

SPIR NetMonitor

Výzkum sociodemografie návštěvníků internetu v České Republice

Název média:

TOTAL

Měsíc:

Březen 2010

Základní informace	
Velikost internetové populace ČR	5 722 468
Počet respondentů	
Total (za všechna měřená média)	N = 30 750
RU(počet)	5 590 850
Reach(%)	97.70
PV(počet) (od návštěvníků z ČR)	7 434 785 122
PV(počet) (od všech návštěvníků)	7 911 146 546
GRP (%)	129 922.70

**Zdroj: NetMonitor – SPIR – Mediaresearch & Gemius
Březen 2010**

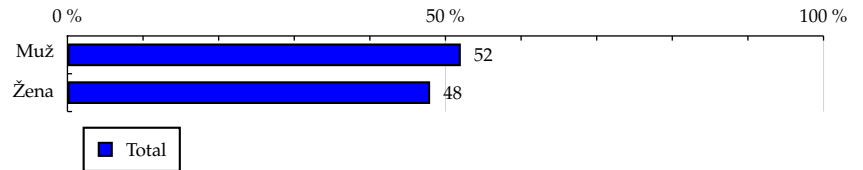
TOTAL

Tabulka 1: Pohlaví

	TOTAL				
	RU (%)	RU (počet)	PV (%)	PV (počet)	TRP (%)
Muž	52.03	2 908 808	51.98	3 864 504 729	129 799.59
Žena	47.97	2 682 042	48.02	3 570 280 393	130 056.23

Zdroj: NetMonitor – SPIR – Mediaresearch & Gemius, Březen 2010

Graf 1: Pohlaví dle RU(%)



Zdroj: NetMonitor – SPIR – Mediaresearch & Gemius, Březen 2010

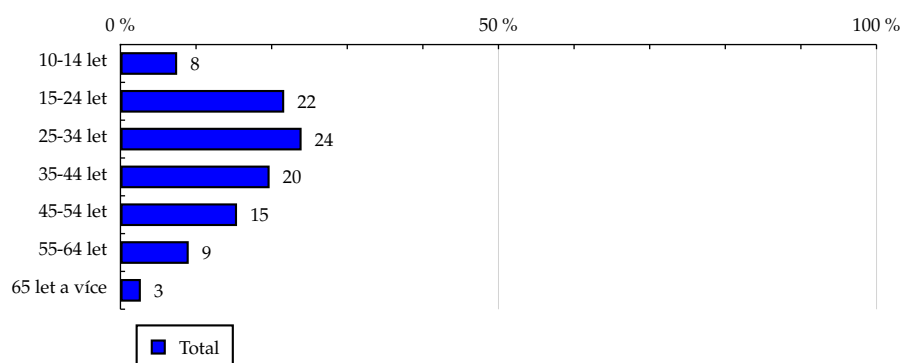
TOTAL

Tabulka 2: Věk

	TOTAL				
	RU (%)	RU (počet)	PV (%)	PV (počet)	TRP (%)
10-14 let	7.50	419 202	4.59	341 392 174	79 565.46
15-24 let	21.66	1 210 754	19.66	1 461 884 993	117 964.57
25-34 let	23.96	1 339 791	28.56	2 123 041 089	154 815.91
35-44 let	19.73	1 103 131	20.16	1 498 756 023	132 738.92
45-54 let	15.42	861 997	14.61	1 086 310 252	123 123.98
55-64 let	9.03	505 076	9.58	712 462 076	137 815.71
65 let a více	2.70	150 896	2.84	210 938 515	136 574.62

Zdroj: NetMonitor – SPIR – Mediaresearch & Gemius, Březen 2010

Graf 2: Věk dle RU(%)



Zdroj: NetMonitor – SPIR – Mediaresearch & Gemius, Březen 2010

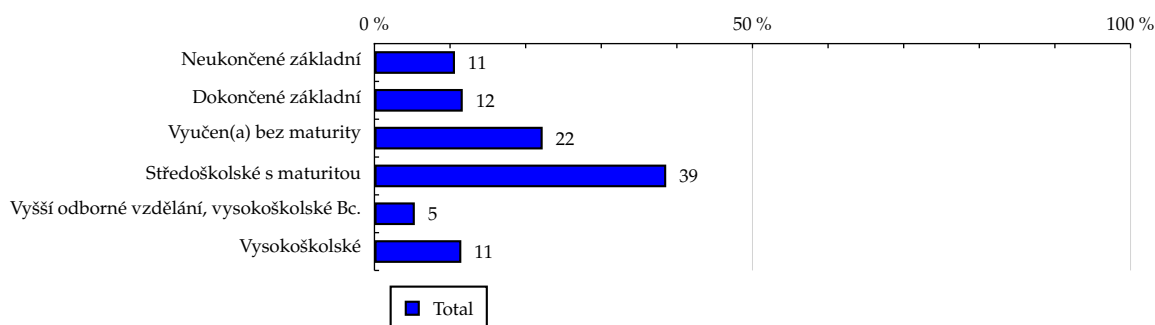
TOTAL

Tabulka 3: Nejvyšší dokončené vzdělání

	TOTAL				
	RU (%)	RU (počet)	PV (%)	PV (počet)	TRP (%)
Neukončené základní	10.65	595 480	6.75	502 062 761	82 373.01
Dokončené základní	11.68	653 124	10.73	797 700 948	119 327.03
Vyučen(a) bez maturity	22.25	1 243 740	27.76	2 063 683 618	162 109.24
Středoškolské s maturitou	38.59	2 157 788	40.34	2 999 350 381	135 804.08
Vyšší odborné vzdělání, vysokoškolské Bc.	5.34	298 327	5.35	397 403 283	130 146.69
Vysokoškolské	11.49	642 389	9.07	674 584 130	102 596.45

Zdroj: NetMonitor – SPIR – Mediaresearch & Gemius, Březen 2010

Graf 3: Nejvyšší dokončené vzdělání dle RU(%)



Zdroj: NetMonitor – SPIR – Mediaresearch & Gemius, Březen 2010

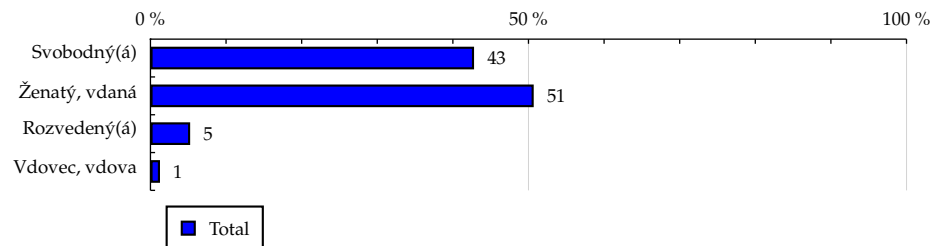
TOTAL

Tabulka 4: Rodinný stav

	TOTAL				
	RU (%)	RU (počet)	PV (%)	PV (počet)	TRP (%)
Svobodný(á)	42.80	2 392 868	40.12	2 982 843 653	121 788.46
Ženatý, vdaná	50.69	2 834 201	50.77	3 774 501 421	130 113.80
Rozvedený(á)	5.25	293 243	7.65	568 775 352	189 499.18
Vdovec, vdova	1.26	70 537	1.46	108 664 697	150 510.15

Zdroj: NetMonitor – SPIR – Mediaresearch & Gemius, Březen 2010

Graf 4: Rodinný stav dle RU(%)



Zdroj: NetMonitor – SPIR – Mediaresearch & Gemius, Březen 2010

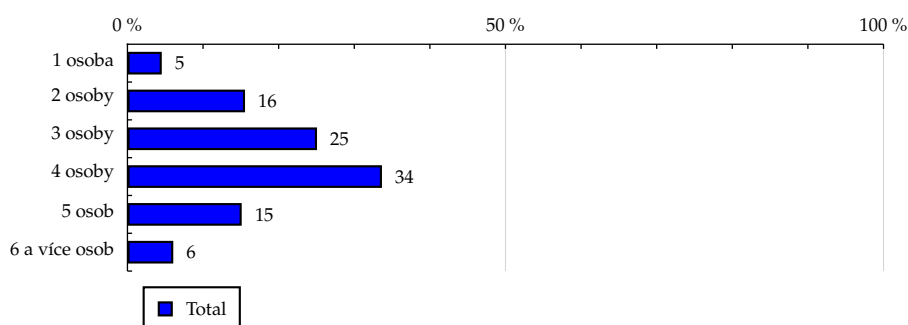
TOTAL

Tabulka 5: Počet osob v domácnosti

	TOTAL				
	RU (%)	RU (počet)	PV (%)	PV (počet)	TRP (%)
1 osoba	4.54	253 865	5.76	428 026 770	164 726.14
2 osoby	15.55	869 389	16.89	1 255 743 569	141 117.65
3 osoby	25.07	1 401 896	25.41	1 889 527 438	131 683.62
4 osoby	33.66	1 882 018	31.90	2 371 515 237	123 110.91
5 osob	15.11	844 814	14.32	1 064 439 558	123 098.95
6 a více osob	6.06	338 867	5.72	425 532 549	122 686.69

Zdroj: NetMonitor – SPIR – Mediaresearch & Gemius, Březen 2010

Graf 5: Počet osob v domácnosti dle RU(%)



Zdroj: NetMonitor – SPIR – Mediaresearch & Gemius, Březen 2010

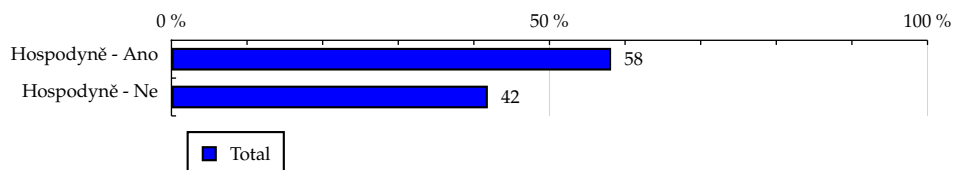
TOTAL

Tabulka 6: Hospodyně

	TOTAL				
	RU (%)	RU (počet)	PV (%)	PV (počet)	TRP (%)
Hospodyně - Ano	58.15	3 251 312	62.16	4 621 779 431	138 881.71
Hospodyně - Ne	41.85	2 339 538	37.84	2 813 005 691	117 472.16

Zdroj: NetMonitor – SPIR – Mediaresearch & Gemius, Březen 2010

Graf 6: Hospodyně dle RU(%)

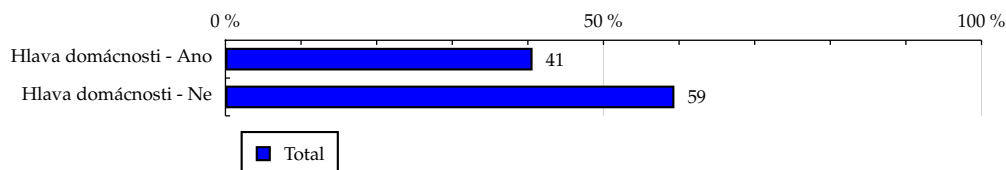


Zdroj: NetMonitor – SPIR – Mediaresearch & Gemius, Březen 2010

TOTAL
Tabulka 7: Hlava domácnosti

	TOTAL				
	RU (%)	RU (počet)	PV (%)	PV (počet)	TRP (%)
Hlava domácnosti - Ano	40.62	2 271 230	42.00	3 122 365 169	134 312.65
Hlava domácnosti - Ne	59.38	3 319 620	58.00	4 312 419 953	126 919.17

Zdroj: NetMonitor – SPIR – Mediaresearch & Gemius, Březen 2010

Graf 7: Hlava domácnosti dle RU(%)


Zdroj: NetMonitor – SPIR – Mediaresearch & Gemius, Březen 2010

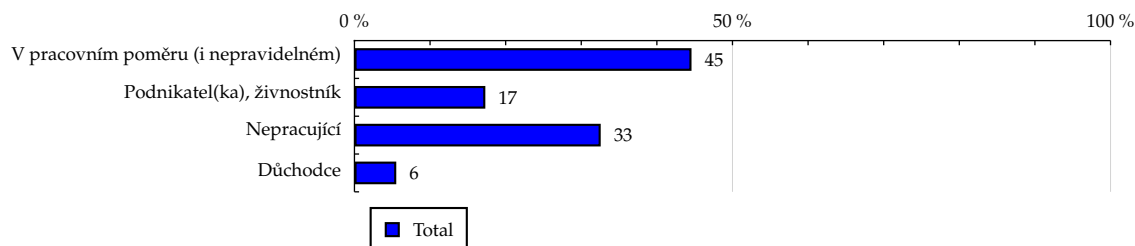
TOTAL

Tabulka 8: Ekonomická aktivita

	TOTAL				
	RU (%)	RU (počet)	PV (%)	PV (počet)	TRP (%)
V pracovním poměru (i nepravidelném)	44.58	2 492 624	45.48	3 381 704 260	132 548.02
Podnikatel(ka), živnostník	17.31	968 024	17.66	1 313 238 579	132 541.44
Nepracující	32.57	1 821 055	29.71	2 208 793 303	118 502.18
Důchodce	5.53	309 145	7.14	531 048 980	167 828.77

Zdroj: NetMonitor – SPIR – Mediaresearch & Gemius, Březen 2010

Graf 8: Ekonomická aktivita dle RU(%)



Zdroj: NetMonitor – SPIR – Mediaresearch & Gemius, Březen 2010

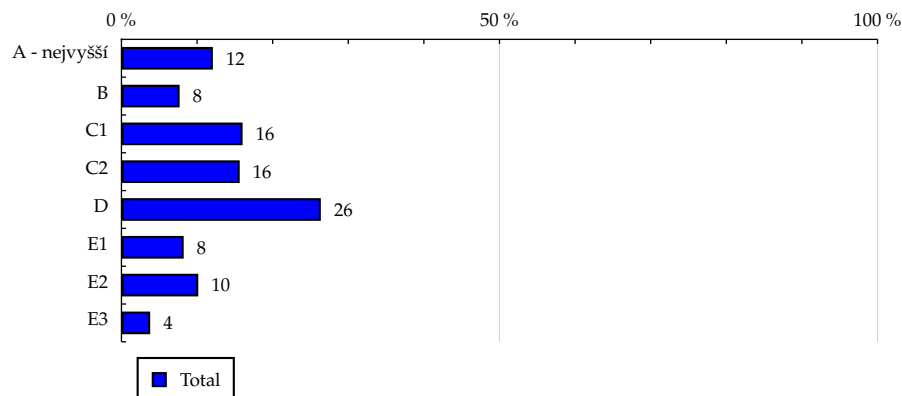
TOTAL

Tabulka 9: ABCDE národní socioekonomická klasifikace

	TOTAL				
	RU (%)	RU (počet)	PV (%)	PV (počet)	TRP (%)
A - nejvyšší	12.09	676 097	10.61	788 650 721	113 964.53
B	7.69	429 750	8.35	620 854 344	141 145.87
C1	16.02	895 803	15.78	1 173 336 093	127 968.80
C2	15.64	874 159	17.47	1 298 771 126	145 156.51
D	26.37	1 474 550	25.24	1 876 372 826	124 323.71
E1	8.23	459 896	9.11	677 488 918	143 925.24
E2	10.16	568 242	9.58	712 194 023	122 450.14
E3	3.80	212 350	3.86	287 117 071	132 099.17

Zdroj: NetMonitor – SPIR – Mediaresearch & Gemius, Březen 2010

Graf 9: ABCDE národní socioekonomická klasifikace dle RU(%)



Zdroj: NetMonitor – SPIR – Mediaresearch & Gemius, Březen 2010

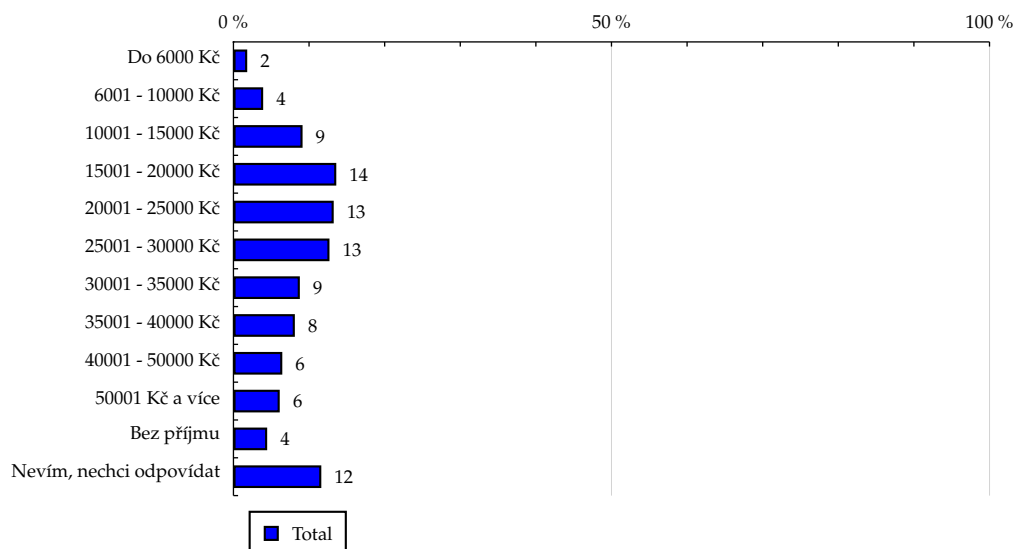
TOTAL

Tabulka 10: Čistý příjem domácnosti

	TOTAL				
	RU (%)	RU (počet)	PV (%)	PV (počet)	TRP (%)
Do 6000 Kč	1.82	101 531	1.67	124 207 259	119 520.10
6001 - 10000 Kč	3.93	219 904	4.96	368 883 638	163 888.64
10001 - 15000 Kč	9.14	510 851	10.75	799 523 714	152 908.45
15001 - 20000 Kč	13.60	760 272	14.49	1 077 064 887	138 409.87
20001 - 25000 Kč	13.26	741 174	13.95	1 036 925 716	136 685.21
25001 - 30000 Kč	12.70	710 010	13.61	1 012 133 051	139 273.10
30001 - 35000 Kč	8.78	491 087	8.68	645 228 059	128 365.65
35001 - 40000 Kč	8.12	453 920	7.38	548 589 212	118 076.22
40001 - 50000 Kč	6.46	361 386	6.14	456 381 563	123 381.84
50001 Kč a více	6.12	341 975	5.53	411 269 989	117 497.03
Bez příjmu	4.46	249 341	3.09	230 060 319	90 144.87
Nevím, nechci odpovídat	11.62	649 394	9.74	724 517 714	109 002.15

Zdroj: NetMonitor – SPIR – Mediaresearch & Gemius, Březen 2010

Graf 10: Čistý příjem domácnosti dle RU(%)

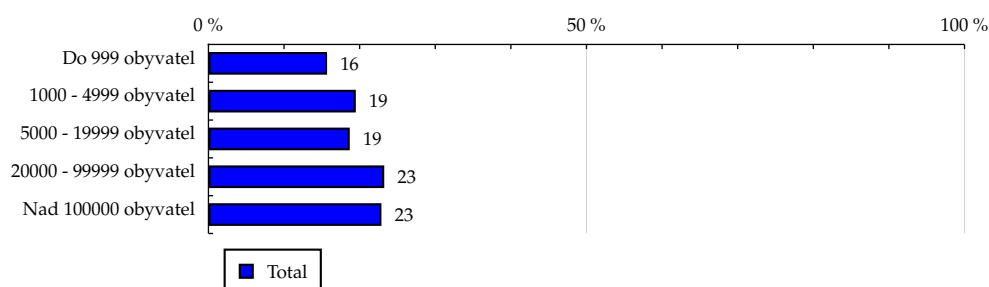


Zdroj: NetMonitor – SPIR – Mediaresearch & Gemius, Březen 2010

TOTAL
Tabulka 11: Velikost místa bydliště

	TOTAL				
	RU (%)	RU (počet)	PV (%)	PV (počet)	TRP (%)
Do 999 obyvatel	15.69	877 147	15.38	1 143 784 263	127 398.94
1000 - 4999 obyvatel	19.49	1 089 768	20.37	1 514 249 742	135 755.58
5000 - 19999 obyvatel	18.69	1 045 152	19.98	1 485 674 361	138 879.58
20000 - 99999 obyvatel	23.25	1 299 817	22.82	1 696 423 609	127 510.70
Nad 100000 obyvatel	22.88	1 278 964	21.45	1 594 653 146	121 815.43

Zdroj: NetMonitor – SPIR – Mediaresearch & Gemius, Březen 2010

Graf 11: Velikost místa bydliště dle RU(%)


Zdroj: NetMonitor – SPIR – Mediaresearch & Gemius, Březen 2010

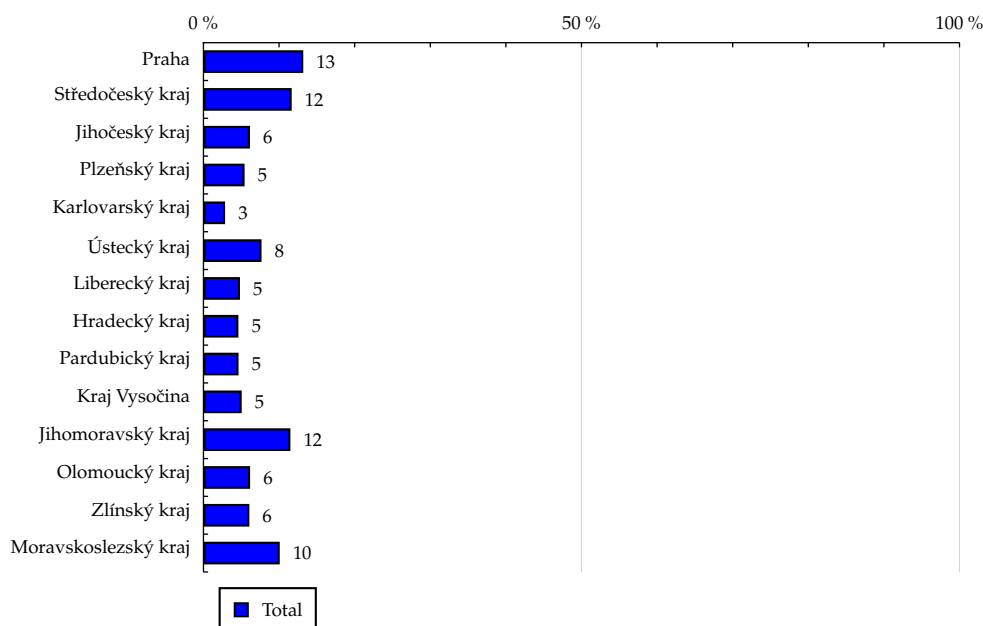
TOTAL

Tabulka 12: Kraj

	TOTAL				
	RU (%)	RU (počet)	PV (%)	PV (počet)	TRP (%)
Praha	13.20	738 049	11.74	873 187 408	115 589.01
Středočeský kraj	11.67	652 452	11.38	845 719 267	126 640.22
Jihočeský kraj	6.15	343 837	6.05	449 928 344	127 845.13
Plzeňský kraj	5.44	304 141	6.01	447 164 184	143 643.26
Karlovarský kraj	2.86	160 009	2.94	218 537 929	133 436.44
Ústecký kraj	7.68	429 209	8.11	602 992 040	137 257.67
Liberecký kraj	4.83	270 316	5.03	374 061 431	135 196.13
Hradecký kraj	4.62	258 575	4.32	320 949 929	121 267.33
Pardubický kraj	4.64	259 358	4.54	337 310 978	127 064.37
Kraj Vysočina	5.06	283 175	5.57	413 786 923	142 762.77
Jihomoravský kraj	11.50	643 172	11.43	849 957 372	129 111.37
Olomoucký kraj	6.17	344 956	5.49	408 525 950	115 704.51
Zlínský kraj	6.07	339 532	7.05	524 299 781	150 866.57
Moravskoslezský kraj	10.09	564 060	10.33	768 363 587	133 086.89

Zdroj: NetMonitor – SPIR – Mediaresearch & Gemius, Březen 2010

Graf 12: Kraj dle RU(%)



Zdroj: NetMonitor – SPIR – Mediaresearch & Gemius, Březen 2010

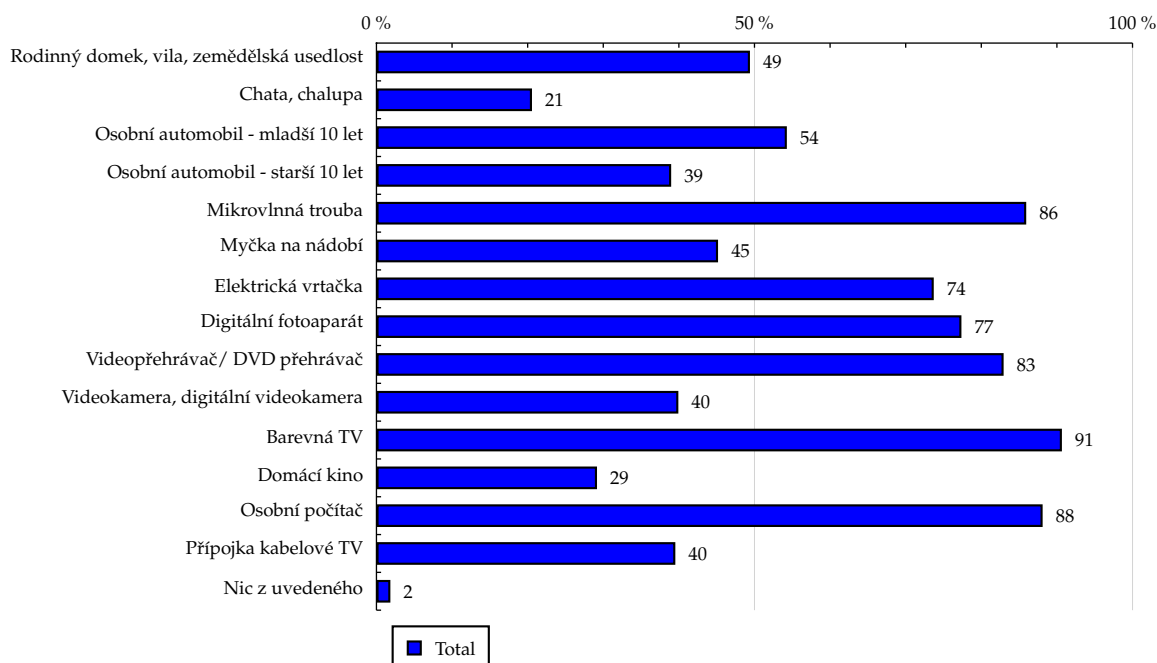
TOTAL

Tabulka 13: Vybavenost

	TOTAL				
	RU (%)	RU (počet)	PV (%)	PV (počet)	TRP (%)
Rodinný domek, vila, zemědělská usedlost	49.40	2 762 043	46.73	3 474 281 496	122 893.55
Chata, chalupa	20.57	1 150 311	19.10	1 419 994 604	120 605.15
Osobní automobil - mladší 10 let	54.28	3 034 561	50.90	3 784 474 981	121 844.01
Osobní automobil - starší 10 let	38.98	2 179 398	39.41	2 930 249 720	131 359.81
Mikrovlnná trouba	85.94	4 804 906	86.36	6 420 384 565	130 548.12
Myčka na nádobí	45.18	2 525 920	40.40	3 004 015 100	116 192.18
Elektrická vrtačka	73.71	4 121 292	72.38	5 381 336 212	127 570.80
Digitální fotoaparát	77.37	4 325 856	75.91	5 643 641 959	127 462.35
Videopřehrávač/ DVD přehrávač	82.95	4 637 366	82.56	6 137 935 473	129 313.96
Videokamera, digitální videokamera	39.93	2 232 500	37.83	2 812 261 707	123 071.86
Barevná TV	90.66	5 068 665	91.57	6 808 345 034	131 232.82
Domácí kino	29.17	1 630 720	29.75	2 212 103 432	132 531.94
Osobní počítač	88.11	4 925 948	87.94	6 537 958 100	129 672.18
Přípojka kabelové TV	39.53	2 209 952	39.82	2 960 373 718	130 875.43
Nic z uvedeného	1.84	102 757	1.66	123 082 931	117 024.96

Zdroj: NetMonitor – SPIR – Mediaresearch & Gemius, Březen 2010

Graf 13: Vybavenost dle RU(%)



Zdroj: NetMonitor – SPIR – Mediaresearch & Gemius, Březen 2010

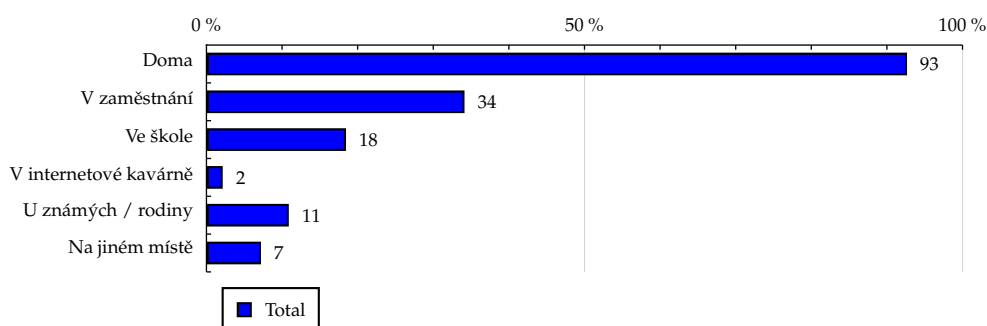
TOTAL

Tabulka 14: Všechna místa používání internetu

	TOTAL				
	RU (%)	RU (počet)	PV (%)	PV (počet)	TRP (%)
Doma	92.66	5 180 427	93.99	6 988 233 462	131 794.23
V zaměstnání	34.13	1 908 053	30.51	2 268 520 115	116 157.32
Ve škole	18.46	1 031 990	14.54	1 080 990 715	102 338.90
V internetové kavárně	2.15	120 315	2.05	152 051 458	123 470.37
U známých / rodiny	10.89	608 735	9.73	723 636 176	116 141.15
Na jiném místě	7.21	403 147	6.03	448 259 979	108 632.63

Zdroj: NetMonitor – SPIR – Mediaresearch & Gemius, Březen 2010

Graf 14: Všechna místa používání internetu dle RU(%)



Zdroj: NetMonitor – SPIR – Mediaresearch & Gemius, Březen 2010

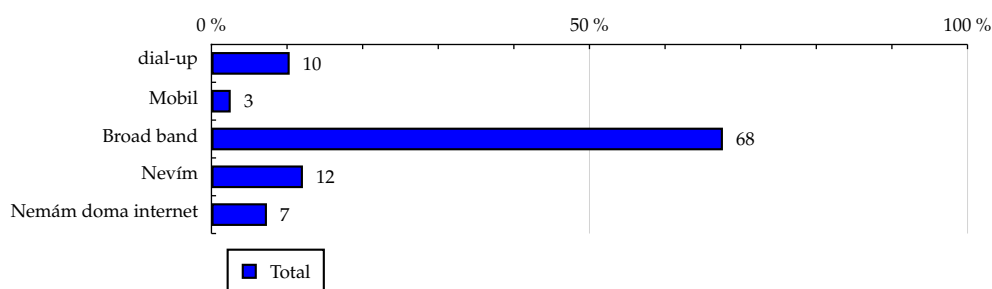
TOTAL

Tabulka 15: Způsob připojení doma

	TOTAL				
	RU (%)	RU (počet)	PV (%)	PV (počet)	TRP (%)
dial-up	10.35	578 676	11.66	866 964 984	146 372.83
Mobil	2.55	142 603	1.98	147 155 054	100 818.54
Broad band	67.65	3 782 434	69.89	5 196 518 103	134 225.67
Nevím	12.10	676 713	10.46	777 595 321	112 264.80
Nemám doma internet	7.34	410 423	6.01	446 551 660	106 300.07

Zdroj: NetMonitor – SPIR – Mediaresearch & Gemius, Březen 2010

Graf 15: Způsob připojení doma dle RU(%)



Zdroj: NetMonitor – SPIR – Mediaresearch & Gemius, Březen 2010

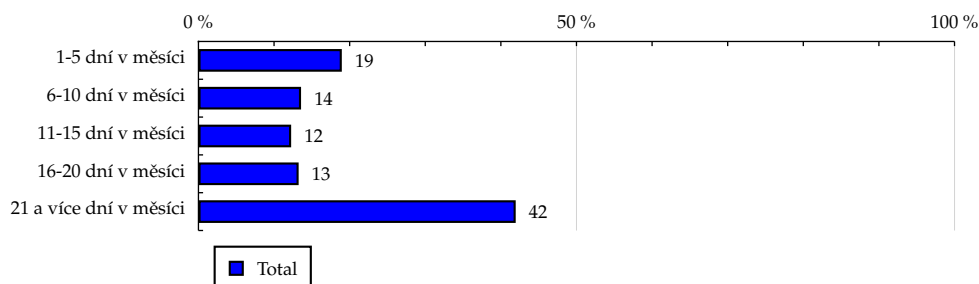
TOTAL

Tabulka 16: Měřená četnost užívání internetu (NetMonitor)

	TOTAL				
	RU (%)	RU (počet)	PV (%)	PV (počet)	TRP (%)
1-5 dní v měsíci	18.96	1 059 864	0.99	73 287 106	6 755.72
6-10 dní v měsíci	13.57	758 843	2.73	202 913 165	26 124.78
11-15 dní v měsíci	12.26	685 701	4.90	364 366 782	51 915.65
16-20 dní v měsíci	13.25	740 568	9.28	690 130 516	91 045.97
21 a více dní v měsíci	41.96	2 345 873	82.10	6 104 087 551	254 220.62

Zdroj: NetMonitor – SPIR – Mediaresearch & Gemius, Březen 2010

Graf 16: Měřená četnost užívání internetu (NetMonitor) dle RU(%)



Zdroj: NetMonitor – SPIR – Mediaresearch & Gemius, Březen 2010

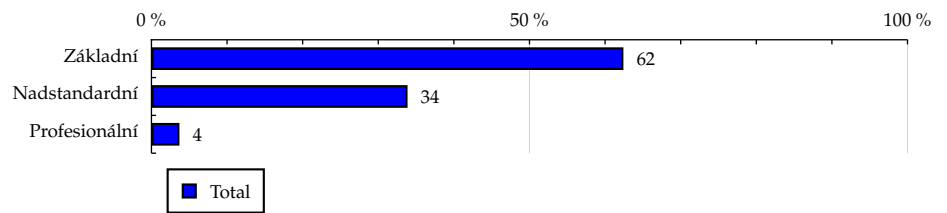
TOTAL

Tabulka 17: IT znalosti

	TOTAL				
	RU (%)	RU (počet)	PV (%)	PV (počet)	TRP (%)
Základní	62.42	3 490 019	65.76	4 889 131 317	136 866.90
Nadstandardní	33.87	1 893 869	31.71	2 357 306 880	121 607.55
Profesionální	3.70	206 962	2.53	188 346 925	88 912.41

Zdroj: NetMonitor – SPIR – Mediaresearch & Gemius, Březen 2010

Graf 17: IT znalosti dle RU(%)



Zdroj: NetMonitor – SPIR – Mediaresearch & Gemius, Březen 2010

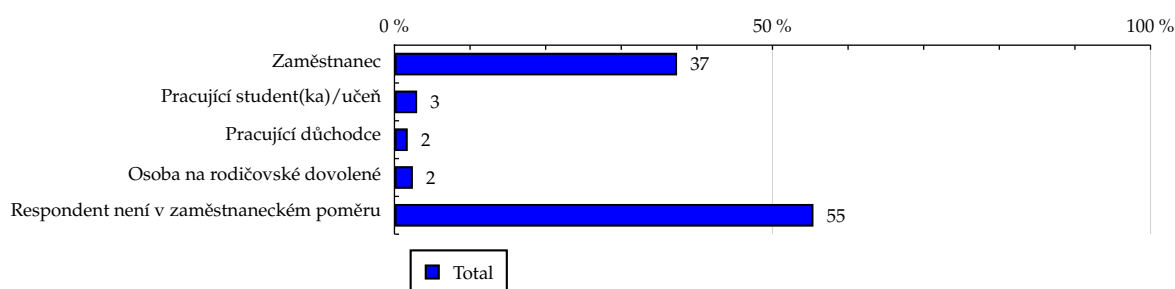
TOTAL

Tabulka 18: Ekonomicky aktivní jako

	TOTAL				
	RU (%)	RU (počet)	PV (%)	PV (počet)	TRP (%)
Zaměstnanec	37.38	2 089 658	37.49	2 787 101 625	130 308.27
Pracující student(ka)/učeň	3.00	167 910	2.91	216 353 752	125 886.99
Pracující důchodce	1.76	98 652	1.96	145 799 545	144 392.45
Osoba na rodičovské dovolené	2.44	136 403	3.13	232 449 337	166 493.48
Respondent není v zaměstnaneckém poměru	55.42	3 098 226	54.52	4 053 080 862	127 810.55

Zdroj: NetMonitor – SPIR – Mediaresearch & Gemius, Březen 2010

Graf 18: Ekonomicky aktivní jako dle RU(%)

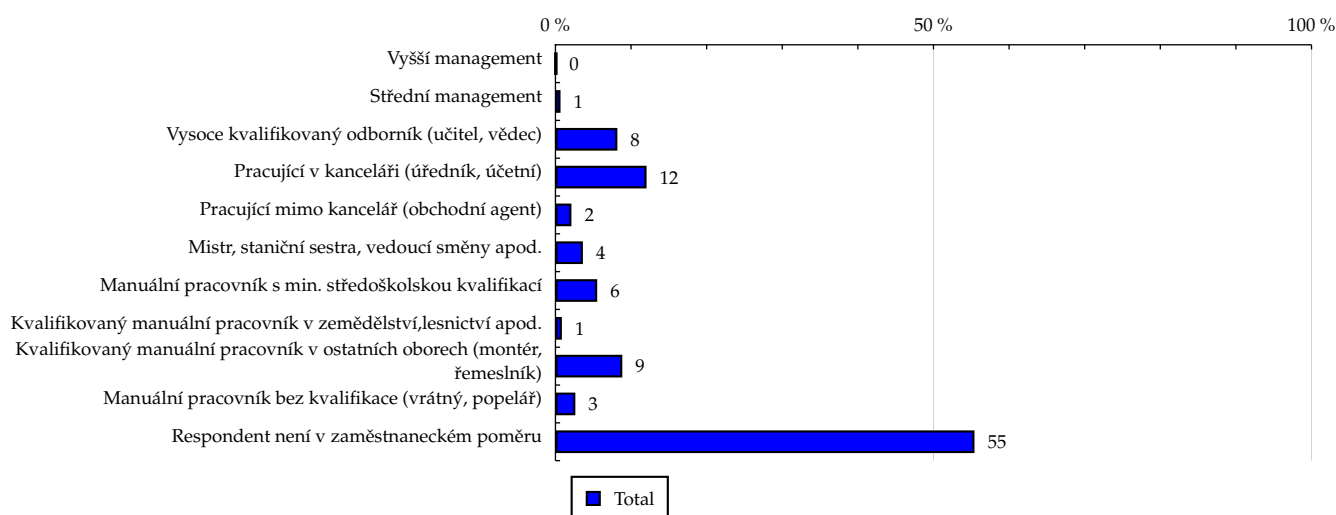


Zdroj: NetMonitor – SPIR – Mediaresearch & Gemius, Březen 2010

Tabulka 19: Charakteristika zaměstnání

	TOTAL				
	RU (%)	RU (počet)	PV (%)	PV (počet)	TRP (%)
Vyšší management	0.10	5 549	0.08	6 159 629	108 434.98
Střední management	0.67	37 399	0.61	45 479 233	118 806.00
Vysoce kvalifikovaný odborník (učitel, vědec)	8.19	457 914	6.35	472 077 154	100 721.80
Pracující v kanceláři (úředník, účetní)	12.05	673 972	11.81	878 174 595	127 301.38
Pracující mimo kancelář (obchodní agent)	2.11	117 703	2.27	168 547 514	139 903.30
Mistr, staniční sestra, vedoucí směny apod.	3.63	203 078	3.37	250 899 673	120 706.39
Manuální pracovník s min. středoškolskou kvalifikací	5.52	308 793	6.10	453 736 366	143 558.78
Kvalifikovaný manuální pracovník v zemědělství, lesnictví apod.	0.85	47 433	0.93	69 490 553	143 132.81
Kvalifikovaný manuální pracovník v ostatních oborech (montér, řemeslník)	8.84	493 957	10.90	810 190 112	160 247.80
Manuální pracovník bez kvalifikace (vrátný, popelář)	2.63	146 822	3.05	226 949 429	151 018.92
Respondent není v zaměstnaneckém poměru	55.42	3 098 226	54.52	4 053 080 862	127 810.55

Zdroj: NetMonitor – SPIR – Mediaresearch & Gemius, Březen 2010

Graf 19: Charakteristika zaměstnání dle RU(%)


Zdroj: NetMonitor – SPIR – Mediaresearch & Gemius, Březen 2010

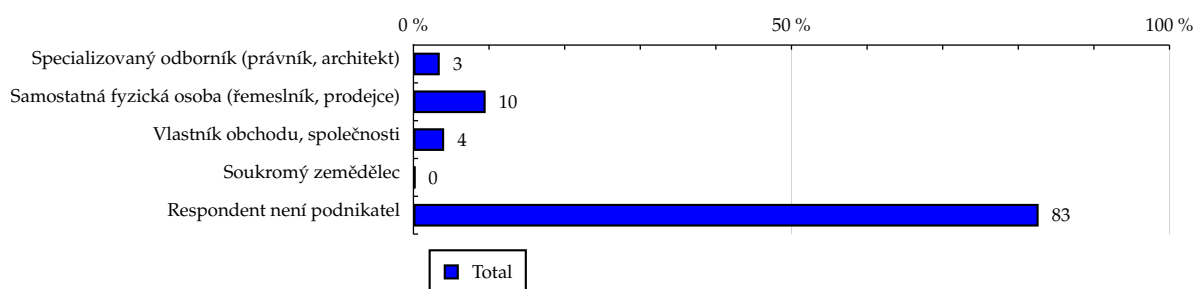
TOTAL

Tabulka 20: Podnikatelská činnost

	TOTAL				
	RU (%)	RU (počet)	PV (%)	PV (počet)	TRP (%)
Specializovaný odborník (právník, architekt)	3.48	194 699	3.19	237 370 304	119 112.38
Samostatná fyzická osoba (řemeslník, prodejce)	9.55	533 766	10.87	808 348 326	147 959.26
Vlastník obchodu, společnosti	4.06	226 964	3.35	249 175 402	107 261.07
Soukromý zemědělec	0.23	12 595	0.25	18 344 547	142 295.35
Respondent není podnikatel	82.69	4 622 826	82.34	6 121 546 543	129 374.34

Zdroj: NetMonitor – SPIR – Mediaresearch & Gemius, Březen 2010

Graf 20: Podnikatelská činnost dle RU(%)



Zdroj: NetMonitor – SPIR – Mediaresearch & Gemius, Březen 2010

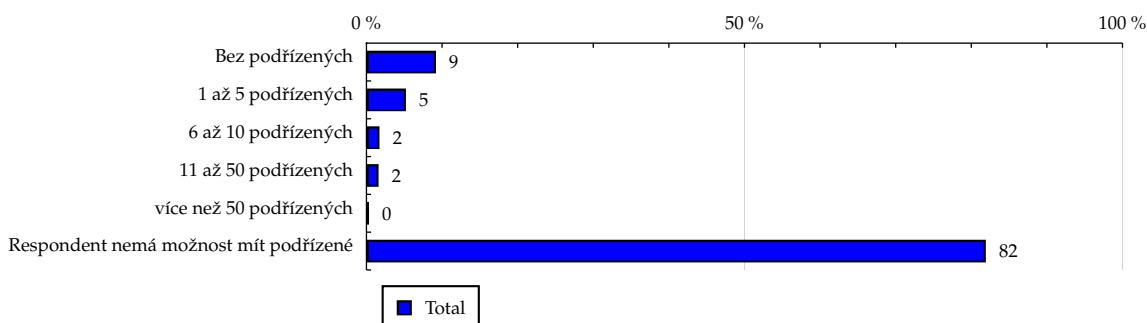
TOTAL

Tabulka 21: Počet podřízených

	TOTAL				
	RU (%)	RU (počet)	PV (%)	PV (počet)	TRP (%)
Bez podřízených	9.20	514 566	10.18	756 935 194	143 718.18
1 až 5 podřízených	5.22	291 867	5.10	379 366 425	126 989.33
6 až 10 podřízených	1.72	96 293	1.68	125 068 402	126 894.62
11 až 50 podřízených	1.60	89 501	1.10	81 639 308	89 117.20
více než 50 podřízených	0.34	18 744	0.29	21 868 113	113 982.13
Respondent nemá možnost mít podřízené	81.92	4 579 876	81.64	6 069 907 680	129 486.01

Zdroj: NetMonitor – SPIR – Mediaresearch & Gemius, Březen 2010

Graf 21: Počet podřízených dle RU(%)



Zdroj: NetMonitor – SPIR – Mediaresearch & Gemius, Březen 2010

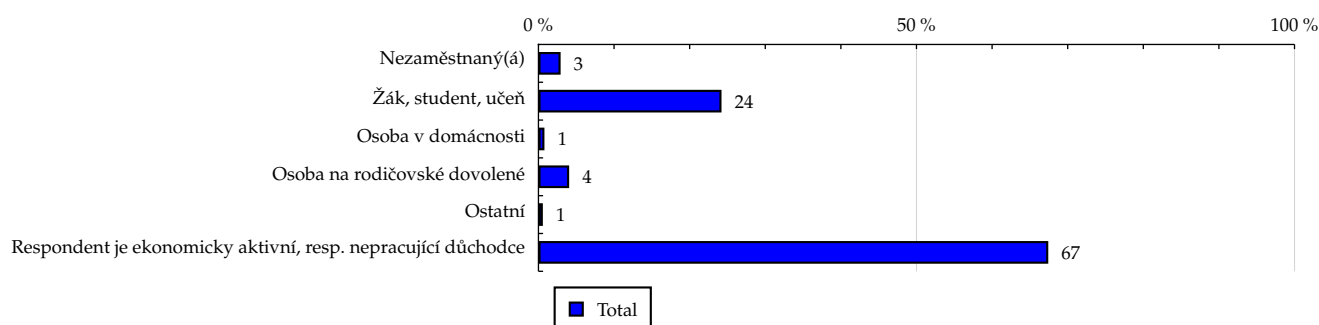
TOTAL

Tabulka 22: Ekonomicky neaktivní jako

	TOTAL				
	RU (%)	RU (počet)	PV (%)	PV (počet)	TRP (%)
Nezaměstnaný(á)	2.93	164 048	3.88	288 492 185	171 813.09
Žák, student, učeň	24.21	1 353 674	18.77	1 395 833 881	100 742.79
Osoba v domácnosti	0.79	43 967	0.88	65 545 512	145 647.46
Osoba na rodičovské dovolené	4.06	226 801	5.38	399 651 517	172 159.14
Ostatní	0.58	32 563	0.80	59 270 208	177 828.44
Respondent je ekonomicky aktivní, resp. nepracující důchodce	67.43	3 769 795	70.29	5 225 991 819	135 439.56

Zdroj: NetMonitor – SPIR – Mediaresearch & Gemius, Březen 2010

Graf 22: Ekonomicky neaktivní jako dle RU(%)

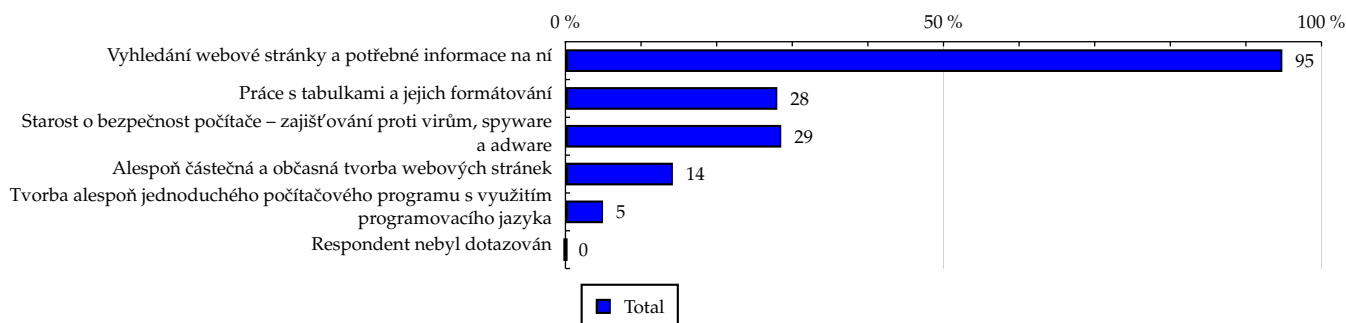


Zdroj: NetMonitor – SPIR – Mediaresearch & Gemius, Březen 2010

Tabulka 23: Činnost respondenta na počítači

	TOTAL				
	RU (%)	RU (počet)	PV (%)	PV (počet)	TRP (%)
Vyhledání webové stránky a potřebné informace na ní	94.82	5 301 196	95.68	7 113 805 549	131 106.03
Práce s tabulkami a jejich formátování	28.02	1 566 596	26.09	1 939 396 759	120 949.50
Starost o bezpečnost počítače – zajišťování proti virům, spyware a adware	28.54	1 595 857	29.00	2 155 979 080	131 991.22
Alespoň částečná a občasná tvorba webových stránek	14.21	794 298	12.77	949 463 680	116 785.61
Tvorba alespoň jednoduchého počítačového programu s využitím programovacího jazyka	4.97	277 874	4.27	317 382 630	111 590.93
Respondent nebyl dotazován	0.00	0	0.00	0	-

Zdroj: NetMonitor – SPIR – Mediaresearch & Gemius, Březen 2010

Graf 23: Činnost respondenta na počítači dle RU(%)


Zdroj: NetMonitor – SPIR – Mediaresearch & Gemius, Březen 2010

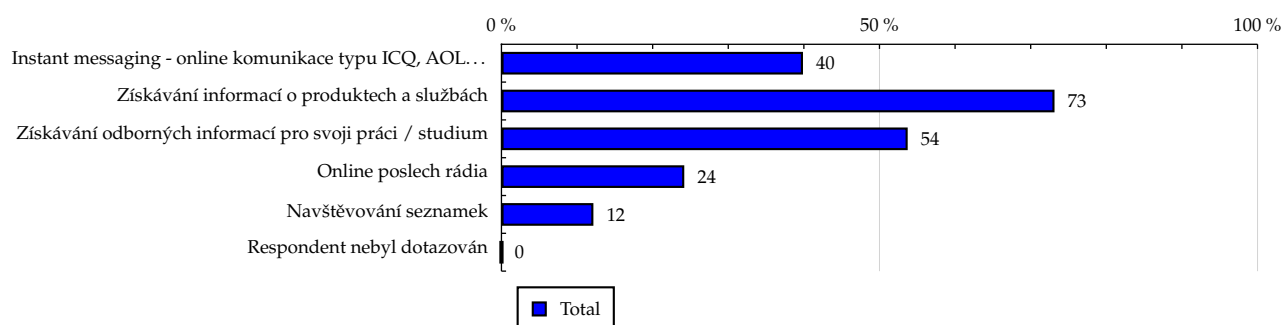
TOTAL

Tabulka 24: Pravidelné aktivity na internetu

	TOTAL				
	RU (%)	RU (počet)	PV (%)	PV (počet)	TRP (%)
Instant messaging - online komunikace typu ICQ, AOL...	39.88	2 229 535	39.42	2 931 119 476	128 443.95
Získávání informací o produktech a službách	73.15	4 089 549	76.09	5 657 269 020	135 153.07
Získávání odborných informací pro svoji práci / studium	53.73	3 004 235	50.61	3 762 951 170	122 374.00
Online poslech rádia	24.18	1 352 142	25.03	1 860 768 591	134 451.15
Navštěvování seznamek	12.16	680 095	14.39	1 070 053 060	153 719.79
Respondent nebyl dotazován	0.00	0	0.00	0	-

Zdroj: NetMonitor – SPIR – Mediaresearch & Gemius, Březen 2010

Graf 24: Pravidelné aktivity na internetu dle RU(%)



Zdroj: NetMonitor – SPIR – Mediaresearch & Gemius, Březen 2010

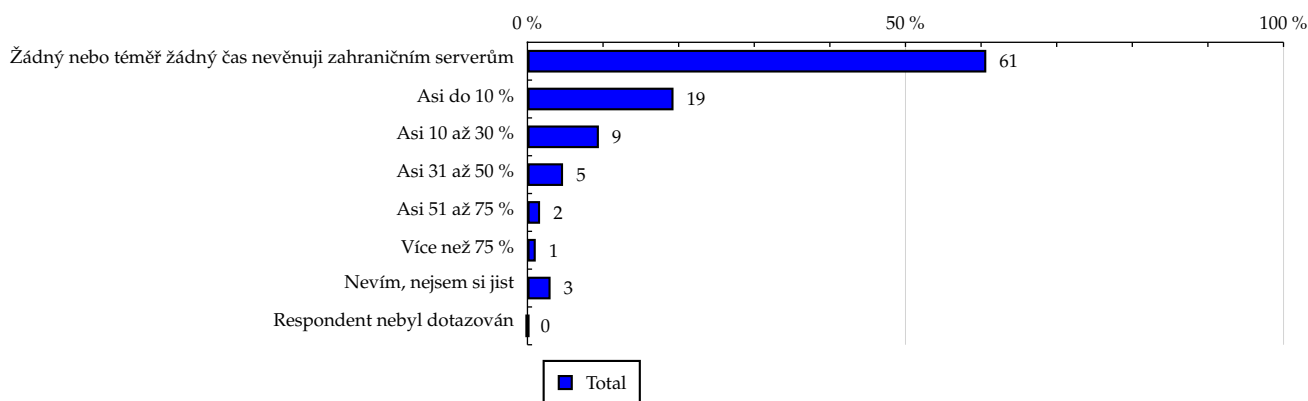
TOTAL

Tabulka 25: Čas trávený na zahraničních serverech v cizích jazycích vyjma slovenštiny

	TOTAL				
	RU (%)	RU (počet)	PV (%)	PV (počet)	TRP (%)
Žádný nebo téměř žádný čas nevěnuji zahraničním serverům	60.69	3 393 217	61.89	4 601 040 775	132 476.54
Asi do 10 %	19.32	1 080 202	19.54	1 453 058 403	131 423.37
Asi 10 až 30 %	9.45	528 295	9.56	710 444 090	131 385.56
Asi 31 až 50 %	4.71	263 236	3.99	296 405 547	110 010.85
Asi 51 až 75 %	1.67	93 570	1.23	91 587 638	95 629.53
Více než 75 %	1.10	61 312	0.85	62 970 849	100 342.31
Nevím, nejsem si jist	3.06	171 017	2.95	219 277 820	125 270.71
Respondent nebyl dotazován	0.00	0	0.00	0	-

Zdroj: NetMonitor – SPIR – Mediaresearch & Gemius, Březen 2010

Graf 25: Čas trávený na zahraničních serverech v cizích jazycích vyjma slovenštiny dle RU(%)



Zdroj: NetMonitor – SPIR – Mediaresearch & Gemius, Březen 2010

LEGENDA

Níže uváděný pojem "cílová skupina" (daná cílová skupina, vybraná cílová skupina, vybraná CS) je zde používán ve smyslu cílová skupina uvedená v řádku tabulky (resp. sloupci grafu) daného socio-demografického ukazatele, tj. např. cílová skupina "ženy", "Liberecký kraj", "Důchodce" apod. Cílová skupina Všichni je definována jako Osoby ve věku 10+ let, které alespoň jednou v posledním měsíci navštívily internet.

MÉDIUM:

RU(počet) – počet návštěvníků (reálných uživatelů) vybraného média z příslušné cílové skupiny

RU(%) – složení návštěvníků

Informace o profilu návštěvníků vybraného média – v podobě procentuálního rozložení uživatelů internetu (dle Reache) mezi jednotlivé cílové skupiny.

$RU(\%) = RU(\text{počet})(\text{médium})(\text{vybraná CS}) / RU(\text{počet})(\text{médium})(\text{CS všichni}) * 100$

Reach(%) – poměr počtu návštěvníků média z příslušné cílové skupiny ku velikosti této cílové skupiny

$Reach(\%)(\text{CS}) = RU(\text{počet})(\text{médium})(\text{CS}) / \text{velikost CS}(\text{počet}) * 100$

PV(počet) – počet zobrazení (page views) generovaných na médiu uživateli z příslušné cílové skupiny

PV(%) – složení zobrazení (page views)

Informace o profilu návštěvníků vybraného média – v podobě procentuálního rozložení uživatelů internetu (dle zobrazení (page views)) mezi jednotlivé cílové skupiny.

$PV(\%) = PV(\text{počet})(\text{médium})(\text{vybraná CS}) / PV(\text{počet})(\text{médium})(\text{CS všichni}) * 100$

TRP(%) – Target Rating Points

Hrubý zásah dané cílové skupiny na vybraném médiu.

$TRP(\%) = PV(\text{počet})(\text{médium}) / \text{velikost CS}(\text{počet}) * 100$

(obdobně je definován ukazatel GRP(%) Gross Rating Points, pouze jako cílová skupina je brána celá populace, cílová skupina "Všichni")

Afinita(%) – afinita reache

Koeficient vyjadřující vztah návštěvnosti vybraného média k návštěvnosti všech měřených médií.

$Afinita(\%) = Reach(\%)(\text{médium})(\text{vybraná CS}) / Reach(\%)(\text{médium})(\text{CS všichni})$

TOTAL:

Total RU(počet) – počet návštěvníků (reálných uživatelů) všech měřených médií z příslušné cílové skupiny

Total RU(%) – složení návštěvníků, tj. informace o profilu Reache celkem pro všechna měřená média

Informace o profilu návštěvníků všech měřených médií – v podobě procentuálního rozložení uživatelů internetu (dle Reache) mezi jednotlivé cílové skupiny.

$RU(\%) = RU(\text{počet})(\text{všechna média})(\text{vybraná CS}) / RU(\text{počet})(\text{všechna média})(\text{CS všichni}) * 100$

Total PV(počet) – počet zobrazení (page views) generovaných na všech měřených médiích uživateli z příslušné cílové skupiny

Total PV(%) – složení zobrazení, tj. informace o profilu zobrazení (page views) celkem pro všechna měřená média

Informace o profilu návštěvníků všech měřených médií – v podobě procentuálního rozložení uživatelů internetu (dle zobrazení (page views)) mezi jednotlivé cílové skupiny.

$PV(\%) = PV(\text{počet})(\text{všechna média})(\text{vybraná CS}) / PV(\text{počet})(\text{všechna média})(\text{CS všichni}) * 100$

Otázka IT znalosti

Základní – osoby, které deklarují základní znalosti práce s počítačem a internetem. (např. psaní základních textů, ukládání souborů, elektronická pošta, prohlížení www stránek apod.)

Nadstandardní – osoby, které deklarují užívání počítače a internetu na nadstandardní úrovni. (např. využívání matematických funkcí v tabulkovém procesoru, tvorba grafických prezentací, práce s vyhledávači, databáze na uživatelské úrovni apod.)

Profesionální – osoby, které se profesionálně věnují IT, technologiím apod. (např. programátorská nebo administrátorská činnost)

ABCDE klasifikace

ABCDE klasifikace umožňuje posuzování sociálního a ekonomického postavení jednotlivců ve společnosti. Obvykle je počítána pro přednostu domácnosti (hlavu domácnosti), vzhledem ke specifiku internetového dotazování byla přijata metoda přímého výpočtu přímo pro jednotlivé respondenty. Na aktualizaci ABCDE klasifikace pracovala v posledním roce metodická komise se zástupci výzkumných agentur, reklamních agentur a odborné veřejnosti. Výsledkem je navržení škály A,B,C1,C2,D,E1,E2,E3. Tato škála odpovídá mezinárodnímu standardu potvrzeného sdružením ESOMAR a i algoritmus zařazení jednotlivce odpovídá mezinárodním zvyklostem. ABCDE klasifikace rozčleňuje jednotlivce domácnosti do sociálních kategorií na základě ekonomického postavení (ekonomicky aktivní x neaktivní jednotlivce). Pro ekonomicky aktivní potom rozlišuje podnikatele a zaměstnance. Pozice v zaměstnání potom slouží k další diferenciaci (včetně případného počtu podřízených osob pro vedoucí zaměstnance). Pro všechny vzniklé třídy má na závěrečné zařazení vliv vzdělání zkoumané osoby. Pro ekonomicky neaktivní osoby se na základě standardu ESOMAR nepostupuje dle jejich posledního zaměstnání, ale na základě stupně ekonomické síly měřené prostřednictvím vybavenosti domácnosti, vliv vzdělání se projevuje i zde. Vzhledem k tomu, že mezinárodní postup odpovídá evropským stupňům, vychází při jeho použití horší sociální struktura obyvatel ČR než bylo zvykem pro stávající klasifikaci ABCD, nicméně tato struktura umožňuje provádět srovnání v rámci Evropy. Přesto se komise rozhodla, že pro použití v rámci ČR bude použita upravená škála, která zohlední specifika ČR. Tato upravená škála vzniká z evropského standardu posunutím o jednu nebo dvě třídy výše či níže na základě indexu životního minima domácnosti, ve které zkoumaná osoba žije.

A – Skupina s nejvyšším sociálním statusem ve společnosti daným vysoce prestižním zaměstnáním a zároveň nejvyššími příjmy.

B – Skupina s nadprůměrnými příjmy, obvykle vyšší management a skupina vyšších profesionálů s minimálně středoškolským vzděláním.

C1, C2 – Skupina s průměrným životním standardem a průměrnými příjmy. Jde o skupinu např. malých podnikatelů a živnostníků, techniků, úředníků a nižších odborníků.

D – Skupina s průměrným až mírně podprůměrným životním standardem. Patří sem např. skupina kvalifikovaných manuálních pracovníků.

E1, E2, E3 – Skupina charakterizována podprůměrným životním standardem, kde se nacházejí především neaktivní jednotlivci, tzn. nezaměstnaní, důchodci nebo nekvalifikovaní dělníci apod.

Otázky k ekonomické aktivitě a k zaměstnání:

Tyto otázky (ot.18, 19, 20, 21 a 22) jsou (mimo jiných) použity především ke stanovení ABCDE klasifikace. Na základě odpovědi respondenta na otázku 8 (Ekonomická aktivita) je dále dotazován skupinou specifických otázek. Otázka 8 je tedy použita jako filtr pro kladení dalších otázek. Tedy výše uvedených pět otázek není položeno každému respondentovi. Proto pro možnost tvorby cílových skupin v rámci celé populace je doplněna segmentace jednotlivých odpovědí na tuto otázku o skupinu respondentů, kterým tato příslušná otázka nebyla položena. Tedy například u otázky č. 20 "Podnikatelská činnost" je tato skupina označena "Respondent není podnikatel".