

## SPIR NetMonitor

### Výzkum sociodemografie návštěvníků internetu v České Republice

**Název média:**

**TOTAL**

**Měsíc:**

**Prosinec 2010**

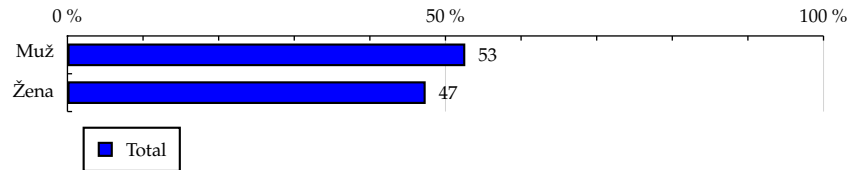
Základní informace	
Velikost internetové populace ČR	5 982 663
Počet respondentů	
Total (za všechna měřená média)	N = 27 600
RU(počet)	5 845 062
Reach(%)	97.70
PV(počet) (od návštěvníků z ČR)	7 021 597 735
PV(počet) (od všech návštěvníků)	7 477 764 081
GRP (%)	117 365.76

**Zdroj: NetMonitor – SPIR – Mediaresearch & Gemius  
Prosinec 2010**

**TOTAL**
**Tabulka 1: Pohlaví**

	TOTAL				
	RU (%)	RU (počet)	PV (%)	PV (počet)	TRP (%)
Muž	52.62	3 075 731	54.56	3 831 199 831	121 697.32
Žena	47.38	2 769 330	45.44	3 190 397 904	112 554.94

Zdroj: NetMonitor – SPIR – Mediaresearch & Gemius, Prosinec 2010

**Graf 1: Pohlaví dle RU(%)**


Zdroj: NetMonitor – SPIR – Mediaresearch & Gemius, Prosinec 2010

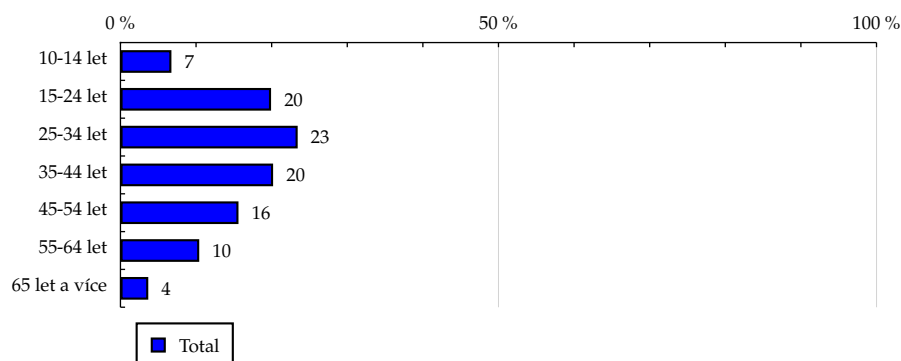
# TOTAL

Tabulka 2: Věk

	TOTAL				
	RU (%)	RU (počet)	PV (%)	PV (počet)	TRP (%)
10-14 let	6.74	393 765	4.68	328 492 669	81 504.78
15-24 let	19.92	1 164 377	18.65	1 309 238 257	109 854.87
25-34 let	23.44	1 370 240	26.28	1 845 217 535	131 566.48
35-44 let	20.19	1 180 394	20.40	1 432 255 470	118 546.32
45-54 let	15.61	912 164	15.03	1 055 332 045	113 034.44
55-64 let	10.42	609 273	10.94	768 384 219	123 214.29
65 let a více	3.68	214 847	4.03	282 677 540	128 545.36

Zdroj: NetMonitor – SPIR – Mediaresearch & Gemius, Prosinec 2010

Graf 2: Věk dle RU(%)



Zdroj: NetMonitor – SPIR – Mediaresearch & Gemius, Prosinec 2010

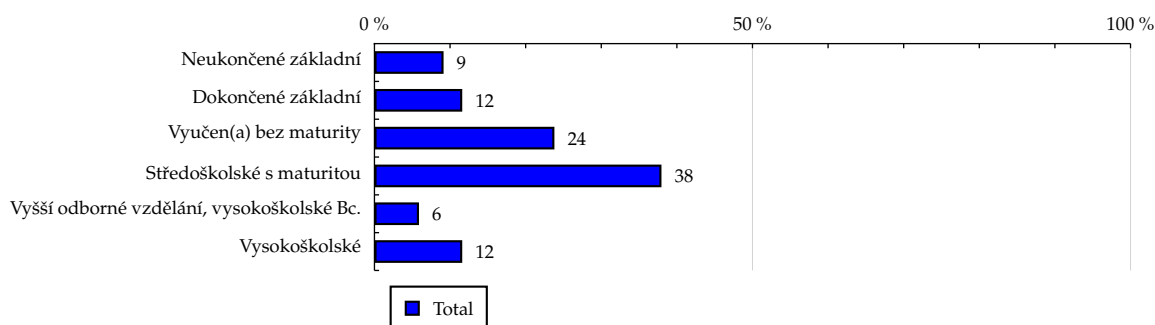
# TOTAL

**Tabulka 3: Nejvyšší dokončené vzdělání**

	TOTAL				
	RU (%)	RU (počet)	PV (%)	PV (počet)	TRP (%)
Neukončené základní	9.14	534 003	6.40	449 381 942	82 217.82
Dokončené základní	11.61	678 436	10.94	767 850 564	110 576.37
Vyučen(a) bez maturity	23.80	1 391 183	29.14	2 046 293 777	143 707.04
Středoškolské s maturitou	37.96	2 218 728	38.59	2 709 458 850	119 308.96
Vyšší odborné vzdělání, vysokoškolské Bc.	5.89	344 215	6.02	422 722 528	119 983.09
Vysokoškolské	11.61	678 495	8.91	625 890 075	90 125.12

Zdroj: NetMonitor – SPIR – Mediaresearch & Gemius, Prosinec 2010

**Graf 3: Nejvyšší dokončené vzdělání dle RU(%)**



Zdroj: NetMonitor – SPIR – Mediaresearch & Gemius, Prosinec 2010

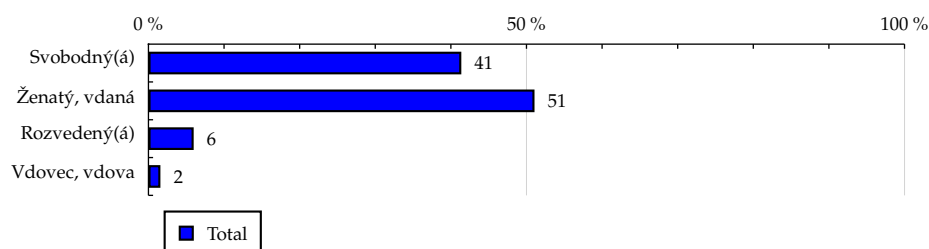
# TOTAL

**Tabulka 4: Rodinný stav**

	TOTAL				
	RU (%)	RU (počet)	PV (%)	PV (počet)	TRP (%)
Svobodný(á)	41.38	2 418 788	40.14	2 818 133 843	113 830.41
Ženatý, vdaná	51.06	2 984 535	51.46	3 613 351 136	118 284.54
Rozvedený(á)	5.98	349 660	6.79	476 907 876	133 254.52
Vdovec, vdova	1.58	92 077	1.61	113 204 880	120 118.12

Zdroj: NetMonitor – SPIR – Mediaresearch & Gemius, Prosinec 2010

**Graf 4: Rodinný stav dle RU(%)**



Zdroj: NetMonitor – SPIR – Mediaresearch & Gemius, Prosinec 2010

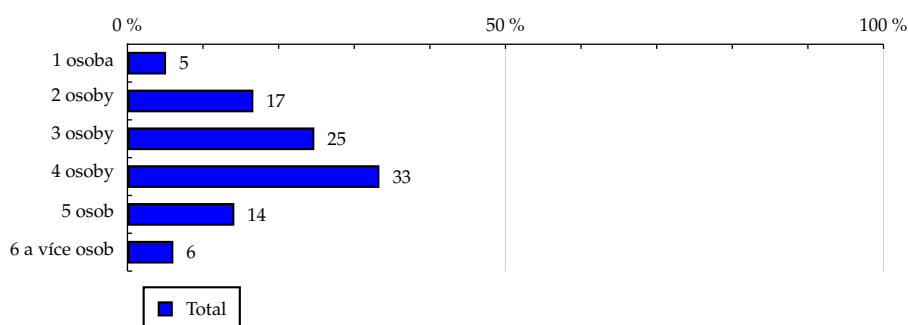
# TOTAL

**Tabulka 5: Počet osob v domácnosti**

	TOTAL				
	RU (%)	RU (počet)	PV (%)	PV (počet)	TRP (%)
1 osoba	5.11	298 654	6.32	444 063 590	145 268.11
2 osoby	16.65	973 120	17.01	1 194 042 329	119 880.27
3 osoby	24.72	1 444 852	26.14	1 835 469 537	124 113.28
4 osoby	33.32	1 947 447	32.13	2 256 335 197	113 196.33
5 osob	14.14	826 386	12.95	909 539 340	107 530.85
6 a více osob	6.07	354 600	5.44	382 147 743	105 289.95

Zdroj: NetMonitor – SPIR – Mediaresearch & Gemius, Prosinec 2010

**Graf 5: Počet osob v domácnosti dle RU(%)**



Zdroj: NetMonitor – SPIR – Mediaresearch & Gemius, Prosinec 2010

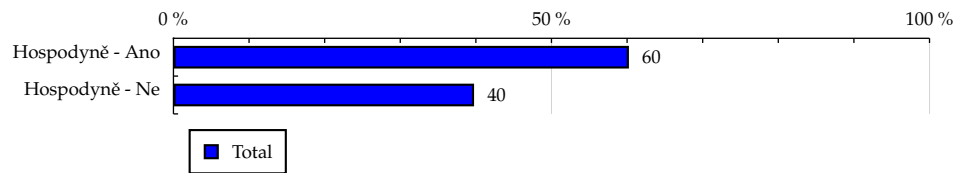
# TOTAL

**Tabulka 6: Hospodyně**

	TOTAL				
	RU (%)	RU (počet)	PV (%)	PV (počet)	TRP (%)
Hospodyně - Ano	60.24	3 521 156	63.57	4 463 769 609	123 854.28
Hospodyně - Ne	39.76	2 323 905	36.43	2 557 828 126	107 534.42

Zdroj: NetMonitor – SPIR – Mediaresearch & Gemius, Prosinec 2010

**Graf 6: Hospodyně dle RU(%)**



Zdroj: NetMonitor – SPIR – Mediaresearch & Gemius, Prosinec 2010

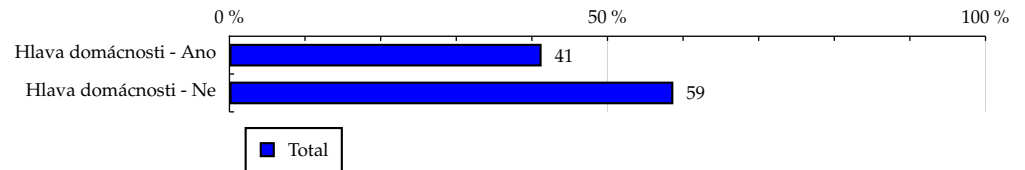
# TOTAL

**Tabulka 7: Hlava domácnosti**

	TOTAL				
	RU (%)	RU (počet)	PV (%)	PV (počet)	TRP (%)
Hlava domácnosti - Ano	41.29	2 413 614	43.29	3 039 987 748	123 054.77
Hlava domácnosti - Ne	58.71	3 431 447	56.71	3 981 609 987	113 364.21

Zdroj: NetMonitor – SPIR – Mediaresearch & Gemius, Prosinec 2010

**Graf 7: Hlava domácnosti dle RU(%)**



Zdroj: NetMonitor – SPIR – Mediaresearch & Gemius, Prosinec 2010



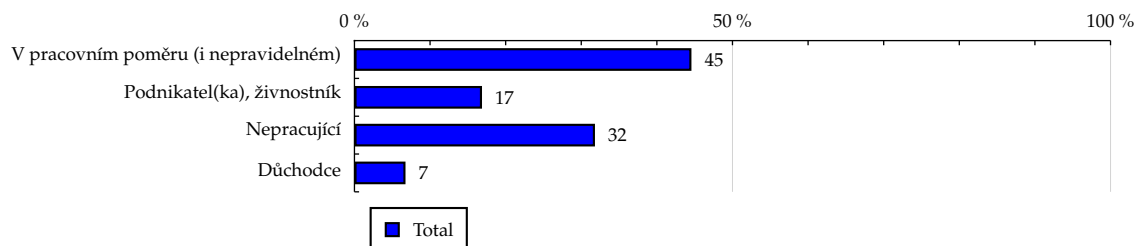
# TOTAL

**Tabulka 8: Ekonomická aktivita**

	TOTAL				
	RU (%)	RU (počet)	PV (%)	PV (počet)	TRP (%)
V pracovním poměru (i nepravidelném)	44.57	2 605 133	44.40	3 117 900 933	116 930.24
Podnikatel(ka), živnostník	16.87	985 860	16.57	1 163 242 371	115 278.82
Nepracující	31.81	1 859 316	30.31	2 128 377 671	111 838.16
Důchodce	6.75	394 751	8.72	612 076 761	151 487.39

Zdroj: NetMonitor – SPIR – Mediaresearch & Gemius, Prosinec 2010

**Graf 8: Ekonomická aktivita dle RU(%)**



Zdroj: NetMonitor – SPIR – Mediaresearch & Gemius, Prosinec 2010

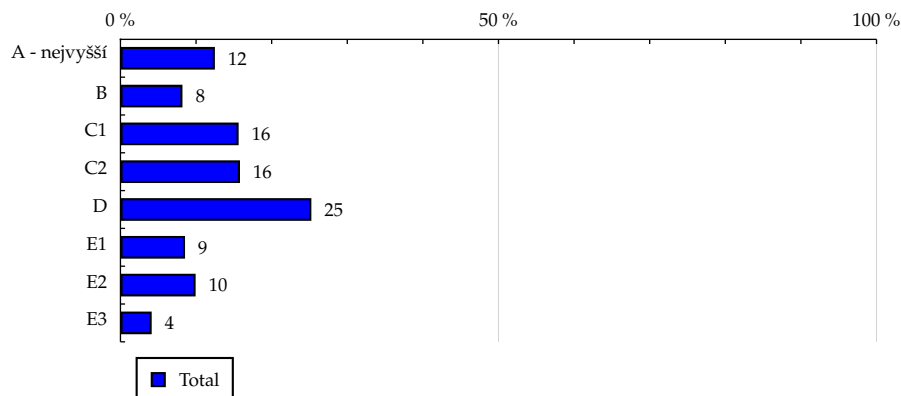
# TOTAL

Tabulka 9: ABCDE národní socioekonomická klasifikace

	TOTAL				
	RU (%)	RU (počet)	PV (%)	PV (počet)	TRP (%)
A - nejvyšší	12.49	730 275	10.80	758 039 535	101 414.46
B	8.20	479 326	8.58	602 153 214	122 735.48
C1	15.63	913 797	15.49	1 087 448 428	116 266.11
C2	15.81	924 113	16.62	1 166 935 163	123 371.88
D	25.25	1 475 686	25.48	1 788 827 358	118 431.98
E1	8.54	499 347	9.67	679 214 352	132 891.98
E2	9.94	580 885	9.64	676 596 876	113 797.79
E3	4.13	241 630	3.74	262 382 809	106 091.08

Zdroj: NetMonitor – SPIR – Mediaresearch & Gemius, Prosinec 2010

Graf 9: ABCDE národní socioekonomická klasifikace dle RU(%)



Zdroj: NetMonitor – SPIR – Mediaresearch & Gemius, Prosinec 2010

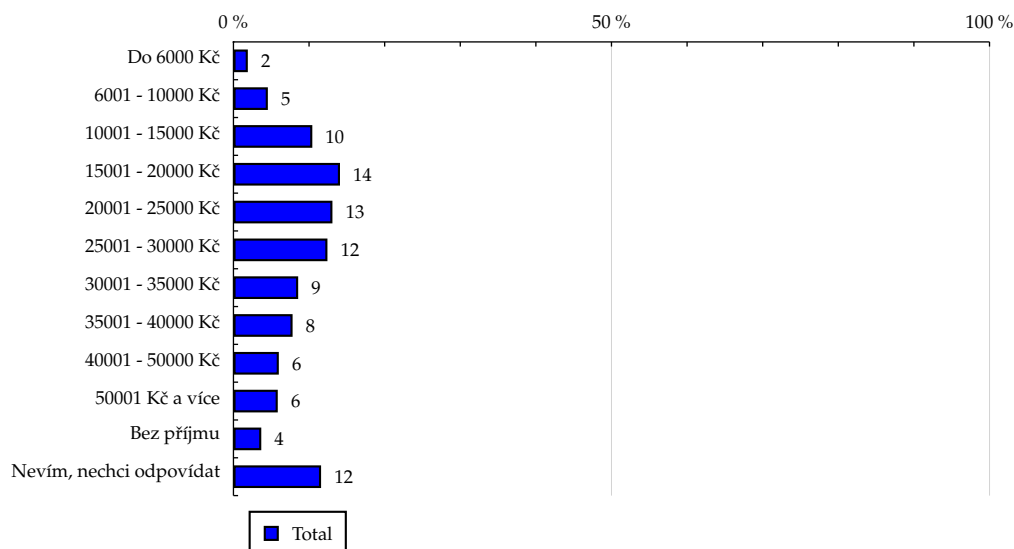
TOTAL

Tabulka 10: Čistý příjem domácnosti

	TOTAL				
	RU (%)	RU (počet)	PV (%)	PV (počet)	TRP (%)
Do 6000 Kč	1.90	111 309	1.70	119 598 505	104 975.78
6001 - 10000 Kč	4.55	266 028	5.58	391 862 736	143 912.93
10001 - 15000 Kč	10.43	609 554	11.91	836 005 680	133 995.72
15001 - 20000 Kč	14.09	823 748	15.44	1 083 794 278	128 542.50
20001 - 25000 Kč	13.09	765 044	13.96	979 938 208	125 143.02
25001 - 30000 Kč	12.43	726 598	12.40	870 480 789	117 046.65
30001 - 35000 Kč	8.56	500 112	8.08	567 400 142	110 845.07
35001 - 40000 Kč	7.82	456 999	7.17	503 244 456	107 586.43
40001 - 50000 Kč	6.00	350 926	5.47	384 126 561	106 943.19
50001 Kč a více	5.86	342 489	5.27	370 346 594	105 646.66
Bez příjmu	3.68	214 944	2.77	194 336 006	88 332.74
Nevím, nechci odpovídat	11.59	677 304	10.26	720 463 780	103 925.64

Zdroj: NetMonitor – SPIR – Mediaresearch & Gemius, Prosinec 2010

Graf 10: Čistý příjem domácnosti dle RU(%)



Zdroj: NetMonitor – SPIR – Mediaresearch & Gemius, Prosinec 2010

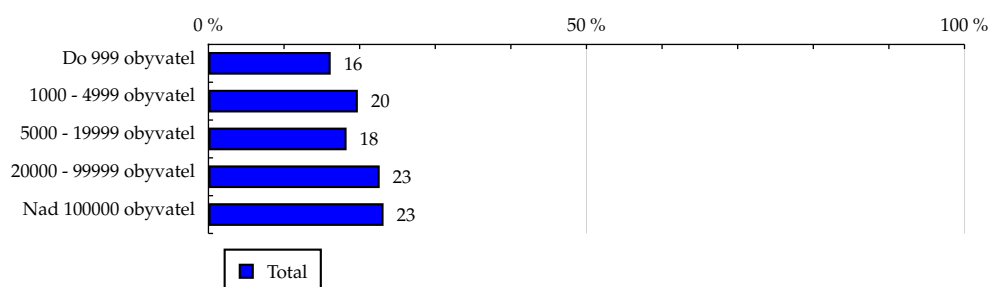
# TOTAL

**Tabulka 11: Velikost místa bydliště**

	TOTAL				
	RU (%)	RU (počet)	PV (%)	PV (počet)	TRP (%)
Do 999 obyvatel	16.17	945 250	16.07	1 128 327 752	116 622.64
1000 - 4999 obyvatel	19.76	1 154 739	19.89	1 396 356 250	118 142.72
5000 - 19999 obyvatel	18.27	1 067 648	19.13	1 343 302 121	122 924.97
20000 - 99999 obyvatel	22.65	1 323 777	23.76	1 668 545 880	123 145.23
Nad 100000 obyvatel	23.16	1 353 646	21.15	1 485 065 732	107 185.26

Zdroj: NetMonitor – SPIR – Mediaresearch & Gemius, Prosinec 2010

**Graf 11: Velikost místa bydliště dle RU(%)**



Zdroj: NetMonitor – SPIR – Mediaresearch & Gemius, Prosinec 2010

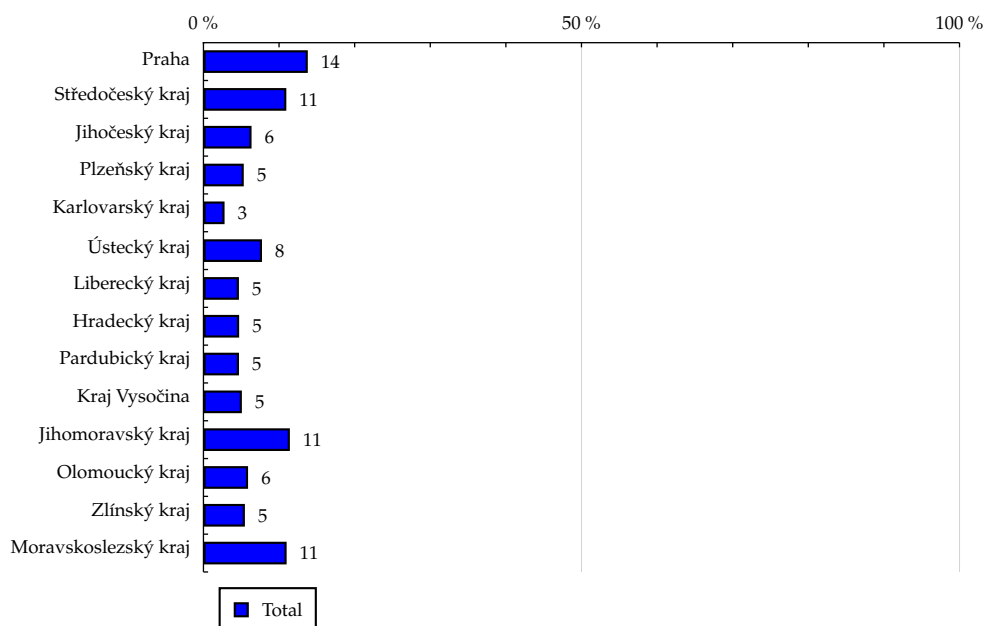
# TOTAL

Tabulka 12: Kraj

	TOTAL				
	RU (%)	RU (počet)	PV (%)	PV (počet)	TRP (%)
Praha	13.80	806 498	12.28	862 453 258	104 478.48
Středočeský kraj	10.96	640 849	10.78	756 766 408	115 372.07
Jihočeský kraj	6.36	371 741	5.78	405 628 794	106 606.04
Plzeňský kraj	5.33	311 654	5.70	400 565 375	125 572.69
Karlovarský kraj	2.79	162 838	2.58	181 302 567	108 777.80
Ústecký kraj	7.74	452 287	8.27	580 834 703	125 467.99
Liberecký kraj	4.69	274 303	4.74	332 713 797	118 504.13
Hradecký kraj	4.72	276 115	4.99	350 631 051	124 066.32
Pardubický kraj	4.70	274 947	4.70	329 977 221	117 254.46
Kraj Vysočina	5.08	297 158	5.15	361 820 142	118 959.67
Jihomoravský kraj	11.43	668 029	11.41	801 039 209	117 152.89
Olomoucký kraj	5.90	344 913	5.93	416 432 865	117 958.69
Zlínský kraj	5.48	320 597	5.62	394 786 875	120 308.89
Moravskoslezský kraj	11.00	643 129	12.06	846 645 470	128 616.91

Zdroj: NetMonitor – SPIR – Mediaresearch & Gemius, Prosinec 2010

Graf 12: Kraj dle RU(%)

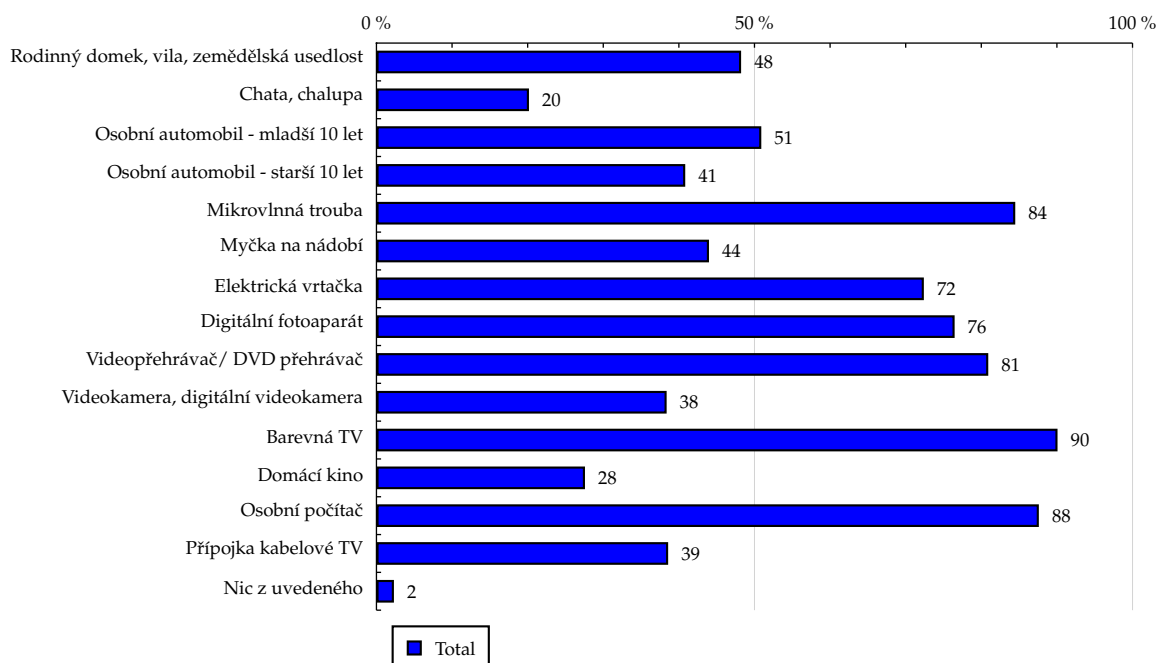


Zdroj: NetMonitor – SPIR – Mediaresearch & Gemius, Prosinec 2010

**Tabulka 13: Vybavenost**

	TOTAL				
	RU (%)	RU (počet)	PV (%)	PV (počet)	TRP (%)
Rodinný domek, vila, zemědělská usedlost	48.23	2 819 161	46.07	3 234 580 137	112 096.63
Chata, chalupa	20.17	1 179 085	18.34	1 288 102 530	106 733.29
Osobní automobil - mladší 10 let	50.90	2 975 263	46.88	3 291 454 387	108 082.90
Osobní automobil - starší 10 let	40.84	2 387 068	42.39	2 976 361 142	121 819.10
Mikrovlnná trouba	84.49	4 938 608	84.65	5 943 912 635	117 587.84
Myčka na nádobí	43.98	2 570 814	38.29	2 688 811 463	102 184.30
Elektrická vrtačka	72.40	4 231 690	70.82	4 972 672 415	114 807.58
Digitální fotoaparát	76.47	4 469 582	75.27	5 285 043 170	115 525.04
Videopřehrávač/ DVD přehrávač	80.92	4 730 109	80.77	5 671 677 512	117 148.01
Videokamera, digitální videokamera	38.38	2 243 567	36.08	2 533 335 063	110 318.45
Barevná TV	90.08	5 264 940	90.53	6 356 999 940	117 965.03
Domácí kino	27.58	1 612 118	28.32	1 988 359 352	120 501.54
Osobní počítač	87.61	5 120 783	87.52	6 145 622 631	117 253.02
Přípojka kabelové TV	38.58	2 254 984	38.30	2 689 098 221	116 508.50
Nic z uvedeného	2.31	135 032	2.29	161 085 168	116 550.06

Zdroj: NetMonitor – SPIR – Mediaresearch & Gemius, Prosinec 2010

**Graf 13: Vybavenost dle RU(%)**


Zdroj: NetMonitor – SPIR – Mediaresearch & Gemius, Prosinec 2010

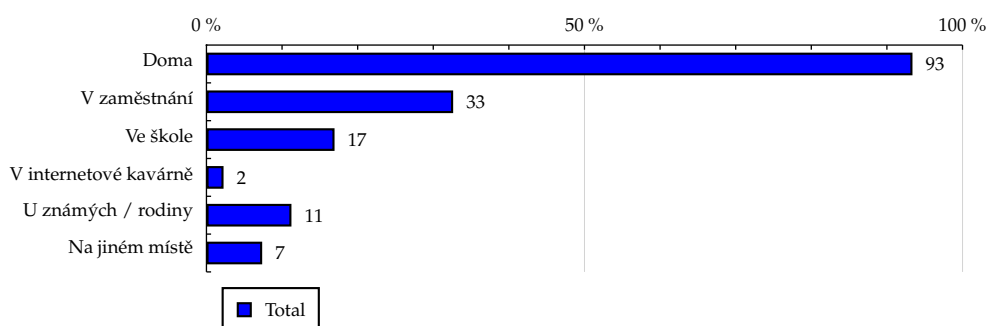
# TOTAL

**Tabulka 14: Všechna místa používání internetu**

	TOTAL				
	RU (%)	RU (počet)	PV (%)	PV (počet)	TRP (%)
Doma	93.38	5 458 165	94.64	6 645 034 881	118 944.72
V zaměstnání	32.63	1 907 274	27.74	1 947 963 433	99 784.29
Ve škole	16.94	989 942	14.64	1 028 068 415	101 462.74
V internetové kavárně	2.26	131 809	2.12	149 029 750	110 464.32
U známých / rodiny	11.24	657 178	10.28	721 612 722	107 279.17
Na jiném místě	7.37	430 955	6.59	463 006 289	104 965.99

Zdroj: NetMonitor – SPIR – Mediaresearch & Gemius, Prosinec 2010

**Graf 14: Všechna místa používání internetu dle RU(%)**



Zdroj: NetMonitor – SPIR – Mediaresearch & Gemius, Prosinec 2010

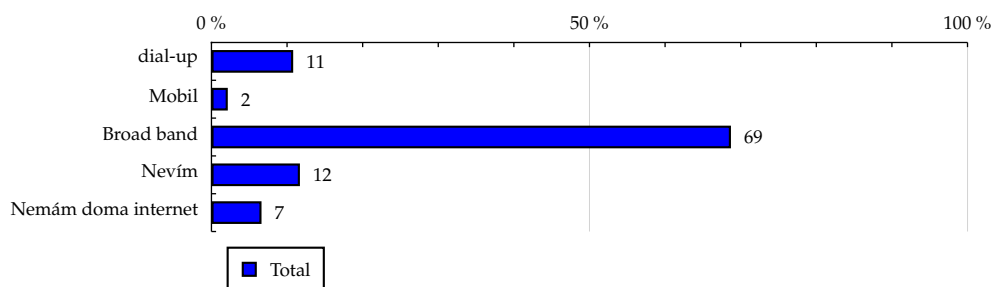
# TOTAL

Tabulka 15: Způsob připojení doma

	TOTAL				
	RU (%)	RU (počet)	PV (%)	PV (počet)	TRP (%)
dial-up	10.81	631 749	10.78	757 006 588	117 071.01
Mobil	2.16	126 141	1.76	123 269 019	95 475.38
Broad band	68.71	4 016 126	72.03	5 057 397 547	123 030.93
Nevím	11.70	684 148	10.07	707 361 726	101 014.99
Nemám doma internet	6.62	386 896	5.36	376 562 854	95 090.49

Zdroj: NetMonitor – SPIR – Mediaresearch & Gemius, Prosinec 2010

Graf 15: Způsob připojení doma dle RU(%)



Zdroj: NetMonitor – SPIR – Mediaresearch & Gemius, Prosinec 2010



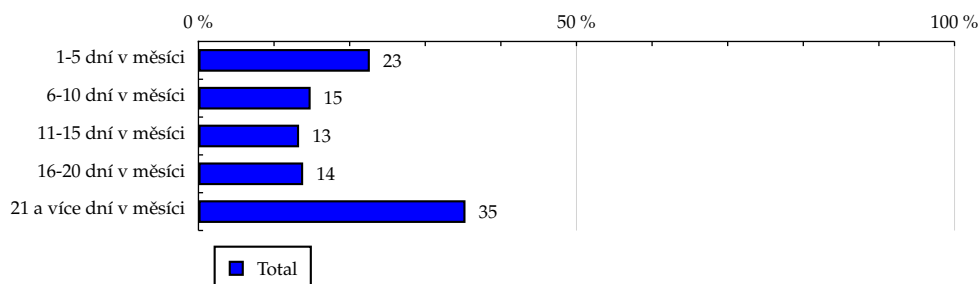
## TOTAL

**Tabulka 16: Měřená četnost užívání internetu (NetMonitor)**

	TOTAL				
	RU (%)	RU (počet)	PV (%)	PV (počet)	TRP (%)
1-5 dní v měsíci	22.67	1 324 894	1.41	98 712 747	7 279.25
6-10 dní v měsíci	14.84	867 583	3.76	264 272 713	29 760.18
11-15 dní v měsíci	13.31	778 198	6.94	486 953 713	61 135.28
16-20 dní v měsíci	13.85	809 729	12.47	875 243 262	105 604.74
21 a více dní v měsíci	35.32	2 064 655	75.43	5 296 415 300	250 627.66

Zdroj: NetMonitor – SPIR – Mediaresearch & Gemius, Prosinec 2010

**Graf 16: Měřená četnost užívání internetu (NetMonitor) dle RU(%)**



Zdroj: NetMonitor – SPIR – Mediaresearch & Gemius, Prosinec 2010

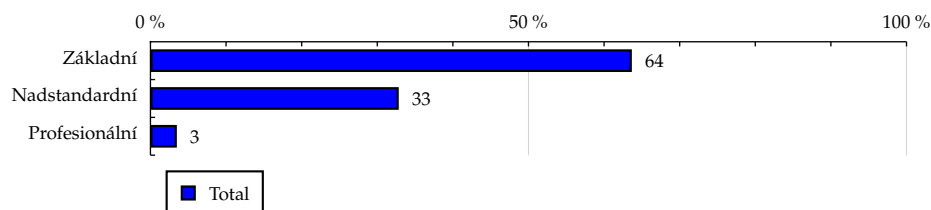
# TOTAL

**Tabulka 17: IT znalosti**

	TOTAL				
	RU (%)	RU (počet)	PV (%)	PV (počet)	TRP (%)
Základní	63.67	3 721 497	66.03	4 636 578 663	121 723.50
Nadstandardní	32.84	1 919 467	31.18	2 189 218 307	111 430.21
Profesionální	3.49	204 096	2.79	195 800 765	93 728.74

Zdroj: NetMonitor – SPIR – Mediaresearch & Gemius, Prosinec 2010

**Graf 17: IT znalosti dle RU(%)**



Zdroj: NetMonitor – SPIR – Mediaresearch & Gemius, Prosinec 2010

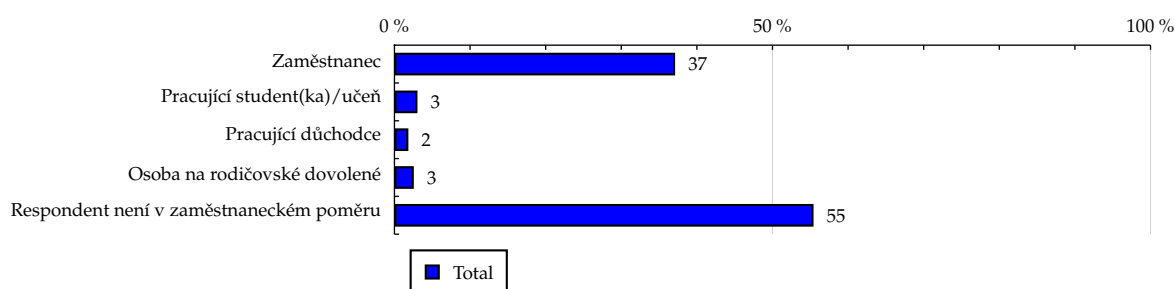
# TOTAL

Tabulka 18: Ekonomicky aktivní jako

	TOTAL				
	RU (%)	RU (počet)	PV (%)	PV (počet)	TRP (%)
Zaměstnanec	37.12	2 169 732	36.57	2 567 624 592	115 616.54
Pracující student(ka)/učeň	3.04	177 915	2.66	186 939 386	102 655.27
Pracující důchodce	1.84	107 834	2.28	160 275 405	145 213.02
Osoba na rodičovské dovolené	2.56	149 652	2.89	203 061 550	132 568.22
Respondent není v zaměstnaneckém poměru	55.43	3 239 928	55.60	3 903 696 802	117 715.95

Zdroj: NetMonitor – SPIR – Mediaresearch & Gemius, Prosinec 2010

Graf 18: Ekonomicky aktivní jako dle RU(%)

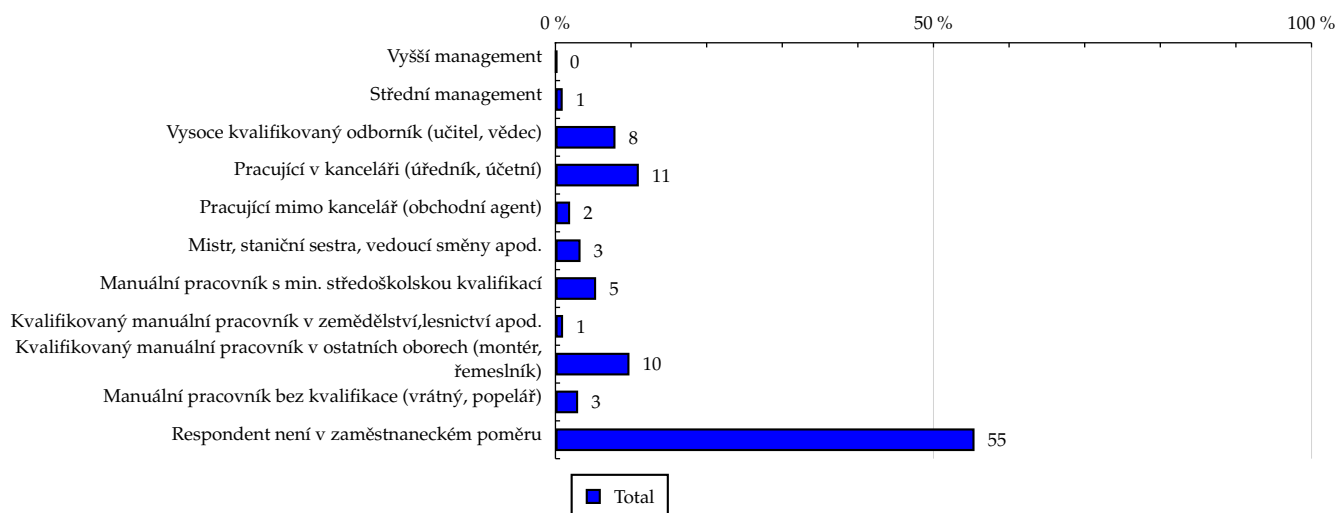


Zdroj: NetMonitor – SPIR – Mediaresearch & Gemius, Prosinec 2010

**Tabulka 19: Charakteristika zaměstnání**

	TOTAL				
	RU (%)	RU (počet)	PV (%)	PV (počet)	TRP (%)
Vyšší management	0.19	11 299	0.06	4 485 962	38 786.12
Střední management	0.96	56 317	0.80	56 222 919	97 536.23
Vysoce kvalifikovaný odborník (učitel, vědec)	7.94	463 846	5.67	398 100 480	83 852.00
Pracující v kanceláři (úředník, účetní)	11.03	644 571	10.37	727 840 703	110 321.36
Pracující mimo kancelář (obchodní agent)	1.94	113 431	2.04	143 102 945	123 256.74
Mistr, staniční sestra, vedoucí směny apod.	3.32	194 273	3.27	229 608 791	115 470.06
Manuální pracovník s min. středoškolskou kvalifikací	5.38	314 330	5.64	395 969 404	123 074.85
Kvalifikovaný manuální pracovník v zemědělství, lesnictví apod.	1.01	59 022	1.22	85 898 901	142 187.94
Kvalifikovaný manuální pracovník v ostatních oborech (montér, řemeslník)	9.79	572 452	11.91	836 503 634	142 765.29
Manuální pracovník bez kvalifikace (vrátný, popelář)	3.00	175 587	3.42	240 167 195	133 633.14
Respondent není v zaměstnaneckém poměru	55.43	3 239 928	55.60	3 903 696 802	117 715.95

Zdroj: NetMonitor – SPIR – Mediaresearch & Gemius, Prosinec 2010

**Graf 19: Charakteristika zaměstnání dle RU(%)**


Zdroj: NetMonitor – SPIR – Mediaresearch & Gemius, Prosinec 2010

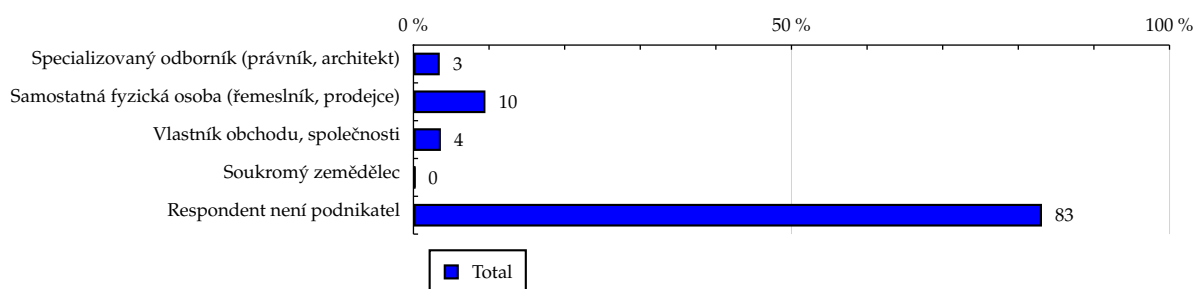
# TOTAL

**Tabulka 20: Podnikatelská činnost**

	TOTAL				
	RU (%)	RU (počet)	PV (%)	PV (počet)	TRP (%)
Specializovaný odborník (právník, architekt)	3.48	203 330	2.74	192 397 680	92 446.64
Samostatná fyzická osoba (řemeslník, prodejce)	9.52	556 591	10.21	717 062 551	125 867.95
Vlastník obchodu, společnosti	3.63	212 009	3.31	232 658 583	107 215.63
Soukromý zemědělec	0.24	13 928	0.30	21 123 556	148 171.75
Respondent není podnikatel	83.13	4 859 201	83.43	5 858 355 365	117 789.17

Zdroj: NetMonitor – SPIR – Mediaresearch & Gemius, Prosinec 2010

**Graf 20: Podnikatelská činnost dle RU(%)**



Zdroj: NetMonitor – SPIR – Mediaresearch & Gemius, Prosinec 2010

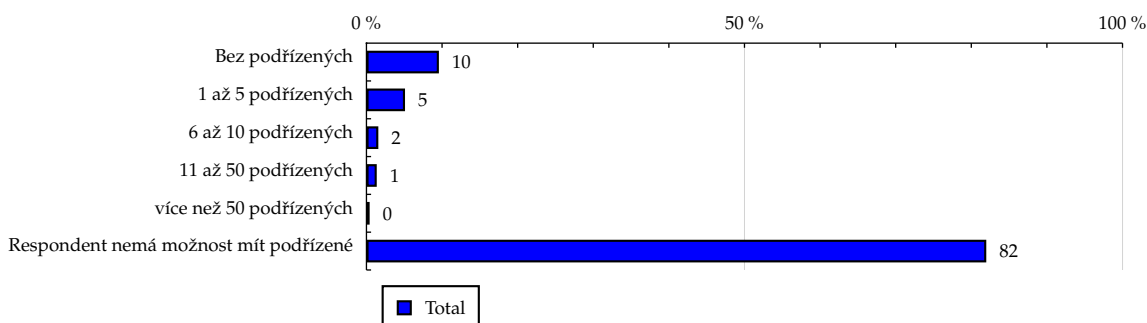
# TOTAL

**Tabulka 21: Počet podřízených**

	TOTAL				
	RU (%)	RU (počet)	PV (%)	PV (počet)	TRP (%)
Bez podřízených	9.58	559 669	9.74	683 594 977	119 333.33
1 až 5 podřízených	5.10	298 222	4.81	337 806 371	110 668.12
6 až 10 podřízených	1.57	91 849	1.44	101 031 299	107 466.23
11 až 50 podřízených	1.36	79 351	1.16	81 387 568	100 206.89
více než 50 podřízených	0.42	24 384	0.29	20 131 035	80 658.77
Respondent nemá možnost mít podřízené	81.98	4 791 584	82.57	5 797 646 484	118 213.52

Zdroj: NetMonitor – SPIR – Mediaresearch & Gemius, Prosinec 2010

**Graf 21: Počet podřízených dle RU(%)**



Zdroj: NetMonitor – SPIR – Mediaresearch & Gemius, Prosinec 2010

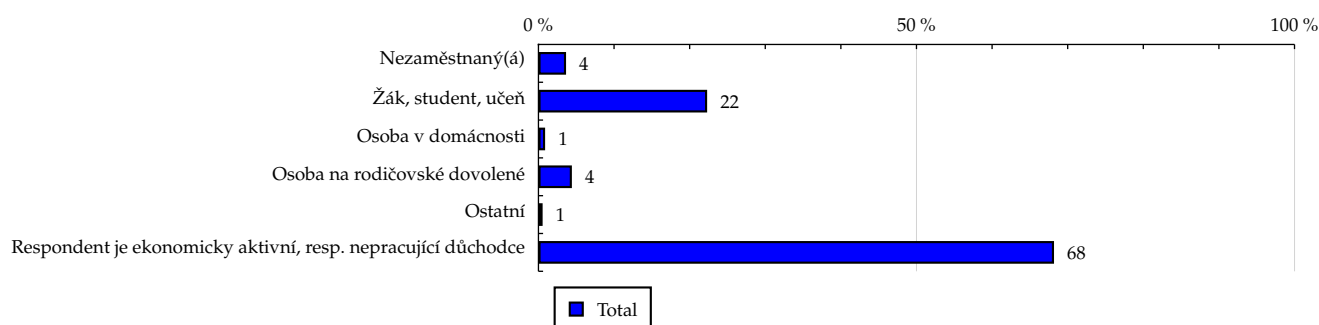
TOTAL

Tabulka 22: Ekonomicky neaktivní jako

	TOTAL				
	RU (%)	RU (počet)	PV (%)	PV (počet)	TRP (%)
Nezaměstnaný(á)	3.65	213 143	4.64	325 526 568	149 214.12
Žák, student, učeň	22.31	1 303 972	18.67	1 310 840 951	98 214.66
Osoba v domácnosti	0.88	51 266	1.18	83 104 588	158 375.64
Osoba na rodičovské dovolené	4.42	258 500	5.27	369 692 969	139 725.13
Ostatní	0.55	32 434	0.56	39 212 595	118 116.89
Respondent je ekonomicky aktivní, resp. nepracující důchodce	68.19	3 985 745	69.69	4 893 220 065	119 944.33

Zdroj: NetMonitor – SPIR – Mediaresearch & Gemius, Prosinec 2010

Graf 22: Ekonomicky neaktivní jako dle RU(%)

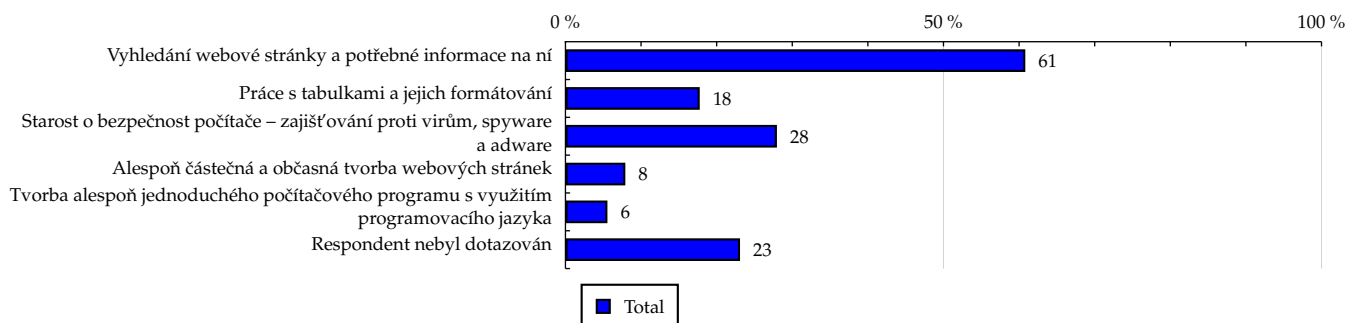


Zdroj: NetMonitor – SPIR – Mediaresearch & Gemius, Prosinec 2010

**Tabulka 23: Činnost respondenta na počítači**

	TOTAL				
	RU (%)	RU (počet)	PV (%)	PV (počet)	TRP (%)
Vyhledání webové stránky a potřebné informace na ní	60.82	3 554 961	56.86	3 992 446 664	109 723.29
Práce s tabulkami a jejich formátování	17.76	1 038 118	15.30	1 074 265 431	101 101.92
Starost o bezpečnost počítače – zajišťování proti virům, spyware a adware	27.97	1 635 132	28.97	2 034 028 511	121 534.25
Alespoň částečná a občasná tvorba webových stránek	7.92	463 211	6.80	477 468 124	100 706.93
Tvorba alespoň jednoduchého počítačového programu s využitím programovacího jazyka	5.55	324 114	4.44	311 711 431	93 961.15
Respondent nebyl dotazován	23.09	1 349 390	25.62	1 799 121 697	130 261.96

Zdroj: NetMonitor – SPIR – Mediaresearch & Gemius, Prosinec 2010

**Graf 23: Činnost respondenta na počítači dle RU(%)**


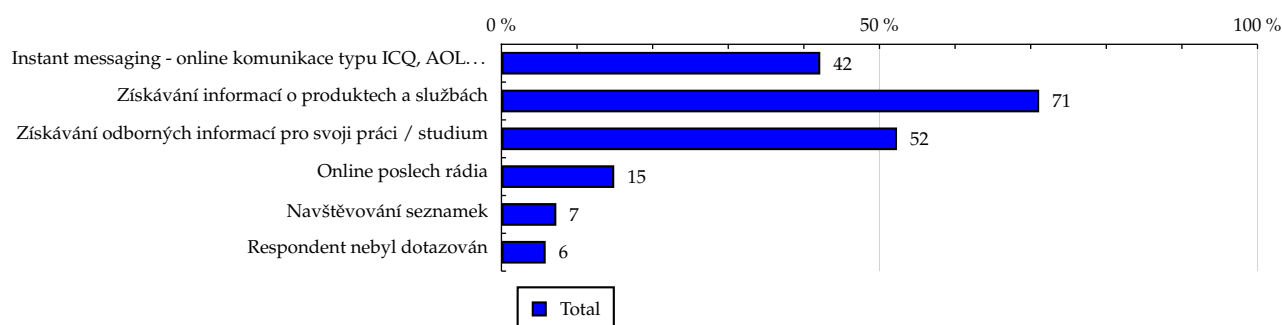
Zdroj: NetMonitor – SPIR – Mediaresearch & Gemius, Prosinec 2010



**Tabulka 24: Pravidelné aktivity na internetu**

	TOTAL				
	RU (%)	RU (počet)	PV (%)	PV (počet)	TRP (%)
Instant messaging - online komunikace typu ICQ, AOL...	42.17	2 464 624	41.73	2 930 287 555	116 159.31
Získávání informací o produktech a službách	71.12	4 157 118	72.44	5 086 169 153	119 534.43
Získávání odborných informací pro svoji práci / studium	52.32	3 058 215	48.94	3 436 508 356	109 785.24
Online poslech rádia	14.92	871 852	13.69	961 324 728	107 726.32
Navštěvování seznamek	7.26	424 271	7.42	521 338 802	120 052.51
Respondent nebyl dotazován	5.85	341 810	6.64	466 579 624	133 362.80

Zdroj: NetMonitor – SPIR – Mediaresearch & Gemius, Prosinec 2010

**Graf 24: Pravidelné aktivity na internetu dle RU(%)**


Zdroj: NetMonitor – SPIR – Mediaresearch & Gemius, Prosinec 2010

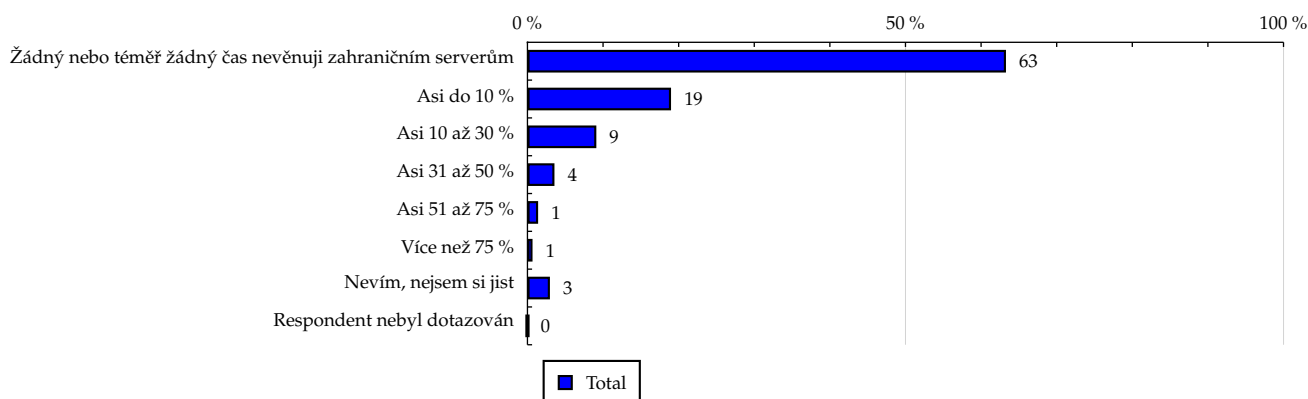
## TOTAL

Tabulka 25: Čas trávený na zahraničních serverech v cizích jazycích vyjma slovenštiny

	TOTAL				
	RU (%)	RU (počet)	PV (%)	PV (počet)	TRP (%)
Žádný nebo téměř žádný čas nevěnuji zahraničním serverům	63.29	3 699 161	65.00	4 564 194 095	120 546.71
Asi do 10 %	18.99	1 109 795	19.19	1 347 298 100	118 608.32
Asi 10 až 30 %	9.11	532 345	8.87	623 020 688	114 341.38
Asi 31 až 50 %	3.57	208 836	2.87	201 196 455	94 125.72
Asi 51 až 75 %	1.41	82 445	1.14	80 072 339	94 887.57
Více než 75 %	0.67	39 125	0.51	35 553 808	88 780.77
Nevím, nejsem si jist	2.97	173 350	2.42	170 262 249	95 959.31
Respondent nebyl dotazován	0.00	0	0.00	0	-

Zdroj: NetMonitor – SPIR – Mediaresearch & Gemius, Prosinec 2010

Graf 25: Čas trávený na zahraničních serverech v cizích jazycích vyjma slovenštiny dle RU(%)



Zdroj: NetMonitor – SPIR – Mediaresearch & Gemius, Prosinec 2010

## LEGENDA

Níže uváděný pojem "cílová skupina" (daná cílová skupina, vybraná cílová skupina, vybraná CS) je zde používán ve smyslu cílová skupina uvedená v řádku tabulky (resp. sloupci grafu) daného socio-demografického ukazatele, tj. např. cílová skupina "ženy", "Liberecký kraj", "Důchodce" apod. Cílová skupina Všichni je definována jako Osoby ve věku 10+ let, které alespoň jednou v posledním měsíci navštívily internet.

## MÉDIUM:

**RU(počet)** – počet návštěvníků (reálných uživatelů) vybraného média z příslušné cílové skupiny

**RU(%)** – složení návštěvníků

Informace o profilu návštěvníků vybraného média – v podobě procentuálního rozložení uživatelů internetu (dle Reache) mezi jednotlivé cílové skupiny.

$RU(\%) = RU(\text{počet})(\text{médium})(\text{vybraná CS}) / RU(\text{počet})(\text{médium})(\text{CS všichni}) * 100$

**Reach(%)** – poměr počtu návštěvníků média z příslušné cílové skupiny ku velikosti této cílové skupiny

$Reach(\%)(\text{CS}) = RU(\text{počet})(\text{médium})(\text{CS}) / \text{velikost CS}(\text{počet}) * 100$

**PV(počet)** – počet zobrazení (page views) generovaných na médiu uživateli z příslušné cílové skupiny

**PV(%)** – složení zobrazení (page views)

Informace o profilu návštěvníků vybraného média – v podobě procentuálního rozložení uživatelů internetu (dle zobrazení (page views)) mezi jednotlivé cílové skupiny.

$PV(\%) = PV(\text{počet})(\text{médium})(\text{vybraná CS}) / PV(\text{počet})(\text{médium})(\text{CS všichni}) * 100$

**TRP(%)** – Target Rating Points

Hrubý zásah dané cílové skupiny na vybraném médiu.

$TRP(\%) = PV(\text{počet})(\text{médium}) / \text{velikost CS}(\text{počet}) * 100$

(obdobně je definován ukazatel GRP(%) Gross Rating Points, pouze jako cílová skupina je brána celá populace, cílová skupina "Všichni")

**Afinita(%)** – afinita reache

Koeficient vyjadřující vztah návštěvnosti vybraného média k návštěvnosti všech měřených médií.

$Afinita(\%) = Reach(\%)(\text{médium})(\text{vybraná CS}) / Reach(\%)(\text{médium})(\text{CS všichni})$

## TOTAL:

**Total RU(počet)** – počet návštěvníků (reálných uživatelů) všech měřených médií z příslušné cílové skupiny

**Total RU(%)** – složení návštěvníků, tj. informace o profilu Reache celkem pro všechna měřená média

Informace o profilu návštěvníků všech měřených médií – v podobě procentuálního rozložení uživatelů internetu (dle Reache) mezi jednotlivé cílové skupiny.

$RU(\%) = RU(\text{počet})(\text{všechna média})(\text{vybraná CS}) / RU(\text{počet})(\text{všechna média})(\text{CS všichni}) * 100$

**Total PV(počet)** – počet zobrazení (page views) generovaných na všech měřených médiích uživateli z příslušné cílové skupiny

**Total PV(%)** – složení zobrazení, tj. informace o profilu zobrazení (page views) celkem pro všechna měřená média

Informace o profilu návštěvníků všech měřených médií – v podobě procentuálního rozložení uživatelů internetu (dle zobrazení (page views)) mezi jednotlivé cílové skupiny.

$PV(\%) = PV(\text{počet})(\text{všechna média})(\text{vybraná CS}) / PV(\text{počet})(\text{všechna média})(\text{CS všichni}) * 100$

## Otázka IT znalosti

**Základní** – osoby, které deklarují základní znalosti práce s počítačem a internetem. (např. psaní základních textů, ukládání souborů, elektronická pošta, prohlížení www stránek apod.)

**Nadstandardní** – osoby, které deklarují užívání počítače a internetu na nadstandardní úrovni. (např. využívání matematických funkcí v tabulkovém procesoru, tvorba grafických prezentací, práce s vyhledávači, databáze na uživatelské úrovni apod.)

**Profesionální** – osoby, které se profesionálně věnují IT, technologiím apod. (např. programátorská nebo administrátorská činnost)

## ABCDE klasifikace

ABCDE klasifikace umožňuje posuzování sociálního a ekonomického postavení jednotlivců ve společnosti. Obvykle je počítána pro přednostu domácnosti (hlavu domácnosti), vzhledem ke specifiku internetového dotazování byla přijata metoda přímého výpočtu přímo pro jednotlivé respondenty. Na aktualizaci ABCDE klasifikace pracovala v posledním roce metodická komise se zástupci výzkumných agentur, reklamních agentur a odborné veřejnosti. Výsledkem je navržení škály A,B,C1,C2,D,E1,E2,E3. Tato škála odpovídá mezinárodnímu standardu potvrzeného sdružením ESOMAR a i algoritmus zařazení jednotlivce odpovídá mezinárodním zvyklostem. ABCDE klasifikace rozčleňuje jednotlivce domácnosti do sociálních kategorií na základě ekonomického postavení (ekonomicky aktivní x neaktivní jednotlivce). Pro ekonomicky aktivní potom rozlišuje podnikatele a zaměstnance. Pozice v zaměstnání potom slouží k další diferenciaci (včetně případného počtu podřízených osob pro vedoucí zaměstnance). Pro všechny vzniklé třídy má na závěrečné zařazení vliv vzdělání zkoumané osoby. Pro ekonomicky neaktivní osoby se na základě standardu ESOMAR nepostupuje dle jejich posledního zaměstnání, ale na základě stupně ekonomické síly měřené prostřednictvím vybavenosti domácnosti, vliv vzdělání se projevuje i zde. Vzhledem k tomu, že mezinárodní postup odpovídá evropským stupňům, vychází při jeho použití horší sociální struktura obyvatel ČR než bylo zvykem pro stávající klasifikaci ABCD, nicméně tato struktura umožňuje provádět srovnání v rámci Evropy. Přesto se komise rozhodla, že pro použití v rámci ČR bude použita upravená škála, která zohlední specifika ČR. Tato upravená škála vzniká z evropského standardu posunutím o jednu nebo dvě třídy výše či níže na základě indexu životního minima domácnosti, ve které zkoumaná osoba žije.

A – Skupina s nejvyšším sociálním statusem ve společnosti daným vysoce prestižním zaměstnáním a zároveň nejvyššími příjmy.

B – Skupina s nadprůměrnými příjmy, obvykle vyšší management a skupina vyšších profesionálů s minimálně středoškolským vzděláním.

C1, C2 – Skupina s průměrným životním standardem a průměrnými příjmy. Jde o skupinu např. malých podnikatelů a živnostníků, techniků, úředníků a nižších odborníků.

D – Skupina s průměrným až mírně podprůměrným životním standardem. Patří sem např. skupina kvalifikovaných manuálních pracovníků.

E1, E2, E3 – Skupina charakterizována podprůměrným životním standardem, kde se nacházejí především neaktivní jednotlivci, tzn. nezaměstnaní, důchodci nebo nekvalifikovaní dělníci apod.

### Otázky k ekonomické aktivitě a k zaměstnání:

Tyto otázky (ot.18, 19, 20, 21 a 22) jsou (mimo jiných) použity především ke stanovení ABCDE klasifikace. Na základě odpovědi respondenta na otázku 8 (Ekonomická aktivita) je dále dotazován skupinou specifických otázek. Otázka 8 je tedy použita jako filtr pro kladení dalších otázek. Tedy výše uvedených pět otázek není položeno každému respondentovi. Proto pro možnost tvorby cílových skupin v rámci celé populace je doplněna segmentace jednotlivých odpovědí na tuto otázku o skupinu respondentů, kterým tato příslušná otázka nebyla položena. Tedy například u otázky č. 20 "Podnikatelská činnost" je tato skupina označena "Respondent není podnikatel".