

## SPIR NetMonitor

### Výzkum sociodemografie návštěvníků internetu v České Republice

Název média:

**TOTAL**

Měsíc:

**Duben 2011**

Základní informace	
Velikost internetové populace ČR	6 081 691
Počet respondentů	
Total (za všechna měřená média)	N = 30 000
RU(počet)	5 941 812
Reach(%)	97.70
PV(počet) (od návštěvníků z ČR)	6 907 207 074
PV(počet) (od všech návštěvníků)	7 425 952 643
GRP (%)	113 573.79

**Zdroj: NetMonitor – SPIR – Mediaresearch & Gemius  
Duben 2011**

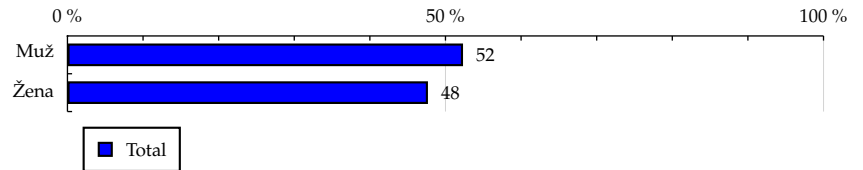
# TOTAL

**Tabulka 1: Pohlaví**

	TOTAL				
	RU (%)	RU (počet)	PV (%)	PV (počet)	TRP (%)
Muž	52.32	3 108 458	52.14	3 601 737 200	113 203.91
Žena	47.68	2 833 353	47.86	3 305 469 874	113 979.58

Zdroj: NetMonitor – SPIR – Mediaresearch & Gemius, Duben 2011

**Graf 1: Pohlaví dle RU(%)**



Zdroj: NetMonitor – SPIR – Mediaresearch & Gemius, Duben 2011

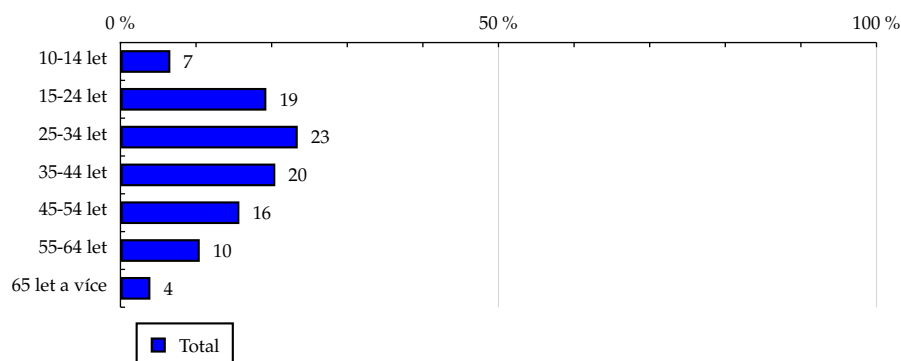
# TOTAL

Tabulka 2: Věk

	TOTAL				
	RU (%)	RU (počet)	PV (%)	PV (počet)	TRP (%)
10-14 let	6.60	391 973	4.45	307 405 313	76 621.33
15-24 let	19.30	1 146 821	19.02	1 313 875 918	111 931.74
25-34 let	23.45	1 393 167	26.20	1 809 617 012	126 904.73
35-44 let	20.48	1 217 053	20.67	1 427 839 886	114 621.10
45-54 let	15.73	934 519	15.39	1 062 942 150	111 125.98
55-64 let	10.49	623 109	10.70	739 299 462	115 917.98
65 let a více	3.96	235 168	3.56	246 227 332	102 294.56

Zdroj: NetMonitor – SPIR – Mediaresearch & Gemius, Duben 2011

Graf 2: Věk dle RU(%)



Zdroj: NetMonitor – SPIR – Mediaresearch & Gemius, Duben 2011

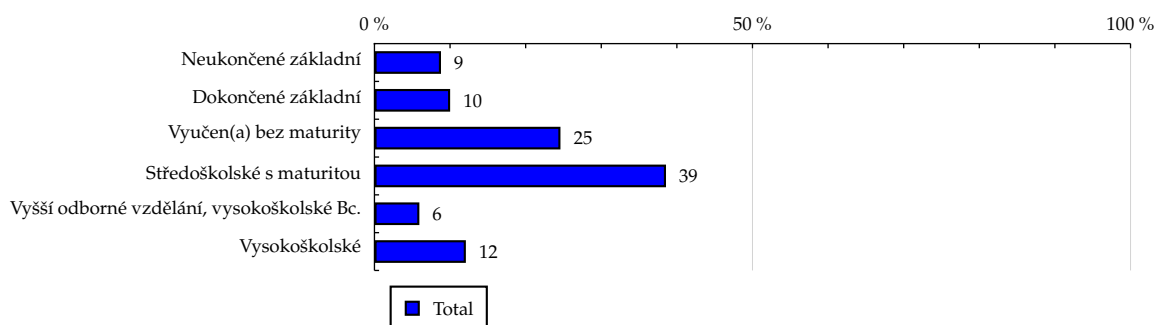
# TOTAL

**Tabulka 3: Nejvyšší dokončené vzdělání**

	TOTAL				
	RU (%)	RU (počet)	PV (%)	PV (počet)	TRP (%)
Neukončené základní	8.80	523 107	6.06	418 852 471	78 228.51
Dokončené základní	10.01	594 586	10.41	718 950 189	118 134.83
Vyučen(a) bez maturity	24.60	1 461 439	28.63	1 977 655 604	132 210.06
Středoškolské s maturitou	38.56	2 291 212	39.80	2 748 913 620	117 216.90
Vyšší odborné vzdělání, vysokoškolské Bc.	5.94	352 814	5.85	404 262 498	111 946.90
Vysokoškolské	12.09	718 652	9.25	638 572 691	86 813.28

Zdroj: NetMonitor – SPIR – Mediaresearch & Gemius, Duben 2011

**Graf 3: Nejvyšší dokončené vzdělání dle RU(%)**



Zdroj: NetMonitor – SPIR – Mediaresearch & Gemius, Duben 2011

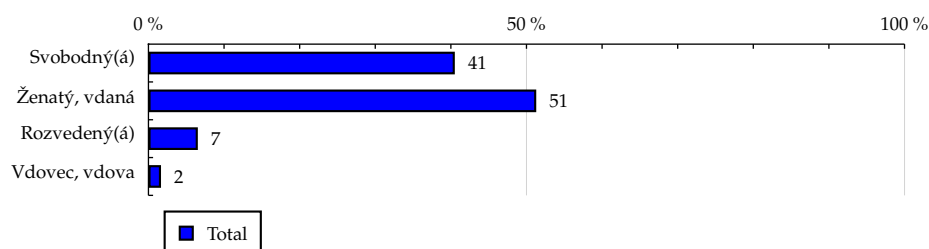
# TOTAL

**Tabulka 4: Rodinný stav**

	TOTAL				
	RU (%)	RU (počet)	PV (%)	PV (počet)	TRP (%)
Svobodný(á)	40.52	2 407 817	39.11	2 701 326 827	109 609.47
Ženatý, vdaná	51.29	3 047 768	52.08	3 597 067 350	115 308.46
Rozvedený(á)	6.53	387 769	7.10	490 569 887	123 601.05
Vdovec, vdova	1.66	98 456	1.71	118 243 009	117 334.37

Zdroj: NetMonitor – SPIR – Mediaresearch & Gemius, Duben 2011

**Graf 4: Rodinný stav dle RU(%)**



Zdroj: NetMonitor – SPIR – Mediaresearch & Gemius, Duben 2011

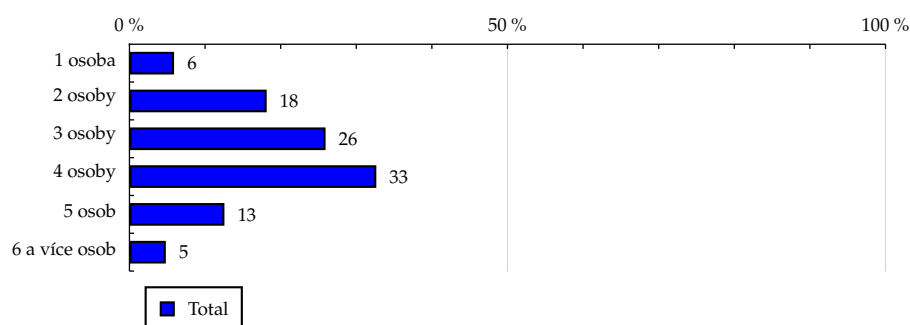
# TOTAL

**Tabulka 5: Počet osob v domácnosti**

	TOTAL				
	RU (%)	RU (počet)	PV (%)	PV (počet)	TRP (%)
1 osoba	5.90	350 374	5.92	408 861 305	114 008.87
2 osoby	18.15	1 078 394	18.82	1 299 748 893	117 754.20
3 osoby	25.94	1 541 331	26.27	1 814 209 860	114 996.85
4 osoby	32.65	1 939 734	32.09	2 216 298 804	111 629.92
5 osob	12.56	746 141	12.27	847 410 212	110 960.18
6 a více osob	4.81	285 836	4.64	320 678 000	109 609.07

Zdroj: NetMonitor – SPIR – Mediaresearch & Gemius, Duben 2011

**Graf 5: Počet osob v domácnosti dle RU(%)**



Zdroj: NetMonitor – SPIR – Mediaresearch & Gemius, Duben 2011

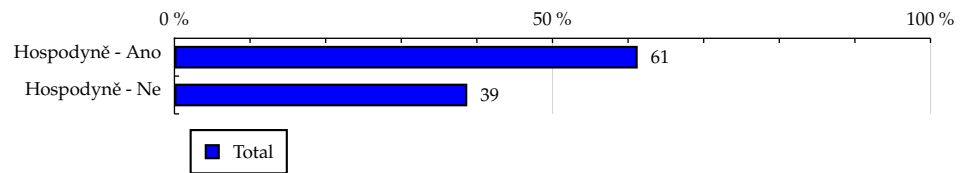
# TOTAL

**Tabulka 6: Hospodyně**

	TOTAL				
	RU (%)	RU (počet)	PV (%)	PV (počet)	TRP (%)
Hospodyně - Ano	61.27	3 640 396	64.87	4 481 009 571	120 260.16
Hospodyně - Ne	38.73	2 301 415	35.13	2 426 197 503	102 997.24

Zdroj: NetMonitor – SPIR – Mediaresearch & Gemius, Duben 2011

**Graf 6: Hospodyně dle RU(%)**

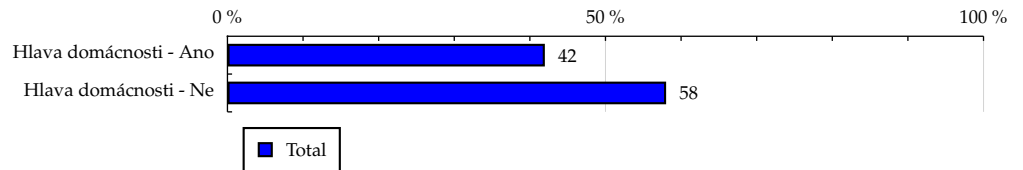


Zdroj: NetMonitor – SPIR – Mediaresearch & Gemius, Duben 2011

**TOTAL**
**Tabulka 7: Hlava domácnosti**

	TOTAL				
	RU (%)	RU (počet)	PV (%)	PV (počet)	TRP (%)
Hlava domácnosti - Ano	41.98	2 494 097	41.72	2 881 875 548	112 890.24
Hlava domácnosti - Ne	58.02	3 447 714	58.28	4 025 331 525	114 068.28

Zdroj: NetMonitor – SPIR – Mediaresearch & Gemius, Duben 2011

**Graf 7: Hlava domácnosti dle RU(%)**


Zdroj: NetMonitor – SPIR – Mediaresearch & Gemius, Duben 2011



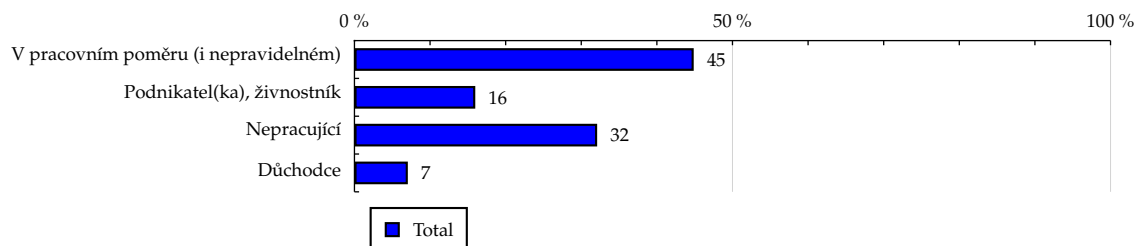
# TOTAL

**Tabulka 8: Ekonomická aktivita**

	TOTAL				
	RU (%)	RU (počet)	PV (%)	PV (počet)	TRP (%)
V pracovním poměru (i nepravidelném)	44.87	2 665 821	44.80	3 094 635 811	113 415.66
Podnikatel(ka), živnostník	15.98	949 447	15.52	1 071 690 897	110 279.13
Nepracující	32.10	1 907 343	31.19	2 154 318 921	110 350.84
Důchodce	7.06	419 199	8.49	586 561 446	136 705.80

Zdroj: NetMonitor – SPIR – Mediaresearch & Gemius, Duben 2011

**Graf 8: Ekonomická aktivita dle RU(%)**



Zdroj: NetMonitor – SPIR – Mediaresearch & Gemius, Duben 2011

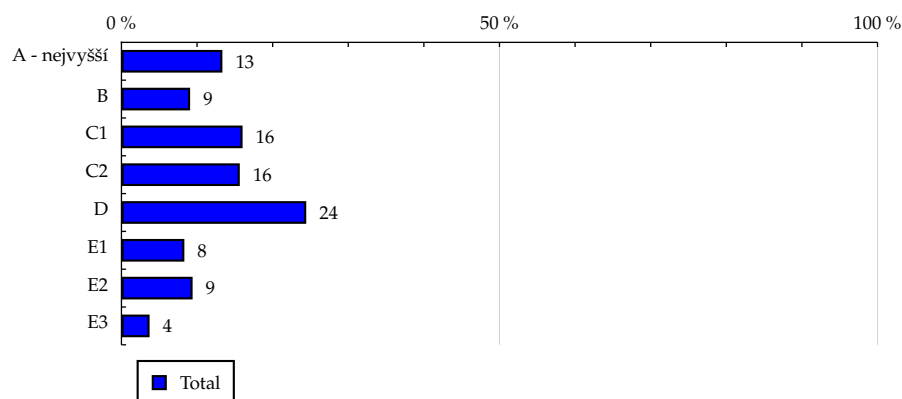
# TOTAL

Tabulka 9: ABCDE národní socioekonomická klasifikace

	TOTAL				
	RU (%)	RU (počet)	PV (%)	PV (počet)	TRP (%)
A - nejvyšší	13.35	793 098	11.37	785 415 642	96 753.61
B	9.08	539 778	9.54	658 629 155	119 211.92
C1	16.02	951 701	16.54	1 142 205 616	117 256.80
C2	15.65	929 957	16.42	1 134 026 729	119 139.26
D	24.44	1 452 207	24.65	1 702 508 350	114 539.48
E1	8.32	494 527	8.51	587 874 833	116 141.90
E2	9.41	559 371	9.48	654 467 534	114 309.47
E3	3.72	221 169	3.50	242 079 214	106 936.54

Zdroj: NetMonitor – SPIR – Mediaresearch & Gemius, Duben 2011

Graf 9: ABCDE národní socioekonomická klasifikace dle RU(%)



Zdroj: NetMonitor – SPIR – Mediaresearch & Gemius, Duben 2011

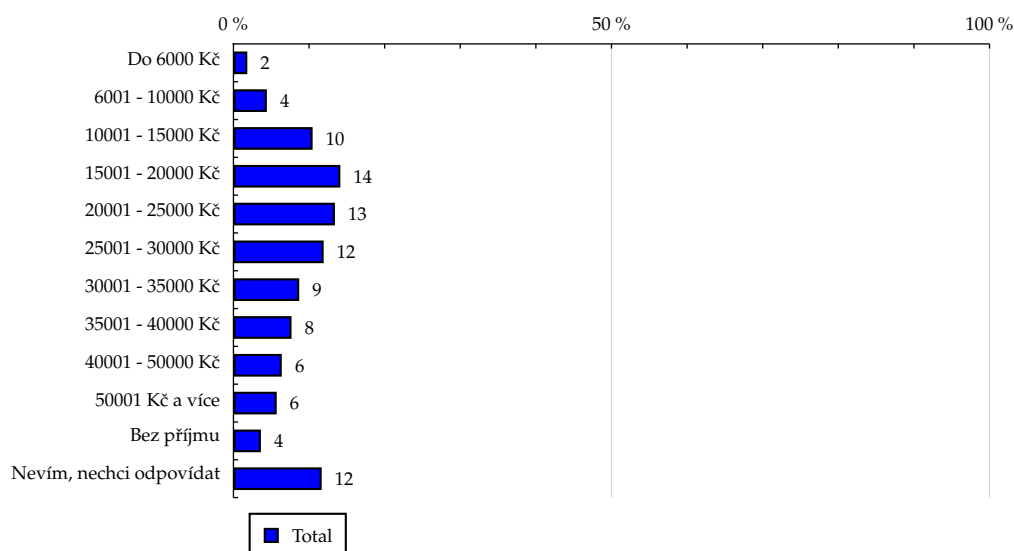
# TOTAL

Tabulka 10: Čistý příjem domácnosti

	TOTAL				
	RU (%)	RU (počet)	PV (%)	PV (počet)	TRP (%)
Do 6000 Kč	1.83	108 900	1.63	112 875 833	101 266.18
6001 - 10000 Kč	4.42	262 772	5.48	378 630 965	140 776.96
10001 - 15000 Kč	10.47	622 191	11.12	768 033 541	120 600.92
15001 - 20000 Kč	14.14	840 443	15.15	1 046 485 261	121 651.94
20001 - 25000 Kč	13.42	797 547	14.29	987 272 667	120 941.47
25001 - 30000 Kč	11.93	708 609	12.32	851 039 785	117 337.66
30001 - 35000 Kč	8.70	517 000	8.55	590 487 211	111 587.12
35001 - 40000 Kč	7.68	456 314	7.01	484 435 078	103 720.83
40001 - 50000 Kč	6.39	379 463	6.27	432 928 755	111 465.63
50001 Kč a více	5.72	339 976	5.66	390 859 828	112 322.55
Bez příjmu	3.63	215 474	2.46	169 893 520	77 032.85
Nevím, nechci odpovídat	11.67	693 118	10.05	694 264 629	97 861.59

Zdroj: NetMonitor – SPIR – Mediaresearch & Gemius, Duben 2011

Graf 10: Čistý příjem domácnosti dle RU(%)



Zdroj: NetMonitor – SPIR – Mediaresearch & Gemius, Duben 2011

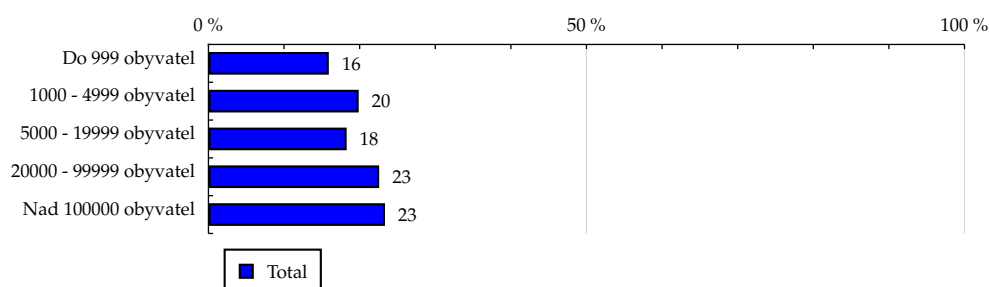
# TOTAL

**Tabulka 11: Velikost místa bydliště**

	TOTAL				
	RU (%)	RU (počet)	PV (%)	PV (počet)	TRP (%)
Do 999 obyvatel	15.92	945 923	15.22	1 051 329 700	108 586.92
1000 - 4999 obyvatel	19.87	1 180 507	20.49	1 415 511 244	117 149.10
5000 - 19999 obyvatel	18.28	1 086 091	18.18	1 255 854 747	112 971.19
20000 - 99999 obyvatel	22.58	1 341 709	23.75	1 640 301 566	119 442.77
Nad 100000 obyvatel	23.35	1 387 580	22.36	1 544 209 817	108 728.34

Zdroj: NetMonitor – SPIR – Mediaresearch & Gemius, Duben 2011

**Graf 11: Velikost místa bydliště dle RU(%)**



Zdroj: NetMonitor – SPIR – Mediaresearch & Gemius, Duben 2011

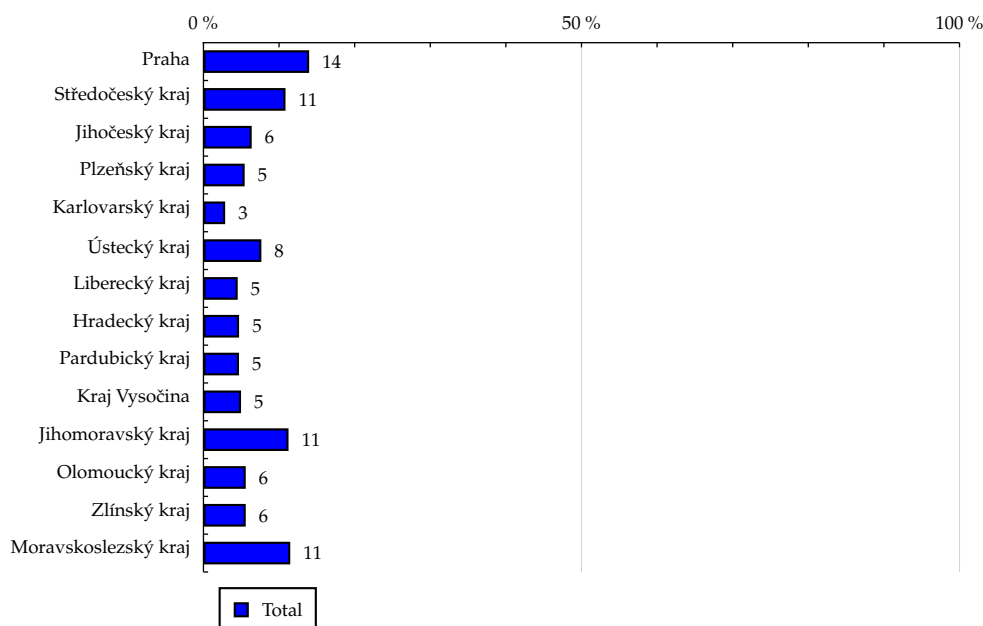
# TOTAL

Tabulka 12: Kraj

	TOTAL				
	RU (%)	RU (počet)	PV (%)	PV (počet)	TRP (%)
Praha	13.98	830 424	12.74	879 710 469	103 498.58
Středočeský kraj	10.85	644 624	9.85	680 535 154	103 142.72
Jihočeský kraj	6.38	378 844	6.14	423 857 184	109 308.18
Plzeňský kraj	5.45	323 824	5.73	395 876 397	119 438.70
Karlovarský kraj	2.87	170 763	2.71	187 093 287	107 043.16
Ústecký kraj	7.66	455 139	8.20	566 331 773	121 568.59
Liberecký kraj	4.53	268 922	4.64	320 757 002	116 531.75
Hradecký kraj	4.71	279 616	4.26	294 587 803	102 930.97
Pardubický kraj	4.70	279 201	4.79	330 809 950	115 759.36
Kraj Vysočina	4.97	295 304	5.15	355 551 396	117 632.56
Jihomoravský kraj	11.25	668 746	11.65	804 930 277	117 595.62
Olomoucký kraj	5.59	332 321	6.05	418 208 121	122 950.18
Zlínský kraj	5.59	331 905	6.02	415 879 172	122 418.73
Moravskoslezský kraj	11.48	682 176	12.06	833 079 088	119 312.06

Zdroj: NetMonitor – SPIR – Mediaresearch & Gemius, Duben 2011

Graf 12: Kraj dle RU(%)



Zdroj: NetMonitor – SPIR – Mediaresearch & Gemius, Duben 2011

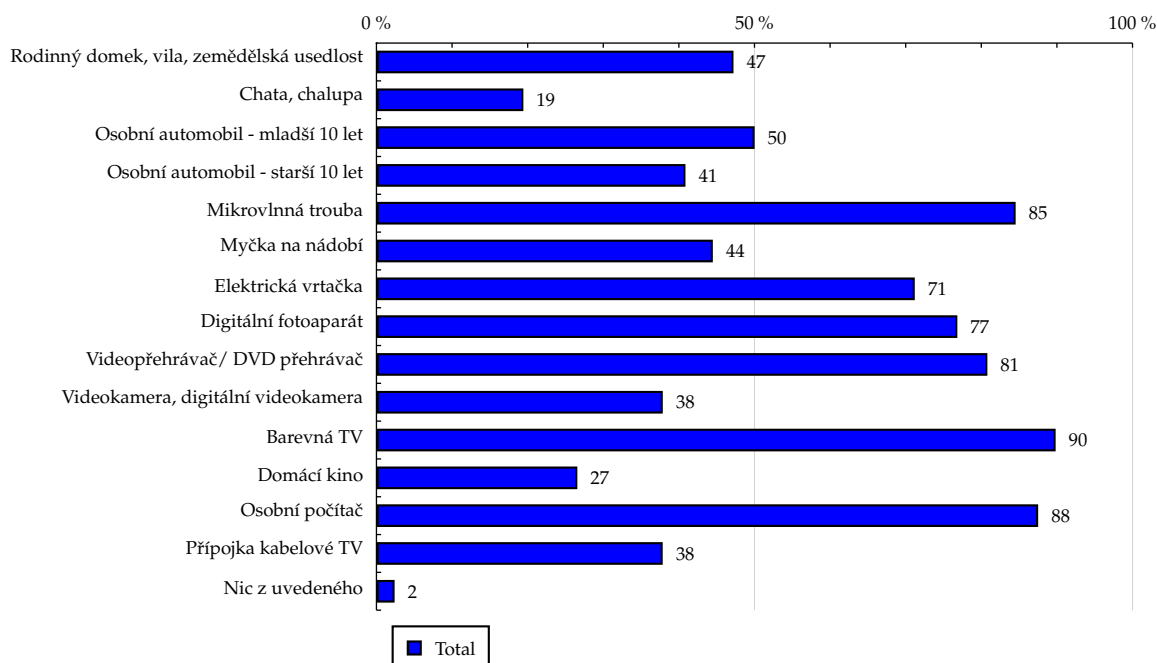
TOTAL

Tabulka 13: Vybavenost

	TOTAL				
	RU (%)	RU (počet)	PV (%)	PV (počet)	TRP (%)
Rodinný domek, vila, zemědělská usedlost	47.22	2 805 900	45.09	3 114 538 822	108 446.62
Chata, chalupa	19.43	1 154 506	17.79	1 229 080 152	104 010.75
Osobní automobil - mladší 10 let	50.02	2 972 177	46.34	3 200 855 996	105 216.99
Osobní automobil - starší 10 let	40.87	2 428 621	43.09	2 976 642 957	119 746.14
Mikrovlnná trouba	84.54	5 023 232	85.49	5 905 251 442	114 854.95
Myčka na nádobí	44.49	2 643 441	41.11	2 839 829 046	104 958.35
Elektrická vrtačka	71.20	4 230 437	70.52	4 871 100 577	112 495.81
Digitální fotoaparát	76.83	4 565 155	76.65	5 294 183 198	113 302.10
Videopřehrávač/ DVD přehrávač	80.80	4 800 910	81.61	5 636 746 731	114 709.51
Videokamera, digitální videokamera	37.87	2 249 951	35.91	2 480 636 257	107 717.07
Barevná TV	89.83	5 337 679	90.81	6 272 538 604	114 811.50
Domácí kino	26.57	1 578 765	27.38	1 891 014 217	117 023.16
Osobní počítač	87.52	5 200 225	88.30	6 098 794 339	114 581.99
Přípojka kabelové TV	37.86	2 249 331	39.04	2 696 779 442	117 134.95
Nic z uvedeného	2.40	142 397	2.16	148 969 477	102 209.17

Zdroj: NetMonitor – SPIR – Mediaresearch & Gemius, Duben 2011

Graf 13: Vybavenost dle RU(%)



Zdroj: NetMonitor – SPIR – Mediaresearch & Gemius, Duben 2011

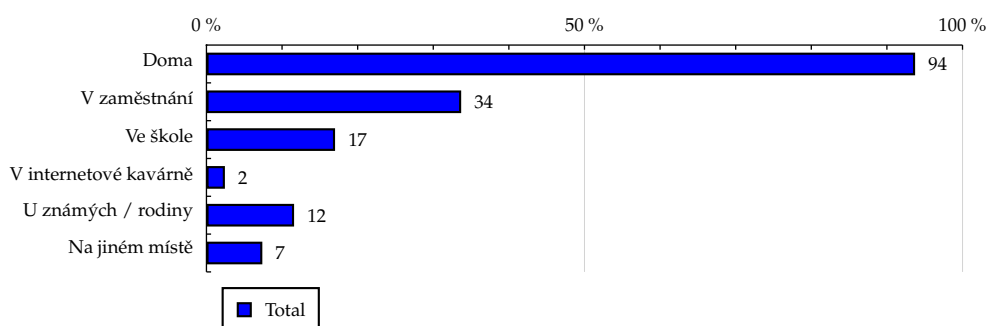
# TOTAL

**Tabulka 14: Všechna místa používání internetu**

	TOTAL				
	RU (%)	RU (počet)	PV (%)	PV (počet)	TRP (%)
Doma	93.73	5 569 223	94.62	6 535 488 313	114 651.03
V zaměstnání	33.69	2 001 950	30.30	2 093 168 643	102 151.65
Ve škole	17.01	1 010 506	14.64	1 010 927 667	97 740.75
V internetové kavárně	2.44	145 168	2.11	145 696 544	98 055.59
U známých / rodiny	11.59	688 736	10.67	737 164 902	104 569.70
Na jiném místě	7.39	439 115	6.52	450 348 497	100 199.35

Zdroj: NetMonitor – SPIR – Mediaresearch & Gemius, Duben 2011

**Graf 14: Všechna místa používání internetu dle RU(%)**

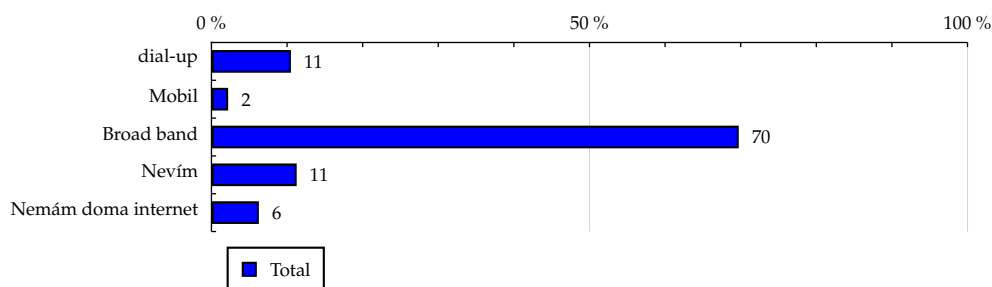


Zdroj: NetMonitor – SPIR – Mediaresearch & Gemius, Duben 2011

**TOTAL**
**Tabulka 15: Způsob připojení doma**

	TOTAL				
	RU (%)	RU (počet)	PV (%)	PV (počet)	TRP (%)
dial-up	10.51	624 238	10.78	744 815 755	116 571.57
Mobil	2.21	131 136	2.04	141 137 551	105 151.39
Broad band	69.74	4 144 013	72.00	4 973 257 074	117 250.40
Nevím	11.27	669 835	9.79	676 277 933	98 639.66
Nemám doma internet	6.27	372 588	5.38	371 718 760	97 471.94

Zdroj: NetMonitor – SPIR – Mediaresearch & Gemius, Duben 2011

**Graf 15: Způsob připojení doma dle RU(%)**


Zdroj: NetMonitor – SPIR – Mediaresearch & Gemius, Duben 2011



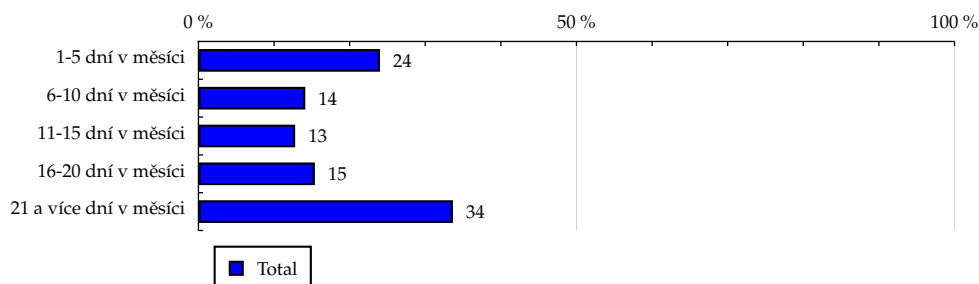
## TOTAL

**Tabulka 16: Měřená četnost užívání internetu (NetMonitor)**

	TOTAL				
	RU (%)	RU (počet)	PV (%)	PV (počet)	TRP (%)
1-5 dní v měsíci	24.01	1 426 776	1.97	135 779 986	9 297.67
6-10 dní v měsíci	14.13	839 782	3.57	246 871 291	28 720.90
11-15 dní v měsíci	12.79	760 030	6.16	425 439 077	54 689.09
16-20 dní v měsíci	15.40	915 145	15.29	1 056 417 250	112 781.99
21 a více dní v měsíci	33.66	2 000 075	73.01	5 042 699 470	246 326.52

Zdroj: NetMonitor – SPIR – Mediaresearch & Gemius, Duben 2011

**Graf 16: Měřená četnost užívání internetu (NetMonitor) dle RU(%)**



Zdroj: NetMonitor – SPIR – Mediaresearch & Gemius, Duben 2011

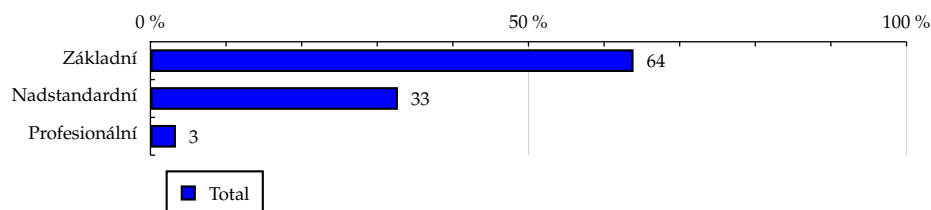
# TOTAL

Tabulka 17: IT znalosti

	TOTAL				
	RU (%)	RU (počet)	PV (%)	PV (počet)	TRP (%)
Základní	63.90	3 796 716	66.85	4 617 754 199	118 827.56
Nadstandardní	32.73	1 944 607	30.41	2 100 628 640	105 538.75
Profesionální	3.37	200 488	2.73	188 824 235	92 016.01

Zdroj: NetMonitor – SPIR – Mediaresearch & Gemius, Duben 2011

Graf 17: IT znalosti dle RU(%)



Zdroj: NetMonitor – SPIR – Mediaresearch & Gemius, Duben 2011

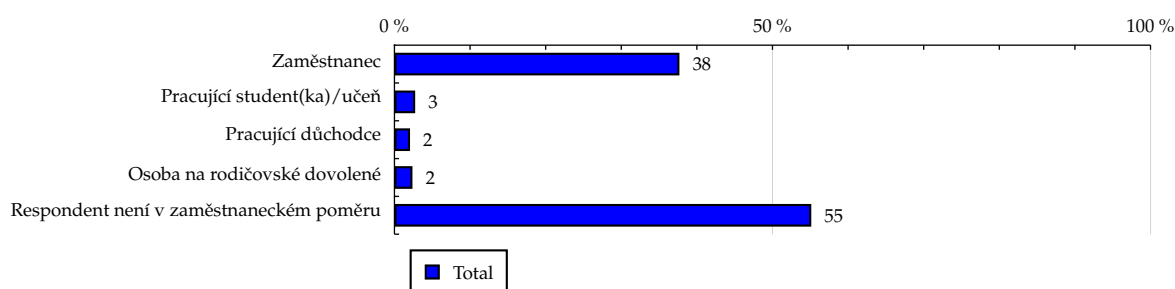
# TOTAL

Tabulka 18: Ekonomicky aktivní jako

	TOTAL				
	RU (%)	RU (počet)	PV (%)	PV (počet)	TRP (%)
Zaměstnanec	37.69	2 239 453	36.94	2 551 855 134	111 329.06
Pracující student(ka)/učeň	2.74	162 718	2.60	179 398 824	107 715.24
Pracující důchodce	2.06	122 110	2.25	155 420 899	124 351.28
Osoba na rodičovské dovolené	2.38	141 538	3.01	207 960 954	143 549.22
Respondent není v zaměstnaneckém poměru	55.13	3 275 990	55.20	3 812 571 263	113 702.47

Zdroj: NetMonitor – SPIR – Mediaresearch & Gemius, Duben 2011

Graf 18: Ekonomicky aktivní jako dle RU(%)

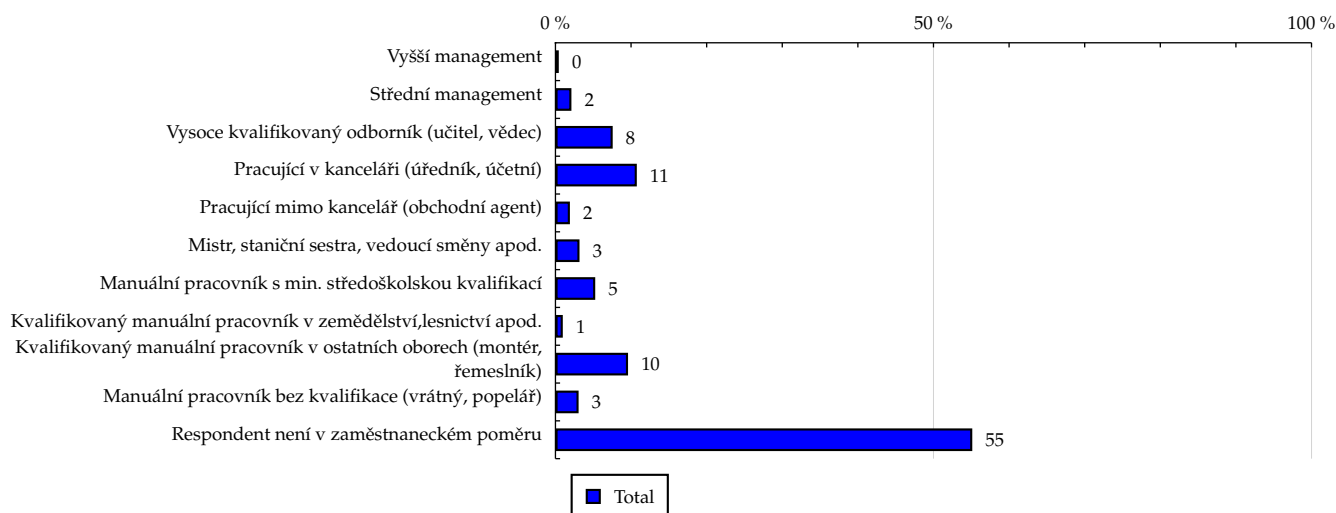


Zdroj: NetMonitor – SPIR – Mediaresearch & Gemius, Duben 2011

**Tabulka 19: Charakteristika zaměstnání**

	TOTAL				
	RU (%)	RU (počet)	PV (%)	PV (počet)	TRP (%)
Vyšší management	0.44	26 342	0.30	20 694 941	76 755.28
Střední management	2.11	125 119	2.03	140 522 011	109 726.91
Vysoce kvalifikovaný odborník (učitel, vědec)	7.57	449 781	5.79	400 101 038	86 908.67
Pracující v kanceláři (úředník, účetní)	10.76	639 608	10.98	758 191 568	115 813.44
Pracující mimo kancelář (obchodní agent)	1.91	113 510	1.74	120 284 593	103 530.98
Mistr, staniční sestra, vedoucí směny apod.	3.18	189 106	3.03	209 182 560	108 071.88
Manuální pracovník s min. středoškolskou kvalifikací	5.26	312 545	5.31	366 440 043	114 547.11
Kvalifikovaný manuální pracovník v zemědělství, lesnictví apod.	0.97	57 418	1.27	87 519 903	148 919.56
Kvalifikovaný manuální pracovník v ostatních oborech (montér, řemeslník)	9.60	570 361	11.17	771 445 675	132 144.70
Manuální pracovník bez kvalifikace (vrátný, popelář)	3.06	182 027	3.19	220 253 479	118 217.07
Respondent není v zaměstnaneckém poměru	55.13	3 275 990	55.20	3 812 571 263	113 702.47

Zdroj: NetMonitor – SPIR – Mediaresearch & Gemius, Duben 2011

**Graf 19: Charakteristika zaměstnání dle RU(%)**


Zdroj: NetMonitor – SPIR – Mediaresearch & Gemius, Duben 2011

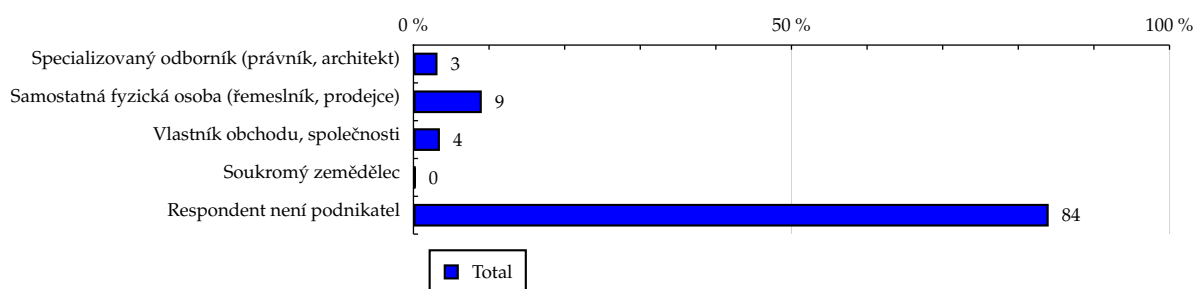
# TOTAL

**Tabulka 20: Podnikatelská činnost**

	TOTAL				
	RU (%)	RU (počet)	PV (%)	PV (počet)	TRP (%)
Specializovaný odborník (právník, architekt)	3.18	188 909	2.40	165 623 165	85 656.90
Samostatná fyzická osoba (řemeslník, prodejce)	9.04	537 033	9.46	653 536 034	118 894.70
Vlastník obchodu, společnosti	3.50	207 819	3.40	235 117 858	110 533.44
Soukromý zemědělec	0.26	15 684	0.25	17 413 840	108 472.43
Respondent není podnikatel	84.02	4 992 364	84.48	5 835 516 177	114 200.37

Zdroj: NetMonitor – SPIR – Mediaresearch & Gemius, Duben 2011

**Graf 20: Podnikatelská činnost dle RU(%)**



Zdroj: NetMonitor – SPIR – Mediaresearch & Gemius, Duben 2011

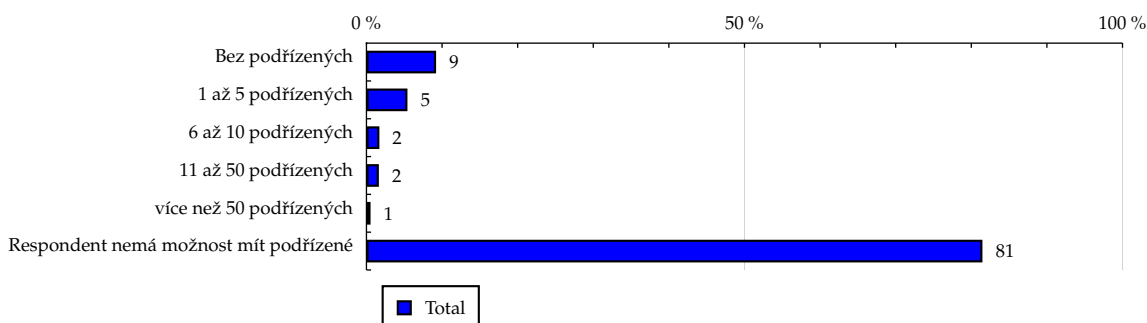
## TOTAL

Tabulka 21: Počet podřízených

	TOTAL				
	RU (%)	RU (počet)	PV (%)	PV (počet)	TRP (%)
Bez podřízených	9.21	547 478	9.63	665 400 652	118 743.66
1 až 5 podřízených	5.42	322 083	5.03	347 742 204	105 483.17
6 až 10 podřízených	1.71	101 477	1.51	104 197 714	100 318.96
11 až 50 podřízených	1.64	97 526	1.32	91 171 972	91 333.90
více než 50 podřízených	0.54	32 342	0.35	24 395 306	73 694.20
Respondent nemá možnost mít podřízené	81.47	4 840 903	82.15	5 674 299 225	114 519.75

Zdroj: NetMonitor – SPIR – Mediaresearch & Gemius, Duben 2011

Graf 21: Počet podřízených dle RU(%)



Zdroj: NetMonitor – SPIR – Mediaresearch & Gemius, Duben 2011

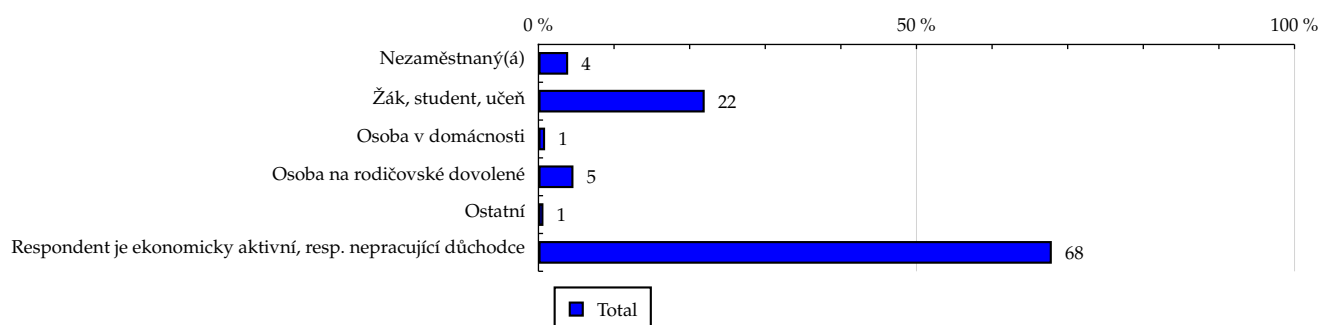
TOTAL

Tabulka 22: Ekonomicky neaktivní jako

	TOTAL				
	RU (%)	RU (počet)	PV (%)	PV (počet)	TRP (%)
Nezaměstnaný(á)	3.93	233 593	4.57	315 865 868	132 110.44
Žák, student, učeň	21.99	1 306 851	18.72	1 293 149 954	96 675.65
Osoba v domácnosti	0.88	52 569	1.33	91 565 205	170 174.06
Osoba na rodičovské dovolené	4.63	274 946	5.78	399 442 192	141 938.40
Ostatní	0.66	39 382	0.79	54 295 702	134 696.51
Respondent je ekonomicky aktivní, resp. nepracující důchodce	67.90	4 034 468	68.81	4 752 888 153	115 097.48

Zdroj: NetMonitor – SPIR – Mediaresearch & Gemius, Duben 2011

Graf 22: Ekonomicky neaktivní jako dle RU(%)

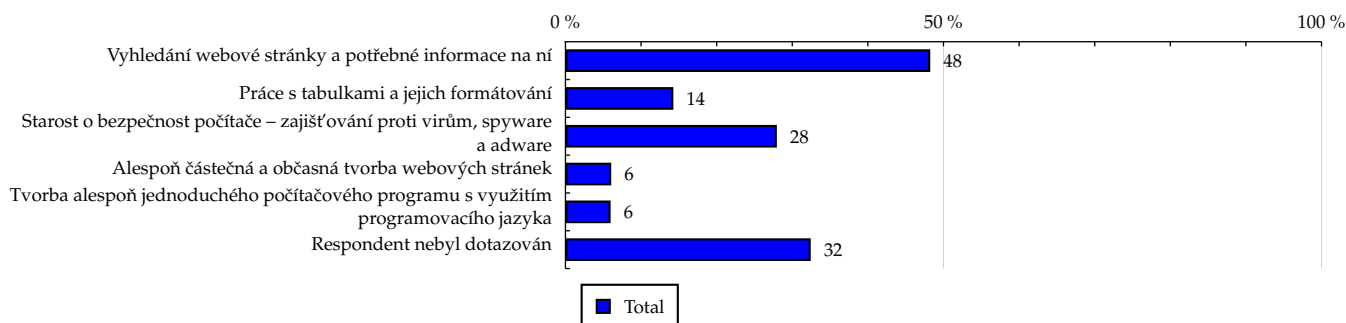


Zdroj: NetMonitor – SPIR – Mediaresearch & Gemius, Duben 2011

**Tabulka 23: Činnost respondenta na počítači**

	TOTAL				
	RU (%)	RU (počet)	PV (%)	PV (počet)	TRP (%)
Vyhledání webové stránky a potřebné informace na ní	48.25	2 866 967	42.88	2 961 965 456	100 937.32
Práce s tabulkami a jejich formátování	14.27	848 184	11.90	822 185 181	94 705.22
Starost o bezpečnost počítače – zajišťování proti virům, spyware a adware	27.96	1 661 116	27.38	1 891 434 961	111 246.36
Alespoň částečná a občasná tvorba webových stránek	6.05	359 315	5.01	345 727 616	94 005.29
Tvorba alespoň jednoduchého počítačového programu s využitím programovacího jazyka	5.97	354 880	5.49	379 506 075	104 479.61
Respondent nebyl dotazován	32.44	1 927 458	37.01	2 556 250 299	129 572.51

Zdroj: NetMonitor – SPIR – Mediaresearch & Gemius, Duben 2011

**Graf 23: Činnost respondenta na počítači dle RU(%)**


Zdroj: NetMonitor – SPIR – Mediaresearch & Gemius, Duben 2011



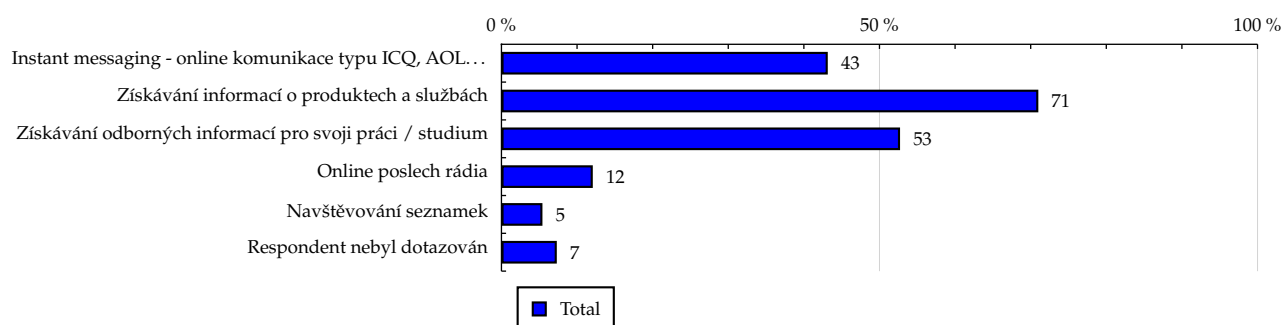
# TOTAL

**Tabulka 24: Pravidelné aktivity na internetu**

	TOTAL				
	RU (%)	RU (počet)	PV (%)	PV (počet)	TRP (%)
Instant messaging - online komunikace typu ICQ, AOL...	43.16	2 564 526	42.15	2 911 376 970	110 913.84
Získávání informací o produktech a službách	71.01	4 219 533	73.12	5 050 393 837	116 937.92
Získávání odborných informací pro svoji práci / studium	52.72	3 132 286	50.22	3 468 806 028	108 196.48
Online poslech rádia	12.08	717 696	10.30	711 749 163	96 890.41
Navštěvování seznamek	5.42	322 302	5.17	356 993 183	108 215.82
Respondent nebyl dotazován	7.32	434 924	8.00	552 780 991	124 174.84

Zdroj: NetMonitor – SPIR – Mediaresearch & Gemius, Duben 2011

**Graf 24: Pravidelné aktivity na internetu dle RU(%)**



Zdroj: NetMonitor – SPIR – Mediaresearch & Gemius, Duben 2011

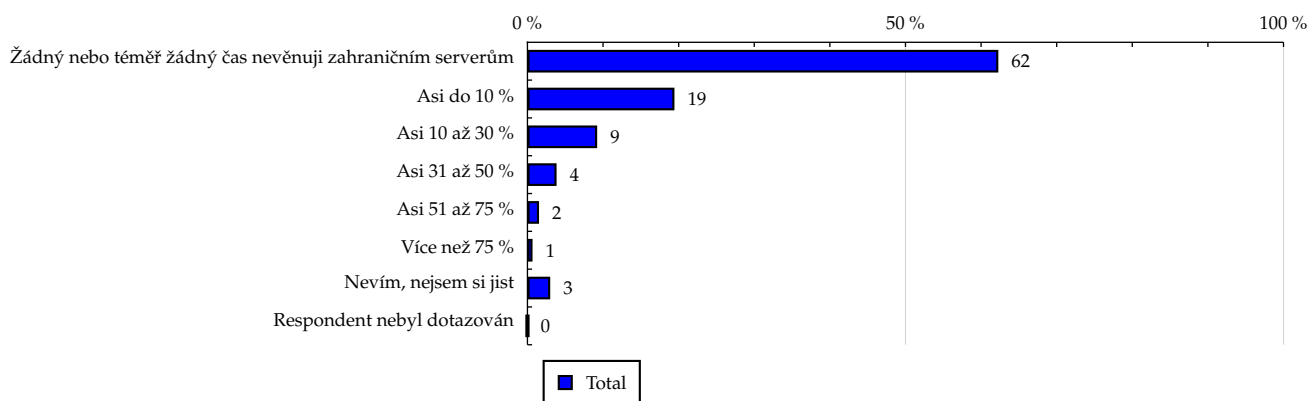
## TOTAL

Tabulka 25: Čas trávený na zahraničních serverech v cizích jazycích vyjma slovenštiny

	TOTAL				
	RU (%)	RU (počet)	PV (%)	PV (počet)	TRP (%)
Žádný nebo téměř žádný čas nevěnuji zahraničním serverům	62.28	3 700 524	65.14	4 499 403 637	118 791.75
Asi do 10 %	19.44	1 154 913	19.19	1 325 581 109	112 137.63
Asi 10 až 30 %	9.22	547 960	8.65	597 262 622	106 490.39
Asi 31 až 50 %	3.85	228 842	2.95	203 606 335	86 925.80
Asi 51 až 75 %	1.53	91 119	1.10	76 117 849	81 614.82
Více než 75 %	0.67	39 867	0.46	32 097 752	78 658.46
Nevím, nejsem si jist	3.01	178 583	2.51	173 137 770	94 720.87
Respondent nebyl dotazován	0.00	0	0.00	0	-

Zdroj: NetMonitor – SPIR – Mediaresearch & Gemius, Duben 2011

Graf 25: Čas trávený na zahraničních serverech v cizích jazycích vyjma slovenštiny dle RU(%)



Zdroj: NetMonitor – SPIR – Mediaresearch & Gemius, Duben 2011

## LEGENDA

Níže uváděný pojem "cílová skupina" (daná cílová skupina, vybraná cílová skupina, vybraná CS) je zde používán ve smyslu cílová skupina uvedená v řádku tabulky (resp. sloupci grafu) daného socio-demografického ukazatele, tj. např. cílová skupina "ženy", "Liberecký kraj", "Důchodce" apod. Cílová skupina Všichni je definována jako Osoby ve věku 10+ let, které alespoň jednou v posledním měsíci navštívily internet.

## MÉDIUM:

**RU(počet)** – počet návštěvníků (reálných uživatelů) vybraného média z příslušné cílové skupiny

**RU(%)** – složení návštěvníků

Informace o profilu návštěvníků vybraného média – v podobě procentuálního rozložení uživatelů internetu (dle Reache) mezi jednotlivé cílové skupiny.

$RU(\%) = RU(\text{počet})(\text{médium})(\text{vybraná CS}) / RU(\text{počet})(\text{médium})(\text{CS všichni}) * 100$

**Reach(%)** – poměr počtu návštěvníků média z příslušné cílové skupiny ku velikosti této cílové skupiny

$Reach(\%)(\text{CS}) = RU(\text{počet})(\text{médium})(\text{CS}) / \text{velikost CS}(\text{počet}) * 100$

**PV(počet)** – počet zobrazení (page views) generovaných na médiu uživateli z příslušné cílové skupiny

**PV(%)** – složení zobrazení (page views)

Informace o profilu návštěvníků vybraného média – v podobě procentuálního rozložení uživatelů internetu (dle zobrazení (page views)) mezi jednotlivé cílové skupiny.

$PV(\%) = PV(\text{počet})(\text{médium})(\text{vybraná CS}) / PV(\text{počet})(\text{médium})(\text{CS všichni}) * 100$

**TRP(%)** – Target Rating Points

Hrubý zásah dané cílové skupiny na vybraném médiu.

$TRP(\%) = PV(\text{počet})(\text{médium}) / \text{velikost CS}(\text{počet}) * 100$

(obdobně je definován ukazatel GRP(%) Gross Rating Points, pouze jako cílová skupina je brána celá populace, cílová skupina "Všichni")

**Afinita(%)** – afinita reache

Koeficient vyjadřující vztah návštěvnosti vybraného média k návštěvnosti všech měřených médií.

$Afinita(\%) = Reach(\%)(\text{médium})(\text{vybraná CS}) / Reach(\%)(\text{médium})(\text{CS všichni})$

## TOTAL:

**Total RU(počet)** – počet návštěvníků (reálných uživatelů) všech měřených médií z příslušné cílové skupiny

**Total RU(%)** – složení návštěvníků, tj. informace o profilu Reache celkem pro všechna měřená média

Informace o profilu návštěvníků všech měřených médií – v podobě procentuálního rozložení uživatelů internetu (dle Reache) mezi jednotlivé cílové skupiny.

$RU(\%) = RU(\text{počet})(\text{všechna média})(\text{vybraná CS}) / RU(\text{počet})(\text{všechna média})(\text{CS všichni}) * 100$

**Total PV(počet)** – počet zobrazení (page views) generovaných na všech měřených médiích uživateli z příslušné cílové skupiny

**Total PV(%)** – složení zobrazení, tj. informace o profilu zobrazení (page views) celkem pro všechna měřená média

Informace o profilu návštěvníků všech měřených médií – v podobě procentuálního rozložení uživatelů internetu (dle zobrazení (page views)) mezi jednotlivé cílové skupiny.

$PV(\%) = PV(\text{počet})(\text{všechna média})(\text{vybraná CS}) / PV(\text{počet})(\text{všechna média})(\text{CS všichni}) * 100$

## Otázka IT znalosti

**Základní** – osoby, které deklarují základní znalosti práce s počítačem a internetem. (např. psaní základních textů, ukládání souborů, elektronická pošta, prohlížení www stránek apod.)

**Nadstandardní** – osoby, které deklarují užívání počítače a internetu na nadstandardní úrovni. (např. využívání matematických funkcí v tabulkovém procesoru, tvorba grafických prezentací, práce s vyhledávači, databáze na uživatelské úrovni apod.)

**Profesionální** – osoby, které se profesionálně věnují IT, technologiím apod. (např. programátorská nebo administrátorská činnost)

## ABCDE klasifikace

ABCDE klasifikace umožňuje posuzování sociálního a ekonomického postavení jednotlivců ve společnosti. Obvykle je počítána pro přednostu domácnosti (hlavu domácnosti), vzhledem ke specifiku internetového dotazování byla přijata metoda přímého výpočtu přímo pro jednotlivé respondenty. Na aktualizaci ABCDE klasifikace pracovala v posledním roce metodická komise se zástupci výzkumných agentur, reklamních agentur a odborné veřejnosti. Výsledkem je navržení škály A,B,C1,C2,D,E1,E2,E3. Tato škála odpovídá mezinárodnímu standardu potvrzeného sdružením ESOMAR a i algoritmus zařazení jednotlivce odpovídá mezinárodním zvyklostem. ABCDE klasifikace rozčleňuje jednotlivce domácnosti do sociálních kategorií na základě ekonomického postavení (ekonomicky aktivní x neaktivní jednotlivce). Pro ekonomicky aktivní potom rozlišuje podnikatele a zaměstnance. Pozice v zaměstnání potom slouží k další diferenciaci (včetně případného počtu podřízených osob pro vedoucí zaměstnance). Pro všechny vzniklé třídy má na závěrečné zařazení vliv vzdělání zkoumané osoby. Pro ekonomicky neaktivní osoby se na základě standardu ESOMAR nepostupuje dle jejich posledního zaměstnání, ale na základě stupně ekonomické síly měřené prostřednictvím vybavenosti domácnosti, vliv vzdělání se projevuje i zde. Vzhledem k tomu, že mezinárodní postup odpovídá evropským stupňům, vychází při jeho použití horší sociální struktura obyvatel ČR než bylo zvykem pro stávající klasifikaci ABCD, nicméně tato struktura umožňuje provádět srovnání v rámci Evropy. Přesto se komise rozhodla, že pro použití v rámci ČR bude použita upravená škála, která zohlední specifika ČR. Tato upravená škála vzniká z evropského standardu posunutím o jednu nebo dvě třídy výše či níže na základě indexu životního minima domácnosti, ve které zkoumaná osoba žije.

A – Skupina s nejvyšším sociálním statusem ve společnosti daným vysoce prestižním zaměstnáním a zároveň nejvyššími příjmy.

B – Skupina s nadprůměrnými příjmy, obvykle vyšší management a skupina vyšších profesionálů s minimálně středoškolským vzděláním.

C1, C2 – Skupina s průměrným životním standardem a průměrnými příjmy. Jde o skupinu např. malých podnikatelů a živnostníků, techniků, úředníků a nižších odborníků.

D – Skupina s průměrným až mírně podprůměrným životním standardem. Patří sem např. skupina kvalifikovaných manuálních pracovníků.

E1, E2, E3 – Skupina charakterizována podprůměrným životním standardem, kde se nacházejí především neaktivní jednotlivci, tzn. nezaměstnaní, důchodci nebo nekvalifikovaní dělníci apod.

### Otázky k ekonomické aktivitě a k zaměstnání:

Tyto otázky (ot.18, 19, 20, 21 a 22) jsou (mimo jiných) použity především ke stanovení ABCDE klasifikace. Na základě odpovědi respondenta na otázku 8 (Ekonomická aktivita) je dále dotazován skupinou specifických otázek. Otázka 8 je tedy použita jako filtr pro kladení dalších otázek. Tedy výše uvedených pět otázek není položeno každému respondentovi. Proto pro možnost tvorby cílových skupin v rámci celé populace je doplněna segmentace jednotlivých odpovědí na tuto otázku o skupinu respondentů, kterým tato příslušná otázka nebyla položena. Tedy například u otázky č. 20 "Podnikatelská činnost" je tato skupina označena "Respondent není podnikatel".