

## SPIR NetMonitor

### Výzkum sociodemografie návštěvníků internetu v České Republice

**Název média:**

**TOTAL**

**Měsíc:**

**Září 2011**

Základní informace	
Velikost internetové populace ČR	6 036 409
Počet respondentů	
Total (za všechna měřená média)	N = 30 000
RU(počet)	5 897 572
Reach(%)	97.70
PV(počet) (od návštěvníků z ČR)	6 720 250 122
PV(počet) (od všech návštěvníků)	7 330 551 552
GRP (%)	111 328.61

**Zdroj: NetMonitor – SPIR – Mediaresearch & Gemius  
Září 2011**

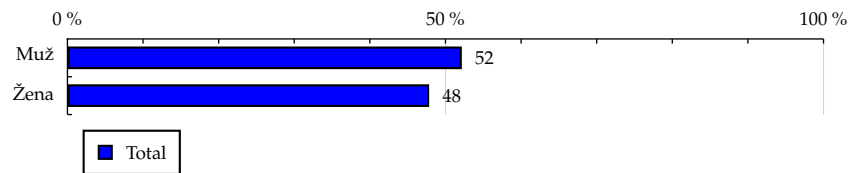
# TOTAL

**Tabulka 1: Pohlaví**

	TOTAL				
	RU (%)	RU (počet)	PV (%)	PV (počet)	TRP (%)
Muž	52.16	3 075 879	52.94	3 557 532 412	112 998.89
Žena	47.84	2 821 692	47.06	3 162 717 711	109 507.86

Zdroj: NetMonitor – SPIR – Mediaresearch & Gemius, Září 2011

**Graf 1: Pohlaví dle RU(%)**



Zdroj: NetMonitor – SPIR – Mediaresearch & Gemius, Září 2011

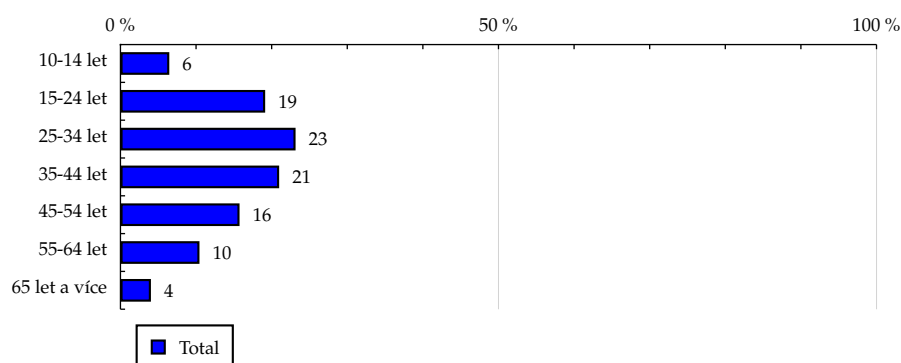
# TOTAL

Tabulka 2: Věk

	TOTAL				
	RU (%)	RU (počet)	PV (%)	PV (počet)	TRP (%)
10-14 let	6.46	381 277	3.63	243 794 406	62 470.73
15-24 let	19.14	1 129 090	19.10	1 283 646 607	111 073.76
25-34 let	23.16	1 365 937	26.24	1 763 159 405	126 111.74
35-44 let	20.99	1 238 019	21.16	1 421 962 565	112 216.14
45-54 let	15.75	929 043	15.59	1 048 005 459	110 210.28
55-64 let	10.45	616 414	10.50	705 396 031	111 803.41
65 let a více	4.03	237 789	3.78	254 285 649	104 477.53

Zdroj: NetMonitor – SPIR – Mediaresearch & Gemius, Zář 2011

Graf 2: Věk dle RU(%)



Zdroj: NetMonitor – SPIR – Mediaresearch & Gemius, Zář 2011

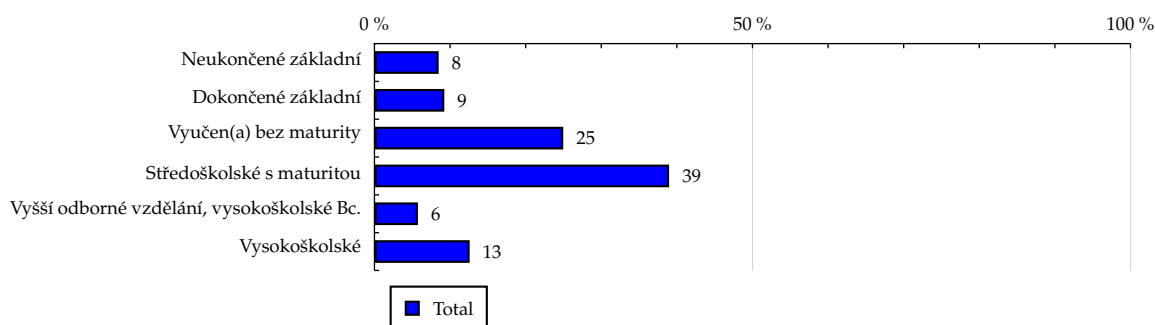
# TOTAL

**Tabulka 3: Nejvyšší dokončené vzdělání**

	TOTAL				
	RU (%)	RU (počet)	PV (%)	PV (počet)	TRP (%)
Neukončené základní	8.49	500 644	5.06	339 843 718	66 320.04
Dokončené základní	9.24	545 053	9.86	662 494 435	118 751.02
Vyučen(a) bez maturity	24.97	1 472 387	29.09	1 954 849 606	129 713.65
Středoškolské s maturitou	38.97	2 298 166	39.71	2 668 479 961	113 442.85
Vyšší odborné vzdělání, vysokoškolské Bc.	5.75	338 992	5.94	398 899 109	114 965.67
Vysokoškolské	12.59	742 327	10.35	695 683 294	91 560.96

Zdroj: NetMonitor – SPIR – Mediaresearch & Gemius, Září 2011

**Graf 3: Nejvyšší dokončené vzdělání dle RU(%)**



Zdroj: NetMonitor – SPIR – Mediaresearch & Gemius, Září 2011

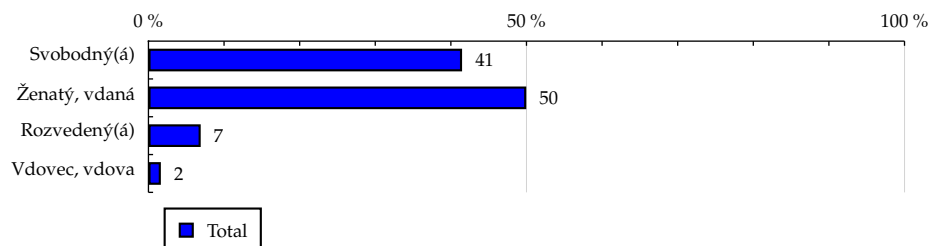
# TOTAL

**Tabulka 4: Rodinný stav**

	TOTAL				
	RU (%)	RU (počet)	PV (%)	PV (počet)	TRP (%)
Svobodný(á)	41.48	2 446 150	40.16	2 698 843 619	107 792.64
Ženatý, vdaná	49.97	2 946 741	50.21	3 374 052 571	111 867.63
Rozvedený(á)	6.91	407 692	8.06	541 924 601	129 867.61
Vdovec, vdova	1.64	96 987	1.57	105 429 332	106 203.61

Zdroj: NetMonitor – SPIR – Mediaresearch & Gemius, Září 2011

**Graf 4: Rodinný stav dle RU(%)**



Zdroj: NetMonitor – SPIR – Mediaresearch & Gemius, Září 2011

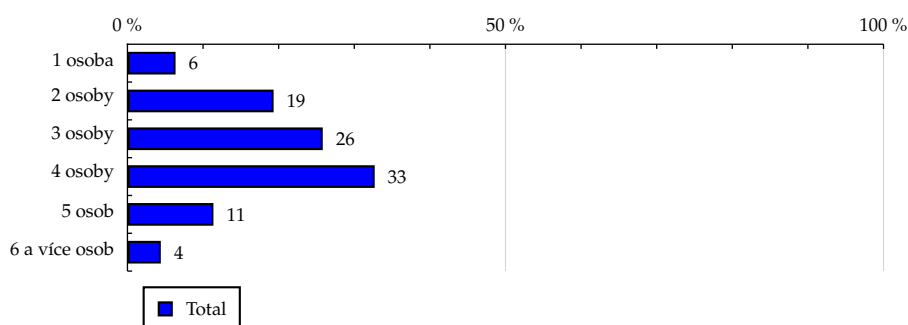
# TOTAL

**Tabulka 5: Počet osob v domácnosti**

	TOTAL				
	RU (%)	RU (počet)	PV (%)	PV (počet)	TRP (%)
1 osoba	6.36	374 897	7.02	471 943 948	122 990.61
2 osoby	19.33	1 139 983	20.23	1 359 819 773	116 540.67
3 osoby	25.83	1 523 474	26.57	1 785 581 056	114 508.82
4 osoby	32.70	1 928 323	31.35	2 107 067 643	106 756.21
5 osob	11.37	670 520	10.90	732 333 331	106 706.66
6 a více osob	4.41	260 372	3.92	263 504 372	98 875.26

Zdroj: NetMonitor – SPIR – Mediaresearch & Gemius, Září 2011

**Graf 5: Počet osob v domácnosti dle RU(%)**



Zdroj: NetMonitor – SPIR – Mediaresearch & Gemius, Září 2011

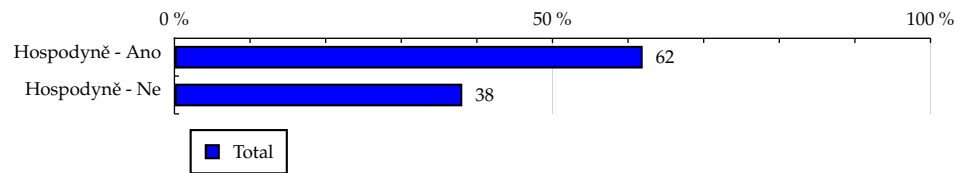
# TOTAL

**Tabulka 6: Hospodyně**

	TOTAL				
	RU (%)	RU (počet)	PV (%)	PV (počet)	TRP (%)
Hospodyně - Ano	61.93	3 652 144	66.47	4 467 178 859	119 503.34
Hospodyně - Ne	38.07	2 245 427	33.53	2 253 071 264	98 032.58

Zdroj: NetMonitor – SPIR – Mediaresearch & Gemius, Září 2011

**Graf 6: Hospodyně dle RU(%)**



Zdroj: NetMonitor – SPIR – Mediaresearch & Gemius, Září 2011

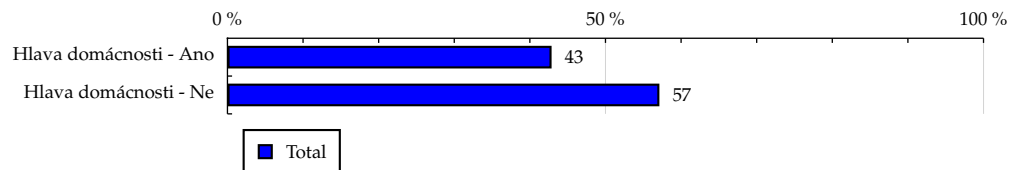
# TOTAL

**Tabulka 7: Hlava domácnosti**

	TOTAL				
	RU (%)	RU (počet)	PV (%)	PV (počet)	TRP (%)
Hlava domácnosti - Ano	42.87	2 528 168	43.80	2 943 483 913	113 749.70
Hlava domácnosti - Ne	57.13	3 369 403	56.20	3 776 766 210	109 511.98

Zdroj: NetMonitor – SPIR – Mediaresearch & Gemius, Září 2011

**Graf 7: Hlava domácnosti dle RU(%)**



Zdroj: NetMonitor – SPIR – Mediaresearch & Gemius, Září 2011



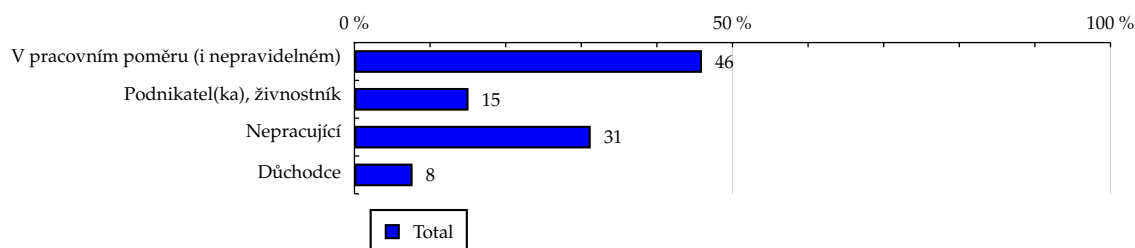
# TOTAL

**Tabulka 8: Ekonomická aktivita**

	TOTAL				
	RU (%)	RU (počet)	PV (%)	PV (počet)	TRP (%)
V pracovním poměru (i nepravidelném)	45.97	2 711 333	46.15	3 101 071 946	111 743.79
Podnikatel(ka), živnostník	15.09	889 657	15.19	1 021 108 603	112 135.58
Nepracující	31.25	1 842 786	29.91	2 010 362 314	106 584.48
Důchodce	7.69	453 793	8.75	587 707 259	126 531.04

Zdroj: NetMonitor – SPIR – Mediaresearch & Gemius, Září 2011

**Graf 8: Ekonomická aktivita dle RU(%)**



Zdroj: NetMonitor – SPIR – Mediaresearch & Gemius, Září 2011

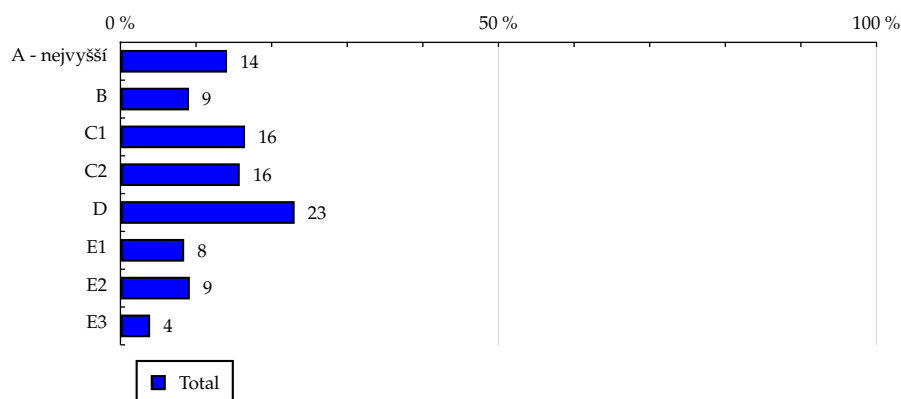
# TOTAL

Tabulka 9: ABCDE národní socioekonomická klasifikace

	TOTAL				
	RU (%)	RU (počet)	PV (%)	PV (počet)	TRP (%)
A - nejvyšší	14.10	831 293	13.16	884 405 237	103 942.15
B	9.07	535 143	9.77	656 738 557	119 899.46
C1	16.48	971 939	16.83	1 130 986 674	113 687.52
C2	15.78	930 594	16.32	1 096 961 174	115 166.32
D	23.04	1 358 560	22.86	1 536 136 345	110 470.26
E1	8.43	497 049	8.54	573 597 050	112 746.15
E2	9.18	541 117	8.59	577 111 557	104 198.88
E3	3.93	231 874	3.93	264 313 529	111 368.10

Zdroj: NetMonitor – SPIR – Mediaresearch & Gemius, Září 2011

Graf 9: ABCDE národní socioekonomická klasifikace dle RU(%)



Zdroj: NetMonitor – SPIR – Mediaresearch & Gemius, Září 2011

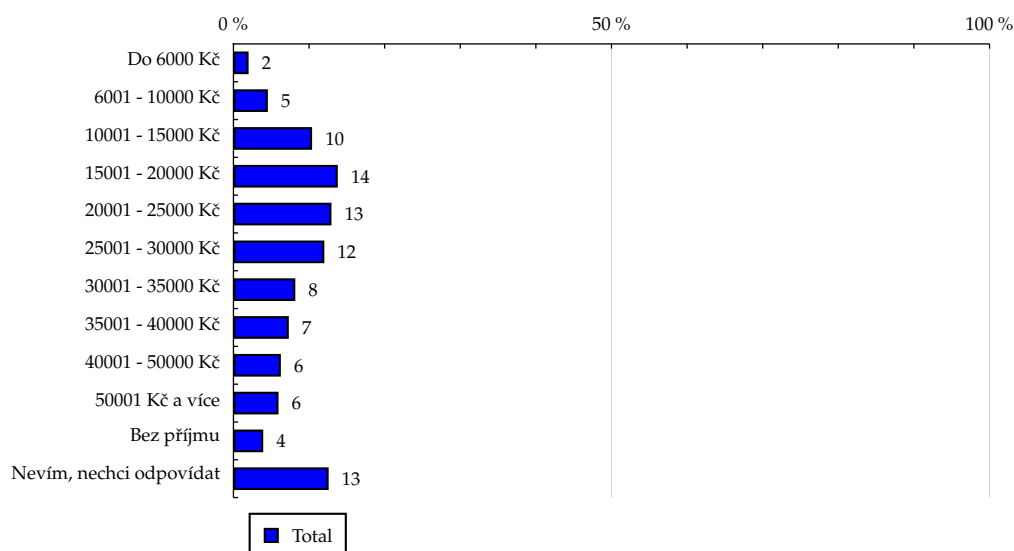
# TOTAL

Tabulka 10: Čistý příjem domácnosti

	TOTAL				
	RU (%)	RU (počet)	PV (%)	PV (počet)	TRP (%)
Do 6000 Kč	2.00	117 972	1.72	115 531 270	95 678.32
6001 - 10000 Kč	4.55	268 146	4.89	328 731 953	119 774.36
10001 - 15000 Kč	10.40	613 626	11.00	738 913 206	117 647.79
15001 - 20000 Kč	13.80	813 733	14.77	992 729 723	119 191.06
20001 - 25000 Kč	12.96	764 349	13.49	906 880 234	115 918.38
25001 - 30000 Kč	12.02	708 928	12.72	854 607 954	117 776.66
30001 - 35000 Kč	8.18	482 503	8.00	537 668 287	108 870.13
35001 - 40000 Kč	7.32	431 693	7.26	488 112 193	110 468.55
40001 - 50000 Kč	6.27	370 053	5.99	402 768 615	106 337.30
50001 Kč a více	5.96	351 607	5.84	392 467 931	109 053.69
Bez příjmu	3.94	232 451	3.11	209 060 843	87 868.95
Nevím, nechci odpovídat	12.59	742 505	11.20	752 777 914	99 051.67

Zdroj: NetMonitor – SPIR – Mediaresearch & Gemius, Září 2011

Graf 10: Čistý příjem domácnosti dle RU(%)



Zdroj: NetMonitor – SPIR – Mediaresearch & Gemius, Září 2011

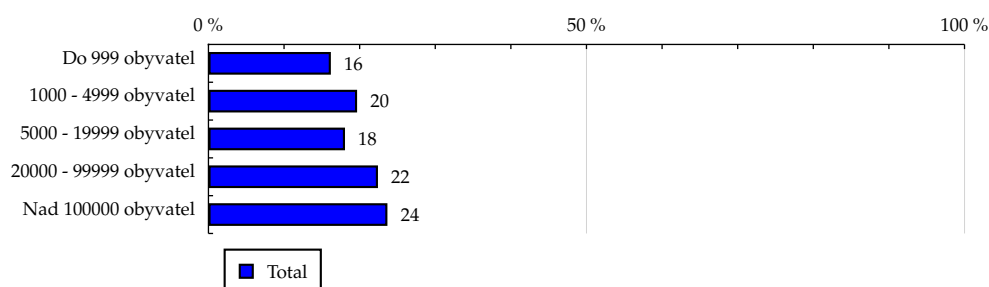
# TOTAL

**Tabulka 11: Velikost místa bydliště**

	TOTAL				
	RU (%)	RU (počet)	PV (%)	PV (počet)	TRP (%)
Do 999 obyvatel	16.19	954 874	15.33	1 030 031 383	105 389.80
1000 - 4999 obyvatel	19.66	1 159 404	20.69	1 390 265 427	117 154.10
5000 - 19999 obyvatel	18.06	1 065 042	18.04	1 212 640 289	111 239.69
20000 - 99999 obyvatel	22.42	1 322 471	23.01	1 546 532 593	114 252.92
Nad 100000 obyvatel	23.67	1 395 779	22.93	1 540 780 430	107 849.63

Zdroj: NetMonitor – SPIR – Mediaresearch & Gemius, Září 2011

**Graf 11: Velikost místa bydliště dle RU(%)**



Zdroj: NetMonitor – SPIR – Mediaresearch & Gemius, Září 2011

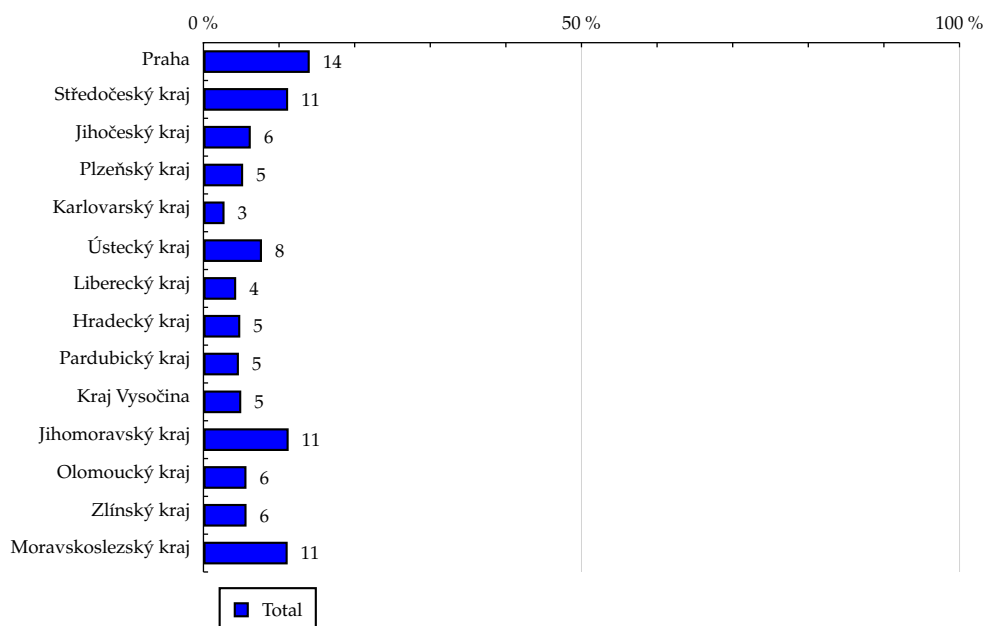
# TOTAL

Tabulka 12: Kraj

	TOTAL				
	RU (%)	RU (počet)	PV (%)	PV (počet)	TRP (%)
Praha	14.06	829 317	13.65	917 232 805	108 057.17
Středočeský kraj	11.20	660 293	10.55	708 666 417	104 857.55
Jihočeský kraj	6.26	369 129	6.23	418 495 450	110 765.91
Plzeňský kraj	5.25	309 681	5.72	384 123 479	121 185.55
Karlovarský kraj	2.79	164 778	2.55	171 399 494	101 626.00
Ústecký kraj	7.74	456 414	7.95	534 299 046	114 372.08
Liberecký kraj	4.33	255 186	3.99	268 159 857	102 666.75
Hradecký kraj	4.87	287 329	5.02	337 150 138	114 640.58
Pardubický kraj	4.69	276 654	4.69	315 453 351	111 401.57
Kraj Vysočina	5.00	294 937	4.47	300 705 366	99 610.80
Jihomoravský kraj	11.27	664 892	11.64	782 114 138	114 924.60
Olomoucký kraj	5.69	335 452	5.69	382 438 287	111 384.49
Zlínský kraj	5.70	336 338	5.98	401 684 435	116 681.91
Moravskoslezský kraj	11.14	657 167	11.88	798 327 858	118 686.14

Zdroj: NetMonitor – SPIR – Mediaresearch & Gemius, Září 2011

Graf 12: Kraj dle RU(%)

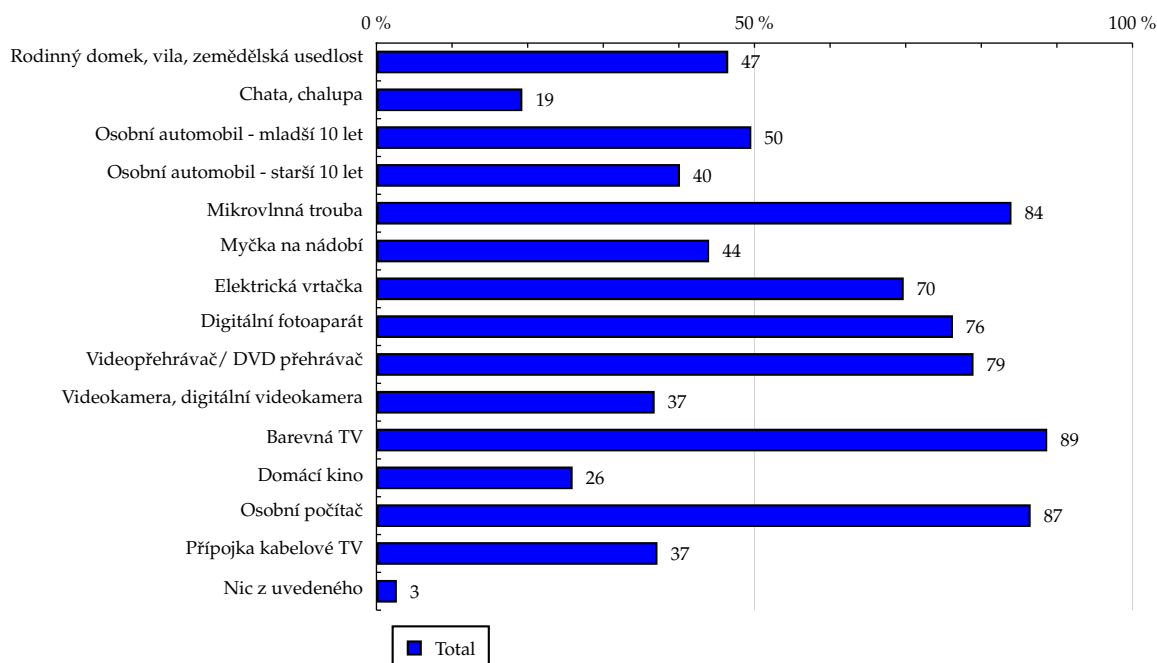


Zdroj: NetMonitor – SPIR – Mediaresearch & Gemius, Září 2011

**Tabulka 13: Vybavenost**

	TOTAL				
	RU (%)	RU (počet)	PV (%)	PV (počet)	TRP (%)
Rodinný domek, vila, zemědělská usedlost	46.53	2 744 373	45.02	3 025 620 583	107 712.45
Chata, chalupa	19.30	1 138 147	17.64	1 185 188 541	101 738.05
Osobní automobil - mladší 10 let	49.58	2 924 263	47.75	3 208 891 638	107 209.49
Osobní automobil - starší 10 let	40.15	2 367 919	40.71	2 735 911 104	112 883.28
Mikrovlnná trouba	83.99	4 953 144	84.36	5 669 488 830	111 829.79
Myčka na nádobí	44.00	2 594 784	41.23	2 770 487 862	104 315.69
Elektrická vrtačka	69.74	4 113 100	68.71	4 617 748 970	109 687.12
Digitální fotoaparát	76.25	4 497 068	76.56	5 144 711 918	111 770.24
Videopřehrávač/ DVD přehrávač	78.97	4 657 299	79.54	5 345 439 618	112 135.70
Videokamera, digitální videokamera	36.80	2 170 545	35.58	2 390 870 203	107 617.22
Barevná TV	88.72	5 232 205	89.54	6 017 111 950	112 356.42
Domácí kino	25.95	1 530 671	26.54	1 783 241 651	113 821.08
Osobní počítač	86.53	5 103 287	87.89	5 906 174 799	113 070.89
Přípojka kabelové TV	37.17	2 191 865	36.99	2 485 662 598	110 795.68
Nic z uvedeného	2.70	159 459	2.44	163 697 734	100 296.72

Zdroj: NetMonitor – SPIR – Mediaresearch & Gemius, Září 2011

**Graf 13: Vybavenost dle RU(%)**


Zdroj: NetMonitor – SPIR – Mediaresearch & Gemius, Září 2011

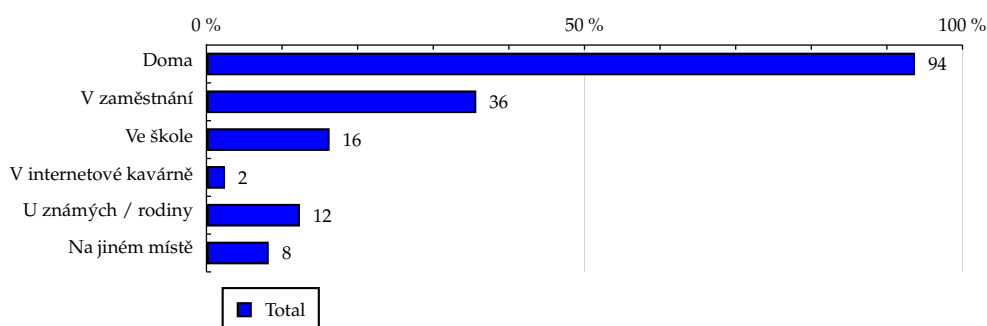
# TOTAL

**Tabulka 14: Všechna místa používání internetu**

	TOTAL				
	RU (%)	RU (počet)	PV (%)	PV (počet)	TRP (%)
Doma	93.72	5 527 307	94.77	6 368 577 739	112 570.19
V zaměstnání	35.69	2 105 012	33.00	2 217 667 112	102 928.62
Ve škole	16.29	960 792	15.00	1 008 285 074	102 529.38
V internetové kavárně	2.46	145 288	2.12	142 540 287	95 851.95
U známých / rodiny	12.37	729 693	11.98	805 015 869	107 785.08
Na jiném místě	8.24	486 082	8.02	538 952 210	108 326.62

Zdroj: NetMonitor – SPIR – Mediaresearch & Gemius, Září 2011

**Graf 14: Všechna místa používání internetu dle RU(%)**



Zdroj: NetMonitor – SPIR – Mediaresearch & Gemius, Září 2011

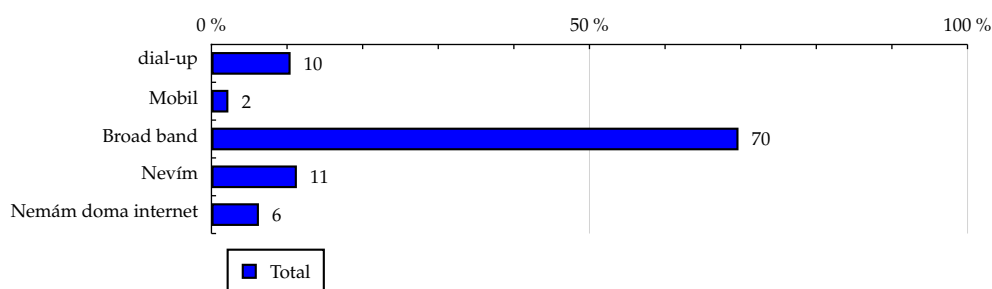
# TOTAL

Tabulka 15: Způsob připojení doma

	TOTAL				
	RU (%)	RU (počet)	PV (%)	PV (počet)	TRP (%)
dial-up	10.47	617 473	10.22	687 075 872	108 712.90
Mobil	2.24	132 006	1.79	120 147 830	88 923.27
Broad band	69.71	4 111 374	73.40	4 932 551 467	117 213.91
Nevím	11.30	666 453	9.36	628 802 569	92 180.54
Nemám doma internet	6.28	370 264	5.23	351 672 383	92 794.22

Zdroj: NetMonitor – SPIR – Mediaresearch & Gemius, Zář 2011

Graf 15: Způsob připojení doma dle RU(%)



Zdroj: NetMonitor – SPIR – Mediaresearch & Gemius, Zář 2011



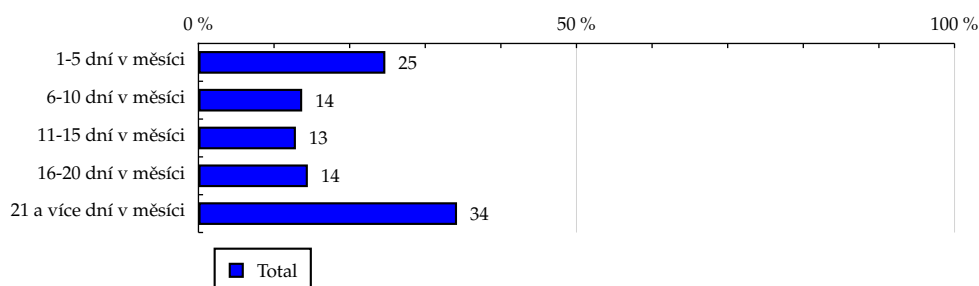
## TOTAL

**Tabulka 16: Měřená četnost užívání internetu (NetMonitor)**

	TOTAL				
	RU (%)	RU (počet)	PV (%)	PV (počet)	TRP (%)
1-5 dní v měsíci	24.72	1 457 659	1.43	95 825 231	6 422.71
6-10 dní v měsíci	13.72	809 157	3.33	223 642 130	27 003.21
11-15 dní v měsíci	12.89	760 358	6.68	448 609 068	57 642.66
16-20 dní v měsíci	14.47	853 331	14.06	944 569 833	108 146.11
21 a více dní v měsíci	34.20	2 017 065	74.52	5 007 603 860	242 551.86

Zdroj: NetMonitor – SPIR – Mediaresearch & Gemius, Září 2011

**Graf 16: Měřená četnost užívání internetu (NetMonitor) dle RU(%)**



Zdroj: NetMonitor – SPIR – Mediaresearch & Gemius, Září 2011

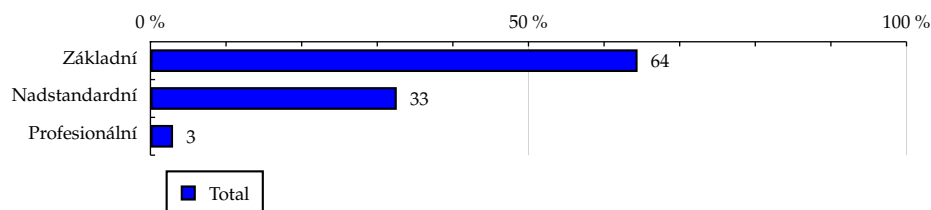
# TOTAL

Tabulka 17: IT znalosti

	TOTAL				
	RU (%)	RU (počet)	PV (%)	PV (počet)	TRP (%)
Základní	64.43	3 799 939	66.33	4 457 384 534	114 603.53
Nadstandardní	32.58	1 921 360	30.37	2 040 952 385	103 781.18
Profesionální	2.99	176 271	3.30	221 913 203	122 997.14

Zdroj: NetMonitor – SPIR – Mediaresearch & Gemius, Září 2011

Graf 17: IT znalosti dle RU(%)



Zdroj: NetMonitor – SPIR – Mediaresearch & Gemius, Září 2011

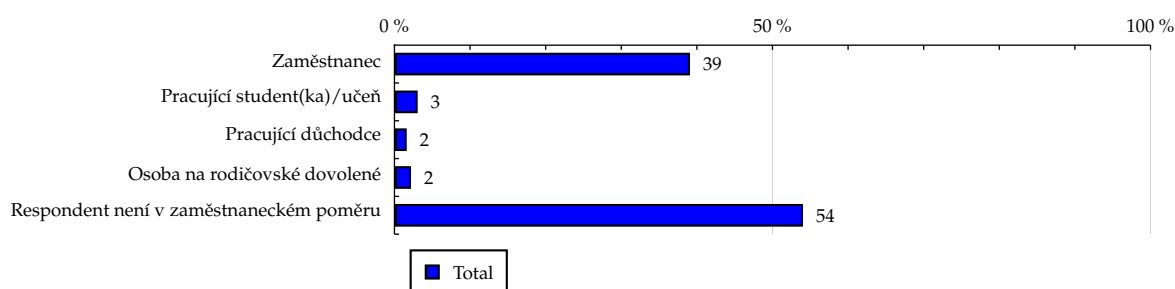
# TOTAL

Tabulka 18: Ekonomicky aktivní jako

	TOTAL				
	RU (%)	RU (počet)	PV (%)	PV (počet)	TRP (%)
Zaměstnanec	39.09	2 305 489	38.97	2 618 891 738	110 981.09
Pracující student(ka)/učeň	3.07	181 077	2.85	191 787 346	103 478.31
Pracující důchodce	1.62	95 490	1.61	108 442 775	110 951.87
Osoba na rodičovské dovolené	2.19	129 276	2.71	181 950 087	137 508.24
Respondent není v zaměstnaneckém poměru	54.03	3 186 238	53.85	3 619 178 176	110 975.30

Zdroj: NetMonitor – SPIR – Mediaresearch & Gemius, Září 2011

Graf 18: Ekonomicky aktivní jako dle RU(%)

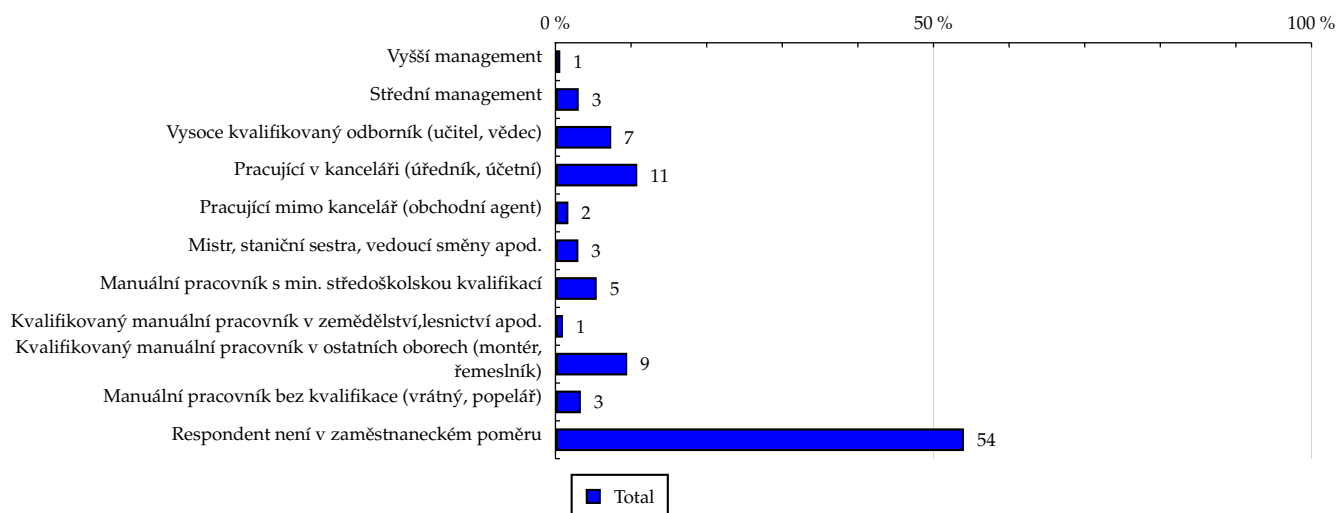


Zdroj: NetMonitor – SPIR – Mediaresearch & Gemius, Září 2011

**Tabulka 19: Charakteristika zaměstnání**

	TOTAL				
	RU (%)	RU (počet)	PV (%)	PV (počet)	TRP (%)
Vyšší management	0.64	37 951	0.50	33 877 859	87 211.96
Střední management	3.08	181 670	2.85	191 446 791	102 957.42
Vysoce kvalifikovaný odborník (učitel, vědec)	7.38	435 256	6.24	419 213 055	94 098.80
Pracující v kanceláři (úředník, účetní)	10.82	638 064	10.92	733 960 328	112 383.54
Pracující mimo kancelář (obchodní agent)	1.71	100 996	1.73	116 592 587	112 787.07
Mistr, staniční sestra, vedoucí směny apod.	3.03	178 912	2.88	193 612 908	105 727.79
Manuální pracovník s min. středoškolskou kvalifikací	5.46	322 282	5.10	342 997 617	103 979.81
Kvalifikovaný manuální pracovník v zemědělství, lesnictví apod.	0.99	58 232	1.19	79 918 894	134 084.11
Kvalifikovaný manuální pracovník v ostatních oborech (montér, řemeslník)	9.49	559 961	11.15	749 205 854	130 718.71
Manuální pracovník bez kvalifikace (vrátný, popelář)	3.36	198 005	3.57	240 246 053	118 542.44
Respondent není v zaměstnaneckém poměru	54.03	3 186 238	53.85	3 619 178 176	110 975.30

Zdroj: NetMonitor – SPIR – Mediaresearch & Gemius, Září 2011

**Graf 19: Charakteristika zaměstnání dle RU(%)**


Zdroj: NetMonitor – SPIR – Mediaresearch & Gemius, Září 2011

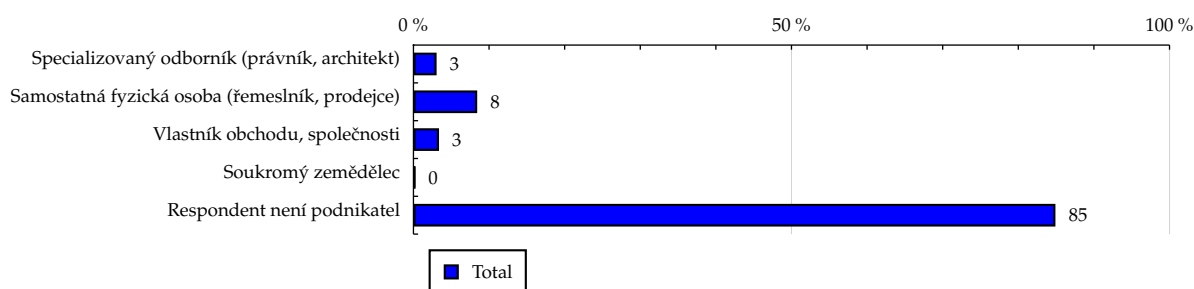
# TOTAL

**Tabulka 20: Podnikatelská činnost**

	TOTAL				
	RU (%)	RU (počet)	PV (%)	PV (počet)	TRP (%)
Specializovaný odborník (právník, architekt)	3.06	180 681	2.93	196 866 428	106 451.87
Samostatná fyzická osoba (řemeslník, prodejce)	8.43	496 976	8.94	600 865 740	118 123.49
Vlastník obchodu, společnosti	3.38	199 060	3.08	206 671 447	101 435.66
Soukromý zemědělec	0.22	12 940	0.25	16 704 988	126 124.63
Respondent není podnikatel	84.91	5 007 914	84.81	5 699 141 519	111 185.25

Zdroj: NetMonitor – SPIR – Mediaresearch & Gemius, Září 2011

**Graf 20: Podnikatelská činnost dle RU(%)**



Zdroj: NetMonitor – SPIR – Mediaresearch & Gemius, Září 2011

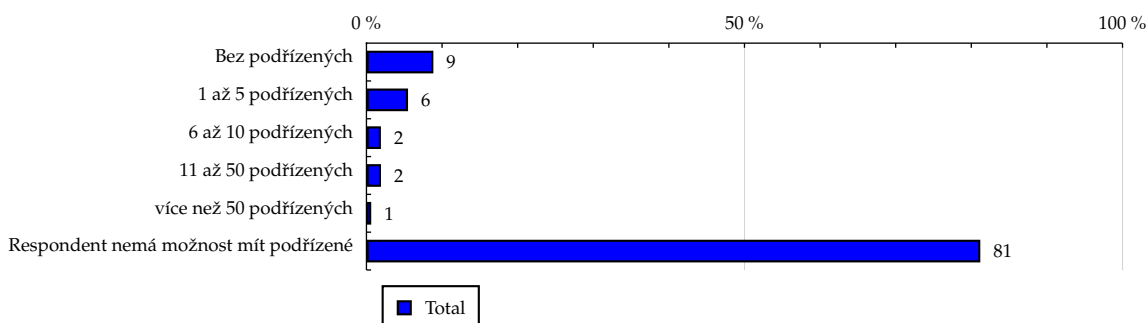
# TOTAL

Tabulka 21: Počet podřízených

	TOTAL				
	RU (%)	RU (počet)	PV (%)	PV (počet)	TRP (%)
Bez podřízených	8.85	521 975	10.03	674 109 115	126 175.36
1 až 5 podřízených	5.50	324 390	4.86	326 733 813	98 405.70
6 až 10 podřízených	1.91	112 553	1.70	114 292 014	99 208.99
11 až 50 podřízených	1.92	113 387	1.55	103 847 431	89 480.21
více než 50 podřízených	0.63	36 973	0.41	27 450 881	72 536.69
Respondent nemá možnost mít podřízené	81.19	4 788 291	81.45	5 473 816 869	111 687.43

Zdroj: NetMonitor – SPIR – Mediaresearch & Gemius, Září 2011

Graf 21: Počet podřízených dle RU(%)



Zdroj: NetMonitor – SPIR – Mediaresearch & Gemius, Září 2011

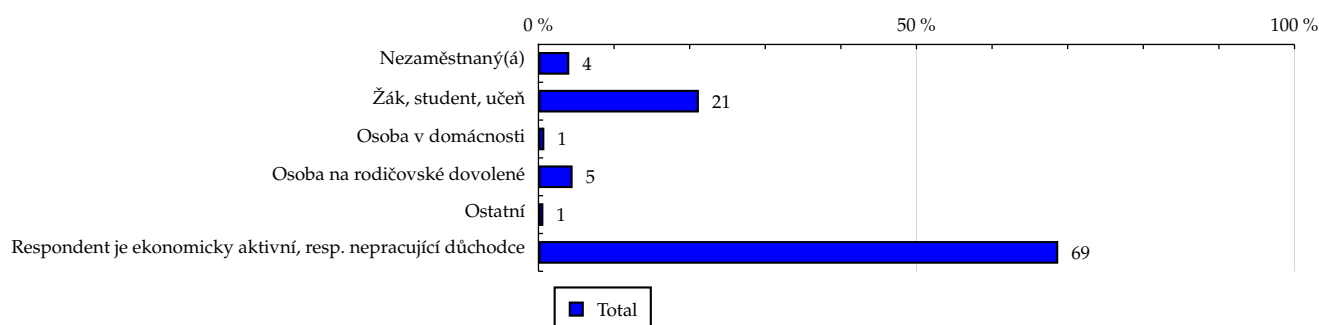
TOTAL

Tabulka 22: Ekonomicky neaktivní jako

	TOTAL				
	RU (%)	RU (počet)	PV (%)	PV (počet)	TRP (%)
Nezaměstnaný(á)	4.08	240 844	4.72	317 000 716	128 593.44
Žák, student, učeň	21.22	1 251 341	17.89	1 202 562 470	93 891.54
Osoba v domácnosti	0.78	45 818	1.05	70 521 470	150 374.56
Osoba na rodičovské dovolené	4.52	266 436	5.49	369 088 604	135 341.69
Ostatní	0.65	38 345	0.76	51 189 053	130 423.20
Respondent je ekonomicky aktivní, resp. nepracující důchodce	68.75	4 054 785	70.09	4 709 887 808	113 484.68

Zdroj: NetMonitor – SPIR – Mediaresearch & Gemius, Září 2011

Graf 22: Ekonomicky neaktivní jako dle RU(%)



Zdroj: NetMonitor – SPIR – Mediaresearch & Gemius, Září 2011

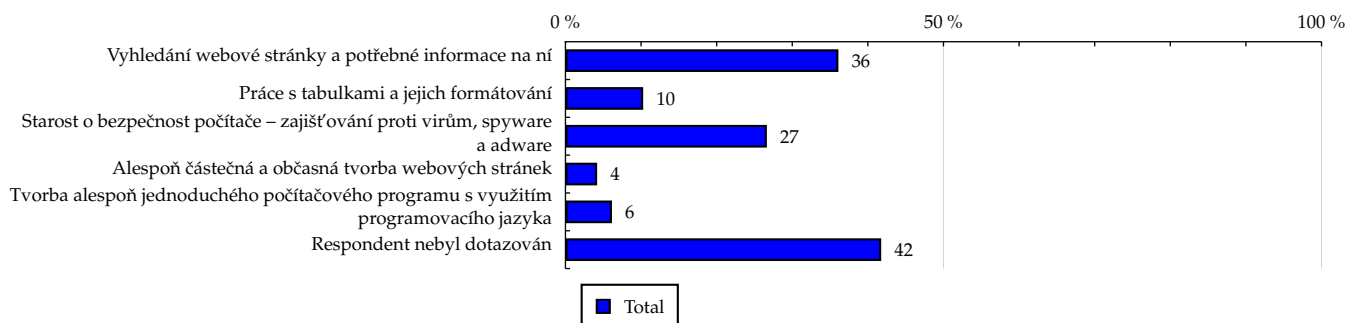
TOTAL

Tabulka 23: Činnost respondenta na počítači

	TOTAL				
	RU (%)	RU (počet)	PV (%)	PV (počet)	TRP (%)
Vyhledání webové stránky a potřebné informace na ní	36.10	2 128 830	30.05	2 019 555 768	92 684.97
Práce s tabulkami a jejich formátování	10.28	606 550	8.06	541 430 776	87 210.93
Starost o bezpečnost počítače – zajišťování proti virům, spyware a adware	26.64	1 571 283	29.26	1 966 165 579	122 253.14
Alespoň částečná a občasná tvorba webových stránek	4.19	246 946	3.22	216 215 333	85 541.87
Tvorba alespoň jednoduchého počítačového programu s využitím programovacího jazyka	6.15	362 463	6.29	422 686 058	113 932.65
Respondent nebyl dotazován	41.76	2 462 561	44.17	2 968 274 178	117 763.70

Zdroj: NetMonitor – SPIR – Mediaresearch & Gemius, Zář 2011

Graf 23: Činnost respondenta na počítači dle RU(%)



Zdroj: NetMonitor – SPIR – Mediaresearch & Gemius, Zář 2011



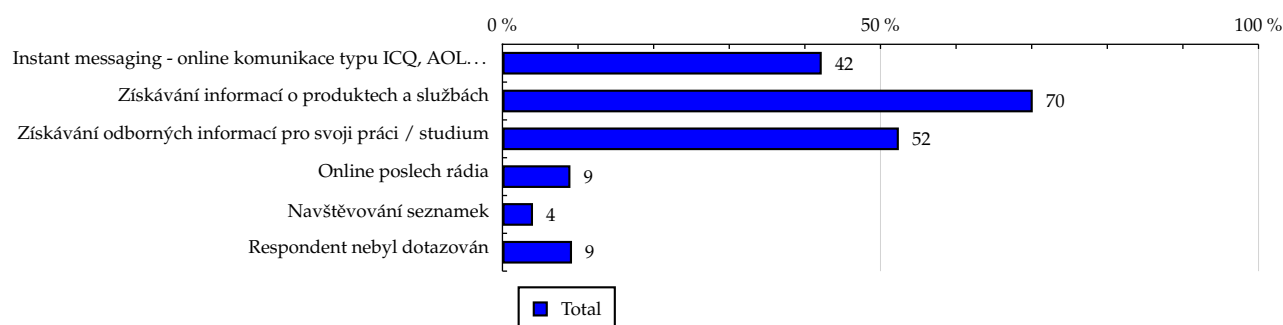
# TOTAL

**Tabulka 24: Pravidelné aktivity na internetu**

	TOTAL				
	RU (%)	RU (počet)	PV (%)	PV (počet)	TRP (%)
Instant messaging - online komunikace typu ICQ, AOL...	42.23	2 490 520	43.03	2 891 970 865	113 448.39
Získávání informací o produktech a službách	70.14	4 136 376	72.94	4 901 421 531	115 770.14
Získávání odborných informací pro svoji práci / studium	52.43	3 091 926	51.67	3 472 645 908	109 730.16
Online poslech rádia	8.99	530 145	7.31	490 918 949	90 471.01
Navštěvování seznamek	4.04	238 020	3.38	227 194 569	93 256.48
Respondent nebyl dotazován	9.20	542 419	9.17	616 370 354	111 020.03

Zdroj: NetMonitor – SPIR – Mediaresearch & Gemius, Září 2011

**Graf 24: Pravidelné aktivity na internetu dle RU(%)**



Zdroj: NetMonitor – SPIR – Mediaresearch & Gemius, Září 2011

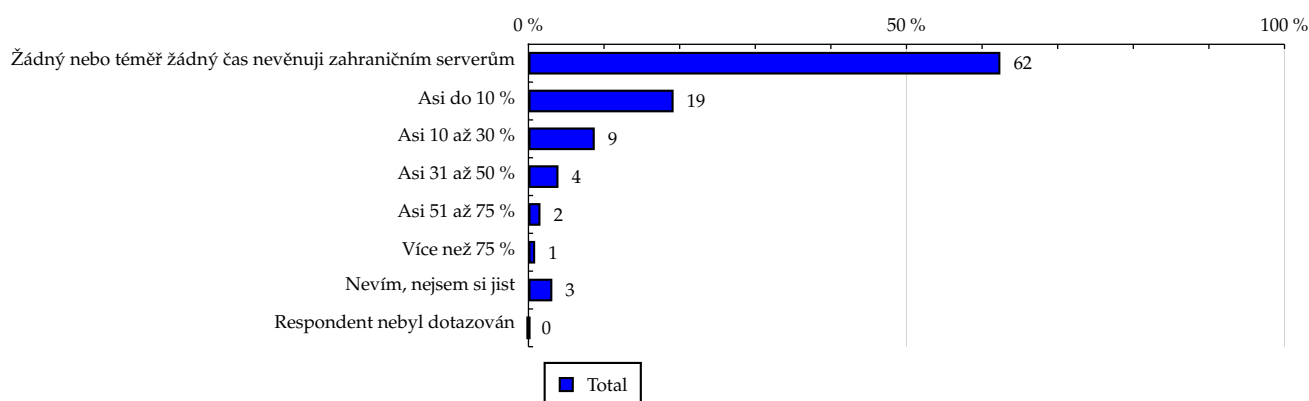
## TOTAL

Tabulka 25: Čas trávený na zahraničních serverech v cizích jazycích vyjma slovenštiny

	TOTAL				
	RU (%)	RU (počet)	PV (%)	PV (počet)	TRP (%)
Žádný nebo téměř žádný čas nevěnuji zahraničním serverům	62.42	3 681 484	62.01	4 167 518 935	110 598.50
Asi do 10 %	19.20	1 132 252	19.99	1 343 507 531	115 928.85
Asi 10 až 30 %	8.77	517 222	8.99	604 059 815	114 103.02
Asi 31 až 50 %	3.97	233 861	3.93	264 206 778	110 377.35
Asi 51 až 75 %	1.59	93 898	1.54	103 354 671	107 538.73
Více než 75 %	0.89	52 296	0.74	49 940 814	93 299.53
Nevím, nejsem si jist	3.16	186 556	2.79	187 661 578	98 278.70
Respondent nebyl dotazován	0.00	0	0.00	0	-

Zdroj: NetMonitor – SPIR – Mediaresearch & Gemius, Září 2011

Graf 25: Čas trávený na zahraničních serverech v cizích jazycích vyjma slovenštiny dle RU(%)



Zdroj: NetMonitor – SPIR – Mediaresearch & Gemius, Září 2011

## LEGENDA

Níže uváděný pojem "cílová skupina" (daná cílová skupina, vybraná cílová skupina, vybraná CS) je zde používán ve smyslu cílová skupina uvedená v řádku tabulky (resp. sloupci grafu) daného socio-demografického ukazatele, tj. např. cílová skupina "ženy", "Liberecký kraj", "Důchodce" apod. Cílová skupina Všichni je definována jako Osoby ve věku 10+ let, které alespoň jednou v posledním měsíci navštívily internet.

## MÉDIUM:

**RU(počet)** – počet návštěvníků (reálných uživatelů) vybraného média z příslušné cílové skupiny

**RU(%)** – složení návštěvníků

Informace o profilu návštěvníků vybraného média – v podobě procentuálního rozložení uživatelů internetu (dle Reache) mezi jednotlivé cílové skupiny.

$RU(\%) = RU(\text{počet})(\text{médium})(\text{vybraná CS}) / RU(\text{počet})(\text{médium})(\text{CS všichni}) * 100$

**Reach(%)** – poměr počtu návštěvníků média z příslušné cílové skupiny ku velikosti této cílové skupiny

$Reach(\%)(\text{CS}) = RU(\text{počet})(\text{médium})(\text{CS}) / \text{velikost CS}(\text{počet}) * 100$

**PV(počet)** – počet zobrazení (page views) generovaných na médiu uživateli z příslušné cílové skupiny

**PV(%)** – složení zobrazení (page views)

Informace o profilu návštěvníků vybraného média – v podobě procentuálního rozložení uživatelů internetu (dle zobrazení (page views)) mezi jednotlivé cílové skupiny.

$PV(\%) = PV(\text{počet})(\text{médium})(\text{vybraná CS}) / PV(\text{počet})(\text{médium})(\text{CS všichni}) * 100$

**TRP(%)** – Target Rating Points

Hrubý zásah dané cílové skupiny na vybraném médiu.

$TRP(\%) = PV(\text{počet})(\text{médium}) / \text{velikost CS}(\text{počet}) * 100$

(obdobně je definován ukazatel GRP(%) Gross Rating Points, pouze jako cílová skupina je brána celá populace, cílová skupina "Všichni")

**Afinita(%)** – afinita reache

Koeficient vyjadřující vztah návštěvnosti vybraného média k návštěvnosti všech měřených médií.

$Afinita(\%) = Reach(\%)(\text{médium})(\text{vybraná CS}) / Reach(\%)(\text{médium})(\text{CS všichni})$

## TOTAL:

**Total RU(počet)** – počet návštěvníků (reálných uživatelů) všech měřených médií z příslušné cílové skupiny

**Total RU(%)** – složení návštěvníků, tj. informace o profilu Reache celkem pro všechna měřená média

Informace o profilu návštěvníků všech měřených médií – v podobě procentuálního rozložení uživatelů internetu (dle Reache) mezi jednotlivé cílové skupiny.

$RU(\%) = RU(\text{počet})(\text{všechna média})(\text{vybraná CS}) / RU(\text{počet})(\text{všechna média})(\text{CS všichni}) * 100$

**Total PV(počet)** – počet zobrazení (page views) generovaných na všech měřených médiích uživateli z příslušné cílové skupiny

**Total PV(%)** – složení zobrazení, tj. informace o profilu zobrazení (page views) celkem pro všechna měřená média

Informace o profilu návštěvníků všech měřených médií – v podobě procentuálního rozložení uživatelů internetu (dle zobrazení (page views)) mezi jednotlivé cílové skupiny.

$PV(\%) = PV(\text{počet})(\text{všechna média})(\text{vybraná CS}) / PV(\text{počet})(\text{všechna média})(\text{CS všichni}) * 100$

## Otázka IT znalosti

**Základní** – osoby, které deklarují základní znalosti práce s počítačem a internetem. (např. psaní základních textů, ukládání souborů, elektronická pošta, prohlížení www stránek apod.)

**Nadstandardní** – osoby, které deklarují užívání počítače a internetu na nadstandardní úrovni. (např. využívání matematických funkcí v tabulkovém procesoru, tvorba grafických prezentací, práce s vyhledávači, databáze na uživatelské úrovni apod.)

**Profesionální** – osoby, které se profesionálně věnují IT, technologiím apod. (např. programátorská nebo administrátorská činnost)

## ABCDE klasifikace

ABCDE klasifikace umožňuje posuzování sociálního a ekonomického postavení jednotlivců ve společnosti. Obvykle je počítána pro přednostu domácnosti (hlavu domácnosti), vzhledem ke specifiku internetového dotazování byla přijata metoda přímého výpočtu přímo pro jednotlivé respondenty. Na aktualizaci ABCDE klasifikace pracovala v posledním roce metodická komise se zástupci výzkumných agentur, reklamních agentur a odborné veřejnosti. Výsledkem je navržení škály A,B,C1,C2,D,E1,E2,E3. Tato škála odpovídá mezinárodnímu standardu potvrzeného sdružením ESOMAR a i algoritmus zařazení jednotlivce odpovídá mezinárodním zvyklostem. ABCDE klasifikace rozčleňuje jednotlivce domácnosti do sociálních kategorií na základě ekonomického postavení (ekonomicky aktivní x neaktivní jednotlivce). Pro ekonomicky aktivní potom rozlišuje podnikatele a zaměstnance. Pozice v zaměstnání potom slouží k další diferenciaci (včetně případného počtu podřízených osob pro vedoucí zaměstnance). Pro všechny vzniklé třídy má na závěrečné zařazení vliv vzdělání zkoumané osoby. Pro ekonomicky neaktivní osoby se na základě standardu ESOMAR nepostupuje dle jejich posledního zaměstnání, ale na základě stupně ekonomické síly měřené prostřednictvím vybavenosti domácnosti, vliv vzdělání se projevuje i zde. Vzhledem k tomu, že mezinárodní postup odpovídá evropským stupňům, vychází při jeho použití horší sociální struktura obyvatel ČR než bylo zvykem pro stávající klasifikaci ABCD, nicméně tato struktura umožňuje provádět srovnání v rámci Evropy. Přesto se komise rozhodla, že pro použití v rámci ČR bude použita upravená škála, která zohlední specifika ČR. Tato upravená škála vzniká z evropského standardu posunutím o jednu nebo dvě třídy výše či níže na základě indexu životního minima domácnosti, ve které zkoumaná osoba žije.

A – Skupina s nejvyšším sociálním statusem ve společnosti daným vysoce prestižním zaměstnáním a zároveň nejvyššími příjmy.

B – Skupina s nadprůměrnými příjmy, obvykle vyšší management a skupina vyšších profesionálů s minimálně středoškolským vzděláním.

C1, C2 – Skupina s průměrným životním standardem a průměrnými příjmy. Jde o skupinu např. malých podnikatelů a živnostníků, techniků, úředníků a nižších odborníků.

D – Skupina s průměrným až mírně podprůměrným životním standardem. Patří sem např. skupina kvalifikovaných manuálních pracovníků.

E1, E2, E3 – Skupina charakterizována podprůměrným životním standardem, kde se nacházejí především neaktivní jednotlivci, tzn. nezaměstnaní, důchodci nebo nekvalifikovaní dělníci apod.

### Otázky k ekonomické aktivitě a k zaměstnání:

Tyto otázky (ot.18, 19, 20, 21 a 22) jsou (mimo jiných) použity především ke stanovení ABCDE klasifikace. Na základě odpovědi respondenta na otázku 8 (Ekonomická aktivita) je dále dotazován skupinou specifických otázek. Otázka 8 je tedy použita jako filtr pro kladení dalších otázek. Tedy výše uvedených pět otázek není položeno každému respondentovi. Proto pro možnost tvorby cílových skupin v rámci celé populace je doplněna segmentace jednotlivých odpovědí na tuto otázku o skupinu respondentů, kterým tato příslušná otázka nebyla položena. Tedy například u otázky č. 20 "Podnikatelská činnost" je tato skupina označena "Respondent není podnikatel".