

SPIR NetMonitor

Výzkum sociodemografie návštěvníků internetu v České Republice

Název média:

TOTAL

Měsíc:

Listopad 2011

Základní informace	
Velikost internetové populace ČR	6 302 966
Počet respondentů	
Total (za všechna měřená média)	N = 30 000
RU(počet)	6 157 998
Reach(%)	97.70
PV(počet) (od návštěvníků z ČR)	7 747 955 158
PV(počet) (od všech návštěvníků)	8 405 147 584
GRP (%)	122 925.54

**Zdroj: NetMonitor – SPIR – Mediaresearch & Gemius
Listopad 2011**

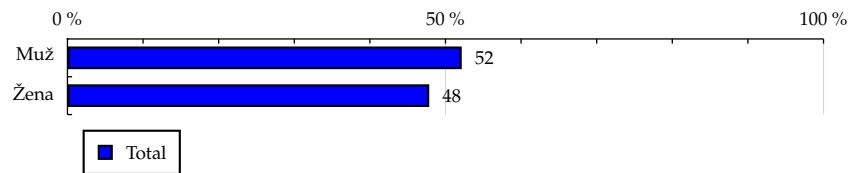
TOTAL

Tabulka 1: Pohlaví

	TOTAL				
	RU (%)	RU (počet)	PV (%)	PV (počet)	TRP (%)
Muž	52.15	3 211 703	53.87	4 173 760 912	126 965.78
Žena	47.85	2 946 294	46.13	3 574 194 245	118 521.35

Zdroj: NetMonitor – SPIR – Mediaresearch & Gemius, Listopad 2011

Graf 1: Pohlaví dle RU(%)



Zdroj: NetMonitor – SPIR – Mediaresearch & Gemius, Listopad 2011

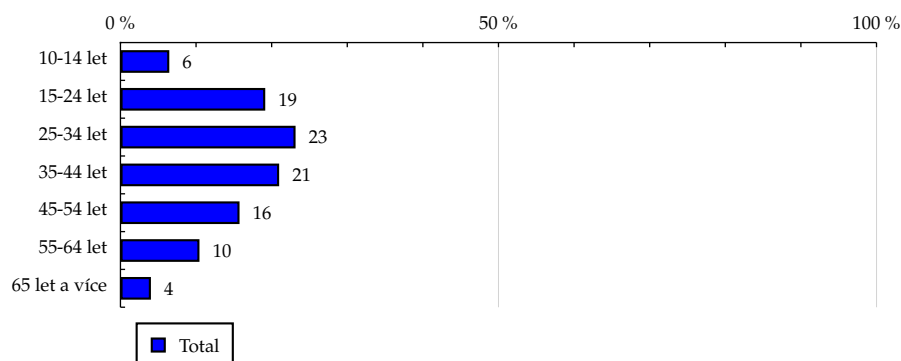
TOTAL

Tabulka 2: Věk

	TOTAL				
	RU (%)	RU (počet)	PV (%)	PV (počet)	TRP (%)
10-14 let	6.46	398 114	3.85	297 985 324	73 127.71
15-24 let	19.15	1 178 949	18.34	1 421 152 938	117 771.54
25-34 let	23.16	1 426 253	25.18	1 950 965 787	133 643.36
35-44 let	20.99	1 292 687	21.31	1 650 891 487	124 772.71
45-54 let	15.75	970 069	15.93	1 234 559 776	124 337.93
55-64 let	10.45	643 634	11.31	875 950 110	132 964.26
65 let a více	4.03	248 289	4.08	316 449 736	124 520.45

Zdroj: NetMonitor – SPIR – Mediaresearch & Gemius, Listopad 2011

Graf 2: Věk dle RU(%)



Zdroj: NetMonitor – SPIR – Mediaresearch & Gemius, Listopad 2011

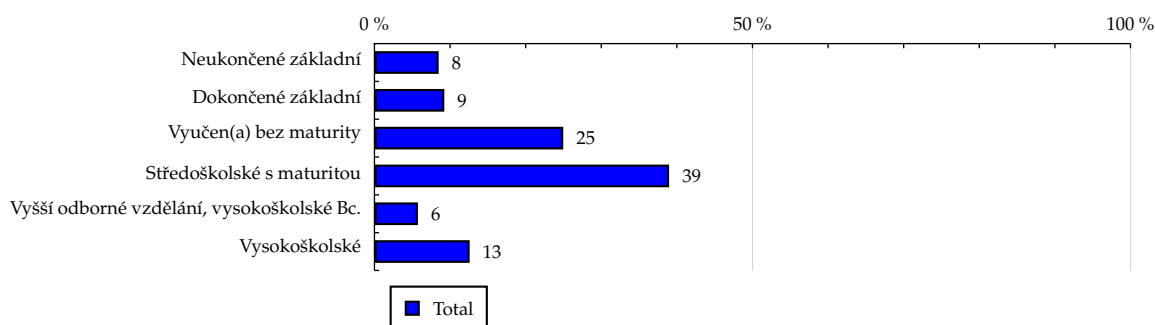
TOTAL

Tabulka 3: Nejvyšší dokončené vzdělání

	TOTAL				
	RU (%)	RU (počet)	PV (%)	PV (počet)	TRP (%)
Neukončené základní	8.49	522 752	5.11	396 297 310	74 066.19
Dokončené základní	9.24	569 121	9.11	706 095 958	121 214.05
Vyučen(a) bez maturity	24.97	1 537 405	29.81	2 309 864 053	146 788.65
Středoškolské s maturitou	38.97	2 399 648	39.96	3 095 809 219	126 043.68
Vyšší odborné vzdělání, vysokoškolské Bc.	5.75	353 961	5.90	456 850 290	126 099.38
Vysokoškolské	12.59	775 108	10.11	783 038 327	98 699.56

Zdroj: NetMonitor – SPIR – Mediaresearch & Gemius, Listopad 2011

Graf 3: Nejvyšší dokončené vzdělání dle RU(%)



Zdroj: NetMonitor – SPIR – Mediaresearch & Gemius, Listopad 2011

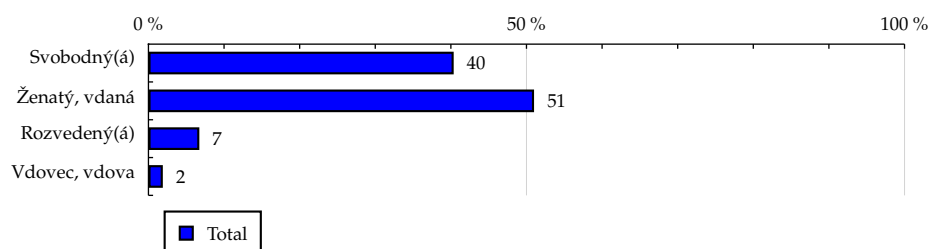
TOTAL

Tabulka 4: Rodinný stav

	TOTAL				
	RU (%)	RU (počet)	PV (%)	PV (počet)	TRP (%)
Svobodný(á)	40.37	2 485 936	37.84	2 932 002 525	115 230.90
Ženatý, vdaná	51.00	3 140 317	52.75	4 087 217 907	127 159.50
Rozvedený(á)	6.73	414 564	7.56	585 442 428	137 970.65
Vdovec, vdova	1.90	117 179	1.85	143 292 298	119 471.49

Zdroj: NetMonitor – SPIR – Mediaresearch & Gemius, Listopad 2011

Graf 4: Rodinný stav dle RU(%)

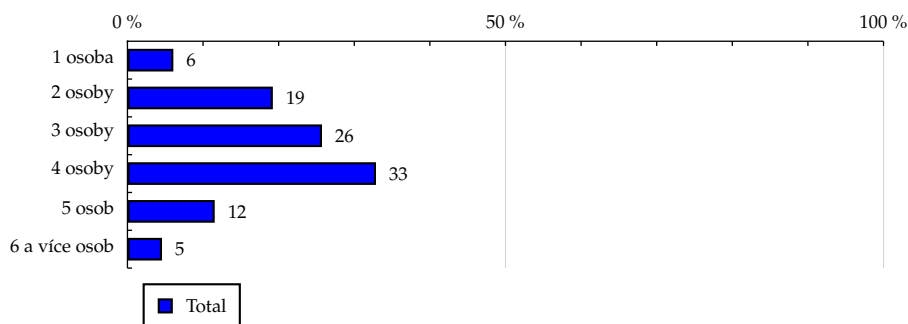


Zdroj: NetMonitor – SPIR – Mediaresearch & Gemius, Listopad 2011

TOTAL
Tabulka 5: Počet osob v domácnosti

	TOTAL				
	RU (%)	RU (počet)	PV (%)	PV (počet)	TRP (%)
1 osoba	6.07	373 563	6.81	527 843 607	138 049.76
2 osoby	19.23	1 184 228	19.86	1 538 791 216	126 951.75
3 osoby	25.73	1 584 324	26.79	2 075 866 635	128 011.79
4 osoby	32.87	2 023 843	31.25	2 420 887 311	116 867.11
5 osob	11.54	710 697	11.14	863 185 713	118 662.60
6 a více osob	4.57	281 340	4.15	321 380 675	111 604.43

Zdroj: NetMonitor – SPIR – Mediaresearch & Gemius, Listopad 2011

Graf 5: Počet osob v domácnosti dle RU(%)


Zdroj: NetMonitor – SPIR – Mediaresearch & Gemius, Listopad 2011

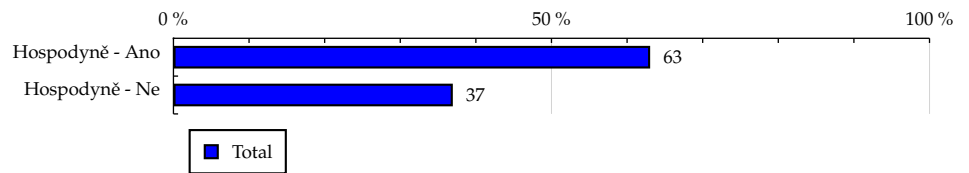
TOTAL

Tabulka 6: Hospodyně

	TOTAL				
	RU (%)	RU (počet)	PV (%)	PV (počet)	TRP (%)
Hospodyně - Ano	63.05	3 882 760	65.76	5 095 316 382	128 210.95
Hospodyně - Ne	36.95	2 275 237	34.24	2 652 638 776	113 905.84

Zdroj: NetMonitor – SPIR – Mediaresearch & Gemius, Listopad 2011

Graf 6: Hospodyně dle RU(%)



Zdroj: NetMonitor – SPIR – Mediaresearch & Gemius, Listopad 2011

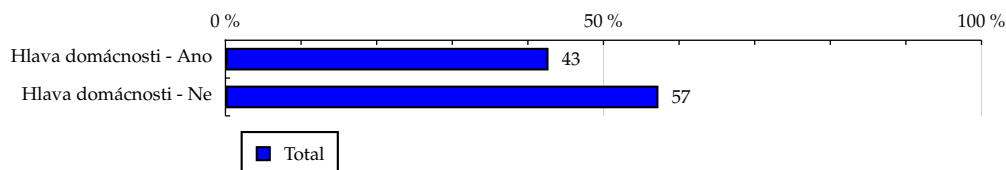
TOTAL

Tabulka 7: Hlava domácnosti

	TOTAL				
	RU (%)	RU (počet)	PV (%)	PV (počet)	TRP (%)
Hlava domácnosti - Ano	42.73	2 631 513	44.26	3 429 315 019	127 319.93
Hlava domácnosti - Ne	57.27	3 526 484	55.74	4 318 640 139	119 646.39

Zdroj: NetMonitor – SPIR – Mediaresearch & Gemius, Listopad 2011

Graf 7: Hlava domácnosti dle RU(%)



Zdroj: NetMonitor – SPIR – Mediaresearch & Gemius, Listopad 2011

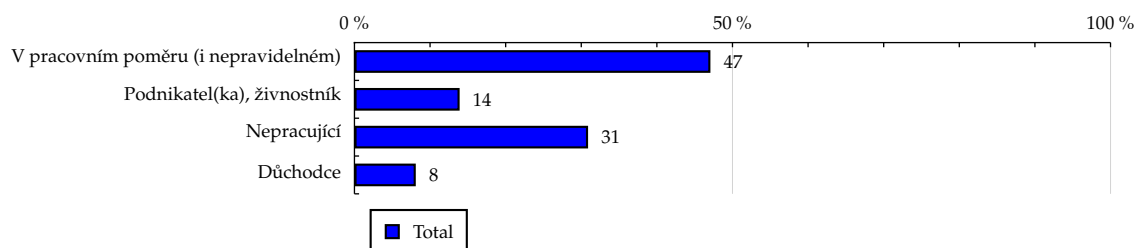
TOTAL

Tabulka 8: Ekonomická aktivita

	TOTAL				
	RU (%)	RU (počet)	PV (%)	PV (počet)	TRP (%)
V pracovním poměru (i nepravidelném)	47.08	2 899 353	47.40	3 672 537 543	123 754.12
Podnikatel(ka), živnostník	13.91	856 624	13.43	1 040 920 039	118 719.35
Nepracující	30.90	1 902 703	29.01	2 247 457 802	115 402.43
Důchodce	8.11	499 316	10.16	787 039 773	153 998.17

Zdroj: NetMonitor – SPIR – Mediaresearch & Gemius, Listopad 2011

Graf 8: Ekonomická aktivita dle RU(%)



Zdroj: NetMonitor – SPIR – Mediaresearch & Gemius, Listopad 2011

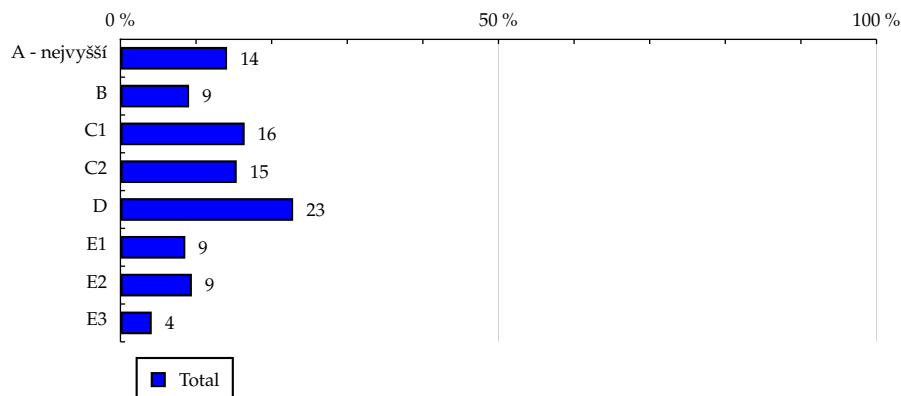
TOTAL

Tabulka 9: ABCDE národní socioekonomická klasifikace

	TOTAL				
	RU (%)	RU (počet)	PV (%)	PV (počet)	TRP (%)
A - nejvyšší	14.10	868 225	13.10	1 014 748 852	114 188.04
B	9.08	559 121	9.59	742 747 954	129 786.58
C1	16.43	1 011 740	16.66	1 291 047 550	124 671.63
C2	15.38	946 995	15.46	1 198 118 088	123 607.89
D	22.84	1 406 415	23.28	1 803 363 574	125 274.97
E1	8.58	528 569	8.91	690 384 775	127 609.62
E2	9.45	582 177	8.74	677 152 224	113 638.40
E3	4.14	254 751	4.26	330 392 142	126 708.95

Zdroj: NetMonitor – SPIR – Mediaresearch & Gemius, Listopad 2011

Graf 9: ABCDE národní socioekonomická klasifikace dle RU(%)



Zdroj: NetMonitor – SPIR – Mediaresearch & Gemius, Listopad 2011

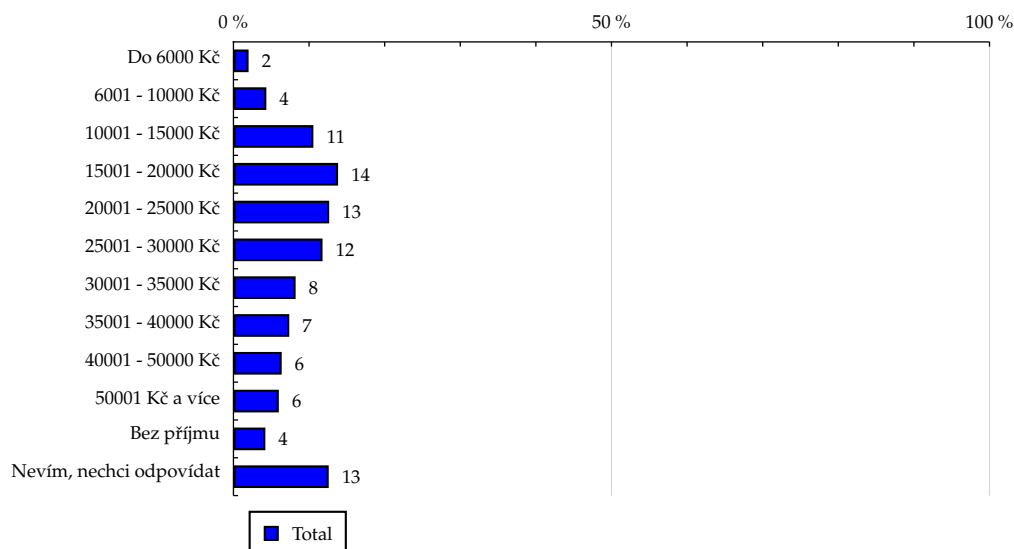
TOTAL

Tabulka 10: Čistý příjem domácnosti

	TOTAL				
	RU (%)	RU (počet)	PV (%)	PV (počet)	TRP (%)
Do 6000 Kč	2.00	123 177	1.82	140 915 602	111 768.83
6001 - 10000 Kč	4.35	267 878	5.11	396 016 167	144 434.22
10001 - 15000 Kč	10.57	650 967	11.12	861 314 679	129 269.90
15001 - 20000 Kč	13.84	852 208	15.31	1 186 373 842	136 009.75
20001 - 25000 Kč	12.66	779 607	13.58	1 052 355 495	131 880.71
25001 - 30000 Kč	11.78	725 302	12.28	951 138 182	128 120.69
30001 - 35000 Kč	8.22	506 432	7.71	597 474 059	115 263.58
35001 - 40000 Kč	7.38	454 659	7.02	543 740 133	116 842.16
40001 - 50000 Kč	6.38	392 781	6.08	471 331 337	117 238.53
50001 Kč a více	6.00	369 341	5.63	436 343 472	115 423.66
Bez příjmu	4.22	259 841	3.40	263 515 287	99 081.51
Nevím, nechci odpovídat	12.60	775 800	10.94	847 436 901	106 721.45

Zdroj: NetMonitor – SPIR – Mediaresearch & Gemius, Listopad 2011

Graf 10: Čistý příjem domácnosti dle RU(%)



Zdroj: NetMonitor – SPIR – Mediaresearch & Gemius, Listopad 2011

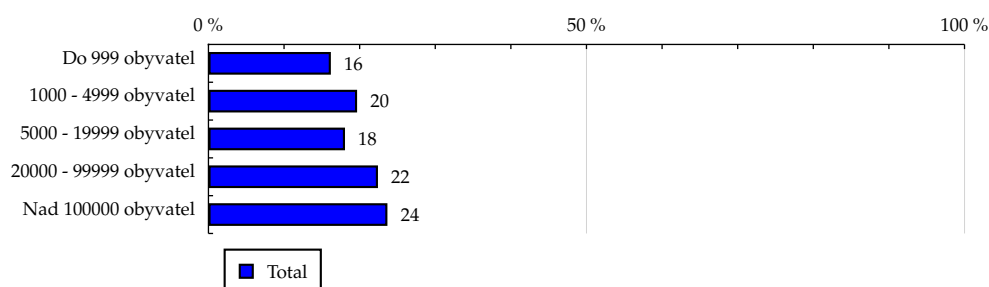
TOTAL

Tabulka 11: Velikost místa bydliště

	TOTAL				
	RU (%)	RU (počet)	PV (%)	PV (počet)	TRP (%)
Do 999 obyvatel	16.19	997 040	15.61	1 209 835 590	118 551.74
1000 - 4999 obyvatel	19.66	1 210 601	20.36	1 577 830 318	127 336.75
5000 - 19999 obyvatel	18.06	1 112 072	18.88	1 462 789 412	128 511.93
20000 - 99999 obyvatel	22.42	1 380 870	23.24	1 800 645 029	127 400.12
Nad 100000 obyvatel	23.67	1 457 413	21.90	1 696 854 808	113 751.32

Zdroj: NetMonitor – SPIR – Mediaresearch & Gemius, Listopad 2011

Graf 11: Velikost místa bydliště dle RU(%)



Zdroj: NetMonitor – SPIR – Mediaresearch & Gemius, Listopad 2011

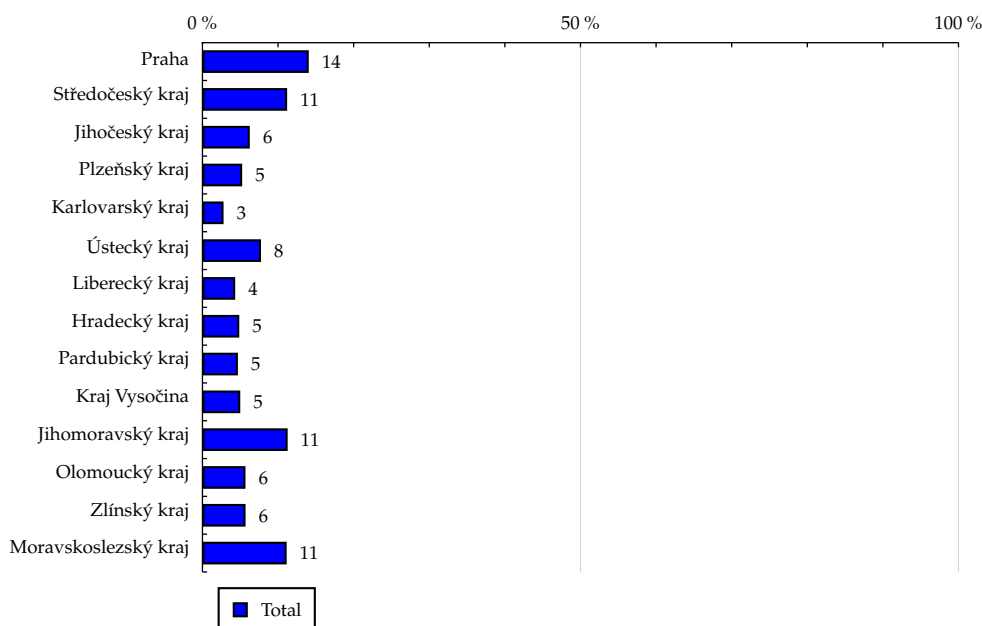
TOTAL

Tabulka 12: Kraj

	TOTAL				
	RU (%)	RU (počet)	PV (%)	PV (počet)	TRP (%)
Praha	14.06	865 937	12.38	959 271 739	108 230.47
Středočeský kraj	11.20	689 449	11.37	880 560 025	124 781.67
Jihočeský kraj	6.26	385 430	5.77	446 937 094	113 290.99
Plzeňský kraj	5.25	323 356	5.58	431 997 747	130 525.40
Karlovarský kraj	2.79	172 054	2.76	213 699 308	121 348.06
Ústecký kraj	7.74	476 568	8.17	633 384 460	129 848.53
Liberecký kraj	4.33	266 455	4.03	312 477 906	114 574.65
Hradecký kraj	4.87	300 016	4.98	385 892 599	125 665.27
Pardubický kraj	4.69	288 871	4.66	361 429 933	122 240.37
Kraj Vysočina	5.00	307 961	4.67	362 131 690	114 885.53
Jihomoravský kraj	11.27	694 253	12.01	930 765 043	130 983.59
Olomoucký kraj	5.69	350 267	6.09	472 167 511	131 701.69
Zlínský kraj	5.70	351 191	5.84	452 303 723	125 829.18
Moravskoslezský kraj	11.14	686 185	11.68	904 936 379	128 845.96

Zdroj: NetMonitor – SPIR – Mediaresearch & Gemius, Listopad 2011

Graf 12: Kraj dle RU(%)

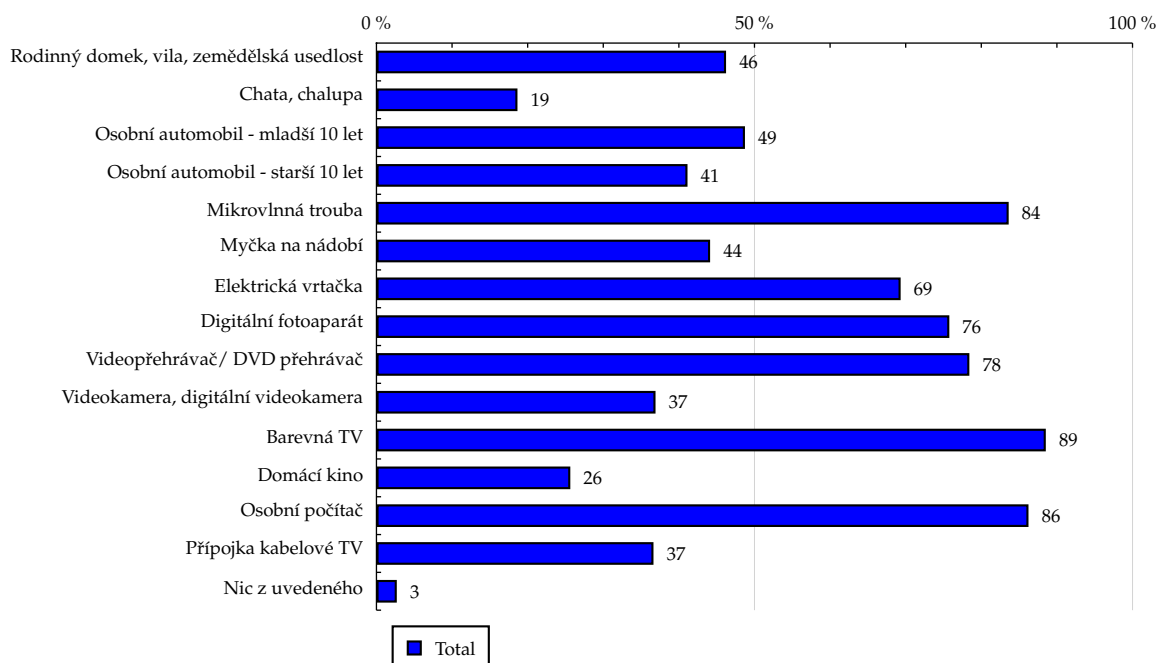


Zdroj: NetMonitor – SPIR – Mediaresearch & Gemius, Listopad 2011

Tabulka 13: Vybavenost

	TOTAL				
	RU (%)	RU (počet)	PV (%)	PV (počet)	TRP (%)
Rodinný domek, vila, zemědělská usedlost	46.24	2 847 431	44.49	3 446 838 836	118 266.65
Chata, chalupa	18.65	1 148 584	17.41	1 348 905 196	114 739.50
Osobní automobil - mladší 10 let	48.74	3 001 305	46.57	3 608 507 192	117 465.93
Osobní automobil - starší 10 let	41.14	2 533 620	42.64	3 303 508 645	127 387.99
Mikrovlnná trouba	83.62	5 149 088	84.04	6 511 303 688	123 547.00
Myčka na nádobí	44.13	2 717 523	41.26	3 197 052 839	114 939.97
Elektrická vrtačka	69.33	4 269 065	68.55	5 311 201 587	121 549.89
Digitální fotoaparát	75.77	4 665 816	75.80	5 872 760 910	122 972.84
Videopřehrávač/ DVD přehrávač	78.42	4 829 367	78.21	6 059 386 732	122 583.78
Videokamera, digitální videokamera	36.91	2 273 211	35.49	2 749 693 576	118 178.67
Barevná TV	88.53	5 451 524	89.07	6 900 852 787	123 674.27
Domácí kino	25.64	1 578 666	25.67	1 988 634 616	123 071.97
Osobní počítač	86.24	5 310 505	86.88	6 731 706 664	123 846.56
Přípojka kabelové TV	36.64	2 256 365	35.94	2 784 380 736	120 562.93
Nic z uvedeného	2.69	165 701	2.53	196 200 782	115 682.52

Zdroj: NetMonitor – SPIR – Mediaresearch & Gemius, Listopad 2011

Graf 13: Vybavenost dle RU(%)


Zdroj: NetMonitor – SPIR – Mediaresearch & Gemius, Listopad 2011

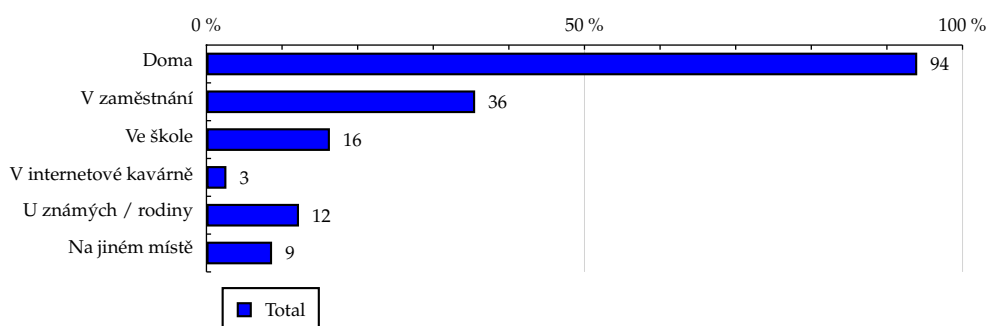
TOTAL

Tabulka 14: Všechna místa používání internetu

	TOTAL				
	RU (%)	RU (počet)	PV (%)	PV (počet)	TRP (%)
Doma	94.01	5 789 338	95.44	7 394 589 351	124 789.97
V zaměstnání	35.54	2 188 418	31.89	2 471 135 516	110 321.64
Ve škole	16.33	1 005 862	13.61	1 054 128 970	102 388.19
V internetové kavárně	2.64	162 849	2.42	187 754 040	112 641.17
U známých / rodiny	12.24	753 533	11.08	858 764 536	111 343.79
Na jiném místě	8.68	534 408	7.99	618 855 158	113 138.51

Zdroj: NetMonitor – SPIR – Mediaresearch & Gemius, Listopad 2011

Graf 14: Všechna místa používání internetu dle RU(%)



Zdroj: NetMonitor – SPIR – Mediaresearch & Gemius, Listopad 2011

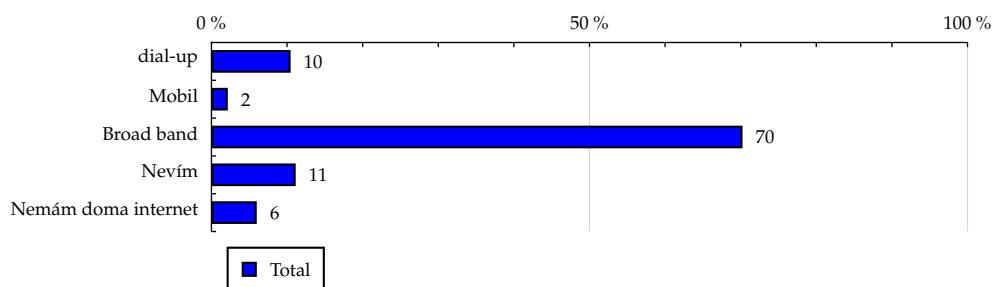
TOTAL

Tabulka 15: Způsob připojení doma

	TOTAL				
	RU (%)	RU (počet)	PV (%)	PV (počet)	TRP (%)
dial-up	10.47	644 731	10.70	828 892 373	125 607.02
Mobil	2.16	133 079	1.87	144 557 209	106 126.36
Broad band	70.24	4 325 600	73.86	5 722 469 506	129 250.32
Nevím	11.14	685 927	9.02	698 670 263	99 515.08
Nemám doma internet	5.99	368 659	4.56	353 365 806	93 647.05

Zdroj: NetMonitor – SPIR – Mediaresearch & Gemius, Listopad 2011

Graf 15: Způsob připojení doma dle RU(%)



Zdroj: NetMonitor – SPIR – Mediaresearch & Gemius, Listopad 2011

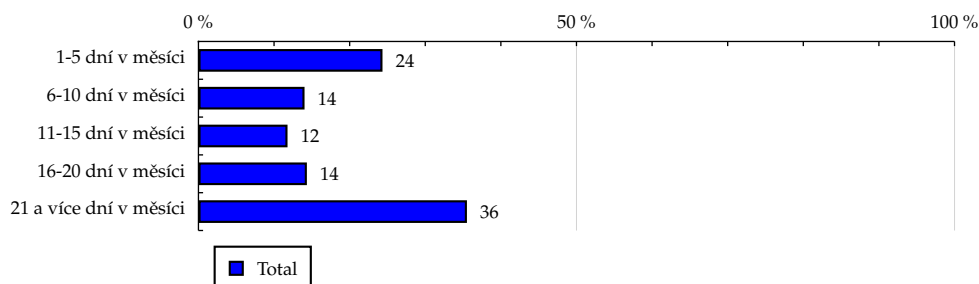
TOTAL

Tabulka 16: Měřená četnost užívání internetu (NetMonitor)

	TOTAL				
	RU (%)	RU (počet)	PV (%)	PV (počet)	TRP (%)
1-5 dní v měsíci	24.34	1 498 654	1.40	108 124 592	7 048.84
6-10 dní v měsíci	14.03	864 071	3.47	269 125 979	30 429.88
11-15 dní v měsíci	11.78	725 679	5.62	435 265 494	58 600.89
16-20 dní v měsíci	14.34	882 912	13.46	1 042 608 459	115 371.39
21 a více dní v měsíci	35.51	2 186 680	76.06	5 892 830 634	263 289.31

Zdroj: NetMonitor – SPIR – Mediaresearch & Gemius, Listopad 2011

Graf 16: Měřená četnost užívání internetu (NetMonitor) dle RU(%)



Zdroj: NetMonitor – SPIR – Mediaresearch & Gemius, Listopad 2011

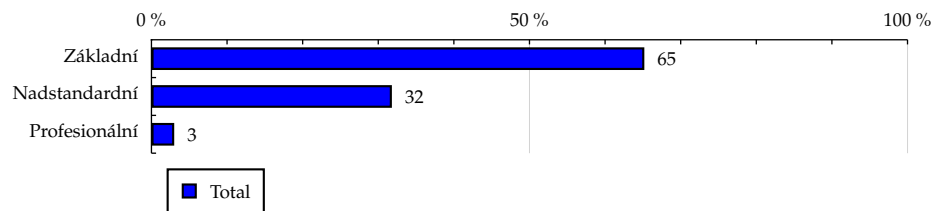
TOTAL

Tabulka 17: IT znalosti

	TOTAL				
	RU (%)	RU (počet)	PV (%)	PV (počet)	TRP (%)
Základní	65.19	4 014 647	67.59	5 236 495 456	127 434.77
Nadstandardní	31.80	1 958 062	29.71	2 301 856 316	114 854.03
Profesionální	3.01	185 288	2.71	209 603 386	110 521.07

Zdroj: NetMonitor – SPIR – Mediaresearch & Gemius, Listopad 2011

Graf 17: IT znalosti dle RU(%)



Zdroj: NetMonitor – SPIR – Mediaresearch & Gemius, Listopad 2011

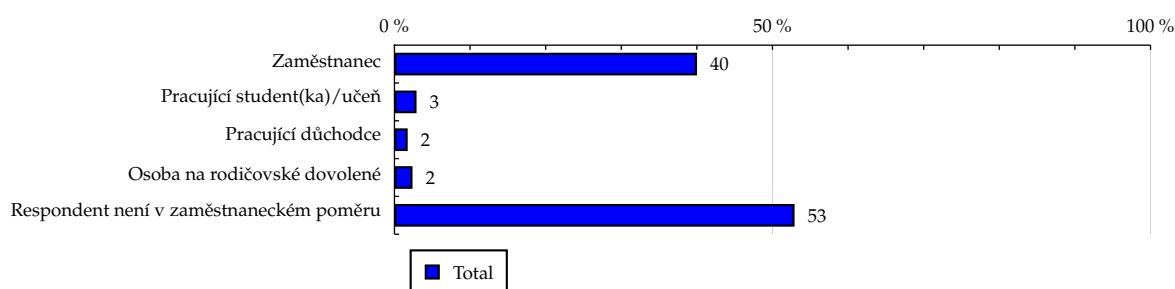
TOTAL

Tabulka 18: Ekonomicky aktivní jako

	TOTAL				
	RU (%)	RU (počet)	PV (%)	PV (počet)	TRP (%)
Zaměstnanec	40.02	2 464 601	39.69	3 074 788 493	121 888.61
Pracující student(ka)/učeň	2.92	180 012	3.03	234 875 329	127 476.39
Pracující důchodce	1.75	107 503	1.88	146 041 707	132 723.87
Osoba na rodičovské dovolené	2.39	147 236	2.80	216 832 014	143 880.86
Respondent není v zaměstnaneckém poměru	52.92	3 258 644	52.60	4 075 417 614	122 188.33

Zdroj: NetMonitor – SPIR – Mediaresearch & Gemius, Listopad 2011

Graf 18: Ekonomicky aktivní jako dle RU(%)

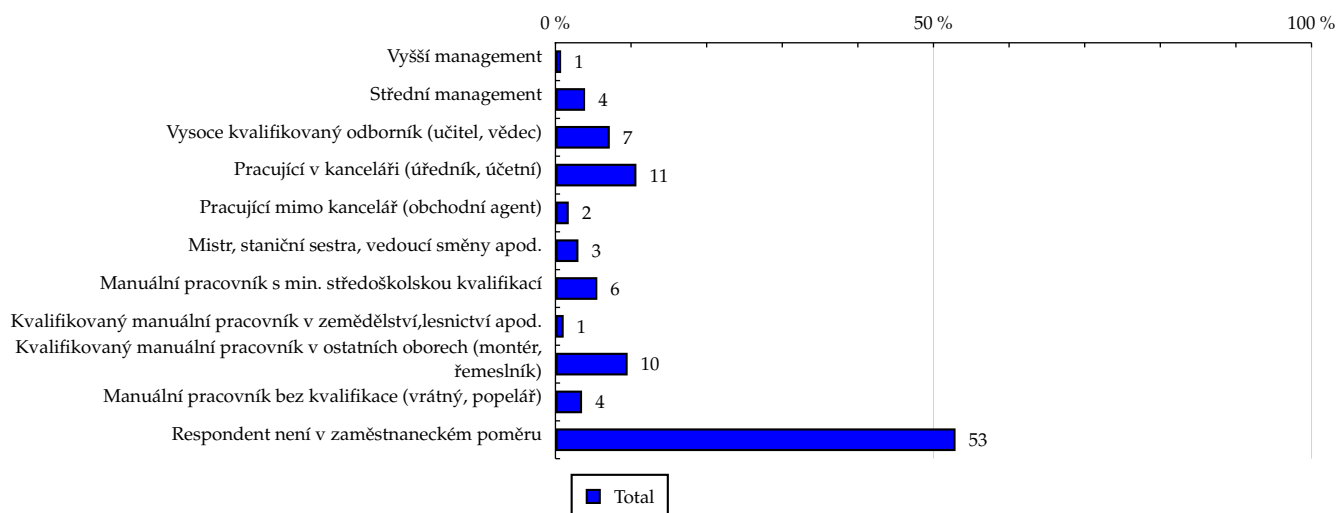


Zdroj: NetMonitor – SPIR – Mediaresearch & Gemius, Listopad 2011

Tabulka 19: Charakteristika zaměstnání

	TOTAL				
	RU (%)	RU (počet)	PV (%)	PV (počet)	TRP (%)
Vyšší management	0.75	46 377	0.70	54 313 533	114 419.25
Střední management	3.92	241 503	3.93	304 424 345	123 154.49
Vysoce kvalifikovaný odborník (učitel, vědec)	7.19	442 637	5.55	429 810 709	94 868.81
Pracující v kanceláři (úředník, účetní)	10.71	659 784	9.95	771 202 197	114 198.67
Pracující mimo kancelář (obchodní agent)	1.76	108 588	1.80	139 234 273	125 273.05
Mistr, staniční sestra, vedoucí směny apod.	3.04	187 399	3.32	257 443 982	134 217.28
Manuální pracovník s min. středoškolskou kvalifikací	5.54	341 068	5.54	429 182 206	122 940.46
Kvalifikovaný manuální pracovník v zemědělství, lesnictví apod.	1.09	67 257	1.27	98 238 244	142 703.48
Kvalifikovaný manuální pracovník v ostatních oborech (montér, řemeslník)	9.55	588 121	11.48	889 473 699	147 761.35
Manuální pracovník bez kvalifikace (vrátný, popelář)	3.52	216 615	3.86	299 214 357	134 954.23
Respondent není v zaměstnaneckém poměru	52.92	3 258 644	52.60	4 075 417 614	122 188.33

Zdroj: NetMonitor – SPIR – Mediaresearch & Gemius, Listopad 2011

Graf 19: Charakteristika zaměstnání dle RU(%)


Zdroj: NetMonitor – SPIR – Mediaresearch & Gemius, Listopad 2011

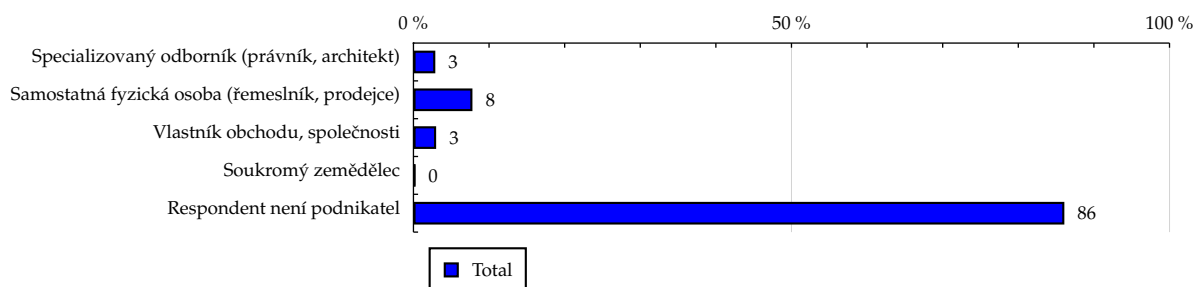
TOTAL

Tabulka 20: Podnikatelská činnost

	TOTAL				
	RU (%)	RU (počet)	PV (%)	PV (počet)	TRP (%)
Specializovaný odborník (právník, architekt)	2.89	178 251	2.54	197 103 023	108 032.51
Samostatná fyzická osoba (řemeslník, prodejce)	7.80	480 081	7.93	614 081 748	124 969.90
Vlastník obchodu, společnosti	3.00	185 032	2.70	209 077 319	110 395.75
Soukromý zemědělec	0.22	13 257	0.27	20 657 949	152 231.94
Respondent není podnikatel	86.09	5 301 373	86.57	6 707 035 119	123 605.20

Zdroj: NetMonitor – SPIR – Mediaresearch & Gemius, Listopad 2011

Graf 20: Podnikatelská činnost dle RU(%)



Zdroj: NetMonitor – SPIR – Mediaresearch & Gemius, Listopad 2011

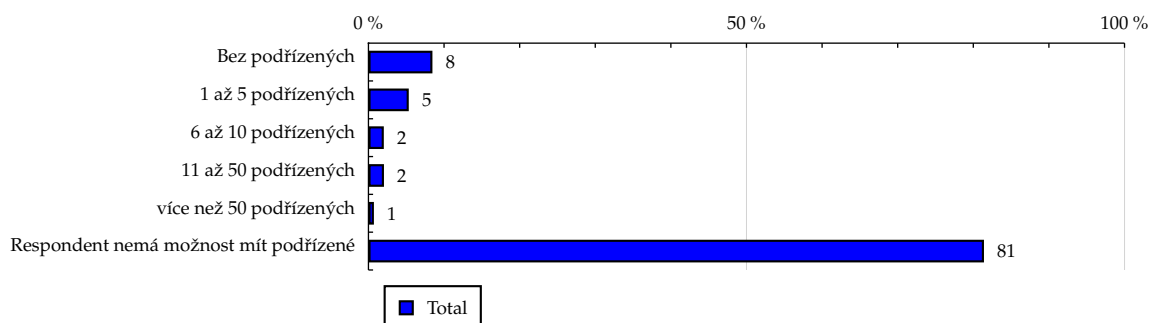
TOTAL

Tabulka 21: Počet podřízených

	TOTAL				
	RU (%)	RU (počet)	PV (%)	PV (počet)	TRP (%)
Bez podřízených	8.46	521 010	9.31	721 457 466	135 287.84
1 až 5 podřízených	5.33	328 039	4.68	362 957 175	108 099.43
6 až 10 podřízených	2.03	124 939	1.74	134 791 672	105 404.24
11 až 50 podřízených	2.05	126 289	1.76	136 694 880	105 749.74
více než 50 podřízených	0.72	44 225	0.56	43 756 724	96 663.91
Respondent nemá možnost mít podřízené	81.41	5 013 492	81.94	6 348 297 241	123 711.89

Zdroj: NetMonitor – SPIR – Mediaresearch & Gemius, Listopad 2011

Graf 21: Počet podřízených dle RU(%)



Zdroj: NetMonitor – SPIR – Mediaresearch & Gemius, Listopad 2011

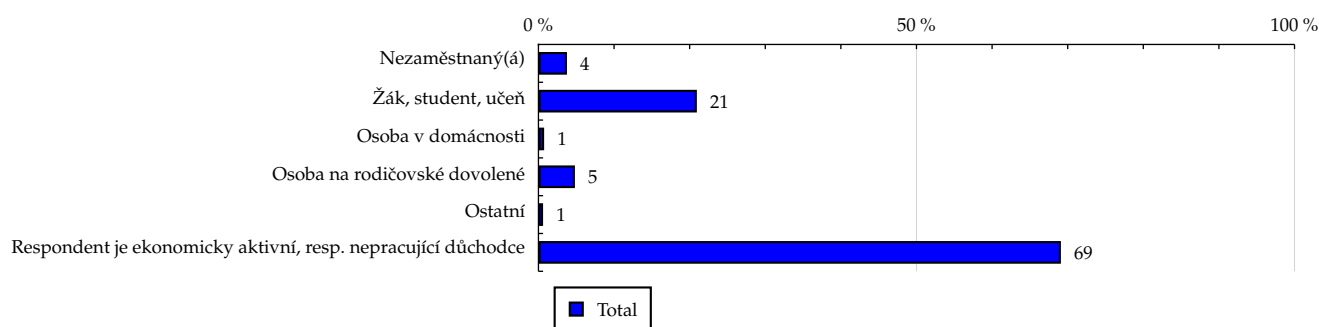
TOTAL

Tabulka 22: Ekonomicky neaktivní jako

	TOTAL				
	RU (%)	RU (počet)	PV (%)	PV (počet)	TRP (%)
Nezaměstnaný(á)	3.77	231 944	4.49	348 178 210	146 660.29
Žák, student, učeň	20.95	1 290 107	16.83	1 303 616 369	98 723.00
Osoba v domácnosti	0.75	46 298	1.06	81 970 652	172 974.54
Osoba na rodičovské dovolené	4.82	296 745	5.89	456 413 312	150 268.66
Ostatní	0.61	37 607	0.74	57 279 260	148 806.94
Respondent je ekonomicky aktivní, resp. nepracující důchodce	69.10	4 255 294	70.99	5 500 497 355	126 289.41

Zdroj: NetMonitor – SPIR – Mediaresearch & Gemius, Listopad 2011

Graf 22: Ekonomicky neaktivní jako dle RU(%)

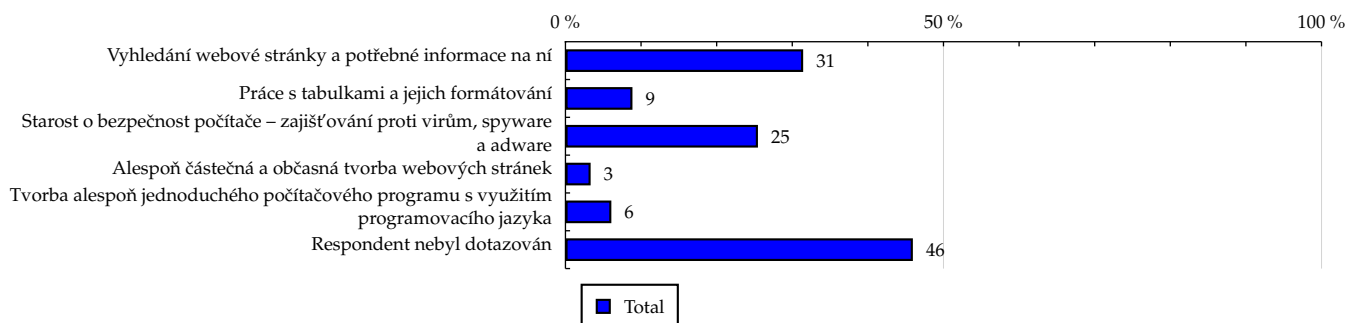


Zdroj: NetMonitor – SPIR – Mediaresearch & Gemius, Listopad 2011

Tabulka 23: Činnost respondenta na počítači

	TOTAL				
	RU (%)	RU (počet)	PV (%)	PV (počet)	TRP (%)
Vyhledání webové stránky a potřebné informace na ní	31.44	1 936 015	24.28	1 881 077 328	94 927.60
Práce s tabulkami a jejich formátování	8.86	545 647	6.58	510 027 211	91 322.15
Starost o bezpečnost počítače – zajišťování proti virům, spyware a adware	25.46	1 567 776	26.94	2 087 074 166	130 061.34
Alespoň částečná a občasná tvorba webových stránek	3.33	205 021	2.24	173 218 848	82 544.76
Tvorba alespoň jednoduchého počítačového programu s využitím programovacího jazyka	6.07	373 950	5.58	432 377 939	112 965.09
Respondent nebyl dotazován	45.95	2 829 794	50.43	3 907 514 307	134 908.79

Zdroj: NetMonitor – SPIR – Mediaresearch & Gemius, Listopad 2011

Graf 23: Činnost respondenta na počítači dle RU(%)


Zdroj: NetMonitor – SPIR – Mediaresearch & Gemius, Listopad 2011

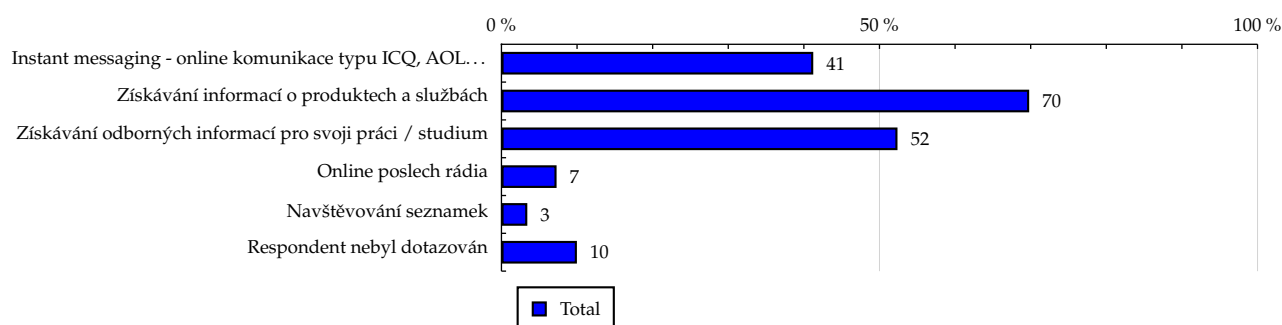
TOTAL

Tabulka 24: Pravidelné aktivity na internetu

	TOTAL				
	RU (%)	RU (počet)	PV (%)	PV (počet)	TRP (%)
Instant messaging - online komunikace typu ICQ, AOL...	41.24	2 539 782	40.65	3 149 896 680	121 169.78
Získávání informací o produktech a službách	69.80	4 298 586	72.23	5 596 064 626	127 189.62
Získávání odborných informací pro svoji práci / studium	52.38	3 225 302	50.05	3 877 491 919	117 455.97
Online poslech rádia	7.29	448 764	5.44	421 807 416	91 831.29
Navštěvování seznamek	3.42	210 791	2.81	217 514 661	100 816.35
Respondent nebyl dotazován	9.98	614 329	10.69	828 427 707	131 749.22

Zdroj: NetMonitor – SPIR – Mediaresearch & Gemius, Listopad 2011

Graf 24: Pravidelné aktivity na internetu dle RU(%)



Zdroj: NetMonitor – SPIR – Mediaresearch & Gemius, Listopad 2011

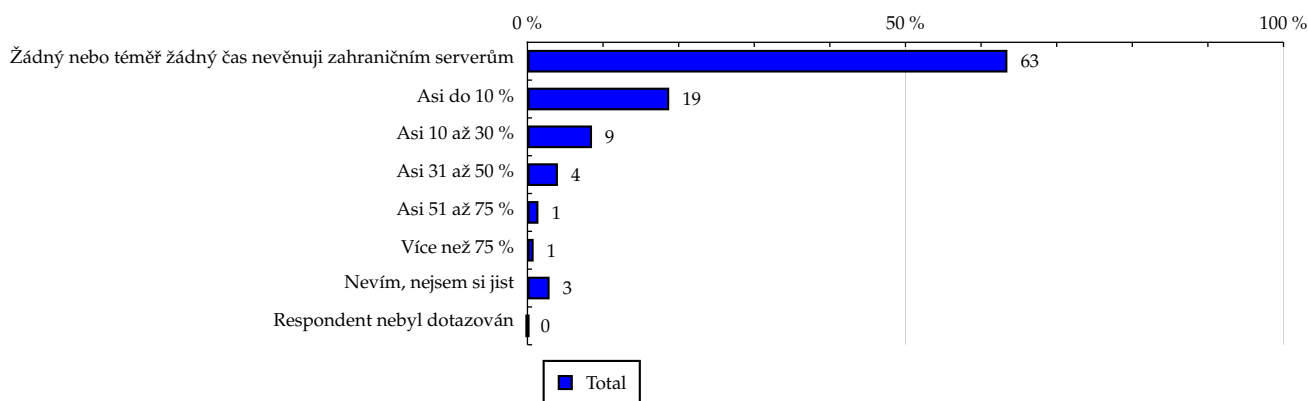
TOTAL

Tabulka 25: Čas trávený na zahraničních serverech v cizích jazycích vyjma slovenštiny

	TOTAL				
	RU (%)	RU (počet)	PV (%)	PV (počet)	TRP (%)
Žádný nebo téměř žádný čas nevěnuji zahraničním serverům	63.48	3 909 352	64.87	5 026 278 291	125 613.49
Asi do 10 %	18.75	1 154 883	19.29	1 494 538 184	126 433.85
Asi 10 až 30 %	8.54	525 809	7.81	605 457 572	112 499.30
Asi 31 až 50 %	4.03	248 377	3.50	271 543 043	106 812.45
Asi 51 až 75 %	1.45	89 020	1.30	100 730 473	110 551.63
Více než 75 %	0.82	50 378	0.74	57 054 420	110 647.38
Nevím, nejsem si jist	2.93	180 176	2.48	192 353 174	104 302.64
Respondent nebyl dotazován	0.00	0	0.00	0	-

Zdroj: NetMonitor – SPIR – Mediaresearch & Gemius, Listopad 2011

Graf 25: Čas trávený na zahraničních serverech v cizích jazycích vyjma slovenštiny dle RU(%)



Zdroj: NetMonitor – SPIR – Mediaresearch & Gemius, Listopad 2011

LEGENDA

Níže uváděný pojem "cílová skupina" (daná cílová skupina, vybraná cílová skupina, vybraná CS) je zde používán ve smyslu cílová skupina uvedená v řádku tabulky (resp. sloupci grafu) daného socio-demografického ukazatele, tj. např. cílová skupina "ženy", "Liberecký kraj", "Důchodce" apod. Cílová skupina Všichni je definována jako Osoby ve věku 10+ let, které alespoň jednou v posledním měsíci navštívily internet.

MÉDIUM:

RU(počet) – počet návštěvníků (reálných uživatelů) vybraného média z příslušné cílové skupiny

RU(%) – složení návštěvníků

Informace o profilu návštěvníků vybraného média – v podobě procentuálního rozložení uživatelů internetu (dle Reache) mezi jednotlivé cílové skupiny.

$RU(\%) = RU(\text{počet})(\text{médium})(\text{vybraná CS}) / RU(\text{počet})(\text{médium})(\text{CS všichni}) * 100$

Reach(%) – poměr počtu návštěvníků média z příslušné cílové skupiny ku velikosti této cílové skupiny

$Reach(\%)(\text{CS}) = RU(\text{počet})(\text{médium})(\text{CS}) / \text{velikost CS}(\text{počet}) * 100$

PV(počet) – počet zobrazení (page views) generovaných na médiu uživateli z příslušné cílové skupiny

PV(%) – složení zobrazení (page views)

Informace o profilu návštěvníků vybraného média – v podobě procentuálního rozložení uživatelů internetu (dle zobrazení (page views)) mezi jednotlivé cílové skupiny.

$PV(\%) = PV(\text{počet})(\text{médium})(\text{vybraná CS}) / PV(\text{počet})(\text{médium})(\text{CS všichni}) * 100$

TRP(%) – Target Rating Points

Hrubý zásah dané cílové skupiny na vybraném médiu.

$TRP(\%) = PV(\text{počet})(\text{médium}) / \text{velikost CS}(\text{počet}) * 100$

(obdobně je definován ukazatel GRP(%) Gross Rating Points, pouze jako cílová skupina je brána celá populace, cílová skupina "Všichni")

Afinita(%) – afinita reache

Koeficient vyjadřující vztah návštěvnosti vybraného média k návštěvnosti všech měřených médií.

$Afinita(\%) = Reach(\%)(\text{médium})(\text{vybraná CS}) / Reach(\%)(\text{médium})(\text{CS všichni})$

TOTAL:

Total RU(počet) – počet návštěvníků (reálných uživatelů) všech měřených médií z příslušné cílové skupiny

Total RU(%) – složení návštěvníků, tj. informace o profilu Reache celkem pro všechna měřená média

Informace o profilu návštěvníků všech měřených médií – v podobě procentuálního rozložení uživatelů internetu (dle Reache) mezi jednotlivé cílové skupiny.

$RU(\%) = RU(\text{počet})(\text{všechna média})(\text{vybraná CS}) / RU(\text{počet})(\text{všechna média})(\text{CS všichni}) * 100$

Total PV(počet) – počet zobrazení (page views) generovaných na všech měřených médiích uživateli z příslušné cílové skupiny

Total PV(%) – složení zobrazení, tj. informace o profilu zobrazení (page views) celkem pro všechna měřená média

Informace o profilu návštěvníků všech měřených médií – v podobě procentuálního rozložení uživatelů internetu (dle zobrazení (page views)) mezi jednotlivé cílové skupiny.

$PV(\%) = PV(\text{počet})(\text{všechna média})(\text{vybraná CS}) / PV(\text{počet})(\text{všechna média})(\text{CS všichni}) * 100$

Otázka IT znalosti

Základní – osoby, které deklarují základní znalosti práce s počítačem a internetem. (např. psaní základních textů, ukládání souborů, elektronická pošta, prohlížení www stránek apod.)

Nadstandardní – osoby, které deklarují užívání počítače a internetu na nadstandardní úrovni. (např. využívání matematických funkcí v tabulkovém procesoru, tvorba grafických prezentací, práce s vyhledávači, databáze na uživatelské úrovni apod.)

Profesionální – osoby, které se profesionálně věnují IT, technologiím apod. (např. programátorská nebo administrátorská činnost)

ABCDE klasifikace

ABCDE klasifikace umožňuje posuzování sociálního a ekonomického postavení jednotlivců ve společnosti. Obvykle je počítána pro přednostu domácnosti (hlavu domácnosti), vzhledem ke specifiku internetového dotazování byla přijata metoda přímého výpočtu přímo pro jednotlivé respondenty. Na aktualizaci ABCDE klasifikace pracovala v posledním roce metodická komise se zástupci výzkumných agentur, reklamních agentur a odborné veřejnosti. Výsledkem je navržení škály A,B,C1,C2,D,E1,E2,E3. Tato škála odpovídá mezinárodnímu standardu potvrzeného sdružením ESOMAR a i algoritmus zařazení jednotlivce odpovídá mezinárodním zvyklostem. ABCDE klasifikace rozčleňuje jednotlivce domácnosti do sociálních kategorií na základě ekonomického postavení (ekonomicky aktivní x neaktivní jednotlivce). Pro ekonomicky aktivní potom rozlišuje podnikatele a zaměstnance. Pozice v zaměstnání potom slouží k další diferenciaci (včetně případného počtu podřízených osob pro vedoucí zaměstnance). Pro všechny vzniklé třídy má na závěrečné zařazení vliv vzdělání zkoumané osoby. Pro ekonomicky neaktivní osoby se na základě standardu ESOMAR nepostupuje dle jejich posledního zaměstnání, ale na základě stupně ekonomické síly měřené prostřednictvím vybavenosti domácnosti, vliv vzdělání se projevuje i zde. Vzhledem k tomu, že mezinárodní postup odpovídá evropským stupňům, vychází při jeho použití horší sociální struktura obyvatel ČR než bylo zvykem pro stávající klasifikaci ABCD, nicméně tato struktura umožňuje provádět srovnání v rámci Evropy. Přesto se komise rozhodla, že pro použití v rámci ČR bude použita upravená škála, která zohlední specifika ČR. Tato upravená škála vzniká z evropského standardu posunutím o jednu nebo dvě třídy výše či níže na základě indexu životního minima domácnosti, ve které zkoumaná osoba žije.

A – Skupina s nejvyšším sociálním statutem ve společnosti daným vysoce prestižním zaměstnáním a zároveň nejvyššími příjmy.

B – Skupina s nadprůměrnými příjmy, obvykle vyšší management a skupina vyšších profesionálů s minimálně středoškolským vzděláním.

C1, C2 – Skupina s průměrným životním standardem a průměrnými příjmy. Jde o skupinu např. malých podnikatelů a živnostníků, techniků, úředníků a nižších odborníků.

D – Skupina s průměrným až mírně podprůměrným životním standardem. Patří sem např. skupina kvalifikovaných manuálních pracovníků.

E1, E2, E3 – Skupina charakterizována podprůměrným životním standardem, kde se nacházejí především neaktivní jednotlivci, tzn. nezaměstnaní, důchodci nebo nekvalifikovaní dělníci apod.

Otázky k ekonomické aktivitě a k zaměstnání:

Tyto otázky (ot.18, 19, 20, 21 a 22) jsou (mimo jiných) použity především ke stanovení ABCDE klasifikace. Na základě odpovědi respondenta na otázku 8 (Ekonomická aktivita) je dále dotazován skupinou specifických otázek. Otázka 8 je tedy použita jako filtr pro kladení dalších otázek. Tedy výše uvedených pět otázek není položeno každému respondentovi. Proto pro možnost tvorby cílových skupin v rámci celé populace je doplněna segmentace jednotlivých odpovědí na tuto otázku o skupinu respondentů, kterým tato příslušná otázka nebyla položena. Tedy například u otázky č. 20 "Podnikatelská činnost" je tato skupina označena "Respondent není podnikatel".