

SPIR NetMonitor

Výzkum sociodemografie návštěvníků internetu v České Republice

Název média:

TOTAL

Měsíc:

Březen 2012

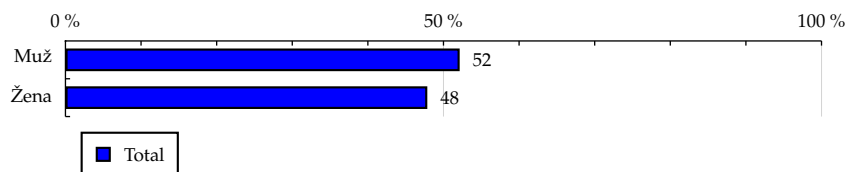
Základní informace	
Velikost internetové populace ČR	6 330 228
Počet respondentů	
Total (za všechna měřená média)	N = 28 400
RU(počet)	6 184 632
Reach(%)	97.70
PV(počet) (od návštěvníků z ČR)	8 010 248 152
PV(počet) (od všech návštěvníků)	8 569 948 458
GRP (%)	126 539.65

**Zdroj: NetMonitor – SPIR – Mediaresearch & Gemius
Březen 2012**

TOTAL
Tabulka 1: Pohlaví

	TOTAL				
	RU (%)	RU (počet)	PV (%)	PV (počet)	TRP (%)
Muž	52.14	3 224 915	53.30	4 269 687 606	129 351.74
Žena	47.86	2 959 717	46.70	3 740 560 546	123 475.58

Zdroj: NetMonitor – SPIR – Mediaresearch & Gemius, Březen 2012

Graf 1: Pohlaví dle RU(%)


Zdroj: NetMonitor – SPIR – Mediaresearch & Gemius, Březen 2012

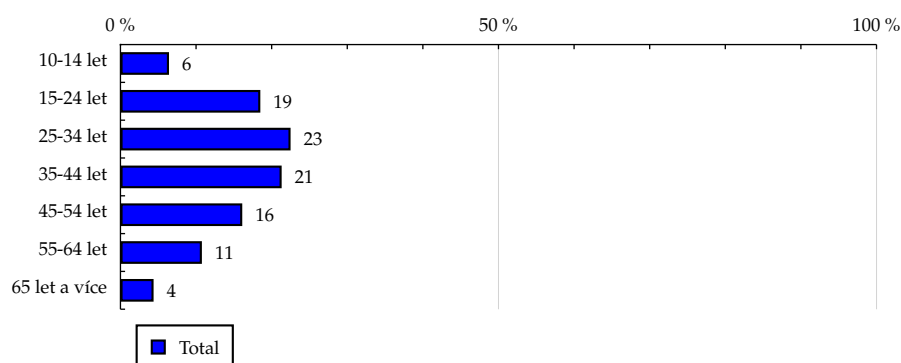
TOTAL

Tabulka 2: Věk

	TOTAL				
	RU (%)	RU (počet)	PV (%)	PV (počet)	TRP (%)
10-14 let	6.42	397 115	3.44	275 826 902	67 860.16
15-24 let	18.50	1 144 219	16.87	1 351 029 632	115 358.68
25-34 let	22.50	1 391 295	25.18	2 017 158 686	141 649.55
35-44 let	21.32	1 318 626	21.39	1 713 280 437	126 940.83
45-54 let	16.11	996 283	16.31	1 306 809 128	128 151.59
55-64 let	10.77	666 208	11.86	949 909 660	139 305.08
65 let a více	4.38	270 885	4.95	396 233 708	142 909.05

Zdroj: NetMonitor – SPIR – Mediaresearch & Gemius, Březen 2012

Graf 2: Věk dle RU(%)



Zdroj: NetMonitor – SPIR – Mediaresearch & Gemius, Březen 2012

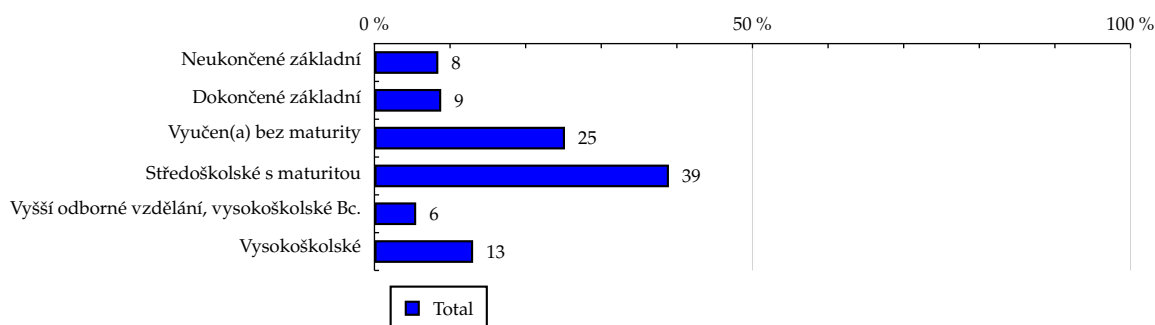
TOTAL

Tabulka 3: Nejvyšší dokončené vzdělání

	TOTAL				
	RU (%)	RU (počet)	PV (%)	PV (počet)	TRP (%)
Neukončené základní	8.45	522 477	4.74	379 536 125	70 970.92
Dokončené základní	8.83	546 350	8.60	688 913 974	123 193.74
Vyučen(a) bez maturity	25.20	1 558 280	29.59	2 370 438 354	148 620.10
Středoškolské s maturitou	38.95	2 409 101	40.25	3 224 201 112	130 756.02
Vyšší odborné vzdělání, vysokoškolské Bc.	5.52	341 515	5.67	454 259 103	129 953.57
Vysokoškolské	13.05	806 908	11.15	892 899 484	108 111.68

Zdroj: NetMonitor – SPIR – Mediaresearch & Gemius, Březen 2012

Graf 3: Nejvyšší dokončené vzdělání dle RU(%)



Zdroj: NetMonitor – SPIR – Mediaresearch & Gemius, Březen 2012

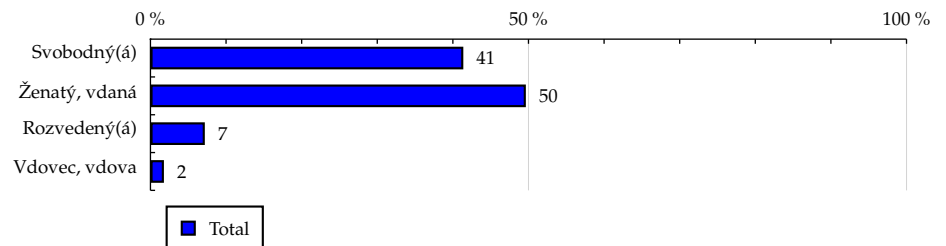
TOTAL

Tabulka 4: Rodinný stav

	TOTAL				
	RU (%)	RU (počet)	PV (%)	PV (počet)	TRP (%)
Svobodný(á)	41.38	2 558 995	37.80	3 028 262 340	115 616.17
Ženatý, vdaná	49.65	3 070 970	51.71	4 142 445 484	131 787.94
Rozvedený(á)	7.19	444 654	8.53	682 891 959	150 045.88
Vdovec, vdova	1.78	110 012	1.96	156 648 369	139 116.71

Zdroj: NetMonitor – SPIR – Mediaresearch & Gemius, Březen 2012

Graf 4: Rodinný stav dle RU(%)



Zdroj: NetMonitor – SPIR – Mediaresearch & Gemius, Březen 2012

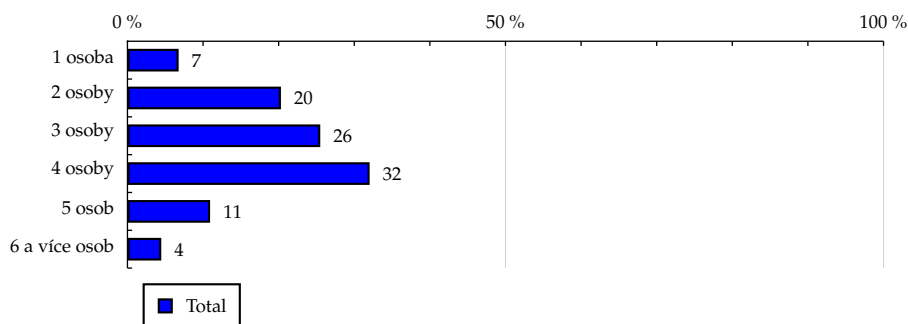
TOTAL

Tabulka 5: Počet osob v domácnosti

	TOTAL				
	RU (%)	RU (počet)	PV (%)	PV (počet)	TRP (%)
1 osoba	6.77	418 663	7.47	598 455 360	139 656.69
2 osoby	20.30	1 255 718	22.01	1 762 806 913	137 153.55
3 osoby	25.50	1 576 865	26.05	2 086 296 934	129 263.51
4 osoby	32.03	1 980 867	30.64	2 454 570 530	121 063.92
5 osob	10.93	675 898	9.74	779 855 271	112 726.78
6 a více osob	4.47	276 619	4.10	328 263 143	115 940.04

Zdroj: NetMonitor – SPIR – Mediaresearch & Gemius, Březen 2012

Graf 5: Počet osob v domácnosti dle RU(%)

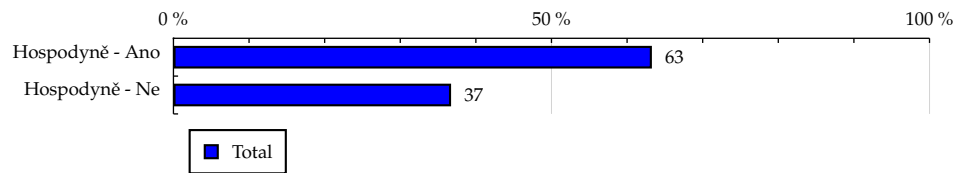


Zdroj: NetMonitor – SPIR – Mediaresearch & Gemius, Březen 2012

TOTAL
Tabulka 6: Hospodyně

	TOTAL				
	RU (%)	RU (počet)	PV (%)	PV (počet)	TRP (%)
Hospodyně - Ano	63.28	3 913 507	67.44	5 402 417 930	134 870.40
Hospodyně - Ne	36.72	2 271 125	32.56	2 607 830 221	112 184.45

Zdroj: NetMonitor – SPIR – Mediaresearch & Gemius, Březen 2012

Graf 6: Hospodyně dle RU(%)


Zdroj: NetMonitor – SPIR – Mediaresearch & Gemius, Březen 2012

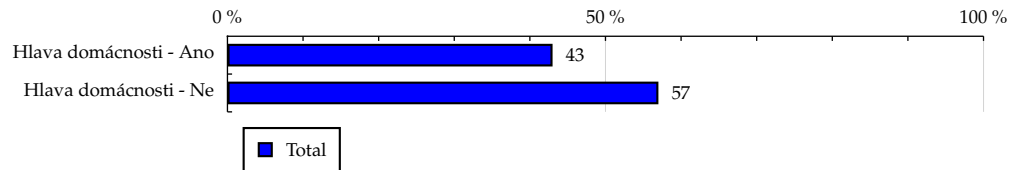
TOTAL

Tabulka 7: Hlava domácnosti

	TOTAL				
	RU (%)	RU (počet)	PV (%)	PV (počet)	TRP (%)
Hlava domácnosti - Ano	43.00	2 659 261	45.51	3 645 514 039	133 934.43
Hlava domácnosti - Ne	57.00	3 525 371	54.49	4 364 734 113	120 961.60

Zdroj: NetMonitor – SPIR – Mediaresearch & Gemius, Březen 2012

Graf 7: Hlava domácnosti dle RU(%)



Zdroj: NetMonitor – SPIR – Mediaresearch & Gemius, Březen 2012

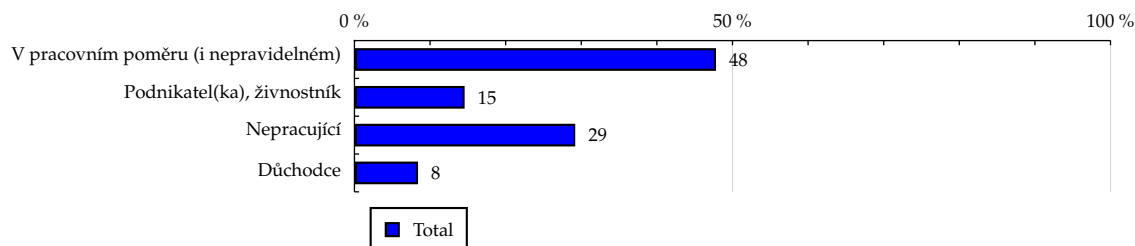
TOTAL

Tabulka 8: Ekonomická aktivita

	TOTAL				
	RU (%)	RU (počet)	PV (%)	PV (počet)	TRP (%)
V pracovním poměru (i nepravidelném)	47.82	2 957 779	49.26	3 945 783 462	130 335.31
Podnikatel(ka), živnostník	14.57	901 062	13.62	1 091 368 364	118 334.41
Nepracující	29.20	1 805 873	26.32	2 107 939 163	114 042.14
Důchodce	8.41	519 917	10.80	865 157 163	162 575.40

Zdroj: NetMonitor – SPIR – Mediaresearch & Gemius, Březen 2012

Graf 8: Ekonomická aktivita dle RU(%)



Zdroj: NetMonitor – SPIR – Mediaresearch & Gemius, Březen 2012

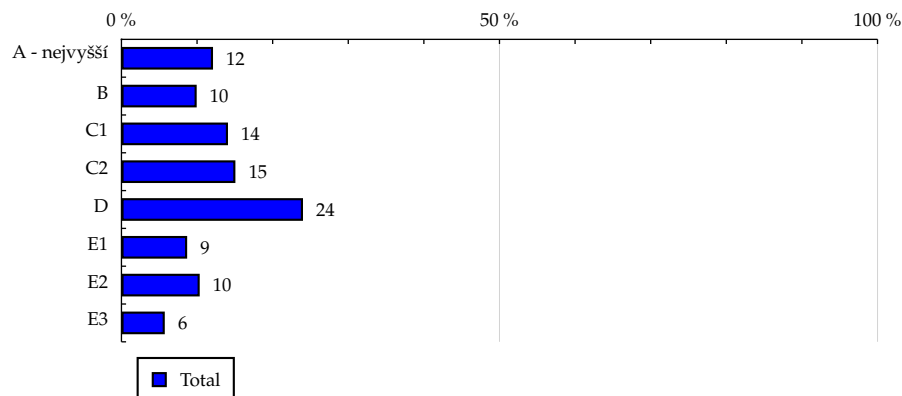
TOTAL

Tabulka 9: ABCDE národní socioekonomická klasifikace

	TOTAL				
	RU (%)	RU (počet)	PV (%)	PV (počet)	TRP (%)
A - nejvyšší	12.11	748 967	11.53	923 823 815	120 509.35
B	9.95	615 563	10.49	839 884 632	133 303.53
C1	14.09	871 653	13.40	1 073 118 327	120 281.41
C2	15.07	931 947	16.18	1 296 189 545	135 885.03
D	24.01	1 484 718	22.57	1 808 039 349	118 975.74
E1	8.69	537 665	9.64	771 935 137	140 269.42
E2	10.35	639 803	10.02	802 257 007	122 507.25
E3	5.73	354 314	6.18	495 000 340	136 493.18

Zdroj: NetMonitor – SPIR – Mediaresearch & Gemius, Březen 2012

Graf 9: ABCDE národní socioekonomická klasifikace dle RU(%)



Zdroj: NetMonitor – SPIR – Mediaresearch & Gemius, Březen 2012

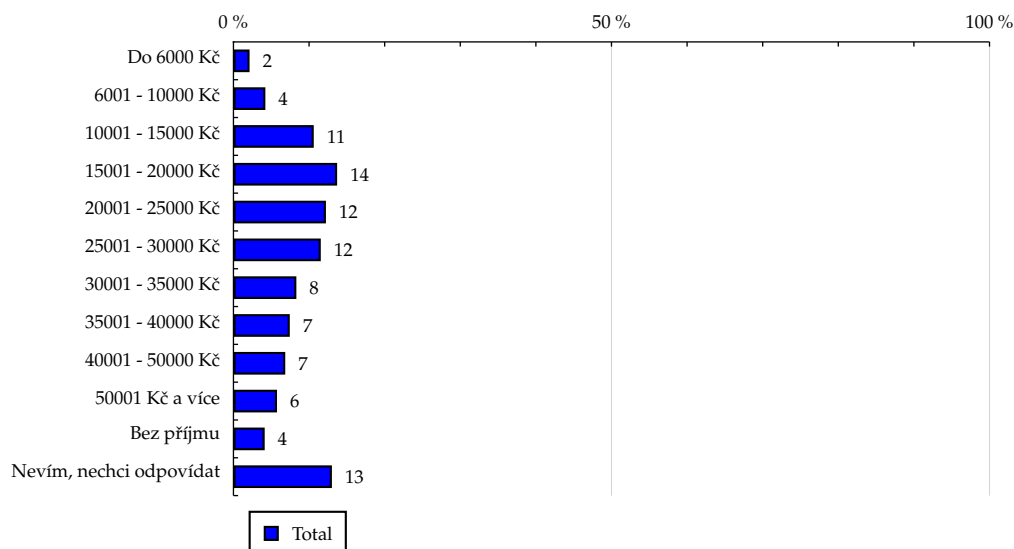
TOTAL

Tabulka 10: Čistý příjem domácnosti

	TOTAL				
	RU (%)	RU (počet)	PV (%)	PV (počet)	TRP (%)
Do 6000 Kč	2.13	131 548	1.99	159 401 390	118 385.68
6001 - 10000 Kč	4.22	261 118	5.24	419 694 724	157 033.11
10001 - 15000 Kč	10.62	656 924	11.77	942 609 927	140 188.03
15001 - 20000 Kč	13.71	848 186	14.78	1 184 206 734	136 405.11
20001 - 25000 Kč	12.23	756 574	13.62	1 090 697 169	140 846.88
25001 - 30000 Kč	11.55	714 238	11.73	939 999 697	128 581.74
30001 - 35000 Kč	8.32	514 383	8.06	645 861 333	122 672.31
35001 - 40000 Kč	7.45	461 041	7.07	566 598 757	120 068.87
40001 - 50000 Kč	6.85	423 890	6.48	519 426 892	119 719.71
50001 Kč a více	5.76	356 122	5.18	414 947 739	113 838.19
Bez příjmu	4.13	255 400	3.02	241 561 358	92 405.87
Nevím, nechci odpovídat	13.02	805 203	11.05	885 242 429	107 411.66

Zdroj: NetMonitor – SPIR – Mediaresearch & Gemius, Březen 2012

Graf 10: Čistý příjem domácnosti dle RU(%)



Zdroj: NetMonitor – SPIR – Mediaresearch & Gemius, Březen 2012

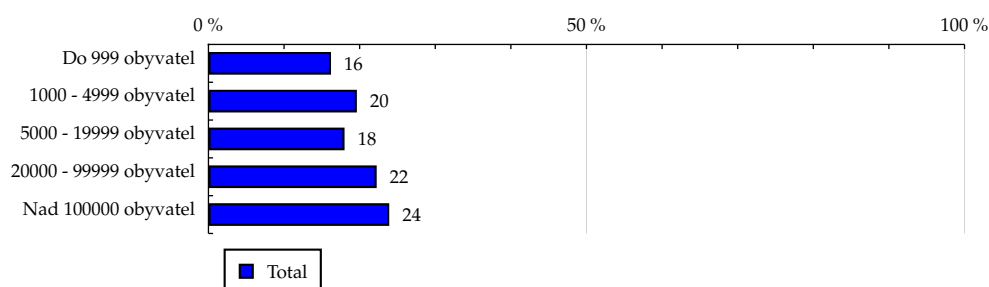
TOTAL

Tabulka 11: Velikost místa bydliště

	TOTAL				
	RU (%)	RU (počet)	PV (%)	PV (počet)	TRP (%)
Do 999 obyvatel	16.21	1 002 528	15.69	1 256 786 500	122 478.32
1000 - 4999 obyvatel	19.63	1 214 043	19.14	1 533 412 919	123 401.26
5000 - 19999 obyvatel	18.00	1 113 357	19.14	1 532 809 107	134 508.00
20000 - 99999 obyvatel	22.25	1 375 958	22.61	1 811 427 175	128 620.52
Nad 100000 obyvatel	23.91	1 478 745	23.42	1 875 812 452	123 934.00

Zdroj: NetMonitor – SPIR – Mediaresearch & Gemius, Březen 2012

Graf 11: Velikost místa bydliště dle RU(%)



Zdroj: NetMonitor – SPIR – Mediaresearch & Gemius, Březen 2012

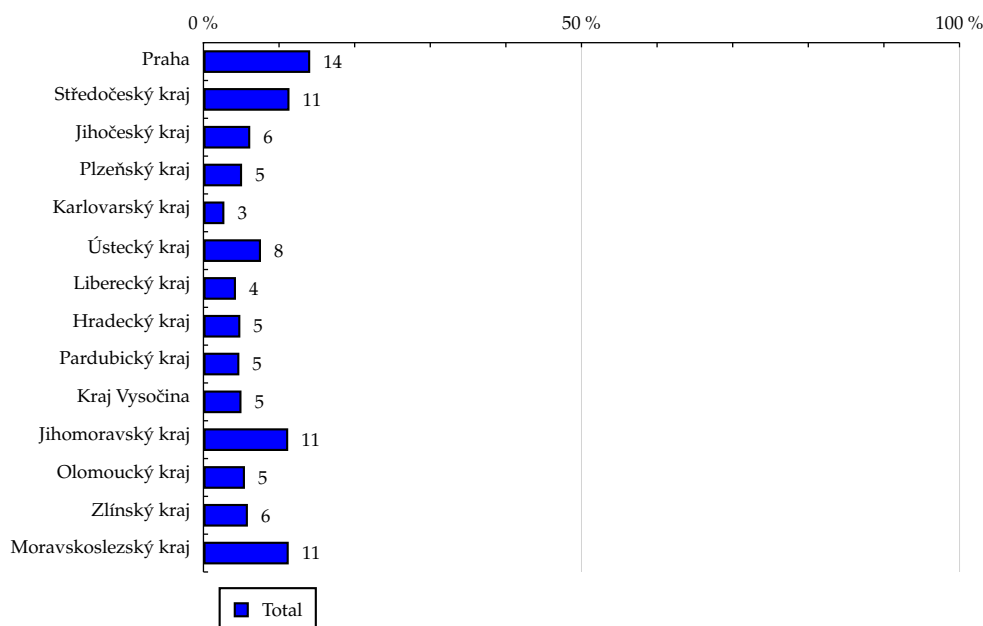
TOTAL

Tabulka 12: Kraj

	TOTAL				
	RU (%)	RU (počet)	PV (%)	PV (počet)	TRP (%)
Praha	14.12	873 147	13.42	1 075 366 963	120 327.21
Středočeský kraj	11.38	704 058	10.59	848 654 181	117 765.02
Jihočeský kraj	6.19	383 014	5.57	446 566 510	113 910.86
Plzeňský kraj	5.11	315 787	5.18	415 189 514	128 453.72
Karlovarský kraj	2.77	171 560	2.52	202 192 214	115 143.77
Ústecký kraj	7.61	470 713	7.39	592 292 140	122 934.66
Liberecký kraj	4.30	266 123	3.81	305 569 019	112 181.17
Hradecký kraj	4.88	301 562	5.48	438 977 241	142 219.72
Pardubický kraj	4.75	293 831	4.66	373 252 571	124 107.99
Kraj Vysočina	5.03	311 272	5.11	409 513 905	128 535.49
Jihomoravský kraj	11.21	693 298	11.34	908 441 866	128 018.22
Olomoucký kraj	5.49	339 598	5.49	439 843 859	126 540.02
Zlínský kraj	5.88	363 347	6.37	510 427 073	137 247.84
Moravskoslezský kraj	11.28	697 317	13.03	1 043 961 096	146 267.59

Zdroj: NetMonitor – SPIR – Mediaresearch & Gemius, Březen 2012

Graf 12: Kraj dle RU(%)

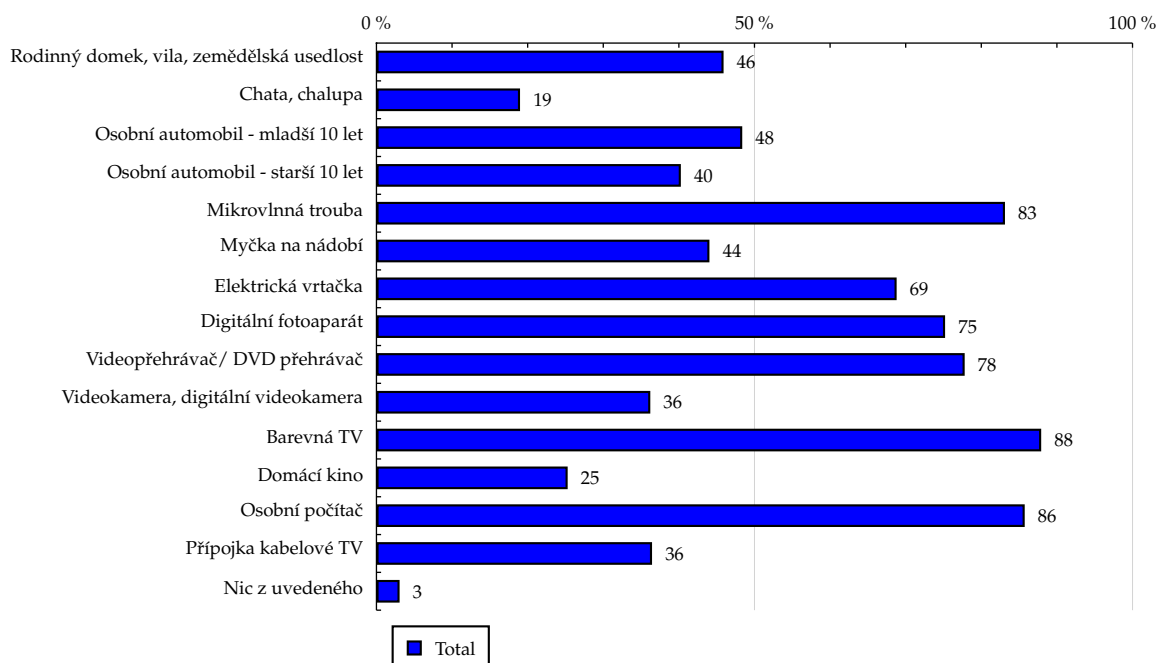


Zdroj: NetMonitor – SPIR – Mediaresearch & Gemius, Březen 2012

Tabulka 13: Vybavenost

	TOTAL				
	RU (%)	RU (počet)	PV (%)	PV (počet)	TRP (%)
Rodinný domek, vila, zemědělská usedlost	45.91	2 839 430	43.56	3 489 365 857	120 063.19
Chata, chalupa	18.99	1 174 232	17.39	1 393 312 209	115 928.16
Osobní automobil - mladší 10 let	48.38	2 992 190	43.92	3 518 394 184	114 881.44
Osobní automobil - starší 10 let	40.26	2 489 802	42.02	3 365 670 239	132 069.13
Mikrovlnná trouba	83.13	5 141 427	82.38	6 598 758 869	125 392.95
Myčka na nádobí	44.04	2 723 426	40.56	3 248 681 516	116 542.97
Elektrická vrtačka	68.80	4 255 261	67.20	5 383 254 057	123 598.51
Digitální fotoaparát	75.21	4 651 217	74.98	6 005 695 610	126 151.17
Videopřehrávač/ DVD přehrávač	77.80	4 811 557	77.33	6 194 710 789	125 785.30
Videokamera, digitální videokamera	36.22	2 240 154	32.76	2 623 860 049	114 434.58
Barevná TV	87.92	5 437 756	88.09	7 056 202 798	126 778.58
Domácí kino	25.29	1 564 139	24.15	1 934 765 314	120 850.24
Osobní počítač	85.74	5 302 478	85.75	6 868 842 340	126 560.80
Přípojka kabelové TV	36.45	2 254 320	35.75	2 863 484 626	124 100.56
Nic z uvedeného	3.06	189 228	3.29	263 406 857	135 998.98

Zdroj: NetMonitor – SPIR – Mediaresearch & Gemius, Březen 2012

Graf 13: Vybavenost dle RU(%)


Zdroj: NetMonitor – SPIR – Mediaresearch & Gemius, Březen 2012

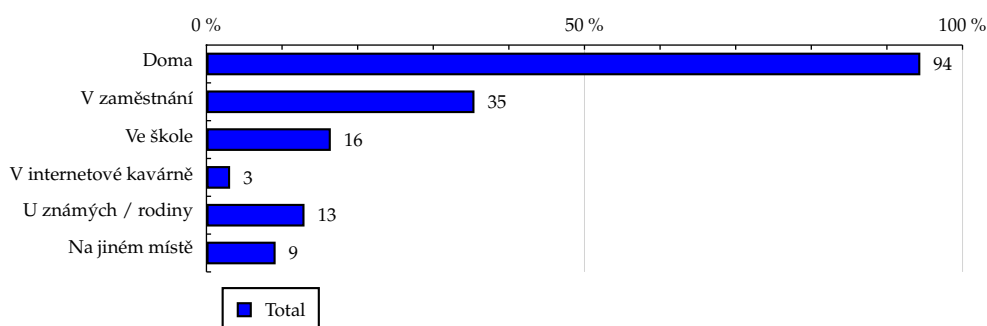
TOTAL

Tabulka 14: Všechna místa používání internetu

	TOTAL				
	RU (%)	RU (počet)	PV (%)	PV (počet)	TRP (%)
Doma	94.42	5 839 599	95.52	7 651 305 571	128 010.92
V zaměstnání	35.45	2 192 753	32.96	2 640 511 106	117 650.25
Ve škole	16.45	1 017 389	13.69	1 096 810 228	105 326.82
V internetové kavárně	3.13	193 463	2.71	217 168 733	109 671.22
U známých / rodiny	12.97	802 079	11.31	905 934 309	110 350.32
Na jiném místě	9.15	566 048	7.68	615 164 626	106 177.42

Zdroj: NetMonitor – SPIR – Mediaresearch & Gemius, Březen 2012

Graf 14: Všechna místa používání internetu dle RU(%)



Zdroj: NetMonitor – SPIR – Mediaresearch & Gemius, Březen 2012

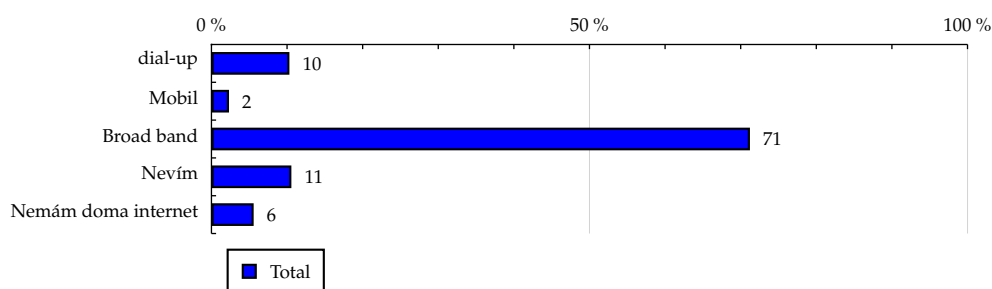
TOTAL

Tabulka 15: Způsob připojení doma

	TOTAL				
	RU (%)	RU (počet)	PV (%)	PV (počet)	TRP (%)
dial-up	10.31	637 925	10.79	864 071 012	132 334.88
Mobil	2.32	143 360	1.99	159 288 209	108 554.99
Broad band	71.22	4 404 847	73.88	5 918 303 137	131 268.62
Nevím	10.57	653 467	8.86	709 643 213	106 098.90
Nemám doma internet	5.58	345 033	4.48	358 942 581	101 638.63

Zdroj: NetMonitor – SPIR – Mediaresearch & Gemius, Březen 2012

Graf 15: Způsob připojení doma dle RU(%)



Zdroj: NetMonitor – SPIR – Mediaresearch & Gemius, Březen 2012

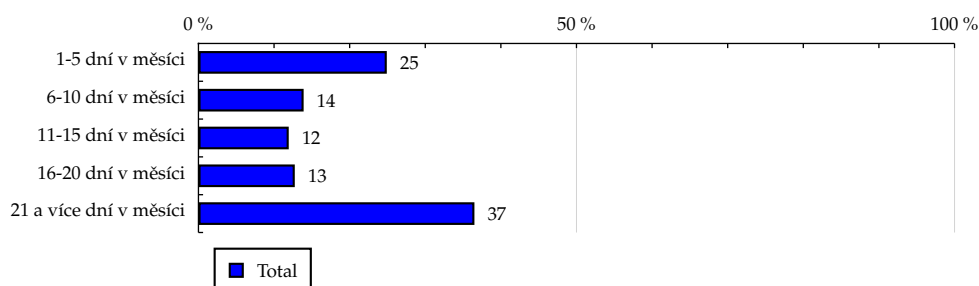
TOTAL

Tabulka 16: Měřená četnost užívání internetu (NetMonitor)

	TOTAL				
	RU (%)	RU (počet)	PV (%)	PV (počet)	TRP (%)
1-5 dní v měsíci	24.91	1 540 457	1.31	104 923 413	6 654.53
6-10 dní v měsíci	13.91	860 560	3.13	250 675 751	28 459.37
11-15 dní v měsíci	11.94	738 368	5.46	437 681 838	57 913.53
16-20 dní v měsíci	12.74	787 796	10.59	848 594 604	105 239.96
21 a více dní v měsíci	36.50	2 257 449	79.50	6 368 372 546	275 616.34

Zdroj: NetMonitor – SPIR – Mediaresearch & Gemius, Březen 2012

Graf 16: Měřená četnost užívání internetu (NetMonitor) dle RU(%)



Zdroj: NetMonitor – SPIR – Mediaresearch & Gemius, Březen 2012

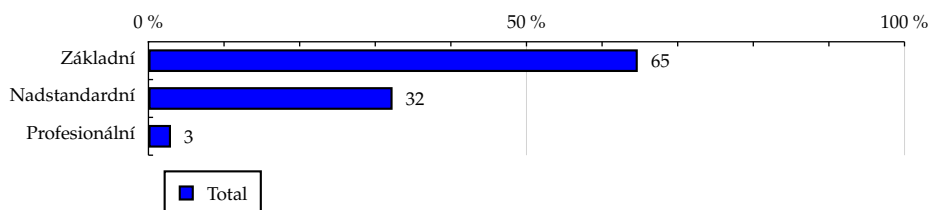
TOTAL

Tabulka 17: IT znalosti

	TOTAL				
	RU (%)	RU (počet)	PV (%)	PV (počet)	TRP (%)
Základní	64.72	4 002 843	67.76	5 427 667 839	132 476.61
Nadstandardní	32.29	1 997 253	29.76	2 383 646 604	116 601.24
Profesionální	2.98	184 535	2.48	198 933 708	105 323.01

Zdroj: NetMonitor – SPIR – Mediaresearch & Gemius, Březen 2012

Graf 17: IT znalosti dle RU(%)



Zdroj: NetMonitor – SPIR – Mediaresearch & Gemius, Březen 2012

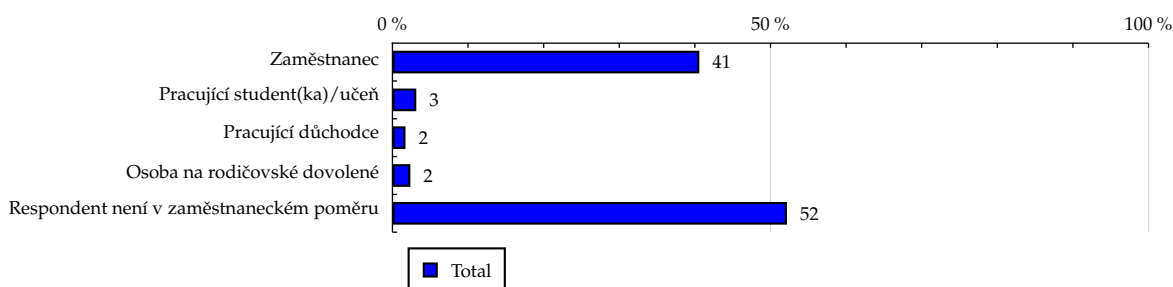
TOTAL

Tabulka 18: Ekonomicky aktivní jako

	TOTAL				
	RU (%)	RU (počet)	PV (%)	PV (počet)	TRP (%)
Zaměstnanec	40.59	2 510 064	42.08	3 370 951 951	131 208.60
Pracující student(ka)/učeň	3.15	194 629	2.68	214 506 717	107 677.77
Pracující důchodce	1.72	106 454	1.92	153 737 222	141 094.32
Osoba na rodičovské dovolené	2.37	146 630	2.58	206 587 572	137 649.35
Respondent není v zaměstnaneckém poměru	52.18	3 226 853	50.74	4 064 464 690	123 060.49

Zdroj: NetMonitor – SPIR – Mediaresearch & Gemius, Březen 2012

Graf 18: Ekonomicky aktivní jako dle RU(%)



Zdroj: NetMonitor – SPIR – Mediaresearch & Gemius, Březen 2012

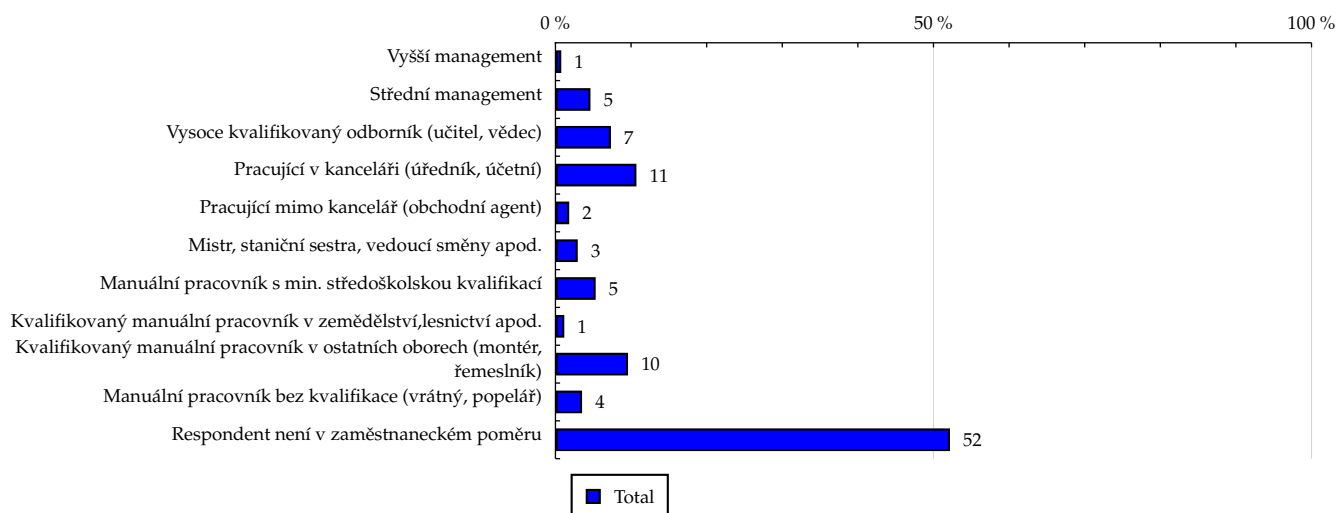
TOTAL

Tabulka 19: Charakteristika zaměstnání

	TOTAL				
	RU (%)	RU (počet)	PV (%)	PV (počet)	TRP (%)
Vyšší management	0.77	47 868	0.73	58 370 678	119 136.07
Střední management	4.63	286 170	4.82	385 785 703	131 708.94
Vysoce kvalifikovaný odborník (učitel, vědec)	7.34	453 745	5.65	452 813 837	97 499.46
Pracující v kanceláři (úředník, účetní)	10.71	662 598	10.95	877 341 857	129 363.94
Pracující mimo kancelář (obchodní agent)	1.82	112 857	1.65	131 850 814	114 142.81
Mistr, staniční sestra, vedoucí směny apod.	2.95	182 193	2.97	237 938 763	127 593.11
Manuální pracovník s min. středoškolskou kvalifikací	5.32	328 934	5.40	432 514 671	128 465.38
Kvalifikovaný manuální pracovník v zemědělství, lesnictví apod.	1.17	72 500	1.65	132 004 338	177 886.56
Kvalifikovaný manuální pracovník v ostatních oborech (montér, řemeslník)	9.60	593 456	11.94	956 729 787	157 505.31
Manuální pracovník bez kvalifikace (vrátný, popelář)	3.52	217 455	3.50	280 433 013	125 994.97
Respondent není v zaměstnaneckém poměru	52.18	3 226 853	50.74	4 064 464 690	123 060.49

Zdroj: NetMonitor – SPIR – Mediaresearch & Gemius, Březen 2012

Graf 19: Charakteristika zaměstnání dle RU(%)



Zdroj: NetMonitor – SPIR – Mediaresearch & Gemius, Březen 2012

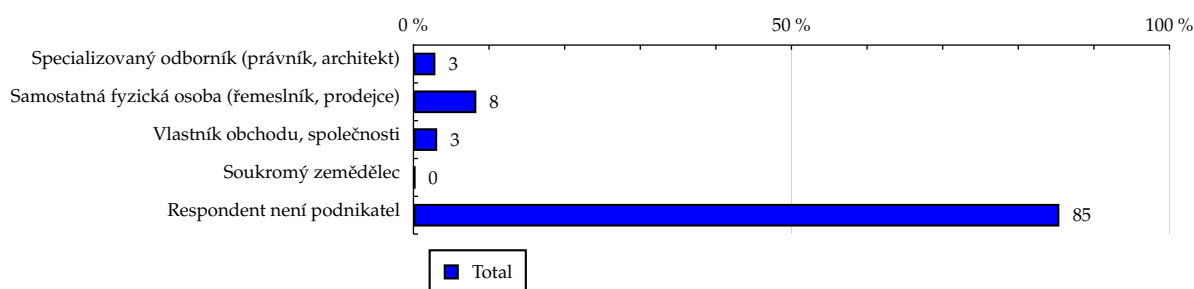
TOTAL

Tabulka 20: Podnikatelská činnost

	TOTAL				
	RU (%)	RU (počet)	PV (%)	PV (počet)	TRP (%)
Specializovaný odborník (právník, architekt)	2.90	179 531	2.47	198 240 810	107 881.64
Samostatná fyzická osoba (řemeslník, prodejce)	8.32	514 733	8.06	645 853 816	122 587.65
Vlastník obchodu, společnosti	3.14	194 064	2.79	223 712 970	112 626.50
Soukromý zemědělec	0.21	12 734	0.29	23 560 768	180 766.38
Respondent není podnikatel	85.43	5 283 570	86.38	6 918 879 788	127 938.97

Zdroj: NetMonitor – SPIR – Mediaresearch & Gemius, Březen 2012

Graf 20: Podnikatelská činnost dle RU(%)



Zdroj: NetMonitor – SPIR – Mediaresearch & Gemius, Březen 2012

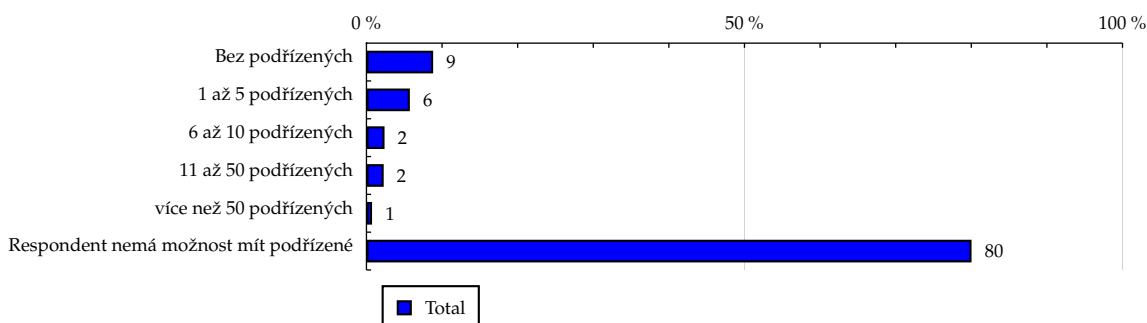
TOTAL

Tabulka 21: Počet podřízených

	TOTAL				
	RU (%)	RU (počet)	PV (%)	PV (počet)	TRP (%)
Bez podřízených	8.82	545 219	9.46	757 856 745	135 803.34
1 až 5 podřízených	5.74	355 043	4.95	396 130 347	109 006.10
6 až 10 podřízených	2.39	147 633	2.04	163 424 803	108 150.18
11 až 50 podřízených	2.28	141 296	2.13	170 735 562	118 055.78
více než 50 podřízených	0.74	45 908	0.59	47 377 287	100 826.37
Respondent nemá možnost mít podřízené	80.03	4 949 531	80.83	6 474 723 407	127 806.14

Zdroj: NetMonitor – SPIR – Mediaresearch & Gemius, Březen 2012

Graf 21: Počet podřízených dle RU(%)



Zdroj: NetMonitor – SPIR – Mediaresearch & Gemius, Březen 2012

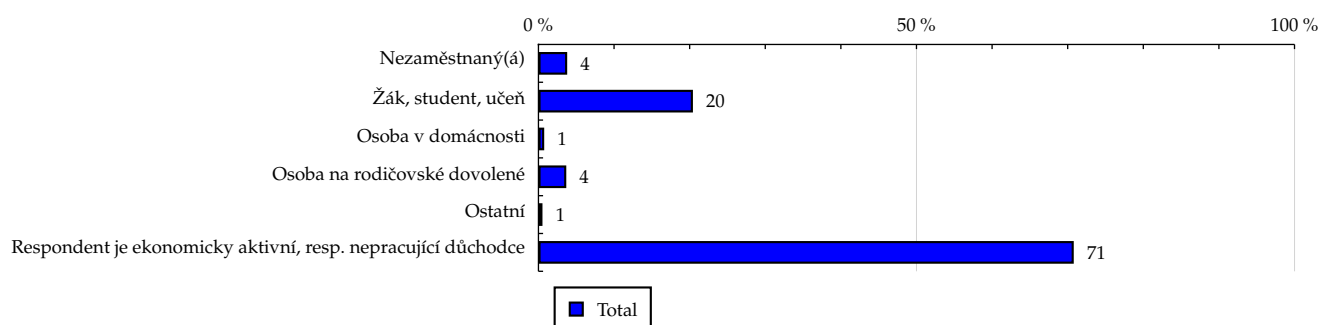
TOTAL

Tabulka 22: Ekonomicky neaktivní jako

	TOTAL				
	RU (%)	RU (počet)	PV (%)	PV (počet)	TRP (%)
Nezaměstnaný(á)	3.80	234 998	4.17	333 937 657	138 833.61
Žák, student, učeň	20.43	1 263 240	15.81	1 266 022 824	97 915.19
Osoba v domácnosti	0.76	47 009	0.86	68 886 126	143 166.96
Osoba na rodičovské dovolené	3.68	227 721	4.71	377 079 451	161 779.21
Ostatní	0.53	32 903	0.77	62 013 106	184 136.58
Respondent je ekonomicky aktivní, resp. nepracující důchodce	70.80	4 378 759	73.68	5 902 308 988	131 693.83

Zdroj: NetMonitor – SPIR – Mediaresearch & Gemius, Březen 2012

Graf 22: Ekonomicky neaktivní jako dle RU(%)



Zdroj: NetMonitor – SPIR – Mediaresearch & Gemius, Březen 2012

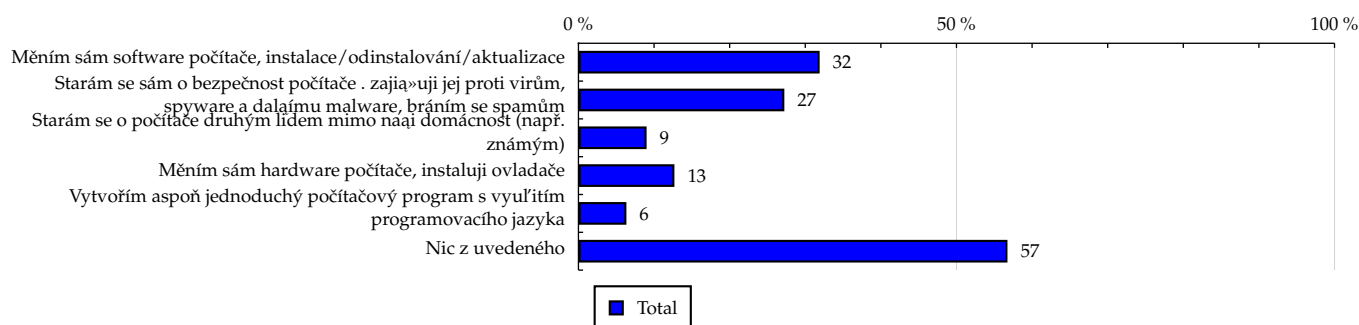
TOTAL

Tabulka 23: Činnost respondenta na počítači

	TOTAL				
	RU (%)	RU (počet)	PV (%)	PV (počet)	TRP (%)
Měním sám software počítače, instalace/odinstalování/aktualizace	31.90	1 973 176	34.03	2 725 737 713	134 962.37
Starám se sám o bezpečnost počítače . zajišťuji jej proti virům, spyware a dalším malware, bráním se spamům	27.23	1 684 315	27.85	2 230 675 215	129 392.00
Starám se o počítače druhým lidem mimo naši domácnost (např. známým)	9.01	557 457	9.08	727 482 535	127 498.49
Měním sám hardware počítače, instaluji ovladače	12.69	785 031	13.24	1 060 427 825	131 974.00
Vytvořím aspoň jednoduchý počítačový program s využitím programovacího jazyka	6.34	391 998	5.32	426 421 025	106 279.36
Nic z uvedeného	56.74	3 508 921	55.52	4 446 899 438	123 816.42

Zdroj: NetMonitor – SPIR – Mediaresearch & Gemius, Březen 2012

Graf 23: Činnost respondenta na počítači dle RU(%)



Zdroj: NetMonitor – SPIR – Mediaresearch & Gemius, Březen 2012

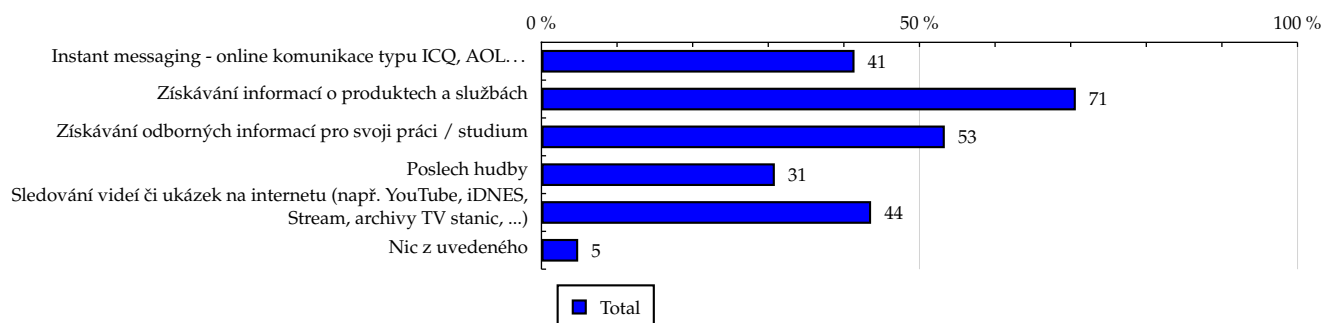
TOTAL

Tabulka 24: Pravidelné aktivity na internetu

	TOTAL				
	RU (%)	RU (počet)	PV (%)	PV (počet)	TRP (%)
Instant messaging - online komunikace typu ICQ, AOL...	41.41	2 560 865	39.42	3 157 562 185	120 464.66
Získávání informací o produktech a službách	70.68	4 371 316	72.78	5 829 460 642	130 289.90
Získávání odborných informací pro svoji práci / studium	53.35	3 299 767	50.62	4 054 960 391	120 059.87
Poslech hudby	30.87	1 908 906	33.29	2 666 917 757	136 495.88
Sledování videí či ukázek na internetu (např. YouTube, iDNES, Stream, archivy TV stanic, ...)	43.60	2 696 375	49.30	3 948 954 165	143 085.74
Nic z uvedeného	4.86	300 299	4.61	369 336 847	120 160.63

Zdroj: NetMonitor – SPIR – Mediaresearch & Gemius, Březen 2012

Graf 24: Pravidelné aktivity na internetu dle RU(%)



Zdroj: NetMonitor – SPIR – Mediaresearch & Gemius, Březen 2012

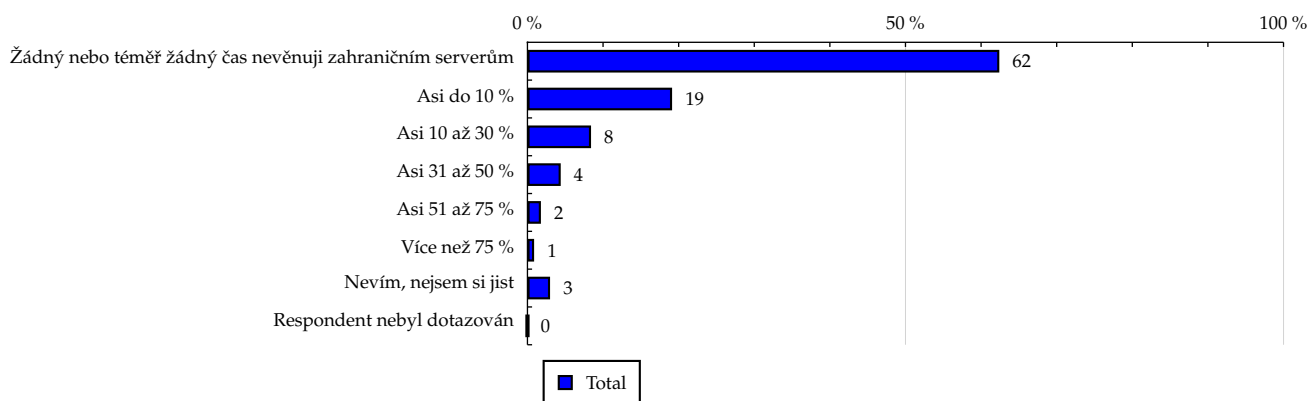
TOTAL

Tabulka 25: Čas trávený na zahraničních serverech v cizích jazycích vyjma slovenštiny

	TOTAL				
	RU (%)	RU (počet)	PV (%)	PV (počet)	TRP (%)
Žádný nebo téměř žádný čas nevěnuji zahraničním serverům	62.41	3 859 735	66.02	5 288 268 538	133 859.93
Asi do 10 %	19.13	1 183 147	18.31	1 466 615 970	121 107.76
Asi 10 až 30 %	8.41	519 958	7.78	623 269 230	117 112.10
Asi 31 až 50 %	4.40	271 936	3.43	275 149 877	98 854.53
Asi 51 až 75 %	1.78	110 384	1.23	98 232 045	86 944.02
Více než 75 %	0.88	54 518	0.92	73 769 485	132 199.76
Nevím, nejsem si jist	2.99	184 952	2.31	184 943 007	97 694.77
Respondent nebyl dotazován	0.00	0	0.00	0	-

Zdroj: NetMonitor – SPIR – Mediaresearch & Gemius, Březen 2012

Graf 25: Čas trávený na zahraničních serverech v cizích jazycích vyjma slovenštiny dle RU(%)



Zdroj: NetMonitor – SPIR – Mediaresearch & Gemius, Březen 2012

LEGENDA

Níže uváděný pojem "cílová skupina" (daná cílová skupina, vybraná cílová skupina, vybraná CS) je zde používán ve smyslu cílová skupina uvedená v řádku tabulky (resp. sloupci grafu) daného socio-demografického ukazatele, tj. např. cílová skupina "ženy", "Liberecký kraj", "Důchodce" apod. Cílová skupina Všichni je definována jako Osoby ve věku 10+ let, které alespoň jednou v posledním měsíci navštívily internet.

MÉDIUM:

RU(počet) – počet návštěvníků (reálných uživatelů) vybraného média z příslušné cílové skupiny

RU(%) – složení návštěvníků

Informace o profilu návštěvníků vybraného média – v podobě procentuálního rozložení uživatelů internetu (dle Reache) mezi jednotlivé cílové skupiny.

$RU(\%) = RU(\text{počet})(\text{médium})(\text{vybraná CS}) / RU(\text{počet})(\text{médium})(\text{CS všichni}) * 100$

Reach(%) – poměr počtu návštěvníků média z příslušné cílové skupiny ku velikosti této cílové skupiny

$Reach(\%)(\text{CS}) = RU(\text{počet})(\text{médium})(\text{CS}) / \text{velikost CS}(\text{počet}) * 100$

PV(počet) – počet zobrazení (page views) generovaných na médiu uživateli z příslušné cílové skupiny

PV(%) – složení zobrazení (page views)

Informace o profilu návštěvníků vybraného média – v podobě procentuálního rozložení uživatelů internetu (dle zobrazení (page views)) mezi jednotlivé cílové skupiny.

$PV(\%) = PV(\text{počet})(\text{médium})(\text{vybraná CS}) / PV(\text{počet})(\text{médium})(\text{CS všichni}) * 100$

TRP(%) – Target Rating Points

Hrubý zásah dané cílové skupiny na vybraném médiu.

$TRP(\%) = PV(\text{počet})(\text{médium}) / \text{velikost CS}(\text{počet}) * 100$

(obdobně je definován ukazatel GRP(%) Gross Rating Points, pouze jako cílová skupina je brána celá populace, cílová skupina "Všichni")

Afinita(%) – afinita reache

Koeficient vyjadřující vztah návštěvnosti vybraného média k návštěvnosti všech měřených médií.

$Afinita(\%) = Reach(\%)(\text{médium})(\text{vybraná CS}) / Reach(\%)(\text{médium})(\text{CS všichni})$

TOTAL:

Total RU(počet) – počet návštěvníků (reálných uživatelů) všech měřených médií z příslušné cílové skupiny

Total RU(%) – složení návštěvníků, tj. informace o profilu Reache celkem pro všechna měřená média

Informace o profilu návštěvníků všech měřených médií – v podobě procentuálního rozložení uživatelů internetu (dle Reache) mezi jednotlivé cílové skupiny.

$RU(\%) = RU(\text{počet})(\text{všechna média})(\text{vybraná CS}) / RU(\text{počet})(\text{všechna média})(\text{CS všichni}) * 100$

Total PV(počet) – počet zobrazení (page views) generovaných na všech měřených médiích uživateli z příslušné cílové skupiny

Total PV(%) – složení zobrazení, tj. informace o profilu zobrazení (page views) celkem pro všechna měřená média

Informace o profilu návštěvníků všech měřených médií – v podobě procentuálního rozložení uživatelů internetu (dle zobrazení (page views)) mezi jednotlivé cílové skupiny.

$PV(\%) = PV(\text{počet})(\text{všechna média})(\text{vybraná CS}) / PV(\text{počet})(\text{všechna média})(\text{CS všichni}) * 100$

Otázka IT znalosti

Základní – osoby, které deklarují základní znalosti práce s počítačem a internetem. (např. psaní základních textů, ukládání souborů, elektronická pošta, prohlížení www stránek apod.)

Nadstandardní – osoby, které deklarují užívání počítače a internetu na nadstandardní úrovni. (např. využívání matematických funkcí v tabulkovém procesoru, tvorba grafických prezentací, práce s vyhledávači, databáze na uživatelské úrovni apod.)

Profesionální – osoby, které se profesionálně věnují IT, technologiím apod. (např. programátorská nebo administrátorská činnost)

ABCDE klasifikace

ABCDE klasifikace umožňuje posuzování sociálního a ekonomického postavení jednotlivců ve společnosti. Obvykle je počítána pro přednostu domácnosti (hlavu domácnosti), vzhledem ke specifiku internetového dotazování byla přijata metoda přímého výpočtu přímo pro jednotlivé respondenty. Na aktualizaci ABCDE klasifikace pracovala v posledním roce metodická komise se zástupci výzkumných agentur, reklamních agentur a odborné veřejnosti. Výsledkem je navržení škály A,B,C1,C2,D,E1,E2,E3. Tato škála odpovídá mezinárodnímu standardu potvrzeného sdružením ESOMAR a i algoritmus zařazení jednotlivce odpovídá mezinárodním zvyklostem. ABCDE klasifikace rozčleňuje jednotlivce domácnosti do sociálních kategorií na základě ekonomického postavení (ekonomicky aktivní x neaktivní jednotlivce). Pro ekonomicky aktivní potom rozlišuje podnikatele a zaměstnance. Pozice v zaměstnání potom slouží k další diferenciaci (včetně případného počtu podřízených osob pro vedoucí zaměstnance). Pro všechny vzniklé třídy má na závěrečné zařazení vliv vzdělání zkoumané osoby. Pro ekonomicky neaktivní osoby se na základě standardu ESOMAR nepostupuje dle jejich posledního zaměstnání, ale na základě stupně ekonomické síly měřené prostřednictvím vybavenosti domácnosti, vliv vzdělání se projevuje i zde. Vzhledem k tomu, že mezinárodní postup odpovídá evropským stupňům, vychází při jeho použití horší sociální struktura obyvatel ČR než bylo zvykem pro stávající klasifikaci ABCD, nicméně tato struktura umožňuje provádět srovnání v rámci Evropy. Přesto se komise rozhodla, že pro použití v rámci ČR bude použita upravená škála, která zohlední specifika ČR. Tato upravená škála vzniká z evropského standardu posunutím o jednu nebo dvě třídy výše či níže na základě indexu životního minima domácnosti, ve které zkoumaná osoba žije.

A – Skupina s nejvyšším sociálním statusem ve společnosti daným vysoce prestižním zaměstnáním a zároveň nejvyššími příjmy.

B – Skupina s nadprůměrnými příjmy, obvykle vyšší management a skupina vyšších profesionálů s minimálně středoškolským vzděláním.

C1, C2 – Skupina s průměrným životním standardem a průměrnými příjmy. Jde o skupinu např. malých podnikatelů a živnostníků, techniků, úředníků a nižších odborníků.

D – Skupina s průměrným až mírně podprůměrným životním standardem. Patří sem např. skupina kvalifikovaných manuálních pracovníků.

E1, E2, E3 – Skupina charakterizována podprůměrným životním standardem, kde se nacházejí především neaktivní jednotlivci, tzn. nezaměstnaní, důchodci nebo nekvalifikovaní dělníci apod.

Otázky k ekonomické aktivitě a k zaměstnání:

Tyto otázky (ot.18, 19, 20, 21 a 22) jsou (mimo jiných) použity především ke stanovení ABCDE klasifikace. Na základě odpovědi respondenta na otázku 8 (Ekonomická aktivita) je dále dotazován skupinou specifických otázek. Otázka 8 je tedy použita jako filtr pro kladení dalších otázek. Tedy výše uvedených pět otázek není položeno každému respondentovi. Proto pro možnost tvorby cílových skupin v rámci celé populace je doplněna segmentace jednotlivých odpovědí na tuto otázku o skupinu respondentů, kterým tato příslušná otázka nebyla položena. Tedy například u otázky č. 20 "Podnikatelská činnost" je tato skupina označena "Respondent není podnikatel".