

## SPIR NetMonitor

### Výzkum sociodemografie návštěvníků internetu v České Republice

Název média:

**TOTAL**

Měsíc:

**Listopad 2012**

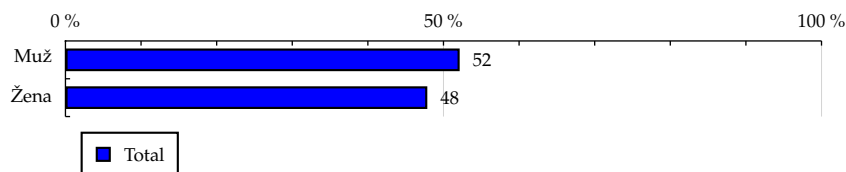
Základní informace	
Velikost internetové populace ČR	6 608 352
Počet respondentů	
Total (za všechna měřená média)	N = 22 800
RU(počet)	6 456 359
Reach(%)	97.70
PV(počet) (od návštěvníků z ČR)	8 185 598 084
PV(počet) (od všech návštěvníků)	8 772 490 852
GRP (%)	123 867.46

**Zdroj: NetMonitor – SPIR – Mediaresearch & Gemius  
Listopad 2012**

**TOTAL**
**Tabulka 1: Pohlaví**

	TOTAL				
	RU (%)	RU (počet)	PV (%)	PV (počet)	TRP (%)
Muž	52.14	3 366 604	51.94	4 251 469 259	123 379.07
Žena	47.86	3 089 755	48.06	3 934 128 825	124 399.62

Zdroj: NetMonitor – SPIR – Mediaresearch & Gemius, Listopad 2012

**Graf 1: Pohlaví dle RU(%)**


Zdroj: NetMonitor – SPIR – Mediaresearch & Gemius, Listopad 2012

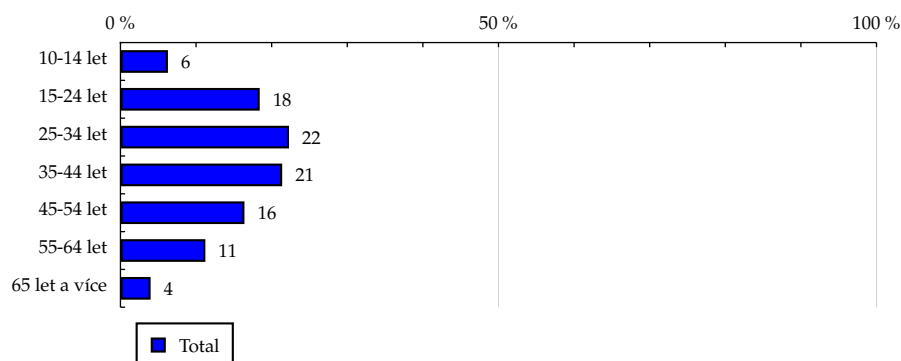
# TOTAL

Tabulka 2: Věk

	TOTAL				
	RU (%)	RU (počet)	PV (%)	PV (počet)	TRP (%)
10-14 let	6.28	405 330	3.35	274 070 067	66 061.34
15-24 let	18.42	1 189 327	17.72	1 450 171 661	119 127.66
25-34 let	22.29	1 439 187	24.05	1 968 329 777	133 621.08
35-44 let	21.39	1 380 950	21.56	1 764 557 049	124 839.53
45-54 let	16.40	1 058 906	17.22	1 409 582 616	130 055.07
55-64 let	11.23	725 178	11.90	973 686 687	131 180.42
65 let a více	3.99	257 479	4.22	345 200 227	130 985.66

Zdroj: NetMonitor – SPIR – Mediaresearch & Gemius, Listopad 2012

Graf 2: Věk dle RU(%)



Zdroj: NetMonitor – SPIR – Mediaresearch & Gemius, Listopad 2012

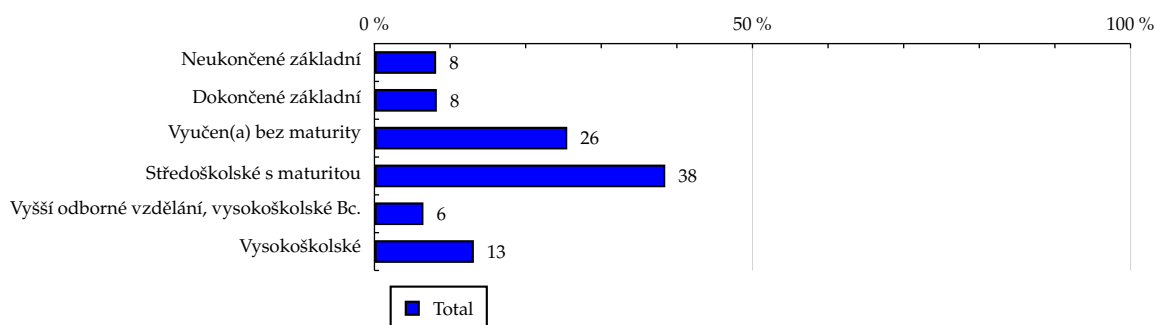
TOTAL

Tabulka 3: Nejvyšší dokončené vzdělání

	TOTAL				
	RU (%)	RU (počet)	PV (%)	PV (počet)	TRP (%)
Neukončené základní	8.16	526 580	4.68	382 702 278	71 005.37
Dokončené základní	8.25	532 971	8.45	691 450 583	126 751.00
Vyučen(a) bez maturity	25.50	1 646 113	28.84	2 360 518 553	140 101.28
Středoškolské s maturitou	38.46	2 483 245	40.55	3 319 109 745	130 585.97
Vyšší odborné vzdělání, vysokoškolské Bc.	6.48	418 630	6.53	534 268 318	124 687.66
Vysokoškolské	13.15	848 818	10.96	897 548 608	103 308.91

Zdroj: NetMonitor – SPIR – Mediaresearch & Gemius, Listopad 2012

Graf 3: Nejvyšší dokončené vzdělání dle RU(%)



Zdroj: NetMonitor – SPIR – Mediaresearch & Gemius, Listopad 2012

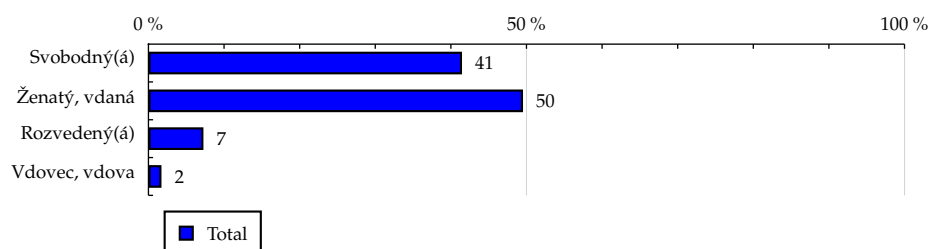
# TOTAL

**Tabulka 4: Rodinný stav**

	TOTAL				
	RU (%)	RU (počet)	PV (%)	PV (počet)	TRP (%)
Svobodný(á)	41.47	2 677 196	38.88	3 182 708 902	116 147.88
Ženatý, vdaná	49.54	3 198 558	51.02	4 176 217 365	127 562.60
Rozvedený(á)	7.27	469 574	8.19	670 406 839	139 485.44
Vdovec, vdova	1.72	111 031	1.91	156 264 978	137 502.56

Zdroj: NetMonitor – SPIR – Mediaresearch & Gemius, Listopad 2012

**Graf 4: Rodinný stav dle RU(%)**



Zdroj: NetMonitor – SPIR – Mediaresearch & Gemius, Listopad 2012

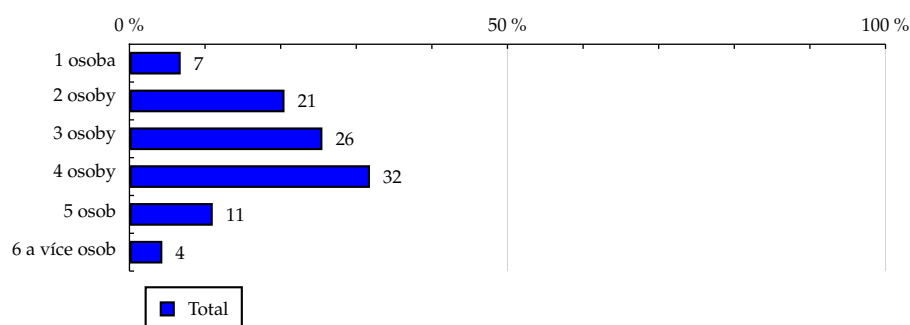
# TOTAL

**Tabulka 5: Počet osob v domácnosti**

	TOTAL				
	RU (%)	RU (počet)	PV (%)	PV (počet)	TRP (%)
1 osoba	6.78	437 828	7.69	629 579 004	140 488.46
2 osoby	20.51	1 324 168	21.09	1 726 132 961	127 357.82
3 osoby	25.52	1 647 690	26.75	2 189 946 110	129 853.13
4 osoby	31.81	2 053 854	29.61	2 423 971 160	115 306.13
5 osob	11.02	711 652	10.86	888 791 783	122 018.85
6 a více osob	4.35	281 166	4.00	327 177 067	113 687.76

Zdroj: NetMonitor – SPIR – Mediaresearch & Gemius, Listopad 2012

**Graf 5: Počet osob v domácnosti dle RU(%)**



Zdroj: NetMonitor – SPIR – Mediaresearch & Gemius, Listopad 2012

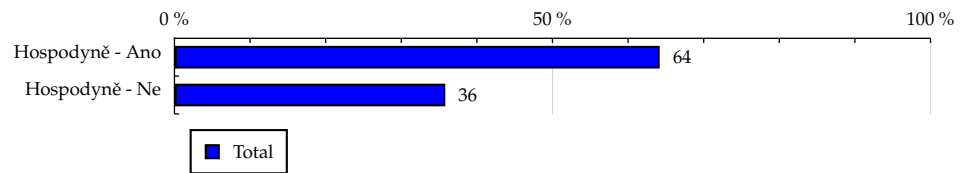
# TOTAL

**Tabulka 6: Hospodyně**

	TOTAL				
	RU (%)	RU (počet)	PV (%)	PV (počet)	TRP (%)
Hospodyně - Ano	64.18	4 143 557	66.94	5 479 425 393	129 198.12
Hospodyně - Ne	35.82	2 312 802	33.06	2 706 172 691	114 317.20

Zdroj: NetMonitor – SPIR – Mediaresearch & Gemius, Listopad 2012

**Graf 6: Hospodyně dle RU(%)**



Zdroj: NetMonitor – SPIR – Mediaresearch & Gemius, Listopad 2012

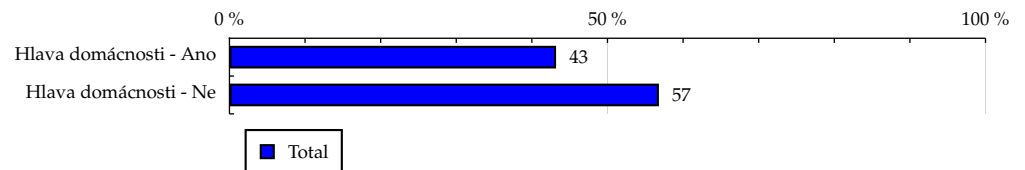
# TOTAL

**Tabulka 7: Hlava domácnosti**

	TOTAL				
	RU (%)	RU (počet)	PV (%)	PV (počet)	TRP (%)
Hlava domácnosti - Ano	43.20	2 788 960	43.70	3 577 176 304	125 311.98
Hlava domácnosti - Ne	56.80	3 667 399	56.30	4 608 421 780	122 768.95

Zdroj: NetMonitor – SPIR – Mediaresearch & Gemius, Listopad 2012

**Graf 7: Hlava domácnosti dle RU(%)**



Zdroj: NetMonitor – SPIR – Mediaresearch & Gemius, Listopad 2012



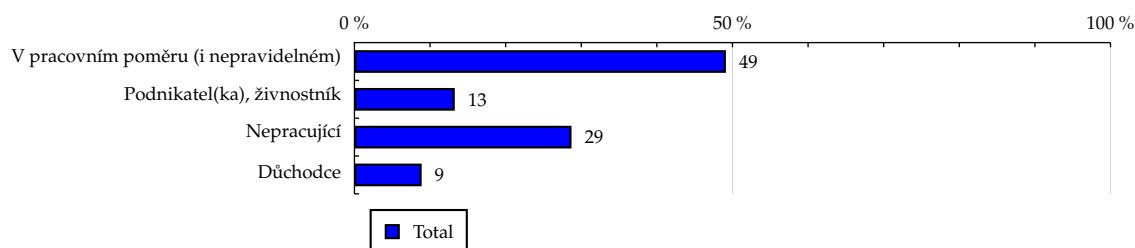
# TOTAL

**Tabulka 8: Ekonomická aktivita**

	TOTAL				
	RU (%)	RU (počet)	PV (%)	PV (počet)	TRP (%)
V pracovním poměru (i nepravidelném)	49.13	3 172 275	48.43	3 964 498 572	122 098.96
Podnikatel(ka), živnostník	13.27	856 528	13.31	1 089 202 922	124 240.06
Nepracující	28.71	1 853 622	27.57	2 257 050 967	118 963.74
Důchodce	8.89	573 933	10.69	874 845 623	148 923.88

Zdroj: NetMonitor – SPIR – Mediaresearch & Gemius, Listopad 2012

**Graf 8: Ekonomická aktivita dle RU(%)**



Zdroj: NetMonitor – SPIR – Mediaresearch & Gemius, Listopad 2012

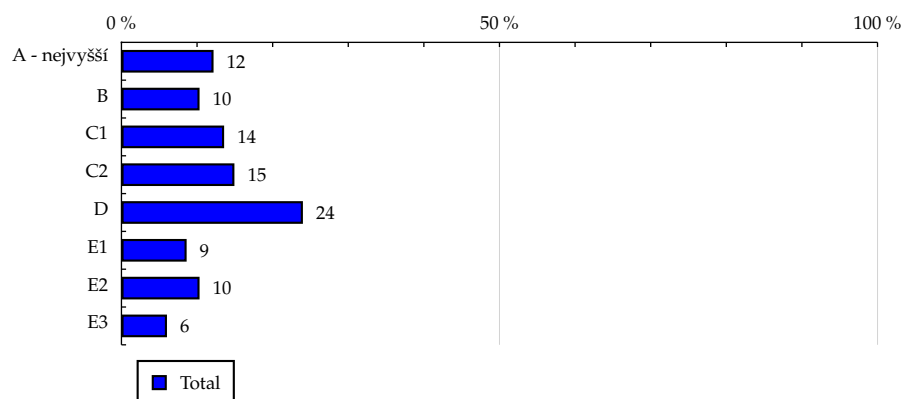
# TOTAL

Tabulka 9: ABCDE národní socioekonomická klasifikace

	TOTAL				
	RU (%)	RU (počet)	PV (%)	PV (počet)	TRP (%)
A - nejvyšší	12.18	786 632	11.48	940 052 877	116 754.92
B	10.33	666 836	11.06	904 929 877	132 583.66
C1	13.58	876 933	13.68	1 120 151 254	124 797.17
C2	14.94	964 474	16.37	1 340 260 739	135 766.67
D	24.00	1 549 474	23.03	1 885 088 283	118 861.68
E1	8.62	556 697	8.90	728 532 480	127 856.98
E2	10.33	666 928	9.28	759 922 179	111 322.94
E3	6.02	388 383	6.19	506 660 396	127 453.04

Zdroj: NetMonitor – SPIR – Mediaresearch & Gemius, Listopad 2012

Graf 9: ABCDE národní socioekonomická klasifikace dle RU(%)



Zdroj: NetMonitor – SPIR – Mediaresearch & Gemius, Listopad 2012

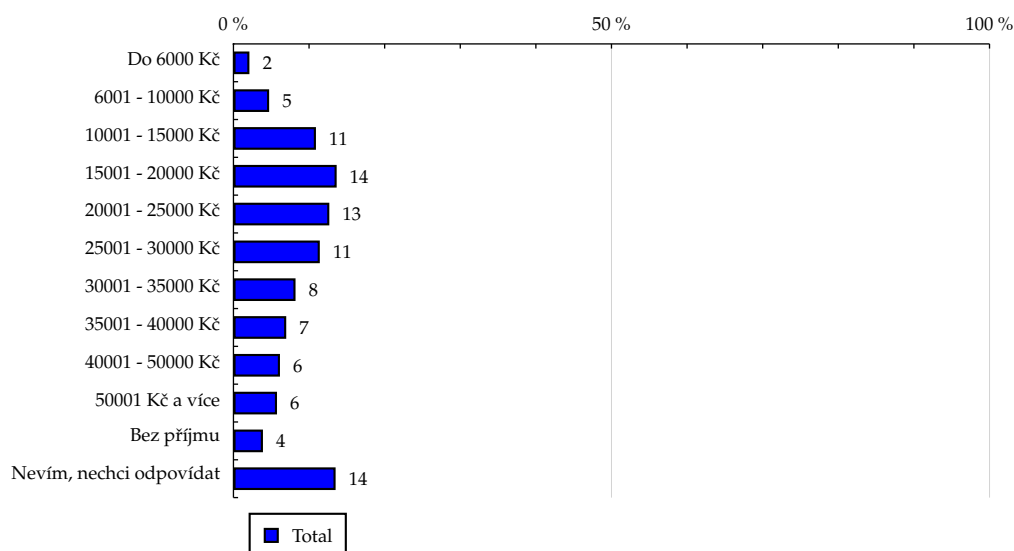
# TOTAL

Tabulka 10: Čistý příjem domácnosti

	TOTAL				
	RU (%)	RU (počet)	PV (%)	PV (počet)	TRP (%)
Do 6000 Kč	2.11	135 966	1.90	155 825 066	111 969.77
6001 - 10000 Kč	4.72	304 976	5.07	414 713 627	132 854.37
10001 - 15000 Kč	10.91	704 500	11.70	957 665 959	132 808.96
15001 - 20000 Kč	13.65	881 187	14.33	1 172 664 918	130 017.02
20001 - 25000 Kč	12.68	818 722	13.92	1 139 558 294	135 986.10
25001 - 30000 Kč	11.42	737 211	11.59	949 054 760	125 774.82
30001 - 35000 Kč	8.21	529 757	8.47	693 322 976	127 865.31
35001 - 40000 Kč	6.98	450 922	6.96	569 432 520	123 377.18
40001 - 50000 Kč	6.15	397 344	5.98	489 660 638	120 398.96
50001 Kč a více	5.76	371 994	5.31	435 040 466	114 258.19
Bez příjmu	3.90	251 686	3.27	267 761 082	103 939.69
Nevím, nechci odpovídat	13.51	872 088	11.49	940 897 779	105 408.68

Zdroj: NetMonitor – SPIR – Mediaresearch & Gemius, Listopad 2012

Graf 10: Čistý příjem domácnosti dle RU(%)



Zdroj: NetMonitor – SPIR – Mediaresearch & Gemius, Listopad 2012

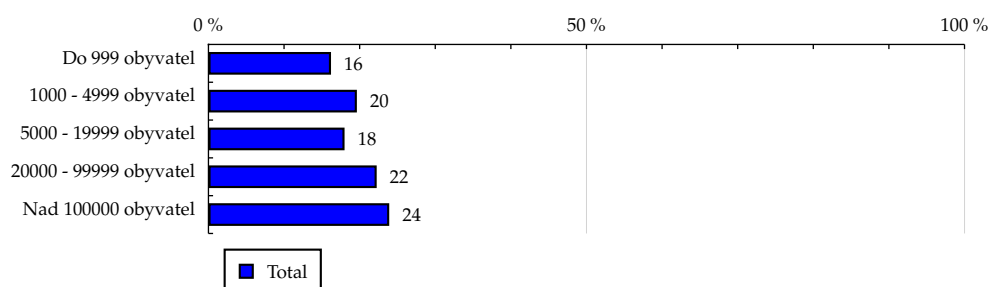
# TOTAL

**Tabulka 11: Velikost místa bydliště**

	TOTAL				
	RU (%)	RU (počet)	PV (%)	PV (počet)	TRP (%)
Do 999 obyvatel	16.21	1 046 575	15.16	1 240 647 755	115 817.11
1000 - 4999 obyvatel	19.63	1 267 384	20.41	1 670 783 343	128 797.21
5000 - 19999 obyvatel	18.00	1 162 274	18.78	1 537 288 698	129 223.49
20000 - 99999 obyvatel	22.25	1 436 410	22.51	1 842 704 921	125 334.80
Nad 100000 obyvatel	23.91	1 543 715	23.14	1 894 173 366	119 880.05

Zdroj: NetMonitor – SPIR – Mediaresearch & Gemius, Listopad 2012

**Graf 11: Velikost místa bydliště dle RU(%)**



Zdroj: NetMonitor – SPIR – Mediaresearch & Gemius, Listopad 2012

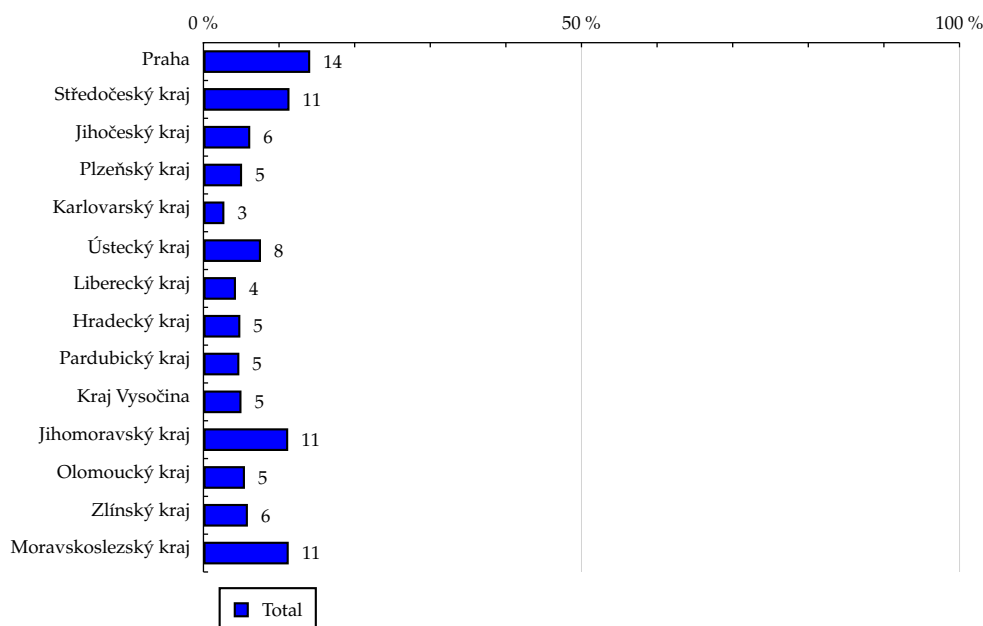
# TOTAL

Tabulka 12: Kraj

	TOTAL				
	RU (%)	RU (počet)	PV (%)	PV (počet)	TRP (%)
Praha	14.12	911 509	13.56	1 110 134 132	118 989.51
Středočeský kraj	11.38	734 992	11.08	907 281 988	120 601.87
Jihočeský kraj	6.19	399 842	6.03	493 916 842	120 686.56
Plzeňský kraj	5.11	329 661	5.44	445 444 199	132 014.06
Karlovarský kraj	2.77	179 098	2.64	216 166 243	117 920.50
Ústecký kraj	7.61	491 393	7.37	603 384 117	119 966.13
Liberecký kraj	4.30	277 816	4.22	345 603 801	121 538.62
Hradecký kraj	4.88	314 812	5.09	417 019 031	129 419.31
Pardubický kraj	4.75	306 740	4.64	379 519 143	120 880.62
Kraj Vysočina	5.03	324 947	5.50	450 572 221	135 470.63
Jihomoravský kraj	11.21	723 758	10.49	858 423 343	115 878.42
Olomoucký kraj	5.49	354 517	5.27	431 459 883	118 904.08
Zlínský kraj	5.88	379 311	6.50	532 127 199	137 060.87
Moravskoslezský kraj	11.28	727 954	12.15	994 545 942	133 479.61

Zdroj: NetMonitor – SPIR – Mediaresearch & Gemius, Listopad 2012

Graf 12: Kraj dle RU(%)

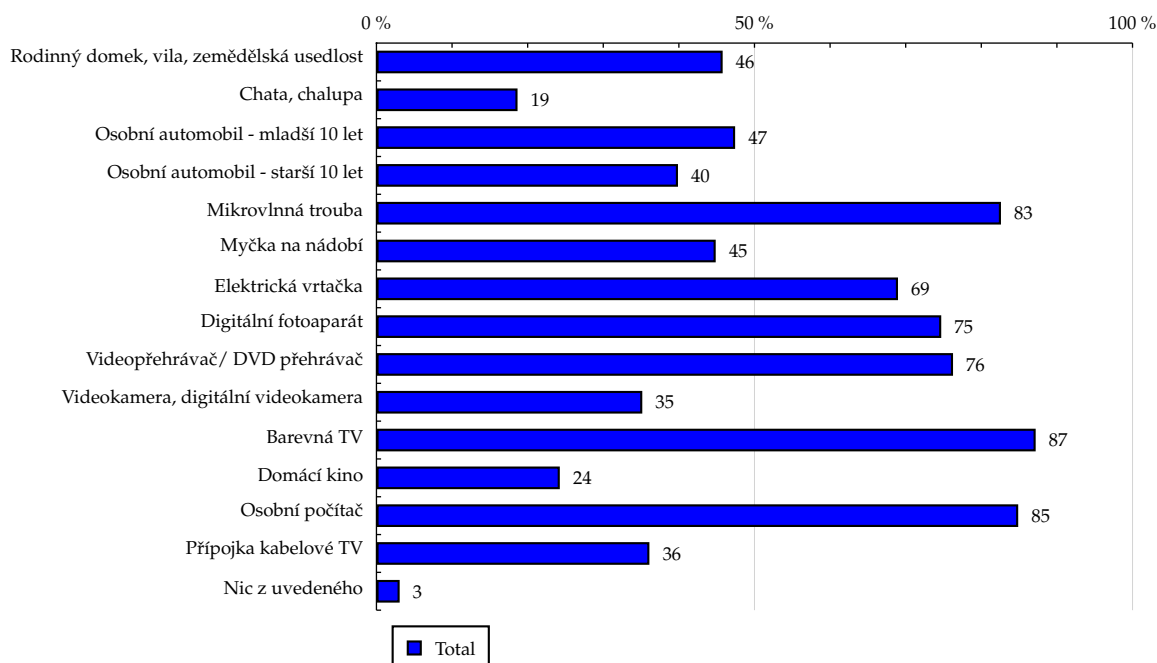


Zdroj: NetMonitor – SPIR – Mediaresearch & Gemius, Listopad 2012

**Tabulka 13: Vybavenost**

	TOTAL				
	RU (%)	RU (počet)	PV (%)	PV (počet)	TRP (%)
Rodinný domek, vila, zemědělská usedlost	45.79	2 956 061	44.49	3 641 611 111	120 357.92
Chata, chalupa	18.66	1 204 568	17.33	1 418 611 575	115 060.62
Osobní automobil - mladší 10 let	47.44	3 062 862	45.03	3 686 315 207	117 587.08
Osobní automobil - starší 10 let	39.88	2 574 830	41.12	3 365 775 750	127 711.82
Mikrovlnná trouba	82.60	5 333 055	82.15	6 724 429 953	123 189.56
Myčka na nádobí	44.87	2 896 754	41.34	3 383 937 342	114 131.40
Elektrická vrtačka	68.98	4 453 555	66.44	5 438 325 098	119 303.42
Digitální fotoaparát	74.70	4 823 166	74.23	6 076 440 036	123 086.81
Videopřehrávač/ DVD přehrávač	76.26	4 923 436	74.55	6 102 461 097	121 096.41
Videokamera, digitální videokamera	35.16	2 269 942	34.00	2 782 920 242	119 778.96
Barevná TV	87.19	5 629 243	86.73	7 099 414 022	123 215.98
Domácí kino	24.25	1 565 497	22.90	1 874 749 052	116 999.84
Osobní počítač	84.88	5 479 914	85.27	6 979 591 205	124 437.36
Přípojka kabelové TV	36.10	2 330 734	35.67	2 919 714 783	122 388.94
Nic z uvedeného	3.07	198 455	2.94	240 806 939	118 549.54

Zdroj: NetMonitor – SPIR – Mediaresearch & Gemius, Listopad 2012

**Graf 13: Vybavenost dle RU(%)**


Zdroj: NetMonitor – SPIR – Mediaresearch & Gemius, Listopad 2012

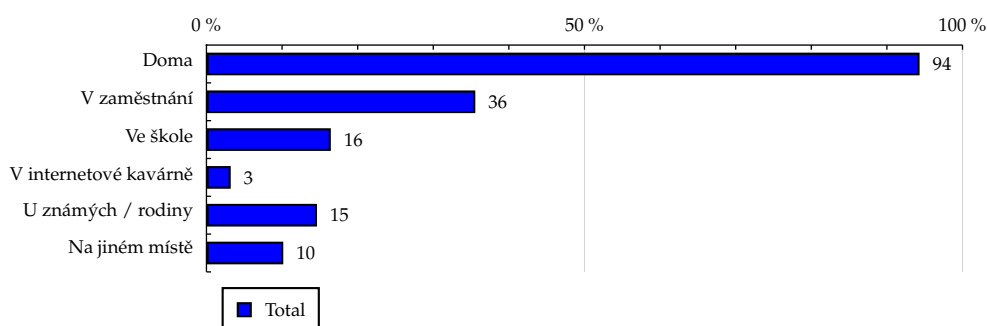
# TOTAL

**Tabulka 14: Všechna místa používání internetu**

	TOTAL				
	RU (%)	RU (počet)	PV (%)	PV (počet)	TRP (%)
Doma	94.32	6 089 886	95.32	7 802 601 308	125 177.08
V zaměstnání	35.56	2 295 825	32.72	2 678 449 930	113 982.76
Ve škole	16.45	1 062 225	12.99	1 063 086 887	97 779.24
V internetové kavárně	3.21	206 941	2.81	229 935 929	108 555.82
U známých / rodiny	14.62	944 149	12.49	1 022 331 158	105 790.16
Na jiném místě	10.16	655 758	9.02	738 311 897	109 999.51

Zdroj: NetMonitor – SPIR – Mediaresearch & Gemius, Listopad 2012

**Graf 14: Všechna místa používání internetu dle RU(%)**

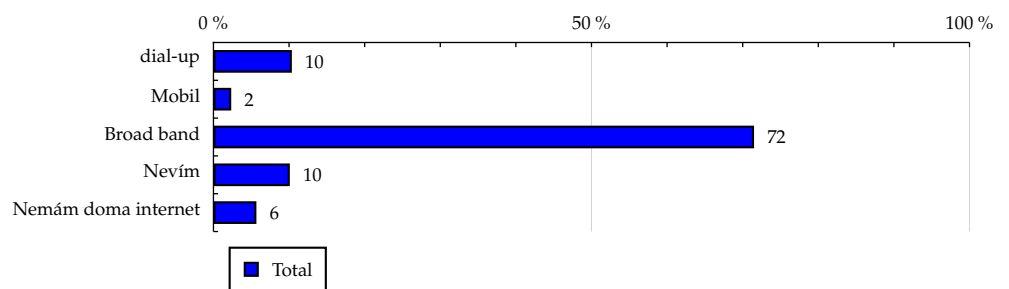


Zdroj: NetMonitor – SPIR – Mediaresearch & Gemius, Listopad 2012

**TOTAL**
**Tabulka 15: Způsob připojení doma**

	TOTAL				
	RU (%)	RU (počet)	PV (%)	PV (počet)	TRP (%)
dial-up	10.37	669 350	10.73	877 955 064	128 148.38
Mobil	2.35	151 626	2.22	181 538 458	116 974.04
Broad band	71.50	4 616 523	73.69	6 031 819 862	127 652.09
Nevím	10.10	652 386	8.69	711 287 923	106 520.96
Nemám doma internet	5.68	366 473	4.68	382 996 776	102 104.96

Zdroj: NetMonitor – SPIR – Mediaresearch & Gemius, Listopad 2012

**Graf 15: Způsob připojení doma dle RU(%)**


Zdroj: NetMonitor – SPIR – Mediaresearch & Gemius, Listopad 2012



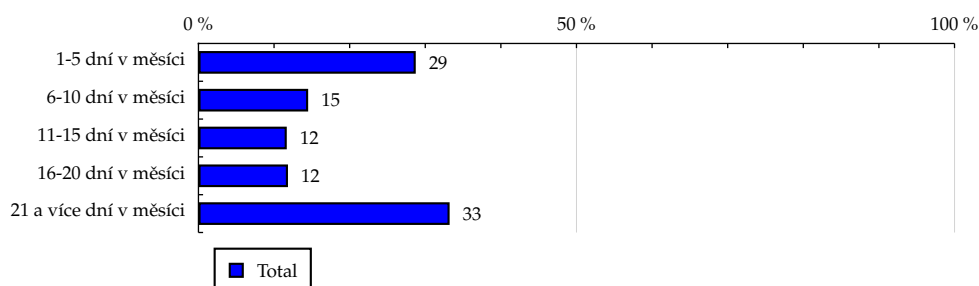
## TOTAL

**Tabulka 16: Měřená četnost užívání internetu (NetMonitor)**

	TOTAL				
	RU (%)	RU (počet)	PV (%)	PV (počet)	TRP (%)
1-5 dní v měsíci	28.74	1 855 668	1.64	133 893 637	7 049.43
6-10 dní v měsíci	14.51	937 054	3.60	294 966 728	30 754.08
11-15 dní v měsíci	11.68	754 004	5.80	475 112 012	61 562.58
16-20 dní v měsíci	11.84	764 560	11.41	933 841 736	119 331.72
21 a více dní v měsíci	33.22	2 145 072	77.55	6 347 783 970	289 117.75

Zdroj: NetMonitor – SPIR – Mediaresearch & Gemius, Listopad 2012

**Graf 16: Měřená četnost užívání internetu (NetMonitor) dle RU(%)**



Zdroj: NetMonitor – SPIR – Mediaresearch & Gemius, Listopad 2012

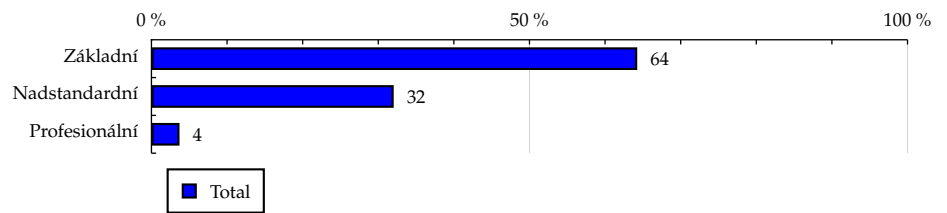
# TOTAL

Tabulka 17: IT znalosti

	TOTAL				
	RU (%)	RU (počet)	PV (%)	PV (počet)	TRP (%)
Základní	64.25	4 148 120	66.53	5 445 536 597	128 257.84
Nadstandardní	32.04	2 068 401	30.35	2 484 167 914	117 338.54
Profesionální	3.71	239 838	3.13	255 893 573	104 240.18

Zdroj: NetMonitor – SPIR – Mediaresearch & Gemius, Listopad 2012

Graf 17: IT znalosti dle RU(%)



Zdroj: NetMonitor – SPIR – Mediaresearch & Gemius, Listopad 2012

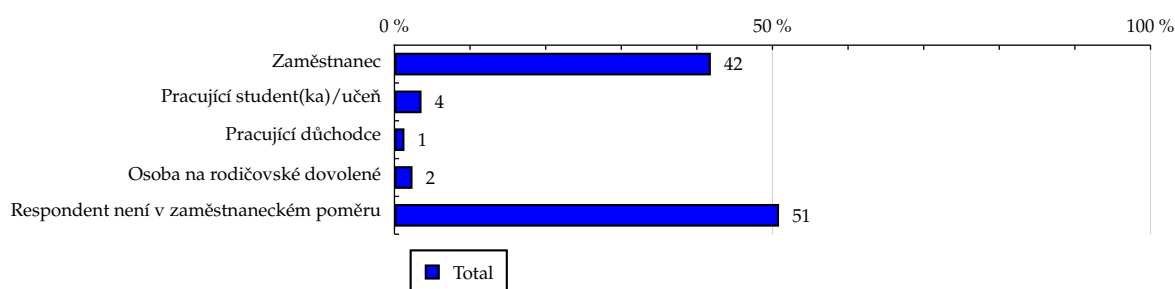
# TOTAL

Tabulka 18: Ekonomicky aktivní jako

	TOTAL				
	RU (%)	RU (počet)	PV (%)	PV (počet)	TRP (%)
Zaměstnanec	41.85	2 702 010	41.16	3 369 228 436	121 825.44
Pracující student(ka)/učeň	3.58	231 067	2.99	244 477 883	103 370.07
Pracující důchodce	1.32	85 026	1.43	117 169 370	134 634.13
Osoba na rodičovské dovolené	2.39	154 170	2.85	233 622 882	148 049.79
Respondent není v zaměstnaneckém poměru	50.87	3 284 084	51.57	4 221 099 513	125 575.76

Zdroj: NetMonitor – SPIR – Mediaresearch & Gemius, Listopad 2012

Graf 18: Ekonomicky aktivní jako dle RU(%)

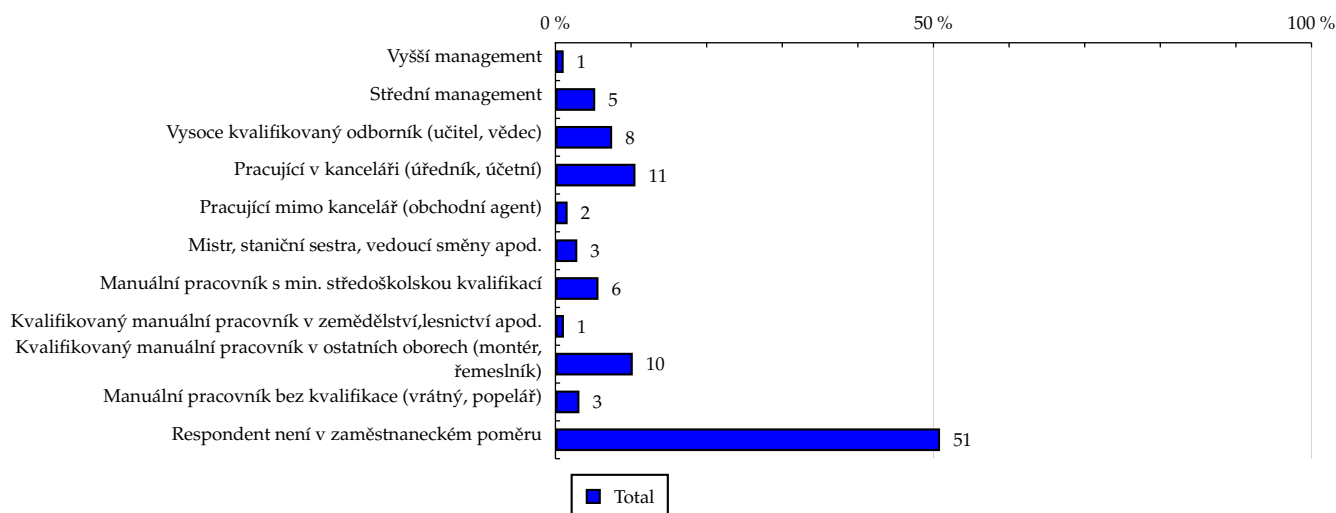


Zdroj: NetMonitor – SPIR – Mediaresearch & Gemius, Listopad 2012

**Tabulka 19: Charakteristika zaměstnání**

	TOTAL				
	RU (%)	RU (počet)	PV (%)	PV (počet)	TRP (%)
Vyšší management	1.09	70 055	0.86	70 197 239	97 897.72
Střední management	5.26	339 810	4.84	395 876 356	113 819.76
Vysoce kvalifikovaný odborník (učitel, vědec)	7.50	484 485	6.20	507 693 225	102 379.92
Pracující v kanceláři (úředník, účetní)	10.58	682 819	10.27	840 820 485	120 307.37
Pracující mimo kancelář (obchodní agent)	1.61	103 845	1.81	147 928 556	139 173.97
Mistr, staniční sestra, vedoucí směny apod.	2.89	186 725	2.88	235 803 114	123 378.96
Manuální pracovník s min. středoškolskou kvalifikací	5.69	367 054	5.50	450 573 583	119 930.47
Kvalifikovaný manuální pracovník v zemědělství, lesnictví apod.	1.12	72 453	1.20	97 987 478	132 130.97
Kvalifikovaný manuální pracovník v ostatních oborech (montér, řemeslník)	10.23	660 663	11.57	947 273 720	140 084.42
Manuální pracovník bez kvalifikace (vrátný, popelář)	3.17	204 362	3.30	270 344 816	129 244.58
Respondent není v zaměstnaneckém poměru	50.87	3 284 084	51.57	4 221 099 513	125 575.76

Zdroj: NetMonitor – SPIR – Mediaresearch & Gemius, Listopad 2012

**Graf 19: Charakteristika zaměstnání dle RU(%)**


Zdroj: NetMonitor – SPIR – Mediaresearch & Gemius, Listopad 2012

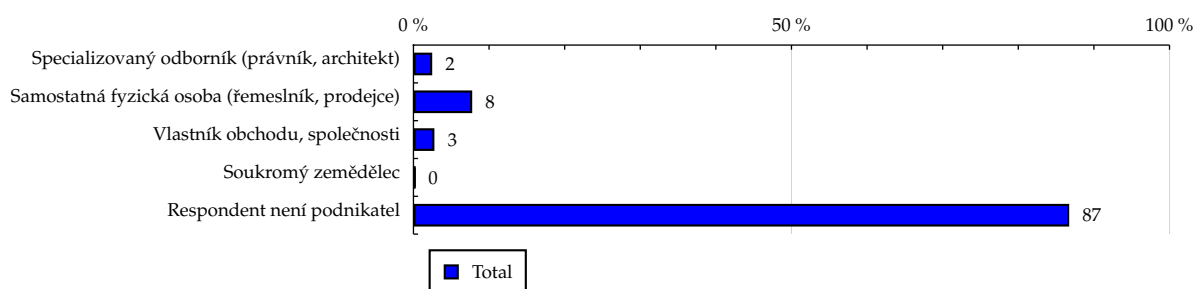
# TOTAL

**Tabulka 20: Podnikatelská činnost**

	TOTAL				
	RU (%)	RU (počet)	PV (%)	PV (počet)	TRP (%)
Specializovaný odborník (právník, architekt)	2.48	160 130	2.23	182 291 396	111 221.06
Samostatná fyzická osoba (řemeslník, prodejce)	7.77	501 644	8.28	677 532 636	131 955.76
Vlastník obchodu, společnosti	2.77	178 914	2.39	195 572 002	106 796.34
Soukromý zemědělec	0.25	15 838	0.41	33 806 888	208 534.88
Respondent není podnikatel	86.73	5 599 831	86.69	7 096 395 162	123 810.47

Zdroj: NetMonitor – SPIR – Mediaresearch & Gemius, Listopad 2012

**Graf 20: Podnikatelská činnost dle RU(%)**



Zdroj: NetMonitor – SPIR – Mediaresearch & Gemius, Listopad 2012

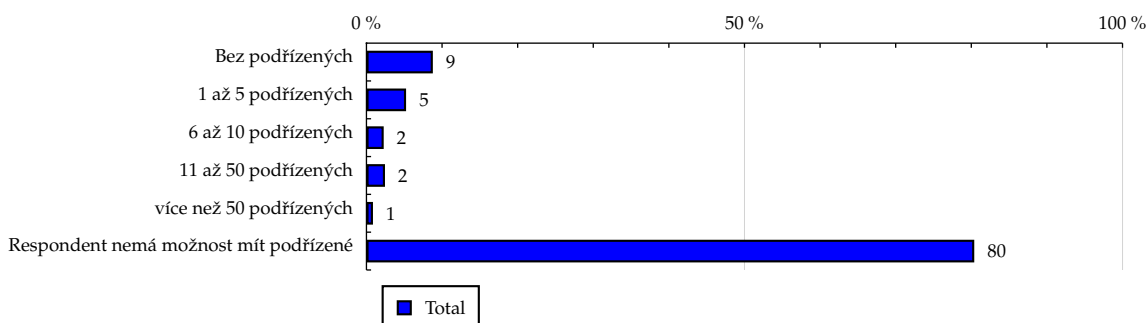
# TOTAL

**Tabulka 21: Počet podřízených**

	TOTAL				
	RU (%)	RU (počet)	PV (%)	PV (počet)	TRP (%)
Bez podřízených	8.78	566 601	9.39	768 983 801	132 597.00
1 až 5 podřízených	5.24	338 437	4.91	402 178 519	116 100.72
6 až 10 podřízených	2.28	147 118	1.67	136 501 111	90 649.20
11 až 50 podřízených	2.45	158 480	2.21	180 641 743	111 361.89
více než 50 podřízených	0.86	55 755	0.82	66 971 342	117 353.25
Respondent nemá možnost mít podřízené	80.39	5 189 965	81.00	6 630 321 567	124 814.39

Zdroj: NetMonitor – SPIR – Mediaresearch & Gemius, Listopad 2012

**Graf 21: Počet podřízených dle RU(%)**



Zdroj: NetMonitor – SPIR – Mediaresearch & Gemius, Listopad 2012

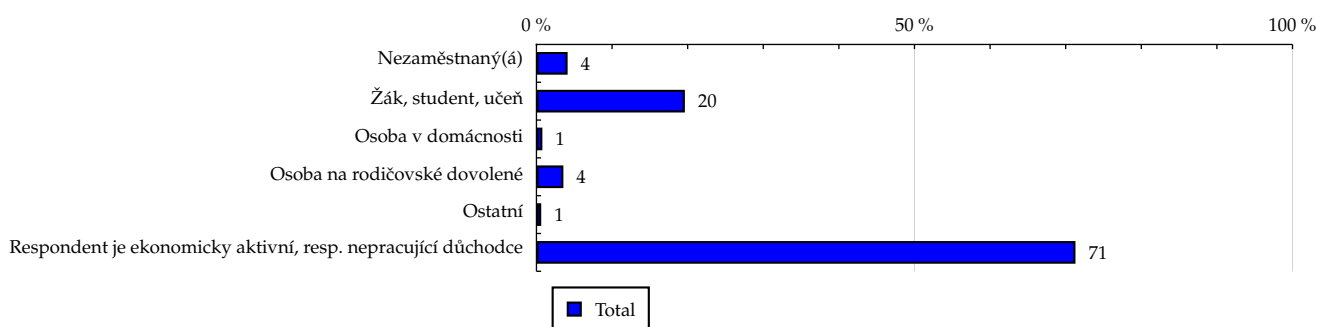
TOTAL

Tabulka 22: Ekonomicky neaktivní jako

	TOTAL				
	RU (%)	RU (počet)	PV (%)	PV (počet)	TRP (%)
Nezaměstnaný(á)	4.12	265 957	5.33	436 649 462	160 403.85
Žák, student, učeň	19.63	1 267 440	15.33	1 254 835 514	96 728.35
Osoba v domácnosti	0.78	50 130	0.86	70 545 732	137 486.16
Osoba na rodičovské dovolené	3.56	229 718	5.20	425 491 130	180 962.97
Ostatní	0.63	40 375	0.85	69 529 129	168 246.68
Respondent je ekonomicky aktivní, resp. nepracující důchodce	71.29	4 602 737	72.43	5 928 547 117	125 842.30

Zdroj: NetMonitor – SPIR – Mediaresearch & Gemius, Listopad 2012

Graf 22: Ekonomicky neaktivní jako dle RU(%)



Zdroj: NetMonitor – SPIR – Mediaresearch & Gemius, Listopad 2012

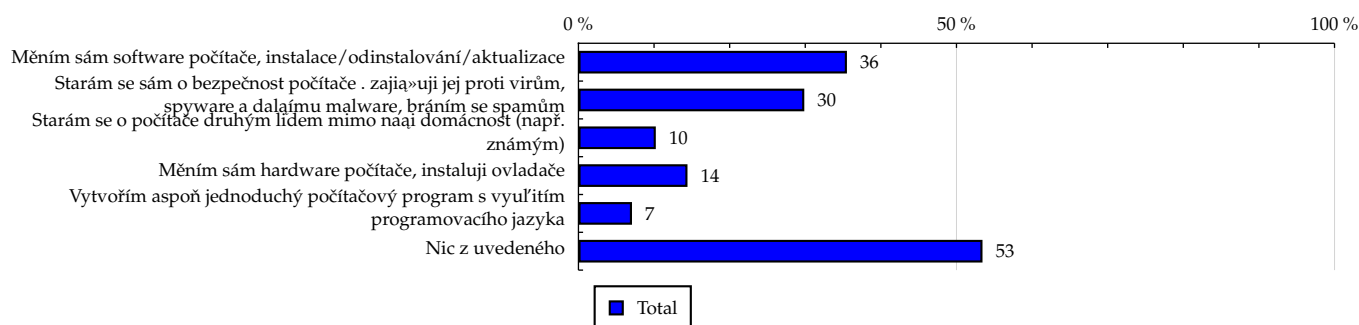
TOTAL

Tabulka 23: Činnost respondenta na počítači

	TOTAL				
	RU (%)	RU (počet)	PV (%)	PV (počet)	TRP (%)
Měním sám software počítače, instalace/odinstalování/aktualizace	35.51	2 292 461	36.68	3 002 777 818	127 972.21
Starám se sám o bezpečnost počítače . zajišťuji jej proti virům, spyware a dalším malware, bráním se spamům	29.87	1 928 362	29.72	2 432 720 612	123 253.17
Starám se o počítače druhým lidem mimo naši domácnost (např. známým)	10.23	660 673	9.74	797 107 914	117 875.84
Měním sám hardware počítače, instaluji ovladače	14.42	931 283	13.87	1 135 145 534	119 086.97
Vytvořím aspoň jednoduchý počítačový program s využitím programovacího jazyka	7.08	456 976	6.51	532 872 271	113 926.25
Nic z uvedeného	53.44	3 450 268	52.66	4 310 652 461	122 063.20

Zdroj: NetMonitor – SPIR – Mediaresearch & Gemius, Listopad 2012

Graf 23: Činnost respondenta na počítači dle RU(%)



Zdroj: NetMonitor – SPIR – Mediaresearch & Gemius, Listopad 2012



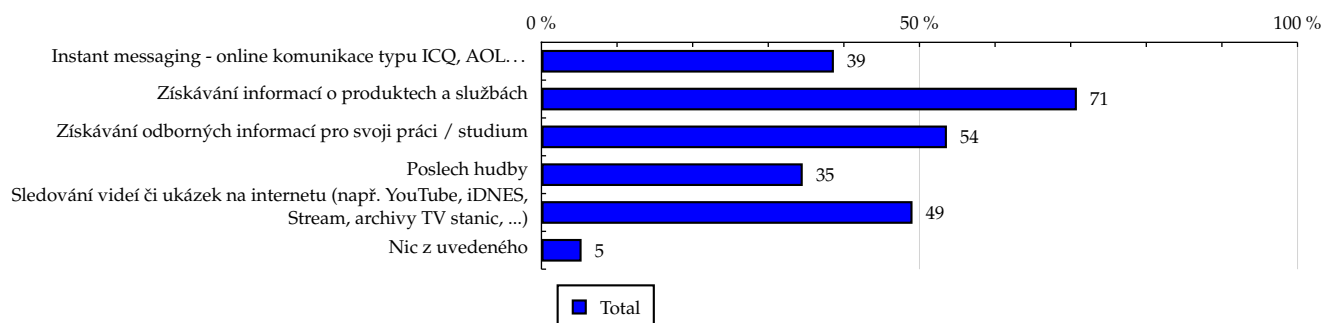
# TOTAL

**Tabulka 24: Pravidelné aktivity na internetu**

	TOTAL				
	RU (%)	RU (počet)	PV (%)	PV (počet)	TRP (%)
Instant messaging - online komunikace typu ICQ, AOL...	38.68	2 497 497	36.52	2 989 572 994	116 949.56
Získávání informací o produktech a službách	70.82	4 572 247	73.40	6 008 608 057	128 392.22
Získávání odborných informací pro svoji práci / studium	53.63	3 462 450	51.00	4 174 611 901	117 795.06
Poslech hudby	34.56	2 231 377	34.94	2 859 961 445	125 222.33
Sledování videí či ukázek na internetu (např. YouTube, iDNES, Stream, archivy TV stanic, ...)	49.08	3 168 840	52.12	4 266 197 563	131 533.12
Nic z uvedeného	5.31	342 550	5.38	440 527 222	125 644.23

Zdroj: NetMonitor – SPIR – Mediaresearch & Gemius, Listopad 2012

**Graf 24: Pravidelné aktivity na internetu dle RU(%)**



Zdroj: NetMonitor – SPIR – Mediaresearch & Gemius, Listopad 2012

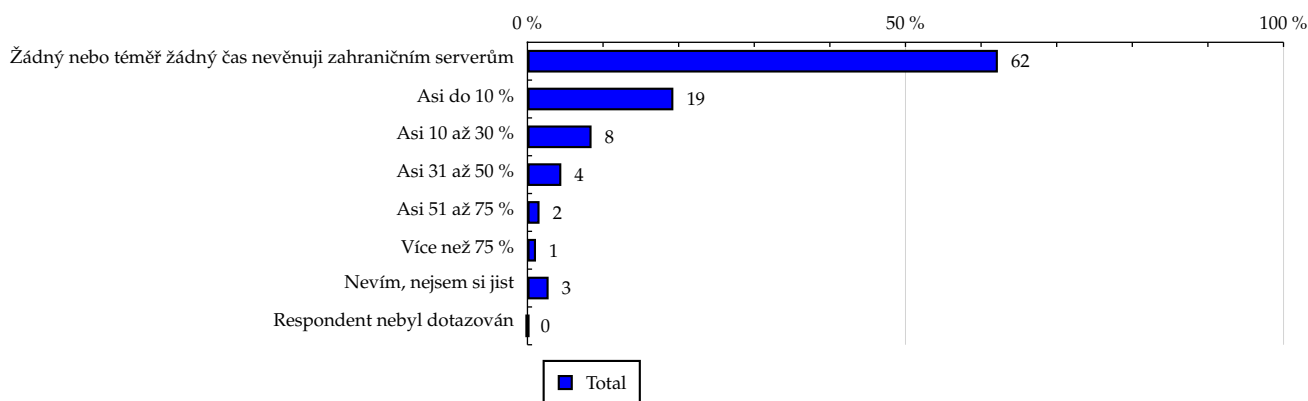
## TOTAL

Tabulka 25: Čas trávený na zahraničních serverech v cizích jazycích vyjma slovenštiny

	TOTAL				
	RU (%)	RU (počet)	PV (%)	PV (počet)	TRP (%)
Žádný nebo téměř žádný čas nevěnuji zahraničním serverům	62.22	4 017 182	64.96	5 317 380 153	129 321.49
Asi do 10 %	19.30	1 245 773	18.64	1 526 198 022	119 692.37
Asi 10 až 30 %	8.48	547 206	7.84	642 092 501	114 641.32
Asi 31 až 50 %	4.48	289 009	4.05	331 868 865	112 188.58
Asi 51 až 75 %	1.60	103 317	1.08	88 618 697	83 800.05
Více než 75 %	1.13	72 808	0.81	65 944 177	88 489.46
Nevím, nejsem si jist	2.80	181 062	2.61	213 495 671	115 200.85
Respondent nebyl dotazován	0.00	0	0.00	0	-

Zdroj: NetMonitor – SPIR – Mediaresearch & Gemius, Listopad 2012

Graf 25: Čas trávený na zahraničních serverech v cizích jazycích vyjma slovenštiny dle RU(%)



Zdroj: NetMonitor – SPIR – Mediaresearch & Gemius, Listopad 2012

## LEGENDA

Níže uváděný pojem "cílová skupina" (daná cílová skupina, vybraná cílová skupina, vybraná CS) je zde používán ve smyslu cílová skupina uvedená v řádku tabulky (resp. sloupci grafu) daného socio-demografického ukazatele, tj. např. cílová skupina "ženy", "Liberecký kraj", "Důchodce" apod. Cílová skupina Všichni je definována jako Osoby ve věku 10+ let, které alespoň jednou v posledním měsíci navštívily internet.

## MÉDIUM:

**RU(počet)** – počet návštěvníků (reálných uživatelů) vybraného média z příslušné cílové skupiny

**RU(%)** – složení návštěvníků

Informace o profilu návštěvníků vybraného média – v podobě procentuálního rozložení uživatelů internetu (dle Reache) mezi jednotlivé cílové skupiny.

$RU(\%) = RU(\text{počet})(\text{médiu})(\text{vybraná CS}) / RU(\text{počet})(\text{médiu})(\text{CS všichni}) * 100$

**Reach(%)** – poměr počtu návštěvníků média z příslušné cílové skupiny ku velikosti této cílové skupiny

$Reach(\%)(\text{CS}) = RU(\text{počet})(\text{médiu})(\text{CS}) / \text{velikost CS}(\text{počet}) * 100$

**PV(počet)** – počet zobrazení (page views) generovaných na médiu uživateli z příslušné cílové skupiny

**PV(%)** – složení zobrazení (page views)

Informace o profilu návštěvníků vybraného média – v podobě procentuálního rozložení uživatelů internetu (dle zobrazení (page views)) mezi jednotlivé cílové skupiny.

$PV(\%) = PV(\text{počet})(\text{médiu})(\text{vybraná CS}) / PV(\text{počet})(\text{médiu})(\text{CS všichni}) * 100$

**TRP(%)** – Target Rating Points

Hrubý zásah dané cílové skupiny na vybraném médiu.

$TRP(\%) = PV(\text{počet})(\text{médiu}) / \text{velikost CS}(\text{počet}) * 100$

(obdobně je definován ukazatel GRP(%) Gross Rating Points, pouze jako cílová skupina je brána celá populace, cílová skupina "Všichni")

**Afinita(%)** – afinita reache

Koeficient vyjadřující vztah návštěvnosti vybraného média k návštěvnosti všech měřených médií.

$Afinita(\%) = Reach(\%)(\text{médiu})(\text{vybraná CS}) / Reach(\%)(\text{médiu})(\text{CS všichni})$

## TOTAL:

**Total RU(počet)** – počet návštěvníků (reálných uživatelů) všech měřených médií z příslušné cílové skupiny

**Total RU(%)** – složení návštěvníků, tj. informace o profilu Reache celkem pro všechna měřená média

Informace o profilu návštěvníků všech měřených médií – v podobě procentuálního rozložení uživatelů internetu (dle Reache) mezi jednotlivé cílové skupiny.

$RU(\%) = RU(\text{počet})(\text{všechna média})(\text{vybraná CS}) / RU(\text{počet})(\text{všechna média})(\text{CS všichni}) * 100$

**Total PV(počet)** – počet zobrazení (page views) generovaných na všech měřených médiích uživateli z příslušné cílové skupiny

**Total PV(%)** – složení zobrazení, tj. informace o profilu zobrazení (page views) celkem pro všechna měřená média

Informace o profilu návštěvníků všech měřených médií – v podobě procentuálního rozložení uživatelů internetu (dle zobrazení (page views)) mezi jednotlivé cílové skupiny.

$PV(\%) = PV(\text{počet})(\text{všechna média})(\text{vybraná CS}) / PV(\text{počet})(\text{všechna média})(\text{CS všichni}) * 100$

## Otázka IT znalosti

**Základní** – osoby, které deklarují základní znalosti práce s počítačem a internetem. (např. psaní základních textů, ukládání souborů, elektronická pošta, prohlížení www stránek apod.)

**Nadstandardní** – osoby, které deklarují užívání počítače a internetu na nadstandardní úrovni. (např. využívání matematických funkcí v tabulkovém procesoru, tvorba grafických prezentací, práce s vyhledávači, databáze na uživatelské úrovni apod.)

**Profesionální** – osoby, které se profesionálně věnují IT, technologiím apod. (např. programátorská nebo administrátorská činnost)

## ABCDE klasifikace

ABCDE klasifikace umožňuje posuzování sociálního a ekonomického postavení jednotlivců ve společnosti. Obvykle je počítána pro přednostu domácnosti (hlavu domácnosti), vzhledem ke specifiku internetového dotazování byla přijata metoda přímého výpočtu přímo pro jednotlivé respondenty. Na aktualizaci ABCDE klasifikace pracovala v posledním roce metodická komise se zástupci výzkumných agentur, reklamních agentur a odborné veřejnosti. Výsledkem je navržení škály A,B,C1,C2,D,E1,E2,E3. Tato škála odpovídá mezinárodnímu standardu potvrzeného sdružením ESOMAR a i algoritmus zařazení jednotlivce odpovídá mezinárodním zvyklostem. ABCDE klasifikace rozčleňuje jednotlivce domácnosti do sociálních kategorií na základě ekonomického postavení (ekonomicky aktivní x neaktivní jednotlivce). Pro ekonomicky aktivní potom rozlišuje podnikatele a zaměstnance. Pozice v zaměstnání potom slouží k další diferenciaci (včetně případného počtu podřízených osob pro vedoucí zaměstnance). Pro všechny vzniklé třídy má na závěrečné zařazení vliv vzdělání zkoumané osoby. Pro ekonomicky neaktivní osoby se na základě standardu ESOMAR nepostupuje dle jejich posledního zaměstnání, ale na základě stupně ekonomické síly měřené prostřednictvím vybavenosti domácnosti, vliv vzdělání se projevuje i zde. Vzhledem k tomu, že mezinárodní postup odpovídá evropským stupňům, vychází při jeho použití horší sociální struktura obyvatel ČR než bylo zvykem pro stávající klasifikaci ABCD, nicméně tato struktura umožňuje provádět srovnání v rámci Evropy. Přesto se komise rozhodla, že pro použití v rámci ČR bude použita upravená škála, která zohlední specifika ČR. Tato upravená škála vzniká z evropského standardu posunutím o jednu nebo dvě třídy výše či níže na základě indexu životního minima domácnosti, ve které zkoumaná osoba žije.

A – Skupina s nejvyšším sociálním statusem ve společnosti daným vysoce prestižním zaměstnáním a zároveň nejvyššími příjmy.

B – Skupina s nadprůměrnými příjmy, obvykle vyšší management a skupina vyšších profesionálů s minimálně středoškolským vzděláním.

C1, C2 – Skupina s průměrným životním standardem a průměrnými příjmy. Jde o skupinu např. malých podnikatelů a živnostníků, techniků, úředníků a nižších odborníků.

D – Skupina s průměrným až mírně podprůměrným životním standardem. Patří sem např. skupina kvalifikovaných manuálních pracovníků.

E1, E2, E3 – Skupina charakterizována podprůměrným životním standardem, kde se nacházejí především neaktivní jednotlivci, tzn. nezaměstnaní, důchodci nebo nekvalifikovaní dělníci apod.

### Otázky k ekonomické aktivitě a k zaměstnání:

Tyto otázky (ot.18, 19, 20, 21 a 22) jsou (mimo jiných) použity především ke stanovení ABCDE klasifikace. Na základě odpovědi respondenta na otázku 8 (Ekonomická aktivita) je dále dotazován skupinou specifických otázek. Otázka 8 je tedy použita jako filtr pro kladení dalších otázek. Tedy výše uvedených pět otázek není položeno každému respondentovi. Proto pro možnost tvorby cílových skupin v rámci celé populace je doplněna segmentace jednotlivých odpovědí na tuto otázku o skupinu respondentů, kterým tato příslušná otázka nebyla položena. Tedy například u otázky č. 20 "Podnikatelská činnost" je tato skupina označena "Respondent není podnikatel".