

SPIR NetMonitor

Výzkum sociodemografie návštěvníků internetu v České Republice

Název média:

TOTAL

Měsíc:

Prosinec 2012

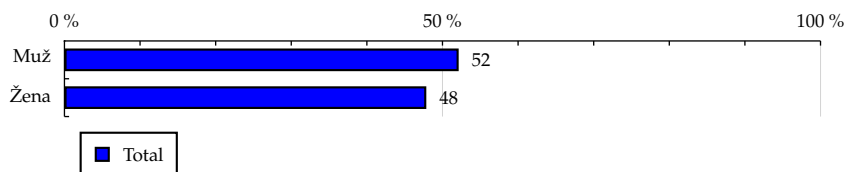
Základní informace	
Velikost internetové populace ČR	6 550 997
Počet respondentů	
Total (za všechna měřená média)	N = 22 250
RU(počet)	6 400 324
Reach(%)	97.70
PV(počet) (od návštěvníků z ČR)	7 801 994 290
PV(počet) (od všech návštěvníků)	8 365 999 391
GRP (%)	119 096.29

**Zdroj: NetMonitor – SPIR – Mediaresearch & Gemius
Prosinec 2012**

TOTAL
Tabulka 1: Pohlaví

	TOTAL				
	RU (%)	RU (počet)	PV (%)	PV (počet)	TRP (%)
Muž	52.14	3 337 384	54.41	4 244 718 629	124 261.67
Žena	47.86	3 062 939	45.59	3 557 275 661	113 468.08

Zdroj: NetMonitor – SPIR – Mediaresearch & Gemius, Prosinec 2012

Graf 1: Pohlaví dle RU(%)


Zdroj: NetMonitor – SPIR – Mediaresearch & Gemius, Prosinec 2012

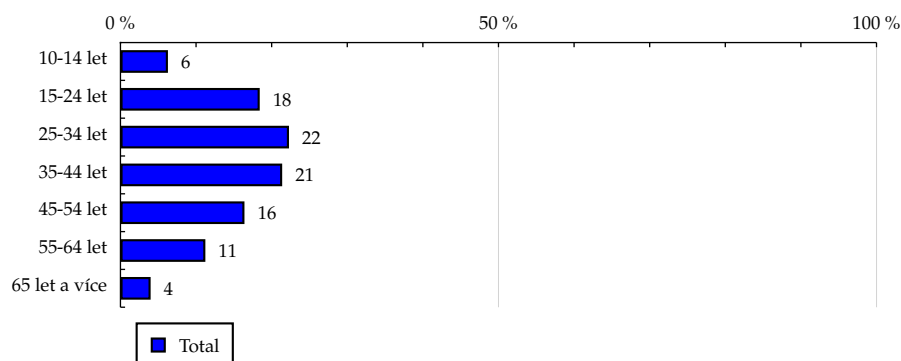
TOTAL

Tabulka 2: Věk

	TOTAL				
	RU (%)	RU (počet)	PV (%)	PV (počet)	TRP (%)
10-14 let	6.28	401 812	4.08	317 979 448	77 316.23
15-24 let	18.42	1 179 003	18.21	1 420 760 383	117 733.53
25-34 let	22.29	1 426 696	23.94	1 867 719 595	127 901.16
35-44 let	21.39	1 368 965	20.45	1 595 194 865	113 845.46
45-54 let	16.40	1 049 717	16.40	1 279 875 685	119 121.49
55-64 let	11.23	718 884	11.99	935 408 405	127 126.73
65 let a více	3.99	255 244	4.94	385 055 909	147 388.23

Zdroj: NetMonitor – SPIR – Mediaresearch & Gemius, Prosinec 2012

Graf 2: Věk dle RU(%)



Zdroj: NetMonitor – SPIR – Mediaresearch & Gemius, Prosinec 2012

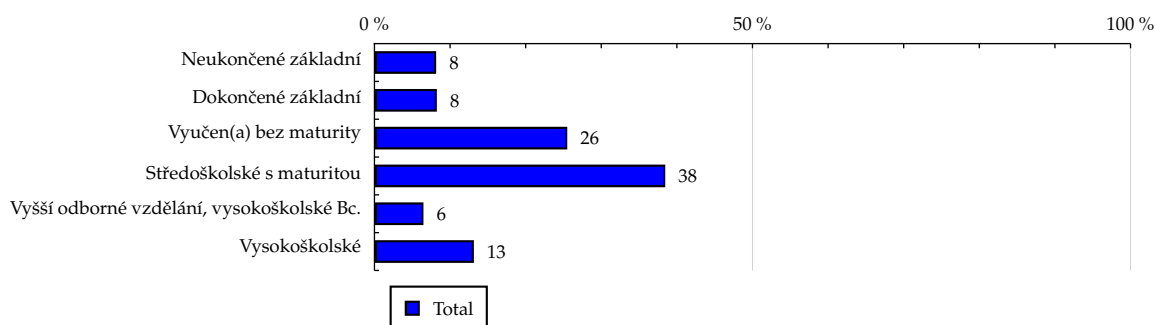
TOTAL

Tabulka 3: Nejvyšší dokončené vzdělání

	TOTAL				
	RU (%)	RU (počet)	PV (%)	PV (počet)	TRP (%)
Neukončené základní	8.16	522 009	5.30	413 850 428	77 456.73
Dokončené základní	8.25	528 345	8.61	671 414 515	124 155.82
Vyučen(a) bez maturity	25.50	1 631 826	30.57	2 384 992 409	142 793.20
Středoškolské s maturitou	38.46	2 461 693	39.19	3 057 813 286	121 358.88
Vyšší odborné vzdělání, vysokoškolské Bc.	6.48	414 997	5.97	465 712 805	109 639.65
Vysokoškolské	13.15	841 451	10.36	808 210 849	93 840.51

Zdroj: NetMonitor – SPIR – Mediaresearch & Gemius, Prosinec 2012

Graf 3: Nejvyšší dokončené vzdělání dle RU(%)



Zdroj: NetMonitor – SPIR – Mediaresearch & Gemius, Prosinec 2012

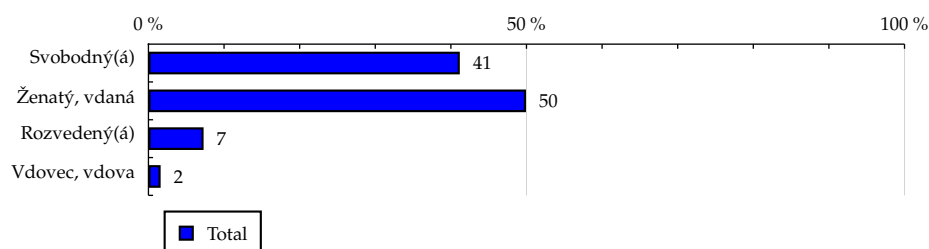
TOTAL

Tabulka 4: Rodinný stav

	TOTAL				
	RU (%)	RU (počet)	PV (%)	PV (počet)	TRP (%)
Svobodný(á)	41.18	2 635 339	39.30	3 066 218 474	113 673.99
Ženatý, vdaná	49.93	3 195 532	50.62	3 949 604 626	120 754.96
Rozvedený(á)	7.29	466 644	8.38	653 848 349	136 894.44
Vdovec, vdova	1.61	102 808	1.70	132 322 842	125 748.03

Zdroj: NetMonitor – SPIR – Mediaresearch & Gemius, Prosinec 2012

Graf 4: Rodinný stav dle RU(%)



Zdroj: NetMonitor – SPIR – Mediaresearch & Gemius, Prosinec 2012

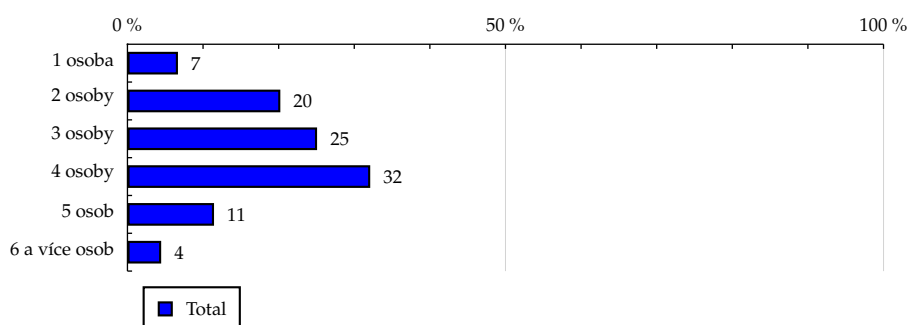
TOTAL

Tabulka 5: Počet osob v domácnosti

	TOTAL				
	RU (%)	RU (počet)	PV (%)	PV (počet)	TRP (%)
1 osoba	6.68	427 300	7.05	549 689 205	125 683.57
2 osoby	20.22	1 294 141	21.28	1 660 180 756	125 333.81
3 osoby	25.08	1 605 383	26.44	2 062 830 969	125 539.19
4 osoby	32.11	2 055 247	29.79	2 324 276 677	110 488.79
5 osob	11.45	732 894	11.62	906 346 808	120 822.48
6 a více osob	4.46	285 356	3.83	298 669 874	102 258.09

Zdroj: NetMonitor – SPIR – Mediaresearch & Gemius, Prosinec 2012

Graf 5: Počet osob v domácnosti dle RU(%)



Zdroj: NetMonitor – SPIR – Mediaresearch & Gemius, Prosinec 2012

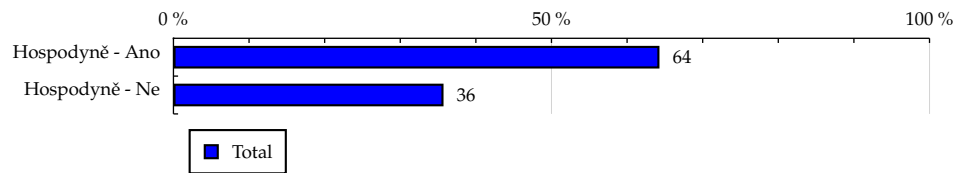
TOTAL

Tabulka 6: Hospodyně

	TOTAL				
	RU (%)	RU (počet)	PV (%)	PV (počet)	TRP (%)
Hospodyně - Ano	64.28	4 113 964	65.16	5 083 853 259	120 733.30
Hospodyně - Ne	35.72	2 286 359	34.84	2 718 141 031	116 150.73

Zdroj: NetMonitor – SPIR – Mediaresearch & Gemius, Prosinec 2012

Graf 6: Hospodyně dle RU(%)



Zdroj: NetMonitor – SPIR – Mediaresearch & Gemius, Prosinec 2012

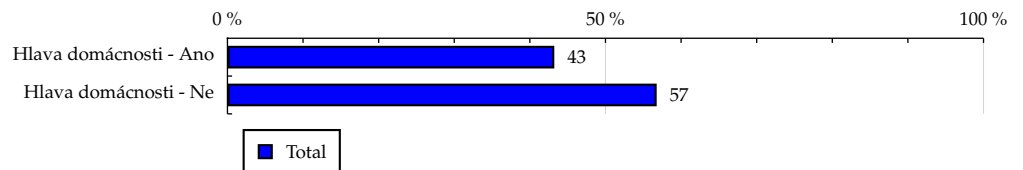
TOTAL

Tabulka 7: Hlava domácnosti

	TOTAL				
	RU (%)	RU (počet)	PV (%)	PV (počet)	TRP (%)
Hlava domácnosti - Ano	43.23	2 767 006	43.75	3 413 631 340	120 531.64
Hlava domácnosti - Ne	56.77	3 633 317	56.25	4 388 362 950	118 003.18

Zdroj: NetMonitor – SPIR – Mediaresearch & Gemius, Prosinec 2012

Graf 7: Hlava domácnosti dle RU(%)



Zdroj: NetMonitor – SPIR – Mediaresearch & Gemius, Prosinec 2012

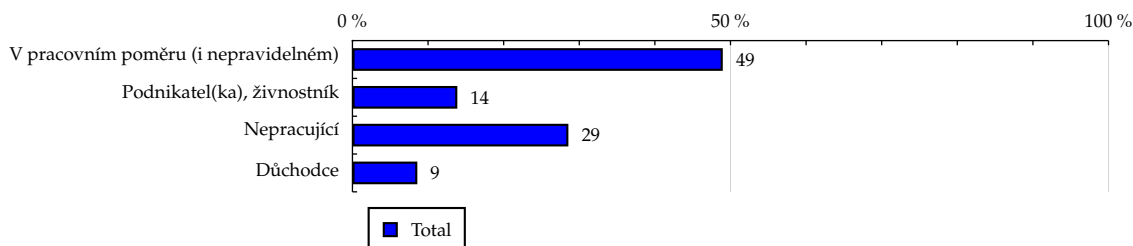
TOTAL

Tabulka 8: Ekonomická aktivita

	TOTAL				
	RU (%)	RU (počet)	PV (%)	PV (počet)	TRP (%)
V pracovním poměru (i nepravidelném)	48.98	3 135 028	48.32	3 770 283 569	117 497.07
Podnikatel(ka), živnostník	13.87	887 845	12.48	973 859 335	107 165.12
Nepracující	28.56	1 828 138	28.21	2 200 733 472	117 612.38
Důchodce	8.58	549 311	10.99	857 117 914	152 446.06

Zdroj: NetMonitor – SPIR – Mediaresearch & Gemius, Prosinec 2012

Graf 8: Ekonomická aktivita dle RU(%)



Zdroj: NetMonitor – SPIR – Mediaresearch & Gemius, Prosinec 2012

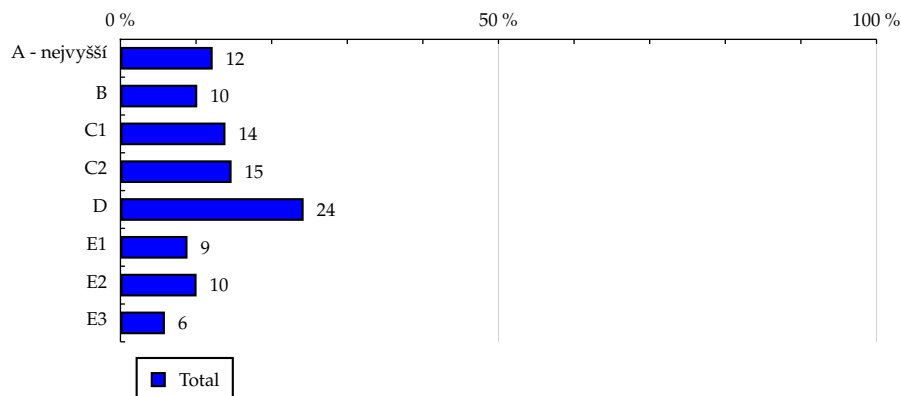
TOTAL

Tabulka 9: ABCDE národní socioekonomická klasifikace

	TOTAL				
	RU (%)	RU (počet)	PV (%)	PV (počet)	TRP (%)
A - nejvyšší	12.20	780 689	11.01	858 745 206	107 468.37
B	10.16	650 177	10.51	820 181 611	123 245.97
C1	13.89	889 229	12.96	1 011 088 817	111 088.74
C2	14.70	940 973	16.37	1 277 213 999	132 611.34
D	24.23	1 550 769	24.21	1 888 964 407	119 006.58
E1	8.87	568 019	9.44	736 292 344	126 643.02
E2	10.07	644 432	9.39	732 629 474	111 071.18
E3	5.88	376 031	6.11	476 878 432	123 901.92

Zdroj: NetMonitor – SPIR – Mediaresearch & Gemius, Prosinec 2012

Graf 9: ABCDE národní socioekonomická klasifikace dle RU(%)



Zdroj: NetMonitor – SPIR – Mediaresearch & Gemius, Prosinec 2012

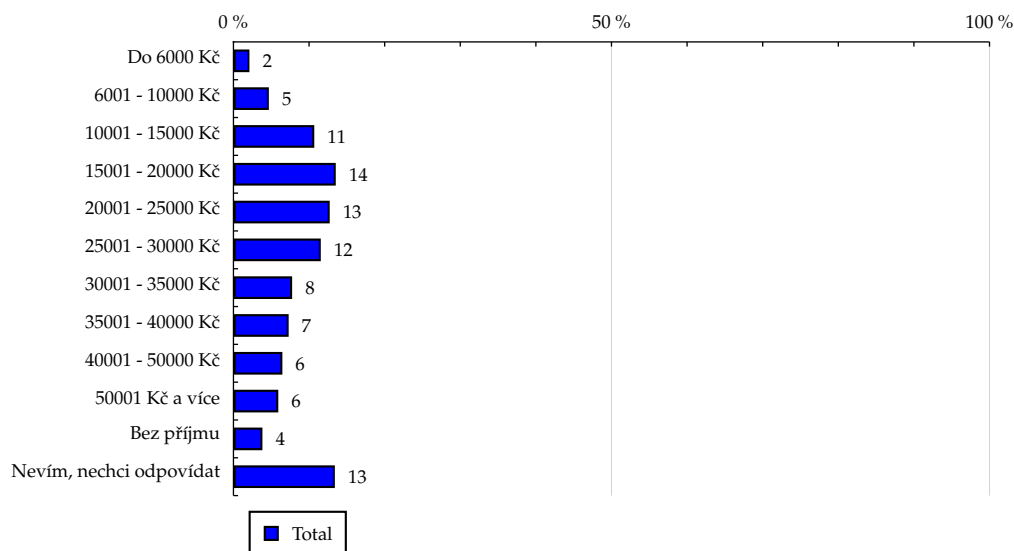
TOTAL

Tabulka 10: Čistý příjem domácnosti

	TOTAL				
	RU (%)	RU (počet)	PV (%)	PV (počet)	TRP (%)
Do 6000 Kč	2.11	134 799	2.24	174 437 602	126 428.46
6001 - 10000 Kč	4.68	299 577	4.73	369 056 224	120 358.80
10001 - 15000 Kč	10.69	684 438	11.74	916 085 649	130 766.41
15001 - 20000 Kč	13.53	866 271	14.61	1 139 965 099	128 567.75
20001 - 25000 Kč	12.73	814 670	14.19	1 107 190 532	132 780.75
25001 - 30000 Kč	11.55	739 061	11.71	913 506 354	120 760.69
30001 - 35000 Kč	7.76	496 612	7.70	601 124 451	118 260.92
35001 - 40000 Kč	7.30	467 453	6.76	527 103 818	110 167.11
40001 - 50000 Kč	6.47	414 224	5.45	425 466 169	100 351.49
50001 Kč a více	5.93	379 422	5.47	426 722 943	109 879.82
Bez příjmu	3.83	245 361	3.37	262 748 231	104 623.21
Nevím, nechci odpovídat	13.41	858 430	12.03	938 587 218	106 822.85

Zdroj: NetMonitor – SPIR – Mediaresearch & Gemius, Prosinec 2012

Graf 10: Čistý příjem domácnosti dle RU(%)



Zdroj: NetMonitor – SPIR – Mediaresearch & Gemius, Prosinec 2012

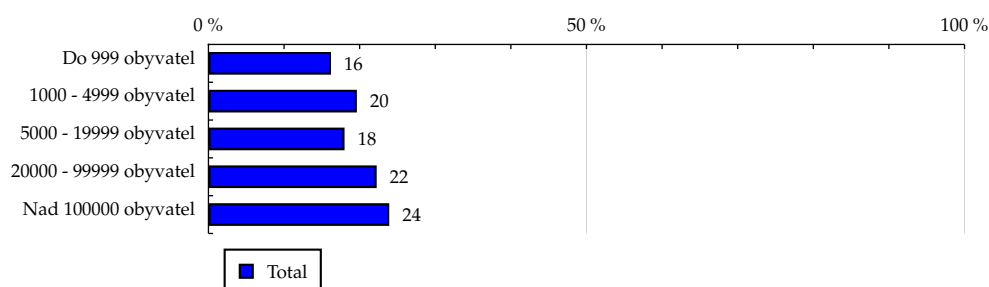
TOTAL

Tabulka 11: Velikost místa bydliště

	TOTAL				
	RU (%)	RU (počet)	PV (%)	PV (počet)	TRP (%)
Do 999 obyvatel	16.21	1 037 491	15.44	1 205 006 750	113 474.81
1000 - 4999 obyvatel	19.63	1 256 382	20.45	1 595 588 033	124 077.57
5000 - 19999 obyvatel	18.00	1 152 186	19.22	1 499 932 791	127 187.28
20000 - 99999 obyvatel	22.25	1 423 945	22.60	1 763 354 964	120 987.65
Nad 100000 obyvatel	23.91	1 530 318	22.28	1 738 111 752	110 966.15

Zdroj: NetMonitor – SPIR – Mediaresearch & Gemius, Prosinec 2012

Graf 11: Velikost místa bydliště dle RU(%)



Zdroj: NetMonitor – SPIR – Mediaresearch & Gemius, Prosinec 2012

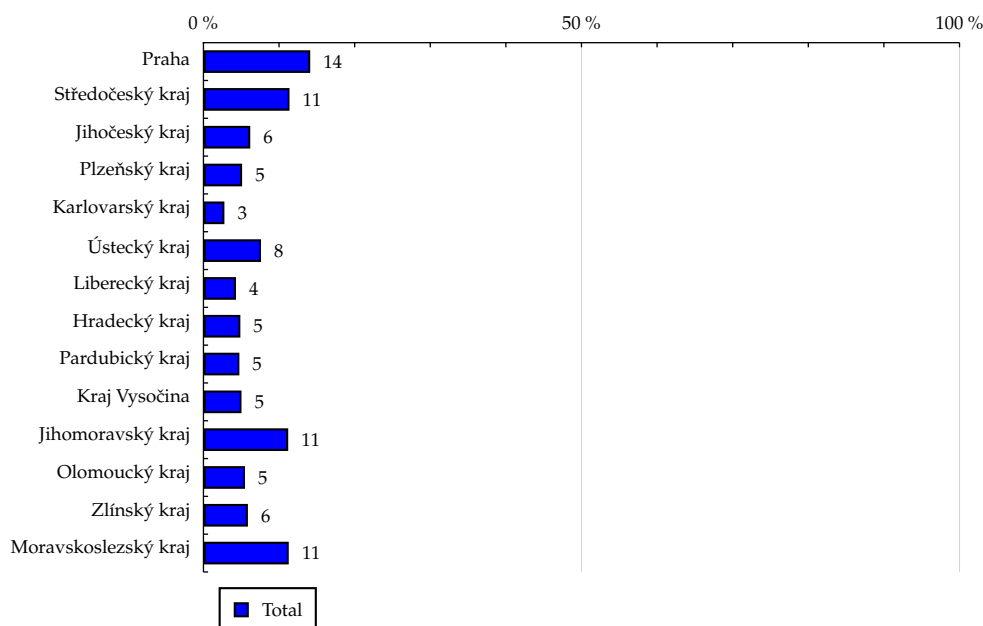
TOTAL

Tabulka 12: Kraj

	TOTAL				
	RU (%)	RU (počet)	PV (%)	PV (počet)	TRP (%)
Praha	14.12	903 598	12.84	1 001 948 230	108 333.94
Středočeský kraj	11.38	728 612	10.63	829 192 861	111 186.85
Jihočeský kraj	6.19	396 372	5.98	466 699 912	115 034.54
Plzeňský kraj	5.11	326 800	5.61	437 587 902	130 821.08
Karlovarský kraj	2.77	177 544	2.68	208 832 630	114 917.68
Ústecký kraj	7.61	487 129	7.59	592 116 604	118 756.60
Liberecký kraj	4.30	275 405	3.93	306 698 997	108 801.54
Hradecký kraj	4.88	312 079	5.31	414 235 162	129 681.12
Pardubický kraj	4.75	304 078	4.87	379 984 879	122 088.45
Kraj Vysočina	5.03	322 128	5.67	442 000 155	134 056.65
Jihomoravský kraj	11.21	717 477	10.48	817 721 633	111 350.45
Olomoucký kraj	5.49	351 442	5.83	454 700 655	126 405.65
Zlínský kraj	5.88	376 019	6.19	482 831 582	125 452.50
Moravskoslezský kraj	11.28	721 636	12.40	967 443 090	130 978.88

Zdroj: NetMonitor – SPIR – Mediaresearch & Gemius, Prosinec 2012

Graf 12: Kraj dle RU(%)

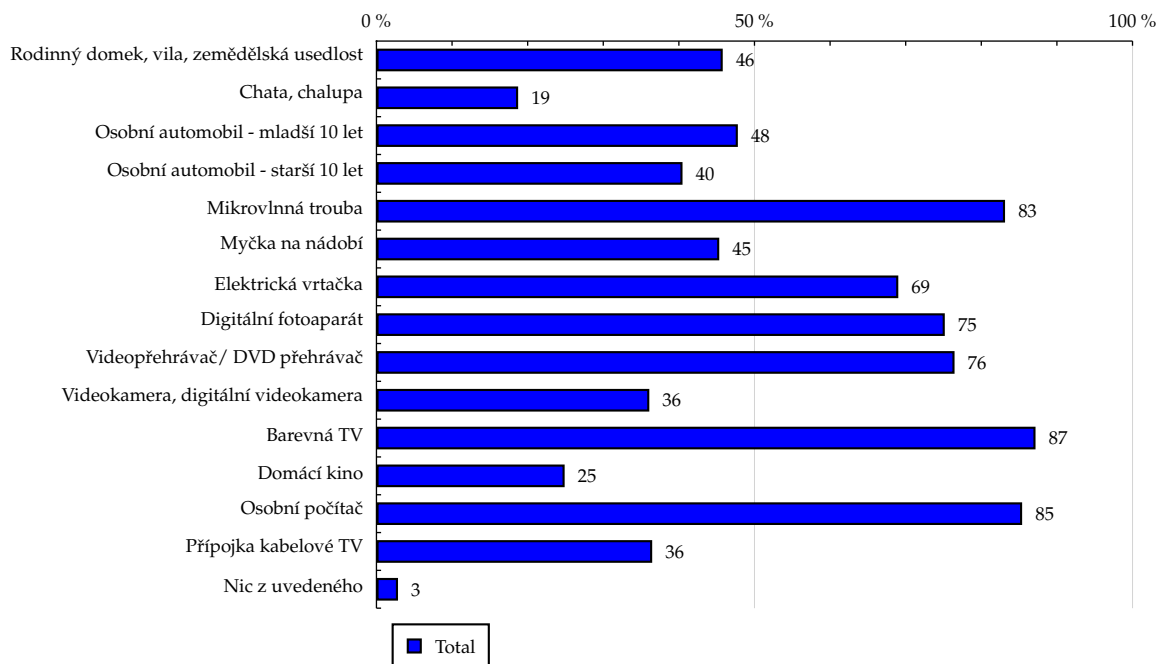


Zdroj: NetMonitor – SPIR – Mediaresearch & Gemius, Prosinec 2012

Tabulka 13: Vybavenost

	TOTAL				
	RU (%)	RU (počet)	PV (%)	PV (počet)	TRP (%)
Rodinný domek, vila, zemědělská usedlost	45.80	2 931 172	45.11	3 519 429 764	117 307.42
Chata, chalupa	18.74	1 199 246	17.60	1 373 422 435	111 889.70
Osobní automobil - mladší 10 let	47.80	3 059 263	43.77	3 414 746 121	109 052.61
Osobní automobil - starší 10 let	40.48	2 590 803	42.66	3 328 391 901	125 514.67
Mikrovlnná trouba	83.14	5 321 040	82.98	6 473 783 816	118 865.60
Myčka na nádobí	45.34	2 902 053	40.89	3 190 375 149	107 406.58
Elektrická vrtačka	69.02	4 417 692	67.26	5 247 258 599	116 046.36
Digitální fotoaparát	75.17	4 811 344	74.62	5 822 146 449	118 225.53
Videopřehrávač/ DVD přehrávač	76.46	4 893 513	75.23	5 869 424 513	117 184.26
Videokamera, digitální videokamera	36.09	2 310 090	33.21	2 590 947 429	109 578.19
Barevná TV	87.17	5 579 090	87.22	6 804 755 881	119 163.63
Domácí kino	24.89	1 593 229	22.47	1 752 851 552	107 488.36
Osobní počítač	85.40	5 466 126	85.96	6 706 803 153	119 875.50
Přípojka kabelové TV	36.47	2 334 089	34.75	2 711 351 345	113 491.38
Nic z uvedeného	2.85	182 559	2.43	189 329 467	101 322.79

Zdroj: NetMonitor – SPIR – Mediaresearch & Gemius, Prosinec 2012

Graf 13: Vybavenost dle RU(%)


Zdroj: NetMonitor – SPIR – Mediaresearch & Gemius, Prosinec 2012

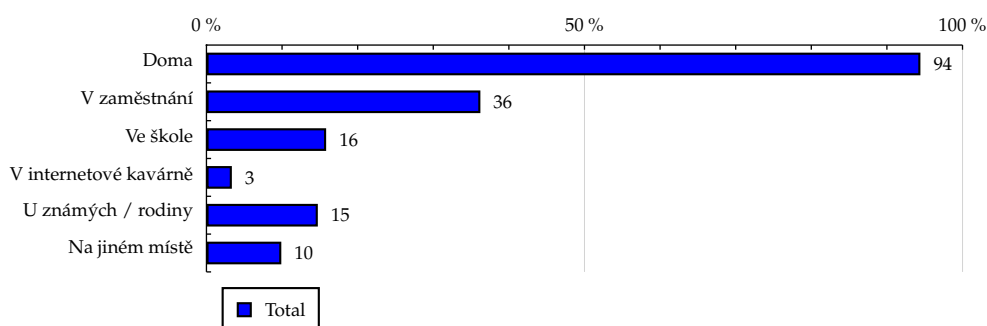
TOTAL

Tabulka 14: Všechna místa používání internetu

	TOTAL				
	RU (%)	RU (počet)	PV (%)	PV (počet)	TRP (%)
Doma	94.43	6 044 049	96.17	7 503 532 057	121 292.03
V zaměstnání	36.23	2 319 098	30.94	2 413 689 289	101 684.98
Ve škole	15.83	1 012 861	13.49	1 052 731 078	101 545.79
V internetové kavárně	3.36	215 109	3.07	239 663 048	108 851.78
U známých / rodiny	14.73	942 714	13.18	1 027 987 985	106 537.48
Na jiném místě	9.90	633 349	8.72	680 649 056	104 996.34

Zdroj: NetMonitor – SPIR – Mediaresearch & Gemius, Prosinec 2012

Graf 14: Všechna místa používání internetu dle RU(%)

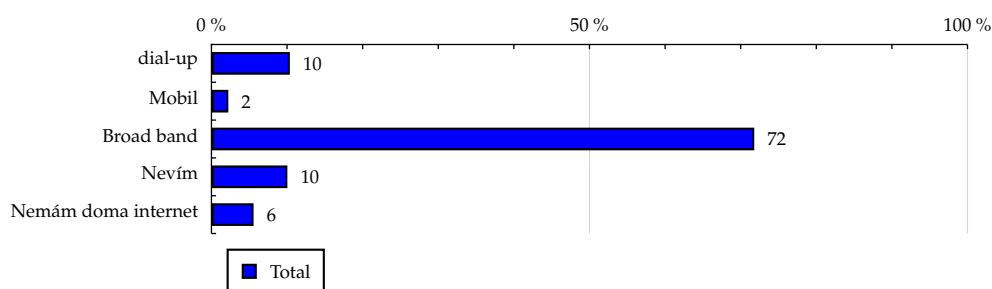


Zdroj: NetMonitor – SPIR – Mediaresearch & Gemius, Prosinec 2012

TOTAL
Tabulka 15: Způsob připojení doma

	TOTAL				
	RU (%)	RU (počet)	PV (%)	PV (počet)	TRP (%)
dial-up	10.37	663 828	11.08	864 447 642	127 226.35
Mobil	2.23	142 814	1.76	137 648 115	94 165.69
Broad band	71.79	4 594 918	74.14	5 784 410 668	122 991.72
Nevím	10.04	642 488	9.19	717 025 631	109 034.55
Nemám doma internet	5.57	356 274	3.83	298 462 233	81 846.41

Zdroj: NetMonitor – SPIR – Mediaresearch & Gemius, Prosinec 2012

Graf 15: Způsob připojení doma dle RU(%)


Zdroj: NetMonitor – SPIR – Mediaresearch & Gemius, Prosinec 2012

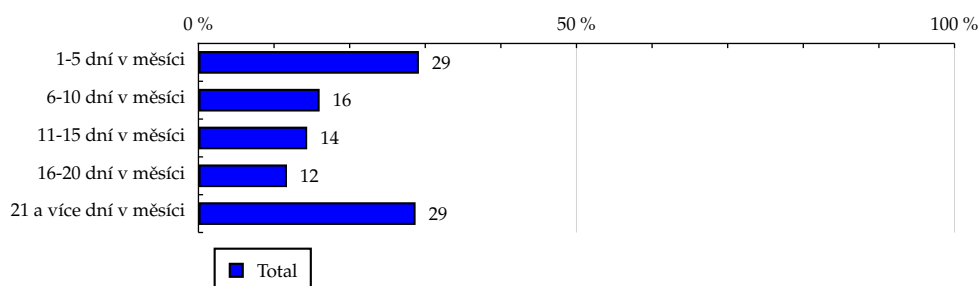
TOTAL

Tabulka 16: Měřená četnost užívání internetu (NetMonitor)

	TOTAL				
	RU (%)	RU (počet)	PV (%)	PV (počet)	TRP (%)
1-5 dní v měsíci	29.16	1 866 352	1.78	139 108 997	7 282.09
6-10 dní v měsíci	16.03	1 025 765	4.59	358 190 166	34 116.14
11-15 dní v měsíci	14.38	920 511	9.95	776 556 364	82 421.09
16-20 dní v měsíci	11.71	749 768	12.52	976 895 640	127 296.23
21 a více dní v měsíci	28.72	1 837 925	71.15	5 551 243 123	295 091.68

Zdroj: NetMonitor – SPIR – Mediaresearch & Gemius, Prosinec 2012

Graf 16: Měřená četnost užívání internetu (NetMonitor) dle RU(%)



Zdroj: NetMonitor – SPIR – Mediaresearch & Gemius, Prosinec 2012

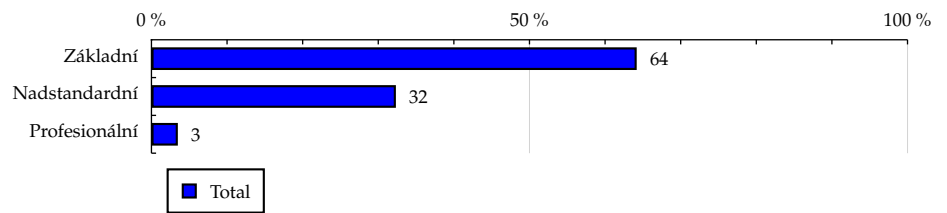
TOTAL

Tabulka 17: IT znalosti

	TOTAL				
	RU (%)	RU (počet)	PV (%)	PV (počet)	TRP (%)
Základní	64.18	4 107 945	66.92	5 221 074 735	124 173.75
Nadstandardní	32.33	2 069 227	29.94	2 336 164 981	110 303.65
Profesionální	3.49	223 151	3.14	244 754 574	107 158.41

Zdroj: NetMonitor – SPIR – Mediaresearch & Gemius, Prosinec 2012

Graf 17: IT znalosti dle RU(%)



Zdroj: NetMonitor – SPIR – Mediaresearch & Gemius, Prosinec 2012

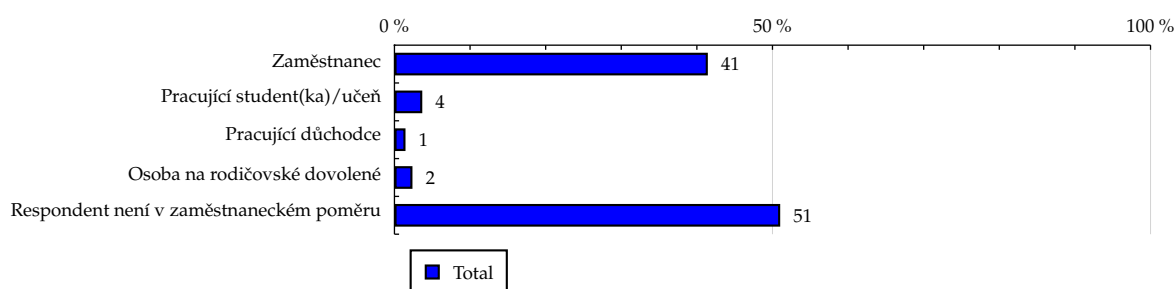
TOTAL

Tabulka 18: Ekonomicky aktivní jako

	TOTAL				
	RU (%)	RU (počet)	PV (%)	PV (počet)	TRP (%)
Zaměstnanec	41.45	2 653 070	40.68	3 173 522 282	116 865.78
Pracující student(ka)/učeň	3.68	235 610	3.25	253 721 904	105 210.03
Pracující důchodce	1.46	93 704	1.55	120 698 698	125 845.64
Osoba na rodičovské dovolené	2.38	152 643	2.85	222 340 683	142 310.01
Respondent není v zaměstnaneckém poměru	51.02	3 265 295	51.68	4 031 710 722	120 631.71

Zdroj: NetMonitor – SPIR – Mediaresearch & Gemius, Prosinec 2012

Graf 18: Ekonomicky aktivní jako dle RU(%)



Zdroj: NetMonitor – SPIR – Mediaresearch & Gemius, Prosinec 2012

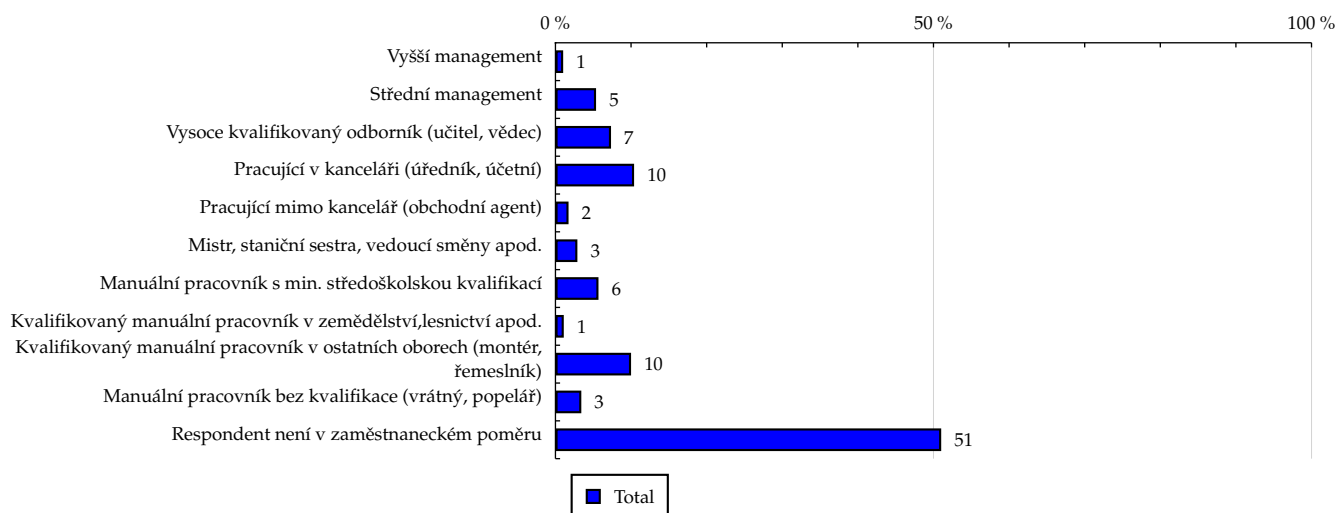
TOTAL

Tabulka 19: Charakteristika zaměstnání

	TOTAL				
	RU (%)	RU (počet)	PV (%)	PV (počet)	TRP (%)
Vyšší management	1.02	65 028	0.67	52 047 492	78 197.05
Střední management	5.37	343 476	4.45	346 977 630	98 695.87
Vysoce kvalifikovaný odborník (učitel, vědec)	7.35	470 626	6.25	487 319 806	101 165.49
Pracující v kanceláři (úředník, účetní)	10.40	665 727	9.12	711 741 487	104 452.83
Pracující mimo kancelář (obchodní agent)	1.73	110 464	2.14	166 884 946	147 600.88
Mistr, staniční sestra, vedoucí směny apod.	2.90	185 819	3.03	236 407 730	124 298.22
Manuální pracovník s min. středoškolskou kvalifikací	5.69	364 478	5.85	456 244 284	122 298.18
Kvalifikovaný manuální pracovník v zemědělství, lesnictví apod.	1.10	70 513	1.28	100 244 335	138 893.89
Kvalifikovaný manuální pracovník v ostatních oborech (montér, řemeslník)	10.00	640 071	11.68	911 183 162	139 082.17
Manuální pracovník bez kvalifikace (vrátný, popelář)	3.42	218 821	3.86	301 232 696	134 494.96
Respondent není v zaměstnaneckém poměru	51.02	3 265 295	51.68	4 031 710 722	120 631.71

Zdroj: NetMonitor – SPIR – Mediaresearch & Gemius, Prosinec 2012

Graf 19: Charakteristika zaměstnání dle RU(%)



Zdroj: NetMonitor – SPIR – Mediaresearch & Gemius, Prosinec 2012

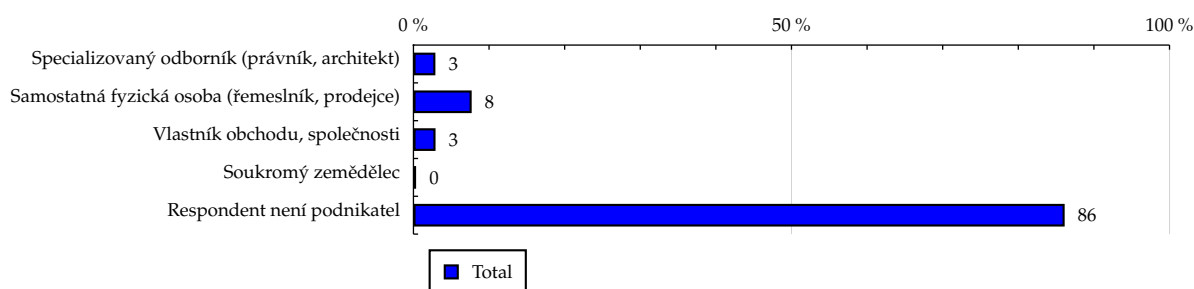
TOTAL

Tabulka 20: Podnikatelská činnost

	TOTAL				
	RU (%)	RU (počet)	PV (%)	PV (počet)	TRP (%)
Specializovaný odborník (právník, architekt)	2.90	185 899	1.92	150 007 125	78 836.72
Samostatná fyzická osoba (řemeslník, prodejce)	7.70	492 941	7.97	622 122 728	123 303.39
Vlastník obchodu, společnosti	2.92	186 910	2.15	167 523 668	87 566.33
Soukromý zemědělec	0.35	22 093	0.44	34 205 814	151 260.27
Respondent není podnikatel	86.13	5 512 478	87.52	6 828 134 955	121 017.93

Zdroj: NetMonitor – SPIR – Mediaresearch & Gemius, Prosinec 2012

Graf 20: Podnikatelská činnost dle RU(%)



Zdroj: NetMonitor – SPIR – Mediaresearch & Gemius, Prosinec 2012

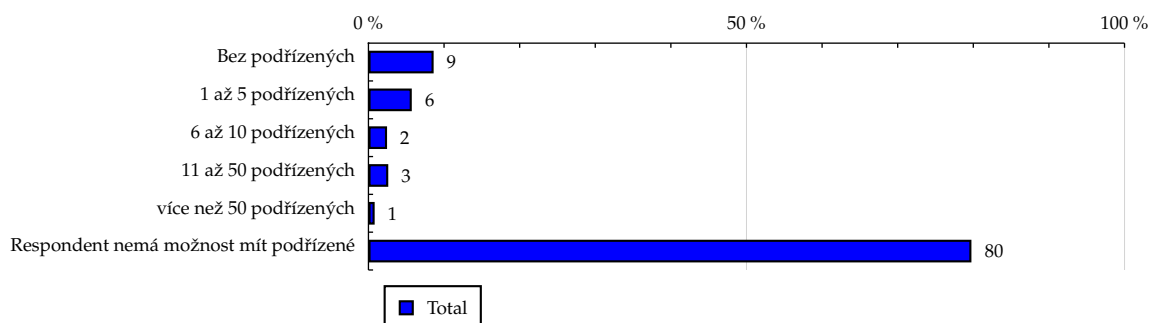
TOTAL

Tabulka 21: Počet podřízených

	TOTAL				
	RU (%)	RU (počet)	PV (%)	PV (počet)	TRP (%)
Bez podřízených	8.62	551 949	8.47	660 496 419	116 913.83
1 až 5 podřízených	5.73	366 793	4.51	351 943 581	93 744.41
6 až 10 podřízených	2.46	157 290	1.79	139 893 709	86 894.30
11 až 50 podřízených	2.62	167 945	2.13	166 195 883	96 682.02
více než 50 podřízených	0.82	52 371	0.70	54 354 865	101 400.42
Respondent nemá možnost mít podřízené	79.75	5 103 973	82.40	6 429 109 833	123 065.69

Zdroj: NetMonitor – SPIR – Mediaresearch & Gemius, Prosinec 2012

Graf 21: Počet podřízených dle RU(%)



Zdroj: NetMonitor – SPIR – Mediaresearch & Gemius, Prosinec 2012

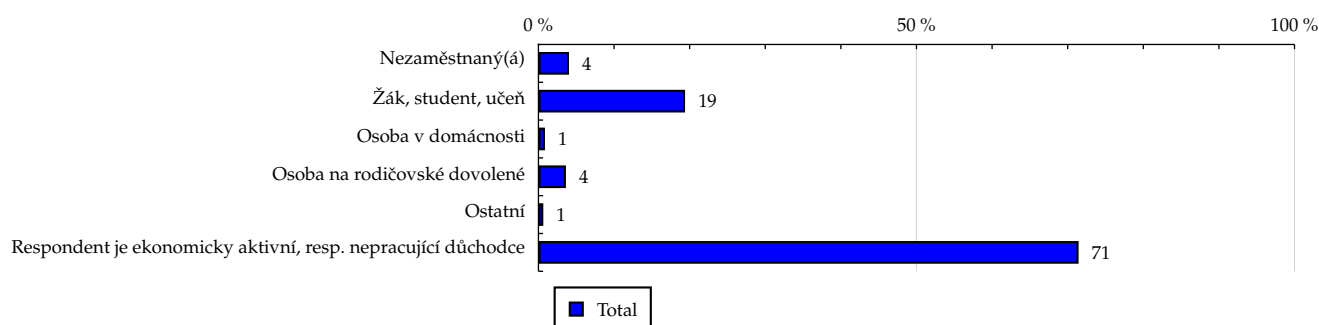
TOTAL

Tabulka 22: Ekonomicky neaktivní jako

	TOTAL				
	RU (%)	RU (počet)	PV (%)	PV (počet)	TRP (%)
Nezaměstnaný(á)	4.04	258 359	5.09	397 214 680	150 208.65
Žák, student, učeň	19.39	1 241 236	16.49	1 286 791 217	101 285.66
Osoba v domácnosti	0.86	55 243	1.00	77 928 933	137 819.40
Osoba na rodičovské dovolené	3.63	232 101	4.91	382 828 670	161 146.37
Ostatní	0.64	41 195	0.72	55 969 973	132 738.26
Respondent je ekonomicky aktivní, resp. nepracující důchodce	71.44	4 572 185	71.79	5 601 260 818	119 689.61

Zdroj: NetMonitor – SPIR – Mediaresearch & Gemius, Prosinec 2012

Graf 22: Ekonomicky neaktivní jako dle RU(%)

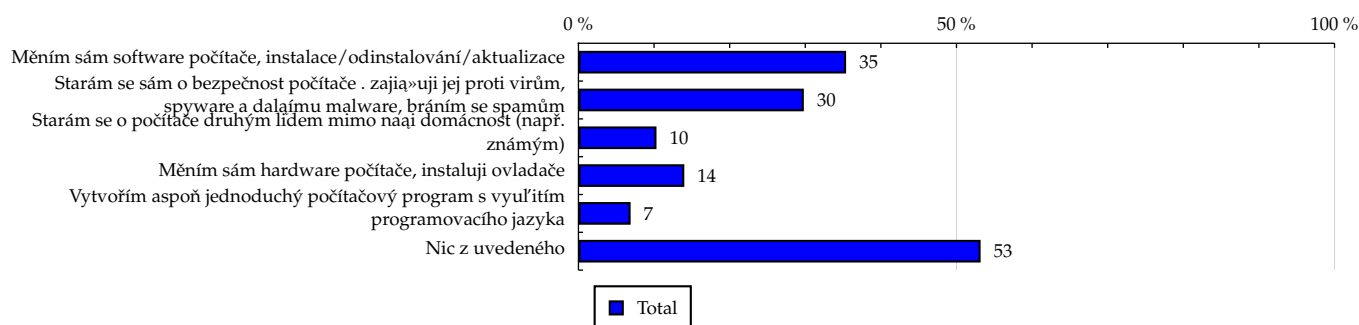


Zdroj: NetMonitor – SPIR – Mediaresearch & Gemius, Prosinec 2012

Tabulka 23: Činnost respondenta na počítači

	TOTAL				
	RU (%)	RU (počet)	PV (%)	PV (počet)	TRP (%)
Měním sám software počítače, instalace/odinstalování/aktualizace	35.40	2 265 891	36.59	2 854 362 430	123 073.51
Starám se sám o bezpečnost počítače . zajišťuji jej proti virům, spyware a dalším malware, bráním se spamům	29.81	1 907 788	29.79	2 324 231 397	119 026.50
Starám se o počítače druhým lidem mimo naši domácnost (např. známým)	10.32	660 407	10.08	786 541 481	116 360.07
Měním sám hardware počítače, instaluji ovladače	14.00	895 893	14.34	1 119 050 289	122 035.93
Vytvořím aspoň jednoduchý počítačový program s využitím programovacího jazyka	6.90	441 697	6.51	508 243 791	112 419.60
Nic z uvedeného	53.19	3 404 189	52.47	4 093 978 075	117 496.89

Zdroj: NetMonitor – SPIR – Mediaresearch & Gemius, Prosinec 2012

Graf 23: Činnost respondenta na počítači dle RU(%)


Zdroj: NetMonitor – SPIR – Mediaresearch & Gemius, Prosinec 2012

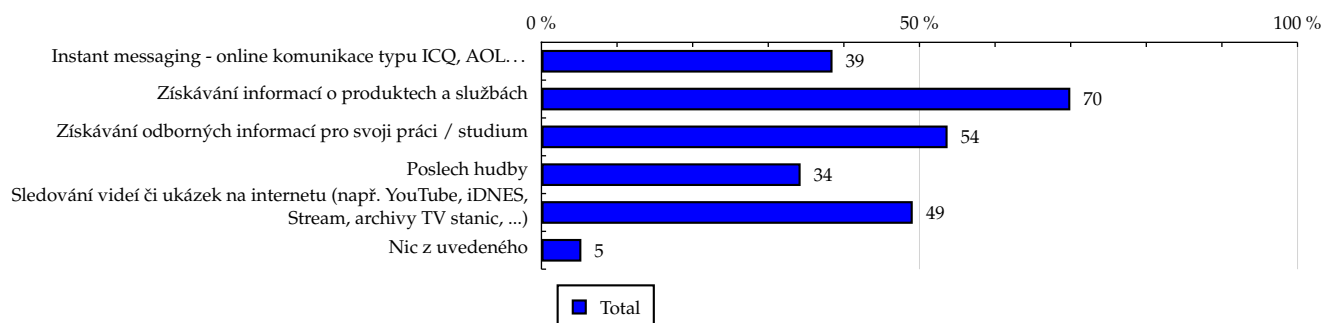
TOTAL

Tabulka 24: Pravidelné aktivity na internetu

	TOTAL				
	RU (%)	RU (počet)	PV (%)	PV (počet)	TRP (%)
Instant messaging - online komunikace typu ICQ, AOL...	38.50	2 463 998	36.79	2 870 639 058	113 823.69
Získávání informací o produktech a službách	69.95	4 477 269	72.43	5 650 608 090	123 303.80
Získávání odborných informací pro svoji práci / studium	53.72	3 437 947	50.27	3 922 276 661	111 463.74
Poslech hudby	34.28	2 193 877	36.23	2 826 478 159	125 871.60
Sledování videí či ukázek na internetu (např. YouTube, iDNES, Stream, archivy TV stanic, ...)	49.11	3 143 480	52.41	4 089 204 148	127 093.27
Nic z uvedeného	5.28	337 770	5.48	427 845 695	123 754.16

Zdroj: NetMonitor – SPIR – Mediaresearch & Gemius, Prosinec 2012

Graf 24: Pravidelné aktivity na internetu dle RU(%)



Zdroj: NetMonitor – SPIR – Mediaresearch & Gemius, Prosinec 2012

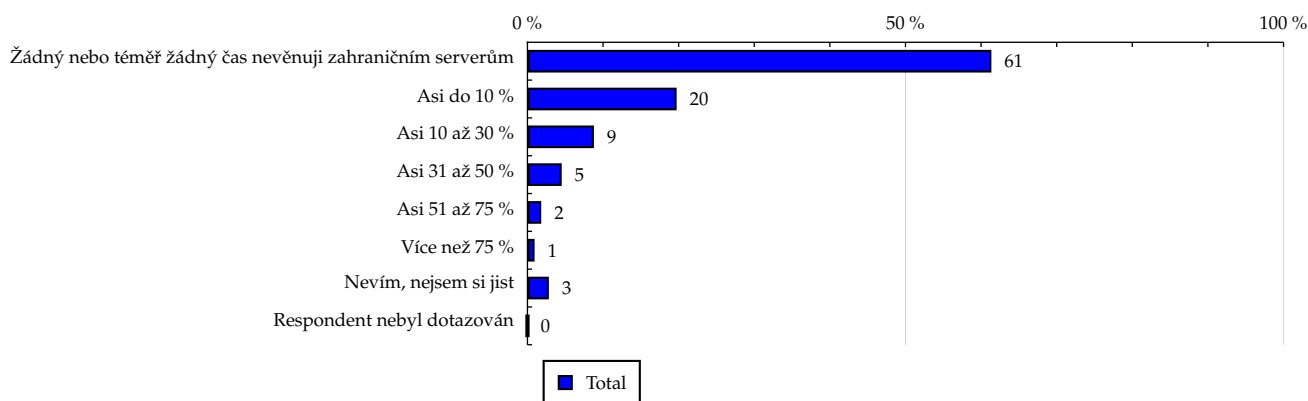
TOTAL

Tabulka 25: Čas trávený na zahraničních serverech v cizích jazycích vyjma slovenštiny

	TOTAL				
	RU (%)	RU (počet)	PV (%)	PV (počet)	TRP (%)
Žádný nebo téměř žádný čas nevěnuji zahraničním serverům	61.36	3 927 134	64.27	5 014 172 556	124 743.55
Asi do 10 %	19.73	1 263 085	18.44	1 438 393 579	111 260.10
Asi 10 až 30 %	8.79	562 363	8.49	662 429 738	115 084.60
Asi 31 až 50 %	4.53	290 047	3.88	302 612 498	101 932.27
Asi 51 až 75 %	1.82	116 429	1.30	101 549 885	85 213.66
Více než 75 %	0.94	60 208	0.55	42 707 010	69 300.15
Nevím, nejsem si jist	2.83	181 053	3.08	240 129 024	129 578.01
Respondent nebyl dotazován	0.00	0	0.00	0	-

Zdroj: NetMonitor – SPIR – Mediaresearch & Gemius, Prosinec 2012

Graf 25: Čas trávený na zahraničních serverech v cizích jazycích vyjma slovenštiny dle RU(%)



Zdroj: NetMonitor – SPIR – Mediaresearch & Gemius, Prosinec 2012

LEGENDA

Níže uváděný pojem "cílová skupina" (daná cílová skupina, vybraná cílová skupina, vybraná CS) je zde používán ve smyslu cílová skupina uvedená v řádku tabulky (resp. sloupci grafu) daného socio-demografického ukazatele, tj. např. cílová skupina "ženy", "Liberecký kraj", "Důchodce" apod. Cílová skupina Všichni je definována jako Osoby ve věku 10+ let, které alespoň jednou v posledním měsíci navštívily internet.

MÉDIUM:

RU(počet) – počet návštěvníků (reálných uživatelů) vybraného média z příslušné cílové skupiny

RU(%) – složení návštěvníků

Informace o profilu návštěvníků vybraného média – v podobě procentuálního rozložení uživatelů internetu (dle Reache) mezi jednotlivé cílové skupiny.

$RU(\%) = RU(\text{počet})(\text{médium})(\text{vybraná CS}) / RU(\text{počet})(\text{médium})(\text{CS všichni}) * 100$

Reach(%) – poměr počtu návštěvníků média z příslušné cílové skupiny ku velikosti této cílové skupiny

$Reach(\%)(\text{CS}) = RU(\text{počet})(\text{médium})(\text{CS}) / \text{velikost CS}(\text{počet}) * 100$

PV(počet) – počet zobrazení (page views) generovaných na médiu uživateli z příslušné cílové skupiny

PV(%) – složení zobrazení (page views)

Informace o profilu návštěvníků vybraného média – v podobě procentuálního rozložení uživatelů internetu (dle zobrazení (page views)) mezi jednotlivé cílové skupiny.

$PV(\%) = PV(\text{počet})(\text{médium})(\text{vybraná CS}) / PV(\text{počet})(\text{médium})(\text{CS všichni}) * 100$

TRP(%) – Target Rating Points

Hrubý zásah dané cílové skupiny na vybraném médiu.

$TRP(\%) = PV(\text{počet})(\text{médium}) / \text{velikost CS}(\text{počet}) * 100$

(obdobně je definován ukazatel GRP(%) Gross Rating Points, pouze jako cílová skupina je brána celá populace, cílová skupina "Všichni")

Afinita(%) – afinita reache

Koeficient vyjadřující vztah návštěvnosti vybraného média k návštěvnosti všech měřených médií.

$Afinita(\%) = Reach(\%)(\text{médium})(\text{vybraná CS}) / Reach(\%)(\text{médium})(\text{CS všichni})$

TOTAL:

Total RU(počet) – počet návštěvníků (reálných uživatelů) všech měřených médií z příslušné cílové skupiny

Total RU(%) – složení návštěvníků, tj. informace o profilu Reache celkem pro všechna měřená média

Informace o profilu návštěvníků všech měřených médií – v podobě procentuálního rozložení uživatelů internetu (dle Reache) mezi jednotlivé cílové skupiny.

$RU(\%) = RU(\text{počet})(\text{všechna média})(\text{vybraná CS}) / RU(\text{počet})(\text{všechna média})(\text{CS všichni}) * 100$

Total PV(počet) – počet zobrazení (page views) generovaných na všech měřených médiích uživateli z příslušné cílové skupiny

Total PV(%) – složení zobrazení, tj. informace o profilu zobrazení (page views) celkem pro všechna měřená média

Informace o profilu návštěvníků všech měřených médií – v podobě procentuálního rozložení uživatelů internetu (dle zobrazení (page views)) mezi jednotlivé cílové skupiny.

$PV(\%) = PV(\text{počet})(\text{všechna média})(\text{vybraná CS}) / PV(\text{počet})(\text{všechna média})(\text{CS všichni}) * 100$

Otázka IT znalosti

Základní – osoby, které deklarují základní znalosti práce s počítačem a internetem. (např. psaní základních textů, ukládání souborů, elektronická pošta, prohlížení www stránek apod.)

Nadstandardní – osoby, které deklarují užívání počítače a internetu na nadstandardní úrovni. (např. využívání matematických funkcí v tabulkovém procesoru, tvorba grafických prezentací, práce s vyhledávači, databáze na uživatelské úrovni apod.)

Profesionální – osoby, které se profesionálně věnují IT, technologiím apod. (např. programátorská nebo administrátorská činnost)

ABCDE klasifikace

ABCDE klasifikace umožňuje posuzování sociálního a ekonomického postavení jednotlivců ve společnosti. Obvykle je počítána pro přednostu domácnosti (hlavu domácnosti), vzhledem ke specifiku internetového dotazování byla přijata metoda přímého výpočtu přímo pro jednotlivé respondenty. Na aktualizaci ABCDE klasifikace pracovala v posledním roce metodická komise se zástupci výzkumných agentur, reklamních agentur a odborné veřejnosti. Výsledkem je navržení škály A,B,C1,C2,D,E1,E2,E3. Tato škála odpovídá mezinárodnímu standardu potvrzeného sdružením ESOMAR a i algoritmus zařazení jednotlivce odpovídá mezinárodním zvyklostem. ABCDE klasifikace rozčleňuje jednotlivce domácnosti do sociálních kategorií na základě ekonomického postavení (ekonomicky aktivní x neaktivní jednotlivce). Pro ekonomicky aktivní potom rozlišuje podnikatele a zaměstnance. Pozice v zaměstnání potom slouží k další diferenciaci (včetně případného počtu podřízených osob pro vedoucí zaměstnance). Pro všechny vzniklé třídy má na závěrečné zařazení vliv vzdělání zkoumané osoby. Pro ekonomicky neaktivní osoby se na základě standardu ESOMAR nepostupuje dle jejich posledního zaměstnání, ale na základě stupně ekonomické síly měřené prostřednictvím vybavenosti domácnosti, vliv vzdělání se projevuje i zde. Vzhledem k tomu, že mezinárodní postup odpovídá evropským stupňům, vychází při jeho použití horší sociální struktura obyvatel ČR než bylo zvykem pro stávající klasifikaci ABCD, nicméně tato struktura umožňuje provádět srovnání v rámci Evropy. Přesto se komise rozhodla, že pro použití v rámci ČR bude použita upravená škála, která zohlední specifika ČR. Tato upravená škála vzniká z evropského standardu posunutím o jednu nebo dvě třídy výše či níže na základě indexu životního minima domácnosti, ve které zkoumaná osoba žije.

A – Skupina s nejvyšším sociálním statusem ve společnosti daným vysoce prestižním zaměstnáním a zároveň nejvyššími příjmy.

B – Skupina s nadprůměrnými příjmy, obvykle vyšší management a skupina vyšších profesionálů s minimálně středoškolským vzděláním.

C1, C2 – Skupina s průměrným životním standardem a průměrnými příjmy. Jde o skupinu např. malých podnikatelů a živnostníků, techniků, úředníků a nižších odborníků.

D – Skupina s průměrným až mírně podprůměrným životním standardem. Patří sem např. skupina kvalifikovaných manuálních pracovníků.

E1, E2, E3 – Skupina charakterizována podprůměrným životním standardem, kde se nacházejí především neaktivní jednotlivci, tzn. nezaměstnaní, důchodci nebo nekvalifikovaní dělníci apod.

Otázky k ekonomické aktivitě a k zaměstnání:

Tyto otázky (ot.18, 19, 20, 21 a 22) jsou (mimo jiných) použity především ke stanovení ABCDE klasifikace. Na základě odpovědi respondenta na otázku 8 (Ekonomická aktivita) je dále dotazován skupinou specifických otázek. Otázka 8 je tedy použita jako filtr pro kladení dalších otázek. Tedy výše uvedených pět otázek není položeno každému respondentovi. Proto pro možnost tvorby cílových skupin v rámci celé populace je doplněna segmentace jednotlivých odpovědí na tuto otázku o skupinu respondentů, kterým tato příslušná otázka nebyla položena. Tedy například u otázky č. 20 "Podnikatelská činnost" je tato skupina označena "Respondent není podnikatel".