

SPIR NetMonitor

Výzkum sociodemografie návštěvníků internetu v České Republice

Název média:

TOTAL

Měsíc:

Únor 2013

Základní informace	
Velikost internetové populace ČR	6 507 570
Počet respondentů	
Total (za všechna měřená média)	N = 18 500
RU(počet)	6 357 896
Reach(%)	97.70
PV(počet) (od návštěvníků z ČR)	8 001 889 341
PV(počet) (od všech návštěvníků)	8 601 692 736
GRP (%)	122 962.79

**Zdroj: NetMonitor – SPIR – Gemius & Mediaresearch
Únor 2013**

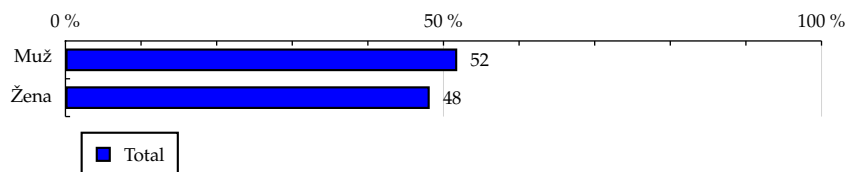
TOTAL

Tabulka 1: Pohlaví

	TOTAL				
	RU (%)	RU (počet)	PV (%)	PV (počet)	TRP (%)
Muž	51.82	3 294 784	53.27	4 262 278 995	126 389.03
Žena	48.18	3 063 111	46.73	3 739 610 346	119 277.40

Zdroj: NetMonitor – SPIR – Gemius & Mediaresearch, Únor 2013

Graf 1: Pohlaví dle RU(%)



Zdroj: NetMonitor – SPIR – Gemius & Mediaresearch, Únor 2013

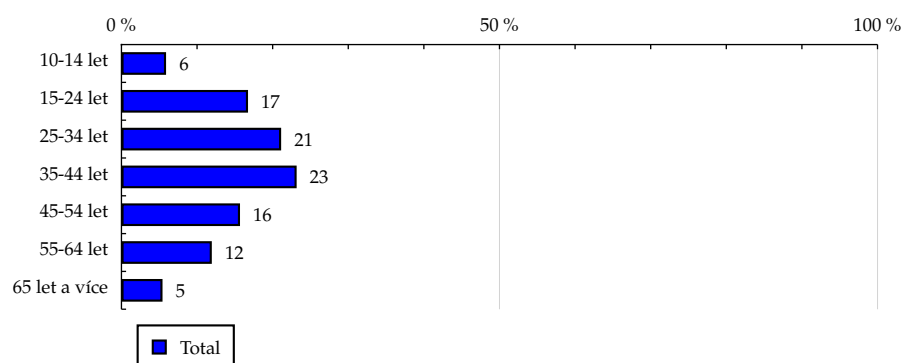
TOTAL

Tabulka 2: Věk

	TOTAL				
	RU (%)	RU (počet)	PV (%)	PV (počet)	TRP (%)
10-14 let	5.90	375 163	3.67	294 059 854	76 579.09
15-24 let	16.74	1 064 576	16.75	1 339 974 484	122 974.25
25-34 let	21.12	1 342 874	22.46	1 796 828 024	130 727.12
35-44 let	23.17	1 473 088	23.32	1 866 361 108	123 783.12
45-54 let	15.68	997 107	16.40	1 312 341 298	128 587.72
55-64 let	11.95	759 685	11.78	942 807 670	121 250.53
65 let a více	5.43	345 400	5.62	449 516 903	127 150.42

Zdroj: NetMonitor – SPIR – Gemius & Mediaresearch, Únor 2013

Graf 2: Věk dle RU(%)



Zdroj: NetMonitor – SPIR – Gemius & Mediaresearch, Únor 2013

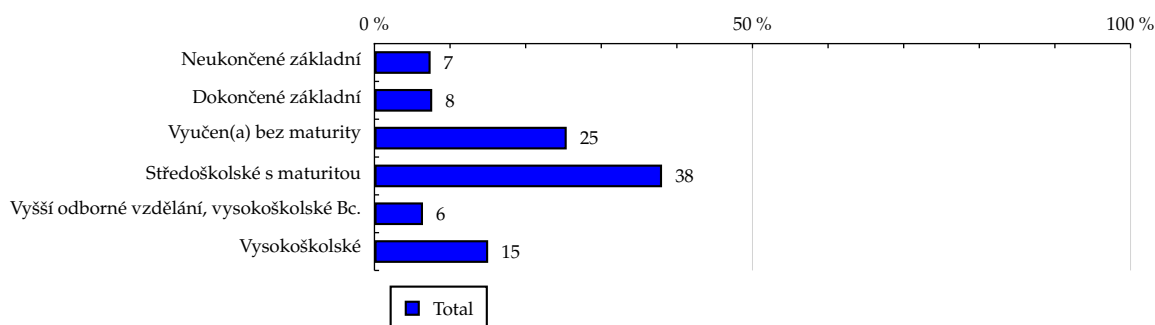
TOTAL

Tabulka 3: Nejvyšší dokončené vzdělání

	TOTAL				
	RU (%)	RU (počet)	PV (%)	PV (počet)	TRP (%)
Neukončené základní	7.43	472 375	4.61	369 240 086	76 368.86
Dokončené základní	7.64	485 877	7.60	608 484 135	122 353.76
Vyučen(a) bez maturity	25.43	1 616 639	31.13	2 490 695 202	150 522.71
Středoškolské s maturitou	38.04	2 418 729	38.36	3 069 883 142	124 002.10
Vyšší odborné vzdělání, vysokoškolské Bc.	6.42	407 981	6.04	483 087 206	115 685.80
Vysokoškolské	15.04	956 293	12.25	980 499 568	100 173.04

Zdroj: NetMonitor – SPIR – Gemius & Mediaresearch, Únor 2013

Graf 3: Nejvyšší dokončené vzdělání dle RU(%)



Zdroj: NetMonitor – SPIR – Gemius & Mediaresearch, Únor 2013

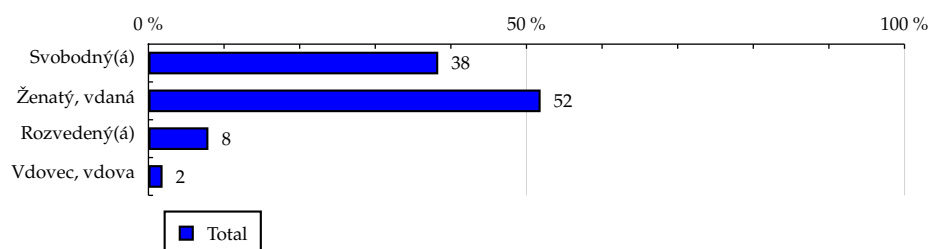
TOTAL

Tabulka 4: Rodinný stav

	TOTAL				
	RU (%)	RU (počet)	PV (%)	PV (počet)	TRP (%)
Svobodný(á)	38.33	2 437 188	37.60	3 009 025 829	120 623.32
Ženatý, vdaná	51.87	3 297 783	51.19	4 096 268 483	121 355.89
Rozvedený(á)	7.93	504 307	8.99	719 335 078	139 357.60
Vdovec, vdova	1.87	118 616	2.22	177 259 951	146 002.32

Zdroj: NetMonitor – SPIR – Gemius & Mediaresearch, Únor 2013

Graf 4: Rodinný stav dle RU(%)



Zdroj: NetMonitor – SPIR – Gemius & Mediaresearch, Únor 2013

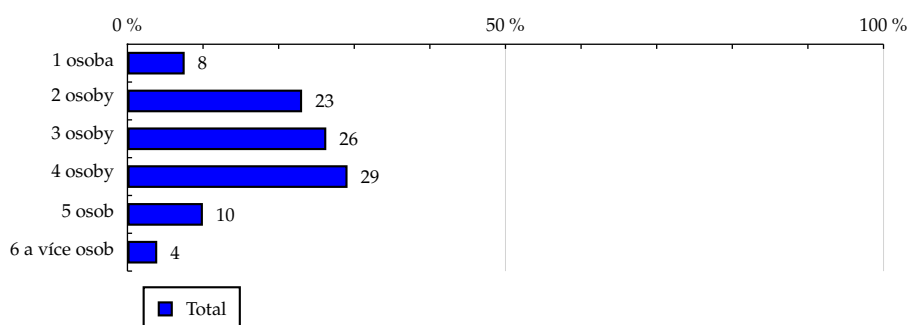
TOTAL

Tabulka 5: Počet osob v domácnosti

	TOTAL				
	RU (%)	RU (počet)	PV (%)	PV (počet)	TRP (%)
1 osoba	7.57	481 510	9.38	750 204 717	152 218.82
2 osoby	23.10	1 468 802	24.67	1 973 797 219	131 290.61
3 osoby	26.30	1 671 932	25.34	2 027 307 187	118 466.44
4 osoby	29.11	1 850 766	28.22	2 258 439 392	119 220.59
5 osob	9.98	634 532	9.06	724 650 053	111 575.52
6 a více osob	3.94	250 350	3.34	267 490 771	104 389.13

Zdroj: NetMonitor – SPIR – Gemius & Mediaresearch, Únor 2013

Graf 5: Počet osob v domácnosti dle RU(%)



Zdroj: NetMonitor – SPIR – Gemius & Mediaresearch, Únor 2013

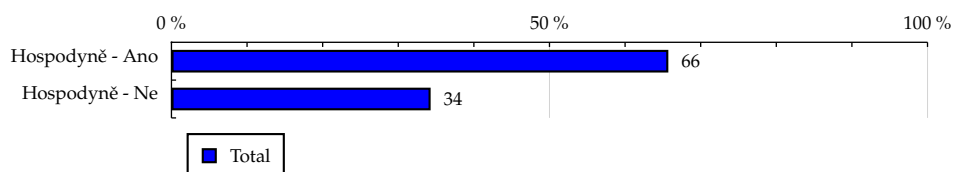
TOTAL

Tabulka 6: Hospodyně

	TOTAL				
	RU (%)	RU (počet)	PV (%)	PV (počet)	TRP (%)
Hospodyně - Ano	65.72	4 178 390	68.63	5 491 485 846	128 403.06
Hospodyně - Ne	34.28	2 179 505	31.37	2 510 403 495	112 533.08

Zdroj: NetMonitor – SPIR – Gemius & Mediaresearch, Únor 2013

Graf 6: Hospodyně dle RU(%)



Zdroj: NetMonitor – SPIR – Gemius & Mediaresearch, Únor 2013

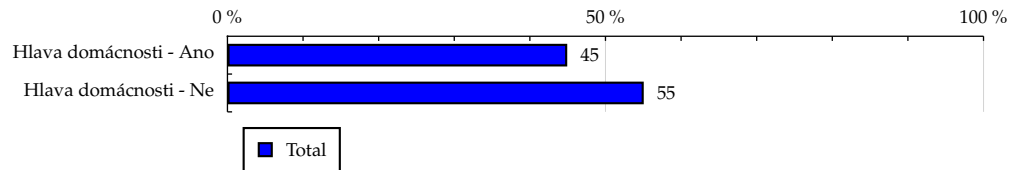
TOTAL

Tabulka 7: Hlava domácnosti

	TOTAL				
	RU (%)	RU (počet)	PV (%)	PV (počet)	TRP (%)
Hlava domácnosti - Ano	44.94	2 857 233	45.08	3 607 517 147	123 355.14
Hlava domácnosti - Ne	55.06	3 500 662	54.92	4 394 372 193	122 642.55

Zdroj: NetMonitor – SPIR – Gemius & Mediaresearch, Únor 2013

Graf 7: Hlava domácnosti dle RU(%)



Zdroj: NetMonitor – SPIR – Gemius & Mediaresearch, Únor 2013

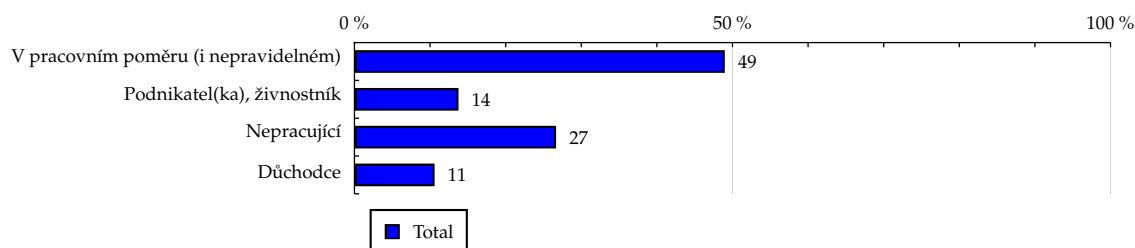
TOTAL

Tabulka 8: Ekonomická aktivita

	TOTAL				
	RU (%)	RU (počet)	PV (%)	PV (počet)	TRP (%)
V pracovním poměru (i nepravidelném)	48.98	3 113 947	49.49	3 960 342 556	124 255.62
Podnikatel(ka), živnostník	13.76	874 634	13.97	1 118 126 060	124 898.98
Nepracující	26.67	1 695 588	24.55	1 964 671 082	113 204.59
Důchodce	10.60	673 726	11.98	958 749 642	139 032.53

Zdroj: NetMonitor – SPIR – Gemius & Mediaresearch, Únor 2013

Graf 8: Ekonomická aktivita dle RU(%)



Zdroj: NetMonitor – SPIR – Gemius & Mediaresearch, Únor 2013

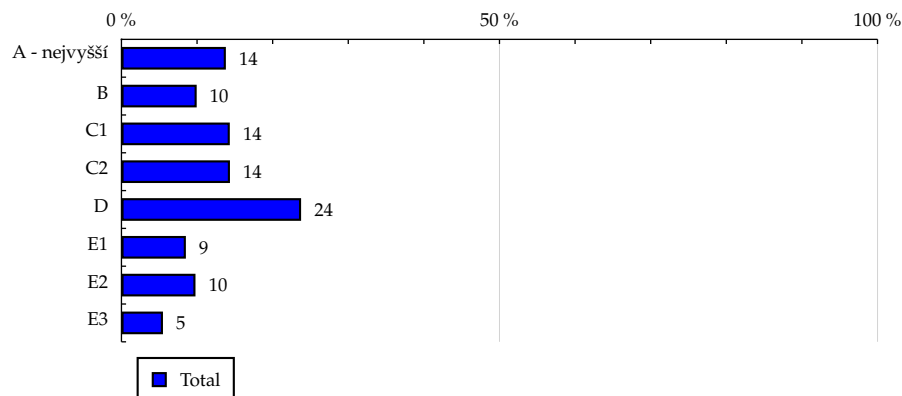
TOTAL

Tabulka 9: ABCDE národní socioekonomická klasifikace

	TOTAL				
	RU (%)	RU (počet)	PV (%)	PV (počet)	TRP (%)
A - nejvyšší	13.81	877 718	12.37	989 874 566	110 184.28
B	9.95	632 329	9.68	774 803 037	119 713.24
C1	14.33	911 199	13.41	1 072 817 067	115 028.89
C2	14.35	912 540	14.27	1 141 829 948	122 248.54
D	23.76	1 510 884	24.92	1 993 859 128	128 931.15
E1	8.52	541 500	9.22	737 986 360	133 150.97
E2	9.79	622 549	10.16	813 059 236	127 597.64
E3	5.49	349 173	5.97	477 659 999	133 650.93

Zdroj: NetMonitor – SPIR – Gemius & Mediaresearch, Únor 2013

Graf 9: ABCDE národní socioekonomická klasifikace dle RU(%)



Zdroj: NetMonitor – SPIR – Gemius & Mediaresearch, Únor 2013

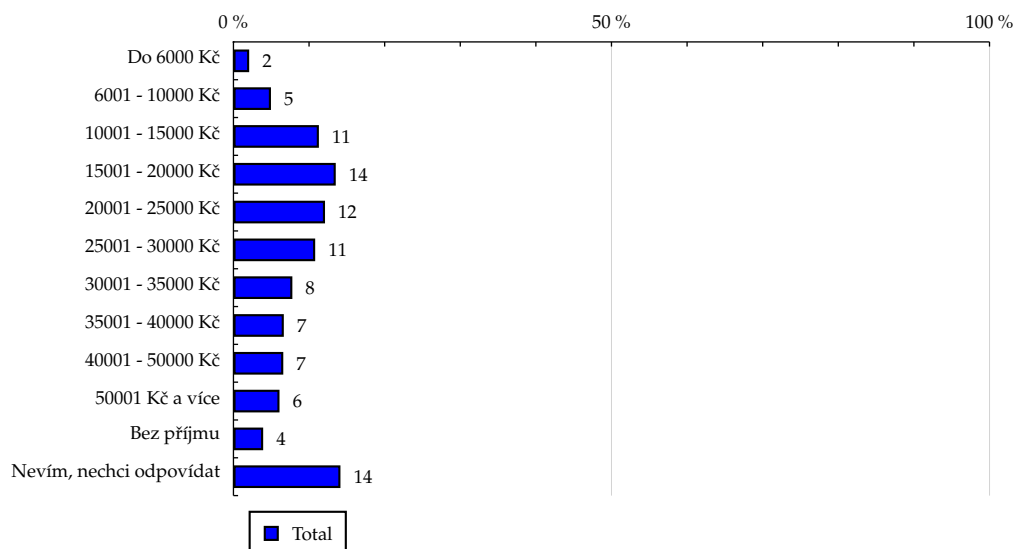
TOTAL

Tabulka 10: Čistý příjem domácnosti

	TOTAL				
	RU (%)	RU (počet)	PV (%)	PV (počet)	TRP (%)
Do 6000 Kč	2.08	132 323	2.28	182 085 836	134 441.18
6001 - 10000 Kč	4.96	315 213	5.34	427 345 981	132 455.42
10001 - 15000 Kč	11.30	718 276	13.24	1 059 698 966	144 140.35
15001 - 20000 Kč	13.53	860 212	13.47	1 077 458 133	122 373.95
20001 - 25000 Kč	12.11	769 954	12.42	993 849 649	126 110.13
25001 - 30000 Kč	10.81	687 454	11.10	887 996 554	126 200.78
30001 - 35000 Kč	7.79	495 582	7.07	566 057 788	111 593.57
35001 - 40000 Kč	6.66	423 171	6.15	492 471 181	113 699.66
40001 - 50000 Kč	6.59	418 688	5.97	477 887 899	111 514.07
50001 Kč a více	6.09	387 009	5.02	401 658 080	101 398.07
Bez příjmu	3.93	250 176	3.56	284 959 877	111 283.68
Nevím, nechci odpovídat	14.15	899 831	14.38	1 150 419 397	124 907.74

Zdroj: NetMonitor – SPIR – Gemius & Mediaresearch, Únor 2013

Graf 10: Čistý příjem domácnosti dle RU(%)



Zdroj: NetMonitor – SPIR – Gemius & Mediaresearch, Únor 2013

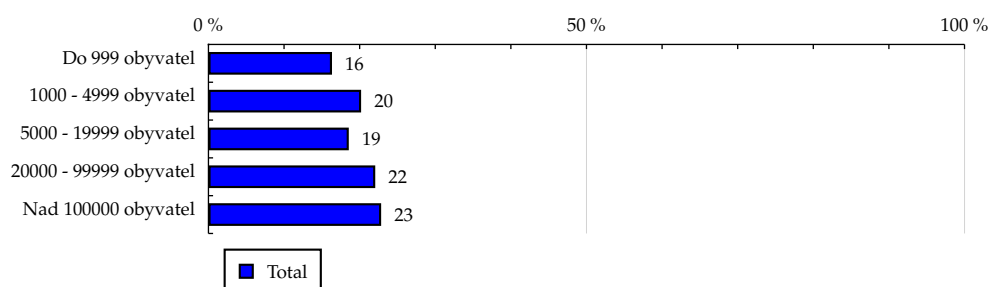
TOTAL

Tabulka 11: Velikost místa bydliště

	TOTAL				
	RU (%)	RU (počet)	PV (%)	PV (počet)	TRP (%)
Do 999 obyvatel	16.34	1 039 144	15.31	1 224 745 750	115 150.11
1000 - 4999 obyvatel	20.19	1 283 829	21.12	1 689 664 113	128 584.22
5000 - 19999 obyvatel	18.56	1 179 911	19.46	1 557 520 464	128 967.13
20000 - 99999 obyvatel	22.06	1 402 655	21.92	1 754 148 011	122 182.76
Nad 100000 obyvatel	22.84	1 452 355	22.19	1 775 811 002	119 458.86

Zdroj: NetMonitor – SPIR – Gemius & Mediaresearch, Únor 2013

Graf 11: Velikost místa bydliště dle RU(%)



Zdroj: NetMonitor – SPIR – Gemius & Mediaresearch, Únor 2013

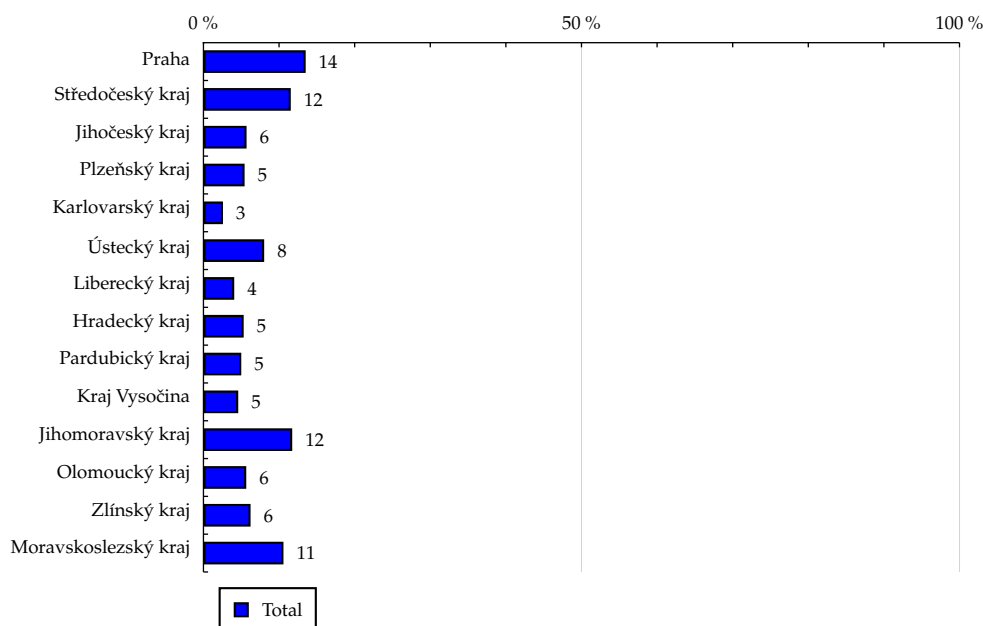
TOTAL

Tabulka 12: Kraj

	TOTAL				
	RU (%)	RU (počet)	PV (%)	PV (počet)	TRP (%)
Praha	13.52	859 624	11.17	893 511 988	101 551.50
Středočeský kraj	11.55	734 275	12.13	970 900 446	129 184.48
Jihočeský kraj	5.70	362 290	5.21	416 991 319	112 451.22
Plzeňský kraj	5.44	345 642	6.47	517 633 289	146 315.06
Karlovarský kraj	2.58	163 856	2.27	181 554 038	108 252.49
Ústecký kraj	8.03	510 836	8.01	641 311 980	122 654.17
Liberecký kraj	4.07	258 663	3.74	298 973 780	112 925.81
Hradecký kraj	5.32	338 086	6.68	534 885 691	154 571.10
Pardubický kraj	5.00	317 951	5.12	409 767 507	125 913.36
Kraj Vysočina	4.60	292 151	4.97	397 661 404	132 984.37
Jihomoravský kraj	11.74	746 213	11.06	884 900 154	115 857.99
Olomoucký kraj	5.66	359 944	5.80	463 712 230	125 865.58
Zlínský kraj	6.23	395 798	6.28	502 916 127	124 141.37
Moravskoslezský kraj	10.58	672 563	11.09	887 169 387	128 874.84

Zdroj: NetMonitor – SPIR – Gemius & Mediaresearch, Únor 2013

Graf 12: Kraj dle RU(%)

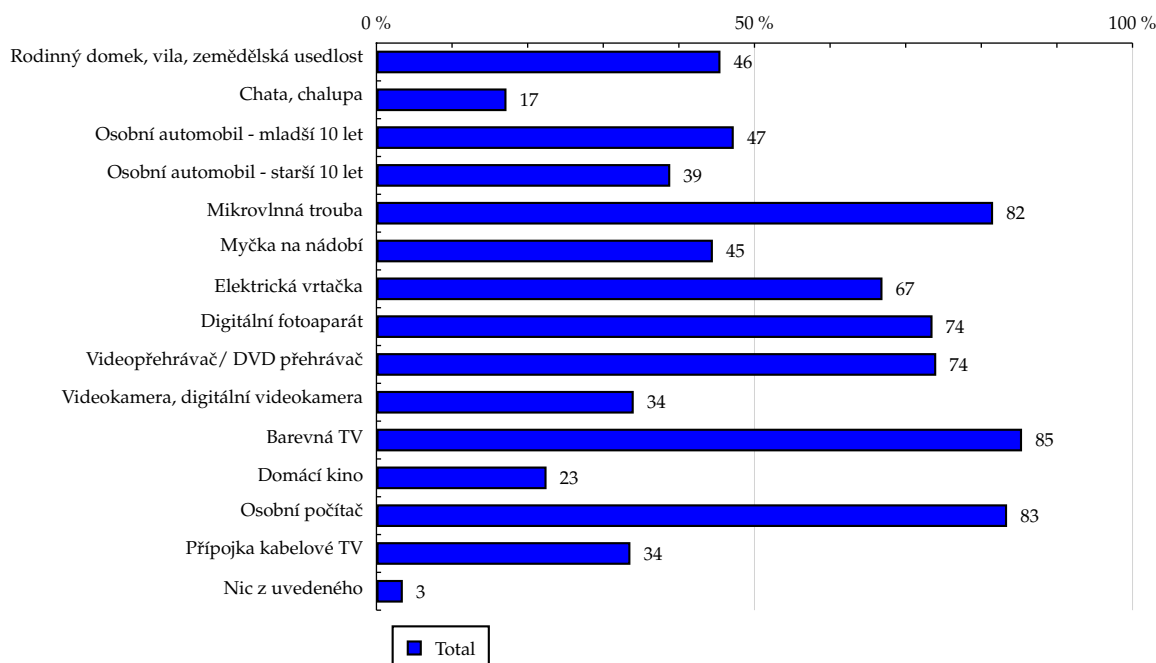


Zdroj: NetMonitor – SPIR – Gemius & Mediaresearch, Únor 2013

Tabulka 13: Vybavenost

	TOTAL				
	RU (%)	RU (počet)	PV (%)	PV (počet)	TRP (%)
Rodinný domek, vila, zemědělská usedlost	45.50	2 893 156	42.82	3 426 333 996	115 705.04
Chata, chalupa	17.20	1 093 541	15.33	1 227 067 120	109 629.59
Osobní automobil - mladší 10 let	47.26	3 004 976	42.90	3 432 917 255	111 613.53
Osobní automobil - starší 10 let	38.86	2 470 583	39.78	3 183 088 683	125 876.24
Mikrovlnná trouba	81.56	5 185 195	80.07	6 406 765 073	120 716.94
Myčka na nádobí	44.50	2 829 139	39.14	3 132 145 136	108 163.86
Elektrická vrtačka	66.93	4 255 636	63.73	5 099 966 879	117 083.95
Digitální fotoaparát	73.55	4 676 475	71.52	5 722 957 591	119 562.91
Videopřehrávač/ DVD přehrávač	74.04	4 707 116	71.82	5 746 912 360	119 281.79
Videokamera, digitální videokamera	34.03	2 163 694	31.51	2 521 172 075	113 841.64
Barevná TV	85.39	5 428 708	84.40	6 753 764 539	121 546.92
Domácí kino	22.50	1 430 672	20.03	1 602 707 235	109 448.17
Osobní počítač	83.41	5 303 245	81.48	6 519 653 220	120 109.50
Přípojka kabelové TV	33.59	2 135 406	31.31	2 505 701 705	114 641.89
Nic z uvedeného	3.49	222 002	5.15	411 979 457	181 305.66

Zdroj: NetMonitor – SPIR – Gemius & Mediaresearch, Únor 2013

Graf 13: Vybavenost dle RU(%)


Zdroj: NetMonitor – SPIR – Gemius & Mediaresearch, Únor 2013

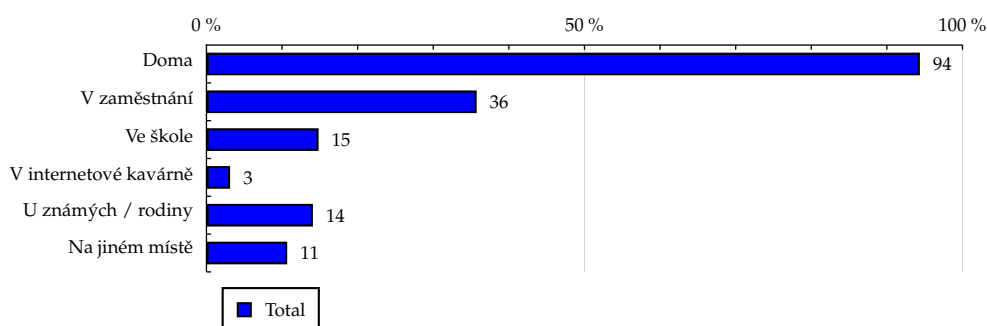
TOTAL

Tabulka 14: Všechna místa používání internetu

	TOTAL				
	RU (%)	RU (počet)	PV (%)	PV (počet)	TRP (%)
Doma	94.36	5 999 146	95.35	7 630 157 146	124 262.08
V zaměstnání	35.74	2 272 287	30.92	2 474 316 932	106 386.51
Ve škole	14.83	942 927	12.26	981 306 163	101 676.56
V internetové kavárně	3.13	198 975	2.57	205 642 928	100 974.01
U známých / rodiny	14.08	895 215	12.15	972 012 326	106 081.23
Na jiném místě	10.68	679 202	9.58	766 757 461	110 294.31

Zdroj: NetMonitor – SPIR – Gemius & Mediaresearch, Únor 2013

Graf 14: Všechna místa používání internetu dle RU(%)



Zdroj: NetMonitor – SPIR – Gemius & Mediaresearch, Únor 2013

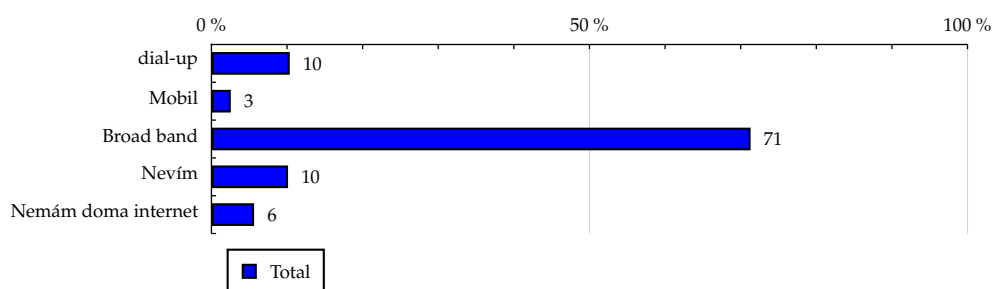
TOTAL

Tabulka 15: Způsob připojení doma

	TOTAL				
	RU (%)	RU (počet)	PV (%)	PV (počet)	TRP (%)
dial-up	10.36	658 466	10.50	840 063 782	124 644.54
Mobil	2.56	162 742	2.90	231 660 839	139 073.70
Broad band	71.31	4 534 118	73.55	5 885 760 774	126 824.85
Nevím	10.13	643 818	8.41	672 671 751	102 078.44
Nemám doma internet	5.64	358 749	4.65	371 732 194	101 235.58

Zdroj: NetMonitor – SPIR – Gemius & Mediaresearch, Únor 2013

Graf 15: Způsob připojení doma dle RU(%)



Zdroj: NetMonitor – SPIR – Gemius & Mediaresearch, Únor 2013

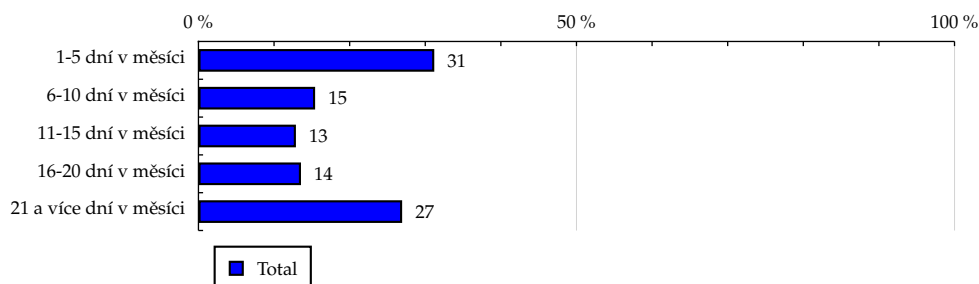
TOTAL

Tabulka 16: Měřená četnost užívání internetu (NetMonitor)

	TOTAL				
	RU (%)	RU (počet)	PV (%)	PV (počet)	TRP (%)
1-5 dní v měsíci	31.19	1 983 155	1.94	155 629 866	7 667.09
6-10 dní v měsíci	15.43	980 734	3.91	313 082 516	31 189.03
11-15 dní v měsíci	12.89	819 340	7.75	619 943 884	73 923.54
16-20 dní v měsíci	13.56	861 936	15.93	1 274 986 561	144 519.05
21 a více dní v měsíci	26.94	1 712 729	70.46	5 638 246 514	321 624.98

Zdroj: NetMonitor – SPIR – Gemius & Mediaresearch, Únor 2013

Graf 16: Měřená četnost užívání internetu (NetMonitor) dle RU(%)



Zdroj: NetMonitor – SPIR – Gemius & Mediaresearch, Únor 2013

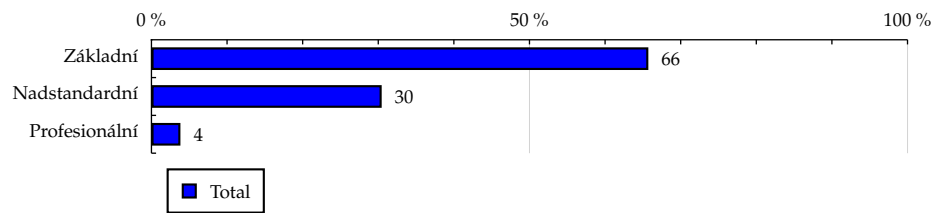
TOTAL

Tabulka 17: IT znalosti

	TOTAL				
	RU (%)	RU (počet)	PV (%)	PV (počet)	TRP (%)
Základní	65.72	4 178 590	68.25	5 460 991 971	127 683.94
Nadstandardní	30.45	1 936 051	28.82	2 306 504 468	116 394.36
Profesionální	3.83	243 253	2.93	234 392 902	94 141.24

Zdroj: NetMonitor – SPIR – Gemius & Mediaresearch, Únor 2013

Graf 17: IT znalosti dle RU(%)



Zdroj: NetMonitor – SPIR – Gemius & Mediaresearch, Únor 2013

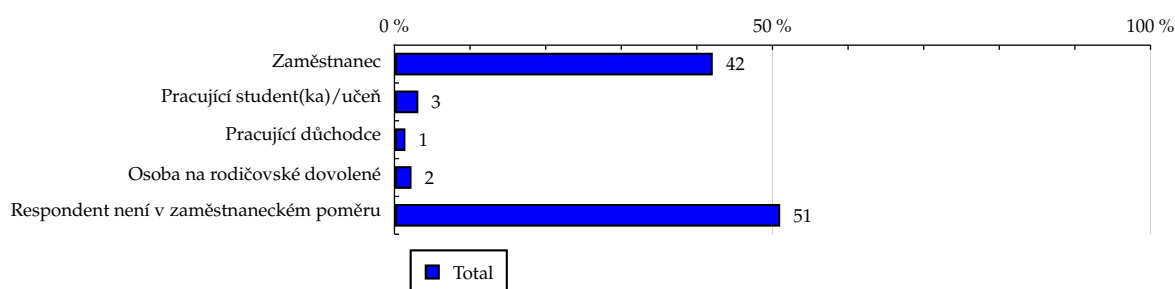
TOTAL

Tabulka 18: Ekonomicky aktivní jako

	TOTAL				
	RU (%)	RU (počet)	PV (%)	PV (počet)	TRP (%)
Zaměstnanec	42.10	2 676 535	42.51	3 401 298 327	124 155.57
Pracující student(ka)/učeň	3.16	201 202	3.00	240 292 375	116 681.47
Pracující důchodce	1.45	92 425	1.73	138 755 399	146 674.55
Osoba na rodičovské dovolené	2.26	143 784	2.25	179 996 455	122 305.68
Respondent není v zaměstnaneckém poměru	51.02	3 243 948	50.51	4 041 546 784	121 721.76

Zdroj: NetMonitor – SPIR – Gemius & Mediaresearch, Únor 2013

Graf 18: Ekonomicky aktivní jako dle RU(%)

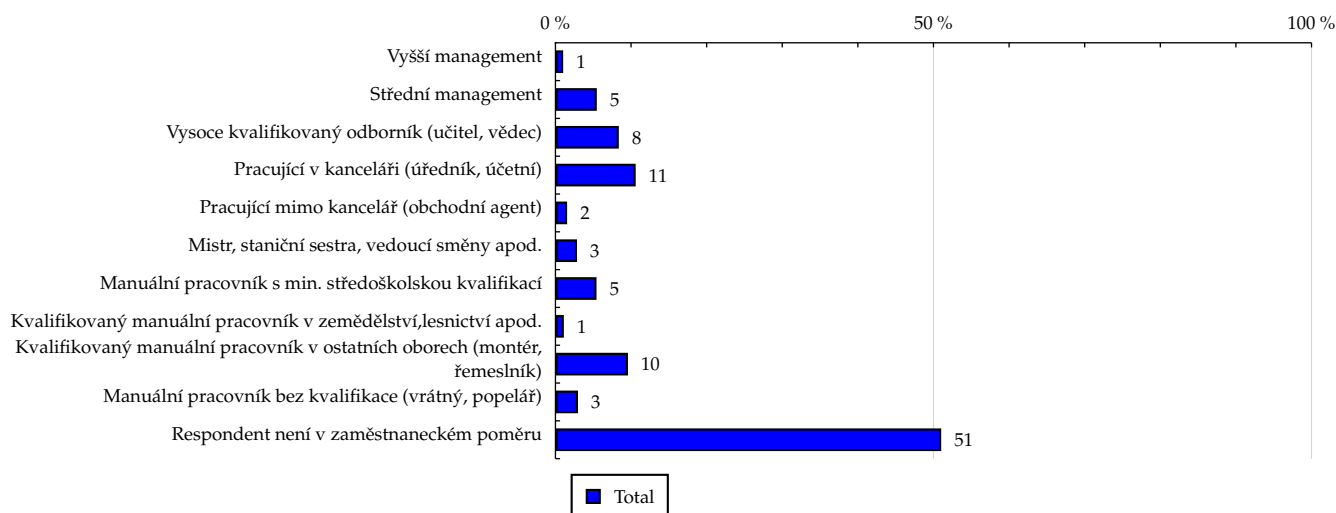


Zdroj: NetMonitor – SPIR – Gemius & Mediaresearch, Únor 2013

Tabulka 19: Charakteristika zaměstnání

	TOTAL				
	RU (%)	RU (počet)	PV (%)	PV (počet)	TRP (%)
Vyšší management	1.02	64 816	0.77	61 339 817	92 459.63
Střední management	5.47	347 991	5.94	475 659 847	133 543.38
Vysoce kvalifikovaný odborník (učitel, vědec)	8.38	532 587	6.24	499 040 601	91 545.96
Pracující v kanceláři (úředník, účetní)	10.61	674 440	9.95	796 310 935	115 354.27
Pracující mimo kancelář (obchodní agent)	1.54	98 041	2.01	160 534 901	159 976.14
Mistr, staniční sestra, vedoucí směny apod.	2.85	181 286	3.05	243 950 157	131 471.11
Manuální pracovník s min. středoškolskou kvalifikací	5.43	345 178	6.04	483 531 203	136 859.73
Kvalifikovaný manuální pracovník v zemědělství, lesnictví apod.	1.11	70 657	1.28	102 527 633	141 767.70
Kvalifikovaný manuální pracovník v ostatních oborech (montér, řemeslník)	9.59	609 406	10.81	864 701 227	138 628.81
Manuální pracovník bez kvalifikace (vrátný, popelář)	2.98	189 541	3.41	272 746 235	140 588.36
Respondent není v zaměstnaneckém poměru	51.02	3 243 948	50.51	4 041 546 784	121 721.76

Zdroj: NetMonitor – SPIR – Gemius & Mediaresearch, Únor 2013

Graf 19: Charakteristika zaměstnání dle RU(%)


Zdroj: NetMonitor – SPIR – Gemius & Mediaresearch, Únor 2013

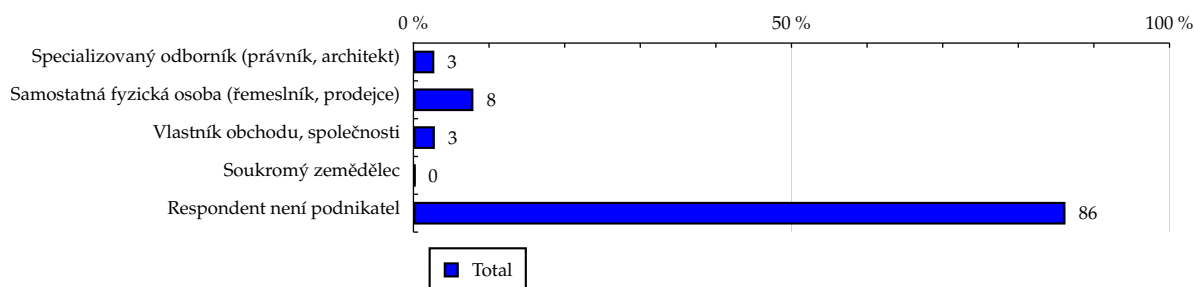
TOTAL

Tabulka 20: Podnikatelská činnost

	TOTAL				
	RU (%)	RU (počet)	PV (%)	PV (počet)	TRP (%)
Specializovaný odborník (právník, architekt)	2.76	175 464	2.12	169 816 540	94 555.22
Samostatná fyzická osoba (řemeslník, prodejce)	7.93	504 060	9.04	723 756 528	140 282.80
Vlastník obchodu, společnosti	2.83	179 619	2.55	204 058 735	110 993.12
Soukromý zemědělec	0.24	15 489	0.26	20 494 257	129 265.37
Respondent není podnikatel	86.24	5 483 261	86.03	6 883 763 280	122 653.94

Zdroj: NetMonitor – SPIR – Gemius & Mediaresearch, Únor 2013

Graf 20: Podnikatelská činnost dle RU(%)



Zdroj: NetMonitor – SPIR – Gemius & Mediaresearch, Únor 2013

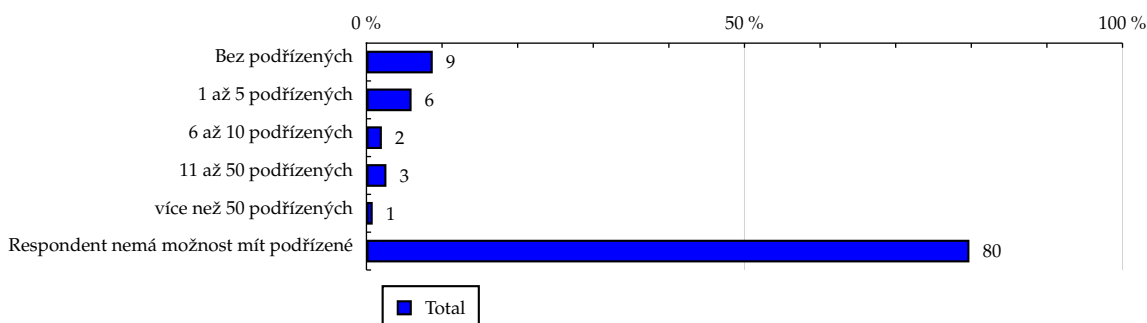
TOTAL

Tabulka 21: Počet podřízených

	TOTAL				
	RU (%)	RU (počet)	PV (%)	PV (počet)	TRP (%)
Bez podřízených	8.77	557 816	9.82	785 712 723	137 615.30
1 až 5 podřízených	5.97	379 762	6.80	544 377 525	140 049.77
6 až 10 podřízených	2.04	129 640	1.77	141 362 937	106 534.11
11 až 50 podřízených	2.64	167 613	1.71	136 979 604	79 843.99
více než 50 podřízených	0.83	52 608	0.58	46 692 935	86 713.93
Respondent nemá možnost mít podřízené	79.75	5 070 453	79.32	6 346 763 616	122 292.57

Zdroj: NetMonitor – SPIR – Gemius & Mediaresearch, Únor 2013

Graf 21: Počet podřízených dle RU(%)



Zdroj: NetMonitor – SPIR – Gemius & Mediaresearch, Únor 2013

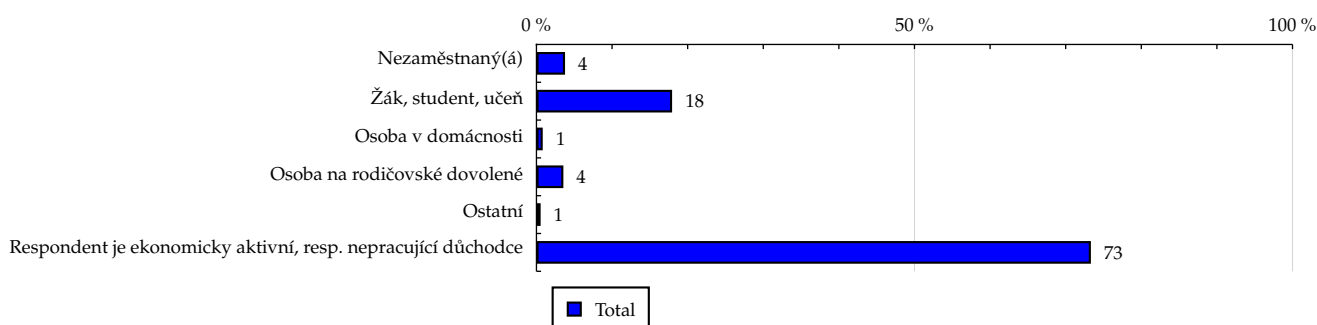
TOTAL

Tabulka 22: Ekonomicky neaktivní jako

	TOTAL				
	RU (%)	RU (počet)	PV (%)	PV (počet)	TRP (%)
Nezaměstnaný(á)	3.78	240 538	3.95	315 879 235	128 301.21
Žák, student, učeň	17.94	1 140 464	14.52	1 162 249 231	99 566.27
Osoba v domácnosti	0.83	53 022	0.83	66 490 574	122 515.93
Osoba na rodičovské dovolené	3.56	226 385	4.44	355 568 392	153 450.63
Ostatní	0.55	35 176	0.81	64 483 650	179 095.94
Respondent je ekonomicky aktivní, resp. nepracující důchodce	73.33	4 662 307	75.45	6 037 218 259	126 511.64

Zdroj: NetMonitor – SPIR – Gemius & Mediaresearch, Únor 2013

Graf 22: Ekonomicky neaktivní jako dle RU(%)

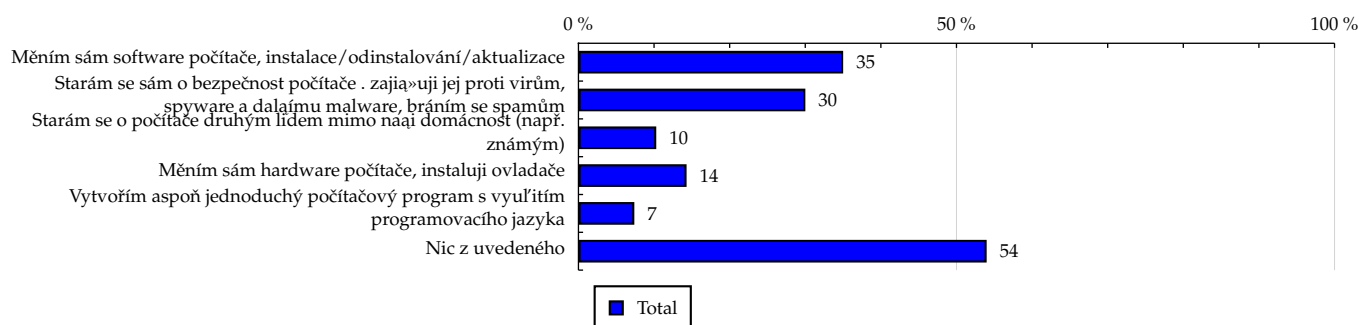


Zdroj: NetMonitor – SPIR – Gemius & Mediaresearch, Únor 2013

Tabulka 23: Činnost respondenta na počítači

	TOTAL				
	RU (%)	RU (počet)	PV (%)	PV (počet)	TRP (%)
Měním sám software počítače, instalace/odinstalování/aktualizace	35.01	2 225 757	38.07	3 046 187 084	133 712.91
Starám se sám o bezpečnost počítače . zajišťuji jej proti virům, spyware a dalším malware, bráním se spamům	30.01	1 908 188	31.15	2 492 707 108	127 627.55
Starám se o počítače druhým lidem mimo naši domácnost (např. známým)	10.29	654 469	9.74	779 313 111	116 336.85
Měním sám hardware počítače, instaluji ovladače	14.30	909 080	14.11	1 128 792 927	121 312.82
Vytvořím aspoň jednoduchý počítačový program s využitím programovacího jazyka	7.39	469 621	5.93	474 583 178	98 732.20
Nic z uvedeného	53.99	3 432 786	50.26	4 021 861 609	114 465.57

Zdroj: NetMonitor – SPIR – Gemius & Mediaresearch, Únor 2013

Graf 23: Činnost respondenta na počítači dle RU(%)


Zdroj: NetMonitor – SPIR – Gemius & Mediaresearch, Únor 2013

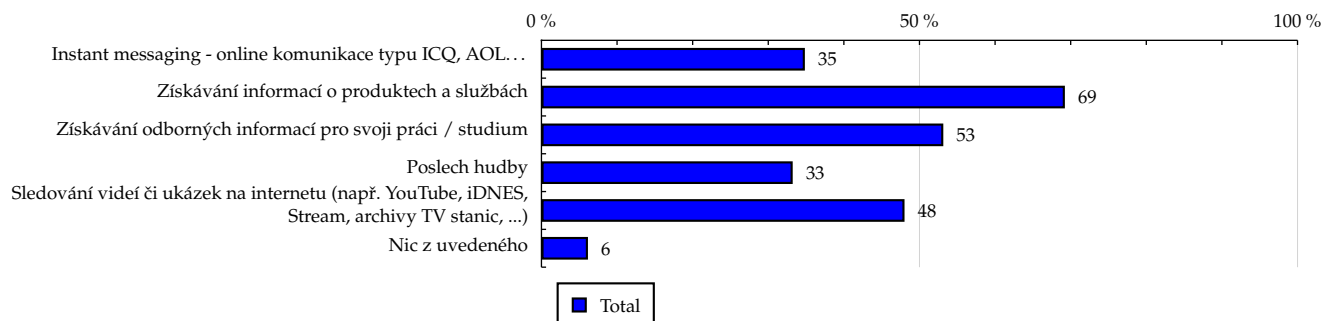
TOTAL

Tabulka 24: Pravidelné aktivity na internetu

	TOTAL				
	RU (%)	RU (počet)	PV (%)	PV (počet)	TRP (%)
Instant messaging - online komunikace typu ICQ, AOL...	34.84	2 215 396	33.87	2 709 994 502	119 512.01
Získávání informací o produktech a službách	69.23	4 401 270	71.62	5 731 286 666	127 223.89
Získávání odborných informací pro svoji práci / studium	53.15	3 378 904	49.71	3 977 676 834	115 013.33
Poslech hudby	33.23	2 112 569	36.14	2 891 878 375	133 740.69
Sledování videí či ukázek na internetu (např. YouTube, iDNES, Stream, archivy TV stanic, ...)	48.02	3 053 050	52.80	4 224 853 040	135 198.62
Nic z uvedeného	6.15	390 710	6.04	483 416 584	120 881.90

Zdroj: NetMonitor – SPIR – Gemius & Mediaresearch, Únor 2013

Graf 24: Pravidelné aktivity na internetu dle RU(%)



Zdroj: NetMonitor – SPIR – Gemius & Mediaresearch, Únor 2013

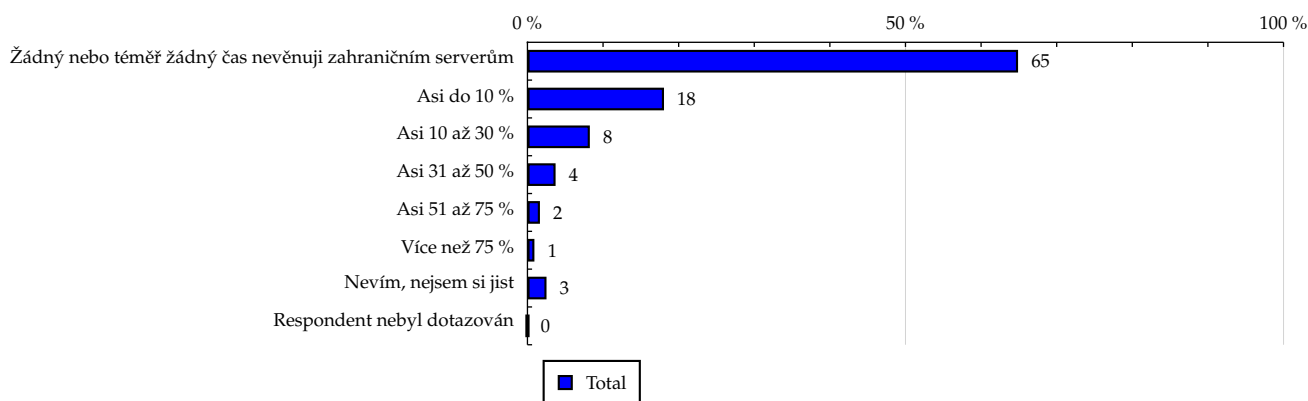
TOTAL

Tabulka 25: Čas trávený na zahraničních serverech v cizích jazycích vyjma slovenštiny

	TOTAL				
	RU (%)	RU (počet)	PV (%)	PV (počet)	TRP (%)
Žádný nebo téměř žádný čas nevěnuji zahraničním serverům	64.89	4 125 362	67.66	5 414 201 015	128 223.26
Asi do 10 %	18.06	1 148 381	18.02	1 441 627 667	122 648.29
Asi 10 až 30 %	8.25	524 293	7.24	579 024 667	107 898.84
Asi 31 až 50 %	3.72	236 290	3.22	257 611 160	106 515.58
Asi 51 až 75 %	1.65	105 119	1.02	81 871 530	76 092.73
Více než 75 %	0.92	58 485	0.69	55 592 029	92 866.23
Nevím, nejsem si jist	2.52	159 961	2.15	171 961 273	105 028.87
Respondent nebyl dotazován	0.00	0	0.00	0	-

Zdroj: NetMonitor – SPIR – Gemius & Mediaresearch, Únor 2013

Graf 25: Čas trávený na zahraničních serverech v cizích jazycích vyjma slovenštiny dle RU(%)



Zdroj: NetMonitor – SPIR – Gemius & Mediaresearch, Únor 2013

LEGENDA

Níže uváděný pojem "cílová skupina" (daná cílová skupina, vybraná cílová skupina, vybraná CS) je zde používán ve smyslu cílová skupina uvedená v řádku tabulky (resp. sloupci grafu) daného socio-demografického ukazatele, tj. např. cílová skupina "ženy", "Liberecký kraj", "Důchodce" apod. Cílová skupina Všichni je definována jako Osoby ve věku 10+ let, které alespoň jednou v posledním měsíci navštívily internet.

MÉDIUM:

RU(počet) – počet návštěvníků (reálných uživatelů) vybraného média z příslušné cílové skupiny

RU(%) – složení návštěvníků

Informace o profilu návštěvníků vybraného média – v podobě procentuálního rozložení uživatelů internetu (dle Reache) mezi jednotlivé cílové skupiny.

$RU(\%) = RU(\text{počet})(\text{médium})(\text{vybraná CS}) / RU(\text{počet})(\text{médium})(\text{CS všichni}) * 100$

Reach(%) – poměr počtu návštěvníků média z příslušné cílové skupiny ku velikosti této cílové skupiny

$Reach(\%)(\text{CS}) = RU(\text{počet})(\text{médium})(\text{CS}) / \text{velikost CS}(\text{počet}) * 100$

PV(počet) – počet zobrazení (page views) generovaných na médiu uživateli z příslušné cílové skupiny

PV(%) – složení zobrazení (page views)

Informace o profilu návštěvníků vybraného média – v podobě procentuálního rozložení uživatelů internetu (dle zobrazení (page views)) mezi jednotlivé cílové skupiny.

$PV(\%) = PV(\text{počet})(\text{médium})(\text{vybraná CS}) / PV(\text{počet})(\text{médium})(\text{CS všichni}) * 100$

TRP(%) – Target Rating Points

Hrubý zásah dané cílové skupiny na vybraném médiu.

$TRP(\%) = PV(\text{počet})(\text{médium}) / \text{velikost CS}(\text{počet}) * 100$

(obdobně je definován ukazatel GRP(%) Gross Rating Points, pouze jako cílová skupina je brána celá populace, cílová skupina "Všichni")

Afinita(%) – afinita reache

Koeficient vyjadřující vztah návštěvnosti vybraného média k návštěvnosti všech měřených médií.

$Afinita(\%) = Reach(\%)(\text{médium})(\text{vybraná CS}) / Reach(\%)(\text{médium})(\text{CS všichni})$

TOTAL:

Total RU(počet) – počet návštěvníků (reálných uživatelů) všech měřených médií z příslušné cílové skupiny

Total RU(%) – složení návštěvníků, tj. informace o profilu Reache celkem pro všechna měřená média

Informace o profilu návštěvníků všech měřených médií – v podobě procentuálního rozložení uživatelů internetu (dle Reache) mezi jednotlivé cílové skupiny.

$RU(\%) = RU(\text{počet})(\text{všechna média})(\text{vybraná CS}) / RU(\text{počet})(\text{všechna média})(\text{CS všichni}) * 100$

Total PV(počet) – počet zobrazení (page views) generovaných na všech měřených médiích uživateli z příslušné cílové skupiny

Total PV(%) – složení zobrazení, tj. informace o profilu zobrazení (page views) celkem pro všechna měřená média

Informace o profilu návštěvníků všech měřených médií – v podobě procentuálního rozložení uživatelů internetu (dle zobrazení (page views)) mezi jednotlivé cílové skupiny.

$PV(\%) = PV(\text{počet})(\text{všechna média})(\text{vybraná CS}) / PV(\text{počet})(\text{všechna média})(\text{CS všichni}) * 100$

Otázka IT znalosti

Základní – osoby, které deklarují základní znalosti práce s počítačem a internetem. (např. psaní základních textů, ukládání souborů, elektronická pošta, prohlížení www stránek apod.)

Nadstandardní – osoby, které deklarují užívání počítače a internetu na nadstandardní úrovni. (např. využívání matematických funkcí v tabulkovém procesoru, tvorba grafických prezentací, práce s vyhledávači, databáze na uživatelské úrovni apod.)

Profesionální – osoby, které se profesionálně věnují IT, technologiím apod. (např. programátorská nebo administrátorská činnost)

ABCDE klasifikace

ABCDE klasifikace umožňuje posuzování sociálního a ekonomického postavení jednotlivců ve společnosti. Obvykle je počítána pro přednostu domácnosti (hlavu domácnosti), vzhledem ke specifiku internetového dotazování byla přijata metoda přímého výpočtu přímo pro jednotlivé respondenty. Na aktualizaci ABCDE klasifikace pracovala v posledním roce metodická komise se zástupci výzkumných agentur, reklamních agentur a odborné veřejnosti. Výsledkem je navržení škály A,B,C1,C2,D,E1,E2,E3. Tato škála odpovídá mezinárodnímu standardu potvrzeného sdružením ESOMAR a i algoritmus zařazení jednotlivce odpovídá mezinárodním zvyklostem. ABCDE klasifikace rozčleňuje jednotlivce domácnosti do sociálních kategorií na základě ekonomického postavení (ekonomicky aktivní x neaktivní jednotlivce). Pro ekonomicky aktivní potom rozlišuje podnikatele a zaměstnance. Pozice v zaměstnání potom slouží k další diferenciaci (včetně případného počtu podřízených osob pro vedoucí zaměstnance). Pro všechny vzniklé třídy má na závěrečné zařazení vliv vzdělání zkoumané osoby. Pro ekonomicky neaktivní osoby se na základě standardu ESOMAR nepostupuje dle jejich posledního zaměstnání, ale na základě stupně ekonomické síly měřené prostřednictvím vybavenosti domácnosti, vliv vzdělání se projevuje i zde. Vzhledem k tomu, že mezinárodní postup odpovídá evropským stupňům, vychází při jeho použití horší sociální struktura obyvatel ČR než bylo zvykem pro stávající klasifikaci ABCD, nicméně tato struktura umožňuje provádět srovnání v rámci Evropy. Přesto se komise rozhodla, že pro použití v rámci ČR bude použita upravená škála, která zohlední specifika ČR. Tato upravená škála vzniká z evropského standardu posunutím o jednu nebo dvě třídy výše či níže na základě indexu životního minima domácnosti, ve které zkoumaná osoba žije.

A – Skupina s nejvyšším sociálním statusem ve společnosti daným vysoce prestižním zaměstnáním a zároveň nejvyššími příjmy.

B – Skupina s nadprůměrnými příjmy, obvykle vyšší management a skupina vyšších profesionálů s minimálně středoškolským vzděláním.

C1, C2 – Skupina s průměrným životním standardem a průměrnými příjmy. Jde o skupinu např. malých podnikatelů a živnostníků, techniků, úředníků a nižších odborníků.

D – Skupina s průměrným až mírně podprůměrným životním standardem. Patří sem např. skupina kvalifikovaných manuálních pracovníků.

E1, E2, E3 – Skupina charakterizována podprůměrným životním standardem, kde se nacházejí především neaktivní jednotlivci, tzn. nezaměstnaní, důchodci nebo nekvalifikovaní dělníci apod.

Otázky k ekonomické aktivitě a k zaměstnání:

Tyto otázky (ot.18, 19, 20, 21 a 22) jsou (mimo jiných) použity především ke stanovení ABCDE klasifikace. Na základě odpovědi respondenta na otázku 8 (Ekonomická aktivita) je dále dotazován skupinou specifických otázek. Otázka 8 je tedy použita jako filtr pro kladení dalších otázek. Tedy výše uvedených pět otázek není položeno každému respondentovi. Proto pro možnost tvorby cílových skupin v rámci celé populace je doplněna segmentace jednotlivých odpovědí na tuto otázku o skupinu respondentů, kterým tato příslušná otázka nebyla položena. Tedy například u otázky č. 20 "Podnikatelská činnost" je tato skupina označena "Respondent není podnikatel".