

SPIR NetMonitor

Výzkum sociodemografie návštěvníků internetu v České Republice

Název média:

TOTAL

Měsíc:

Červen 2013

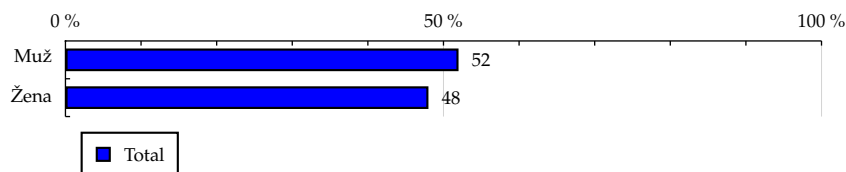
| Základní informace | |
|----------------------------------|---------------|
| Velikost internetové populace ČR | 6 230 679 |
| Počet respondentů | |
| Total (za všechna měřená média) | N = 15 000 |
| RU(počet) | 6 087 372 |
| Reach(%) | 97.70 |
| PV(počet) (od návštěvníků z ČR) | 7 962 055 286 |
| PV(počet) (od všech návštěvníků) | 8 564 241 578 |
| GRP (%) | 127 787.92 |

**Zdroj: NetMonitor – SPIR – Gemius & Mediaresearch
Červen 2013**

TOTAL
Tabulka 1: Pohlaví

| | TOTAL | | | | |
|------|--------|------------|--------|---------------|------------|
| | RU (%) | RU (počet) | PV (%) | PV (počet) | TRP (%) |
| Muž | 51.99 | 3 164 876 | 53.18 | 4 234 475 255 | 130 718.61 |
| Žena | 48.01 | 2 922 496 | 46.82 | 3 727 580 031 | 124 614.18 |

Zdroj: NetMonitor – SPIR – Gemius & Mediaresearch, Červen 2013

Graf 1: Pohlaví dle RU(%)


Zdroj: NetMonitor – SPIR – Gemius & Mediaresearch, Červen 2013

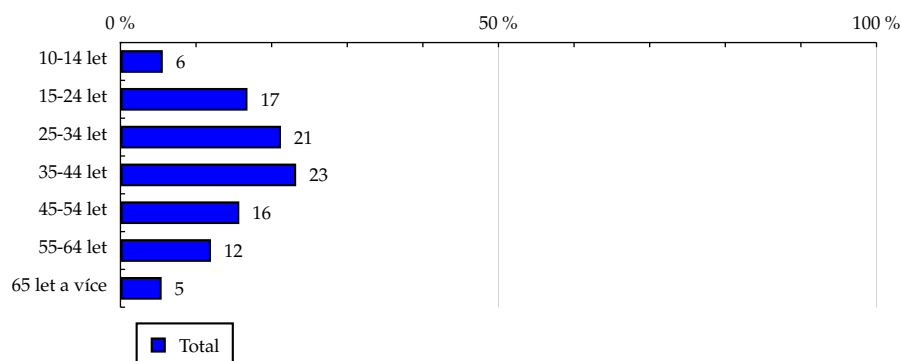
TOTAL

Tabulka 2: Věk

| | TOTAL | | | | |
|---------------|--------|------------|--------|---------------|------------|
| | RU (%) | RU (počet) | PV (%) | PV (počet) | TRP (%) |
| 10-14 let | 5.60 | 340 929 | 4.44 | 353 461 095 | 101 291.17 |
| 15-24 let | 16.80 | 1 022 821 | 17.40 | 1 385 171 053 | 132 311.70 |
| 25-34 let | 21.23 | 1 292 251 | 22.47 | 1 788 754 758 | 135 237.87 |
| 35-44 let | 23.24 | 1 414 657 | 23.54 | 1 874 298 109 | 129 443.99 |
| 45-54 let | 15.72 | 956 778 | 15.90 | 1 265 613 726 | 129 236.17 |
| 55-64 let | 11.97 | 728 451 | 11.37 | 905 030 983 | 121 382.86 |
| 65 let a více | 5.45 | 331 483 | 4.89 | 389 725 562 | 114 866.16 |

Zdroj: NetMonitor – SPIR – Gemius & Mediaresearch, Červen 2013

Graf 2: Věk dle RU(%)



Zdroj: NetMonitor – SPIR – Gemius & Mediaresearch, Červen 2013

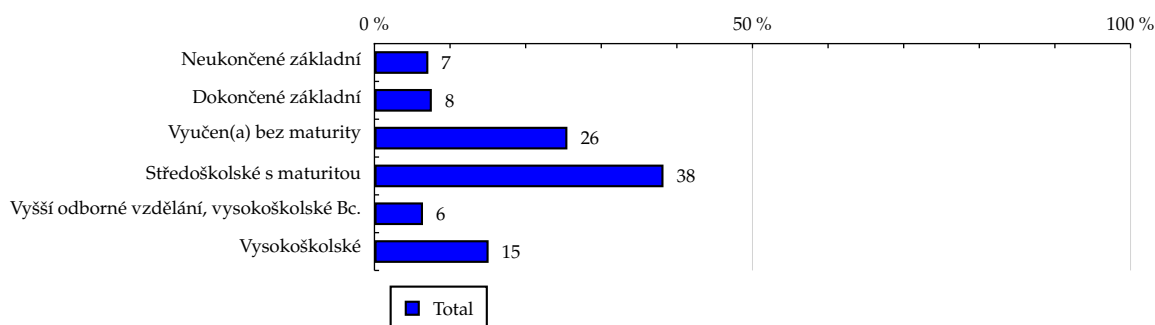
TOTAL

Tabulka 3: Nejvyšší dokončené vzdělání

| | TOTAL | | | | |
|---|--------|------------|--------|---------------|------------|
| | RU (%) | RU (počet) | PV (%) | PV (počet) | TRP (%) |
| Neukončené základní | 7.13 | 434 283 | 5.65 | 449 469 532 | 101 116.27 |
| Dokončené základní | 7.59 | 462 182 | 8.30 | 661 069 770 | 139 742.34 |
| Vyučen(a) bez maturity | 25.52 | 1 553 732 | 29.45 | 2 345 124 082 | 147 463.33 |
| Středoškolské s maturitou | 38.23 | 2 327 292 | 38.19 | 3 040 716 804 | 127 649.63 |
| Vyšší odborné vzdělání, vysokoškolské Bc. | 6.42 | 390 821 | 6.09 | 485 067 731 | 121 260.13 |
| Vysokoškolské | 15.10 | 919 059 | 12.32 | 980 607 367 | 104 242.84 |

Zdroj: NetMonitor – SPIR – Gemius & Mediaresearch, Červen 2013

Graf 3: Nejvyšší dokončené vzdělání dle RU(%)



Zdroj: NetMonitor – SPIR – Gemius & Mediaresearch, Červen 2013

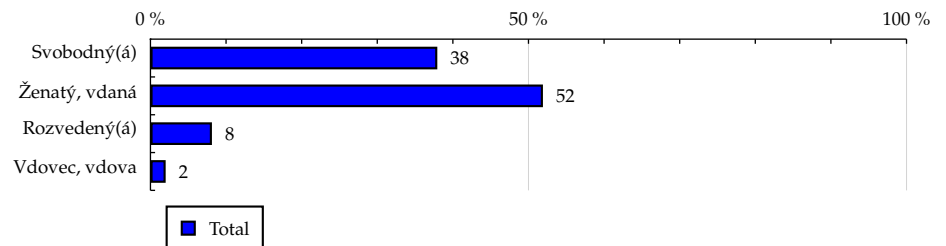
TOTAL

Tabulka 4: Rodinný stav

| | TOTAL | | | | |
|---------------|--------|------------|--------|---------------|------------|
| | RU (%) | RU (počet) | PV (%) | PV (počet) | TRP (%) |
| Svobodný(á) | 37.94 | 2 309 807 | 38.33 | 3 051 512 062 | 129 072.55 |
| Ženatý, vdaná | 51.91 | 3 160 220 | 51.30 | 4 084 478 959 | 126 273.95 |
| Rozvedený(á) | 8.13 | 494 845 | 8.40 | 668 464 442 | 131 978.40 |
| Vdovec, vdova | 2.01 | 122 499 | 1.98 | 157 599 822 | 125 694.88 |

Zdroj: NetMonitor – SPIR – Gemius & Mediaresearch, Červen 2013

Graf 4: Rodinný stav dle RU(%)



Zdroj: NetMonitor – SPIR – Gemius & Mediaresearch, Červen 2013

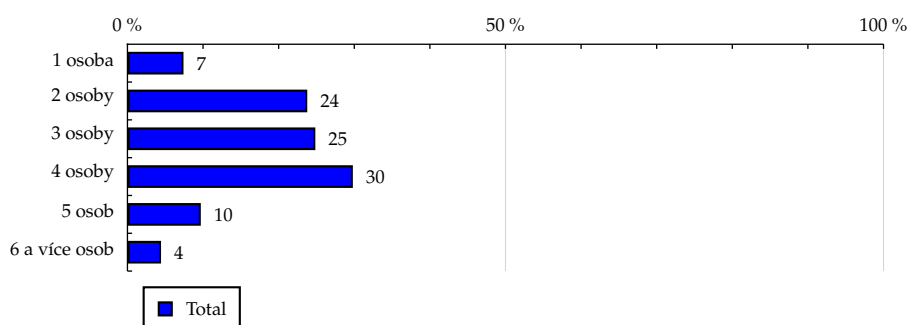
TOTAL

Tabulka 5: Počet osob v domácnosti

| | TOTAL | | | | |
|---------------|--------|------------|--------|---------------|------------|
| | RU (%) | RU (počet) | PV (%) | PV (počet) | TRP (%) |
| 1 osoba | 7.41 | 451 198 | 7.52 | 598 939 214 | 129 691.00 |
| 2 osoby | 23.78 | 1 447 750 | 23.49 | 1 870 275 304 | 126 213.66 |
| 3 osoby | 24.85 | 1 512 971 | 25.17 | 2 003 744 670 | 129 391.62 |
| 4 osoby | 29.81 | 1 814 932 | 30.83 | 2 454 409 582 | 132 123.83 |
| 5 osob | 9.70 | 590 311 | 9.38 | 747 143 097 | 123 656.44 |
| 6 a více osob | 4.44 | 270 208 | 3.61 | 287 543 419 | 103 967.85 |

Zdroj: NetMonitor – SPIR – Gemius & Mediaresearch, Červen 2013

Graf 5: Počet osob v domácnosti dle RU(%)



Zdroj: NetMonitor – SPIR – Gemius & Mediaresearch, Červen 2013

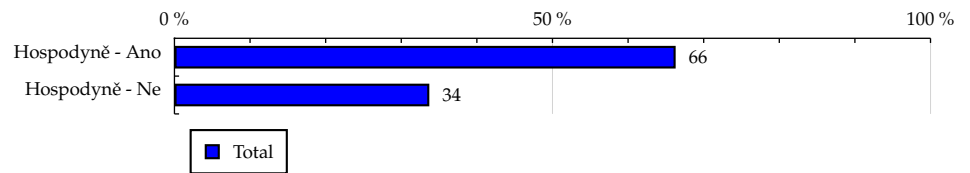
TOTAL

Tabulka 6: Hospodyně

| | TOTAL | | | | |
|-----------------|--------|------------|--------|---------------|------------|
| | RU (%) | RU (počet) | PV (%) | PV (počet) | TRP (%) |
| Hospodyně - Ano | 66.29 | 4 035 306 | 67.08 | 5 340 929 987 | 129 310.84 |
| Hospodyně - Ne | 33.71 | 2 052 066 | 32.92 | 2 621 125 299 | 124 793.17 |

Zdroj: NetMonitor – SPIR – Gemius & Mediaresearch, Červen 2013

Graf 6: Hospodyně dle RU(%)



Zdroj: NetMonitor – SPIR – Gemius & Mediaresearch, Červen 2013

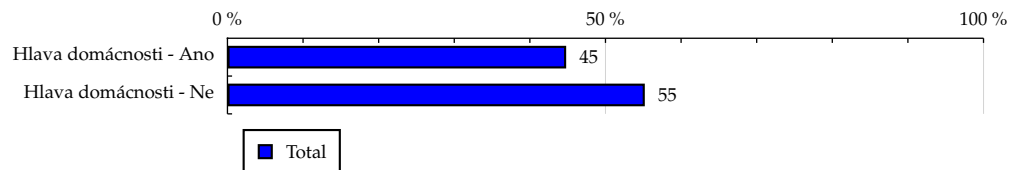
TOTAL

Tabulka 7: Hlava domácnosti

| | TOTAL | | | | |
|------------------------|--------|------------|--------|---------------|------------|
| | RU (%) | RU (počet) | PV (%) | PV (počet) | TRP (%) |
| Hlava domácnosti - Ano | 44.80 | 2 727 276 | 43.64 | 3 474 612 410 | 124 472.00 |
| Hlava domácnosti - Ne | 55.20 | 3 360 096 | 56.36 | 4 487 442 876 | 130 479.35 |

Zdroj: NetMonitor – SPIR – Gemius & Mediaresearch, Červen 2013

Graf 7: Hlava domácnosti dle RU(%)



Zdroj: NetMonitor – SPIR – Gemius & Mediaresearch, Červen 2013

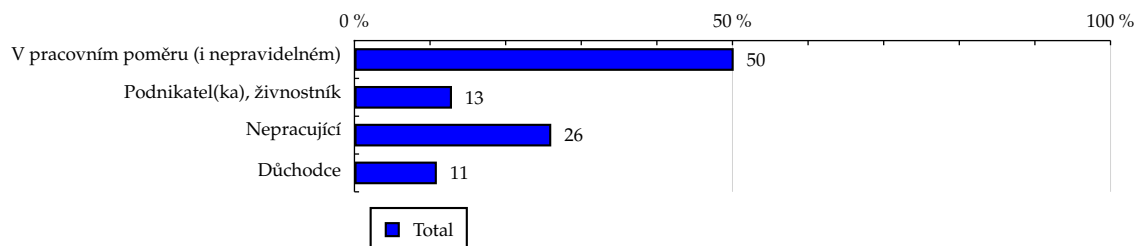
TOTAL

Tabulka 8: Ekonomická aktivita

| | TOTAL | | | | |
|--------------------------------------|--------|------------|--------|---------------|------------|
| | RU (%) | RU (počet) | PV (%) | PV (počet) | TRP (%) |
| V pracovním poměru (i nepravidelném) | 50.16 | 3 053 720 | 49.93 | 3 975 343 556 | 127 186.18 |
| Podnikatel(ka), živnostník | 12.90 | 785 043 | 13.56 | 1 079 736 659 | 134 375.04 |
| Nepracující | 26.03 | 1 584 785 | 25.18 | 2 004 783 114 | 123 592.29 |
| Důchodce | 10.90 | 663 823 | 11.33 | 902 191 957 | 132 782.54 |

Zdroj: NetMonitor – SPIR – Gemius & Mediaresearch, Červen 2013

Graf 8: Ekonomická aktivita dle RU(%)

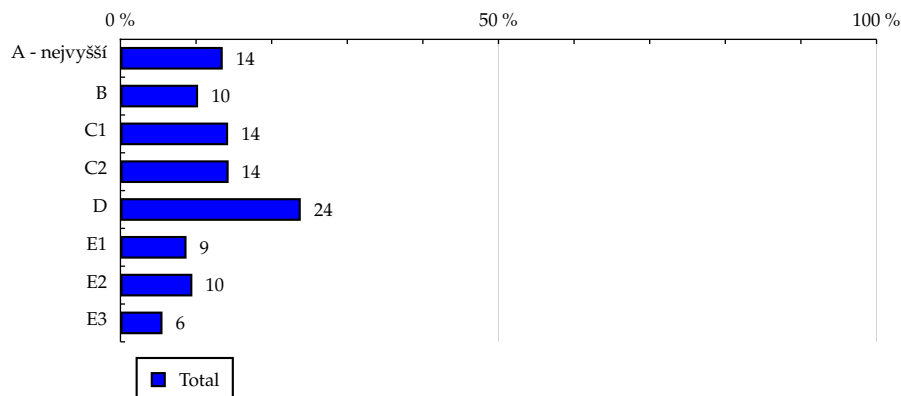


Zdroj: NetMonitor – SPIR – Gemius & Mediaresearch, Červen 2013

TOTAL
Tabulka 9: ABCDE národní socioekonomická klasifikace

| | TOTAL | | | | |
|--------------|--------|------------|--------|---------------|------------|
| | RU (%) | RU (počet) | PV (%) | PV (počet) | TRP (%) |
| A - nejvyšší | 13.53 | 823 612 | 11.50 | 915 390 991 | 108 587.08 |
| B | 10.27 | 625 050 | 10.07 | 801 615 587 | 125 298.35 |
| C1 | 14.24 | 866 641 | 12.49 | 994 443 172 | 112 107.58 |
| C2 | 14.31 | 870 862 | 14.93 | 1 188 751 114 | 133 363.18 |
| D | 23.85 | 1 451 815 | 25.36 | 2 019 217 693 | 135 883.40 |
| E1 | 8.74 | 532 095 | 9.33 | 742 929 490 | 136 412.01 |
| E2 | 9.51 | 578 837 | 10.40 | 827 867 003 | 139 732.82 |
| E3 | 5.56 | 338 457 | 5.93 | 471 840 236 | 136 202.58 |

Zdroj: NetMonitor – SPIR – Gemius & Mediaresearch, Červen 2013

Graf 9: ABCDE národní socioekonomická klasifikace dle RU(%)


Zdroj: NetMonitor – SPIR – Gemius & Mediaresearch, Červen 2013

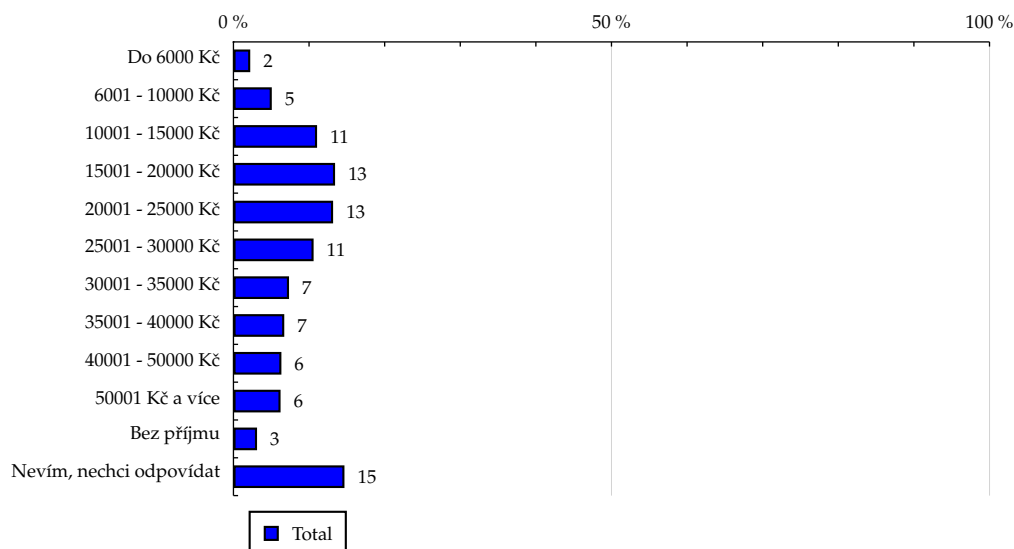
TOTAL

Tabulka 10: Čistý příjem domácnosti

| | TOTAL | | | | |
|-------------------------|--------|------------|--------|---------------|------------|
| | RU (%) | RU (počet) | PV (%) | PV (počet) | TRP (%) |
| Do 6000 Kč | 2.22 | 134 989 | 2.29 | 182 067 571 | 131 772.93 |
| 6001 - 10000 Kč | 5.07 | 308 425 | 5.39 | 429 442 149 | 136 034.31 |
| 10001 - 15000 Kč | 11.06 | 673 201 | 11.53 | 918 016 152 | 133 229.39 |
| 15001 - 20000 Kč | 13.44 | 818 275 | 13.21 | 1 051 574 502 | 125 555.22 |
| 20001 - 25000 Kč | 13.18 | 802 365 | 14.37 | 1 144 331 356 | 139 339.50 |
| 25001 - 30000 Kč | 10.60 | 645 283 | 9.83 | 782 365 549 | 118 455.02 |
| 30001 - 35000 Kč | 7.35 | 447 213 | 7.44 | 592 593 776 | 129 460.29 |
| 35001 - 40000 Kč | 6.72 | 409 155 | 6.24 | 497 226 595 | 118 729.99 |
| 40001 - 50000 Kč | 6.34 | 385 879 | 6.03 | 480 006 462 | 121 531.76 |
| 50001 Kč a více | 6.23 | 379 112 | 5.04 | 401 509 703 | 103 471.91 |
| Bez příjmu | 3.12 | 190 087 | 3.94 | 313 563 244 | 161 163.32 |
| Nevím, nechci odpovídat | 14.68 | 893 382 | 14.69 | 1 169 358 227 | 127 880.61 |

Zdroj: NetMonitor – SPIR – Gemius & Mediaresearch, Červen 2013

Graf 10: Čistý příjem domácnosti dle RU(%)



Zdroj: NetMonitor – SPIR – Gemius & Mediaresearch, Červen 2013

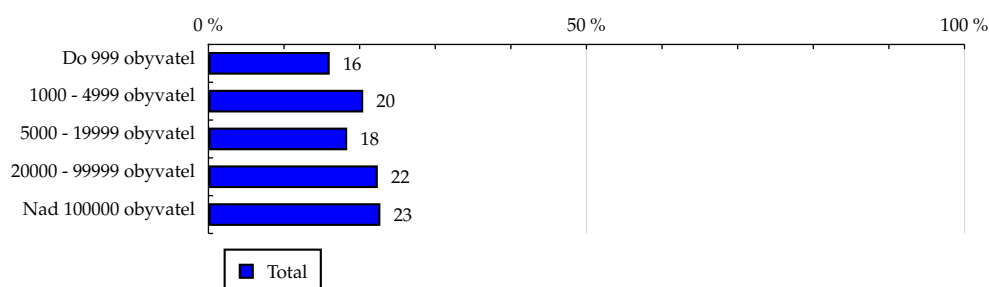
TOTAL

Tabulka 11: Velikost místa bydliště

| | TOTAL | | | | |
|------------------------|--------|------------|--------|---------------|------------|
| | RU (%) | RU (počet) | PV (%) | PV (počet) | TRP (%) |
| Do 999 obyvatel | 16.04 | 976 504 | 15.23 | 1 212 441 311 | 121 305.66 |
| 1000 - 4999 obyvatel | 20.47 | 1 246 083 | 20.29 | 1 615 767 912 | 126 685.38 |
| 5000 - 19999 obyvatel | 18.35 | 1 117 312 | 18.78 | 1 495 340 886 | 130 755.50 |
| 20000 - 99999 obyvatel | 22.40 | 1 363 474 | 21.19 | 1 687 254 860 | 120 900.51 |
| Nad 100000 obyvatel | 22.74 | 1 383 997 | 24.51 | 1 951 250 317 | 137 743.81 |

Zdroj: NetMonitor – SPIR – Gemius & Mediaresearch, Červen 2013

Graf 11: Velikost místa bydliště dle RU(%)



Zdroj: NetMonitor – SPIR – Gemius & Mediaresearch, Červen 2013

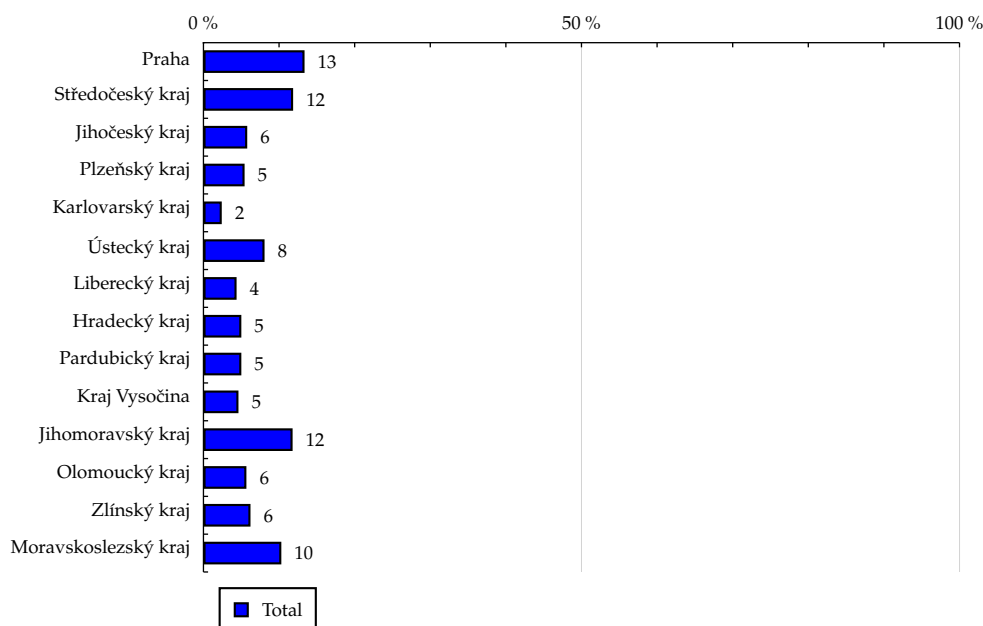
TOTAL

Tabulka 12: Kraj

| | TOTAL | | | | |
|----------------------|--------|------------|--------|---------------|------------|
| | RU (%) | RU (počet) | PV (%) | PV (počet) | TRP (%) |
| Praha | 13.37 | 813 756 | 13.25 | 1 055 217 586 | 126 689.96 |
| Středočeský kraj | 11.86 | 722 062 | 11.46 | 912 360 707 | 123 448.57 |
| Jihočeský kraj | 5.79 | 352 694 | 4.63 | 368 824 649 | 102 168.10 |
| Plzeňský kraj | 5.44 | 331 113 | 5.52 | 439 610 316 | 129 713.79 |
| Karlovarský kraj | 2.42 | 147 389 | 1.78 | 141 968 577 | 94 106.36 |
| Ústecký kraj | 8.08 | 491 932 | 8.17 | 650 591 291 | 129 210.27 |
| Liberecký kraj | 4.38 | 266 585 | 4.32 | 344 033 586 | 126 083.89 |
| Hradecký kraj | 5.01 | 305 156 | 6.44 | 512 612 994 | 164 120.26 |
| Pardubický kraj | 5.01 | 305 231 | 5.04 | 401 536 126 | 128 525.76 |
| Kraj Vysočina | 4.63 | 281 954 | 4.37 | 348 212 198 | 120 658.77 |
| Jihomoravský kraj | 11.79 | 717 674 | 11.15 | 887 433 547 | 120 810.06 |
| Olomoucký kraj | 5.68 | 345 962 | 5.93 | 472 136 094 | 133 331.65 |
| Zlínský kraj | 6.22 | 378 920 | 6.80 | 541 084 720 | 139 511.89 |
| Moravskoslezský kraj | 10.30 | 626 938 | 11.13 | 886 432 895 | 138 138.63 |

Zdroj: NetMonitor – SPIR – Gemius & Mediaresearch, Červen 2013

Graf 12: Kraj dle RU(%)

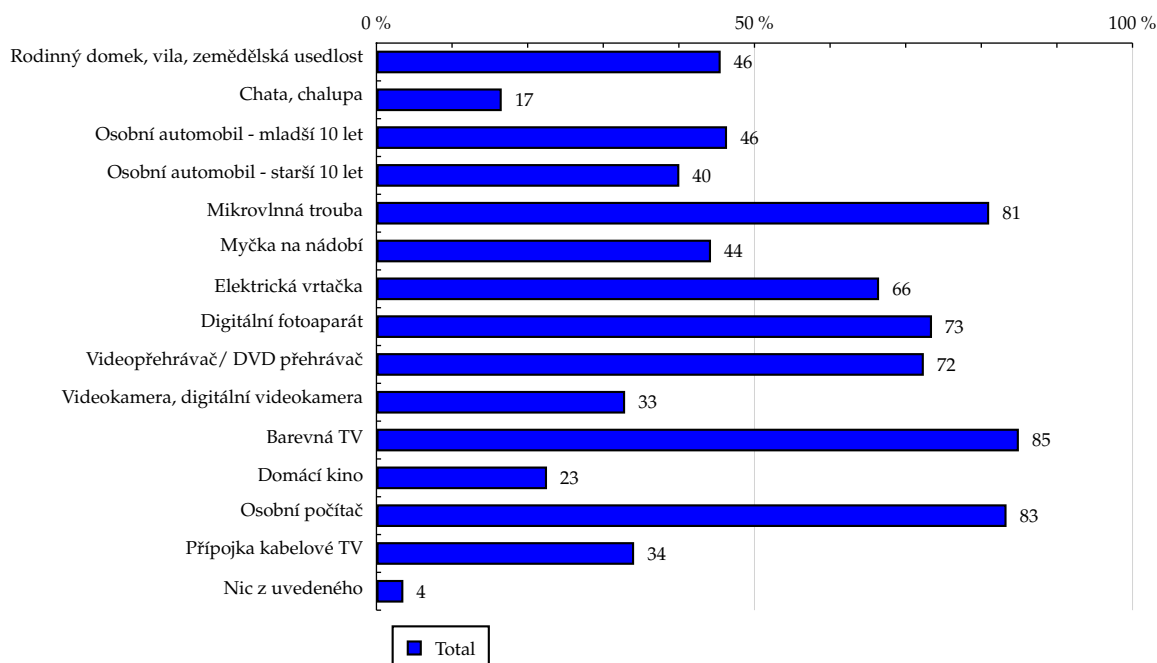


Zdroj: NetMonitor – SPIR – Gemius & Mediaresearch, Červen 2013

Tabulka 13: Vybavenost

| | TOTAL | | | | |
|--|--------|------------|--------|---------------|------------|
| | RU (%) | RU (počet) | PV (%) | PV (počet) | TRP (%) |
| Rodinný domek, vila, zemědělská usedlost | 45.53 | 2 771 416 | 42.50 | 3 383 622 660 | 119 281.92 |
| Chata, chalupa | 16.57 | 1 008 654 | 16.37 | 1 303 786 479 | 126 286.94 |
| Osobní automobil - mladší 10 let | 46.37 | 2 822 923 | 41.70 | 3 319 828 379 | 114 897.62 |
| Osobní automobil - starší 10 let | 40.06 | 2 438 452 | 43.05 | 3 427 883 276 | 137 342.90 |
| Mikrovlnná trouba | 81.04 | 4 932 985 | 79.99 | 6 368 718 180 | 126 135.33 |
| Myčka na nádobí | 44.25 | 2 693 630 | 41.28 | 3 286 405 594 | 119 200.40 |
| Elektrická vrtačka | 66.48 | 4 047 031 | 65.08 | 5 181 743 534 | 125 093.25 |
| Digitální fotoaparát | 73.48 | 4 472 811 | 72.76 | 5 793 362 616 | 126 544.90 |
| Videopřehrávač/ DVD přehrávač | 72.40 | 4 407 521 | 71.48 | 5 691 052 329 | 126 151.58 |
| Videokamera, digitální videokamera | 32.89 | 2 002 079 | 30.47 | 2 426 050 874 | 118 389.50 |
| Barevná TV | 84.97 | 5 172 301 | 84.75 | 6 748 047 243 | 127 464.38 |
| Domácí kino | 22.56 | 1 373 386 | 20.95 | 1 668 380 970 | 118 685.28 |
| Osobní počítač | 83.34 | 5 073 350 | 82.69 | 6 583 678 880 | 126 785.13 |
| Přípojka kabelové TV | 34.08 | 2 074 612 | 33.91 | 2 700 103 872 | 127 156.33 |
| Nic z uvedeného | 3.56 | 216 986 | 4.66 | 370 972 713 | 167 033.95 |

Zdroj: NetMonitor – SPIR – Gemius & Mediaresearch, Červen 2013

Graf 13: Vybavenost dle RU(%)


Zdroj: NetMonitor – SPIR – Gemius & Mediaresearch, Červen 2013

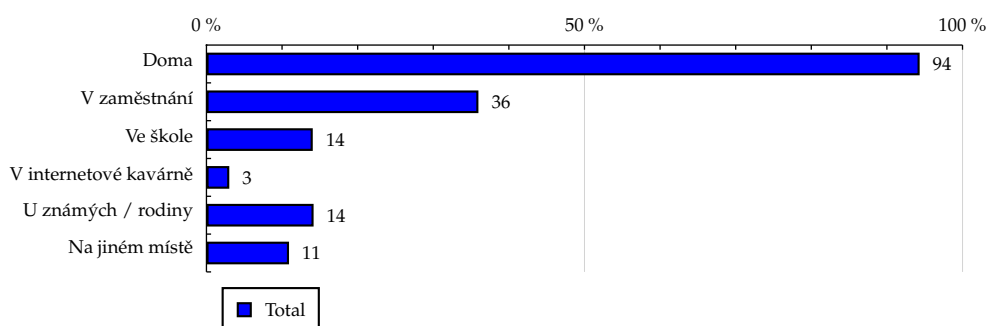
TOTAL

Tabulka 14: Všechna místa používání internetu

| | TOTAL | | | | |
|-----------------------|--------|------------|--------|---------------|------------|
| | RU (%) | RU (počet) | PV (%) | PV (počet) | TRP (%) |
| Doma | 94.33 | 5 742 423 | 95.72 | 7 621 414 100 | 129 668.62 |
| V zaměstnání | 35.97 | 2 189 561 | 31.13 | 2 478 288 672 | 110 583.22 |
| Ve škole | 14.06 | 855 584 | 12.65 | 1 007 479 031 | 115 044.91 |
| V internetové kavárně | 3.02 | 183 708 | 3.26 | 259 275 862 | 137 888.65 |
| U známých / rodiny | 14.17 | 862 372 | 13.42 | 1 068 397 760 | 121 041.00 |
| Na jiném místě | 10.92 | 664 927 | 10.24 | 815 548 817 | 119 831.32 |

Zdroj: NetMonitor – SPIR – Gemius & Mediaresearch, Červen 2013

Graf 14: Všechna místa používání internetu dle RU(%)



Zdroj: NetMonitor – SPIR – Gemius & Mediaresearch, Červen 2013

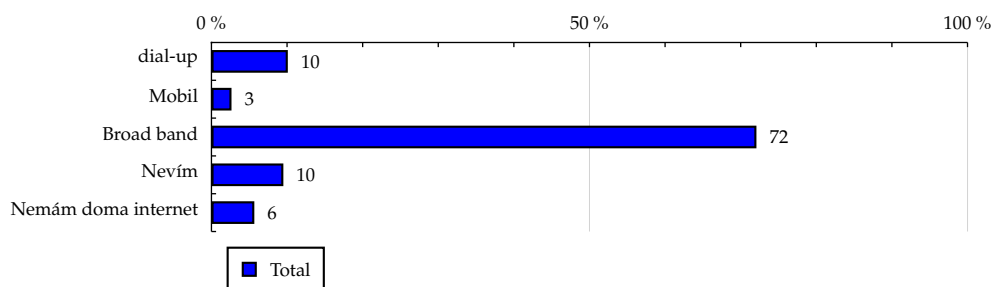
TOTAL

Tabulka 15: Způsob připojení doma

| | TOTAL | | | | |
|---------------------|--------|------------|--------|---------------|------------|
| | RU (%) | RU (počet) | PV (%) | PV (počet) | TRP (%) |
| dial-up | 10.10 | 614 602 | 10.31 | 820 703 371 | 130 462.80 |
| Mobil | 2.65 | 161 360 | 2.84 | 225 794 959 | 136 713.57 |
| Broad band | 72.08 | 4 387 717 | 75.33 | 5 998 067 250 | 133 557.18 |
| Nevím | 9.51 | 578 743 | 7.24 | 576 848 521 | 97 380.08 |
| Nemám doma internet | 5.67 | 344 949 | 4.28 | 340 641 186 | 96 479.69 |

Zdroj: NetMonitor – SPIR – Gemius & Mediaresearch, Červen 2013

Graf 15: Způsob připojení doma dle RU(%)



Zdroj: NetMonitor – SPIR – Gemius & Mediaresearch, Červen 2013

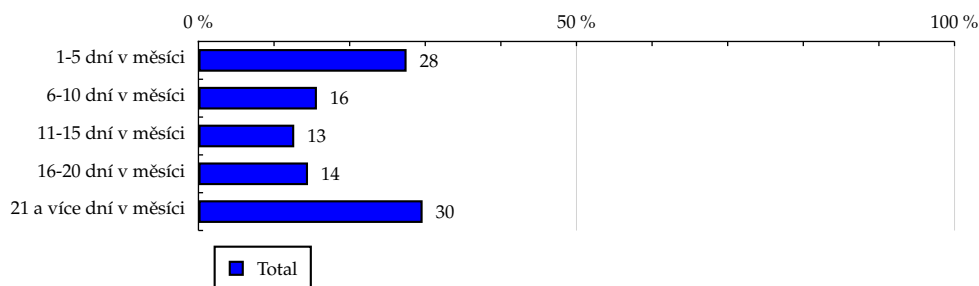
TOTAL

Tabulka 16: Měřená četnost užívání internetu (NetMonitor)

| | TOTAL | | | | |
|------------------------|--------|------------|--------|---------------|------------|
| | RU (%) | RU (počet) | PV (%) | PV (počet) | TRP (%) |
| 1-5 dní v měsíci | 27.53 | 1 675 802 | 1.56 | 124 172 539 | 7 239.31 |
| 6-10 dní v měsíci | 15.67 | 953 618 | 4.05 | 322 457 877 | 33 036.40 |
| 11-15 dní v měsíci | 12.67 | 771 095 | 7.06 | 562 046 984 | 71 212.98 |
| 16-20 dní v měsíci | 14.49 | 882 133 | 15.99 | 1 273 256 057 | 141 018.43 |
| 21 a více dní v měsíci | 29.65 | 1 804 722 | 71.34 | 5 680 121 829 | 307 497.62 |

Zdroj: NetMonitor – SPIR – Gemius & Mediaresearch, Červen 2013

Graf 16: Měřená četnost užívání internetu (NetMonitor) dle RU(%)



Zdroj: NetMonitor – SPIR – Gemius & Mediaresearch, Červen 2013

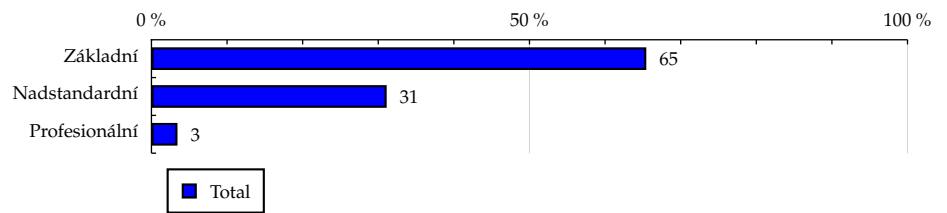
TOTAL

Tabulka 17: IT znalosti

| | TOTAL | | | | |
|---------------|--------|------------|--------|---------------|------------|
| | RU (%) | RU (počet) | PV (%) | PV (počet) | TRP (%) |
| Základní | 65.45 | 3 984 360 | 65.86 | 5 243 648 599 | 128 578.84 |
| Nadstandardní | 31.11 | 1 893 691 | 30.77 | 2 450 162 514 | 126 409.65 |
| Profesionální | 3.44 | 209 321 | 3.37 | 268 244 174 | 125 202.10 |

Zdroj: NetMonitor – SPIR – Gemius & Mediaresearch, Červen 2013

Graf 17: IT znalosti dle RU(%)



Zdroj: NetMonitor – SPIR – Gemius & Mediaresearch, Červen 2013

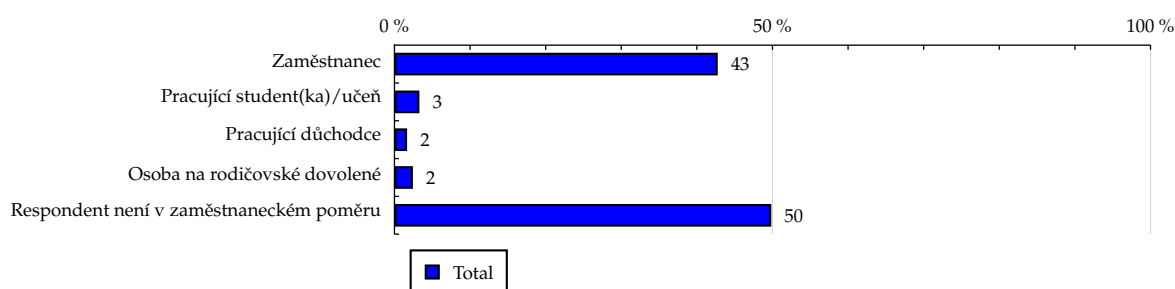
TOTAL

Tabulka 18: Ekonomicky aktivní jako

| | TOTAL | | | | |
|---|--------|------------|--------|---------------|------------|
| | RU (%) | RU (počet) | PV (%) | PV (počet) | TRP (%) |
| Zaměstnanec | 42.76 | 2 602 771 | 42.53 | 3 385 914 389 | 127 096.75 |
| Pracující student(ka)/učeň | 3.30 | 200 881 | 3.09 | 246 389 160 | 119 832.80 |
| Pracující důchodce | 1.67 | 101 792 | 1.70 | 135 413 712 | 129 969.56 |
| Osoba na rodičovské dovolené | 2.44 | 148 274 | 2.61 | 207 626 295 | 136 807.53 |
| Respondent není v zaměstnaneckém poměru | 49.84 | 3 033 652 | 50.07 | 3 986 711 730 | 128 393.64 |

Zdroj: NetMonitor – SPIR – Gemius & Mediaresearch, Červen 2013

Graf 18: Ekonomicky aktivní jako dle RU(%)

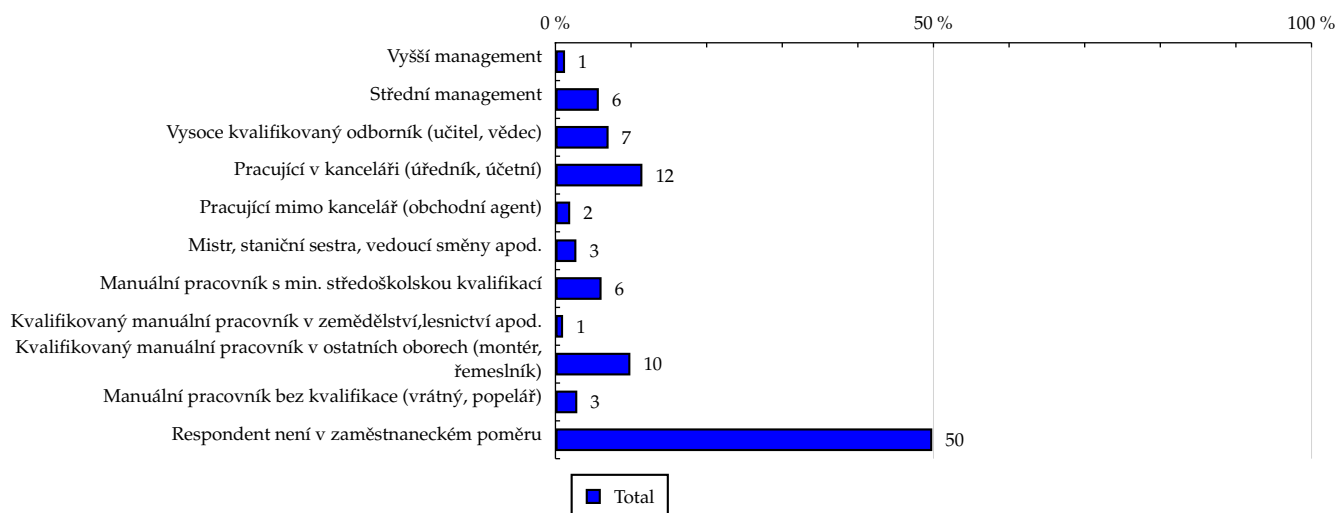


Zdroj: NetMonitor – SPIR – Gemius & Mediaresearch, Červen 2013

Tabulka 19: Charakteristika zaměstnání

| | TOTAL | | | | |
|--|--------|------------|--------|---------------|------------|
| | RU (%) | RU (počet) | PV (%) | PV (počet) | TRP (%) |
| Vyšší management | 1.27 | 77 268 | 0.89 | 70 878 143 | 89 620.43 |
| Střední management | 5.74 | 349 311 | 6.03 | 480 413 553 | 134 368.41 |
| Vysoce kvalifikovaný odborník (učitel, vědec) | 7.03 | 428 067 | 5.83 | 464 580 297 | 106 033.51 |
| Pracující v kanceláři (úředník, účetní) | 11.50 | 700 001 | 10.76 | 856 667 864 | 119 566.13 |
| Pracující mimo kancelář (obchodní agent) | 1.95 | 118 411 | 2.02 | 161 166 009 | 132 976.57 |
| Mistr, staniční sestra, vedoucí směny apod. | 2.77 | 168 500 | 2.69 | 214 283 789 | 124 246.38 |
| Manuální pracovník s min. středoškolskou kvalifikací | 6.10 | 371 255 | 6.46 | 514 222 072 | 135 323.35 |
| Kvalifikovaný manuální pracovník v zemědělství, lesnictví apod. | 1.01 | 61 762 | 1.12 | 88 924 498 | 140 665.57 |
| Kvalifikovaný manuální pracovník v ostatních oborech (montér, řemeslník) | 9.91 | 603 280 | 10.59 | 843 254 230 | 136 563.19 |
| Manuální pracovník bez kvalifikace (vrátný, popelář) | 2.89 | 175 862 | 3.53 | 280 953 100 | 156 083.10 |
| Respondent není v zaměstnaneckém poměru | 49.84 | 3 033 652 | 50.07 | 3 986 711 730 | 128 393.64 |

Zdroj: NetMonitor – SPIR – Gemius & Mediaresearch, Červen 2013

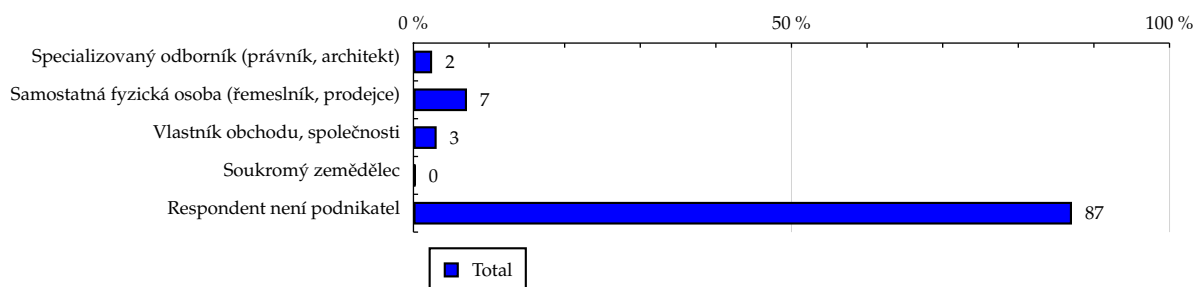
Graf 19: Charakteristika zaměstnání dle RU(%)


Zdroj: NetMonitor – SPIR – Gemius & Mediaresearch, Červen 2013

TOTAL
Tabulka 20: Podnikatelská činnost

| | TOTAL | | | | |
|--|--------|------------|--------|---------------|------------|
| | RU (%) | RU (počet) | PV (%) | PV (počet) | TRP (%) |
| Specializovaný odborník (právník, architekt) | 2.47 | 150 268 | 1.96 | 156 030 445 | 101 446.30 |
| Samostatná fyzická osoba (řemeslník, prodejce) | 7.08 | 430 832 | 9.11 | 725 333 700 | 164 484.19 |
| Vlastník obchodu, společnosti | 3.07 | 187 040 | 2.35 | 187 014 344 | 97 686.42 |
| Soukromý zemědělec | 0.28 | 16 902 | 0.14 | 11 358 171 | 65 652.32 |
| Respondent není podnikatel | 87.10 | 5 302 329 | 86.44 | 6 882 318 627 | 126 812.66 |

Zdroj: NetMonitor – SPIR – Gemius & Mediaresearch, Červen 2013

Graf 20: Podnikatelská činnost dle RU(%)


Zdroj: NetMonitor – SPIR – Gemius & Mediaresearch, Červen 2013

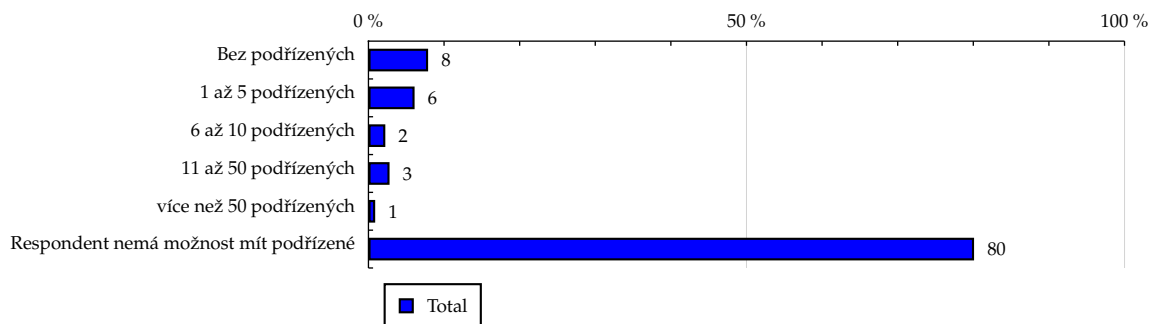
TOTAL

Tabulka 21: Počet podřízených

| | TOTAL | | | | |
|---------------------------------------|--------|------------|--------|---------------|------------|
| | RU (%) | RU (počet) | PV (%) | PV (počet) | TRP (%) |
| Bez podřízených | 7.89 | 480 527 | 8.95 | 712 284 323 | 144 820.28 |
| 1 až 5 podřízených | 6.10 | 371 170 | 6.99 | 556 555 134 | 146 497.25 |
| 6 až 10 podřízených | 2.23 | 135 645 | 1.82 | 144 910 881 | 104 373.63 |
| 11 až 50 podřízených | 2.79 | 169 863 | 2.13 | 169 848 769 | 97 691.38 |
| více než 50 podřízených | 0.89 | 54 415 | 0.60 | 47 429 249 | 85 156.23 |
| Respondent nemá možnost mít podřízené | 80.10 | 4 875 750 | 79.51 | 6 331 026 930 | 126 860.75 |

Zdroj: NetMonitor – SPIR – Gemius & Mediaresearch, Červen 2013

Graf 21: Počet podřízených dle RU(%)



Zdroj: NetMonitor – SPIR – Gemius & Mediaresearch, Červen 2013

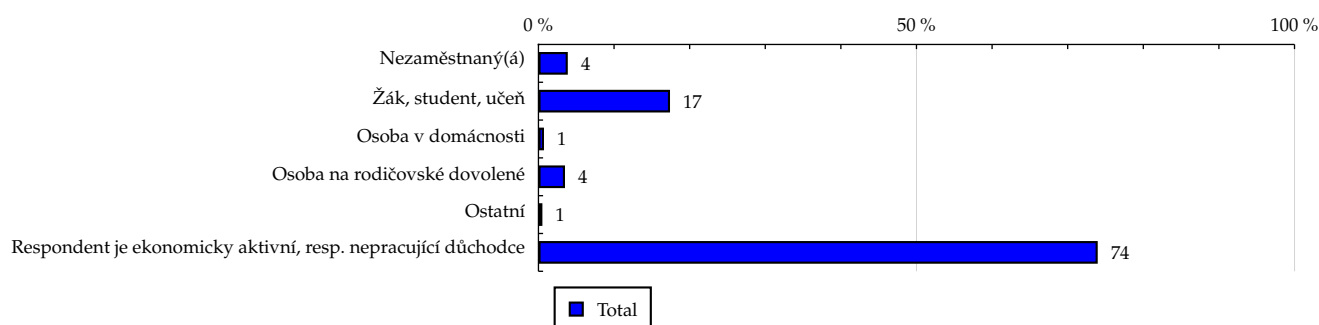
TOTAL

Tabulka 22: Ekonomicky neaktivní jako

| | TOTAL | | | | |
|--|--------|------------|--------|---------------|------------|
| | RU (%) | RU (počet) | PV (%) | PV (počet) | TRP (%) |
| Nezaměstnaný(á) | 3.88 | 236 101 | 5.15 | 410 244 363 | 169 761.02 |
| Žák, student, učeň | 17.40 | 1 059 432 | 15.47 | 1 231 912 417 | 113 605.94 |
| Osoba v domácnosti | 0.73 | 44 234 | 0.53 | 42 059 678 | 92 896.21 |
| Osoba na rodičovské dovolené | 3.51 | 213 580 | 3.48 | 276 841 250 | 126 637.83 |
| Ostatní | 0.52 | 31 436 | 0.55 | 43 725 406 | 135 893.86 |
| Respondent je ekonomicky aktivní, resp. nepracující důchodce | 73.97 | 4 502 587 | 74.82 | 5 957 272 172 | 129 264.67 |

Zdroj: NetMonitor – SPIR – Gemius & Mediaresearch, Červen 2013

Graf 22: Ekonomicky neaktivní jako dle RU(%)



Zdroj: NetMonitor – SPIR – Gemius & Mediaresearch, Červen 2013

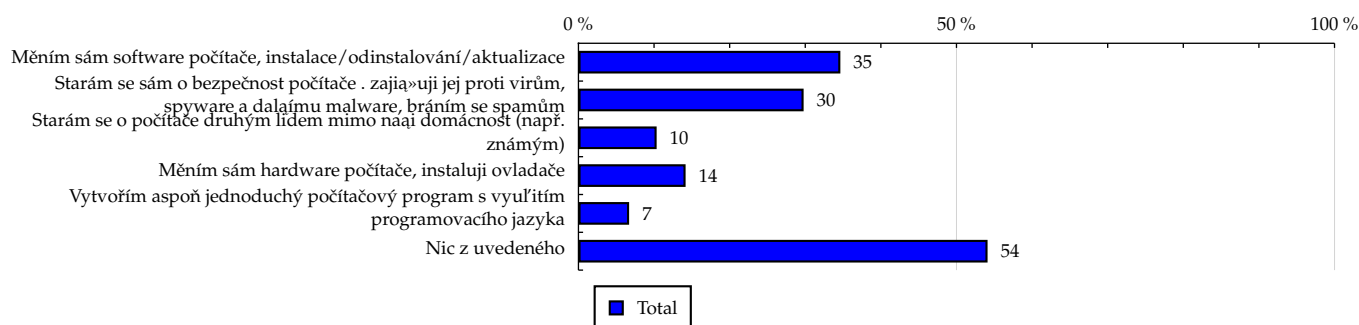
TOTAL

Tabulka 23: Činnost respondenta na počítači

| | TOTAL | | | | |
|---|--------|------------|--------|---------------|------------|
| | RU (%) | RU (počet) | PV (%) | PV (počet) | TRP (%) |
| Měním sám software počítače, instalace/odinstalování/aktualizace | 34.64 | 2 108 820 | 38.35 | 3 053 393 708 | 141 461.33 |
| Starám se sám o bezpečnost počítače . zajímá»uji jej proti virům, spyware a daláímu malware, bráním se spamům | 29.78 | 1 813 019 | 32.66 | 2 600 069 683 | 140 112.57 |
| Starám se o počítače druhým lidem mimo naši domácnost (např. známým) | 10.34 | 629 730 | 10.60 | 844 014 339 | 130 945.24 |
| Měním sám hardware počítače, instaluji ovladače | 14.17 | 862 843 | 15.63 | 1 244 108 178 | 140 870.71 |
| Vytvořím aspoň jednoduchý počítačový program s využitím programovacího jazyka | 6.70 | 407 790 | 6.22 | 494 964 869 | 118 585.66 |
| Nic z uvedeného | 54.11 | 3 294 071 | 49.81 | 3 966 015 525 | 117 629.39 |

Zdroj: NetMonitor – SPIR – Gemius & Mediaresearch, Červen 2013

Graf 23: Činnost respondenta na počítači dle RU(%)



Zdroj: NetMonitor – SPIR – Gemius & Mediaresearch, Červen 2013

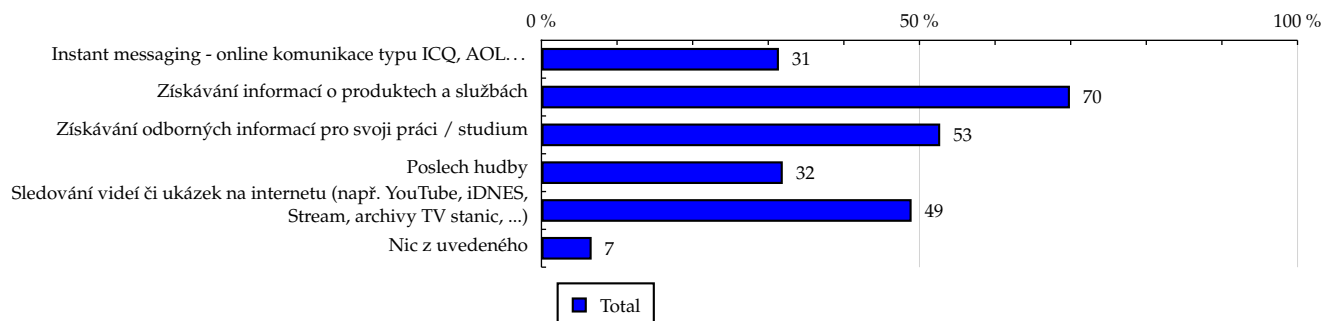
TOTAL

Tabulka 24: Pravidelné aktivity na internetu

| | TOTAL | | | | |
|---|--------|------------|--------|---------------|------------|
| | RU (%) | RU (počet) | PV (%) | PV (počet) | TRP (%) |
| Instant messaging - online komunikace typu ICQ, AOL... | 31.41 | 1 911 952 | 31.43 | 2 502 090 544 | 127 855.84 |
| Získávání informací o produktech a službách | 69.90 | 4 255 006 | 71.22 | 5 670 602 009 | 130 203.74 |
| Získávání odborných informací pro svoji práci / studium | 52.74 | 3 210 409 | 50.30 | 4 004 565 208 | 121 867.96 |
| Poslech hudby | 31.92 | 1 943 267 | 37.99 | 3 024 816 210 | 152 076.08 |
| Sledování videí či ukázek na internetu (např. YouTube, iDNES, Stream, archivy TV stanic, ...) | 48.96 | 2 980 453 | 55.90 | 4 451 098 729 | 145 908.10 |
| Nic z uvedeného | 6.64 | 403 976 | 6.23 | 496 223 659 | 120 009.58 |

Zdroj: NetMonitor – SPIR – Gemius & Mediaresearch, Červen 2013

Graf 24: Pravidelné aktivity na internetu dle RU(%)



Zdroj: NetMonitor – SPIR – Gemius & Mediaresearch, Červen 2013

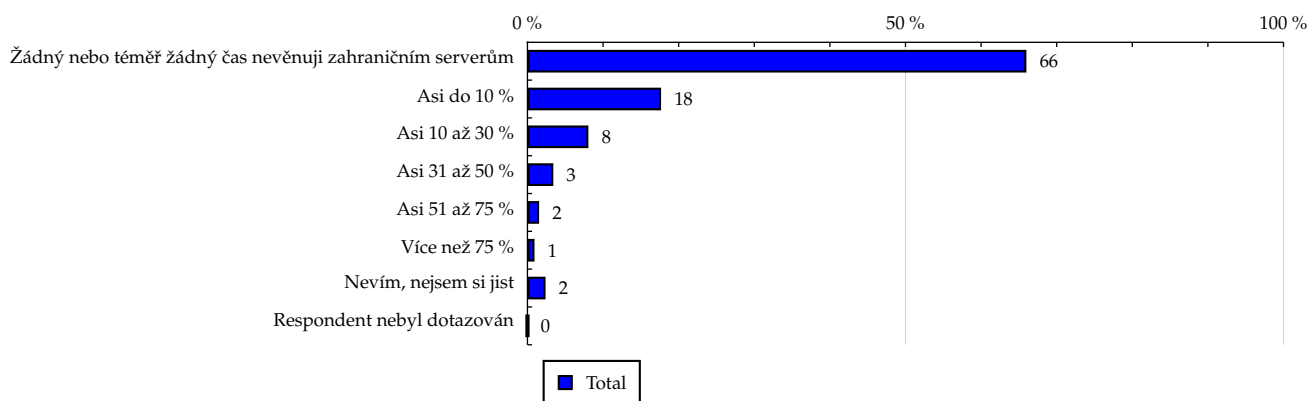
TOTAL

Tabulka 25: Čas trávený na zahraničních serverech v cizích jazycích vyjma slovenštiny

| | TOTAL | | | | |
|--|--------|------------|--------|---------------|------------|
| | RU (%) | RU (počet) | PV (%) | PV (počet) | TRP (%) |
| Žádný nebo téměř žádný čas nevěnuji zahraničním serverům | 65.99 | 4 016 862 | 66.08 | 5 261 047 154 | 127 961.64 |
| Asi do 10 % | 17.67 | 1 075 918 | 18.67 | 1 486 584 031 | 134 990.90 |
| Asi 10 až 30 % | 8.06 | 490 588 | 8.16 | 650 045 827 | 129 455.71 |
| Asi 31 až 50 % | 3.42 | 208 003 | 3.29 | 261 656 042 | 122 900.93 |
| Asi 51 až 75 % | 1.54 | 93 893 | 1.28 | 102 118 325 | 106 258.78 |
| Více než 75 % | 0.93 | 56 674 | 0.62 | 49 200 059 | 84 814.44 |
| Nevím, nejsem si jist | 2.39 | 145 432 | 1.90 | 151 403 848 | 101 711.59 |
| Respondent nebyl dotazován | 0.00 | 0 | 0.00 | 0 | - |

Zdroj: NetMonitor – SPIR – Gemius & Mediaresearch, Červen 2013

Graf 25: Čas trávený na zahraničních serverech v cizích jazycích vyjma slovenštiny dle RU(%)



Zdroj: NetMonitor – SPIR – Gemius & Mediaresearch, Červen 2013

LEGENDA

Níže uváděný pojem "cílová skupina" (daná cílová skupina, vybraná cílová skupina, vybraná CS) je zde používán ve smyslu cílová skupina uvedená v řádku tabulky (resp. sloupci grafu) daného socio-demografického ukazatele, tj. např. cílová skupina "ženy", "Liberecký kraj", "Důchodce" apod. Cílová skupina Všichni je definována jako Osoby ve věku 10+ let, které alespoň jednou v posledním měsíci navštívily internet.

MÉDIUM:

RU(počet) – počet návštěvníků (reálných uživatelů) vybraného média z příslušné cílové skupiny

RU(%) – složení návštěvníků

Informace o profilu návštěvníků vybraného média – v podobě procentuálního rozložení uživatelů internetu (dle Reache) mezi jednotlivé cílové skupiny.

$RU(\%) = RU(\text{počet})(\text{médium})(\text{vybraná CS}) / RU(\text{počet})(\text{médium})(\text{CS všichni}) * 100$

Reach(%) – poměr počtu návštěvníků média z příslušné cílové skupiny ku velikosti této cílové skupiny

$Reach(\%)(\text{CS}) = RU(\text{počet})(\text{médium})(\text{CS}) / \text{velikost CS}(\text{počet}) * 100$

PV(počet) – počet zobrazení (page views) generovaných na médiu uživateli z příslušné cílové skupiny

PV(%) – složení zobrazení (page views)

Informace o profilu návštěvníků vybraného média – v podobě procentuálního rozložení uživatelů internetu (dle zobrazení (page views)) mezi jednotlivé cílové skupiny.

$PV(\%) = PV(\text{počet})(\text{médium})(\text{vybraná CS}) / PV(\text{počet})(\text{médium})(\text{CS všichni}) * 100$

TRP(%) – Target Rating Points

Hrubý zásah dané cílové skupiny na vybraném médiu.

$TRP(\%) = PV(\text{počet})(\text{médium}) / \text{velikost CS}(\text{počet}) * 100$

(obdobně je definován ukazatel GRP(%) Gross Rating Points, pouze jako cílová skupina je brána celá populace, cílová skupina "Všichni")

Afinita(%) – afinita reache

Koeficient vyjadřující vztah návštěvnosti vybraného média k návštěvnosti všech měřených médií.

$Afinita(\%) = Reach(\%)(\text{médium})(\text{vybraná CS}) / Reach(\%)(\text{médium})(\text{CS všichni})$

TOTAL:

Total RU(počet) – počet návštěvníků (reálných uživatelů) všech měřených médií z příslušné cílové skupiny

Total RU(%) – složení návštěvníků, tj. informace o profilu Reache celkem pro všechna měřená média

Informace o profilu návštěvníků všech měřených médií – v podobě procentuálního rozložení uživatelů internetu (dle Reache) mezi jednotlivé cílové skupiny.

$RU(\%) = RU(\text{počet})(\text{všechna média})(\text{vybraná CS}) / RU(\text{počet})(\text{všechna média})(\text{CS všichni}) * 100$

Total PV(počet) – počet zobrazení (page views) generovaných na všech měřených médiích uživateli z příslušné cílové skupiny

Total PV(%) – složení zobrazení, tj. informace o profilu zobrazení (page views) celkem pro všechna měřená média

Informace o profilu návštěvníků všech měřených médií – v podobě procentuálního rozložení uživatelů internetu (dle zobrazení (page views)) mezi jednotlivé cílové skupiny.

$PV(\%) = PV(\text{počet})(\text{všechna média})(\text{vybraná CS}) / PV(\text{počet})(\text{všechna média})(\text{CS všichni}) * 100$

Otázka IT znalosti

Základní – osoby, které deklarují základní znalosti práce s počítačem a internetem. (např. psaní základních textů, ukládání souborů, elektronická pošta, prohlížení www stránek apod.)

Nadstandardní – osoby, které deklarují užívání počítače a internetu na nadstandardní úrovni. (např. využívání matematických funkcí v tabulkovém procesoru, tvorba grafických prezentací, práce s vyhledávači, databáze na uživatelské úrovni apod.)

Profesionální – osoby, které se profesionálně věnují IT, technologiím apod. (např. programátorská nebo administrátorská činnost)

ABCDE klasifikace

ABCDE klasifikace umožňuje posuzování sociálního a ekonomického postavení jednotlivců ve společnosti. Obvykle je počítána pro přednostu domácnosti (hlavu domácnosti), vzhledem ke specifiku internetového dotazování byla přijata metoda přímého výpočtu přímo pro jednotlivé respondenty. Na aktualizaci ABCDE klasifikace pracovala v posledním roce metodická komise se zástupci výzkumných agentur, reklamních agentur a odborné veřejnosti. Výsledkem je navržení škály A,B,C1,C2,D,E1,E2,E3. Tato škála odpovídá mezinárodnímu standardu potvrzeného sdružením ESOMAR a i algoritmus zařazení jednotlivce odpovídá mezinárodním zvyklostem. ABCDE klasifikace rozčleňuje jednotlivce domácnosti do sociálních kategorií na základě ekonomického postavení (ekonomicky aktivní x neaktivní jednotlivce). Pro ekonomicky aktivní potom rozlišuje podnikatele a zaměstnance. Pozice v zaměstnání potom slouží k další diferenciaci (včetně případného počtu podřízených osob pro vedoucí zaměstnance). Pro všechny vzniklé třídy má na závěrečné zařazení vliv vzdělání zkoumané osoby. Pro ekonomicky neaktivní osoby se na základě standardu ESOMAR nepostupuje dle jejich posledního zaměstnání, ale na základě stupně ekonomické síly měřené prostřednictvím vybavenosti domácnosti, vliv vzdělání se projevuje i zde. Vzhledem k tomu, že mezinárodní postup odpovídá evropským stupňům, vychází při jeho použití horší sociální struktura obyvatel ČR než bylo zvykem pro stávající klasifikaci ABCD, nicméně tato struktura umožňuje provádět srovnání v rámci Evropy. Přesto se komise rozhodla, že pro použití v rámci ČR bude použita upravená škála, která zohlední specifika ČR. Tato upravená škála vzniká z evropského standardu posunutím o jednu nebo dvě třídy výše či níže na základě indexu životního minima domácnosti, ve které zkoumaná osoba žije.

A – Skupina s nejvyšším sociálním statusem ve společnosti daným vysoce prestižním zaměstnáním a zároveň nejvyššími příjmy.

B – Skupina s nadprůměrnými příjmy, obvykle vyšší management a skupina vyšších profesionálů s minimálně středoškolským vzděláním.

C1, C2 – Skupina s průměrným životním standardem a průměrnými příjmy. Jde o skupinu např. malých podnikatelů a živnostníků, techniků, úředníků a nižších odborníků.

D – Skupina s průměrným až mírně podprůměrným životním standardem. Patří sem např. skupina kvalifikovaných manuálních pracovníků.

E1, E2, E3 – Skupina charakterizována podprůměrným životním standardem, kde se nacházejí především neaktivní jednotlivci, tzn. nezaměstnaní, důchodci nebo nekvalifikovaní dělníci apod.

Otázky k ekonomické aktivitě a k zaměstnání:

Tyto otázky (ot.18, 19, 20, 21 a 22) jsou (mimo jiných) použity především ke stanovení ABCDE klasifikace. Na základě odpovědi respondenta na otázku 8 (Ekonomická aktivita) je dále dotazován skupinou specifických otázek. Otázka 8 je tedy použita jako filtr pro kladení dalších otázek. Tedy výše uvedených pět otázek není položeno každému respondentovi. Proto pro možnost tvorby cílových skupin v rámci celé populace je doplněna segmentace jednotlivých odpovědí na tuto otázku o skupinu respondentů, kterým tato příslušná otázka nebyla položena. Tedy například u otázky č. 20 "Podnikatelská činnost" je tato skupina označena "Respondent není podnikatel".