

SPIR NetMonitor

Výzkum sociodemografie návštěvníků internetu v České Republice

Název média:

TOTAL

Měsíc:

Březen 2014

Základní informace	
Velikost internetové populace ČR	6 746 529
Počet respondentů	
Total (za všechna měřená média)	N = 7 200
RU(počet)	3 336 687
Reach(%)	49.46
Zahájená přehrání(počet) (od návštěvníků z ČR)	118 111 002
Zahájená přehrání(počet) (od všech návštěvníků)	129 585 527

**Zdroj: NetMonitor – SPIR – Gemius & Mediaresearch
Březen 2014**

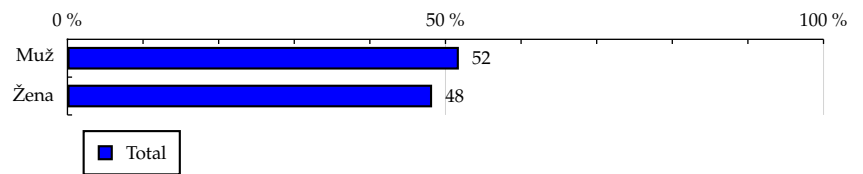
TOTAL

Tabulka 1: Pohlaví

	TOTAL			
	RU (%)	RU (počet)	Zahájená přehrání (%)	Zahájená přehrání (počet)
Muž	51.77	1 727 496	53.10	62 720 511
Žena	48.23	1 609 191	46.90	55 390 491

Zdroj: NetMonitor – SPIR – Gemius & Mediaresearch, Březen 2014

Graf 1: Pohlaví dle RU(%)



Zdroj: NetMonitor – SPIR – Gemius & Mediaresearch, Březen 2014

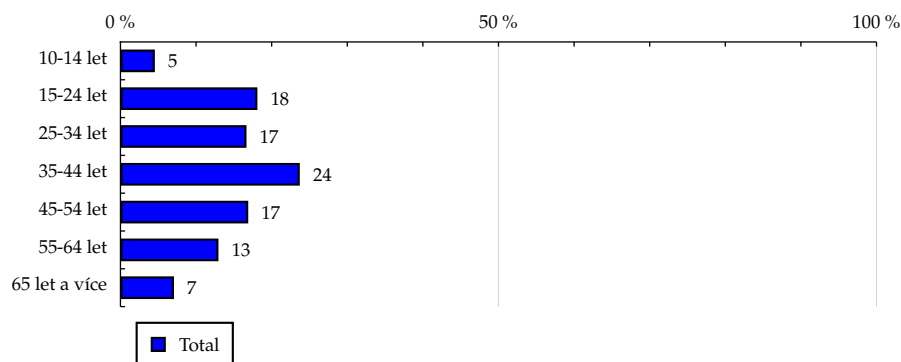
TOTAL

Tabulka 2: Věk

	TOTAL			
	RU (%)	RU (počet)	Zahájená přehrání (%)	Zahájená přehrání (počet)
10-14 let	4.55	151 959	3.37	3 982 064
15-24 let	18.11	604 422	28.75	33 962 475
25-34 let	16.67	556 268	17.33	20 473 907
35-44 let	23.72	791 422	18.00	21 256 700
45-54 let	16.90	563 768	15.27	18 032 450
55-64 let	12.96	432 509	11.47	13 545 037
65 let a více	7.08	236 337	5.81	6 858 369

Zdroj: NetMonitor – SPIR – Gemius & Mediaresearch, Březen 2014

Graf 2: Věk dle RU(%)



Zdroj: NetMonitor – SPIR – Gemius & Mediaresearch, Březen 2014

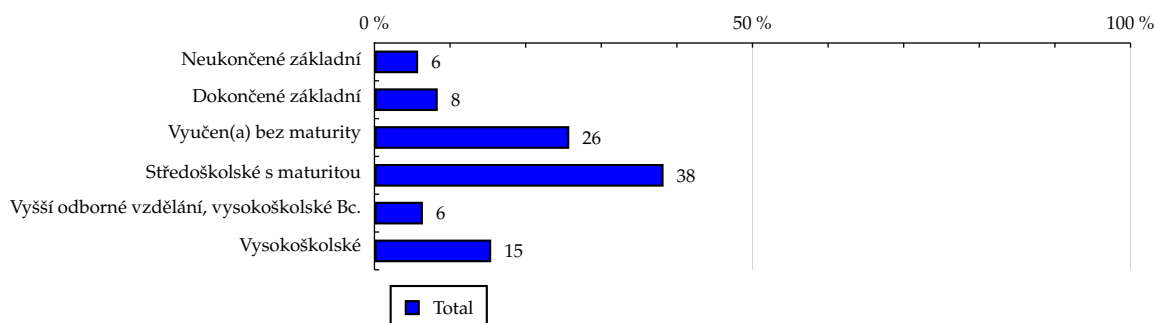
TOTAL

Tabulka 3: Nejvyšší dokončené vzdělání

	TOTAL			
	RU (%)	RU (počet)	Zahájená přehrání (%)	Zahájená přehrání (počet)
Neukončené základní	5.78	192 800	4.31	5 094 588
Dokončené základní	8.37	279 219	11.89	14 042 433
Vyučen(a) bez maturity	25.77	859 873	24.36	28 772 079
Středoškolské s maturitou	38.24	1 275 850	38.85	45 883 748
Vyšší odborné vzdělání, vysokoškolské Bc.	6.41	213 795	7.97	9 412 988
Vysokoškolské	15.44	515 148	12.62	14 905 167

Zdroj: NetMonitor – SPIR – Gemius & Mediaresearch, Březen 2014

Graf 3: Nejvyšší dokončené vzdělání dle RU(%)



Zdroj: NetMonitor – SPIR – Gemius & Mediaresearch, Březen 2014

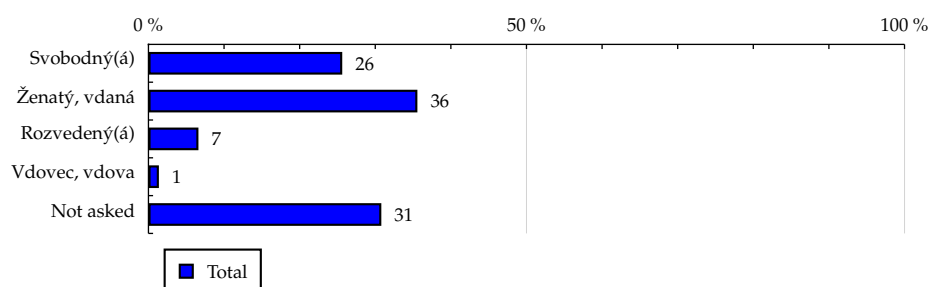
TOTAL

Tabulka 4: Rodinný stav

	TOTAL			
	RU (%)	RU (počet)	Zahájená přehrání (%)	Zahájená přehrání (počet)
Svobodný(á)	25.63	855 341	29.46	34 794 919
Ženatý, vdaná	35.57	1 186 905	29.33	34 639 089
Rozvedený(á)	6.61	220 714	5.31	6 272 545
Vdovec, vdova	1.38	45 981	0.75	881 776
Not asked	30.80	1 027 745	35.16	41 522 673

Zdroj: NetMonitor – SPIR – Gemius & Mediaresearch, Březen 2014

Graf 4: Rodinný stav dle RU(%)



Zdroj: NetMonitor – SPIR – Gemius & Mediaresearch, Březen 2014

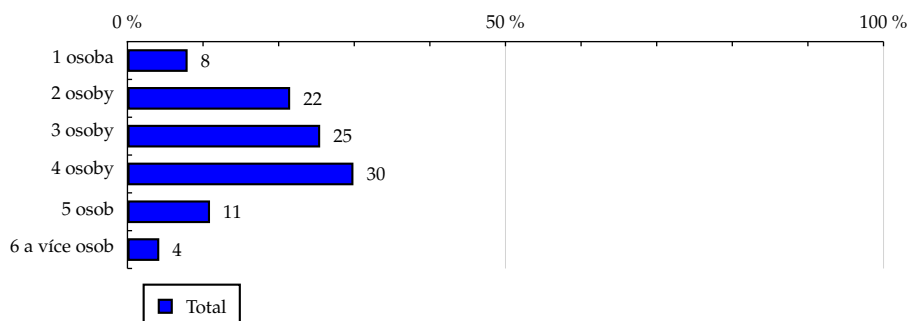
TOTAL

Tabulka 5: Počet osob v domácnosti

	TOTAL			
	RU (%)	RU (počet)	Zahájená přehrání (%)	Zahájená přehrání (počet)
1 osoba	7.96	265 697	6.98	8 248 105
2 osoby	21.52	718 179	18.75	22 144 439
3 osoby	25.49	850 495	27.00	31 894 185
4 osoby	29.89	997 319	30.57	36 107 151
5 osob	10.92	364 360	12.54	14 815 347
6 a více osob	4.21	140 635	4.15	4 901 774

Zdroj: NetMonitor – SPIR – Gemius & Mediaresearch, Březen 2014

Graf 5: Počet osob v domácnosti dle RU(%)



Zdroj: NetMonitor – SPIR – Gemius & Mediaresearch, Březen 2014

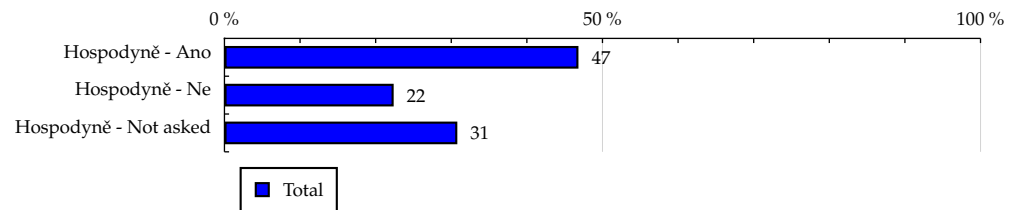
TOTAL

Tabulka 6: Hospodyně

	TOTAL			
	RU (%)	RU (počet)	Zahájená přehrání (%)	Zahájená přehrání (počet)
Hospodyně - Ano	46.82	1 562 227	36.98	43 674 311
Hospodyně - Ne	22.38	746 714	27.87	32 914 018
Hospodyně - Not asked	30.80	1 027 745	35.16	41 522 673

Zdroj: NetMonitor – SPIR – Gemius & Mediaresearch, Březen 2014

Graf 6: Hospodyně dle RU(%)



Zdroj: NetMonitor – SPIR – Gemius & Mediaresearch, Březen 2014

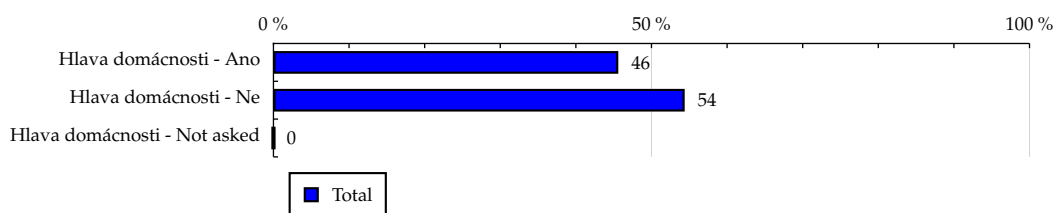
TOTAL

Tabulka 7: Hlava domácnosti

	TOTAL			
	RU (%)	RU (počet)	Zahájená přehrání (%)	Zahájená přehrání (počet)
Hlava domácnosti - Ano	45.61	1 521 886	37.56	44 358 140
Hlava domácnosti - Ne	54.39	1 814 801	62.44	73 752 862
Hlava domácnosti - Not asked	0.00	0	0.00	0

Zdroj: NetMonitor – SPIR – Gemius & Mediaresearch, Březen 2014

Graf 7: Hlava domácnosti dle RU(%)



Zdroj: NetMonitor – SPIR – Gemius & Mediaresearch, Březen 2014

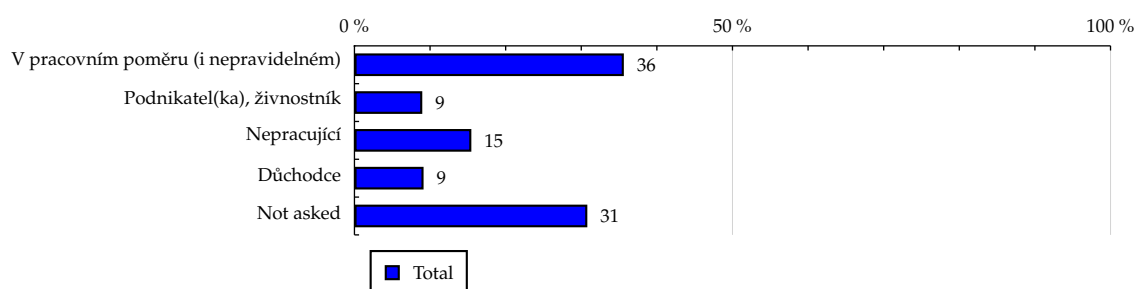
TOTAL

Tabulka 8: Ekonomická aktivita

	TOTAL			
	RU (%)	RU (počet)	Zahájená přehrání (%)	Zahájená přehrání (počet)
V pracovním poměru (i nepravidelném)	35.63	1 188 768	28.37	33 504 914
Podnikatel(ka), živnostník	8.97	299 383	6.23	7 353 864
Nepracující	15.46	515 685	22.88	27 023 384
Důchodce	9.14	305 105	7.37	8 706 167
Not asked	30.80	1 027 745	35.16	41 522 673

Zdroj: NetMonitor – SPIR – Gemius & Mediaresearch, Březen 2014

Graf 8: Ekonomická aktivita dle RU(%)



Zdroj: NetMonitor – SPIR – Gemius & Mediaresearch, Březen 2014

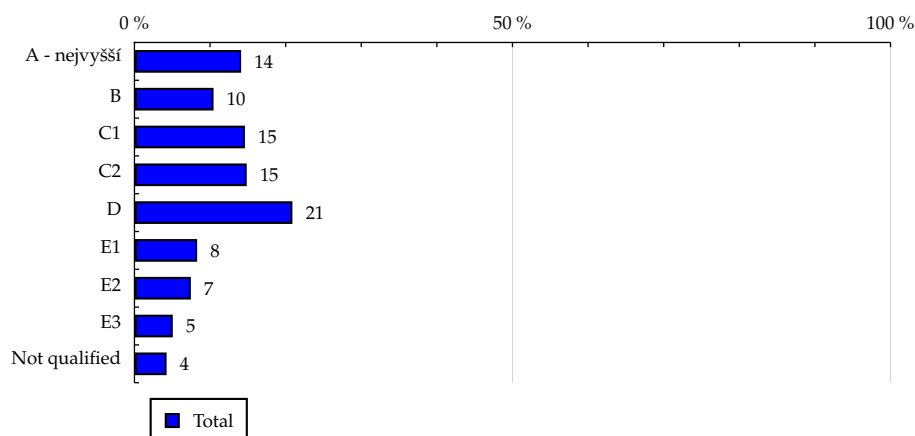
TOTAL

Tabulka 9: ABCDE národní socioekonomická klasifikace

	TOTAL			
	RU (%)	RU (počet)	Zahájená přehrání (%)	Zahájená přehrání (počet)
A - nejvyšší	14.11	470 725	13.73	16 218 805
B	10.46	348 972	10.11	11 937 934
C1	14.61	487 532	13.87	16 380 483
C2	14.85	495 533	17.22	20 339 088
D	20.89	697 095	21.12	24 949 487
E1	8.29	276 770	7.45	8 803 233
E2	7.46	248 975	6.59	7 785 336
E3	5.07	169 141	4.11	4 851 845
Not qualified	4.25	141 940	5.80	6 844 791

Zdroj: NetMonitor – SPIR – Gemius & Mediaresearch, Březen 2014

Graf 9: ABCDE národní socioekonomická klasifikace dle RU(%)



Zdroj: NetMonitor – SPIR – Gemius & Mediaresearch, Březen 2014

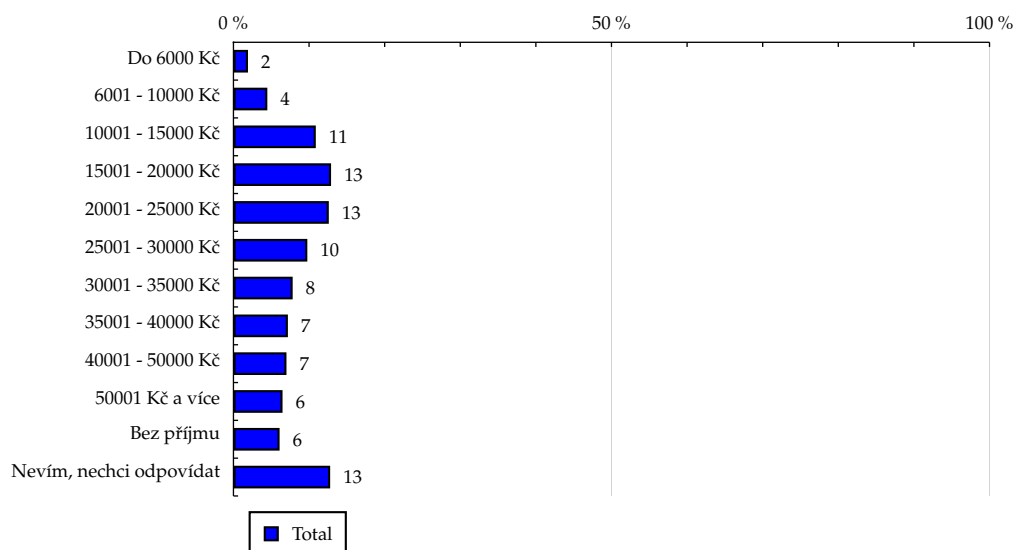
TOTAL

Tabulka 10: Čistý příjem domácnosti

	TOTAL			
	RU (%)	RU (počet)	Zahájená přehrání (%)	Zahájená přehrání (počet)
Do 6000 Kč	1.92	63 982	1.97	2 331 871
6001 - 10000 Kč	4.48	149 543	4.34	5 123 091
10001 - 15000 Kč	10.89	363 302	9.33	11 021 284
15001 - 20000 Kč	12.91	430 843	11.65	13 761 469
20001 - 25000 Kč	12.61	420 738	10.49	12 384 065
25001 - 30000 Kč	9.77	326 069	9.28	10 956 632
30001 - 35000 Kč	7.83	261 207	7.55	8 913 824
35001 - 40000 Kč	7.20	240 113	7.28	8 602 481
40001 - 50000 Kč	7.01	233 889	6.30	7 437 581
50001 Kč a více	6.49	216 650	5.95	7 023 179
Bez příjmu	6.10	203 595	10.16	11 995 985
Nevím, nechci odpovídat	12.79	426 751	15.71	18 559 541

Zdroj: NetMonitor – SPIR – Gemius & Mediaresearch, Březen 2014

Graf 10: Čistý příjem domácnosti dle RU(%)

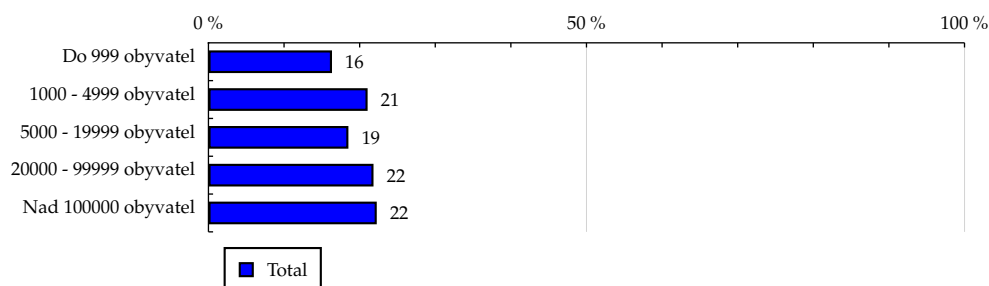


Zdroj: NetMonitor – SPIR – Gemius & Mediaresearch, Březen 2014

TOTAL
Tabulka 11: Velikost místa bydliště

	TOTAL			
	RU (%)	RU (počet)	Zahájená přehrání (%)	Zahájená přehrání (počet)
Do 999 obyvatel	16.34	545 376	16.38	19 350 260
1000 - 4999 obyvatel	21.05	702 536	23.77	28 077 894
5000 - 19999 obyvatel	18.51	617 638	17.28	20 408 136
20000 - 99999 obyvatel	21.83	728 289	20.70	24 449 858
Nad 100000 obyvatel	22.26	742 847	21.86	25 824 853

Zdroj: NetMonitor – SPIR – Gemius & Mediaresearch, Březen 2014

Graf 11: Velikost místa bydliště dle RU(%)


Zdroj: NetMonitor – SPIR – Gemius & Mediaresearch, Březen 2014

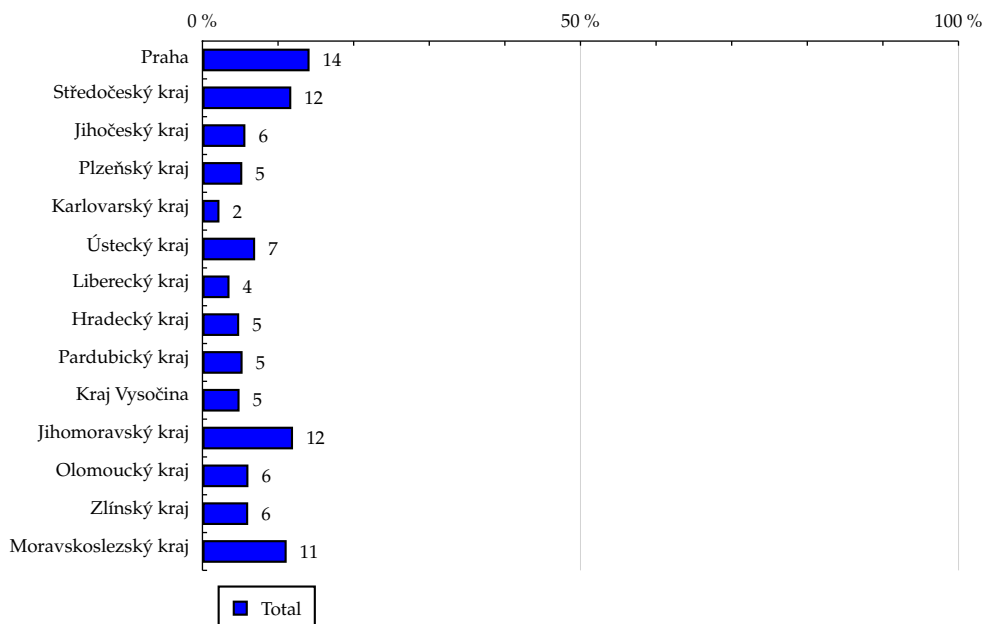
TOTAL

Tabulka 12: Kraj

	TOTAL			
	RU (%)	RU (počet)	Zahájená přehrání (%)	Zahájená přehrání (počet)
Praha	14.17	472 732	13.36	15 775 881
Středočeský kraj	11.75	392 050	9.90	11 695 290
Jihočeský kraj	5.68	189 571	4.80	5 673 794
Plzeňský kraj	5.27	175 699	4.92	5 814 947
Karlovarský kraj	2.25	75 121	1.32	1 561 695
Ústecký kraj	6.97	232 562	7.78	9 193 245
Liberecký kraj	3.58	119 352	6.29	7 431 490
Hradecký kraj	4.86	162 291	4.32	5 097 266
Pardubický kraj	5.31	177 289	7.21	8 516 936
Kraj Vysočina	4.91	163 761	3.86	4 561 680
Jihomoravský kraj	11.98	399 741	14.53	17 157 260
Olomoucký kraj	6.08	203 009	4.74	5 598 611
Zlínský kraj	6.05	201 916	6.61	7 808 253
Moravskoslezský kraj	11.14	371 586	10.35	12 224 654

Zdroj: NetMonitor – SPIR – Gemius & Mediaresearch, Březen 2014

Graf 12: Kraj dle RU(%)



Zdroj: NetMonitor – SPIR – Gemius & Mediaresearch, Březen 2014

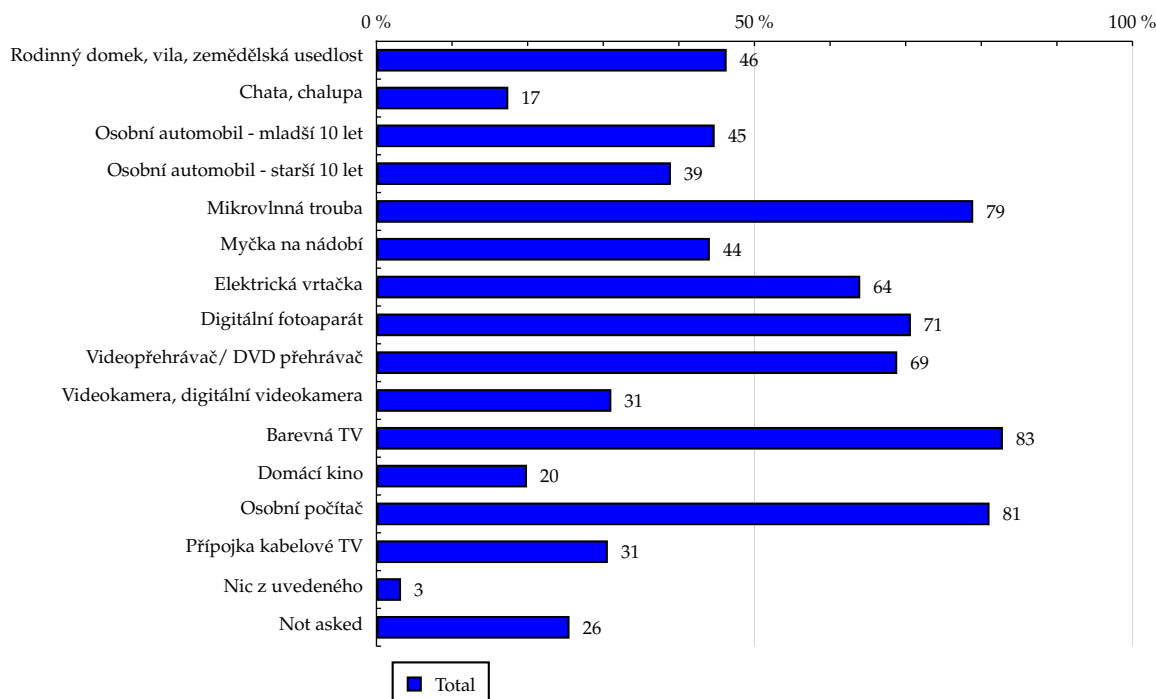
TOTAL

Tabulka 13: Vybavenost

	TOTAL			
	RU (%)	RU (počet)	Zahájená přehrání (%)	Zahájená přehrání (počet)
Rodinný domek, vila, zemědělská usedlost	46.32	1 545 600	45.18	53 366 774
Chata, chalupa	17.44	581 918	19.03	22 474 496
Osobní automobil - mladší 10 let	44.74	1 492 669	43.01	50 797 427
Osobní automobil - starší 10 let	38.95	1 299 657	43.74	51 659 781
Mikrovlnná trouba	78.93	2 633 720	81.14	95 839 127
Myčka na nádobí	44.10	1 471 489	39.60	46 770 194
Elektrická vrtačka	63.99	2 135 166	66.98	79 114 500
Digitální fotoaparát	70.69	2 358 586	72.87	86 062 132
Videopřehrávač/ DVD přehrávač	68.88	2 298 195	70.99	83 847 702
Videokamera, digitální videokamera	31.07	1 036 681	36.61	43 246 178
Barevná TV	82.86	2 764 659	82.92	97 938 210
Domácí kino	19.91	664 284	17.10	20 199 324
Osobní počítač	81.09	2 705 591	82.80	97 801 502
Přípojka kabelové TV	30.61	1 021 441	32.61	38 510 603
Nic z uvedeného	3.25	108 497	3.39	4 006 743
Not asked	25.54	852 141	30.32	35 815 589

Zdroj: NetMonitor – SPIR – Gemius & Mediaresearch, Březen 2014

Graf 13: Vybavenost dle RU(%)



Zdroj: NetMonitor – SPIR – Gemius & Mediaresearch, Březen 2014

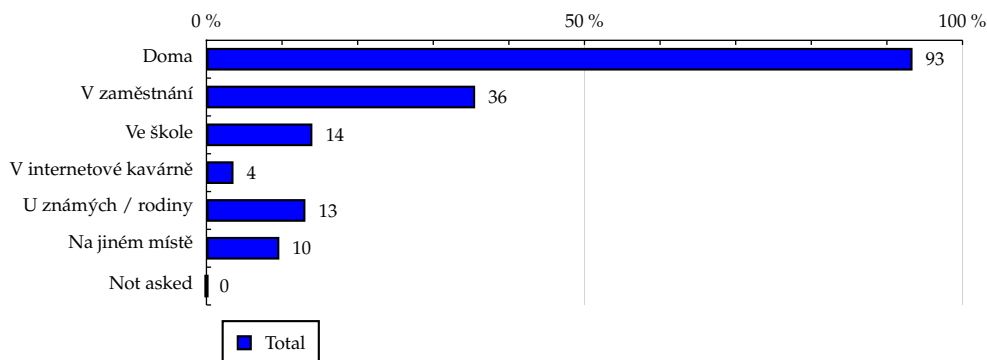
TOTAL

Tabulka 14: Všechna místa používání internetu

	TOTAL			
	RU (%)	RU (počet)	Zahájená přehrání (%)	Zahájená přehrání (počet)
Doma	93.39	3 116 231	95.36	112 628 267
V zaměstnání	35.54	1 185 702	29.50	34 845 468
Ve škole	14.01	467 634	20.17	23 818 269
V internetové kavárně	3.58	119 499	4.33	5 119 757
U známých / rodiny	13.09	436 627	18.11	21 386 452
Na jiném místě	9.64	321 735	10.99	12 985 936
Not asked	0.00	0	0.00	0

Zdroj: NetMonitor – SPIR – Gemius & Mediaresearch, Březen 2014

Graf 14: Všechna místa používání internetu dle RU(%)



Zdroj: NetMonitor – SPIR – Gemius & Mediaresearch, Březen 2014

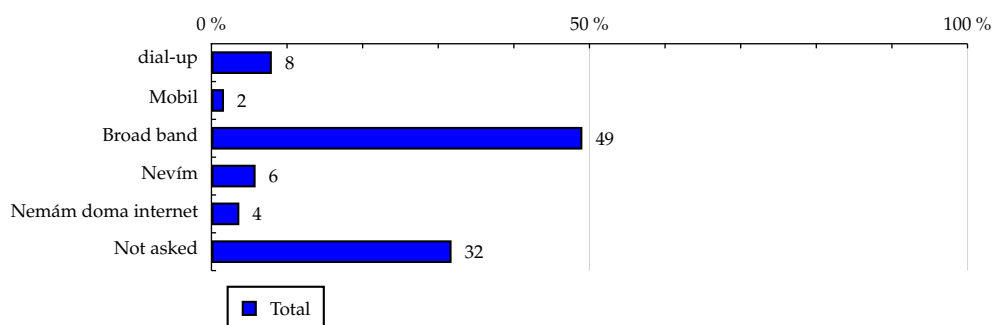
TOTAL

Tabulka 15: Způsob připojení doma

	TOTAL			
	RU (%)	RU (počet)	Zahájená přehrání (%)	Zahájená přehrání (počet)
dial-up	7.99	266 599	8.59	10 151 594
Mobil	1.66	55 374	1.03	1 216 898
Broad band	49.06	1 636 870	47.51	56 110 066
Nevím	5.84	194 728	4.43	5 237 670
Nemám doma internet	3.69	123 286	2.86	3 383 189
Not asked	31.76	1 059 828	35.57	42 011 585

Zdroj: NetMonitor – SPIR – Gemius & Mediaresearch, Březen 2014

Graf 15: Způsob připojení doma dle RU(%)



Zdroj: NetMonitor – SPIR – Gemius & Mediaresearch, Březen 2014

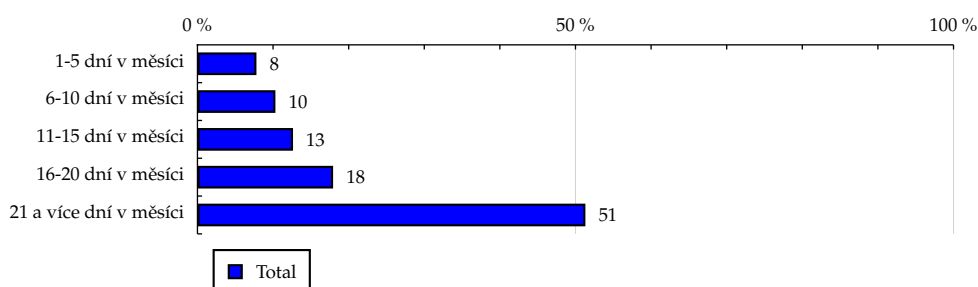
TOTAL

Tabulka 16: Měřená četnost užívání internetu (NetMonitor)

	TOTAL			
	RU (%)	RU (počet)	Zahájená přehrání (%)	Zahájená přehrání (počet)
1-5 dní v měsíci	7.80	260 110	1.18	1 393 844
6-10 dní v měsíci	10.31	344 057	2.39	2 826 540
11-15 dní v měsíci	12.64	421 840	5.59	6 602 576
16-20 dní v měsíci	17.94	598 674	12.74	15 043 220
21 a více dní v měsíci	51.31	1 712 004	78.10	92 244 821

Zdroj: NetMonitor – SPIR – Gemius & Mediaresearch, Březen 2014

Graf 16: Měřená četnost užívání internetu (NetMonitor) dle RU(%)



Zdroj: NetMonitor – SPIR – Gemius & Mediaresearch, Březen 2014

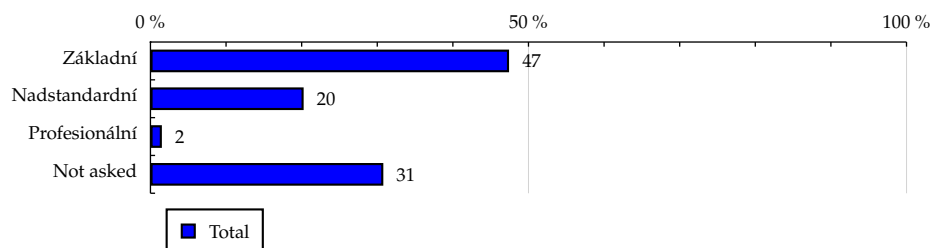
TOTAL

Tabulka 17: IT znalosti

	TOTAL			
	RU (%)	RU (počet)	Zahájená přehrání (%)	Zahájená přehrání (počet)
Základní	47.43	1 582 596	41.71	49 262 999
Nadstandardní	20.26	675 876	21.54	25 442 972
Profesionální	1.51	50 468	1.59	1 882 358
Not asked	30.80	1 027 745	35.16	41 522 673

Zdroj: NetMonitor – SPIR – Gemius & Mediaresearch, Březen 2014

Graf 17: IT znalosti dle RU(%)



Zdroj: NetMonitor – SPIR – Gemius & Mediaresearch, Březen 2014

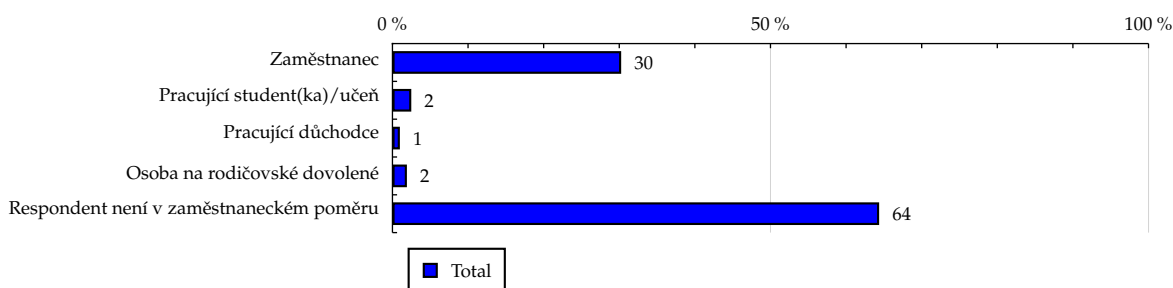
TOTAL

Tabulka 18: Ekonomicky aktivní jako

	TOTAL			
	RU (%)	RU (počet)	Zahájená přehrání (%)	Zahájená přehrání (počet)
Zaměstnanec	30.25	1 009 401	23.33	27 556 253
Pracující student(ka)/učeň	2.49	82 966	2.82	3 325 655
Pracující důchodce	0.98	32 653	0.56	666 161
Osoba na rodičovské dovolené	1.91	63 746	1.66	1 956 845
Respondent není v zaměstnaneckém poměru	64.37	2 147 919	71.63	84 606 088

Zdroj: NetMonitor – SPIR – Gemius & Mediaresearch, Březen 2014

Graf 18: Ekonomicky aktivní jako dle RU(%)



Zdroj: NetMonitor – SPIR – Gemius & Mediaresearch, Březen 2014

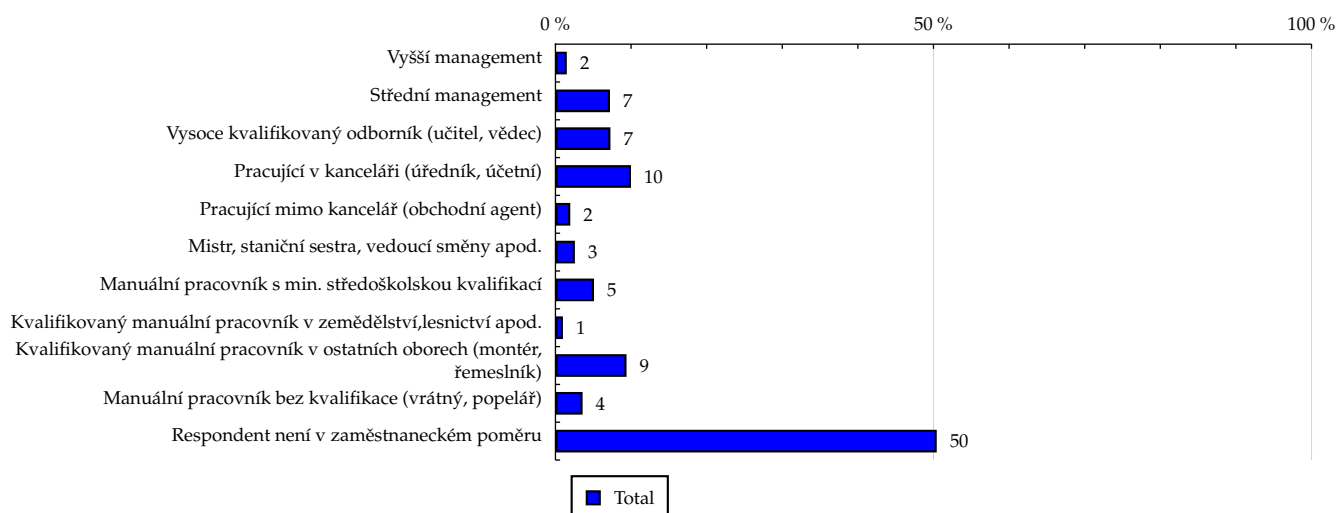
TOTAL

Tabulka 19: Charakteristika zaměstnání

	TOTAL			
	RU (%)	RU (počet)	Zahájená přehrání (%)	Zahájená přehrání (počet)
Vyšší management	1.50	50 007	0.72	852 954
Střední management	7.21	240 559	5.71	6 745 890
Vysoce kvalifikovaný odborník (učitel, vědec)	7.27	242 659	6.10	7 205 751
Pracující v kanceláři (úředník, účetní)	9.99	333 229	7.63	9 017 088
Pracující mimo kancelář (obchodní agent)	1.96	65 337	1.37	1 612 470
Mistr, staniční sestra, vedoucí směny apod.	2.57	85 883	2.35	2 770 585
Manuální pracovník s min. středoškolskou kvalifikací	5.10	170 025	6.09	7 192 544
Kvalifikovaný manuální pracovník v zemědělství, lesnictví apod.	0.99	33 085	0.85	1 002 839
Kvalifikovaný manuální pracovník v ostatních oborech (montér, řemeslník)	9.40	313 491	8.51	10 053 040
Manuální pracovník bez kvalifikace (vrátný, popelář)	3.59	119 817	3.12	3 689 694
Respondent není v zaměstnaneckém poměru	50.43	1 682 591	57.55	67 968 147

Zdroj: NetMonitor – SPIR – Gemius & Mediaresearch, Březen 2014

Graf 19: Charakteristika zaměstnání dle RU(%)



Zdroj: NetMonitor – SPIR – Gemius & Mediaresearch, Březen 2014

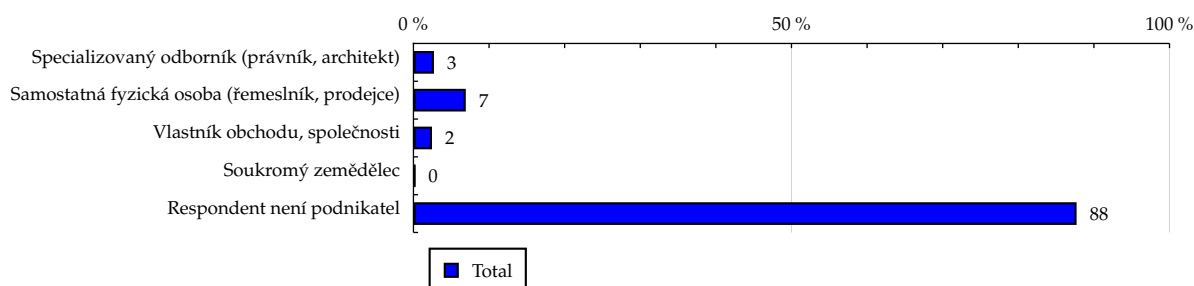
TOTAL

Tabulka 20: Podnikatelská činnost

	TOTAL			
	RU (%)	RU (počet)	Zahájená přehrání (%)	Zahájená přehrání (počet)
Specializovaný odborník (právník, architekt)	2.71	90 449	1.91	2 252 759
Samostatná fyzická osoba (řemeslník, prodejce)	6.92	230 793	5.36	6 326 165
Vlastník obchodu, společnosti	2.45	81 627	2.12	2 506 664
Soukromý zemědělec	0.22	7 346	0.16	191 808
Respondent není podnikatel	87.71	2 926 472	90.45	106 833 607

Zdroj: NetMonitor – SPIR – Gemius & Mediaresearch, Březen 2014

Graf 20: Podnikatelská činnost dle RU(%)



Zdroj: NetMonitor – SPIR – Gemius & Mediaresearch, Březen 2014

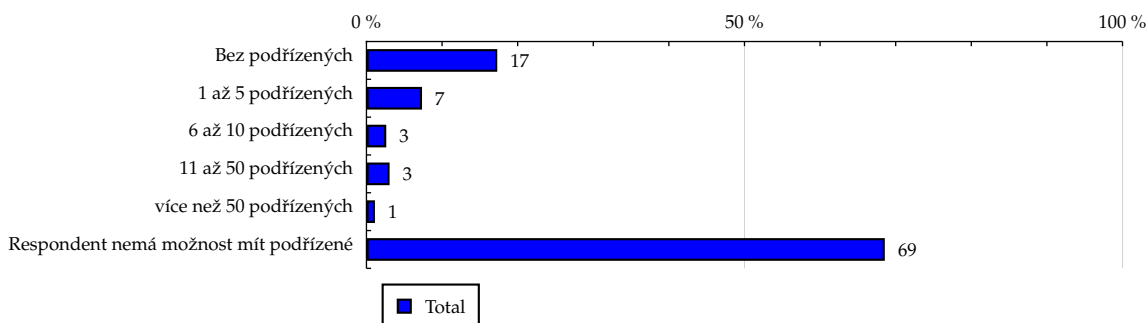
TOTAL

Tabulka 21: Počet podřízených

	TOTAL			
	RU (%)	RU (počet)	Zahájená přehrání (%)	Zahájená přehrání (počet)
Bez podřízených	17.30	577 288	15.35	18 129 014
1 až 5 podřízených	7.35	245 263	5.97	7 045 602
6 až 10 podřízených	2.62	87 402	2.84	3 359 407
11 až 50 podřízených	3.06	102 027	2.42	2 853 357
více než 50 podřízených	1.12	37 234	0.93	1 102 741
Respondent nemá možnost mít podřízené	68.56	2 287 471	72.49	85 620 880

Zdroj: NetMonitor – SPIR – Gemius & Mediaresearch, Březen 2014

Graf 21: Počet podřízených dle RU(%)



Zdroj: NetMonitor – SPIR – Gemius & Mediaresearch, Březen 2014

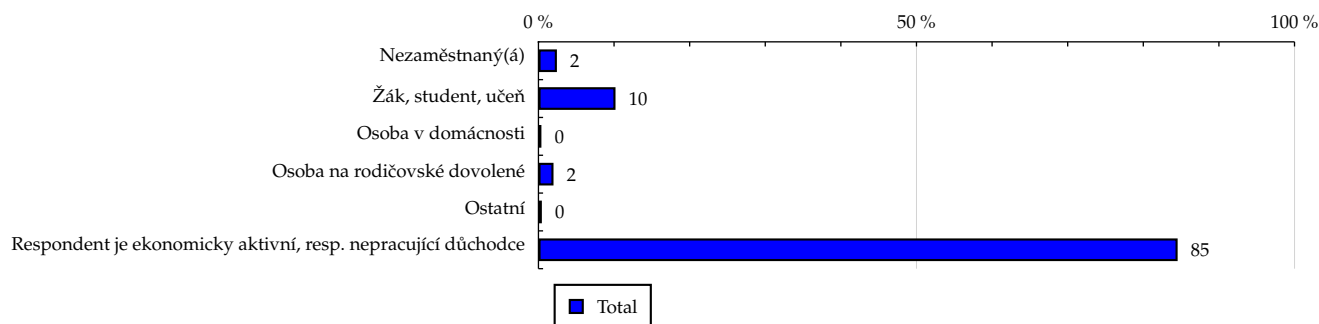
TOTAL

Tabulka 22: Ekonomicky neaktivní jako

	TOTAL			
	RU (%)	RU (počet)	Zahájená přehraní (%)	Zahájená přehraní (počet)
Nezaměstnaný(á)	2.44	81 374	7.14	8 430 720
Žák, student, učeň	10.19	340 094	13.45	15 890 310
Osoba v domácnosti	0.39	12 922	0.25	294 525
Osoba na rodičovské dovolené	1.99	66 235	1.41	1 670 807
Ostatní	0.45	15 058	0.62	737 022
Respondent je ekonomicky aktivní, resp. nepracující důchodce	84.54	2 821 002	77.12	91 087 618

Zdroj: NetMonitor – SPIR – Gemius & Mediaresearch, Březen 2014

Graf 22: Ekonomicky neaktivní jako dle RU(%)

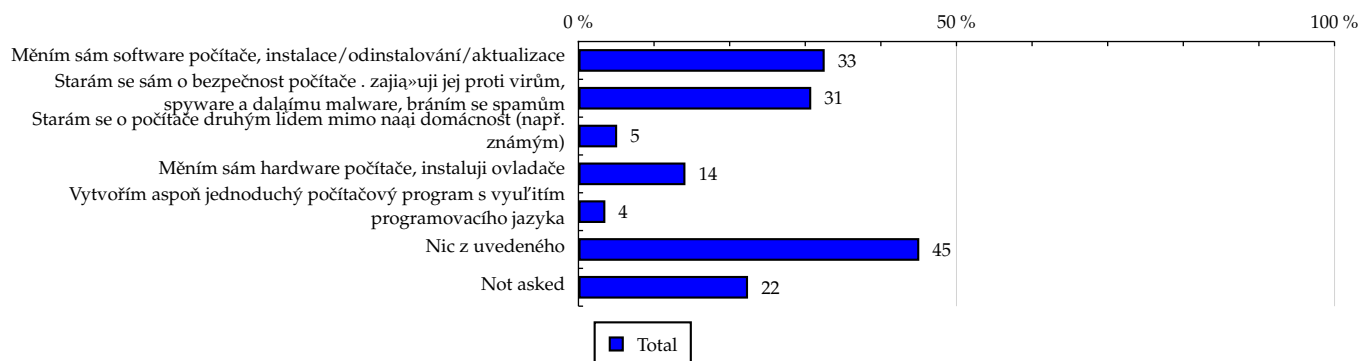


Zdroj: NetMonitor – SPIR – Gemius & Mediaresearch, Březen 2014

Tabulka 23: Činnost respondenta na počítači

	TOTAL			
	RU (%)	RU (počet)	Zahájená přehrání (%)	Zahájená přehrání (počet)
Měním sám software počítače, instalace/odinstalování/aktualizace	32.57	1 086 594	38.35	45 291 753
Starám se sám o bezpečnost počítače . zajímá»uji jej proti virům, spyware a daláímu malware, bráním se spamům	30.79	1 027 515	36.37	42 951 967
Starám se o počítače druhým lidem mimo naši domácnost (např. známým)	5.12	170 896	5.87	6 933 398
Měním sám hardware počítače, instaluji ovladače	14.15	472 052	18.64	22 012 318
Vytvořím aspoň jednoduchý počítačový program s využitím programovacího jazyka	3.56	118 951	3.04	3 587 483
Nic z uvedeného	45.08	1 504 226	37.70	44 527 747
Not asked	22.43	748 558	25.63	30 268 244

Zdroj: NetMonitor – SPIR – Gemius & Mediaresearch, Březen 2014

Graf 23: Činnost respondenta na počítači dle RU(%)


Zdroj: NetMonitor – SPIR – Gemius & Mediaresearch, Březen 2014

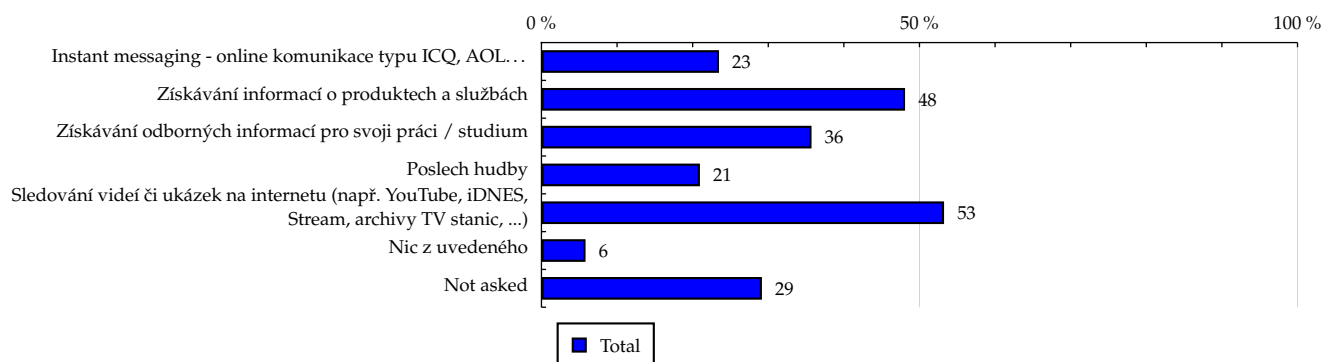
TOTAL

Tabulka 24: Pravidelné aktivity na internetu

	TOTAL			
	RU (%)	RU (počet)	Zahájená přehrání (%)	Zahájená přehrání (počet)
Instant messaging - online komunikace typu ICQ, AOL...	23.48	783 485	31.04	36 666 196
Získávání informací o produktech a službách	48.09	1 604 653	43.71	51 622 367
Získávání odborných informací pro svoji práci / studium	35.72	1 191 791	33.47	39 533 968
Poslech hudby	20.96	699 233	24.87	29 372 552
Sledování videí či ukázek na internetu (např. YouTube, iDNES, Stream, archivy TV stanic, ...)	53.25	1 776 866	65.79	77 709 700
Nic z uvedeného	5.83	194 583	3.78	4 465 548
Not asked	29.16	973 035	33.98	40 139 377

Zdroj: NetMonitor – SPIR – Gemius & Mediaresearch, Březen 2014

Graf 24: Pravidelné aktivity na internetu dle RU(%)



Zdroj: NetMonitor – SPIR – Gemius & Mediaresearch, Březen 2014

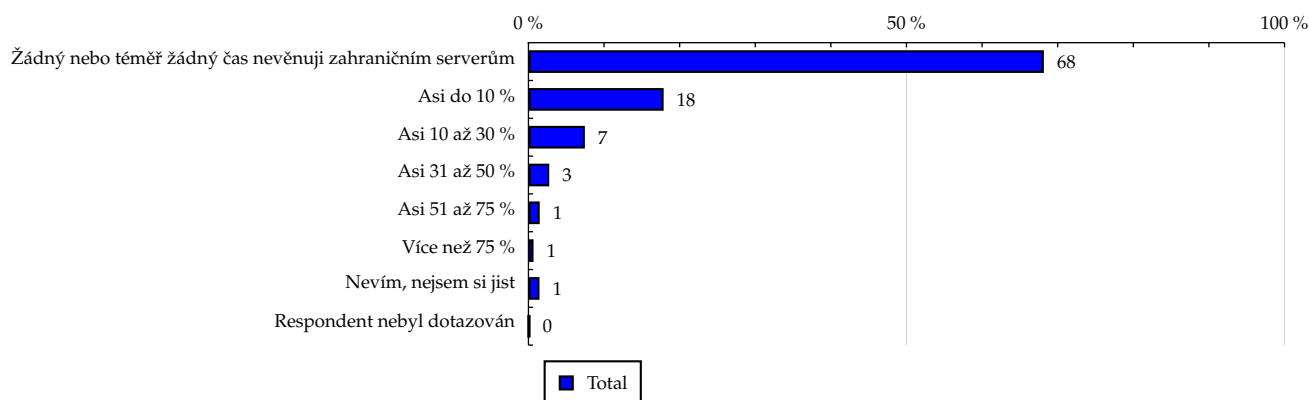
TOTAL

Tabulka 25: Čas trávený na zahraničních serverech v cizích jazycích vyjma slovenštiny

	TOTAL			
	RU (%)	RU (počet)	Zahájená přehrání (%)	Zahájená přehrání (počet)
Žádný nebo téměř žádný čas nevěnuji zahraničním serverům	68.17	2 274 455	62.01	73 240 106
Asi do 10 %	17.88	596 523	19.32	22 814 200
Asi 10 až 30 %	7.46	248 932	9.76	11 523 885
Asi 31 až 50 %	2.75	91 738	5.48	6 471 412
Asi 51 až 75 %	1.49	49 638	1.44	1 695 555
Více než 75 %	0.67	22 445	1.25	1 475 422
Nevím, nejsem si jist	1.46	48 669	0.68	800 908
Respondent nebyl dotazován	0.13	4 284	0.08	89 513

Zdroj: NetMonitor – SPIR – Gemius & Mediaresearch, Březen 2014

Graf 25: Čas trávený na zahraničních serverech v cizích jazycích vyjma slovenštiny dle RU(%)



Zdroj: NetMonitor – SPIR – Gemius & Mediaresearch, Březen 2014

LEGENDA

Níže uváděný pojem "cílová skupina" (daná cílová skupina, vybraná cílová skupina, vybraná CS) je zde používán ve smyslu cílová skupina uvedená v řádku tabulky (resp. sloupci grafu) daného socio-demografického ukazatele, tj. např. cílová skupina "ženy", "Liberecký kraj", "Důchodce" apod. Cílová skupina Všichni je definována jako Osoby ve věku 10+ let, které alespoň jednou v posledním měsíci navštívily internet.

MÉDIUM:

RU(počet) – počet návštěvníků (reálných uživatelů) vybraného média z příslušné cílové skupiny

RU(%) – složení návštěvníků

Informace o profilu návštěvníků vybraného média – v podobě procentuálního rozložení uživatelů internetu (dle Reache) mezi jednotlivé cílové skupiny.

$RU(\%) = RU(\text{počet})(\text{medium})(\text{vybraná CS}) / RU(\text{počet})(\text{medium})(\text{CS všichni}) * 100$

Reach(%) – poměr počtu návštěvníků média z příslušné cílové skupiny ku velikosti této cílové skupiny

$Reach(\%)(\text{CS}) = RU(\text{počet})(\text{medium})(\text{CS}) / \text{velikost CS}(\text{počet}) * 100$

Zahájená přehrání(počet) – počet zobrazení (page views) generovaných na médiu uživateli z příslušné cílové skupiny

Zahájená přehrání(%) – složení zobrazení (page views)

Informace o profilu návštěvníků vybraného média – v podobě procentuálního rozložení uživatelů internetu (dle zobrazení (page views)) mezi jednotlivé cílové skupiny.

$Zahájená\ přehrání(\%) = Zahájená\ přehrání(\text{počet})(\text{medium})(\text{vybraná CS}) / Zahájená\ přehrání(\text{počet})(\text{medium})(\text{CS všichni}) * 100$

Afinita(%) – afinita reache

Koeficient vyjadřující vztah návštěvnosti vybraného média k návštěvnosti všech měřených médií.

$Afinita(\%) = Reach(\%)(\text{medium})(\text{vybraná CS}) / Reach(\%)(\text{medium})(\text{CS všichni})$

TOTAL:

Total RU(počet) – počet návštěvníků (reálných uživatelů) všech měřených médií z příslušné cílové skupiny

Total RU(%) – složení návštěvníků, tj. informace o profilu Reache celkem pro všechna měřená média

Informace o profilu návštěvníků všech měřených médií – v podobě procentuálního rozložení uživatelů internetu (dle Reache) mezi jednotlivé cílové skupiny.

$RU(\%) = RU(\text{počet})(\text{všechna média})(\text{vybraná CS}) / RU(\text{počet})(\text{všechna média})(\text{CS všichni}) * 100$

Total Zahájená přehrání(počet) – počet zobrazení (page views) generovaných na všech měřených médiích uživateli z příslušné cílové skupiny

Total Zahájená přehrání(%) – složení zobrazení, tj. informace o profilu zobrazení (page views) celkem pro všechna měřená média

Informace o profilu návštěvníků všech měřených médií – v podobě procentuálního rozložení uživatelů internetu (dle zobrazení (page views)) mezi jednotlivé cílové skupiny.

$Zahájená\ přehrání(\%) = Zahájená\ přehrání(\text{počet})(\text{všechna média})(\text{vybraná CS}) / Zahájená\ přehrání(\text{počet})(\text{všechna média})(\text{CS všichni}) * 100$

Otázka IT znalosti

Základní – osoby, které deklarují základní znalosti práce s počítačem a internetem. (např. psaní základních textů, ukládání souborů, elektronická pošta, prohlížení www stránek apod.)

Nadstandardní – osoby, které deklarují užívání počítače a internetu na nadstandardní úrovni. (např. využívání matematických funkcí v tabulkovém procesoru, tvorba grafických prezentací, práce s vyhledávači, databáze na uživatelské úrovni apod.)

Profesionální – osoby, které se profesionálně věnují IT, technologiím apod. (např. programátorská nebo administrátorská činnost)

ABCDE klasifikace

ABCDE klasifikace umožňuje posuzování sociálního a ekonomického postavení jednotlivců ve společnosti. Obvykle je počítána pro přednostu domácnosti (hlavu domácnosti), vzhledem ke specifiku internetového dotazování byla přijata metoda přímého výpočtu přímo pro jednotlivé respondenty. Na aktualizaci ABCDE klasifikace pracovala v posledním roce metodická komise se zástupci výzkumných agentur, reklamních agentur a odborné veřejnosti. Výsledkem je navržení škály A,B,C1,C2,D,E1,E2,E3. Tato škála odpovídá mezinárodnímu standardu potvrzeného sdružením ESOMAR a i algoritmus zařazení jednotlivce odpovídá mezinárodním zvyklostem. ABCDE klasifikace rozčleňuje jednotlivce domácnosti do sociálních kategorií na základě ekonomického postavení (ekonomicky aktivní x neaktivní jednotlivce). Pro ekonomicky aktivní potom rozlišuje podnikatele a zaměstnance. Pozice v zaměstnání potom slouží k další diferenciaci (včetně případného počtu podřízených osob pro vedoucí zaměstnance). Pro všechny vzniklé třídy má na závěrečné zařazení vliv vzdělání zkoumané osoby. Pro ekonomicky neaktivní osoby se na základě standardu ESOMAR nepostupuje dle jejich posledního zaměstnání, ale na základě stupně ekonomické síly měřené prostřednictvím vybavenosti domácnosti, vliv vzdělání se projevuje i zde. Vzhledem k tomu, že mezinárodní postup odpovídá evropským stupňům, vychází při jeho použití horší sociální struktura obyvatel ČR než bylo zvykem pro stávající klasifikaci ABCD, nicméně tato struktura umožňuje provádět srovnání v rámci Evropy. Přesto se komise rozhodla, že pro použití v rámci ČR bude použita upravená škála, která zohlední specifika ČR. Tato upravená škála vzniká z evropského standardu posunutím o jednu nebo dvě třídy výše či níže na základě indexu životního minima domácnosti, ve které zkoumaná osoba žije.

A – Skupina s nejvyšším sociálním statutem ve společnosti daným vysoce prestižním zaměstnáním a zároveň nejvyššími příjmy.

B – Skupina s nadprůměrnými příjmy, obvykle vyšší management a skupina vyšších profesionálů s minimálně středoškolským vzděláním.

C1, C2 – Skupina s průměrným životním standardem a průměrnými příjmy. Jde o skupinu např. malých podnikatelů a živnostníků, techniků, úředníků a nižších odborníků.

D – Skupina s průměrným až mírně podprůměrným životním standardem. Patří sem např. skupina kvalifikovaných manuálních pracovníků.

E1, E2, E3 – Skupina charakterizována podprůměrným životním standardem, kde se nacházejí především neaktivní jednotlivci, tzn. nezaměstnaní, důchodci nebo nekvalifikovaní dělníci apod.

Otázky k ekonomické aktivitě a k zaměstnání:

Tyto otázky (ot.18, 19, 20, 21 a 22) jsou (mimo jiných) použity především ke stanovení ABCDE klasifikace. Na základě odpovědi respondenta na otázku 8 (Ekonomická aktivita) je dále dotazován skupinou specifických otázek. Otázka 8 je tedy použita jako filtr pro kladení dalších otázek. Tedy výše uvedených pět otázek není položeno každému respondentovi. Proto pro možnost tvorby cílových skupin v rámci celé populace je doplněna segmentace jednotlivých odpovědí na tuto otázku o skupinu respondentů, kterým tato příslušná otázka nebyla položena. Tedy například u otázky č. 20 "Podnikatelská činnost" je tato skupina označena "Respondent není podnikatel".