

SPIR NetMonitor

Výzkum sociodemografie návštěvníků internetu v České Republice

Název média:

TOTAL

Měsíc:

Březen 2014

Základní informace	
Velikost internetové populace ČR	6 746 529
Počet respondentů	
Total (za všechna měřená média)	N = 14 700
RU(počet)	6 591 358
Reach(%)	97.70
PV(počet) (od návštěvníků z ČR)	8 033 125 681
PV(počet) (od všech návštěvníků)	8 625 580 259
GRP (%)	119 070.50

**Zdroj: NetMonitor – SPIR – Gemius & Mediaresearch
Březen 2014**

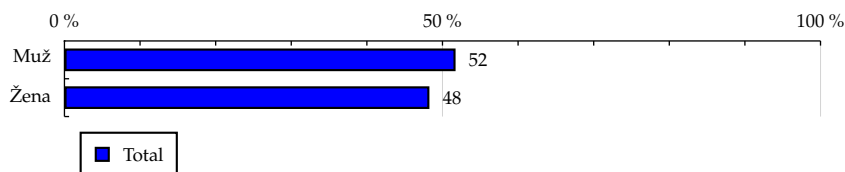
TOTAL

Tabulka 1: Pohlaví

	TOTAL				
	RU (%)	RU (počet)	PV (%)	PV (počet)	TRP (%)
Muž	51.73	3 409 542	53.85	4 326 131 095	124 254.05
Žena	48.27	3 181 816	46.15	3 706 994 587	113 542.68

Zdroj: NetMonitor – SPIR – Gemius & Mediaresearch, Březen 2014

Graf 1: Pohlaví dle RU(%)



Zdroj: NetMonitor – SPIR – Gemius & Mediaresearch, Březen 2014

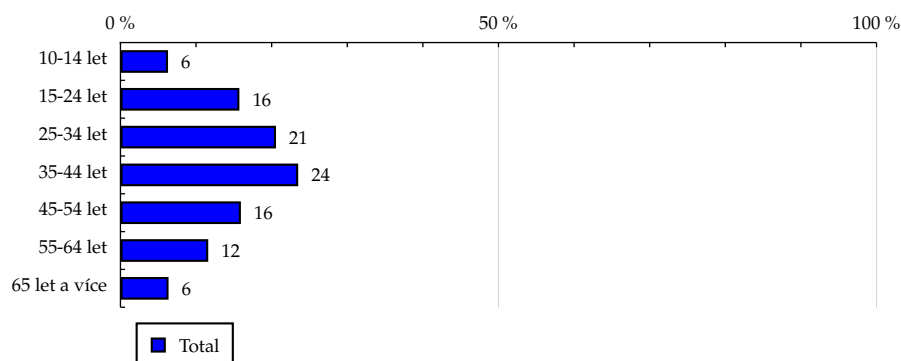
TOTAL

Tabulka 2: Věk

	TOTAL				
	RU (%)	RU (počet)	PV (%)	PV (počet)	TRP (%)
10-14 let	6.29	414 532	2.23	179 065 407	41 233.27
15-24 let	15.73	1 036 845	16.61	1 334 287 939	124 786.44
25-34 let	20.57	1 355 955	20.66	1 659 507 978	120 732.07
35-44 let	23.51	1 549 486	23.76	1 908 586 981	120 239.32
45-54 let	15.93	1 049 925	17.52	1 407 015 844	131 058.73
55-64 let	11.61	765 396	13.28	1 066 671 437	137 031.38
65 let a více	6.36	419 215	5.95	477 990 096	111 381.73

Zdroj: NetMonitor – SPIR – Gemius & Mediaresearch, Březen 2014

Graf 2: Věk dle RU(%)



Zdroj: NetMonitor – SPIR – Gemius & Mediaresearch, Březen 2014

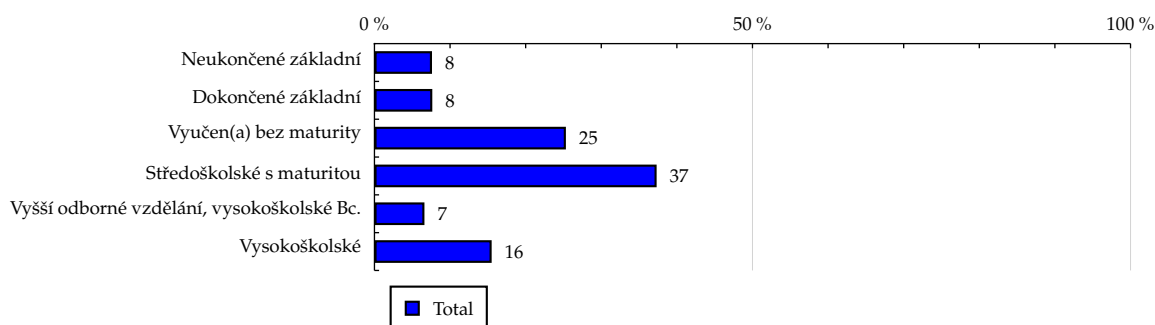
TOTAL

Tabulka 3: Nejvyšší dokončené vzdělání

	TOTAL				
	RU (%)	RU (počet)	PV (%)	PV (počet)	TRP (%)
Neukončené základní	7.61	501 665	3.13	251 294 950	47 906.41
Dokončené základní	7.65	503 999	7.94	637 736 305	121 780.48
Vyučen(a) bez maturity	25.32	1 668 623	29.24	2 349 039 665	137 004.28
Středoškolské s maturitou	37.32	2 460 069	39.48	3 171 433 544	126 566.71
Vyšší odborné vzdělání, vysokoškolské Bc.	6.61	435 403	6.79	545 580 786	124 047.23
Vysokoškolské	15.50	1 021 597	13.42	1 078 040 432	103 840.80

Zdroj: NetMonitor – SPIR – Gemius & Mediaresearch, Březen 2014

Graf 3: Nejvyšší dokončené vzdělání dle RU(%)



Zdroj: NetMonitor – SPIR – Gemius & Mediaresearch, Březen 2014

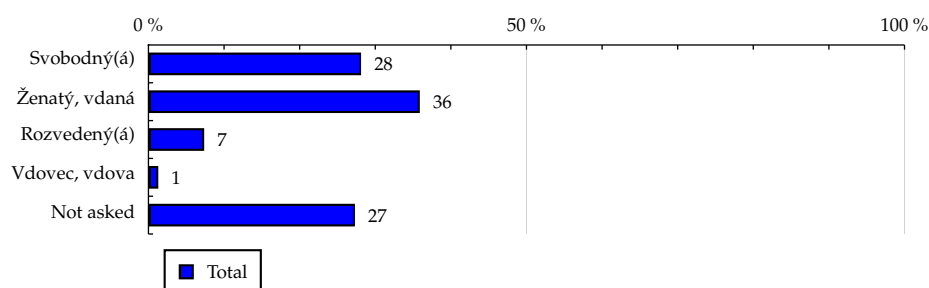
TOTAL

Tabulka 4: Rodinný stav

	TOTAL				
	RU (%)	RU (počet)	PV (%)	PV (počet)	TRP (%)
Svobodný(á)	28.12	1 853 633	26.86	2 157 915 410	98 352.01
Ženatý, vdaná	35.89	2 365 896	35.24	2 830 633 775	119 267.29
Rozvedený(á)	7.37	485 757	6.90	554 452 037	70 304.25
Vdovec, vdova	1.30	85 999	1.23	98 687 689	82 670.58
Not asked	27.31	1 800 072	29.77	2 391 436 770	188 141.90

Zdroj: NetMonitor – SPIR – Gemius & Mediaresearch, Březen 2014

Graf 4: Rodinný stav dle RU(%)



Zdroj: NetMonitor – SPIR – Gemius & Mediaresearch, Březen 2014

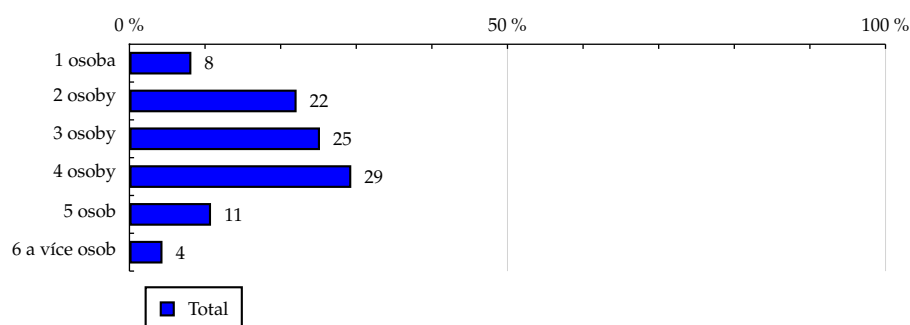
TOTAL

Tabulka 5: Počet osob v domácnosti

	TOTAL				
	RU (%)	RU (počet)	PV (%)	PV (počet)	TRP (%)
1 osoba	8.19	539 610	8.98	721 718 793	91 984.72
2 osoby	22.11	1 457 372	22.09	1 774 893 686	96 747.14
3 osoby	25.20	1 661 132	26.80	2 152 610 546	135 050.91
4 osoby	29.34	1 933 816	27.33	2 195 186 672	127 010.42
5 osob	10.79	711 300	11.71	940 450 690	176 843.95
6 a více osob	4.37	288 124	3.09	248 265 295	90 847.04

Zdroj: NetMonitor – SPIR – Gemius & Mediaresearch, Březen 2014

Graf 5: Počet osob v domácnosti dle RU(%)



Zdroj: NetMonitor – SPIR – Gemius & Mediaresearch, Březen 2014

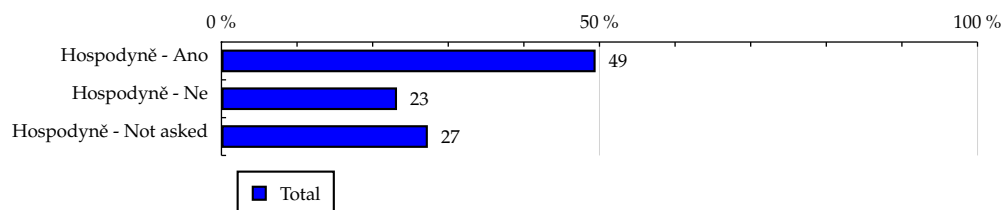
TOTAL

Tabulka 6: Hospodyně

	TOTAL				
	RU (%)	RU (počet)	PV (%)	PV (počet)	TRP (%)
Hospodyně - Ano	49.49	3 261 883	49.20	3 952 108 761	98 850.88
Hospodyně - Ne	23.22	1 530 309	21.04	1 689 788 448	114 233.11
Hospodyně - Not asked	27.30	1 799 166	29.77	2 391 228 472	188 399.60

Zdroj: NetMonitor – SPIR – Gemius & Mediaresearch, Březen 2014

Graf 6: Hospodyně dle RU(%)

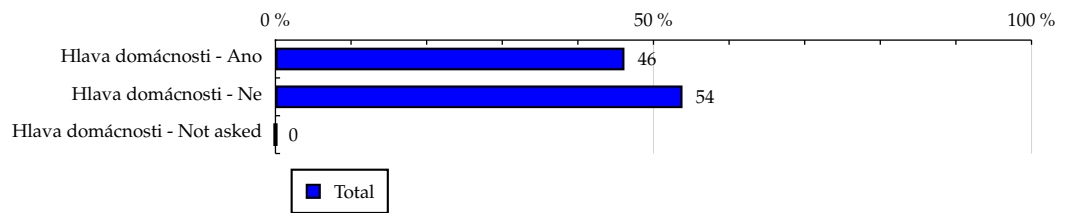


Zdroj: NetMonitor – SPIR – Gemius & Mediaresearch, Březen 2014

TOTAL
Tabulka 7: Hlava domácnosti

	TOTAL				
	RU (%)	RU (počet)	PV (%)	PV (počet)	TRP (%)
Hlava domácnosti - Ano	46.16	3 042 886	46.81	3 760 673 988	109 631.38
Hlava domácnosti - Ne	53.84	3 548 472	53.19	4 272 451 693	128 834.24
Hlava domácnosti - Not asked	0.00	0	0.00	0	-

Zdroj: NetMonitor – SPIR – Gemius & Mediaresearch, Březen 2014

Graf 7: Hlava domácnosti dle RU(%)


Zdroj: NetMonitor – SPIR – Gemius & Mediaresearch, Březen 2014

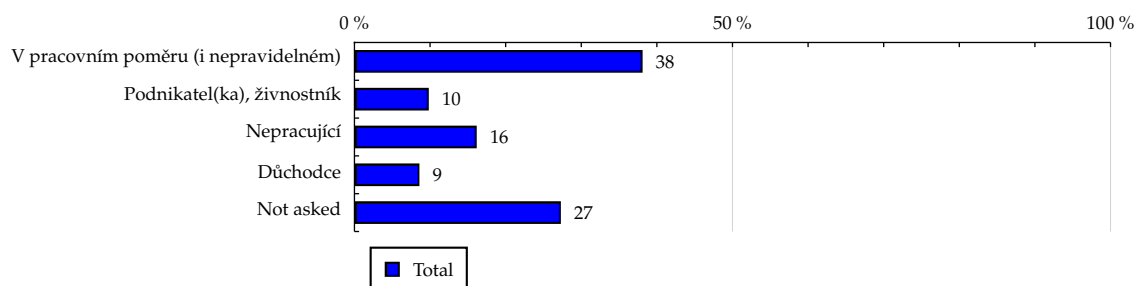
TOTAL

Tabulka 8: Ekonomická aktivita

	TOTAL				
	RU (%)	RU (počet)	PV (%)	PV (počet)	TRP (%)
V pracovním poměru (i nepravidelném)	38.11	2 512 102	36.32	2 917 297 598	93 022.66
Podnikatel(ka), živnostník	9.83	648 007	9.50	763 430 630	88 235.79
Nepracující	16.17	1 065 996	15.53	1 247 310 380	120 510.82
Důchodce	8.59	566 086	8.89	713 858 601	161 892.60
Not asked	27.30	1 799 166	29.77	2 391 228 472	188 399.60

Zdroj: NetMonitor – SPIR – Gemius & Mediaresearch, Březen 2014

Graf 8: Ekonomická aktivita dle RU(%)



Zdroj: NetMonitor – SPIR – Gemius & Mediaresearch, Březen 2014

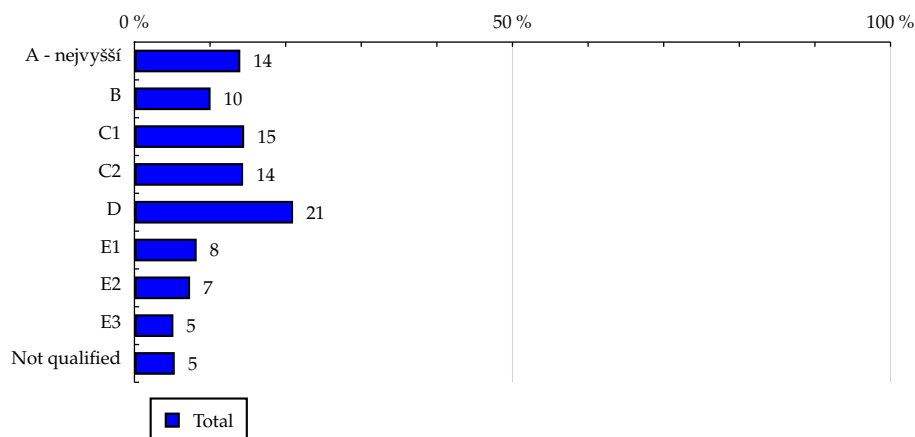
TOTAL

Tabulka 9: ABCDE národní socioekonomická klasifikace

	TOTAL				
	RU (%)	RU (počet)	PV (%)	PV (počet)	TRP (%)
A - nejvyšší	14.00	922 871	13.51	1 085 573 913	101 490.00
B	10.07	663 478	10.62	853 029 380	132 491.88
C1	14.51	956 183	14.57	1 170 068 153	115 206.82
C2	14.37	947 379	15.87	1 275 089 295	126 624.88
D	20.98	1 382 761	20.36	1 635 393 254	126 310.92
E1	8.23	542 230	9.53	765 769 202	142 132.32
E2	7.36	485 214	7.19	577 721 585	120 707.77
E3	5.15	339 711	5.46	438 370 813	140 317.10
Not qualified	5.33	351 526	2.89	232 110 085	60 145.01

Zdroj: NetMonitor – SPIR – Gemius & Mediaresearch, Březen 2014

Graf 9: ABCDE národní socioekonomická klasifikace dle RU(%)



Zdroj: NetMonitor – SPIR – Gemius & Mediaresearch, Březen 2014

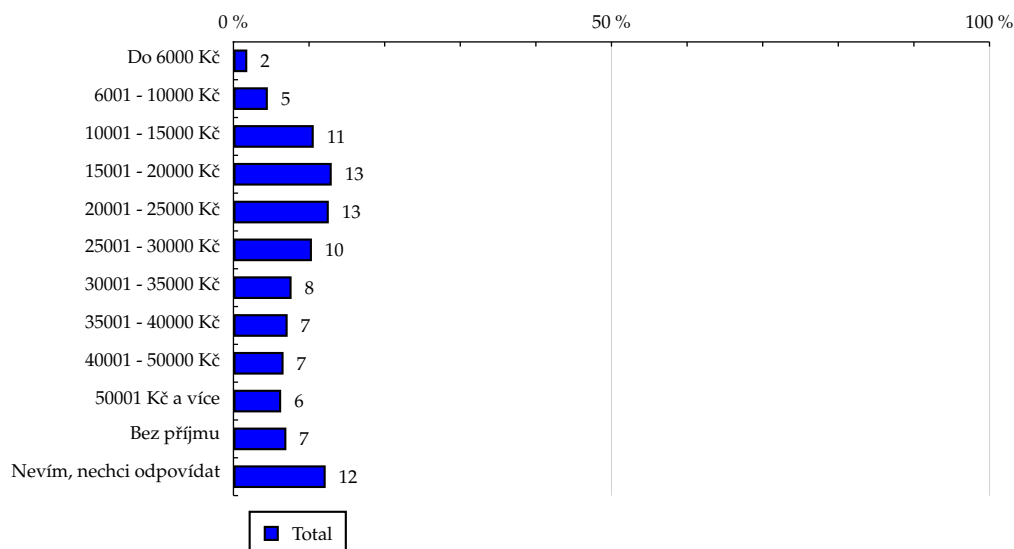
TOTAL

Tabulka 10: Čistý příjem domácnosti

	TOTAL				
	RU (%)	RU (počet)	PV (%)	PV (počet)	TRP (%)
Do 6000 Kč	1.83	120 886	2.34	188 373 625	153 424.03
6001 - 10000 Kč	4.55	299 758	4.63	371 566 194	142 721.86
10001 - 15000 Kč	10.62	699 873	11.04	887 164 476	133 344.45
15001 - 20000 Kč	13.00	856 891	12.75	1 024 025 855	113 432.02
20001 - 25000 Kč	12.61	831 228	13.57	1 089 700 393	123 870.57
25001 - 30000 Kč	10.38	684 492	10.96	880 707 102	110 368.25
30001 - 35000 Kč	7.69	506 606	7.80	626 717 634	111 639.03
35001 - 40000 Kč	7.17	472 533	7.70	618 354 070	111 395.65
40001 - 50000 Kč	6.63	436 922	6.90	554 474 733	116 286.35
50001 Kč a více	6.31	416 229	6.14	493 534 264	112 801.89
Bez příjmu	7.00	461 680	4.27	342 954 500	68 418.43
Nevím, nechci odpovídat	12.20	804 254	11.90	955 552 836	163 184.90

Zdroj: NetMonitor – SPIR – Gemius & Mediaresearch, Březen 2014

Graf 10: Čistý příjem domácnosti dle RU(%)



Zdroj: NetMonitor – SPIR – Gemius & Mediaresearch, Březen 2014

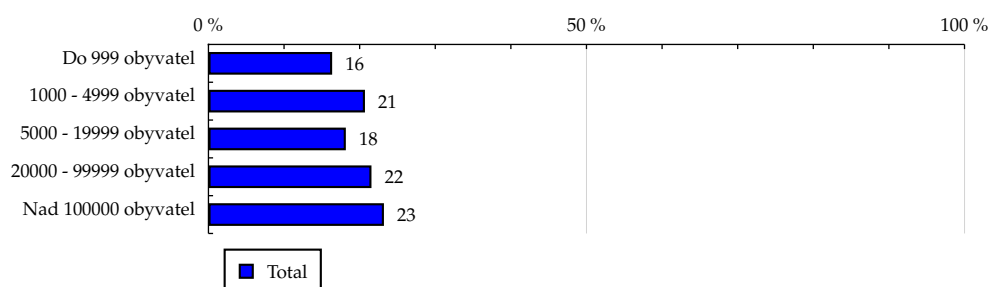
TOTAL

Tabulka 11: Velikost místa bydliště

	TOTAL				
	RU (%)	RU (počet)	PV (%)	PV (počet)	TRP (%)
Do 999 obyvatel	16.36	1 078 664	16.60	1 333 391 951	121 484.84
1000 - 4999 obyvatel	20.70	1 364 290	21.50	1 727 190 853	123 178.57
5000 - 19999 obyvatel	18.17	1 197 721	18.35	1 474 371 976	120 547.27
20000 - 99999 obyvatel	21.56	1 420 954	21.22	1 704 620 607	116 089.37
Nad 100000 obyvatel	23.21	1 529 727	22.33	1 793 550 294	115 316.31

Zdroj: NetMonitor – SPIR – Gemius & Mediaresearch, Březen 2014

Graf 11: Velikost místa bydliště dle RU(%)



Zdroj: NetMonitor – SPIR – Gemius & Mediaresearch, Březen 2014

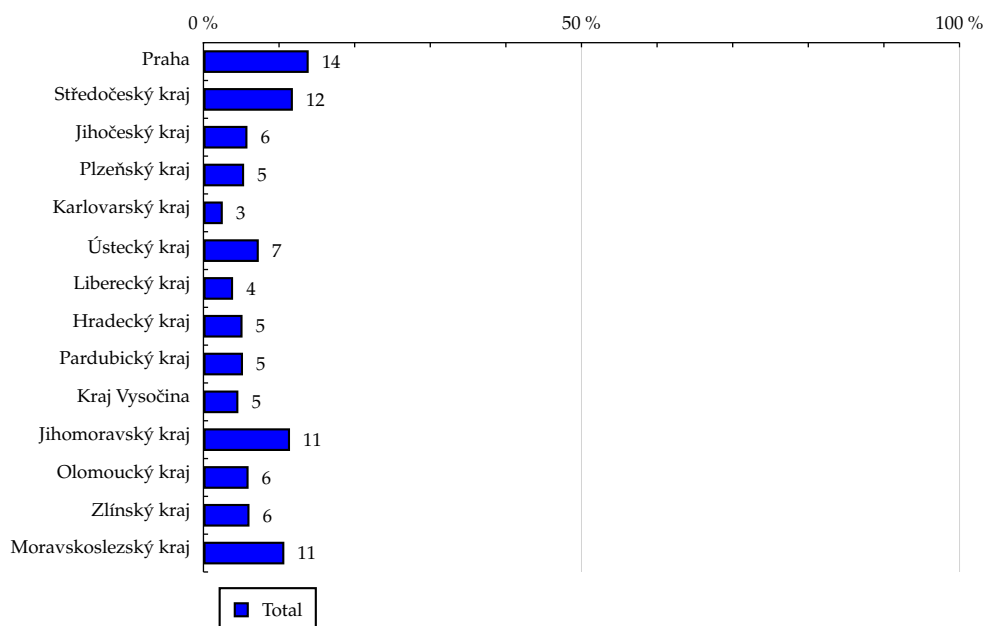
TOTAL

Tabulka 12: Kraj

	TOTAL				
	RU (%)	RU (počet)	PV (%)	PV (počet)	TRP (%)
Praha	13.92	917 805	14.14	1 135 613 563	120 472.74
Středočeský kraj	11.83	779 946	11.51	924 934 571	115 547.40
Jihočeský kraj	5.82	383 503	5.62	451 830 327	115 847.68
Plzeňský kraj	5.38	354 868	4.95	397 715 619	111 017.80
Karlovarský kraj	2.56	168 906	2.46	197 523 089	113 169.77
Ústecký kraj	7.32	482 541	6.86	551 070 810	111 830.82
Liberecký kraj	3.92	258 671	3.82	307 131 489	114 037.05
Hradecký kraj	5.17	340 629	4.28	343 555 091	99 244.88
Pardubický kraj	5.23	344 740	5.53	444 576 124	127 188.17
Kraj Vysočina	4.62	304 483	4.73	379 977 407	122 703.92
Jihomoravský kraj	11.45	754 811	11.43	917 972 749	119 114.85
Olomoucký kraj	5.97	393 295	6.92	556 282 556	135 905.36
Zlínský kraj	6.09	401 619	7.19	577 324 235	142 076.31
Moravskoslezský kraj	10.70	705 536	10.55	847 618 053	116 621.81

Zdroj: NetMonitor – SPIR – Gemius & Mediaresearch, Březen 2014

Graf 12: Kraj dle RU(%)



Zdroj: NetMonitor – SPIR – Gemius & Mediaresearch, Březen 2014

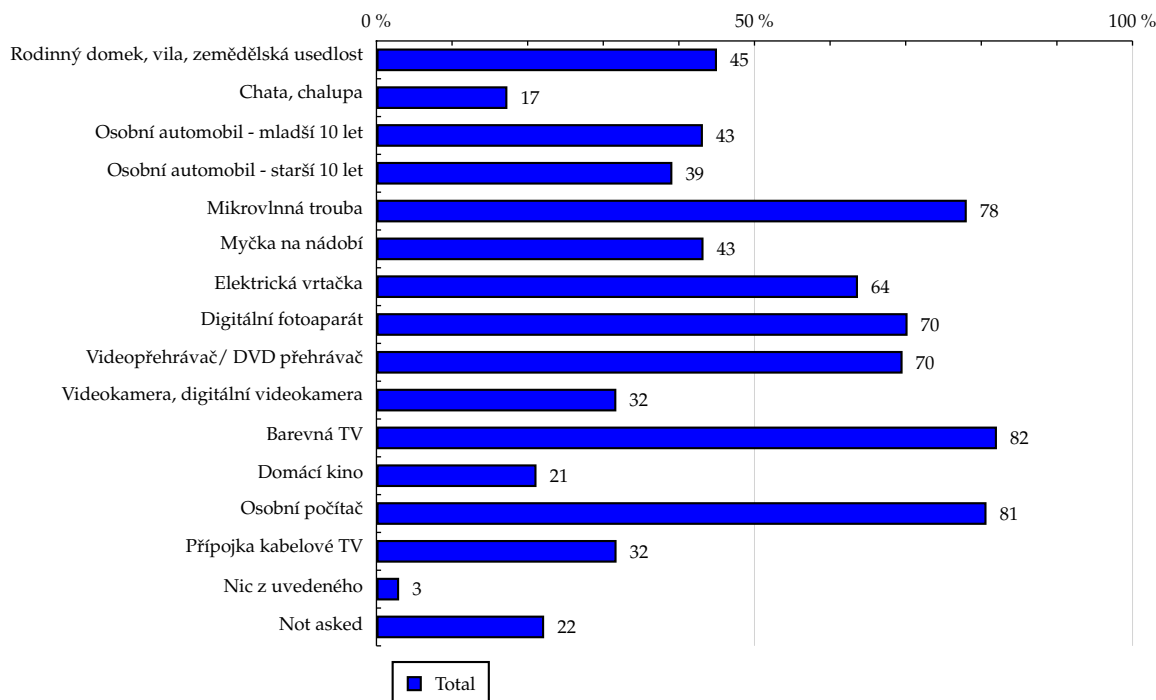
TOTAL

Tabulka 13: Vybavenost

	TOTAL				
	RU (%)	RU (počet)	PV (%)	PV (počet)	TRP (%)
Rodinný domek, vila, zemědělská usedlost	45.04	2 968 826	44.97	3 612 504 801	126 154.57
Chata, chalupa	17.32	1 141 817	17.22	1 383 578 260	111 212.58
Osobní automobil - mladší 10 let	43.18	2 846 004	42.64	3 425 237 031	119 713.95
Osobní automobil - starší 10 let	39.14	2 579 883	41.64	3 344 729 078	124 857.38
Mikrovlnná trouba	78.08	5 146 244	80.23	6 445 366 536	119 139.45
Myčka na nádobí	43.26	2 851 589	42.03	3 376 319 230	118 154.19
Elektrická vrtačka	63.69	4 198 362	63.71	5 118 170 585	115 344.99
Digitální fotoaparát	70.25	4 630 455	71.43	5 738 131 918	116 400.00
Videopřehrávač/ DVD přehrávač	69.59	4 587 210	70.04	5 626 609 675	114 451.01
Videokamera, digitální videokamera	31.73	2 091 220	31.09	2 497 272 666	107 939.31
Barevná TV	82.07	5 409 315	84.36	6 777 096 901	119 559.22
Domácí kino	21.17	1 395 252	20.20	1 622 389 031	97 642.14
Osobní počítač	80.69	5 318 798	83.33	6 694 129 294	117 374.85
Přípojka kabelové TV	31.76	2 093 135	31.78	2 553 149 038	104 791.68
Nic z uvedeného	3.00	197 527	3.19	256 044 868	193 592.35
Not asked	22.18	1 462 199	24.15	1 939 825 647	199 203.13

Zdroj: NetMonitor – SPIR – Gemius & Mediaresearch, Březen 2014

Graf 13: Vybavenost dle RU(%)



Zdroj: NetMonitor – SPIR – Gemius & Mediaresearch, Březen 2014

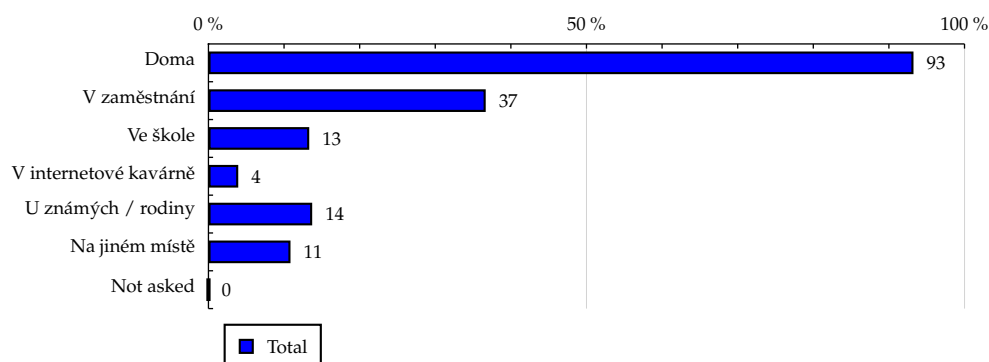
TOTAL

Tabulka 14: Všechna místa používání internetu

	TOTAL				
	RU (%)	RU (počet)	PV (%)	PV (počet)	TRP (%)
Doma	93.25	6 146 118	93.89	7 542 512 941	116 755.50
V zaměstnání	36.67	2 417 029	34.32	2 756 875 005	106 992.95
Ve škole	13.33	878 535	12.22	981 815 092	115 783.25
V internetové kavárně	3.94	259 970	2.97	238 512 752	65 632.37
U známých / rodiny	13.72	904 106	12.61	1 013 069 465	93 459.90
Na jiném místě	10.85	715 226	9.03	725 170 054	82 701.20
Not asked	0.00	0	0.00	0	-

Zdroj: NetMonitor – SPIR – Gemius & Mediaresearch, Březen 2014

Graf 14: Všechna místa používání internetu dle RU(%)



Zdroj: NetMonitor – SPIR – Gemius & Mediaresearch, Březen 2014

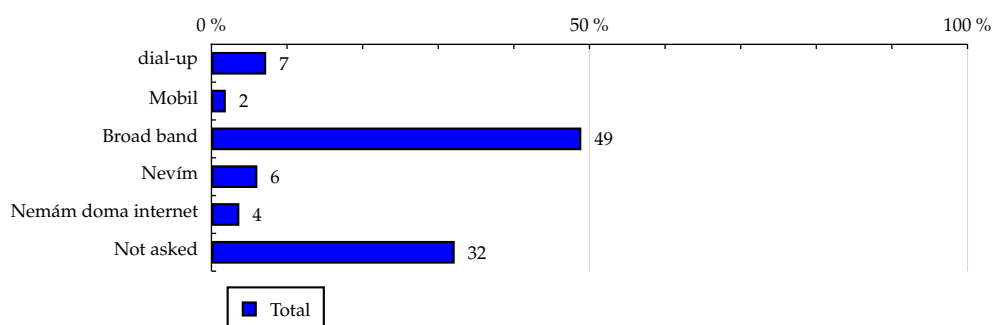
TOTAL

Tabulka 15: Způsob připojení doma

	TOTAL				
	RU (%)	RU (počet)	PV (%)	PV (počet)	TRP (%)
dial-up	7.24	477 212	7.22	579 836 695	157 427.50
Mobil	1.90	125 488	1.63	131 237 757	120 423.26
Broad band	48.92	3 224 666	49.11	3 945 042 907	119 077.77
Nevím	6.07	400 122	4.84	388 975 632	136 028.88
Nemám doma internet	3.69	243 120	3.75	301 044 572	194 580.26
Not asked	32.17	2 120 748	33.45	2 686 988 119	106 814.45

Zdroj: NetMonitor – SPIR – Gemius & Mediaresearch, Březen 2014

Graf 15: Způsob připojení doma dle RU(%)



Zdroj: NetMonitor – SPIR – Gemius & Mediaresearch, Březen 2014

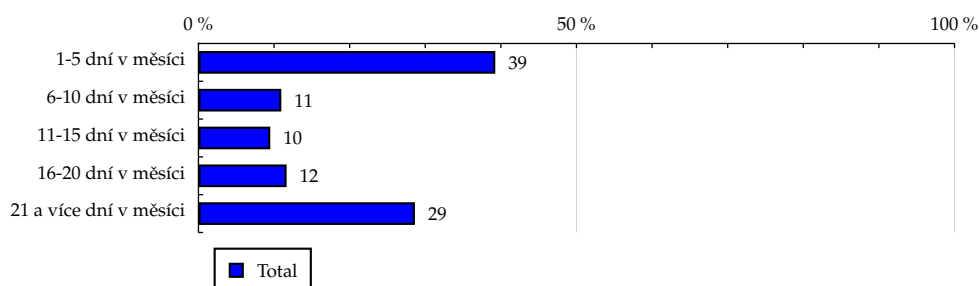
TOTAL

Tabulka 16: Měřená četnost užívání internetu (NetMonitor)

	TOTAL				
	RU (%)	RU (počet)	PV (%)	PV (počet)	TRP (%)
1-5 dní v měsíci	39.26	2 587 708	15.93	1 279 348 604	79 192.57
6-10 dní v měsíci	10.96	722 252	2.65	212 867 350	22 961.80
11-15 dní v měsíci	9.50	626 018	4.98	400 134 140	53 441.63
16-20 dní v měsíci	11.66	768 444	12.59	1 011 298 846	113 588.75
21 a více dní v měsíci	28.63	1 886 936	63.85	5 129 476 741	199 984.20

Zdroj: NetMonitor – SPIR – Gemius & Mediaresearch, Březen 2014

Graf 16: Měřená četnost užívání internetu (NetMonitor) dle RU(%)

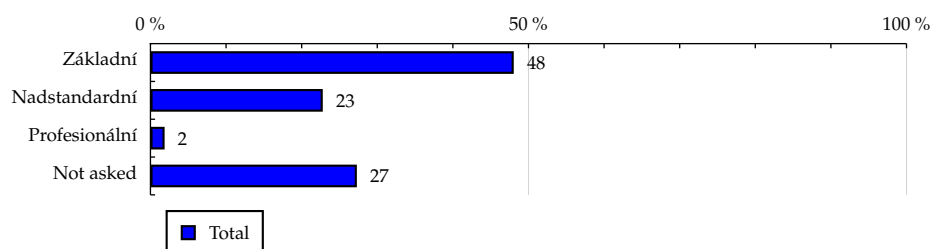


Zdroj: NetMonitor – SPIR – Gemius & Mediaresearch, Březen 2014

TOTAL
Tabulka 17: IT znalosti

	TOTAL				
	RU (%)	RU (počet)	PV (%)	PV (počet)	TRP (%)
Základní	48.05	3 167 025	47.68	3 830 236 078	127 106.52
Nadstandardní	22.79	1 501 911	21.04	1 690 114 327	76 148.49
Profesionální	1.87	123 255	1.51	121 546 805	49 734.31
Not asked	27.30	1 799 166	29.77	2 391 228 472	188 399.60

Zdroj: NetMonitor – SPIR – Gemius & Mediaresearch, Březen 2014

Graf 17: IT znalosti dle RU(%)


Zdroj: NetMonitor – SPIR – Gemius & Mediaresearch, Březen 2014

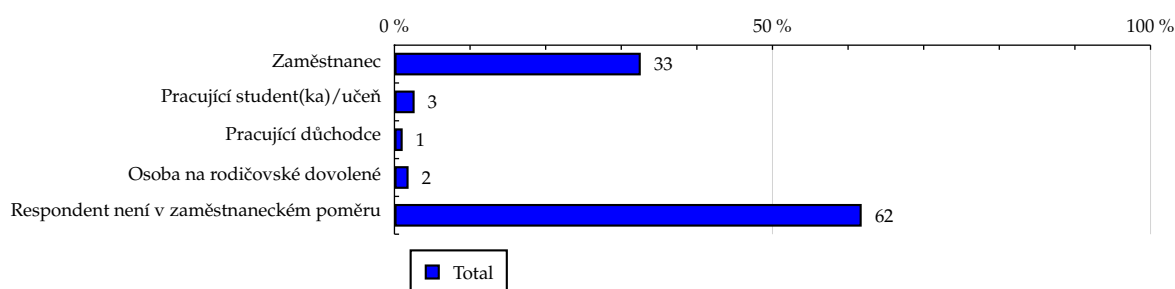
TOTAL

Tabulka 18: Ekonomicky aktivní jako

	TOTAL				
	RU (%)	RU (počet)	PV (%)	PV (počet)	TRP (%)
Zaměstnanec	32.58	2 147 143	31.00	2 490 044 695	96 005.07
Pracující student(ka)/učeň	2.67	175 816	2.14	172 112 688	66 952.25
Pracující důchodce	1.09	71 930	0.95	76 279 220	37 275.19
Osoba na rodičovské dovolené	1.87	122 959	2.31	185 354 837	177 923.79
Respondent není v zaměstnaneckém poměru	61.80	4 073 510	63.60	5 109 334 241	142 440.83

Zdroj: NetMonitor – SPIR – Gemius & Mediaresearch, Březen 2014

Graf 18: Ekonomicky aktivní jako dle RU(%)

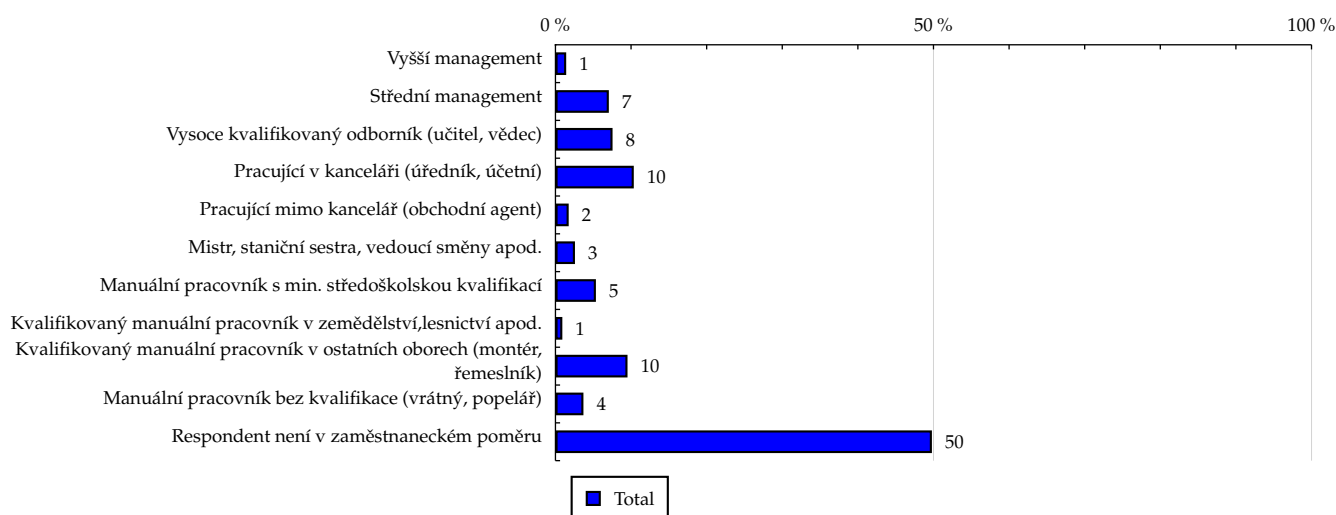


Zdroj: NetMonitor – SPIR – Gemius & Mediaresearch, Březen 2014

Tabulka 19: Charakteristika zaměstnání

	TOTAL				
	RU (%)	RU (počet)	PV (%)	PV (počet)	TRP (%)
Vyšší management	1.42	93 553	1.50	120 794 880	105 301.21
Střední management	7.06	465 649	6.88	552 962 683	103 107.75
Vysoce kvalifikovaný odborník (učitel, vědec)	7.55	497 682	6.27	503 994 637	87 609.37
Pracující v kanceláři (úředník, účetní)	10.36	683 037	9.99	802 670 929	129 155.26
Pracující mimo kancelář (obchodní agent)	1.75	115 034	1.87	150 328 652	113 303.25
Mistr, staniční sestra, vedoucí směny apod.	2.58	169 807	2.40	193 055 063	104 042.83
Manuální pracovník s min. středoškolskou kvalifikací	5.35	352 943	6.18	496 303 728	126 986.96
Kvalifikovaný manuální pracovník v zemědělství, lesnictví apod.	0.91	59 906	1.14	91 427 090	114 272.40
Kvalifikovaný manuální pracovník v ostatních oborech (montér, řemeslník)	9.53	627 876	10.75	863 667 983	112 230.21
Manuální pracovník bez kvalifikace (vrátný, popelář)	3.70	243 809	3.46	278 196 314	97 713.60
Respondent není v zaměstnaneckém poměru	49.79	3 282 057	49.54	3 979 723 723	130 250.40

Zdroj: NetMonitor – SPIR – Gemius & Mediaresearch, Březen 2014

Graf 19: Charakteristika zaměstnání dle RU(%)


Zdroj: NetMonitor – SPIR – Gemius & Mediaresearch, Březen 2014

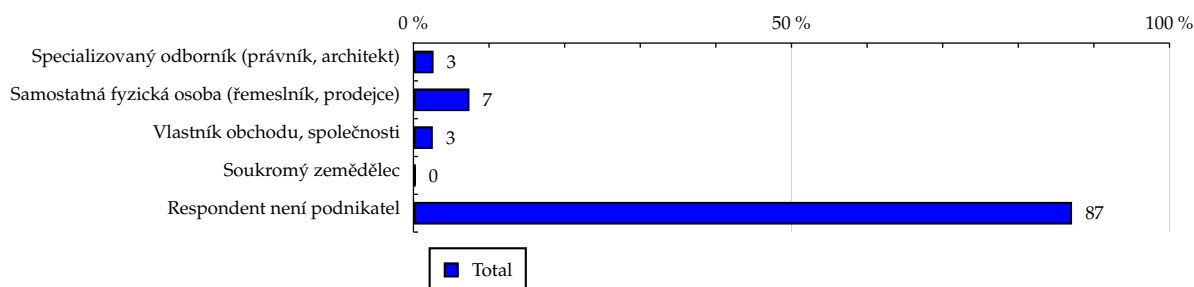
TOTAL

Tabulka 20: Podnikatelská činnost

	TOTAL				
	RU (%)	RU (počet)	PV (%)	PV (počet)	TRP (%)
Specializovaný odborník (právník, architekt)	2.66	175 398	2.00	160 646 715	70 582.14
Samostatná fyzická osoba (řemeslník, prodejce)	7.41	488 412	8.00	642 964 851	99 365.18
Vlastník obchodu, společnosti	2.56	168 966	2.22	178 381 790	89 931.07
Soukromý zemědělec	0.26	16 919	0.19	15 296 698	79 221.65
Respondent není podnikatel	87.11	5 741 661	87.59	7 035 835 627	124 435.76

Zdroj: NetMonitor – SPIR – Gemius & Mediaresearch, Březen 2014

Graf 20: Podnikatelská činnost dle RU(%)



Zdroj: NetMonitor – SPIR – Gemius & Mediaresearch, Březen 2014

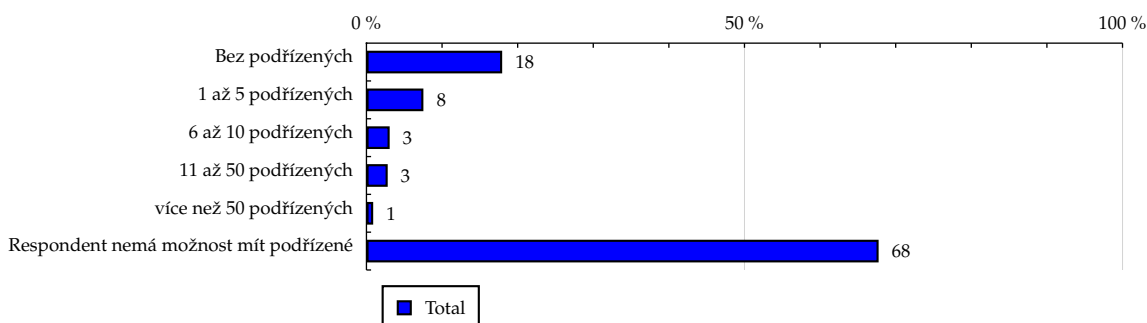
TOTAL

Tabulka 21: Počet podřízených

	TOTAL				
	RU (%)	RU (počet)	PV (%)	PV (počet)	TRP (%)
Bez podřízených	17.95	1 183 446	19.50	1 566 778 184	100 376.98
1 až 5 podřízených	7.53	496 016	7.94	638 020 885	107 349.03
6 až 10 podřízených	3.07	202 475	2.40	192 951 632	80 695.10
11 až 50 podřízených	2.81	185 484	2.43	194 817 294	94 469.64
více než 50 podřízených	0.89	58 904	1.09	87 405 500	146 553.08
Respondent nemá možnost mít podřízené	67.74	4 465 030	66.64	5 353 152 186	131 001.86

Zdroj: NetMonitor – SPIR – Gemius & Mediaresearch, Březen 2014

Graf 21: Počet podřízených dle RU(%)



Zdroj: NetMonitor – SPIR – Gemius & Mediaresearch, Březen 2014

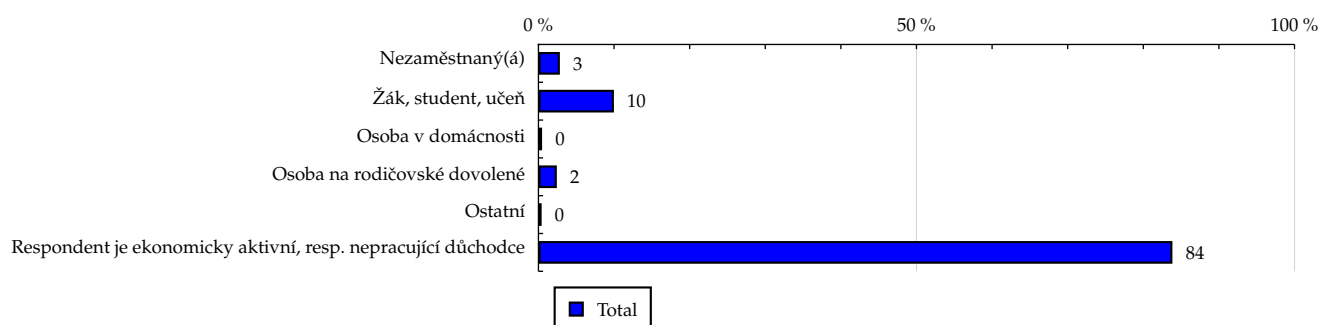
TOTAL

Tabulka 22: Ekonomicky neaktivní jako

	TOTAL				
	RU (%)	RU (počet)	PV (%)	PV (počet)	TRP (%)
Nezaměstnaný(á)	2.83	186 670	3.47	278 612 854	133 603.88
Žák, student, učeň	9.98	657 911	8.51	683 282 078	109 295.01
Osoba v domácnosti	0.48	31 830	0.41	33 204 007	78 825.71
Osoba na rodičovské dovolené	2.43	159 977	2.47	198 277 657	167 000.88
Ostatní	0.42	27 943	0.66	53 296 113	155 089.36
Respondent je ekonomicky aktivní, resp. nepracující důchodce	83.85	5 527 026	84.48	6 786 452 972	118 694.01

Zdroj: NetMonitor – SPIR – Gemius & Mediaresearch, Březen 2014

Graf 22: Ekonomicky neaktivní jako dle RU(%)



Zdroj: NetMonitor – SPIR – Gemius & Mediaresearch, Březen 2014

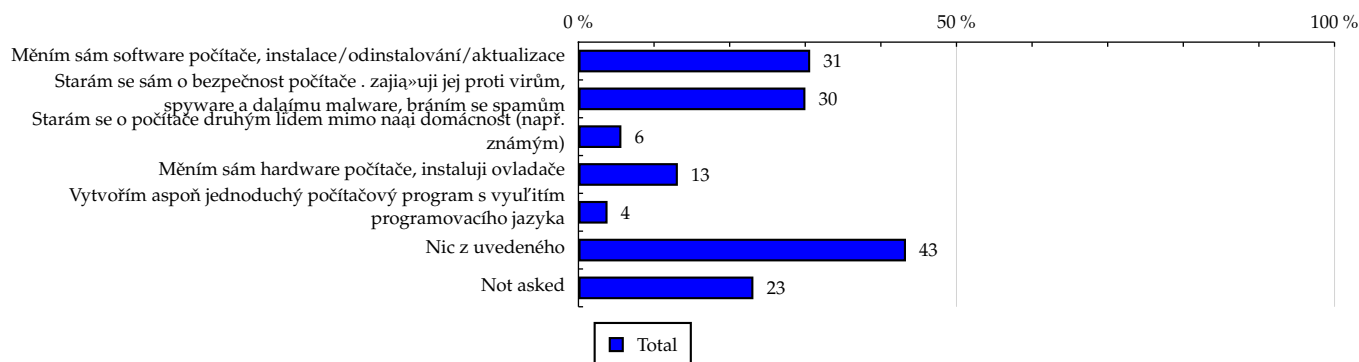
TOTAL

Tabulka 23: Činnost respondenta na počítači

	TOTAL				
	RU (%)	RU (počet)	PV (%)	PV (počet)	TRP (%)
Měním sám software počítače, instalace/odinstalování/aktualizace	30.65	2 020 571	31.37	2 520 248 225	110 540.62
Starám se sám o bezpečnost počítače . zajišťuji jej proti virům, spyware a dalším malware, bráním se spamům	30.02	1 979 024	31.74	2 549 932 378	98 263.98
Starám se o počítače druhým lidem mimo naši domácnost (např. známým)	5.68	374 214	4.87	391 499 066	68 678.08
Měním sám hardware počítače, instaluji ovladače	13.15	866 671	13.79	1 107 401 044	110 114.48
Vytvořím aspoň jednoduchý počítačový program s využitím programovacího jazyka	3.85	253 844	3.28	263 776 576	82 158.56
Nic z uvedeného	43.32	2 855 245	41.89	3 364 739 157	185 027.37
Not asked	23.14	1 525 191	23.88	1 918 343 493	93 170.47

Zdroj: NetMonitor – SPIR – Gemius & Mediaresearch, Březen 2014

Graf 23: Činnost respondenta na počítači dle RU(%)



Zdroj: NetMonitor – SPIR – Gemius & Mediaresearch, Březen 2014

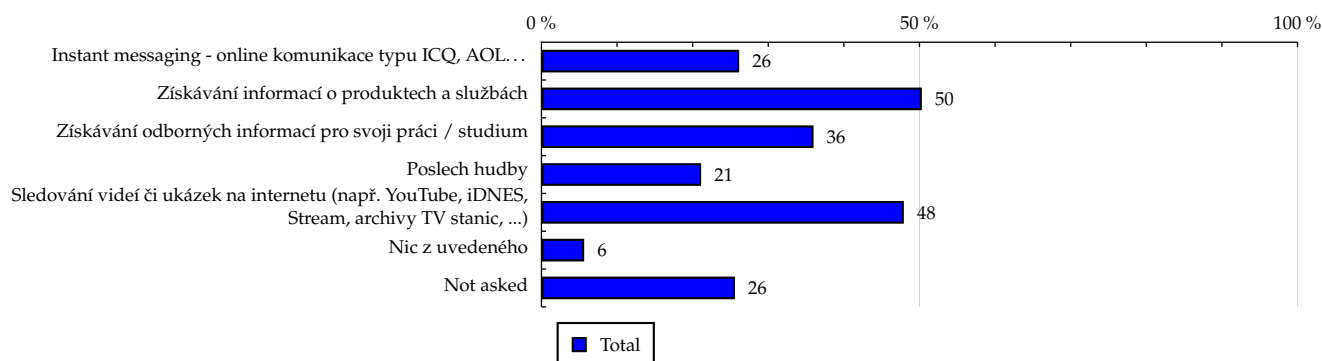
TOTAL

Tabulka 24: Pravidelné aktivity na internetu

	TOTAL				
	RU (%)	RU (počet)	PV (%)	PV (počet)	TRP (%)
Instant messaging - online komunikace typu ICQ, AOL...	26.15	1 723 769	24.73	1 986 367 656	68 009.26
Získávání informací o produktech a službách	50.31	3 316 224	49.90	4 008 500 590	106 880.03
Získávání odborných informací pro svoji práci / studium	35.99	2 372 398	33.96	2 728 099 375	110 086.43
Poslech hudby	21.12	1 392 368	21.21	1 703 478 083	102 093.21
Sledování videí či ukázek na internetu (např. YouTube, iDNES, Stream, archivy TV stanic, ...)	47.93	3 159 079	51.96	4 174 047 361	143 110.11
Nic z uvedeného	5.65	372 587	5.05	405 314 936	179 326.72
Not asked	25.59	1 686 423	27.96	2 246 144 237	189 350.26

Zdroj: NetMonitor – SPIR – Gemius & Mediaresearch, Březen 2014

Graf 24: Pravidelné aktivity na internetu dle RU(%)



Zdroj: NetMonitor – SPIR – Gemius & Mediaresearch, Březen 2014

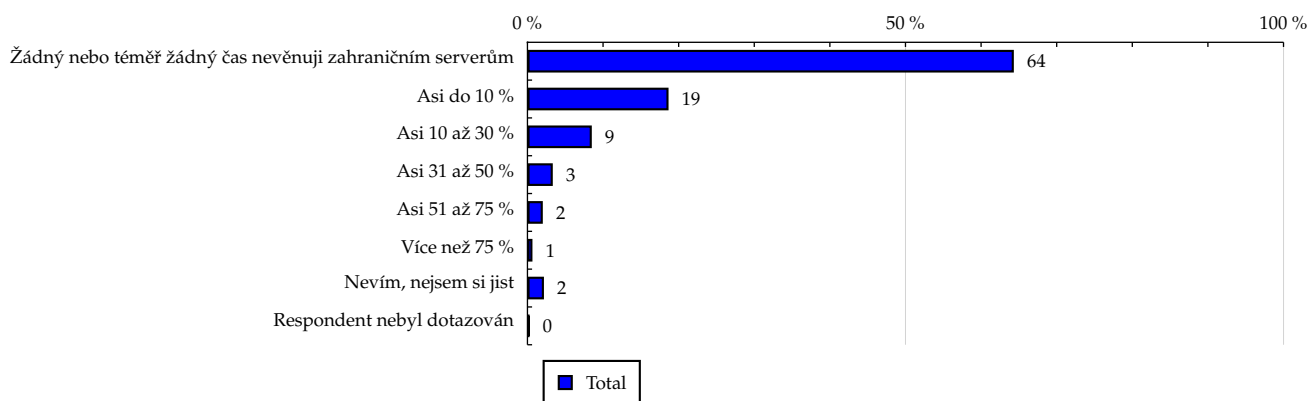
TOTAL

Tabulka 25: Čas trávený na zahraničních serverech v cizích jazycích vyjma slovenštiny

	TOTAL				
	RU (%)	RU (počet)	PV (%)	PV (počet)	TRP (%)
Žádný nebo téměř žádný čas nevěnuji zahraničním serverům	64.33	4 239 997	67.83	5 449 055 963	215 141.40
Asi do 10 %	18.66	1 230 130	17.66	1 418 293 138	74 340.57
Asi 10 až 30 %	8.51	560 719	8.91	715 924 310	67 954.26
Asi 31 až 50 %	3.35	221 026	2.94	236 281 656	47 710.75
Asi 51 až 75 %	2.03	133 542	0.96	77 490 761	37 689.68
Více než 75 %	0.66	43 736	0.47	37 560 096	39 506.98
Nevím, nejsem si jist	2.18	143 596	1.14	91 320 196	23 957.29
Respondent nebyl dotazován	0.28	18 611	0.09	7 199 560	9 562.65

Zdroj: NetMonitor – SPIR – Gemius & Mediaresearch, Březen 2014

Graf 25: Čas trávený na zahraničních serverech v cizích jazycích vyjma slovenštiny dle RU(%)



Zdroj: NetMonitor – SPIR – Gemius & Mediaresearch, Březen 2014

LEGENDA

Níže uváděný pojem "cílová skupina" (daná cílová skupina, vybraná cílová skupina, vybraná CS) je zde používán ve smyslu cílová skupina uvedená v řádku tabulky (resp. sloupci grafu) daného socio-demografického ukazatele, tj. např. cílová skupina "ženy", "Liberecký kraj", "Důchodce" apod. Cílová skupina Všichni je definována jako Osoby ve věku 10+ let, které alespoň jednou v posledním měsíci navštívily internet.

MÉDIUM:

RU(počet) – počet návštěvníků (reálných uživatelů) vybraného média z příslušné cílové skupiny

RU(%) – složení návštěvníků

Informace o profilu návštěvníků vybraného média – v podobě procentuálního rozložení uživatelů internetu (dle Reache) mezi jednotlivé cílové skupiny.

$RU(\%) = RU(\text{počet})(\text{médiu})(\text{vybraná CS}) / RU(\text{počet})(\text{médiu})(\text{CS všichni}) * 100$

Reach(%) – poměr počtu návštěvníků média z příslušné cílové skupiny ku velikosti této cílové skupiny

$Reach(\%)(\text{CS}) = RU(\text{počet})(\text{médiu})(\text{CS}) / \text{velikost CS}(\text{počet}) * 100$

PV(počet) – počet zobrazení (page views) generovaných na médiu uživateli z příslušné cílové skupiny

PV(%) – složení zobrazení (page views)

Informace o profilu návštěvníků vybraného média – v podobě procentuálního rozložení uživatelů internetu (dle zobrazení (page views)) mezi jednotlivé cílové skupiny.

$PV(\%) = PV(\text{počet})(\text{médiu})(\text{vybraná CS}) / PV(\text{počet})(\text{médiu})(\text{CS všichni}) * 100$

TRP(%) – Target Rating Points

Hrubý zásah dané cílové skupiny na vybraném médiu.

$TRP(\%) = PV(\text{počet})(\text{médiu}) / \text{velikost CS}(\text{počet}) * 100$

(obdobně je definován ukazatel GRP(%) Gross Rating Points, pouze jako cílová skupina je brána celá populace, cílová skupina "Všichni")

Afinita(%) – afinita reache

Koeficient vyjadřující vztah návštěvnosti vybraného média k návštěvnosti všech měřených médií.

$Afinita(\%) = Reach(\%)(\text{médiu})(\text{vybraná CS}) / Reach(\%)(\text{médiu})(\text{CS všichni})$

TOTAL:

Total RU(počet) – počet návštěvníků (reálných uživatelů) všech měřených médií z příslušné cílové skupiny

Total RU(%) – složení návštěvníků, tj. informace o profilu Reache celkem pro všechna měřená média

Informace o profilu návštěvníků všech měřených médií – v podobě procentuálního rozložení uživatelů internetu (dle Reache) mezi jednotlivé cílové skupiny.

$RU(\%) = RU(\text{počet})(\text{všechna média})(\text{vybraná CS}) / RU(\text{počet})(\text{všechna média})(\text{CS všichni}) * 100$

Total PV(počet) – počet zobrazení (page views) generovaných na všech měřených médiích uživateli z příslušné cílové skupiny

Total PV(%) – složení zobrazení, tj. informace o profilu zobrazení (page views) celkem pro všechna měřená média

Informace o profilu návštěvníků všech měřených médií – v podobě procentuálního rozložení uživatelů internetu (dle zobrazení (page views)) mezi jednotlivé cílové skupiny.

$PV(\%) = PV(\text{počet})(\text{všechna média})(\text{vybraná CS}) / PV(\text{počet})(\text{všechna média})(\text{CS všichni}) * 100$

Otázka IT znalosti

Základní – osoby, které deklarují základní znalosti práce s počítačem a internetem. (např. psaní základních textů, ukládání souborů, elektronická pošta, prohlížení www stránek apod.)

Nadstandardní – osoby, které deklarují užívání počítače a internetu na nadstandardní úrovni. (např. využívání matematických funkcí v tabulkovém procesoru, tvorba grafických prezentací, práce s vyhledávači, databáze na uživatelské úrovni apod.)

Profesionální – osoby, které se profesionálně věnují IT, technologiím apod. (např. programátorská nebo administrátorská činnost)

ABCDE klasifikace

ABCDE klasifikace umožňuje posuzování sociálního a ekonomického postavení jednotlivců ve společnosti. Obvykle je počítána pro přednostu domácnosti (hlavu domácnosti), vzhledem ke specifiku internetového dotazování byla přijata metoda přímého výpočtu přímo pro jednotlivé respondenty. Na aktualizaci ABCDE klasifikace pracovala v posledním roce metodická komise se zástupci výzkumných agentur, reklamních agentur a odborné veřejnosti. Výsledkem je navržení škály A,B,C1,C2,D,E1,E2,E3. Tato škála odpovídá mezinárodnímu standardu potvrzeného sdružením ESOMAR a i algoritmus zařazení jednotlivce odpovídá mezinárodním zvyklostem. ABCDE klasifikace rozčleňuje jednotlivce domácnosti do sociálních kategorií na základě ekonomického postavení (ekonomicky aktivní x neaktivní jednotlivce). Pro ekonomicky aktivní potom rozlišuje podnikatele a zaměstnance. Pozice v zaměstnání potom slouží k další diferenciaci (včetně případného počtu podřízených osob pro vedoucí zaměstnance). Pro všechny vzniklé třídy má na závěrečné zařazení vliv vzdělání zkoumané osoby. Pro ekonomicky neaktivní osoby se na základě standardu ESOMAR nepostupuje dle jejich posledního zaměstnání, ale na základě stupně ekonomické síly měřené prostřednictvím vybavenosti domácnosti, vliv vzdělání se projevuje i zde. Vzhledem k tomu, že mezinárodní postup odpovídá evropským stupňům, vychází při jeho použití horší sociální struktura obyvatel ČR než bylo zvykem pro stávající klasifikaci ABCD, nicméně tato struktura umožňuje provádět srovnání v rámci Evropy. Přesto se komise rozhodla, že pro použití v rámci ČR bude použita upravená škála, která zohlední specifika ČR. Tato upravená škála vzniká z evropského standardu posunutím o jednu nebo dvě třídy výše či níže na základě indexu životního minima domácnosti, ve které zkoumaná osoba žije.

A – Skupina s nejvyšším sociálním statusem ve společnosti daným vysoce prestižním zaměstnáním a zároveň nejvyššími příjmy.

B – Skupina s nadprůměrnými příjmy, obvykle vyšší management a skupina vyšších profesionálů s minimálně středoškolským vzděláním.

C1, C2 – Skupina s průměrným životním standardem a průměrnými příjmy. Jde o skupinu např. malých podnikatelů a živnostníků, techniků, úředníků a nižších odborníků.

D – Skupina s průměrným až mírně podprůměrným životním standardem. Patří sem např. skupina kvalifikovaných manuálních pracovníků.

E1, E2, E3 – Skupina charakterizována podprůměrným životním standardem, kde se nacházejí především neaktivní jednotlivci, tzn. nezaměstnaní, důchodci nebo nekvalifikovaní dělníci apod.

Otázky k ekonomické aktivitě a k zaměstnání:

Tyto otázky (ot.18, 19, 20, 21 a 22) jsou (mimo jiných) použity především ke stanovení ABCDE klasifikace. Na základě odpovědi respondenta na otázku 8 (Ekonomická aktivita) je dále dotazován skupinou specifických otázek. Otázka 8 je tedy použita jako filtr pro kladení dalších otázek. Tedy výše uvedených pět otázek není položeno každému respondentovi. Proto pro možnost tvorby cílových skupin v rámci celé populace je doplněna segmentace jednotlivých odpovědí na tuto otázku o skupinu respondentů, kterým tato příslušná otázka nebyla položena. Tedy například u otázky č. 20 "Podnikatelská činnost" je tato skupina označena "Respondent není podnikatel".