

## SPIR NetMonitor

### Výzkum sociodemografie návštěvníků internetu v České Republice

Název média:

**TOTAL**

Měsíc:

**Květen 2014**

Základní informace	
Velikost internetové populace ČR	6 745 742
Počet respondentů	
Total (za všechna měřená média)	N = 14 200
RU(počet)	6 590 590
Reach(%)	97.70
PV(počet) (od návštěvníků z ČR)	8 043 276 248
PV(počet) (od všech návštěvníků)	8 634 972 984
GRP (%)	119 234.86

**Zdroj: NetMonitor – SPIR – Gemius & Mediaresearch  
Květen 2014**

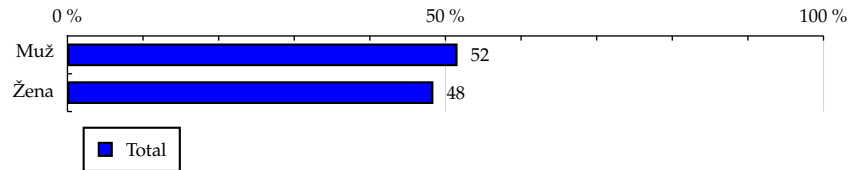
# TOTAL

**Tabulka 1: Pohlaví**

	TOTAL				
	RU (%)	RU (počet)	PV (%)	PV (počet)	TRP (%)
Muž	51.60	3 400 834	52.15	4 194 810 443	120 509.53
Žena	48.40	3 189 755	47.85	3 848 465 806	117 875.85

Zdroj: NetMonitor – SPIR – Gemius & Mediaresearch, Květen 2014

**Graf 1: Pohlaví dle RU(%)**



Zdroj: NetMonitor – SPIR – Gemius & Mediaresearch, Květen 2014

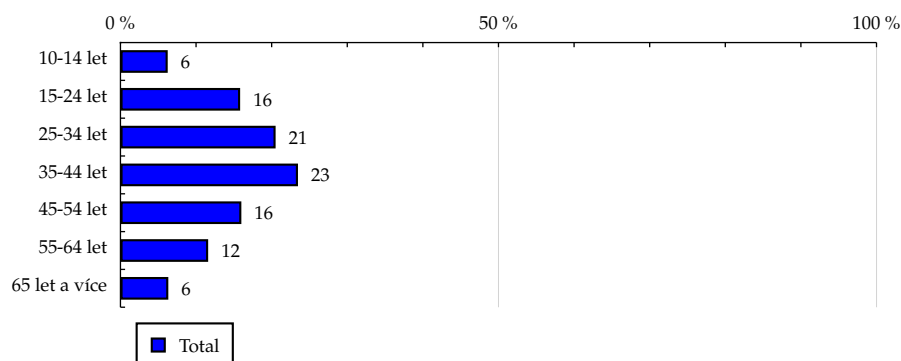
# TOTAL

Tabulka 2: Věk

	TOTAL				
	RU (%)	RU (počet)	PV (%)	PV (počet)	TRP (%)
10-14 let	6.25	412 212	2.53	203 186 183	48 157.96
15-24 let	15.83	1 043 069	18.79	1 511 140 536	141 542.33
25-34 let	20.52	1 352 300	18.86	1 517 029 037	109 601.22
35-44 let	23.48	1 547 505	24.76	1 991 882 991	125 755.24
45-54 let	15.99	1 053 942	17.00	1 367 491 994	126 765.85
55-64 let	11.60	764 517	12.50	1 005 135 668	128 449.24
65 let a více	6.33	417 042	5.56	447 409 840	104 814.23

Zdroj: NetMonitor – SPIR – Gemius & Mediaresearch, Květen 2014

Graf 2: Věk dle RU(%)



Zdroj: NetMonitor – SPIR – Gemius & Mediaresearch, Květen 2014

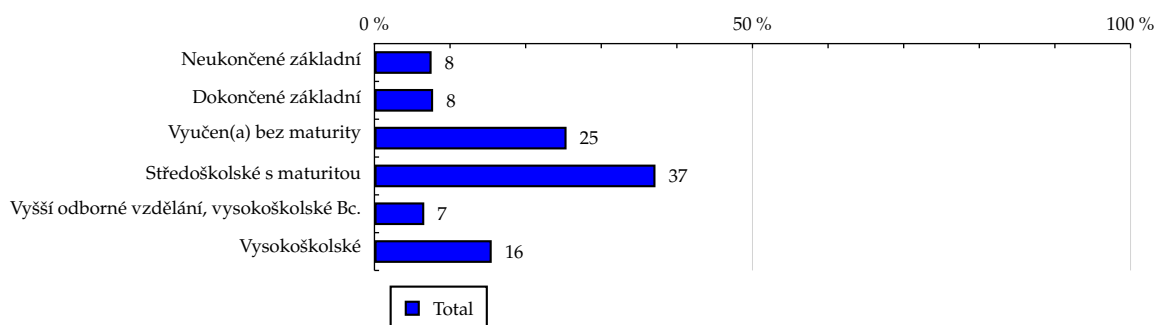
# TOTAL

**Tabulka 3: Nejvyšší dokončené vzdělání**

	TOTAL				
	RU (%)	RU (počet)	PV (%)	PV (počet)	TRP (%)
Neukončené základní	7.56	498 520	3.49	281 092 549	55 088.44
Dokončené základní	7.76	511 184	8.17	657 148 106	125 597.18
Vyučen(a) bez maturity	25.41	1 674 616	29.65	2 385 145 703	139 153.50
Středoškolské s maturitou	37.17	2 449 910	38.87	3 126 627 790	124 686.81
Vyšší odborné vzdělání, vysokoškolské Bc.	6.59	434 244	7.04	566 484 658	127 452.65
Vysokoškolské	15.51	1 022 113	12.77	1 026 777 443	98 145.85

Zdroj: NetMonitor – SPIR – Gemius & Mediaresearch, Květen 2014

**Graf 3: Nejvyšší dokončené vzdělání dle RU(%)**



Zdroj: NetMonitor – SPIR – Gemius & Mediaresearch, Květen 2014

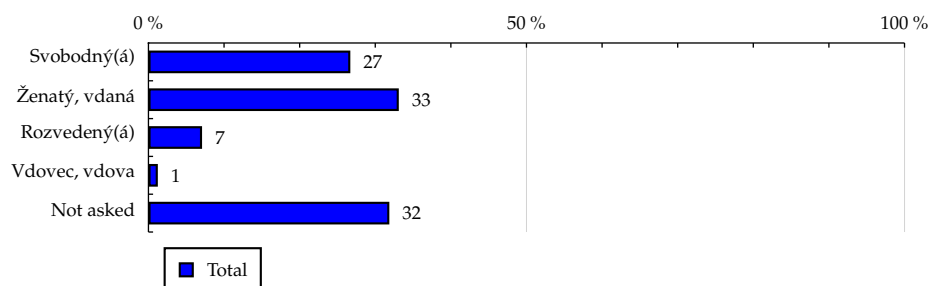
# TOTAL

**Tabulka 4: Rodinný stav**

	TOTAL				
	RU (%)	RU (počet)	PV (%)	PV (počet)	TRP (%)
Svobodný(á)	26.70	1 759 577	27.26	2 192 526 334	121 739.38
Ženatý, vdaná	33.11	2 182 392	31.56	2 538 478 171	113 641.04
Rozvedený(á)	7.09	467 055	7.15	575 457 053	120 375.69
Vdovec, vdova	1.24	81 616	1.03	82 965 596	99 314.97
Not asked	31.86	2 099 948	32.99	2 653 849 095	123 470.21

Zdroj: NetMonitor – SPIR – Gemius & Mediaresearch, Květen 2014

**Graf 4: Rodinný stav dle RU(%)**



Zdroj: NetMonitor – SPIR – Gemius & Mediaresearch, Květen 2014

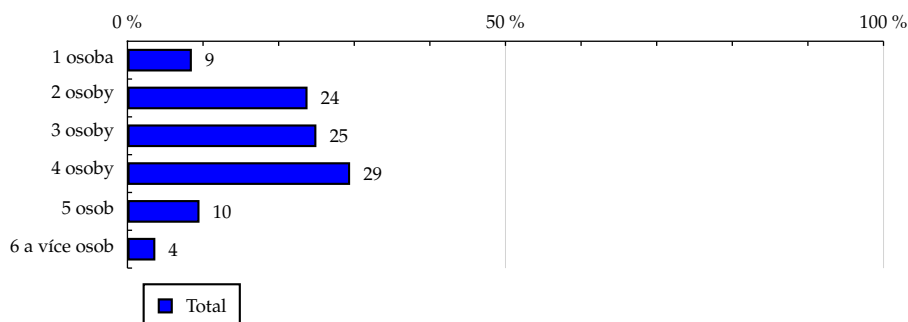
# TOTAL

**Tabulka 5: Počet osob v domácnosti**

	TOTAL				
	RU (%)	RU (počet)	PV (%)	PV (počet)	TRP (%)
1 osoba	8.52	561 391	8.88	713 964 001	124 252.48
2 osoby	23.82	1 569 902	24.93	2 005 197 241	124 789.76
3 osoby	24.99	1 647 208	25.27	2 032 269 868	120 538.91
4 osoby	29.45	1 940 602	28.33	2 278 447 838	114 708.91
5 osob	9.53	628 249	9.69	779 512 859	121 223.24
6 a více osob	3.69	243 235	2.91	233 884 441	93 943.94

Zdroj: NetMonitor – SPIR – Gemius & Mediaresearch, Květen 2014

**Graf 5: Počet osob v domácnosti dle RU(%)**



Zdroj: NetMonitor – SPIR – Gemius & Mediaresearch, Květen 2014

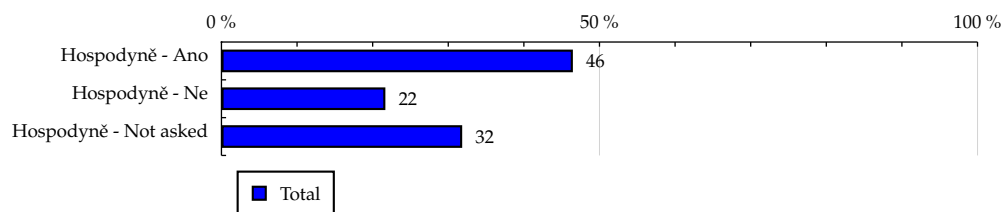
# TOTAL

**Tabulka 6: Hospodyně**

	TOTAL				
	RU (%)	RU (počet)	PV (%)	PV (počet)	TRP (%)
Hospodyně - Ano	46.48	3 063 410	45.36	3 648 310 659	116 353.95
Hospodyně - Ne	21.68	1 429 047	21.65	1 741 558 214	119 065.47
Hospodyně - Not asked	31.84	2 098 131	32.99	2 653 407 375	123 556.57

Zdroj: NetMonitor – SPIR – Gemius & Mediaresearch, Květen 2014

**Graf 6: Hospodyně dle RU(%)**



Zdroj: NetMonitor – SPIR – Gemius & Mediaresearch, Květen 2014

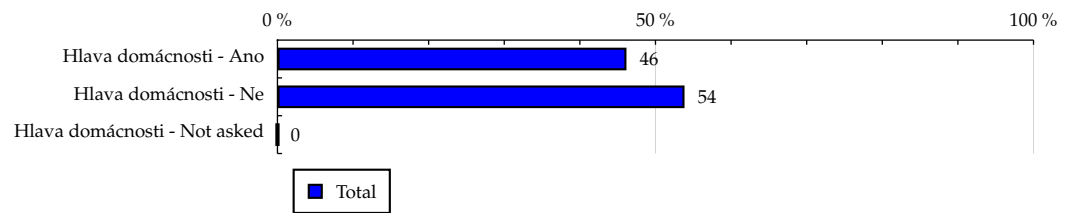
# TOTAL

**Tabulka 7: Hlava domácnosti**

	TOTAL				
	RU (%)	RU (počet)	PV (%)	PV (počet)	TRP (%)
Hlava domácnosti - Ano	46.16	3 042 405	46.83	3 766 852 693	120 964.01
Hlava domácnosti - Ne	53.84	3 548 184	53.17	4 276 423 555	117 752.20
Hlava domácnosti - Not asked	0.00	0	0.00	0	-

Zdroj: NetMonitor – SPIR – Gemius & Mediaresearch, Květen 2014

**Graf 7: Hlava domácnosti dle RU(%)**



Zdroj: NetMonitor – SPIR – Gemius & Mediaresearch, Květen 2014



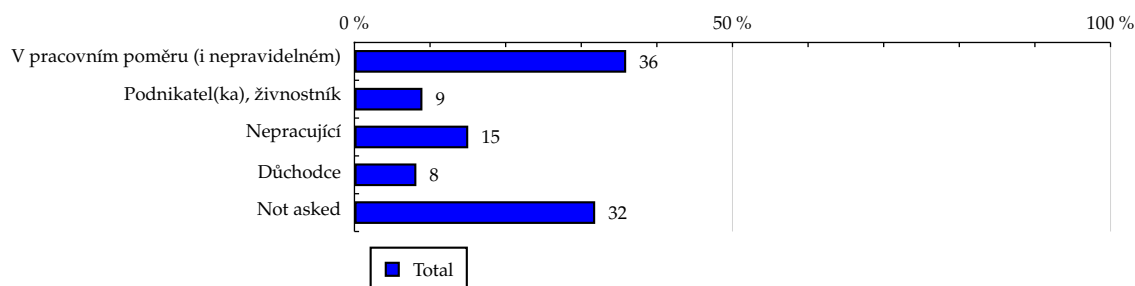
# TOTAL

**Tabulka 8: Ekonomická aktivita**

	TOTAL				
	RU (%)	RU (počet)	PV (%)	PV (počet)	TRP (%)
V pracovním poměru (i nepravidelném)	35.94	2 368 746	34.00	2 734 932 598	112 803.53
Podnikatel(ka), živnostník	8.99	592 169	8.49	683 112 842	112 704.46
Nepracující	15.05	991 906	16.17	1 300 912 103	128 136.23
Důchodce	8.19	539 637	8.34	670 911 331	121 466.90
Not asked	31.84	2 098 131	32.99	2 653 407 375	123 556.57

Zdroj: NetMonitor – SPIR – Gemius & Mediaresearch, Květen 2014

**Graf 8: Ekonomická aktivita dle RU(%)**



Zdroj: NetMonitor – SPIR – Gemius & Mediaresearch, Květen 2014

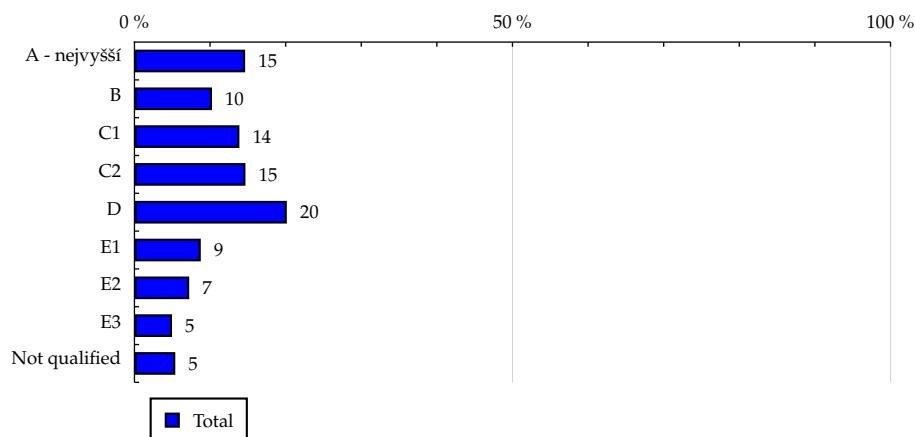
TOTAL

Tabulka 9: ABCDE národní socioekonomická klasifikace

	TOTAL				
	RU (%)	RU (počet)	PV (%)	PV (počet)	TRP (%)
A - nejvyšší	14.64	964 980	13.24	1 065 266 613	107 853.55
B	10.26	676 484	11.02	886 613 705	128 047.58
C1	13.88	914 553	13.95	1 122 418 758	119 905.90
C2	14.68	967 398	16.54	1 330 479 445	134 368.43
D	20.15	1 328 169	19.55	1 572 680 588	115 686.19
E1	8.77	578 004	9.91	796 771 794	134 678.16
E2	7.24	477 087	7.26	584 297 060	119 654.83
E3	4.97	327 777	5.95	478 588 652	142 652.20
Not qualified	5.40	356 134	2.56	206 159 634	56 556.66

Zdroj: NetMonitor – SPIR – Gemius & Mediaresearch, Květen 2014

Graf 9: ABCDE národní socioekonomická klasifikace dle RU(%)



Zdroj: NetMonitor – SPIR – Gemius & Mediaresearch, Květen 2014

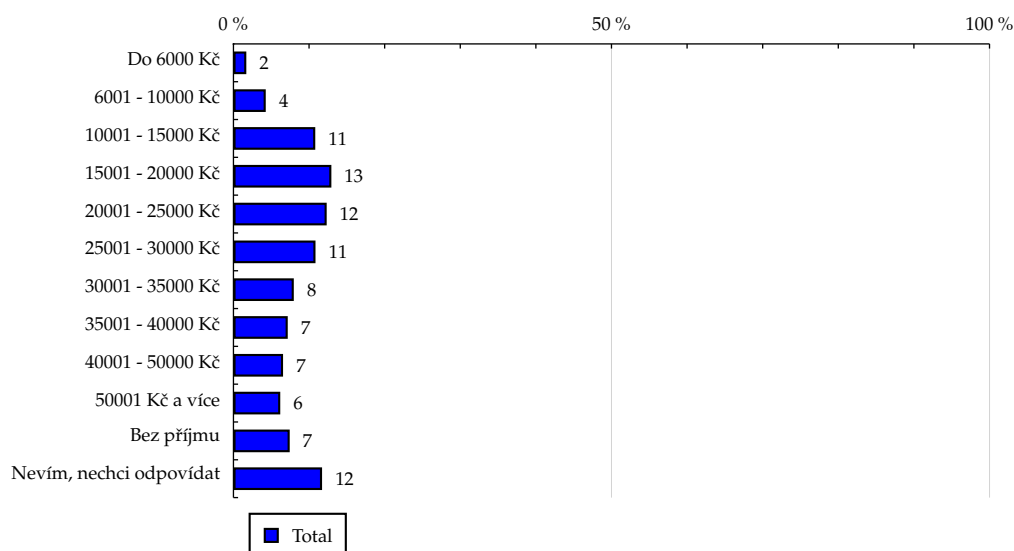
# TOTAL

Tabulka 10: Čistý příjem domácnosti

	TOTAL				
	RU (%)	RU (počet)	PV (%)	PV (počet)	TRP (%)
Do 6000 Kč	1.70	112 235	2.36	189 617 991	165 060.59
6001 - 10000 Kč	4.27	281 286	4.42	355 716 965	123 552.33
10001 - 15000 Kč	10.82	712 846	11.51	925 845 436	126 892.74
15001 - 20000 Kč	12.95	853 464	13.20	1 062 019 859	121 574.27
20001 - 25000 Kč	12.33	812 930	12.38	995 537 835	119 646.27
25001 - 30000 Kč	10.85	715 294	10.66	857 628 448	117 140.91
30001 - 35000 Kč	7.98	525 936	7.82	628 978 626	116 841.53
35001 - 40000 Kč	7.18	473 288	8.33	670 012 868	138 309.55
40001 - 50000 Kč	6.56	432 500	6.41	515 367 869	116 419.26
50001 Kč a více	6.19	407 816	6.01	483 275 387	115 777.47
Bez příjmu	7.44	490 505	4.60	370 122 659	73 721.92
Nevím, nechci odpovídat	11.72	772 484	12.30	989 152 305	125 103.09

Zdroj: NetMonitor – SPIR – Gemius & Mediaresearch, Květen 2014

Graf 10: Čistý příjem domácnosti dle RU(%)



Zdroj: NetMonitor – SPIR – Gemius & Mediaresearch, Květen 2014

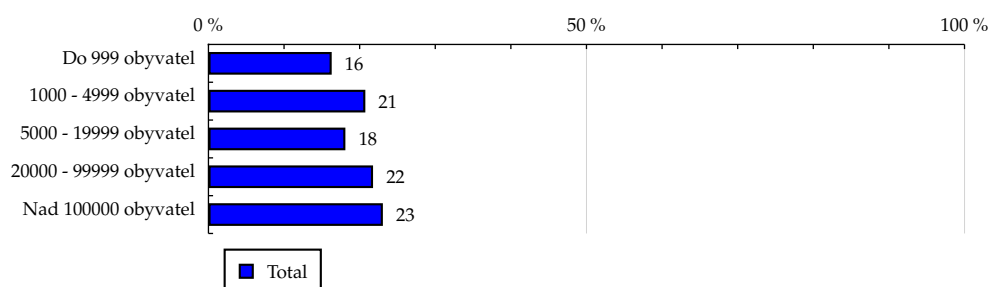
# TOTAL

**Tabulka 11: Velikost místa bydliště**

	TOTAL				
	RU (%)	RU (počet)	PV (%)	PV (počet)	TRP (%)
Do 999 obyvatel	16.30	1 074 273	15.29	1 230 201 652	111 880.96
1000 - 4999 obyvatel	20.75	1 367 260	21.57	1 735 203 506	123 992.06
5000 - 19999 obyvatel	18.11	1 193 714	17.79	1 430 824 791	117 106.35
20000 - 99999 obyvatel	21.77	1 434 610	22.56	1 814 908 837	123 599.15
Nad 100000 obyvatel	23.07	1 520 731	22.78	1 832 137 462	117 706.37

Zdroj: NetMonitor – SPIR – Gemius & Mediaresearch, Květen 2014

**Graf 11: Velikost místa bydliště dle RU(%)**



Zdroj: NetMonitor – SPIR – Gemius & Mediaresearch, Květen 2014

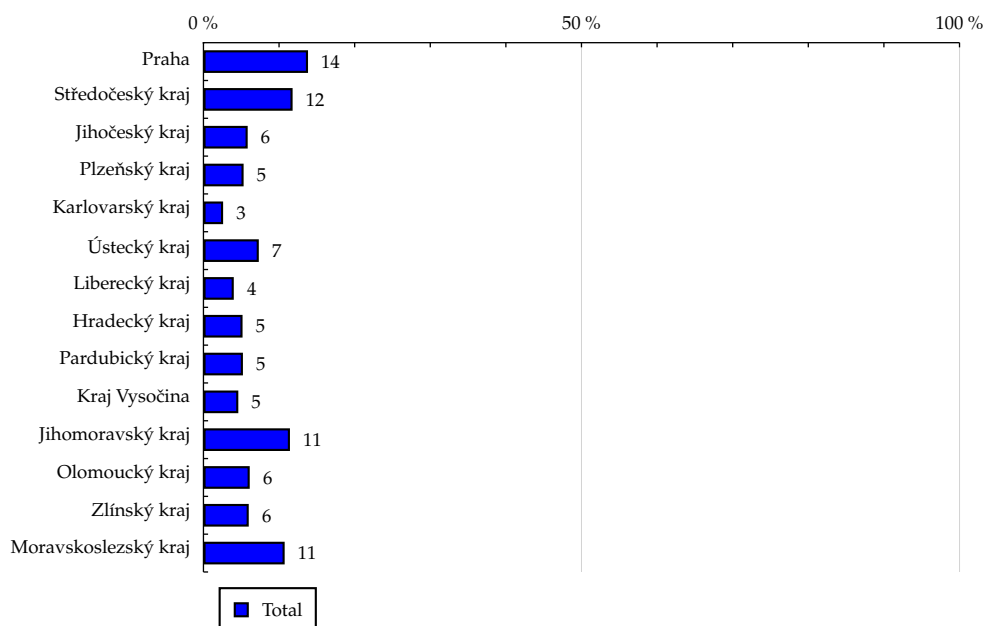
# TOTAL

Tabulka 12: Kraj

	TOTAL				
	RU (%)	RU (počet)	PV (%)	PV (počet)	TRP (%)
Praha	13.83	911 209	14.75	1 186 102 322	127 173.99
Středočeský kraj	11.79	777 300	10.67	858 413 654	107 895.22
Jihočeský kraj	5.85	385 695	5.42	435 862 633	110 407.73
Plzeňský kraj	5.31	350 063	5.04	405 282 595	113 111.08
Karlovarský kraj	2.60	171 303	2.70	217 493 687	124 043.50
Ústecký kraj	7.32	482 721	7.47	600 940 446	121 626.95
Liberecký kraj	4.01	264 110	4.11	330 356 199	122 205.90
Hradecký kraj	5.17	340 406	4.53	364 338 041	104 568.72
Pardubický kraj	5.22	344 250	4.96	398 829 232	113 189.58
Kraj Vysočina	4.61	303 592	5.36	431 158 979	138 752.72
Jihomoravský kraj	11.44	753 656	11.06	889 410 633	115 298.52
Olomoucký kraj	6.12	403 584	5.78	464 723 755	112 500.77
Zlínský kraj	5.99	394 920	6.83	549 653 339	135 979.46
Moravskoslezský kraj	10.74	707 774	11.32	910 710 734	125 712.89

Zdroj: NetMonitor – SPIR – Gemius & Mediaresearch, Květen 2014

Graf 12: Kraj dle RU(%)



Zdroj: NetMonitor – SPIR – Gemius & Mediaresearch, Květen 2014

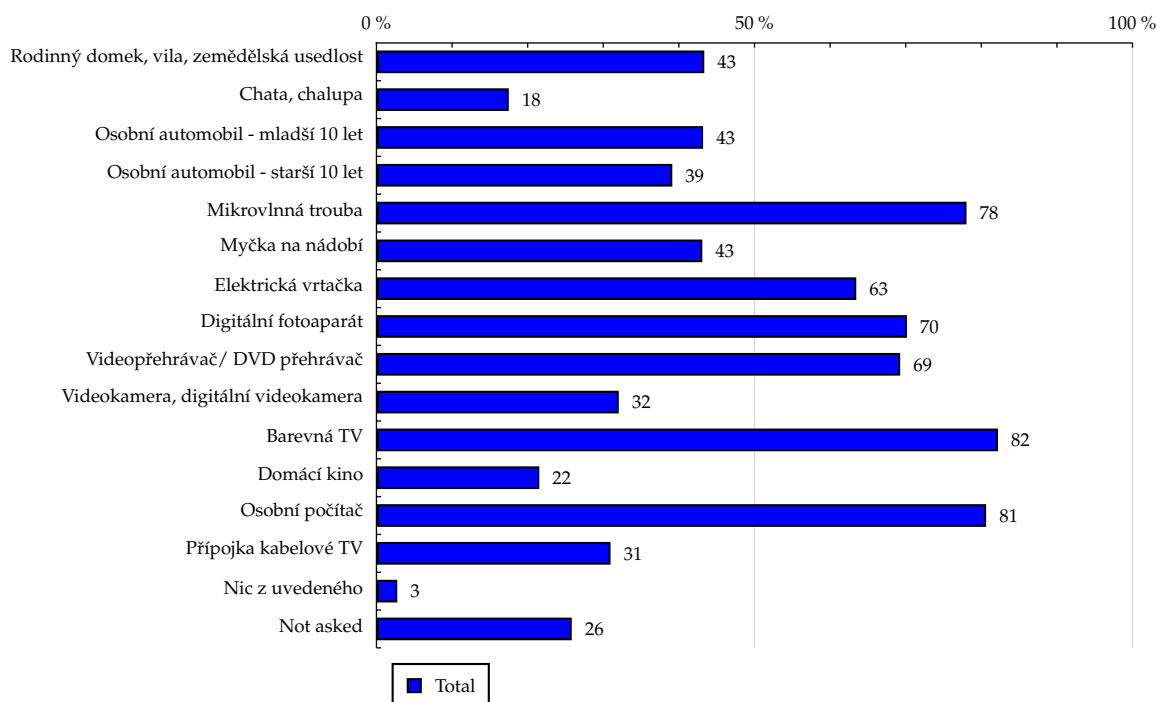
TOTAL

Tabulka 13: Vybavenost

	TOTAL				
	RU (%)	RU (počet)	PV (%)	PV (počet)	TRP (%)
Rodinný domek, vila, zemědělská usedlost	43.36	2 857 662	44.59	3 586 620 141	122 622.16
Chata, chalupa	17.50	1 153 161	16.62	1 337 023 585	113 277.43
Osobní automobil - mladší 10 let	43.20	2 846 815	42.45	3 414 228 325	117 173.05
Osobní automobil - starší 10 let	39.13	2 579 014	39.96	3 213 972 856	121 753.95
Mikrovlnná trouba	78.04	5 143 035	80.58	6 481 513 104	123 126.48
Myčka na nádobí	43.10	2 840 673	42.70	3 434 688 524	118 130.11
Elektrická vrtačka	63.46	4 182 183	64.02	5 149 363 046	120 294.27
Digitální fotoaparát	70.17	4 624 376	72.06	5 795 717 424	122 447.11
Videopřehrávač/ DVD přehrávač	69.27	4 565 201	71.16	5 723 216 955	122 482.72
Videokamera, digitální videokamera	32.05	2 112 444	31.78	2 555 829 985	118 206.47
Barevná TV	82.21	5 418 224	84.69	6 811 748 785	122 827.66
Domácí kino	21.54	1 419 652	21.14	1 700 018 033	116 994.64
Osobní počítač	80.64	5 314 377	82.53	6 638 146 702	122 036.29
Přípojka kabelové TV	30.96	2 040 493	31.89	2 565 263 290	122 826.29
Nic z uvedeného	2.75	180 945	3.18	255 763 911	138 097.38
Not asked	25.83	1 702 596	27.35	2 200 102 989	126 248.42

Zdroj: NetMonitor – SPIR – Gemius & Mediaresearch, Květen 2014

Graf 13: Vybavenost dle RU(%)



Zdroj: NetMonitor – SPIR – Gemius & Mediaresearch, Květen 2014

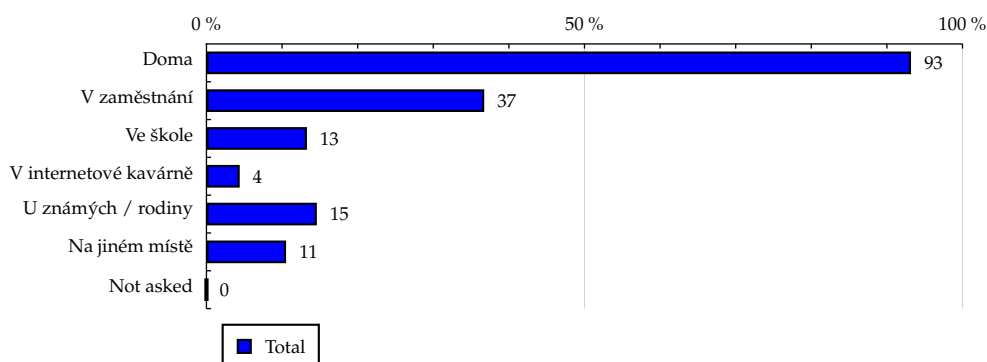
# TOTAL

**Tabulka 14: Všechna místa používání internetu**

	TOTAL				
	RU (%)	RU (počet)	PV (%)	PV (počet)	TRP (%)
Doma	93.19	6 142 094	94.40	7 593 045 089	120 779.73
V zaměstnání	36.74	2 421 635	34.43	2 769 495 290	111 734.27
Ve škole	13.29	875 575	13.33	1 072 365 890	119 658.55
V internetové kavárně	4.40	289 952	3.42	274 820 167	92 601.06
U známých / rodiny	14.60	962 059	15.15	1 218 833 822	123 776.21
Na jiném místě	10.53	693 963	9.72	781 558 905	110 032.11
Not asked	0.00	0	0.00	0	-

Zdroj: NetMonitor – SPIR – Gemius & Mediaresearch, Květen 2014

**Graf 14: Všechna místa používání internetu dle RU(%)**



Zdroj: NetMonitor – SPIR – Gemius & Mediaresearch, Květen 2014

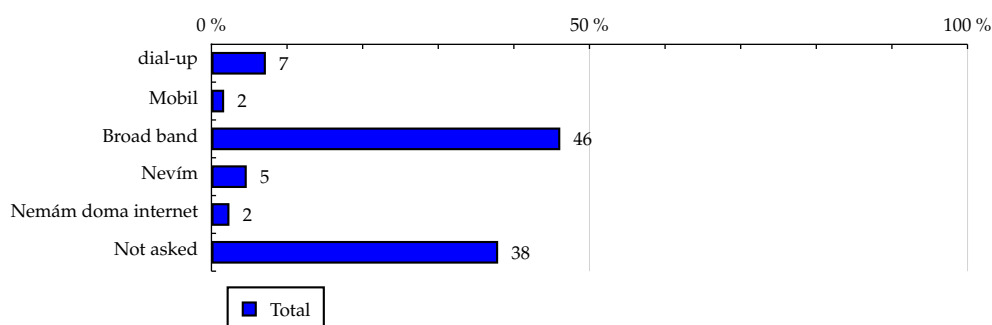
## TOTAL

Tabulka 15: Způsob připojení doma

	TOTAL				
	RU (%)	RU (počet)	PV (%)	PV (počet)	TRP (%)
dial-up	7.20	474 775	7.54	606 857 648	124 880.17
Mobil	1.68	110 588	1.82	146 029 120	129 010.68
Broad band	46.14	3 040 814	46.24	3 718 913 439	119 487.01
Nevím	4.67	307 966	4.87	391 762 628	124 283.77
Nemám doma internet	2.38	157 055	2.56	205 582 915	127 887.86
Not asked	37.92	2 499 390	36.98	2 974 130 498	116 257.36

Zdroj: NetMonitor – SPIR – Gemius & Mediaresearch, Květen 2014

Graf 15: Způsob připojení doma dle RU(%)



Zdroj: NetMonitor – SPIR – Gemius & Mediaresearch, Květen 2014



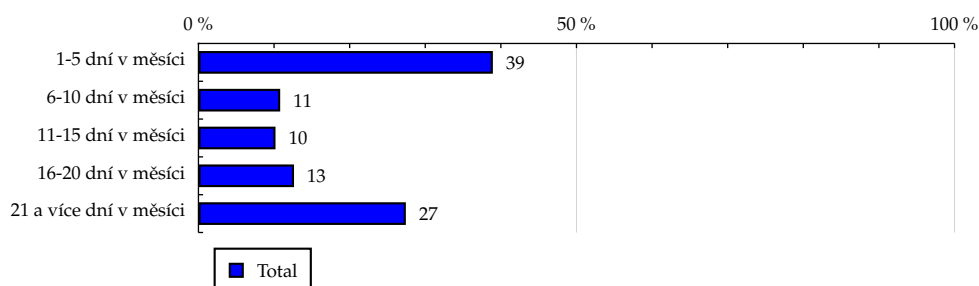
## TOTAL

**Tabulka 16: Měřená četnost užívání internetu (NetMonitor)**

	TOTAL				
	RU (%)	RU (počet)	PV (%)	PV (počet)	TRP (%)
1-5 dní v měsíci	38.94	2 566 273	13.98	1 124 756 753	42 820.35
6-10 dní v měsíci	10.81	712 334	2.89	232 273 591	31 857.39
11-15 dní v měsíci	10.19	671 271	6.03	485 191 730	70 617.13
16-20 dní v měsíci	12.64	832 825	13.12	1 054 895 965	123 751.40
21 a více dní v měsíci	27.43	1 807 884	63.98	5 146 158 210	278 103.83

Zdroj: NetMonitor – SPIR – Gemius & Mediaresearch, Květen 2014

**Graf 16: Měřená četnost užívání internetu (NetMonitor) dle RU(%)**



Zdroj: NetMonitor – SPIR – Gemius & Mediaresearch, Květen 2014

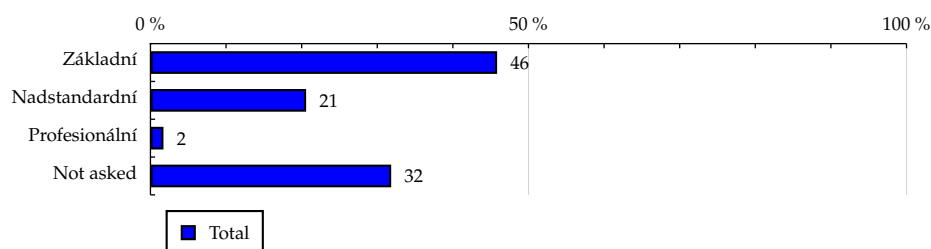
# TOTAL

Tabulka 17: IT znalosti

	TOTAL				
	RU (%)	RU (počet)	PV (%)	PV (počet)	TRP (%)
Základní	45.85	3 022 056	45.73	3 678 167 495	118 911.41
Nadstandardní	20.59	1 356 930	19.66	1 581 409 412	113 862.68
Profesionální	1.72	113 472	1.62	130 291 966	112 181.74
Not asked	31.84	2 098 131	32.99	2 653 407 375	123 556.57

Zdroj: NetMonitor – SPIR – Gemius & Mediaresearch, Květen 2014

Graf 17: IT znalosti dle RU(%)



Zdroj: NetMonitor – SPIR – Gemius & Mediaresearch, Květen 2014

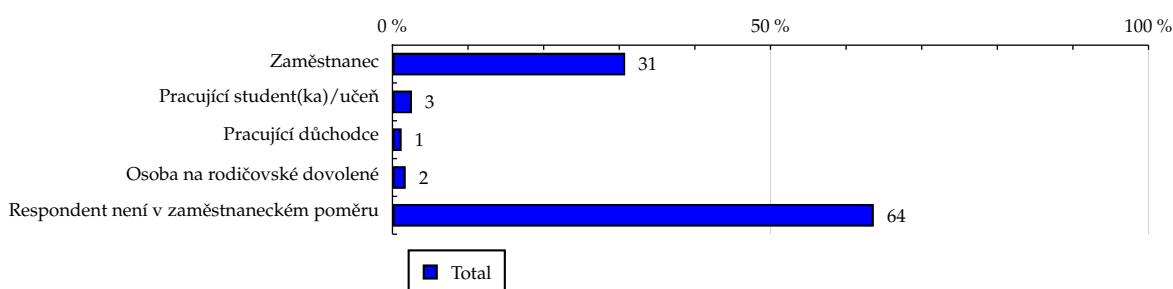
# TOTAL

Tabulka 18: Ekonomicky aktivní jako

	TOTAL				
	RU (%)	RU (počet)	PV (%)	PV (počet)	TRP (%)
Zaměstnanec	30.78	2 028 427	29.20	2 348 808 746	113 131.26
Pracující student(ka)/učeň	2.58	169 804	2.50	201 333 132	115 840.27
Pracující důchodce	1.22	80 099	0.99	79 748 039	97 271.12
Osoba na rodičovské dovolené	1.76	115 884	1.52	122 603 642	103 365.14
Respondent není v zaměstnaneckém poměru	63.67	4 196 373	65.78	5 290 782 689	123 180.05

Zdroj: NetMonitor – SPIR – Gemius & Mediaresearch, Květen 2014

Graf 18: Ekonomicky aktivní jako dle RU(%)

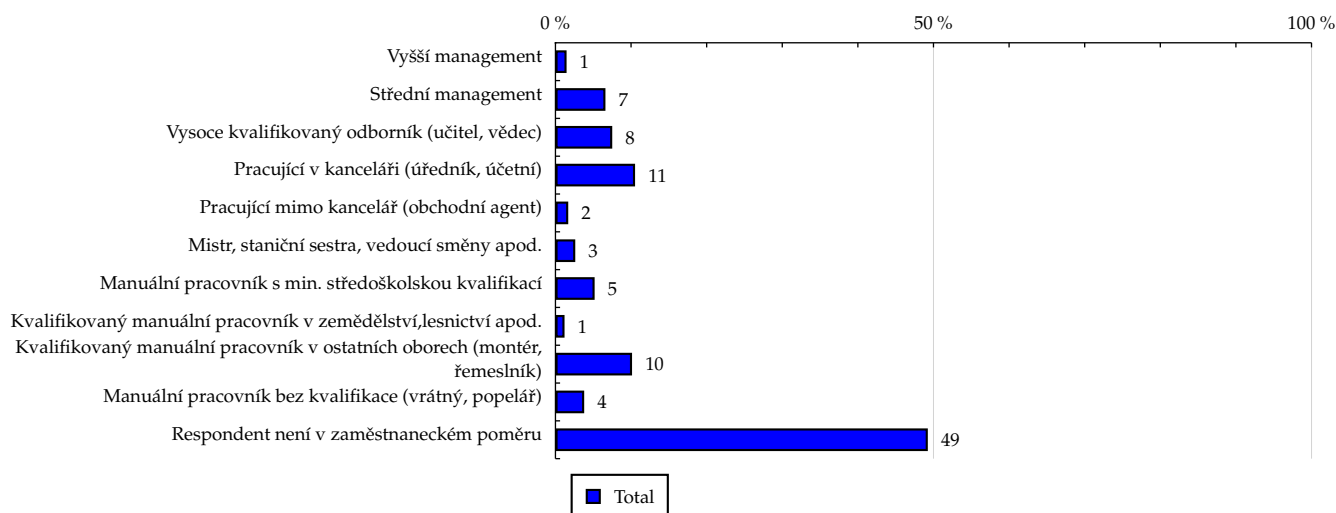


Zdroj: NetMonitor – SPIR – Gemius & Mediaresearch, Květen 2014

**Tabulka 19: Charakteristika zaměstnání**

	TOTAL				
	RU (%)	RU (počet)	PV (%)	PV (počet)	TRP (%)
Vyšší management	1.47	97 167	1.46	117 313 225	117 956.14
Střední management	6.61	435 627	6.22	500 449 600	112 237.88
Vysoce kvalifikovaný odborník (učitel, vědec)	7.51	494 800	6.28	505 390 896	99 791.01
Pracující v kanceláři (úředník, účetní)	10.53	693 999	10.25	824 803 542	116 114.29
Pracující mimo kancelář (obchodní agent)	1.69	111 588	1.65	133 043 939	116 485.01
Mistr, staniční sestra, vedoucí směny apod.	2.62	172 348	2.51	201 529 621	114 242.10
Manuální pracovník s min. středoškolskou kvalifikací	5.18	341 626	5.41	435 270 180	124 480.69
Kvalifikovaný manuální pracovník v zemědělství, lesnictví apod.	1.20	79 274	1.28	102 564 566	126 403.88
Kvalifikovaný manuální pracovník v ostatních oborech (montér, řemeslník)	10.13	667 890	11.03	887 012 895	129 753.55
Manuální pracovník bez kvalifikace (vrátný, popelář)	3.80	250 490	3.85	309 535 434	120 729.69
Respondent není v zaměstnaneckém poměru	49.25	3 245 775	50.06	4 026 362 351	121 196.18

Zdroj: NetMonitor – SPIR – Gemius & Mediaresearch, Květen 2014

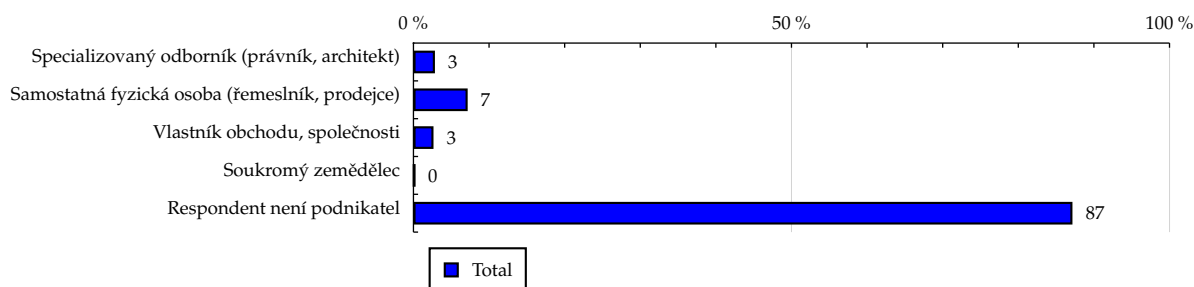
**Graf 19: Charakteristika zaměstnání dle RU(%)**


Zdroj: NetMonitor – SPIR – Gemius & Mediaresearch, Květen 2014

**TOTAL**
**Tabulka 20: Podnikatelská činnost**

	TOTAL				
	RU (%)	RU (počet)	PV (%)	PV (počet)	TRP (%)
Specializovaný odborník (právník, architekt)	2.84	187 353	2.11	170 112 388	88 709.40
Samostatná fyzická osoba (řemeslník, prodejce)	7.17	472 371	7.49	602 044 030	124 519.97
Vlastník obchodu, společnosti	2.65	174 845	2.90	233 356 112	130 394.16
Soukromý zemědělec	0.18	11 777	0.23	18 837 311	156 269.69
Respondent není podnikatel	87.16	5 744 242	87.26	7 018 926 407	119 380.26

Zdroj: NetMonitor – SPIR – Gemius & Mediaresearch, Květen 2014

**Graf 20: Podnikatelská činnost dle RU(%)**


Zdroj: NetMonitor – SPIR – Gemius & Mediaresearch, Květen 2014

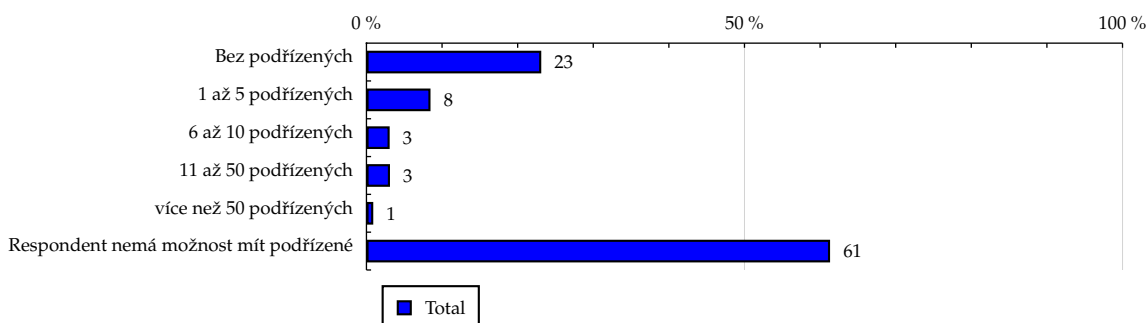
# TOTAL

**Tabulka 21: Počet podřízených**

	TOTAL				
	RU (%)	RU (počet)	PV (%)	PV (počet)	TRP (%)
Bez podřízených	23.12	1 523 982	22.77	1 831 801 698	117 433.79
1 až 5 podřízených	8.47	558 454	9.34	751 077 981	131 398.88
6 až 10 podřízených	3.07	202 421	2.69	216 270 914	104 384.51
11 až 50 podřízených	3.11	205 160	3.01	242 288 426	115 380.58
více než 50 podřízených	0.90	59 002	0.76	60 818 068	100 706.83
Respondent nemá možnost mít podřízené	61.32	4 041 568	61.43	4 941 019 161	119 443.13

Zdroj: NetMonitor – SPIR – Gemius & Mediaresearch, Květen 2014

**Graf 21: Počet podřízených dle RU(%)**



Zdroj: NetMonitor – SPIR – Gemius & Mediaresearch, Květen 2014

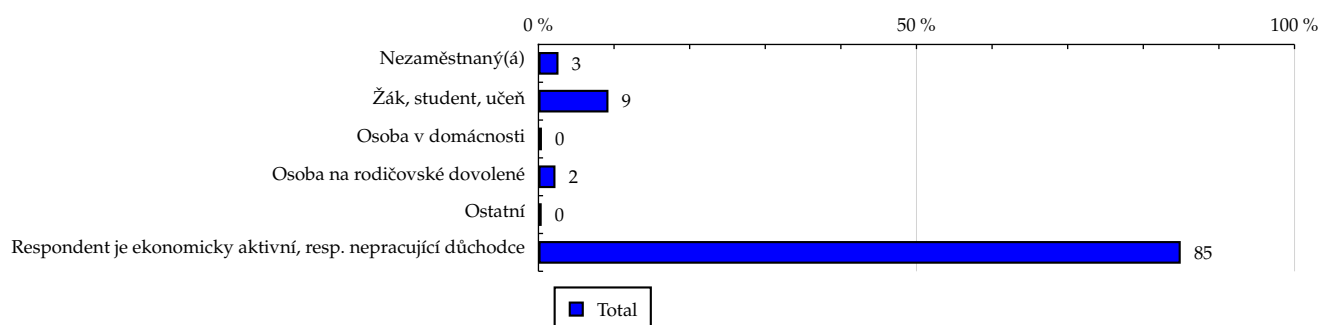
TOTAL

Tabulka 22: Ekonomicky neaktivní jako

	TOTAL				
	RU (%)	RU (počet)	PV (%)	PV (počet)	TRP (%)
Nezaměstnaný(á)	2.65	174 415	3.80	305 502 842	171 129.91
Žák, student, učeň	9.26	610 460	9.25	743 619 379	119 011.24
Osoba v domácnosti	0.46	30 155	0.40	32 223 996	104 400.13
Osoba na rodičovské dovolené	2.25	148 336	1.99	160 276 358	105 563.98
Ostatní	0.43	28 538	0.74	59 289 528	202 974.24
Respondent je ekonomicky aktivní, resp. nepracující důchodce	84.95	5 598 683	83.83	6 742 364 146	117 657.83

Zdroj: NetMonitor – SPIR – Gemius & Mediaresearch, Květen 2014

Graf 22: Ekonomicky neaktivní jako dle RU(%)



Zdroj: NetMonitor – SPIR – Gemius & Mediaresearch, Květen 2014

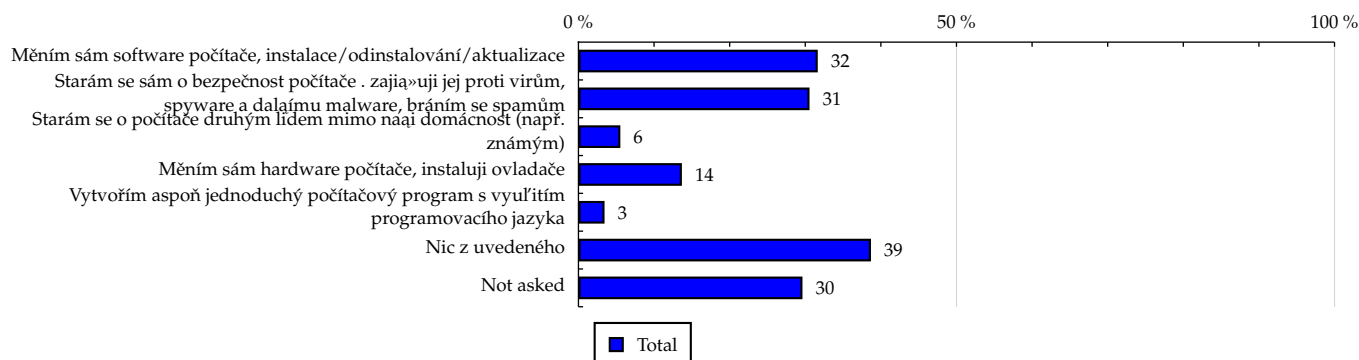
# TOTAL

**Tabulka 23: Činnost respondenta na počítači**

	TOTAL				
	RU (%)	RU (počet)	PV (%)	PV (počet)	TRP (%)
Měním sám software počítače, instalace/odinstalování/aktualizace	31.65	2 085 691	32.44	2 608 894 206	122 208.38
Starám se sám o bezpečnost počítače . zajišťuji jej proti virům, spyware a dalším malware, bráním se spamům	30.56	2 014 341	31.08	2 499 705 151	121 241.23
Starám se o počítače druhým lidem mimo naši domácnost (např. známým)	5.54	365 279	5.18	416 475 300	111 393.27
Měním sám hardware počítače, instaluji ovladače	13.68	901 724	13.44	1 080 788 157	117 101.24
Vytvořím aspoň jednoduchý počítačový program s využitím programovacího jazyka	3.45	227 133	3.07	247 295 946	106 372.75
Nic z uvedeného	38.69	2 550 077	40.82	3 283 342 473	125 793.28
Not asked	29.63	1 953 107	26.25	2 111 704 147	105 633.44

Zdroj: NetMonitor – SPIR – Gemius & Mediaresearch, Květen 2014

**Graf 23: Činnost respondenta na počítači dle RU(%)**



Zdroj: NetMonitor – SPIR – Gemius & Mediaresearch, Květen 2014



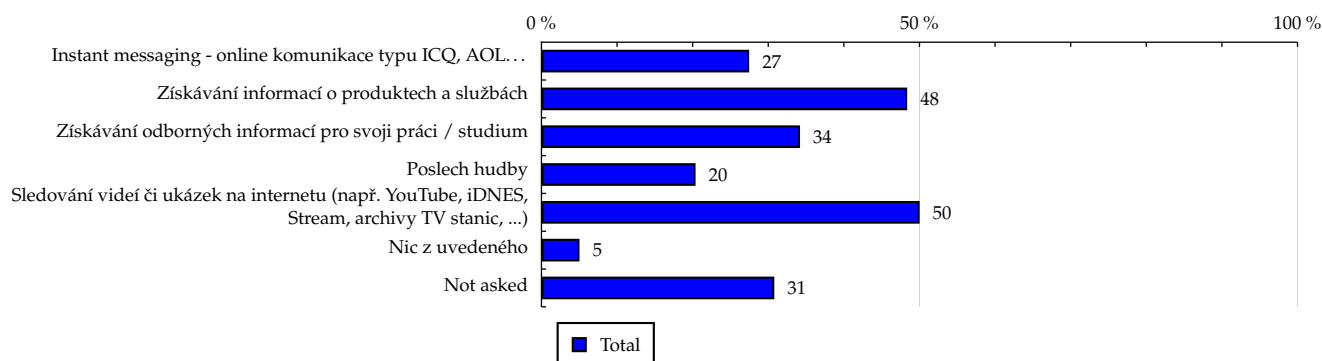
# TOTAL

**Tabulka 24: Pravidelné aktivity na internetu**

	TOTAL				
	RU (%)	RU (počet)	PV (%)	PV (počet)	TRP (%)
Instant messaging - online komunikace typu ICQ, AOL...	27.47	1 810 735	26.06	2 096 446 915	113 115.86
Získávání informací o produktech a službách	48.37	3 187 829	47.54	3 823 451 221	117 180.42
Získávání odborných informací pro svoji práci / studium	34.20	2 254 167	33.33	2 681 065 931	116 202.61
Poslech hudby	20.38	1 343 405	22.24	1 788 687 102	130 083.35
Sledování videí či ukázek na internetu (např. YouTube, iDNES, Stream, archivy TV stanic, ...)	50.02	3 296 680	56.72	4 562 145 447	135 203.16
Nic z uvedeného	5.03	331 761	4.63	372 031 683	109 559.16
Not asked	30.80	2 029 751	31.65	2 546 000 342	122 549.11

Zdroj: NetMonitor – SPIR – Gemius & Mediaresearch, Květen 2014

**Graf 24: Pravidelné aktivity na internetu dle RU(%)**



Zdroj: NetMonitor – SPIR – Gemius & Mediaresearch, Květen 2014

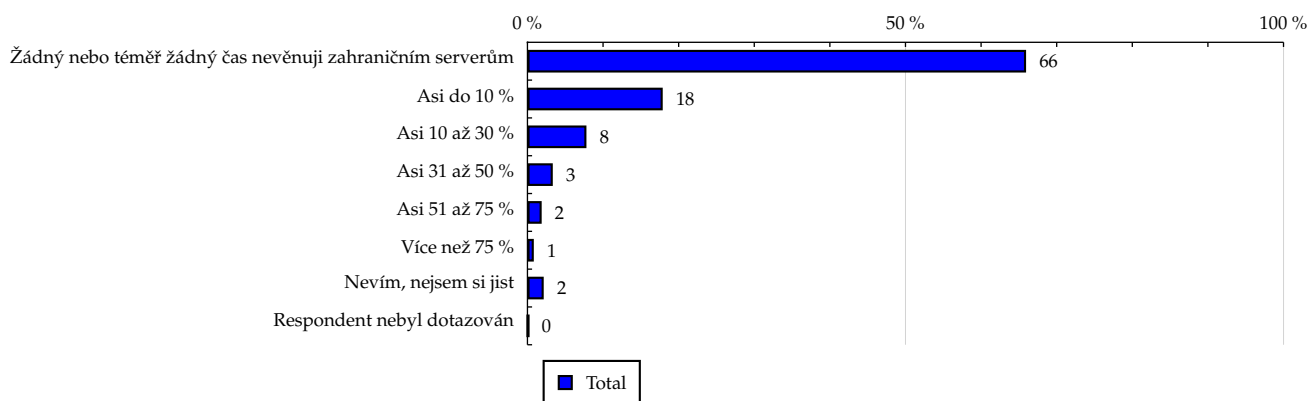
## TOTAL

Tabulka 25: Čas trávený na zahraničních serverech v cizích jazycích vyjma slovenštiny

	TOTAL				
	RU (%)	RU (počet)	PV (%)	PV (počet)	TRP (%)
Žádný nebo téměř žádný čas nevěnuji zahraničním serverům	65.95	4 346 239	68.14	5 480 716 448	123 202.15
Asi do 10 %	17.89	1 179 005	18.14	1 458 748 146	120 881.30
Asi 10 až 30 %	7.80	514 042	8.69	698 801 831	132 815.65
Asi 31 až 50 %	3.35	221 073	2.49	200 366 783	88 548.90
Asi 51 až 75 %	1.88	124 230	1.03	82 454 497	64 845.62
Více než 75 %	0.84	55 445	0.34	27 010 922	47 595.45
Nevím, nejsem si jist	2.15	141 472	1.11	89 239 742	61 628.46
Respondent nebyl dotazován	0.14	9 080	0.07	5 937 880	63 888.51

Zdroj: NetMonitor – SPIR – Gemius & Mediaresearch, Květen 2014

Graf 25: Čas trávený na zahraničních serverech v cizích jazycích vyjma slovenštiny dle RU(%)



Zdroj: NetMonitor – SPIR – Gemius & Mediaresearch, Květen 2014

## LEGENDA

Níže uváděný pojem "cílová skupina" (daná cílová skupina, vybraná cílová skupina, vybraná CS) je zde používán ve smyslu cílová skupina uvedená v řádku tabulky (resp. sloupci grafu) daného socio-demografického ukazatele, tj. např. cílová skupina "ženy", "Liberecký kraj", "Důchodce" apod. Cílová skupina Všichni je definována jako Osoby ve věku 10+ let, které alespoň jednou v posledním měsíci navštívily internet.

## MÉDIUM:

**RU(počet)** – počet návštěvníků (reálných uživatelů) vybraného média z příslušné cílové skupiny

**RU(%)** – složení návštěvníků

Informace o profilu návštěvníků vybraného média – v podobě procentuálního rozložení uživatelů internetu (dle Reache) mezi jednotlivé cílové skupiny.

$RU(\%) = RU(\text{počet})(\text{médium})(\text{vybraná CS}) / RU(\text{počet})(\text{médium})(\text{CS všichni}) * 100$

**Reach(%)** – poměr počtu návštěvníků média z příslušné cílové skupiny ku velikosti této cílové skupiny

$Reach(\%)(\text{CS}) = RU(\text{počet})(\text{médium})(\text{CS}) / \text{velikost CS}(\text{počet}) * 100$

**PV(počet)** – počet zobrazení (page views) generovaných na médiu uživateli z příslušné cílové skupiny

**PV(%)** – složení zobrazení (page views)

Informace o profilu návštěvníků vybraného média – v podobě procentuálního rozložení uživatelů internetu (dle zobrazení (page views)) mezi jednotlivé cílové skupiny.

$PV(\%) = PV(\text{počet})(\text{médium})(\text{vybraná CS}) / PV(\text{počet})(\text{médium})(\text{CS všichni}) * 100$

**TRP(%)** – Target Rating Points

Hrubý zásah dané cílové skupiny na vybraném médiu.

$TRP(\%) = PV(\text{počet})(\text{médium}) / \text{velikost CS}(\text{počet}) * 100$

(obdobně je definován ukazatel GRP(%) Gross Rating Points, pouze jako cílová skupina je brána celá populace, cílová skupina "Všichni")

**Afinita(%)** – afinita reache

Koeficient vyjadřující vztah návštěvnosti vybraného média k návštěvnosti všech měřených médií.

$Afinita(\%) = Reach(\%)(\text{médium})(\text{vybraná CS}) / Reach(\%)(\text{médium})(\text{CS všichni})$

## TOTAL:

**Total RU(počet)** – počet návštěvníků (reálných uživatelů) všech měřených médií z příslušné cílové skupiny

**Total RU(%)** – složení návštěvníků, tj. informace o profilu Reache celkem pro všechna měřená média

Informace o profilu návštěvníků všech měřených médií – v podobě procentuálního rozložení uživatelů internetu (dle Reache) mezi jednotlivé cílové skupiny.

$RU(\%) = RU(\text{počet})(\text{všechna média})(\text{vybraná CS}) / RU(\text{počet})(\text{všechna média})(\text{CS všichni}) * 100$

**Total PV(počet)** – počet zobrazení (page views) generovaných na všech měřených médiích uživateli z příslušné cílové skupiny

**Total PV(%)** – složení zobrazení, tj. informace o profilu zobrazení (page views) celkem pro všechna měřená média

Informace o profilu návštěvníků všech měřených médií – v podobě procentuálního rozložení uživatelů internetu (dle zobrazení (page views)) mezi jednotlivé cílové skupiny.

$PV(\%) = PV(\text{počet})(\text{všechna média})(\text{vybraná CS}) / PV(\text{počet})(\text{všechna média})(\text{CS všichni}) * 100$

## Otázka IT znalosti

**Základní** – osoby, které deklarují základní znalosti práce s počítačem a internetem. (např. psaní základních textů, ukládání souborů, elektronická pošta, prohlížení www stránek apod.)

**Nadstandardní** – osoby, které deklarují užívání počítače a internetu na nadstandardní úrovni. (např. využívání matematických funkcí v tabulkovém procesoru, tvorba grafických prezentací, práce s vyhledávači, databáze na uživatelské úrovni apod.)

**Profesionální** – osoby, které se profesionálně věnují IT, technologiím apod. (např. programátorská nebo administrátorská činnost)

## ABCDE klasifikace

ABCDE klasifikace umožňuje posuzování sociálního a ekonomického postavení jednotlivců ve společnosti. Obvykle je počítána pro přednostu domácnosti (hlavu domácnosti), vzhledem ke specifiku internetového dotazování byla přijata metoda přímého výpočtu přímo pro jednotlivé respondenty. Na aktualizaci ABCDE klasifikace pracovala v posledním roce metodická komise se zástupci výzkumných agentur, reklamních agentur a odborné veřejnosti. Výsledkem je navržení škály A,B,C1,C2,D,E1,E2,E3. Tato škála odpovídá mezinárodnímu standardu potvrzeného sdružením ESOMAR a i algoritmus zařazení jednotlivce odpovídá mezinárodním zvyklostem. ABCDE klasifikace rozčleňuje jednotlivce domácnosti do sociálních kategorií na základě ekonomického postavení (ekonomicky aktivní x neaktivní jednotlivce). Pro ekonomicky aktivní potom rozlišuje podnikatele a zaměstnance. Pozice v zaměstnání potom slouží k další diferenciaci (včetně případného počtu podřízených osob pro vedoucí zaměstnance). Pro všechny vzniklé třídy má na závěrečné zařazení vliv vzdělání zkoumané osoby. Pro ekonomicky neaktivní osoby se na základě standardu ESOMAR nepostupuje dle jejich posledního zaměstnání, ale na základě stupně ekonomické síly měřené prostřednictvím vybavenosti domácnosti, vliv vzdělání se projevuje i zde. Vzhledem k tomu, že mezinárodní postup odpovídá evropským stupňům, vychází při jeho použití horší sociální struktura obyvatel ČR než bylo zvykem pro stávající klasifikaci ABCD, nicméně tato struktura umožňuje provádět srovnání v rámci Evropy. Přesto se komise rozhodla, že pro použití v rámci ČR bude použita upravená škála, která zohlední specifika ČR. Tato upravená škála vzniká z evropského standardu posunutím o jednu nebo dvě třídy výše či níže na základě indexu životního minima domácnosti, ve které zkoumaná osoba žije.

A – Skupina s nejvyšším sociálním statusem ve společnosti daným vysoce prestižním zaměstnáním a zároveň nejvyššími příjmy.

B – Skupina s nadprůměrnými příjmy, obvykle vyšší management a skupina vyšších profesionálů s minimálně středoškolským vzděláním.

C1, C2 – Skupina s průměrným životním standardem a průměrnými příjmy. Jde o skupinu např. malých podnikatelů a živnostníků, techniků, úředníků a nižších odborníků.

D – Skupina s průměrným až mírně podprůměrným životním standardem. Patří sem např. skupina kvalifikovaných manuálních pracovníků.

E1, E2, E3 – Skupina charakterizována podprůměrným životním standardem, kde se nacházejí především neaktivní jednotlivci, tzn. nezaměstnaní, důchodci nebo nekvalifikovaní dělníci apod.

### Otázky k ekonomické aktivitě a k zaměstnání:

Tyto otázky (ot.18, 19, 20, 21 a 22) jsou (mimo jiných) použity především ke stanovení ABCDE klasifikace. Na základě odpovědi respondenta na otázku 8 (Ekonomická aktivita) je dále dotazován skupinou specifických otázek. Otázka 8 je tedy použita jako filtr pro kladení dalších otázek. Tedy výše uvedených pět otázek není položeno každému respondentovi. Proto pro možnost tvorby cílových skupin v rámci celé populace je doplněna segmentace jednotlivých odpovědí na tuto otázku o skupinu respondentů, kterým tato příslušná otázka nebyla položena. Tedy například u otázky č. 20 "Podnikatelská činnost" je tato skupina označena "Respondent není podnikatel".