

## SPIR NetMonitor

### Výzkum sociodemografie návštěvníků internetu v České Republice

**Název média:**

**TOTAL**

**Měsíc:**

**Srpen 2014**

Základní informace	
Velikost internetové populace ČR	6 564 094
Počet respondentů	
Total (za všechna měřená média)	N = 6 817
RU(počet)	3 427 000
Reach(%)	52.21
Zahájená přehrání(počet) (od návštěvníků z ČR)	108 169 531
Zahájená přehrání(počet) (od všech návštěvníků)	117 605 951

**Zdroj: NetMonitor – SPIR – Gemius & Mediaresearch  
Srpen 2014**

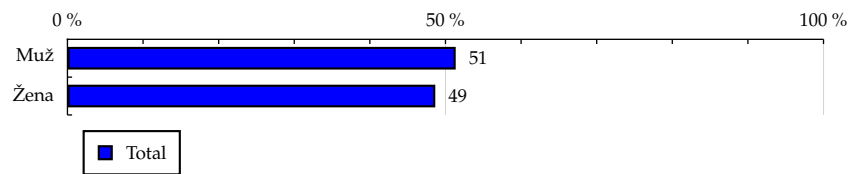
# TOTAL

**Tabulka 1: Pohlaví**

	TOTAL			
	RU (%)	RU (počet)	Zahájená přehrání (%)	Zahájená přehrání (počet)
Muž	51.35	1 759 834	52.98	57 308 869
Žena	48.65	1 667 166	47.02	50 860 661

Zdroj: NetMonitor – SPIR – Gemius & Mediaresearch, Srpen 2014

**Graf 1: Pohlaví dle RU(%)**



Zdroj: NetMonitor – SPIR – Gemius & Mediaresearch, Srpen 2014

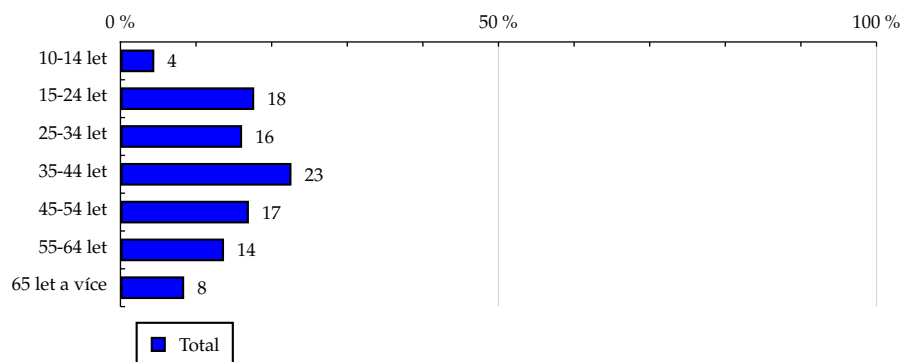
# TOTAL

Tabulka 2: Věk

	TOTAL			
	RU (%)	RU (počet)	Zahájená přehrání (%)	Zahájená přehrání (počet)
10-14 let	4.48	153 661	3.72	4 023 901
15-24 let	17.69	606 303	19.61	21 215 042
25-34 let	16.09	551 246	15.71	16 997 344
35-44 let	22.62	775 292	23.82	25 764 244
45-54 let	16.99	582 142	16.22	17 543 668
55-64 let	13.70	469 459	14.25	15 414 629
65 let a více	8.43	288 894	6.67	7 210 702

Zdroj: NetMonitor – SPIR – Gemius & Mediaresearch, Srpen 2014

Graf 2: Věk dle RU(%)



Zdroj: NetMonitor – SPIR – Gemius & Mediaresearch, Srpen 2014

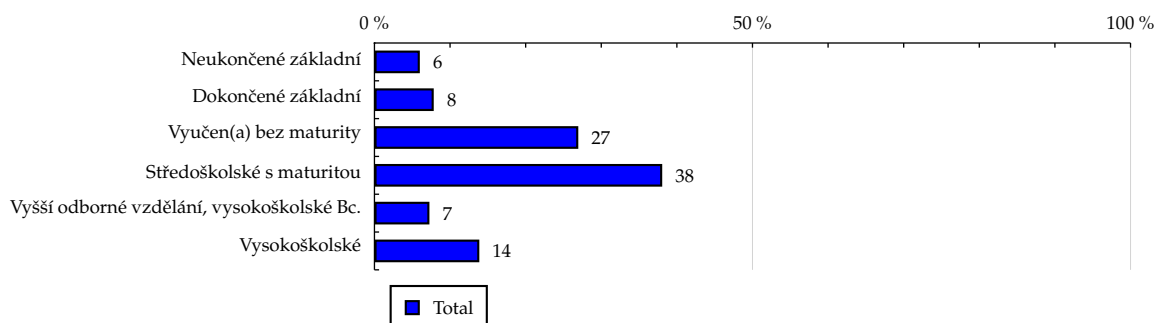
# TOTAL

**Tabulka 3: Nejvyšší dokončené vzdělání**

	TOTAL			
	RU (%)	RU (počet)	Zahájená přehrání (%)	Zahájená přehrání (počet)
Neukončené základní	6.00	205 613	5.26	5 694 311
Dokončené základní	7.84	268 724	7.69	8 314 662
Vyučen(a) bez maturity	26.96	923 767	29.67	32 092 541
Středoškolské s maturitou	38.06	1 304 413	38.67	41 834 152
Vyšší odborné vzdělání, vysokoškolské Bc.	7.27	249 118	7.07	7 648 878
Vysokoškolské	13.87	475 363	11.63	12 584 987

Zdroj: NetMonitor – SPIR – Gemius & Mediaresearch, Srpen 2014

**Graf 3: Nejvyšší dokončené vzdělání dle RU(%)**



Zdroj: NetMonitor – SPIR – Gemius & Mediaresearch, Srpen 2014

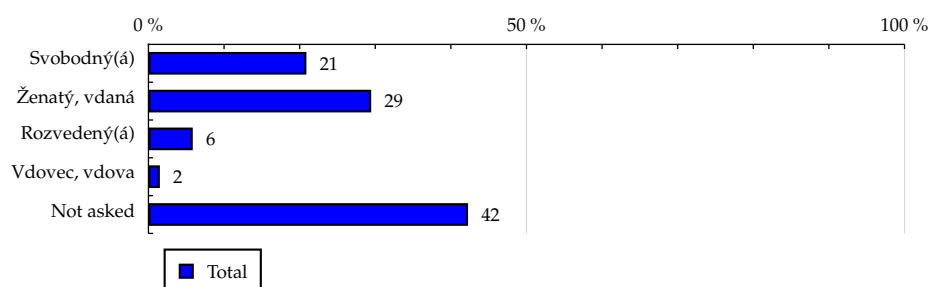
# TOTAL

Tabulka 4: Rodinný stav

	TOTAL			
	RU (%)	RU (počet)	Zahájená přehrání (%)	Zahájená přehrání (počet)
Svobodný(á)	20.89	716 008	22.63	24 481 844
Ženatý, vdaná	29.46	1 009 694	29.02	31 393 819
Rozvedený(á)	5.86	200 810	5.18	5 599 466
Vdovec, vdova	1.51	51 864	1.38	1 491 730
Not asked	42.27	1 448 622	41.79	45 202 672

Zdroj: NetMonitor – SPIR – Gemius & Mediaresearch, Srpen 2014

Graf 4: Rodinný stav dle RU(%)



Zdroj: NetMonitor – SPIR – Gemius & Mediaresearch, Srpen 2014

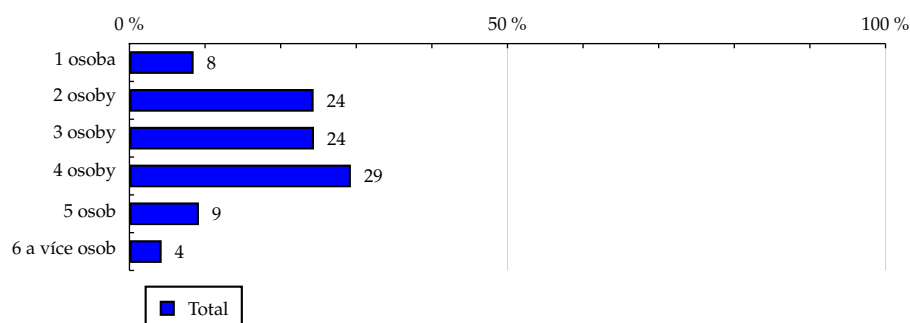
# TOTAL

**Tabulka 5: Počet osob v domácnosti**

	TOTAL			
	RU (%)	RU (počet)	Zahájená přehrání (%)	Zahájená přehrání (počet)
1 osoba	8.49	290 917	8.70	9 413 305
2 osoby	24.36	834 649	22.60	24 441 549
3 osoby	24.41	836 656	23.59	25 514 155
4 osoby	29.29	1 003 863	30.36	32 843 899
5 osob	9.19	314 910	9.86	10 664 813
6 a více osob	4.26	146 001	4.89	5 291 810

Zdroj: NetMonitor – SPIR – Gemius & Mediaresearch, Srpen 2014

**Graf 5: Počet osob v domácnosti dle RU(%)**



Zdroj: NetMonitor – SPIR – Gemius & Mediaresearch, Srpen 2014

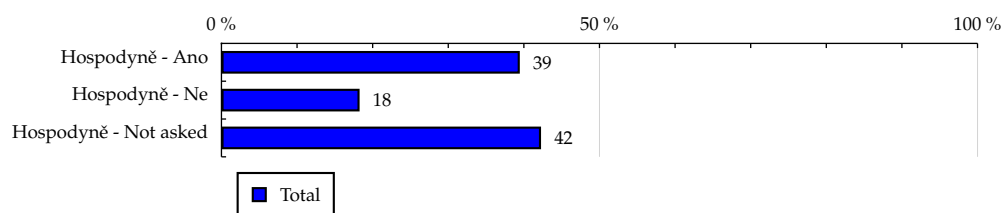
# TOTAL

**Tabulka 6: Hospodyně**

	TOTAL			
	RU (%)	RU (počet)	Zahájená přehrání (%)	Zahájená přehrání (počet)
Hospodyně - Ano	39.46	1 352 292	38.48	41 629 021
Hospodyně - Ne	18.27	626 086	19.73	21 337 838
Hospodyně - Not asked	42.27	1 448 622	41.79	45 202 672

Zdroj: NetMonitor – SPIR – Gemius & Mediaresearch, Srpen 2014

**Graf 6: Hospodyně dle RU(%)**



Zdroj: NetMonitor – SPIR – Gemius & Mediaresearch, Srpen 2014

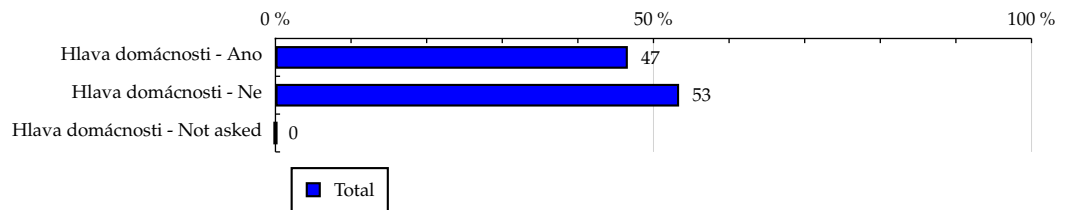
# TOTAL

**Tabulka 7: Hlava domácnosti**

	TOTAL			
	RU (%)	RU (počet)	Zahájená přehrání (%)	Zahájená přehrání (počet)
Hlava domácnosti - Ano	46.61	1 597 254	44.97	48 646 176
Hlava domácnosti - Ne	53.39	1 829 745	55.03	59 523 354
Hlava domácnosti - Not asked	0.00	0	0.00	0

Zdroj: NetMonitor – SPIR – Gemius & Mediaresearch, Srpen 2014

**Graf 7: Hlava domácnosti dle RU(%)**



Zdroj: NetMonitor – SPIR – Gemius & Mediaresearch, Srpen 2014



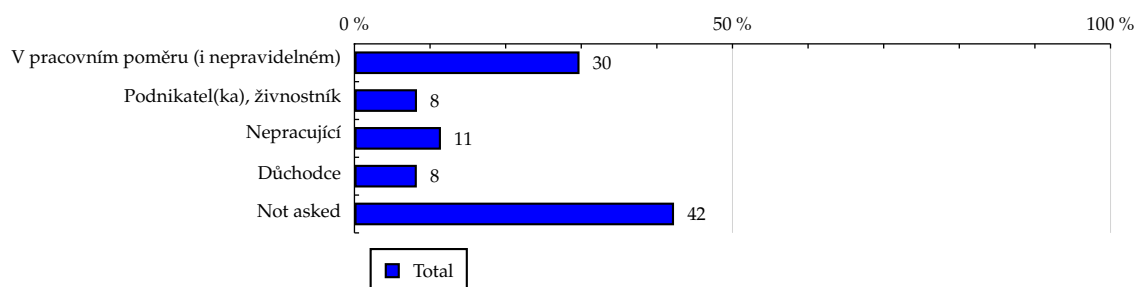
# TOTAL

**Tabulka 8: Ekonomická aktivita**

	TOTAL			
	RU (%)	RU (počet)	Zahájená přehrání (%)	Zahájená přehrání (počet)
V pracovním poměru (i nepravidelném)	29.77	1 020 128	31.90	34 509 077
Podnikatel(ka), živnostník	8.27	283 432	6.62	7 163 394
Nepracující	11.44	391 926	12.72	13 756 902
Důchodce	8.25	282 890	6.97	7 537 485
Not asked	42.27	1 448 622	41.79	45 202 672

Zdroj: NetMonitor – SPIR – Gemius & Mediaresearch, Srpen 2014

**Graf 8: Ekonomická aktivita dle RU(%)**



Zdroj: NetMonitor – SPIR – Gemius & Mediaresearch, Srpen 2014

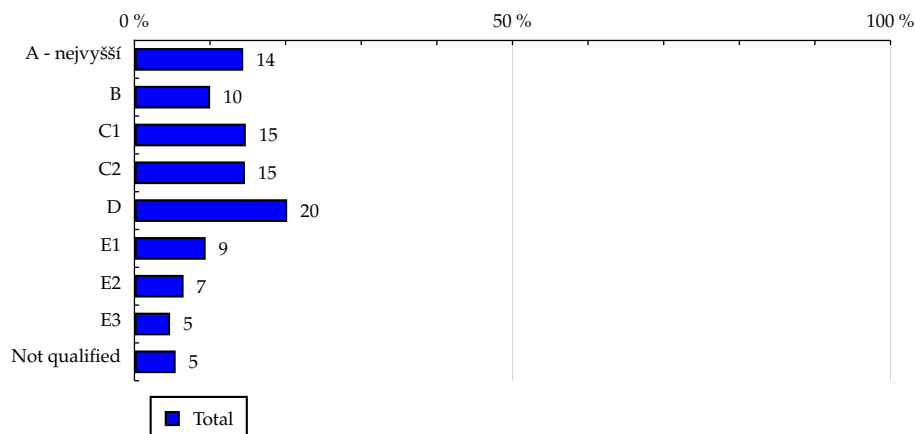
# TOTAL

Tabulka 9: ABCDE národní socioekonomická klasifikace

	TOTAL			
	RU (%)	RU (počet)	Zahájená přehrání (%)	Zahájená přehrání (počet)
A - nejvyšší	14.38	492 756	13.75	14 878 092
B	10.01	343 045	8.95	9 678 609
C1	14.73	504 810	15.29	16 543 521
C2	14.61	500 703	16.62	17 972 688
D	20.20	692 152	20.15	21 793 312
E1	9.42	322 914	9.66	10 445 215
E2	6.50	222 623	5.47	5 918 015
E3	4.71	161 303	6.00	6 490 569
Not qualified	5.45	186 688	4.11	4 449 511

Zdroj: NetMonitor – SPIR – Gemius & Mediaresearch, Srpen 2014

Graf 9: ABCDE národní socioekonomická klasifikace dle RU(%)



Zdroj: NetMonitor – SPIR – Gemius & Mediaresearch, Srpen 2014

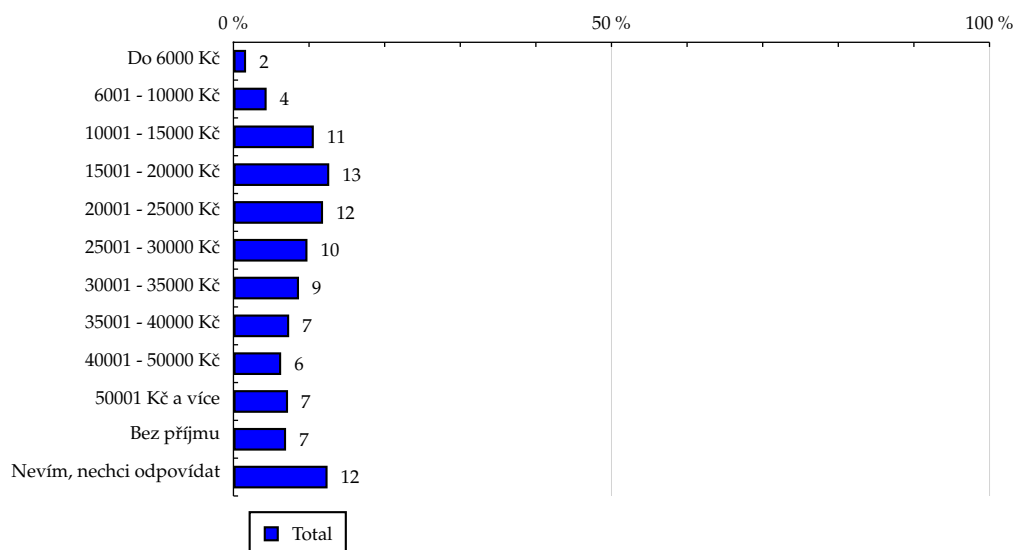
# TOTAL

Tabulka 10: Čistý příjem domácnosti

	TOTAL			
	RU (%)	RU (počet)	Zahájená přehrání (%)	Zahájená přehrání (počet)
Do 6000 Kč	1.67	57 255	1.61	1 746 428
6001 - 10000 Kč	4.39	150 556	4.84	5 231 063
10001 - 15000 Kč	10.63	364 220	9.42	10 194 723
15001 - 20000 Kč	12.67	434 323	14.39	15 564 329
20001 - 25000 Kč	11.85	406 206	12.18	13 174 894
25001 - 30000 Kč	9.79	335 606	11.66	12 613 615
30001 - 35000 Kč	8.67	297 238	7.88	8 518 364
35001 - 40000 Kč	7.37	252 693	6.74	7 291 397
40001 - 50000 Kč	6.31	216 251	6.15	6 657 618
50001 Kč a více	7.22	247 438	6.34	6 853 506
Bez příjmu	6.96	238 498	6.57	7 107 353
Nevím, nechci odpovídat	12.45	426 712	12.22	13 216 242

Zdroj: NetMonitor – SPIR – Gemius & Mediaresearch, Srpen 2014

Graf 10: Čistý příjem domácnosti dle RU(%)



Zdroj: NetMonitor – SPIR – Gemius & Mediaresearch, Srpen 2014

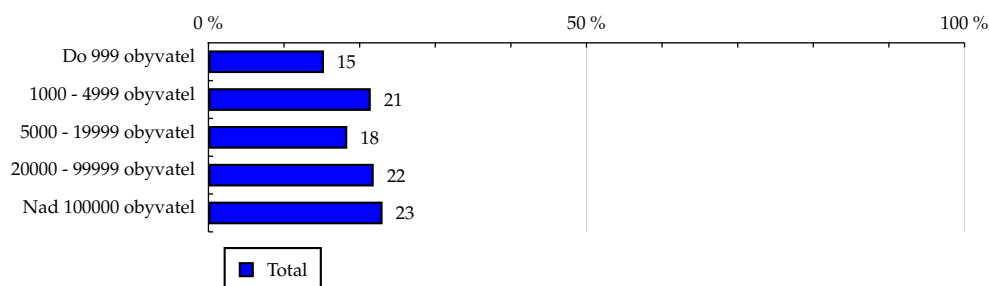
# TOTAL

**Tabulka 11: Velikost místa bydliště**

	TOTAL			
	RU (%)	RU (počet)	Zahájená přehrání (%)	Zahájená přehrání (počet)
Do 999 obyvatel	15.28	523 711	15.53	16 795 888
1000 - 4999 obyvatel	21.47	735 784	20.30	21 959 431
5000 - 19999 obyvatel	18.36	629 044	20.51	22 186 443
20000 - 99999 obyvatel	21.86	749 063	20.94	22 645 422
Nad 100000 obyvatel	23.03	789 396	22.73	24 582 347

Zdroj: NetMonitor – SPIR – Gemius & Mediaresearch, Srpen 2014

**Graf 11: Velikost místa bydliště dle RU(%)**



Zdroj: NetMonitor – SPIR – Gemius & Mediaresearch, Srpen 2014

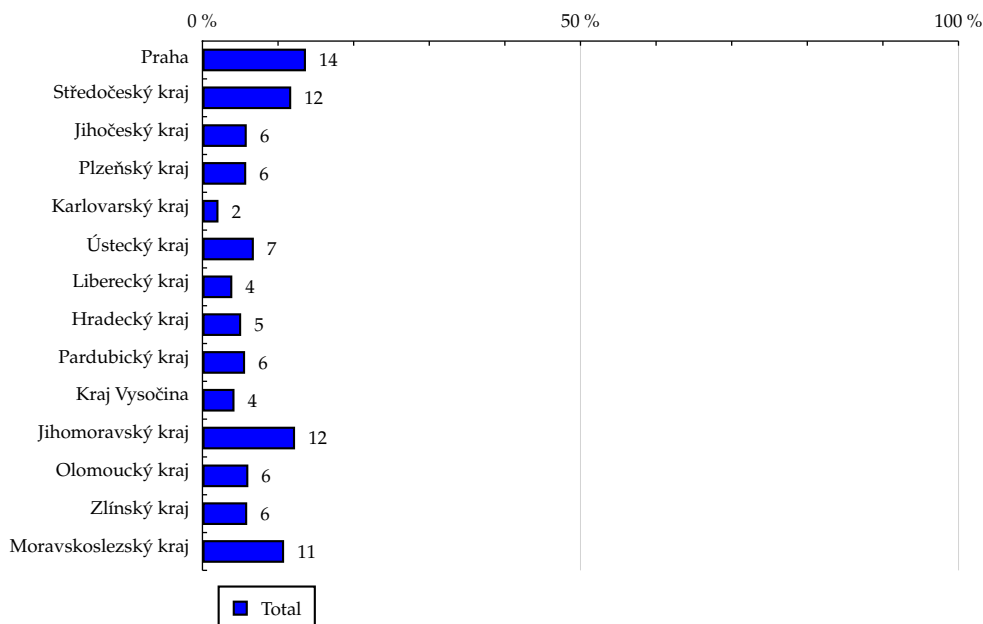
# TOTAL

Tabulka 12: Kraj

	TOTAL			
	RU (%)	RU (počet)	Zahájená přehrání (%)	Zahájená přehrání (počet)
Praha	13.69	469 295	13.67	14 787 453
Středočeský kraj	11.74	402 213	11.17	12 083 892
Jihočeský kraj	5.86	200 940	5.20	5 629 437
Plzeňský kraj	5.79	198 547	4.79	5 177 708
Karlovarský kraj	2.12	72 508	1.55	1 677 721
Ústecký kraj	6.80	233 112	9.22	9 969 806
Liberecký kraj	3.95	135 263	2.98	3 219 389
Hradecký kraj	5.12	175 440	4.06	4 391 016
Pardubický kraj	5.64	193 383	5.01	5 423 439
Kraj Vysočina	4.24	145 291	4.58	4 958 710
Jihomoravský kraj	12.25	419 764	12.93	13 982 564
Olomoucký kraj	6.07	208 144	5.66	6 121 492
Zlínský kraj	5.92	203 038	7.09	7 667 147
Moravskoslezský kraj	10.80	370 056	12.09	13 079 756

Zdroj: NetMonitor – SPIR – Gemius & Mediaresearch, Srpen 2014

Graf 12: Kraj dle RU(%)

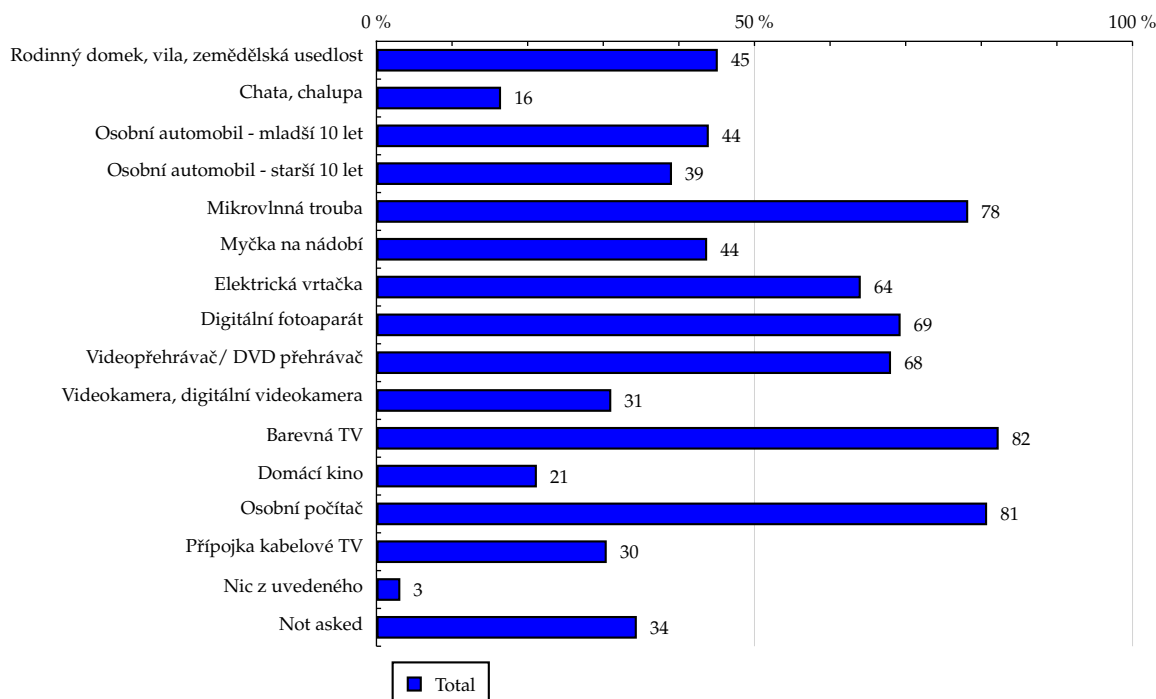


Zdroj: NetMonitor – SPIR – Gemius & Mediaresearch, Srpen 2014

**Tabulka 13: Vybavenost**

	TOTAL			
	RU (%)	RU (počet)	Zahájená přehrání (%)	Zahájená přehrání (počet)
Rodinný domek, vila, zemědělská usedlost	45.15	1 547 187	47.24	51 098 599
Chata, chalupa	16.48	564 784	16.27	17 602 335
Osobní automobil - mladší 10 let	43.96	1 506 347	45.73	49 468 840
Osobní automobil - starší 10 let	39.09	1 339 733	39.61	42 849 838
Mikrovlnná trouba	78.27	2 682 281	79.49	85 982 176
Myčka na nádobí	43.74	1 499 108	44.57	48 206 842
Elektrická vrtačka	64.06	2 195 433	68.50	74 092 387
Digitální fotoaparát	69.33	2 375 971	70.91	76 704 001
Videopřehrávač/ DVD přehrávač	68.06	2 332 502	71.67	77 525 570
Videokamera, digitální videokamera	31.06	1 064 281	34.86	37 704 587
Barevná TV	82.30	2 820 404	83.45	90 271 994
Domácí kino	21.22	727 273	21.21	22 937 681
Osobní počítač	80.77	2 768 158	82.29	89 017 716
Přípojka kabelové TV	30.46	1 043 977	32.13	34 755 603
Nic z uvedeného	3.16	108 122	2.11	2 286 897
Not asked	34.44	1 180 429	33.44	36 170 661

Zdroj: NetMonitor – SPIR – Gemius & Mediaresearch, Srpen 2014

**Graf 13: Vybavenost dle RU(%)**


Zdroj: NetMonitor – SPIR – Gemius & Mediaresearch, Srpen 2014

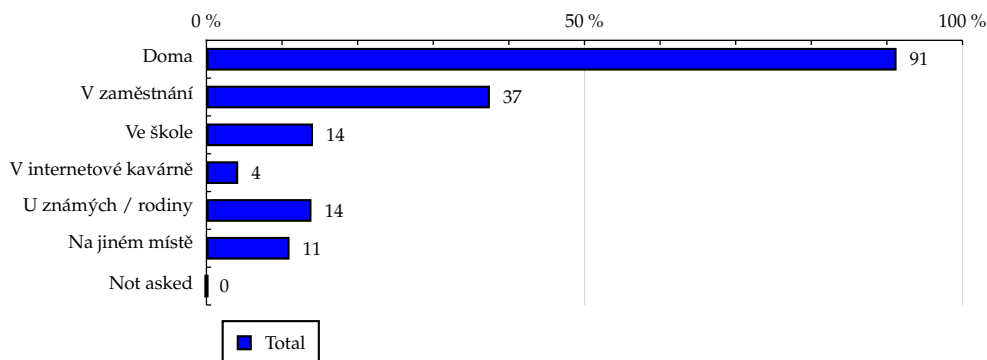
# TOTAL

**Tabulka 14: Všechna místa používání internetu**

	TOTAL			
	RU (%)	RU (počet)	Zahájená přehráni (%)	Zahájená přehráni (počet)
Doma	91.28	3 128 315	92.27	99 806 504
V zaměstnání	37.49	1 284 637	37.26	40 305 510
Ve škole	14.09	482 719	14.37	15 541 966
V internetové kavárně	4.20	144 079	3.64	3 938 615
U známých / rodiny	13.89	475 927	15.26	16 507 131
Na jiném místě	10.99	376 786	9.63	10 420 263
Not asked	0.00	0	0.00	0

Zdroj: NetMonitor – SPIR – Gemius & Mediaresearch, Srpen 2014

**Graf 14: Všechna místa používání internetu dle RU(%)**



Zdroj: NetMonitor – SPIR – Gemius & Mediaresearch, Srpen 2014

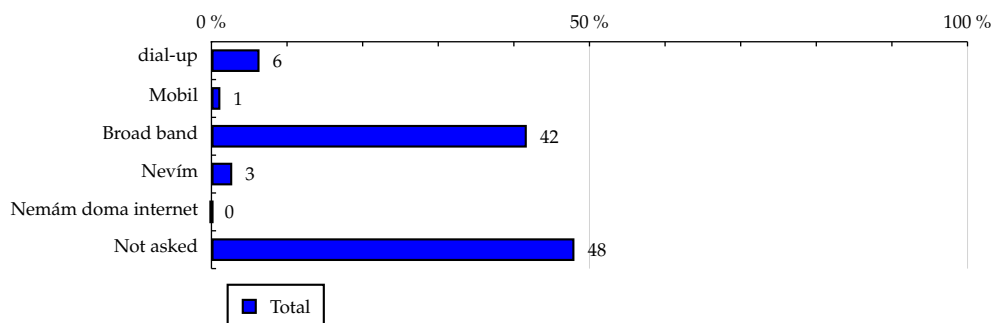
TOTAL

Tabulka 15: Způsob připojení doma

	TOTAL			
	RU (%)	RU (počet)	Zahájená přehrání (%)	Zahájená přehrání (počet)
dial-up	6.36	217 851	6.17	6 678 436
Mobil	1.18	40 283	1.09	1 174 966
Broad band	41.71	1 429 353	43.37	46 910 905
Nevím	2.75	94 346	2.36	2 557 346
Nemám doma internet	0.00	0	0.00	0
Not asked	48.01	1 645 165	47.01	50 847 877

Zdroj: NetMonitor – SPIR – Gemius & Mediaresearch, Srpen 2014

Graf 15: Způsob připojení doma dle RU(%)



Zdroj: NetMonitor – SPIR – Gemius & Mediaresearch, Srpen 2014



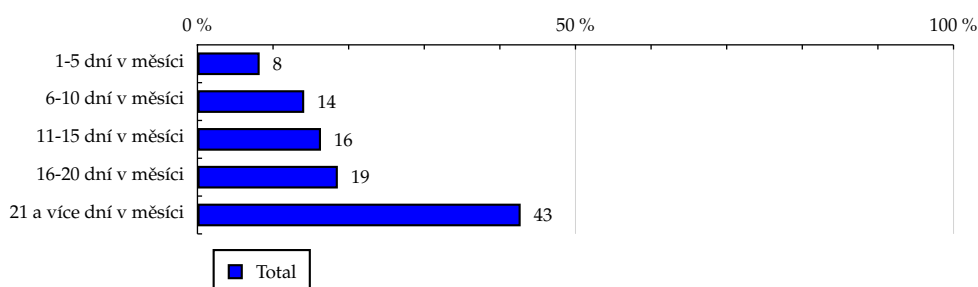
## TOTAL

Tabulka 16: Měřená četnost užívání internetu (NetMonitor)

	TOTAL			
	RU (%)	RU (počet)	Zahájená přehrání (%)	Zahájená přehrání (počet)
1-5 dní v měsíci	8.23	282 096	1.47	1 593 175
6-10 dní v měsíci	14.12	483 728	4.44	4 803 421
11-15 dní v měsíci	16.34	559 819	9.19	9 938 182
16-20 dní v měsíci	18.57	636 236	15.75	17 037 831
21 a více dní v měsíci	42.75	1 465 119	69.15	74 796 921

Zdroj: NetMonitor – SPIR – Gemius & Mediaresearch, Srpen 2014

Graf 16: Měřená četnost užívání internetu (NetMonitor) dle RU(%)



Zdroj: NetMonitor – SPIR – Gemius & Mediaresearch, Srpen 2014

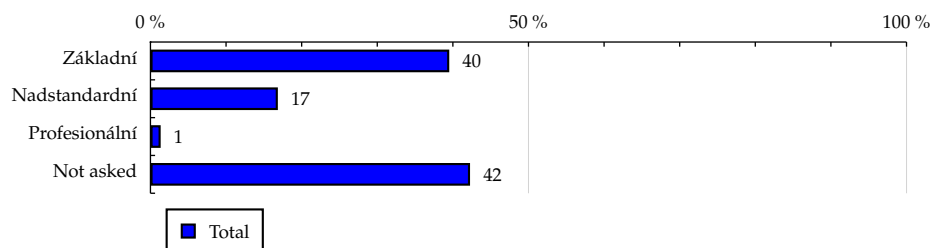
# TOTAL

Tabulka 17: IT znalosti

	TOTAL			
	RU (%)	RU (počet)	Zahájená přehrání (%)	Zahájená přehrání (počet)
Základní	39.52	1 354 470	39.32	42 529 308
Nadstandardní	16.85	577 571	16.58	17 931 321
Profesionální	1.35	46 335	2.32	2 506 229
Not asked	42.27	1 448 622	41.79	45 202 672

Zdroj: NetMonitor – SPIR – Gemius & Mediaresearch, Srpen 2014

Graf 17: IT znalosti dle RU(%)



Zdroj: NetMonitor – SPIR – Gemius & Mediaresearch, Srpen 2014

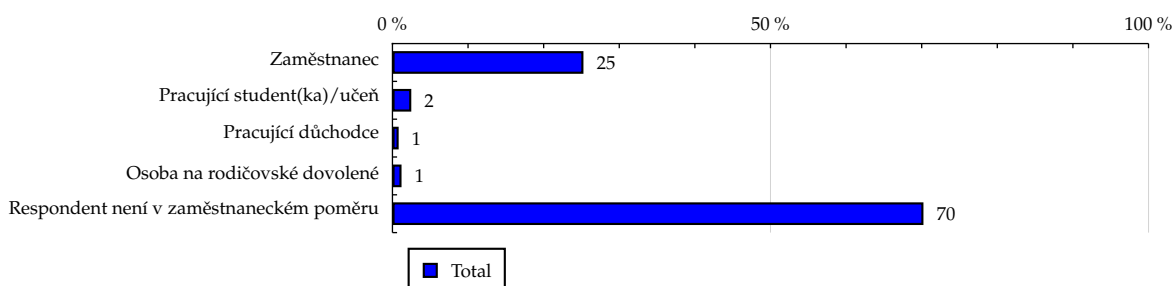
# TOTAL

Tabulka 18: Ekonomicky aktivní jako

	TOTAL			
	RU (%)	RU (počet)	Zahájená přehrání (%)	Zahájená přehrání (počet)
Zaměstnanec	25.26	865 669	27.84	30 114 157
Pracující student(ka)/učeň	2.49	85 466	2.67	2 889 440
Pracující důchodce	0.82	27 987	0.47	508 736
Osoba na rodičovské dovolené	1.20	41 005	0.92	996 744
Respondent není v zaměstnaneckém poměru	70.23	2 406 872	68.10	73 660 453

Zdroj: NetMonitor – SPIR – Gemius & Mediaresearch, Srpen 2014

Graf 18: Ekonomicky aktivní jako dle RU(%)



Zdroj: NetMonitor – SPIR – Gemius & Mediaresearch, Srpen 2014

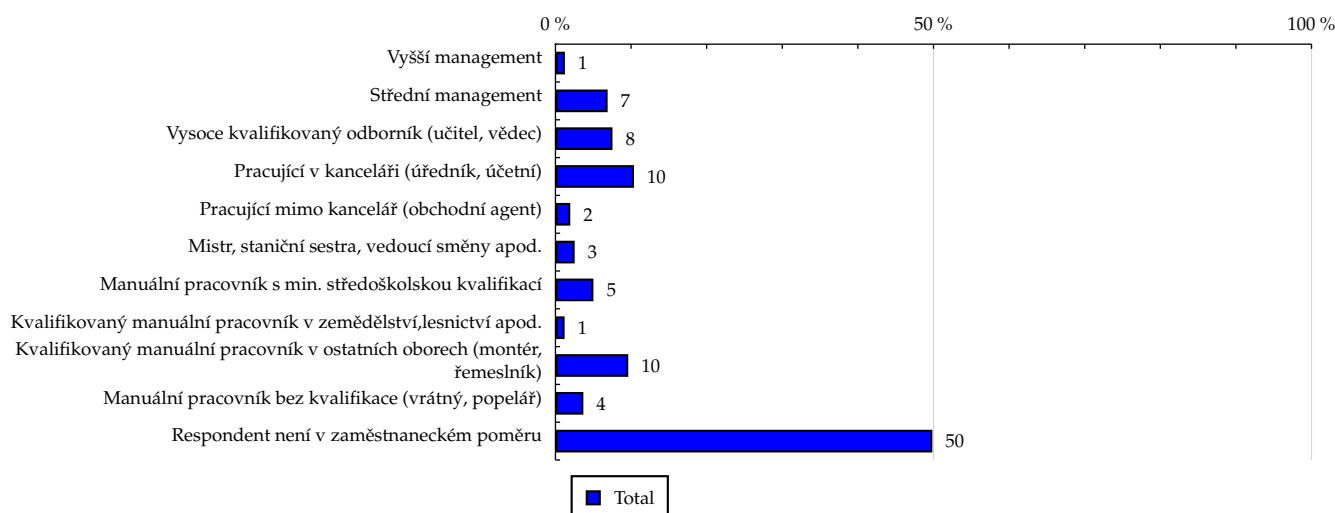
# TOTAL

**Tabulka 19: Charakteristika zaměstnání**

	TOTAL			
	RU (%)	RU (počet)	Zahájená přehrání (%)	Zahájená přehrání (počet)
Vyšší management	1.25	43 003	2.99	3 235 310
Střední management	6.90	236 581	6.30	6 817 522
Vysoce kvalifikovaný odborník (učitel, vědec)	7.54	258 298	7.98	8 627 820
Pracující v kanceláři (úředník, účetní)	10.39	356 183	8.25	8 926 779
Pracující mimo kancelář (obchodní agent)	1.96	67 158	1.91	2 065 219
Mistr, staniční sestra, vedoucí směny apod.	2.54	87 147	2.17	2 348 087
Manuální pracovník s min. středoškolskou kvalifikací	5.02	172 151	5.47	5 912 012
Kvalifikovaný manuální pracovník v zemědělství, lesnictví apod.	1.21	41 625	0.77	837 271
Kvalifikovaný manuální pracovník v ostatních oborech (montér, řemeslník)	9.63	329 885	10.75	11 628 363
Manuální pracovník bez kvalifikace (vrátný, popelář)	3.69	126 625	4.09	4 419 302
Respondent není v zaměstnaneckém poměru	49.85	1 708 340	49.32	53 351 846

Zdroj: NetMonitor – SPIR – Gemius & Mediaresearch, Srpen 2014

**Graf 19: Charakteristika zaměstnání dle RU(%)**



Zdroj: NetMonitor – SPIR – Gemius & Mediaresearch, Srpen 2014

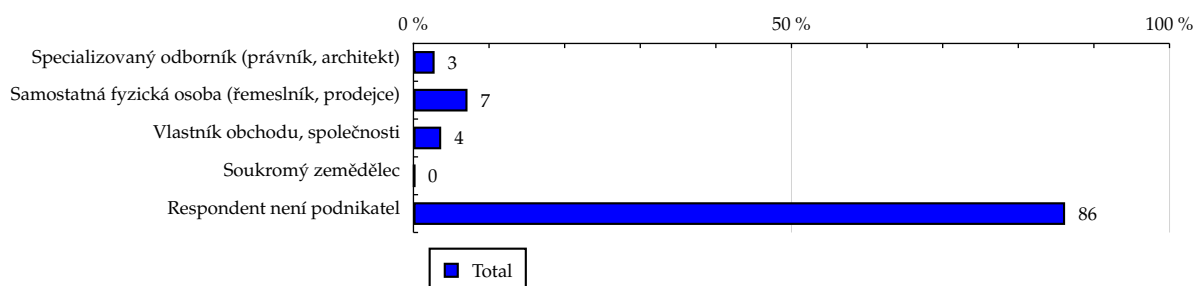
# TOTAL

Tabulka 20: Podnikatelská činnost

	TOTAL			
	RU (%)	RU (počet)	Zahájená přehrání (%)	Zahájená přehrání (počet)
Specializovaný odborník (právník, architekt)	2.80	96 109	2.00	2 161 842
Samostatná fyzická osoba (řemeslník, prodejce)	7.15	244 880	7.13	7 711 553
Vlastník obchodu, společnosti	3.67	125 662	4.53	4 900 120
Soukromý zemědělec	0.19	6 612	0.27	295 326
Respondent není podnikatel	86.19	2 953 735	86.07	93 100 689

Zdroj: NetMonitor – SPIR – Gemius & Mediaresearch, Srpen 2014

Graf 20: Podnikatelská činnost dle RU(%)



Zdroj: NetMonitor – SPIR – Gemius & Mediaresearch, Srpen 2014

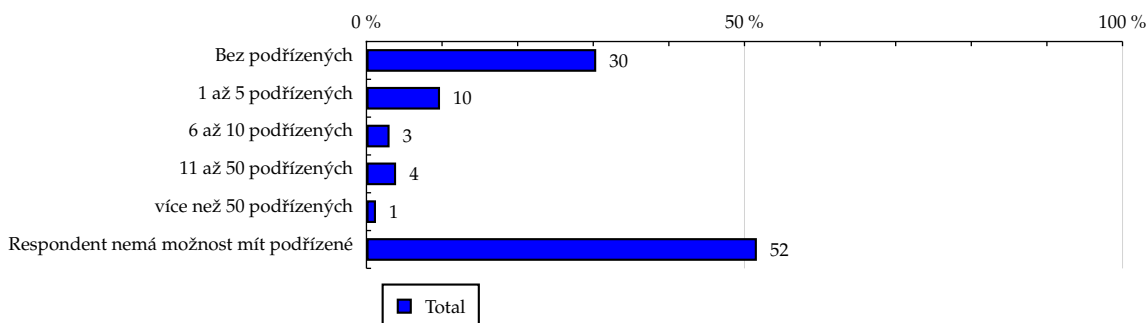
# TOTAL

**Tabulka 21: Počet podřízených**

	TOTAL			
	RU (%)	RU (počet)	Zahájená přehrání (%)	Zahájená přehrání (počet)
Bez podřízených	30.39	1 041 512	30.41	32 895 889
1 až 5 podřízených	9.73	333 325	8.80	9 516 724
6 až 10 podřízených	3.06	104 853	2.93	3 167 527
11 až 50 podřízených	3.92	134 376	5.61	6 066 735
více než 50 podřízených	1.26	43 289	0.56	602 805
Respondent nemá možnost mít podřízené	51.64	1 769 642	51.70	55 919 850

Zdroj: NetMonitor – SPIR – Gemius & Mediaresearch, Srpen 2014

**Graf 21: Počet podřízených dle RU(%)**



Zdroj: NetMonitor – SPIR – Gemius & Mediaresearch, Srpen 2014

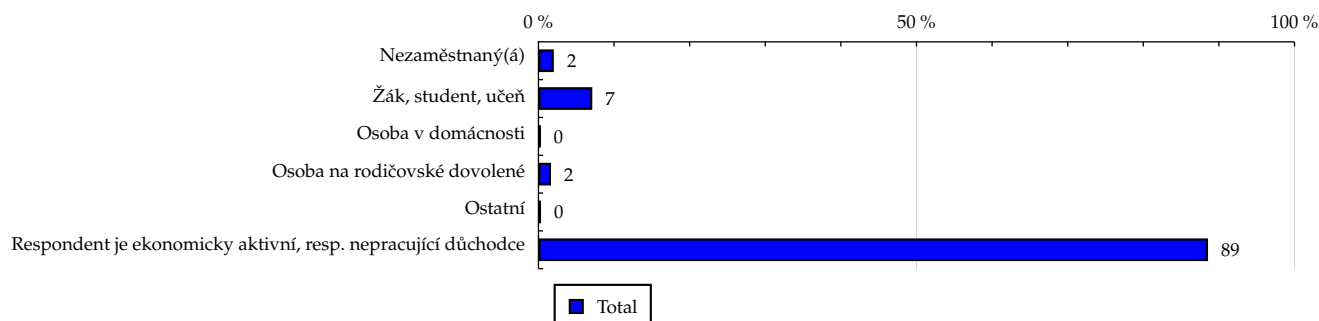
# TOTAL

Tabulka 22: Ekonomicky neaktivní jako

	TOTAL			
	RU (%)	RU (počet)	Zahájená přehrání (%)	Zahájená přehrání (počet)
Nezaměstnaný(á)	2.03	69 721	1.95	2 107 285
Žák, student, učeň	7.12	243 967	8.63	9 333 771
Osoba v domácnosti	0.28	9 530	0.19	210 120
Osoba na rodičovské dovolené	1.66	56 917	1.71	1 845 365
Ostatní	0.34	11 789	0.24	260 362
Respondent je ekonomicky aktivní, resp. nepracující důchodce	88.56	3 035 073	87.28	94 412 628

Zdroj: NetMonitor – SPIR – Gemius & Mediaresearch, Srpen 2014

Graf 22: Ekonomicky neaktivní jako dle RU(%)



Zdroj: NetMonitor – SPIR – Gemius & Mediaresearch, Srpen 2014

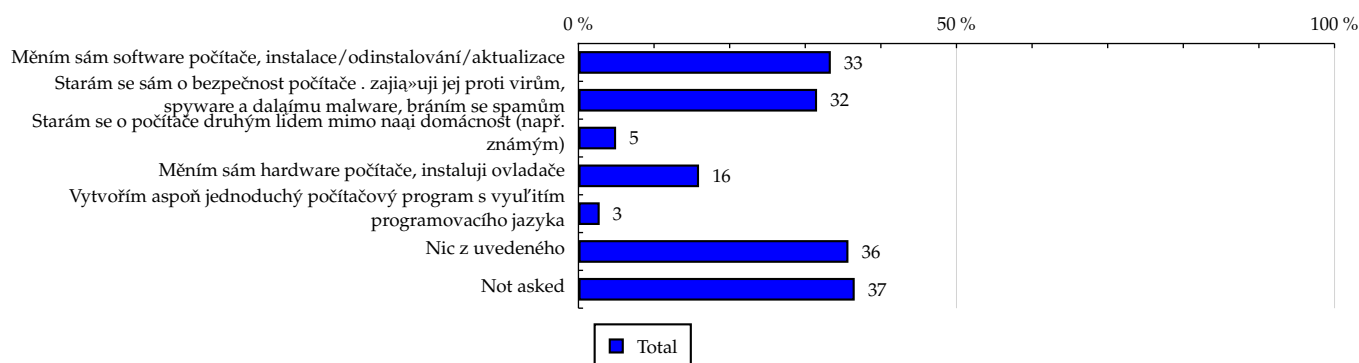
# TOTAL

**Tabulka 23: Činnost respondenta na počítači**

	TOTAL			
	RU (%)	RU (počet)	Zahájená přehrání (%)	Zahájená přehrání (počet)
Měním sám software počítače, instalace/odinstalování/aktualizace	33.38	1 143 918	36.39	39 364 046
Starám se sám o bezpečnost počítače . zajímá»uji jej proti virům, spyware a daláímu malware, bráním se spamům	31.56	1 081 726	36.11	39 064 436
Starám se o počítače druhým lidem mimo naši domácnost (např. známým)	4.98	170 680	5.70	6 169 510
Měním sám hardware počítače, instaluji ovladače	15.95	546 633	18.96	20 508 014
Vytvořím aspoň jednoduchý počítačový program s využitím programovacího jazyka	2.81	96 237	3.64	3 939 847
Nic z uvedeného	35.71	1 223 696	35.81	38 739 107
Not asked	36.54	1 252 198	32.56	35 219 251

Zdroj: NetMonitor – SPIR – Gemius & Mediaresearch, Srpen 2014

**Graf 23: Činnost respondenta na počítači dle RU(%)**



Zdroj: NetMonitor – SPIR – Gemius & Mediaresearch, Srpen 2014



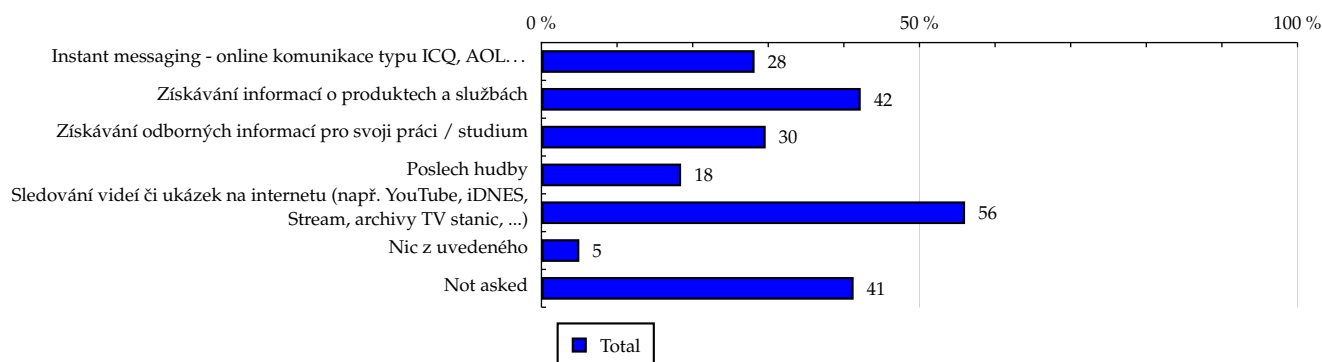
# TOTAL

**Tabulka 24: Pravidelné aktivity na internetu**

	TOTAL			
	RU (%)	RU (počet)	Zahájená přehrání (%)	Zahájená přehrání (počet)
Instant messaging - online komunikace typu ICQ, AOL...	28.19	965 987	29.46	31 862 938
Získávání informací o produktech a službách	42.23	1 447 308	43.87	47 458 275
Získávání odborných informací pro svoji práci / studium	29.66	1 016 380	32.72	35 396 905
Poslech hudby	18.47	633 029	20.82	22 521 152
Sledování videí či ukázek na internetu (např. YouTube, iDNES, Stream, archivy TV stanic, ...)	56.03	1 920 018	62.98	68 130 053
Nic z uvedeného	5.01	171 728	4.08	4 412 283
Not asked	41.29	1 415 099	40.27	43 555 479

Zdroj: NetMonitor – SPIR – Gemius & Mediaresearch, Srpen 2014

**Graf 24: Pravidelné aktivity na internetu dle RU(%)**



Zdroj: NetMonitor – SPIR – Gemius & Mediaresearch, Srpen 2014

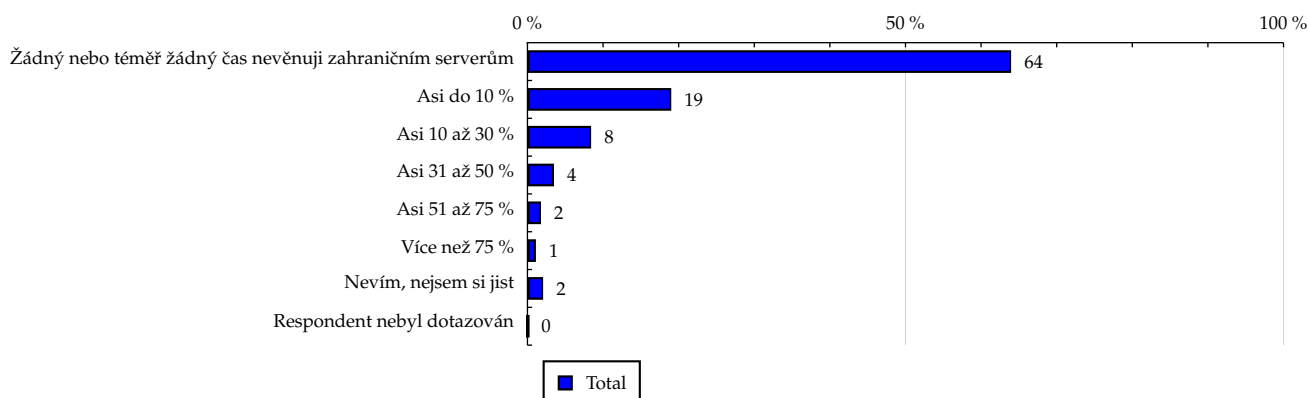
## TOTAL

Tabulka 25: Čas trávený na zahraničních serverech v cizích jazycích vyjma slovenštiny

	TOTAL			
	RU (%)	RU (počet)	Zahájená přehrání (%)	Zahájená přehrání (počet)
Žádný nebo téměř žádný čas nevěnuji zahraničním serverům	63.97	2 192 221	61.64	66 679 622
Asi do 10 %	19.02	651 932	21.49	23 240 752
Asi 10 až 30 %	8.42	288 713	8.40	9 085 567
Asi 31 až 50 %	3.51	120 421	4.58	4 959 450
Asi 51 až 75 %	1.79	61 469	1.84	1 990 572
Více než 75 %	1.12	38 490	0.46	499 462
Nevím, nejsem si jist	2.07	70 807	1.57	1 702 750
Respondent nebyl dotazován	0.09	2 945	0.01	11 355

Zdroj: NetMonitor – SPIR – Gemius & Mediaresearch, Srpen 2014

Graf 25: Čas trávený na zahraničních serverech v cizích jazycích vyjma slovenštiny dle RU(%)



Zdroj: NetMonitor – SPIR – Gemius & Mediaresearch, Srpen 2014

## LEGENDA

Níže uváděný pojem "cílová skupina" (daná cílová skupina, vybraná cílová skupina, vybraná CS) je zde používán ve smyslu cílová skupina uvedená v řádku tabulky (resp. sloupci grafu) daného socio-demografického ukazatele, tj. např. cílová skupina "ženy", "Liberecký kraj", "Důchodce" apod. Cílová skupina Všichni je definována jako Osoby ve věku 10+ let, které alespoň jednou v posledním měsíci navštívily internet.

## MÉDIUM:

**RU(počet)** – počet návštěvníků (reálných uživatelů) vybraného média z příslušné cílové skupiny

**RU(%)** – složení návštěvníků

Informace o profilu návštěvníků vybraného média – v podobě procentuálního rozložení uživatelů internetu (dle Reache) mezi jednotlivé cílové skupiny.

$RU(\%) = RU(\text{počet})(\text{medium})(\text{vybraná CS}) / RU(\text{počet})(\text{medium})(\text{CS všichni}) * 100$

**Reach(%)** – poměr počtu návštěvníků média z příslušné cílové skupiny ku velikosti této cílové skupiny

$Reach(\%)(\text{CS}) = RU(\text{počet})(\text{medium})(\text{CS}) / \text{velikost CS}(\text{počet}) * 100$

**Zahájená přehrání(počet)** – počet zobrazení (page views) generovaných na médiu uživateli z příslušné cílové skupiny

**Zahájená přehrání(%)** – složení zobrazení (page views)

Informace o profilu návštěvníků vybraného média – v podobě procentuálního rozložení uživatelů internetu (dle zobrazení (page views)) mezi jednotlivé cílové skupiny.

$Zahájená\ přehrání(\%) = Zahájená\ přehrání(\text{počet})(\text{medium})(\text{vybraná CS}) / Zahájená\ přehrání(\text{počet})(\text{medium})(\text{CS všichni}) * 100$

**Afinita(%)** – afinita reache

Koeficient vyjadřující vztah návštěvnosti vybraného média k návštěvnosti všech měřených médií.

$Afinita(\%) = Reach(\%)(\text{medium})(\text{vybraná CS}) / Reach(\%)(\text{medium})(\text{CS všichni})$

## TOTAL:

**Total RU(počet)** – počet návštěvníků (reálných uživatelů) všech měřených médií z příslušné cílové skupiny

**Total RU(%)** – složení návštěvníků, tj. informace o profilu Reache celkem pro všechna měřená média

Informace o profilu návštěvníků všech měřených médií – v podobě procentuálního rozložení uživatelů internetu (dle Reache) mezi jednotlivé cílové skupiny.

$RU(\%) = RU(\text{počet})(\text{všechna média})(\text{vybraná CS}) / RU(\text{počet})(\text{všechna média})(\text{CS všichni}) * 100$

**Total Zahájená přehrání(počet)** – počet zobrazení (page views) generovaných na všech měřených médiích uživateli z příslušné cílové skupiny

**Total Zahájená přehrání(%)** – složení zobrazení, tj. informace o profilu zobrazení (page views) celkem pro všechna měřená média

Informace o profilu návštěvníků všech měřených médií – v podobě procentuálního rozložení uživatelů internetu (dle zobrazení (page views)) mezi jednotlivé cílové skupiny.

$Zahájená\ přehrání(\%) = Zahájená\ přehrání(\text{počet})(\text{všechna média})(\text{vybraná CS}) / Zahájená\ přehrání(\text{počet})(\text{všechna média})(\text{CS všichni}) * 100$

## Otázka IT znalosti

**Základní** – osoby, které deklarují základní znalosti práce s počítačem a internetem. (např. psaní základních textů, ukládání souborů, elektronická pošta, prohlížení www stránek apod.)

**Nadstandardní** – osoby, které deklarují užívání počítače a internetu na nadstandardní úrovni. (např. využívání matematických funkcí v tabulkovém procesoru, tvorba grafických prezentací, práce s vyhledávači, databáze na uživatelské úrovni apod.)

**Profesionální** – osoby, které se profesionálně věnují IT, technologiím apod. (např. programátorská nebo administrátorská činnost)

## ABCDE klasifikace

ABCDE klasifikace umožňuje posuzování sociálního a ekonomického postavení jednotlivců ve společnosti. Obvykle je počítána pro přednostu domácnosti (hlavu domácnosti), vzhledem ke specifiku internetového dotazování byla přijata metoda přímého výpočtu přímo pro jednotlivé respondenty. Na aktualizaci ABCDE klasifikace pracovala v posledním roce metodická komise se zástupci výzkumných agentur, reklamních agentur a odborné veřejnosti. Výsledkem je navržení škály A,B,C1,C2,D,E1,E2,E3. Tato škála odpovídá mezinárodnímu standardu potvrzeného sdružením ESOMAR a i algoritmus zařazení jednotlivce odpovídá mezinárodním zvyklostem. ABCDE klasifikace rozčleňuje jednotlivce domácnosti do sociálních kategorií na základě ekonomického postavení (ekonomicky aktivní x neaktivní jednotlivce). Pro ekonomicky aktivní potom rozlišuje podnikatele a zaměstnance. Pozice v zaměstnání potom slouží k další diferenciaci (včetně případného počtu podřízených osob pro vedoucí zaměstnance). Pro všechny vzniklé třídy má na závěrečné zařazení vliv vzdělání zkoumané osoby. Pro ekonomicky neaktivní osoby se na základě standardu ESOMAR nepostupuje dle jejich posledního zaměstnání, ale na základě stupně ekonomické síly měřené prostřednictvím vybavenosti domácnosti, vliv vzdělání se projevuje i zde. Vzhledem k tomu, že mezinárodní postup odpovídá evropským stupňům, vychází při jeho použití horší sociální struktura obyvatel ČR než bylo zvykem pro stávající klasifikaci ABCD, nicméně tato struktura umožňuje provádět srovnání v rámci Evropy. Přesto se komise rozhodla, že pro použití v rámci ČR bude použita upravená škála, která zohlední specifika ČR. Tato upravená škála vzniká z evropského standardu posunutím o jednu nebo dvě třídy výše či níže na základě indexu životního minima domácnosti, ve které zkoumaná osoba žije.

A – Skupina s nejvyšším sociálním statusem ve společnosti daným vysoce prestižním zaměstnáním a zároveň nejvyššími příjmy.

B – Skupina s nadprůměrnými příjmy, obvykle vyšší management a skupina vyšších profesionálů s minimálně středoškolským vzděláním.

C1, C2 – Skupina s průměrným životním standardem a průměrnými příjmy. Jde o skupinu např. malých podnikatelů a živnostníků, techniků, úředníků a nižších odborníků.

D – Skupina s průměrným až mírně podprůměrným životním standardem. Patří sem např. skupina kvalifikovaných manuálních pracovníků.

E1, E2, E3 – Skupina charakterizována podprůměrným životním standardem, kde se nacházejí především neaktivní jednotlivci, tzn. nezaměstnaní, důchodci nebo nekvalifikovaní dělníci apod.

### Otázky k ekonomické aktivitě a k zaměstnání:

Tyto otázky (ot.18, 19, 20, 21 a 22) jsou (mimo jiných) použity především ke stanovení ABCDE klasifikace. Na základě odpovědi respondenta na otázku 8 (Ekonomická aktivita) je dále dotazován skupinou specifických otázek. Otázka 8 je tedy použita jako filtr pro kladení dalších otázek. Tedy výše uvedených pět otázek není položeno každému respondentovi. Proto pro možnost tvorby cílových skupin v rámci celé populace je doplněna segmentace jednotlivých odpovědí na tuto otázku o skupinu respondentů, kterým tato příslušná otázka nebyla položena. Tedy například u otázky č. 20 "Podnikatelská činnost" je tato skupina označena "Respondent není podnikatel".