

## SPIR NetMonitor

### Výzkum sociodemografie návštěvníků internetu v České Republice

Název média:

**TOTAL**

Měsíc:

**Srpen 2014**

Základní informace	
Velikost internetové populace ČR	6 564 094
Počet respondentů	
Total (za všechna měřená média)	N = 14 550
RU(počet)	6 413 120
Reach(%)	97.70
PV(počet) (od návštěvníků z ČR)	7 291 585 135
PV(počet) (od všech návštěvníků)	7 871 672 462
GRP (%)	111 082.89

**Zdroj: NetMonitor – SPIR – Gemius & Mediaresearch  
Srpen 2014**

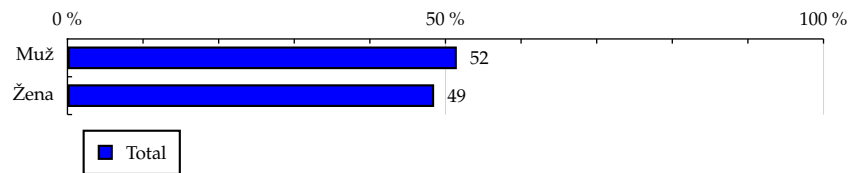
# TOTAL

**Tabulka 1: Pohlaví**

	TOTAL				
	RU (%)	RU (počet)	PV (%)	PV (počet)	TRP (%)
Muž	51.50	3 302 808	51.52	3 756 333 751	111 520.06
Žena	48.50	3 110 311	48.48	3 535 251 384	110 622.13

Zdroj: NetMonitor – SPIR – Gemius & Mediaresearch, Srpen 2014

**Graf 1: Pohlaví dle RU(%)**



Zdroj: NetMonitor – SPIR – Gemius & Mediaresearch, Srpen 2014

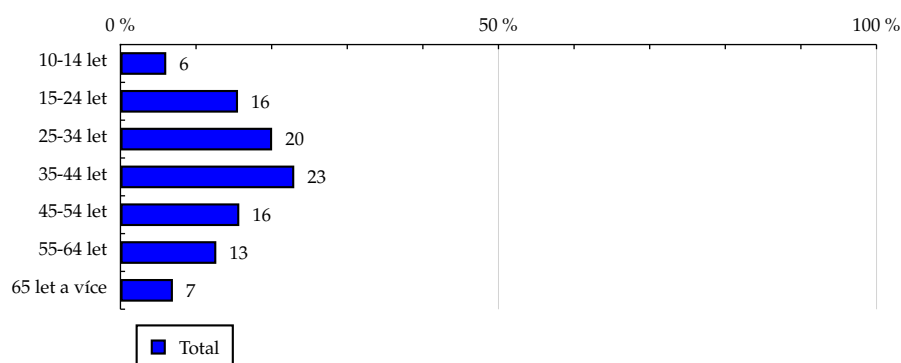
# TOTAL

Tabulka 2: Věk

	TOTAL				
	RU (%)	RU (počet)	PV (%)	PV (počet)	TRP (%)
10-14 let	6.06	388 859	1.88	136 972 995	33 951.29
15-24 let	15.55	996 929	14.96	1 091 083 543	106 296.68
25-34 let	20.06	1 286 320	19.01	1 386 197 077	105 808.98
35-44 let	22.99	1 474 326	23.04	1 680 210 829	111 133.53
45-54 let	15.72	1 008 085	17.75	1 293 970 478	125 909.52
55-64 let	12.68	813 272	15.44	1 126 065 594	136 097.46
65 let a více	6.94	445 325	7.91	577 084 618	126 241.12

Zdroj: NetMonitor – SPIR – Gemius & Mediaresearch, Srpen 2014

Graf 2: Věk dle RU(%)



Zdroj: NetMonitor – SPIR – Gemius & Mediaresearch, Srpen 2014

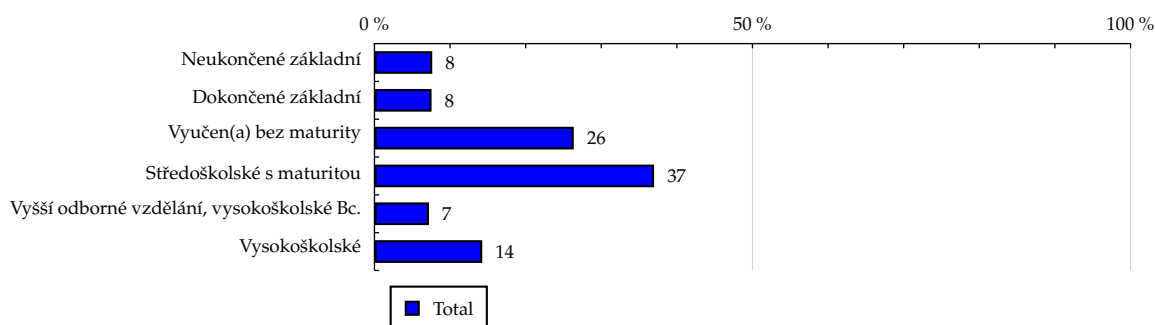
# TOTAL

**Tabulka 3: Nejvyšší dokončené vzdělání**

	TOTAL				
	RU (%)	RU (počet)	PV (%)	PV (počet)	TRP (%)
Neukončené základní	7.64	489 978	3.13	228 096 111	44 738.03
Dokončené základní	7.55	483 917	7.49	546 471 417	110 216.68
Vyučen(a) bez maturity	26.36	1 690 721	31.88	2 324 255 848	133 945.18
Středoškolské s maturitou	36.98	2 371 386	39.07	2 848 795 223	117 530.16
Vyšší odborné vzdělání, vysokoškolské Bc.	7.21	462 604	7.24	528 199 333	112 364.55
Vysokoškolské	14.26	914 511	11.19	815 767 203	87 788.67

Zdroj: NetMonitor – SPIR – Gemius & Mediaresearch, Srpen 2014

**Graf 3: Nejvyšší dokončené vzdělání dle RU(%)**



Zdroj: NetMonitor – SPIR – Gemius & Mediaresearch, Srpen 2014

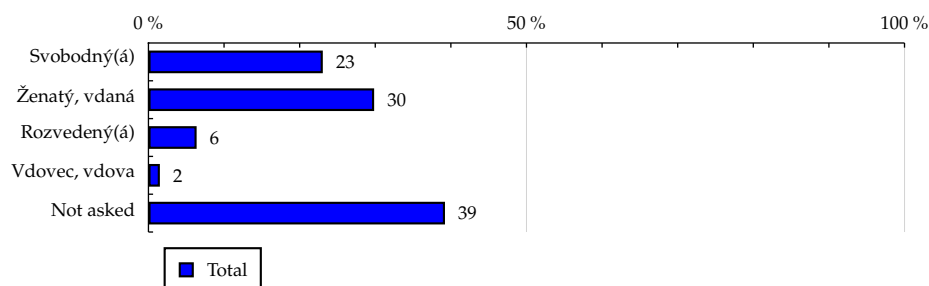
# TOTAL

**Tabulka 4: Rodinný stav**

	TOTAL				
	RU (%)	RU (počet)	PV (%)	PV (počet)	TRP (%)
Svobodný(á)	23.06	1 478 573	21.33	1 555 136 570	91 037.98
Ženatý, vdaná	29.85	1 914 000	30.40	2 216 858 666	113 970.34
Rozvedený(á)	6.37	408 415	6.38	464 962 021	70 665.90
Vdovec, vdova	1.51	97 054	1.20	87 358 098	64 860.10
Not asked	39.22	2 515 076	40.69	2 967 269 780	140 091.97

Zdroj: NetMonitor – SPIR – Gemius & Mediaresearch, Srpen 2014

**Graf 4: Rodinný stav dle RU(%)**



Zdroj: NetMonitor – SPIR – Gemius & Mediaresearch, Srpen 2014

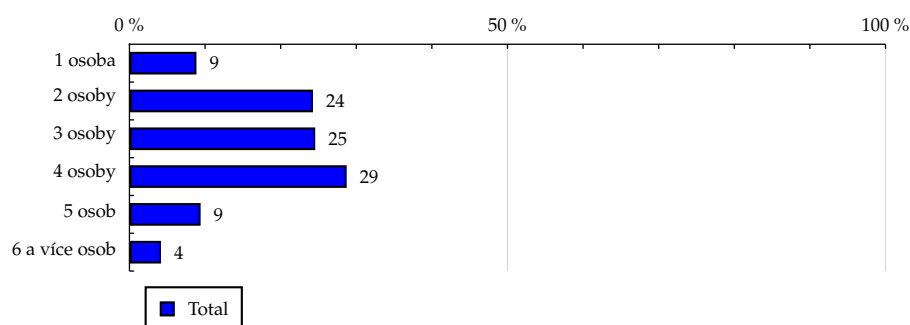
# TOTAL

**Tabulka 5: Počet osob v domácnosti**

	TOTAL				
	RU (%)	RU (počet)	PV (%)	PV (počet)	TRP (%)
1 osoba	8.86	568 104	9.89	721 498 452	84 042.72
2 osoby	24.27	1 556 317	25.04	1 825 644 932	104 177.02
3 osoby	24.57	1 575 686	26.23	1 912 865 723	121 358.53
4 osoby	28.73	1 842 395	25.87	1 886 234 803	114 469.52
5 osob	9.41	603 276	9.05	660 063 466	131 120.10
6 a více osob	4.17	267 338	3.91	285 277 760	126 374.97

Zdroj: NetMonitor – SPIR – Gemius & Mediaresearch, Srpen 2014

**Graf 5: Počet osob v domácnosti dle RU(%)**



Zdroj: NetMonitor – SPIR – Gemius & Mediaresearch, Srpen 2014

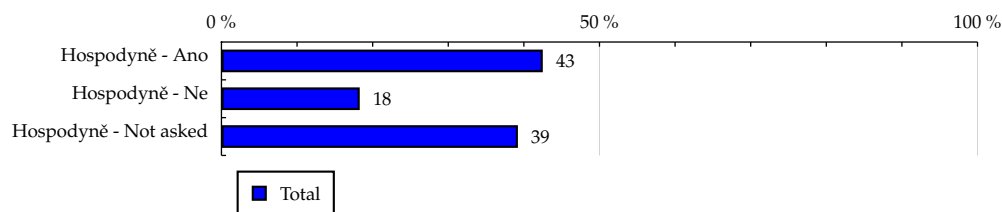
# TOTAL

**Tabulka 6: Hospodyně**

	TOTAL				
	RU (%)	RU (počet)	PV (%)	PV (počet)	TRP (%)
Hospodyně - Ano	42.50	2 725 581	42.57	3 103 887 048	95 633.11
Hospodyně - Ne	18.29	1 172 773	16.74	1 220 530 465	101 604.31
Hospodyně - Not asked	39.21	2 514 765	40.69	2 967 167 623	140 144.81

Zdroj: NetMonitor – SPIR – Gemius & Mediaresearch, Srpen 2014

**Graf 6: Hospodyně dle RU(%)**



Zdroj: NetMonitor – SPIR – Gemius & Mediaresearch, Srpen 2014

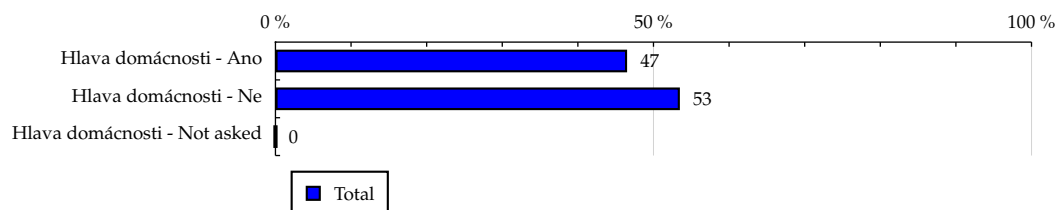
# TOTAL

**Tabulka 7: Hlava domácnosti**

	TOTAL				
	RU (%)	RU (počet)	PV (%)	PV (počet)	TRP (%)
Hlava domácnosti - Ano	46.51	2 982 714	49.20	3 587 305 196	105 876.14
Hlava domácnosti - Ne	53.49	3 430 405	50.80	3 704 279 939	116 637.75
Hlava domácnosti - Not asked	0.00	0	0.00	0	-

Zdroj: NetMonitor – SPIR – Gemius & Mediaresearch, Srpen 2014

**Graf 7: Hlava domácnosti dle RU(%)**



Zdroj: NetMonitor – SPIR – Gemius & Mediaresearch, Srpen 2014



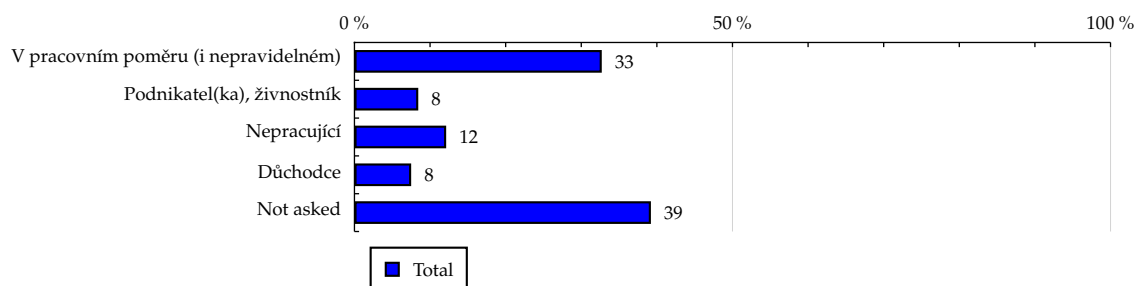
# TOTAL

**Tabulka 8: Ekonomická aktivita**

	TOTAL				
	RU (%)	RU (počet)	PV (%)	PV (počet)	TRP (%)
V pracovním poměru (i nepravidelném)	32.71	2 097 658	32.08	2 338 962 229	88 517.50
Podnikatel(ka), živnostník	8.44	541 557	7.83	570 766 846	83 195.07
Nepracující	12.13	777 895	10.65	776 611 993	108 942.18
Důchodce	7.50	481 243	8.75	638 076 443	157 324.16
Not asked	39.21	2 514 765	40.69	2 967 167 623	140 144.81

Zdroj: NetMonitor – SPIR – Gemius & Mediaresearch, Srpen 2014

**Graf 8: Ekonomická aktivita dle RU(%)**



Zdroj: NetMonitor – SPIR – Gemius & Mediaresearch, Srpen 2014

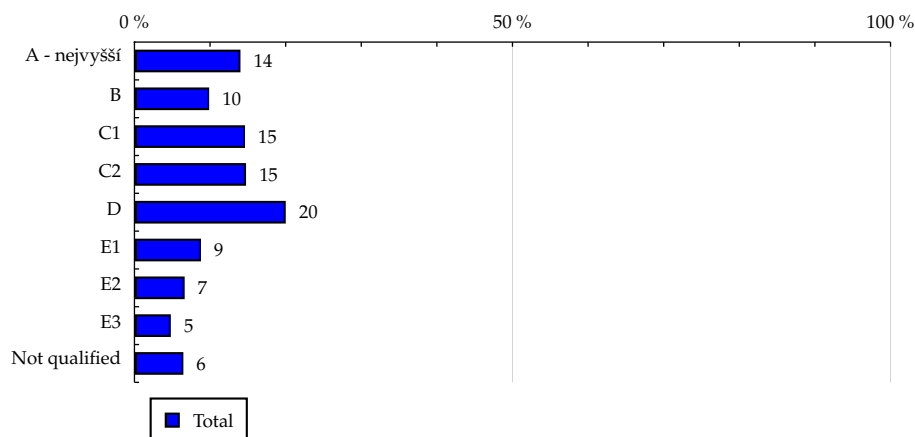
# TOTAL

Tabulka 9: ABCDE národní socioekonomická klasifikace

	TOTAL				
	RU (%)	RU (počet)	PV (%)	PV (počet)	TRP (%)
A - nejvyšší	14.02	898 947	12.49	910 543 053	90 652.87
B	9.88	633 835	10.20	743 968 795	118 363.57
C1	14.62	937 812	14.67	1 069 978 888	110 439.19
C2	14.76	946 298	16.48	1 201 364 756	116 995.02
D	20.01	1 283 123	21.07	1 536 414 818	125 212.17
E1	8.80	564 541	11.14	812 476 714	156 527.94
E2	6.64	425 546	6.43	468 723 481	114 548.55
E3	4.81	308 333	4.70	342 986 900	101 463.89
Not qualified	6.47	414 682	2.81	205 127 731	46 399.79

Zdroj: NetMonitor – SPIR – Gemius & Mediaresearch, Srpen 2014

Graf 9: ABCDE národní socioekonomická klasifikace dle RU(%)



Zdroj: NetMonitor – SPIR – Gemius & Mediaresearch, Srpen 2014

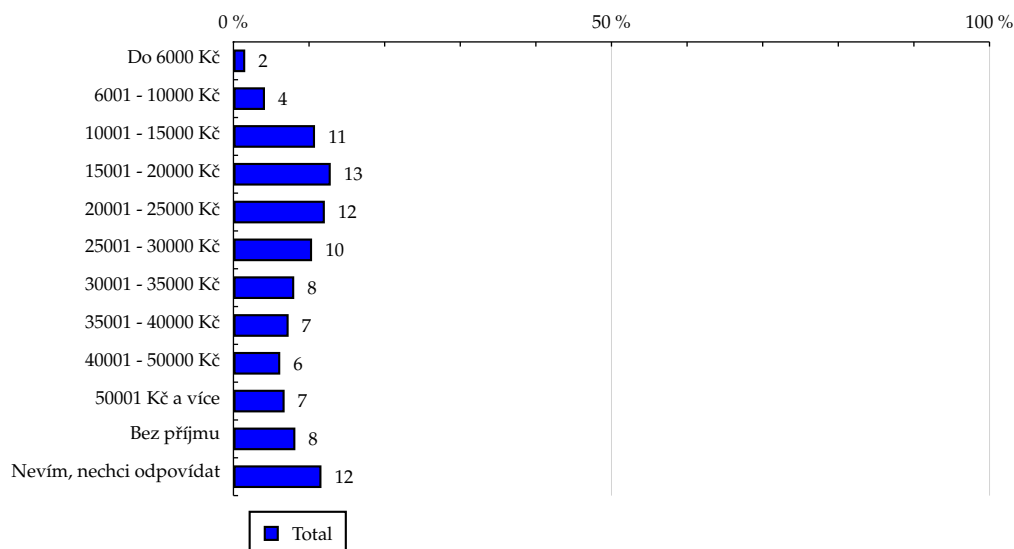
# TOTAL

Tabulka 10: Čistý příjem domácnosti

	TOTAL				
	RU (%)	RU (počet)	PV (%)	PV (počet)	TRP (%)
Do 6000 Kč	1.56	100 083	1.66	121 220 977	128 344.33
6001 - 10000 Kč	4.17	267 379	4.25	309 807 878	136 530.80
10001 - 15000 Kč	10.79	691 729	11.53	840 713 651	121 466.91
15001 - 20000 Kč	12.87	825 154	13.86	1 010 901 818	113 516.08
20001 - 25000 Kč	12.09	775 135	13.47	981 950 091	117 283.82
25001 - 30000 Kč	10.40	666 988	10.25	747 208 489	96 769.95
30001 - 35000 Kč	8.04	515 668	8.57	624 656 054	115 101.09
35001 - 40000 Kč	7.30	468 163	8.00	583 182 259	109 478.70
40001 - 50000 Kč	6.19	396 911	5.66	412 828 771	93 233.43
50001 Kč a více	6.77	434 230	6.51	474 879 963	111 530.24
Bez příjmu	8.19	525 179	3.98	290 534 388	52 531.83
Nevím, nechci odpovídat	11.64	746 496	12.26	893 700 797	161 424.10

Zdroj: NetMonitor – SPIR – Gemius & Mediaresearch, Srpen 2014

Graf 10: Čistý příjem domácnosti dle RU(%)



Zdroj: NetMonitor – SPIR – Gemius & Mediaresearch, Srpen 2014

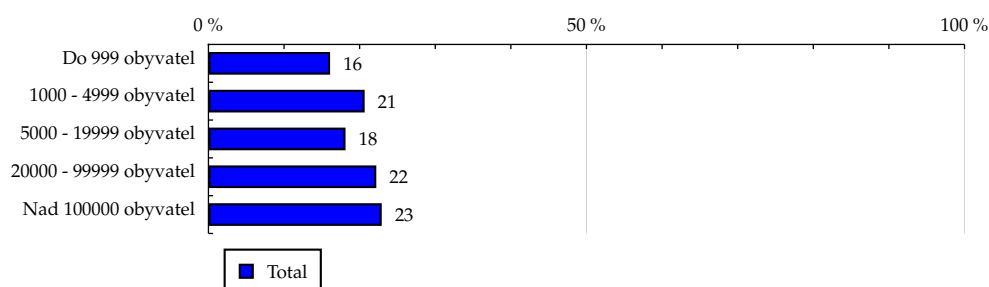
# TOTAL

**Tabulka 11: Velikost místa bydliště**

	TOTAL				
	RU (%)	RU (počet)	PV (%)	PV (počet)	TRP (%)
Do 999 obyvatel	16.09	1 031 815	15.05	1 097 262 132	104 161.92
1000 - 4999 obyvatel	20.66	1 324 696	20.92	1 525 620 163	112 340.37
5000 - 19999 obyvatel	18.13	1 162 888	18.75	1 367 124 335	114 663.31
20000 - 99999 obyvatel	22.20	1 424 004	21.60	1 574 904 859	108 442.41
Nad 100000 obyvatel	22.92	1 469 715	23.68	1 726 673 647	114 497.13

Zdroj: NetMonitor – SPIR – Gemius & Mediaresearch, Srpen 2014

**Graf 11: Velikost místa bydliště dle RU(%)**



Zdroj: NetMonitor – SPIR – Gemius & Mediaresearch, Srpen 2014

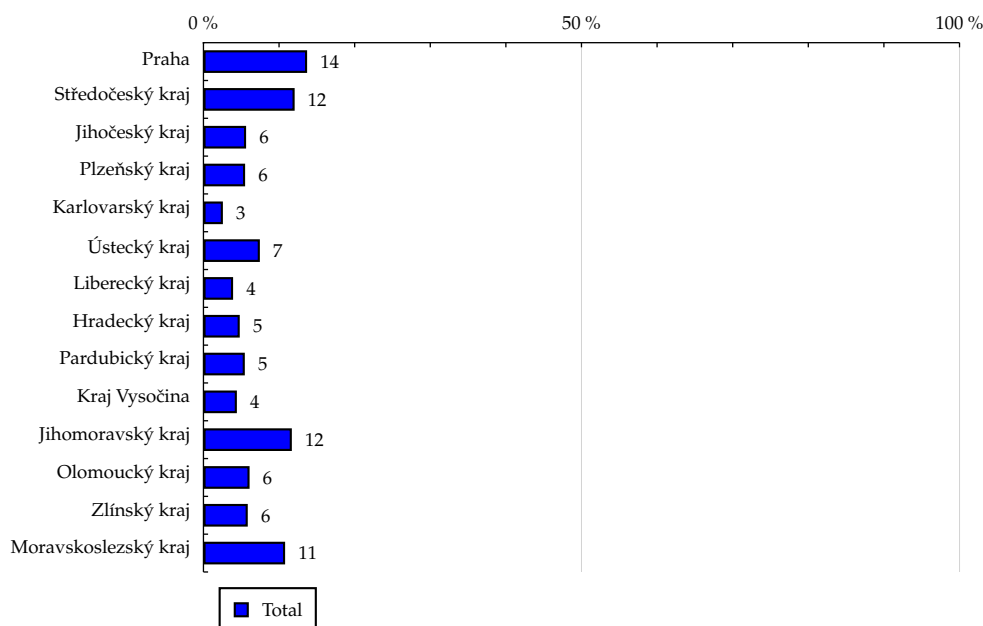
# TOTAL

Tabulka 12: Kraj

	TOTAL				
	RU (%)	RU (počet)	PV (%)	PV (počet)	TRP (%)
Praha	13.71	879 260	14.13	1 030 304 679	114 404.29
Středočeský kraj	12.06	773 363	10.36	755 577 091	96 076.81
Jihočeský kraj	5.64	361 388	5.18	377 603 880	102 106.71
Plzeňský kraj	5.51	353 371	5.45	397 182 329	109 754.55
Karlovarský kraj	2.57	164 721	2.18	159 037 194	95 184.67
Ústecký kraj	7.46	478 693	7.72	562 691 022	113 506.91
Liberecký kraj	3.92	251 215	4.04	294 714 724	114 458.30
Hradecký kraj	4.80	308 138	5.02	366 306 766	115 208.11
Pardubický kraj	5.47	350 665	6.33	461 425 192	127 635.35
Kraj Vysočina	4.42	283 244	4.56	332 600 991	114 334.87
Jihomoravský kraj	11.69	749 551	11.92	869 485 912	113 137.89
Olomoucký kraj	6.10	391 274	5.79	422 364 863	106 072.01
Zlínský kraj	5.86	375 900	6.20	452 157 202	118 732.52
Moravskoslezský kraj	10.80	692 330	11.11	810 133 290	114 557.22

Zdroj: NetMonitor – SPIR – Gemius & Mediaresearch, Srpen 2014

Graf 12: Kraj dle RU(%)

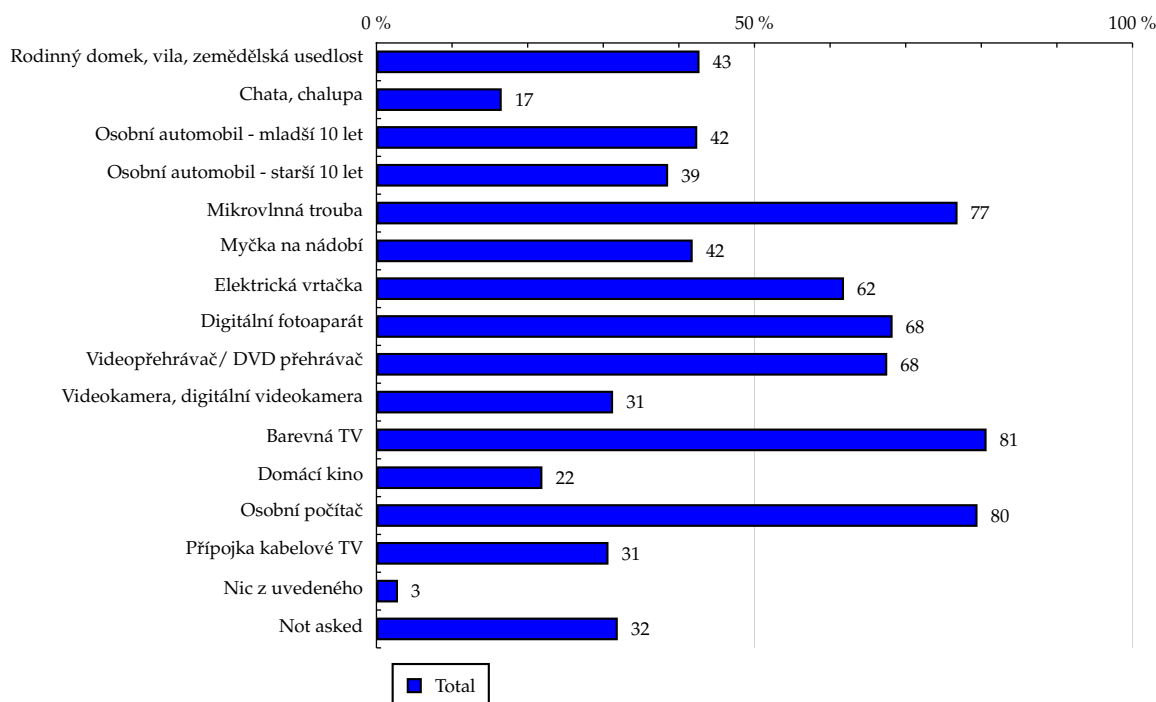


Zdroj: NetMonitor – SPIR – Gemius & Mediaresearch, Srpen 2014

**Tabulka 13: Vybavenost**

	TOTAL				
	RU (%)	RU (počet)	PV (%)	PV (počet)	TRP (%)
Rodinný domek, vila, zemědělská usedlost	42.73	2 740 627	44.05	3 212 165 257	124 559.47
Chata, chalupa	16.57	1 062 461	15.25	1 111 612 233	91 531.92
Osobní automobil - mladší 10 let	42.43	2 721 307	42.98	3 133 567 424	115 575.05
Osobní automobil - starší 10 let	38.58	2 474 143	40.26	2 935 410 160	113 036.02
Mikrovlnná trouba	76.86	4 929 363	79.71	5 811 790 564	112 011.44
Myčka na nádobí	41.83	2 682 589	41.03	2 991 424 554	111 614.16
Elektrická vrtačka	61.84	3 965 815	64.41	4 696 225 952	111 908.87
Digitální fotoaparát	68.27	4 377 938	70.27	5 123 901 900	108 792.13
Videopřehrávač/ DVD přehrávač	67.56	4 332 805	69.28	5 051 327 639	107 503.00
Videokamera, digitální videokamera	31.30	2 007 248	30.60	2 231 546 660	100 537.52
Barevná TV	80.70	5 175 217	84.99	6 196 972 544	114 402.38
Domácí kino	21.95	1 407 619	21.36	1 557 400 000	92 125.44
Osobní počítač	79.50	5 098 343	82.36	6 005 536 939	110 729.63
Přípojka kabelové TV	30.69	1 968 062	31.56	2 300 875 480	99 848.86
Nic z uvedeného	2.85	182 881	2.88	210 076 691	153 127.53
Not asked	31.92	2 046 918	32.87	2 396 506 350	137 349.93

Zdroj: NetMonitor – SPIR – Gemius & Mediaresearch, Srpen 2014

**Graf 13: Vybavenost dle RU(%)**


Zdroj: NetMonitor – SPIR – Gemius & Mediaresearch, Srpen 2014

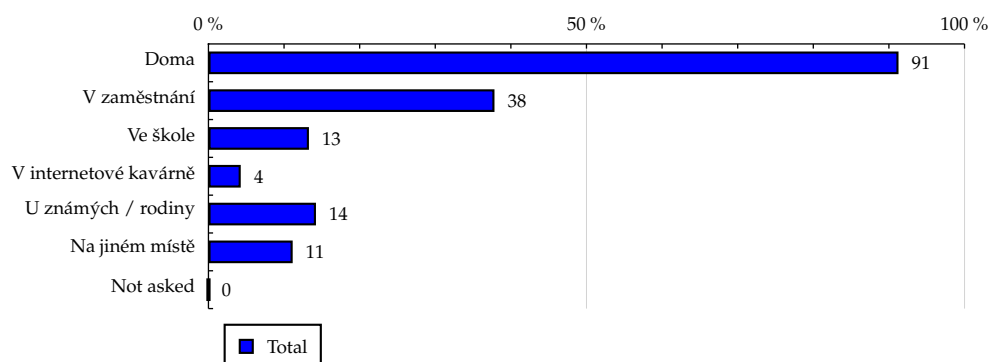
# TOTAL

**Tabulka 14: Všechna místa používání internetu**

	TOTAL				
	RU (%)	RU (počet)	PV (%)	PV (počet)	TRP (%)
Doma	91.27	5 853 165	92.05	6 711 724 394	108 271.30
V zaměstnání	37.83	2 426 360	35.73	2 605 109 396	105 026.16
Ve škole	13.29	852 381	11.08	807 992 237	94 620.95
V internetové kavárně	4.27	273 768	3.70	269 821 741	76 899.41
U známých / rodiny	14.22	911 965	12.55	914 831 306	84 089.70
Na jiném místě	11.14	714 214	9.28	676 631 210	73 684.49
Not asked	0.00	0	0.00	0	-

Zdroj: NetMonitor – SPIR – Gemius & Mediaresearch, Srpen 2014

**Graf 14: Všechna místa používání internetu dle RU(%)**



Zdroj: NetMonitor – SPIR – Gemius & Mediaresearch, Srpen 2014

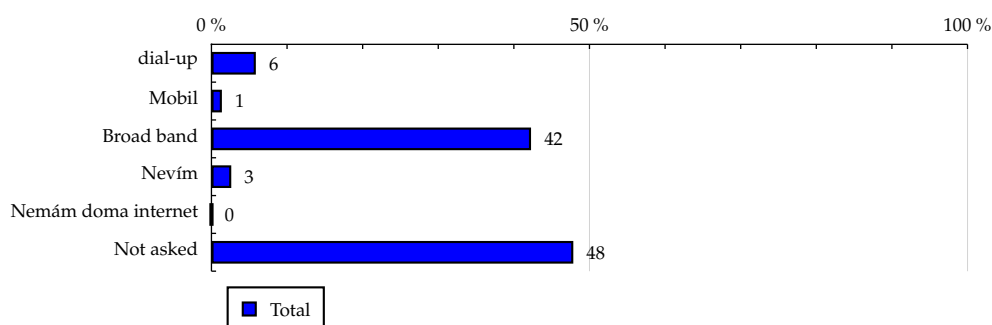
## TOTAL

Tabulka 15: Způsob připojení doma

	TOTAL				
	RU (%)	RU (počet)	PV (%)	PV (počet)	TRP (%)
dial-up	5.87	376 707	5.90	430 166 255	126 270.38
Mobil	1.38	88 526	1.59	115 914 296	119 416.87
Broad band	42.27	2 710 684	41.78	3 046 463 730	109 844.66
Nevím	2.62	168 175	2.88	209 667 900	256 619.49
Nemám doma internet	0.00	0	0.00	0	-
Not asked	47.86	3 069 025	47.85	3 489 372 955	106 668.76

Zdroj: NetMonitor – SPIR – Gemius & Mediaresearch, Srpen 2014

Graf 15: Způsob připojení doma dle RU(%)



Zdroj: NetMonitor – SPIR – Gemius & Mediaresearch, Srpen 2014



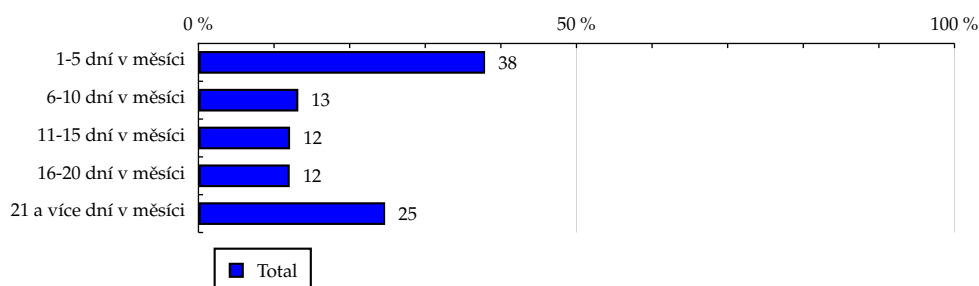
## TOTAL

**Tabulka 16: Měřená četnost užívání internetu (NetMonitor)**

	TOTAL				
	RU (%)	RU (počet)	PV (%)	PV (počet)	TRP (%)
1-5 dní v měsíci	37.91	2 431 397	13.92	1 015 234 208	67 231.17
6-10 dní v měsíci	13.21	846 946	3.93	286 824 496	28 578.56
11-15 dní v měsíci	12.12	777 184	8.33	607 083 383	71 271.15
16-20 dní v měsíci	12.07	774 029	14.45	1 053 743 052	110 854.21
21 a více dní v měsíci	24.69	1 583 561	59.37	4 328 699 996	192 554.99

Zdroj: NetMonitor – SPIR – Gemius & Mediaresearch, Srpen 2014

**Graf 16: Měřená četnost užívání internetu (NetMonitor) dle RU(%)**



Zdroj: NetMonitor – SPIR – Gemius & Mediaresearch, Srpen 2014

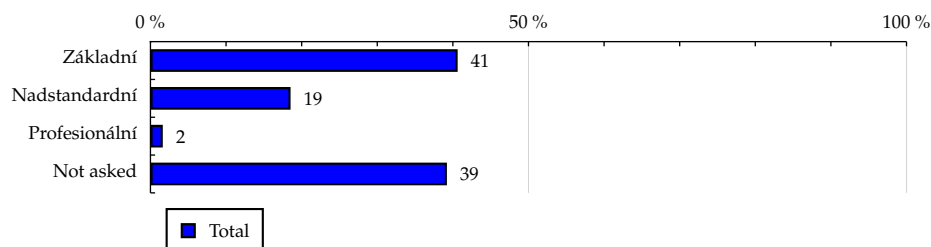
TOTAL

Tabulka 17: IT znalosti

	TOTAL				
	RU (%)	RU (počet)	PV (%)	PV (počet)	TRP (%)
Základní	40.63	2 605 476	40.96	2 986 940 602	118 366.37
Nadstandardní	18.53	1 188 474	17.17	1 251 783 795	71 648.56
Profesionální	1.63	104 403	1.18	85 693 115	48 608.84
Not asked	39.21	2 514 765	40.69	2 967 167 623	140 144.81

Zdroj: NetMonitor – SPIR – Gemius & Mediaresearch, Srpen 2014

Graf 17: IT znalosti dle RU(%)



Zdroj: NetMonitor – SPIR – Gemius & Mediaresearch, Srpen 2014

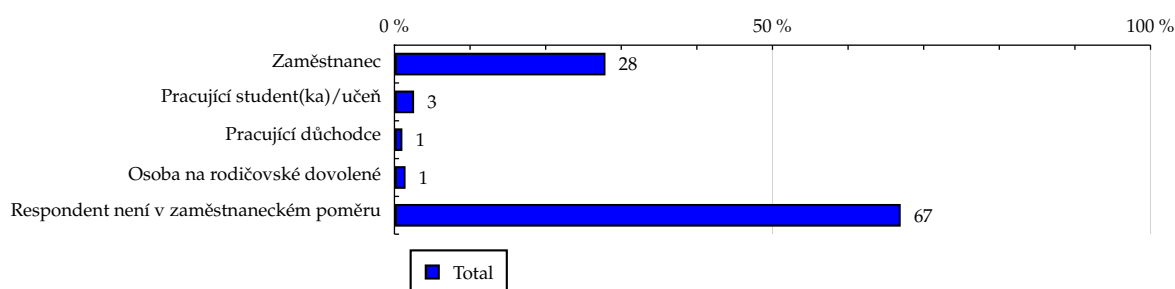
# TOTAL

Tabulka 18: Ekonomicky aktivní jako

	TOTAL				
	RU (%)	RU (počet)	PV (%)	PV (počet)	TRP (%)
Zaměstnanec	27.91	1 789 780	27.55	2 008 926 227	92 182.11
Pracující student(ka)/učeň	2.60	167 026	2.50	182 031 450	78 528.32
Pracující důchodce	1.05	67 620	0.82	59 762 680	27 821.53
Osoba na rodičovské dovolené	1.47	94 288	1.35	98 529 451	112 213.60
Respondent není v zaměstnaneckém poměru	66.96	4 294 403	67.78	4 942 335 327	128 359.82

Zdroj: NetMonitor – SPIR – Gemius & Mediaresearch, Srpen 2014

Graf 18: Ekonomicky aktivní jako dle RU(%)

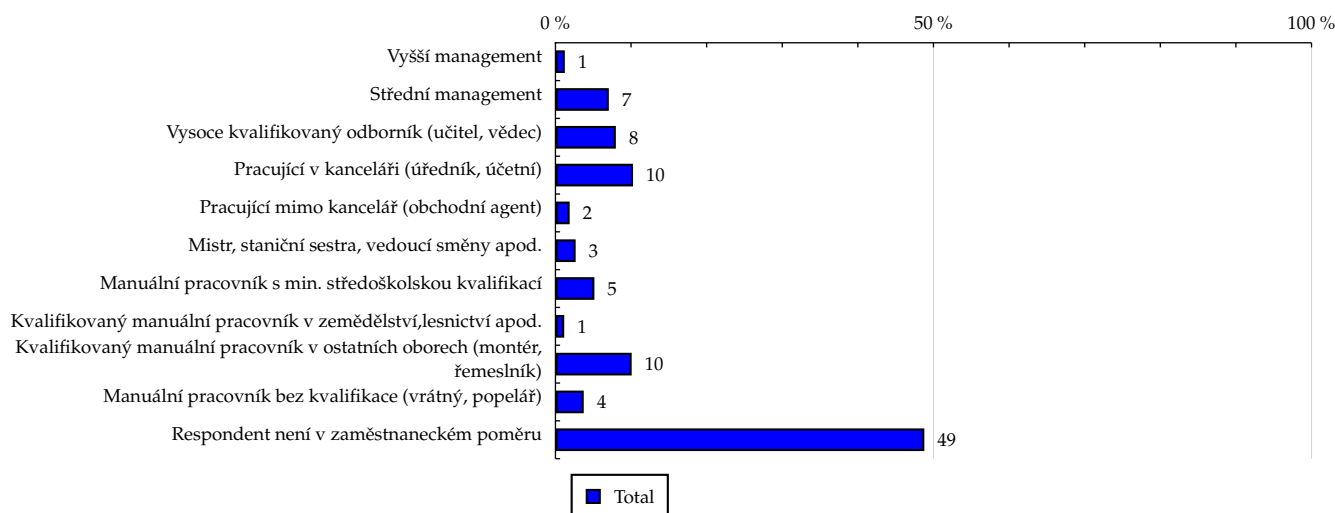


Zdroj: NetMonitor – SPIR – Gemius & Mediaresearch, Srpen 2014

**Tabulka 19: Charakteristika zaměstnání**

	TOTAL				
	RU (%)	RU (počet)	PV (%)	PV (počet)	TRP (%)
Vyšší management	1.24	79 486	0.92	66 779 670	65 807.25
Střední management	7.06	452 623	6.52	475 219 549	89 488.65
Vysoce kvalifikovaný odborník (učitel, vědec)	7.99	512 658	7.39	538 765 664	106 107.50
Pracující v kanceláři (úředník, účetní)	10.26	657 675	9.47	690 501 626	109 109.39
Pracující mimo kancelář (obchodní agent)	1.88	120 440	1.87	136 313 859	102 052.45
Mistr, staniční sestra, vedoucí směny apod.	2.67	170 977	2.71	197 778 189	112 813.46
Manuální pracovník s min. středoškolskou kvalifikací	5.15	330 246	7.38	538 274 344	132 400.86
Kvalifikovaný manuální pracovník v zemědělství, lesnictví apod.	1.16	74 321	1.21	87 967 663	94 155.48
Kvalifikovaný manuální pracovník v ostatních oborech (montér, řemeslník)	10.08	646 127	10.97	799 875 943	107 363.30
Manuální pracovník bez kvalifikace (vrátný, popelář)	3.74	239 654	3.86	281 640 674	95 985.21
Respondent není v zaměstnaneckém poměru	48.79	3 128 909	47.71	3 478 467 952	118 167.84

Zdroj: NetMonitor – SPIR – Gemius & Mediaresearch, Srpen 2014

**Graf 19: Charakteristika zaměstnání dle RU(%)**


Zdroj: NetMonitor – SPIR – Gemius & Mediaresearch, Srpen 2014

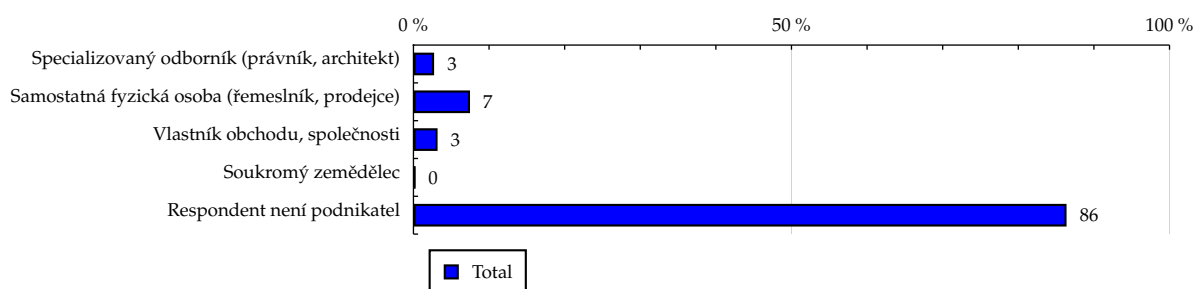
# TOTAL

**Tabulka 20: Podnikatelská činnost**

	TOTAL				
	RU (%)	RU (počet)	PV (%)	PV (počet)	TRP (%)
Specializovaný odborník (právník, architekt)	2.73	175 040	2.35	171 068 519	68 816.75
Samostatná fyzická osoba (řemeslník, prodejce)	7.48	479 758	7.57	552 288 060	92 122.68
Vlastník obchodu, společnosti	3.19	204 320	3.27	238 705 432	122 134.40
Soukromý zemědělec	0.22	14 364	0.25	18 216 955	103 455.64
Respondent není podnikatel	86.38	5 539 636	86.56	6 311 306 169	114 689.69

Zdroj: NetMonitor – SPIR – Gemius & Mediaresearch, Srpen 2014

**Graf 20: Podnikatelská činnost dle RU(%)**



Zdroj: NetMonitor – SPIR – Gemius & Mediaresearch, Srpen 2014

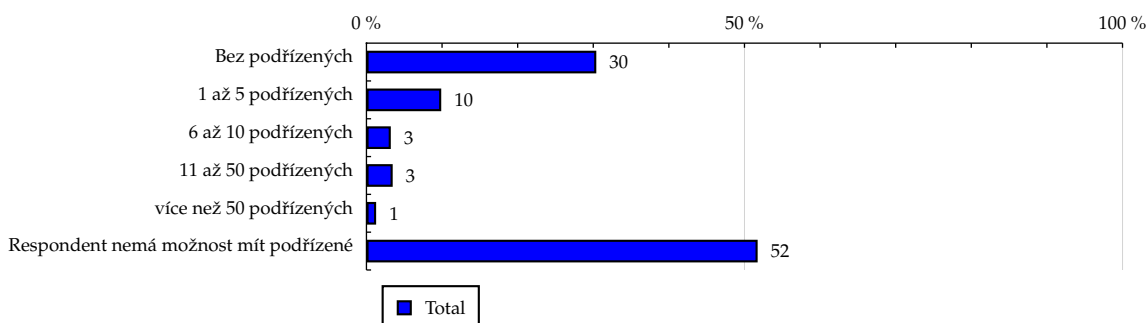
# TOTAL

**Tabulka 21: Počet podřízených**

	TOTAL				
	RU (%)	RU (počet)	PV (%)	PV (počet)	TRP (%)
Bez podřízených	30.40	1 949 436	32.15	2 344 324 371	98 333.52
1 až 5 podřízených	9.89	634 571	10.59	772 502 292	98 864.61
6 až 10 podřízených	3.22	206 317	2.90	211 713 289	87 234.06
11 až 50 podřízených	3.47	222 768	3.27	238 097 674	100 185.77
více než 50 podřízených	1.28	81 823	0.96	69 859 036	84 250.94
Respondent nemá možnost mít podřízené	51.74	3 318 202	50.13	3 655 088 472	128 909.28

Zdroj: NetMonitor – SPIR – Gemius & Mediaresearch, Srpen 2014

**Graf 21: Počet podřízených dle RU(%)**



Zdroj: NetMonitor – SPIR – Gemius & Mediaresearch, Srpen 2014

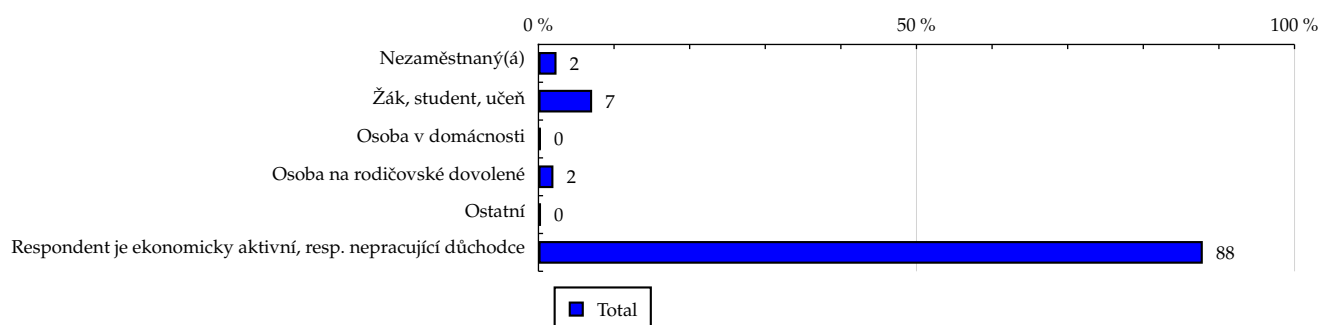
# TOTAL

Tabulka 22: Ekonomicky neaktivní jako

	TOTAL				
	RU (%)	RU (počet)	PV (%)	PV (počet)	TRP (%)
Nezaměstnaný(á)	2.39	153 293	2.70	197 198 182	125 638.37
Žák, student, učeň	7.10	455 362	5.49	399 995 499	95 456.32
Osoba v domácnosti	0.32	20 757	0.20	14 833 120	67 144.31
Osoba na rodičovské dovolené	1.98	126 882	1.93	140 961 219	147 699.19
Ostatní	0.34	21 648	0.32	23 650 077	121 011.77
Respondent je ekonomicky aktivní, resp. nepracující důchodce	87.87	5 635 175	89.35	6 514 947 037	111 347.04

Zdroj: NetMonitor – SPIR – Gemius & Mediaresearch, Srpen 2014

Graf 22: Ekonomicky neaktivní jako dle RU(%)



Zdroj: NetMonitor – SPIR – Gemius & Mediaresearch, Srpen 2014

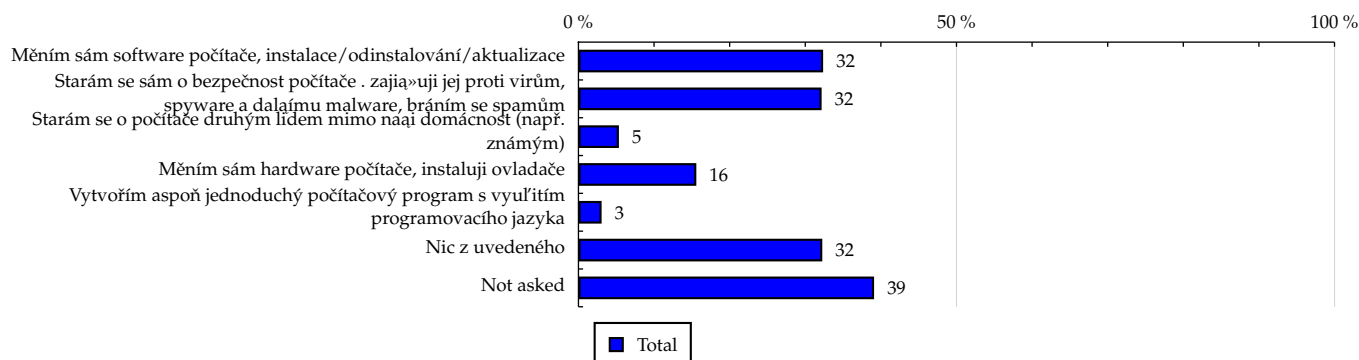
# TOTAL

**Tabulka 23: Činnost respondenta na počítači**

	TOTAL				
	RU (%)	RU (počet)	PV (%)	PV (počet)	TRP (%)
Měním sám software počítače, instalace/odinstalování/aktualizace	32.36	2 075 065	32.47	2 367 331 463	95 479.35
Starám se sám o bezpečnost počítače . zajišťuji jej proti virům, spyware a dalším malware, bráním se spamům	32.16	2 062 310	31.80	2 318 504 955	79 529.17
Starám se o počítače druhým lidem mimo naši domácnost (např. známým)	5.35	342 820	4.93	359 440 858	70 421.79
Měním sám hardware počítače, instaluji ovladače	15.59	999 931	15.10	1 101 012 212	86 198.39
Vytvořím aspoň jednoduchý počítačový program s využitím programovacího jazyka	3.06	196 131	2.58	187 959 896	79 628.69
Nic z uvedeného	32.25	2 068 116	35.10	2 559 644 887	227 683.87
Not asked	39.10	2 507 698	35.56	2 592 964 387	86 306.18

Zdroj: NetMonitor – SPIR – Gemius & Mediaresearch, Srpen 2014

**Graf 23: Činnost respondenta na počítači dle RU(%)**



Zdroj: NetMonitor – SPIR – Gemius & Mediaresearch, Srpen 2014



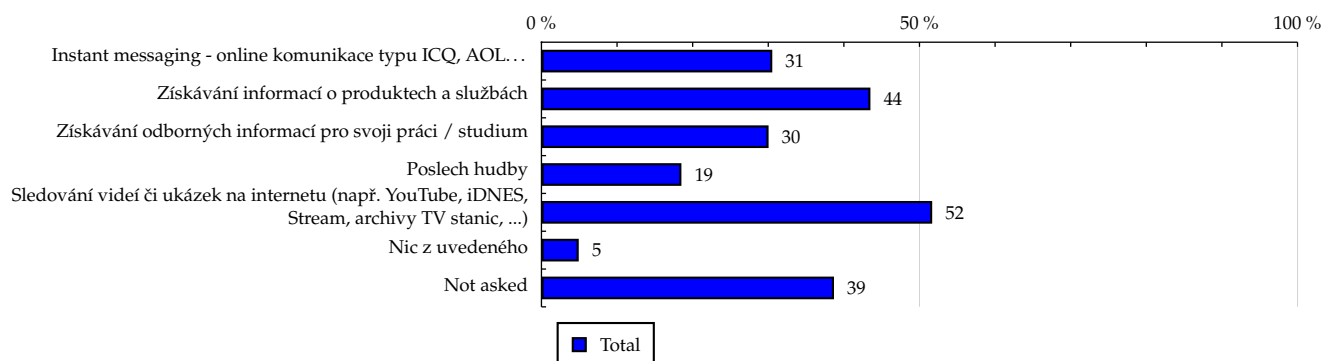
# TOTAL

**Tabulka 24: Pravidelné aktivity na internetu**

	TOTAL				
	RU (%)	RU (počet)	PV (%)	PV (počet)	TRP (%)
Instant messaging - online komunikace typu ICQ, AOL...	30.53	1 958 171	27.66	2 016 819 462	73 446.97
Získávání informací o produktech a službách	43.51	2 790 218	42.77	3 118 787 081	100 441.58
Získávání odborných informací pro svoji práci / studium	30.04	1 926 785	28.87	2 105 210 326	100 386.66
Poslech hudby	18.51	1 186 936	18.96	1 382 383 317	99 710.68
Sledování videí či ukázek na internetu (např. YouTube, iDNES, Stream, archivy TV stanic, ...)	51.68	3 314 548	55.91	4 076 631 544	123 847.57
Nic z uvedeného	4.93	316 459	4.79	349 537 899	193 622.64
Not asked	38.69	2 480 997	39.43	2 875 062 696	131 687.49

Zdroj: NetMonitor – SPIR – Gemius & Mediaresearch, Srpen 2014

**Graf 24: Pravidelné aktivity na internetu dle RU(%)**



Zdroj: NetMonitor – SPIR – Gemius & Mediaresearch, Srpen 2014

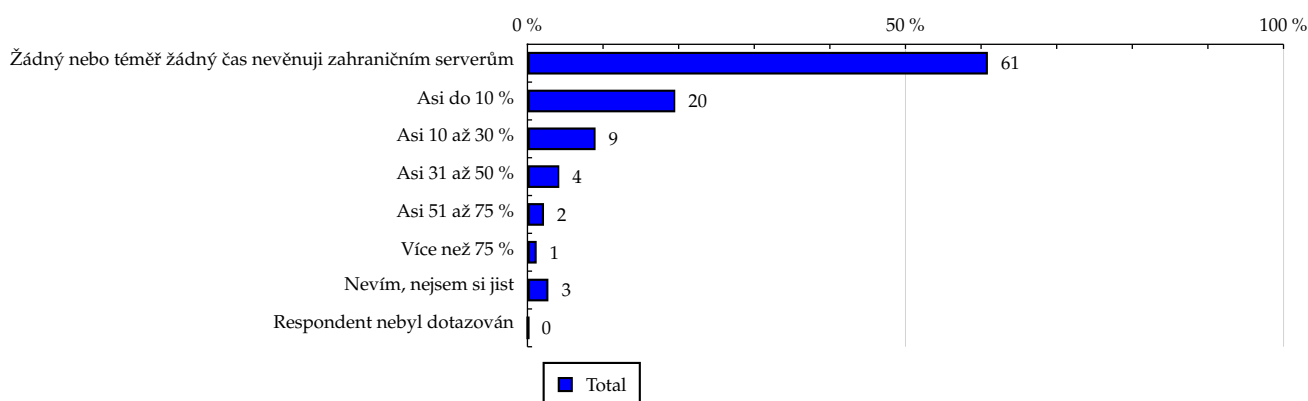
## TOTAL

Tabulka 25: Čas trávený na zahraničních serverech v cizích jazycích vyjma slovenštiny

	TOTAL				
	RU (%)	RU (počet)	PV (%)	PV (počet)	TRP (%)
Žádný nebo téměř žádný čas nevěnuji zahraničním serverům	60.90	3 905 893	67.20	4 900 150 613	197 786.12
Asi do 10 %	19.55	1 253 855	18.38	1 340 264 582	73 469.35
Asi 10 až 30 %	9.01	578 026	7.90	576 159 523	58 924.30
Asi 31 až 50 %	4.21	269 725	3.11	226 991 321	43 369.02
Asi 51 až 75 %	2.19	140 382	1.28	93 524 343	44 198.53
Více než 75 %	1.22	78 443	0.80	58 199 803	51 189.76
Nevím, nejsem si jist	2.77	177 902	1.29	93 782 720	24 050.33
Respondent nebyl dotazován	0.14	8 892	0.03	2 512 231	5 471.58

Zdroj: NetMonitor – SPIR – Gemius & Mediaresearch, Srpen 2014

Graf 25: Čas trávený na zahraničních serverech v cizích jazycích vyjma slovenštiny dle RU(%)



Zdroj: NetMonitor – SPIR – Gemius & Mediaresearch, Srpen 2014

## LEGENDA

Níže uváděný pojem "cílová skupina" (daná cílová skupina, vybraná cílová skupina, vybraná CS) je zde používán ve smyslu cílová skupina uvedená v řádku tabulky (resp. sloupci grafu) daného socio-demografického ukazatele, tj. např. cílová skupina "ženy", "Liberecký kraj", "Důchodce" apod. Cílová skupina Všichni je definována jako Osoby ve věku 10+ let, které alespoň jednou v posledním měsíci navštívily internet.

## MÉDIUM:

**RU(počet)** – počet návštěvníků (reálných uživatelů) vybraného média z příslušné cílové skupiny

**RU(%)** – složení návštěvníků

Informace o profilu návštěvníků vybraného média – v podobě procentuálního rozložení uživatelů internetu (dle Reache) mezi jednotlivé cílové skupiny.

$RU(\%) = RU(\text{počet})(\text{médium})(\text{vybraná CS}) / RU(\text{počet})(\text{médium})(\text{CS všichni}) * 100$

**Reach(%)** – poměr počtu návštěvníků média z příslušné cílové skupiny ku velikosti této cílové skupiny

$Reach(\%)(\text{CS}) = RU(\text{počet})(\text{médium})(\text{CS}) / \text{velikost CS}(\text{počet}) * 100$

**PV(počet)** – počet zobrazení (page views) generovaných na médiu uživateli z příslušné cílové skupiny

**PV(%)** – složení zobrazení (page views)

Informace o profilu návštěvníků vybraného média – v podobě procentuálního rozložení uživatelů internetu (dle zobrazení (page views)) mezi jednotlivé cílové skupiny.

$PV(\%) = PV(\text{počet})(\text{médium})(\text{vybraná CS}) / PV(\text{počet})(\text{médium})(\text{CS všichni}) * 100$

**TRP(%)** – Target Rating Points

Hrubý zásah dané cílové skupiny na vybraném médiu.

$TRP(\%) = PV(\text{počet})(\text{médium}) / \text{velikost CS}(\text{počet}) * 100$

(obdobně je definován ukazatel GRP(%) Gross Rating Points, pouze jako cílová skupina je brána celá populace, cílová skupina "Všichni")

**Afinita(%)** – afinita reache

Koeficient vyjadřující vztah návštěvnosti vybraného média k návštěvnosti všech měřených médií.

$Afinita(\%) = Reach(\%)(\text{médium})(\text{vybraná CS}) / Reach(\%)(\text{médium})(\text{CS všichni})$

## TOTAL:

**Total RU(počet)** – počet návštěvníků (reálných uživatelů) všech měřených médií z příslušné cílové skupiny

**Total RU(%)** – složení návštěvníků, tj. informace o profilu Reache celkem pro všechna měřená média

Informace o profilu návštěvníků všech měřených médií – v podobě procentuálního rozložení uživatelů internetu (dle Reache) mezi jednotlivé cílové skupiny.

$RU(\%) = RU(\text{počet})(\text{všechna média})(\text{vybraná CS}) / RU(\text{počet})(\text{všechna média})(\text{CS všichni}) * 100$

**Total PV(počet)** – počet zobrazení (page views) generovaných na všech měřených médiích uživateli z příslušné cílové skupiny

**Total PV(%)** – složení zobrazení, tj. informace o profilu zobrazení (page views) celkem pro všechna měřená média

Informace o profilu návštěvníků všech měřených médií – v podobě procentuálního rozložení uživatelů internetu (dle zobrazení (page views)) mezi jednotlivé cílové skupiny.

$PV(\%) = PV(\text{počet})(\text{všechna média})(\text{vybraná CS}) / PV(\text{počet})(\text{všechna média})(\text{CS všichni}) * 100$

## Otázka IT znalosti

**Základní** – osoby, které deklarují základní znalosti práce s počítačem a internetem. (např. psaní základních textů, ukládání souborů, elektronická pošta, prohlížení www stránek apod.)

**Nadstandardní** – osoby, které deklarují užívání počítače a internetu na nadstandardní úrovni. (např. využívání matematických funkcí v tabulkovém procesoru, tvorba grafických prezentací, práce s vyhledávači, databáze na uživatelské úrovni apod.)

**Profesionální** – osoby, které se profesionálně věnují IT, technologiím apod. (např. programátorská nebo administrátorská činnost)

## ABCDE klasifikace

ABCDE klasifikace umožňuje posuzování sociálního a ekonomického postavení jednotlivců ve společnosti. Obvykle je počítána pro přednostu domácnosti (hlavu domácnosti), vzhledem ke specifiku internetového dotazování byla přijata metoda přímého výpočtu přímo pro jednotlivé respondenty. Na aktualizaci ABCDE klasifikace pracovala v posledním roce metodická komise se zástupci výzkumných agentur, reklamních agentur a odborné veřejnosti. Výsledkem je navržení škály A,B,C1,C2,D,E1,E2,E3. Tato škála odpovídá mezinárodnímu standardu potvrzeného sdružením ESOMAR a i algoritmus zařazení jednotlivce odpovídá mezinárodním zvyklostem. ABCDE klasifikace rozčleňuje jednotlivce domácnosti do sociálních kategorií na základě ekonomického postavení (ekonomicky aktivní x neaktivní jednotlivce). Pro ekonomicky aktivní potom rozlišuje podnikatele a zaměstnance. Pozice v zaměstnání potom slouží k další diferenciaci (včetně případného počtu podřízených osob pro vedoucí zaměstnance). Pro všechny vzniklé třídy má na závěrečné zařazení vliv vzdělání zkoumané osoby. Pro ekonomicky neaktivní osoby se na základě standardu ESOMAR nepostupuje dle jejich posledního zaměstnání, ale na základě stupně ekonomické síly měřené prostřednictvím vybavenosti domácnosti, vliv vzdělání se projevuje i zde. Vzhledem k tomu, že mezinárodní postup odpovídá evropským stupňům, vychází při jeho použití horší sociální struktura obyvatel ČR než bylo zvykem pro stávající klasifikaci ABCD, nicméně tato struktura umožňuje provádět srovnání v rámci Evropy. Přesto se komise rozhodla, že pro použití v rámci ČR bude použita upravená škála, která zohlední specifika ČR. Tato upravená škála vzniká z evropského standardu posunutím o jednu nebo dvě třídy výše či níže na základě indexu životního minima domácnosti, ve které zkoumaná osoba žije.

A – Skupina s nejvyšším sociálním statusem ve společnosti daným vysoce prestižním zaměstnáním a zároveň nejvyššími příjmy.

B – Skupina s nadprůměrnými příjmy, obvykle vyšší management a skupina vyšších profesionálů s minimálně středoškolským vzděláním.

C1, C2 – Skupina s průměrným životním standardem a průměrnými příjmy. Jde o skupinu např. malých podnikatelů a živnostníků, techniků, úředníků a nižších odborníků.

D – Skupina s průměrným až mírně podprůměrným životním standardem. Patří sem např. skupina kvalifikovaných manuálních pracovníků.

E1, E2, E3 – Skupina charakterizována podprůměrným životním standardem, kde se nacházejí především neaktivní jednotlivci, tzn. nezaměstnaní, důchodci nebo nekvalifikovaní dělníci apod.

### Otázky k ekonomické aktivitě a k zaměstnání:

Tyto otázky (ot.18, 19, 20, 21 a 22) jsou (mimo jiných) použity především ke stanovení ABCDE klasifikace. Na základě odpovědi respondenta na otázku 8 (Ekonomická aktivita) je dále dotazován skupinou specifických otázek. Otázka 8 je tedy použita jako filtr pro kladení dalších otázek. Tedy výše uvedených pět otázek není položeno každému respondentovi. Proto pro možnost tvorby cílových skupin v rámci celé populace je doplněna segmentace jednotlivých odpovědí na tuto otázku o skupinu respondentů, kterým tato příslušná otázka nebyla položena. Tedy například u otázky č. 20 "Podnikatelská činnost" je tato skupina označena "Respondent není podnikatel".