

SPIR NetMonitor

Výzkum sociodemografie návštěvníků internetu v České Republice

Název média:

TOTAL

Měsíc:

Září 2014

Základní informace	
Velikost internetové populace ČR	6 780 755
Počet respondentů	
Total (za všechna měřená média)	N = 7 094
RU(počet)	3 463 713
Reach(%)	51.08
Zahájená přehrání(počet) (od návštěvníků z ČR)	114 082 785
Zahájená přehrání(počet) (od všech návštěvníků)	123 941 816

**Zdroj: NetMonitor – SPIR – Gemius & Mediaresearch
Září 2014**

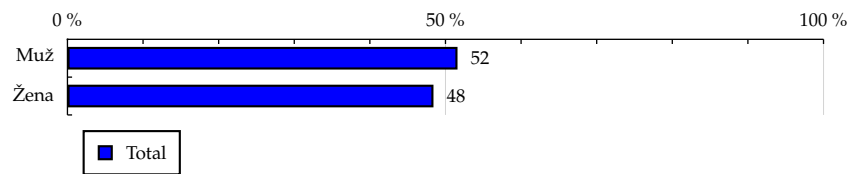
TOTAL

Tabulka 1: Pohlaví

	TOTAL			
	RU (%)	RU (počet)	Zahájená přehrání (%)	Zahájená přehrání (počet)
Muž	51.59	1 786 874	54.30	61 949 264
Žena	48.41	1 676 838	45.70	52 133 521

Zdroj: NetMonitor – SPIR – Gemius & Mediaresearch, Září 2014

Graf 1: Pohlaví dle RU(%)



Zdroj: NetMonitor – SPIR – Gemius & Mediaresearch, Září 2014

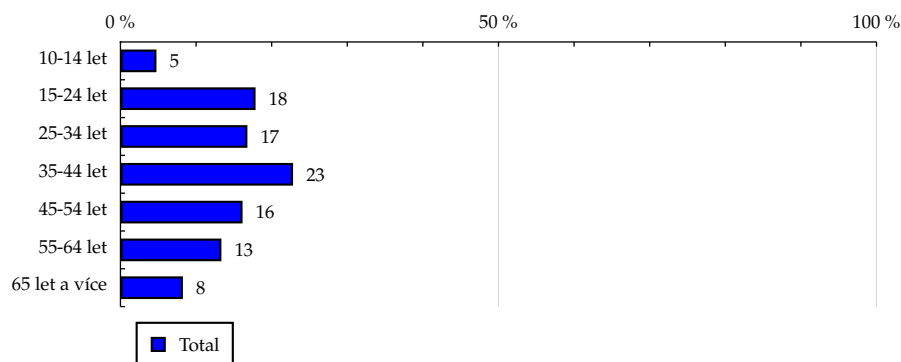
TOTAL

Tabulka 2: Věk

	TOTAL			
	RU (%)	RU (počet)	Zahájená přehrání (%)	Zahájená přehrání (počet)
10-14 let	4.76	164 717	2.47	2 812 775
15-24 let	17.87	618 830	22.66	25 845 524
25-34 let	16.79	581 480	18.65	21 280 073
35-44 let	22.83	790 816	20.88	23 824 702
45-54 let	16.15	559 408	15.83	18 053 794
55-64 let	13.35	462 343	13.21	15 072 024
65 let a více	8.26	286 116	6.31	7 193 893

Zdroj: NetMonitor – SPIR – Gemius & Mediaresearch, Září 2014

Graf 2: Věk dle RU(%)



Zdroj: NetMonitor – SPIR – Gemius & Mediaresearch, Září 2014

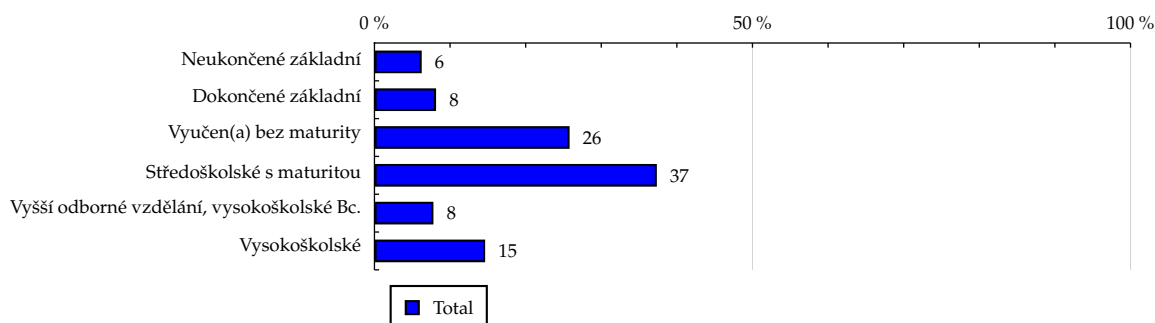
TOTAL

Tabulka 3: Nejvyšší dokončené vzdělání

	TOTAL			
	RU (%)	RU (počet)	Zahájená přehrání (%)	Zahájená přehrání (počet)
Neukončené základní	6.25	216 509	3.81	4 342 196
Dokončené základní	8.15	282 374	8.90	10 156 335
Vyučen(a) bez maturity	25.81	893 833	27.01	30 819 162
Středoškolské s maturitou	37.35	1 293 583	40.38	46 070 772
Vyšší odborné vzdělání, vysokoškolské Bc.	7.80	270 281	8.99	10 257 660
Vysokoškolské	14.64	507 130	10.90	12 436 659

Zdroj: NetMonitor – SPIR – Gemius & Mediaresearch, Září 2014

Graf 3: Nejvyšší dokončené vzdělání dle RU(%)



Zdroj: NetMonitor – SPIR – Gemius & Mediaresearch, Září 2014

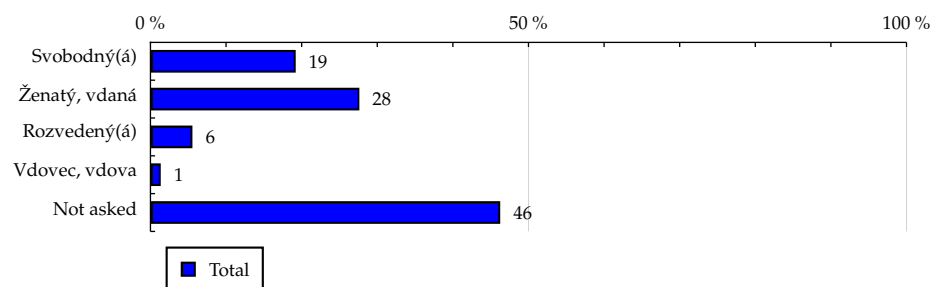
TOTAL

Tabulka 4: Rodinný stav

	TOTAL			
	RU (%)	RU (počet)	Zahájená přehráni (%)	Zahájená přehráni (počet)
Svobodný(á)	19.21	665 409	21.08	24 050 543
Ženatý, vdaná	27.63	956 882	25.76	29 389 064
Rozvedený(á)	5.55	192 220	4.79	5 466 893
Vdovec, vdova	1.36	46 947	0.99	1 129 061
Not asked	46.26	1 602 253	47.38	54 047 223

Zdroj: NetMonitor – SPIR – Gemius & Mediaresearch, Září 2014

Graf 4: Rodinný stav dle RU(%)



Zdroj: NetMonitor – SPIR – Gemius & Mediaresearch, Září 2014

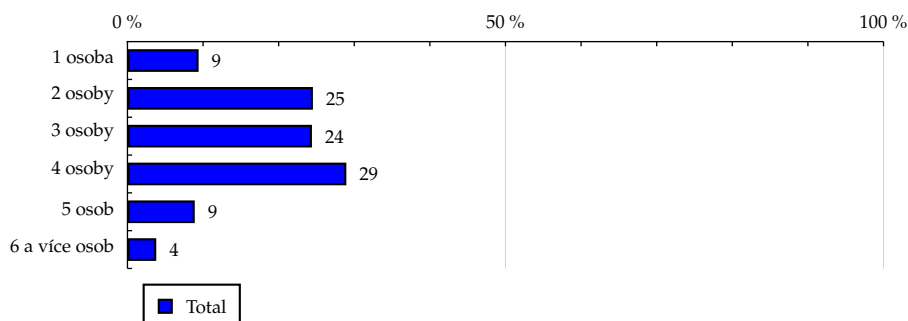
TOTAL

Tabulka 5: Počet osob v domácnosti

	TOTAL			
	RU (%)	RU (počet)	Zahájená přehrání (%)	Zahájená přehrání (počet)
1 osoba	9.41	325 879	8.29	9 457 227
2 osoby	24.53	849 789	24.05	27 442 270
3 osoby	24.40	845 247	25.76	29 390 858
4 osoby	28.95	1 002 700	30.18	34 424 783
5 osob	8.90	308 140	8.00	9 132 312
6 a více osob	3.81	131 955	3.71	4 235 335

Zdroj: NetMonitor – SPIR – Gemius & Mediaresearch, Září 2014

Graf 5: Počet osob v domácnosti dle RU(%)



Zdroj: NetMonitor – SPIR – Gemius & Mediaresearch, Září 2014

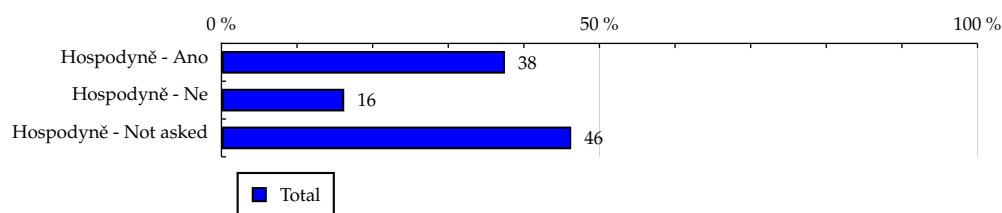
TOTAL

Tabulka 6: Hospodyně

	TOTAL			
	RU (%)	RU (počet)	Zahájená přehrání (%)	Zahájená přehrání (počet)
Hospodyně - Ano	37.50	1 298 899	34.58	39 450 119
Hospodyně - Ne	16.24	562 560	18.04	20 585 443
Hospodyně - Not asked	46.26	1 602 253	47.38	54 047 223

Zdroj: NetMonitor – SPIR – Gemius & Mediaresearch, Září 2014

Graf 6: Hospodyně dle RU(%)



Zdroj: NetMonitor – SPIR – Gemius & Mediaresearch, Září 2014

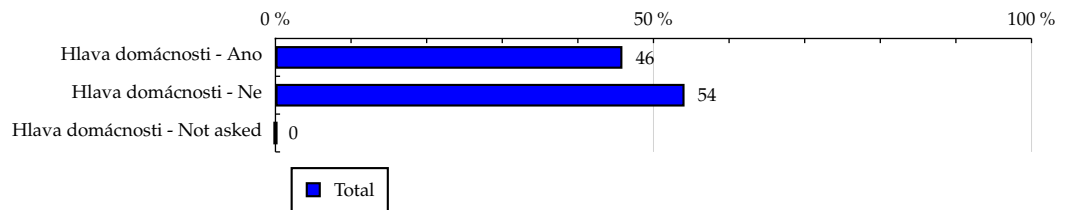
TOTAL

Tabulka 7: Hlava domácnosti

	TOTAL			
	RU (%)	RU (počet)	Zahájená přehrání (%)	Zahájená přehrání (počet)
Hlava domácnosti - Ano	45.89	1 589 457	43.99	50 184 541
Hlava domácnosti - Ne	54.11	1 874 255	56.01	63 898 244
Hlava domácnosti - Not asked	0.00	0	0.00	0

Zdroj: NetMonitor – SPIR – Gemius & Mediaresearch, Září 2014

Graf 7: Hlava domácnosti dle RU(%)



Zdroj: NetMonitor – SPIR – Gemius & Mediaresearch, Září 2014

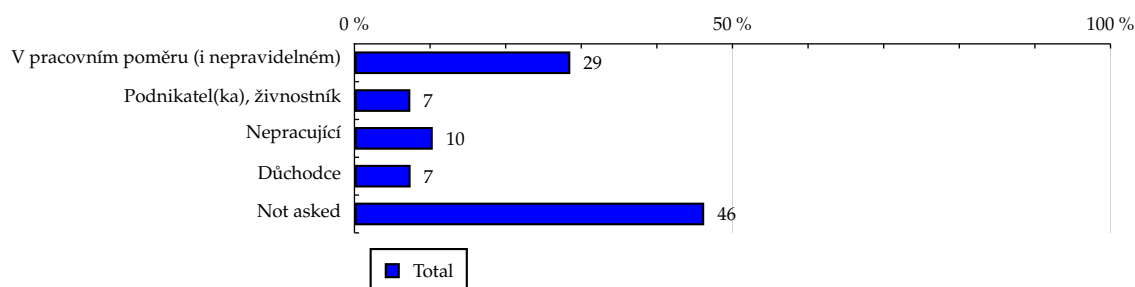
TOTAL

Tabulka 8: Ekonomická aktivita

	TOTAL			
	RU (%)	RU (počet)	Zahájená přehrání (%)	Zahájená přehrání (počet)
V pracovním poměru (i nepravidelném)	28.55	988 959	27.45	31 319 704
Podnikatel(ka), živnostník	7.39	256 063	7.26	8 278 351
Nepracující	10.36	359 000	10.78	12 296 868
Důchodce	7.43	257 437	7.14	8 140 638
Not asked	46.26	1 602 253	47.38	54 047 223

Zdroj: NetMonitor – SPIR – Gemius & Mediaresearch, Září 2014

Graf 8: Ekonomická aktivita dle RU(%)



Zdroj: NetMonitor – SPIR – Gemius & Mediaresearch, Září 2014

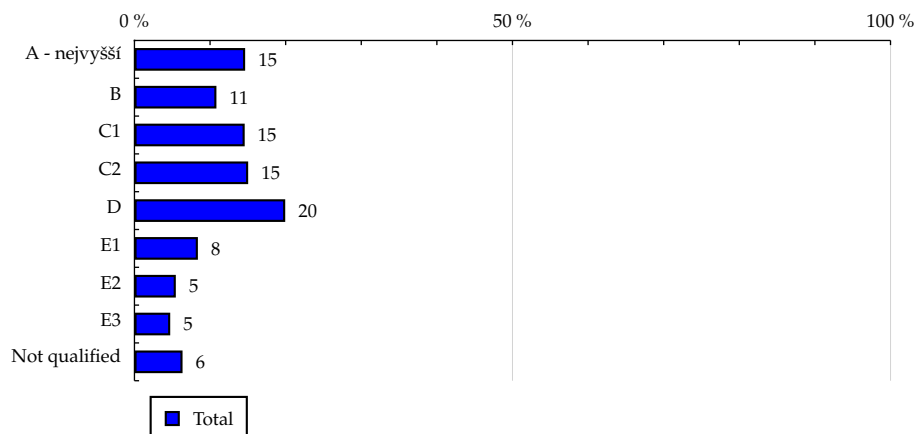
TOTAL

Tabulka 9: ABCDE národní socioekonomická klasifikace

	TOTAL			
	RU (%)	RU (počet)	Zahájená přehrání (%)	Zahájená přehrání (počet)
A - nejvyšší	14.64	507 144	15.14	17 270 977
B	10.84	375 398	9.80	11 179 901
C1	14.58	504 840	13.43	15 320 185
C2	15.04	520 979	17.32	19 757 582
D	19.94	690 693	20.58	23 473 602
E1	8.39	290 760	9.52	10 865 986
E2	5.47	189 496	5.37	6 128 956
E3	4.73	163 938	4.60	5 253 041
Not qualified	6.36	220 461	4.24	4 832 556

Zdroj: NetMonitor – SPIR – Gemius & Mediaresearch, Zář 2014

Graf 9: ABCDE národní socioekonomická klasifikace dle RU(%)



Zdroj: NetMonitor – SPIR – Gemius & Mediaresearch, Zář 2014

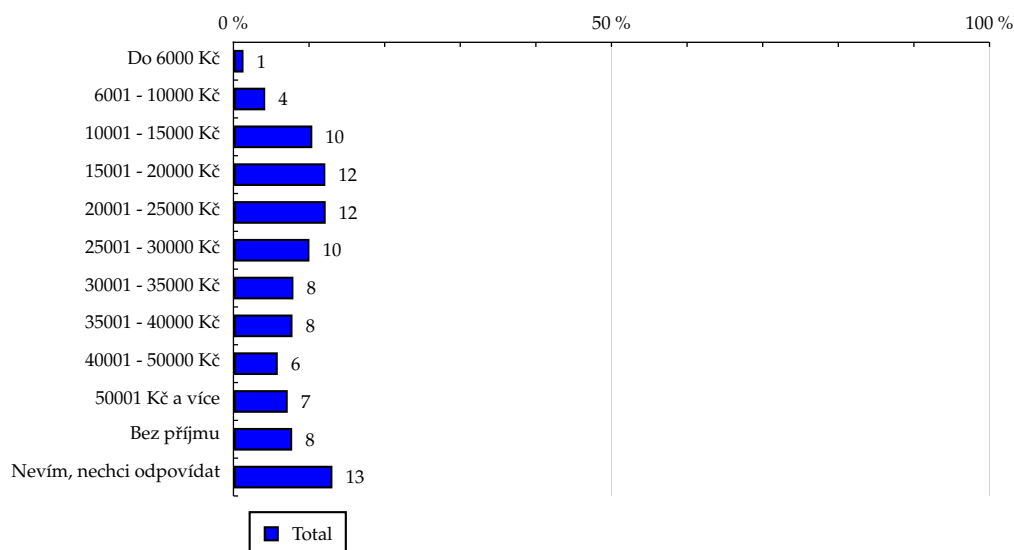
TOTAL

Tabulka 10: Čistý příjem domácnosti

	TOTAL			
	RU (%)	RU (počet)	Zahájená přehrání (%)	Zahájená přehrání (počet)
Do 6000 Kč	1.33	46 039	1.25	1 423 835
6001 - 10000 Kč	4.20	145 443	3.17	3 618 148
10001 - 15000 Kč	10.43	361 313	10.68	12 180 824
15001 - 20000 Kč	12.15	420 874	12.07	13 765 261
20001 - 25000 Kč	12.20	422 718	11.58	13 205 205
25001 - 30000 Kč	10.05	348 060	11.36	12 960 881
30001 - 35000 Kč	7.93	274 535	7.70	8 786 791
35001 - 40000 Kč	7.81	270 666	8.60	9 810 057
40001 - 50000 Kč	5.86	202 832	5.89	6 722 958
50001 Kč a více	7.18	248 665	6.96	7 941 479
Bez příjmu	7.77	269 145	6.44	7 341 957
Nevím, nechci odpovídat	13.09	453 417	14.31	16 325 392

Zdroj: NetMonitor – SPIR – Gemius & Mediaresearch, Září 2014

Graf 10: Čistý příjem domácnosti dle RU(%)



Zdroj: NetMonitor – SPIR – Gemius & Mediaresearch, Září 2014

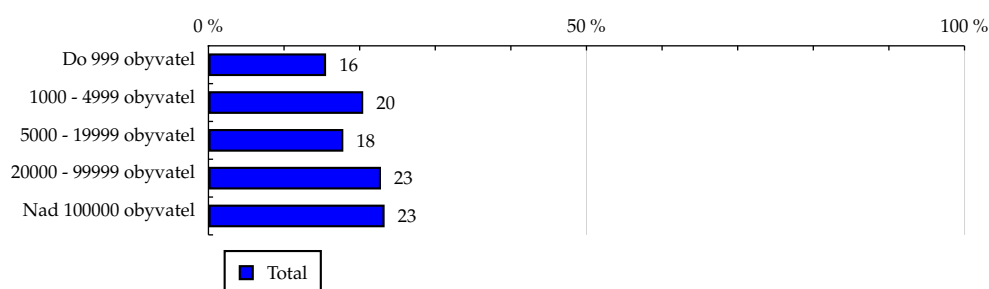
TOTAL

Tabulka 11: Velikost místa bydliště

	TOTAL			
	RU (%)	RU (počet)	Zahájená přehrání (%)	Zahájená přehrání (počet)
Do 999 obyvatel	15.56	539 039	15.33	17 487 145
1000 - 4999 obyvatel	20.47	708 894	20.84	23 778 224
5000 - 19999 obyvatel	17.84	618 014	18.88	21 537 587
20000 - 99999 obyvatel	22.82	790 581	21.55	24 580 592
Nad 100000 obyvatel	23.30	807 182	23.40	26 699 237

Zdroj: NetMonitor – SPIR – Gemius & Mediaresearch, Září 2014

Graf 11: Velikost místa bydliště dle RU(%)



Zdroj: NetMonitor – SPIR – Gemius & Mediaresearch, Září 2014

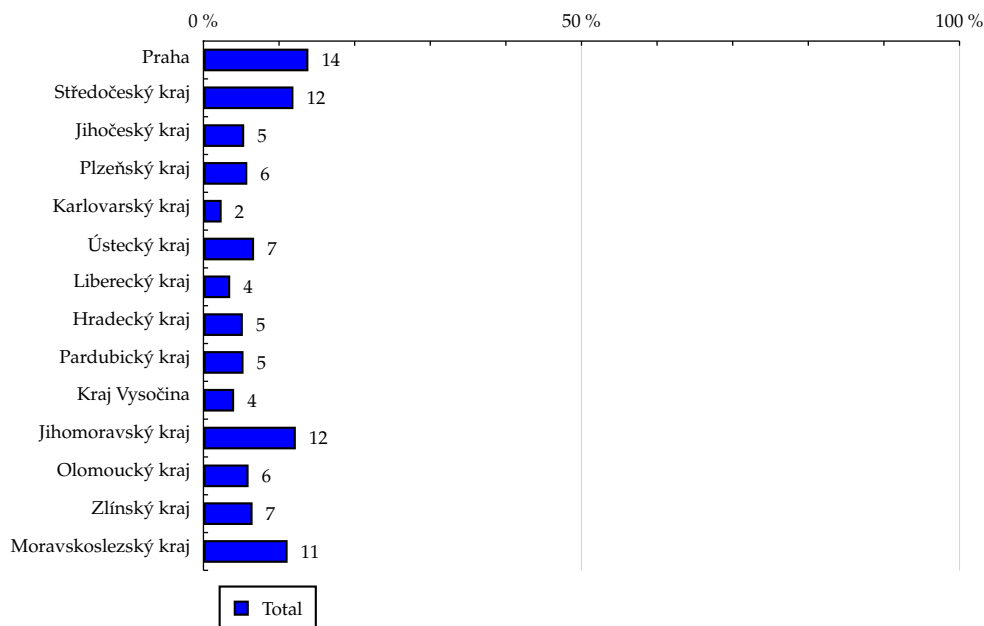
TOTAL

Tabulka 12: Kraj

	TOTAL			
	RU (%)	RU (počet)	Zahájená přehrání (%)	Zahájená přehrání (počet)
Praha	13.88	480 676	13.42	15 311 035
Středočeský kraj	11.90	412 241	12.21	13 926 700
Jihočeský kraj	5.39	186 727	5.17	5 901 969
Plzeňský kraj	5.80	200 880	5.60	6 386 869
Karlovarský kraj	2.41	83 588	1.65	1 887 425
Ústecký kraj	6.70	232 026	5.48	6 254 360
Liberecký kraj	3.54	122 551	3.72	4 247 279
Hradecký kraj	5.21	180 365	4.74	5 412 128
Pardubický kraj	5.30	183 557	5.06	5 777 544
Kraj Vysočina	4.06	140 705	4.76	5 428 464
Jihomoravský kraj	12.22	423 149	12.48	14 237 305
Olomoucký kraj	5.97	206 784	6.88	7 851 415
Zlínský kraj	6.50	225 019	7.37	8 411 557
Moravskoslezský kraj	11.13	385 436	11.44	13 048 735

Zdroj: NetMonitor – SPIR – Gemius & Mediaresearch, Září 2014

Graf 12: Kraj dle RU(%)



Zdroj: NetMonitor – SPIR – Gemius & Mediaresearch, Září 2014

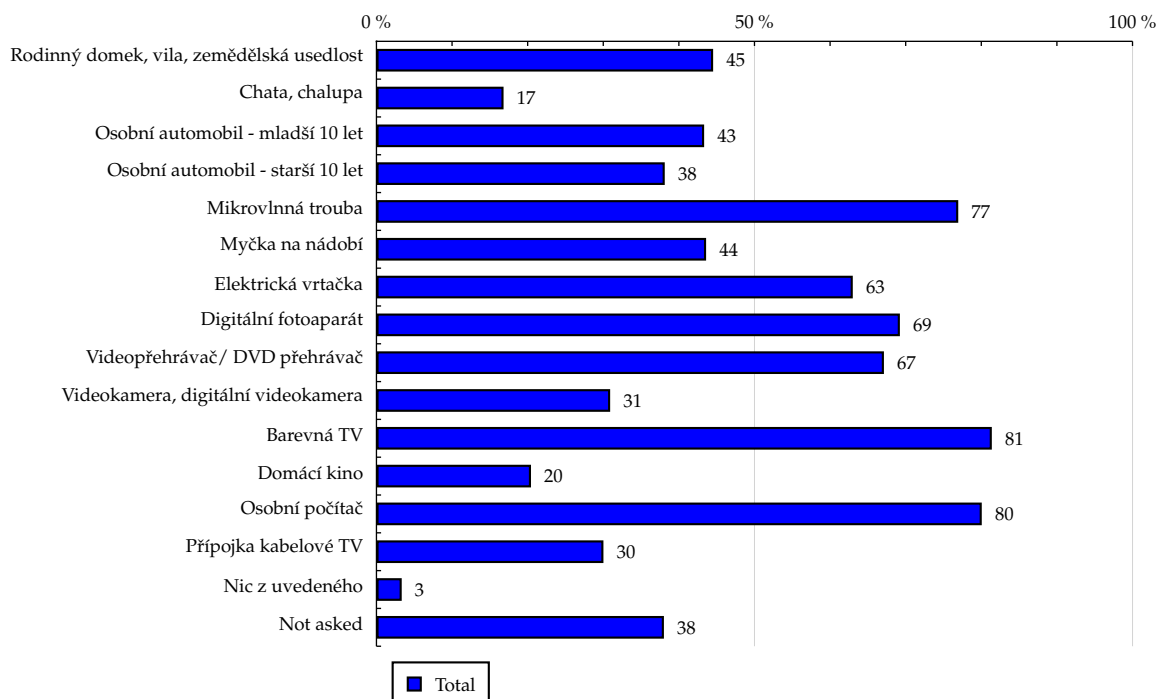
TOTAL

Tabulka 13: Vybavenost

	TOTAL			
	RU (%)	RU (počet)	Zahájená přehrání (%)	Zahájená přehrání (počet)
Rodinný domek, vila, zemědělská usedlost	44.53	1 542 456	47.05	53 671 225
Chata, chalupa	16.81	582 346	18.18	20 734 949
Osobní automobil - mladší 10 let	43.34	1 501 276	47.28	53 933 487
Osobní automobil - starší 10 let	38.13	1 320 759	40.49	46 195 076
Mikrovlnná trouba	76.95	2 665 214	81.67	93 169 844
Myčka na nádobí	43.60	1 510 116	44.00	50 191 803
Elektrická vrtačka	63.00	2 182 083	68.31	77 931 999
Digitální fotoaparát	69.23	2 397 960	72.57	82 791 758
Videopřehrávač/ DVD přehrávač	67.12	2 324 751	71.37	81 417 187
Videokamera, digitální videokamera	30.91	1 070 617	32.68	37 282 724
Barevná TV	81.39	2 819 028	84.60	96 519 153
Domácí kino	20.44	707 986	21.49	24 521 956
Osobní počítač	80.06	2 772 993	84.30	96 169 734
Přípojka kabelové TV	30.02	1 039 726	31.99	36 493 847
Nic z uvedeného	3.34	115 582	3.02	3 445 546
Not asked	38.02	1 316 765	39.04	44 540 722

Zdroj: NetMonitor – SPIR – Gemius & Mediaresearch, Září 2014

Graf 13: Vybavenost dle RU(%)



Zdroj: NetMonitor – SPIR – Gemius & Mediaresearch, Září 2014

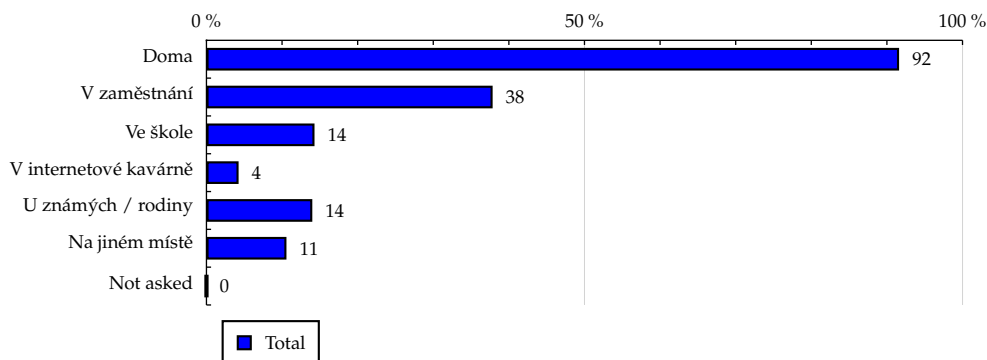
TOTAL

Tabulka 14: Všechna místa používání internetu

	TOTAL			
	RU (%)	RU (počet)	Zahájená přehrání (%)	Zahájená přehrání (počet)
Doma	91.61	3 173 218	93.20	106 325 529
V zaměstnání	37.85	1 311 106	36.62	41 777 633
Ve škole	14.29	495 043	16.97	19 359 378
V internetové kavárně	4.25	147 221	4.50	5 139 279
U známých / rodiny	14.00	485 040	15.93	18 177 253
Na jiném místě	10.58	366 409	11.39	12 996 167
Not asked	0.00	0	0.00	0

Zdroj: NetMonitor – SPIR – Gemius & Mediaresearch, Září 2014

Graf 14: Všechna místa používání internetu dle RU(%)



Zdroj: NetMonitor – SPIR – Gemius & Mediaresearch, Září 2014

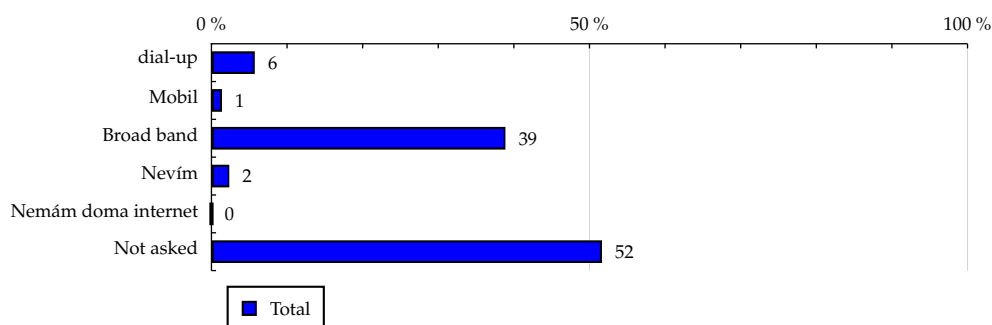
TOTAL

Tabulka 15: Způsob připojení doma

	TOTAL			
	RU (%)	RU (počet)	Zahájená přehrání (%)	Zahájená přehrání (počet)
dial-up	5.73	198 576	5.28	6 018 685
Mobil	1.39	47 977	1.81	2 061 026
Broad band	38.88	1 346 654	38.75	44 206 722
Nevím	2.36	81 657	2.56	2 924 089
Nemám doma internet	0.00	0	0.00	0
Not asked	51.65	1 788 847	51.60	58 872 264

Zdroj: NetMonitor – SPIR – Gemius & Mediaresearch, Září 2014

Graf 15: Způsob připojení doma dle RU(%)



Zdroj: NetMonitor – SPIR – Gemius & Mediaresearch, Září 2014

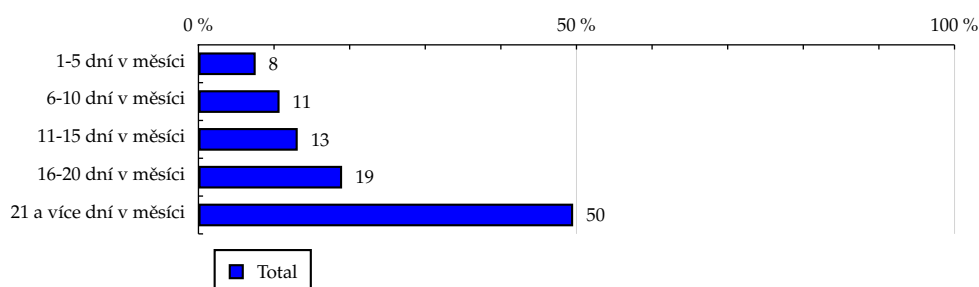
TOTAL

Tabulka 16: Měřená četnost užívání internetu (NetMonitor)

	TOTAL			
	RU (%)	RU (počet)	Zahájená přehrání (%)	Zahájená přehrání (počet)
1-5 dní v měsíci	7.57	262 356	1.37	1 562 892
6-10 dní v měsíci	10.73	371 649	3.10	3 539 855
11-15 dní v měsíci	13.13	454 957	5.92	6 757 782
16-20 dní v měsíci	19.00	658 272	15.48	17 660 706
21 a více dní v měsíci	49.56	1 716 476	74.12	84 561 551

Zdroj: NetMonitor – SPIR – Gemius & Mediaresearch, Září 2014

Graf 16: Měřená četnost užívání internetu (NetMonitor) dle RU(%)



Zdroj: NetMonitor – SPIR – Gemius & Mediaresearch, Září 2014

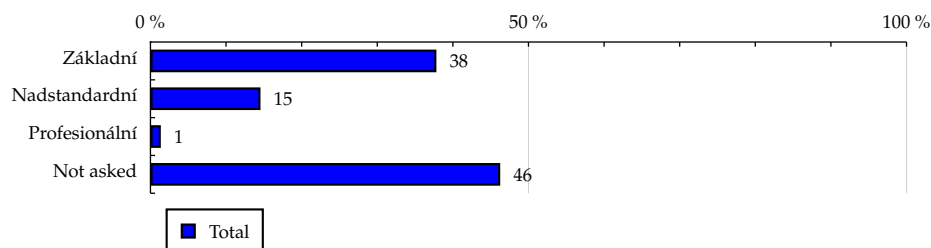
TOTAL

Tabulka 17: IT znalosti

	TOTAL			
	RU (%)	RU (počet)	Zahájená přehrání (%)	Zahájená přehrání (počet)
Základní	37.82	1 309 939	35.83	40 876 417
Nadstandardní	14.55	504 140	14.19	16 191 192
Profesionální	1.37	47 380	2.60	2 967 954
Not asked	46.26	1 602 253	47.38	54 047 223

Zdroj: NetMonitor – SPIR – Gemius & Mediaresearch, Září 2014

Graf 17: IT znalosti dle RU(%)



Zdroj: NetMonitor – SPIR – Gemius & Mediaresearch, Září 2014

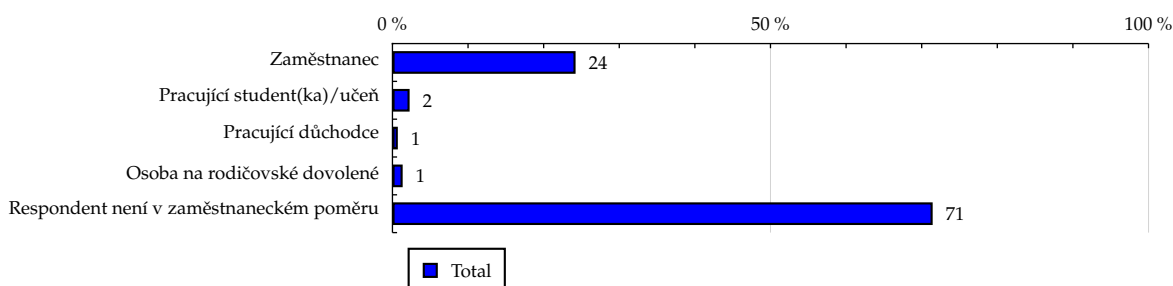
TOTAL

Tabulka 18: Ekonomicky aktivní jako

	TOTAL			
	RU (%)	RU (počet)	Zahájená přehrání (%)	Zahájená přehrání (počet)
Zaměstnanec	24.22	838 984	23.05	26 296 720
Pracující student(ka)/učeň	2.27	78 658	2.60	2 960 824
Pracující důchodce	0.71	24 507	0.47	533 762
Osoba na rodičovské dovolené	1.35	46 809	1.34	1 528 398
Respondent není v zaměstnaneckém poměru	71.45	2 474 754	72.55	82 763 081

Zdroj: NetMonitor – SPIR – Gemius & Mediaresearch, Září 2014

Graf 18: Ekonomicky aktivní jako dle RU(%)



Zdroj: NetMonitor – SPIR – Gemius & Mediaresearch, Září 2014

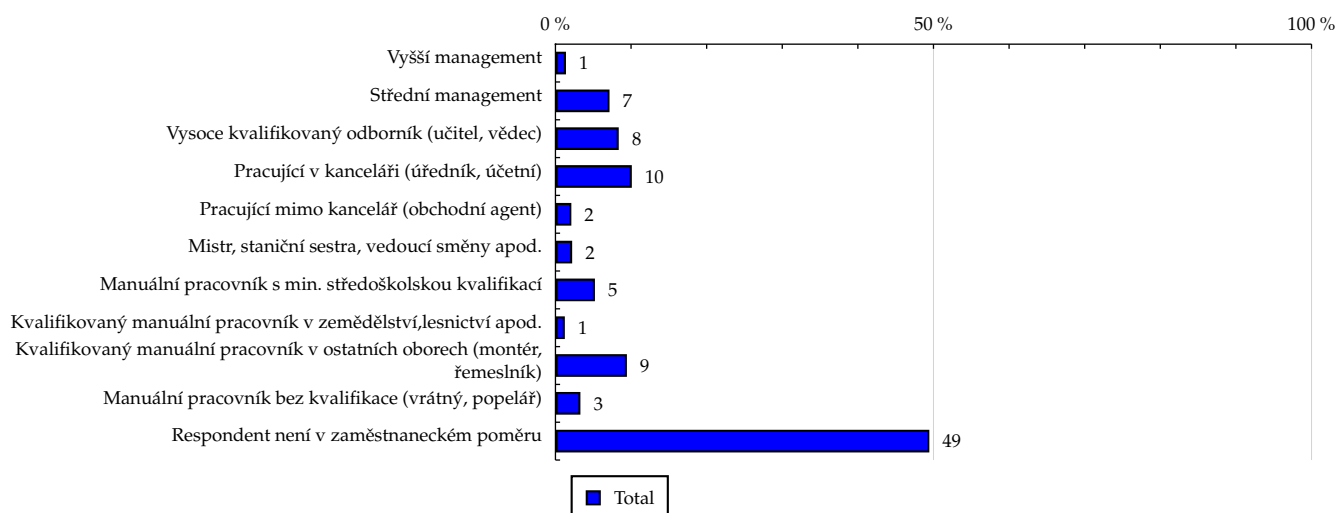
TOTAL

Tabulka 19: Charakteristika zaměstnání

	TOTAL			
	RU (%)	RU (počet)	Zahájená přehrání (%)	Zahájená přehrání (počet)
Vyšší management	1.39	48 103	1.33	1 516 758
Střední management	7.15	247 720	6.18	7 052 669
Vysoce kvalifikovaný odborník (učitel, vědec)	8.37	290 053	7.42	8 467 289
Pracující v kanceláři (úředník, účetní)	10.10	350 003	10.19	11 626 270
Pracující mimo kancelář (obchodní agent)	2.10	72 751	1.63	1 861 594
Mistr, staniční sestra, vedoucí směny apod.	2.21	76 522	2.43	2 771 803
Manuální pracovník s min. středoškolskou kvalifikací	5.22	180 872	6.56	7 485 898
Kvalifikovaný manuální pracovník v zemědělství, lesnictví apod.	1.24	43 098	0.99	1 128 356
Kvalifikovaný manuální pracovník v ostatních oborech (montér, řemeslník)	9.45	327 306	9.90	11 298 599
Manuální pracovník bez kvalifikace (vrátný, popelář)	3.30	114 417	3.10	3 541 981
Respondent není v zaměstnaneckém poměru	49.45	1 712 864	50.25	57 331 567

Zdroj: NetMonitor – SPIR – Gemius & Mediaresearch, Září 2014

Graf 19: Charakteristika zaměstnání dle RU(%)



Zdroj: NetMonitor – SPIR – Gemius & Mediaresearch, Září 2014

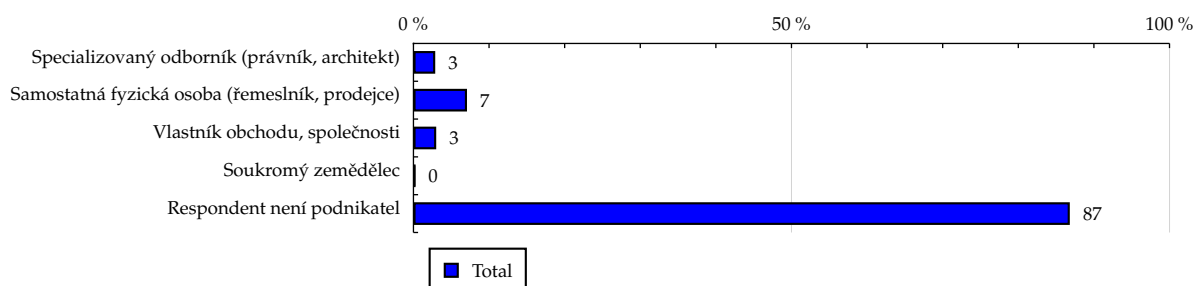
TOTAL

Tabulka 20: Podnikatelská činnost

	TOTAL			
	RU (%)	RU (počet)	Zahájená přehrání (%)	Zahájená přehrání (počet)
Specializovaný odborník (právník, architekt)	2.88	99 654	3.09	3 521 709
Samostatná fyzická osoba (řemeslník, prodejce)	7.08	245 314	8.29	9 454 432
Vlastník obchodu, společnosti	3.01	104 085	2.25	2 570 149
Soukromý zemědělec	0.22	7 663	0.21	234 769
Respondent není podnikatel	86.81	3 006 995	86.17	98 301 727

Zdroj: NetMonitor – SPIR – Gemius & Mediaresearch, Září 2014

Graf 20: Podnikatelská činnost dle RU(%)



Zdroj: NetMonitor – SPIR – Gemius & Mediaresearch, Září 2014

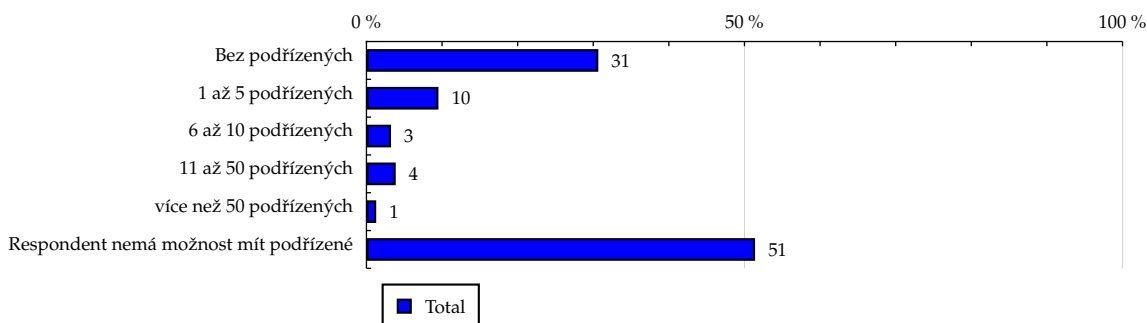
TOTAL

Tabulka 21: Počet podřízených

	TOTAL			
	RU (%)	RU (počet)	Zahájená přehrání (%)	Zahájená přehrání (počet)
Bez podřízených	30.67	1 062 385	32.62	37 216 359
1 až 5 podřízených	9.52	329 625	8.84	10 090 029
6 až 10 podřízených	3.25	112 572	2.84	3 244 262
11 až 50 podřízených	3.87	133 898	3.57	4 076 310
více než 50 podřízených	1.29	44 842	0.95	1 084 898
Respondent nemá možnost mít podřízené	51.40	1 780 389	51.17	58 370 927

Zdroj: NetMonitor – SPIR – Gemius & Mediaresearch, Září 2014

Graf 21: Počet podřízených dle RU(%)



Zdroj: NetMonitor – SPIR – Gemius & Mediaresearch, Září 2014

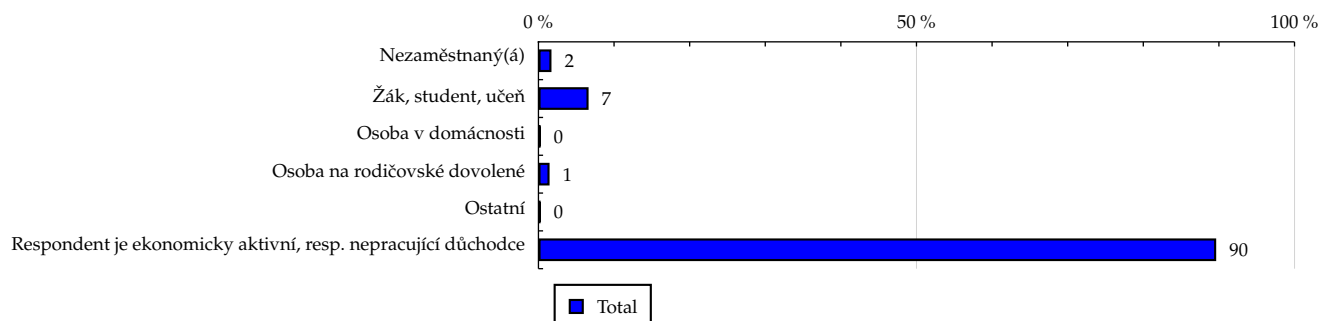
TOTAL

Tabulka 22: Ekonomicky neaktivní jako

	TOTAL			
	RU (%)	RU (počet)	Zahájená přehrání (%)	Zahájená přehrání (počet)
Nezaměstnaný(á)	1.72	59 456	2.14	2 443 840
Žák, student, učeň	6.63	229 626	6.97	7 953 361
Osoba v domácnosti	0.26	9 019	0.15	168 136
Osoba na rodičovské dovolené	1.47	51 055	1.36	1 547 535
Ostatní	0.28	9 842	0.16	183 996
Respondent je ekonomicky aktivní, resp. nepracující důchodce	89.64	3 104 712	89.22	101 785 917

Zdroj: NetMonitor – SPIR – Gemius & Mediaresearch, Září 2014

Graf 22: Ekonomicky neaktivní jako dle RU(%)



Zdroj: NetMonitor – SPIR – Gemius & Mediaresearch, Září 2014

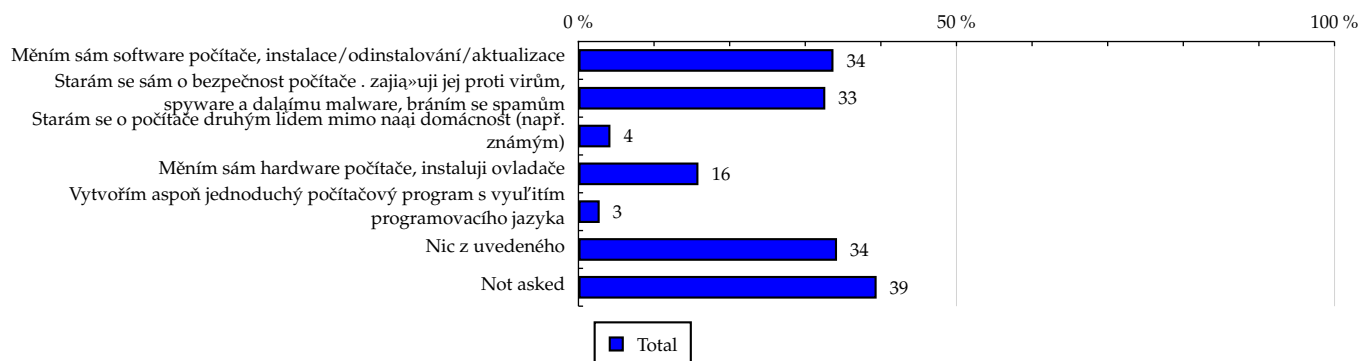
TOTAL

Tabulka 23: Činnost respondenta na počítači

	TOTAL			
	RU (%)	RU (počet)	Zahájená přehrání (%)	Zahájená přehrání (počet)
Měním sám software počítače, instalace/odinstalování/aktualizace	33.73	1 168 330	37.28	42 525 904
Starám se sám o bezpečnost počítače . zajímá»uji jej proti virům, spyware a daláímu malware, bráním se spamům	32.65	1 130 898	34.35	39 184 412
Starám se o počítače druhým lidem mimo naši domácnost (např. známým)	4.23	146 612	4.76	5 427 850
Měním sám hardware počítače, instaluji ovladače	15.87	549 670	18.16	20 720 302
Vytvořím aspoň jednoduchý počítačový program s využitím programovacího jazyka	2.81	97 393	2.89	3 293 872
Nic z uvedeného	34.20	1 184 597	34.94	39 863 729
Not asked	39.44	1 366 019	40.14	45 788 907

Zdroj: NetMonitor – SPIR – Gemius & Mediaresearch, Září 2014

Graf 23: Činnost respondenta na počítači dle RU(%)



Zdroj: NetMonitor – SPIR – Gemius & Mediaresearch, Září 2014

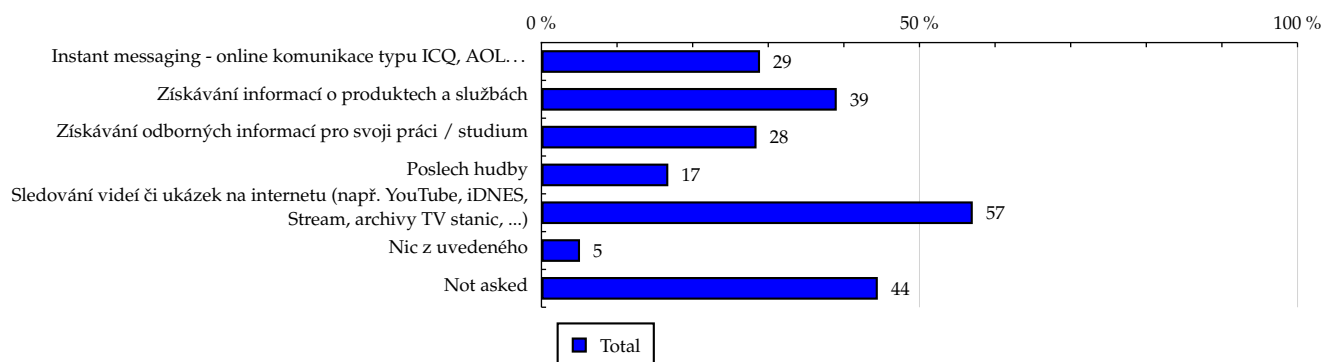
TOTAL

Tabulka 24: Pravidelné aktivity na internetu

	TOTAL			
	RU (%)	RU (počet)	Zahájená přehrání (%)	Zahájená přehrání (počet)
Instant messaging - online komunikace typu ICQ, AOL...	28.91	1 001 355	31.07	35 440 015
Získávání informací o produktech a službách	39.06	1 352 876	37.99	43 340 473
Získávání odborných informací pro svoji práci / studium	28.45	985 521	27.42	31 283 473
Poslech hudby	16.78	581 321	18.35	20 934 567
Sledování videí či ukázek na internetu (např. YouTube, iDNES, Stream, archivy TV stanic, ...)	57.05	1 975 935	65.86	75 137 828
Nic z uvedeného	5.10	176 700	4.63	5 277 861
Not asked	44.49	1 541 077	45.66	52 093 655

Zdroj: NetMonitor – SPIR – Gemius & Mediaresearch, Září 2014

Graf 24: Pravidelné aktivity na internetu dle RU(%)



Zdroj: NetMonitor – SPIR – Gemius & Mediaresearch, Září 2014

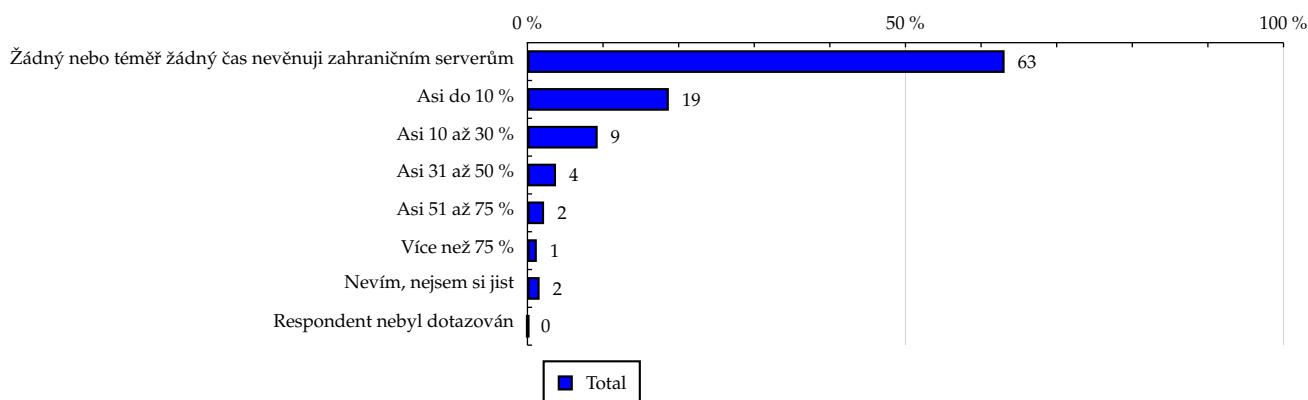
TOTAL

Tabulka 25: Čas trávený na zahraničních serverech v cizích jazycích vyjma slovenštiny

	TOTAL			
	RU (%)	RU (počet)	Zahájená přehrání (%)	Zahájená přehrání (počet)
Žádný nebo téměř žádný čas nevěnuji zahraničním serverům	63.11	2 185 999	59.76	68 179 451
Asi do 10 %	18.70	647 684	21.92	25 001 690
Asi 10 až 30 %	9.29	321 946	9.96	11 358 248
Asi 31 až 50 %	3.78	130 894	4.35	4 964 329
Asi 51 až 75 %	2.20	76 260	2.12	2 414 896
Více než 75 %	1.24	42 808	0.64	725 012
Nevím, nejsem si jist	1.61	55 786	1.23	1 403 906
Respondent nebyl dotazován	0.07	2 332	0.03	35 254

Zdroj: NetMonitor – SPIR – Gemius & Mediaresearch, Září 2014

Graf 25: Čas trávený na zahraničních serverech v cizích jazycích vyjma slovenštiny dle RU(%)



Zdroj: NetMonitor – SPIR – Gemius & Mediaresearch, Září 2014

LEGENDA

Níže uváděný pojem "cílová skupina" (daná cílová skupina, vybraná cílová skupina, vybraná CS) je zde používán ve smyslu cílová skupina uvedená v řádku tabulky (resp. sloupci grafu) daného socio-demografického ukazatele, tj. např. cílová skupina "ženy", "Liberecký kraj", "Důchodce" apod. Cílová skupina Všichni je definována jako Osoby ve věku 10+ let, které alespoň jednou v posledním měsíci navštívily internet.

MÉDIUM:

RU(počet) – počet návštěvníků (reálných uživatelů) vybraného média z příslušné cílové skupiny

RU(%) – složení návštěvníků

Informace o profilu návštěvníků vybraného média – v podobě procentuálního rozložení uživatelů internetu (dle Reache) mezi jednotlivé cílové skupiny.

$RU(\%) = RU(\text{počet})(\text{medium})(\text{vybraná CS}) / RU(\text{počet})(\text{medium})(\text{CS všichni}) * 100$

Reach(%) – poměr počtu návštěvníků média z příslušné cílové skupiny ku velikosti této cílové skupiny

$Reach(\%)(\text{CS}) = RU(\text{počet})(\text{medium})(\text{CS}) / \text{velikost CS}(\text{počet}) * 100$

Zahájená přehrání(počet) – počet zobrazení (page views) generovaných na médiu uživateli z příslušné cílové skupiny

Zahájená přehrání(%) – složení zobrazení (page views)

Informace o profilu návštěvníků vybraného média – v podobě procentuálního rozložení uživatelů internetu (dle zobrazení (page views)) mezi jednotlivé cílové skupiny.

$Zahájená\ přehrání(\%) = Zahájená\ přehrání(\text{počet})(\text{medium})(\text{vybraná CS}) / Zahájená\ přehrání(\text{počet})(\text{medium})(\text{CS všichni}) * 100$

Afinita(%) – afinita reache

Koeficient vyjadřující vztah návštěvnosti vybraného média k návštěvnosti všech měřených médií.

$Afinita(\%) = Reach(\%)(\text{medium})(\text{vybraná CS}) / Reach(\%)(\text{medium})(\text{CS všichni})$

TOTAL:

Total RU(počet) – počet návštěvníků (reálných uživatelů) všech měřených médií z příslušné cílové skupiny

Total RU(%) – složení návštěvníků, tj. informace o profilu Reache celkem pro všechna měřená média

Informace o profilu návštěvníků všech měřených médií – v podobě procentuálního rozložení uživatelů internetu (dle Reache) mezi jednotlivé cílové skupiny.

$RU(\%) = RU(\text{počet})(\text{všechna média})(\text{vybraná CS}) / RU(\text{počet})(\text{všechna média})(\text{CS všichni}) * 100$

Total Zahájená přehrání(počet) – počet zobrazení (page views) generovaných na všech měřených médiích uživateli z příslušné cílové skupiny

Total Zahájená přehrání(%) – složení zobrazení, tj. informace o profilu zobrazení (page views) celkem pro všechna měřená média

Informace o profilu návštěvníků všech měřených médií – v podobě procentuálního rozložení uživatelů internetu (dle zobrazení (page views)) mezi jednotlivé cílové skupiny.

$Zahájená\ přehrání(\%) = Zahájená\ přehrání(\text{počet})(\text{všechna média})(\text{vybraná CS}) / Zahájená\ přehrání(\text{počet})(\text{všechna média})(\text{CS všichni}) * 100$

Otázka IT znalosti

Základní – osoby, které deklarují základní znalosti práce s počítačem a internetem. (např. psaní základních textů, ukládání souborů, elektronická pošta, prohlížení www stránek apod.)

Nadstandardní – osoby, které deklarují užívání počítače a internetu na nadstandardní úrovni. (např. využívání matematických funkcí v tabulkovém procesoru, tvorba grafických prezentací, práce s vyhledávači, databáze na uživatelské úrovni apod.)

Profesionální – osoby, které se profesionálně věnují IT, technologiím apod. (např. programátorská nebo administrátorská činnost)

ABCDE klasifikace

ABCDE klasifikace umožňuje posuzování sociálního a ekonomického postavení jednotlivců ve společnosti. Obvykle je počítána pro přednostu domácnosti (hlavu domácnosti), vzhledem ke specifiku internetového dotazování byla přijata metoda přímého výpočtu přímo pro jednotlivé respondenty. Na aktualizaci ABCDE klasifikace pracovala v posledním roce metodická komise se zástupci výzkumných agentur, reklamních agentur a odborné veřejnosti. Výsledkem je navržení škály A,B,C1,C2,D,E1,E2,E3. Tato škála odpovídá mezinárodnímu standardu potvrzeného sdružením ESOMAR a i algoritmus zařazení jednotlivce odpovídá mezinárodním zvyklostem. ABCDE klasifikace rozčleňuje jednotlivce domácnosti do sociálních kategorií na základě ekonomického postavení (ekonomicky aktivní x neaktivní jednotlivce). Pro ekonomicky aktivní potom rozlišuje podnikatele a zaměstnance. Pozice v zaměstnání potom slouží k další diferenciaci (včetně případného počtu podřízených osob pro vedoucí zaměstnance). Pro všechny vzniklé třídy má na závěrečné zařazení vliv vzdělání zkoumané osoby. Pro ekonomicky neaktivní osoby se na základě standardu ESOMAR nepostupuje dle jejich posledního zaměstnání, ale na základě stupně ekonomické síly měřené prostřednictvím vybavenosti domácnosti, vliv vzdělání se projevuje i zde. Vzhledem k tomu, že mezinárodní postup odpovídá evropským stupňům, vychází při jeho použití horší sociální struktura obyvatel ČR než bylo zvykem pro stávající klasifikaci ABCD, nicméně tato struktura umožňuje provádět srovnání v rámci Evropy. Přesto se komise rozhodla, že pro použití v rámci ČR bude použita upravená škála, která zohlední specifika ČR. Tato upravená škála vzniká z evropského standardu posunutím o jednu nebo dvě třídy výše či níže na základě indexu životního minima domácnosti, ve které zkoumaná osoba žije.

A – Skupina s nejvyšším sociálním statutem ve společnosti daným vysoce prestižním zaměstnáním a zároveň nejvyššími příjmy.

B – Skupina s nadprůměrnými příjmy, obvykle vyšší management a skupina vyšších profesionálů s minimálně středoškolským vzděláním.

C1, C2 – Skupina s průměrným životním standardem a průměrnými příjmy. Jde o skupinu např. malých podnikatelů a živnostníků, techniků, úředníků a nižších odborníků.

D – Skupina s průměrným až mírně podprůměrným životním standardem. Patří sem např. skupina kvalifikovaných manuálních pracovníků.

E1, E2, E3 – Skupina charakterizována podprůměrným životním standardem, kde se nacházejí především neaktivní jednotlivci, tzn. nezaměstnaní, důchodci nebo nekvalifikovaní dělníci apod.

Otázky k ekonomické aktivitě a k zaměstnání:

Tyto otázky (ot.18, 19, 20, 21 a 22) jsou (mimo jiných) použity především ke stanovení ABCDE klasifikace. Na základě odpovědi respondenta na otázku 8 (Ekonomická aktivita) je dále dotazován skupinou specifických otázek. Otázka 8 je tedy použita jako filtr pro kladení dalších otázek. Tedy výše uvedených pět otázek není položeno každému respondentovi. Proto pro možnost tvorby cílových skupin v rámci celé populace je doplněna segmentace jednotlivých odpovědí na tuto otázku o skupinu respondentů, kterým tato příslušná otázka nebyla položena. Tedy například u otázky č. 20 "Podnikatelská činnost" je tato skupina označena "Respondent není podnikatel".