

SPIR NetMonitor

Výzkum sociodemografie návštěvníků internetu v České Republice

Název média:

TOTAL

Měsíc:

Září 2014

Základní informace	
Velikost internetové populace ČR	6 780 755
Počet respondentů	
Total (za všechna měřená média)	N = 14 800
RU(počet)	6 624 797
Reach(%)	97.70
PV(počet) (od návštěvníků z ČR)	7 563 467 899
PV(počet) (od všech návštěvníků)	8 135 485 888
GRP (%)	111 543.15

**Zdroj: NetMonitor – SPIR – Gemius & Mediaresearch
Září 2014**

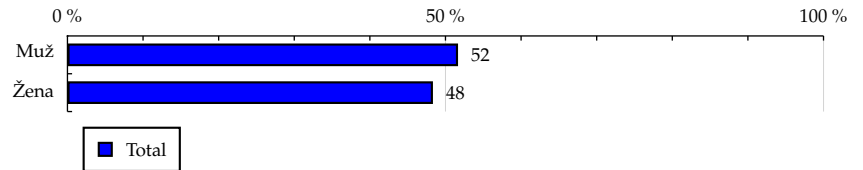
TOTAL

Tabulka 1: Pohlaví

	TOTAL				
	RU (%)	RU (počet)	PV (%)	PV (počet)	TRP (%)
Muž	51.66	3 422 574	49.83	3 769 042 569	107 719.90
Žena	48.34	3 202 222	50.17	3 794 425 330	115 619.35

Zdroj: NetMonitor – SPIR – Gemius & Mediaresearch, Září 2014

Graf 1: Pohlaví dle RU(%)



Zdroj: NetMonitor – SPIR – Gemius & Mediaresearch, Září 2014

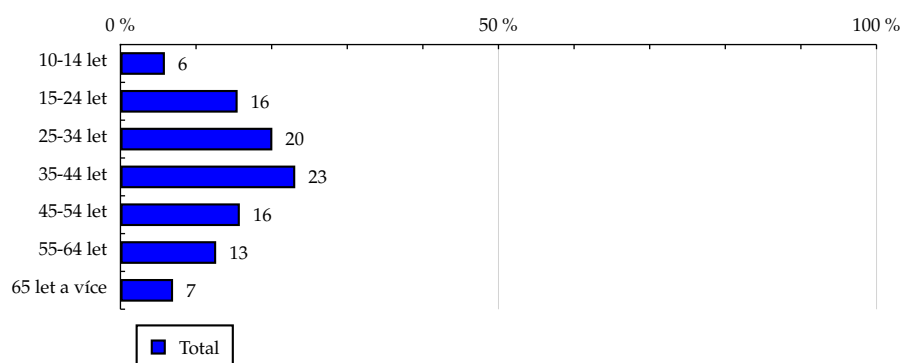
TOTAL

Tabulka 2: Věk

	TOTAL				
	RU (%)	RU (počet)	PV (%)	PV (počet)	TRP (%)
10-14 let	5.88	389 564	1.86	140 646 544	33 744.21
15-24 let	15.50	1 027 091	16.06	1 215 046 353	114 593.78
25-34 let	20.09	1 331 060	18.05	1 365 031 359	100 864.83
35-44 let	23.12	1 531 692	25.25	1 909 489 749	122 263.26
45-54 let	15.79	1 045 811	17.43	1 318 443 465	124 190.67
55-64 let	12.66	838 781	14.14	1 069 112 096	125 087.61
65 let a více	6.96	460 793	7.21	545 698 332	115 561.86

Zdroj: NetMonitor – SPIR – Gemius & Mediaresearch, Září 2014

Graf 2: Věk dle RU(%)



Zdroj: NetMonitor – SPIR – Gemius & Mediaresearch, Září 2014

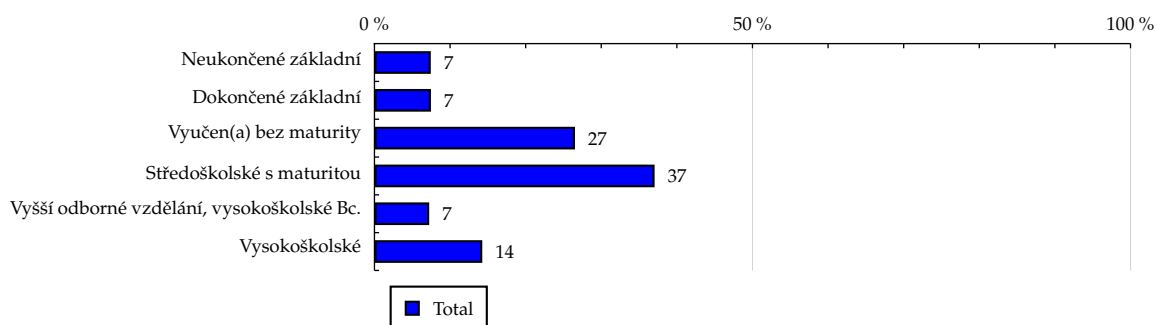
TOTAL

Tabulka 3: Nejvyšší dokončené vzdělání

	TOTAL				
	RU (%)	RU (počet)	PV (%)	PV (počet)	TRP (%)
Neukončené základní	7.45	493 668	2.79	210 910 261	40 045.27
Dokončené základní	7.47	495 200	8.36	632 289 806	123 450.65
Vyučen(a) bez maturity	26.52	1 756 767	29.66	2 243 609 115	125 168.13
Středoškolské s maturitou	37.05	2 454 804	39.74	3 005 582 630	120 035.83
Vyšší odborné vzdělání, vysokoškolské Bc.	7.24	479 756	7.42	560 988 057	115 527.32
Vysokoškolské	14.26	944 599	12.03	910 088 029	94 808.29

Zdroj: NetMonitor – SPIR – Gemius & Mediaresearch, Zář 2014

Graf 3: Nejvyšší dokončené vzdělání dle RU(%)



Zdroj: NetMonitor – SPIR – Gemius & Mediaresearch, Zář 2014

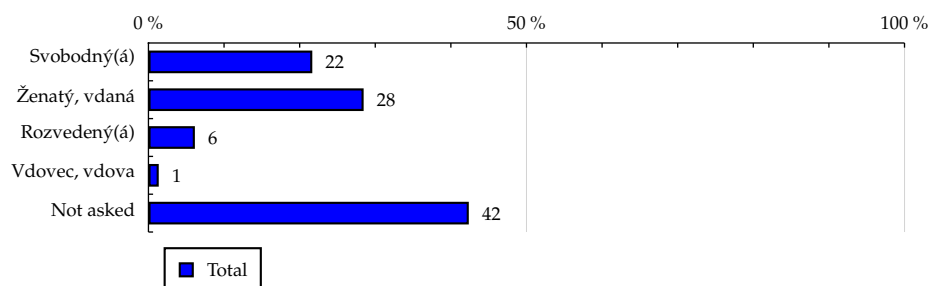
TOTAL

Tabulka 4: Rodinný stav

	TOTAL				
	RU (%)	RU (počet)	PV (%)	PV (počet)	TRP (%)
Svobodný(á)	21.67	1 435 504	20.59	1 557 428 086	95 212.40
Ženatý, vdaná	28.46	1 885 563	29.81	2 254 781 580	118 174.19
Rozvedený(á)	6.14	406 749	6.01	454 774 104	66 029.60
Vdovec, vdova	1.36	90 117	1.36	103 151 103	77 135.04
Not asked	42.37	2 806 861	42.22	3 193 333 025	132 254.99

Zdroj: NetMonitor – SPIR – Gemius & Mediaresearch, Září 2014

Graf 4: Rodinný stav dle RU(%)



Zdroj: NetMonitor – SPIR – Gemius & Mediaresearch, Září 2014

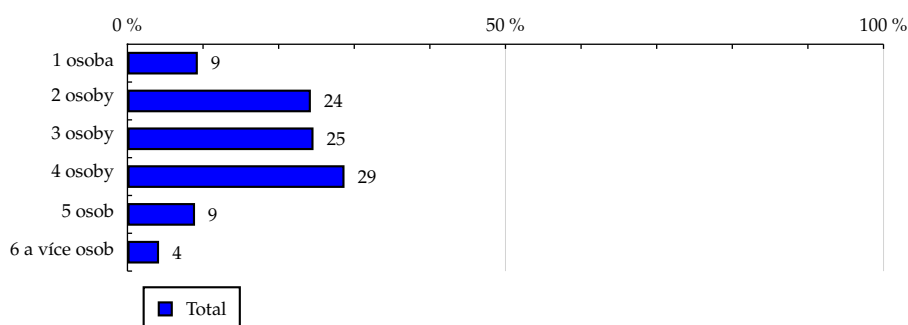
TOTAL

Tabulka 5: Počet osob v domácnosti

	TOTAL				
	RU (%)	RU (počet)	PV (%)	PV (počet)	TRP (%)
1 osoba	9.31	616 507	9.36	708 186 569	81 340.26
2 osoby	24.26	1 607 075	26.54	2 007 084 154	112 352.51
3 osoby	24.61	1 630 207	25.59	1 935 778 222	116 382.46
4 osoby	28.71	1 901 720	26.41	1 997 180 906	117 555.32
5 osob	8.94	592 365	8.73	660 364 684	132 880.31
6 a více osob	4.18	276 919	3.37	254 873 363	96 356.96

Zdroj: NetMonitor – SPIR – Gemius & Mediaresearch, Září 2014

Graf 5: Počet osob v domácnosti dle RU(%)



Zdroj: NetMonitor – SPIR – Gemius & Mediaresearch, Září 2014

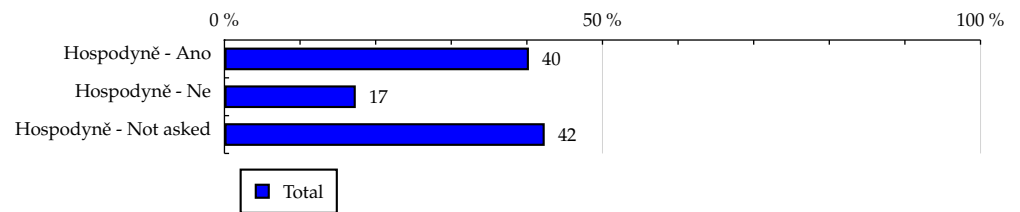
TOTAL

Tabulka 6: Hospodyně

	TOTAL				
	RU (%)	RU (počet)	PV (%)	PV (počet)	TRP (%)
Hospodyně - Ano	40.27	2 668 088	41.16	3 113 135 944	97 336.83
Hospodyně - Ne	17.37	1 150 567	16.62	1 257 302 582	107 228.47
Hospodyně - Not asked	42.36	2 806 141	42.22	3 193 029 373	132 496.53

Zdroj: NetMonitor – SPIR – Gemius & Mediaresearch, Září 2014

Graf 6: Hospodyně dle RU(%)



Zdroj: NetMonitor – SPIR – Gemius & Mediaresearch, Září 2014

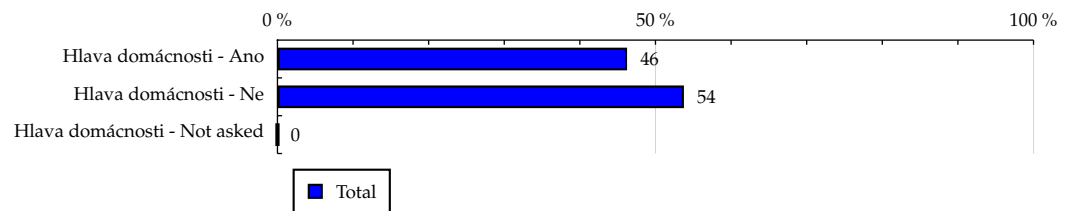
TOTAL

Tabulka 7: Hlava domácnosti

	TOTAL				
	RU (%)	RU (počet)	PV (%)	PV (počet)	TRP (%)
Hlava domácnosti - Ano	46.24	3 063 086	46.98	3 552 992 482	102 900.79
Hlava domácnosti - Ne	53.76	3 561 710	53.02	4 010 475 417	120 509.92
Hlava domácnosti - Not asked	0.00	0	0.00	0	-

Zdroj: NetMonitor – SPIR – Gemius & Mediaresearch, Září 2014

Graf 7: Hlava domácnosti dle RU(%)



Zdroj: NetMonitor – SPIR – Gemius & Mediaresearch, Září 2014

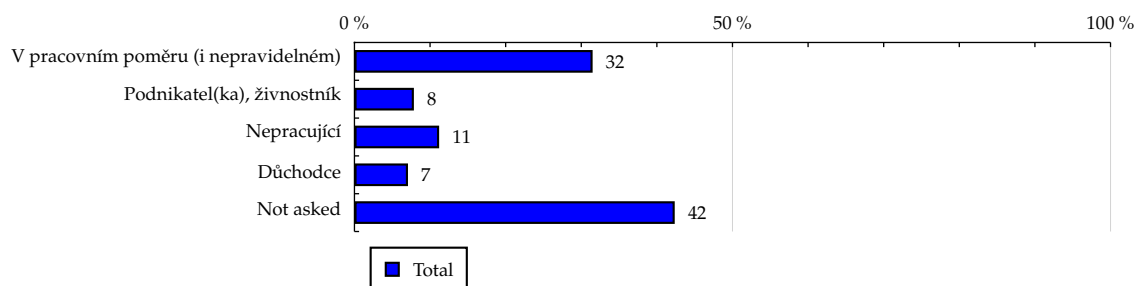
TOTAL

Tabulka 8: Ekonomická aktivita

	TOTAL				
	RU (%)	RU (počet)	PV (%)	PV (počet)	TRP (%)
V pracovním poměru (i nepravidelném)	31.50	2 086 987	30.90	2 337 261 941	89 469.28
Podnikatel(ka), živnostník	7.86	521 004	8.13	614 945 912	91 126.01
Nepracující	11.20	741 689	10.68	807 847 048	114 093.12
Důchodce	7.08	468 974	8.07	610 383 625	162 506.53
Not asked	42.36	2 806 141	42.22	3 193 029 373	132 496.53

Zdroj: NetMonitor – SPIR – Gemius & Mediaresearch, Září 2014

Graf 8: Ekonomická aktivita dle RU(%)



Zdroj: NetMonitor – SPIR – Gemius & Mediaresearch, Září 2014

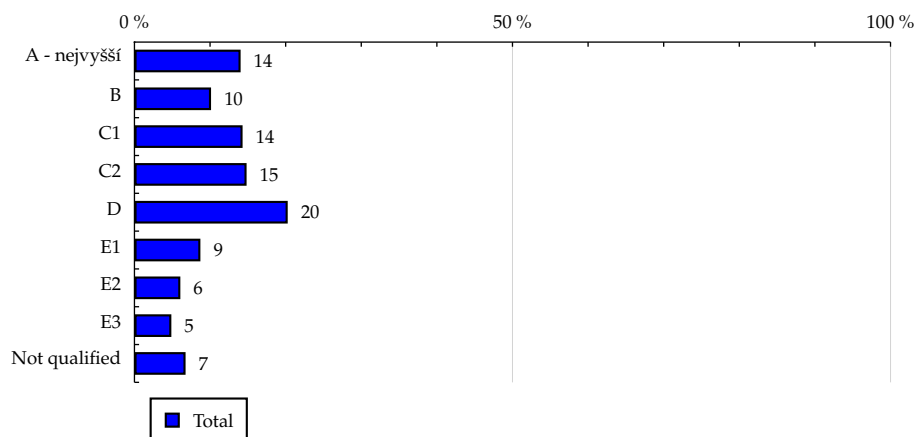
TOTAL

Tabulka 9: ABCDE národní socioekonomická klasifikace

	TOTAL				
	RU (%)	RU (počet)	PV (%)	PV (počet)	TRP (%)
A - nejvyšší	14.04	929 962	13.38	1 012 122 343	94 651.77
B	10.13	670 973	10.92	826 234 933	131 126.95
C1	14.30	947 156	13.94	1 054 402 874	108 054.24
C2	14.83	982 657	15.70	1 187 757 028	120 418.95
D	20.27	1 342 853	20.17	1 525 774 343	115 846.13
E1	8.72	577 909	10.48	792 305 594	137 129.65
E2	6.07	401 966	6.01	454 627 230	109 672.79
E3	4.88	323 220	5.83	440 801 581	134 544.46
Not qualified	6.76	448 097	3.56	269 441 973	55 880.78

Zdroj: NetMonitor – SPIR – Gemius & Mediaresearch, Září 2014

Graf 9: ABCDE národní socioekonomická klasifikace dle RU(%)



Zdroj: NetMonitor – SPIR – Gemius & Mediaresearch, Září 2014

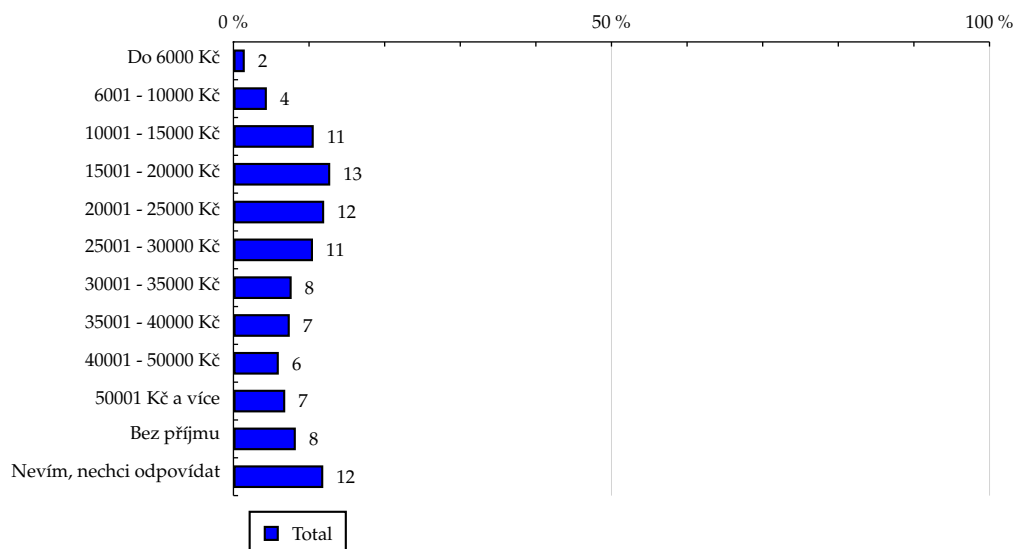
TOTAL

Tabulka 10: Čistý příjem domácnosti

	TOTAL				
	RU (%)	RU (počet)	PV (%)	PV (počet)	TRP (%)
Do 6000 Kč	1.50	99 433	1.26	95 346 935	88 167.00
6001 - 10000 Kč	4.42	293 123	4.40	332 595 050	133 059.60
10001 - 15000 Kč	10.62	703 426	10.87	822 408 686	114 599.12
15001 - 20000 Kč	12.80	847 714	13.32	1 007 365 239	113 772.65
20001 - 25000 Kč	12.00	794 675	13.01	983 652 408	112 094.99
25001 - 30000 Kč	10.52	696 922	11.12	840 882 706	112 443.96
30001 - 35000 Kč	7.70	510 336	7.87	595 081 393	105 593.40
35001 - 40000 Kč	7.45	493 873	8.34	630 779 201	111 205.62
40001 - 50000 Kč	6.00	397 705	5.37	406 535 888	90 415.46
50001 Kč a více	6.85	453 493	6.77	511 714 185	118 282.84
Bez příjmu	8.25	546 745	5.58	421 981 578	72 043.23
Nevím, nechci odpovídat	11.88	787 345	12.10	915 124 631	153 676.02

Zdroj: NetMonitor – SPIR – Gemius & Mediaresearch, Září 2014

Graf 10: Čistý příjem domácnosti dle RU(%)



Zdroj: NetMonitor – SPIR – Gemius & Mediaresearch, Září 2014

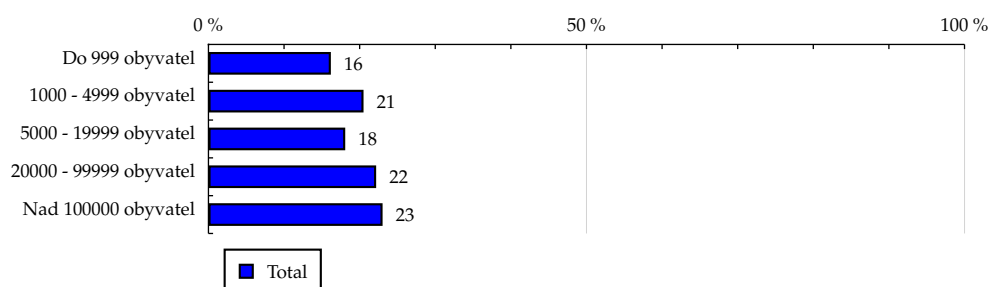
TOTAL

Tabulka 11: Velikost místa bydliště

	TOTAL				
	RU (%)	RU (počet)	PV (%)	PV (počet)	TRP (%)
Do 999 obyvatel	16.19	1 072 461	15.30	1 157 079 466	106 330.60
1000 - 4999 obyvatel	20.51	1 358 549	20.64	1 561 067 992	111 276.96
5000 - 19999 obyvatel	18.09	1 198 538	18.29	1 383 128 778	112 299.28
20000 - 99999 obyvatel	22.18	1 469 326	20.97	1 585 809 055	105 702.66
Nad 100000 obyvatel	23.03	1 525 920	24.81	1 876 382 609	120 451.05

Zdroj: NetMonitor – SPIR – Gemius & Mediaresearch, Zář 2014

Graf 11: Velikost místa bydliště dle RU(%)



Zdroj: NetMonitor – SPIR – Gemius & Mediaresearch, Zář 2014

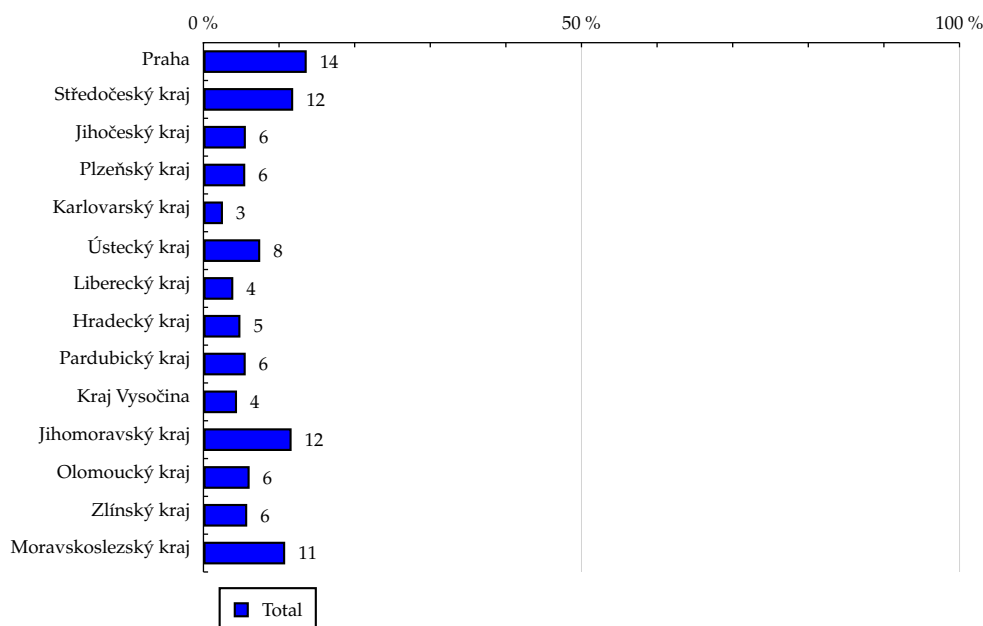
TOTAL

Tabulka 12: Kraj

	TOTAL				
	RU (%)	RU (počet)	PV (%)	PV (počet)	TRP (%)
Praha	13.66	904 839	15.21	1 150 735 258	123 698.86
Středočeský kraj	11.87	786 315	10.30	778 897 551	95 869.32
Jihočeský kraj	5.61	371 673	4.97	375 797 299	98 373.08
Plzeňský kraj	5.53	366 154	5.65	427 397 326	114 332.90
Karlovarský kraj	2.58	170 626	2.06	155 903 557	90 330.11
Ústecký kraj	7.51	497 791	7.20	544 890 868	106 399.38
Liberecký kraj	3.95	261 953	3.29	248 874 737	93 570.31
Hradecký kraj	4.89	323 812	5.28	399 019 016	121 486.63
Pardubický kraj	5.59	370 535	5.63	425 910 225	114 054.50
Kraj Vysočina	4.44	294 301	4.39	331 830 255	110 423.49
Jihomoravský kraj	11.66	772 680	11.39	861 752 031	108 549.53
Olomoucký kraj	6.11	404 475	6.39	483 525 317	117 551.59
Zlínský kraj	5.79	383 765	7.44	562 957 931	143 105.53
Moravskoslezský kraj	10.81	715 871	10.79	815 976 529	111 696.49

Zdroj: NetMonitor – SPIR – Gemius & Mediaresearch, Září 2014

Graf 12: Kraj dle RU(%)



Zdroj: NetMonitor – SPIR – Gemius & Mediaresearch, Září 2014

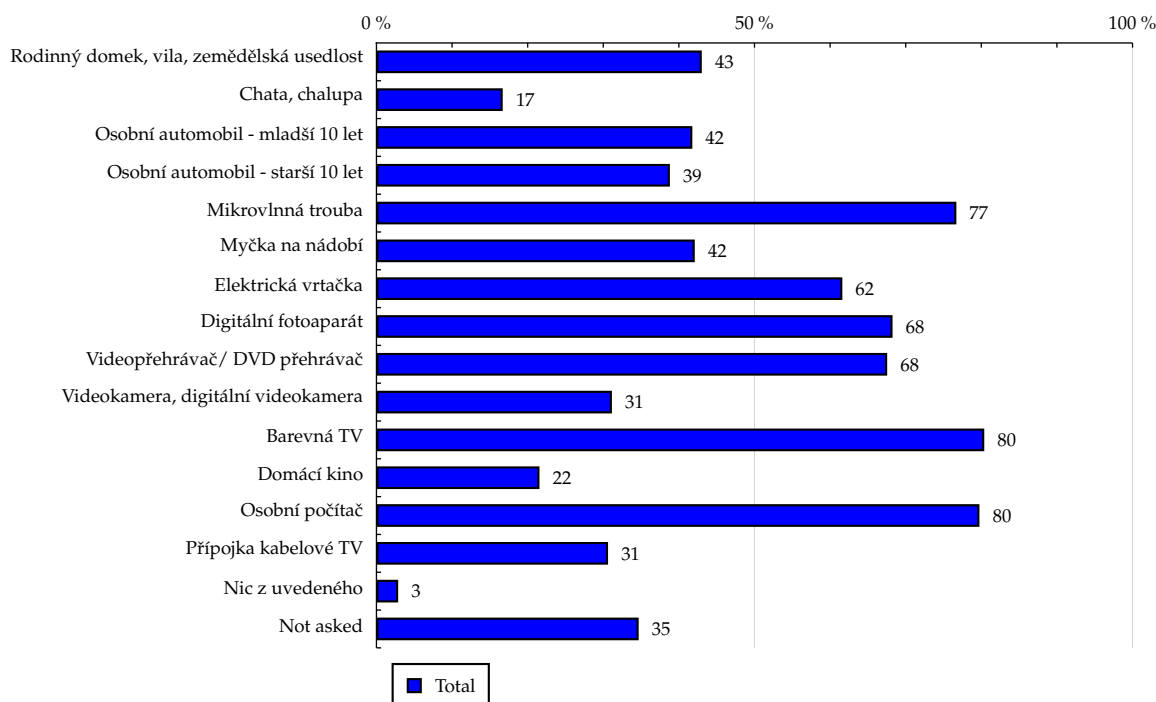
TOTAL

Tabulka 13: Vybavenost

	TOTAL				
	RU (%)	RU (počet)	PV (%)	PV (počet)	TRP (%)
Rodinný domek, vila, zemědělská usedlost	43.03	2 850 711	44.73	3 383 009 542	125 551.32
Chata, chalupa	16.70	1 106 467	16.68	1 261 681 091	110 302.57
Osobní automobil - mladší 10 let	41.78	2 767 791	42.87	3 242 427 540	116 391.10
Osobní automobil - starší 10 let	38.81	2 571 313	40.31	3 049 087 720	115 705.34
Mikrovlnná trouba	76.70	5 081 319	80.07	6 056 361 832	113 857.22
Myčka na nádobí	42.10	2 789 242	43.64	3 300 862 861	118 816.93
Elektrická vrtačka	61.62	4 082 094	64.70	4 893 700 317	111 909.39
Digitální fotoaparát	68.26	4 522 394	70.71	5 347 794 530	109 021.11
Videopřehrávač/ DVD přehrávač	67.55	4 475 072	68.90	5 210 900 375	107 118.29
Videokamera, digitální videokamera	31.14	2 062 982	31.04	2 347 347 138	103 654.55
Barevná TV	80.39	5 325 424	83.38	6 306 504 041	112 553.17
Domácí kino	21.56	1 428 410	20.76	1 570 149 497	89 218.84
Osobní počítač	79.75	5 283 352	81.26	6 146 384 518	109 820.47
Přípojka kabelové TV	30.63	2 029 123	31.37	2 372 867 882	99 738.25
Nic z uvedeného	2.87	190 340	3.00	226 757 478	173 494.46
Not asked	34.68	2 297 472	33.78	2 555 073 726	128 454.22

Zdroj: NetMonitor – SPIR – Gemius & Mediaresearch, Září 2014

Graf 13: Vybavenost dle RU(%)



Zdroj: NetMonitor – SPIR – Gemius & Mediaresearch, Září 2014

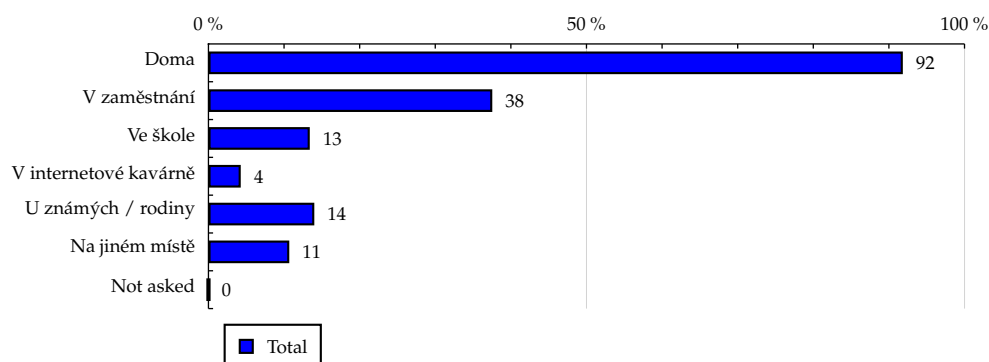
TOTAL

Tabulka 14: Všechna místa používání internetu

	TOTAL				
	RU (%)	RU (počet)	PV (%)	PV (počet)	TRP (%)
Doma	91.84	6 083 915	92.25	6 977 621 670	108 394.59
V zaměstnání	37.54	2 486 842	36.93	2 793 180 867	108 421.71
Ve škole	13.40	887 864	11.65	881 404 522	96 943.40
V internetové kavárně	4.27	282 582	4.23	320 073 416	88 861.07
U známých / rodiny	14.00	927 694	12.62	954 428 552	86 402.56
Na jiném místě	10.69	708 198	9.53	720 835 061	78 498.23
Not asked	0.00	0	0.00	0	-

Zdroj: NetMonitor – SPIR – Gemius & Mediaresearch, Září 2014

Graf 14: Všechna místa používání internetu dle RU(%)



Zdroj: NetMonitor – SPIR – Gemius & Mediaresearch, Září 2014

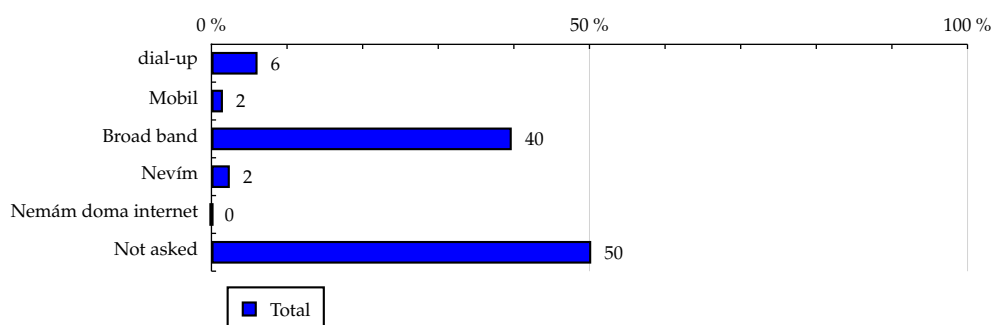
TOTAL

Tabulka 15: Způsob připojení doma

	TOTAL				
	RU (%)	RU (počet)	PV (%)	PV (počet)	TRP (%)
dial-up	6.10	403 907	6.05	457 489 382	135 423.90
Mobil	1.52	100 579	2.01	152 160 207	140 797.59
Broad band	39.72	2 631 389	39.44	2 983 104 698	109 080.23
Nevím	2.43	161 182	3.56	269 483 126	335 968.75
Nemám doma internet	0.00	0	0.00	0	-
Not asked	50.23	3 327 737	48.94	3 701 230 486	105 152.39

Zdroj: NetMonitor – SPIR – Gemius & Mediaresearch, Září 2014

Graf 15: Způsob připojení doma dle RU(%)



Zdroj: NetMonitor – SPIR – Gemius & Mediaresearch, Září 2014

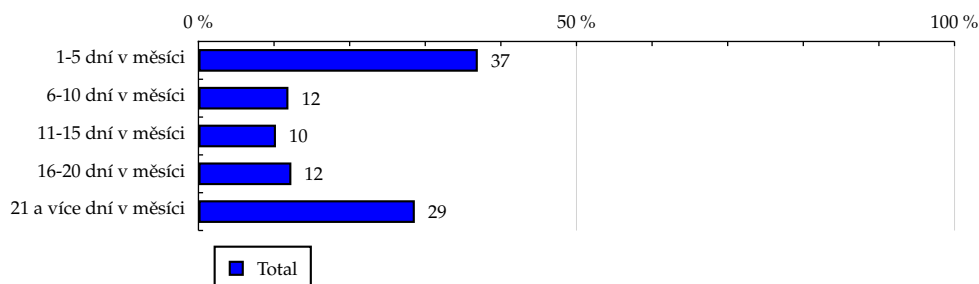
TOTAL

Tabulka 16: Měřená četnost užívání internetu (NetMonitor)

	TOTAL				
	RU (%)	RU (počet)	PV (%)	PV (počet)	TRP (%)
1-5 dní v měsíci	36.95	2 447 649	12.37	935 614 536	58 343.22
6-10 dní v měsíci	11.90	788 549	3.34	252 377 341	25 032.40
11-15 dní v měsíci	10.25	678 721	5.96	450 841 845	45 781.15
16-20 dní v měsíci	12.29	814 038	12.87	973 315 138	106 462.80
21 a více dní v měsíci	28.62	1 895 837	65.46	4 951 319 037	218 128.76

Zdroj: NetMonitor – SPIR – Gemius & Mediaresearch, Září 2014

Graf 16: Měřená četnost užívání internetu (NetMonitor) dle RU(%)



Zdroj: NetMonitor – SPIR – Gemius & Mediaresearch, Září 2014

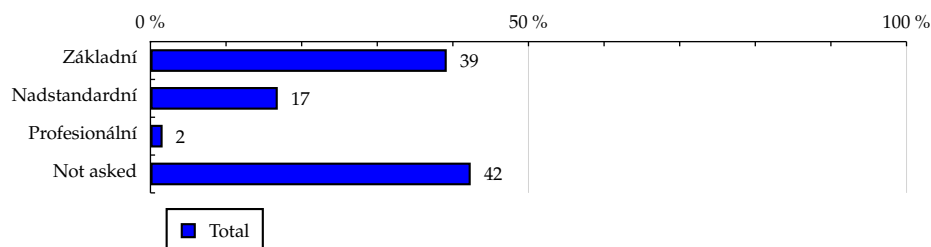
TOTAL

Tabulka 17: IT znalosti

	TOTAL				
	RU (%)	RU (počet)	PV (%)	PV (počet)	TRP (%)
Základní	39.19	2 596 212	41.14	3 111 984 847	125 788.70
Nadstandardní	16.84	1 115 596	15.13	1 144 039 231	66 786.84
Profesionální	1.61	106 846	1.51	114 414 448	62 212.62
Not asked	42.36	2 806 141	42.22	3 193 029 373	132 496.53

Zdroj: NetMonitor – SPIR – Gemius & Mediaresearch, Září 2014

Graf 17: IT znalosti dle RU(%)



Zdroj: NetMonitor – SPIR – Gemius & Mediaresearch, Září 2014

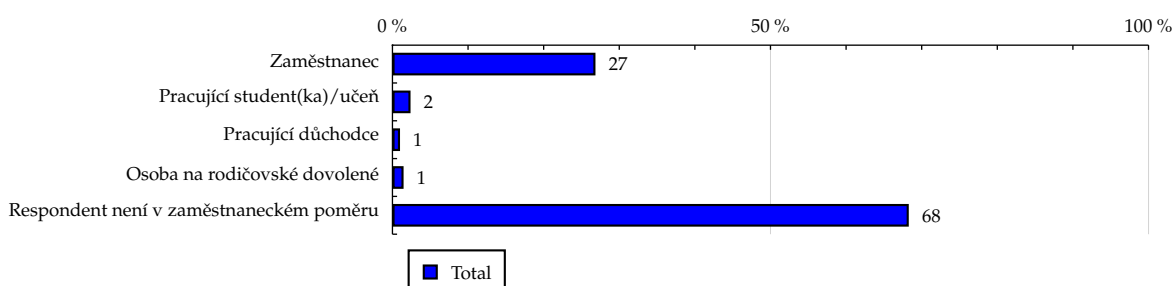
TOTAL

Tabulka 18: Ekonomicky aktivní jako

	TOTAL				
	RU (%)	RU (počet)	PV (%)	PV (počet)	TRP (%)
Zaměstnanec	26.85	1 778 737	26.86	2 031 398 617	95 560.49
Pracující student(ka)/učeň	2.39	158 663	1.79	135 289 045	52 495.29
Pracující důchodce	1.00	66 208	0.85	64 285 345	32 798.31
Osoba na rodičovské dovolené	1.47	97 053	1.50	113 645 528	115 522.24
Respondent není v zaměstnaneckém poměru	68.29	4 524 134	69.00	5 218 849 363	127 199.41

Zdroj: NetMonitor – SPIR – Gemius & Mediaresearch, Září 2014

Graf 18: Ekonomicky aktivní jako dle RU(%)

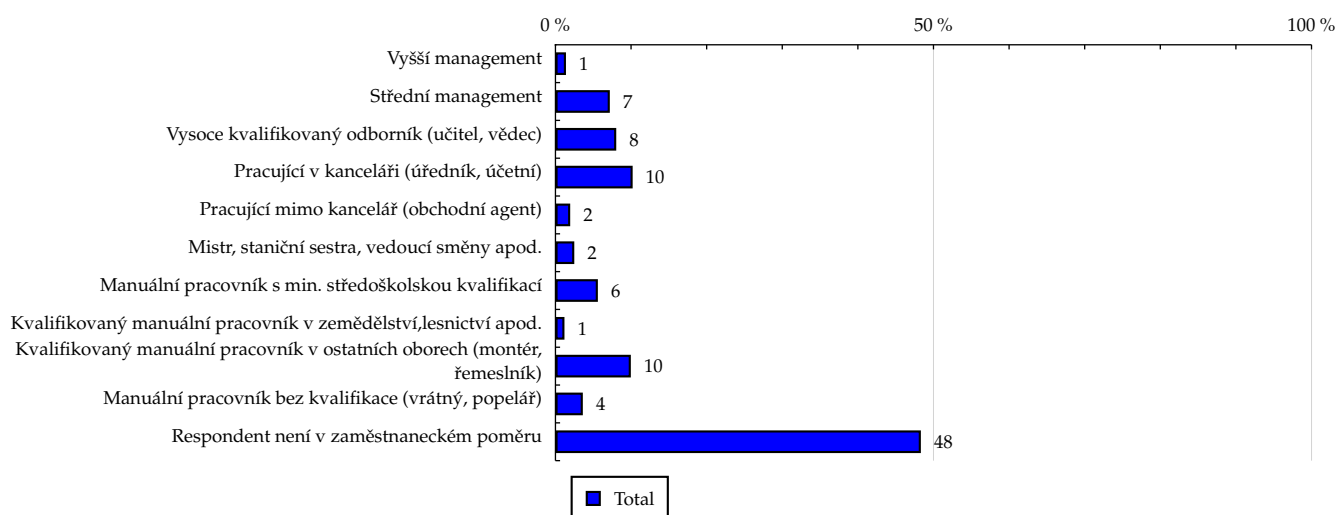


Zdroj: NetMonitor – SPIR – Gemius & Mediaresearch, Září 2014

Tabulka 19: Charakteristika zaměstnání

	TOTAL				
	RU (%)	RU (počet)	PV (%)	PV (počet)	TRP (%)
Vyšší management	1.39	92 332	1.11	84 010 196	66 812.00
Střední management	7.19	476 437	6.87	519 259 528	99 045.44
Vysoce kvalifikovaný odborník (učitel, vědec)	8.04	532 948	7.64	577 502 872	99 344.57
Pracující v kanceláři (úředník, účetní)	10.21	676 226	10.28	777 377 557	118 218.14
Pracující mimo kancelář (obchodní agent)	1.95	129 352	1.63	123 110 901	99 329.07
Mistr, staniční sestra, vedoucí směny apod.	2.49	164 830	2.53	191 368 824	107 102.13
Manuální pracovník s min. středoškolskou kvalifikací	5.61	371 898	6.92	523 201 297	130 808.37
Kvalifikovaný manuální pracovník v zemědělství, lesnictví apod.	1.19	79 103	1.30	98 487 007	113 188.35
Kvalifikovaný manuální pracovník v ostatních oborech (montér, řemeslník)	9.97	660 171	9.99	755 718 548	94 606.28
Manuální pracovník bez kvalifikace (vrátný, popelář)	3.62	239 846	3.55	268 681 405	93 849.91
Respondent není v zaměstnaneckém poměru	48.33	3 201 649	48.19	3 644 749 761	120 800.80

Zdroj: NetMonitor – SPIR – Gemius & Mediaresearch, Září 2014

Graf 19: Charakteristika zaměstnání dle RU(%)


Zdroj: NetMonitor – SPIR – Gemius & Mediaresearch, Září 2014

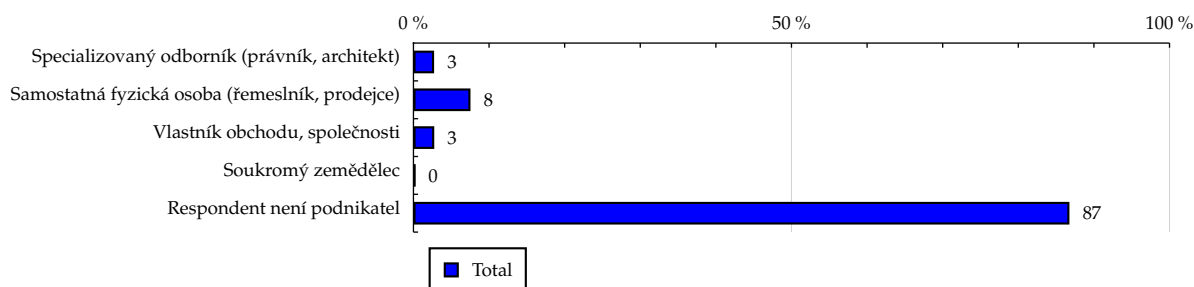
TOTAL

Tabulka 20: Podnikatelská činnost

	TOTAL				
	RU (%)	RU (počet)	PV (%)	PV (počet)	TRP (%)
Specializovaný odborník (právník, architekt)	2.73	180 745	2.51	189 934 747	80 129.34
Samostatná fyzická osoba (řemeslník, prodejce)	7.54	499 728	8.29	627 314 336	103 597.17
Vlastník obchodu, společnosti	2.75	181 894	2.36	178 448 501	91 450.27
Soukromý zemědělec	0.22	14 613	0.22	16 408 486	70 771.81
Respondent není podnikatel	86.76	5 747 815	86.62	6 551 361 829	114 536.90

Zdroj: NetMonitor – SPIR – Gemius & Mediaresearch, Září 2014

Graf 20: Podnikatelská činnost dle RU(%)



Zdroj: NetMonitor – SPIR – Gemius & Mediaresearch, Září 2014

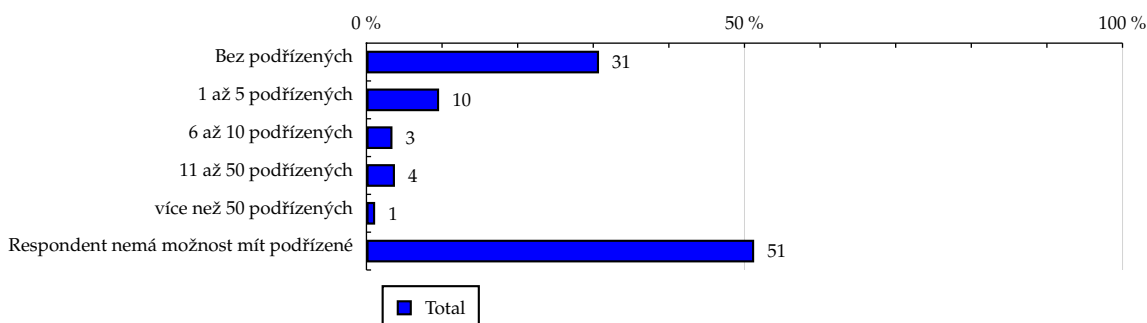
TOTAL

Tabulka 21: Počet podřízených

	TOTAL				
	RU (%)	RU (počet)	PV (%)	PV (počet)	TRP (%)
Bez podřízených	30.76	2 038 046	32.32	2 444 146 447	98 358.70
1 až 5 podřízených	9.61	636 438	9.94	752 020 482	95 431.57
6 až 10 podřízených	3.44	227 818	2.99	225 880 645	90 922.86
11 až 50 podřízených	3.77	249 513	3.25	245 462 877	97 297.96
více než 50 podřízených	1.15	76 041	0.96	72 394 624	72 070.11
Respondent nemá možnost mít podřízené	51.28	3 396 939	50.55	3 823 562 824	131 545.75

Zdroj: NetMonitor – SPIR – Gemius & Mediaresearch, Září 2014

Graf 21: Počet podřízených dle RU(%)



Zdroj: NetMonitor – SPIR – Gemius & Mediaresearch, Září 2014

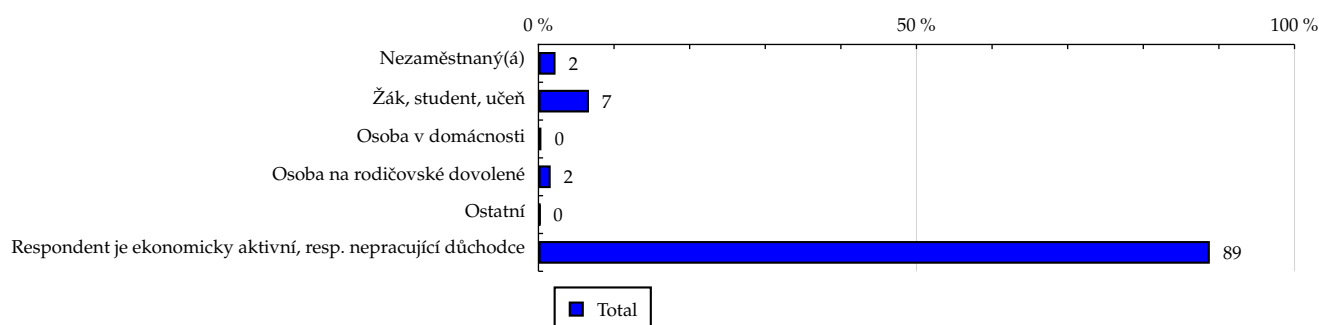
TOTAL

Tabulka 22: Ekonomicky neaktivní jako

	TOTAL				
	RU (%)	RU (počet)	PV (%)	PV (počet)	TRP (%)
Nezaměstnaný(á)	2.26	149 802	2.30	173 867 628	97 578.79
Žák, student, učeň	6.68	442 358	6.08	459 642 405	117 198.12
Osoba v domácnosti	0.39	25 767	0.25	18 715 926	71 077.10
Osoba na rodičovské dovolené	1.62	107 337	1.82	137 424 889	140 441.97
Ostatní	0.25	16 567	0.24	18 291 056	133 025.43
Respondent je ekonomicky aktivní, resp. nepracující důchodce	88.80	5 882 963	89.32	6 755 525 995	111 248.84

Zdroj: NetMonitor – SPIR – Gemius & Mediaresearch, Září 2014

Graf 22: Ekonomicky neaktivní jako dle RU(%)



Zdroj: NetMonitor – SPIR – Gemius & Mediaresearch, Září 2014

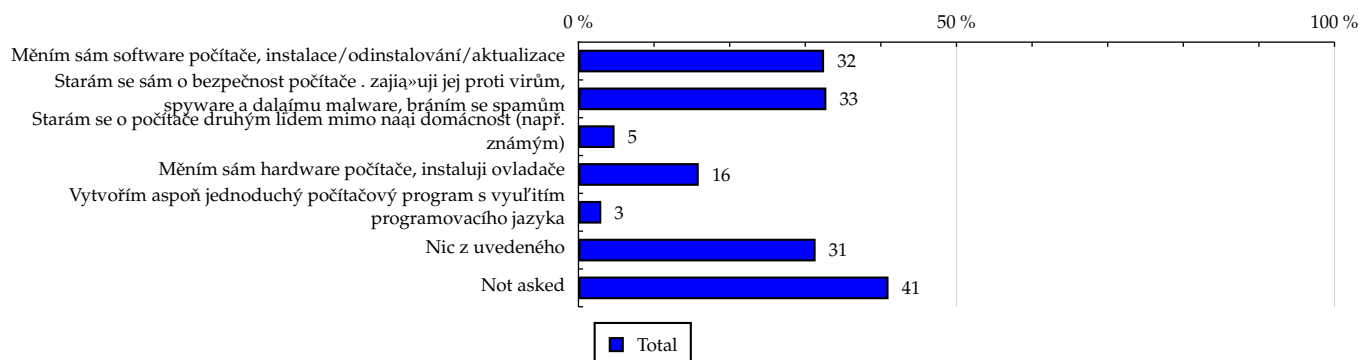
TOTAL

Tabulka 23: Činnost respondenta na počítači

	TOTAL				
	RU (%)	RU (počet)	PV (%)	PV (počet)	TRP (%)
Měním sám software počítače, instalace/odinstalování/aktualizace	32.49	2 152 177	31.80	2 405 351 470	92 675.86
Starám se sám o bezpečnost počítače . zajišťuji jej proti virům, spyware a dalším malware, bráním se spamům	32.79	2 172 268	31.15	2 356 361 827	76 785.24
Starám se o počítače druhým lidem mimo naši domácnost (např. známým)	4.78	316 692	4.09	308 989 761	61 899.00
Měním sám hardware počítače, instaluji ovladače	15.91	1 053 785	15.23	1 152 137 815	86 383.91
Vytvořím aspoň jednoduchý počítačový program s využitím programovacího jazyka	3.02	199 908	2.69	203 576 001	95 747.41
Nic z uvedeného	31.37	2 078 019	35.93	2 717 223 159	238 008.71
Not asked	41.01	2 716 968	38.21	2 889 817 473	91 771.59

Zdroj: NetMonitor – SPIR – Gemius & Mediaresearch, Září 2014

Graf 23: Činnost respondenta na počítači dle RU(%)



Zdroj: NetMonitor – SPIR – Gemius & Mediaresearch, Září 2014

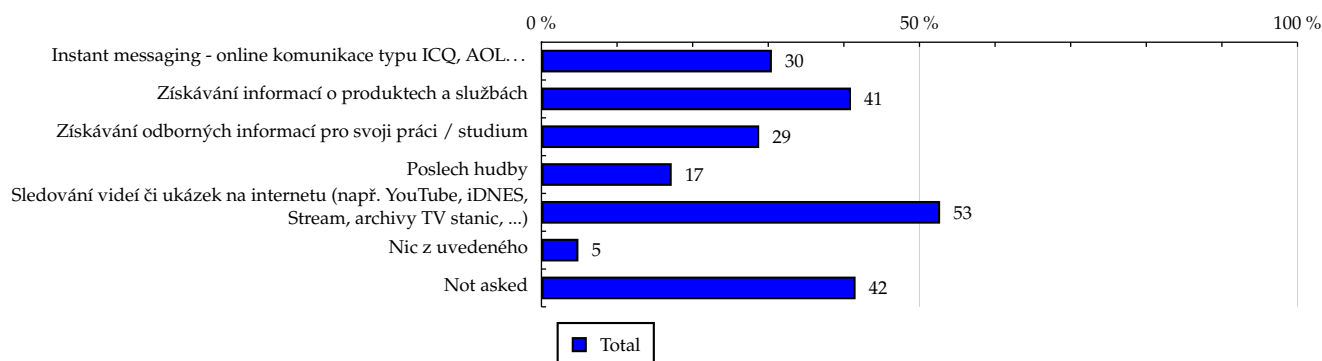
TOTAL

Tabulka 24: Pravidelné aktivity na internetu

	TOTAL				
	RU (%)	RU (počet)	PV (%)	PV (počet)	TRP (%)
Instant messaging - online komunikace typu ICQ, AOL...	30.48	2 018 910	28.10	2 125 708 041	75 071.56
Získávání informací o produktech a službách	40.94	2 712 391	40.49	3 062 209 259	99 042.87
Získávání odborných informací pro svoji práci / studium	28.80	1 908 174	29.35	2 220 026 069	107 878.06
Poslech hudby	17.23	1 141 567	17.45	1 319 804 726	98 940.48
Sledování videí či ukázek na internetu (např. YouTube, iDNES, Stream, archivy TV stanic, ...)	52.73	3 493 148	56.90	4 303 807 432	125 164.08
Nic z uvedeného	4.89	323 915	4.80	362 824 441	202 377.92
Not asked	41.55	2 752 412	40.63	3 072 993 574	125 703.61

Zdroj: NetMonitor – SPIR – Gemius & Mediaresearch, Září 2014

Graf 24: Pravidelné aktivity na internetu dle RU(%)



Zdroj: NetMonitor – SPIR – Gemius & Mediaresearch, Září 2014

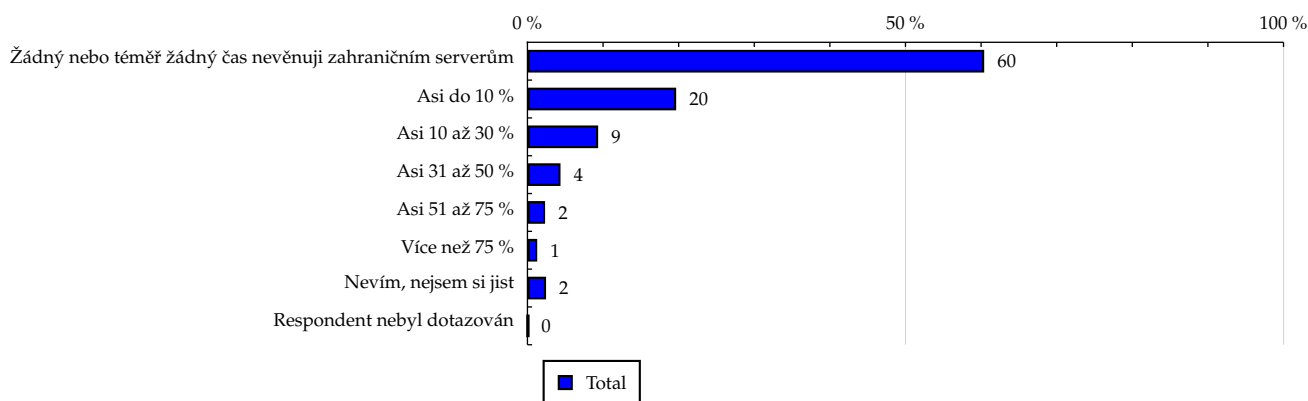
TOTAL

Tabulka 25: Čas trávený na zahraničních serverech v cizích jazycích vyjma slovenštiny

	TOTAL				
	RU (%)	RU (počet)	PV (%)	PV (počet)	TRP (%)
Žádný nebo téměř žádný čas nevěnuji zahraničním serverům	60.41	4 001 813	64.33	4 865 483 484	185 910.44
Asi do 10 %	19.67	1 303 141	20.38	1 541 678 570	81 715.87
Asi 10 až 30 %	9.35	619 352	8.40	635 551 177	65 336.89
Asi 31 až 50 %	4.37	289 792	2.95	223 062 601	43 171.32
Asi 51 až 75 %	2.33	154 234	1.39	105 294 517	41 877.44
Více než 75 %	1.29	85 535	1.46	110 535 681	100 569.48
Nevím, nejsem si jist	2.46	163 044	1.05	79 235 252	20 578.74
Respondent nebyl dotazován	0.12	7 883	0.03	2 626 615	6 373.80

Zdroj: NetMonitor – SPIR – Gemius & Mediaresearch, Zář 2014

Graf 25: Čas trávený na zahraničních serverech v cizích jazycích vyjma slovenštiny dle RU(%)



Zdroj: NetMonitor – SPIR – Gemius & Mediaresearch, Zář 2014

LEGENDA

Níže uváděný pojem "cílová skupina" (daná cílová skupina, vybraná cílová skupina, vybraná CS) je zde používán ve smyslu cílová skupina uvedená v řádku tabulky (resp. sloupci grafu) daného socio-demografického ukazatele, tj. např. cílová skupina "ženy", "Liberecký kraj", "Důchodce" apod. Cílová skupina Všichni je definována jako Osoby ve věku 10+ let, které alespoň jednou v posledním měsíci navštívily internet.

MÉDIUM:

RU(počet) – počet návštěvníků (reálných uživatelů) vybraného média z příslušné cílové skupiny

RU(%) – složení návštěvníků

Informace o profilu návštěvníků vybraného média – v podobě procentuálního rozložení uživatelů internetu (dle Reache) mezi jednotlivé cílové skupiny.

$RU(\%) = RU(\text{počet})(\text{médium})(\text{vybraná CS}) / RU(\text{počet})(\text{médium})(\text{CS všichni}) * 100$

Reach(%) – poměr počtu návštěvníků média z příslušné cílové skupiny ku velikosti této cílové skupiny

$Reach(\%)(\text{CS}) = RU(\text{počet})(\text{médium})(\text{CS}) / \text{velikost CS}(\text{počet}) * 100$

PV(počet) – počet zobrazení (page views) generovaných na médiu uživateli z příslušné cílové skupiny

PV(%) – složení zobrazení (page views)

Informace o profilu návštěvníků vybraného média – v podobě procentuálního rozložení uživatelů internetu (dle zobrazení (page views)) mezi jednotlivé cílové skupiny.

$PV(\%) = PV(\text{počet})(\text{médium})(\text{vybraná CS}) / PV(\text{počet})(\text{médium})(\text{CS všichni}) * 100$

TRP(%) – Target Rating Points

Hrubý zásah dané cílové skupiny na vybraném médiu.

$TRP(\%) = PV(\text{počet})(\text{médium}) / \text{velikost CS}(\text{počet}) * 100$

(obdobně je definován ukazatel GRP(%) Gross Rating Points, pouze jako cílová skupina je brána celá populace, cílová skupina "Všichni")

Afinita(%) – afinita reache

Koeficient vyjadřující vztah návštěvnosti vybraného média k návštěvnosti všech měřených médií.

$Afinita(\%) = Reach(\%)(\text{médium})(\text{vybraná CS}) / Reach(\%)(\text{médium})(\text{CS všichni})$

TOTAL:

Total RU(počet) – počet návštěvníků (reálných uživatelů) všech měřených médií z příslušné cílové skupiny

Total RU(%) – složení návštěvníků, tj. informace o profilu Reache celkem pro všechna měřená média

Informace o profilu návštěvníků všech měřených médií – v podobě procentuálního rozložení uživatelů internetu (dle Reache) mezi jednotlivé cílové skupiny.

$RU(\%) = RU(\text{počet})(\text{všechna média})(\text{vybraná CS}) / RU(\text{počet})(\text{všechna média})(\text{CS všichni}) * 100$

Total PV(počet) – počet zobrazení (page views) generovaných na všech měřených médiích uživateli z příslušné cílové skupiny

Total PV(%) – složení zobrazení, tj. informace o profilu zobrazení (page views) celkem pro všechna měřená média

Informace o profilu návštěvníků všech měřených médií – v podobě procentuálního rozložení uživatelů internetu (dle zobrazení (page views)) mezi jednotlivé cílové skupiny.

$PV(\%) = PV(\text{počet})(\text{všechna média})(\text{vybraná CS}) / PV(\text{počet})(\text{všechna média})(\text{CS všichni}) * 100$

Otázka IT znalosti

Základní – osoby, které deklarují základní znalosti práce s počítačem a internetem. (např. psaní základních textů, ukládání souborů, elektronická pošta, prohlížení www stránek apod.)

Nadstandardní – osoby, které deklarují užívání počítače a internetu na nadstandardní úrovni. (např. využívání matematických funkcí v tabulkovém procesoru, tvorba grafických prezentací, práce s vyhledávači, databáze na uživatelské úrovni apod.)

Profesionální – osoby, které se profesionálně věnují IT, technologiím apod. (např. programátorská nebo administrátorská činnost)

ABCDE klasifikace

ABCDE klasifikace umožňuje posuzování sociálního a ekonomického postavení jednotlivců ve společnosti. Obvykle je počítána pro přednostu domácnosti (hlavu domácnosti), vzhledem ke specifiku internetového dotazování byla přijata metoda přímého výpočtu přímo pro jednotlivé respondenty. Na aktualizaci ABCDE klasifikace pracovala v posledním roce metodická komise se zástupci výzkumných agentur, reklamních agentur a odborné veřejnosti. Výsledkem je navržení škály A,B,C1,C2,D,E1,E2,E3. Tato škála odpovídá mezinárodnímu standardu potvrzeného sdružením ESOMAR a i algoritmus zařazení jednotlivce odpovídá mezinárodním zvyklostem. ABCDE klasifikace rozčleňuje jednotlivce domácnosti do sociálních kategorií na základě ekonomického postavení (ekonomicky aktivní x neaktivní jednotlivce). Pro ekonomicky aktivní potom rozlišuje podnikatele a zaměstnance. Pozice v zaměstnání potom slouží k další diferenciaci (včetně případného počtu podřízených osob pro vedoucí zaměstnance). Pro všechny vzniklé třídy má na závěrečné zařazení vliv vzdělání zkoumané osoby. Pro ekonomicky neaktivní osoby se na základě standardu ESOMAR nepostupuje dle jejich posledního zaměstnání, ale na základě stupně ekonomické síly měřené prostřednictvím vybavenosti domácnosti, vliv vzdělání se projevuje i zde. Vzhledem k tomu, že mezinárodní postup odpovídá evropským stupňům, vychází při jeho použití horší sociální struktura obyvatel ČR než bylo zvykem pro stávající klasifikaci ABCD, nicméně tato struktura umožňuje provádět srovnání v rámci Evropy. Přesto se komise rozhodla, že pro použití v rámci ČR bude použita upravená škála, která zohlední specifika ČR. Tato upravená škála vzniká z evropského standardu posunutím o jednu nebo dvě třídy výše či níže na základě indexu životního minima domácnosti, ve které zkoumaná osoba žije.

A – Skupina s nejvyšším sociálním statutem ve společnosti daným vysoce prestižním zaměstnáním a zároveň nejvyššími příjmy.

B – Skupina s nadprůměrnými příjmy, obvykle vyšší management a skupina vyšších profesionálů s minimálně středoškolským vzděláním.

C1, C2 – Skupina s průměrným životním standardem a průměrnými příjmy. Jde o skupinu např. malých podnikatelů a živnostníků, techniků, úředníků a nižších odborníků.

D – Skupina s průměrným až mírně podprůměrným životním standardem. Patří sem např. skupina kvalifikovaných manuálních pracovníků.

E1, E2, E3 – Skupina charakterizována podprůměrným životním standardem, kde se nacházejí především neaktivní jednotlivci, tzn. nezaměstnaní, důchodci nebo nekvalifikovaní dělníci apod.

Otázky k ekonomické aktivitě a k zaměstnání:

Tyto otázky (ot.18, 19, 20, 21 a 22) jsou (mimo jiných) použity především ke stanovení ABCDE klasifikace. Na základě odpovědi respondenta na otázku 8 (Ekonomická aktivita) je dále dotazován skupinou specifických otázek. Otázka 8 je tedy použita jako filtr pro kladení dalších otázek. Tedy výše uvedených pět otázek není položeno každému respondentovi. Proto pro možnost tvorby cílových skupin v rámci celé populace je doplněna segmentace jednotlivých odpovědí na tuto otázku o skupinu respondentů, kterým tato příslušná otázka nebyla položena. Tedy například u otázky č. 20 "Podnikatelská činnost" je tato skupina označena "Respondent není podnikatel".