

## SPIR NetMonitor

### Výzkum sociodemografie návštěvníků internetu v České Republice

**Název média:**

**TOTAL**

**Měsíc:**

**Prosinec 2014**

Základní informace	
Velikost internetové populace ČR	6 936 533
Počet respondentů	
Total (za všechna měřená média)	N = 14 400
RU(počet)	6 776 993
Reach(%)	97.70
PV(počet) (od návštěvníků z ČR)	7 684 379 013
PV(počet) (od všech návštěvníků)	8 226 552 548
GRP (%)	110 781.27

**Zdroj: NetMonitor – SPIR – Gemius & Mediaresearch  
Prosinec 2014**

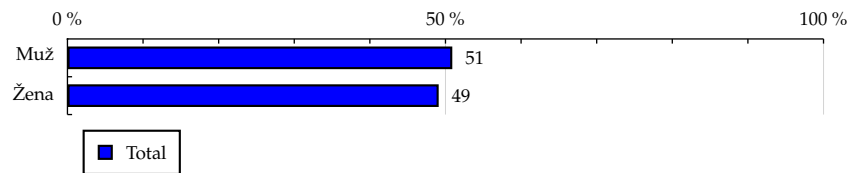
# TOTAL

**Tabulka 1: Pohlaví**

	TOTAL				
	RU (%)	RU (počet)	PV (%)	PV (počet)	TRP (%)
Muž	50.90	3 449 315	51.18	3 932 516 491	111 607.10
Žena	49.10	3 327 677	48.82	3 751 862 522	109 928.68

Zdroj: NetMonitor – SPIR – Gemius & Mediaresearch, Prosinec 2014

**Graf 1: Pohlaví dle RU(%)**



Zdroj: NetMonitor – SPIR – Gemius & Mediaresearch, Prosinec 2014

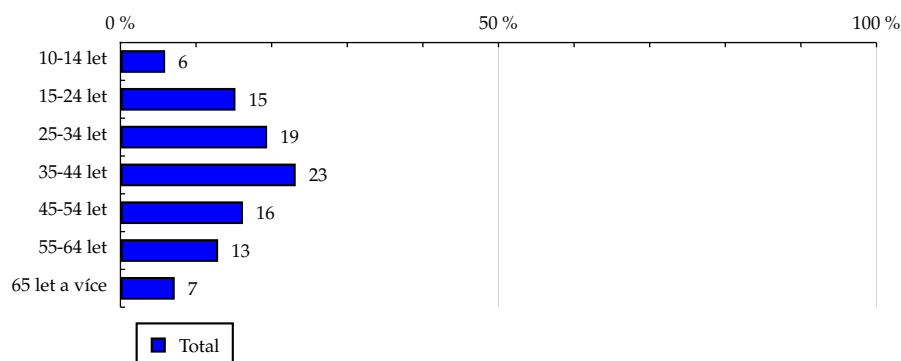
# TOTAL

Tabulka 2: Věk

	TOTAL				
	RU (%)	RU (počet)	PV (%)	PV (počet)	TRP (%)
10-14 let	5.91	400 831	2.47	189 434 073	42 936.55
15-24 let	15.21	1 030 580	15.64	1 201 620 545	113 621.19
25-34 let	19.40	1 314 545	18.24	1 401 274 415	104 948.53
35-44 let	23.18	1 571 179	22.87	1 757 393 057	109 872.68
45-54 let	16.20	1 098 158	17.06	1 311 244 895	117 246.55
55-64 let	12.92	875 294	15.41	1 184 426 541	133 151.20
65 let a více	7.18	486 403	8.32	638 985 487	129 039.22

Zdroj: NetMonitor – SPIR – Gemius & Mediaresearch, Prosinec 2014

Graf 2: Věk dle RU(%)



Zdroj: NetMonitor – SPIR – Gemius & Mediaresearch, Prosinec 2014

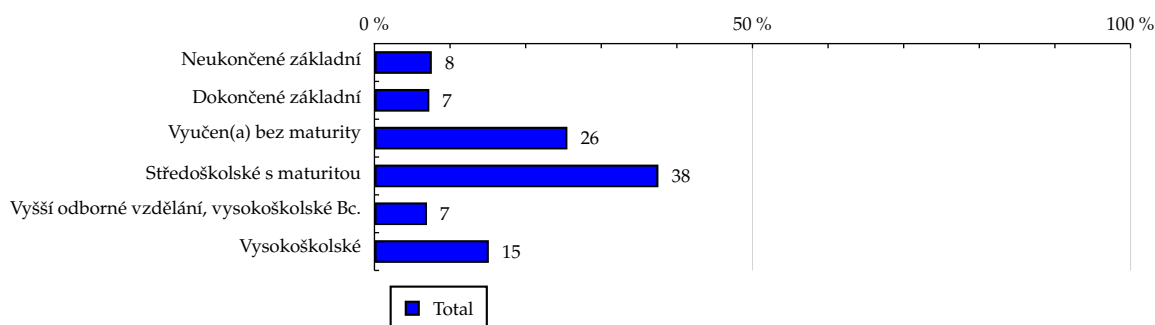
# TOTAL

**Tabulka 3: Nejvyšší dokončené vzdělání**

	TOTAL				
	RU (%)	RU (počet)	PV (%)	PV (počet)	TRP (%)
Neukončené základní	7.59	514 053	3.54	272 242 883	48 656.12
Dokončené základní	7.26	491 701	8.72	669 810 962	133 589.43
Vyučen(a) bez maturity	25.52	1 729 616	28.93	2 223 202 122	125 904.60
Středoškolské s maturitou	37.56	2 545 337	37.91	2 913 231 810	112 407.67
Vyšší odborné vzdělání, vysokoškolské Bc.	6.95	471 177	7.31	561 660 606	117 343.10
Vysokoškolské	15.13	1 025 106	13.59	1 044 230 629	100 453.57

Zdroj: NetMonitor – SPIR – Gemius & Mediaresearch, Prosinec 2014

**Graf 3: Nejvyšší dokončené vzdělání dle RU(%)**



Zdroj: NetMonitor – SPIR – Gemius & Mediaresearch, Prosinec 2014

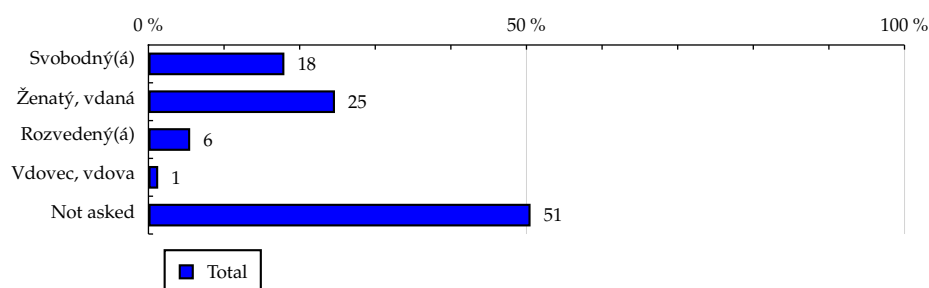
# TOTAL

**Tabulka 4: Rodinný stav**

	TOTAL				
	RU (%)	RU (počet)	PV (%)	PV (počet)	TRP (%)
Svobodný(á)	17.98	1 218 452	16.86	1 295 373 111	97 841.90
Ženatý, vdaná	24.67	1 671 573	25.69	1 973 751 941	124 642.41
Rozvedený(á)	5.52	374 347	5.19	398 808 120	64 252.46
Vdovec, vdova	1.29	87 523	1.18	90 983 706	78 085.11
Not asked	50.54	3 425 096	51.08	3 925 462 135	119 247.96

Zdroj: NetMonitor – SPIR – Gemius & Mediaresearch, Prosinec 2014

**Graf 4: Rodinný stav dle RU(%)**



Zdroj: NetMonitor – SPIR – Gemius & Mediaresearch, Prosinec 2014

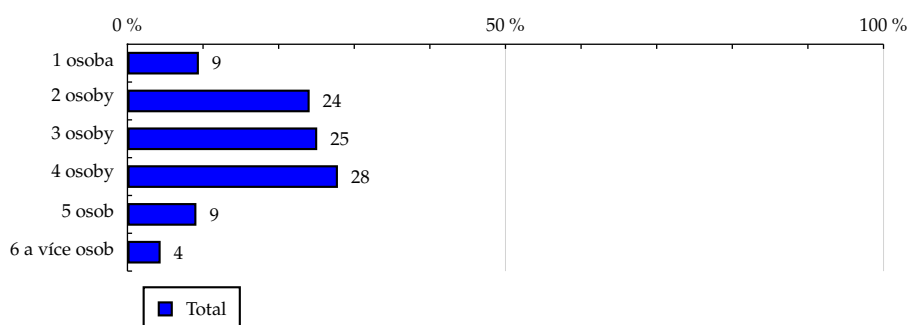
# TOTAL

**Tabulka 5: Počet osob v domácnosti**

	TOTAL				
	RU (%)	RU (počet)	PV (%)	PV (počet)	TRP (%)
1 osoba	9.45	640 702	11.21	861 644 182	96 655.53
2 osoby	24.10	1 633 298	25.46	1 956 126 058	106 840.58
3 osoby	25.10	1 700 993	25.95	1 994 178 305	121 090.66
4 osoby	27.84	1 886 838	25.12	1 930 521 519	108 730.72
5 osob	9.12	617 852	9.18	705 301 487	134 987.48
6 a více osob	4.39	297 306	3.08	236 607 462	87 846.22

Zdroj: NetMonitor – SPIR – Gemius & Mediaresearch, Prosinec 2014

**Graf 5: Počet osob v domácnosti dle RU(%)**



Zdroj: NetMonitor – SPIR – Gemius & Mediaresearch, Prosinec 2014

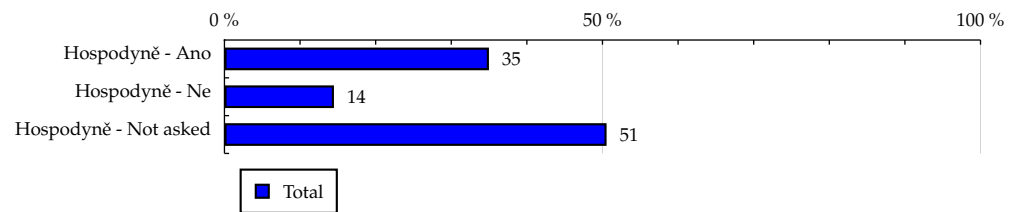
# TOTAL

**Tabulka 6: Hospodyně**

	TOTAL				
	RU (%)	RU (počet)	PV (%)	PV (počet)	TRP (%)
Hospodyně - Ano	34.98	2 370 582	35.00	2 689 819 244	99 235.48
Hospodyně - Ne	14.48	981 332	13.91	1 069 102 232	114 341.75
Hospodyně - Not asked	50.54	3 425 078	51.08	3 925 457 537	119 279.11

Zdroj: NetMonitor – SPIR – Gemius & Mediaresearch, Prosinec 2014

**Graf 6: Hospodyně dle RU(%)**



Zdroj: NetMonitor – SPIR – Gemius & Mediaresearch, Prosinec 2014

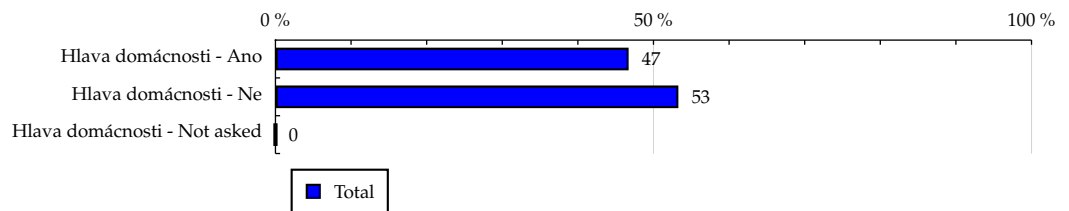
# TOTAL

**Tabulka 7: Hlava domácnosti**

	TOTAL				
	RU (%)	RU (počet)	PV (%)	PV (počet)	TRP (%)
Hlava domácnosti - Ano	46.71	3 165 300	49.35	3 792 099 939	107 428.81
Hlava domácnosti - Ne	53.29	3 611 692	50.65	3 892 279 074	114 254.97
Hlava domácnosti - Not asked	0.00	0	0.00	0	-

Zdroj: NetMonitor – SPIR – Gemius & Mediaresearch, Prosinec 2014

**Graf 7: Hlava domácnosti dle RU(%)**



Zdroj: NetMonitor – SPIR – Gemius & Mediaresearch, Prosinec 2014



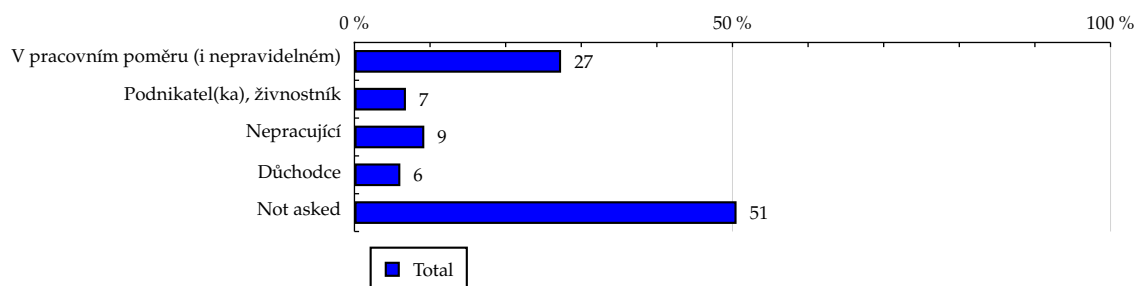
# TOTAL

**Tabulka 8: Ekonomická aktivita**

	TOTAL				
	RU (%)	RU (počet)	PV (%)	PV (počet)	TRP (%)
V pracovním poměru (i nepravidelném)	27.33	1 852 460	25.70	1 974 829 507	87 442.91
Podnikatel(ka), živnostník	6.81	461 774	6.18	475 171 288	87 357.29
Nepracující	9.24	626 044	9.32	716 123 624	133 287.45
Důchodce	6.07	411 634	7.71	592 797 058	193 782.22
Not asked	50.54	3 425 078	51.08	3 925 457 537	119 279.11

Zdroj: NetMonitor – SPIR – Gemius & Mediaresearch, Prosinec 2014

**Graf 8: Ekonomická aktivita dle RU(%)**



Zdroj: NetMonitor – SPIR – Gemius & Mediaresearch, Prosinec 2014

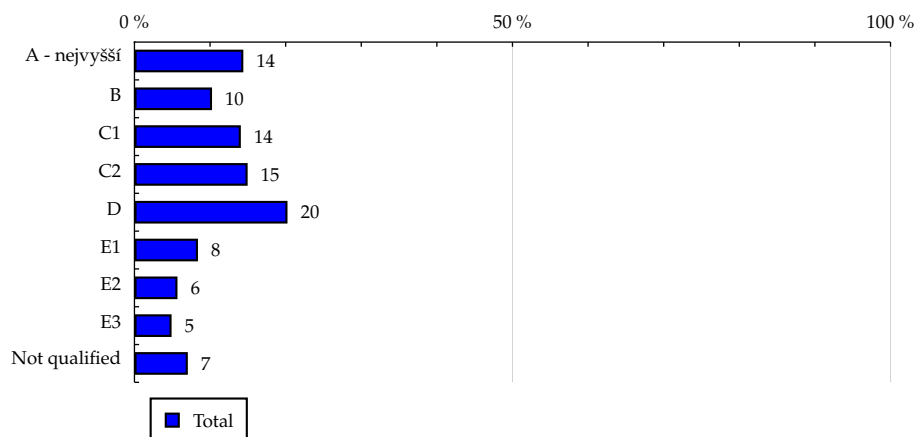
TOTAL

Tabulka 9: ABCDE národní socioekonomická klasifikace

	TOTAL				
	RU (%)	RU (počet)	PV (%)	PV (počet)	TRP (%)
A - nejvyšší	14.40	975 667	13.96	1 072 579 198	97 199.00
B	10.26	695 577	10.94	840 800 998	115 020.69
C1	14.07	953 695	13.68	1 051 276 314	104 063.72
C2	14.97	1 014 460	16.30	1 252 177 788	120 632.55
D	20.24	1 371 605	21.18	1 627 293 942	133 451.38
E1	8.40	568 958	10.22	785 050 363	131 480.98
E2	5.69	385 813	5.08	390 366 208	103 996.33
E3	4.91	332 476	5.32	408 552 113	128 110.79
Not qualified	7.06	478 738	3.34	256 282 089	47 191.57

Zdroj: NetMonitor – SPIR – Gemius & Mediaresearch, Prosinec 2014

Graf 9: ABCDE národní socioekonomická klasifikace dle RU(%)



Zdroj: NetMonitor – SPIR – Gemius & Mediaresearch, Prosinec 2014

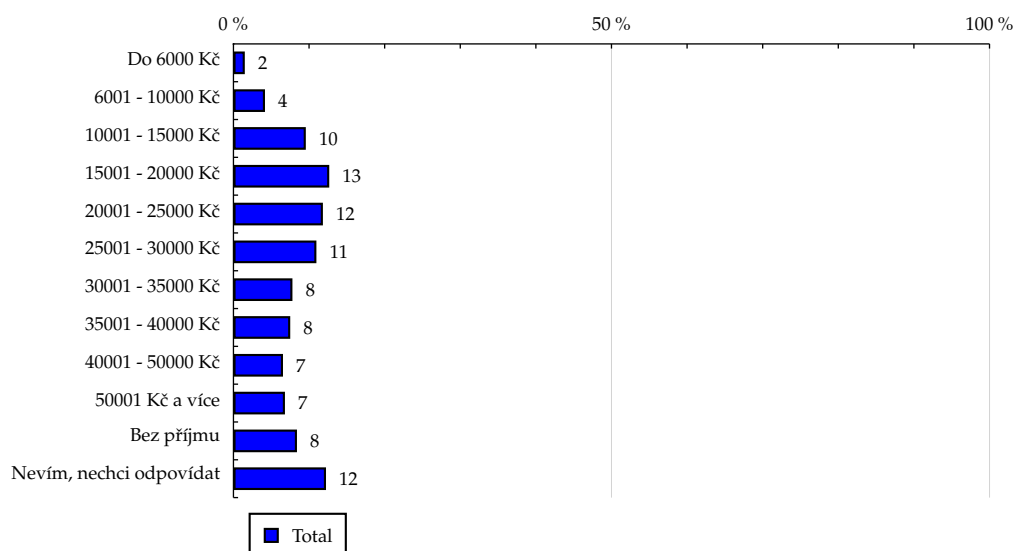
# TOTAL

Tabulka 10: Čistý příjem domácnosti

	TOTAL				
	RU (%)	RU (počet)	PV (%)	PV (počet)	TRP (%)
Do 6000 Kč	1.50	101 384	1.60	122 903 613	109 877.14
6001 - 10000 Kč	4.17	282 558	4.69	360 426 683	149 293.04
10001 - 15000 Kč	9.57	648 525	9.89	760 144 279	128 639.25
15001 - 20000 Kč	12.67	858 727	13.10	1 006 822 568	119 498.21
20001 - 25000 Kč	11.83	801 624	12.88	989 456 861	116 424.47
25001 - 30000 Kč	10.97	743 221	11.20	860 641 973	104 985.61
30001 - 35000 Kč	7.80	528 882	8.45	649 657 113	104 627.38
35001 - 40000 Kč	7.51	508 783	7.02	539 082 255	101 702.58
40001 - 50000 Kč	6.55	443 554	7.13	548 068 420	109 808.48
50001 Kč a více	6.81	461 309	6.50	499 294 435	101 613.53
Bez příjmu	8.40	569 025	5.19	398 888 792	61 368.76
Nevím, nechci odpovídat	12.24	829 395	12.35	948 992 022	137 792.27

Zdroj: NetMonitor – SPIR – Gemius & Mediaresearch, Prosinec 2014

Graf 10: Čistý příjem domácnosti dle RU(%)



Zdroj: NetMonitor – SPIR – Gemius & Mediaresearch, Prosinec 2014

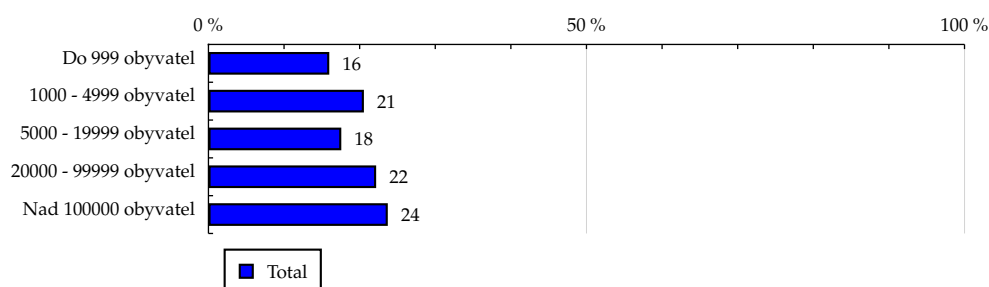
# TOTAL

**Tabulka 11: Velikost místa bydliště**

	TOTAL				
	RU (%)	RU (počet)	PV (%)	PV (počet)	TRP (%)
Do 999 obyvatel	15.98	1 082 853	14.99	1 151 643 430	103 714.35
1000 - 4999 obyvatel	20.56	1 393 171	21.30	1 636 460 539	114 352.96
5000 - 19999 obyvatel	17.57	1 190 426	17.56	1 349 738 152	110 664.71
20000 - 99999 obyvatel	22.18	1 503 185	22.76	1 749 192 851	113 554.61
Nad 100000 obyvatel	23.72	1 607 355	23.39	1 797 344 041	109 928.60

Zdroj: NetMonitor – SPIR – Gemius & Mediaresearch, Prosinec 2014

**Graf 11: Velikost místa bydliště dle RU(%)**



Zdroj: NetMonitor – SPIR – Gemius & Mediaresearch, Prosinec 2014

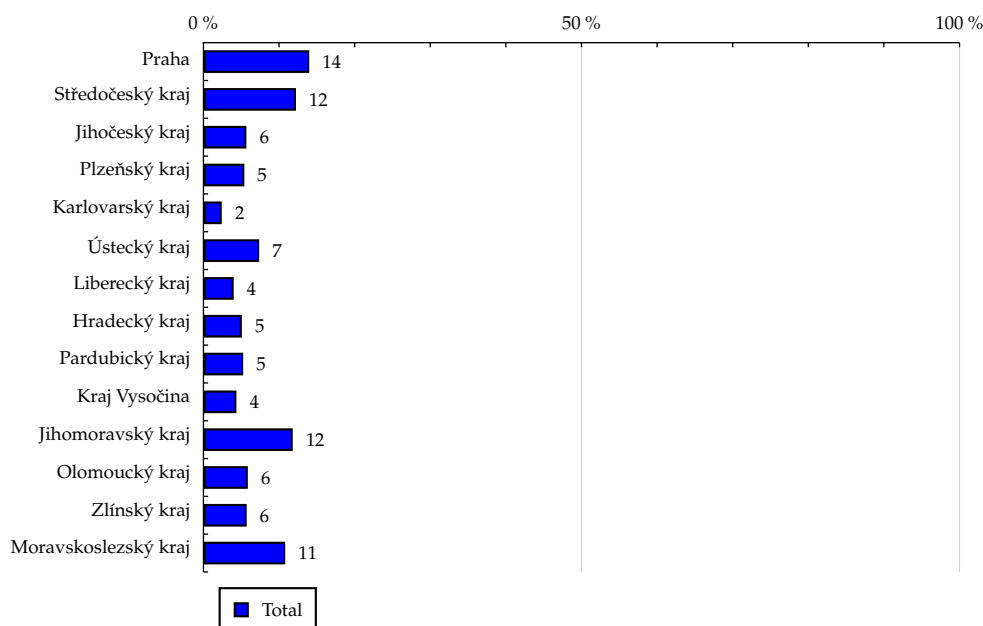
# TOTAL

Tabulka 12: Kraj

	TOTAL				
	RU (%)	RU (počet)	PV (%)	PV (počet)	TRP (%)
Praha	13.99	947 836	13.73	1 055 124 347	108 009.91
Středočeský kraj	12.24	829 802	10.93	840 039 111	98 400.90
Jihočeský kraj	5.68	384 744	5.20	399 512 493	102 477.01
Plzeňský kraj	5.41	366 844	5.54	425 630 820	114 583.60
Karlovarský kraj	2.42	163 812	1.94	149 226 766	89 413.52
Ústecký kraj	7.37	499 217	7.24	556 304 179	109 143.05
Liberecký kraj	4.00	271 164	4.00	307 092 775	111 061.81
Hradecký kraj	5.08	344 096	4.97	382 179 505	109 622.32
Pardubický kraj	5.25	355 492	5.41	415 866 107	113 764.85
Kraj Vysočina	4.36	295 321	4.77	366 666 262	120 164.16
Jihomoravský kraj	11.81	800 700	11.61	892 450 649	109 648.63
Olomoucký kraj	5.87	397 533	6.47	497 404 249	121 172.95
Zlínský kraj	5.72	387 841	6.60	506 814 765	129 026.50
Moravskoslezský kraj	10.81	732 582	11.58	890 066 985	117 886.67

Zdroj: NetMonitor – SPIR – Gemius & Mediaresearch, Prosinec 2014

Graf 12: Kraj dle RU(%)



Zdroj: NetMonitor – SPIR – Gemius & Mediaresearch, Prosinec 2014

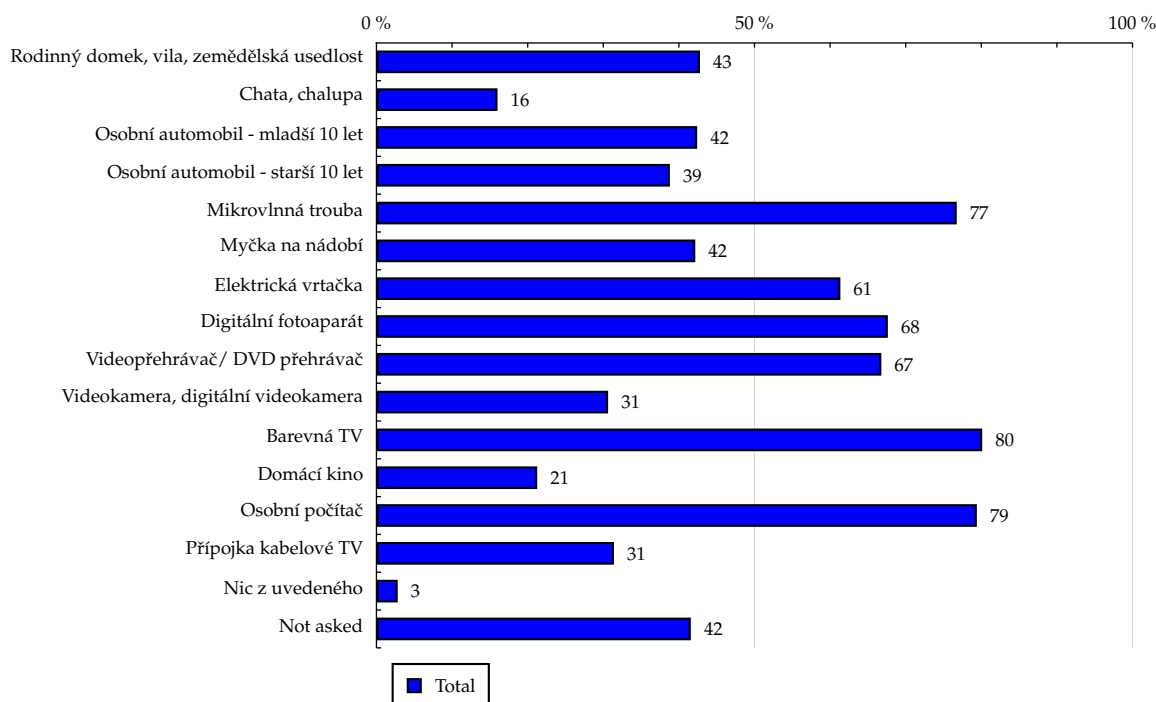
TOTAL

Tabulka 13: Vybavenost

	TOTAL				
	RU (%)	RU (počet)	PV (%)	PV (počet)	TRP (%)
Rodinný domek, vila, zemědělská usedlost	42.79	2 900 079	45.28	3 479 417 320	125 547.76
Chata, chalupa	16.01	1 084 971	15.35	1 179 602 938	98 313.22
Osobní automobil - mladší 10 let	42.42	2 874 481	42.93	3 299 152 749	113 238.28
Osobní automobil - starší 10 let	38.81	2 630 198	39.41	3 028 362 364	106 422.62
Mikrovlnná trouba	76.75	5 201 139	80.46	6 182 783 694	112 852.30
Myčka na nádobí	42.17	2 858 175	41.83	3 214 046 800	109 678.64
Elektrická vrtačka	61.36	4 158 212	63.27	4 861 810 321	108 428.75
Digitální fotoaparát	67.64	4 583 707	68.77	5 284 649 009	105 766.71
Videopřehrávač/ DVD přehrávač	66.78	4 525 769	67.98	5 223 899 143	107 123.09
Videokamera, digitální videokamera	30.64	2 076 568	29.66	2 279 162 823	98 001.74
Barevná TV	80.12	5 429 533	83.68	6 429 949 963	112 605.57
Domácí kino	21.26	1 440 657	20.17	1 550 010 170	91 601.43
Osobní počítač	79.41	5 381 794	82.73	6 357 370 708	109 840.44
Přípojka kabelové TV	31.41	2 128 640	31.69	2 435 313 542	100 991.22
Nic z uvedeného	2.81	190 365	2.60	199 929 294	132 185.92
Not asked	41.58	2 818 114	41.40	3 181 141 328	117 898.98

Zdroj: NetMonitor – SPIR – Gemius & Mediaresearch, Prosinec 2014

Graf 13: Vybavenost dle RU(%)



Zdroj: NetMonitor – SPIR – Gemius & Mediaresearch, Prosinec 2014

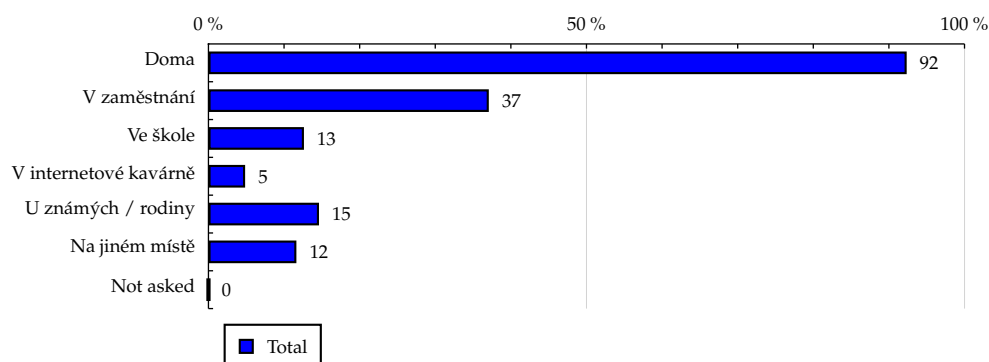
# TOTAL

**Tabulka 14: Všechna místa používání internetu**

	TOTAL				
	RU (%)	RU (počet)	PV (%)	PV (počet)	TRP (%)
Doma	92.35	6 258 477	94.20	7 238 329 976	109 776.95
V zaměstnání	37.08	2 513 224	33.88	2 603 560 734	99 207.96
Ve škole	12.63	855 693	11.56	888 684 593	105 451.71
V internetové kavárně	4.85	328 442	3.52	270 807 966	61 011.60
U známých / rodiny	14.62	990 728	12.42	954 643 343	77 179.05
Na jiném místě	11.63	787 825	9.60	737 620 377	78 108.51
Not asked	0.00	0	0.00	0	-

Zdroj: NetMonitor – SPIR – Gemius & Mediaresearch, Prosinec 2014

**Graf 14: Všechna místa používání internetu dle RU(%)**



Zdroj: NetMonitor – SPIR – Gemius & Mediaresearch, Prosinec 2014

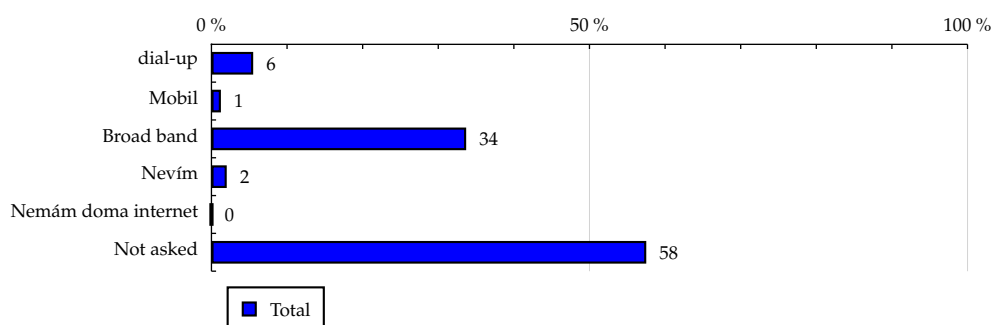
## TOTAL

Tabulka 15: Způsob připojení doma

	TOTAL				
	RU (%)	RU (počet)	PV (%)	PV (počet)	TRP (%)
dial-up	5.52	374 382	5.57	427 863 429	155 017.70
Mobil	1.25	84 850	1.31	100 343 986	134 887.22
Broad band	33.69	2 283 461	33.90	2 605 175 447	112 320.14
Nevím	2.02	136 590	2.98	228 971 977	368 121.49
Nemám doma internet	0.00	42	0.00	75 064	-
Not asked	57.51	3 897 666	56.24	4 321 949 110	102 793.10

Zdroj: NetMonitor – SPIR – Gemius & Mediaresearch, Prosinec 2014

Graf 15: Způsob připojení doma dle RU(%)



Zdroj: NetMonitor – SPIR – Gemius & Mediaresearch, Prosinec 2014



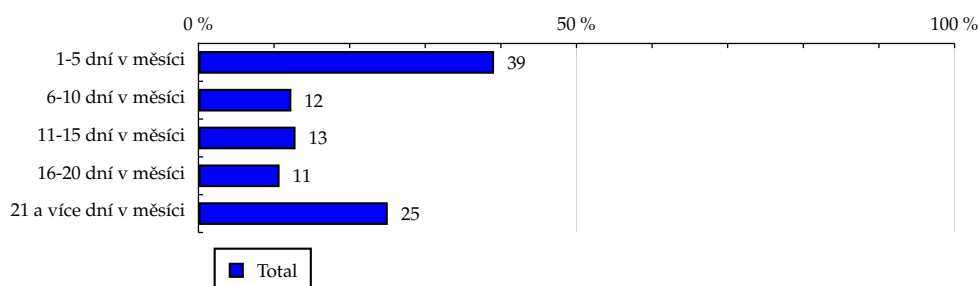
## TOTAL

**Tabulka 16: Měřená četnost užívání internetu (NetMonitor)**

	TOTAL				
	RU (%)	RU (počet)	PV (%)	PV (počet)	TRP (%)
1-5 dní v měsíci	39.10	2 649 822	16.67	1 281 121 698	79 888.07
6-10 dní v měsíci	12.29	832 747	3.44	264 258 727	28 318.29
11-15 dní v měsíci	12.84	870 011	8.41	645 921 059	61 979.43
16-20 dní v měsíci	10.73	727 293	11.68	897 276 038	99 931.62
21 a více dní v měsíci	25.04	1 697 117	59.81	4 595 801 490	186 846.25

Zdroj: NetMonitor – SPIR – Gemius & Mediaresearch, Prosinec 2014

**Graf 16: Měřená četnost užívání internetu (NetMonitor) dle RU(%)**



Zdroj: NetMonitor – SPIR – Gemius & Mediaresearch, Prosinec 2014

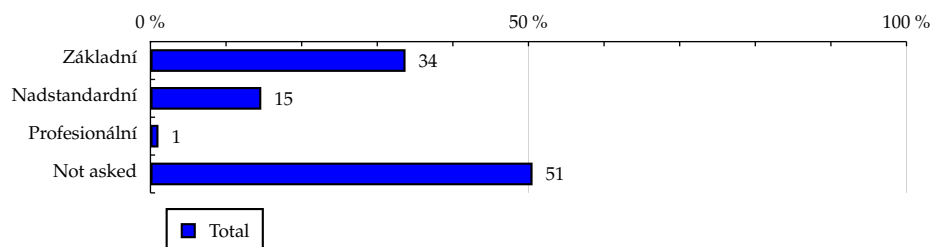
# TOTAL

Tabulka 17: IT znalosti

	TOTAL				
	RU (%)	RU (počet)	PV (%)	PV (počet)	TRP (%)
Základní	33.74	2 286 440	34.80	2 673 999 996	130 886.35
Nadstandardní	14.66	993 478	13.31	1 022 576 195	71 029.74
Profesionální	1.06	71 995	0.81	62 345 285	38 270.00
Not asked	50.54	3 425 078	51.08	3 925 457 537	119 279.11

Zdroj: NetMonitor – SPIR – Gemius & Mediaresearch, Prosinec 2014

Graf 17: IT znalosti dle RU(%)



Zdroj: NetMonitor – SPIR – Gemius & Mediaresearch, Prosinec 2014

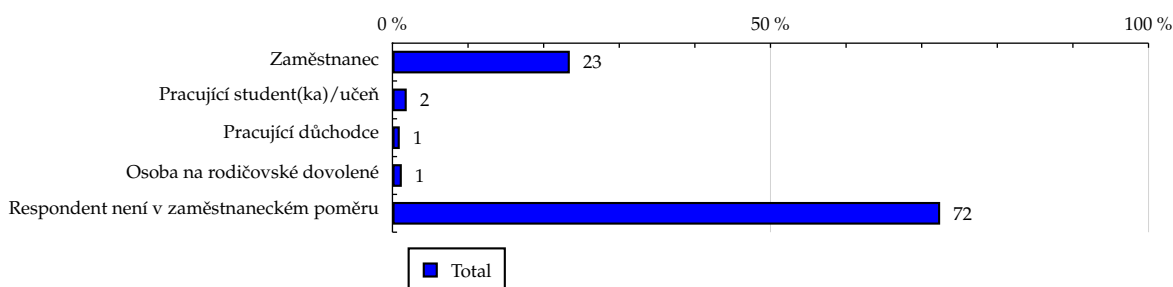
# TOTAL

Tabulka 18: Ekonomicky aktivní jako

	TOTAL				
	RU (%)	RU (počet)	PV (%)	PV (počet)	TRP (%)
Zaměstnanec	23.46	1 590 106	22.00	1 690 403 148	91 637.47
Pracující student(ka)/učeň	1.89	128 205	1.61	123 869 535	69 396.15
Pracující důchodce	0.97	65 541	0.86	65 973 361	33 203.42
Osoba na rodičovské dovolené	1.24	83 843	1.31	100 483 320	123 336.56
Respondent není v zaměstnaneckém poměru	72.44	4 909 295	74.22	5 703 649 649	123 103.69

Zdroj: NetMonitor – SPIR – Gemius & Mediaresearch, Prosinec 2014

Graf 18: Ekonomicky aktivní jako dle RU(%)



Zdroj: NetMonitor – SPIR – Gemius & Mediaresearch, Prosinec 2014

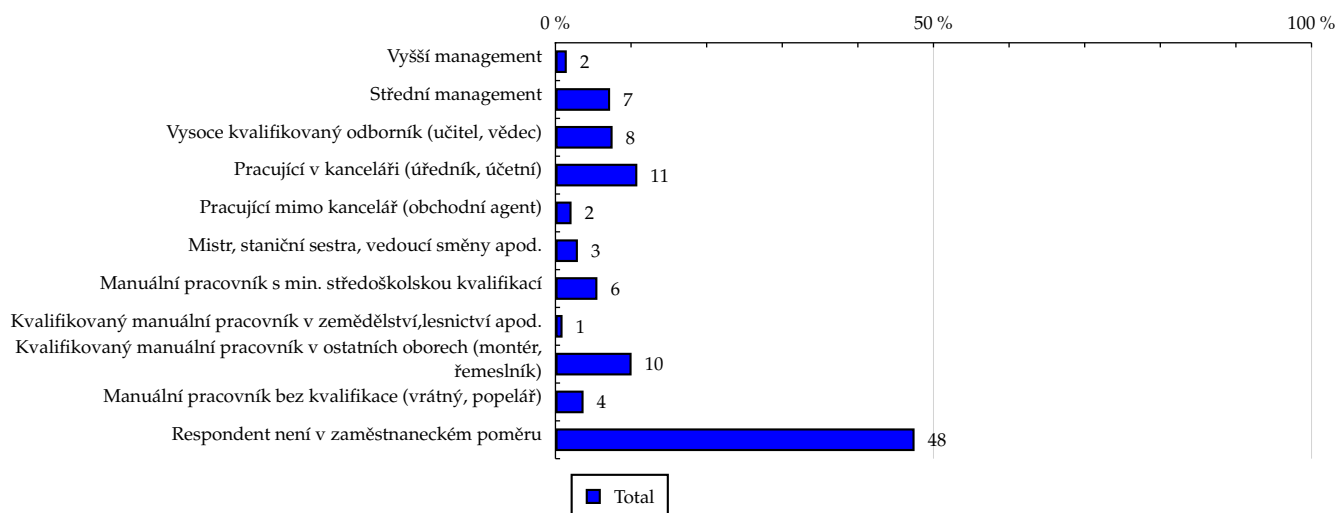
# TOTAL

**Tabulka 19: Charakteristika zaměstnání**

	TOTAL				
	RU (%)	RU (počet)	PV (%)	PV (počet)	TRP (%)
Vyšší management	1.50	101 459	1.17	89 836 269	86 531.93
Střední management	7.23	490 208	5.94	456 589 787	80 824.24
Vysoce kvalifikovaný odborník (učitel, vědec)	7.56	512 096	6.40	491 509 912	86 721.05
Pracující v kanceláři (úředník, účetní)	10.83	733 717	10.38	797 894 201	120 852.20
Pracující mimo kancelář (obchodní agent)	2.13	144 307	1.68	129 156 544	99 711.93
Mistr, staniční sestra, vedoucí směny apod.	2.97	201 450	2.80	215 166 668	101 402.00
Manuální pracovník s min. středoškolskou kvalifikací	5.55	376 215	6.72	516 708 308	109 464.88
Kvalifikovaný manuální pracovník v zemědělství, lesnictví apod.	0.94	63 582	1.32	101 268 123	123 377.92
Kvalifikovaný manuální pracovník v ostatních oborech (montér, řemeslník)	10.07	682 758	11.54	886 898 130	106 329.61
Manuální pracovník bez kvalifikace (vrátný, popelář)	3.72	252 389	3.95	303 307 289	92 575.68
Respondent není v zaměstnaneckém poměru	47.50	3 218 807	48.10	3 696 043 782	123 893.75

Zdroj: NetMonitor – SPIR – Gemius & Mediaresearch, Prosinec 2014

**Graf 19: Charakteristika zaměstnání dle RU(%)**



Zdroj: NetMonitor – SPIR – Gemius & Mediaresearch, Prosinec 2014

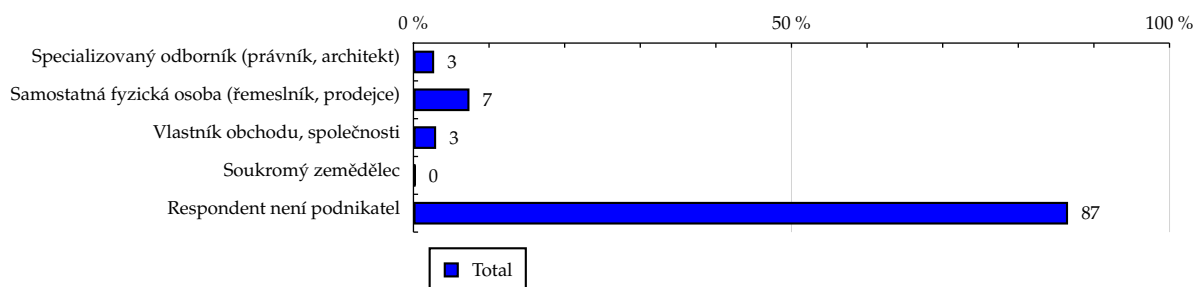
# TOTAL

**Tabulka 20: Podnikatelská činnost**

	TOTAL				
	RU (%)	RU (počet)	PV (%)	PV (počet)	TRP (%)
Specializovaný odborník (právník, architekt)	2.74	185 965	2.24	172 134 168	66 163.43
Samostatná fyzická osoba (řemeslník, prodejce)	7.41	501 985	7.36	565 462 236	94 988.40
Vlastník obchodu, společnosti	3.00	203 332	2.48	190 231 387	91 958.45
Soukromý zemědělec	0.27	18 096	0.34	26 290 758	138 756.11
Respondent není podnikatel	86.58	5 867 612	87.58	6 730 260 463	114 943.88

Zdroj: NetMonitor – SPIR – Gemius & Mediaresearch, Prosinec 2014

**Graf 20: Podnikatelská činnost dle RU(%)**



Zdroj: NetMonitor – SPIR – Gemius & Mediaresearch, Prosinec 2014

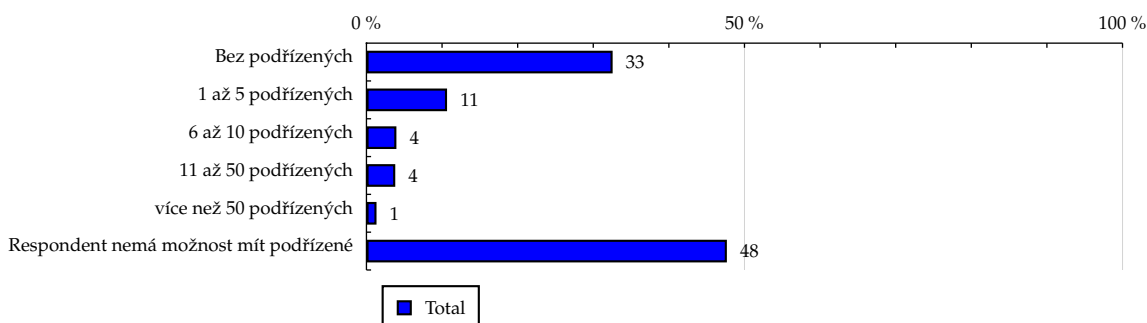
# TOTAL

**Tabulka 21: Počet podřízených**

	TOTAL				
	RU (%)	RU (počet)	PV (%)	PV (počet)	TRP (%)
Bez podřízených	32.56	2 206 639	33.27	2 556 264 888	97 889.54
1 až 5 podřízených	10.66	722 604	11.16	857 232 428	92 860.20
6 až 10 podřízených	3.96	268 217	3.11	239 361 514	69 311.40
11 až 50 podřízených	3.81	258 410	2.97	228 417 248	73 462.52
více než 50 podřízených	1.33	90 447	1.17	89 801 940	75 159.08
Respondent nemá možnost mít podřízené	47.67	3 230 673	48.32	3 713 300 995	141 391.32

Zdroj: NetMonitor – SPIR – Gemius & Mediaresearch, Prosinec 2014

**Graf 21: Počet podřízených dle RU(%)**



Zdroj: NetMonitor – SPIR – Gemius & Mediaresearch, Prosinec 2014

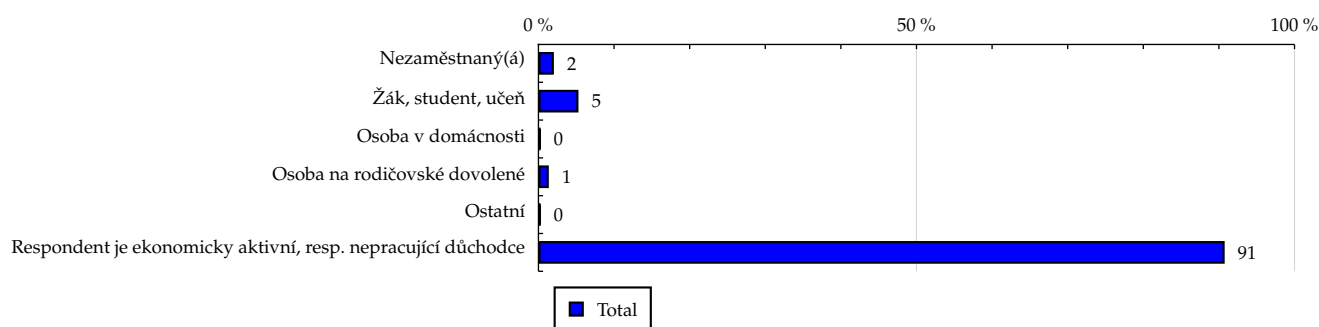
# TOTAL

Tabulka 22: Ekonomicky neaktivní jako

	TOTAL				
	RU (%)	RU (počet)	PV (%)	PV (počet)	TRP (%)
Nezaměstnaný(á)	2.04	138 082	2.12	162 811 851	117 785.47
Žák, student, učeň	5.29	358 462	5.35	411 426 456	141 254.92
Osoba v domácnosti	0.28	18 798	0.17	13 122 450	65 293.49
Osoba na rodičovské dovolené	1.37	92 941	1.38	106 062 027	138 181.25
Ostatní	0.26	17 759	0.30	22 700 840	204 422.39
Respondent je ekonomicky aktivní, resp. nepracující důchodce	90.76	6 150 948	90.68	6 968 255 389	108 894.61

Zdroj: NetMonitor – SPIR – Gemius & Mediaresearch, Prosinec 2014

Graf 22: Ekonomicky neaktivní jako dle RU(%)



Zdroj: NetMonitor – SPIR – Gemius & Mediaresearch, Prosinec 2014

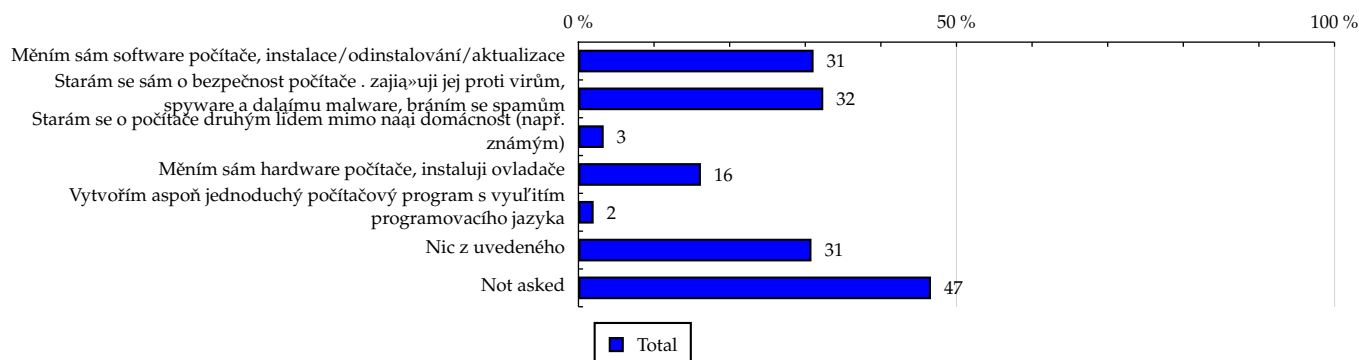
# TOTAL

**Tabulka 23: Činnost respondenta na počítači**

	TOTAL				
	RU (%)	RU (počet)	PV (%)	PV (počet)	TRP (%)
Měním sám software počítače, instalace/odinstalování/aktualizace	31.10	2 107 657	32.24	2 477 680 489	92 003.94
Starám se sám o bezpečnost počítače . zajišťuji jej proti virům, spyware a dalším malware, bráním se spamům	32.38	2 194 555	31.68	2 434 757 060	67 456.57
Starám se o počítače druhým lidem mimo naši domácnost (např. známým)	3.34	226 129	2.94	226 207 604	84 546.75
Měním sám hardware počítače, instaluji ovladače	16.20	1 097 809	15.69	1 205 402 745	76 628.05
Vytvořím aspoň jednoduchý počítačový program s využitím programovacího jazyka	2.01	136 156	2.16	165 770 284	175 385.03
Nic z uvedeného	30.82	2 088 422	34.10	2 620 686 496	228 819.85
Not asked	46.63	3 160 012	44.07	3 386 532 089	83 502.38

Zdroj: NetMonitor – SPIR – Gemius & Mediaresearch, Prosinec 2014

**Graf 23: Činnost respondenta na počítači dle RU(%)**



Zdroj: NetMonitor – SPIR – Gemius & Mediaresearch, Prosinec 2014



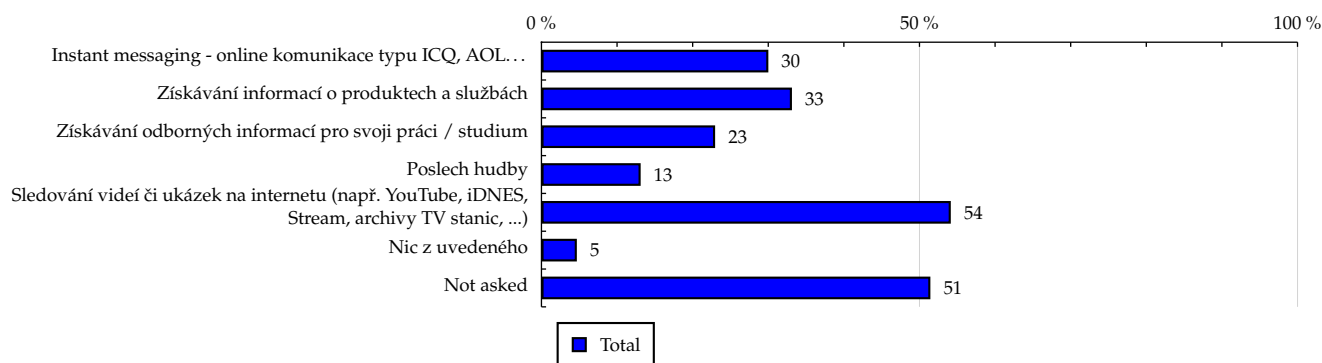
# TOTAL

**Tabulka 24: Pravidelné aktivity na internetu**

	TOTAL				
	RU (%)	RU (počet)	PV (%)	PV (počet)	TRP (%)
Instant messaging - online komunikace typu ICQ, AOL...	30.01	2 033 860	28.20	2 167 257 940	88 361.21
Získávání informací o produktech a službách	33.13	2 245 027	33.17	2 549 230 794	149 351.27
Získávání odborných informací pro svoji práci / studium	22.97	1 556 929	22.84	1 755 170 284	152 579.99
Poslech hudby	13.12	889 154	13.17	1 012 320 506	133 677.53
Sledování videí či ukázek na internetu (např. YouTube, iDNES, Stream, archivy TV stanic, ...)	54.14	3 669 068	58.20	4 472 113 473	108 741.11
Nic z uvedeného	4.68	316 924	4.87	374 336 726	183 924.15
Not asked	51.44	3 485 806	51.36	3 946 634 266	90 038.34

Zdroj: NetMonitor – SPIR – Gemius & Mediaresearch, Prosinec 2014

**Graf 24: Pravidelné aktivity na internetu dle RU(%)**



Zdroj: NetMonitor – SPIR – Gemius & Mediaresearch, Prosinec 2014

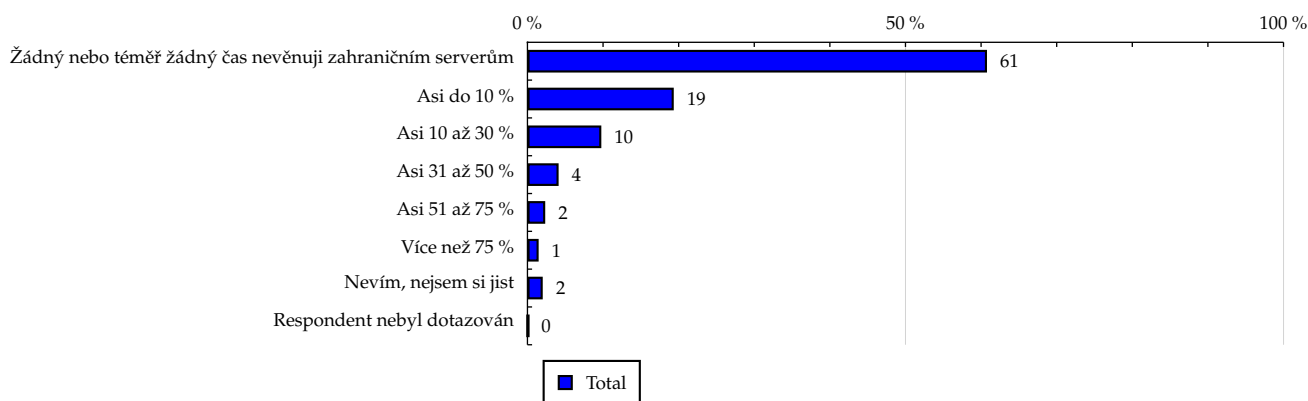
## TOTAL

Tabulka 25: Čas trávený na zahraničních serverech v cizích jazycích vyjma slovenštiny

	TOTAL				
	RU (%)	RU (počet)	PV (%)	PV (počet)	TRP (%)
Žádný nebo téměř žádný čas nevěnuji zahraničním serverům	60.78	4 119 378	65.52	5 034 713 405	187 555.32
Asi do 10 %	19.35	1 311 569	19.03	1 462 106 108	76 844.40
Asi 10 až 30 %	9.77	662 171	8.86	681 070 052	68 405.44
Asi 31 až 50 %	4.12	279 060	3.47	266 698 815	51 664.03
Asi 51 až 75 %	2.35	159 400	1.55	118 998 375	48 094.77
Více než 75 %	1.48	100 265	0.64	49 244 008	32 858.35
Nevím, nejsem si jist	2.02	136 914	0.90	68 952 977	17 267.02
Respondent nebyl dotazován	0.12	8 232	0.03	2 595 273	6 332.99

Zdroj: NetMonitor – SPIR – Gemius & Mediaresearch, Prosinec 2014

Graf 25: Čas trávený na zahraničních serverech v cizích jazycích vyjma slovenštiny dle RU(%)



Zdroj: NetMonitor – SPIR – Gemius & Mediaresearch, Prosinec 2014

## LEGENDA

Níže uváděný pojem "cílová skupina" (daná cílová skupina, vybraná cílová skupina, vybraná CS) je zde používán ve smyslu cílová skupina uvedená v řádku tabulky (resp. sloupci grafu) daného socio-demografického ukazatele, tj. např. cílová skupina "ženy", "Liberecký kraj", "Důchodce" apod. Cílová skupina Všichni je definována jako Osoby ve věku 10+ let, které alespoň jednou v posledním měsíci navštívily internet.

## MÉDIUM:

**RU(počet)** – počet návštěvníků (reálných uživatelů) vybraného média z příslušné cílové skupiny

**RU(%)** – složení návštěvníků

Informace o profilu návštěvníků vybraného média – v podobě procentuálního rozložení uživatelů internetu (dle Reache) mezi jednotlivé cílové skupiny.

$RU(\%) = RU(\text{počet})(\text{médium})(\text{vybraná CS}) / RU(\text{počet})(\text{médium})(\text{CS všichni}) * 100$

**Reach(%)** – poměr počtu návštěvníků média z příslušné cílové skupiny ku velikosti této cílové skupiny

$Reach(\%)(\text{CS}) = RU(\text{počet})(\text{médium})(\text{CS}) / \text{velikost CS}(\text{počet}) * 100$

**PV(počet)** – počet zobrazení (page views) generovaných na médiu uživateli z příslušné cílové skupiny

**PV(%)** – složení zobrazení (page views)

Informace o profilu návštěvníků vybraného média – v podobě procentuálního rozložení uživatelů internetu (dle zobrazení (page views)) mezi jednotlivé cílové skupiny.

$PV(\%) = PV(\text{počet})(\text{médium})(\text{vybraná CS}) / PV(\text{počet})(\text{médium})(\text{CS všichni}) * 100$

**TRP(%)** – Target Rating Points

Hrubý zásah dané cílové skupiny na vybraném médiu.

$TRP(\%) = PV(\text{počet})(\text{médium}) / \text{velikost CS}(\text{počet}) * 100$

(obdobně je definován ukazatel GRP(%) Gross Rating Points, pouze jako cílová skupina je brána celá populace, cílová skupina "Všichni")

**Afinita(%)** – afinita reache

Koeficient vyjadřující vztah návštěvnosti vybraného média k návštěvnosti všech měřených médií.

$Afinita(\%) = Reach(\%)(\text{médium})(\text{vybraná CS}) / Reach(\%)(\text{médium})(\text{CS všichni})$

## TOTAL:

**Total RU(počet)** – počet návštěvníků (reálných uživatelů) všech měřených médií z příslušné cílové skupiny

**Total RU(%)** – složení návštěvníků, tj. informace o profilu Reache celkem pro všechna měřená média

Informace o profilu návštěvníků všech měřených médií – v podobě procentuálního rozložení uživatelů internetu (dle Reache) mezi jednotlivé cílové skupiny.

$RU(\%) = RU(\text{počet})(\text{všechna média})(\text{vybraná CS}) / RU(\text{počet})(\text{všechna média})(\text{CS všichni}) * 100$

**Total PV(počet)** – počet zobrazení (page views) generovaných na všech měřených médiích uživateli z příslušné cílové skupiny

**Total PV(%)** – složení zobrazení, tj. informace o profilu zobrazení (page views) celkem pro všechna měřená média

Informace o profilu návštěvníků všech měřených médií – v podobě procentuálního rozložení uživatelů internetu (dle zobrazení (page views)) mezi jednotlivé cílové skupiny.

$PV(\%) = PV(\text{počet})(\text{všechna média})(\text{vybraná CS}) / PV(\text{počet})(\text{všechna média})(\text{CS všichni}) * 100$

## Otázka IT znalosti

**Základní** – osoby, které deklarují základní znalosti práce s počítačem a internetem. (např. psaní základních textů, ukládání souborů, elektronická pošta, prohlížení www stránek apod.)

**Nadstandardní** – osoby, které deklarují užívání počítače a internetu na nadstandardní úrovni. (např. využívání matematických funkcí v tabulkovém procesoru, tvorba grafických prezentací, práce s vyhledávači, databáze na uživatelské úrovni apod.)

**Profesionální** – osoby, které se profesionálně věnují IT, technologiím apod. (např. programátorská nebo administrátorská činnost)

## ABCDE klasifikace

ABCDE klasifikace umožňuje posuzování sociálního a ekonomického postavení jednotlivců ve společnosti. Obvykle je počítána pro přednostu domácnosti (hlavu domácnosti), vzhledem ke specifiku internetového dotazování byla přijata metoda přímého výpočtu přímo pro jednotlivé respondenty. Na aktualizaci ABCDE klasifikace pracovala v posledním roce metodická komise se zástupci výzkumných agentur, reklamních agentur a odborné veřejnosti. Výsledkem je navržení škály A,B,C1,C2,D,E1,E2,E3. Tato škála odpovídá mezinárodnímu standardu potvrzeného sdružením ESOMAR a i algoritmus zařazení jednotlivce odpovídá mezinárodním zvyklostem. ABCDE klasifikace rozčleňuje jednotlivce domácnosti do sociálních kategorií na základě ekonomického postavení (ekonomicky aktivní x neaktivní jednotlivce). Pro ekonomicky aktivní potom rozlišuje podnikatele a zaměstnance. Pozice v zaměstnání potom slouží k další diferenciaci (včetně případného počtu podřízených osob pro vedoucí zaměstnance). Pro všechny vzniklé třídy má na závěrečné zařazení vliv vzdělání zkoumané osoby. Pro ekonomicky neaktivní osoby se na základě standardu ESOMAR nepostupuje dle jejich posledního zaměstnání, ale na základě stupně ekonomické síly měřené prostřednictvím vybavenosti domácnosti, vliv vzdělání se projevuje i zde. Vzhledem k tomu, že mezinárodní postup odpovídá evropským stupňům, vychází při jeho použití horší sociální struktura obyvatel ČR než bylo zvykem pro stávající klasifikaci ABCD, nicméně tato struktura umožňuje provádět srovnání v rámci Evropy. Přesto se komise rozhodla, že pro použití v rámci ČR bude použita upravená škála, která zohlední specifika ČR. Tato upravená škála vzniká z evropského standardu posunutím o jednu nebo dvě třídy výše či níže na základě indexu životního minima domácnosti, ve které zkoumaná osoba žije.

A – Skupina s nejvyšším sociálním statusem ve společnosti daným vysoce prestižním zaměstnáním a zároveň nejvyššími příjmy.

B – Skupina s nadprůměrnými příjmy, obvykle vyšší management a skupina vyšších profesionálů s minimálně středoškolským vzděláním.

C1, C2 – Skupina s průměrným životním standardem a průměrnými příjmy. Jde o skupinu např. malých podnikatelů a živnostníků, techniků, úředníků a nižších odborníků.

D – Skupina s průměrným až mírně podprůměrným životním standardem. Patří sem např. skupina kvalifikovaných manuálních pracovníků.

E1, E2, E3 – Skupina charakterizována podprůměrným životním standardem, kde se nacházejí především neaktivní jednotlivci, tzn. nezaměstnaní, důchodci nebo nekvalifikovaní dělníci apod.

### Otázky k ekonomické aktivitě a k zaměstnání:

Tyto otázky (ot.18, 19, 20, 21 a 22) jsou (mimo jiných) použity především ke stanovení ABCDE klasifikace. Na základě odpovědi respondenta na otázku 8 (Ekonomická aktivita) je dále dotazován skupinou specifických otázek. Otázka 8 je tedy použita jako filtr pro kladení dalších otázek. Tedy výše uvedených pět otázek není položeno každému respondentovi. Proto pro možnost tvorby cílových skupin v rámci celé populace je doplněna segmentace jednotlivých odpovědí na tuto otázku o skupinu respondentů, kterým tato příslušná otázka nebyla položena. Tedy například u otázky č. 20 "Podnikatelská činnost" je tato skupina označena "Respondent není podnikatel".