

SPIR NetMonitor

Výzkum sociodemografie návštěvníků internetu v České Republice

Název média:

TOTAL

Měsíc:

Leden 2015

Základní informace	
Velikost internetové populace ČR	7 071 087
Počet respondentů	
Total (za všechna měřená média)	N = 8 235
RU(počet)	3 792 834
Reach(%)	53.64
Zahájená přehrání(počet) (od návštěvníků z ČR)	169 147 006
Zahájená přehrání(počet) (od všech návštěvníků)	188 776 689

**Zdroj: NetMonitor – SPIR – Gemius & Mediaresearch
Leden 2015**

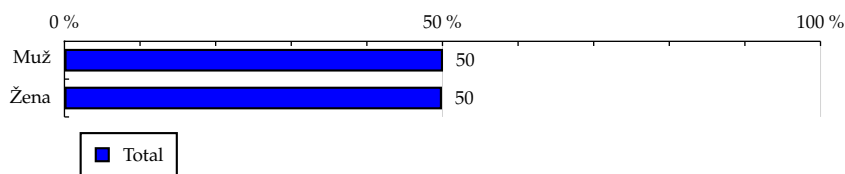
TOTAL

Tabulka 1: Pohlaví

	TOTAL			
	RU (%)	RU (počet)	Zahájená přehrání (%)	Zahájená přehrání (počet)
Muž	50.07	1 899 006	52.46	88 736 939
Žena	49.93	1 893 827	47.54	80 410 067

Zdroj: NetMonitor – SPIR – Gemius & Mediaresearch, Leden 2015

Graf 1: Pohlaví dle RU(%)



Zdroj: NetMonitor – SPIR – Gemius & Mediaresearch, Leden 2015

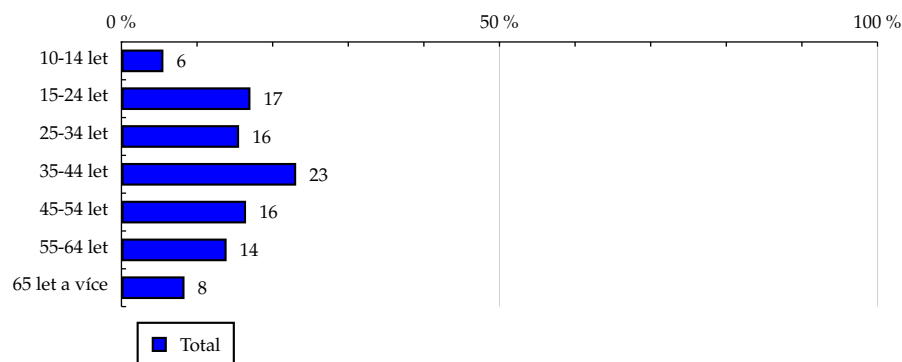
TOTAL

Tabulka 2: Věk

	TOTAL			
	RU (%)	RU (počet)	Zahájená přehrání (%)	Zahájená přehrání (počet)
10-14 let	5.55	210 328	5.25	8 875 659
15-24 let	17.06	647 147	18.54	31 361 555
25-34 let	15.56	590 337	16.80	28 419 890
35-44 let	23.11	876 339	18.85	31 878 434
45-54 let	16.48	624 896	14.26	24 125 197
55-64 let	13.91	527 413	13.28	22 468 538
65 let a více	8.34	316 372	13.02	22 017 734

Zdroj: NetMonitor – SPIR – Gemius & Mediaresearch, Leden 2015

Graf 2: Věk dle RU(%)



Zdroj: NetMonitor – SPIR – Gemius & Mediaresearch, Leden 2015

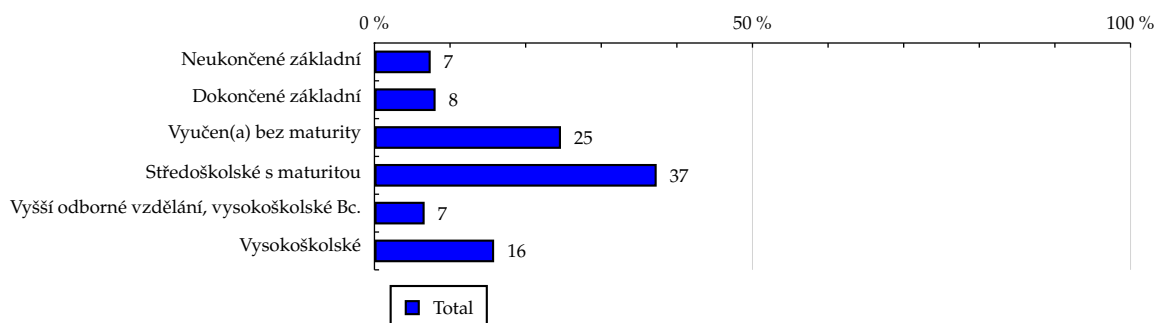
TOTAL

Tabulka 3: Nejvyšší dokončené vzdělání

	TOTAL			
	RU (%)	RU (počet)	Zahájená přehrání (%)	Zahájená přehrání (počet)
Neukončené základní	7.44	282 141	7.08	11 982 816
Dokončené základní	8.09	306 760	8.95	15 141 371
Vyučen(a) bez maturity	24.67	935 601	31.30	52 950 662
Středoškolské s maturitou	37.33	1 415 955	33.25	56 234 915
Vyšší odborné vzdělání, vysokoškolské Bc.	6.64	251 820	7.90	13 368 949
Vysokoškolské	15.83	600 554	11.51	19 468 293

Zdroj: NetMonitor – SPIR – Gemius & Mediaresearch, Leden 2015

Graf 3: Nejvyšší dokončené vzdělání dle RU(%)



Zdroj: NetMonitor – SPIR – Gemius & Mediaresearch, Leden 2015

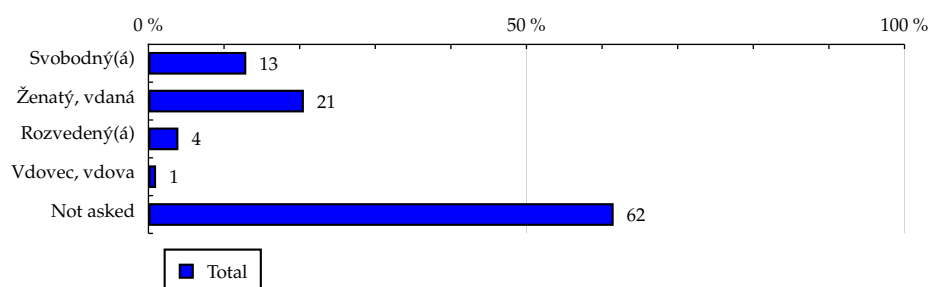
TOTAL

Tabulka 4: Rodinný stav

	TOTAL			
	RU (%)	RU (počet)	Zahájená přehrání (%)	Zahájená přehrání (počet)
Svobodný(á)	12.94	490 730	13.62	23 041 922
Ženatý, vdaná	20.56	779 860	22.22	37 584 502
Rozvedený(á)	3.96	150 099	2.78	4 710 660
Vdovec, vdova	1.01	38 250	0.85	1 444 051
Not asked	61.53	2 333 892	60.52	102 365 870

Zdroj: NetMonitor – SPIR – Gemius & Mediaresearch, Leden 2015

Graf 4: Rodinný stav dle RU(%)



Zdroj: NetMonitor – SPIR – Gemius & Mediaresearch, Leden 2015

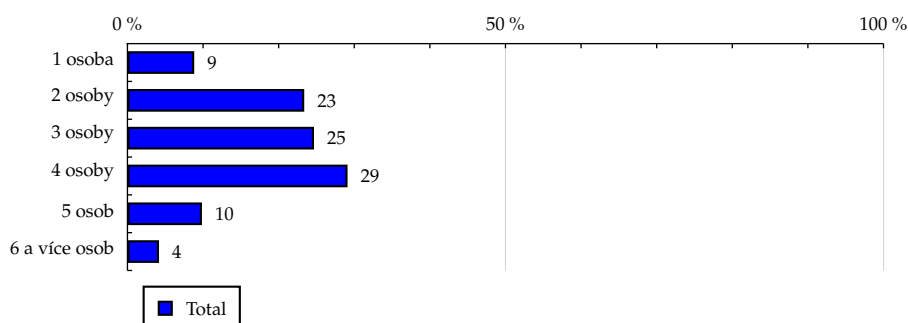
TOTAL

Tabulka 5: Počet osob v domácnosti

	TOTAL			
	RU (%)	RU (počet)	Zahájená přehrání (%)	Zahájená přehrání (počet)
1 osoba	8.83	334 739	7.62	12 894 901
2 osoby	23.38	886 743	27.82	47 052 572
3 osoby	24.67	935 741	23.55	39 833 275
4 osoby	29.11	1 104 032	27.88	47 163 204
5 osob	9.85	373 574	9.80	16 570 706
6 a více osob	4.17	158 003	3.33	5 632 347

Zdroj: NetMonitor – SPIR – Gemius & Mediaresearch, Leden 2015

Graf 5: Počet osob v domácnosti dle RU(%)



Zdroj: NetMonitor – SPIR – Gemius & Mediaresearch, Leden 2015

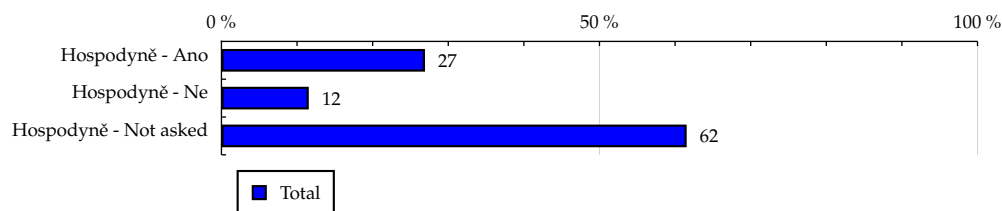
TOTAL

Tabulka 6: Hospodyně

	TOTAL			
	RU (%)	RU (počet)	Zahájená přehrání (%)	Zahájená přehrání (počet)
Hospodyně - Ano	26.92	1 020 868	28.40	48 046 117
Hospodyně - Ne	11.55	438 072	11.08	18 735 019
Hospodyně - Not asked	61.53	2 333 892	60.52	102 365 870

Zdroj: NetMonitor – SPIR – Gemius & Mediaresearch, Leden 2015

Graf 6: Hospodyně dle RU(%)



Zdroj: NetMonitor – SPIR – Gemius & Mediaresearch, Leden 2015

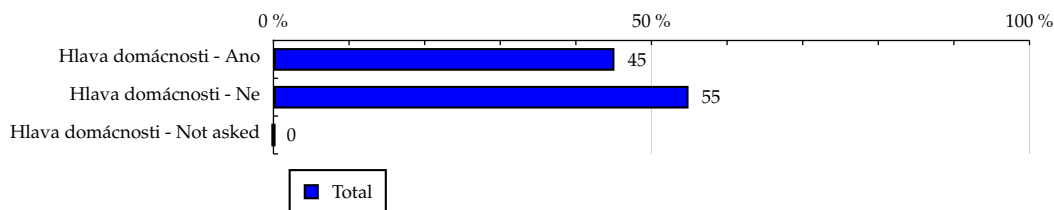
TOTAL

Tabulka 7: Hlava domácnosti

	TOTAL			
	RU (%)	RU (počet)	Zahájená přehrání (%)	Zahájená přehrání (počet)
Hlava domácnosti - Ano	45.10	1 710 581	42.85	72 478 810
Hlava domácnosti - Ne	54.90	2 082 253	57.15	96 668 196
Hlava domácnosti - Not asked	0.00	0	0.00	0

Zdroj: NetMonitor – SPIR – Gemius & Mediaresearch, Leden 2015

Graf 7: Hlava domácnosti dle RU(%)



Zdroj: NetMonitor – SPIR – Gemius & Mediaresearch, Leden 2015

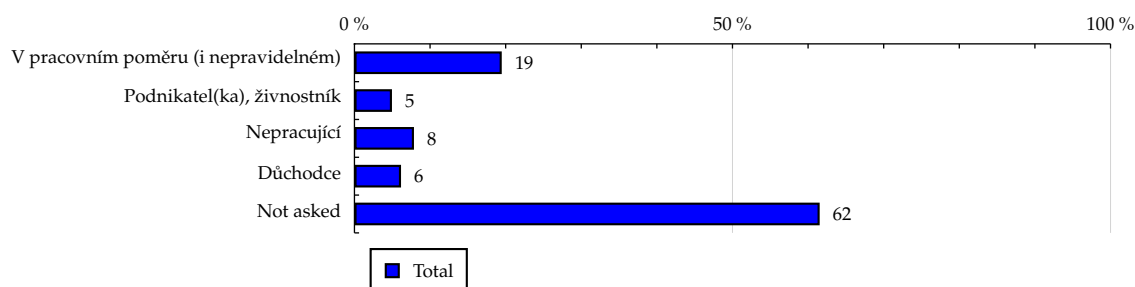
TOTAL

Tabulka 8: Ekonomická aktivita

	TOTAL			
	RU (%)	RU (počet)	Zahájená přehrání (%)	Zahájená přehrání (počet)
V pracovním poměru (i nepravidelném)	19.48	738 658	18.63	31 506 726
Podnikatel(ka), živnostník	4.96	188 107	3.37	5 699 545
Nepracující	7.87	298 596	7.28	12 311 987
Důchodce	6.16	233 579	10.21	17 262 877
Not asked	61.53	2 333 892	60.52	102 365 870

Zdroj: NetMonitor – SPIR – Gemius & Mediaresearch, Leden 2015

Graf 8: Ekonomická aktivita dle RU(%)



Zdroj: NetMonitor – SPIR – Gemius & Mediaresearch, Leden 2015

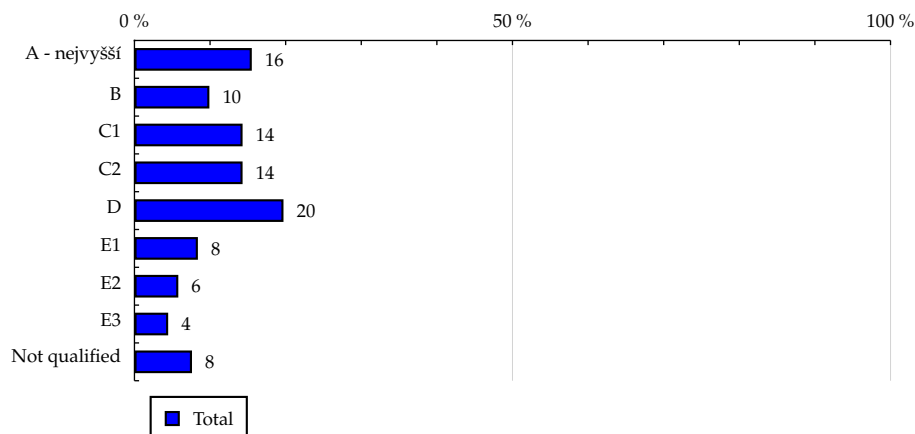
TOTAL

Tabulka 9: ABCDE národní socioekonomická klasifikace

	TOTAL			
	RU (%)	RU (počet)	Zahájená přehrání (%)	Zahájená přehrání (počet)
A - nejvyšší	15.52	588 495	13.20	22 329 677
B	9.91	375 924	9.19	15 543 621
C1	14.30	542 255	18.74	31 689 865
C2	14.30	542 374	14.36	24 283 538
D	19.71	747 625	18.12	30 651 849
E1	8.39	318 265	10.57	17 884 428
E2	5.80	219 830	4.22	7 130 066
E3	4.46	169 302	4.16	7 042 932
Not qualified	7.61	288 760	7.44	12 591 031

Zdroj: NetMonitor – SPIR – Gemius & Mediaresearch, Leden 2015

Graf 9: ABCDE národní socioekonomická klasifikace dle RU(%)



Zdroj: NetMonitor – SPIR – Gemius & Mediaresearch, Leden 2015

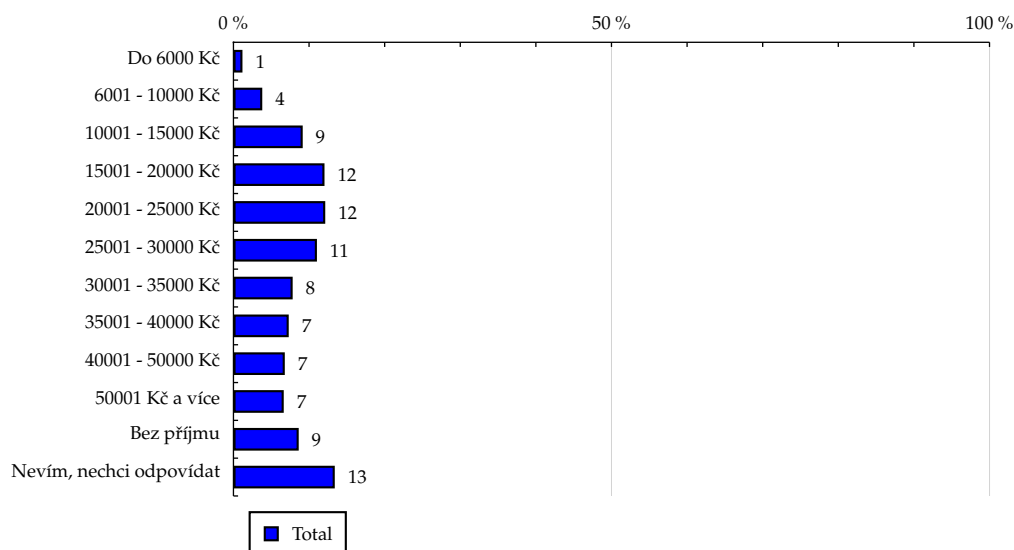
TOTAL

Tabulka 10: Čistý příjem domácnosti

	TOTAL			
	RU (%)	RU (počet)	Zahájená přehrání (%)	Zahájená přehrání (počet)
Do 6000 Kč	1.19	45 010	0.84	1 428 689
6001 - 10000 Kč	3.81	144 640	3.41	5 772 828
10001 - 15000 Kč	9.16	347 391	7.93	13 408 165
15001 - 20000 Kč	12.04	456 623	16.51	27 922 864
20001 - 25000 Kč	12.14	460 439	10.47	17 703 218
25001 - 30000 Kč	11.04	418 675	12.04	20 371 075
30001 - 35000 Kč	7.83	297 085	6.84	11 561 239
35001 - 40000 Kč	7.31	277 275	6.63	11 210 638
40001 - 50000 Kč	6.79	257 526	5.92	10 021 410
50001 Kč a více	6.65	252 356	7.18	12 141 686
Bez příjmu	8.63	327 431	8.69	14 692 190
Nevím, nechci odpovídat	13.40	508 378	13.55	22 913 004

Zdroj: NetMonitor – SPIR – Gemius & Mediaresearch, Leden 2015

Graf 10: Čistý příjem domácnosti dle RU(%)



Zdroj: NetMonitor – SPIR – Gemius & Mediaresearch, Leden 2015

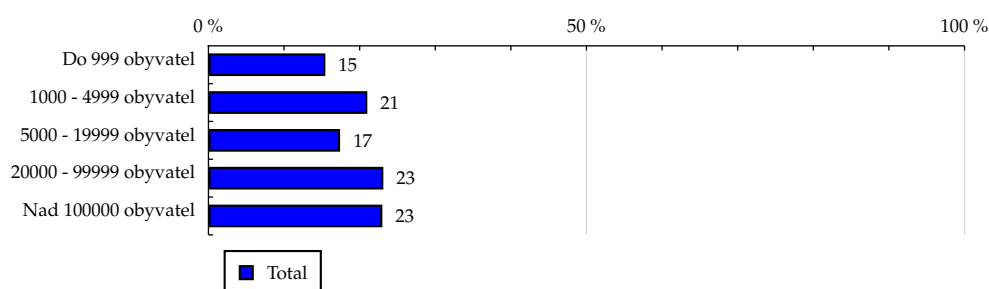
TOTAL

Tabulka 11: Velikost místa bydliště

	TOTAL			
	RU (%)	RU (počet)	Zahájená přehrání (%)	Zahájená přehrání (počet)
Do 999 obyvatel	15.46	586 327	13.71	23 192 371
1000 - 4999 obyvatel	21.01	796 709	21.45	36 287 857
5000 - 19999 obyvatel	17.41	660 325	17.32	29 295 846
20000 - 99999 obyvatel	23.13	877 252	21.33	36 071 298
Nad 100000 obyvatel	23.00	872 219	26.19	44 299 633

Zdroj: NetMonitor – SPIR – Gemius & Mediaresearch, Leden 2015

Graf 11: Velikost místa bydliště dle RU(%)



Zdroj: NetMonitor – SPIR – Gemius & Mediaresearch, Leden 2015

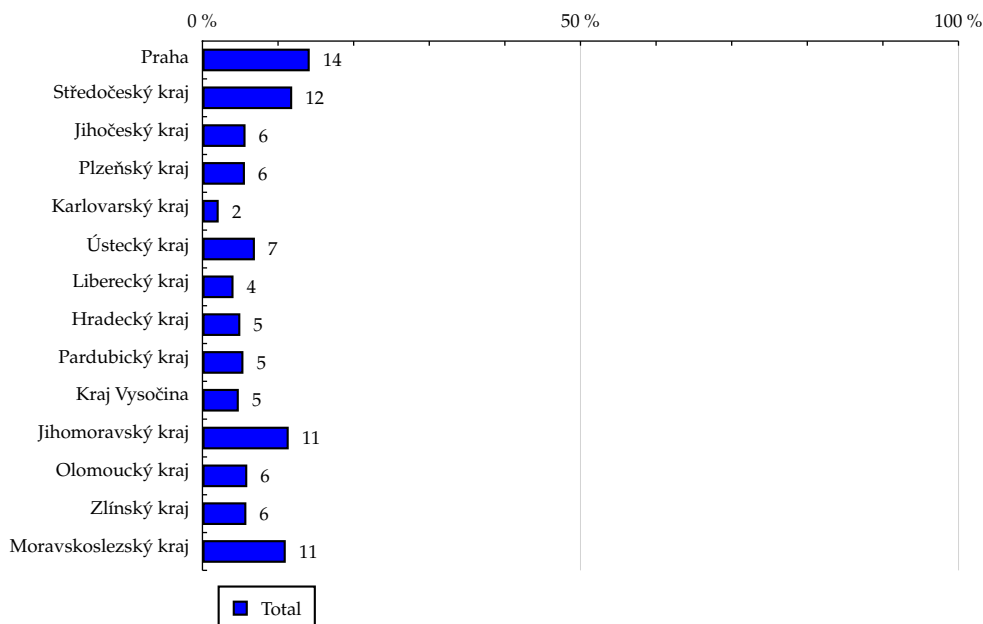
TOTAL

Tabulka 12: Kraj

	TOTAL			
	RU (%)	RU (počet)	Zahájená přehrání (%)	Zahájená přehrání (počet)
Praha	14.19	538 079	16.07	27 181 154
Středočeský kraj	11.87	450 252	10.25	17 334 673
Jihočeský kraj	5.70	216 138	4.66	7 889 258
Plzeňský kraj	5.62	213 291	4.81	8 133 504
Karlovarský kraj	2.15	81 715	1.21	2 051 162
Ústecký kraj	6.94	263 199	6.23	10 531 680
Liberecký kraj	4.11	156 025	4.42	7 467 845
Hradecký kraj	5.01	190 021	5.02	8 498 309
Pardubický kraj	5.42	205 619	4.70	7 956 846
Kraj Vysočina	4.81	182 247	5.54	9 378 563
Jihomoravský kraj	11.41	432 878	13.32	22 538 289
Olomoucký kraj	5.93	224 972	5.00	8 461 876
Zlínský kraj	5.81	220 348	7.53	12 741 690
Moravskoslezský kraj	11.02	418 043	11.22	18 982 157

Zdroj: NetMonitor – SPIR – Gemius & Mediaresearch, Leden 2015

Graf 12: Kraj dle RU(%)



Zdroj: NetMonitor – SPIR – Gemius & Mediaresearch, Leden 2015

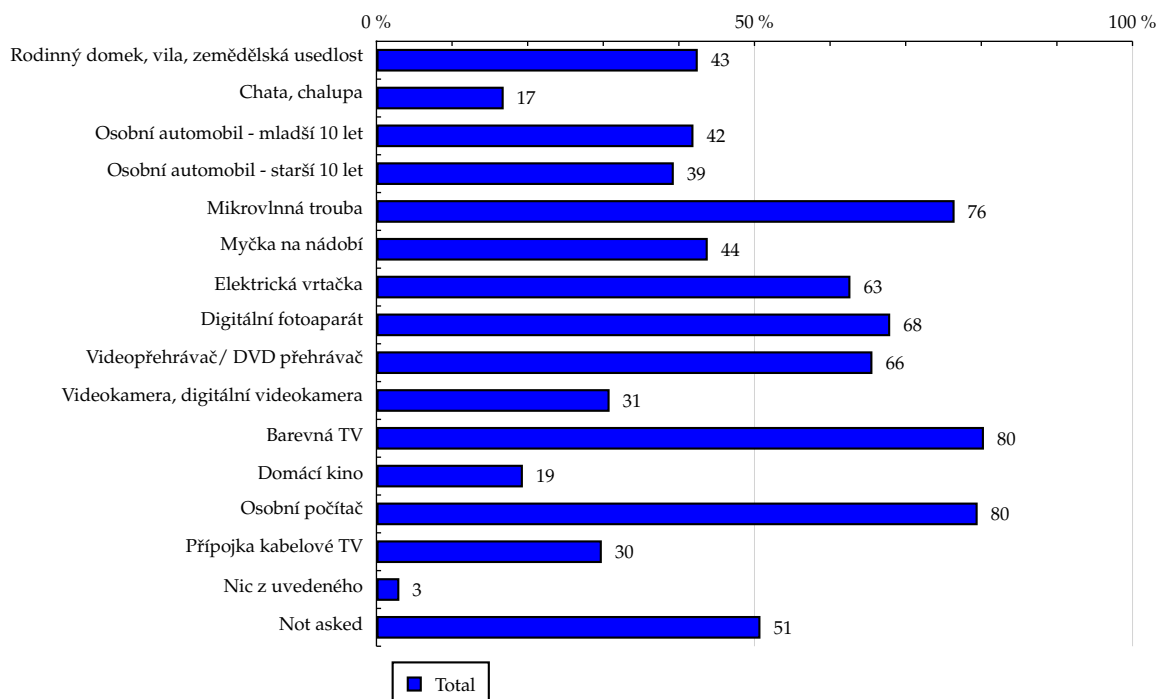
TOTAL

Tabulka 13: Vybavenost

	TOTAL			
	RU (%)	RU (počet)	Zahájená přehrání (%)	Zahájená přehrání (počet)
Rodinný domek, vila, zemědělská usedlost	42.50	1 611 954	41.27	69 804 783
Chata, chalupa	16.83	638 433	14.55	24 604 251
Osobní automobil - mladší 10 let	41.93	1 590 152	44.84	75 844 817
Osobní automobil - starší 10 let	39.33	1 491 789	38.37	64 904 165
Mikrovlnná trouba	76.47	2 900 445	77.13	130 464 554
Myčka na nádobí	43.82	1 661 937	44.86	75 883 217
Elektrická vrtačka	62.69	2 377 646	64.79	109 584 845
Digitální fotoaparát	67.95	2 577 284	65.50	110 798 063
Videopřehrávač/ DVD přehrávač	65.60	2 488 034	62.36	105 480 333
Videokamera, digitální videokamera	30.84	1 169 682	27.83	47 074 407
Barevná TV	80.35	3 047 406	80.95	136 925 044
Domácí kino	19.37	734 852	20.00	33 833 093
Osobní počítač	79.52	3 016 083	80.91	136 853 751
Přípojka kabelové TV	29.81	1 130 748	28.86	48 818 471
Nic z uvedeného	3.03	115 046	2.34	3 951 759
Not asked	50.79	1 926 289	50.32	85 116 705

Zdroj: NetMonitor – SPIR – Gemius & Mediaresearch, Leden 2015

Graf 13: Vybavenost dle RU(%)



Zdroj: NetMonitor – SPIR – Gemius & Mediaresearch, Leden 2015

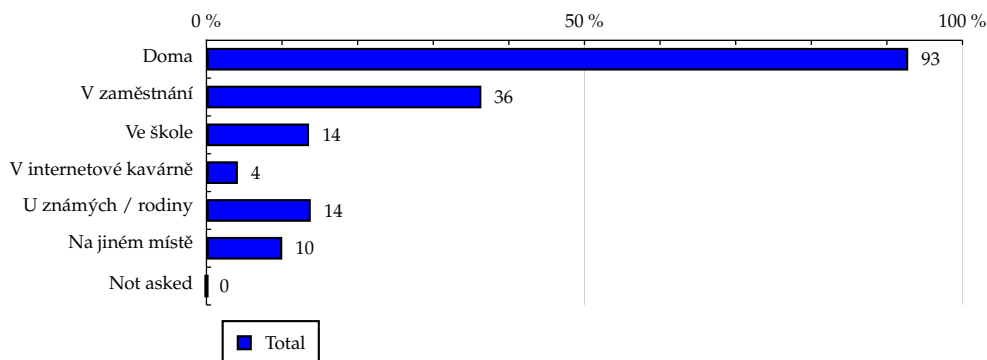
TOTAL

Tabulka 14: Všechna místa používání internetu

	TOTAL			
	RU (%)	RU (počet)	Zahájená přehrání (%)	Zahájená přehrání (počet)
Doma	92.82	3 520 366	93.60	158 327 363
V zaměstnání	36.36	1 378 992	33.75	57 091 390
Ve škole	13.57	514 507	15.30	25 884 933
V internetové kavárně	4.16	157 611	4.48	7 575 997
U známých / rodiny	13.80	523 482	16.44	27 813 713
Na jiném místě	10.03	380 335	10.16	17 187 771
Not asked	0.00	0	0.00	0

Zdroj: NetMonitor – SPIR – Gemius & Mediaresearch, Leden 2015

Graf 14: Všechna místa používání internetu dle RU(%)



Zdroj: NetMonitor – SPIR – Gemius & Mediaresearch, Leden 2015

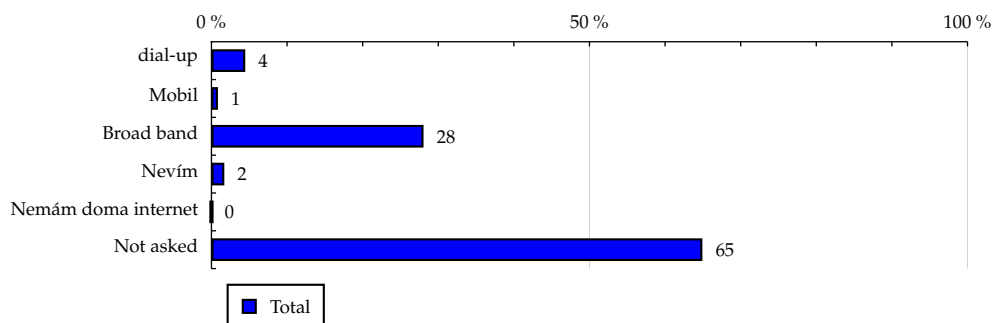
TOTAL

Tabulka 15: Způsob připojení doma

	TOTAL			
	RU (%)	RU (počet)	Zahájená přehrání (%)	Zahájená přehrání (počet)
dial-up	4.47	169 526	3.60	6 082 708
Mobil	0.86	32 510	0.58	980 326
Broad band	28.05	1 063 740	31.36	53 042 584
Nevím	1.70	64 293	1.80	3 046 933
Nemám doma internet	0.00	0	0.00	0
Not asked	64.93	2 462 762	62.66	105 994 455

Zdroj: NetMonitor – SPIR – Gemius & Mediaresearch, Leden 2015

Graf 15: Způsob připojení doma dle RU(%)



Zdroj: NetMonitor – SPIR – Gemius & Mediaresearch, Leden 2015

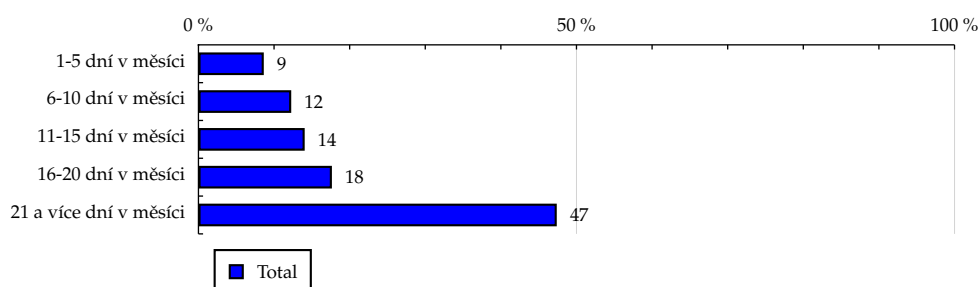
TOTAL

Tabulka 16: Měřená četnost užívání internetu (NetMonitor)

	TOTAL			
	RU (%)	RU (počet)	Zahájená přehrání (%)	Zahájená přehrání (počet)
1-5 dní v měsíci	8.64	327 621	1.39	2 358 882
6-10 dní v měsíci	12.27	465 232	3.44	5 815 876
11-15 dní v měsíci	14.05	532 793	6.39	10 812 553
16-20 dní v měsíci	17.65	669 573	15.95	26 985 716
21 a více dní v měsíci	47.39	1 797 613	72.82	123 173 978

Zdroj: NetMonitor – SPIR – Gemius & Mediaresearch, Leden 2015

Graf 16: Měřená četnost užívání internetu (NetMonitor) dle RU(%)



Zdroj: NetMonitor – SPIR – Gemius & Mediaresearch, Leden 2015

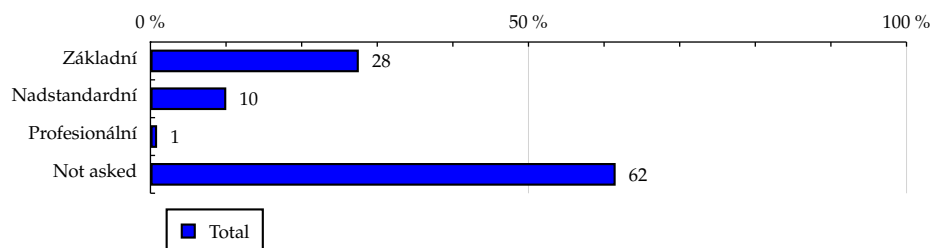
TOTAL

Tabulka 17: IT znalosti

	TOTAL			
	RU (%)	RU (počet)	Zahájená přehrání (%)	Zahájená přehrání (počet)
Základní	27.56	1 045 163	29.34	49 632 952
Nadstandardní	10.03	380 257	8.83	14 937 109
Profesionální	0.88	33 521	1.31	2 211 074
Not asked	61.53	2 333 892	60.52	102 365 870

Zdroj: NetMonitor – SPIR – Gemius & Mediaresearch, Leden 2015

Graf 17: IT znalosti dle RU(%)



Zdroj: NetMonitor – SPIR – Gemius & Mediaresearch, Leden 2015

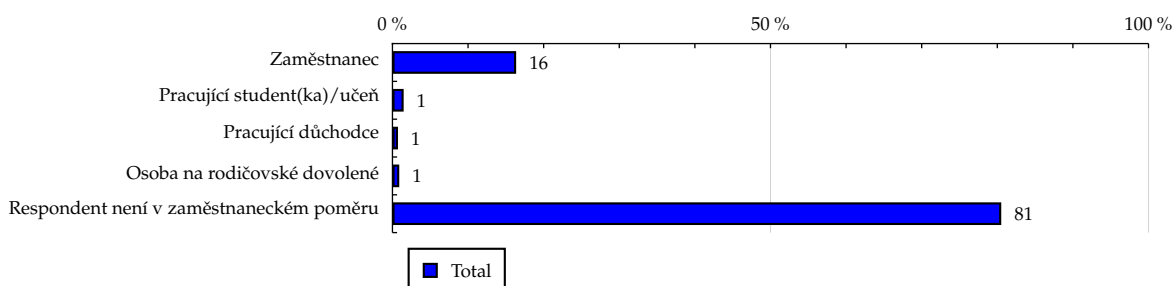
TOTAL

Tabulka 18: Ekonomicky aktivní jako

	TOTAL			
	RU (%)	RU (počet)	Zahájená přehrání (%)	Zahájená přehrání (počet)
Zaměstnanec	16.36	620 601	16.11	27 253 659
Pracující student(ka)/učeň	1.48	56 259	1.32	2 226 838
Pracující důchodce	0.73	27 759	0.38	642 393
Osoba na rodičovské dovolené	0.90	34 039	0.82	1 383 836
Respondent není v zaměstnaneckém poměru	80.52	3 054 175	81.37	137 640 280

Zdroj: NetMonitor – SPIR – Gemius & Mediaresearch, Leden 2015

Graf 18: Ekonomicky aktivní jako dle RU(%)



Zdroj: NetMonitor – SPIR – Gemius & Mediaresearch, Leden 2015

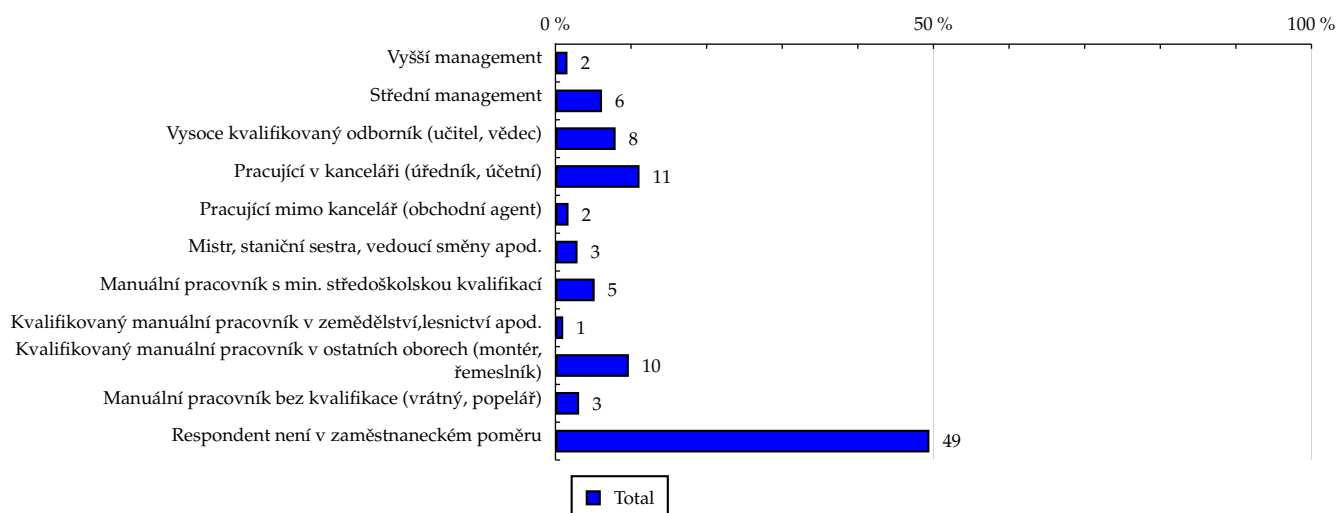
TOTAL

Tabulka 19: Charakteristika zaměstnání

	TOTAL			
	RU (%)	RU (počet)	Zahájená přehrání (%)	Zahájená přehrání (počet)
Vyšší management	1.59	60 452	2.69	4 557 966
Střední management	6.16	233 690	4.05	6 854 402
Vysoce kvalifikovaný odborník (učitel, vědec)	7.96	301 779	6.31	10 670 164
Pracující v kanceláři (úředník, účetní)	11.12	421 757	8.66	14 651 953
Pracující mimo kancelář (obchodní agent)	1.73	65 575	1.49	2 514 807
Mistr, staniční sestra, vedoucí směny apod.	2.92	110 853	2.65	4 482 221
Manuální pracovník s min. středoškolskou kvalifikací	5.19	196 745	5.56	9 410 693
Kvalifikovaný manuální pracovník v zemědělství, lesnictví apod.	1.03	39 079	0.96	1 617 319
Kvalifikovaný manuální pracovník v ostatních oborech (montér, řemeslník)	9.71	368 419	10.87	18 384 753
Manuální pracovník bez kvalifikace (vrátný, popelář)	3.13	118 630	2.77	4 678 880
Respondent není v zaměstnaneckém poměru	49.46	1 875 850	53.99	91 323 848

Zdroj: NetMonitor – SPIR – Gemius & Mediaresearch, Leden 2015

Graf 19: Charakteristika zaměstnání dle RU(%)



Zdroj: NetMonitor – SPIR – Gemius & Mediaresearch, Leden 2015

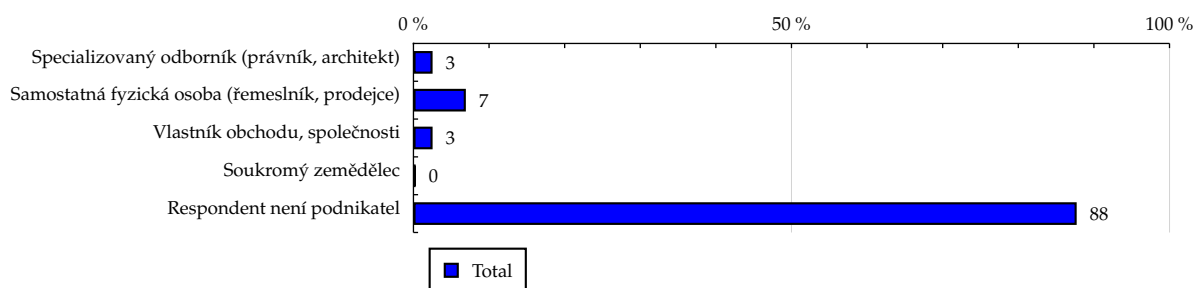
TOTAL

Tabulka 20: Podnikatelská činnost

	TOTAL			
	RU (%)	RU (počet)	Zahájená přehrání (%)	Zahájená přehrání (počet)
Specializovaný odborník (právník, architekt)	2.53	95 795	2.22	3 762 914
Samostatná fyzická osoba (řemeslník, prodejce)	6.93	262 837	7.40	12 508 707
Vlastník obchodu, společnosti	2.53	96 040	1.74	2 945 232
Soukromý zemědělec	0.29	10 913	0.23	385 822
Respondent není podnikatel	87.72	3 327 247	88.41	149 544 331

Zdroj: NetMonitor – SPIR – Gemius & Mediaresearch, Leden 2015

Graf 20: Podnikatelská činnost dle RU(%)



Zdroj: NetMonitor – SPIR – Gemius & Mediaresearch, Leden 2015

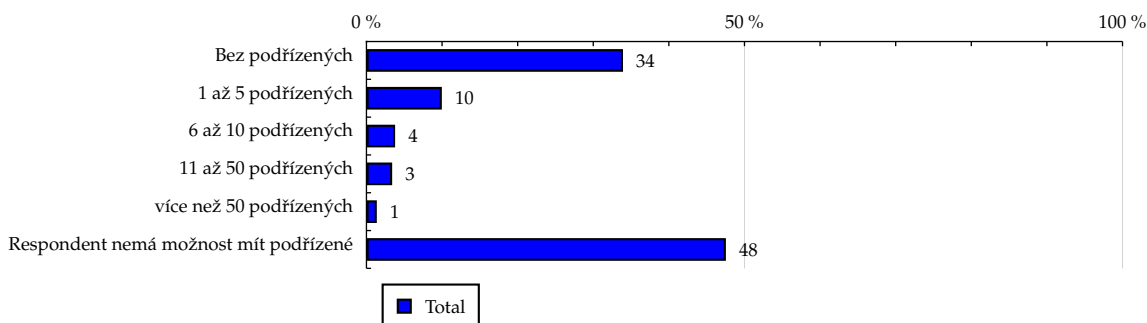
TOTAL

Tabulka 21: Počet podřízených

	TOTAL			
	RU (%)	RU (počet)	Zahájená přehrání (%)	Zahájená přehrání (počet)
Bez podřízených	33.93	1 286 791	33.11	56 010 830
1 až 5 podřízených	9.97	378 108	7.93	13 410 430
6 až 10 podřízených	3.79	143 682	3.58	6 062 807
11 až 50 podřízených	3.40	129 107	3.18	5 379 117
více než 50 podřízených	1.37	52 114	0.86	1 449 344
Respondent nemá možnost mít podřízené	47.54	1 803 028	51.34	86 834 479

Zdroj: NetMonitor – SPIR – Gemius & Mediaresearch, Leden 2015

Graf 21: Počet podřízených dle RU(%)



Zdroj: NetMonitor – SPIR – Gemius & Mediaresearch, Leden 2015

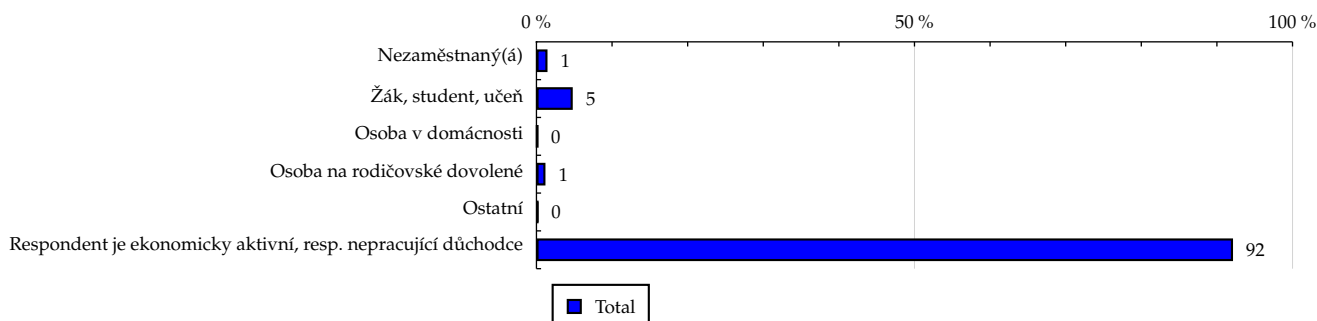
TOTAL

Tabulka 22: Ekonomicky neaktivní jako

	TOTAL			
	RU (%)	RU (počet)	Zahájená přehrání (%)	Zahájená přehrání (počet)
Nezaměstnaný(á)	1.46	55 277	1.33	2 252 779
Žák, student, učeň	4.80	182 231	4.67	7 890 715
Osoba v domácnosti	0.19	7 214	0.18	297 242
Osoba na rodičovské dovolené	1.19	45 096	0.94	1 596 750
Ostatní	0.23	8 777	0.16	274 501
Respondent je ekonomicky aktivní, resp. nepracující důchodce	92.13	3 494 237	92.72	156 835 019

Zdroj: NetMonitor – SPIR – Gemius & Mediaresearch, Leden 2015

Graf 22: Ekonomicky neaktivní jako dle RU(%)



Zdroj: NetMonitor – SPIR – Gemius & Mediaresearch, Leden 2015

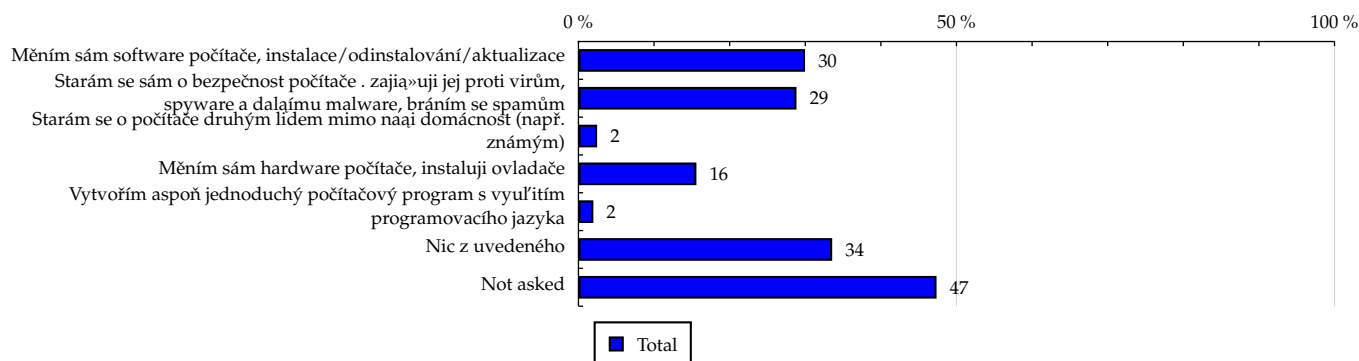
TOTAL

Tabulka 23: Činnost respondenta na počítači

	TOTAL			
	RU (%)	RU (počet)	Zahájená přehráni (%)	Zahájená přehráni (počet)
Měním sám software počítače, instalace/odinstalování/aktualizace	29.97	1 136 555	31.19	52 762 121
Starám se sám o bezpečnost počítače . zajíma»uji jej proti virům, spyware a daláímu malware, bráním se spamům	28.84	1 093 760	29.76	50 346 061
Starám se o počítače druhým lidem mimo naši domácnost (např. známým)	2.47	93 554	2.49	4 214 481
Měním sám hardware počítače, instaluji ovladače	15.60	591 658	16.03	27 116 133
Vytvořím aspoň jednoduchý počítačový program s využitím programovacího jazyka	1.97	74 544	2.50	4 228 157
Nic z uvedeného	33.56	1 273 045	38.89	65 777 268
Not asked	47.36	1 796 379	41.70	70 526 278

Zdroj: NetMonitor – SPIR – Gemius & Mediaresearch, Leden 2015

Graf 23: Činnost respondenta na počítači dle RU(%)



Zdroj: NetMonitor – SPIR – Gemius & Mediaresearch, Leden 2015

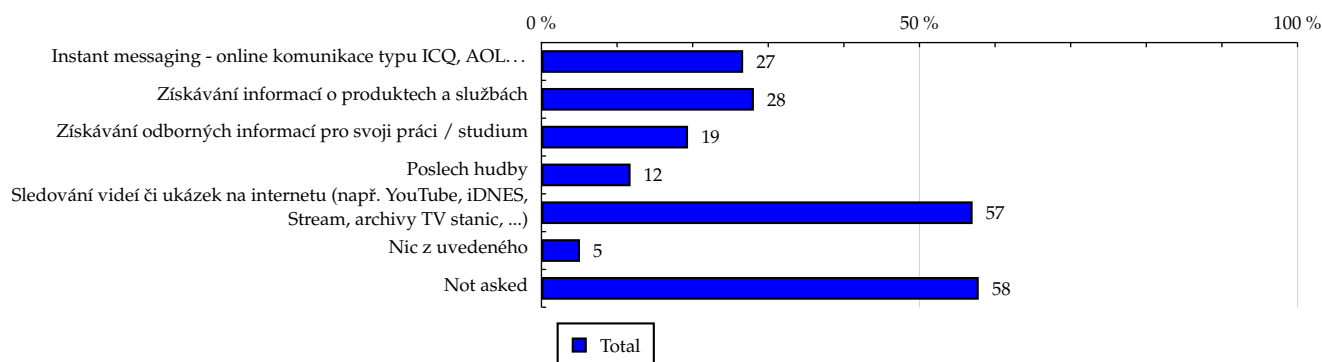
TOTAL

Tabulka 24: Pravidelné aktivity na internetu

	TOTAL			
	RU (%)	RU (počet)	Zahájená přehrání (%)	Zahájená přehrání (počet)
Instant messaging - online komunikace typu ICQ, AOL...	26.68	1 011 910	31.85	53 876 514
Získávání informací o produktech a službách	28.10	1 065 923	31.38	53 079 700
Získávání odborných informací pro svoji práci / studium	19.39	735 391	18.03	30 498 922
Poslech hudby	11.79	447 312	11.24	19 007 680
Sledování videí či ukázek na internetu (např. YouTube, iDNES, Stream, archivy TV stanic, ...)	57.03	2 163 164	63.03	106 611 940
Nic z uvedeného	5.10	193 386	3.96	6 692 245
Not asked	57.84	2 193 828	56.65	95 821 530

Zdroj: NetMonitor – SPIR – Gemius & Mediaresearch, Leden 2015

Graf 24: Pravidelné aktivity na internetu dle RU(%)



Zdroj: NetMonitor – SPIR – Gemius & Mediaresearch, Leden 2015

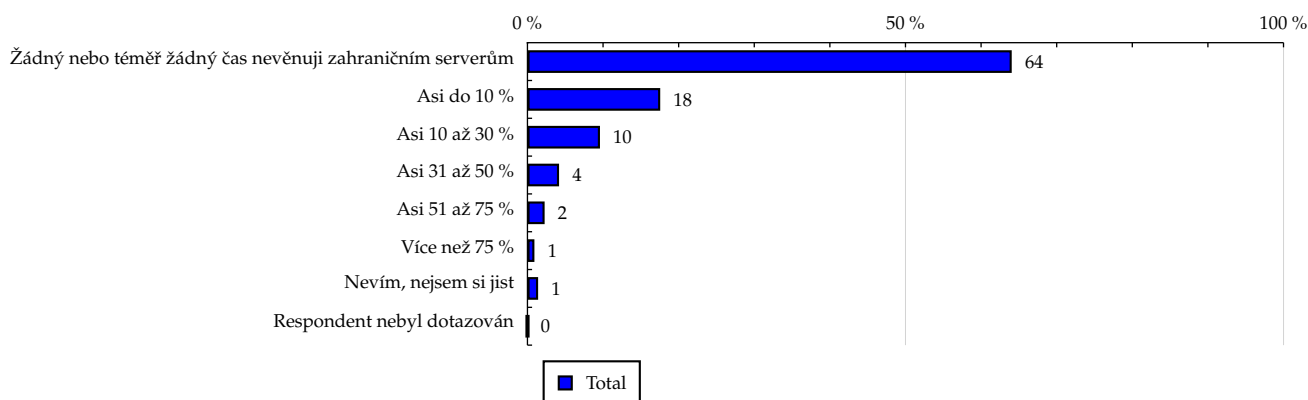
TOTAL

Tabulka 25: Čas trávený na zahraničních serverech v cizích jazycích vyjma slovenštiny

	TOTAL			
	RU (%)	RU (počet)	Zahájená přehrání (%)	Zahájená přehrání (počet)
Žádný nebo téměř žádný čas nevěnuji zahraničním serverům	64.05	2 429 448	63.59	107 567 118
Asi do 10 %	17.56	666 099	18.15	30 707 812
Asi 10 až 30 %	9.59	363 889	9.16	15 499 465
Asi 31 až 50 %	4.18	158 368	5.84	9 883 378
Asi 51 až 75 %	2.27	86 226	1.77	2 996 154
Více než 75 %	0.92	34 923	0.75	1 266 362
Nevím, nejsem si jist	1.41	53 373	0.72	1 222 289
Respondent nebyl dotazován	0.01	505	0.00	4 427

Zdroj: NetMonitor – SPIR – Gemius & Mediaresearch, Leden 2015

Graf 25: Čas trávený na zahraničních serverech v cizích jazycích vyjma slovenštiny dle RU(%)



Zdroj: NetMonitor – SPIR – Gemius & Mediaresearch, Leden 2015

LEGENDA

Níže uváděný pojem "cílová skupina" (daná cílová skupina, vybraná cílová skupina, vybraná CS) je zde používán ve smyslu cílová skupina uvedená v řádku tabulky (resp. sloupci grafu) daného socio-demografického ukazatele, tj. např. cílová skupina "ženy", "Liberecký kraj", "Důchodce" apod. Cílová skupina Všichni je definována jako Osoby ve věku 10+ let, které alespoň jednou v posledním měsíci navštívily internet.

MÉDIUM:

RU(počet) – počet návštěvníků (reálných uživatelů) vybraného média z příslušné cílové skupiny

RU(%) – složení návštěvníků

Informace o profilu návštěvníků vybraného média – v podobě procentuálního rozložení uživatelů internetu (dle Reache) mezi jednotlivé cílové skupiny.

$RU(\%) = RU(\text{počet})(\text{medium})(\text{vybraná CS}) / RU(\text{počet})(\text{medium})(\text{CS všichni}) * 100$

Reach(%) – poměr počtu návštěvníků média z příslušné cílové skupiny ku velikosti této cílové skupiny

$Reach(\%)(\text{CS}) = RU(\text{počet})(\text{medium})(\text{CS}) / \text{velikost CS}(\text{počet}) * 100$

Zahájená přehrání(počet) – počet zobrazení (page views) generovaných na médiu uživateli z příslušné cílové skupiny

Zahájená přehrání(%) – složení zobrazení (page views)

Informace o profilu návštěvníků vybraného média – v podobě procentuálního rozložení uživatelů internetu (dle zobrazení (page views)) mezi jednotlivé cílové skupiny.

$Zahájená\ přehrání(\%) = Zahájená\ přehrání(\text{počet})(\text{medium})(\text{vybraná CS}) / Zahájená\ přehrání(\text{počet})(\text{medium})(\text{CS všichni}) * 100$

Afinita(%) – afinita reache

Koeficient vyjadřující vztah návštěvnosti vybraného média k návštěvnosti všech měřených médií.

$Afinita(\%) = Reach(\%)(\text{medium})(\text{vybraná CS}) / Reach(\%)(\text{medium})(\text{CS všichni})$

TOTAL:

Total RU(počet) – počet návštěvníků (reálných uživatelů) všech měřených médií z příslušné cílové skupiny

Total RU(%) – složení návštěvníků, tj. informace o profilu Reache celkem pro všechna měřená média

Informace o profilu návštěvníků všech měřených médií – v podobě procentuálního rozložení uživatelů internetu (dle Reache) mezi jednotlivé cílové skupiny.

$RU(\%) = RU(\text{počet})(\text{všechna média})(\text{vybraná CS}) / RU(\text{počet})(\text{všechna média})(\text{CS všichni}) * 100$

Total Zahájená přehrání(počet) – počet zobrazení (page views) generovaných na všech měřených médiích uživateli z příslušné cílové skupiny

Total Zahájená přehrání(%) – složení zobrazení, tj. informace o profilu zobrazení (page views) celkem pro všechna měřená média

Informace o profilu návštěvníků všech měřených médií – v podobě procentuálního rozložení uživatelů internetu (dle zobrazení (page views)) mezi jednotlivé cílové skupiny.

$Zahájená\ přehrání(\%) = Zahájená\ přehrání(\text{počet})(\text{všechna média})(\text{vybraná CS}) / Zahájená\ přehrání(\text{počet})(\text{všechna média})(\text{CS všichni}) * 100$

Otázka IT znalosti

Základní – osoby, které deklarují základní znalosti práce s počítačem a internetem. (např. psaní základních textů, ukládání souborů, elektronická pošta, prohlížení www stránek apod.)

Nadstandardní – osoby, které deklarují užívání počítače a internetu na nadstandardní úrovni. (např. využívání matematických funkcí v tabulkovém procesoru, tvorba grafických prezentací, práce s vyhledávači, databáze na uživatelské úrovni apod.)

Profesionální – osoby, které se profesionálně věnují IT, technologiím apod. (např. programátorská nebo administrátorská činnost)

ABCDE klasifikace

ABCDE klasifikace umožňuje posuzování sociálního a ekonomického postavení jednotlivců ve společnosti. Obvykle je počítána pro přednostu domácnosti (hlavu domácnosti), vzhledem ke specifiku internetového dotazování byla přijata metoda přímého výpočtu přímo pro jednotlivé respondenty. Na aktualizaci ABCDE klasifikace pracovala v posledním roce metodická komise se zástupci výzkumných agentur, reklamních agentur a odborné veřejnosti. Výsledkem je navržení škály A,B,C1,C2,D,E1,E2,E3. Tato škála odpovídá mezinárodnímu standardu potvrzeného sdružením ESOMAR a i algoritmus zařazení jednotlivce odpovídá mezinárodním zvyklostem. ABCDE klasifikace rozčleňuje jednotlivce domácnosti do sociálních kategorií na základě ekonomického postavení (ekonomicky aktivní x neaktivní jednotlivce). Pro ekonomicky aktivní potom rozlišuje podnikatele a zaměstnance. Pozice v zaměstnání potom slouží k další diferenciaci (včetně případného počtu podřízených osob pro vedoucí zaměstnance). Pro všechny vzniklé třídy má na závěrečné zařazení vliv vzdělání zkoumané osoby. Pro ekonomicky neaktivní osoby se na základě standardu ESOMAR nepostupuje dle jejich posledního zaměstnání, ale na základě stupně ekonomické síly měřené prostřednictvím vybavenosti domácnosti, vliv vzdělání se projevuje i zde. Vzhledem k tomu, že mezinárodní postup odpovídá evropským stupňům, vychází při jeho použití horší sociální struktura obyvatel ČR než bylo zvykem pro stávající klasifikaci ABCD, nicméně tato struktura umožňuje provádět srovnání v rámci Evropy. Přesto se komise rozhodla, že pro použití v rámci ČR bude použita upravená škála, která zohlední specifika ČR. Tato upravená škála vzniká z evropského standardu posunutím o jednu nebo dvě třídy výše či níže na základě indexu životního minima domácnosti, ve které zkoumaná osoba žije.

A – Skupina s nejvyšším sociálním statusem ve společnosti daným vysoce prestižním zaměstnáním a zároveň nejvyššími příjmy.

B – Skupina s nadprůměrnými příjmy, obvykle vyšší management a skupina vyšších profesionálů s minimálně středoškolským vzděláním.

C1, C2 – Skupina s průměrným životním standardem a průměrnými příjmy. Jde o skupinu např. malých podnikatelů a živnostníků, techniků, úředníků a nižších odborníků.

D – Skupina s průměrným až mírně podprůměrným životním standardem. Patří sem např. skupina kvalifikovaných manuálních pracovníků.

E1, E2, E3 – Skupina charakterizována podprůměrným životním standardem, kde se nacházejí především neaktivní jednotlivci, tzn. nezaměstnaní, důchodci nebo nekvalifikovaní dělníci apod.

Otázky k ekonomické aktivitě a k zaměstnání:

Tyto otázky (ot.18, 19, 20, 21 a 22) jsou (mimo jiných) použity především ke stanovení ABCDE klasifikace. Na základě odpovědi respondenta na otázku 8 (Ekonomická aktivita) je dále dotazován skupinou specifických otázek. Otázka 8 je tedy použita jako filtr pro kladení dalších otázek. Tedy výše uvedených pět otázek není položeno každému respondentovi. Proto pro možnost tvorby cílových skupin v rámci celé populace je doplněna segmentace jednotlivých odpovědí na tuto otázku o skupinu respondentů, kterým tato příslušná otázka nebyla položena. Tedy například u otázky č. 20 "Podnikatelská činnost" je tato skupina označena "Respondent není podnikatel".