

## SPIR NetMonitor

### Výzkum sociodemografie návštěvníků internetu v České Republice

Název média:

**TOTAL**

Měsíc:

**Březen 2015**

Základní informace	
Velikost internetové populace ČR	6 926 181
Počet respondentů	
Total (za všechna měřená média)	N = 14 550
RU(počet)	6 766 878
Reach(%)	97.70
PV(počet) (od návštěvníků z ČR)	8 457 976 333
PV(počet) (od všech návštěvníků)	9 093 182 642
GRP (%)	122 116.02

**Zdroj: NetMonitor – SPIR – Gemius & Mediaresearch  
Březen 2015**

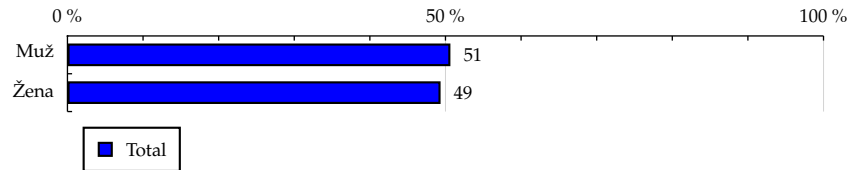
# TOTAL

**Tabulka 1: Pohlaví**

	TOTAL				
	RU (%)	RU (počet)	PV (%)	PV (počet)	TRP (%)
Muž	50.65	3 427 463	50.21	4 246 354 105	120 696.39
Žena	49.35	3 339 415	49.79	4 211 622 229	123 581.56

Zdroj: NetMonitor – SPIR – Gemius & Mediaresearch, Březen 2015

**Graf 1: Pohlaví dle RU(%)**



Zdroj: NetMonitor – SPIR – Gemius & Mediaresearch, Březen 2015

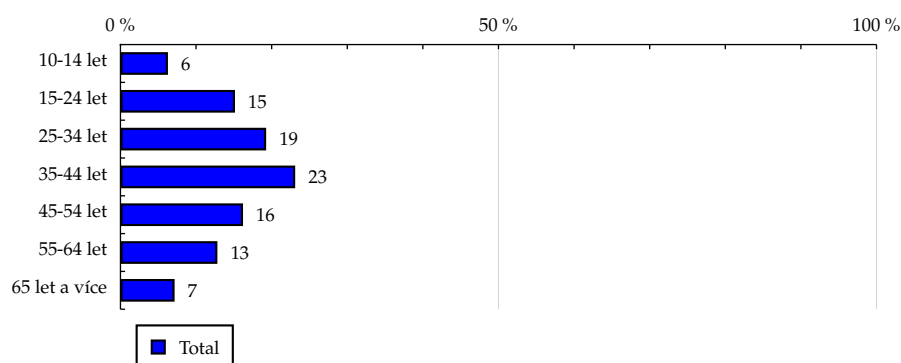
# TOTAL

Tabulka 2: Věk

	TOTAL				
	RU (%)	RU (počet)	PV (%)	PV (počet)	TRP (%)
10-14 let	6.28	424 745	2.92	246 859 982	56 032.38
15-24 let	15.15	1 025 055	13.98	1 182 523 887	111 977.16
25-34 let	19.27	1 303 783	17.29	1 462 418 168	109 690.39
35-44 let	23.11	1 564 136	23.78	2 011 423 332	125 941.61
45-54 let	16.21	1 097 092	17.75	1 500 920 184	134 422.34
55-64 let	12.82	867 488	14.87	1 257 665 172	141 595.28
65 let a více	7.16	484 575	9.41	796 165 608	161 016.89

Zdroj: NetMonitor – SPIR – Gemius & Mediaresearch, Březen 2015

Graf 2: Věk dle RU(%)



Zdroj: NetMonitor – SPIR – Gemius & Mediaresearch, Březen 2015

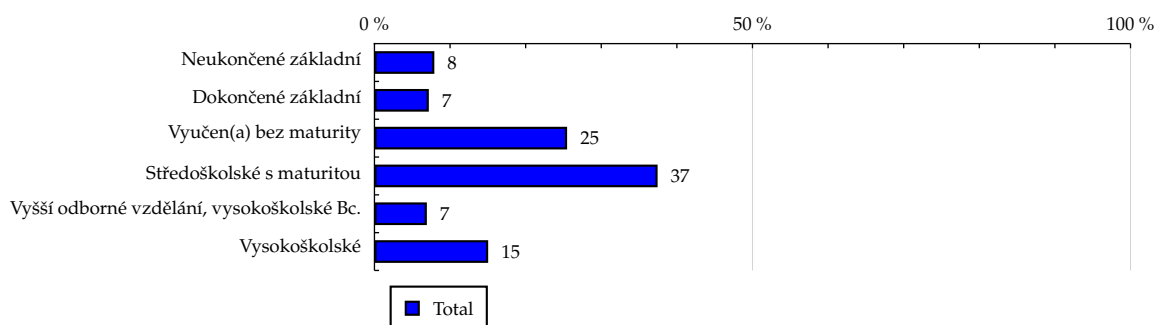
# TOTAL

**Tabulka 3: Nejvyšší dokončené vzdělání**

	TOTAL				
	RU (%)	RU (počet)	PV (%)	PV (počet)	TRP (%)
Neukončené základní	7.92	535 662	4.16	351 708 662	62 948.43
Dokončené základní	7.19	486 640	8.47	716 067 176	143 014.11
Vyučen(a) bez maturity	25.48	1 723 870	27.77	2 348 587 621	133 200.31
Středoškolské s maturitou	37.45	2 534 020	39.11	3 307 864 042	127 830.11
Vyšší odborné vzdělání, vysokoškolské Bc.	6.93	468 800	7.14	603 950 063	126 374.17
Vysokoškolské	15.04	1 017 884	13.36	1 129 798 768	108 849.10

Zdroj: NetMonitor – SPIR – Gemius & Mediaresearch, Březen 2015

**Graf 3: Nejvyšší dokončené vzdělání dle RU(%)**



Zdroj: NetMonitor – SPIR – Gemius & Mediaresearch, Březen 2015

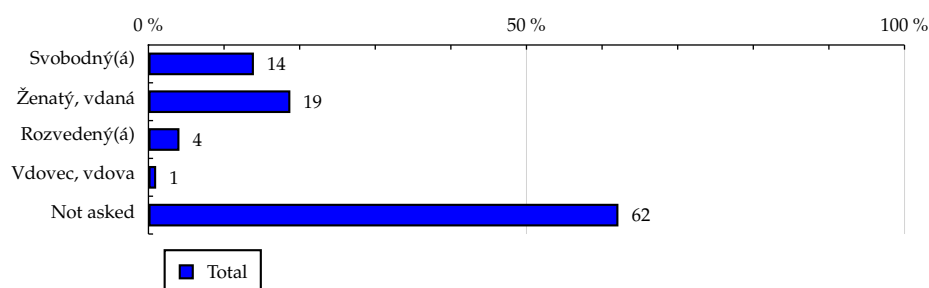
# TOTAL

**Tabulka 4: Rodinný stav**

	TOTAL				
	RU (%)	RU (počet)	PV (%)	PV (počet)	TRP (%)
Svobodný(á)	13.95	943 803	11.05	934 763 682	80 584.65
Ženatý, vdaná	18.77	1 270 286	18.13	1 533 667 180	112 913.21
Rozvedený(á)	4.10	277 727	3.58	302 968 113	62 401.26
Vdovec, vdova	1.02	69 042	0.76	64 160 621	59 396.93
Not asked	62.16	4 206 018	66.47	5 622 416 737	147 399.89

Zdroj: NetMonitor – SPIR – Gemius & Mediaresearch, Březen 2015

**Graf 4: Rodinný stav dle RU(%)**



Zdroj: NetMonitor – SPIR – Gemius & Mediaresearch, Březen 2015

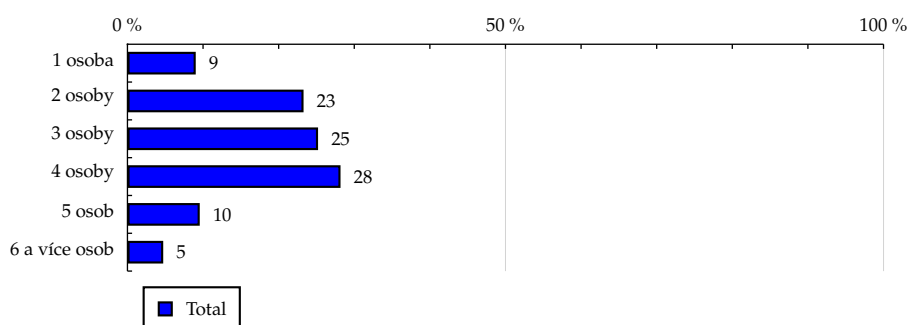
# TOTAL

**Tabulka 5: Počet osob v domácnosti**

	TOTAL				
	RU (%)	RU (počet)	PV (%)	PV (počet)	TRP (%)
1 osoba	9.03	611 333	11.10	938 873 610	104 062.61
2 osoby	23.29	1 575 995	24.66	2 086 010 310	114 958.62
3 osoby	25.21	1 705 719	24.17	2 044 232 902	120 932.37
4 osoby	28.18	1 906 998	25.85	2 186 040 237	132 684.58
5 osob	9.56	647 017	8.62	729 323 518	121 317.45
6 a více osob	4.73	319 814	5.60	473 495 757	175 189.27

Zdroj: NetMonitor – SPIR – Gemius & Mediaresearch, Březen 2015

**Graf 5: Počet osob v domácnosti dle RU(%)**



Zdroj: NetMonitor – SPIR – Gemius & Mediaresearch, Březen 2015

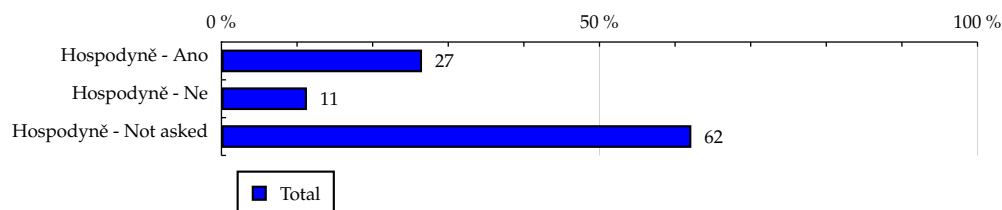
# TOTAL

**Tabulka 6: Hospodyně**

	TOTAL				
	RU (%)	RU (počet)	PV (%)	PV (počet)	TRP (%)
Hospodyně - Ano	26.53	1 795 428	24.08	2 036 602 440	88 704.34
Hospodyně - Ne	11.31	765 652	9.45	798 973 233	97 843.38
Hospodyně - Not asked	62.15	4 205 798	66.47	5 622 400 660	147 428.23

Zdroj: NetMonitor – SPIR – Gemius & Mediaresearch, Březen 2015

**Graf 6: Hospodyně dle RU(%)**



Zdroj: NetMonitor – SPIR – Gemius & Mediaresearch, Březen 2015

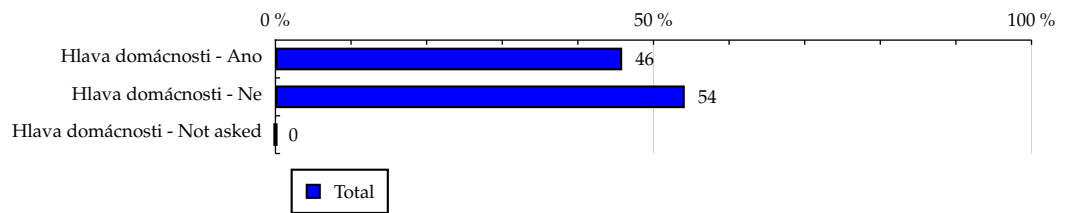
# TOTAL

**Tabulka 7: Hlava domácnosti**

	TOTAL				
	RU (%)	RU (počet)	PV (%)	PV (počet)	TRP (%)
Hlava domácnosti - Ano	45.86	3 103 352	48.72	4 120 339 967	115 035.51
Hlava domácnosti - Ne	54.14	3 663 526	51.28	4 337 636 366	129 699.16
Hlava domácnosti - Not asked	0.00	0	0.00	0	-

Zdroj: NetMonitor – SPIR – Gemius & Mediaresearch, Březen 2015

**Graf 7: Hlava domácnosti dle RU(%)**



Zdroj: NetMonitor – SPIR – Gemius & Mediaresearch, Březen 2015



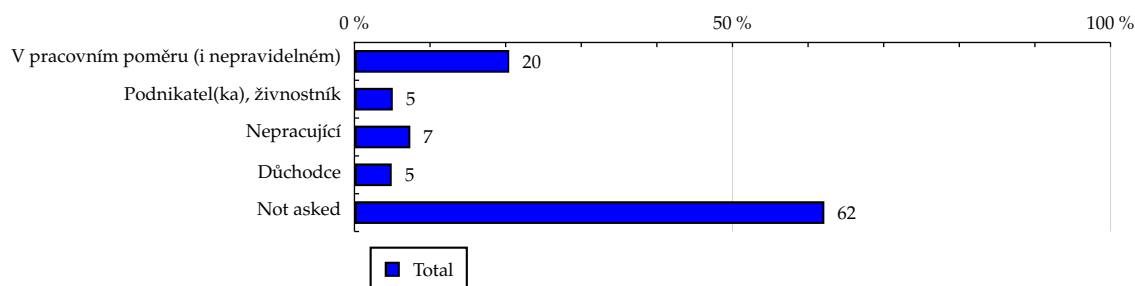
# TOTAL

**Tabulka 8: Ekonomická aktivita**

	TOTAL				
	RU (%)	RU (počet)	PV (%)	PV (počet)	TRP (%)
V pracovním poměru (i nepravidelném)	20.47	1 384 984	17.66	1 493 642 155	77 950.84
Podnikatel(ka), živnostník	5.07	342 784	4.24	358 211 777	80 948.90
Nepracující	7.39	500 006	6.22	526 286 836	105 102.23
Důchodce	4.93	333 305	5.41	457 434 904	180 703.74
Not asked	62.15	4 205 798	66.47	5 622 400 660	147 428.23

Zdroj: NetMonitor – SPIR – Gemius & Mediaresearch, Březen 2015

**Graf 8: Ekonomická aktivita dle RU(%)**



Zdroj: NetMonitor – SPIR – Gemius & Mediaresearch, Březen 2015

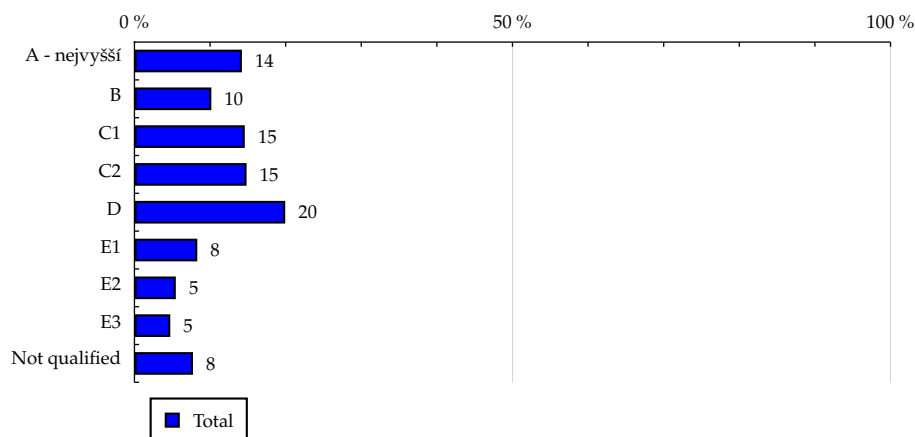
TOTAL

Tabulka 9: ABCDE národní socioekonomická klasifikace

	TOTAL				
	RU (%)	RU (počet)	PV (%)	PV (počet)	TRP (%)
A - nejvyšší	14.21	961 337	13.44	1 136 469 477	103 259.83
B	10.17	687 858	10.56	892 891 039	128 913.99
C1	14.59	987 504	14.80	1 252 042 448	126 005.97
C2	14.83	1 003 565	16.91	1 430 284 346	139 289.88
D	19.94	1 349 426	19.81	1 675 326 969	127 082.38
E1	8.31	562 443	9.57	809 775 816	129 012.89
E2	5.47	370 341	6.04	510 607 872	149 381.30
E3	4.74	320 808	4.75	401 951 924	139 367.66
Not qualified	7.74	523 592	4.12	348 626 442	65 007.17

Zdroj: NetMonitor – SPIR – Gemius & Mediaresearch, Březen 2015

Graf 9: ABCDE národní socioekonomická klasifikace dle RU(%)

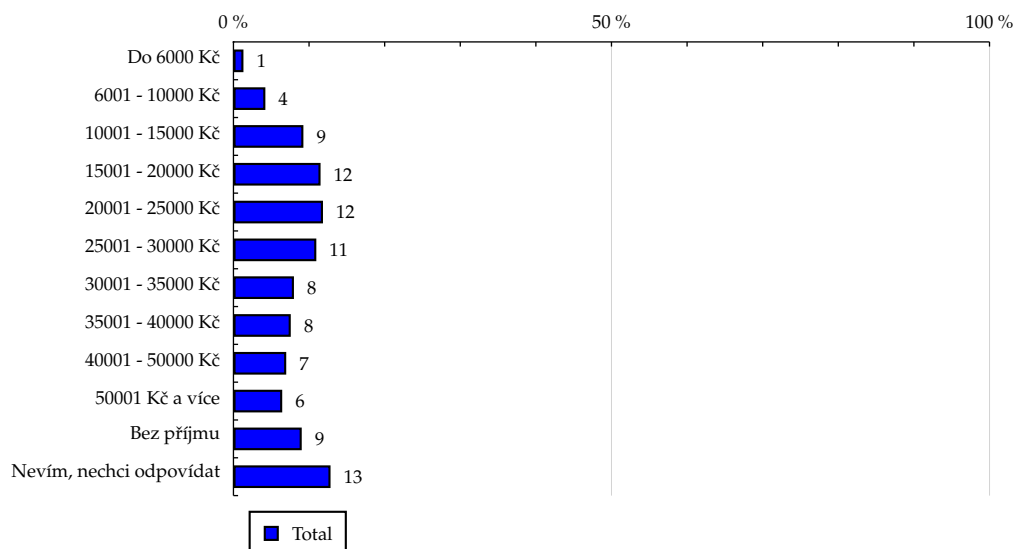


Zdroj: NetMonitor – SPIR – Gemius & Mediaresearch, Březen 2015

**Tabulka 10: Čistý příjem domácnosti**

	TOTAL				
	RU (%)	RU (počet)	PV (%)	PV (počet)	TRP (%)
Do 6000 Kč	1.32	89 534	1.95	164 855 281	207 612.40
6001 - 10000 Kč	4.22	285 758	4.34	367 482 182	144 388.13
10001 - 15000 Kč	9.25	626 267	10.63	898 785 579	143 655.49
15001 - 20000 Kč	11.52	779 641	11.36	961 223 179	119 076.83
20001 - 25000 Kč	11.84	801 026	12.87	1 088 647 411	124 725.32
25001 - 30000 Kč	10.96	741 579	11.33	958 411 952	122 938.66
30001 - 35000 Kč	8.00	541 341	8.13	688 036 966	121 953.62
35001 - 40000 Kč	7.58	513 040	7.63	645 393 612	113 556.20
40001 - 50000 Kč	6.98	472 193	6.25	528 508 263	108 935.52
50001 Kč a více	6.45	436 571	7.42	627 406 806	125 837.63
Bez příjmu	9.03	610 799	5.30	447 962 001	70 979.20
Nevím, nechci odpovídat	12.84	869 123	12.78	1 081 263 100	142 350.83

Zdroj: NetMonitor – SPIR – Gemius & Mediaresearch, Březen 2015

**Graf 10: Čistý příjem domácnosti dle RU(%)**


Zdroj: NetMonitor – SPIR – Gemius & Mediaresearch, Březen 2015

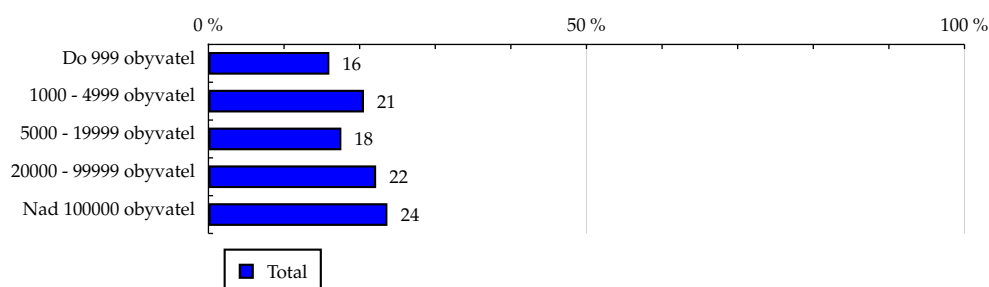
# TOTAL

**Tabulka 11: Velikost místa bydliště**

	TOTAL				
	RU (%)	RU (počet)	PV (%)	PV (počet)	TRP (%)
Do 999 obyvatel	15.99	1 082 215	14.95	1 264 378 025	114 036.83
1000 - 4999 obyvatel	20.57	1 391 923	20.41	1 726 426 919	120 818.17
5000 - 19999 obyvatel	17.58	1 189 871	18.56	1 569 548 557	128 880.96
20000 - 99999 obyvatel	22.18	1 500 882	24.10	2 038 028 686	132 503.47
Nad 100000 obyvatel	23.67	1 601 986	21.99	1 859 594 147	113 906.17

Zdroj: NetMonitor – SPIR – Gemius & Mediaresearch, Březen 2015

**Graf 11: Velikost místa bydliště dle RU(%)**



Zdroj: NetMonitor – SPIR – Gemius & Mediaresearch, Březen 2015

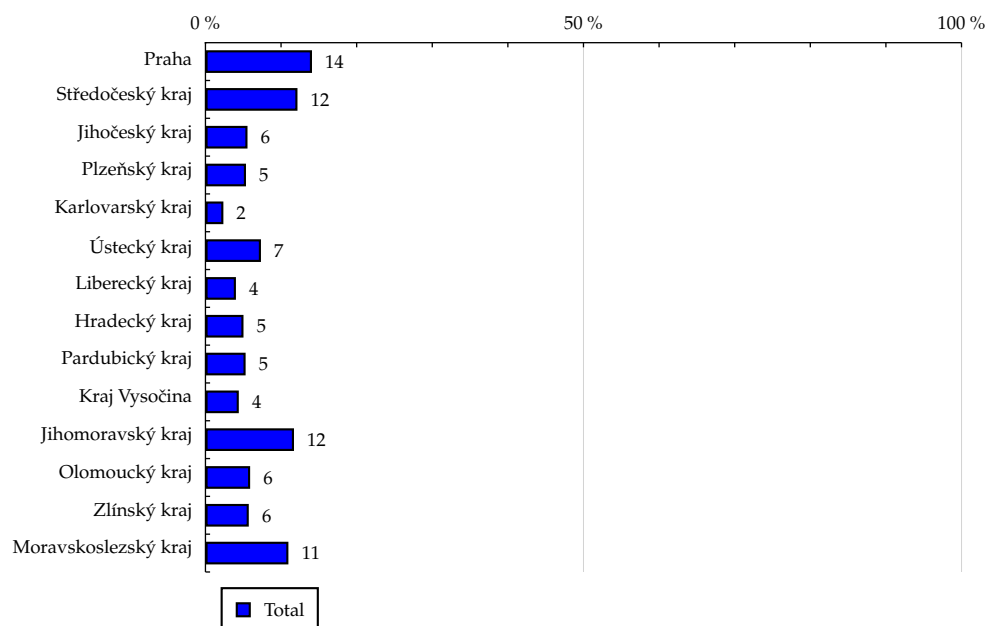
# TOTAL

Tabulka 12: Kraj

	TOTAL				
	RU (%)	RU (počet)	PV (%)	PV (počet)	TRP (%)
Praha	14.09	953 615	12.90	1 091 383 986	111 890.52
Středočeský kraj	12.17	823 774	11.26	952 782 147	111 775.08
Jihočeský kraj	5.56	376 139	4.91	415 491 762	106 740.81
Plzeňský kraj	5.36	362 565	5.49	464 318 022	125 185.92
Karlovarský kraj	2.37	160 634	2.10	177 758 127	106 669.78
Ústecký kraj	7.34	496 885	8.77	741 459 435	145 687.37
Liberecký kraj	4.03	272 734	3.45	291 678 787	105 650.63
Hradecký kraj	5.03	340 220	5.67	479 817 764	137 834.08
Pardubický kraj	5.31	359 099	5.72	483 755 424	132 533.57
Kraj Vysočina	4.41	298 320	4.17	352 282 894	115 624.03
Jihomoravský kraj	11.71	792 623	11.38	962 719 502	118 456.54
Olomoucký kraj	5.91	400 089	6.79	574 713 972	140 211.76
Zlínský kraj	5.73	387 917	5.95	503 510 449	128 370.36
Moravskoslezský kraj	10.97	742 257	11.42	966 304 062	128 172.23

Zdroj: NetMonitor – SPIR – Gemius & Mediaresearch, Březen 2015

Graf 12: Kraj dle RU(%)

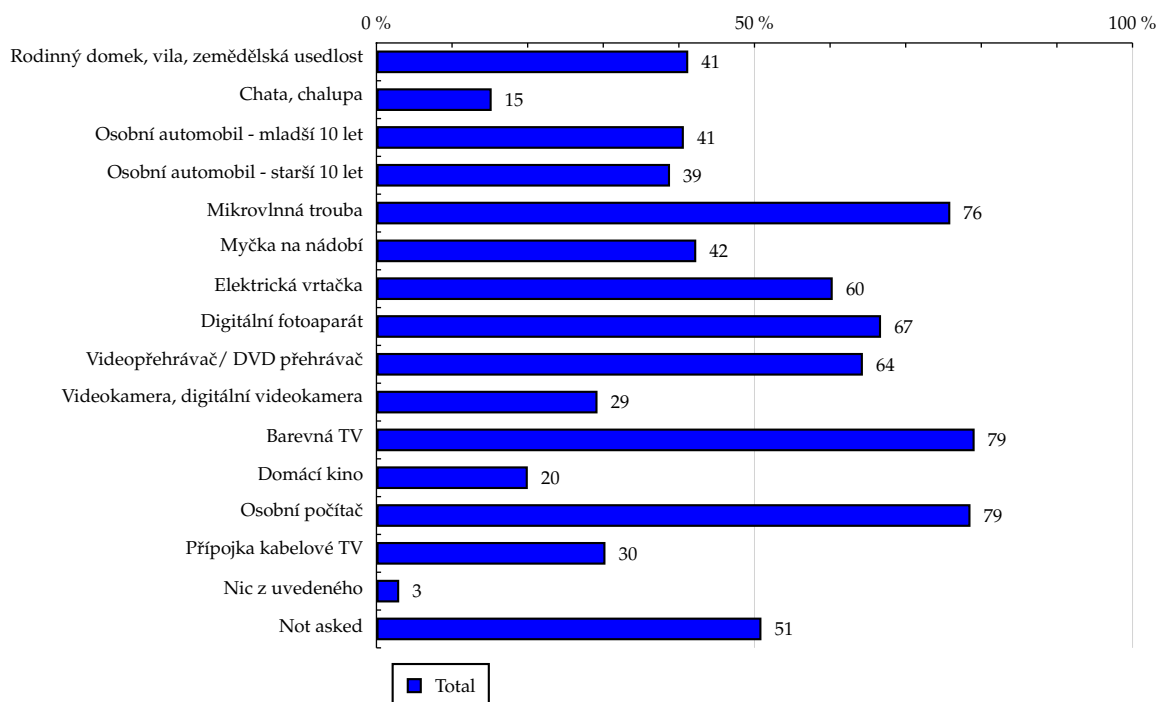


Zdroj: NetMonitor – SPIR – Gemius & Mediaresearch, Březen 2015

**Tabulka 13: Vybavenost**

	TOTAL				
	RU (%)	RU (počet)	PV (%)	PV (počet)	TRP (%)
Rodinný domek, vila, zemědělská usedlost	41.24	2 790 418	42.62	3 604 943 892	132 591.35
Chata, chalupa	15.24	1 031 505	14.44	1 221 308 066	108 184.18
Osobní automobil - mladší 10 let	40.66	2 751 233	40.29	3 408 028 940	121 552.27
Osobní automobil - starší 10 let	38.83	2 627 267	39.05	3 302 693 528	117 611.81
Mikrovlnná trouba	75.90	5 136 356	77.32	6 539 366 048	118 991.57
Myčka na nádobí	42.30	2 862 611	40.98	3 466 074 317	117 088.86
Elektrická vrtačka	60.35	4 083 989	60.13	5 085 733 476	115 769.06
Digitální fotoaparát	66.74	4 516 200	67.96	5 748 393 676	116 034.66
Videopřehrávač/ DVD přehrávač	64.34	4 353 895	65.43	5 534 387 411	116 629.64
Videokamera, digitální videokamera	29.24	1 978 857	28.68	2 425 847 504	107 274.45
Barevná TV	79.12	5 354 096	81.95	6 931 409 267	122 839.38
Domácí kino	20.02	1 354 676	17.72	1 498 579 621	95 333.33
Osobní počítač	78.57	5 316 410	81.00	6 851 186 013	119 133.30
Přípojka kabelové TV	30.29	2 049 474	30.20	2 554 658 316	108 768.41
Nic z uvedeného	3.01	203 688	2.36	199 417 776	123 412.07
Not asked	50.92	3 445 981	54.19	4 583 455 120	144 683.51

Zdroj: NetMonitor – SPIR – Gemius & Mediaresearch, Březen 2015

**Graf 13: Vybavenost dle RU(%)**


Zdroj: NetMonitor – SPIR – Gemius & Mediaresearch, Březen 2015

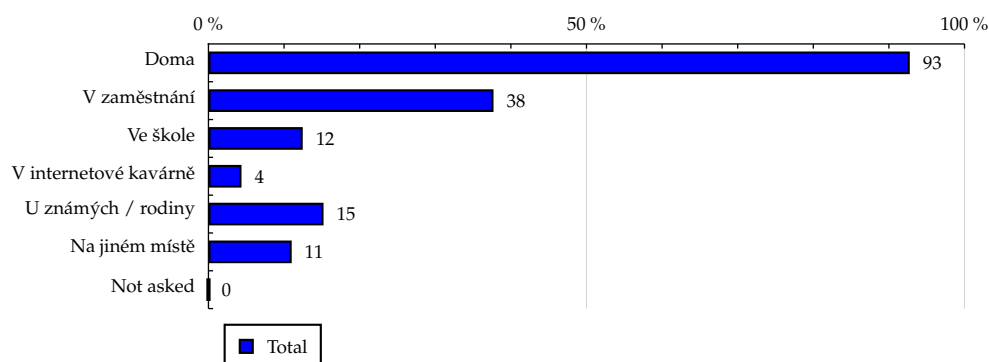
# TOTAL

**Tabulka 14: Všechna místa používání internetu**

	TOTAL				
	RU (%)	RU (počet)	PV (%)	PV (počet)	TRP (%)
Doma	92.76	6 276 732	93.00	7 866 332 949	118 516.16
V zaměstnání	37.70	2 551 432	35.18	2 975 196 223	114 945.28
Ve škole	12.47	843 548	10.13	856 842 005	98 743.55
V internetové kavárně	4.37	295 975	3.38	285 866 012	77 424.50
U známých / rodiny	15.22	1 030 238	14.77	1 249 063 663	99 603.08
Na jiném místě	11.01	745 003	9.46	800 403 815	78 779.14
Not asked	0.00	0	0.00	0	-

Zdroj: NetMonitor – SPIR – Gemius & Mediaresearch, Březen 2015

**Graf 14: Všechna místa používání internetu dle RU(%)**



Zdroj: NetMonitor – SPIR – Gemius & Mediaresearch, Březen 2015

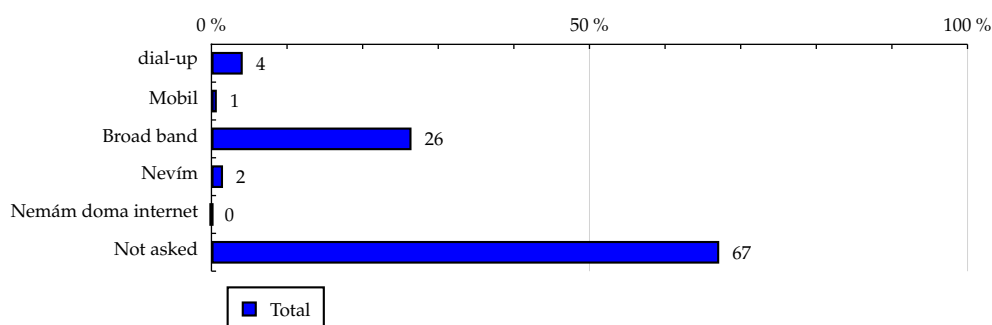
## TOTAL

Tabulka 15: Způsob připojení doma

	TOTAL				
	RU (%)	RU (počet)	PV (%)	PV (počet)	TRP (%)
dial-up	4.14	279 841	3.60	304 836 147	132 222.29
Mobil	0.71	47 892	0.61	52 005 175	62 313.35
Broad band	26.46	1 790 770	23.75	2 008 998 933	99 650.60
Nevím	1.53	103 429	1.90	160 341 981	370 711.06
Nemám doma internet	0.00	0	0.00	0	-
Not asked	67.16	4 544 945	70.13	5 931 794 097	130 286.64

Zdroj: NetMonitor – SPIR – Gemius & Mediaresearch, Březen 2015

Graf 15: Způsob připojení doma dle RU(%)



Zdroj: NetMonitor – SPIR – Gemius & Mediaresearch, Březen 2015



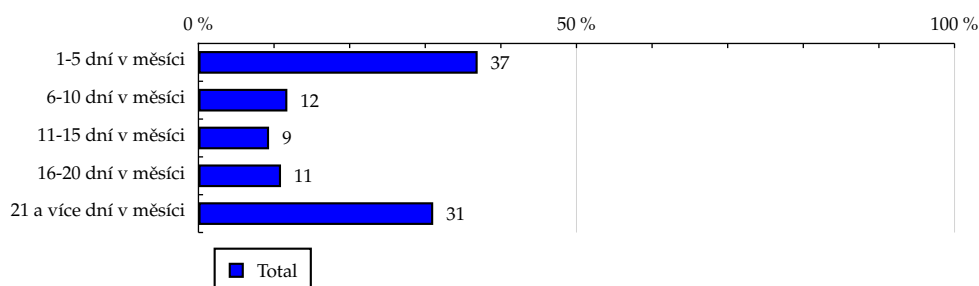
## TOTAL

**Tabulka 16: Měřená četnost užívání internetu (NetMonitor)**

	TOTAL				
	RU (%)	RU (počet)	PV (%)	PV (počet)	TRP (%)
1-5 dní v měsíci	36.93	2 499 228	15.08	1 275 809 829	82 284.00
6-10 dní v měsíci	11.76	796 020	2.70	228 762 309	24 083.90
11-15 dní v měsíci	9.34	631 907	4.20	355 255 780	45 615.93
16-20 dní v měsíci	10.92	738 610	9.89	836 639 490	95 175.53
21 a více dní v měsíci	31.05	2 101 112	68.12	5 761 508 925	208 148.27

Zdroj: NetMonitor – SPIR – Gemius & Mediaresearch, Březen 2015

**Graf 16: Měřená četnost užívání internetu (NetMonitor) dle RU(%)**



Zdroj: NetMonitor – SPIR – Gemius & Mediaresearch, Březen 2015

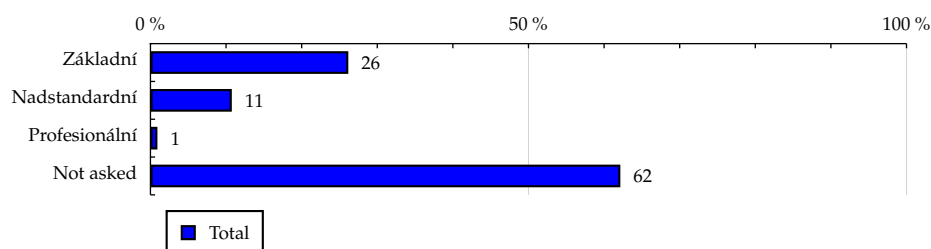
# TOTAL

Tabulka 17: IT znalosti

	TOTAL				
	RU (%)	RU (počet)	PV (%)	PV (počet)	TRP (%)
Základní	26.17	1 771 179	24.26	2 051 907 861	117 035.93
Nadstandardní	10.76	727 979	8.88	750 853 485	59 778.05
Profesionální	0.92	61 921	0.39	32 814 327	31 787.42
Not asked	62.15	4 205 798	66.47	5 622 400 660	147 428.23

Zdroj: NetMonitor – SPIR – Gemius & Mediaresearch, Březen 2015

Graf 17: IT znalosti dle RU(%)



Zdroj: NetMonitor – SPIR – Gemius & Mediaresearch, Březen 2015

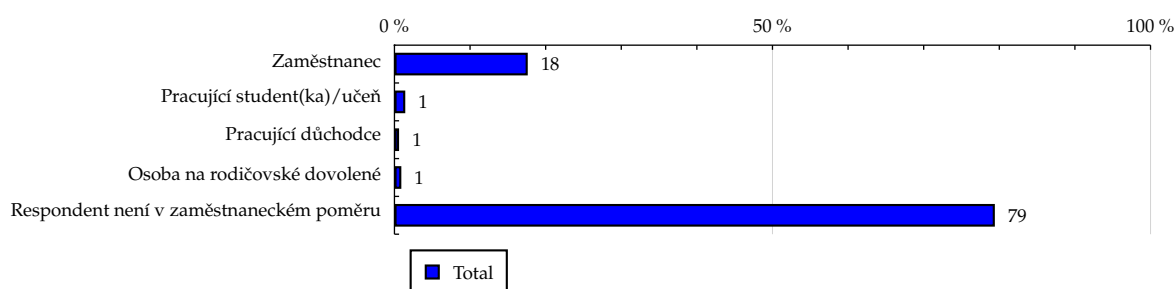
# TOTAL

Tabulka 18: Ekonomicky aktivní jako

	TOTAL				
	RU (%)	RU (počet)	PV (%)	PV (počet)	TRP (%)
Zaměstnanec	17.63	1 193 277	15.33	1 297 000 023	83 782.37
Pracující student(ka)/učeň	1.43	96 694	1.12	94 789 470	53 536.35
Pracující důchodce	0.61	41 525	0.54	45 284 762	31 644.05
Osoba na rodičovské dovolené	0.91	61 630	0.74	62 899 568	76 885.36
Respondent není v zaměstnaneckém poměru	79.41	5 373 752	82.27	6 958 002 511	139 827.02

Zdroj: NetMonitor – SPIR – Gemius & Mediaresearch, Březen 2015

Graf 18: Ekonomicky aktivní jako dle RU(%)

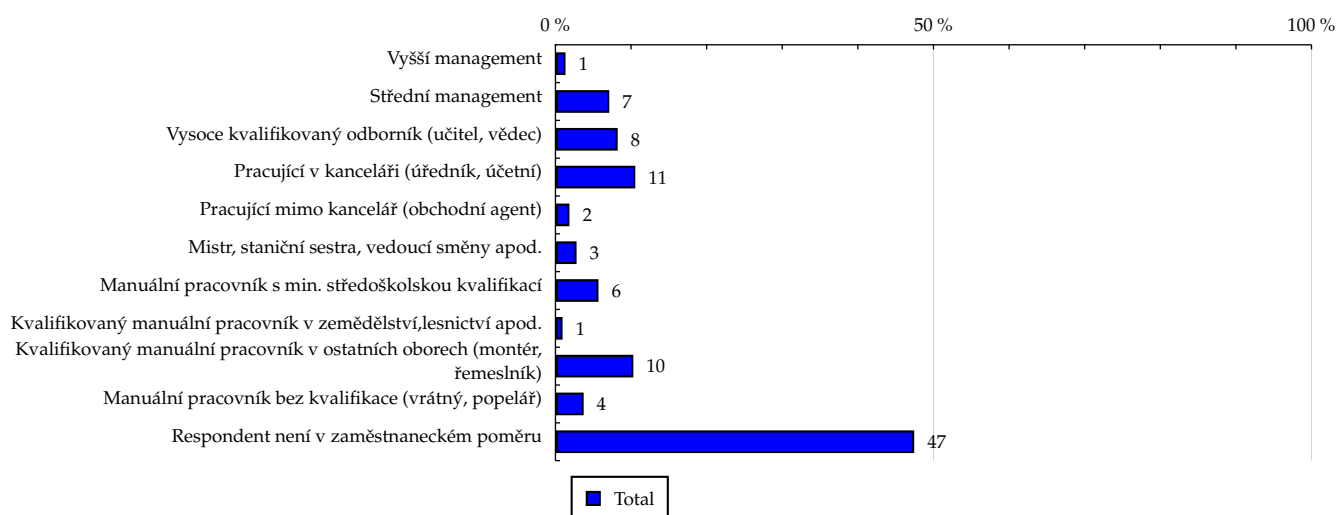


Zdroj: NetMonitor – SPIR – Gemius & Mediaresearch, Březen 2015

**Tabulka 19: Charakteristika zaměstnání**

	TOTAL				
	RU (%)	RU (počet)	PV (%)	PV (počet)	TRP (%)
Vyšší management	1.33	89 812	1.16	97 939 995	87 437.05
Střední management	7.12	482 102	6.02	508 849 887	98 626.67
Vysoce kvalifikovaný odborník (učitel, vědec)	8.23	556 813	7.09	599 928 778	110 499.92
Pracující v kanceláři (úředník, účetní)	10.56	714 761	10.43	882 487 735	131 767.69
Pracující mimo kancelář (obchodní agent)	1.85	125 050	1.78	150 253 971	85 592.59
Mistr, staniční sestra, vedoucí směny apod.	2.79	189 039	2.27	191 923 424	109 321.81
Manuální pracovník s min. středoškolskou kvalifikací	5.69	385 092	5.72	483 704 797	99 723.94
Kvalifikovaný manuální pracovník v zemědělství, lesnictví apod.	0.94	63 736	1.03	87 496 521	108 179.39
Kvalifikovaný manuální pracovník v ostatních oborech (montér, řemeslník)	10.30	697 091	10.70	905 294 503	113 877.85
Manuální pracovník bez kvalifikace (vrátný, popelář)	3.73	252 441	3.78	319 898 155	96 278.75
Respondent není v zaměstnaneckém poměru	47.45	3 210 935	50.01	4 230 198 567	139 090.85

Zdroj: NetMonitor – SPIR – Gemius & Mediaresearch, Březen 2015

**Graf 19: Charakteristika zaměstnání dle RU(%)**


Zdroj: NetMonitor – SPIR – Gemius & Mediaresearch, Březen 2015

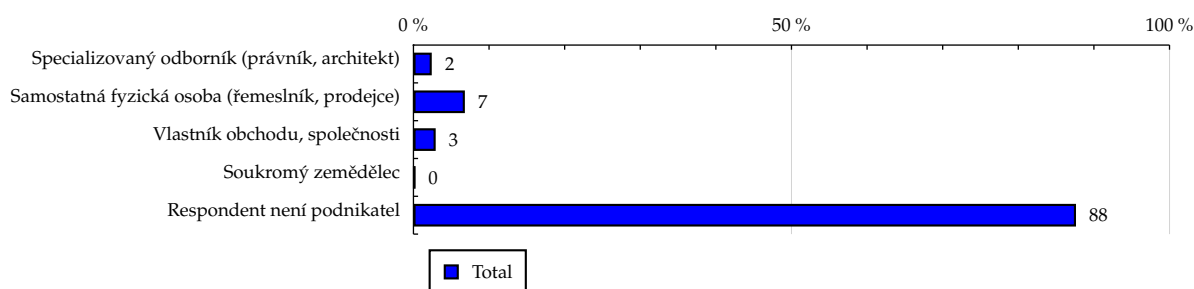
# TOTAL

**Tabulka 20: Podnikatelská činnost**

	TOTAL				
	RU (%)	RU (počet)	PV (%)	PV (počet)	TRP (%)
Specializovaný odborník (právník, architekt)	2.42	163 799	2.16	182 863 838	67 850.30
Samostatná fyzická osoba (řemeslník, prodejce)	6.80	459 939	6.96	588 307 488	95 483.67
Vlastník obchodu, společnosti	2.94	199 002	2.52	212 898 749	103 276.34
Soukromý zemědělec	0.21	14 010	0.29	24 927 034	149 778.34
Respondent není podnikatel	87.63	5 930 127	88.07	7 448 979 225	128 038.86

Zdroj: NetMonitor – SPIR – Gemius & Mediaresearch, Březen 2015

**Graf 20: Podnikatelská činnost dle RU(%)**



Zdroj: NetMonitor – SPIR – Gemius & Mediaresearch, Březen 2015

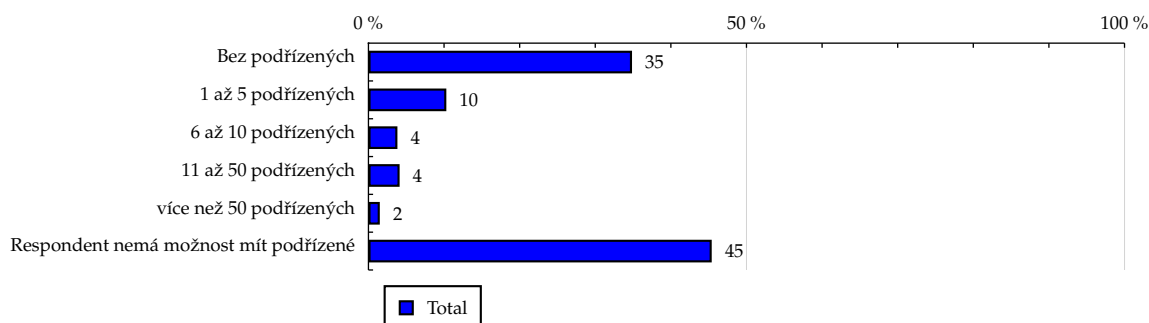
# TOTAL

**Tabulka 21: Počet podřízených**

	TOTAL				
	RU (%)	RU (počet)	PV (%)	PV (počet)	TRP (%)
Bez podřízených	34.86	2 358 975	34.48	2 916 634 495	104 444.46
1 až 5 podřízených	10.30	696 887	10.66	901 351 285	100 789.84
6 až 10 podřízených	3.83	258 900	3.38	286 151 000	102 231.38
11 až 50 podřízených	4.12	278 547	3.08	260 594 586	82 338.80
více než 50 podřízených	1.50	101 465	1.34	113 560 521	110 587.16
Respondent nemá možnost mít podřízené	45.40	3 072 102	47.05	3 979 684 447	156 662.81

Zdroj: NetMonitor – SPIR – Gemius & Mediaresearch, Březen 2015

**Graf 21: Počet podřízených dle RU(%)**



Zdroj: NetMonitor – SPIR – Gemius & Mediaresearch, Březen 2015

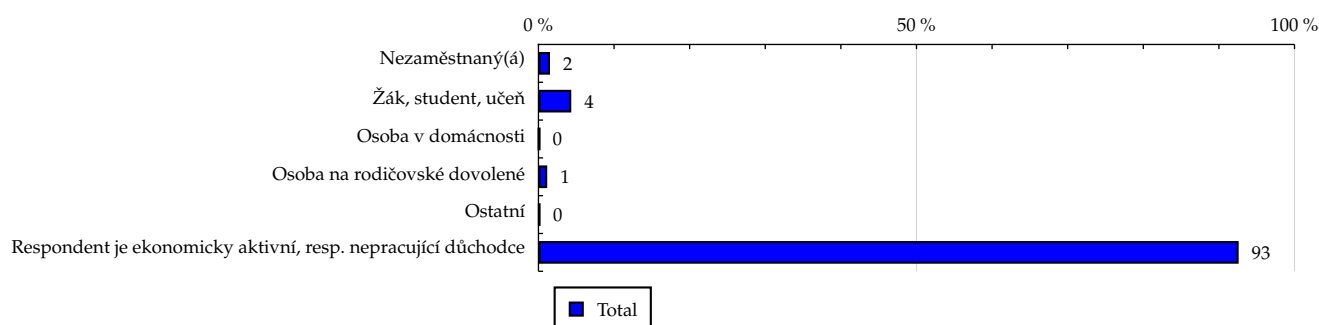
# TOTAL

Tabulka 22: Ekonomicky neaktivní jako

	TOTAL				
	RU (%)	RU (počet)	PV (%)	PV (počet)	TRP (%)
Nezaměstnaný(á)	1.53	103 787	1.53	129 725 493	103 644.21
Žák, student, učeň	4.34	293 697	3.30	278 859 969	99 472.58
Osoba v domácnosti	0.16	10 832	0.14	11 891 467	79 929.13
Osoba na rodičovské dovolené	1.16	78 356	1.04	88 174 240	119 197.62
Ostatní	0.20	13 331	0.21	17 635 668	267 630.88
Respondent je ekonomicky aktivní, resp. nepracující důchodce	92.61	6 266 872	93.78	7 931 689 497	123 445.85

Zdroj: NetMonitor – SPIR – Gemius & Mediaresearch, Březen 2015

Graf 22: Ekonomicky neaktivní jako dle RU(%)



Zdroj: NetMonitor – SPIR – Gemius & Mediaresearch, Březen 2015

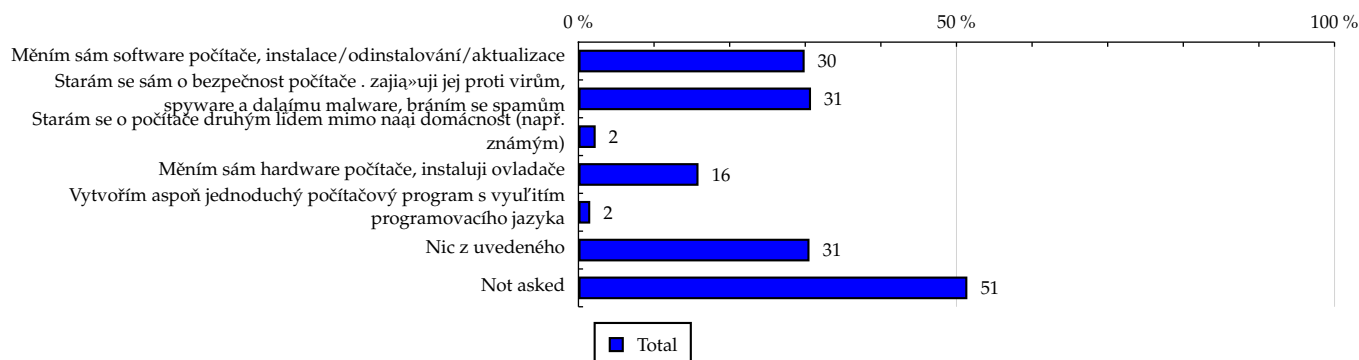
TOTAL

Tabulka 23: Činnost respondenta na počítači

	TOTAL				
	RU (%)	RU (počet)	PV (%)	PV (počet)	TRP (%)
Měním sám software počítače, instalace/odinstalování/aktualizace	29.92	2 024 485	29.66	2 508 303 192	91 112.01
Starám se sám o bezpečnost počítače . zajišťuji jej proti virům, spyware a dalším malware, bráním se spamům	30.76	2 081 640	30.25	2 558 312 916	69 567.15
Starám se o počítače druhým lidem mimo naši domácnost (např. známým)	2.28	154 470	1.90	160 874 279	86 498.03
Měním sám hardware počítače, instaluji ovladače	15.88	1 074 364	15.54	1 314 256 148	76 051.80
Vytvořím aspoň jednoduchý počítačový program s využitím programovacího jazyka	1.56	105 328	1.27	107 666 436	116 862.53
Nic z uvedeného	30.56	2 068 028	31.00	2 622 319 558	235 105.97
Not asked	51.44	3 480 933	51.55	4 359 921 395	102 330.45

Zdroj: NetMonitor – SPIR – Gemius & Mediaresearch, Březen 2015

Graf 23: Činnost respondenta na počítači dle RU(%)



Zdroj: NetMonitor – SPIR – Gemius & Mediaresearch, Březen 2015



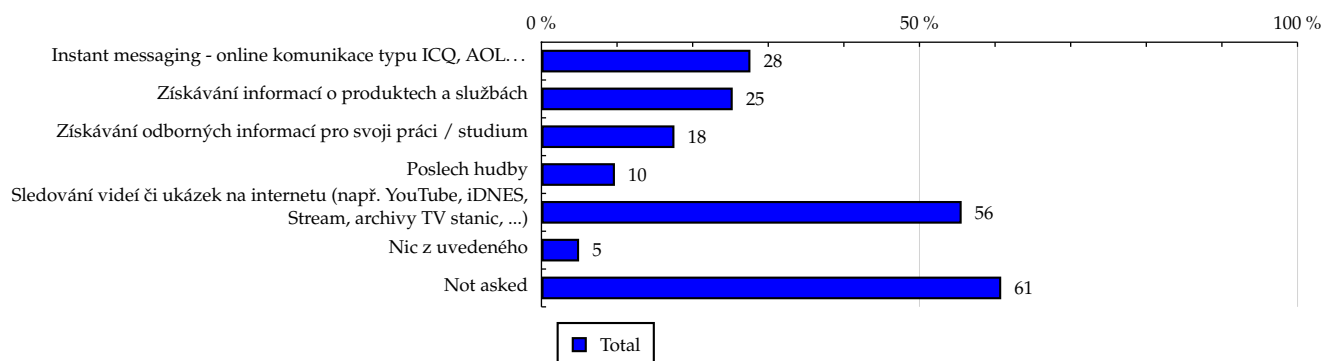
# TOTAL

**Tabulka 24: Pravidelné aktivity na internetu**

	TOTAL				
	RU (%)	RU (počet)	PV (%)	PV (počet)	TRP (%)
Instant messaging - online komunikace typu ICQ, AOL...	27.64	1 870 553	23.73	2 007 212 632	83 487.95
Získávání informací o produktech a službách	25.30	1 712 006	22.71	1 921 179 544	133 753.48
Získávání odborných informací pro svoji práci / studium	17.59	1 190 235	14.77	1 249 542 725	123 439.33
Poslech hudby	9.72	657 533	8.74	739 323 940	116 824.64
Sledování videí či ukázek na internetu (např. YouTube, iDNES, Stream, archivy TV stanic, ...)	55.58	3 761 225	58.38	4 937 584 822	117 320.79
Nic z uvedeného	4.98	336 797	4.29	362 688 268	203 552.86
Not asked	60.81	4 114 997	64.04	5 416 862 290	113 695.16

Zdroj: NetMonitor – SPIR – Gemius & Mediaresearch, Březen 2015

**Graf 24: Pravidelné aktivity na internetu dle RU(%)**



Zdroj: NetMonitor – SPIR – Gemius & Mediaresearch, Březen 2015

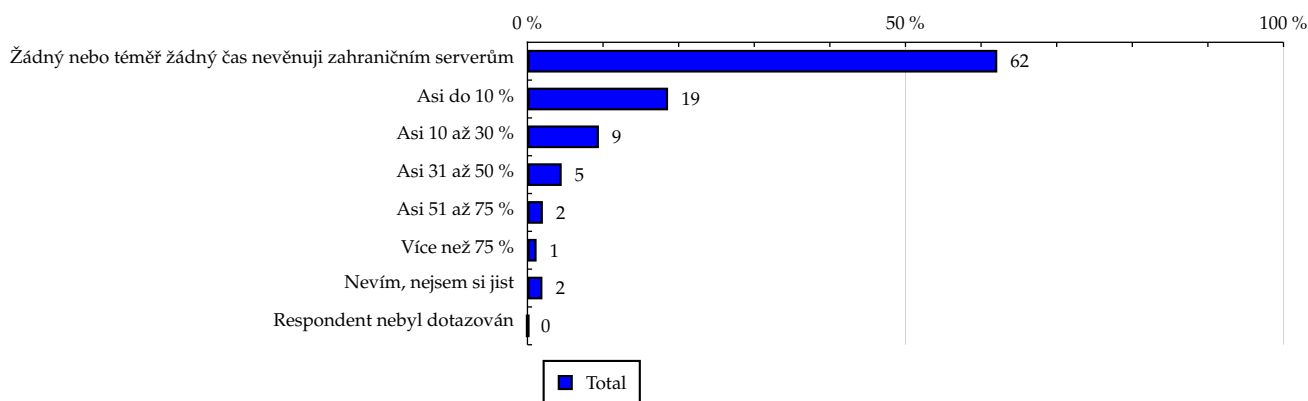
## TOTAL

Tabulka 25: Čas trávený na zahraničních serverech v cizích jazycích vyjma slovenštiny

	TOTAL				
	RU (%)	RU (počet)	PV (%)	PV (počet)	TRP (%)
Žádný nebo téměř žádný čas nevěnuji zahraničním serverům	62.14	4 204 683	67.96	5 748 418 940	213 381.75
Asi do 10 %	18.60	1 258 656	15.83	1 339 250 226	68 737.34
Asi 10 až 30 %	9.45	639 678	8.78	742 621 654	70 668.75
Asi 31 až 50 %	4.53	306 707	3.94	332 854 107	60 866.75
Asi 51 až 75 %	2.04	137 749	1.51	127 328 317	63 568.01
Více než 75 %	1.21	81 789	1.01	85 484 415	71 483.67
Nevím, nejsem si jist	1.98	133 771	0.94	79 857 664	24 203.57
Respondent nebyl dotazován	0.06	3 842	0.03	2 161 010	5 948.95

Zdroj: NetMonitor – SPIR – Gemius & Mediaresearch, Březen 2015

Graf 25: Čas trávený na zahraničních serverech v cizích jazycích vyjma slovenštiny dle RU(%)



Zdroj: NetMonitor – SPIR – Gemius & Mediaresearch, Březen 2015

## LEGENDA

Níže uváděný pojem "cílová skupina" (daná cílová skupina, vybraná cílová skupina, vybraná CS) je zde používán ve smyslu cílová skupina uvedená v řádku tabulky (resp. sloupci grafu) daného socio-demografického ukazatele, tj. např. cílová skupina "ženy", "Liberecký kraj", "Důchodce" apod. Cílová skupina Všichni je definována jako Osoby ve věku 10+ let, které alespoň jednou v posledním měsíci navštívily internet.

## MÉDIUM:

**RU(počet)** – počet návštěvníků (reálných uživatelů) vybraného média z příslušné cílové skupiny

**RU(%)** – složení návštěvníků

Informace o profilu návštěvníků vybraného média – v podobě procentuálního rozložení uživatelů internetu (dle Reache) mezi jednotlivé cílové skupiny.

$RU(\%) = RU(\text{počet})(\text{médiu})(\text{vybraná CS}) / RU(\text{počet})(\text{médiu})(\text{CS všichni}) * 100$

**Reach(%)** – poměr počtu návštěvníků média z příslušné cílové skupiny ku velikosti této cílové skupiny

$Reach(\%)(\text{CS}) = RU(\text{počet})(\text{médiu})(\text{CS}) / \text{velikost CS}(\text{počet}) * 100$

**PV(počet)** – počet zobrazení (page views) generovaných na médiu uživateli z příslušné cílové skupiny

**PV(%)** – složení zobrazení (page views)

Informace o profilu návštěvníků vybraného média – v podobě procentuálního rozložení uživatelů internetu (dle zobrazení (page views)) mezi jednotlivé cílové skupiny.

$PV(\%) = PV(\text{počet})(\text{médiu})(\text{vybraná CS}) / PV(\text{počet})(\text{médiu})(\text{CS všichni}) * 100$

**TRP(%)** – Target Rating Points

Hrubý zásah dané cílové skupiny na vybraném médiu.

$TRP(\%) = PV(\text{počet})(\text{médiu}) / \text{velikost CS}(\text{počet}) * 100$

(obdobně je definován ukazatel GRP(%) Gross Rating Points, pouze jako cílová skupina je brána celá populace, cílová skupina "Všichni")

**Afinita(%)** – afinita reache

Koeficient vyjadřující vztah návštěvnosti vybraného média k návštěvnosti všech měřených médií.

$Afinita(\%) = Reach(\%)(\text{médiu})(\text{vybraná CS}) / Reach(\%)(\text{médiu})(\text{CS všichni})$

## TOTAL:

**Total RU(počet)** – počet návštěvníků (reálných uživatelů) všech měřených médií z příslušné cílové skupiny

**Total RU(%)** – složení návštěvníků, tj. informace o profilu Reache celkem pro všechna měřená média

Informace o profilu návštěvníků všech měřených médií – v podobě procentuálního rozložení uživatelů internetu (dle Reache) mezi jednotlivé cílové skupiny.

$RU(\%) = RU(\text{počet})(\text{všechna média})(\text{vybraná CS}) / RU(\text{počet})(\text{všechna média})(\text{CS všichni}) * 100$

**Total PV(počet)** – počet zobrazení (page views) generovaných na všech měřených médiích uživateli z příslušné cílové skupiny

**Total PV(%)** – složení zobrazení, tj. informace o profilu zobrazení (page views) celkem pro všechna měřená média

Informace o profilu návštěvníků všech měřených médií – v podobě procentuálního rozložení uživatelů internetu (dle zobrazení (page views)) mezi jednotlivé cílové skupiny.

$PV(\%) = PV(\text{počet})(\text{všechna média})(\text{vybraná CS}) / PV(\text{počet})(\text{všechna média})(\text{CS všichni}) * 100$

## Otázka IT znalosti

**Základní** – osoby, které deklarují základní znalosti práce s počítačem a internetem. (např. psaní základních textů, ukládání souborů, elektronická pošta, prohlížení www stránek apod.)

**Nadstandardní** – osoby, které deklarují užívání počítače a internetu na nadstandardní úrovni. (např. využívání matematických funkcí v tabulkovém procesoru, tvorba grafických prezentací, práce s vyhledávači, databáze na uživatelské úrovni apod.)

**Profesionální** – osoby, které se profesionálně věnují IT, technologiím apod. (např. programátorská nebo administrátorská činnost)

## ABCDE klasifikace

ABCDE klasifikace umožňuje posuzování sociálního a ekonomického postavení jednotlivců ve společnosti. Obvykle je počítána pro přednostu domácnosti (hlavu domácnosti), vzhledem ke specifiku internetového dotazování byla přijata metoda přímého výpočtu přímo pro jednotlivé respondenty. Na aktualizaci ABCDE klasifikace pracovala v posledním roce metodická komise se zástupci výzkumných agentur, reklamních agentur a odborné veřejnosti. Výsledkem je navržení škály A,B,C1,C2,D,E1,E2,E3. Tato škála odpovídá mezinárodnímu standardu potvrzeného sdružením ESOMAR a i algoritmus zařazení jednotlivce odpovídá mezinárodním zvyklostem. ABCDE klasifikace rozčleňuje jednotlivce domácnosti do sociálních kategorií na základě ekonomického postavení (ekonomicky aktivní x neaktivní jednotlivce). Pro ekonomicky aktivní potom rozlišuje podnikatele a zaměstnance. Pozice v zaměstnání potom slouží k další diferenciaci (včetně případného počtu podřízených osob pro vedoucí zaměstnance). Pro všechny vzniklé třídy má na závěrečné zařazení vliv vzdělání zkoumané osoby. Pro ekonomicky neaktivní osoby se na základě standardu ESOMAR nepostupuje dle jejich posledního zaměstnání, ale na základě stupně ekonomické síly měřené prostřednictvím vybavenosti domácnosti, vliv vzdělání se projevuje i zde. Vzhledem k tomu, že mezinárodní postup odpovídá evropským stupňům, vychází při jeho použití horší sociální struktura obyvatel ČR než bylo zvykem pro stávající klasifikaci ABCD, nicméně tato struktura umožňuje provádět srovnání v rámci Evropy. Přesto se komise rozhodla, že pro použití v rámci ČR bude použita upravená škála, která zohlední specifika ČR. Tato upravená škála vzniká z evropského standardu posunutím o jednu nebo dvě třídy výše či níže na základě indexu životního minima domácnosti, ve které zkoumaná osoba žije.

A – Skupina s nejvyšším sociálním statusem ve společnosti daným vysoce prestižním zaměstnáním a zároveň nejvyššími příjmy.

B – Skupina s nadprůměrnými příjmy, obvykle vyšší management a skupina vyšších profesionálů s minimálně středoškolským vzděláním.

C1, C2 – Skupina s průměrným životním standardem a průměrnými příjmy. Jde o skupinu např. malých podnikatelů a živnostníků, techniků, úředníků a nižších odborníků.

D – Skupina s průměrným až mírně podprůměrným životním standardem. Patří sem např. skupina kvalifikovaných manuálních pracovníků.

E1, E2, E3 – Skupina charakterizována podprůměrným životním standardem, kde se nacházejí především neaktivní jednotlivci, tzn. nezaměstnaní, důchodci nebo nekvalifikovaní dělníci apod.

### Otázky k ekonomické aktivitě a k zaměstnání:

Tyto otázky (ot.18, 19, 20, 21 a 22) jsou (mimo jiných) použity především ke stanovení ABCDE klasifikace. Na základě odpovědi respondenta na otázku 8 (Ekonomická aktivita) je dále dotazován skupinou specifických otázek. Otázka 8 je tedy použita jako filtr pro kladení dalších otázek. Tedy výše uvedených pět otázek není položeno každému respondentovi. Proto pro možnost tvorby cílových skupin v rámci celé populace je doplněna segmentace jednotlivých odpovědí na tuto otázku o skupinu respondentů, kterým tato příslušná otázka nebyla položena. Tedy například u otázky č. 20 "Podnikatelská činnost" je tato skupina označena "Respondent není podnikatel".