

SPIR NetMonitor

Výzkum sociodemografie návštěvníků internetu v České Republice

Název média:

TOTAL

Měsíc:

Květen 2015

Základní informace	
Velikost internetové populace ČR	6 827 119
Počet respondentů	
Total (za všechna měřená média)	N = 8 170
RU(počet)	3 606 397
Reach(%)	52.82
Zahájená přehrání(počet) (od návštěvníků z ČR)	120 483 042
Zahájená přehrání(počet) (od všech návštěvníků)	131 509 884

**Zdroj: NetMonitor – SPIR – Gemius & Mediaresearch
Květen 2015**

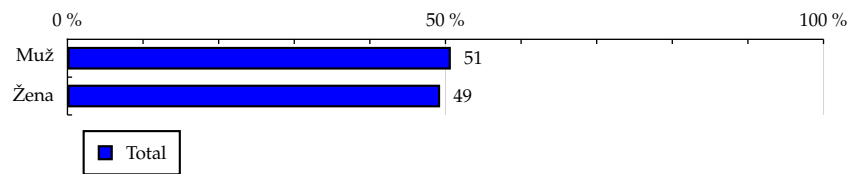
TOTAL

Tabulka 1: Pohlaví

	TOTAL			
	RU (%)	RU (počet)	Zahájená přehrání (%)	Zahájená přehrání (počet)
Muž	50.71	1 828 707	54.50	65 668 723
Žena	49.29	1 777 689	45.50	54 814 319

Zdroj: NetMonitor – SPIR – Gemius & Mediaresearch, Květen 2015

Graf 1: Pohlaví dle RU(%)



Zdroj: NetMonitor – SPIR – Gemius & Mediaresearch, Květen 2015

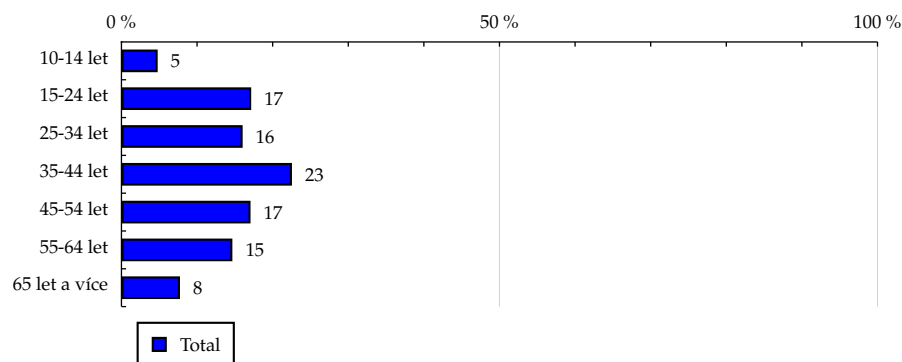
TOTAL

Tabulka 2: Věk

	TOTAL			
	RU (%)	RU (počet)	Zahájená přehrání (%)	Zahájená přehrání (počet)
10-14 let	4.79	172 627	3.45	4 158 424
15-24 let	17.16	618 726	23.88	28 776 226
25-34 let	16.03	578 257	16.51	19 895 984
35-44 let	22.55	813 254	18.97	22 861 172
45-54 let	17.07	615 645	14.48	17 450 288
55-64 let	14.67	528 924	15.88	19 130 706
65 let a více	7.74	278 962	6.81	8 210 241

Zdroj: NetMonitor – SPIR – Gemius & Mediaresearch, Květen 2015

Graf 2: Věk dle RU(%)



Zdroj: NetMonitor – SPIR – Gemius & Mediaresearch, Květen 2015

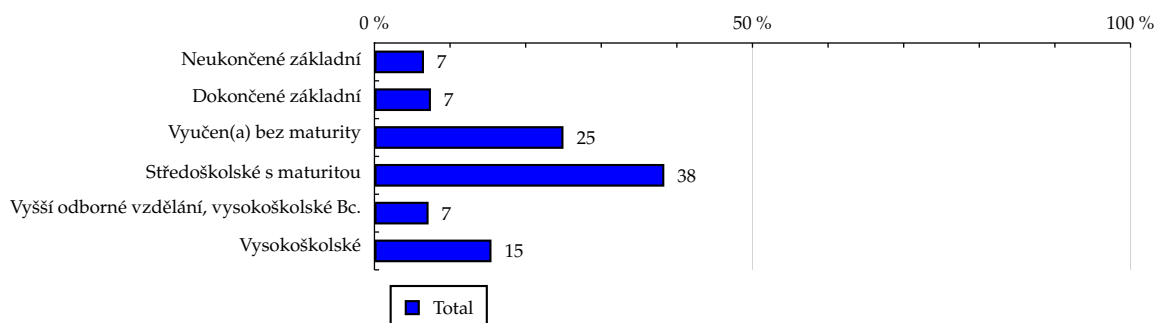
TOTAL

Tabulka 3: Nejvyšší dokončené vzdělání

	TOTAL			
	RU (%)	RU (počet)	Zahájená přehrání (%)	Zahájená přehrání (počet)
Neukončené základní	6.55	236 314	5.27	6 347 711
Dokončené základní	7.47	269 419	7.49	9 023 899
Vyučen(a) bez maturity	25.00	901 563	23.49	28 297 795
Středoškolské s maturitou	38.34	1 382 722	44.04	53 058 328
Vyšší odborné vzdělání, vysokoškolské Bc.	7.16	258 173	7.30	8 799 554
Vysokoškolské	15.48	558 204	12.41	14 955 755

Zdroj: NetMonitor – SPIR – Gemius & Mediaresearch, Květen 2015

Graf 3: Nejvyšší dokončené vzdělání dle RU(%)



Zdroj: NetMonitor – SPIR – Gemius & Mediaresearch, Květen 2015

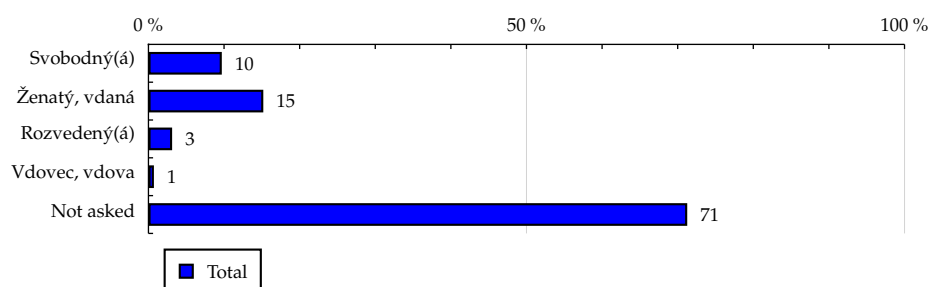
TOTAL

Tabulka 4: Rodinný stav

	TOTAL			
	RU (%)	RU (počet)	Zahájená přehrání (%)	Zahájená přehrání (počet)
Svobodný(á)	9.70	349 917	11.10	13 373 293
Ženatý, vdaná	15.19	547 907	12.71	15 318 024
Rozvedený(á)	3.13	112 774	2.49	3 002 489
Vdovec, vdova	0.72	25 996	0.63	762 385
Not asked	71.26	2 569 802	73.06	88 026 851

Zdroj: NetMonitor – SPIR – Gemius & Mediaresearch, Květen 2015

Graf 4: Rodinný stav dle RU(%)



Zdroj: NetMonitor – SPIR – Gemius & Mediaresearch, Květen 2015

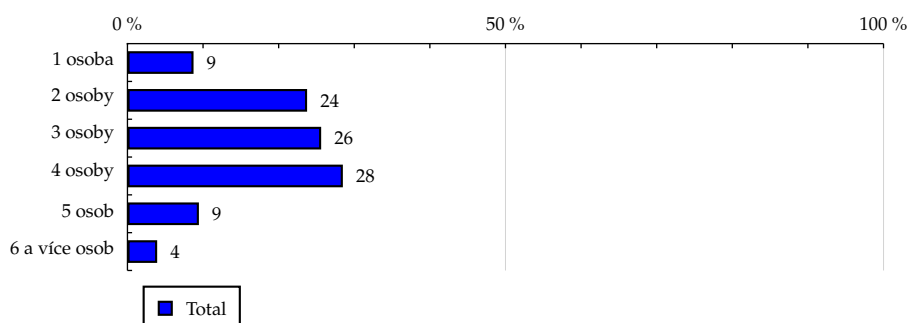
TOTAL

Tabulka 5: Počet osob v domácnosti

	TOTAL			
	RU (%)	RU (počet)	Zahájená přehrání (%)	Zahájená přehrání (počet)
1 osoba	8.74	315 259	9.54	11 496 441
2 osoby	23.76	857 044	21.78	26 241 373
3 osoby	25.62	924 037	28.89	34 811 958
4 osoby	28.49	1 027 558	26.55	31 993 051
5 osob	9.45	340 812	9.65	11 631 710
6 a více osob	3.93	141 684	3.58	4 308 509

Zdroj: NetMonitor – SPIR – Gemius & Mediaresearch, Květen 2015

Graf 5: Počet osob v domácnosti dle RU(%)



Zdroj: NetMonitor – SPIR – Gemius & Mediaresearch, Květen 2015

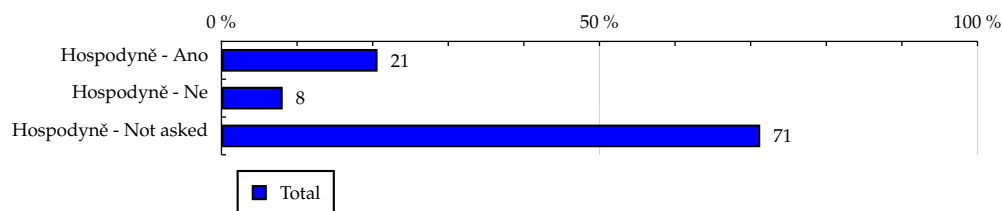
TOTAL

Tabulka 6: Hospodyně

	TOTAL			
	RU (%)	RU (počet)	Zahájená přehrání (%)	Zahájená přehrání (počet)
Hospodyně - Ano	20.65	744 618	17.88	21 545 638
Hospodyně - Ne	8.10	291 976	9.06	10 910 553
Hospodyně - Not asked	71.26	2 569 802	73.06	88 026 851

Zdroj: NetMonitor – SPIR – Gemius & Mediaresearch, Květen 2015

Graf 6: Hospodyně dle RU(%)



Zdroj: NetMonitor – SPIR – Gemius & Mediaresearch, Květen 2015

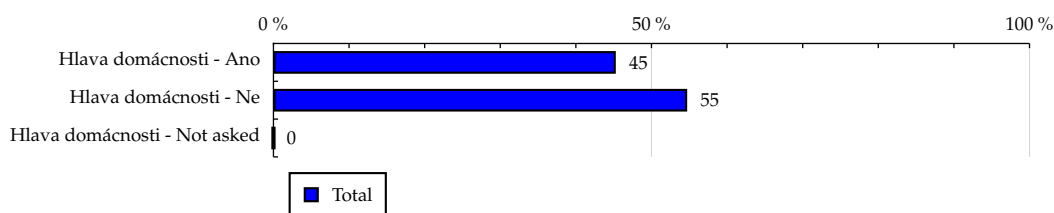
TOTAL

Tabulka 7: Hlava domácnosti

	TOTAL			
	RU (%)	RU (počet)	Zahájená přehrání (%)	Zahájená přehrání (počet)
Hlava domácnosti - Ano	45.28	1 633 062	45.05	54 280 223
Hlava domácnosti - Ne	54.72	1 973 335	54.95	66 202 819
Hlava domácnosti - Not asked	0.00	0	0.00	0

Zdroj: NetMonitor – SPIR – Gemius & Mediaresearch, Květen 2015

Graf 7: Hlava domácnosti dle RU(%)



Zdroj: NetMonitor – SPIR – Gemius & Mediaresearch, Květen 2015

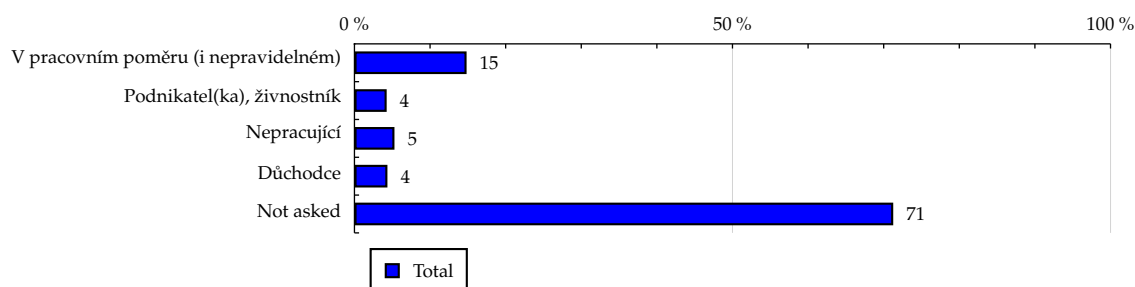
TOTAL

Tabulka 8: Ekonomická aktivita

	TOTAL			
	RU (%)	RU (počet)	Zahájená přehrání (%)	Zahájená přehrání (počet)
V pracovním poměru (i nepravidelném)	14.83	534 889	12.79	15 414 488
Podnikatel(ka), živnostník	4.26	153 604	3.85	4 632 773
Nepracující	5.29	190 818	6.81	8 204 121
Důchodce	4.36	157 283	3.49	4 204 809
Not asked	71.26	2 569 802	73.06	88 026 851

Zdroj: NetMonitor – SPIR – Gemius & Mediaresearch, Květen 2015

Graf 8: Ekonomická aktivita dle RU(%)



Zdroj: NetMonitor – SPIR – Gemius & Mediaresearch, Květen 2015

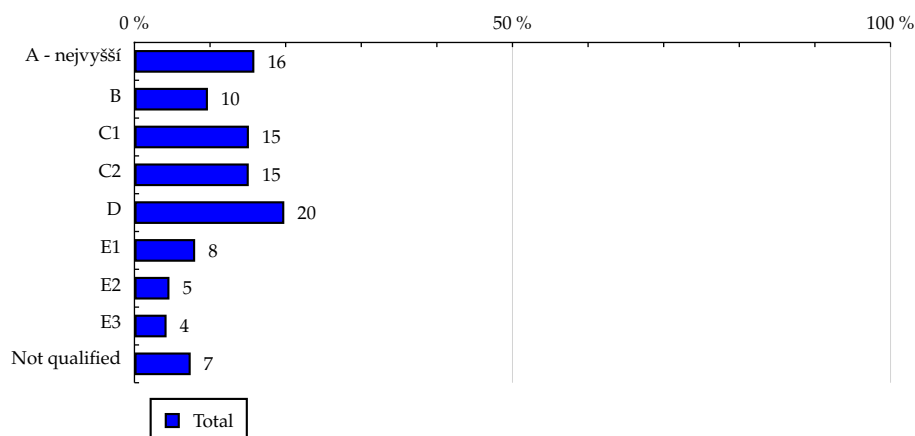
TOTAL

Tabulka 9: ABCDE národní socioekonomická klasifikace

	TOTAL			
	RU (%)	RU (počet)	Zahájená přehrání (%)	Zahájená přehrání (počet)
A - nejvyšší	15.86	571 950	15.11	18 204 992
B	9.72	350 535	12.20	14 704 246
C1	15.14	546 091	15.66	18 872 255
C2	15.12	545 218	16.70	20 121 784
D	19.82	714 722	19.96	24 054 309
E1	8.03	289 453	7.17	8 636 288
E2	4.63	166 818	3.65	4 400 815
E3	4.25	153 381	4.13	4 977 237
Not qualified	7.44	268 225	5.40	6 511 117

Zdroj: NetMonitor – SPIR – Gemius & Mediaresearch, Květen 2015

Graf 9: ABCDE národní socioekonomická klasifikace dle RU(%)



Zdroj: NetMonitor – SPIR – Gemius & Mediaresearch, Květen 2015

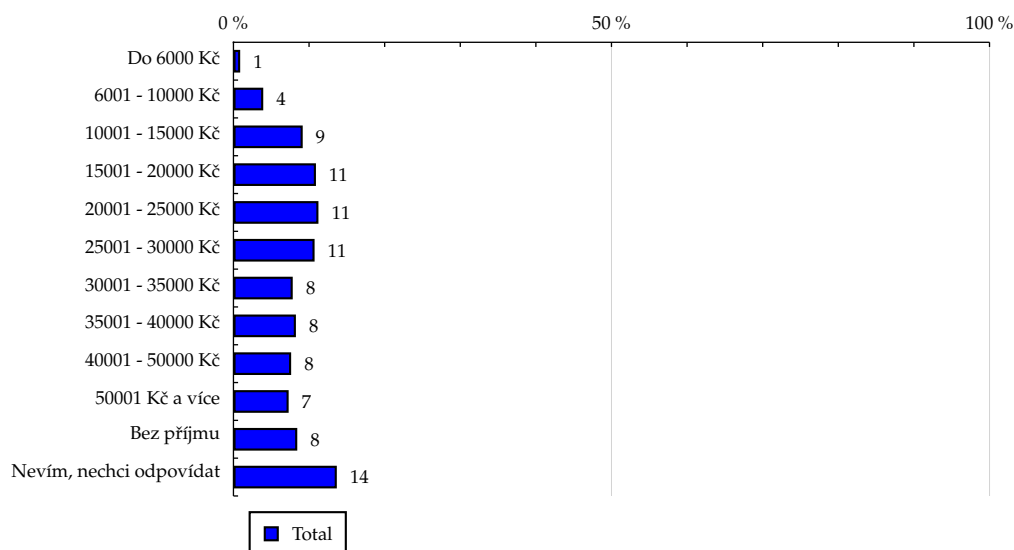
TOTAL

Tabulka 10: Čistý příjem domácnosti

	TOTAL			
	RU (%)	RU (počet)	Zahájená přehrání (%)	Zahájená přehrání (počet)
Do 6000 Kč	0.89	32 262	0.53	634 984
6001 - 10000 Kč	3.94	142 046	4.33	5 212 088
10001 - 15000 Kč	9.16	330 358	8.53	10 282 933
15001 - 20000 Kč	10.91	393 432	10.03	12 080 622
20001 - 25000 Kč	11.24	405 193	11.24	13 547 224
25001 - 30000 Kč	10.73	387 028	9.49	11 431 153
30001 - 35000 Kč	7.84	282 645	9.06	10 912 047
35001 - 40000 Kč	8.26	297 750	7.29	8 786 467
40001 - 50000 Kč	7.63	275 188	7.89	9 511 091
50001 Kč a více	7.30	263 096	8.37	10 086 245
Bez příjmu	8.44	304 540	6.65	8 015 841
Nevím, nechci odpovídat	13.67	492 854	16.59	19 982 348

Zdroj: NetMonitor – SPIR – Gemius & Mediaresearch, Květen 2015

Graf 10: Čistý příjem domácnosti dle RU(%)



Zdroj: NetMonitor – SPIR – Gemius & Mediaresearch, Květen 2015

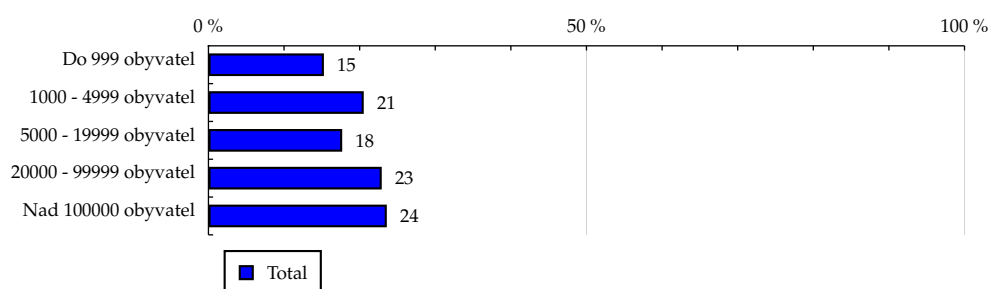
TOTAL

Tabulka 11: Velikost místa bydliště

	TOTAL			
	RU (%)	RU (počet)	Zahájená přehrání (%)	Zahájená přehrání (počet)
Do 999 obyvatel	15.27	550 518	14.68	17 685 172
1000 - 4999 obyvatel	20.54	740 635	21.59	26 006 450
5000 - 19999 obyvatel	17.69	637 994	18.18	21 907 227
20000 - 99999 obyvatel	22.92	826 586	21.56	25 971 610
Nad 100000 obyvatel	23.59	850 662	24.00	28 912 583

Zdroj: NetMonitor – SPIR – Gemius & Mediaresearch, Květen 2015

Graf 11: Velikost místa bydliště dle RU(%)



Zdroj: NetMonitor – SPIR – Gemius & Mediaresearch, Květen 2015

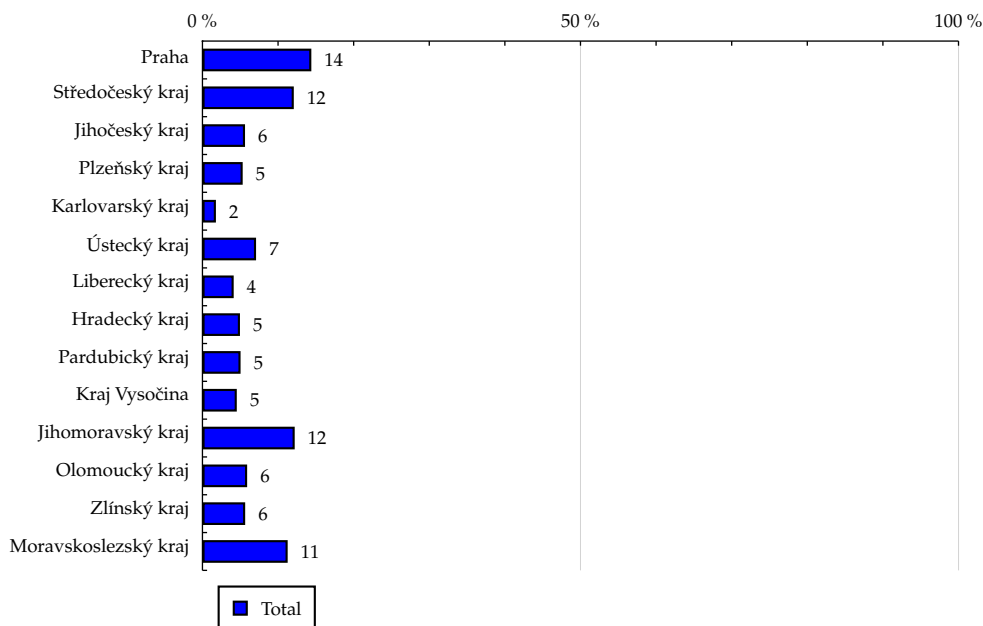
TOTAL

Tabulka 12: Kraj

	TOTAL			
	RU (%)	RU (počet)	Zahájená přehrání (%)	Zahájená přehrání (počet)
Praha	14.40	519 305	13.74	16 555 222
Středočeský kraj	12.08	435 527	11.41	13 749 465
Jihočeský kraj	5.63	203 169	5.06	6 098 205
Plzeňský kraj	5.32	191 874	4.54	5 472 381
Karlovarský kraj	1.78	64 266	1.24	1 499 582
Ústecký kraj	7.09	255 560	7.11	8 560 610
Liberecký kraj	4.13	148 856	3.05	3 676 336
Hradecký kraj	4.96	178 849	4.49	5 413 026
Pardubický kraj	5.04	181 748	4.44	5 344 047
Kraj Vysočina	4.54	163 883	4.76	5 739 640
Jihomoravský kraj	12.20	439 951	14.55	17 525 890
Olomoucký kraj	5.91	213 138	6.15	7 409 221
Zlínský kraj	5.65	203 656	6.16	7 421 231
Moravskoslezský kraj	11.27	406 610	13.29	16 018 186

Zdroj: NetMonitor – SPIR – Gemius & Mediaresearch, Květen 2015

Graf 12: Kraj dle RU(%)



Zdroj: NetMonitor – SPIR – Gemius & Mediaresearch, Květen 2015

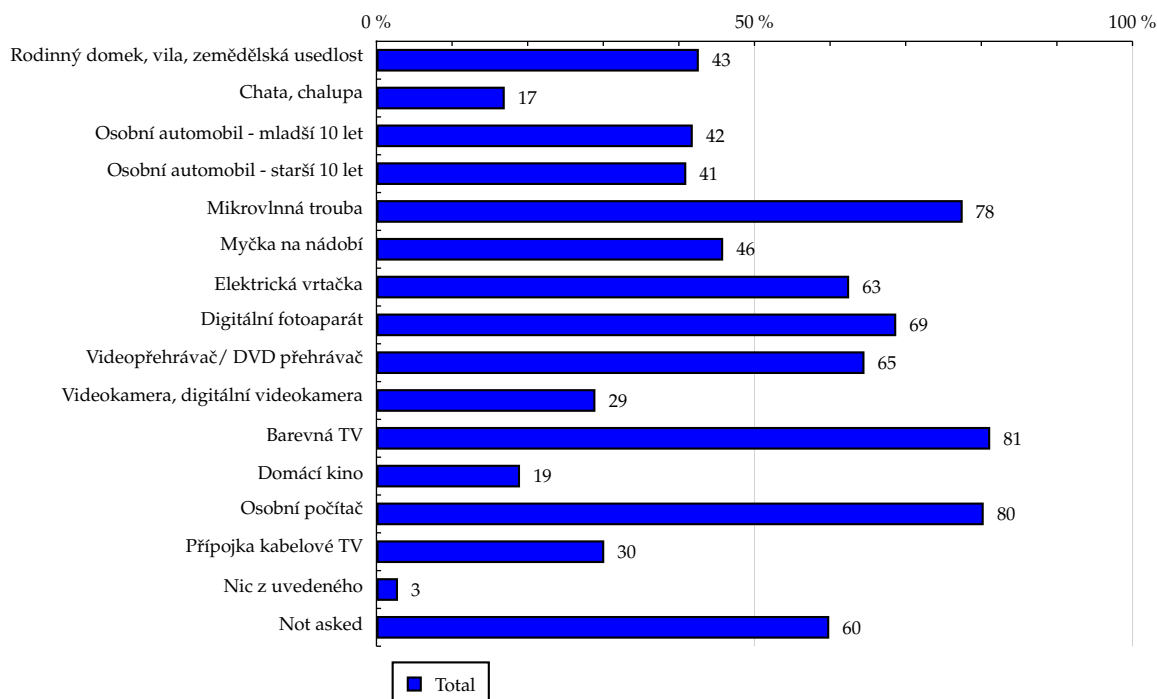
TOTAL

Tabulka 13: Vybavenost

	TOTAL			
	RU (%)	RU (počet)	Zahájená přehrání (%)	Zahájená přehrání (počet)
Rodinný domek, vila, zemědělská usedlost	42.64	1 537 781	43.41	52 304 161
Chata, chalupa	16.97	611 828	15.91	19 164 280
Osobní automobil - mladší 10 let	41.84	1 508 865	45.27	54 541 430
Osobní automobil - starší 10 let	40.98	1 477 814	42.48	51 182 320
Mikrovlnná trouba	77.54	2 796 323	80.18	96 606 066
Myčka na nádobí	45.86	1 653 937	46.27	55 749 291
Elektrická vrtačka	62.52	2 254 632	66.10	79 638 792
Digitální fotoaparát	68.75	2 479 236	73.05	88 007 446
Videopřehrávač/ DVD přehrávač	64.55	2 327 770	66.48	80 100 109
Videokamera, digitální videokamera	28.96	1 044 485	30.98	37 328 358
Barevná TV	81.18	2 927 794	82.87	99 840 434
Domácí kino	18.99	684 947	19.49	23 479 516
Osobní počítač	80.32	2 896 819	84.29	101 556 893
Přípojka kabelové TV	30.13	1 086 529	33.47	40 328 861
Nic z uvedeného	2.85	102 892	2.14	2 579 824
Not asked	59.89	2 159 958	63.27	76 234 919

Zdroj: NetMonitor – SPIR – Gemius & Mediaresearch, Květen 2015

Graf 13: Vybavenost dle RU(%)



Zdroj: NetMonitor – SPIR – Gemius & Mediaresearch, Květen 2015

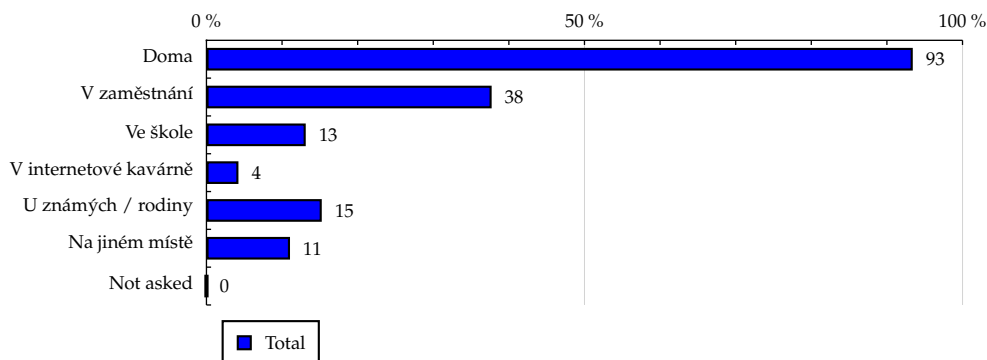
TOTAL

Tabulka 14: Všechna místa používání internetu

	TOTAL			
	RU (%)	RU (počet)	Zahájená přehráni (%)	Zahájená přehráni (počet)
Doma	93.42	3 369 202	95.46	115 008 970
V zaměstnání	37.72	1 360 193	37.34	44 988 973
Ve škole	13.13	473 679	17.80	21 443 243
V internetové kavárně	4.23	152 377	4.30	5 186 387
U známých / rodiny	15.25	549 882	19.08	22 986 608
Na jiném místě	11.05	398 611	13.95	16 807 785
Not asked	0.00	0	0.00	0

Zdroj: NetMonitor – SPIR – Gemius & Mediaresearch, Květen 2015

Graf 14: Všechna místa používání internetu dle RU(%)



Zdroj: NetMonitor – SPIR – Gemius & Mediaresearch, Květen 2015

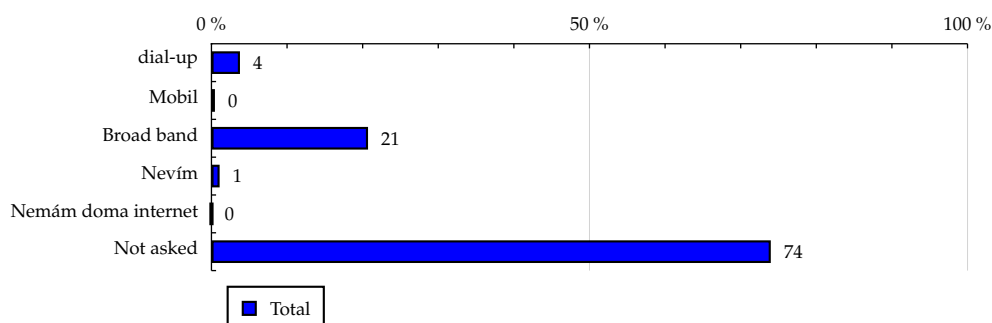
TOTAL

Tabulka 15: Způsob připojení doma

	TOTAL			
	RU (%)	RU (počet)	Zahájená přehrání (%)	Zahájená přehrání (počet)
dial-up	3.77	136 030	3.75	4 519 983
Mobil	0.46	16 562	0.42	505 679
Broad band	20.71	746 839	20.18	24 309 326
Nevím	1.08	39 126	0.92	1 114 217
Nemám doma internet	0.00	0	0.00	0
Not asked	73.98	2 667 837	74.73	90 033 837

Zdroj: NetMonitor – SPIR – Gemius & Mediaresearch, Květen 2015

Graf 15: Způsob připojení doma dle RU(%)



Zdroj: NetMonitor – SPIR – Gemius & Mediaresearch, Květen 2015

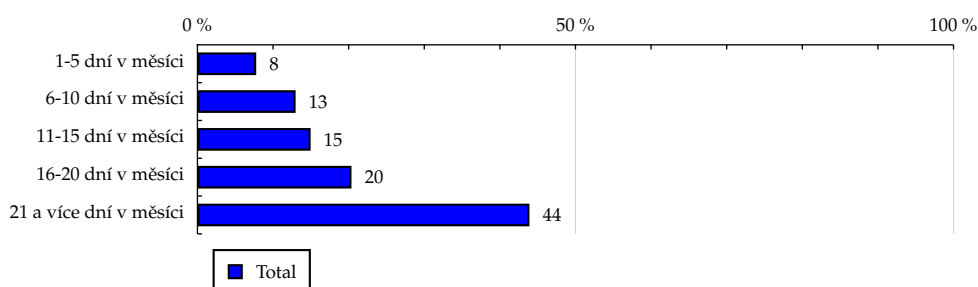
TOTAL

Tabulka 16: Měřená četnost užívání internetu (NetMonitor)

	TOTAL			
	RU (%)	RU (počet)	Zahájená přehrání (%)	Zahájená přehrání (počet)
1-5 dní v měsíci	7.77	280 266	1.57	1 893 923
6-10 dní v měsíci	12.98	468 167	3.66	4 415 250
11-15 dní v měsíci	14.97	539 729	6.68	8 044 240
16-20 dní v měsíci	20.37	734 646	17.91	21 575 595
21 a více dní v měsíci	43.91	1 583 588	70.18	84 554 035

Zdroj: NetMonitor – SPIR – Gemius & Mediaresearch, Květen 2015

Graf 16: Měřená četnost užívání internetu (NetMonitor) dle RU(%)



Zdroj: NetMonitor – SPIR – Gemius & Mediaresearch, Květen 2015

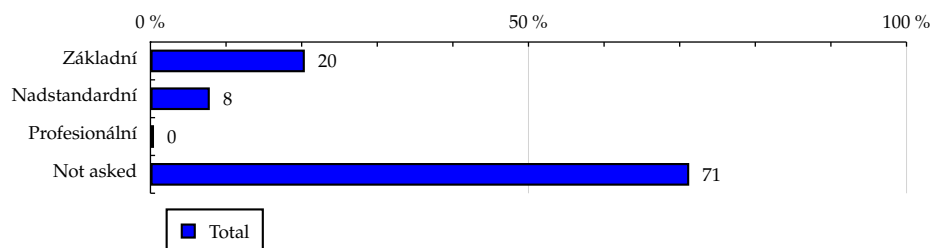
TOTAL

Tabulka 17: IT znalosti

	TOTAL			
	RU (%)	RU (počet)	Zahájená přehrání (%)	Zahájená přehrání (počet)
Základní	20.42	736 525	17.99	21 679 144
Nadstandardní	7.85	283 142	8.61	10 379 416
Profesionální	0.47	16 928	0.33	397 631
Not asked	71.26	2 569 802	73.06	88 026 851

Zdroj: NetMonitor – SPIR – Gemius & Mediaresearch, Květen 2015

Graf 17: IT znalosti dle RU(%)



Zdroj: NetMonitor – SPIR – Gemius & Mediaresearch, Květen 2015

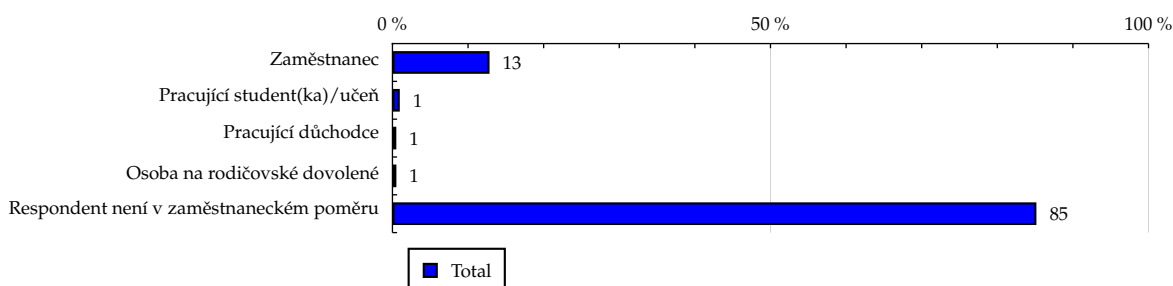
TOTAL

Tabulka 18: Ekonomicky aktivní jako

	TOTAL			
	RU (%)	RU (počet)	Zahájená přehrání (%)	Zahájená přehrání (počet)
Zaměstnanec	12.84	462 935	10.87	13 094 259
Pracující student(ka)/učeň	0.97	34 905	1.23	1 486 528
Pracující důchodce	0.51	18 240	0.29	347 897
Osoba na rodičovské dovolené	0.52	18 807	0.40	485 804
Respondent není v zaměstnaneckém poměru	85.17	3 071 508	87.21	105 068 554

Zdroj: NetMonitor – SPIR – Gemius & Mediaresearch, Květen 2015

Graf 18: Ekonomicky aktivní jako dle RU(%)

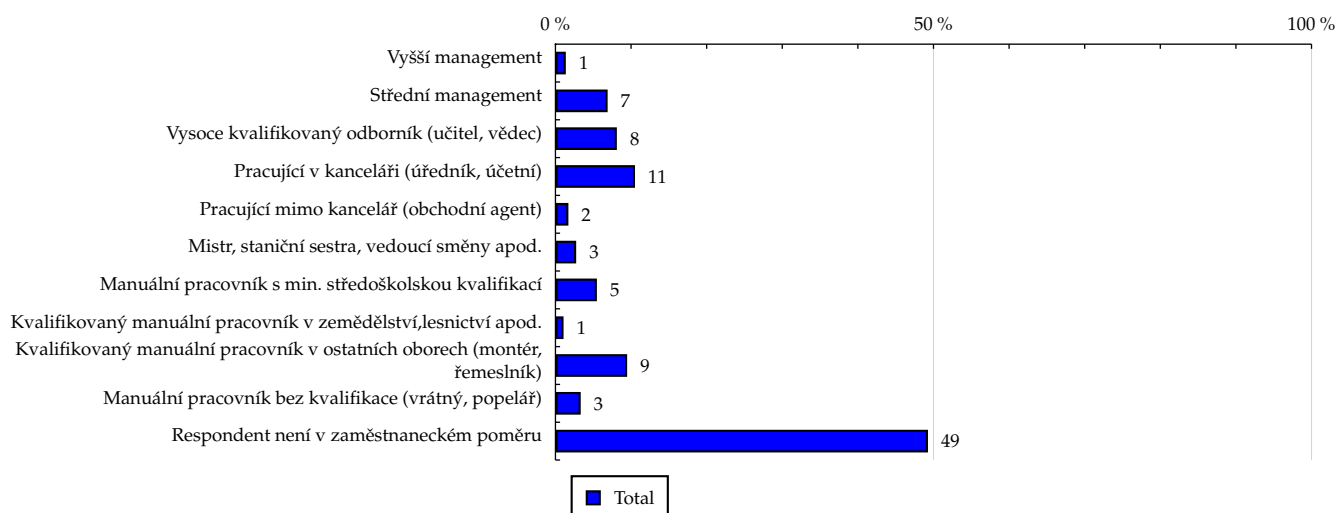


Zdroj: NetMonitor – SPIR – Gemius & Mediaresearch, Květen 2015

Tabulka 19: Charakteristika zaměstnání

	TOTAL			
	RU (%)	RU (počet)	Zahájená přehrání (%)	Zahájená přehrání (počet)
Vyšší management	1.37	49 410	1.65	1 982 782
Střední management	6.90	248 949	5.54	6 669 590
Vysoce kvalifikovaný odborník (učitel, vědec)	8.12	292 763	6.14	7 396 717
Pracující v kanceláři (úředník, účetní)	10.52	379 360	8.35	10 056 527
Pracující mimo kancelář (obchodní agent)	1.71	61 665	1.81	2 185 365
Mistr, staniční sestra, vedoucí směny apod.	2.74	98 757	3.48	4 194 317
Manuální pracovník s min. středoškolskou kvalifikací	5.48	197 563	4.55	5 476 312
Kvalifikovaný manuální pracovník v zemědělství, lesnictví apod.	1.07	38 579	0.58	698 952
Kvalifikovaný manuální pracovník v ostatních oborech (montér, řemeslník)	9.48	341 994	9.66	11 634 229
Manuální pracovník bez kvalifikace (vrátný, popelář)	3.34	120 619	3.37	4 063 513
Respondent není v zaměstnaneckém poměru	49.27	1 776 733	54.88	66 124 738

Zdroj: NetMonitor – SPIR – Gemius & Mediaresearch, Květen 2015

Graf 19: Charakteristika zaměstnání dle RU(%)


Zdroj: NetMonitor – SPIR – Gemius & Mediaresearch, Květen 2015

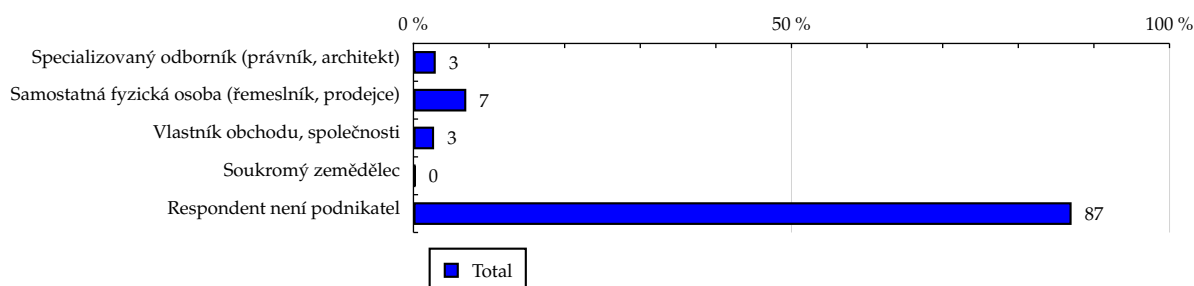
TOTAL

Tabulka 20: Podnikatelská činnost

	TOTAL			
	RU (%)	RU (počet)	Zahájená přehrání (%)	Zahájená přehrání (počet)
Specializovaný odborník (právník, architekt)	2.95	106 458	4.52	5 447 547
Samostatná fyzická osoba (řemeslník, prodejce)	6.99	251 938	7.41	8 929 991
Vlastník obchodu, společnosti	2.73	98 282	2.62	3 161 189
Soukromý zemědělec	0.28	10 267	0.32	388 889
Respondent není podnikatel	87.05	3 139 451	85.12	102 555 426

Zdroj: NetMonitor – SPIR – Gemius & Mediaresearch, Květen 2015

Graf 20: Podnikatelská činnost dle RU(%)



Zdroj: NetMonitor – SPIR – Gemius & Mediaresearch, Květen 2015

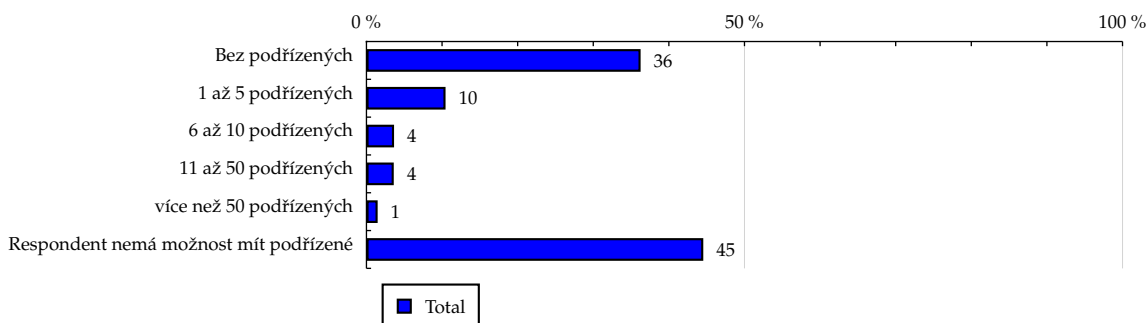
TOTAL

Tabulka 21: Počet podřízených

	TOTAL			
	RU (%)	RU (počet)	Zahájená přehrání (%)	Zahájená přehrání (počet)
Bez podřízených	36.26	1 307 559	35.21	42 425 280
1 až 5 podřízených	10.46	377 178	9.44	11 372 651
6 až 10 podřízených	3.65	131 675	3.44	4 140 305
11 až 50 podřízených	3.61	130 080	3.60	4 333 061
více než 50 podřízených	1.48	53 356	1.00	1 203 124
Respondent nemá možnost mít podřízené	44.55	1 606 547	47.32	57 008 621

Zdroj: NetMonitor – SPIR – Gemius & Mediaresearch, Květen 2015

Graf 21: Počet podřízených dle RU(%)



Zdroj: NetMonitor – SPIR – Gemius & Mediaresearch, Květen 2015

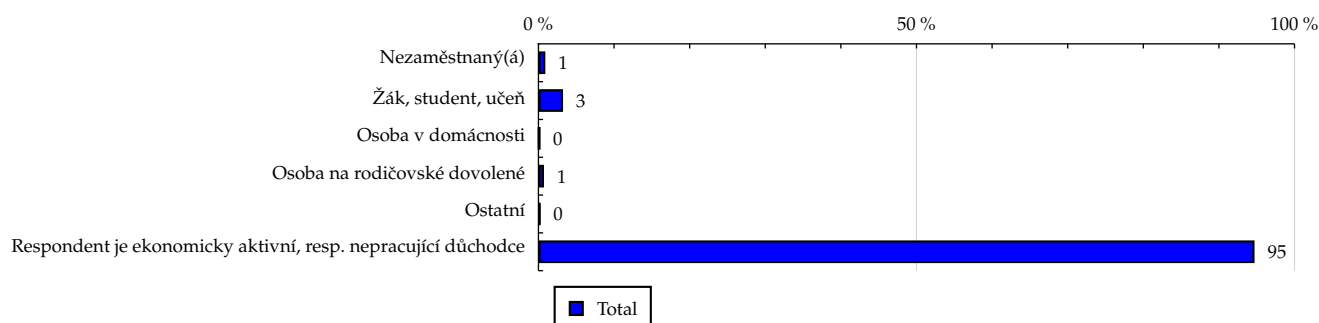
TOTAL

Tabulka 22: Ekonomicky neaktivní jako

	TOTAL			
	RU (%)	RU (počet)	Zahájená přehrání (%)	Zahájená přehrání (počet)
Nezaměstnaný(á)	0.91	32 976	1.31	1 577 447
Žák, student, učeň	3.25	117 099	4.42	5 328 826
Osoba v domácnosti	0.17	6 097	0.47	571 163
Osoba na rodičovské dovolené	0.73	26 476	0.40	479 995
Ostatní	0.23	8 168	0.20	246 689
Respondent je ekonomicky aktivní, resp. nepracující důchodce	94.71	3 415 579	93.19	112 278 921

Zdroj: NetMonitor – SPIR – Gemius & Mediaresearch, Květen 2015

Graf 22: Ekonomicky neaktivní jako dle RU(%)



Zdroj: NetMonitor – SPIR – Gemius & Mediaresearch, Květen 2015

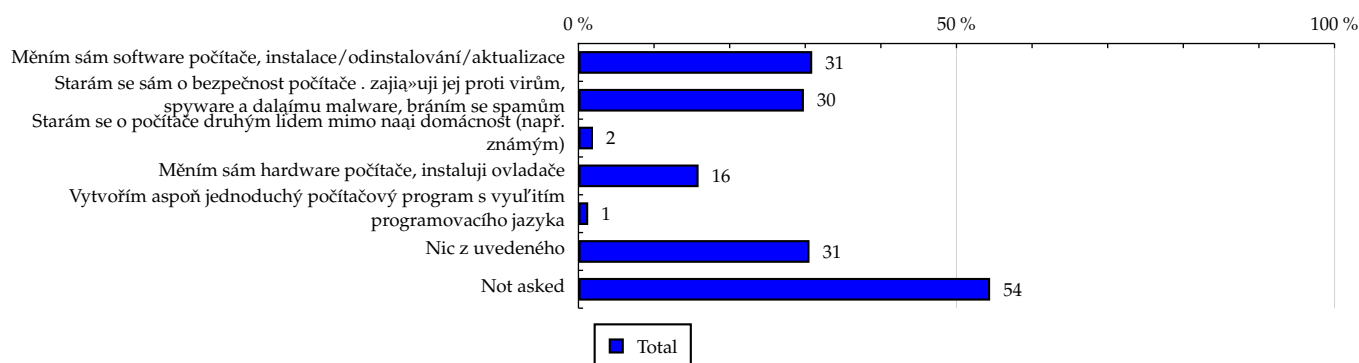
TOTAL

Tabulka 23: Činnost respondenta na počítači

	TOTAL			
	RU (%)	RU (počet)	Zahájená přehrání (%)	Zahájená přehrání (počet)
Měním sám software počítače, instalace/odinstalování/aktualizace	30.92	1 115 149	38.03	45 818 264
Starám se sám o bezpečnost počítače . zajíma»uji jej proti virům, spyware a daláímu malware, bráním se spamům	29.82	1 075 308	35.87	43 218 599
Starám se o počítače druhým lidem mimo naši domácnost (např. známým)	1.92	69 297	2.27	2 733 205
Měním sám hardware počítače, instaluji ovladače	15.89	573 207	20.98	25 279 040
Vytvořím aspoň jednoduchý počítačový program s využitím programovacího jazyka	1.29	46 574	0.98	1 186 266
Nic z uvedeného	30.56	1 102 033	26.83	32 330 221
Not asked	54.45	1 963 772	57.11	68 810 850

Zdroj: NetMonitor – SPIR – Gemius & Mediaresearch, Květen 2015

Graf 23: Činnost respondenta na počítači dle RU(%)



Zdroj: NetMonitor – SPIR – Gemius & Mediaresearch, Květen 2015

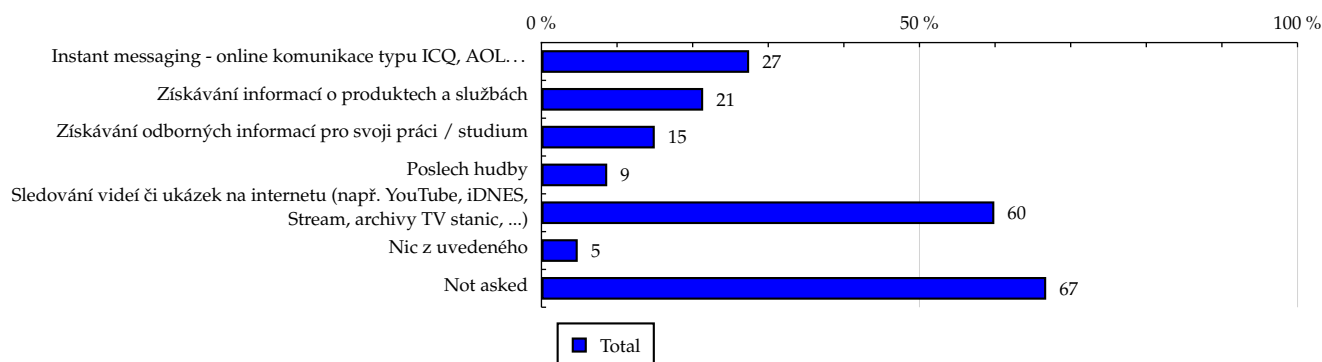
TOTAL

Tabulka 24: Pravidelné aktivity na internetu

	TOTAL			
	RU (%)	RU (počet)	Zahájená přehrání (%)	Zahájená přehrání (počet)
Instant messaging - online komunikace typu ICQ, AOL...	27.47	990 853	32.90	39 640 991
Získávání informací o produktech a službách	21.39	771 350	22.01	26 520 297
Získávání odborných informací pro svoji práci / studium	14.99	540 712	15.26	18 383 617
Poslech hudby	8.70	313 697	9.21	11 100 276
Sledování videí či ukázek na internetu (např. YouTube, iDNES, Stream, archivy TV stanic, ...)	59.90	2 160 406	70.30	84 704 545
Nic z uvedeného	4.80	172 981	3.47	4 175 084
Not asked	66.76	2 407 523	69.02	83 161 659

Zdroj: NetMonitor – SPIR – Gemius & Mediaresearch, Květen 2015

Graf 24: Pravidelné aktivity na internetu dle RU(%)



Zdroj: NetMonitor – SPIR – Gemius & Mediaresearch, Květen 2015

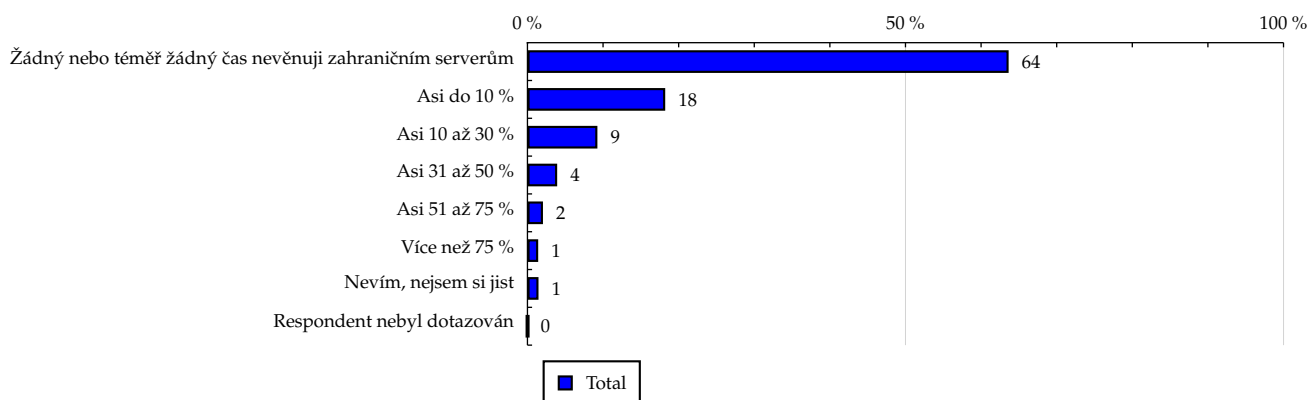
TOTAL

Tabulka 25: Čas trávený na zahraničních serverech v cizích jazycích vyjma slovenštiny

	TOTAL			
	RU (%)	RU (počet)	Zahájená přehrání (%)	Zahájená přehrání (počet)
Žádný nebo téměř žádný čas nevěnuji zahraničním serverům	63.64	2 295 119	58.53	70 521 670
Asi do 10 %	18.22	657 255	19.08	22 982 835
Asi 10 až 30 %	9.25	333 643	11.38	13 715 111
Asi 31 až 50 %	3.93	141 789	5.53	6 660 373
Asi 51 až 75 %	2.05	73 779	2.95	3 549 584
Více než 75 %	1.42	51 115	1.18	1 416 827
Nevím, nejsem si jist	1.46	52 613	1.36	1 632 622
Respondent nebyl dotazován	0.03	1 080	0.00	4 019

Zdroj: NetMonitor – SPIR – Gemius & Mediaresearch, Květen 2015

Graf 25: Čas trávený na zahraničních serverech v cizích jazycích vyjma slovenštiny dle RU(%)



Zdroj: NetMonitor – SPIR – Gemius & Mediaresearch, Květen 2015

LEGENDA

Níže uváděný pojem "cílová skupina" (daná cílová skupina, vybraná cílová skupina, vybraná CS) je zde používán ve smyslu cílová skupina uvedená v řádku tabulky (resp. sloupci grafu) daného socio-demografického ukazatele, tj. např. cílová skupina "ženy", "Liberecký kraj", "Důchodce" apod. Cílová skupina Všichni je definována jako Osoby ve věku 10+ let, které alespoň jednou v posledním měsíci navštívily internet.

MÉDIUM:

RU(počet) – počet návštěvníků (reálných uživatelů) vybraného média z příslušné cílové skupiny

RU(%) – složení návštěvníků

Informace o profilu návštěvníků vybraného média – v podobě procentuálního rozložení uživatelů internetu (dle Reache) mezi jednotlivé cílové skupiny.

$RU(\%) = RU(\text{počet})(\text{medium})(\text{vybraná CS}) / RU(\text{počet})(\text{medium})(\text{CS všichni}) * 100$

Reach(%) – poměr počtu návštěvníků média z příslušné cílové skupiny ku velikosti této cílové skupiny

$Reach(\%)(\text{CS}) = RU(\text{počet})(\text{medium})(\text{CS}) / \text{velikost CS}(\text{počet}) * 100$

Zahájená přehrání(počet) – počet zobrazení (page views) generovaných na médiu uživateli z příslušné cílové skupiny

Zahájená přehrání(%) – složení zobrazení (page views)

Informace o profilu návštěvníků vybraného média – v podobě procentuálního rozložení uživatelů internetu (dle zobrazení (page views)) mezi jednotlivé cílové skupiny.

$Zahájená\ přehrání(\%) = Zahájená\ přehrání(\text{počet})(\text{medium})(\text{vybraná CS}) / Zahájená\ přehrání(\text{počet})(\text{medium})(\text{CS všichni}) * 100$

Afinita(%) – afinita reache

Koeficient vyjadřující vztah návštěvnosti vybraného média k návštěvnosti všech měřených médií.

$Afinita(\%) = Reach(\%)(\text{medium})(\text{vybraná CS}) / Reach(\%)(\text{medium})(\text{CS všichni})$

TOTAL:

Total RU(počet) – počet návštěvníků (reálných uživatelů) všech měřených médií z příslušné cílové skupiny

Total RU(%) – složení návštěvníků, tj. informace o profilu Reache celkem pro všechna měřená média

Informace o profilu návštěvníků všech měřených médií – v podobě procentuálního rozložení uživatelů internetu (dle Reache) mezi jednotlivé cílové skupiny.

$RU(\%) = RU(\text{počet})(\text{všechna média})(\text{vybraná CS}) / RU(\text{počet})(\text{všechna média})(\text{CS všichni}) * 100$

Total Zahájená přehrání(počet) – počet zobrazení (page views) generovaných na všech měřených médiích uživateli z příslušné cílové skupiny

Total Zahájená přehrání(%) – složení zobrazení, tj. informace o profilu zobrazení (page views) celkem pro všechna měřená média

Informace o profilu návštěvníků všech měřených médií – v podobě procentuálního rozložení uživatelů internetu (dle zobrazení (page views)) mezi jednotlivé cílové skupiny.

$Zahájená\ přehrání(\%) = Zahájená\ přehrání(\text{počet})(\text{všechna média})(\text{vybraná CS}) / Zahájená\ přehrání(\text{počet})(\text{všechna média})(\text{CS všichni}) * 100$

Otázka IT znalosti

Základní – osoby, které deklarují základní znalosti práce s počítačem a internetem. (např. psaní základních textů, ukládání souborů, elektronická pošta, prohlížení www stránek apod.)

Nadstandardní – osoby, které deklarují užívání počítače a internetu na nadstandardní úrovni. (např. využívání matematických funkcí v tabulkovém procesoru, tvorba grafických prezentací, práce s vyhledávači, databáze na uživatelské úrovni apod.)

Profesionální – osoby, které se profesionálně věnují IT, technologiím apod. (např. programátorská nebo administrátorská činnost)

ABCDE klasifikace

ABCDE klasifikace umožňuje posuzování sociálního a ekonomického postavení jednotlivců ve společnosti. Obvykle je počítána pro přednostu domácnosti (hlavu domácnosti), vzhledem ke specifiku internetového dotazování byla přijata metoda přímého výpočtu přímo pro jednotlivé respondenty. Na aktualizaci ABCDE klasifikace pracovala v posledním roce metodická komise se zástupci výzkumných agentur, reklamních agentur a odborné veřejnosti. Výsledkem je navržení škály A,B,C1,C2,D,E1,E2,E3. Tato škála odpovídá mezinárodnímu standardu potvrzeného sdružením ESOMAR a i algoritmus zařazení jednotlivce odpovídá mezinárodním zvyklostem. ABCDE klasifikace rozčleňuje jednotlivce domácnosti do sociálních kategorií na základě ekonomického postavení (ekonomicky aktivní x neaktivní jednotlivce). Pro ekonomicky aktivní potom rozlišuje podnikatele a zaměstnance. Pozice v zaměstnání potom slouží k další diferenciaci (včetně případného počtu podřízených osob pro vedoucí zaměstnance). Pro všechny vzniklé třídy má na závěrečné zařazení vliv vzdělání zkoumané osoby. Pro ekonomicky neaktivní osoby se na základě standardu ESOMAR nepostupuje dle jejich posledního zaměstnání, ale na základě stupně ekonomické síly měřené prostřednictvím vybavenosti domácnosti, vliv vzdělání se projevuje i zde. Vzhledem k tomu, že mezinárodní postup odpovídá evropským stupňům, vychází při jeho použití horší sociální struktura obyvatel ČR než bylo zvykem pro stávající klasifikaci ABCD, nicméně tato struktura umožňuje provádět srovnání v rámci Evropy. Přesto se komise rozhodla, že pro použití v rámci ČR bude použita upravená škála, která zohlední specifika ČR. Tato upravená škála vzniká z evropského standardu posunutím o jednu nebo dvě třídy výše či níže na základě indexu životního minima domácnosti, ve které zkoumaná osoba žije.

A – Skupina s nejvyšším sociálním statutem ve společnosti daným vysoce prestižním zaměstnáním a zároveň nejvyššími příjmy.

B – Skupina s nadprůměrnými příjmy, obvykle vyšší management a skupina vyšších profesionálů s minimálně středoškolským vzděláním.

C1, C2 – Skupina s průměrným životním standardem a průměrnými příjmy. Jde o skupinu např. malých podnikatelů a živnostníků, techniků, úředníků a nižších odborníků.

D – Skupina s průměrným až mírně podprůměrným životním standardem. Patří sem např. skupina kvalifikovaných manuálních pracovníků.

E1, E2, E3 – Skupina charakterizována podprůměrným životním standardem, kde se nacházejí především neaktivní jednotlivci, tzn. nezaměstnaní, důchodci nebo nekvalifikovaní dělníci apod.

Otázky k ekonomické aktivitě a k zaměstnání:

Tyto otázky (ot.18, 19, 20, 21 a 22) jsou (mimo jiných) použity především ke stanovení ABCDE klasifikace. Na základě odpovědi respondenta na otázku 8 (Ekonomická aktivita) je dále dotazován skupinou specifických otázek. Otázka 8 je tedy použita jako filtr pro kladení dalších otázek. Tedy výše uvedených pět otázek není položeno každému respondentovi. Proto pro možnost tvorby cílových skupin v rámci celé populace je doplněna segmentace jednotlivých odpovědí na tuto otázku o skupinu respondentů, kterým tato příslušná otázka nebyla položena. Tedy například u otázky č. 20 "Podnikatelská činnost" je tato skupina označena "Respondent není podnikatel".