

## SPIR NetMonitor

### Výzkum sociodemografie návštěvníků internetu v České Republice

Název média:

**TOTAL**

Měsíc:

**Červen 2015**

Základní informace	
Velikost internetové populace ČR	6 696 616
Počet respondentů	
Total (za všechna měřená média)	N = 12 472
RU(počet)	3 605 132
Reach(%)	53.84
Zahájená přehrání(počet) (od návštěvníků z ČR)	110 575 807
Zahájená přehrání(počet) (od všech návštěvníků)	119 318 918

**Zdroj: NetMonitor – SPIR – Gemius & Mediaresearch  
Červen 2015**

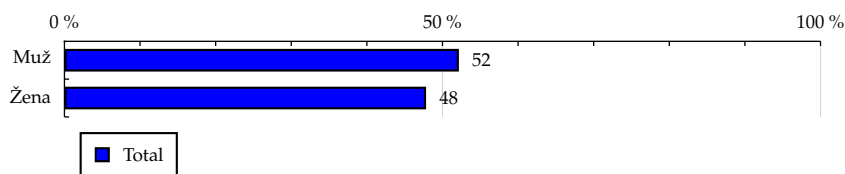
# TOTAL

**Tabulka 1: Pohlaví**

	TOTAL			
	RU (%)	RU (počet)	Zahájená přehrání (%)	Zahájená přehrání (počet)
Muž	52.17	1 880 807	56.31	62 265 152
Žena	47.83	1 724 324	43.69	48 310 655

Zdroj: NetMonitor – SPIR – Gemius & Mediaresearch, Červen 2015

**Graf 1: Pohlaví dle RU(%)**



Zdroj: NetMonitor – SPIR – Gemius & Mediaresearch, Červen 2015

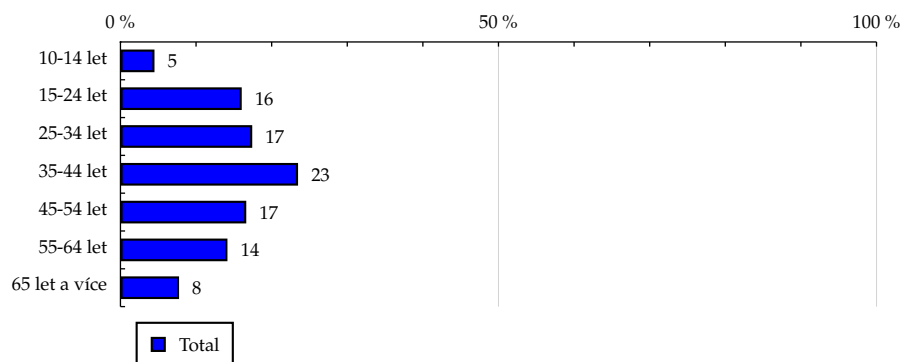
# TOTAL

Tabulka 2: Věk

	TOTAL			
	RU (%)	RU (počet)	Zahájená přehrání (%)	Zahájená přehrání (počet)
10-14 let	4.50	162 231	2.91	3 219 858
15-24 let	16.04	578 284	21.16	23 402 431
25-34 let	17.43	628 415	17.98	19 882 542
35-44 let	23.49	846 788	23.25	25 711 627
45-54 let	16.64	599 947	13.88	15 346 260
55-64 let	14.15	510 126	12.80	14 149 599
65 let a více	7.75	279 337	8.02	8 863 489

Zdroj: NetMonitor – SPIR – Gemius & Mediaresearch, Červen 2015

Graf 2: Věk dle RU(%)

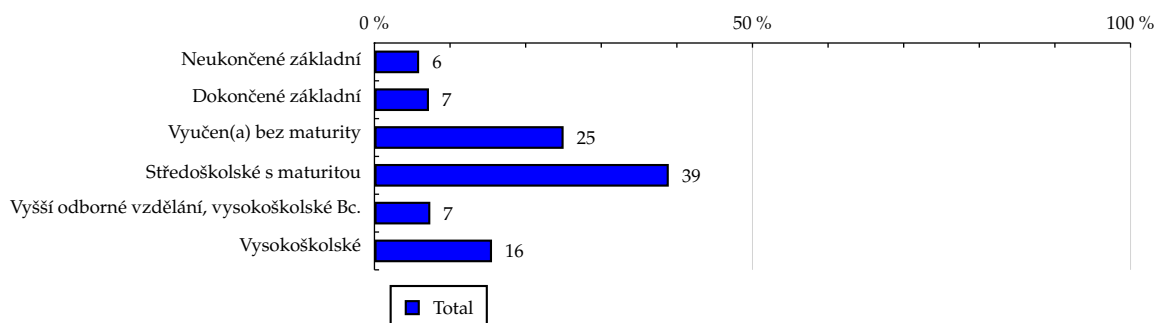


Zdroj: NetMonitor – SPIR – Gemius & Mediaresearch, Červen 2015

**TOTAL**
**Tabulka 3: Nejvyšší dokončené vzdělání**

	TOTAL			
	RU (%)	RU (počet)	Zahájená přehrání (%)	Zahájená přehrání (počet)
Neukončené základní	5.91	212 883	4.24	4 689 009
Dokončené základní	7.21	259 930	8.88	9 824 600
Vyučen(a) bez maturity	25.02	902 027	24.81	27 429 321
Středoškolské s maturitou	38.93	1 403 307	40.87	45 195 341
Vyšší odborné vzdělání, vysokoškolské Bc.	7.39	266 508	7.46	8 247 606
Vysokoškolské	15.55	560 474	13.74	15 189 930

Zdroj: NetMonitor – SPIR – Gemius &amp; Mediaresearch, Červen 2015

**Graf 3: Nejvyšší dokončené vzdělání dle RU(%)**


Zdroj: NetMonitor – SPIR – Gemius &amp; Mediaresearch, Červen 2015

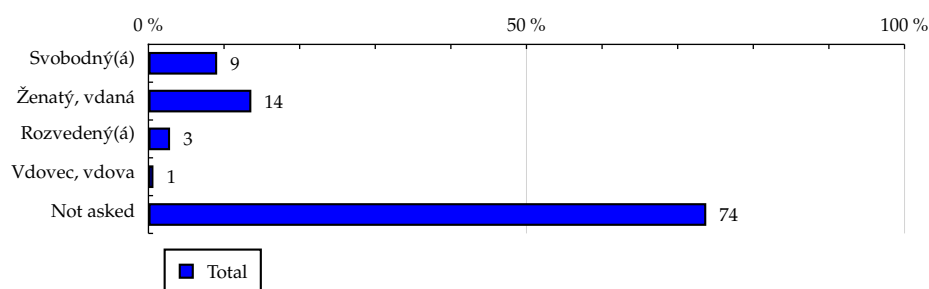
# TOTAL

Tabulka 4: Rodinný stav

	TOTAL			
	RU (%)	RU (počet)	Zahájená přehrání (%)	Zahájená přehrání (počet)
Svobodný(á)	9.09	327 829	9.52	10 527 574
Ženatý, vdaná	13.61	490 556	11.95	13 215 862
Rozvedený(á)	2.86	102 992	2.31	2 555 395
Vdovec, vdova	0.66	23 923	0.52	571 586
Not asked	73.78	2 659 829	75.70	83 705 390

Zdroj: NetMonitor – SPIR – Gemius & Mediaresearch, Červen 2015

Graf 4: Rodinný stav dle RU(%)



Zdroj: NetMonitor – SPIR – Gemius & Mediaresearch, Červen 2015

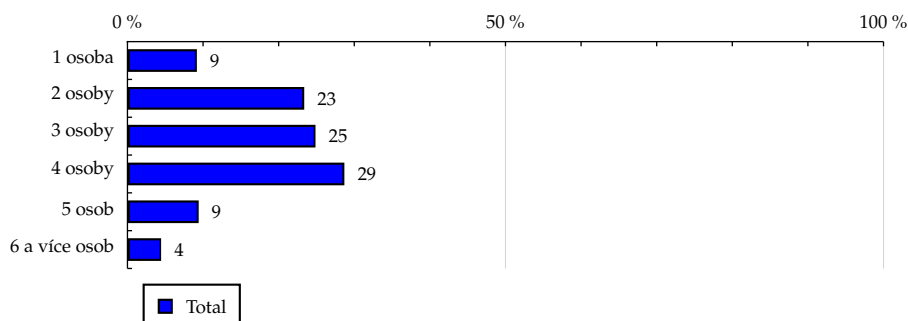
# TOTAL

**Tabulka 5: Počet osob v domácnosti**

	TOTAL			
	RU (%)	RU (počet)	Zahájená přehrání (%)	Zahájená přehrání (počet)
1 osoba	9.18	331 034	9.20	10 178 223
2 osoby	23.38	843 020	21.92	24 233 401
3 osoby	24.87	896 693	25.49	28 181 651
4 osoby	28.69	1 034 483	27.13	29 996 617
5 osob	9.42	339 651	12.12	13 399 836
6 a více osob	4.45	160 249	4.15	4 586 078

Zdroj: NetMonitor – SPIR – Gemius & Mediaresearch, Červen 2015

**Graf 5: Počet osob v domácnosti dle RU(%)**



Zdroj: NetMonitor – SPIR – Gemius & Mediaresearch, Červen 2015

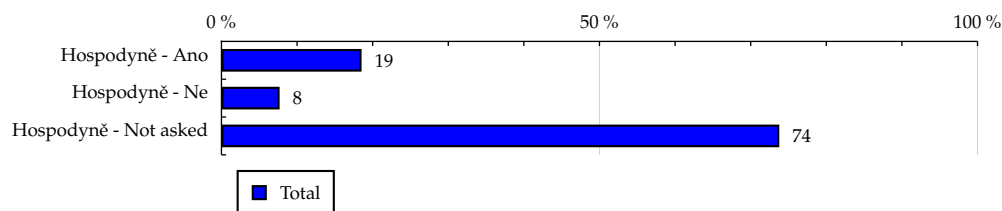
# TOTAL

**Tabulka 6: Hospodyně**

	TOTAL			
	RU (%)	RU (počet)	Zahájená přehrání (%)	Zahájená přehrání (počet)
Hospodyně - Ano	18.53	668 201	16.73	18 503 944
Hospodyně - Ne	7.69	277 101	7.57	8 366 472
Hospodyně - Not asked	73.78	2 659 829	75.70	83 705 390

Zdroj: NetMonitor – SPIR – Gemius & Mediaresearch, Červen 2015

**Graf 6: Hospodyně dle RU(%)**

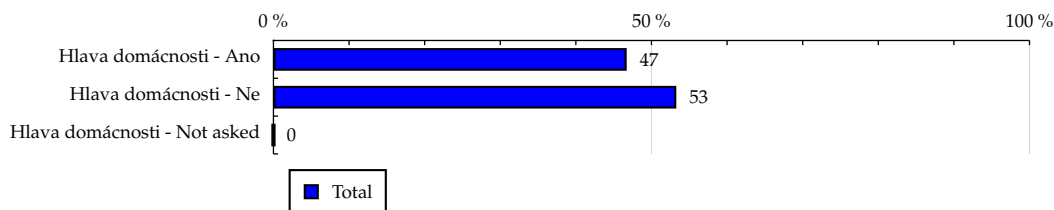


Zdroj: NetMonitor – SPIR – Gemius & Mediaresearch, Červen 2015

**TOTAL**
**Tabulka 7: Hlava domácnosti**

	TOTAL			
	RU (%)	RU (počet)	Zahájená přehrání (%)	Zahájená přehrání (počet)
Hlava domácnosti - Ano	46.72	1 684 278	47.28	52 282 496
Hlava domácnosti - Ne	53.28	1 920 854	52.72	58 293 311
Hlava domácnosti - Not asked	0.00	0	0.00	0

Zdroj: NetMonitor – SPIR – Gemius & Mediaresearch, Červen 2015

**Graf 7: Hlava domácnosti dle RU(%)**


Zdroj: NetMonitor – SPIR – Gemius & Mediaresearch, Červen 2015



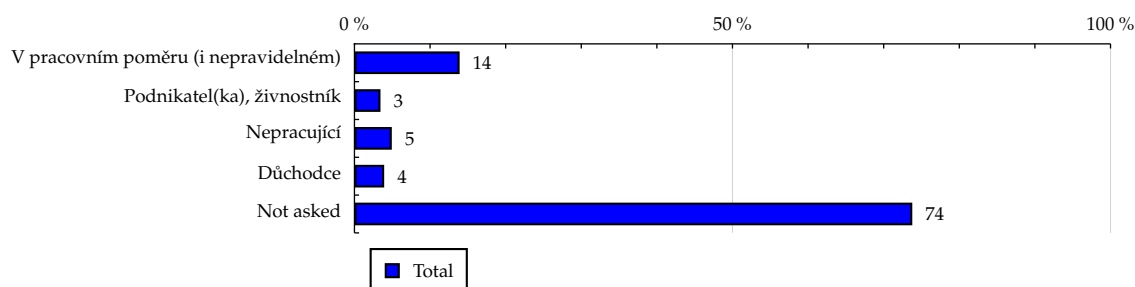
# TOTAL

**Tabulka 8: Ekonomická aktivita**

	TOTAL			
	RU (%)	RU (počet)	Zahájená přehrání (%)	Zahájená přehrání (počet)
V pracovním poměru (i nepravidelném)	13.91	501 504	12.95	14 322 030
Podnikatel(ka), živnostník	3.44	124 169	3.19	3 530 319
Nepracující	4.94	177 966	4.67	5 166 692
Důchodce	3.93	141 662	3.48	3 851 375
Not asked	73.78	2 659 829	75.70	83 705 390

Zdroj: NetMonitor – SPIR – Gemius & Mediaresearch, Červen 2015

**Graf 8: Ekonomická aktivita dle RU(%)**



Zdroj: NetMonitor – SPIR – Gemius & Mediaresearch, Červen 2015

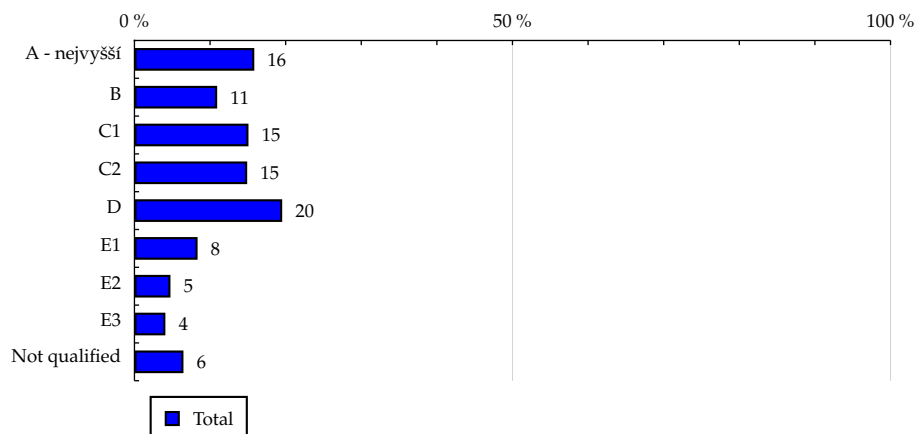
# TOTAL

Tabulka 9: ABCDE národní socioekonomická klasifikace

	TOTAL			
	RU (%)	RU (počet)	Zahájená přehrání (%)	Zahájená přehrání (počet)
A - nejvyšší	15.85	571 463	14.81	16 371 374
B	10.94	394 339	11.40	12 607 442
C1	15.08	543 829	15.03	16 615 680
C2	14.91	537 551	15.96	17 644 758
D	19.54	704 412	20.48	22 648 896
E1	8.35	301 149	8.95	9 902 053
E2	4.76	171 501	4.51	4 990 573
E3	4.09	147 325	4.17	4 612 776
Not qualified	6.48	233 561	4.69	5 182 254

Zdroj: NetMonitor – SPIR – Gemius & Mediaresearch, Červen 2015

Graf 9: ABCDE národní socioekonomická klasifikace dle RU(%)



Zdroj: NetMonitor – SPIR – Gemius & Mediaresearch, Červen 2015

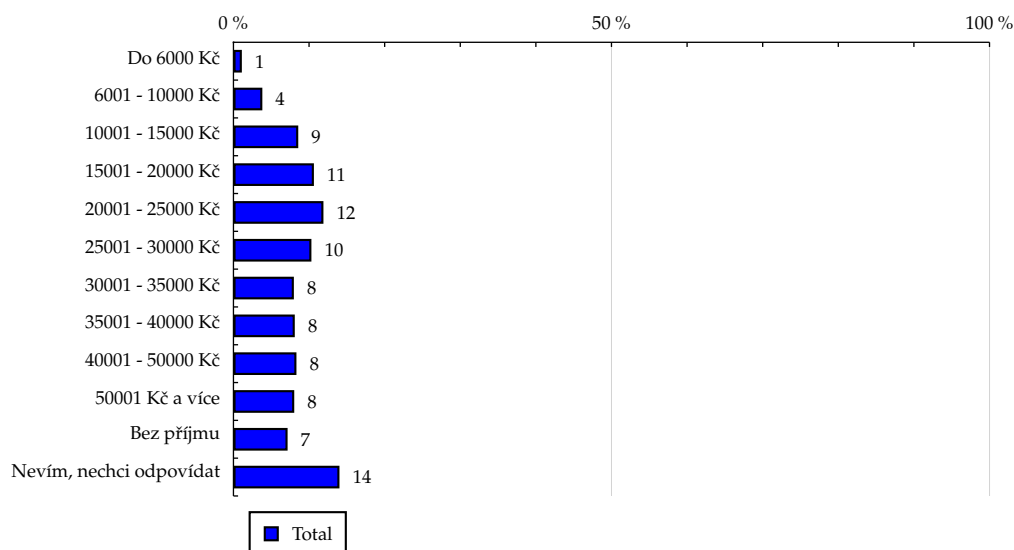
# TOTAL

Tabulka 10: Čistý příjem domácnosti

	TOTAL			
	RU (%)	RU (počet)	Zahájená přehrání (%)	Zahájená přehrání (počet)
Do 6000 Kč	1.11	40 179	0.89	984 525
6001 - 10000 Kč	3.82	137 794	3.34	3 697 044
10001 - 15000 Kč	8.57	308 952	8.94	9 888 483
15001 - 20000 Kč	10.64	383 677	10.94	12 092 868
20001 - 25000 Kč	11.90	428 927	13.26	14 666 021
25001 - 30000 Kč	10.31	371 795	11.18	12 367 345
30001 - 35000 Kč	7.99	287 982	7.80	8 623 492
35001 - 40000 Kč	8.11	292 298	8.18	9 047 344
40001 - 50000 Kč	8.33	300 164	7.72	8 539 296
50001 Kč a více	8.04	289 856	8.83	9 768 014
Bez příjmu	7.16	258 075	5.50	6 081 495
Nevím, nechci odpovídat	14.02	505 426	13.40	14 819 880

Zdroj: NetMonitor – SPIR – Gemius & Mediaresearch, Červen 2015

Graf 10: Čistý příjem domácnosti dle RU(%)



Zdroj: NetMonitor – SPIR – Gemius & Mediaresearch, Červen 2015

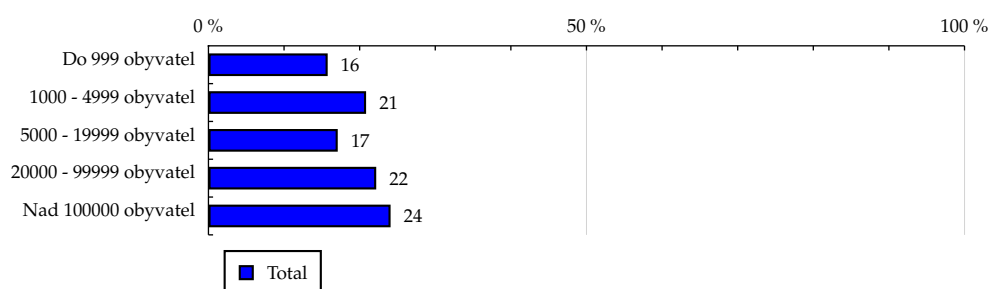
# TOTAL

**Tabulka 11: Velikost místa bydliště**

	TOTAL			
	RU (%)	RU (počet)	Zahájená přehrání (%)	Zahájená přehrání (počet)
Do 999 obyvatel	15.77	568 631	14.61	16 160 188
1000 - 4999 obyvatel	20.85	751 559	19.60	21 669 548
5000 - 19999 obyvatel	17.10	616 387	16.26	17 975 026
20000 - 99999 obyvatel	22.19	799 972	22.66	25 053 555
Nad 100000 obyvatel	24.09	868 581	26.88	29 717 490

Zdroj: NetMonitor – SPIR – Gemius & Mediaresearch, Červen 2015

**Graf 11: Velikost místa bydliště dle RU(%)**



Zdroj: NetMonitor – SPIR – Gemius & Mediaresearch, Červen 2015

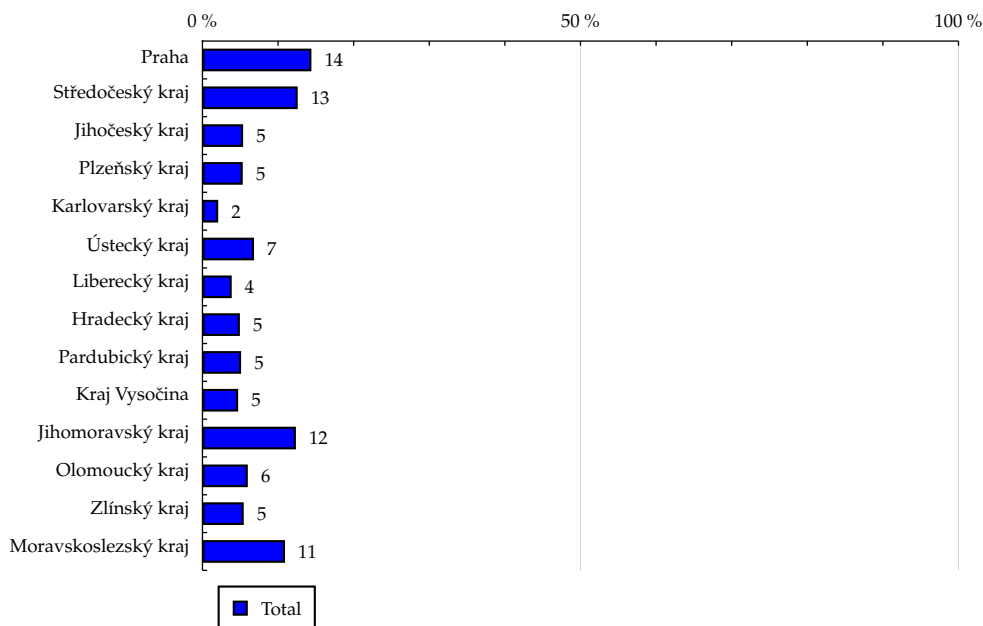
# TOTAL

Tabulka 12: Kraj

	TOTAL			
	RU (%)	RU (počet)	Zahájená přehrání (%)	Zahájená přehrání (počet)
Praha	14.41	519 423	15.89	17 569 805
Středočeský kraj	12.60	454 272	13.09	14 474 117
Jihočeský kraj	5.38	193 782	4.61	5 100 675
Plzeňský kraj	5.33	192 230	5.04	5 577 220
Karlovarský kraj	2.08	74 852	1.72	1 898 424
Ústecký kraj	6.82	245 899	5.95	6 579 602
Liberecký kraj	3.87	139 340	2.97	3 280 499
Hradecký kraj	4.95	178 557	3.95	4 365 161
Pardubický kraj	5.11	184 089	5.09	5 624 292
Kraj Vysočina	4.72	170 188	5.70	6 306 866
Jihomoravský kraj	12.36	445 701	14.78	16 341 930
Olomoucký kraj	6.00	216 451	5.68	6 276 911
Zlínský kraj	5.46	196 732	5.57	6 156 536
Moravskoslezský kraj	10.92	393 608	9.97	11 023 769

Zdroj: NetMonitor – SPIR – Gemius & Mediaresearch, Červen 2015

Graf 12: Kraj dle RU(%)



Zdroj: NetMonitor – SPIR – Gemius & Mediaresearch, Červen 2015

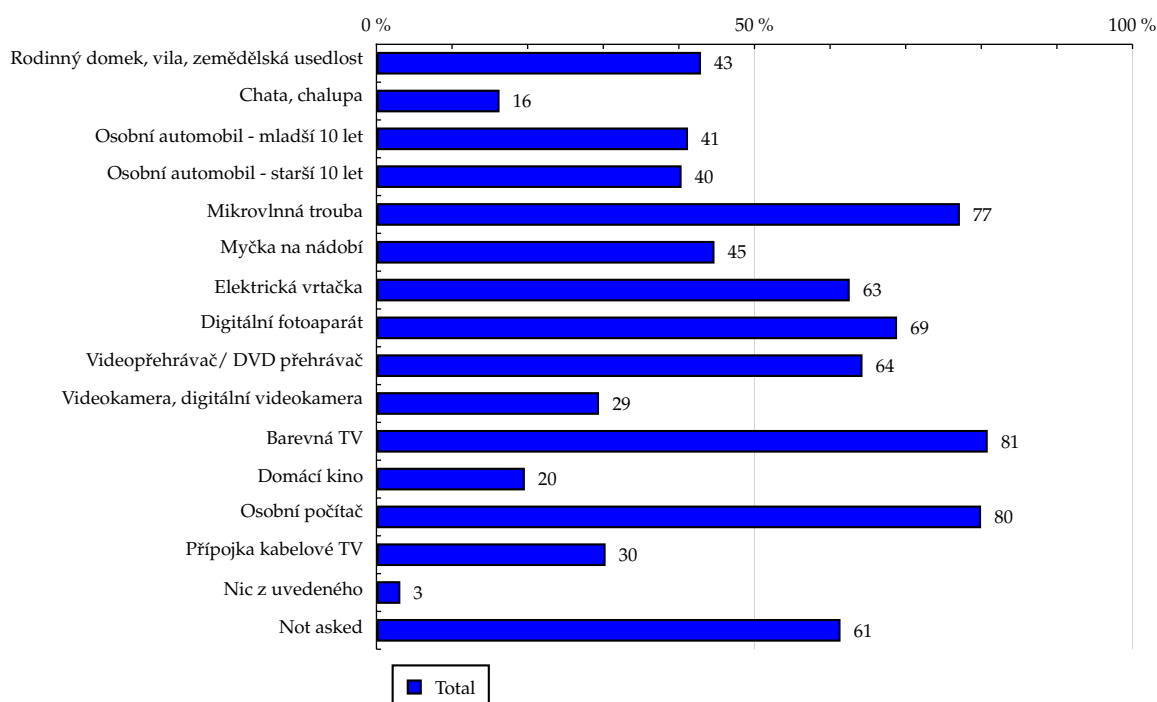
# TOTAL

### Tabulka 13: Vybavenost

	TOTAL			
	RU (%)	RU (počet)	Zahájená přehrání (%)	Zahájená přehrání (počet)
Rodinný domek, vila, zemědělská usedlost	42.92	1 547 467	44.66	49 387 775
Chata, chalupa	16.28	586 870	15.97	17 659 903
Osobní automobil - mladší 10 let	41.21	1 485 780	44.07	48 730 578
Osobní automobil - starší 10 let	40.36	1 455 154	41.22	45 574 194
Mikrovlnná trouba	77.17	2 781 986	79.88	88 327 868
Myčka na nádobí	44.71	1 612 006	46.10	50 975 874
Elektrická vrtačka	62.60	2 256 875	64.94	71 807 126
Digitální fotoaparát	68.86	2 482 432	71.59	79 156 232
Videopřehrávač/ DVD přehrávač	64.29	2 317 697	67.75	74 915 199
Videokamera, digitální videokamera	29.44	1 061 262	33.23	36 740 174
Barevná TV	80.85	2 914 804	81.69	90 333 495
Domácí kino	19.63	707 783	22.19	24 536 664
Osobní počítač	79.97	2 882 984	82.68	91 418 875
Přípojka kabelové TV	30.31	1 092 583	33.52	37 062 485
Nic z uvedeného	3.16	113 759	2.11	2 335 958
Not asked	61.38	2 212 875	63.12	69 800 765

Zdroj: NetMonitor – SPIR – Gemius & Mediaresearch, Červen 2015

### Graf 13: Vybavenost dle RU(%)



Zdroj: NetMonitor – SPIR – Gemius & Mediaresearch, Červen 2015

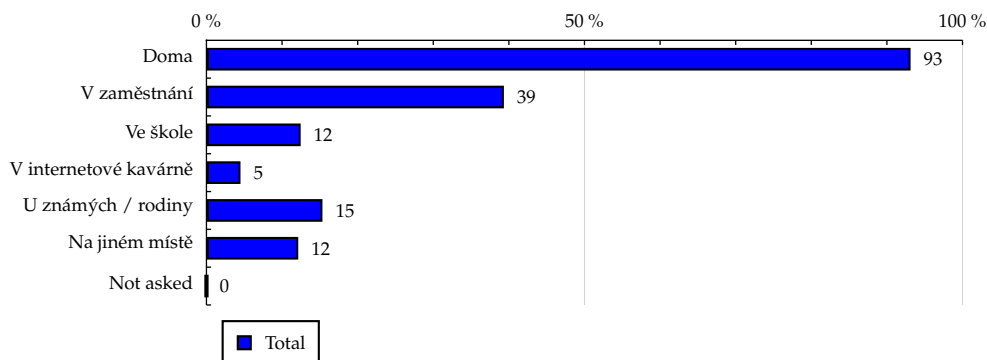
# TOTAL

**Tabulka 14: Všechna místa používání internetu**

	TOTAL			
	RU (%)	RU (počet)	Zahájená přehrání (%)	Zahájená přehrání (počet)
Doma	93.13	3 357 528	93.54	103 438 131
V zaměstnání	39.34	1 418 394	38.99	43 111 279
Ve škole	12.46	449 029	16.45	18 186 712
V internetové kavárně	4.50	162 297	5.27	5 825 680
U známých / rodiny	15.34	553 057	19.25	21 283 471
Na jiném místě	12.14	437 633	12.15	13 437 266
Not asked	0.00	0	0.00	0

Zdroj: NetMonitor – SPIR – Gemius & Mediaresearch, Červen 2015

**Graf 14: Všechna místa používání internetu dle RU(%)**



Zdroj: NetMonitor – SPIR – Gemius & Mediaresearch, Červen 2015

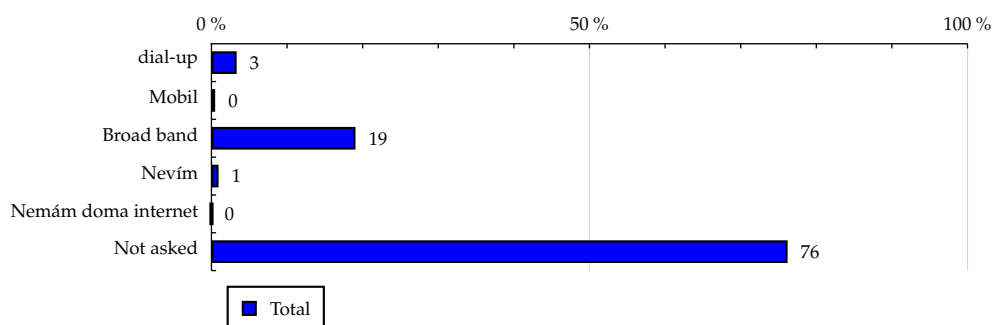
# TOTAL

Tabulka 15: Způsob připojení doma

	TOTAL			
	RU (%)	RU (počet)	Zahájená přehrání (%)	Zahájená přehrání (počet)
dial-up	3.33	119 985	3.08	3 403 792
Mobil	0.49	17 691	0.68	747 889
Broad band	19.05	686 763	18.05	19 955 888
Nevím	0.94	33 734	0.90	990 904
Nemám doma internet	0.00	0	0.00	0
Not asked	76.20	2 746 957	77.30	85 477 334

Zdroj: NetMonitor – SPIR – Gemius & Mediaresearch, Červen 2015

Graf 15: Způsob připojení doma dle RU(%)



Zdroj: NetMonitor – SPIR – Gemius & Mediaresearch, Červen 2015



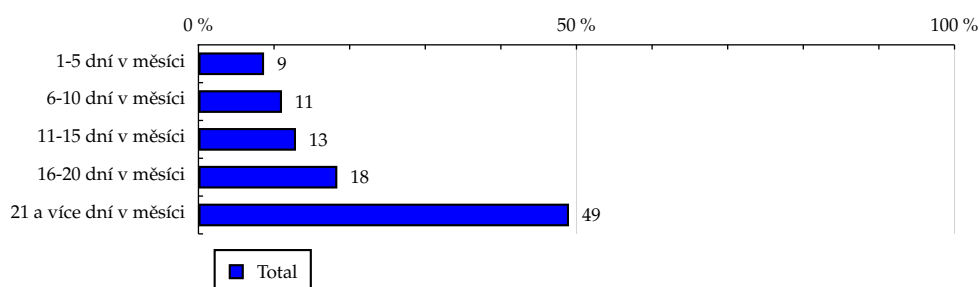
## TOTAL

**Tabulka 16: Měřená četnost užívání internetu (NetMonitor)**

	TOTAL			
	RU (%)	RU (počet)	Zahájená přehrání (%)	Zahájená přehrání (počet)
1-5 dní v měsíci	8.68	312 809	1.70	1 882 529
6-10 dní v měsíci	11.05	398 210	3.66	4 043 109
11-15 dní v měsíci	12.90	465 164	6.39	7 060 850
16-20 dní v měsíci	18.37	662 142	15.03	16 619 350
21 a více dní v měsíci	49.01	1 766 805	73.23	80 969 969

Zdroj: NetMonitor – SPIR – Gemius & Mediaresearch, Červen 2015

**Graf 16: Měřená četnost užívání internetu (NetMonitor) dle RU(%)**

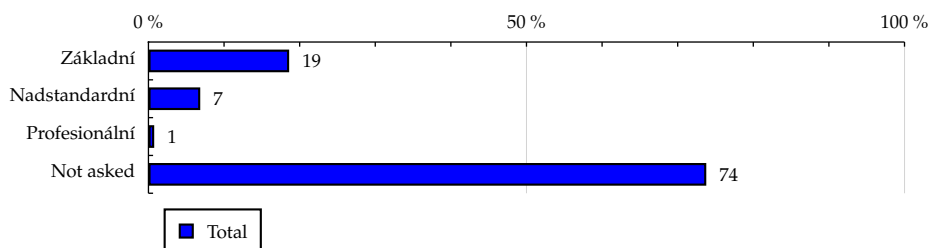


Zdroj: NetMonitor – SPIR – Gemius & Mediaresearch, Červen 2015

**TOTAL**
**Tabulka 17: IT znalosti**

	TOTAL			
	RU (%)	RU (počet)	Zahájená přehrání (%)	Zahájená přehrání (počet)
Základní	18.61	670 777	16.94	18 728 460
Nadstandardní	6.85	246 959	6.09	6 737 651
Profesionální	0.76	27 565	1.27	1 404 306
Not asked	73.78	2 659 829	75.70	83 705 390

Zdroj: NetMonitor – SPIR – Gemius & Mediaresearch, Červen 2015

**Graf 17: IT znalosti dle RU(%)**


Zdroj: NetMonitor – SPIR – Gemius & Mediaresearch, Červen 2015

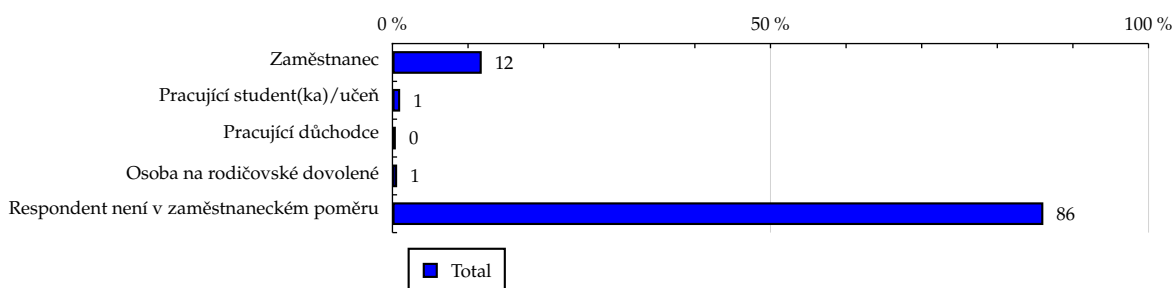
# TOTAL

**Tabulka 18: Ekonomicky aktivní jako**

	TOTAL			
	RU (%)	RU (počet)	Zahájená přehrání (%)	Zahájená přehrání (počet)
Zaměstnanec	11.81	425 920	10.82	11 960 898
Pracující student(ka)/učeň	1.02	36 876	1.24	1 374 798
Pracující důchodce	0.45	16 312	0.33	363 404
Osoba na rodičovské dovolené	0.62	22 395	0.56	622 930
Respondent není v zaměstnaneckém poměru	86.09	3 103 627	87.05	96 253 777

Zdroj: NetMonitor – SPIR – Gemius & Mediaresearch, Červen 2015

**Graf 18: Ekonomicky aktivní jako dle RU(%)**



Zdroj: NetMonitor – SPIR – Gemius & Mediaresearch, Červen 2015

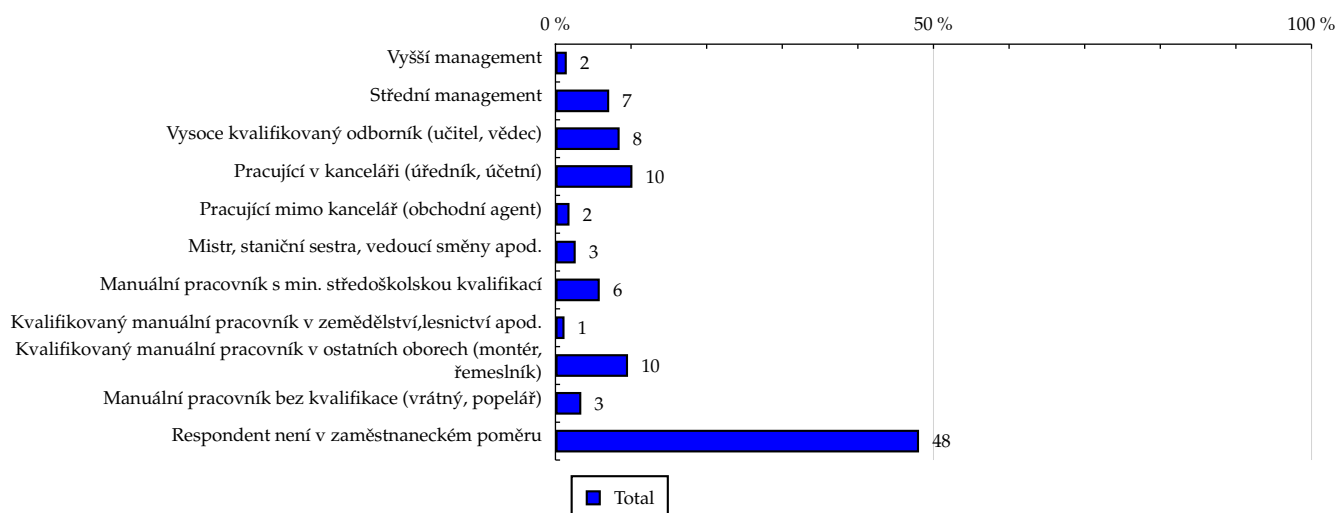
# TOTAL

**Tabulka 19: Charakteristika zaměstnání**

	TOTAL			
	RU (%)	RU (počet)	Zahájená přehrání (%)	Zahájená přehrání (počet)
Vyšší management	1.50	53 952	1.32	1 464 440
Střední management	7.11	256 346	6.36	7 029 567
Vysoce kvalifikovaný odborník (učitel, vědec)	8.49	306 248	8.17	9 032 098
Pracující v kanceláři (úředník, účetní)	10.18	367 061	8.68	9 595 662
Pracující mimo kancelář (obchodní agent)	1.86	67 187	1.95	2 155 397
Mistr, staniční sestra, vedoucí směny apod.	2.68	96 675	2.78	3 077 399
Manuální pracovník s min. středoškolskou kvalifikací	5.86	211 226	6.83	7 557 586
Kvalifikovaný manuální pracovník v zemědělství, lesnictví apod.	1.20	43 138	1.42	1 572 746
Kvalifikovaný manuální pracovník v ostatních oborech (montér, řemeslník)	9.60	346 091	8.87	9 809 663
Manuální pracovník bez kvalifikace (vrátný, popelář)	3.42	123 336	4.34	4 802 119
Respondent není v zaměstnaneckém poměru	48.09	1 733 866	49.27	54 479 130

Zdroj: NetMonitor – SPIR – Gemius & Mediaresearch, Červen 2015

**Graf 19: Charakteristika zaměstnání dle RU(%)**

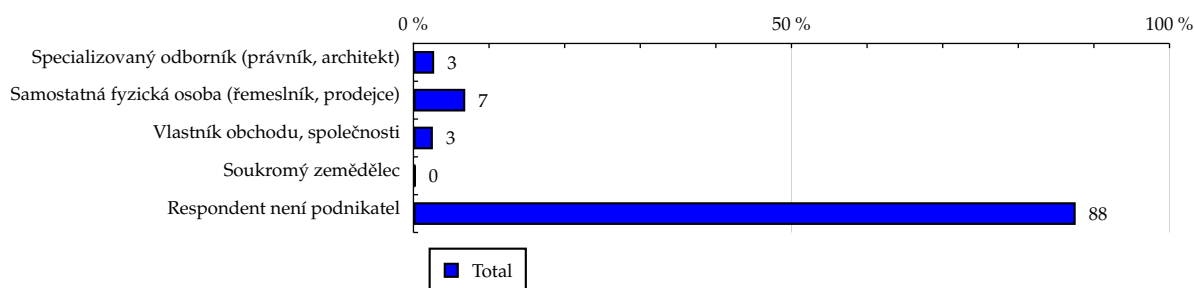


Zdroj: NetMonitor – SPIR – Gemius & Mediaresearch, Červen 2015

**TOTAL**
**Tabulka 20: Podnikatelská činnost**

	TOTAL			
	RU (%)	RU (počet)	Zahájená přehrání (%)	Zahájená přehrání (počet)
Specializovaný odborník (právník, architekt)	2.74	98 668	3.19	3 529 891
Samostatná fyzická osoba (řemeslník, prodejce)	6.85	246 794	6.68	7 385 828
Vlastník obchodu, společnosti	2.57	92 522	2.43	2 684 709
Soukromý zemědělec	0.27	9 561	0.29	322 236
Respondent není podnikatel	87.59	3 157 585	87.41	96 653 143

Zdroj: NetMonitor – SPIR – Gemius & Mediaresearch, Červen 2015

**Graf 20: Podnikatelská činnost dle RU(%)**


Zdroj: NetMonitor – SPIR – Gemius & Mediaresearch, Červen 2015

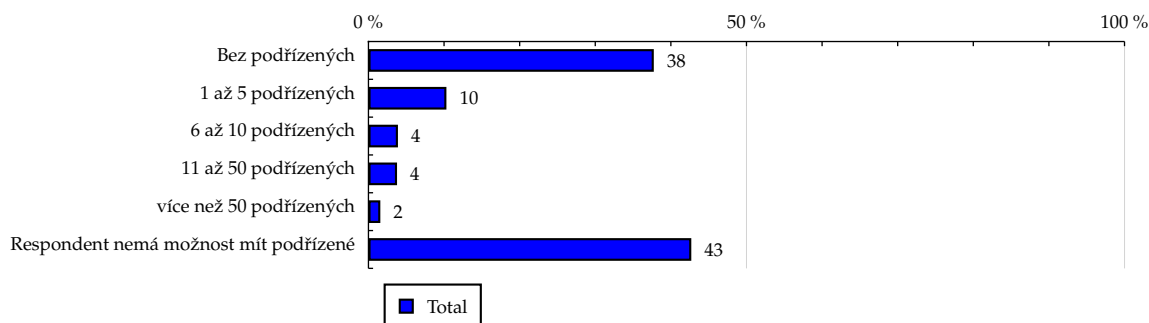
# TOTAL

**Tabulka 21: Počet podřízených**

	TOTAL			
	RU (%)	RU (počet)	Zahájená přehrání (%)	Zahájená přehrání (počet)
Bez podřízených	37.74	1 360 717	36.89	40 795 335
1 až 5 podřízených	10.31	371 624	11.09	12 264 860
6 až 10 podřízených	3.90	140 721	3.72	4 115 662
11 až 50 podřízených	3.78	136 125	3.74	4 135 212
více než 50 podřízených	1.57	56 683	1.36	1 504 880
Respondent nemá možnost mít podřízené	42.70	1 539 260	43.19	47 759 858

Zdroj: NetMonitor – SPIR – Gemius & Mediaresearch, Červen 2015

**Graf 21: Počet podřízených dle RU(%)**



Zdroj: NetMonitor – SPIR – Gemius & Mediaresearch, Červen 2015

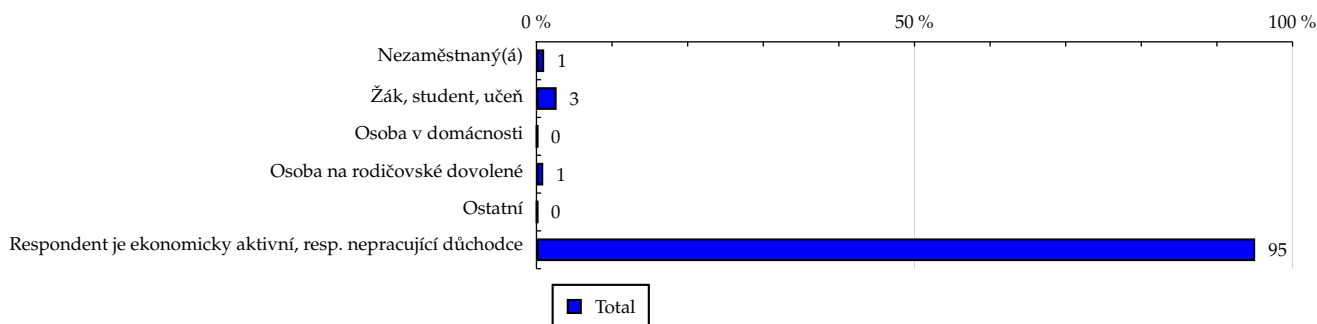
# TOTAL

**Tabulka 22: Ekonomicky neaktivní jako**

	TOTAL			
	RU (%)	RU (počet)	Zahájená přehraní (%)	Zahájená přehraní (počet)
Nezaměstnaný(á)	1.02	36 830	1.39	1 537 283
Žák, student, učeň	2.67	96 305	2.48	2 742 933
Osoba v domácnosti	0.17	6 202	0.17	190 732
Osoba na rodičovské dovolené	0.90	32 556	0.50	553 523
Ostatní	0.17	6 070	0.13	142 221
Respondent je ekonomicky aktivní, resp. nepracující důchodce	95.06	3 427 166	95.33	105 409 114

Zdroj: NetMonitor – SPIR – Gemius & Mediaresearch, Červen 2015

**Graf 22: Ekonomicky neaktivní jako dle RU(%)**



Zdroj: NetMonitor – SPIR – Gemius & Mediaresearch, Červen 2015

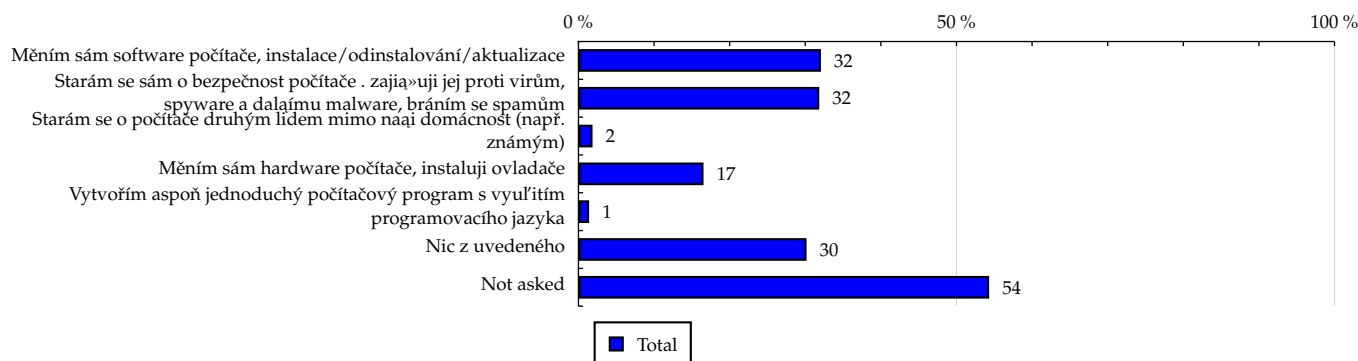
# TOTAL

**Tabulka 23: Činnost respondenta na počítači**

	TOTAL			
	RU (%)	RU (počet)	Zahájená přehrání (%)	Zahájená přehrání (počet)
Měním sám software počítače, instalace/odinstalování/aktualizace	32.07	1 156 120	37.64	41 620 743
Starám se sám o bezpečnost počítače . zajímá»uji jej proti virům, spyware a daláímu malware, bráním se spamům	31.85	1 148 093	36.88	40 778 375
Starám se o počítače druhým lidem mimo naši domácnost (např. známým)	1.86	67 108	3.26	3 607 891
Měním sám hardware počítače, instaluji ovladače	16.54	596 352	21.19	23 429 840
Vytvořím aspoň jednoduchý počítačový program s využitím programovacího jazyka	1.41	50 797	1.86	2 061 982
Nic z uvedeného	30.17	1 087 639	25.90	28 638 245
Not asked	54.32	1 958 173	57.38	63 451 299

Zdroj: NetMonitor – SPIR – Gemius & Mediaresearch, Červen 2015

**Graf 23: Činnost respondenta na počítači dle RU(%)**



Zdroj: NetMonitor – SPIR – Gemius & Mediaresearch, Červen 2015



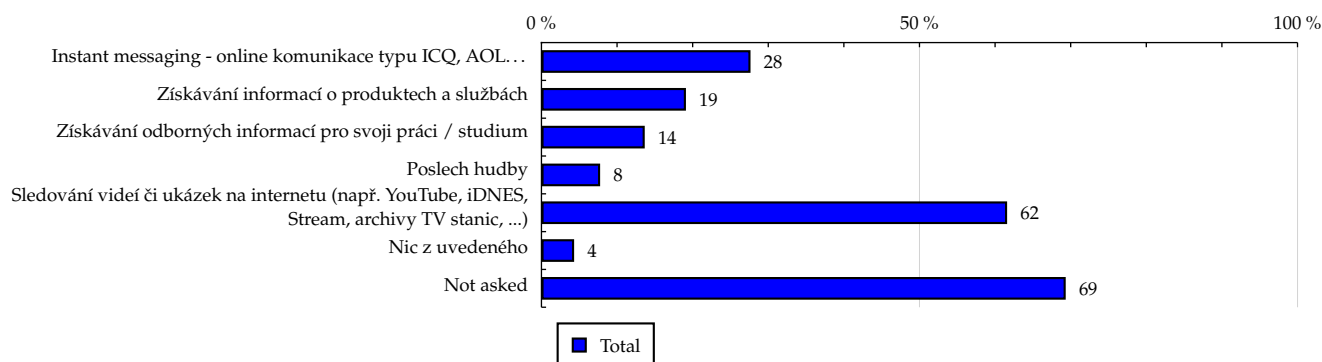
# TOTAL

**Tabulka 24: Pravidelné aktivity na internetu**

	TOTAL			
	RU (%)	RU (počet)	Zahájená přehrání (%)	Zahájená přehrání (počet)
Instant messaging - online komunikace typu ICQ, AOL...	27.65	996 655	30.50	33 729 127
Získávání informací o produktech a službách	19.11	689 088	18.16	20 082 820
Získávání odborných informací pro svoji práci / studium	13.66	492 385	13.25	14 646 167
Poslech hudby	7.76	279 774	8.17	9 029 195
Sledování videí či ukázek na internetu (např. YouTube, iDNES, Stream, archivy TV stanic, ...)	61.59	2 220 431	68.38	75 612 773
Nic z uvedeného	4.32	155 788	3.38	3 736 606
Not asked	69.34	2 499 762	71.10	78 615 075

Zdroj: NetMonitor – SPIR – Gemius & Mediaresearch, Červen 2015

**Graf 24: Pravidelné aktivity na internetu dle RU(%)**



Zdroj: NetMonitor – SPIR – Gemius & Mediaresearch, Červen 2015

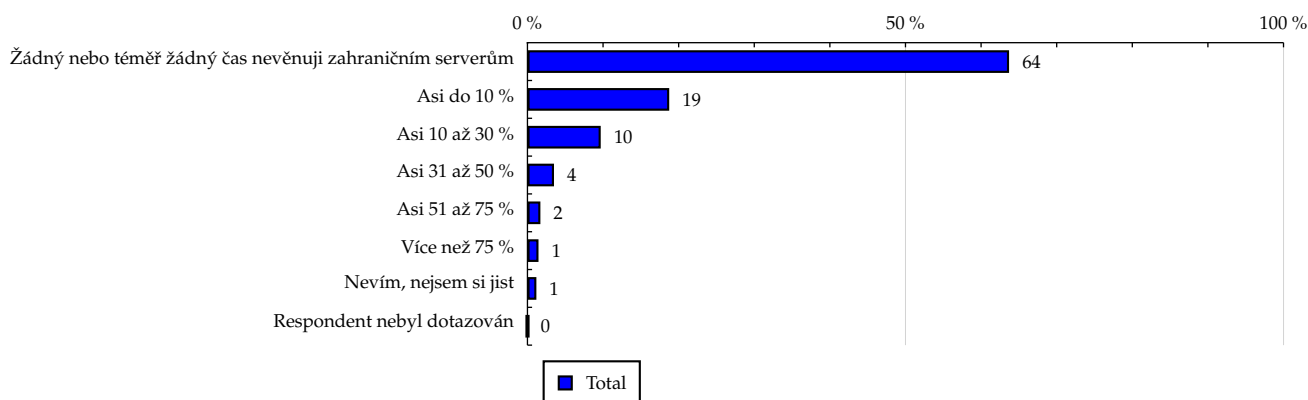
## TOTAL

Tabulka 25: Čas trávený na zahraničních serverech v cizích jazycích vyjma slovenštiny

	TOTAL			
	RU (%)	RU (počet)	Zahájená přehrání (%)	Zahájená přehrání (počet)
Žádný nebo téměř žádný čas nevěnuji zahraničním serverům	63.70	2 296 345	57.94	64 071 579
Asi do 10 %	18.75	675 785	20.63	22 811 815
Asi 10 až 30 %	9.69	349 164	12.00	13 269 898
Asi 31 až 50 %	3.51	126 581	5.64	6 231 799
Asi 51 až 75 %	1.71	61 563	1.53	1 691 545
Více než 75 %	1.46	52 542	1.29	1 421 692
Nevím, nejsem si jist	1.18	42 643	0.97	1 076 374
Respondent nebyl dotazován	0.01	504	0.00	1 105

Zdroj: NetMonitor – SPIR – Gemius & Mediaresearch, Červen 2015

Graf 25: Čas trávený na zahraničních serverech v cizích jazycích vyjma slovenštiny dle RU(%)



Zdroj: NetMonitor – SPIR – Gemius & Mediaresearch, Červen 2015

## LEGENDA

Níže uváděný pojem "cílová skupina" (daná cílová skupina, vybraná cílová skupina, vybraná CS) je zde používán ve smyslu cílová skupina uvedená v řádku tabulky (resp. sloupci grafu) daného socio-demografického ukazatele, tj. např. cílová skupina "ženy", "Liberecký kraj", "Důchodce" apod. Cílová skupina Všichni je definována jako Osoby ve věku 10+ let, které alespoň jednou v posledním měsíci navštívily internet.

## MÉDIUM:

**RU(počet)** – počet návštěvníků (reálných uživatelů) vybraného média z příslušné cílové skupiny

**RU(%)** – složení návštěvníků

Informace o profilu návštěvníků vybraného média – v podobě procentuálního rozložení uživatelů internetu (dle Reache) mezi jednotlivé cílové skupiny.

$RU(\%) = RU(\text{počet})(\text{medium})(\text{vybraná CS}) / RU(\text{počet})(\text{medium})(\text{CS všichni}) * 100$

**Reach(%)** – poměr počtu návštěvníků média z příslušné cílové skupiny ku velikosti této cílové skupiny

$Reach(\%)(\text{CS}) = RU(\text{počet})(\text{medium})(\text{CS}) / \text{velikost CS}(\text{počet}) * 100$

**Zahájená přehrání(počet)** – počet zobrazení (page views) generovaných na médiu uživateli z příslušné cílové skupiny

**Zahájená přehrání(%)** – složení zobrazení (page views)

Informace o profilu návštěvníků vybraného média – v podobě procentuálního rozložení uživatelů internetu (dle zobrazení (page views)) mezi jednotlivé cílové skupiny.

$Zahájená\ přehrání(\%) = Zahájená\ přehrání(\text{počet})(\text{medium})(\text{vybraná CS}) / Zahájená\ přehrání(\text{počet})(\text{medium})(\text{CS všichni}) * 100$

**Afinita(%)** – afinita reache

Koeficient vyjadřující vztah návštěvnosti vybraného média k návštěvnosti všech měřených médií.

$Afinita(\%) = Reach(\%)(\text{medium})(\text{vybraná CS}) / Reach(\%)(\text{medium})(\text{CS všichni})$

## TOTAL:

**Total RU(počet)** – počet návštěvníků (reálných uživatelů) všech měřených médií z příslušné cílové skupiny

**Total RU(%)** – složení návštěvníků, tj. informace o profilu Reache celkem pro všechna měřená média

Informace o profilu návštěvníků všech měřených médií – v podobě procentuálního rozložení uživatelů internetu (dle Reache) mezi jednotlivé cílové skupiny.

$RU(\%) = RU(\text{počet})(\text{všechna média})(\text{vybraná CS}) / RU(\text{počet})(\text{všechna média})(\text{CS všichni}) * 100$

**Total Zahájená přehrání(počet)** – počet zobrazení (page views) generovaných na všech měřených médiích uživateli z příslušné cílové skupiny

**Total Zahájená přehrání(%)** – složení zobrazení, tj. informace o profilu zobrazení (page views) celkem pro všechna měřená média

Informace o profilu návštěvníků všech měřených médií – v podobě procentuálního rozložení uživatelů internetu (dle zobrazení (page views)) mezi jednotlivé cílové skupiny.

$Zahájená\ přehrání(\%) = Zahájená\ přehrání(\text{počet})(\text{všechna média})(\text{vybraná CS}) / Zahájená\ přehrání(\text{počet})(\text{všechna média})(\text{CS všichni}) * 100$

## Otázka IT znalosti

**Základní** – osoby, které deklarují základní znalosti práce s počítačem a internetem. (např. psaní základních textů, ukládání souborů, elektronická pošta, prohlížení www stránek apod.)

**Nadstandardní** – osoby, které deklarují užívání počítače a internetu na nadstandardní úrovni. (např. využívání matematických funkcí v tabulkovém procesoru, tvorba grafických prezentací, práce s vyhledávači, databáze na uživatelské úrovni apod.)

**Profesionální** – osoby, které se profesionálně věnují IT, technologiím apod. (např. programátorská nebo administrátorská činnost)

## ABCDE klasifikace

ABCDE klasifikace umožňuje posuzování sociálního a ekonomického postavení jednotlivců ve společnosti. Obvykle je počítána pro přednostu domácnosti (hlavu domácnosti), vzhledem ke specifiku internetového dotazování byla přijata metoda přímého výpočtu přímo pro jednotlivé respondenty. Na aktualizaci ABCDE klasifikace pracovala v posledním roce metodická komise se zástupci výzkumných agentur, reklamních agentur a odborné veřejnosti. Výsledkem je navržení škály A,B,C1,C2,D,E1,E2,E3. Tato škála odpovídá mezinárodnímu standardu potvrzeného sdružením ESOMAR a i algoritmus zařazení jednotlivce odpovídá mezinárodním zvyklostem. ABCDE klasifikace rozčleňuje jednotlivce domácnosti do sociálních kategorií na základě ekonomického postavení (ekonomicky aktivní x neaktivní jednotlivce). Pro ekonomicky aktivní potom rozlišuje podnikatele a zaměstnance. Pozice v zaměstnání potom slouží k další diferenciaci (včetně případného počtu podřízených osob pro vedoucí zaměstnance). Pro všechny vzniklé třídy má na závěrečné zařazení vliv vzdělání zkoumané osoby. Pro ekonomicky neaktivní osoby se na základě standardu ESOMAR nepostupuje dle jejich posledního zaměstnání, ale na základě stupně ekonomické síly měřené prostřednictvím vybavenosti domácnosti, vliv vzdělání se projevuje i zde. Vzhledem k tomu, že mezinárodní postup odpovídá evropským stupňům, vychází při jeho použití horší sociální struktura obyvatel ČR než bylo zvykem pro stávající klasifikaci ABCD, nicméně tato struktura umožňuje provádět srovnání v rámci Evropy. Přesto se komise rozhodla, že pro použití v rámci ČR bude použita upravená škála, která zohlední specifika ČR. Tato upravená škála vzniká z evropského standardu posunutím o jednu nebo dvě třídy výše či níže na základě indexu životního minima domácnosti, ve které zkoumaná osoba žije.

A – Skupina s nejvyšším sociálním statusem ve společnosti daným vysoce prestižním zaměstnáním a zároveň nejvyššími příjmy.

B – Skupina s nadprůměrnými příjmy, obvykle vyšší management a skupina vyšších profesionálů s minimálně středoškolským vzděláním.

C1, C2 – Skupina s průměrným životním standardem a průměrnými příjmy. Jde o skupinu např. malých podnikatelů a živnostníků, techniků, úředníků a nižších odborníků.

D – Skupina s průměrným až mírně podprůměrným životním standardem. Patří sem např. skupina kvalifikovaných manuálních pracovníků.

E1, E2, E3 – Skupina charakterizována podprůměrným životním standardem, kde se nacházejí především neaktivní jednotlivci, tzn. nezaměstnaní, důchodci nebo nekvalifikovaní dělníci apod.

### Otázky k ekonomické aktivitě a k zaměstnání:

Tyto otázky (ot.18, 19, 20, 21 a 22) jsou (mimo jiných) použity především ke stanovení ABCDE klasifikace. Na základě odpovědi respondenta na otázku 8 (Ekonomická aktivita) je dále dotazován skupinou specifických otázek. Otázka 8 je tedy použita jako filtr pro kladení dalších otázek. Tedy výše uvedených pět otázek není položeno každému respondentovi. Proto pro možnost tvorby cílových skupin v rámci celé populace je doplněna segmentace jednotlivých odpovědí na tuto otázku o skupinu respondentů, kterým tato příslušná otázka nebyla položena. Tedy například u otázky č. 20 "Podnikatelská činnost" je tato skupina označena "Respondent není podnikatel".