

SPIR NetMonitor

Výzkum sociodemografie návštěvníků internetu v České Republice

Název média:

TOTAL

Měsíc:

Srpen 2015

Základní informace	
Velikost internetové populace ČR	6 570 624
Počet respondentů	
Total (za všechna měřená média)	N = 20 425
RU(počet)	6 419 500
Reach(%)	97.70
PV(počet) (od návštěvníků z ČR)	5 605 408 431
PV(počet) (od všech návštěvníků)	6 026 117 927
GRP (%)	85 310.14

**Zdroj: NetMonitor – SPIR – Gemius & Mediaresearch
Srpen 2015**

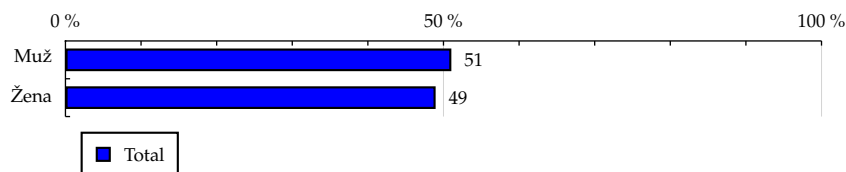
TOTAL

Tabulka 1: Pohlaví

	TOTAL				
	RU (%)	RU (počet)	PV (%)	PV (počet)	TRP (%)
Muž	51.04	3 276 679	53.92	3 022 648 452	90 563.46
Žena	48.96	3 142 820	46.08	2 582 759 979	79 886.89

Zdroj: NetMonitor – SPIR – Gemius & Mediaresearch, Srpen 2015

Graf 1: Pohlaví dle RU(%)



Zdroj: NetMonitor – SPIR – Gemius & Mediaresearch, Srpen 2015

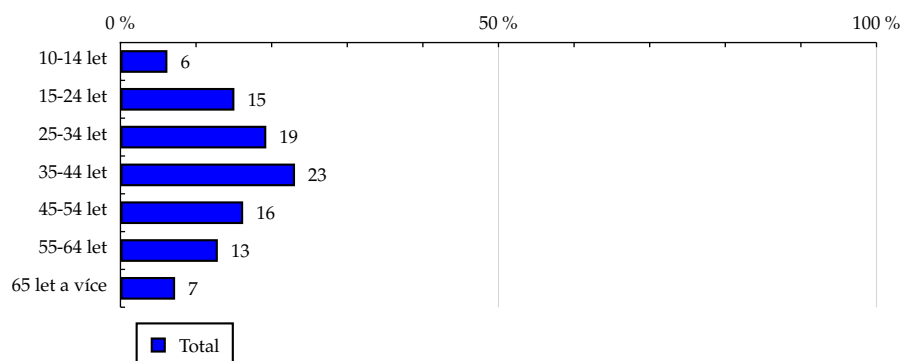
TOTAL

Tabulka 2: Věk

	TOTAL				
	RU (%)	RU (počet)	PV (%)	PV (počet)	TRP (%)
10-14 let	6.21	398 704	2.04	114 326 226	27 353.70
15-24 let	15.07	967 520	12.99	728 030 195	72 670.60
25-34 let	19.29	1 238 227	17.86	1 001 165 165	79 157.53
35-44 let	23.09	1 482 036	24.35	1 365 139 574	90 100.61
45-54 let	16.23	1 042 005	18.93	1 061 124 509	100 176.70
55-64 let	12.88	826 848	15.58	873 142 989	103 622.82
65 let a více	7.23	464 156	8.25	462 479 773	98 594.29

Zdroj: NetMonitor – SPIR – Gemius & Mediaresearch, Srpen 2015

Graf 2: Věk dle RU(%)



Zdroj: NetMonitor – SPIR – Gemius & Mediaresearch, Srpen 2015

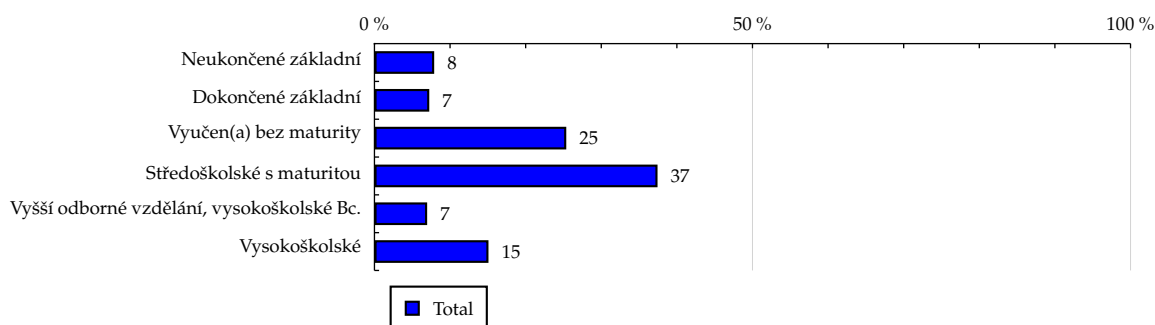
TOTAL

Tabulka 3: Nejvyšší dokončené vzdělání

	TOTAL				
	RU (%)	RU (počet)	PV (%)	PV (počet)	TRP (%)
Neukončené základní	7.90	506 919	3.26	182 706 142	34 469.94
Dokončené základní	7.25	465 403	7.14	400 227 456	84 260.38
Vyučen(a) bez maturity	25.37	1 628 459	28.25	1 583 676 246	94 678.18
Středoškolské s maturitou	37.44	2 403 352	39.97	2 240 343 924	91 261.83
Vyšší odborné vzdělání, vysokoškolské Bc.	6.97	447 594	6.77	379 513 654	83 708.94
Vysokoškolské	15.08	967 771	14.61	818 941 008	83 169.07

Zdroj: NetMonitor – SPIR – Gemius & Mediaresearch, Srpen 2015

Graf 3: Nejvyšší dokončené vzdělání dle RU(%)



Zdroj: NetMonitor – SPIR – Gemius & Mediaresearch, Srpen 2015

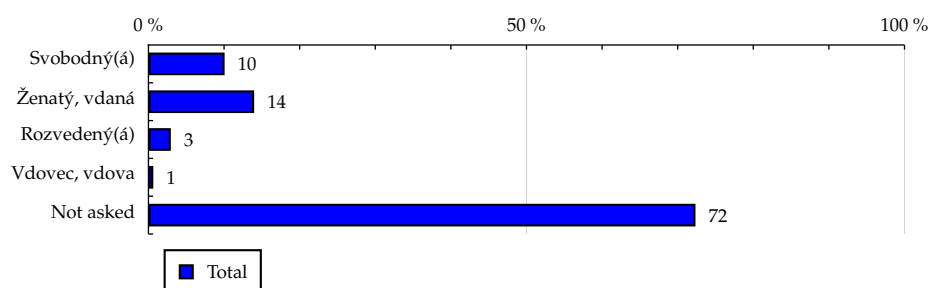
TOTAL

Tabulka 4: Rodinný stav

	TOTAL				
	RU (%)	RU (počet)	PV (%)	PV (počet)	TRP (%)
Svobodný(á)	10.07	646 319	8.33	466 742 699	49 349.91
Ženatý, vdaná	13.98	897 549	13.22	740 970 670	74 858.81
Rozvedený(á)	2.96	189 823	2.71	151 696 153	44 464.07
Vdovec, vdova	0.64	41 159	0.64	36 095 154	41 710.60
Not asked	72.35	4 644 648	75.10	4 209 903 755	100 061.54

Zdroj: NetMonitor – SPIR – Gemius & Mediaresearch, Srpen 2015

Graf 4: Rodinný stav dle RU(%)



Zdroj: NetMonitor – SPIR – Gemius & Mediaresearch, Srpen 2015

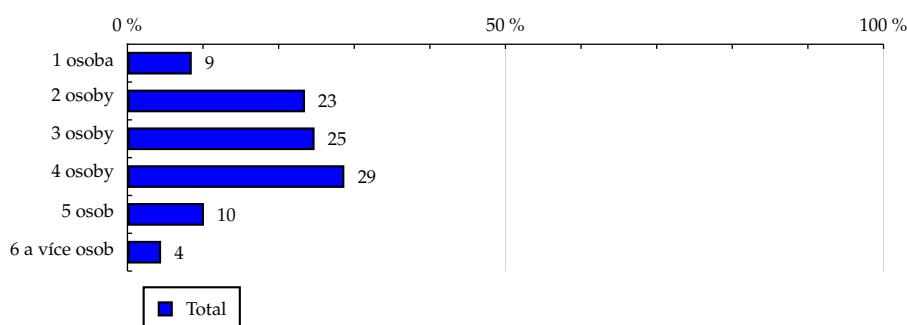
TOTAL

Tabulka 5: Počet osob v domácnosti

	TOTAL				
	RU (%)	RU (počet)	PV (%)	PV (počet)	TRP (%)
1 osoba	8.51	546 612	9.90	554 740 470	67 564.18
2 osoby	23.48	1 507 423	26.05	1 460 106 903	80 630.48
3 osoby	24.75	1 588 931	25.02	1 402 728 305	93 323.50
4 osoby	28.69	1 841 665	26.01	1 458 036 913	87 594.78
5 osob	10.12	649 451	8.84	495 496 198	97 754.24
6 a více osob	4.45	285 414	4.18	234 299 643	88 676.41

Zdroj: NetMonitor – SPIR – Gemius & Mediaresearch, Srpen 2015

Graf 5: Počet osob v domácnosti dle RU(%)



Zdroj: NetMonitor – SPIR – Gemius & Mediaresearch, Srpen 2015

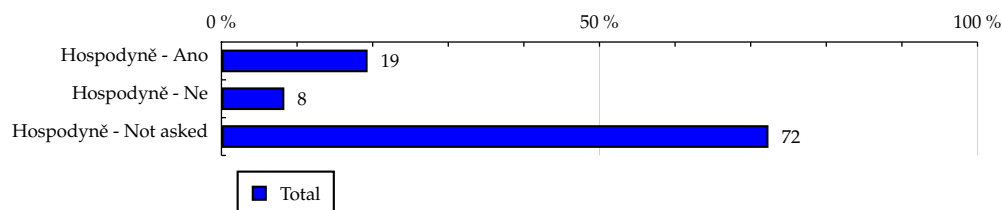
TOTAL

Tabulka 6: Hospodyně

	TOTAL				
	RU (%)	RU (počet)	PV (%)	PV (počet)	TRP (%)
Hospodyně - Ano	19.33	1 240 616	18.03	1 010 747 549	58 893.64
Hospodyně - Ne	8.32	534 235	6.86	384 757 127	59 460.15
Hospodyně - Not asked	72.35	4 644 648	75.10	4 209 903 755	100 061.54

Zdroj: NetMonitor – SPIR – Gemius & Mediaresearch, Srpen 2015

Graf 6: Hospodyně dle RU(%)

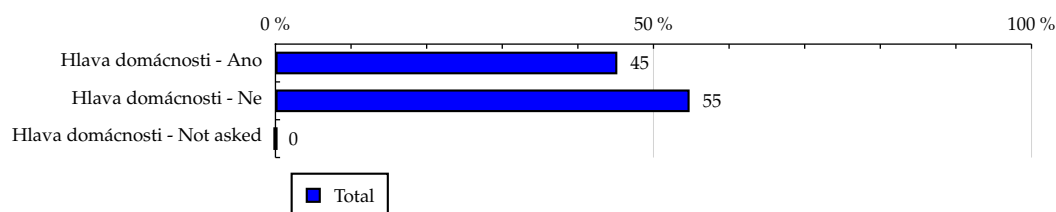


Zdroj: NetMonitor – SPIR – Gemius & Mediaresearch, Srpen 2015

TOTAL
Tabulka 7: Hlava domácnosti

	TOTAL				
	RU (%)	RU (počet)	PV (%)	PV (počet)	TRP (%)
Hlava domácnosti - Ano	45.22	2 902 994	49.51	2 775 262 768	85 358.12
Hlava domácnosti - Ne	54.78	3 516 505	50.49	2 830 145 663	85 263.14
Hlava domácnosti - Not asked	0.00	0	0.00	0	-

Zdroj: NetMonitor – SPIR – Gemius & Mediaresearch, Srpen 2015

Graf 7: Hlava domácnosti dle RU(%)


Zdroj: NetMonitor – SPIR – Gemius & Mediaresearch, Srpen 2015

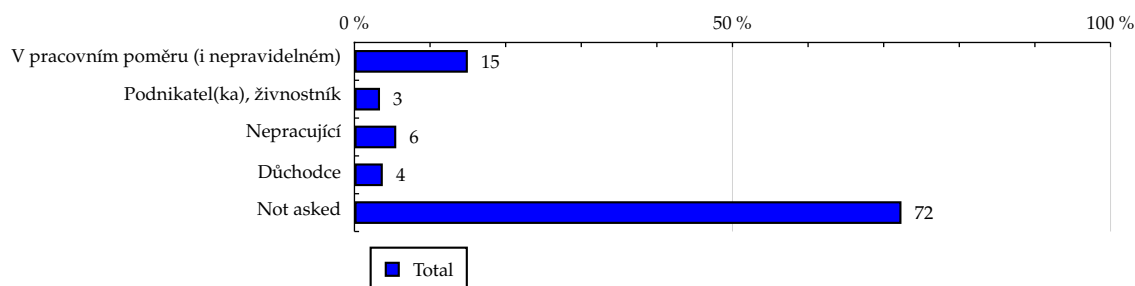
TOTAL

Tabulka 8: Ekonomická aktivita

	TOTAL				
	RU (%)	RU (počet)	PV (%)	PV (počet)	TRP (%)
V pracovním poměru (i nepravidelném)	15.00	962 830	12.92	724 140 572	50 635.68
Podnikatel(ka), živnostník	3.38	216 857	3.37	189 152 577	57 407.78
Nepracující	5.53	354 735	4.38	245 624 896	62 907.91
Důchodce	3.75	240 427	4.22	236 586 631	110 933.44
Not asked	72.35	4 644 648	75.10	4 209 903 755	100 061.54

Zdroj: NetMonitor – SPIR – Gemius & Mediaresearch, Srpen 2015

Graf 8: Ekonomická aktivita dle RU(%)



Zdroj: NetMonitor – SPIR – Gemius & Mediaresearch, Srpen 2015

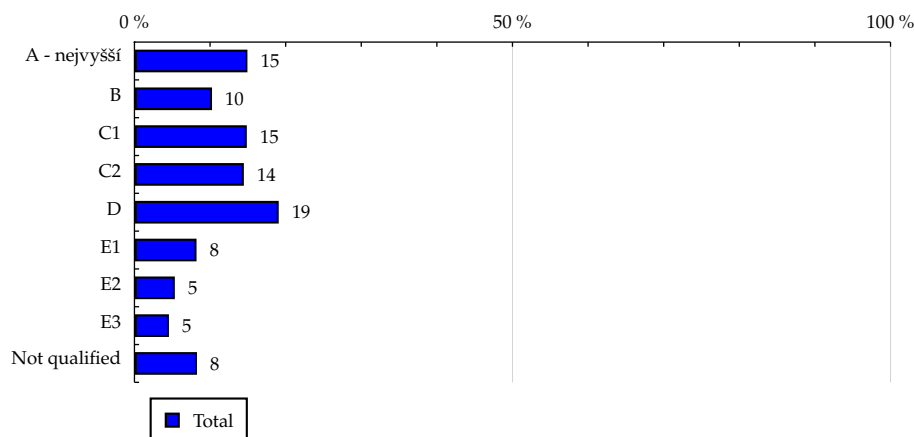
TOTAL

Tabulka 9: ABCDE národní socioekonomická klasifikace

	TOTAL				
	RU (%)	RU (počet)	PV (%)	PV (počet)	TRP (%)
A - nejvyšší	14.94	958 983	14.78	828 638 989	80 938.90
B	10.26	658 821	11.77	659 971 546	93 028.10
C1	14.86	954 083	14.92	836 159 894	80 591.10
C2	14.47	929 210	15.07	844 830 834	85 313.50
D	19.08	1 225 026	20.67	1 158 583 354	90 871.40
E1	8.21	526 938	9.15	513 014 896	120 068.73
E2	5.34	342 663	5.05	283 001 270	96 029.52
E3	4.56	292 993	4.99	279 631 899	123 404.20
Not qualified	8.27	530 778	3.60	201 575 748	34 394.51

Zdroj: NetMonitor – SPIR – Gemius & Mediaresearch, Srpen 2015

Graf 9: ABCDE národní socioekonomická klasifikace dle RU(%)



Zdroj: NetMonitor – SPIR – Gemius & Mediaresearch, Srpen 2015

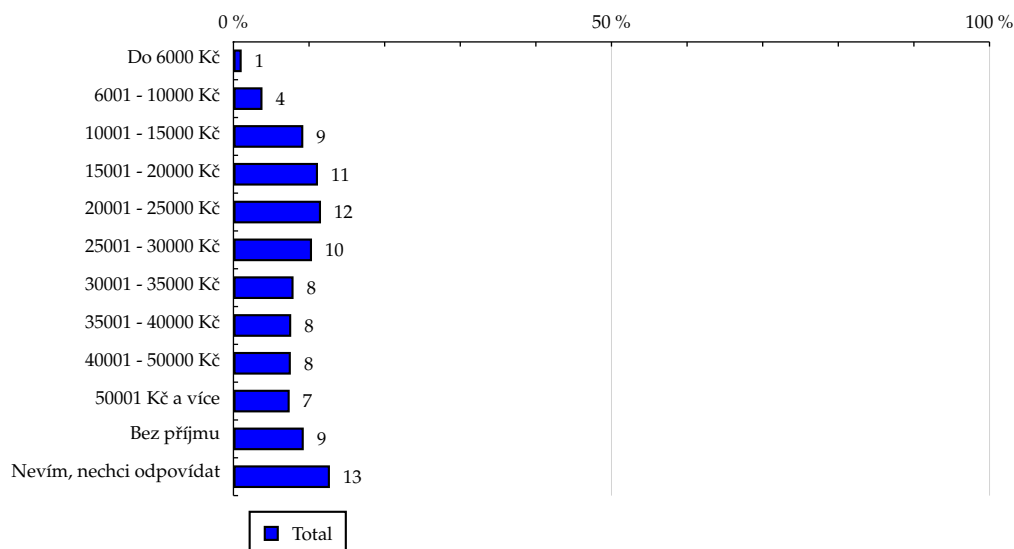
TOTAL

Tabulka 10: Čistý příjem domácnosti

	TOTAL				
	RU (%)	RU (počet)	PV (%)	PV (počet)	TRP (%)
Do 6000 Kč	1.09	70 079	1.11	62 465 634	85 811.09
6001 - 10000 Kč	3.84	246 525	4.59	257 188 855	121 251.87
10001 - 15000 Kč	9.24	593 344	10.94	613 387 682	111 201.66
15001 - 20000 Kč	11.18	717 790	12.26	687 368 353	104 175.03
20001 - 25000 Kč	11.58	743 189	12.69	711 427 448	108 216.69
25001 - 30000 Kč	10.39	667 017	10.32	578 431 969	69 975.36
30001 - 35000 Kč	7.95	510 658	7.84	439 200 890	63 396.01
35001 - 40000 Kč	7.64	490 394	8.05	451 237 555	73 265.16
40001 - 50000 Kč	7.59	487 217	7.71	432 093 286	89 934.10
50001 Kč a více	7.44	477 523	7.48	419 560 282	83 776.46
Bez příjmu	9.30	596 862	4.35	243 999 055	35 531.47
Nevím, nechci odpovídat	12.76	818 896	12.65	709 047 421	115 554.82

Zdroj: NetMonitor – SPIR – Gemius & Mediaresearch, Srpen 2015

Graf 10: Čistý příjem domácnosti dle RU(%)



Zdroj: NetMonitor – SPIR – Gemius & Mediaresearch, Srpen 2015

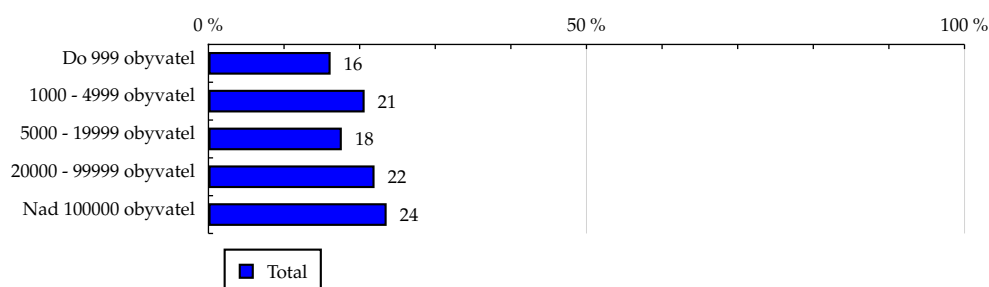
TOTAL

Tabulka 11: Velikost místa bydliště

	TOTAL				
	RU (%)	RU (počet)	PV (%)	PV (počet)	TRP (%)
Do 999 obyvatel	16.16	1 037 194	16.14	904 718 480	86 014.06
1000 - 4999 obyvatel	20.66	1 326 532	20.33	1 139 324 560	84 046.68
5000 - 19999 obyvatel	17.64	1 132 132	17.34	971 826 218	84 118.15
20000 - 99999 obyvatel	21.97	1 410 309	22.66	1 270 030 328	87 039.56
Nad 100000 obyvatel	23.57	1 513 330	23.54	1 319 508 845	85 197.77

Zdroj: NetMonitor – SPIR – Gemius & Mediaresearch, Srpen 2015

Graf 11: Velikost místa bydliště dle RU(%)



Zdroj: NetMonitor – SPIR – Gemius & Mediaresearch, Srpen 2015

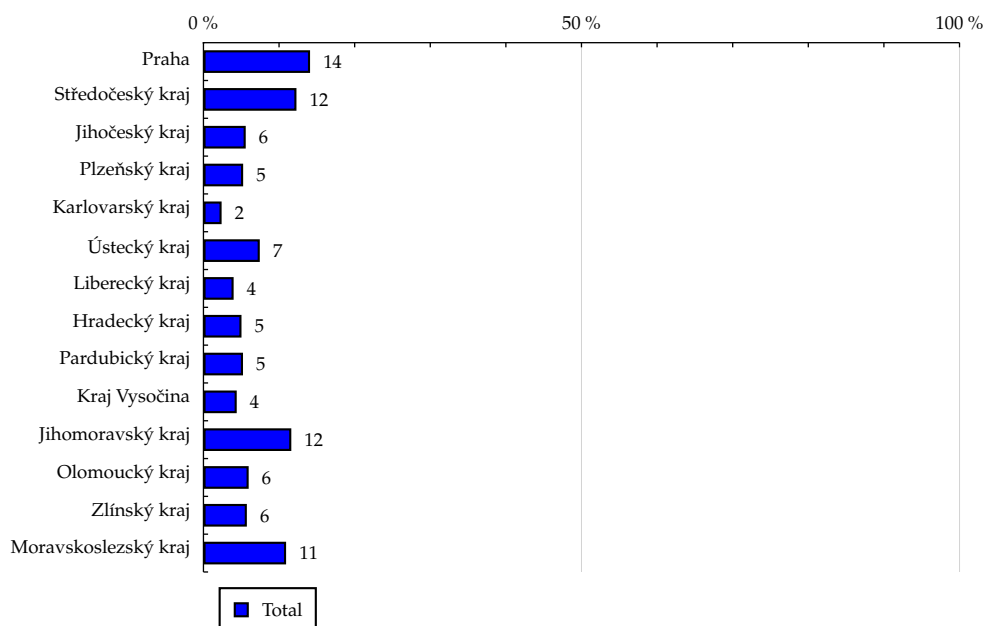
TOTAL

Tabulka 12: Kraj

	TOTAL				
	RU (%)	RU (počet)	PV (%)	PV (počet)	TRP (%)
Praha	14.10	905 365	12.84	719 699 938	77 777.48
Středočeský kraj	12.30	789 466	11.07	620 540 558	76 738.12
Jihočeský kraj	5.59	358 935	6.18	346 392 502	93 804.79
Plzeňský kraj	5.25	336 790	5.39	302 213 487	85 891.06
Karlovarský kraj	2.40	154 285	1.79	100 177 814	63 367.98
Ústecký kraj	7.45	478 422	7.21	403 942 307	83 664.36
Liberecký kraj	3.99	256 058	4.19	235 038 736	89 741.93
Hradecký kraj	5.03	322 655	5.33	298 702 286	90 449.73
Pardubický kraj	5.23	335 717	5.60	313 956 154	90 668.97
Kraj Vysočina	4.40	282 352	4.78	268 028 315	92 729.38
Jihomoravský kraj	11.62	746 135	11.72	657 227 407	85 243.87
Olomoucký kraj	5.98	383 620	6.88	385 513 078	99 141.27
Zlínský kraj	5.74	368 285	5.57	312 086 350	83 872.03
Moravskoslezský kraj	10.93	701 409	11.45	641 889 498	89 747.98

Zdroj: NetMonitor – SPIR – Gemius & Mediaresearch, Srpen 2015

Graf 12: Kraj dle RU(%)

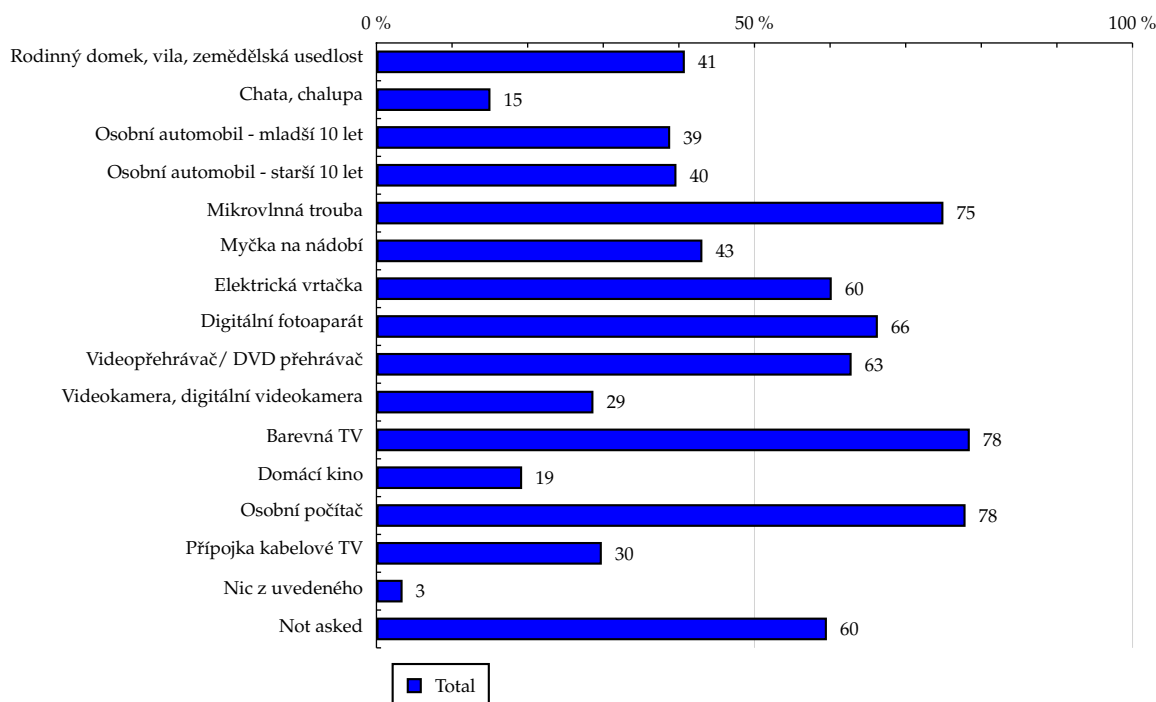


Zdroj: NetMonitor – SPIR – Gemius & Mediaresearch, Srpen 2015

Tabulka 13: Vybavenost

	TOTAL				
	RU (%)	RU (počet)	PV (%)	PV (počet)	TRP (%)
Rodinný domek, vila, zemědělská usedlost	40.79	2 618 377	41.88	2 347 683 059	90 769.65
Chata, chalupa	15.08	967 768	13.95	781 995 495	68 592.52
Osobní automobil - mladší 10 let	38.85	2 493 695	37.78	2 117 487 109	80 041.49
Osobní automobil - starší 10 let	39.68	2 547 065	43.09	2 415 235 637	86 392.71
Mikrovlnná trouba	74.99	4 814 260	78.12	4 378 978 683	85 842.06
Myčka na nádobí	43.11	2 767 488	42.13	2 361 336 210	85 611.16
Elektrická vrtačka	60.22	3 865 673	62.26	3 489 648 526	82 756.86
Digitální fotoaparát	66.32	4 257 648	69.34	3 886 876 488	82 961.68
Videopřehrávač/ DVD přehrávač	62.85	4 034 891	64.44	3 612 207 849	81 123.97
Videokamera, digitální videokamera	28.70	1 842 518	27.66	1 550 338 042	73 017.39
Barevná TV	78.48	5 038 243	82.05	4 599 449 468	86 096.94
Domácí kino	19.27	1 237 352	18.82	1 054 924 052	69 386.66
Osobní počítač	77.92	5 001 895	81.99	4 596 090 999	84 707.55
Přípojka kabelové TV	29.81	1 913 461	31.06	1 740 824 280	77 946.24
Nic z uvedeného	3.46	222 017	3.46	193 773 946	124 574.49
Not asked	59.58	3 824 869	61.52	3 448 337 791	100 968.58

Zdroj: NetMonitor – SPIR – Gemius & Mediaresearch, Srpen 2015

Graf 13: Vybavenost dle RU(%)


Zdroj: NetMonitor – SPIR – Gemius & Mediaresearch, Srpen 2015

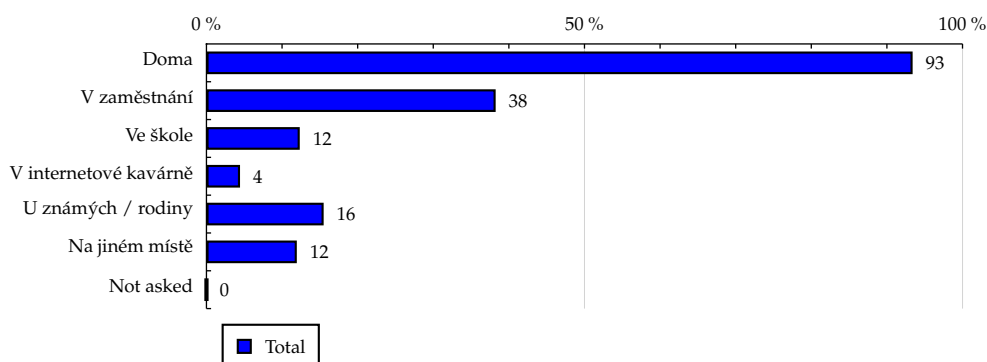
TOTAL

Tabulka 14: Všechna místa používání internetu

	TOTAL				
	RU (%)	RU (počet)	PV (%)	PV (počet)	TRP (%)
Doma	93.40	5 996 089	94.85	5 316 503 104	85 438.12
V zaměstnání	38.25	2 455 417	36.51	2 046 638 798	80 228.98
Ve škole	12.34	792 133	9.58	536 984 600	73 239.20
V internetové kavárně	4.44	284 919	3.48	194 974 359	47 017.44
U známých / rodiny	15.50	995 175	13.53	758 592 714	60 814.11
Na jiném místě	11.95	767 026	10.10	565 926 741	62 906.56
Not asked	0.00	0	0.00	0	-

Zdroj: NetMonitor – SPIR – Gemius & Mediaresearch, Srpen 2015

Graf 14: Všechna místa používání internetu dle RU(%)



Zdroj: NetMonitor – SPIR – Gemius & Mediaresearch, Srpen 2015

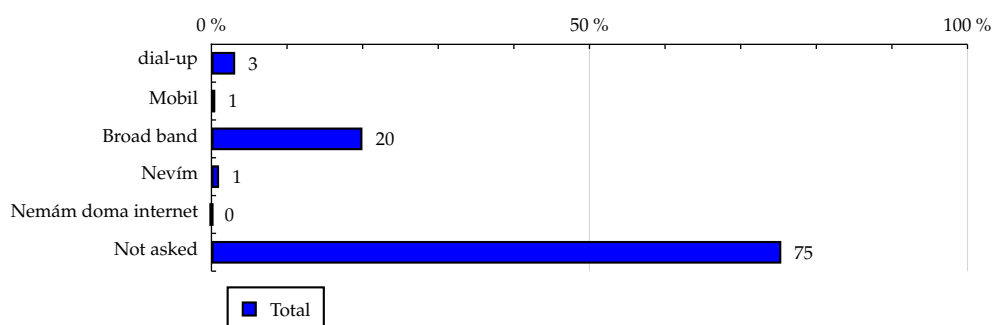
TOTAL

Tabulka 15: Způsob připojení doma

	TOTAL				
	RU (%)	RU (počet)	PV (%)	PV (počet)	TRP (%)
dial-up	3.14	201 863	3.10	173 631 184	110 196.77
Mobil	0.51	32 762	0.43	24 194 488	66 897.32
Broad band	19.97	1 282 110	18.40	1 031 181 476	65 064.85
Nevím	1.01	64 522	1.02	56 913 690	120 491.08
Nemám doma internet	0.00	0	0.00	0	-
Not asked	75.37	4 838 241	77.06	4 319 487 593	91 036.12

Zdroj: NetMonitor – SPIR – Gemius & Mediaresearch, Srpen 2015

Graf 15: Způsob připojení doma dle RU(%)



Zdroj: NetMonitor – SPIR – Gemius & Mediaresearch, Srpen 2015

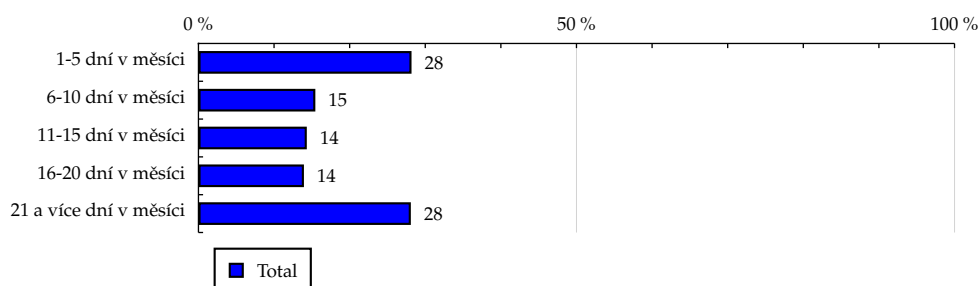
TOTAL

Tabulka 16: Měřená četnost užívání internetu (NetMonitor)

	TOTAL				
	RU (%)	RU (počet)	PV (%)	PV (počet)	TRP (%)
1-5 dní v měsíci	28.18	1 808 866	1.86	104 229 149	7 281.89
6-10 dní v měsíci	15.46	992 344	5.13	287 457 868	29 360.98
11-15 dní v měsíci	14.33	919 621	10.14	568 652 974	58 178.21
16-20 dní v měsíci	13.95	895 377	15.83	887 457 596	85 549.32
21 a více dní v měsíci	28.09	1 803 288	67.04	3 757 610 844	175 144.68

Zdroj: NetMonitor – SPIR – Gemius & Mediaresearch, Srpen 2015

Graf 16: Měřená četnost užívání internetu (NetMonitor) dle RU(%)



Zdroj: NetMonitor – SPIR – Gemius & Mediaresearch, Srpen 2015

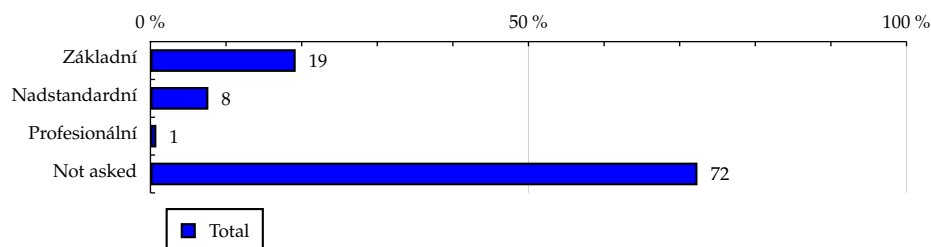
TOTAL

Tabulka 17: IT znalosti

	TOTAL				
	RU (%)	RU (počet)	PV (%)	PV (počet)	TRP (%)
Základní	19.21	1 233 106	18.51	1 037 586 402	76 949.03
Nadstandardní	7.66	491 978	5.71	320 264 930	34 317.38
Profesionální	0.78	49 766	0.67	37 653 344	46 111.09
Not asked	72.35	4 644 648	75.10	4 209 903 755	100 061.54

Zdroj: NetMonitor – SPIR – Gemius & Mediaresearch, Srpen 2015

Graf 17: IT znalosti dle RU(%)



Zdroj: NetMonitor – SPIR – Gemius & Mediaresearch, Srpen 2015

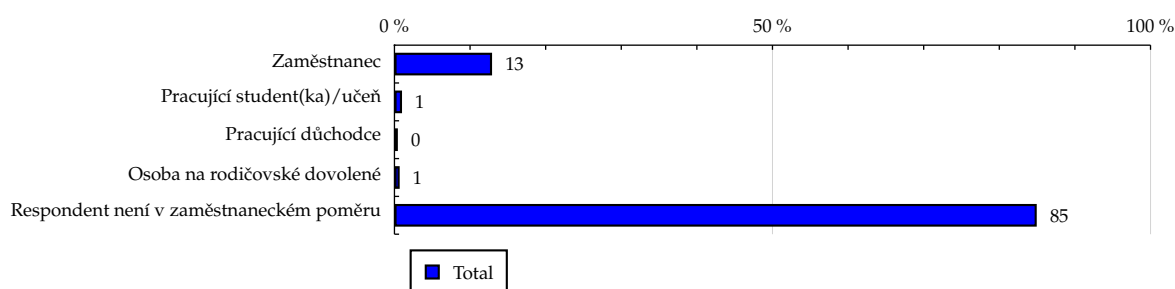
TOTAL

Tabulka 18: Ekonomicky aktivní jako

	TOTAL				
	RU (%)	RU (počet)	PV (%)	PV (počet)	TRP (%)
Zaměstnanec	12.91	828 734	11.41	639 785 245	53 815.81
Pracující student(ka)/učeň	1.00	64 343	0.68	37 840 961	28 093.67
Pracující důchodce	0.45	28 885	0.35	19 555 145	20 158.02
Osoba na rodičovské dovolené	0.69	44 400	0.51	28 583 445	59 097.76
Respondent není v zaměstnaneckém poměru	84.95	5 453 135	87.05	4 879 643 635	95 647.21

Zdroj: NetMonitor – SPIR – Gemius & Mediaresearch, Srpen 2015

Graf 18: Ekonomicky aktivní jako dle RU(%)



Zdroj: NetMonitor – SPIR – Gemius & Mediaresearch, Srpen 2015

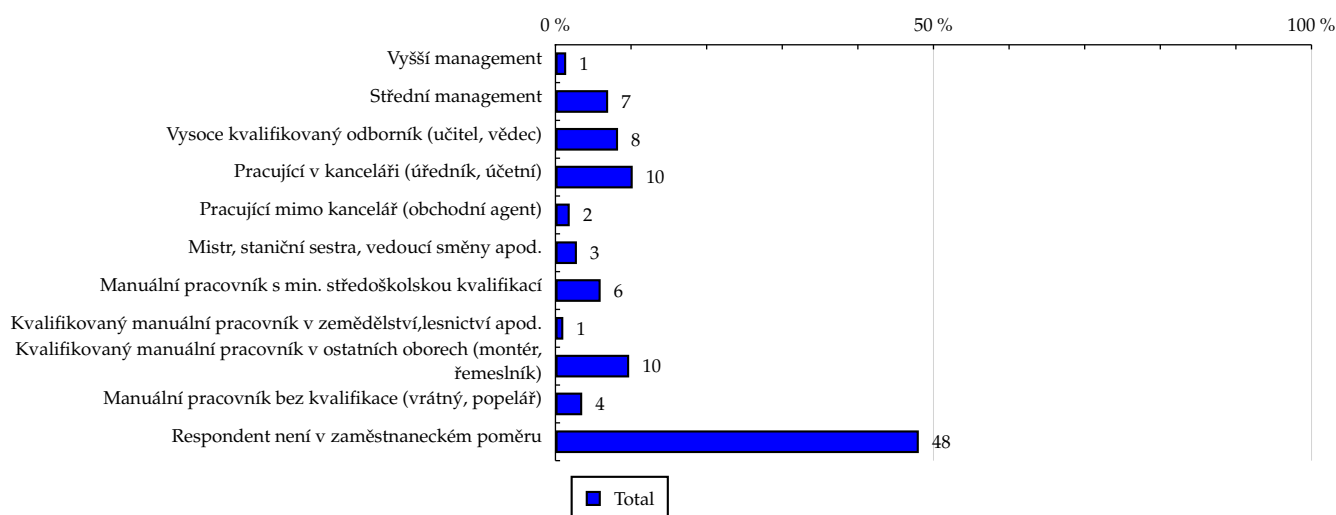
TOTAL

Tabulka 19: Charakteristika zaměstnání

	TOTAL				
	RU (%)	RU (počet)	PV (%)	PV (počet)	TRP (%)
Vyšší management	1.42	91 344	1.17	65 405 176	57 687.36
Střední management	6.97	447 549	6.08	340 794 177	79 104.36
Vysoce kvalifikovaný odborník (učitel, vědec)	8.28	531 759	7.54	422 769 274	81 167.16
Pracující v kanceláři (úředník, účetní)	10.22	656 088	10.14	568 302 008	83 326.07
Pracující mimo kancelář (obchodní agent)	1.89	121 532	1.52	85 236 760	52 517.47
Mistr, staniční sestra, vedoucí směny apod.	2.84	182 368	2.42	135 378 428	71 679.05
Manuální pracovník s min. středoškolskou kvalifikací	5.98	384 067	6.05	338 972 073	76 118.21
Kvalifikovaný manuální pracovník v zemědělství, lesnictví apod.	1.04	66 824	1.34	75 273 973	85 102.15
Kvalifikovaný manuální pracovník v ostatních oborech (montér, řemeslník)	9.75	625 938	10.58	592 890 104	76 957.61
Manuální pracovník bez kvalifikace (vrátný, popelář)	3.54	226 950	3.94	221 117 893	82 828.42
Respondent není v zaměstnaneckém poměru	48.06	3 085 074	49.23	2 759 268 563	95 106.82

Zdroj: NetMonitor – SPIR – Gemius & Mediaresearch, Srpen 2015

Graf 19: Charakteristika zaměstnání dle RU(%)



Zdroj: NetMonitor – SPIR – Gemius & Mediaresearch, Srpen 2015

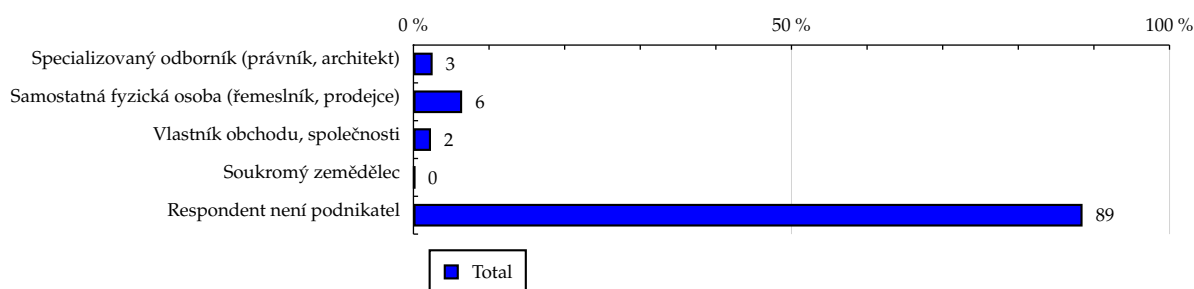
TOTAL

Tabulka 20: Podnikatelská činnost

	TOTAL				
	RU (%)	RU (počet)	PV (%)	PV (počet)	TRP (%)
Specializovaný odborník (právník, architekt)	2.54	163 034	3.13	175 495 920	64 003.27
Samostatná fyzická osoba (řemeslník, prodejce)	6.44	413 149	6.87	384 838 783	60 550.90
Vlastník obchodu, společnosti	2.32	148 679	2.29	128 147 794	81 382.84
Soukromý zemědělec	0.20	13 088	0.31	17 632 520	276 234.02
Respondent není podnikatel	88.50	5 681 548	87.40	4 899 293 413	89 126.40

Zdroj: NetMonitor – SPIR – Gemius & Mediaresearch, Srpen 2015

Graf 20: Podnikatelská činnost dle RU(%)



Zdroj: NetMonitor – SPIR – Gemius & Mediaresearch, Srpen 2015

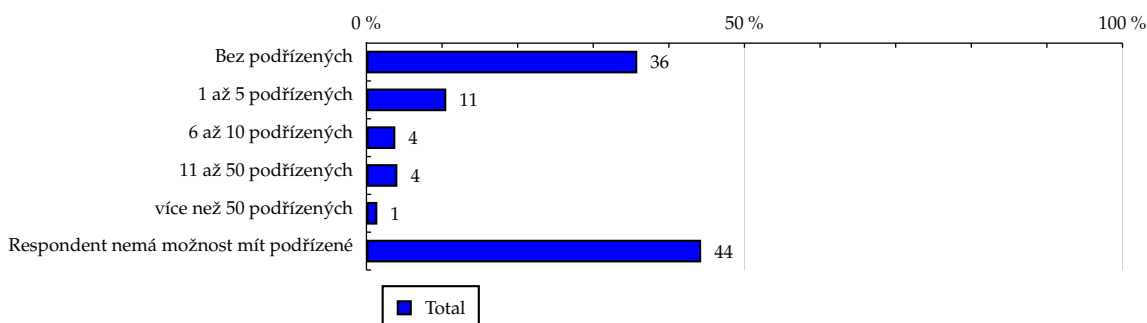
TOTAL

Tabulka 21: Počet podřízených

	TOTAL				
	RU (%)	RU (počet)	PV (%)	PV (počet)	TRP (%)
Bez podřízených	35.82	2 299 209	37.91	2 124 925 816	82 792.38
1 až 5 podřízených	10.56	677 912	10.23	573 565 908	58 622.21
6 až 10 podřízených	3.82	245 103	3.68	206 207 453	75 259.73
11 až 50 podřízených	4.09	262 826	4.00	224 194 499	67 145.88
více než 50 podřízených	1.44	92 396	1.37	76 816 563	66 633.86
Respondent nemá možnost mít podřízené	44.27	2 842 052	42.81	2 399 698 191	104 222.59

Zdroj: NetMonitor – SPIR – Gemius & Mediaresearch, Srpen 2015

Graf 21: Počet podřízených dle RU(%)



Zdroj: NetMonitor – SPIR – Gemius & Mediaresearch, Srpen 2015

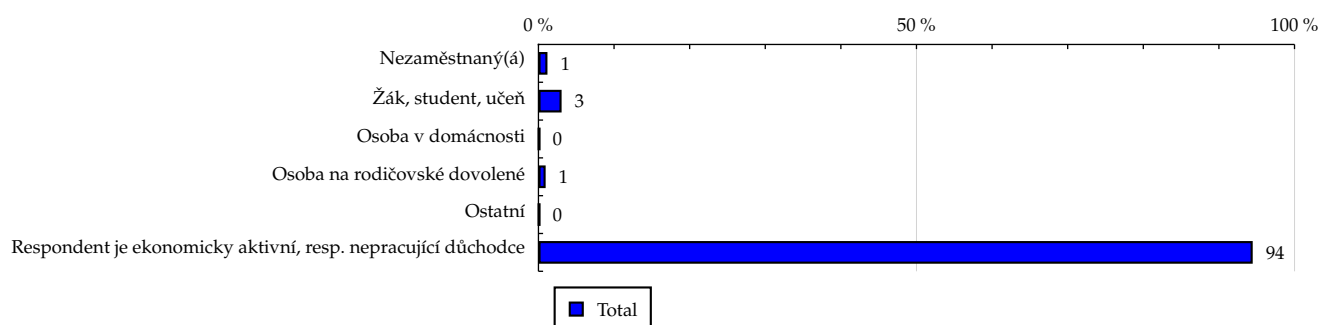
TOTAL

Tabulka 22: Ekonomicky neaktivní jako

	TOTAL				
	RU (%)	RU (počet)	PV (%)	PV (počet)	TRP (%)
Nezaměstnaný(á)	1.19	76 680	1.18	66 409 478	58 103.40
Žák, student, učeň	3.06	196 519	2.01	112 835 758	52 123.96
Osoba v domácnosti	0.16	9 991	0.16	8 814 101	328 529.06
Osoba na rodičovské dovolené	0.95	60 959	0.78	43 482 714	98 528.28
Ostatní	0.16	10 584	0.25	14 082 845	107 097.96
Respondent je ekonomicky aktivní, resp. nepracující důchodce	94.47	6 064 764	95.62	5 359 783 535	86 729.46

Zdroj: NetMonitor – SPIR – Gemius & Mediaresearch, Srpen 2015

Graf 22: Ekonomicky neaktivní jako dle RU(%)



Zdroj: NetMonitor – SPIR – Gemius & Mediaresearch, Srpen 2015

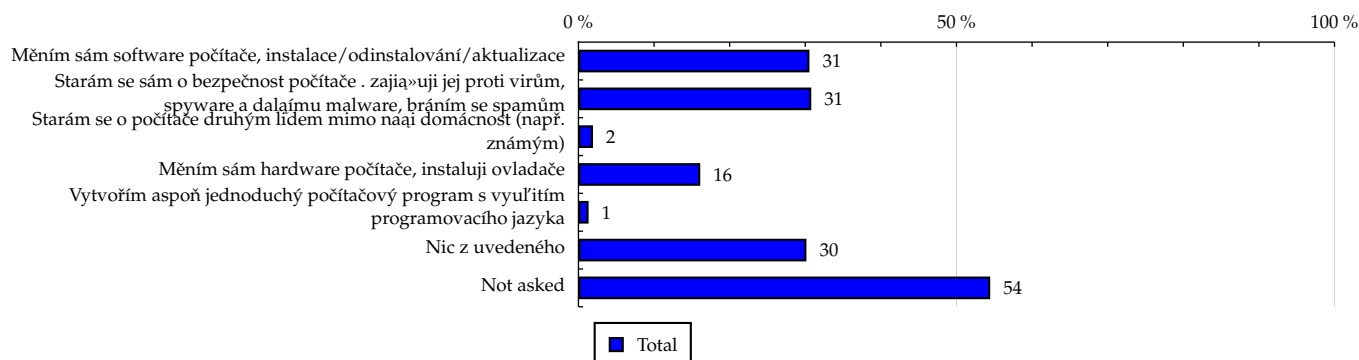
TOTAL

Tabulka 23: Činnost respondenta na počítači

	TOTAL				
	RU (%)	RU (počet)	PV (%)	PV (počet)	TRP (%)
Měním sám software počítače, instalace/odinstalování/aktualizace	30.55	1 961 039	29.80	1 670 506 821	62 371.43
Starám se sám o bezpečnost počítače . zajišťuji jej proti virům, spyware a dalším malware, bráním se spamům	30.79	1 976 353	30.27	1 696 713 385	46 667.27
Starám se o počítače druhým lidem mimo naši domácnost (např. známým)	1.92	122 962	1.68	94 229 334	68 135.41
Měním sám hardware počítače, instaluji ovladače	16.11	1 034 399	16.02	897 931 998	53 442.47
Vytvořím aspoň jednoduchý počítačový program s využitím programovacího jazyka	1.34	86 054	1.31	73 397 835	120 924.75
Nic z uvedeného	30.15	1 935 569	31.01	1 738 258 867	184 571.71
Not asked	54.46	3 495 894	54.65	3 063 503 269	71 499.42

Zdroj: NetMonitor – SPIR – Gemius & Mediaresearch, Srpen 2015

Graf 23: Činnost respondenta na počítači dle RU(%)



Zdroj: NetMonitor – SPIR – Gemius & Mediaresearch, Srpen 2015

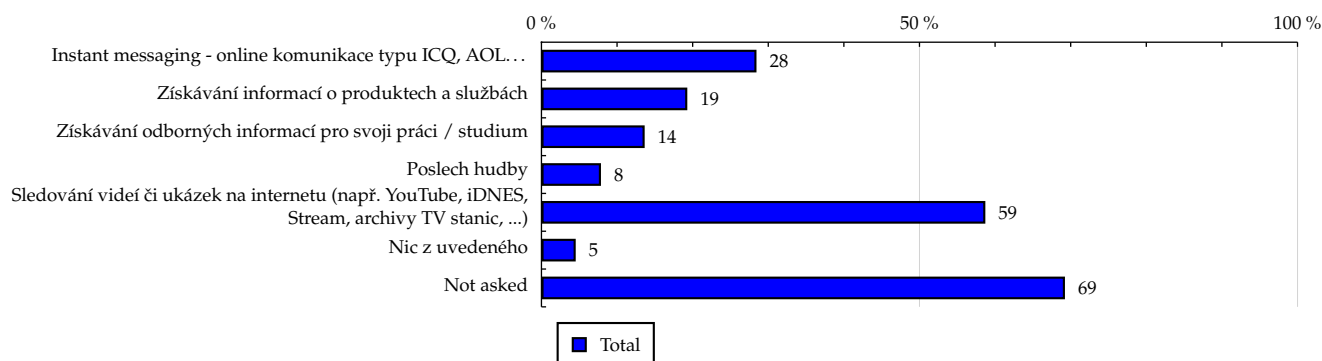
TOTAL

Tabulka 24: Pravidelné aktivity na internetu

	TOTAL				
	RU (%)	RU (počet)	PV (%)	PV (počet)	TRP (%)
Instant messaging - online komunikace typu ICQ, AOL...	28.44	1 825 654	25.35	1 420 961 284	64 770.31
Získávání informací o produktech a službách	19.29	1 238 157	17.24	966 640 764	99 566.86
Získávání odborných informací pro svoji práci / studium	13.65	876 207	11.49	644 084 906	89 118.62
Poslech hudby	7.87	505 048	6.65	372 857 726	90 668.67
Sledování videí či ukázek na internetu (např. YouTube, iDNES, Stream, archivy TV stanic, ...)	58.71	3 768 959	59.98	3 362 327 591	80 185.65
Nic z uvedeného	4.53	290 632	4.30	240 790 153	202 521.82
Not asked	69.24	4 445 124	72.02	4 036 741 840	79 284.68

Zdroj: NetMonitor – SPIR – Gemius & Mediaresearch, Srpen 2015

Graf 24: Pravidelné aktivity na internetu dle RU(%)



Zdroj: NetMonitor – SPIR – Gemius & Mediaresearch, Srpen 2015

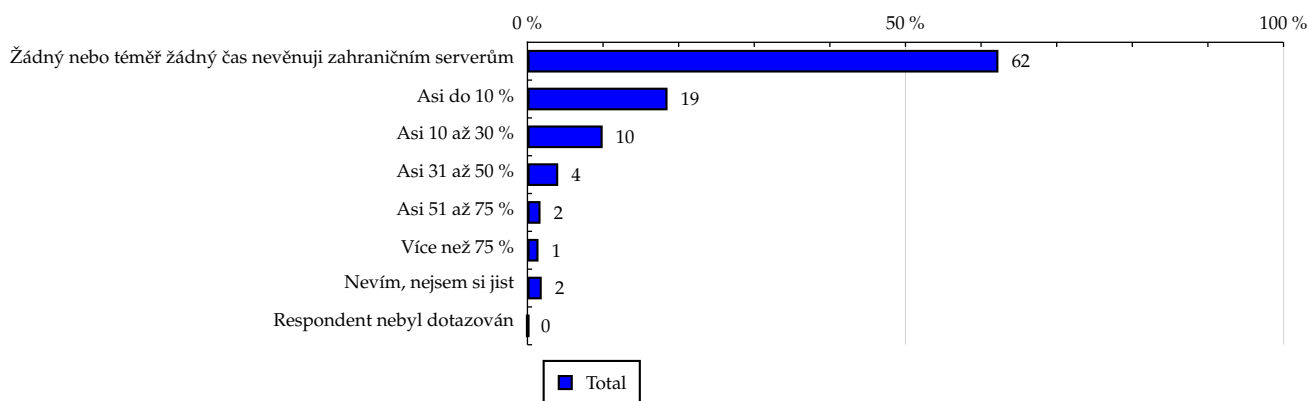
TOTAL

Tabulka 25: Čas trávený na zahraničních serverech v cizích jazycích vyjma slovenštiny

	TOTAL				
	RU (%)	RU (počet)	PV (%)	PV (počet)	TRP (%)
Žádný nebo téměř žádný čas nevěnuji zahraničním serverům	62.29	3 998 574	68.05	3 814 384 918	148 734.80
Asi do 10 %	18.53	1 189 521	16.73	937 903 914	52 783.84
Asi 10 až 30 %	9.95	639 002	9.58	537 236 892	53 515.53
Asi 31 až 50 %	4.07	261 518	3.03	169 723 935	33 227.84
Asi 51 až 75 %	1.73	111 187	1.05	58 894 696	30 348.93
Více než 75 %	1.46	93 486	0.68	38 376 612	23 866.79
Nevím, nejsem si jist	1.89	121 540	0.85	47 664 787	14 426.29
Respondent nebyl dotazován	0.07	4 667	0.02	1 222 675	4 178.85

Zdroj: NetMonitor – SPIR – Gemius & Mediaresearch, Srpen 2015

Graf 25: Čas trávený na zahraničních serverech v cizích jazycích vyjma slovenštiny dle RU(%)



Zdroj: NetMonitor – SPIR – Gemius & Mediaresearch, Srpen 2015

LEGENDA

Níže uváděný pojem "cílová skupina" (daná cílová skupina, vybraná cílová skupina, vybraná CS) je zde používán ve smyslu cílová skupina uvedená v řádku tabulky (resp. sloupci grafu) daného socio-demografického ukazatele, tj. např. cílová skupina "ženy", "Liberecký kraj", "Důchodce" apod. Cílová skupina Všichni je definována jako Osoby ve věku 10+ let, které alespoň jednou v posledním měsíci navštívily internet.

MÉDIUM:

RU(počet) – počet návštěvníků (reálných uživatelů) vybraného média z příslušné cílové skupiny

RU(%) – složení návštěvníků

Informace o profilu návštěvníků vybraného média – v podobě procentuálního rozložení uživatelů internetu (dle Reache) mezi jednotlivé cílové skupiny.

$RU(\%) = RU(\text{počet})(\text{médium})(\text{vybraná CS}) / RU(\text{počet})(\text{médium})(\text{CS všichni}) * 100$

Reach(%) – poměr počtu návštěvníků média z příslušné cílové skupiny ku velikosti této cílové skupiny

$Reach(\%)(\text{CS}) = RU(\text{počet})(\text{médium})(\text{CS}) / \text{velikost CS}(\text{počet}) * 100$

PV(počet) – počet zobrazení (page views) generovaných na médiu uživateli z příslušné cílové skupiny

PV(%) – složení zobrazení (page views)

Informace o profilu návštěvníků vybraného média – v podobě procentuálního rozložení uživatelů internetu (dle zobrazení (page views)) mezi jednotlivé cílové skupiny.

$PV(\%) = PV(\text{počet})(\text{médium})(\text{vybraná CS}) / PV(\text{počet})(\text{médium})(\text{CS všichni}) * 100$

TRP(%) – Target Rating Points

Hrubý zásah dané cílové skupiny na vybraném médiu.

$TRP(\%) = PV(\text{počet})(\text{médium}) / \text{velikost CS}(\text{počet}) * 100$

(obdobně je definován ukazatel GRP(%) Gross Rating Points, pouze jako cílová skupina je brána celá populace, cílová skupina "Všichni")

Afinita(%) – afinita reache

Koeficient vyjadřující vztah návštěvnosti vybraného média k návštěvnosti všech měřených médií.

$Afinita(\%) = Reach(\%)(\text{médium})(\text{vybraná CS}) / Reach(\%)(\text{médium})(\text{CS všichni})$

TOTAL:

Total RU(počet) – počet návštěvníků (reálných uživatelů) všech měřených médií z příslušné cílové skupiny

Total RU(%) – složení návštěvníků, tj. informace o profilu Reache celkem pro všechna měřená média

Informace o profilu návštěvníků všech měřených médií – v podobě procentuálního rozložení uživatelů internetu (dle Reache) mezi jednotlivé cílové skupiny.

$RU(\%) = RU(\text{počet})(\text{všechna média})(\text{vybraná CS}) / RU(\text{počet})(\text{všechna média})(\text{CS všichni}) * 100$

Total PV(počet) – počet zobrazení (page views) generovaných na všech měřených médiích uživateli z příslušné cílové skupiny

Total PV(%) – složení zobrazení, tj. informace o profilu zobrazení (page views) celkem pro všechna měřená média

Informace o profilu návštěvníků všech měřených médií – v podobě procentuálního rozložení uživatelů internetu (dle zobrazení (page views)) mezi jednotlivé cílové skupiny.

$PV(\%) = PV(\text{počet})(\text{všechna média})(\text{vybraná CS}) / PV(\text{počet})(\text{všechna média})(\text{CS všichni}) * 100$

Otázka IT znalosti

Základní – osoby, které deklarují základní znalosti práce s počítačem a internetem. (např. psaní základních textů, ukládání souborů, elektronická pošta, prohlížení www stránek apod.)

Nadstandardní – osoby, které deklarují užívání počítače a internetu na nadstandardní úrovni. (např. využívání matematických funkcí v tabulkovém procesoru, tvorba grafických prezentací, práce s vyhledávači, databáze na uživatelské úrovni apod.)

Profesionální – osoby, které se profesionálně věnují IT, technologiím apod. (např. programátorská nebo administrátorská činnost)

ABCDE klasifikace

ABCDE klasifikace umožňuje posuzování sociálního a ekonomického postavení jednotlivců ve společnosti. Obvykle je počítána pro přednostu domácnosti (hlavu domácnosti), vzhledem ke specifiku internetového dotazování byla přijata metoda přímého výpočtu přímo pro jednotlivé respondenty. Na aktualizaci ABCDE klasifikace pracovala v posledním roce metodická komise se zástupci výzkumných agentur, reklamních agentur a odborné veřejnosti. Výsledkem je navržení škály A,B,C1,C2,D,E1,E2,E3. Tato škála odpovídá mezinárodnímu standardu potvrzeného sdružením ESOMAR a i algoritmus zařazení jednotlivce odpovídá mezinárodním zvyklostem. ABCDE klasifikace rozčleňuje jednotlivce domácnosti do sociálních kategorií na základě ekonomického postavení (ekonomicky aktivní x neaktivní jednotlivce). Pro ekonomicky aktivní potom rozlišuje podnikatele a zaměstnance. Pozice v zaměstnání potom slouží k další diferenciaci (včetně případného počtu podřízených osob pro vedoucí zaměstnance). Pro všechny vzniklé třídy má na závěrečné zařazení vliv vzdělání zkoumané osoby. Pro ekonomicky neaktivní osoby se na základě standardu ESOMAR nepostupuje dle jejich posledního zaměstnání, ale na základě stupně ekonomické síly měřené prostřednictvím vybavenosti domácnosti, vliv vzdělání se projevuje i zde. Vzhledem k tomu, že mezinárodní postup odpovídá evropským stupňům, vychází při jeho použití horší sociální struktura obyvatel ČR než bylo zvykem pro stávající klasifikaci ABCD, nicméně tato struktura umožňuje provádět srovnání v rámci Evropy. Přesto se komise rozhodla, že pro použití v rámci ČR bude použita upravená škála, která zohlední specifika ČR. Tato upravená škála vzniká z evropského standardu posunutím o jednu nebo dvě třídy výše či níže na základě indexu životního minima domácnosti, ve které zkoumaná osoba žije.

A – Skupina s nejvyšším sociálním statusem ve společnosti daným vysoce prestižním zaměstnáním a zároveň nejvyššími příjmy.

B – Skupina s nadprůměrnými příjmy, obvykle vyšší management a skupina vyšších profesionálů s minimálně středoškolským vzděláním.

C1, C2 – Skupina s průměrným životním standardem a průměrnými příjmy. Jde o skupinu např. malých podnikatelů a živnostníků, techniků, úředníků a nižších odborníků.

D – Skupina s průměrným až mírně podprůměrným životním standardem. Patří sem např. skupina kvalifikovaných manuálních pracovníků.

E1, E2, E3 – Skupina charakterizována podprůměrným životním standardem, kde se nacházejí především neaktivní jednotlivci, tzn. nezaměstnaní, důchodci nebo nekvalifikovaní dělníci apod.

Otázky k ekonomické aktivitě a k zaměstnání:

Tyto otázky (ot.18, 19, 20, 21 a 22) jsou (mimo jiných) použity především ke stanovení ABCDE klasifikace. Na základě odpovědi respondenta na otázku 8 (Ekonomická aktivita) je dále dotazován skupinou specifických otázek. Otázka 8 je tedy použita jako filtr pro kladení dalších otázek. Tedy výše uvedených pět otázek není položeno každému respondentovi. Proto pro možnost tvorby cílových skupin v rámci celé populace je doplněna segmentace jednotlivých odpovědí na tuto otázku o skupinu respondentů, kterým tato příslušná otázka nebyla položena. Tedy například u otázky č. 20 "Podnikatelská činnost" je tato skupina označena "Respondent není podnikatel".