

## SPIR NetMonitor

### Výzkum sociodemografie návštěvníků internetu v České Republice

Název média:

**TOTAL**

Měsíc:

**Říjen 2015**

Základní informace	
Velikost internetové populace ČR	6 975 544
Počet respondentů	
Total (za všechna měřená média)	N = 11 944
RU(počet)	3 741 540
Reach(%)	53.64
Zahájená přehrání(počet) (od návštěvníků z ČR)	123 402 006
Zahájená přehrání(počet) (od všech návštěvníků)	134 284 294

**Zdroj: NetMonitor – SPIR – Gemius & Mediaresearch  
Říjen 2015**

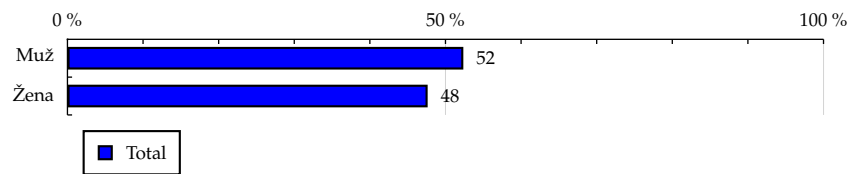
# TOTAL

**Tabulka 1: Pohlaví**

	TOTAL			
	RU (%)	RU (počet)	Zahájená přehrání (%)	Zahájená přehrání (počet)
Muž	52.36	1 959 084	57.30	70 709 278
Žena	47.64	1 782 456	42.70	52 692 728

Zdroj: NetMonitor – SPIR – Gemius & Mediaresearch, Říjen 2015

**Graf 1: Pohlaví dle RU(%)**



Zdroj: NetMonitor – SPIR – Gemius & Mediaresearch, Říjen 2015

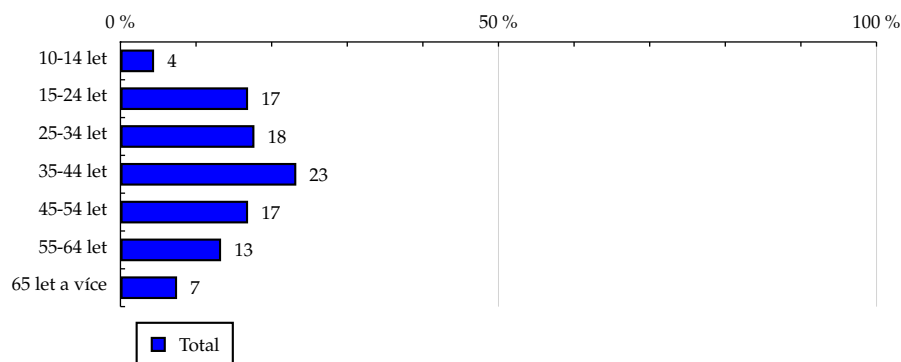
# TOTAL

Tabulka 2: Věk

	TOTAL			
	RU (%)	RU (počet)	Zahájená přehrání (%)	Zahájená přehrání (počet)
10-14 let	4.45	166 380	3.49	4 305 275
15-24 let	16.88	631 704	23.83	29 405 651
25-34 let	17.72	663 067	18.76	23 154 215
35-44 let	23.26	870 307	22.96	28 333 308
45-54 let	16.88	631 703	15.12	18 657 870
55-64 let	13.31	497 998	9.45	11 655 639
65 let a více	7.49	280 378	6.39	7 890 048

Zdroj: NetMonitor – SPIR – Gemius & Mediaresearch, Říjen 2015

Graf 2: Věk dle RU(%)



Zdroj: NetMonitor – SPIR – Gemius & Mediaresearch, Říjen 2015

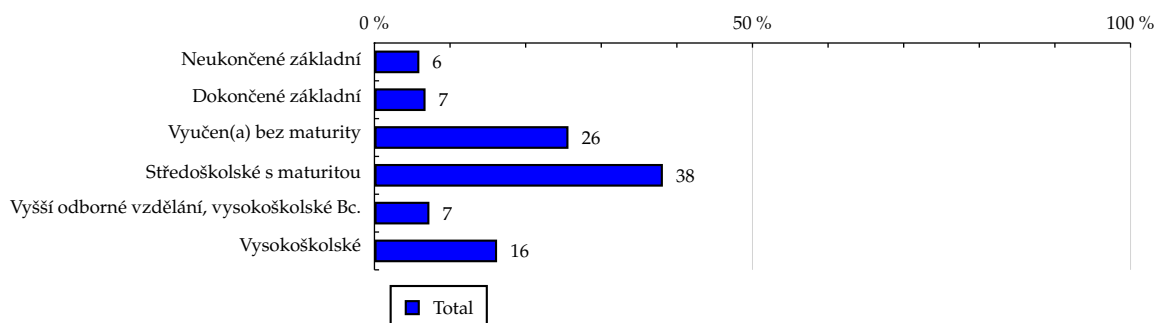
# TOTAL

**Tabulka 3: Nejvyšší dokončené vzdělání**

	TOTAL			
	RU (%)	RU (počet)	Zahájená přehrání (%)	Zahájená přehrání (počet)
Neukončené základní	5.94	222 409	5.39	6 653 154
Dokončené základní	6.76	252 788	6.86	8 460 149
Vyučen(a) bez maturity	25.66	960 140	26.68	32 921 147
Středoškolské s maturitou	38.15	1 427 260	40.95	50 534 982
Vyšší odborné vzdělání, vysokoškolské Bc.	7.27	271 886	6.89	8 497 938
Vysokoškolské	16.22	607 055	13.24	16 334 635

Zdroj: NetMonitor – SPIR – Gemius & Mediaresearch, Říjen 2015

**Graf 3: Nejvyšší dokončené vzdělání dle RU(%)**



Zdroj: NetMonitor – SPIR – Gemius & Mediaresearch, Říjen 2015

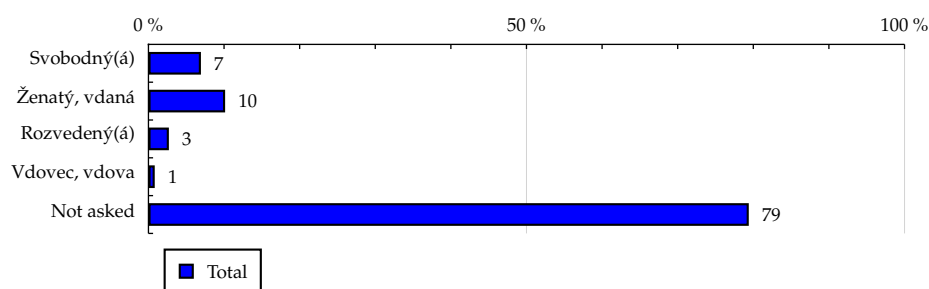
TOTAL

Tabulka 4: Rodinný stav

	TOTAL			
	RU (%)	RU (počet)	Zahájená přehrání (%)	Zahájená přehrání (počet)
Svobodný(á)	6.94	259 556	5.65	6 971 334
Ženatý, vdaná	10.14	379 257	7.74	9 547 723
Rozvedený(á)	2.70	101 009	2.41	2 976 456
Vdovec, vdova	0.83	31 040	0.45	553 120
Not asked	79.40	2 970 675	83.75	103 353 373

Zdroj: NetMonitor – SPIR – Gemius & Mediaresearch, Říjen 2015

Graf 4: Rodinný stav dle RU(%)



Zdroj: NetMonitor – SPIR – Gemius & Mediaresearch, Říjen 2015

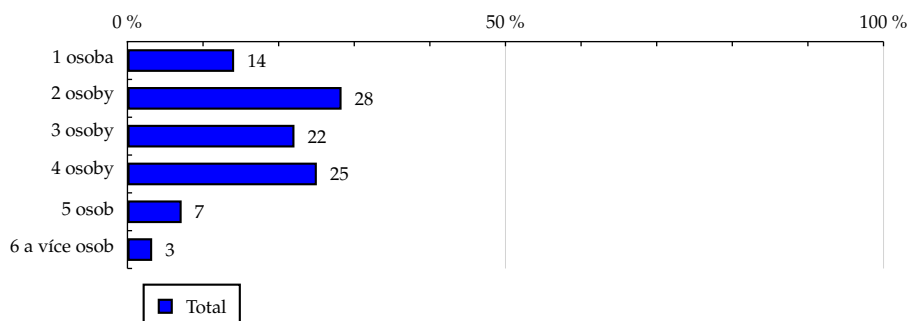
## TOTAL

Tabulka 5: Počet osob v domácnosti

	TOTAL			
	RU (%)	RU (počet)	Zahájená přehrání (%)	Zahájená přehrání (počet)
1 osoba	14.11	527 746	13.21	16 301 341
2 osoby	28.32	1 059 551	25.49	31 458 471
3 osoby	22.09	826 576	22.21	27 407 812
4 osoby	25.05	937 094	26.97	33 278 126
5 osob	7.17	268 197	7.78	9 598 579
6 a více osob	3.27	122 373	4.34	5 357 678

Zdroj: NetMonitor – SPIR – Gemius & Mediaresearch, Říjen 2015

Graf 5: Počet osob v domácnosti dle RU(%)



Zdroj: NetMonitor – SPIR – Gemius & Mediaresearch, Říjen 2015

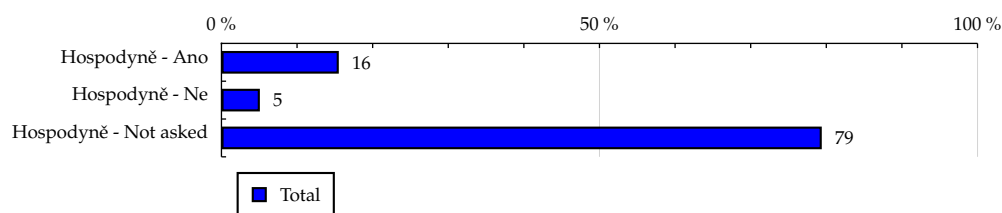
# TOTAL

**Tabulka 6: Hospodyně**

	TOTAL			
	RU (%)	RU (počet)	Zahájená přehrání (%)	Zahájená přehrání (počet)
Hospodyně - Ano	15.52	580 660	12.11	14 942 859
Hospodyně - Ne	5.08	190 203	4.14	5 105 774
Hospodyně - Not asked	79.40	2 970 675	83.75	103 353 373

Zdroj: NetMonitor – SPIR – Gemius & Mediaresearch, Říjen 2015

**Graf 6: Hospodyně dle RU(%)**



Zdroj: NetMonitor – SPIR – Gemius & Mediaresearch, Říjen 2015

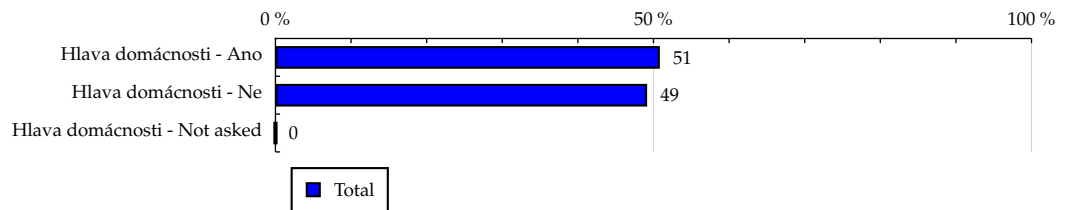
# TOTAL

**Tabulka 7: Hlava domácnosti**

	TOTAL			
	RU (%)	RU (počet)	Zahájená přehrání (%)	Zahájená přehrání (počet)
Hlava domácnosti - Ano	50.84	1 902 056	47.58	58 714 746
Hlava domácnosti - Ne	49.16	1 839 483	52.42	64 687 260
Hlava domácnosti - Not asked	0.00	0	0.00	0

Zdroj: NetMonitor – SPIR – Gemius & Mediaresearch, Říjen 2015

**Graf 7: Hlava domácnosti dle RU(%)**



Zdroj: NetMonitor – SPIR – Gemius & Mediaresearch, Říjen 2015



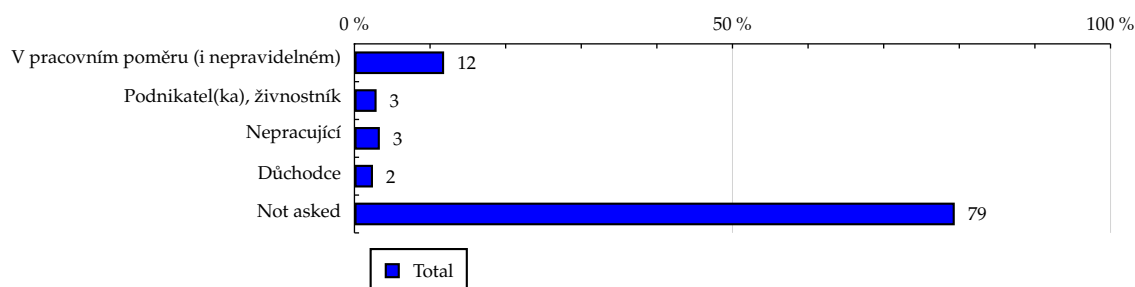
# TOTAL

Tabulka 8: Ekonomická aktivita

	TOTAL			
	RU (%)	RU (počet)	Zahájená přehrání (%)	Zahájená přehrání (počet)
V pracovním poměru (i nepravidelném)	11.86	443 801	10.41	12 848 677
Podnikatel(ka), živnostník	2.93	109 677	1.93	2 378 784
Nepracující	3.36	125 789	2.26	2 786 727
Důchodce	2.45	91 596	1.65	2 034 445
Not asked	79.40	2 970 675	83.75	103 353 373

Zdroj: NetMonitor – SPIR – Gemius & Mediaresearch, Říjen 2015

Graf 8: Ekonomická aktivita dle RU(%)



Zdroj: NetMonitor – SPIR – Gemius & Mediaresearch, Říjen 2015

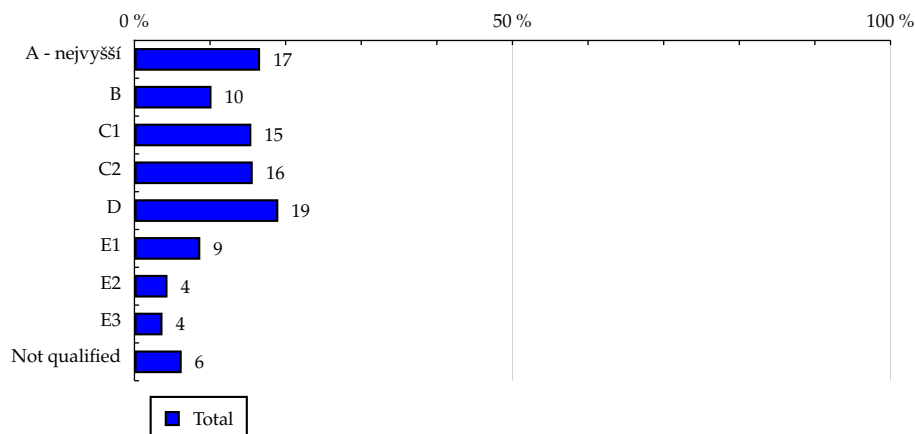
# TOTAL

Tabulka 9: ABCDE národní socioekonomická klasifikace

	TOTAL			
	RU (%)	RU (počet)	Zahájená přehrání (%)	Zahájená přehrání (počet)
A - nejvyšší	16.62	621 952	14.47	17 853 914
B	10.19	381 379	12.30	15 174 470
C1	15.46	578 315	14.30	17 642 102
C2	15.65	585 490	15.75	19 439 281
D	19.03	712 137	18.59	22 942 371
E1	8.71	325 897	9.70	11 972 368
E2	4.37	163 657	4.80	5 918 711
E3	3.71	138 859	4.05	4 994 176
Not qualified	6.25	233 851	6.05	7 464 613

Zdroj: NetMonitor – SPIR – Gemius & Mediaresearch, Říjen 2015

Graf 9: ABCDE národní socioekonomická klasifikace dle RU(%)



Zdroj: NetMonitor – SPIR – Gemius & Mediaresearch, Říjen 2015

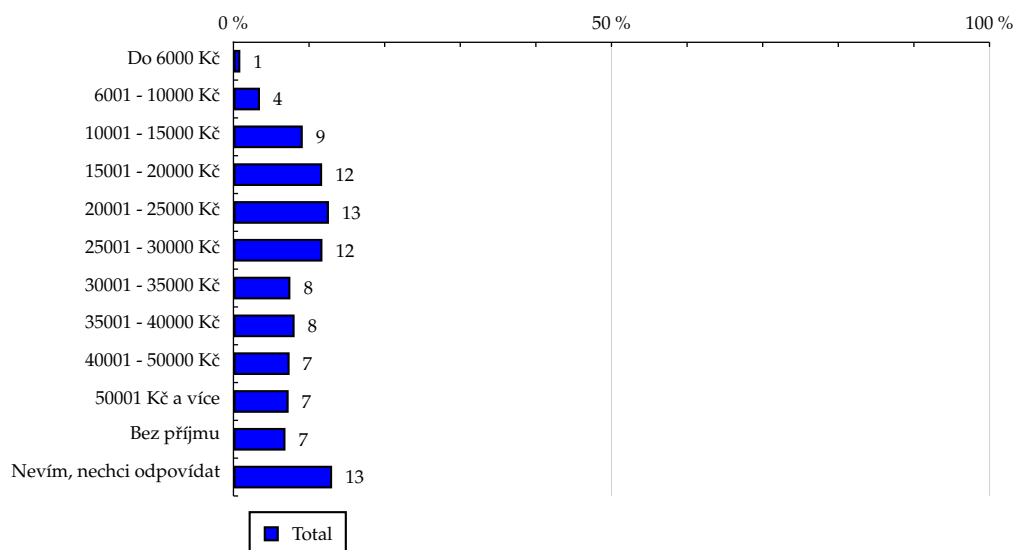
# TOTAL

Tabulka 10: Čistý příjem domácnosti

	TOTAL			
	RU (%)	RU (počet)	Zahájená přehrání (%)	Zahájená přehrání (počet)
Do 6000 Kč	0.91	34 025	0.87	1 073 157
6001 - 10000 Kč	3.51	131 338	3.70	4 568 681
10001 - 15000 Kč	9.17	343 166	9.68	11 940 398
15001 - 20000 Kč	11.73	439 043	10.55	13 015 142
20001 - 25000 Kč	12.63	472 602	12.05	14 869 701
25001 - 30000 Kč	11.77	440 271	11.08	13 667 306
30001 - 35000 Kč	7.53	281 694	7.65	9 436 893
35001 - 40000 Kč	8.09	302 688	8.21	10 126 156
40001 - 50000 Kč	7.43	277 852	7.34	9 057 894
50001 Kč a více	7.30	273 148	7.43	9 170 336
Bez příjmu	6.88	257 508	6.73	8 303 433
Nevím, nechci odpovídat	13.05	488 198	14.73	18 172 909

Zdroj: NetMonitor – SPIR – Gemius & Mediaresearch, Říjen 2015

Graf 10: Čistý příjem domácnosti dle RU(%)



Zdroj: NetMonitor – SPIR – Gemius & Mediaresearch, Říjen 2015

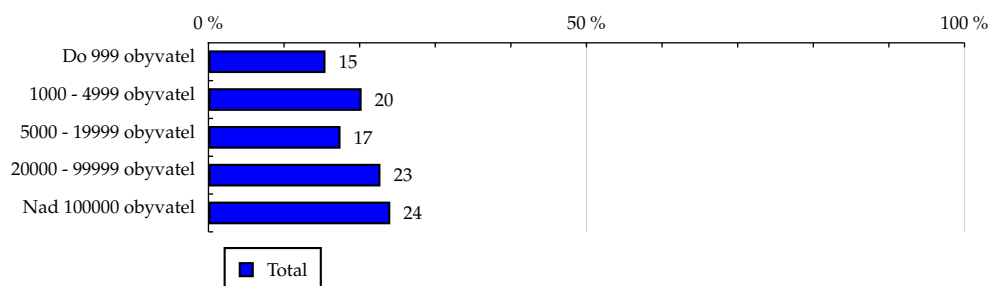
# TOTAL

**Tabulka 11: Velikost místa bydliště**

	TOTAL			
	RU (%)	RU (počet)	Zahájená přehrání (%)	Zahájená přehrání (počet)
Do 999 obyvatel	15.48	579 128	18.58	22 930 552
1000 - 4999 obyvatel	20.26	757 888	19.92	24 583 394
5000 - 19999 obyvatel	17.47	653 498	15.53	19 160 869
20000 - 99999 obyvatel	22.75	851 295	22.24	27 446 036
Nad 100000 obyvatel	24.05	899 729	23.73	29 281 156

Zdroj: NetMonitor – SPIR – Gemius & Mediaresearch, Říjen 2015

**Graf 11: Velikost místa bydliště dle RU(%)**



Zdroj: NetMonitor – SPIR – Gemius & Mediaresearch, Říjen 2015

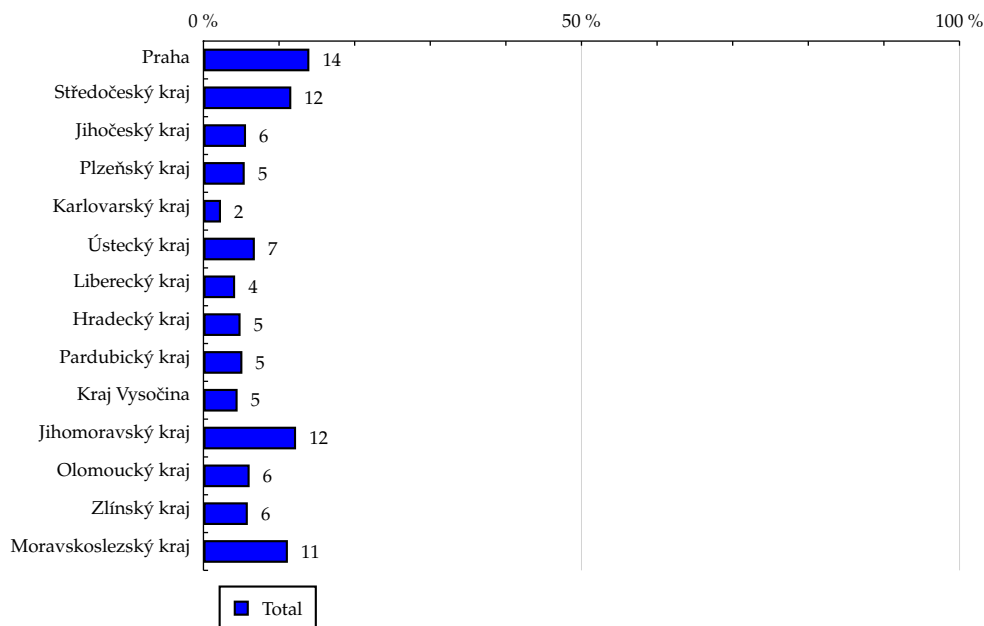
# TOTAL

Tabulka 12: Kraj

	TOTAL			
	RU (%)	RU (počet)	Zahájená přehrání (%)	Zahájená přehrání (počet)
Praha	14.01	524 136	12.50	15 428 349
Středočeský kraj	11.62	434 760	12.24	15 109 907
Jihočeský kraj	5.63	210 764	5.50	6 786 549
Plzeňský kraj	5.46	204 120	4.88	6 018 967
Karlovarský kraj	2.32	86 677	1.76	2 167 070
Ústecký kraj	6.80	254 442	6.04	7 447 985
Liberecký kraj	4.19	156 800	3.80	4 694 404
Hradecký kraj	4.91	183 657	6.17	7 608 523
Pardubický kraj	5.15	192 528	5.47	6 752 440
Kraj Vysočina	4.52	169 033	5.31	6 551 483
Jihomoravský kraj	12.25	458 199	12.82	15 826 148
Olomoucký kraj	6.11	228 774	6.61	8 161 701
Zlínský kraj	5.87	219 539	6.31	7 788 940
Moravskoslezský kraj	11.17	418 104	10.58	13 059 538

Zdroj: NetMonitor – SPIR – Gemius & Mediaresearch, Říjen 2015

Graf 12: Kraj dle RU(%)



Zdroj: NetMonitor – SPIR – Gemius & Mediaresearch, Říjen 2015

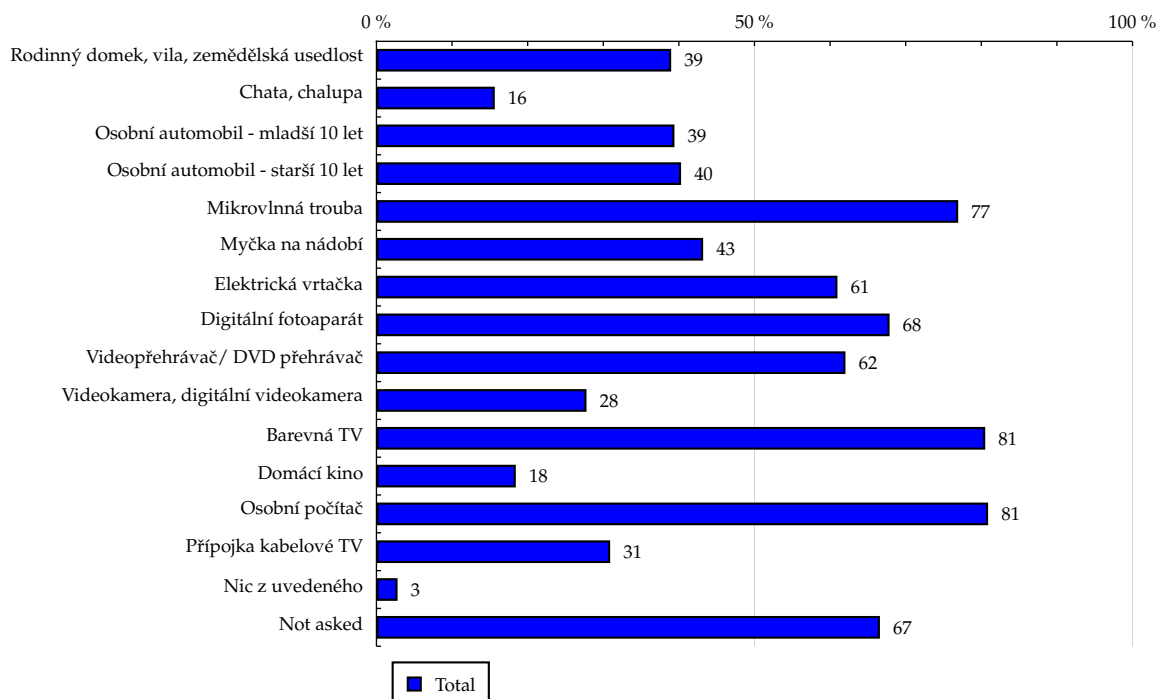
TOTAL

Tabulka 13: Vybavenost

	TOTAL			
	RU (%)	RU (počet)	Zahájená přehrání (%)	Zahájená přehrání (počet)
Rodinný domek, vila, zemědělská usedlost	38.98	1 458 310	41.59	51 327 093
Chata, chalupa	15.65	585 696	15.57	19 219 480
Osobní automobil - mladší 10 let	39.41	1 474 706	39.81	49 129 897
Osobní automobil - starší 10 let	40.29	1 507 313	42.17	52 042 682
Mikrovlnná trouba	76.94	2 878 886	77.47	95 596 988
Myčka na nádobí	43.21	1 616 622	43.65	53 869 025
Elektrická vrtačka	60.97	2 281 212	61.18	75 498 164
Digitální fotoaparát	67.87	2 539 564	69.49	85 757 072
Videopřehrávač/ DVD přehrávač	62.03	2 320 834	61.21	75 539 490
Videokamera, digitální videokamera	27.78	1 039 441	29.96	36 968 000
Barevná TV	80.52	3 012 844	80.02	98 747 289
Domácí kino	18.43	689 553	19.17	23 650 612
Osobní počítač	80.90	3 027 080	82.12	101 343 549
Přípojka kabelové TV	30.91	1 156 538	32.84	40 530 388
Nic z uvedeného	2.79	104 382	1.93	2 375 604
Not asked	66.59	2 491 443	70.85	87 427 792

Zdroj: NetMonitor – SPIR – Gemius & Mediaresearch, Říjen 2015

Graf 13: Vybavenost dle RU(%)



Zdroj: NetMonitor – SPIR – Gemius & Mediaresearch, Říjen 2015

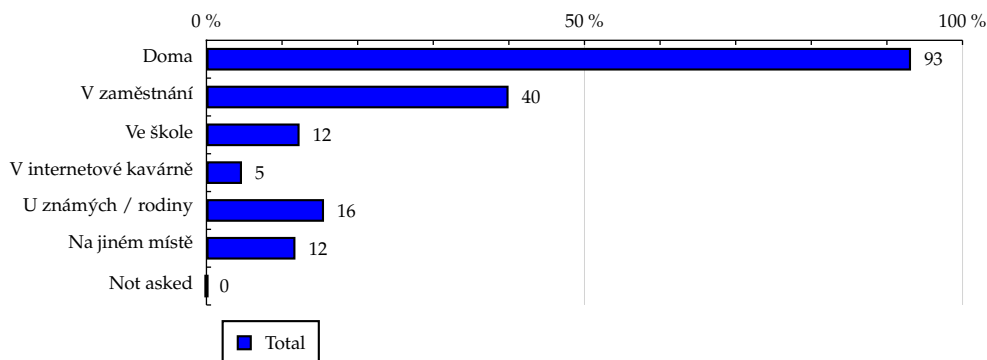
# TOTAL

**Tabulka 14: Všechna místa používání internetu**

	TOTAL			
	RU (%)	RU (počet)	Zahájená přehráni (%)	Zahájená přehráni (počet)
Doma	93.19	3 486 706	95.03	117 267 810
V zaměstnání	39.96	1 495 101	38.07	46 972 979
Ve škole	12.32	460 780	15.70	19 372 052
V internetové kavárně	4.70	175 691	5.61	6 918 529
U známých / rodiny	15.55	581 942	18.71	23 093 730
Na jiném místě	11.77	440 193	13.00	16 039 920
Not asked	0.00	0	0.00	0

Zdroj: NetMonitor – SPIR – Gemius & Mediaresearch, Říjen 2015

**Graf 14: Všechna místa používání internetu dle RU(%)**



Zdroj: NetMonitor – SPIR – Gemius & Mediaresearch, Říjen 2015

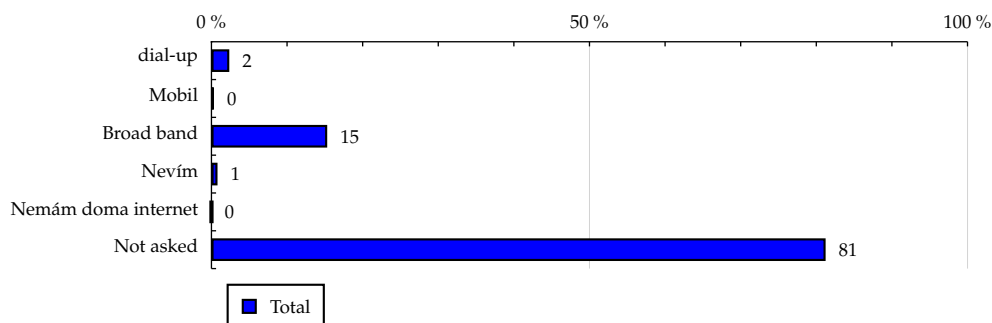
# TOTAL

Tabulka 15: Způsob připojení doma

	TOTAL			
	RU (%)	RU (počet)	Zahájená přehrání (%)	Zahájená přehrání (počet)
dial-up	2.36	88 368	1.99	2 450 237
Mobil	0.31	11 586	0.22	275 503
Broad band	15.31	572 661	12.47	15 383 130
Nevím	0.80	29 763	0.60	743 300
Nemám doma internet	0.00	0	0.00	0
Not asked	81.23	3 039 159	84.72	104 549 836

Zdroj: NetMonitor – SPIR – Gemius & Mediaresearch, Říjen 2015

Graf 15: Způsob připojení doma dle RU(%)



Zdroj: NetMonitor – SPIR – Gemius & Mediaresearch, Říjen 2015



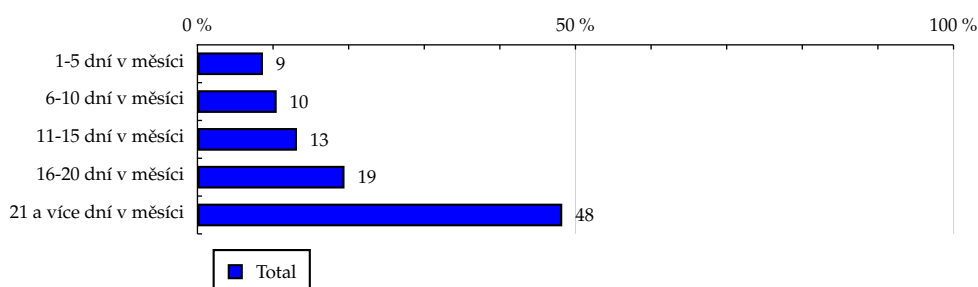
## TOTAL

Tabulka 16: Měřená četnost užívání internetu (NetMonitor)

	TOTAL			
	RU (%)	RU (počet)	Zahájená přehrání (%)	Zahájená přehrání (počet)
1-5 dní v měsíci	8.66	324 005	1.82	2 242 025
6-10 dní v měsíci	10.48	392 075	3.40	4 199 446
11-15 dní v měsíci	13.16	492 465	7.50	9 252 071
16-20 dní v měsíci	19.45	727 713	14.32	17 676 692
21 a více dní v měsíci	48.25	1 805 280	72.96	90 031 771

Zdroj: NetMonitor – SPIR – Gemius & Mediaresearch, Říjen 2015

Graf 16: Měřená četnost užívání internetu (NetMonitor) dle RU(%)



Zdroj: NetMonitor – SPIR – Gemius & Mediaresearch, Říjen 2015

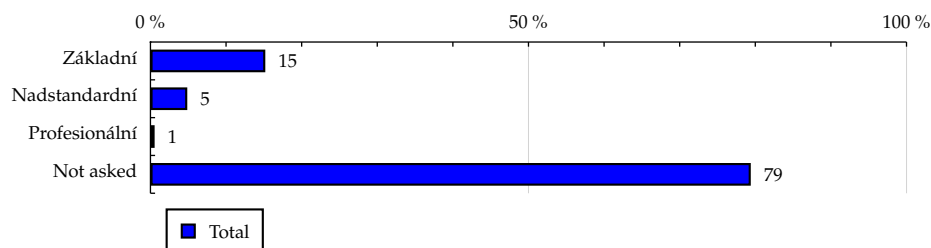
## TOTAL

Tabulka 17: IT znalosti

	TOTAL			
	RU (%)	RU (počet)	Zahájená přehrání (%)	Zahájená přehrání (počet)
Základní	15.19	568 381	12.59	15 532 080
Nadstandardní	4.87	182 045	3.30	4 070 184
Profesionální	0.55	20 436	0.36	446 370
Not asked	79.40	2 970 675	83.75	103 353 373

Zdroj: NetMonitor – SPIR – Gemius & Mediaresearch, Říjen 2015

Graf 17: IT znalosti dle RU(%)



Zdroj: NetMonitor – SPIR – Gemius & Mediaresearch, Říjen 2015

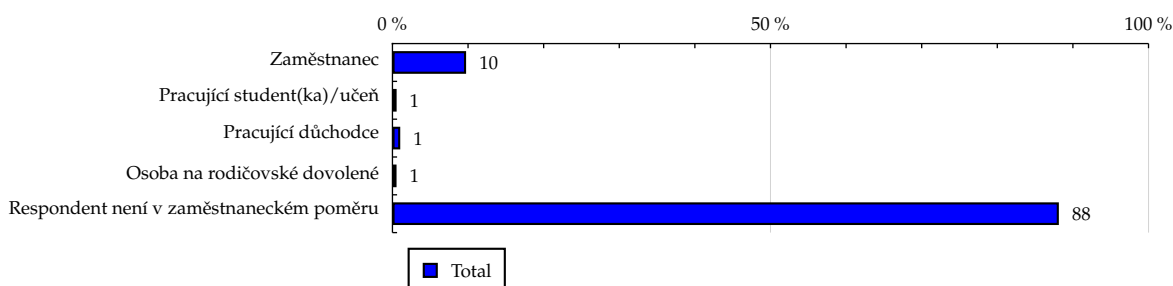
# TOTAL

Tabulka 18: Ekonomicky aktivní jako

	TOTAL			
	RU (%)	RU (počet)	Zahájená přehraní (%)	Zahájená přehraní (počet)
Zaměstnanec	9.74	364 494	7.58	9 359 662
Pracující student(ka)/učeň	0.55	20 733	0.37	452 838
Pracující důchodce	1.03	38 470	1.01	1 243 396
Osoba na rodičovské dovolené	0.54	20 104	1.45	1 792 780
Respondent není v zaměstnaneckém poměru	88.14	3 297 738	89.59	110 553 329

Zdroj: NetMonitor – SPIR – Gemius & Mediaresearch, Říjen 2015

Graf 18: Ekonomicky aktivní jako dle RU(%)



Zdroj: NetMonitor – SPIR – Gemius & Mediaresearch, Říjen 2015

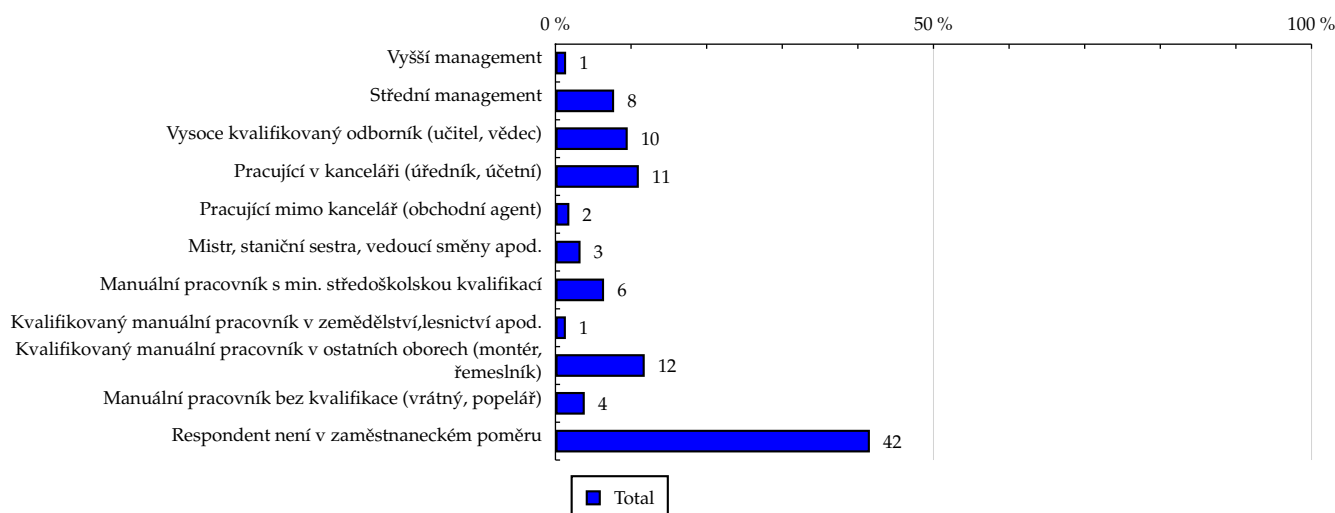
# TOTAL

**Tabulka 19: Charakteristika zaměstnání**

	TOTAL			
	RU (%)	RU (počet)	Zahájená přehrání (%)	Zahájená přehrání (počet)
Vyšší management	1.41	52 849	0.81	995 511
Střední management	7.76	290 392	6.23	7 688 284
Vysoce kvalifikovaný odborník (učitel, vědec)	9.56	357 626	8.32	10 265 840
Pracující v kanceláři (úředník, účetní)	11.03	412 558	11.15	13 761 574
Pracující mimo kancelář (obchodní agent)	1.84	68 676	1.36	1 672 282
Mistr, staniční sestra, vedoucí směny apod.	3.32	124 203	3.19	3 941 430
Manuální pracovník s min. středoškolskou kvalifikací	6.43	240 611	6.06	7 480 359
Kvalifikovaný manuální pracovník v zemědělství, lesnictví apod.	1.38	51 724	1.12	1 382 341
Kvalifikovaný manuální pracovník v ostatních oborech (montér, řemeslník)	11.81	441 774	13.20	16 288 747
Manuální pracovník bez kvalifikace (vrátný, popelář)	3.88	145 175	4.62	5 706 637
Respondent není v zaměstnaneckém poměru	41.59	1 555 947	43.94	54 219 001

Zdroj: NetMonitor – SPIR – Gemius & Mediaresearch, Říjen 2015

**Graf 19: Charakteristika zaměstnání dle RU(%)**



Zdroj: NetMonitor – SPIR – Gemius & Mediaresearch, Říjen 2015

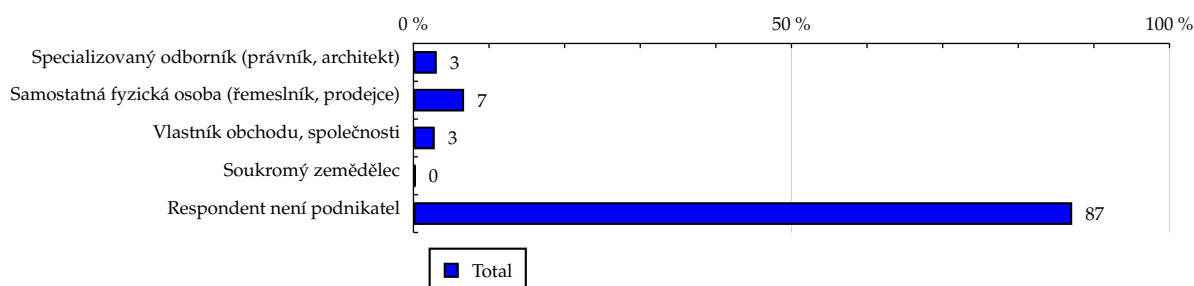
# TOTAL

**Tabulka 20: Podnikatelská činnost**

	TOTAL			
	RU (%)	RU (počet)	Zahájená přehrání (%)	Zahájená přehrání (počet)
Specializovaný odborník (právník, architekt)	3.09	115 710	3.67	4 534 805
Samostatná fyzická osoba (řemeslník, prodejce)	6.70	250 652	6.69	8 256 310
Vlastník obchodu, společnosti	2.82	105 453	2.72	3 353 831
Soukromý zemědělec	0.26	9 679	0.23	284 492
Respondent není podnikatel	87.13	3 260 043	86.69	106 972 567

Zdroj: NetMonitor – SPIR – Gemius & Mediaresearch, Říjen 2015

**Graf 20: Podnikatelská činnost dle RU(%)**



Zdroj: NetMonitor – SPIR – Gemius & Mediaresearch, Říjen 2015

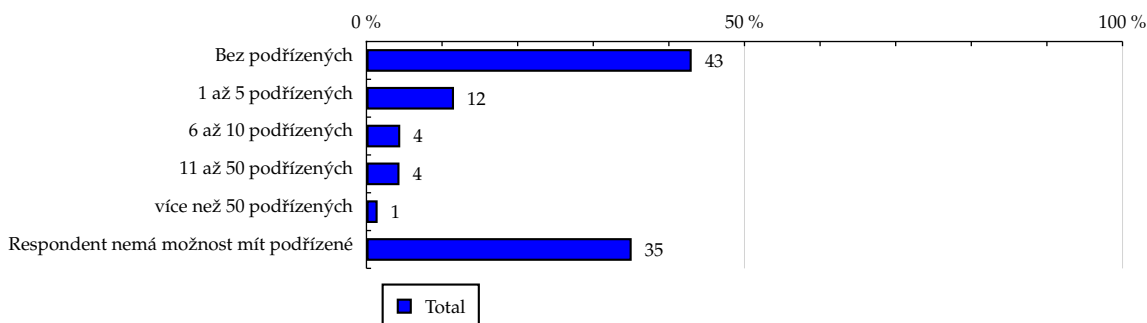
# TOTAL

**Tabulka 21: Počet podřízených**

	TOTAL			
	RU (%)	RU (počet)	Zahájená přehraní (%)	Zahájená přehraní (počet)
Bez podřízených	43.02	1 609 501	42.74	52 736 981
1 až 5 podřízených	11.58	433 401	10.44	12 880 762
6 až 10 podřízených	4.47	167 385	4.28	5 277 429
11 až 50 podřízených	4.37	163 332	3.78	4 670 542
více než 50 podřízených	1.48	55 422	1.29	1 585 948
Respondent nemá možnost mít podřízené	35.08	1 312 495	37.48	46 250 343

Zdroj: NetMonitor – SPIR – Gemius & Mediaresearch, Říjen 2015

**Graf 21: Počet podřízených dle RU(%)**



Zdroj: NetMonitor – SPIR – Gemius & Mediaresearch, Říjen 2015

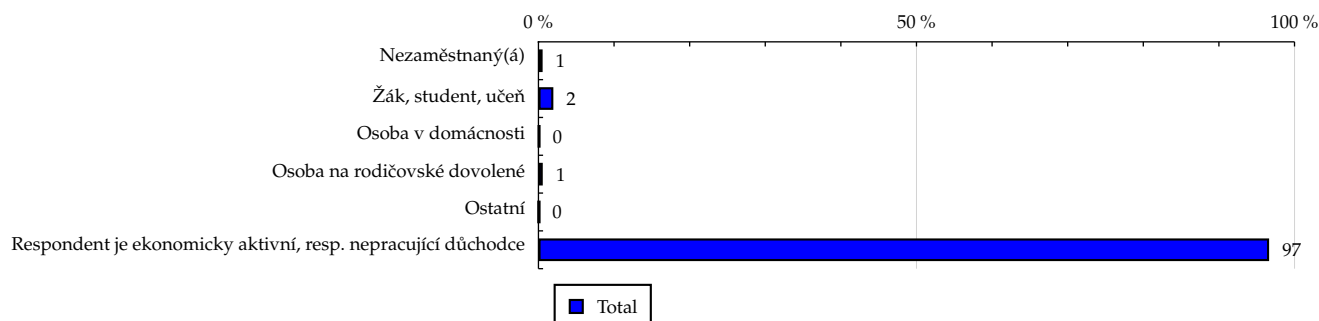
# TOTAL

**Tabulka 22: Ekonomicky neaktivní jako**

	TOTAL			
	RU (%)	RU (počet)	Zahájená přehraní (%)	Zahájená přehraní (počet)
Nezaměstnaný(á)	0.55	20 565	0.42	518 611
Žák, student, učeň	1.97	73 642	1.41	1 736 663
Osoba v domácnosti	0.16	5 945	0.06	68 366
Osoba na rodičovské dovolené	0.57	21 299	0.32	392 858
Ostatní	0.12	4 336	0.06	70 229
Respondent je ekonomicky aktivní, resp. nepracující důchodce	96.64	3 615 750	97.74	120 615 279

Zdroj: NetMonitor – SPIR – Gemius & Mediaresearch, Říjen 2015

**Graf 22: Ekonomicky neaktivní jako dle RU(%)**



Zdroj: NetMonitor – SPIR – Gemius & Mediaresearch, Říjen 2015

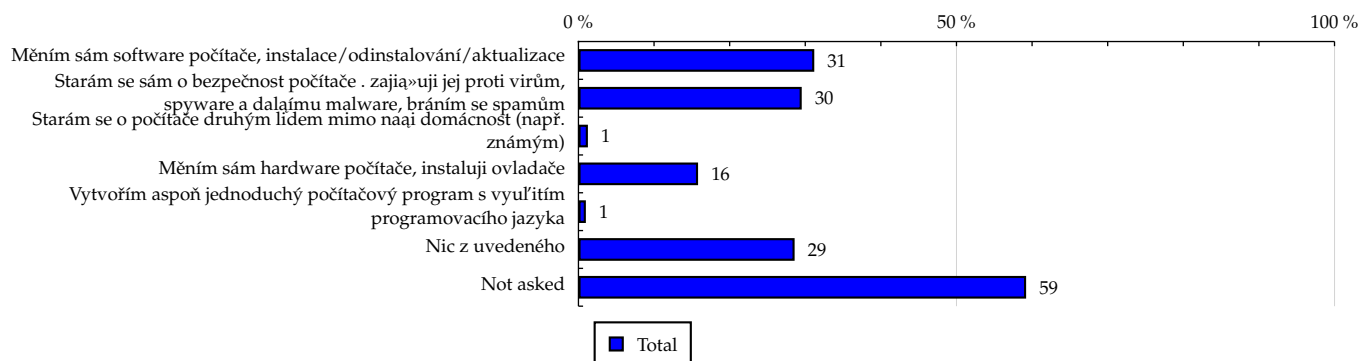
# TOTAL

**Tabulka 23: Činnost respondenta na počítači**

	TOTAL			
	RU (%)	RU (počet)	Zahájená přehrání (%)	Zahájená přehrání (počet)
Měním sám software počítače, instalace/odinstalování/aktualizace	31.19	1 167 038	35.78	44 158 132
Starám se sám o bezpečnost počítače . zajímá»uji jej proti virům, spyware a daláímu malware, bráním se spamům	29.53	1 104 725	35.16	43 392 291
Starám se o počítače druhým lidem mimo naši domácnost (např. známým)	1.25	46 680	1.13	1 392 471
Měním sám hardware počítače, instaluji ovladače	15.82	592 066	21.39	26 399 679
Vytvořím aspoň jednoduchý počítačový program s využitím programovacího jazyka	0.98	36 636	0.84	1 036 824
Nic z uvedeného	28.59	1 069 629	27.60	34 054 186
Not asked	59.21	2 215 362	62.33	76 921 796

Zdroj: NetMonitor – SPIR – Gemius & Mediaresearch, Říjen 2015

**Graf 23: Činnost respondenta na počítači dle RU(%)**



Zdroj: NetMonitor – SPIR – Gemius & Mediaresearch, Říjen 2015



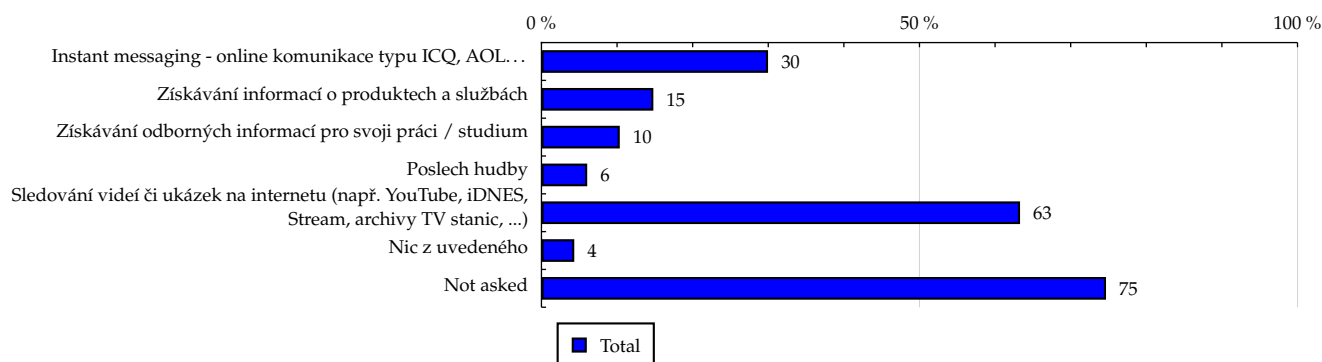
TOTAL

Tabulka 24: Pravidelné aktivity na internetu

	TOTAL			
	RU (%)	RU (počet)	Zahájená přehrání (%)	Zahájená přehrání (počet)
Instant messaging - online komunikace typu ICQ, AOL...	29.97	1 121 294	32.18	39 716 020
Získávání informací o produktech a službách	14.80	553 735	11.78	14 536 295
Získávání odborných informací pro svoji práci / studium	10.36	387 542	7.32	9 036 455
Poslech hudby	6.05	226 489	5.46	6 732 717
Sledování videí či ukázek na internetu (např. YouTube, iDNES, Stream, archivy TV stanic, ...)	63.30	2 368 516	70.90	87 488 556
Nic z uvedeného	4.34	162 254	3.73	4 606 984
Not asked	74.67	2 793 628	78.27	96 588 322

Zdroj: NetMonitor – SPIR – Gemius & Mediaresearch, Říjen 2015

Graf 24: Pravidelné aktivity na internetu dle RU(%)



Zdroj: NetMonitor – SPIR – Gemius & Mediaresearch, Říjen 2015

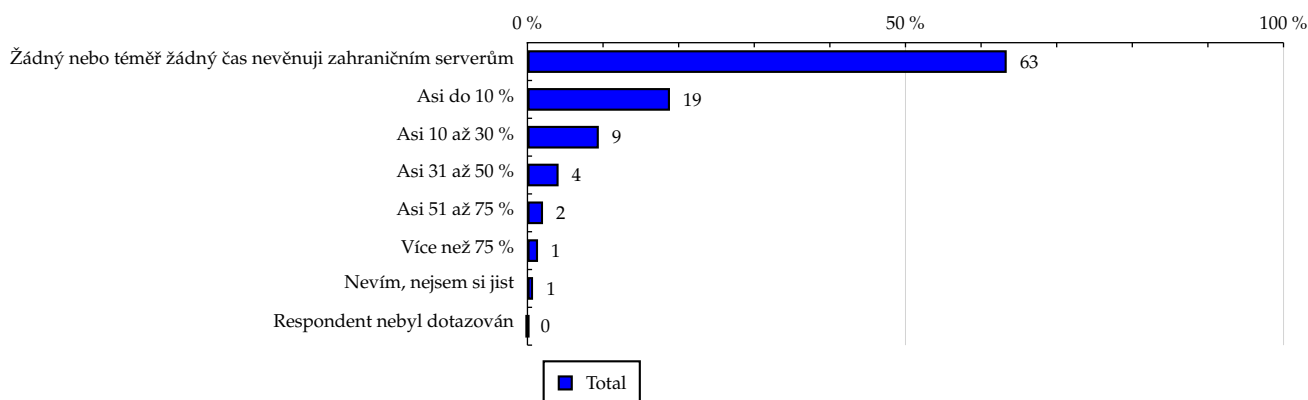
## TOTAL

Tabulka 25: Čas trávený na zahraničních serverech v cizích jazycích vyjma slovenštiny

	TOTAL			
	RU (%)	RU (počet)	Zahájená přehrání (%)	Zahájená přehrání (počet)
Žádný nebo téměř žádný čas nevěnuji zahraničním serverům	63.39	2 371 766	56.90	70 213 212
Asi do 10 %	18.85	705 436	21.79	26 888 738
Asi 10 až 30 %	9.44	353 040	11.26	13 897 067
Asi 31 až 50 %	4.12	153 978	4.98	6 145 650
Asi 51 až 75 %	2.06	77 145	2.72	3 362 640
Více než 75 %	1.40	52 513	1.67	2 066 422
Nevím, nejsem si jist	0.74	27 659	0.67	828 277
Respondent nebyl dotazován	0.00	0	0.00	0

Zdroj: NetMonitor – SPIR – Gemius & Mediaresearch, Říjen 2015

Graf 25: Čas trávený na zahraničních serverech v cizích jazycích vyjma slovenštiny dle RU(%)



Zdroj: NetMonitor – SPIR – Gemius & Mediaresearch, Říjen 2015

## LEGENDA

Níže uváděný pojem "cílová skupina"(daná cílová skupina, vybraná cílová skupina, vybraná CS) je zde používán ve smyslu cílová skupina uvedená v řádku tabulky (resp. sloupci grafu) daného socio-demografického ukazatele, tj. např. cílová skupina "ženy", "Liberecký kraj", "Důchodce" apod. Cílová skupina Všichni je definována jako Osoby ve věku 10+ let, které alespoň jednou v posledním měsíci navštívily internet.

## MÉDIUM:

**RU(počet)** – počet návštěvníků (reálných uživatelů) vybraného média z příslušné cílové skupiny

**RU(%)** – složení návštěvníků

Informace o profilu návštěvníků vybraného média – v podobě procentuálního rozložení uživatelů internetu (dle Reache) mezi jednotlivé cílové skupiny.

$RU(\%) = RU(\text{počet})(\text{medium})(\text{vybraná CS}) / RU(\text{počet})(\text{medium})(\text{CS všichni}) * 100$

**Reach(%)** – poměr počtu návštěvníků média z příslušné cílové skupiny ku velikosti této cílové skupiny

$Reach(\%)(\text{CS}) = RU(\text{počet})(\text{medium})(\text{CS}) / \text{velikost CS}(\text{počet}) * 100$

**Zahájená přehrání(počet)** – počet zobrazení (page views) generovaných na médiu uživateli z příslušné cílové skupiny

**Zahájená přehrání(%)** – složení zobrazení (page views)

Informace o profilu návštěvníků vybraného média – v podobě procentuálního rozložení uživatelů internetu (dle zobrazení (page views)) mezi jednotlivé cílové skupiny.

$Zahájená\ přehrání(\%) = Zahájená\ přehrání(\text{počet})(\text{medium})(\text{vybraná CS}) / Zahájená\ přehrání(\text{počet})(\text{medium})(\text{CS všichni}) * 100$

**Afinita(%)** – afinita reache

Koeficient vyjadřující vztah návštěvnosti vybraného média k návštěvnosti všech měřených médií.

$Afinita(\%) = Reach(\%)(\text{medium})(\text{vybraná CS}) / Reach(\%)(\text{medium})(\text{CS všichni})$

## TOTAL:

**Total RU(počet)** – počet návštěvníků (reálných uživatelů) všech měřených médií z příslušné cílové skupiny

**Total RU(%)** – složení návštěvníků, tj. informace o profilu Reache celkem pro všechna měřená média

Informace o profilu návštěvníků všech měřených médií – v podobě procentuálního rozložení uživatelů internetu (dle Reache) mezi jednotlivé cílové skupiny.

$RU(\%) = RU(\text{počet})(\text{všechna média})(\text{vybraná CS}) / RU(\text{počet})(\text{všechna média})(\text{CS všichni}) * 100$

**Total Zahájená přehrání(počet)** – počet zobrazení (page views) generovaných na všech měřených médiích uživateli z příslušné cílové skupiny

**Total Zahájená přehrání(%)** – složení zobrazení, tj. informace o profilu zobrazení (page views) celkem pro všechna měřená média

Informace o profilu návštěvníků všech měřených médií – v podobě procentuálního rozložení uživatelů internetu (dle zobrazení (page views)) mezi jednotlivé cílové skupiny.

$Zahájená\ přehrání(\%) = Zahájená\ přehrání(\text{počet})(\text{všechna média})(\text{vybraná CS}) / Zahájená\ přehrání(\text{počet})(\text{všechna média})(\text{CS všichni}) * 100$

## Otázka IT znalosti

**Základní** – osoby, které deklarují základní znalosti práce s počítačem a internetem. (např. psaní základních textů, ukládání souborů, elektronická pošta, prohlížení www stránek apod.)

**Nadstandardní** – osoby, které deklarují užívání počítače a internetu na nadstandardní úrovni. (např. využívání matematických funkcí v tabulkovém procesoru, tvorba grafických prezentací, práce s vyhledávači, databáze na uživatelské úrovni apod.)

**Profesionální** – osoby, které se profesionálně věnují IT, technologiím apod. (např. programátorská nebo administrátorská činnost)

## ABCDE klasifikace

ABCDE klasifikace umožňuje posuzování sociálního a ekonomického postavení jednotlivců ve společnosti. Obvykle je počítána pro přednostu domácnosti (hlavu domácnosti), vzhledem ke specifiku internetového dotazování byla přijata metoda přímého výpočtu přímo pro jednotlivé respondenty. Na aktualizaci ABCDE klasifikace pracovala v posledním roce metodická komise se zástupci výzkumných agentur, reklamních agentur a odborné veřejnosti. Výsledkem je navržení škály A,B,C1,C2,D,E1,E2,E3. Tato škála odpovídá mezinárodnímu standardu potvrzeného sdružením ESOMAR a i algoritmus zařazení jednotlivce odpovídá mezinárodním zvyklostem. ABCDE klasifikace rozčleňuje jednotlivce domácnosti do sociálních kategorií na základě ekonomického postavení (ekonomicky aktivní x neaktivní jednotlivce). Pro ekonomicky aktivní potom rozlišuje podnikatele a zaměstnance. Pozice v zaměstnání potom slouží k další diferenciaci (včetně případného počtu podřízených osob pro vedoucí zaměstnance). Pro všechny vzniklé třídy má na závěrečné zařazení vliv vzdělání zkoumané osoby. Pro ekonomicky neaktivní osoby se na základě standardu ESOMAR nepostupuje dle jejich posledního zaměstnání, ale na základě stupně ekonomické síly měřené prostřednictvím vybavenosti domácnosti, vliv vzdělání se projevuje i zde. Vzhledem k tomu, že mezinárodní postup odpovídá evropským stupňům, vychází při jeho použití horší sociální struktura obyvatel ČR než bylo zvykem pro stávající klasifikaci ABCD, nicméně tato struktura umožňuje provádět srovnání v rámci Evropy. Přesto se komise rozhodla, že pro použití v rámci ČR bude použita upravená škála, která zohlední specifika ČR. Tato upravená škála vzniká z evropského standardu posunutím o jednu nebo dvě třídy výše či níže na základě indexu životního minima domácnosti, ve které zkoumaná osoba žije.

A – Skupina s nejvyšším sociálním statusem ve společnosti daným vysoce prestižním zaměstnáním a zároveň nejvyššími příjmy.

B – Skupina s nadprůměrnými příjmy, obvykle vyšší management a skupina vyšších profesionálů s minimálně středoškolským vzděláním.

C1, C2 – Skupina s průměrným životním standardem a průměrnými příjmy. Jde o skupinu např. malých podnikatelů a živnostníků, techniků, úředníků a nižších odborníků.

D – Skupina s průměrným až mírně podprůměrným životním standardem. Patří sem např. skupina kvalifikovaných manuálních pracovníků.

E1, E2, E3 – Skupina charakterizována podprůměrným životním standardem, kde se nacházejí především neaktivní jednotlivci, tzn. nezaměstnaní, důchodci nebo nekvalifikovaní dělníci apod.

### Otázky k ekonomické aktivitě a k zaměstnání:

Tyto otázky (ot.18, 19, 20, 21 a 22) jsou (mimo jiných) použity především ke stanovení ABCDE klasifikace. Na základě odpovědi respondenta na otázku 8 (Ekonomická aktivita) je dále dotazován skupinou specifických otázek. Otázka 8 je tedy použita jako filtr pro kladení dalších otázek. Tedy výše uvedených pět otázek není položeno každému respondentovi. Proto pro možnost tvorby cílových skupin v rámci celé populace je doplněna segmentace jednotlivých odpovědí na tuto otázku o skupinu respondentů, kterým tato příslušná otázka nebyla položena. Tedy například u otázky č. 20 "Podnikatelská činnost" je tato skupina označena "Respondent není podnikatel".