

## SPIR NetMonitor

### Výzkum sociodemografie návštěvníků internetu v České Republice

Název média:

**TOTAL**

Měsíc:

**Prosinec 2015**

Základní informace	
Velikost internetové populace ČR	6 716 491
Počet respondentů	
Total (za všechna měřená média)	N = 22 877
RU(počet)	6 562 012
Reach(%)	97.70
PV(počet) (od návštěvníků z ČR)	5 806 264 205
PV(počet) (od všech návštěvníků)	6 214 965 909
GRP (%)	86 447.88

**Zdroj: NetMonitor – SPIR – Gemius & Mediaresearch  
Prosinec 2015**

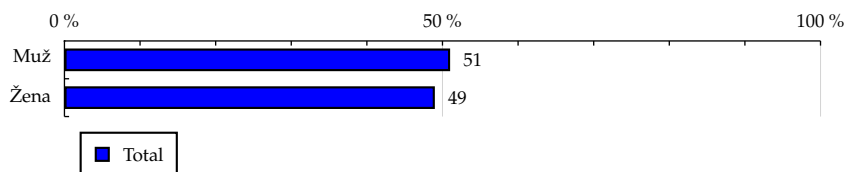
# TOTAL

**Tabulka 1: Pohlaví**

	TOTAL				
	RU (%)	RU (počet)	PV (%)	PV (počet)	TRP (%)
Muž	51.01	3 347 459	53.81	3 124 097 908	91 569.78
Žena	48.99	3 214 552	46.19	2 682 166 296	81 160.25

Zdroj: NetMonitor – SPIR – Gemius & Mediaresearch, Prosinec 2015

**Graf 1: Pohlaví dle RU(%)**



Zdroj: NetMonitor – SPIR – Gemius & Mediaresearch, Prosinec 2015

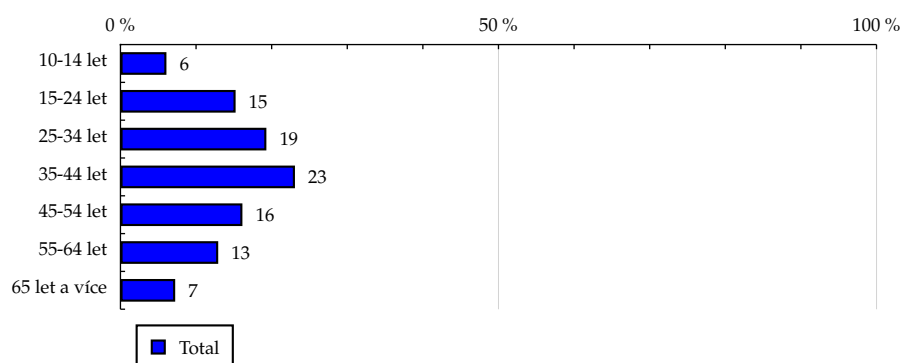
# TOTAL

Tabulka 2: Věk

	TOTAL				
	RU (%)	RU (počet)	PV (%)	PV (počet)	TRP (%)
10-14 let	6.08	399 138	2.38	138 327 705	32 377.30
15-24 let	15.23	999 463	12.51	726 254 559	70 918.65
25-34 let	19.30	1 266 377	17.70	1 027 440 181	79 470.36
35-44 let	23.08	1 514 328	24.21	1 405 934 345	90 778.54
45-54 let	16.13	1 058 761	18.79	1 091 059 588	100 766.12
55-64 let	12.93	848 729	15.60	905 780 385	105 161.73
65 let a více	7.24	475 213	8.81	511 467 443	106 669.02

Zdroj: NetMonitor – SPIR – Gemius & Mediaresearch, Prosinec 2015

Graf 2: Věk dle RU(%)



Zdroj: NetMonitor – SPIR – Gemius & Mediaresearch, Prosinec 2015

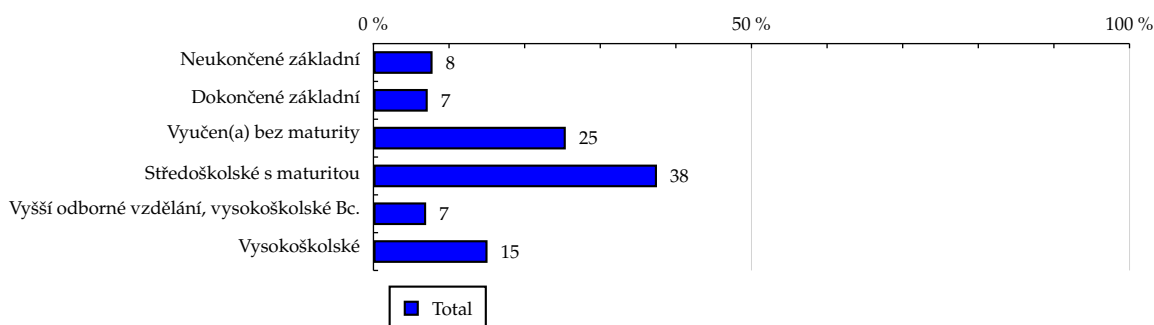
# TOTAL

**Tabulka 3: Nejvyšší dokončené vzdělání**

	TOTAL				
	RU (%)	RU (počet)	PV (%)	PV (počet)	TRP (%)
Neukončené základní	7.82	513 388	3.53	205 020 427	37 839.19
Dokončené základní	7.18	471 055	6.28	364 447 711	75 060.39
Vyučen(a) bez maturity	25.44	1 669 303	30.96	1 797 398 010	105 121.85
Středoškolské s maturitou	37.50	2 460 897	38.24	2 220 539 229	88 490.93
Vyšší odborné vzdělání, vysokoškolské Bc.	6.97	457 115	6.73	391 024 264	84 375.08
Vysokoškolské	15.09	990 252	14.26	827 834 562	82 246.29

Zdroj: NetMonitor – SPIR – Gemius & Mediaresearch, Prosinec 2015

**Graf 3: Nejvyšší dokončené vzdělání dle RU(%)**



Zdroj: NetMonitor – SPIR – Gemius & Mediaresearch, Prosinec 2015

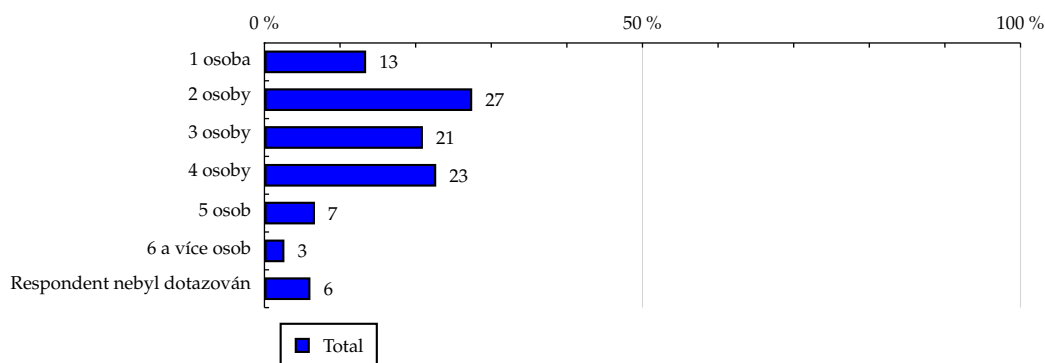
# TOTAL

**Tabulka 4: Počet osob v domácnosti**

	TOTAL				
	RU (%)	RU (počet)	PV (%)	PV (počet)	TRP (%)
1 osoba	13.45	882 370	15.29	888 011 705	108 328.93
2 osoby	27.48	1 803 067	29.27	1 699 418 861	93 151.81
3 osoby	20.96	1 375 327	21.54	1 250 774 786	84 946.66
4 osoby	22.72	1 490 757	22.59	1 311 412 216	87 519.71
5 osob	6.68	438 226	6.41	371 983 335	74 957.33
6 a více osob	2.64	173 123	2.52	146 335 596	82 183.04
Respondent nebyl dotazován	6.08	399 138	2.38	138 327 705	32 377.30

Zdroj: NetMonitor – SPIR – Gemius & Mediaresearch, Prosinec 2015

**Graf 4: Počet osob v domácnosti dle RU(%)**



Zdroj: NetMonitor – SPIR – Gemius & Mediaresearch, Prosinec 2015

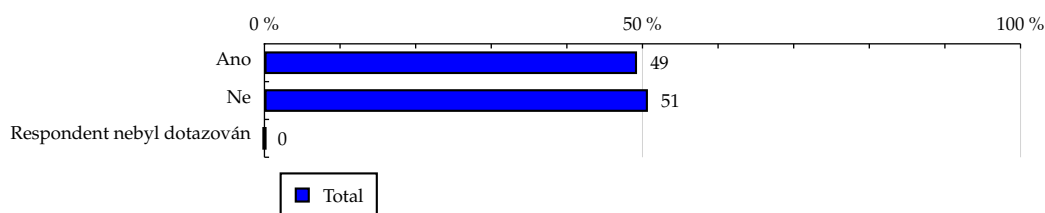
# TOTAL

**Tabulka 5: Hlava domácnosti**

	TOTAL				
	RU (%)	RU (počet)	PV (%)	PV (počet)	TRP (%)
Ano	49.28	3 233 935	53.64	3 114 574 468	93 145.37
Ne	50.72	3 328 076	46.36	2 691 689 736	79 807.85
Respondent nebyl dotazován	0.00	0	0.00	0	-

Zdroj: NetMonitor – SPIR – Gemius & Mediaresearch, Prosinec 2015

**Graf 5: Hlava domácnosti dle RU(%)**



Zdroj: NetMonitor – SPIR – Gemius & Mediaresearch, Prosinec 2015

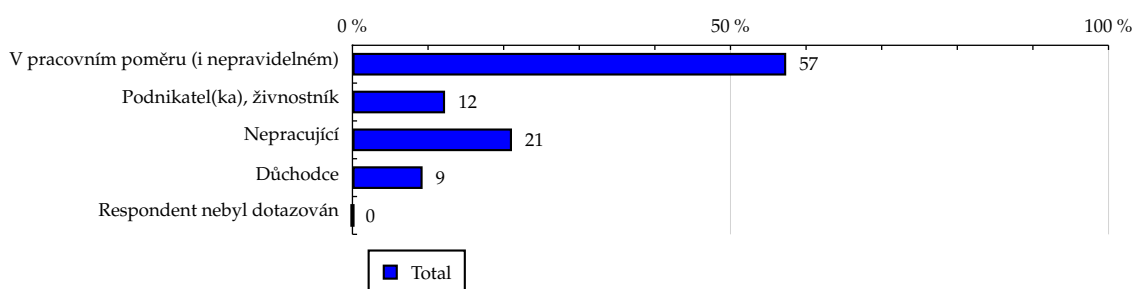
# TOTAL

**Tabulka 6: Ekonomická aktivita**

	TOTAL				
	RU (%)	RU (počet)	PV (%)	PV (počet)	TRP (%)
V pracovním poměru (i nepravidelném)	57.37	3 764 770	57.58	3 343 109 968	90 493.05
Podnikatel(ka), živnostník	12.25	803 973	13.35	775 361 121	80 259.59
Nepracující	21.10	1 384 348	16.40	952 008 586	66 916.85
Důchodce	9.28	608 919	12.67	735 784 530	116 160.12
Respondent nebyl dotazován	0.00	0	0.00	0	-

Zdroj: NetMonitor – SPIR – Gemius & Mediaresearch, Prosinec 2015

**Graf 6: Ekonomická aktivita dle RU(%)**



Zdroj: NetMonitor – SPIR – Gemius & Mediaresearch, Prosinec 2015

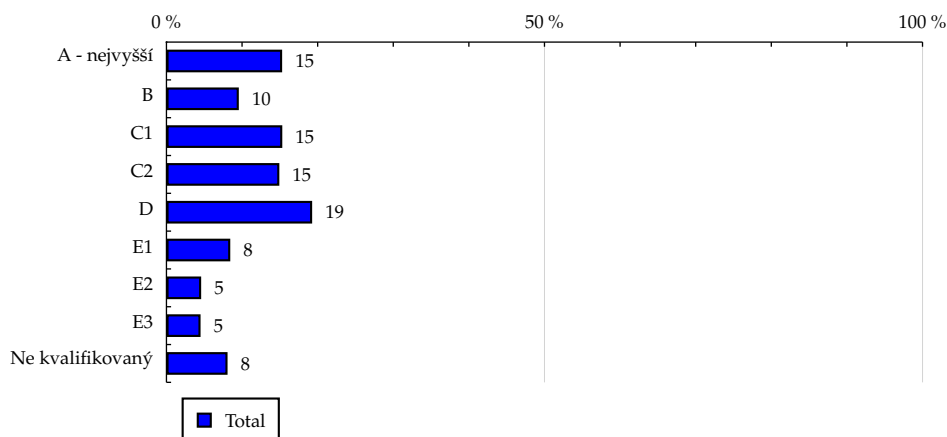
# TOTAL

Tabulka 7: ABCDE národní socioekonomická klasifikace

	TOTAL				
	RU (%)	RU (počet)	PV (%)	PV (počet)	TRP (%)
A - nejvyšší	15.30	1 003 769	14.73	855 244 810	80 846.28
B	9.57	628 156	10.42	604 775 382	81 005.27
C1	15.32	1 005 018	15.27	886 337 033	82 210.21
C2	14.93	979 696	17.18	997 290 946	103 216.58
D	19.27	1 264 312	19.70	1 144 063 574	93 250.90
E1	8.44	553 617	9.71	563 673 057	117 453.84
E2	4.59	301 207	4.93	286 210 781	96 872.52
E3	4.51	296 200	4.44	257 578 394	97 767.99
Ne kvalifikovaný	8.08	530 032	3.64	211 090 228	35 064.53

Zdroj: NetMonitor – SPIR – Gemius & Mediaresearch, Prosinec 2015

Graf 7: ABCDE národní socioekonomická klasifikace dle RU(%)



Zdroj: NetMonitor – SPIR – Gemius & Mediaresearch, Prosinec 2015



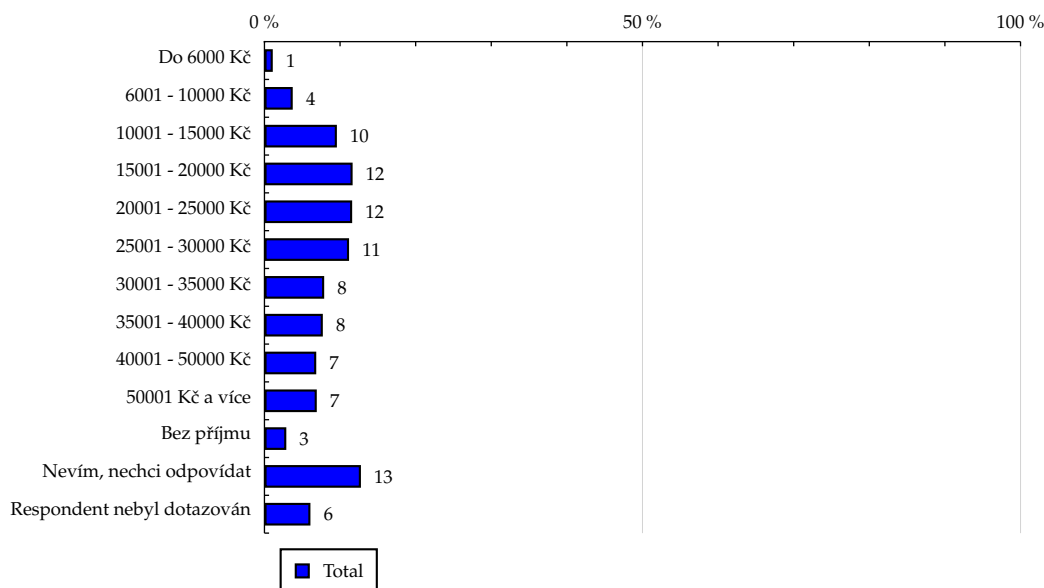
# TOTAL

Tabulka 8: Čistý příjem domácnosti

	TOTAL				
	RU (%)	RU (počet)	PV (%)	PV (počet)	TRP (%)
Do 6000 Kč	1.10	71 970	1.15	66 773 045	86 708.47
6001 - 10000 Kč	3.74	245 611	4.12	239 024 315	114 464.21
10001 - 15000 Kč	9.58	628 641	10.29	597 257 322	100 981.21
15001 - 20000 Kč	11.66	765 221	13.29	771 915 264	106 502.94
20001 - 25000 Kč	11.60	760 935	12.88	747 833 447	109 692.43
25001 - 30000 Kč	11.19	734 615	11.43	663 446 937	86 687.87
30001 - 35000 Kč	7.90	518 609	8.39	487 036 675	79 222.02
35001 - 40000 Kč	7.72	506 650	7.99	463 965 654	82 123.20
40001 - 50000 Kč	6.85	449 603	6.30	365 704 930	63 993.92
50001 Kč a více	6.92	454 150	7.01	407 002 948	66 916.34
Bez příjmu	2.89	189 511	1.85	107 300 740	40 643.92
Nevím, nechci odpovídat	12.76	837 351	12.93	750 675 223	121 730.23
Respondent nebyl dotazován	6.08	399 138	2.38	138 327 705	32 377.30

Zdroj: NetMonitor – SPIR – Gemius & Mediaresearch, Prosinec 2015

Graf 8: Čistý příjem domácnosti dle RU(%)



Zdroj: NetMonitor – SPIR – Gemius & Mediaresearch, Prosinec 2015

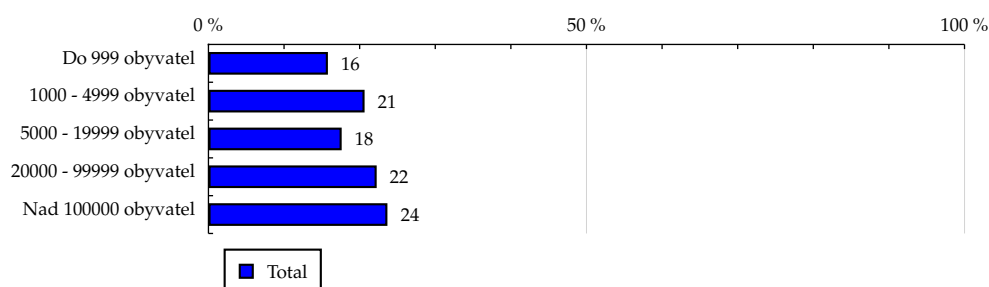
# TOTAL

**Tabulka 9: Velikost místa bydliště**

	TOTAL				
	RU (%)	RU (počet)	PV (%)	PV (počet)	TRP (%)
Do 999 obyvatel	15.80	1 037 070	16.20	940 776 379	87 499.36
1000 - 4999 obyvatel	20.65	1 355 268	21.74	1 262 389 735	91 102.56
5000 - 19999 obyvatel	17.62	1 155 975	16.54	960 644 723	81 344.18
20000 - 99999 obyvatel	22.25	1 460 253	24.11	1 400 071 116	93 868.31
Nad 100000 obyvatel	23.67	1 553 444	21.40	1 242 382 252	78 475.81

Zdroj: NetMonitor – SPIR – Gemius & Mediaresearch, Prosinec 2015

**Graf 9: Velikost místa bydliště dle RU(%)**



Zdroj: NetMonitor – SPIR – Gemius & Mediaresearch, Prosinec 2015

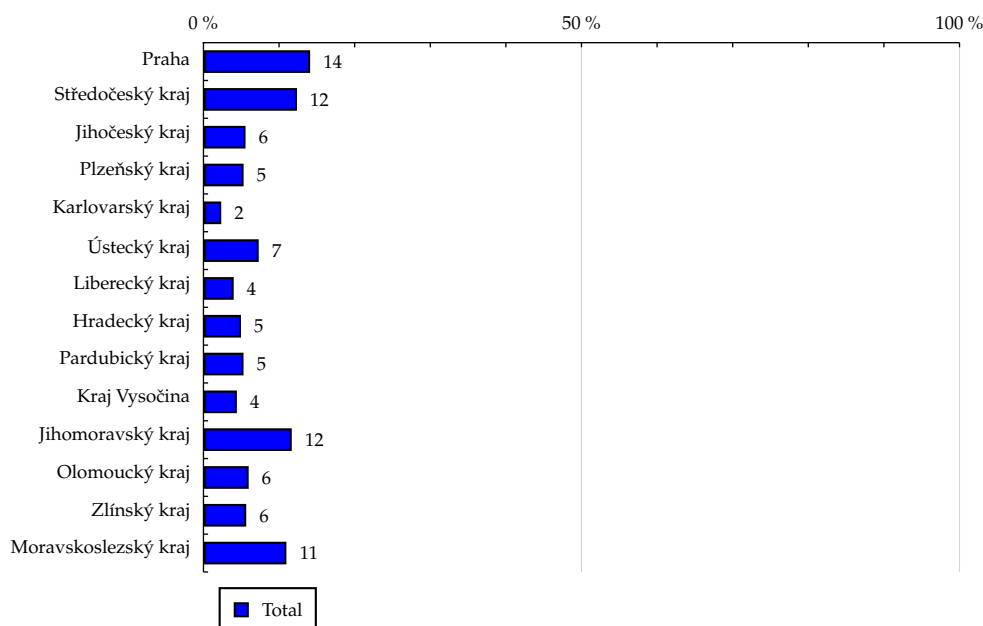
# TOTAL

Tabulka 10: Kraj

	TOTAL				
	RU (%)	RU (počet)	PV (%)	PV (počet)	TRP (%)
Praha	14.11	925 702	11.84	687 587 557	72 692.93
Středočeský kraj	12.37	811 964	11.38	660 873 801	79 950.78
Jihočeský kraj	5.56	365 023	6.04	350 561 100	92 872.22
Plzeňský kraj	5.31	348 468	6.14	356 377 301	99 085.55
Karlovarský kraj	2.35	154 470	1.85	107 663 792	66 623.94
Ústecký kraj	7.31	479 983	6.63	384 748 405	77 958.88
Liberecký kraj	4.00	262 485	4.04	234 292 593	87 513.24
Hradecký kraj	4.96	325 214	5.94	344 732 890	102 121.57
Pardubický kraj	5.30	348 073	5.68	329 574 168	93 110.97
Kraj Vysočina	4.42	290 352	4.96	287 747 531	97 390.63
Jihomoravský kraj	11.68	766 281	11.65	676 609 151	85 851.40
Olomoucký kraj	5.98	392 317	6.30	365 821 414	92 034.92
Zlínský kraj	5.66	371 618	5.89	342 120 229	89 947.91
Moravskoslezský kraj	10.97	720 056	11.67	677 554 271	92 677.13

Zdroj: NetMonitor – SPIR – Gemius & Mediaresearch, Prosinec 2015

Graf 10: Kraj dle RU(%)



Zdroj: NetMonitor – SPIR – Gemius & Mediaresearch, Prosinec 2015

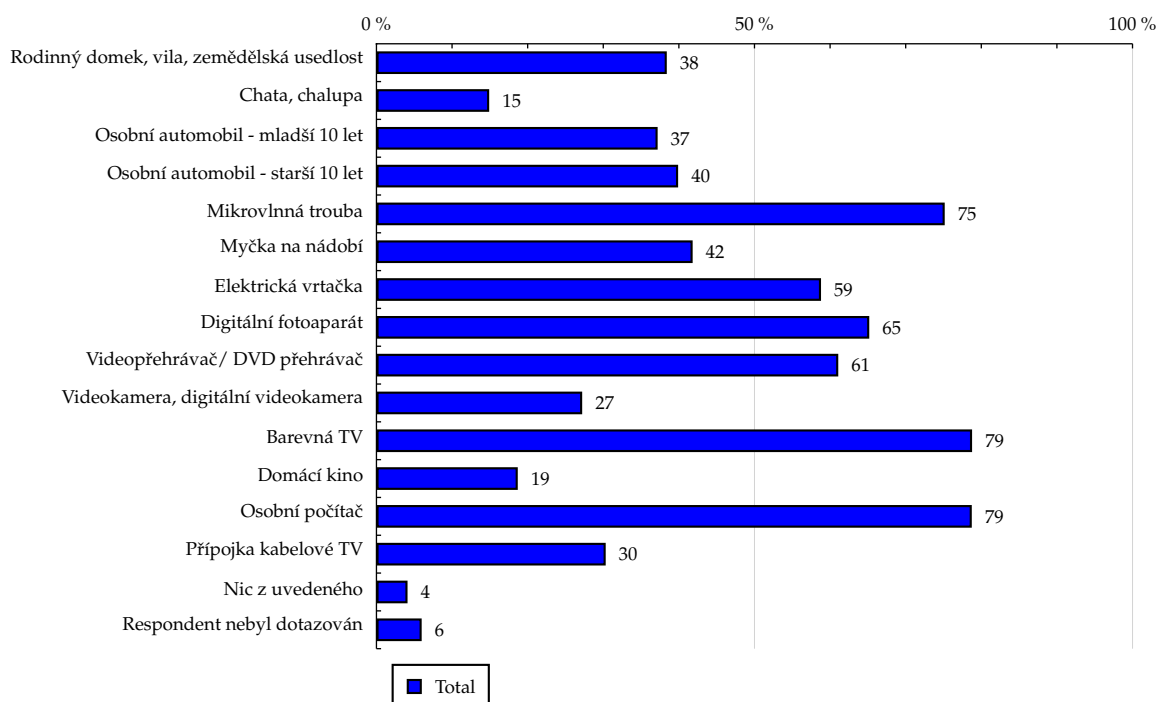
# TOTAL

## Tabulka 11: Vybavenost

	TOTAL				
	RU (%)	RU (počet)	PV (%)	PV (počet)	TRP (%)
Rodinný domek, vila, zemědělská usedlost	38.40	2 519 601	40.98	2 379 384 355	90 032.15
Chata, chalupa	14.91	978 549	14.42	837 405 064	76 038.82
Osobní automobil - mladší 10 let	37.19	2 440 160	36.69	2 130 082 557	81 888.60
Osobní automobil - starší 10 let	39.90	2 618 295	43.70	2 537 338 273	90 352.77
Mikrovlnná trouba	75.16	4 932 334	78.62	4 565 041 054	87 178.44
Myčka na nádobí	41.82	2 744 443	40.98	2 379 198 045	81 035.82
Elektrická vrtačka	58.80	3 858 283	62.54	3 631 270 444	84 574.35
Digitální fotoaparát	65.18	4 277 145	68.02	3 949 536 912	82 840.26
Videopřehrávač/ DVD přehrávač	61.08	4 007 847	63.55	3 689 695 112	80 693.36
Videokamera, digitální videokamera	27.21	1 785 821	27.16	1 576 728 971	71 425.30
Barevná TV	78.78	5 169 418	83.07	4 823 489 924	87 223.44
Domácí kino	18.69	1 226 340	18.55	1 077 236 345	70 046.79
Osobní počítač	78.74	5 166 700	82.22	4 773 966 647	84 654.37
Přípojka kabelové TV	30.32	1 989 350	31.12	1 807 014 841	78 010.00
Nic z uvedeného	4.11	269 705	4.33	251 657 318	128 458.14
Respondent nebyl dotazován	5.98	392 323	2.35	136 420 148	33 010.91

Zdroj: NetMonitor – SPIR – Gemius & Mediaresearch, Prosinec 2015

## Graf 11: Vybavenost dle RU(%)



Zdroj: NetMonitor – SPIR – Gemius & Mediaresearch, Prosinec 2015

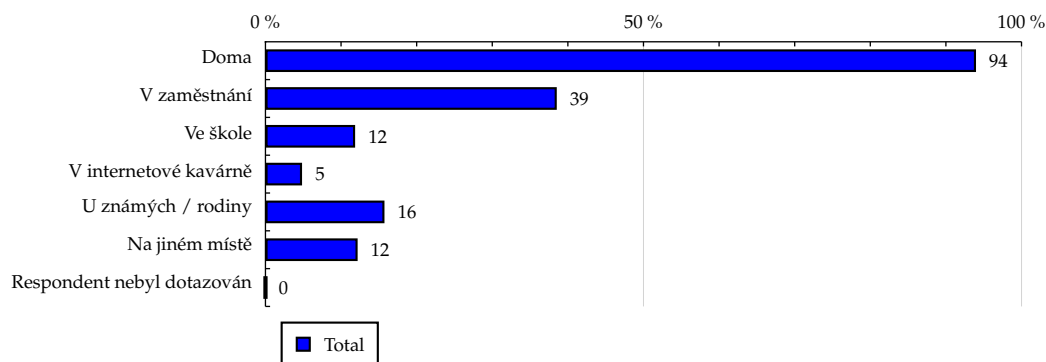
# TOTAL

**Tabulka 12: Všechna místa používání internetu**

	TOTAL				
	RU (%)	RU (počet)	PV (%)	PV (počet)	TRP (%)
Doma	93.98	6 166 938	94.85	5 506 963 900	86 265.79
V zaměstnání	38.53	2 528 286	36.83	2 138 187 750	82 598.59
Ve škole	11.86	778 248	9.09	527 806 539	67 428.50
V internetové kavárně	4.84	317 879	4.09	237 497 893	43 174.94
U známých / rodiny	15.74	1 032 669	13.08	759 546 398	54 273.75
Na jiném místě	12.19	799 698	9.53	553 113 440	52 147.55
Respondent nebyl dotazován	0.00	0	0.00	0	-

Zdroj: NetMonitor – SPIR – Gemius & Mediaresearch, Prosinec 2015

**Graf 12: Všechna místa používání internetu dle RU(%)**



Zdroj: NetMonitor – SPIR – Gemius & Mediaresearch, Prosinec 2015

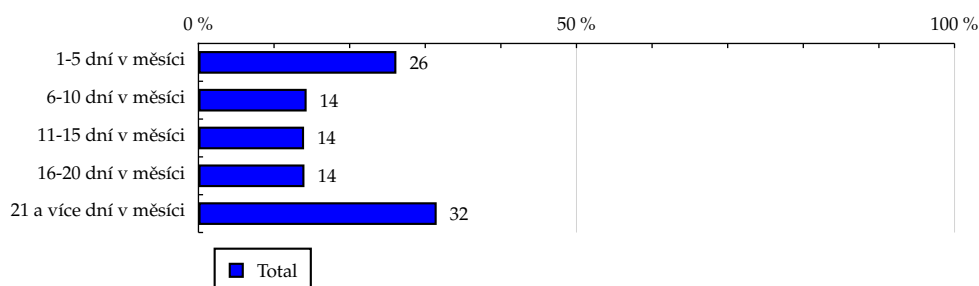
## TOTAL

**Tabulka 13: Měřená četnost užívání internetu (NetMonitor)**

	TOTAL				
	RU (%)	RU (počet)	PV (%)	PV (počet)	TRP (%)
1-5 dní v měsíci	26.18	1 718 093	1.68	97 462 376	6 644.28
6-10 dní v měsíci	14.31	939 270	4.34	252 091 136	27 431.85
11-15 dní v měsíci	13.97	916 803	9.02	523 435 672	55 695.64
16-20 dní v měsíci	14.02	919 940	15.11	877 347 430	103 831.85
21 a více dní v měsíci	31.51	2 067 904	69.85	4 055 927 591	159 313.74

Zdroj: NetMonitor – SPIR – Gemius & Mediaresearch, Prosinec 2015

**Graf 13: Měřená četnost užívání internetu (NetMonitor) dle RU(%)**

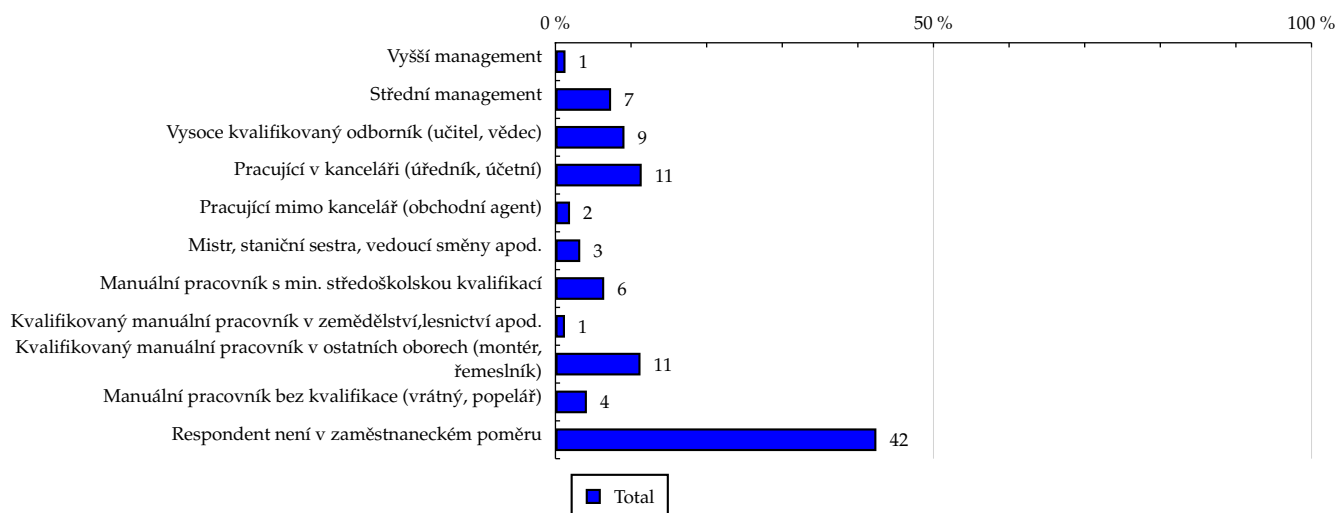


Zdroj: NetMonitor – SPIR – Gemius & Mediaresearch, Prosinec 2015

**Tabulka 14: Charakteristika zaměstnání**

	TOTAL				
	RU (%)	RU (počet)	PV (%)	PV (počet)	TRP (%)
Vyšší management	1.33	87 322	1.07	61 900 789	61 359.31
Střední management	7.36	483 209	6.61	383 622 129	84 121.92
Vysoce kvalifikovaný odborník (učitel, vědec)	9.13	599 072	8.31	482 508 913	90 462.68
Pracující v kanceláři (úředník, účetní)	11.41	748 721	10.75	624 452 522	81 941.80
Pracující mimo kancelář (obchodní agent)	1.93	126 497	1.76	102 461 856	66 233.65
Mistr, staniční sestra, vedoucí směny apod.	3.28	215 136	3.12	181 186 076	105 625.90
Manuální pracovník s min. středoškolskou kvalifikací	6.45	422 963	6.64	385 522 766	89 382.17
Kvalifikovaný manuální pracovník v zemědělství, lesnictví apod.	1.26	82 409	1.54	89 230 848	60 573.25
Kvalifikovaný manuální pracovník v ostatních oborech (montér, řemeslník)	11.25	738 175	13.24	768 859 840	102 221.87
Manuální pracovník bez kvalifikace (vrátný, popelář)	4.16	273 169	4.65	270 182 626	93 560.85
Respondent není v zaměstnaneckém poměru	42.45	2 785 334	42.30	2 456 335 839	84 168.91

Zdroj: NetMonitor – SPIR – Gemius & Mediaresearch, Prosinec 2015

**Graf 14: Charakteristika zaměstnání dle RU(%)**


Zdroj: NetMonitor – SPIR – Gemius & Mediaresearch, Prosinec 2015

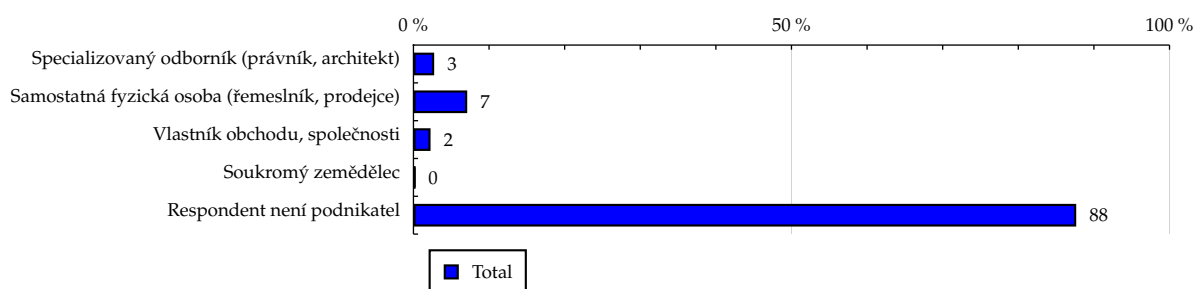
# TOTAL

**Tabulka 15: Podnikatelská činnost**

	TOTAL				
	RU (%)	RU (počet)	PV (%)	PV (počet)	TRP (%)
Specializovaný odborník (právník, architekt)	2.74	179 548	3.05	176 822 461	69 924.40
Samostatná fyzická osoba (řemeslník, prodejce)	7.11	466 450	7.81	453 470 366	77 047.75
Vlastník obchodu, společnosti	2.26	147 987	2.31	133 976 838	77 891.76
Soukromý zemědělec	0.24	16 029	0.23	13 516 835	98 427.07
Respondent není podnikatel	87.66	5 751 996	86.60	5 028 477 705	88 384.51

Zdroj: NetMonitor – SPIR – Gemius & Mediaresearch, Prosinec 2015

**Graf 15: Podnikatelská činnost dle RU(%)**



Zdroj: NetMonitor – SPIR – Gemius & Mediaresearch, Prosinec 2015



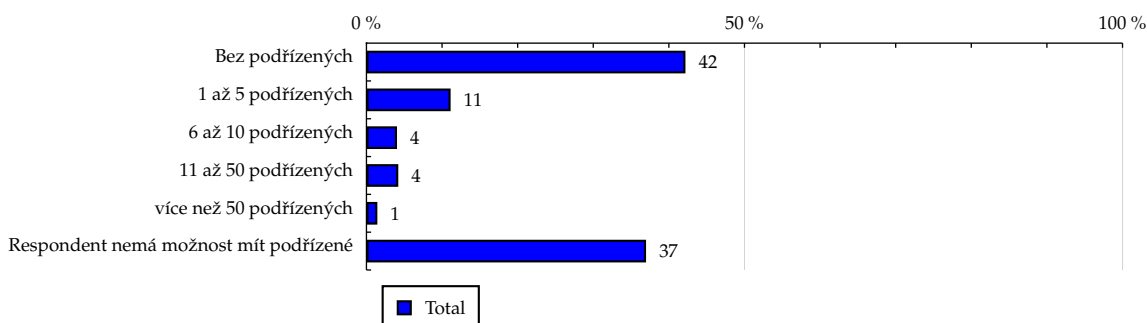
# TOTAL

**Tabulka 16: Počet podřízených**

	TOTAL				
	RU (%)	RU (počet)	PV (%)	PV (počet)	TRP (%)
Bez podřízených	42.19	2 768 825	45.09	2 618 326 130	93 282.78
1 až 5 podřízených	11.13	730 057	11.29	655 565 624	74 388.67
6 až 10 podřízených	4.04	265 315	3.76	218 345 199	82 384.90
11 až 50 podřízených	4.21	276 480	4.02	233 488 285	77 683.29
více než 50 podřízených	1.44	94 793	1.32	76 679 690	64 441.99
Respondent nemá možnost mít podřízené	36.98	2 426 538	34.51	2 003 859 277	85 497.45

Zdroj: NetMonitor – SPIR – Gemius & Mediaresearch, Prosinec 2015

**Graf 16: Počet podřízených dle RU(%)**

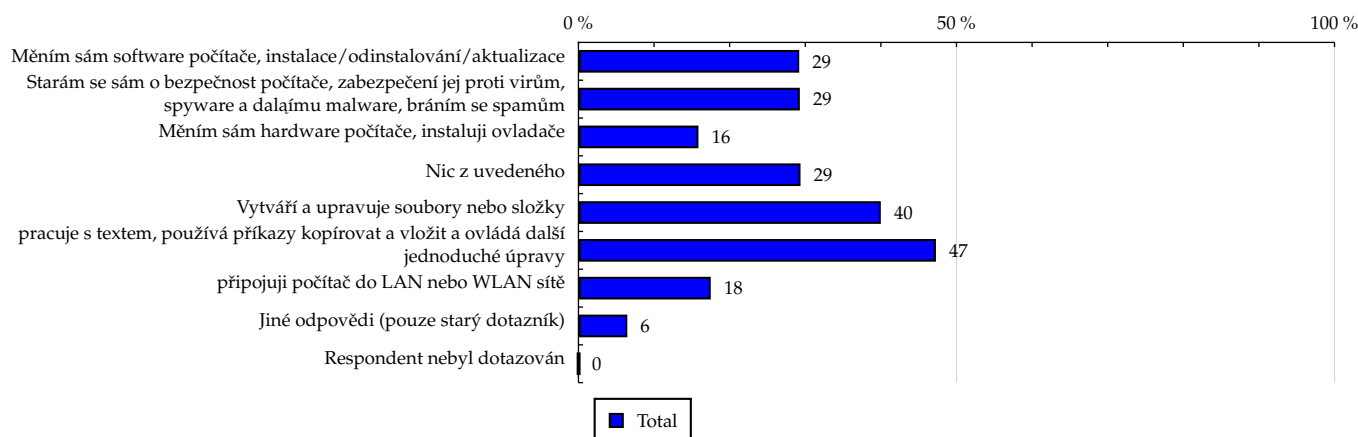


Zdroj: NetMonitor – SPIR – Gemius & Mediaresearch, Prosinec 2015

**Tabulka 17: Činnost respondenta na počítači**

	TOTAL				
	RU (%)	RU (počet)	PV (%)	PV (počet)	TRP (%)
Měním sám software počítače, instalace/odinstalování/aktualizace	29.20	1 915 789	27.67	1 606 838 807	58 374.55
Starám se sám o bezpečnost počítače, zabezpečení jej proti virům, spyware a dalajmu malware, bráním se spamům	29.28	1 921 221	26.80	1 555 971 023	42 492.42
Měním sám hardware počítače, instaluji ovladače	15.87	1 041 211	14.84	861 444 005	49 201.15
Nic z uvedeného	29.37	1 927 468	31.31	1 817 975 919	188 042.11
Vytváří a upravuje soubory nebo složky	39.99	2 623 865	39.52	2 294 495 079	67 625.56
pracuje s textem, používá příkazy kopírovat a vložit a ovládá další jednoduché úpravy	47.28	3 102 648	48.69	2 827 207 454	76 000.73
připojuji počítač do LAN nebo WLAN sítě	17.50	1 148 263	16.09	934 116 089	53 701.61
Jiné odpovědi (pouze starý dotazník)	6.46	423 611	4.74	275 067 858	55 047.81
Respondent nebyl dotazován	0.04	2 409	0.01	532 277	1 183.45

Zdroj: NetMonitor – SPIR – Gemius & Mediaresearch, Prosinec 2015

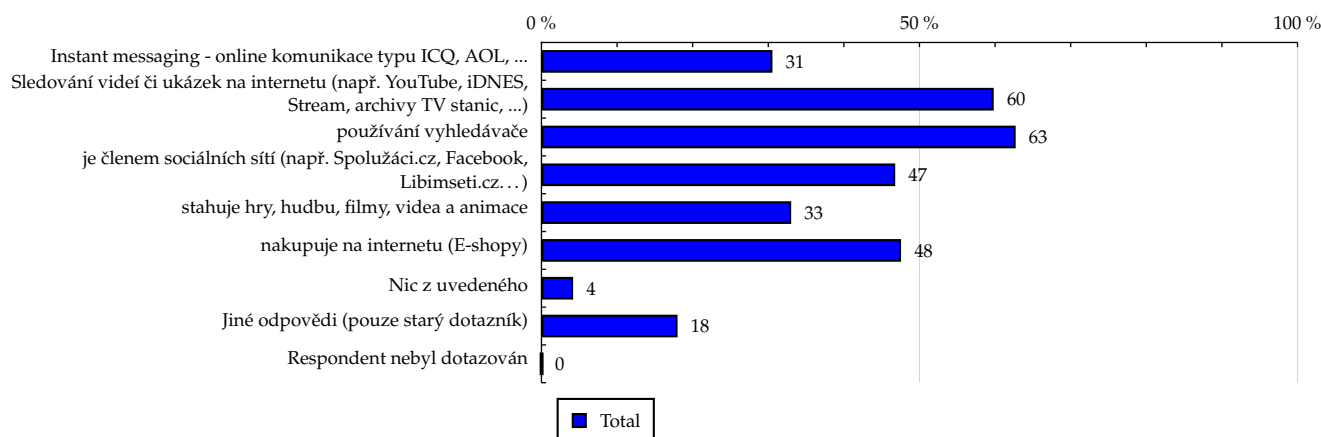
**Graf 17: Činnost respondenta na počítači dle RU(%)**


Zdroj: NetMonitor – SPIR – Gemius & Mediaresearch, Prosinec 2015

**Tabulka 18: Pravidelné aktivity na internetu**

	TOTAL				
	RU (%)	RU (počet)	PV (%)	PV (počet)	TRP (%)
Instant messaging - online komunikace typu ICQ, AOL, ...	30.55	2 004 482	26.60	1 544 551 513	71 284.56
Sledování videí či ukázek na internetu (např. YouTube, iDNES, Stream, archivy TV stanic, ...)	59.82	3 925 510	60.00	3 483 671 830	76 914.87
používání vyhledávače	62.72	4 115 637	66.50	3 861 384 643	78 491.79
je členem sociálních sítí (např. Spolužáci.cz, Facebook, Libimseti.cz...)	46.79	3 070 265	46.82	2 718 659 556	69 674.22
stahuje hry, hudbu, filmy, videa a animace	33.03	2 167 310	30.62	1 777 921 844	57 921.03
nakupuje na internetu (E-shopy)	47.56	3 121 215	53.02	3 078 269 109	80 485.10
Nic z uvedeného	4.19	274 686	4.51	261 929 074	237 361.16
Jiné odpovědi (pouze starý dotazník)	18.00	1 180 838	14.63	849 614 303	96 418.85
Respondent nebyl dotazován	0.04	2 409	0.01	532 277	1 183.45

Zdroj: NetMonitor – SPIR – Gemius & Mediaresearch, Prosinec 2015

**Graf 18: Pravidelné aktivity na internetu dle RU(%)**


Zdroj: NetMonitor – SPIR – Gemius & Mediaresearch, Prosinec 2015

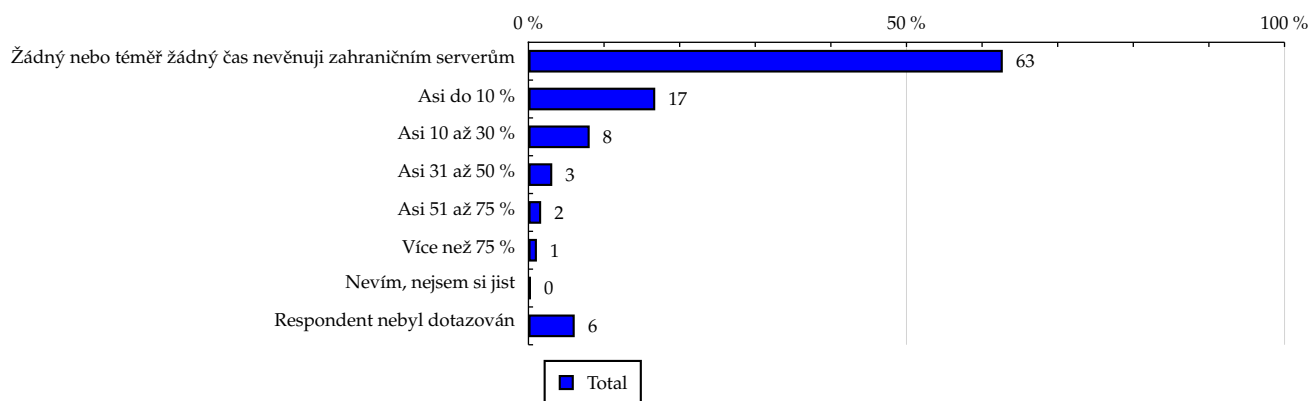
## TOTAL

Tabulka 19: Čas trávený na zahraničních serverech v cizích jazycích vyjma slovenštiny

	TOTAL				
	RU (%)	RU (počet)	PV (%)	PV (počet)	TRP (%)
Žádný nebo téměř žádný čas nevěnuji zahraničním serverům	62.74	4 117 326	69.92	4 059 519 241	170 662.87
Asi do 10 %	16.77	1 100 337	15.91	923 771 433	49 889.45
Asi 10 až 30 %	8.10	531 360	7.25	421 225 063	41 976.85
Asi 31 až 50 %	3.15	206 719	2.46	143 044 686	32 270.22
Asi 51 až 75 %	1.68	109 922	1.20	69 539 362	40 119.84
Více než 75 %	1.12	73 406	0.65	37 701 112	31 892.35
Nevím, nejsem si jist	0.33	21 391	0.22	12 603 325	4 571.73
Respondent nebyl dotazován	6.12	401 547	2.39	138 859 982	29 406.21

Zdroj: NetMonitor – SPIR – Gemius & Mediaresearch, Prosinec 2015

Graf 19: Čas trávený na zahraničních serverech v cizích jazycích vyjma slovenštiny dle RU(%)



Zdroj: NetMonitor – SPIR – Gemius & Mediaresearch, Prosinec 2015

## LEGENDA

Níže uváděný pojem "cílová skupina" (daná cílová skupina, vybraná cílová skupina, vybraná CS) je zde používán ve smyslu cílová skupina uvedená v řádku tabulky (resp. sloupci grafu) daného socio-demografického ukazatele, tj. např. cílová skupina "ženy", "Liberecký kraj", "Důchodce" apod. Cílová skupina Všichni je definována jako Osoby ve věku 10+ let, které alespoň jednou v posledním měsíci navštívily internet.

## MÉDIUM:

**RU(počet)** – počet návštěvníků (reálných uživatelů) vybraného média z příslušné cílové skupiny

**RU(%)** – složení návštěvníků

Informace o profilu návštěvníků vybraného média – v podobě procentuálního rozložení uživatelů internetu (dle Reache) mezi jednotlivé cílové skupiny.

$RU(\%) = RU(\text{počet})(\text{médium})(\text{vybraná CS}) / RU(\text{počet})(\text{médium})(\text{CS všichni}) * 100$

**Reach(%)** – poměr počtu návštěvníků média z příslušné cílové skupiny ku velikosti této cílové skupiny

$Reach(\%)(\text{CS}) = RU(\text{počet})(\text{médium})(\text{CS}) / \text{velikost CS}(\text{počet}) * 100$

**PV(počet)** – počet zobrazení (page views) generovaných na médiu uživateli z příslušné cílové skupiny

**PV(%)** – složení zobrazení (page views)

Informace o profilu návštěvníků vybraného média – v podobě procentuálního rozložení uživatelů internetu (dle zobrazení (page views)) mezi jednotlivé cílové skupiny.

$PV(\%) = PV(\text{počet})(\text{médium})(\text{vybraná CS}) / PV(\text{počet})(\text{médium})(\text{CS všichni}) * 100$

**TRP(%)** – Target Rating Points

Hrubý zásah dané cílové skupiny na vybraném médiu.

$TRP(\%) = PV(\text{počet})(\text{médium}) / \text{velikost CS}(\text{počet}) * 100$

(obdobně je definován ukazatel GRP(%) Gross Rating Points, pouze jako cílová skupina je brána celá populace, cílová skupina "Všichni")

**Afinita(%)** – afinita reache

Koeficient vyjadřující vztah návštěvnosti vybraného média k návštěvnosti internetu.

$Afinita(\%) = Reach(\%)(\text{médium})(\text{vybraná CS}) / Reach(\%)(\text{médium})(\text{CS všichni})$

## TOTAL:

**Total RU(počet)** – počet návštěvníků (reálných uživatelů) všech měřených médií z příslušné cílové skupiny

**Total RU(%)** – složení návštěvníků, tj. informace o profilu Reache celkem pro všechna měřená média

Informace o profilu návštěvníků všech měřených médií – v podobě procentuálního rozložení uživatelů internetu (dle Reache) mezi jednotlivé cílové skupiny.

$RU(\%) = RU(\text{počet})(\text{všechna média})(\text{vybraná CS}) / RU(\text{počet})(\text{všechna média})(\text{CS všichni}) * 100$

**Total PV(počet)** – počet zobrazení (page views) generovaných na všech měřených médiích uživateli z příslušné cílové skupiny

**Total PV(%)** – složení zobrazení, tj. informace o profilu zobrazení (page views) celkem pro všechna měřená média

Informace o profilu návštěvníků všech měřených médií – v podobě procentuálního rozložení uživatelů internetu (dle zobrazení (page views)) mezi jednotlivé cílové skupiny.

$PV(\%) = PV(\text{počet})(\text{všechna média})(\text{vybraná CS}) / PV(\text{počet})(\text{všechna média})(\text{CS všichni}) * 100$

## Otázka IT znalosti

**Základní** – osoby, které deklarují základní znalosti práce s počítačem a internetem. (např. psaní základních textů, ukládání souborů, elektronická pošta, prohlížení www stránek apod.)

**Nadstandardní** – osoby, které deklarují užívání počítače a internetu na nadstandardní úrovni. (např. využívání matematických funkcí v tabulkovém procesoru, tvorba grafických prezentací, práce s vyhledávači, databáze na uživatelské úrovni apod.)

**Profesionální** – osoby, které se profesionálně věnují IT, technologiím apod. (např. programátorská nebo administrátorská činnost)

## ABCDE klasifikace

ABCDE klasifikace umožňuje posuzování sociálního a ekonomického postavení jednotlivců ve společnosti. Obvykle je počítána pro přednostu domácnosti (hlavu domácnosti), vzhledem ke specifiku internetového dotazování byla přijata metoda přímého výpočtu přímo pro jednotlivé respondenty. Na aktualizaci ABCDE klasifikace pracovala v posledním roce metodická komise se zástupci výzkumných agentur, reklamních agentur a odborné veřejnosti. Výsledkem je navržení škály A,B,C1,C2,D,E1,E2,E3. Tato škála odpovídá mezinárodnímu standardu potvrzeného sdružením ESOMAR a i algoritmus zařazení jednotlivce odpovídá mezinárodním zvyklostem. ABCDE klasifikace rozčleňuje jednotlivce domácnosti do sociálních kategorií na základě ekonomického postavení (ekonomicky aktivní x neaktivní jednotlivce). Pro ekonomicky aktivní potom rozlišuje podnikatele a zaměstnance. Pozice v zaměstnání potom slouží k další diferenciaci (včetně případného počtu podřízených osob pro vedoucí zaměstnance). Pro všechny vzniklé třídy má na závěrečné zařazení vliv vzdělání zkoumané osoby. Pro ekonomicky neaktivní osoby se na základě standardu ESOMAR nepostupuje dle jejich posledního zaměstnání, ale na základě stupně ekonomické síly měřené prostřednictvím vybavenosti domácnosti, vliv vzdělání se projevuje i zde. Vzhledem k tomu, že mezinárodní postup odpovídá evropským stupňům, vychází při jeho použití horší sociální struktura obyvatel ČR než bylo zvykem pro stávající klasifikaci ABCD, nicméně tato struktura umožňuje provádět srovnání v rámci Evropy. Přesto se komise rozhodla, že pro použití v rámci ČR bude použita upravená škála, která zohlední specifika ČR. Tato upravená škála vzniká z evropského standardu posunutím o jednu nebo dvě třídy výše či níže na základě indexu životního minima domácnosti, ve které zkoumaná osoba žije.

A – Skupina s nejvyšším sociálním statusem ve společnosti daným vysoce prestižním zaměstnáním a zároveň nejvyššími příjmy.

B – Skupina s nadprůměrnými příjmy, obvykle vyšší management a skupina vyšších profesionálů s minimálně středoškolským vzděláním.

C1, C2 – Skupina s průměrným životním standardem a průměrnými příjmy. Jde o skupinu např. malých podnikatelů a živnostníků, techniků, úředníků a nižších odborníků.

D – Skupina s průměrným až mírně podprůměrným životním standardem. Patří sem např. skupina kvalifikovaných manuálních pracovníků.

E1, E2, E3 – Skupina charakterizována podprůměrným životním standardem, kde se nacházejí především neaktivní jednotlivci, tzn. nezaměstnaní, důchodci nebo nekvalifikovaní dělníci apod.

### Otázky k ekonomické aktivitě a k zaměstnání:

Tyto otázky (ot.18, 19, 20, 21 a 22) jsou (mimo jiných) použity především ke stanovení ABCDE klasifikace. Na základě odpovědi respondenta na otázku 8 (Ekonomická aktivita) je dále dotazován skupinou specifických otázek. Otázka 8 je tedy použita jako filtr pro kladení dalších otázek. Tedy výše uvedených pět otázek není položeno každému respondentovi. Proto pro možnost tvorby cílových skupin v rámci celé populace je doplněna segmentace jednotlivých odpovědí na tuto otázku o skupinu respondentů, kterým tato příslušná otázka nebyla položena. Tedy například u otázky č. 20 "Podnikatelská činnost" je tato skupina označena "Respondent není podnikatel".