

## SPIR NetMonitor

### Výzkum sociodemografie návštěvníků internetu v České Republice

Název média:

**TOTAL**

Měsíc:

**Únor 2016**

Základní informace	
Velikost internetové populace ČR	6 927 271
Počet respondentů	
Total (za všechna měřená média)	N = 21 695
RU(počet)	6 767 943
Reach(%)	97.70
PV(počet) (od návštěvníků z ČR)	5 978 434 227
PV(počet) (od všech návštěvníků)	6 397 467 317
GRP (%)	86 302.88

**Zdroj: NetMonitor – SPIR – Gemius & STEM/MARK**  
**Únor 2016**

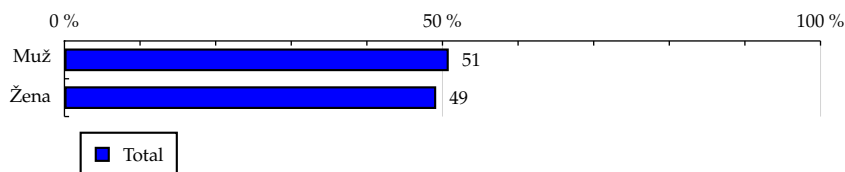
# TOTAL

**Tabulka 1: Pohlaví**

	TOTAL				
	RU (%)	RU (počet)	PV (%)	PV (počet)	TRP (%)
Muž	50.83	3 439 890	53.86	3 220 219 828	91 514.85
Žena	49.17	3 328 053	46.14	2 758 214 399	80 922.22

Zdroj: NetMonitor – SPIR – Gemius & STEM/MARK, Únor 2016

**Graf 1: Pohlaví dle RU(%)**



Zdroj: NetMonitor – SPIR – Gemius & STEM/MARK, Únor 2016

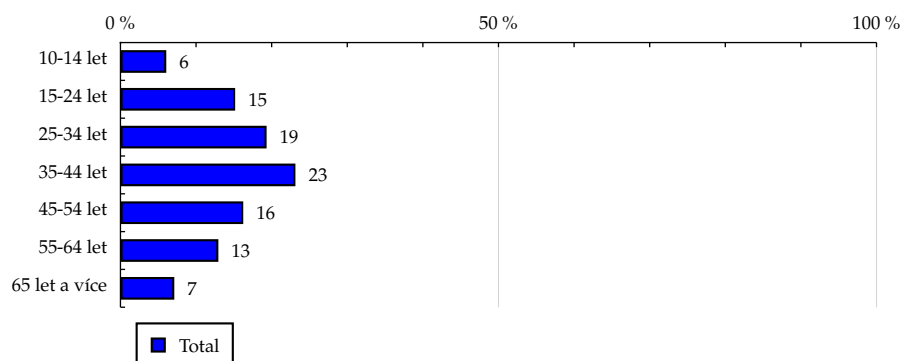
# TOTAL

Tabulka 2: Věk

	TOTAL				
	RU (%)	RU (počet)	PV (%)	PV (počet)	TRP (%)
10-14 let	6.06	410 018	2.02	121 036 144	27 468.55
15-24 let	15.17	1 026 917	12.01	717 852 331	67 964.28
25-34 let	19.33	1 307 987	16.25	971 267 495	72 838.52
35-44 let	23.14	1 565 872	24.85	1 485 915 051	93 023.33
45-54 let	16.24	1 099 085	19.52	1 166 982 448	104 498.66
55-64 let	12.95	876 153	15.12	903 751 498	101 735.56
65 let a více	7.12	481 909	10.23	611 629 261	123 679.54

Zdroj: NetMonitor – SPIR – Gemius & STEM/MARK, Únor 2016

Graf 2: Věk dle RU(%)



Zdroj: NetMonitor – SPIR – Gemius & STEM/MARK, Únor 2016

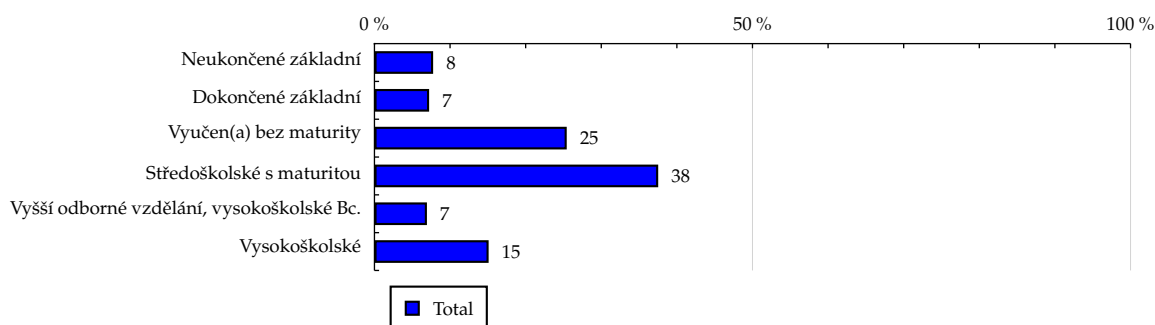
# TOTAL

**Tabulka 3: Nejvyšší dokončené vzdělání**

	TOTAL				
	RU (%)	RU (počet)	PV (%)	PV (počet)	TRP (%)
Neukončené základní	7.76	525 501	3.32	198 480 151	35 517.32
Dokončené základní	7.23	489 355	6.23	372 510 837	74 386.28
Vyučen(a) bez maturity	25.43	1 721 309	29.73	1 777 233 745	100 780.72
Středoškolské s maturitou	37.53	2 540 144	38.01	2 272 656 261	87 811.59
Vyšší odborné vzdělání, vysokoškolské Bc.	6.94	469 604	6.97	416 574 166	87 152.26
Vysokoškolské	15.10	1 022 028	15.74	940 979 068	90 643.47

Zdroj: NetMonitor – SPIR – Gemius & STEM/MARK, Únor 2016

**Graf 3: Nejvyšší dokončené vzdělání dle RU(%)**



Zdroj: NetMonitor – SPIR – Gemius & STEM/MARK, Únor 2016

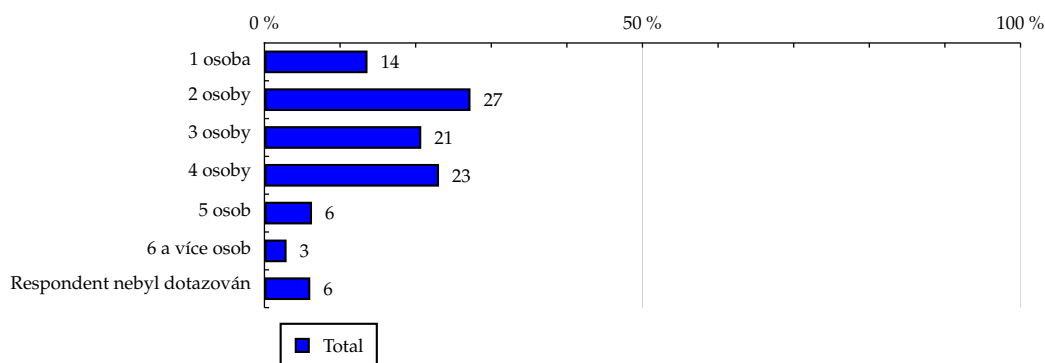
# TOTAL

**Tabulka 4: Počet osob v domácnosti**

	TOTAL				
	RU (%)	RU (počet)	PV (%)	PV (počet)	TRP (%)
1 osoba	13.63	922 363	15.17	907 145 837	108 276.15
2 osoby	27.25	1 844 279	30.12	1 800 933 801	93 151.44
3 osoby	20.74	1 403 932	22.42	1 340 283 903	90 495.11
4 osoby	23.09	1 563 036	22.17	1 325 699 622	84 432.71
5 osob	6.29	425 778	5.54	331 216 691	71 379.74
6 a více osob	2.93	198 535	2.54	152 118 230	75 950.77
Respondent nebyl dotazován	6.06	410 018	2.02	121 036 144	27 468.55

Zdroj: NetMonitor – SPIR – Gemius & STEM/MARK, Únor 2016

**Graf 4: Počet osob v domácnosti dle RU(%)**



Zdroj: NetMonitor – SPIR – Gemius & STEM/MARK, Únor 2016

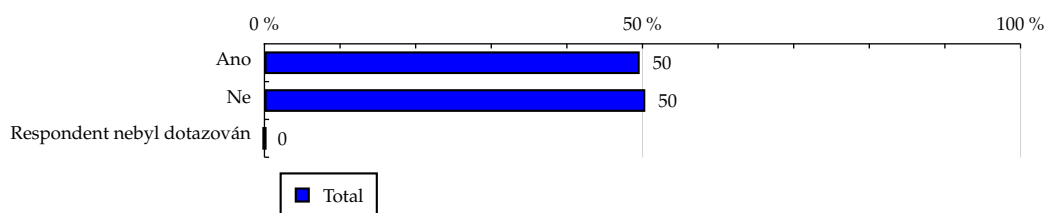
# TOTAL

**Tabulka 5: Hlava domácnosti**

	TOTAL				
	RU (%)	RU (počet)	PV (%)	PV (počet)	TRP (%)
Ano	49.63	3 358 977	54.33	3 248 029 194	94 665.87
Ne	50.37	3 408 966	45.67	2 730 405 034	78 095.80
Respondent nebyl dotazován	0.00	0	0.00	0	-

Zdroj: NetMonitor – SPIR – Gemius & STEM/MARK, Únor 2016

**Graf 5: Hlava domácnosti dle RU(%)**



Zdroj: NetMonitor – SPIR – Gemius & STEM/MARK, Únor 2016

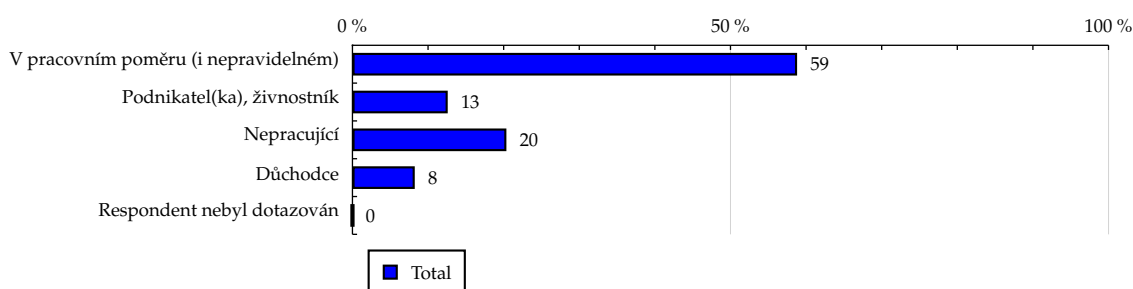
# TOTAL

**Tabulka 6: Ekonomická aktivita**

	TOTAL				
	RU (%)	RU (počet)	PV (%)	PV (počet)	TRP (%)
V pracovním poměru (i nepravidelném)	58.81	3 979 955	58.84	3 517 566 480	93 765.79
Podnikatel(ka), živnostník	12.60	852 451	14.43	862 489 742	86 237.08
Nepracující	20.36	1 377 649	14.71	879 684 688	58 858.70
Důchodce	8.24	557 887	12.02	718 693 317	105 515.83
Respondent nebyl dotazován	0.00	0	0.00	0	-

Zdroj: NetMonitor – SPIR – Gemius & STEM/MARK, Únor 2016

**Graf 6: Ekonomická aktivita dle RU(%)**



Zdroj: NetMonitor – SPIR – Gemius & STEM/MARK, Únor 2016

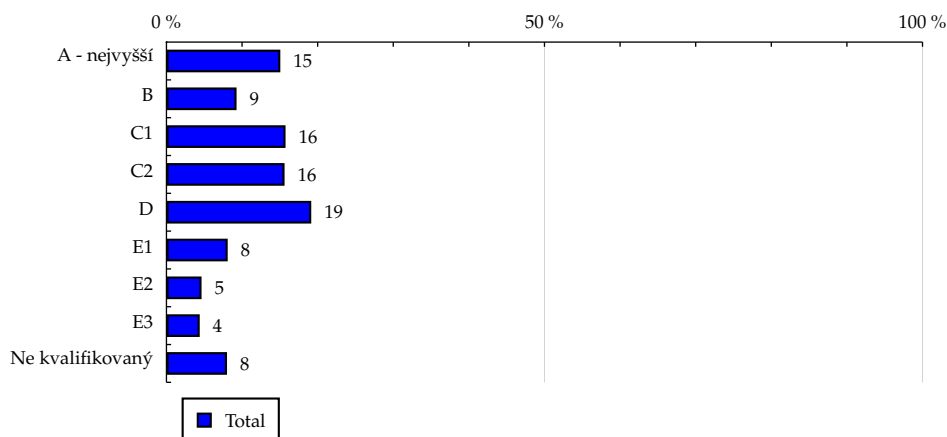
# TOTAL

Tabulka 7: ABCDE národní socioekonomická klasifikace

	TOTAL				
	RU (%)	RU (počet)	PV (%)	PV (počet)	TRP (%)
A - nejvyšší	15.06	1 019 129	14.69	878 118 126	78 599.55
B	9.27	627 587	10.40	621 970 347	88 113.88
C1	15.75	1 066 233	16.14	964 785 017	82 427.74
C2	15.62	1 056 965	17.35	1 037 395 662	107 163.80
D	19.15	1 295 911	20.43	1 221 677 089	94 272.66
E1	8.10	548 283	8.89	531 644 313	120 032.60
E2	4.64	313 947	4.50	269 096 456	83 726.27
E3	4.40	297 477	4.53	270 761 171	105 216.49
Ne kvalifikovaný	8.01	542 408	3.06	182 986 047	28 232.70

Zdroj: NetMonitor – SPIR – Gemius & STEM/MARK, Únor 2016

Graf 7: ABCDE národní socioekonomická klasifikace dle RU(%)



Zdroj: NetMonitor – SPIR – Gemius & STEM/MARK, Únor 2016



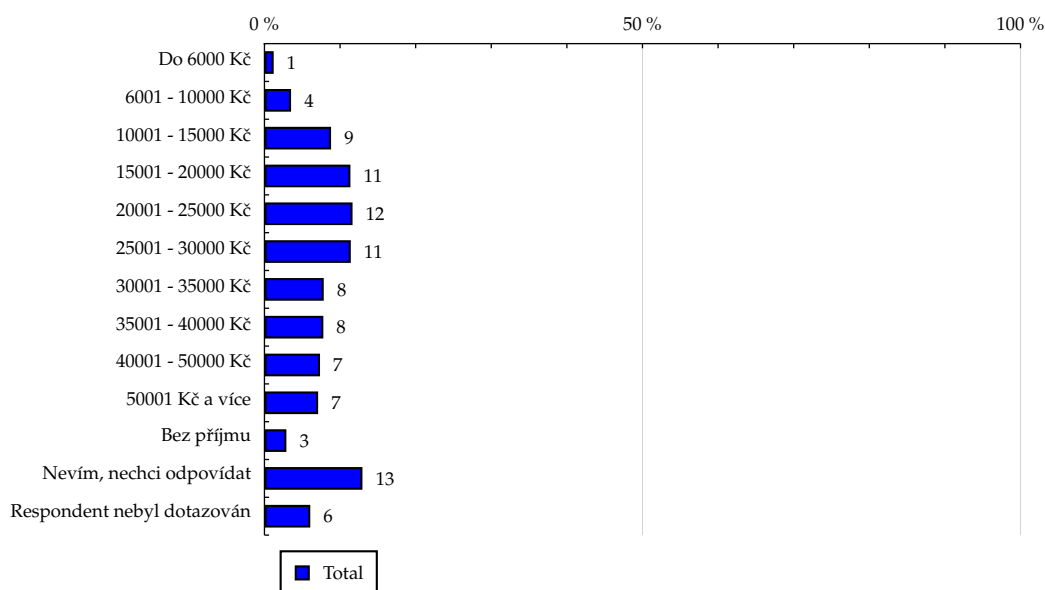
# TOTAL

Tabulka 8: Čistý příjem domácnosti

	TOTAL				
	RU (%)	RU (počet)	PV (%)	PV (počet)	TRP (%)
Do 6000 Kč	1.22	82 783	1.01	60 480 902	75 932.69
6001 - 10000 Kč	3.52	238 500	4.22	252 388 946	109 168.38
10001 - 15000 Kč	8.81	596 567	10.18	608 840 169	109 314.41
15001 - 20000 Kč	11.37	769 304	12.27	733 522 586	97 103.29
20001 - 25000 Kč	11.65	788 539	12.99	776 888 925	98 733.28
25001 - 30000 Kč	11.42	772 880	11.99	716 646 998	89 163.89
30001 - 35000 Kč	7.84	530 721	8.34	498 535 202	83 175.69
35001 - 40000 Kč	7.79	527 500	7.94	474 758 238	73 966.45
40001 - 50000 Kč	7.35	497 679	7.01	418 798 024	86 569.35
50001 Kč a více	7.10	480 249	6.66	398 403 041	69 836.95
Bez příjmu	2.90	196 396	1.60	95 677 194	31 714.15
Nevím, nechci odpovídat	12.96	876 801	13.76	822 457 860	121 726.19
Respondent nebyl dotazován	6.06	410 018	2.02	121 036 144	27 468.55

Zdroj: NetMonitor – SPIR – Gemius & STEM/MARK, Únor 2016

Graf 8: Čistý příjem domácnosti dle RU(%)



Zdroj: NetMonitor – SPIR – Gemius & STEM/MARK, Únor 2016

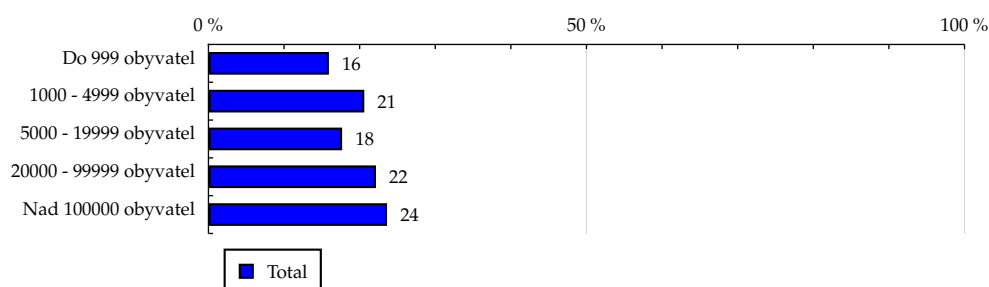
# TOTAL

**Tabulka 9: Velikost místa bydliště**

	TOTAL				
	RU (%)	RU (počet)	PV (%)	PV (počet)	TRP (%)
Do 999 obyvatel	15.93	1 078 062	16.12	963 591 690	86 895.54
1000 - 4999 obyvatel	20.61	1 394 737	19.93	1 191 384 731	83 362.96
5000 - 19999 obyvatel	17.68	1 196 909	17.77	1 062 216 492	87 207.92
20000 - 99999 obyvatel	22.16	1 499 956	23.57	1 409 204 166	91 605.37
Nad 100000 obyvatel	23.62	1 598 278	22.62	1 352 037 148	82 802.82

Zdroj: NetMonitor – SPIR – Gemius & STEM/MARK, Únor 2016

**Graf 9: Velikost místa bydliště dle RU(%)**



Zdroj: NetMonitor – SPIR – Gemius & STEM/MARK, Únor 2016

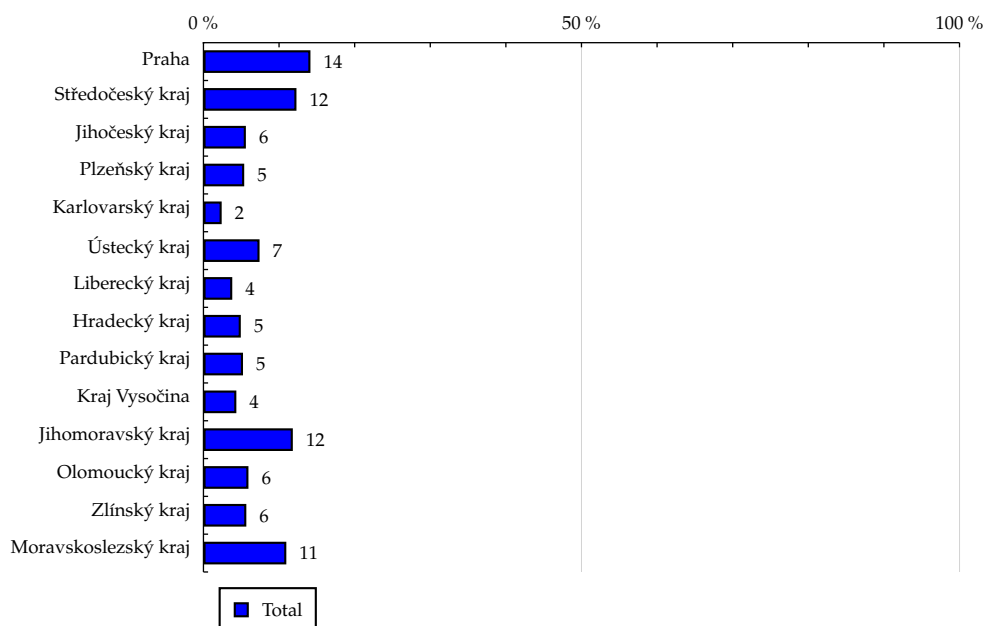
# TOTAL

Tabulka 10: Kraj

	TOTAL				
	RU (%)	RU (počet)	PV (%)	PV (počet)	TRP (%)
Praha	14.15	957 353	12.33	737 328 917	75 578.23
Středočeský kraj	12.30	832 200	10.90	651 700 644	76 442.58
Jihočeský kraj	5.61	379 935	6.19	369 853 235	95 002.06
Plzeňský kraj	5.39	365 010	6.27	374 888 679	101 060.30
Karlovarský kraj	2.41	162 913	2.16	129 360 461	77 618.87
Ústecký kraj	7.42	501 893	7.04	420 853 124	82 679.30
Liberecký kraj	3.81	257 814	3.37	201 582 872	73 003.72
Hradecký kraj	4.94	334 169	4.95	296 218 319	85 081.45
Pardubický kraj	5.23	353 665	5.50	328 700 285	90 039.62
Kraj Vysočina	4.35	294 183	4.56	272 429 384	89 402.92
Jihomoravský kraj	11.82	800 216	12.70	759 054 853	93 381.34
Olomoucký kraj	5.95	402 974	6.71	401 341 465	97 898.53
Zlínský kraj	5.67	383 849	6.05	361 858 683	92 242.78
Moravskoslezský kraj	10.96	741 764	11.26	673 263 306	89 287.93

Zdroj: NetMonitor – SPIR – Gemius & STEM/MARK, Únor 2016

Graf 10: Kraj dle RU(%)



Zdroj: NetMonitor – SPIR – Gemius & STEM/MARK, Únor 2016

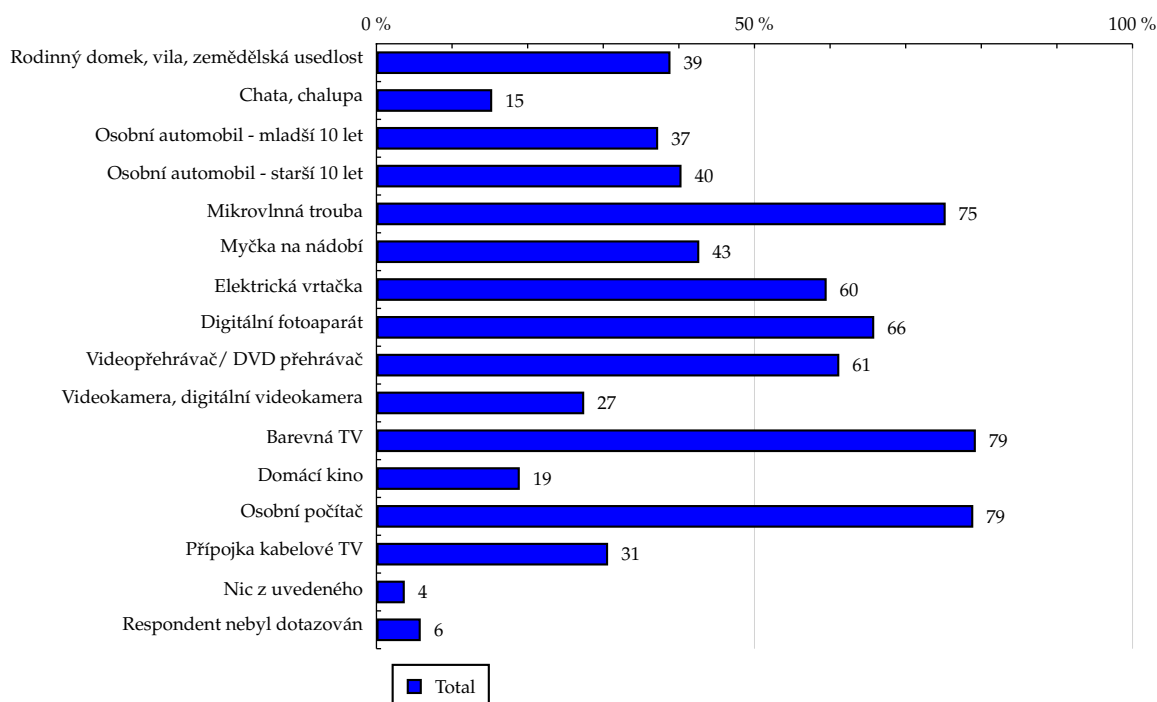
# TOTAL

## Tabulka 11: Vybavenost

	TOTAL				
	RU (%)	RU (počet)	PV (%)	PV (počet)	TRP (%)
Rodinný domek, vila, zemědělská usedlost	38.89	2 631 717	39.93	2 387 143 771	87 911.49
Chata, chalupa	15.31	1 036 469	14.93	892 799 349	80 850.66
Osobní automobil - mladší 10 let	37.26	2 521 742	37.31	2 230 317 856	86 625.48
Osobní automobil - starší 10 let	40.35	2 731 091	42.87	2 563 244 380	87 132.14
Mikrovlnná trouba	75.29	5 095 767	77.73	4 647 067 938	84 906.30
Myčka na nádobí	42.70	2 889 632	41.89	2 504 172 558	80 919.44
Elektrická vrtačka	59.55	4 030 103	61.89	3 700 200 780	84 943.99
Digitální fotoaparát	65.84	4 455 734	68.58	4 100 142 900	84 238.17
Videopřehrávač/ DVD přehrávač	61.22	4 143 570	62.34	3 727 044 062	80 505.37
Videokamera, digitální videokamera	27.48	1 859 647	27.44	1 640 512 751	73 339.56
Barevná TV	79.28	5 365 736	83.47	4 990 342 113	87 057.55
Domácí kino	18.96	1 283 245	18.18	1 087 005 812	72 611.09
Osobní počítač	78.94	5 342 711	83.07	4 966 230 508	85 817.52
Přípojka kabelové TV	30.64	2 073 600	30.55	1 826 698 517	78 224.23
Nic z uvedeného	3.75	253 488	4.39	262 733 032	167 858.75
Respondent nebyl dotazován	5.86	396 536	1.97	117 580 805	28 576.94

Zdroj: NetMonitor – SPIR – Gemius & STEM/MARK, Únor 2016

## Graf 11: Vybavenost dle RU(%)



Zdroj: NetMonitor – SPIR – Gemius & STEM/MARK, Únor 2016

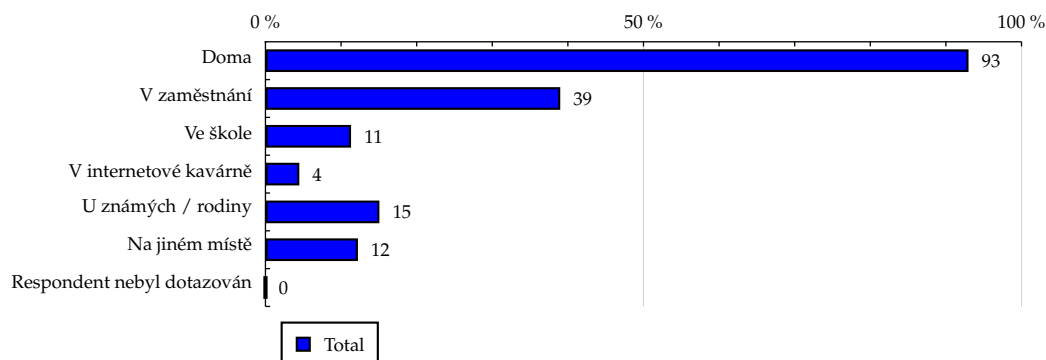
# TOTAL

**Tabulka 12: Všechna místa používání internetu**

	TOTAL				
	RU (%)	RU (počet)	PV (%)	PV (počet)	TRP (%)
Doma	92.99	6 293 408	93.72	5 602 827 011	85 406.85
V zaměstnání	38.99	2 638 681	37.60	2 247 711 176	82 438.10
Ve škole	11.32	765 907	7.94	474 809 018	66 011.29
V internetové kavárně	4.48	303 379	3.46	207 067 124	53 619.87
U známých / rodiny	15.07	1 020 073	12.22	730 333 347	54 799.60
Na jiném místě	12.23	828 049	9.64	576 504 296	54 614.42
Respondent nebyl dotazován	0.00	0	0.00	0	-

Zdroj: NetMonitor – SPIR – Gemius & STEM/MARK, Únor 2016

**Graf 12: Všechna místa používání internetu dle RU(%)**



Zdroj: NetMonitor – SPIR – Gemius & STEM/MARK, Únor 2016

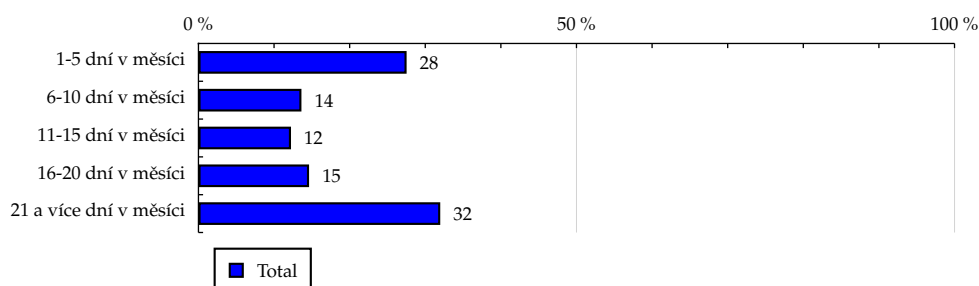
## TOTAL

**Tabulka 13: Měřená četnost užívání internetu (NetMonitor)**

	TOTAL				
	RU (%)	RU (počet)	PV (%)	PV (počet)	TRP (%)
1-5 dní v měsíci	27.53	1 863 265	1.81	108 354 462	6 636.66
6-10 dní v měsíci	13.62	921 814	3.82	228 484 249	24 019.50
11-15 dní v měsíci	12.24	828 154	6.83	408 519 672	49 798.82
16-20 dní v měsíci	14.63	990 239	14.75	881 636 414	88 467.55
21 a více dní v měsíci	31.98	2 164 470	72.79	4 351 439 431	172 234.90

Zdroj: NetMonitor – SPIR – Gemius & STEM/MARK, Únor 2016

**Graf 13: Měřená četnost užívání internetu (NetMonitor) dle RU(%)**



Zdroj: NetMonitor – SPIR – Gemius & STEM/MARK, Únor 2016

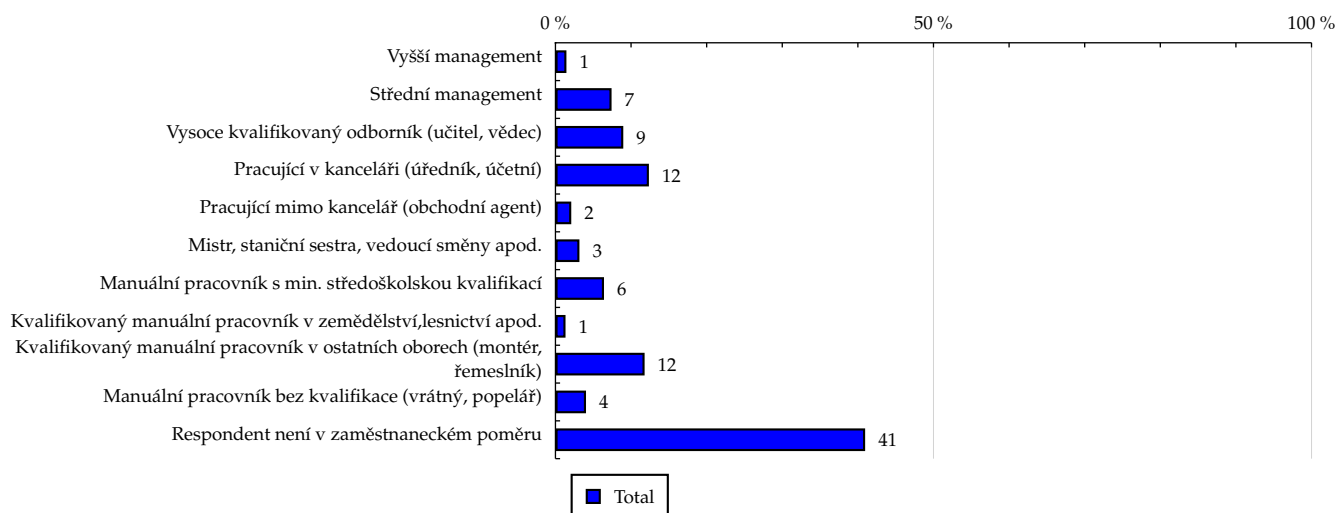
# TOTAL

**Tabulka 14: Charakteristika zaměstnání**

	TOTAL				
	RU (%)	RU (počet)	PV (%)	PV (počet)	TRP (%)
Vyšší management	1.45	98 035	1.02	61 121 880	59 601.37
Střední management	7.42	502 505	6.70	400 290 930	85 914.94
Vysoce kvalifikovaný odborník (učitel, vědec)	8.97	606 839	8.07	482 469 657	83 027.71
Pracující v kanceláři (úředník, účetní)	12.36	836 819	12.65	756 267 938	96 477.46
Pracující mimo kancelář (obchodní agent)	2.09	141 217	1.70	101 748 457	74 182.31
Mistr, staniční sestra, vedoucí směny apod.	3.17	214 661	3.31	198 075 215	129 170.17
Manuální pracovník s min. středoškolskou kvalifikací	6.42	434 275	6.27	374 950 734	83 961.30
Kvalifikovaný manuální pracovník v zemědělství, lesnictví apod.	1.33	90 263	1.51	90 426 026	76 542.10
Kvalifikovaný manuální pracovník v ostatních oborech (montér, řemeslník)	11.79	797 962	13.32	796 561 899	100 141.07
Manuální pracovník bez kvalifikace (vrátný, popelář)	4.04	273 443	4.45	265 798 471	90 728.58
Respondent není v zaměstnaneckém poměru	40.96	2 771 919	40.99	2 450 723 020	80 346.03

Zdroj: NetMonitor – SPIR – Gemius & STEM/MARK, Únor 2016

**Graf 14: Charakteristika zaměstnání dle RU(%)**



Zdroj: NetMonitor – SPIR – Gemius & STEM/MARK, Únor 2016

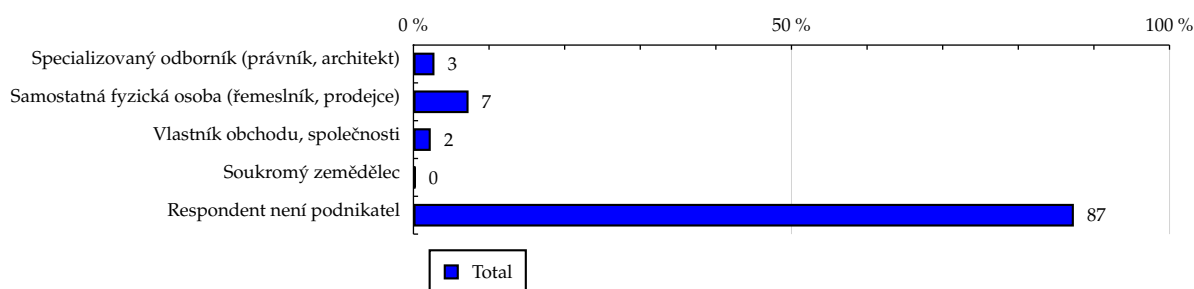
# TOTAL

**Tabulka 15: Podnikatelská činnost**

	TOTAL				
	RU (%)	RU (počet)	PV (%)	PV (počet)	TRP (%)
Specializovaný odborník (právník, architekt)	2.78	188 204	3.71	222 058 686	86 096.26
Samostatná fyzická osoba (řemeslník, prodejce)	7.29	493 674	7.88	471 059 072	75 806.89
Vlastník obchodu, společnosti	2.29	154 981	2.27	135 987 594	82 420.65
Soukromý zemědělec	0.28	19 213	0.61	36 496 216	823 975.21
Respondent není podnikatel	87.35	5 911 870	85.52	5 112 832 659	86 974.58

Zdroj: NetMonitor – SPIR – Gemius & STEM/MARK, Únor 2016

**Graf 15: Podnikatelská činnost dle RU(%)**



Zdroj: NetMonitor – SPIR – Gemius & STEM/MARK, Únor 2016



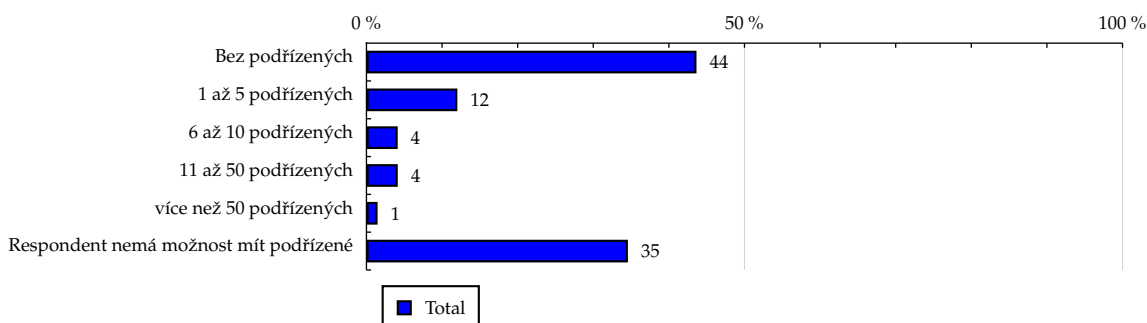
# TOTAL

**Tabulka 16: Počet podřízených**

	TOTAL				
	RU (%)	RU (počet)	PV (%)	PV (počet)	TRP (%)
Bez podřízených	43.65	2 954 022	46.36	2 771 543 073	95 317.73
1 až 5 podřízených	12.02	813 799	11.50	687 332 451	73 064.62
6 až 10 podřízených	4.13	279 764	4.49	268 258 247	97 678.81
11 až 50 podřízených	4.14	280 510	4.36	260 563 707	80 151.13
více než 50 podřízených	1.47	99 662	1.49	88 943 625	80 442.73
Respondent nemá možnost mít podřízené	34.58	2 340 185	31.81	1 901 793 124	80 292.80

Zdroj: NetMonitor – SPIR – Gemius & STEM/MARK, Únor 2016

**Graf 16: Počet podřízených dle RU(%)**

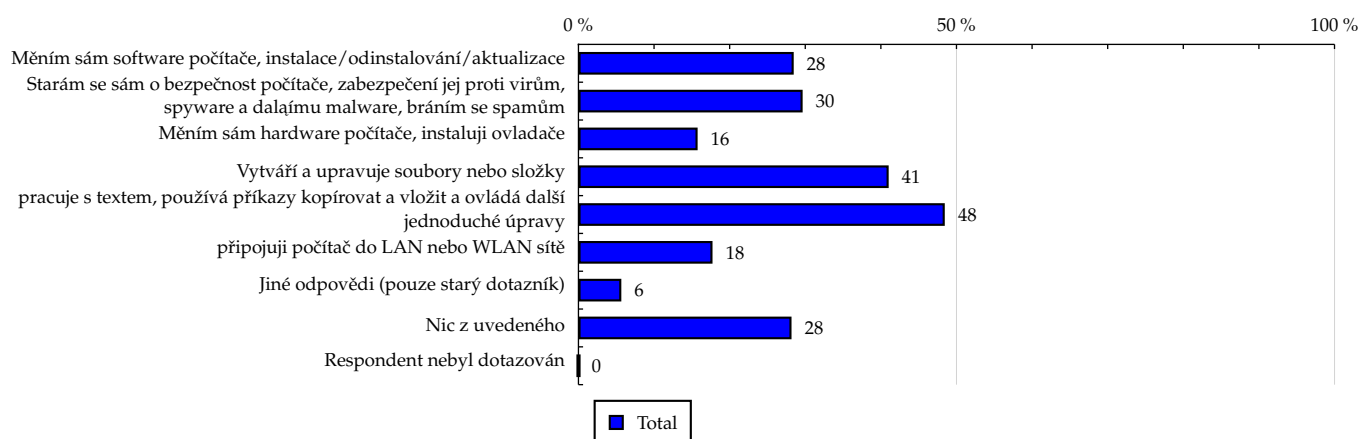


Zdroj: NetMonitor – SPIR – Gemius & STEM/MARK, Únor 2016

**Tabulka 17: Činnost respondenta na počítači**

	TOTAL				
	RU (%)	RU (počet)	PV (%)	PV (počet)	TRP (%)
Měním sám software počítače, instalace/odinstalování/aktualizace	28.47	1 926 854	26.54	1 586 915 206	57 563.27
Starám se sám o bezpečnost počítače, zabezpečení jej proti virům, spyware a dalajmu malware, bráním se spamům	29.65	2 006 832	27.68	1 654 672 453	43 599.09
Měním sám hardware počítače, instaluji ovladače	15.76	1 066 587	14.98	895 713 591	50 521.38
Vytváří a upravuje soubory nebo složky	41.03	2 777 042	40.81	2 439 586 990	68 227.16
pracuje s textem, používá příkazy kopírovat a vložit a ovládá další jednoduché úpravy	48.45	3 279 396	49.90	2 983 217 512	75 715.40
připojuji počítač do LAN nebo WLAN sítě	17.73	1 200 050	16.15	965 660 305	54 547.80
Jiné odpovědi (pouze starý dotazník)	5.67	383 875	4.44	265 611 630	62 629.76
Nic z uvedeného	28.18	1 907 305	29.81	1 782 221 898	169 036.18
Respondent nebyl dotazován	0.01	349	0.00	222 868	723.51

Zdroj: NetMonitor – SPIR – Gemius & STEM/MARK, Únor 2016

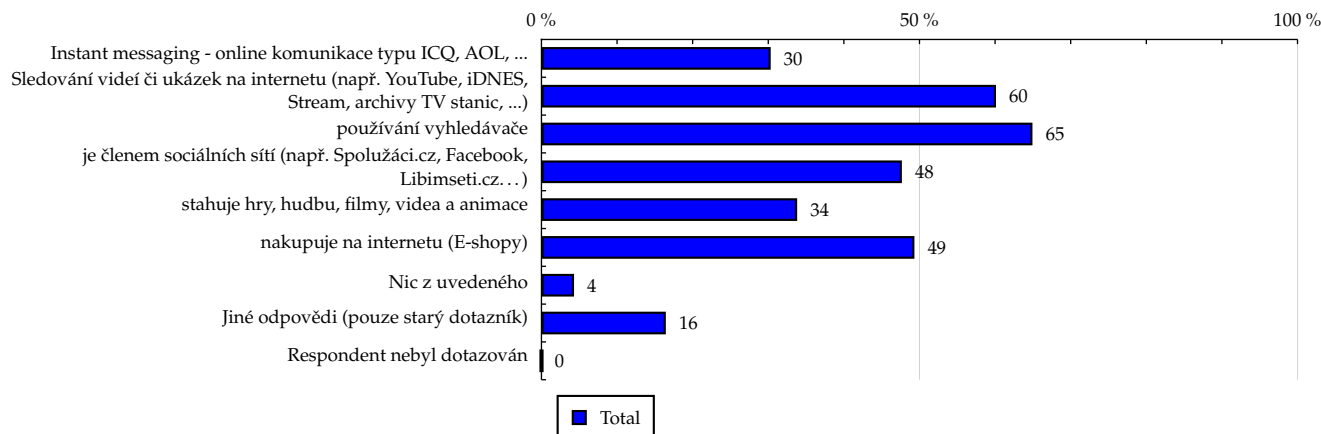
**Graf 17: Činnost respondenta na počítači dle RU(%)**


Zdroj: NetMonitor – SPIR – Gemius & STEM/MARK, Únor 2016

**Tabulka 18: Pravidelné aktivity na internetu**

	TOTAL				
	RU (%)	RU (počet)	PV (%)	PV (počet)	TRP (%)
Instant messaging - online komunikace typu ICQ, AOL, ...	30.32	2 052 154	26.44	1 580 850 488	73 412.32
Sledování videí či ukázek na internetu (např. YouTube, iDNES, Stream, archivy TV stanic, ...)	60.12	4 068 999	59.98	3 586 103 942	75 939.21
používání vyhledávače	64.94	4 395 001	68.52	4 096 578 336	78 392.55
je členem sociálních sítí (např. Spolužáci.cz, Facebook, Libimseti.cz...)	47.67	3 226 169	46.53	2 781 881 264	67 306.82
stahuje hry, hudbu, filmy, videa a animace	33.82	2 288 827	29.41	1 758 321 286	54 743.51
nakupuje na internetu (E-shopy)	49.33	3 338 493	54.88	3 281 088 101	81 610.21
Nic z uvedeného	4.31	292 029	4.02	240 469 339	207 853.01
Jiné odpovědi (pouze starý dotazník)	16.45	1 113 610	13.79	824 311 960	109 609.35
Respondent nebyl dotazován	0.01	349	0.00	222 868	723.51

Zdroj: NetMonitor – SPIR – Gemius & STEM/MARK, Únor 2016

**Graf 18: Pravidelné aktivity na internetu dle RU(%)**


Zdroj: NetMonitor – SPIR – Gemius & STEM/MARK, Únor 2016

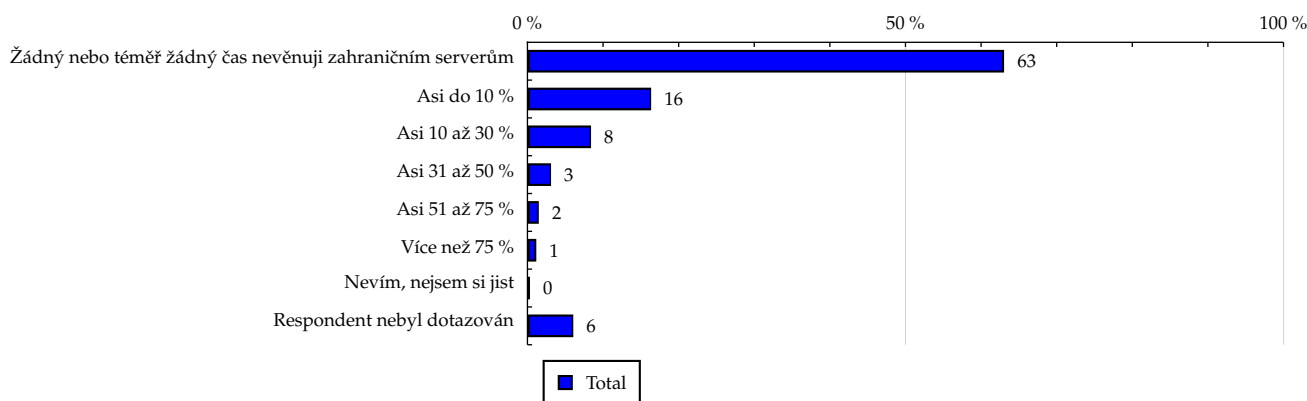
## TOTAL

Tabulka 19: Čas trávený na zahraničních serverech v cizích jazycích vyjma slovenštiny

	TOTAL				
	RU (%)	RU (počet)	PV (%)	PV (počet)	TRP (%)
Žádný nebo téměř žádný čas nevěnuji zahraničním serverům	63.04	4 266 458	71.35	4 265 754 579	167 790.56
Asi do 10 %	16.36	1 107 274	15.21	909 099 060	46 919.07
Asi 10 až 30 %	8.41	569 479	7.25	433 469 104	43 487.49
Asi 31 až 50 %	3.12	211 211	2.04	122 052 256	27 063.26
Asi 51 až 75 %	1.50	101 586	1.14	68 325 045	38 772.95
Více než 75 %	1.17	79 337	0.86	51 375 962	43 335.64
Nevím, nejsem si jist	0.33	22 228	0.12	7 099 208	3 041.59
Respondent nebyl dotazován	6.06	410 368	2.03	121 259 012	25 721.02

Zdroj: NetMonitor – SPIR – Gemius & STEM/MARK, Únor 2016

Graf 19: Čas trávený na zahraničních serverech v cizích jazycích vyjma slovenštiny dle RU(%)



Zdroj: NetMonitor – SPIR – Gemius & STEM/MARK, Únor 2016

## LEGENDA

Níže uváděný pojem "cílová skupina" (daná cílová skupina, vybraná cílová skupina, vybraná CS) je zde používán ve smyslu cílová skupina uvedená v řádku tabulky (resp. sloupci grafu) daného socio-demografického ukazatele, tj. např. cílová skupina "ženy", "Liberecký kraj", "Důchodce" apod. Cílová skupina Všichni je definována jako Osoby ve věku 10+ let, které alespoň jednou v posledním měsíci navštívily internet.

## MÉDIUM:

**RU(počet)** – počet návštěvníků (reálných uživatelů) vybraného média z příslušné cílové skupiny

**RU(%)** – složení návštěvníků

Informace o profilu návštěvníků vybraného média – v podobě procentuálního rozložení uživatelů internetu (dle Reache) mezi jednotlivé cílové skupiny.

$RU(\%) = RU(\text{počet})(\text{médium})(\text{vybraná CS}) / RU(\text{počet})(\text{médium})(\text{CS všichni}) * 100$

**Reach(%)** – poměr počtu návštěvníků média z příslušné cílové skupiny ku velikosti této cílové skupiny

$Reach(\%)(\text{CS}) = RU(\text{počet})(\text{médium})(\text{CS}) / \text{velikost CS}(\text{počet}) * 100$

**PV(počet)** – počet zobrazení (page views) generovaných na médiu uživateli z příslušné cílové skupiny

**PV(%)** – složení zobrazení (page views)

Informace o profilu návštěvníků vybraného média – v podobě procentuálního rozložení uživatelů internetu (dle zobrazení (page views)) mezi jednotlivé cílové skupiny.

$PV(\%) = PV(\text{počet})(\text{médium})(\text{vybraná CS}) / PV(\text{počet})(\text{médium})(\text{CS všichni}) * 100$

**TRP(%)** – Target Rating Points

Hrubý zásah dané cílové skupiny na vybraném médiu.

$TRP(\%) = PV(\text{počet})(\text{médium}) / \text{velikost CS}(\text{počet}) * 100$

(obdobně je definován ukazatel GRP(%) Gross Rating Points, pouze jako cílová skupina je brána celá populace, cílová skupina "Všichni")

**Afinita(%)** – afinita reache

Koeficient vyjadřující vztah návštěvnosti vybraného média k návštěvnosti internetu.

$Afinita(\%) = Reach(\%)(\text{médium})(\text{vybraná CS}) / Reach(\%)(\text{médium})(\text{CS všichni})$

## TOTAL:

**Total RU(počet)** – počet návštěvníků (reálných uživatelů) všech měřených médií z příslušné cílové skupiny

**Total RU(%)** – složení návštěvníků, tj. informace o profilu Reache celkem pro všechna měřená média

Informace o profilu návštěvníků všech měřených médií – v podobě procentuálního rozložení uživatelů internetu (dle Reache) mezi jednotlivé cílové skupiny.

$RU(\%) = RU(\text{počet})(\text{všechna média})(\text{vybraná CS}) / RU(\text{počet})(\text{všechna média})(\text{CS všichni}) * 100$

**Total PV(počet)** – počet zobrazení (page views) generovaných na všech měřených médiích uživateli z příslušné cílové skupiny

**Total PV(%)** – složení zobrazení, tj. informace o profilu zobrazení (page views) celkem pro všechna měřená média

Informace o profilu návštěvníků všech měřených médií – v podobě procentuálního rozložení uživatelů internetu (dle zobrazení (page views)) mezi jednotlivé cílové skupiny.

$PV(\%) = PV(\text{počet})(\text{všechna média})(\text{vybraná CS}) / PV(\text{počet})(\text{všechna média})(\text{CS všichni}) * 100$

## Otázka IT znalosti

**Základní** – osoby, které deklarují základní znalosti práce s počítačem a internetem. (např. psaní základních textů, ukládání souborů, elektronická pošta, prohlížení www stránek apod.)

**Nadstandardní** – osoby, které deklarují užívání počítače a internetu na nadstandardní úrovni. (např. využívání matematických funkcí v tabulkovém procesoru, tvorba grafických prezentací, práce s vyhledávači, databáze na uživatelské úrovni apod.)

**Profesionální** – osoby, které se profesionálně věnují IT, technologiím apod. (např. programátorská nebo administrátorská činnost)

## ABCDE klasifikace

ABCDE klasifikace umožňuje posuzování sociálního a ekonomického postavení jednotlivců ve společnosti. Obvykle je počítána pro přednostu domácnosti (hlavu domácnosti), vzhledem ke specifiku internetového dotazování byla přijata metoda přímého výpočtu přímo pro jednotlivé respondenty. Na aktualizaci ABCDE klasifikace pracovala v posledním roce metodická komise se zástupci výzkumných agentur, reklamních agentur a odborné veřejnosti. Výsledkem je navržení škály A,B,C1,C2,D,E1,E2,E3. Tato škála odpovídá mezinárodnímu standardu potvrzeného sdružením ESOMAR a i algoritmus zařazení jednotlivce odpovídá mezinárodním zvyklostem. ABCDE klasifikace rozčleňuje jednotlivce domácnosti do sociálních kategorií na základě ekonomického postavení (ekonomicky aktivní x neaktivní jednotlivce). Pro ekonomicky aktivní potom rozlišuje podnikatele a zaměstnance. Pozice v zaměstnání potom slouží k další diferenciaci (včetně případného počtu podřízených osob pro vedoucí zaměstnance). Pro všechny vzniklé třídy má na závěrečné zařazení vliv vzdělání zkoumané osoby. Pro ekonomicky neaktivní osoby se na základě standardu ESOMAR nepostupuje dle jejich posledního zaměstnání, ale na základě stupně ekonomické síly měřené prostřednictvím vybavenosti domácnosti, vliv vzdělání se projevuje i zde. Vzhledem k tomu, že mezinárodní postup odpovídá evropským stupňům, vychází při jeho použití horší sociální struktura obyvatel ČR než bylo zvykem pro stávající klasifikaci ABCD, nicméně tato struktura umožňuje provádět srovnání v rámci Evropy. Přesto se komise rozhodla, že pro použití v rámci ČR bude použita upravená škála, která zohlední specifika ČR. Tato upravená škála vzniká z evropského standardu posunutím o jednu nebo dvě třídy výše či níže na základě indexu životního minima domácnosti, ve které zkoumaná osoba žije.

A – Skupina s nejvyšším sociálním statusem ve společnosti daným vysoce prestižním zaměstnáním a zároveň nejvyššími příjmy.

B – Skupina s nadprůměrnými příjmy, obvykle vyšší management a skupina vyšších profesionálů s minimálně středoškolským vzděláním.

C1, C2 – Skupina s průměrným životním standardem a průměrnými příjmy. Jde o skupinu např. malých podnikatelů a živnostníků, techniků, úředníků a nižších odborníků.

D – Skupina s průměrným až mírně podprůměrným životním standardem. Patří sem např. skupina kvalifikovaných manuálních pracovníků.

E1, E2, E3 – Skupina charakterizována podprůměrným životním standardem, kde se nacházejí především neaktivní jednotlivci, tzn. nezaměstnaní, důchodci nebo nekvalifikovaní dělníci apod.

### Otázky k ekonomické aktivitě a k zaměstnání:

Tyto otázky (ot.18, 19, 20, 21 a 22) jsou (mimo jiných) použity především ke stanovení ABCDE klasifikace. Na základě odpovědi respondenta na otázku 8 (Ekonomická aktivita) je dále dotazován skupinou specifických otázek. Otázka 8 je tedy použita jako filtr pro kladení dalších otázek. Tedy výše uvedených pět otázek není položeno každému respondentovi. Proto pro možnost tvorby cílových skupin v rámci celé populace je doplněna segmentace jednotlivých odpovědí na tuto otázku o skupinu respondentů, kterým tato příslušná otázka nebyla položena. Tedy například u otázky č. 20 "Podnikatelská činnost" je tato skupina označena "Respondent není podnikatel".