

## SPIR NetMonitor

### Výzkum sociodemografie návštěvníků internetu v České Republice

Název média:

**TOTAL**

Měsíc:

**Červen 2016**

Základní informace	
Velikost internetové populace ČR	6 642 364
Počet respondentů	
Total (za všechna měřená média)	N = 22 237
RU(počet)	6 489 590
Reach(%)	97.70
PV(počet) (od návštěvníků z ČR)	5 269 903 094
PV(počet) (od všech návštěvníků)	5 653 147 791
GRP (%)	79 337.76

**Zdroj: NetMonitor – SPIR – Gemius & STEM/MARK**  
**Červen 2016**

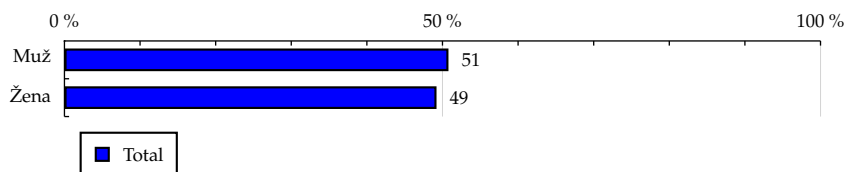
# TOTAL

**Tabulka 1: Pohlaví**

	TOTAL				
	RU (%)	RU (počet)	PV (%)	PV (počet)	TRP (%)
Muž	50.79	3 296 238	53.19	2 803 190 978	83 080.84
Žena	49.21	3 193 351	46.81	2 466 712 115	75 473.59

Zdroj: NetMonitor – SPIR – Gemius & STEM/MARK, Červen 2016

**Graf 1: Pohlaví dle RU(%)**



Zdroj: NetMonitor – SPIR – Gemius & STEM/MARK, Červen 2016

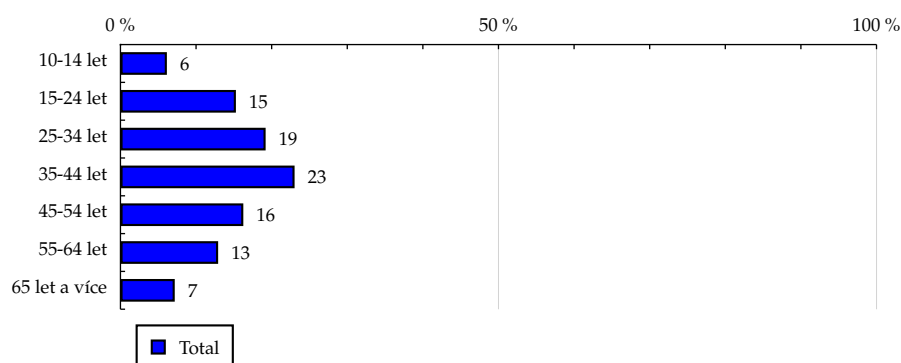
# TOTAL

Tabulka 2: Věk

	TOTAL				
	RU (%)	RU (počet)	PV (%)	PV (počet)	TRP (%)
10-14 let	6.14	398 724	2.34	123 117 619	29 138.94
15-24 let	15.27	991 250	11.57	609 959 975	60 227.30
25-34 let	19.20	1 246 093	16.74	881 954 662	68 978.53
35-44 let	23.03	1 494 421	25.35	1 336 135 036	87 234.44
45-54 let	16.25	1 054 786	19.39	1 021 692 861	95 412.51
55-64 let	12.92	838 286	15.97	841 504 084	98 789.58
65 let a více	7.18	466 027	8.64	455 538 857	96 065.24

Zdroj: NetMonitor – SPIR – Gemius & STEM/MARK, Červen 2016

Graf 2: Věk dle RU(%)



Zdroj: NetMonitor – SPIR – Gemius & STEM/MARK, Červen 2016

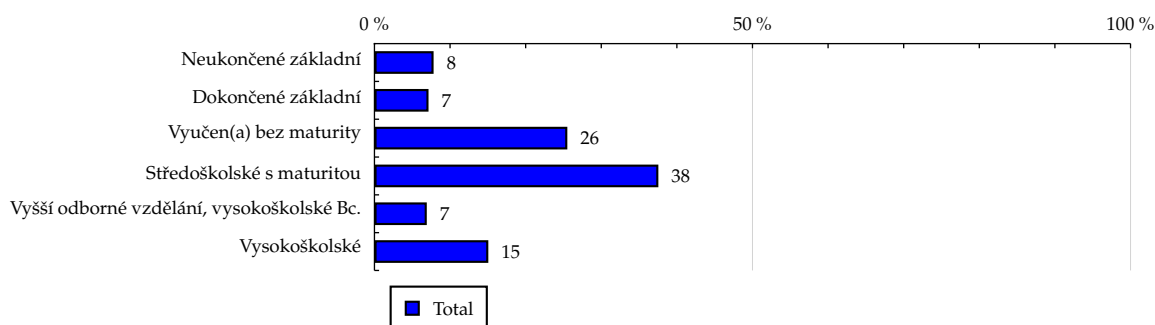
# TOTAL

**Tabulka 3: Nejvyšší dokončené vzdělání**

	TOTAL				
	RU (%)	RU (počet)	PV (%)	PV (počet)	TRP (%)
Neukončené základní	7.82	507 629	3.30	173 901 907	32 453.98
Dokončené základní	7.15	463 701	5.29	278 805 069	58 062.90
Vyučen(a) bez maturity	25.51	1 655 598	27.85	1 467 648 494	86 794.29
Středoškolské s maturitou	37.55	2 436 599	40.40	2 129 041 566	85 791.41
Vyšší odborné vzdělání, vysokoškolské Bc.	6.92	448 841	6.95	366 035 006	79 863.21
Vysokoškolské	15.06	977 219	16.21	854 471 052	85 840.43

Zdroj: NetMonitor – SPIR – Gemius & STEM/MARK, Červen 2016

**Graf 3: Nejvyšší dokončené vzdělání dle RU(%)**



Zdroj: NetMonitor – SPIR – Gemius & STEM/MARK, Červen 2016

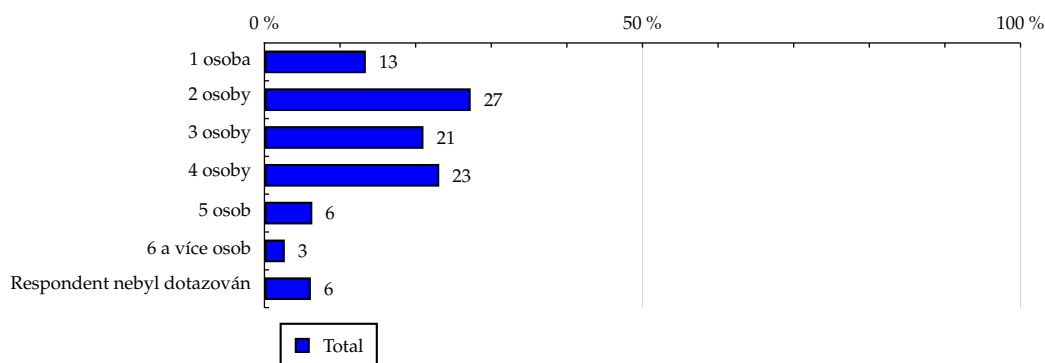
# TOTAL

**Tabulka 4: Počet osob v domácnosti**

	TOTAL				
	RU (%)	RU (počet)	PV (%)	PV (počet)	TRP (%)
1 osoba	13.41	869 991	15.30	806 449 321	91 053.61
2 osoby	27.28	1 770 530	28.79	1 517 392 251	79 553.00
3 osoby	21.03	1 364 728	21.86	1 151 754 207	82 502.62
4 osoby	23.12	1 500 309	23.46	1 236 332 378	84 917.50
5 osob	6.33	410 903	5.77	303 923 797	71 956.86
6 a více osob	2.69	174 402	2.48	130 933 520	85 887.37
Respondent nebyl dotazován	6.14	398 724	2.34	123 117 619	29 138.94

Zdroj: NetMonitor – SPIR – Gemius & STEM/MARK, Červen 2016

**Graf 4: Počet osob v domácnosti dle RU(%)**



Zdroj: NetMonitor – SPIR – Gemius & STEM/MARK, Červen 2016

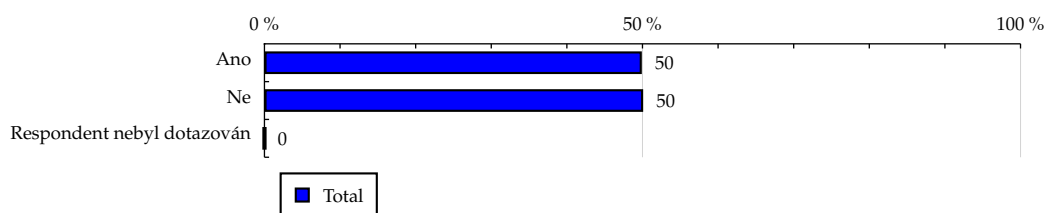
# TOTAL

**Tabulka 5: Hlava domácnosti**

	TOTAL				
	RU (%)	RU (počet)	PV (%)	PV (počet)	TRP (%)
Ano	49.91	3 238 836	54.97	2 896 644 008	82 898.11
Ne	50.09	3 250 753	45.03	2 373 259 086	75 386.02
Respondent nebyl dotazován	0.00	0	0.00	0	-

Zdroj: NetMonitor – SPIR – Gemius & STEM/MARK, Červen 2016

**Graf 5: Hlava domácnosti dle RU(%)**



Zdroj: NetMonitor – SPIR – Gemius & STEM/MARK, Červen 2016

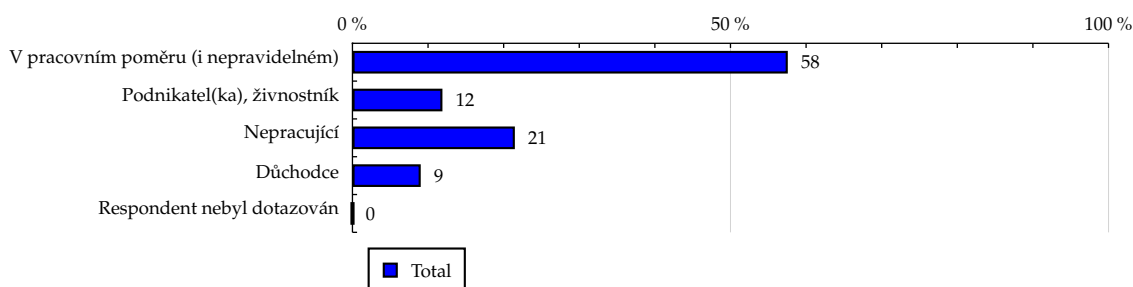
# TOTAL

**Tabulka 6: Ekonomická aktivita**

	TOTAL				
	RU (%)	RU (počet)	PV (%)	PV (počet)	TRP (%)
V pracovním poměru (i nepravidelném)	57.58	3 736 897	58.96	3 107 150 805	84 850.26
Podnikatel(ka), živnostník	11.90	772 421	12.78	673 250 704	80 837.84
Nepracující	21.48	1 393 730	15.82	833 470 265	55 059.12
Důchodce	9.03	586 051	12.44	655 736 258	103 456.61
Respondent nebyl dotazován	0.01	489	0.01	295 062	-

Zdroj: NetMonitor – SPIR – Gemius & STEM/MARK, Červen 2016

**Graf 6: Ekonomická aktivita dle RU(%)**

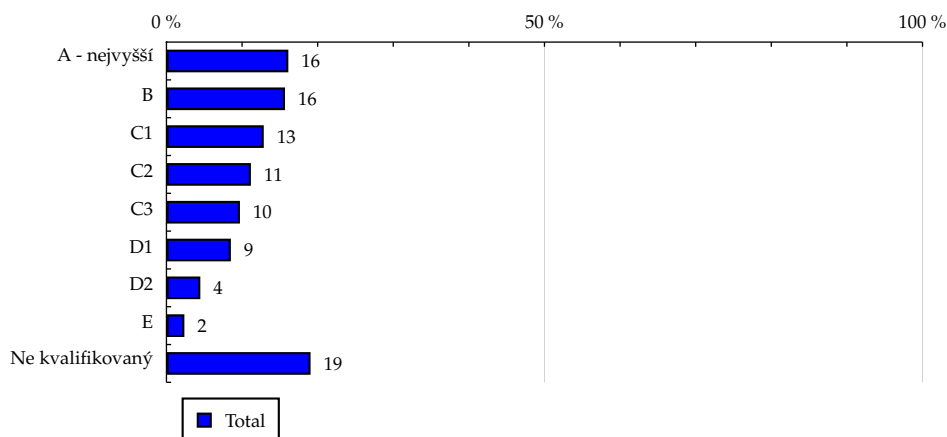


Zdroj: NetMonitor – SPIR – Gemius & STEM/MARK, Červen 2016

**TOTAL**
**Tabulka 7: ABCDE národní socioekonomická klasifikace**

	TOTAL				
	RU (%)	RU (počet)	PV (%)	PV (počet)	TRP (%)
A - nejvyšší	16.12	1 046 113	16.54	871 891 804	71 847.56
B	15.68	1 017 888	16.54	871 736 696	82 041.68
C1	12.87	834 956	14.11	743 488 908	85 105.76
C2	11.17	724 803	12.50	658 606 425	86 677.90
C3	9.72	631 051	11.37	599 384 773	90 130.11
D1	8.52	553 042	9.67	509 482 116	82 817.85
D2	4.48	290 957	5.02	264 719 771	89 546.57
E	2.37	154 057	2.41	126 970 315	87 576.68
Ne kvalifikovaný	19.06	1 236 717	11.83	623 622 285	61 620.77

Zdroj: NetMonitor – SPIR – Gemius & STEM/MARK, Červen 2016

**Graf 7: ABCDE národní socioekonomická klasifikace dle RU(%)**


Zdroj: NetMonitor – SPIR – Gemius & STEM/MARK, Červen 2016



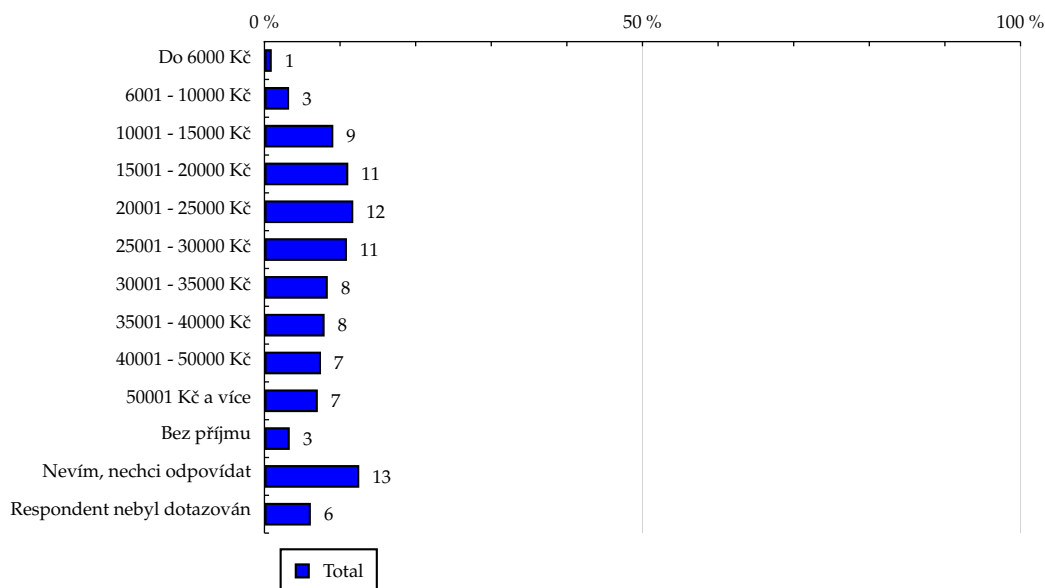
# TOTAL

Tabulka 8: Čistý příjem domácnosti

	TOTAL				
	RU (%)	RU (počet)	PV (%)	PV (počet)	TRP (%)
Do 6000 Kč	0.97	63 099	0.92	48 654 978	80 183.23
6001 - 10000 Kč	3.26	211 335	3.22	169 651 282	84 062.22
10001 - 15000 Kč	9.11	591 341	9.51	501 142 692	87 705.16
15001 - 20000 Kč	11.09	719 408	11.88	626 049 684	79 820.50
20001 - 25000 Kč	11.75	762 337	12.75	671 725 562	81 902.65
25001 - 30000 Kč	10.91	707 934	11.22	591 337 233	77 659.51
30001 - 35000 Kč	8.38	543 754	8.98	473 137 185	80 958.54
35001 - 40000 Kč	7.96	516 710	8.48	446 649 366	78 675.81
40001 - 50000 Kč	7.48	485 140	8.02	422 563 304	77 112.95
50001 Kč a více	7.06	458 434	7.54	397 519 993	85 964.42
Bez příjmu	3.35	217 348	1.89	99 672 507	37 047.62
Nevím, nechci odpovídat	12.54	814 019	13.26	698 681 689	118 730.13
Respondent nebyl dotazován	6.14	398 724	2.34	123 117 619	29 138.94

Zdroj: NetMonitor – SPIR – Gemius & STEM/MARK, Červen 2016

Graf 8: Čistý příjem domácnosti dle RU(%)



Zdroj: NetMonitor – SPIR – Gemius & STEM/MARK, Červen 2016

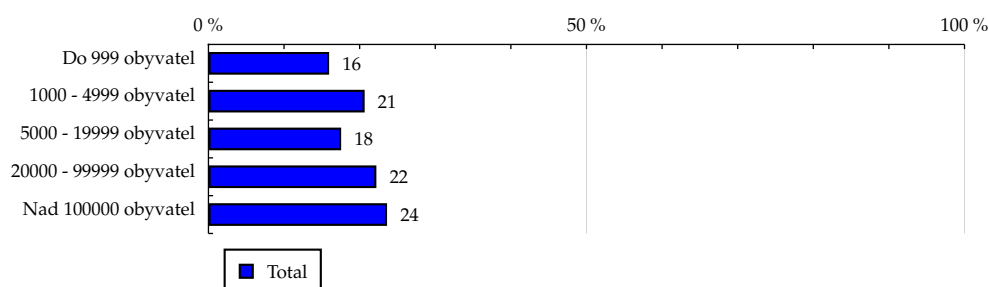
# TOTAL

**Tabulka 9: Velikost místa bydliště**

	TOTAL				
	RU (%)	RU (počet)	PV (%)	PV (počet)	TRP (%)
Do 999 obyvatel	15.96	1 035 713	14.39	758 257 163	71 310.59
1000 - 4999 obyvatel	20.66	1 340 637	20.89	1 100 629 381	80 315.24
5000 - 19999 obyvatel	17.55	1 138 818	16.45	866 770 569	74 214.56
20000 - 99999 obyvatel	22.21	1 441 394	23.67	1 247 130 174	84 547.36
Nad 100000 obyvatel	23.62	1 533 026	24.61	1 297 115 807	82 847.39

Zdroj: NetMonitor – SPIR – Gemius & STEM/MARK, Červen 2016

**Graf 9: Velikost místa bydliště dle RU(%)**



Zdroj: NetMonitor – SPIR – Gemius & STEM/MARK, Červen 2016

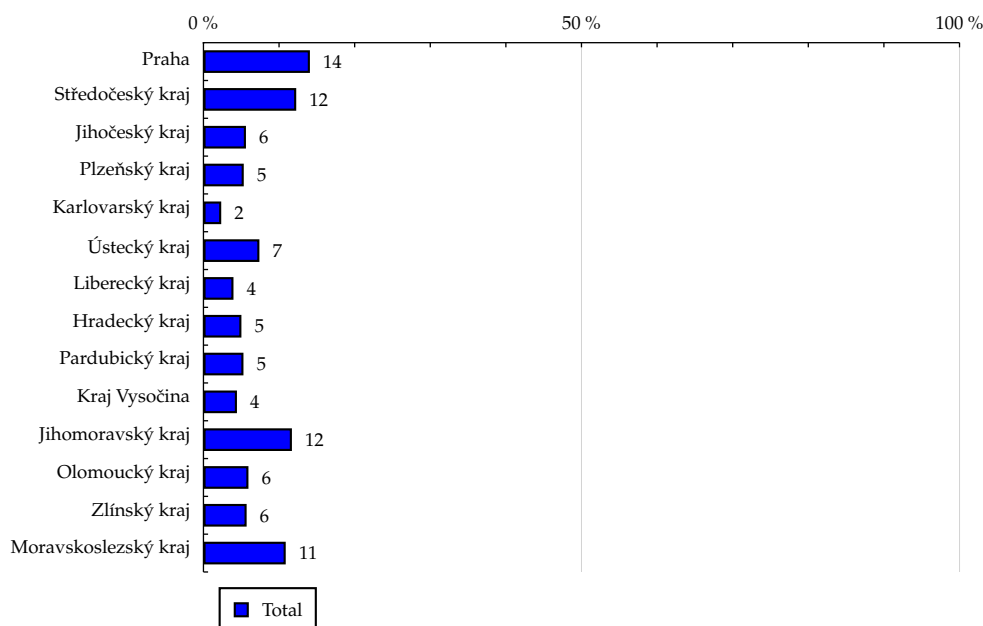
# TOTAL

Tabulka 10: Kraj

	TOTAL				
	RU (%)	RU (počet)	PV (%)	PV (počet)	TRP (%)
Praha	14.08	913 669	13.78	726 330 988	77 645.84
Středočeský kraj	12.27	796 149	11.72	617 680 095	75 559.46
Jihočeský kraj	5.62	364 390	5.38	283 427 361	75 924.70
Plzeňský kraj	5.33	345 664	5.52	291 122 217	81 845.35
Karlovarský kraj	2.35	152 670	1.63	85 931 139	53 769.39
Ústecký kraj	7.40	479 956	6.40	337 314 731	69 110.65
Liberecký kraj	3.97	257 627	3.79	199 519 612	75 357.76
Hradecký kraj	5.02	325 941	4.94	260 128 906	77 918.53
Pardubický kraj	5.29	343 596	5.71	300 828 004	85 938.30
Kraj Vysočina	4.43	287 506	4.59	241 776 970	82 744.56
Jihomoravský kraj	11.70	759 403	12.04	634 546 142	81 412.76
Olomoucký kraj	5.95	386 076	6.46	340 589 099	86 642.45
Zlínský kraj	5.71	370 771	6.04	318 467 344	84 662.86
Moravskoslezský kraj	10.88	706 166	12.00	632 240 484	87 444.16

Zdroj: NetMonitor – SPIR – Gemius & STEM/MARK, Červen 2016

Graf 10: Kraj dle RU(%)



Zdroj: NetMonitor – SPIR – Gemius & STEM/MARK, Červen 2016

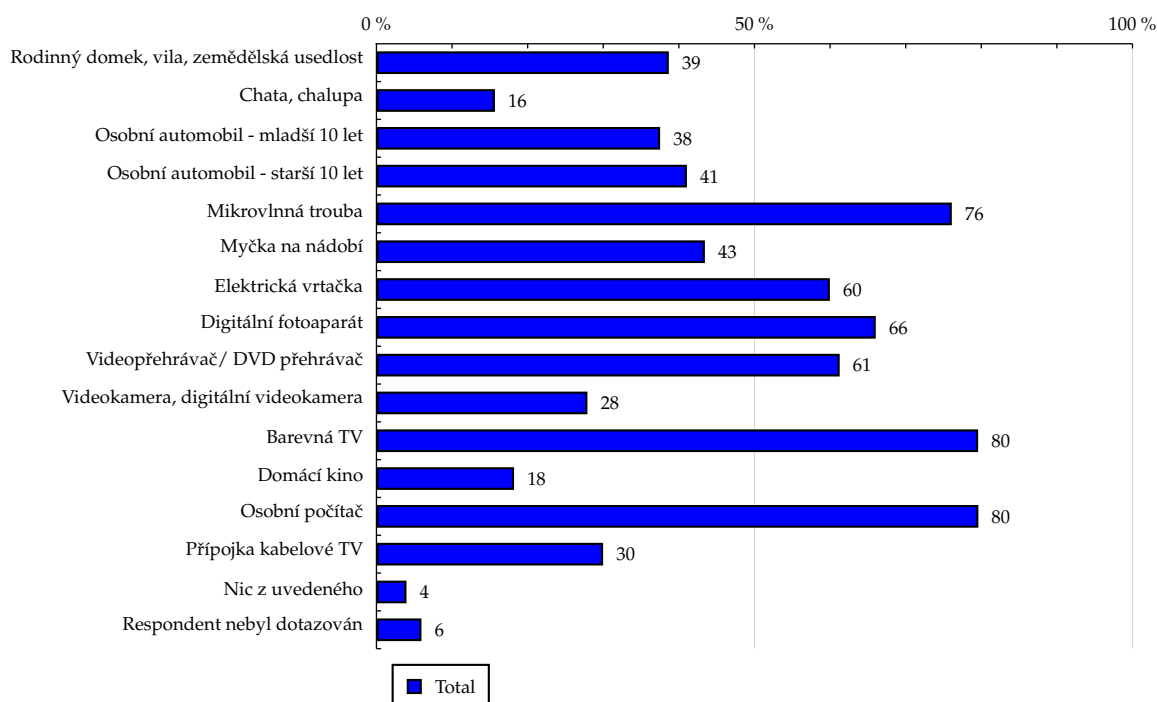
# TOTAL

## Tabulka 11: Vybavenost

	TOTAL				
	RU (%)	RU (počet)	PV (%)	PV (počet)	TRP (%)
Rodinný domek, vila, zemědělská usedlost	38.67	2 509 263	40.20	2 118 300 980	85 037.15
Chata, chalupa	15.67	1 017 171	15.91	838 503 844	79 484.53
Osobní automobil - mladší 10 let	37.52	2 435 094	37.05	1 952 483 256	77 770.73
Osobní automobil - starší 10 let	41.06	2 664 929	43.25	2 279 398 939	81 059.13
Mikrovlnná trouba	76.10	4 938 254	79.40	4 184 429 363	78 979.63
Myčka na nádobí	43.44	2 819 235	42.68	2 249 363 773	75 367.94
Elektrická vrtačka	59.97	3 891 795	62.32	3 284 391 527	77 641.91
Digitální fotoaparát	66.04	4 285 505	68.55	3 612 451 382	76 173.61
Videopřehrávač/ DVD přehrávač	61.27	3 975 989	63.32	3 337 102 735	75 416.29
Videokamera, digitální videokamera	27.90	1 810 715	27.34	1 440 945 367	69 346.56
Barevná TV	79.58	5 164 303	83.46	4 398 303 309	79 364.99
Domácí kino	18.20	1 181 252	17.18	905 284 166	66 285.08
Osobní počítač	79.61	5 166 531	84.02	4 428 033 719	79 264.75
Přípojka kabelové TV	29.98	1 945 772	31.08	1 637 766 143	72 419.35
Nic z uvedeného	3.97	257 638	3.53	185 793 849	93 156.16
Respondent nebyl dotazován	5.95	385 982	2.27	119 385 214	32 264.43

Zdroj: NetMonitor – SPIR – Gemius & STEM/MARK, Červen 2016

## Graf 11: Vybavenost dle RU(%)



Zdroj: NetMonitor – SPIR – Gemius & STEM/MARK, Červen 2016

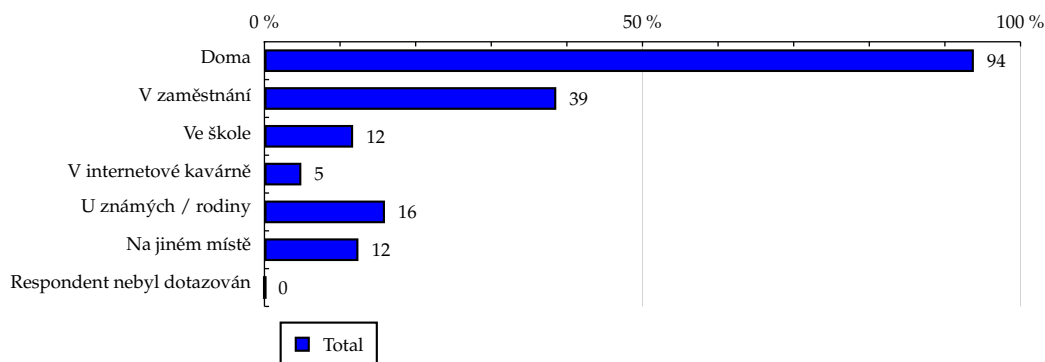
# TOTAL

**Tabulka 12: Všechna místa používání internetu**

	TOTAL				
	RU (%)	RU (počet)	PV (%)	PV (počet)	TRP (%)
Doma	93.83	6 089 334	94.73	4 992 153 500	78 684.05
V zaměstnání	38.60	2 504 855	40.14	2 115 486 162	82 650.59
Ve škole	11.73	761 338	8.46	445 815 825	58 784.22
V internetové kavárně	4.88	316 760	4.01	211 138 063	52 761.03
U známých / rodiny	15.94	1 034 317	12.91	680 423 277	49 193.62
Na jiném místě	12.43	806 372	10.57	556 981 633	55 371.76
Respondent nebyl dotazován	0.08	5 022	0.01	685 542	2 502.25

Zdroj: NetMonitor – SPIR – Gemius & STEM/MARK, Červen 2016

**Graf 12: Všechna místa používání internetu dle RU(%)**



Zdroj: NetMonitor – SPIR – Gemius & STEM/MARK, Červen 2016

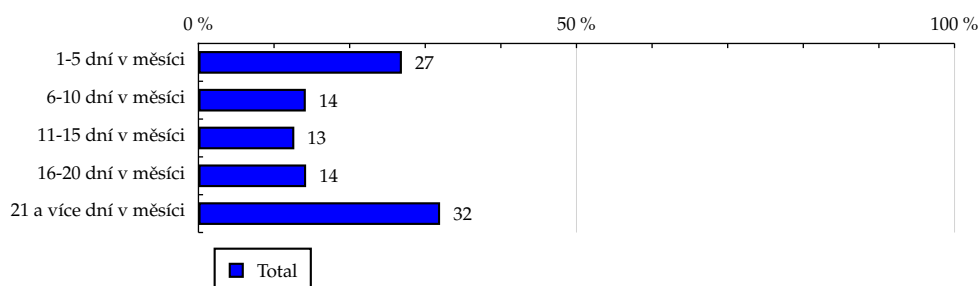
## TOTAL

**Tabulka 13: Měřená četnost užívání internetu (NetMonitor)**

	TOTAL				
	RU (%)	RU (počet)	PV (%)	PV (počet)	TRP (%)
1-5 dní v měsíci	26.91	1 746 449	1.82	95 779 838	6 234.02
6-10 dní v měsíci	14.20	921 616	4.10	216 087 109	23 862.36
11-15 dní v měsíci	12.68	822 920	7.89	415 865 688	47 785.26
16-20 dní v měsíci	14.24	924 278	15.44	813 575 425	84 953.70
21 a více dní v měsíci	31.96	2 074 324	70.75	3 728 595 034	157 162.12

Zdroj: NetMonitor – SPIR – Gemius & STEM/MARK, Červen 2016

**Graf 13: Měřená četnost užívání internetu (NetMonitor) dle RU(%)**



Zdroj: NetMonitor – SPIR – Gemius & STEM/MARK, Červen 2016

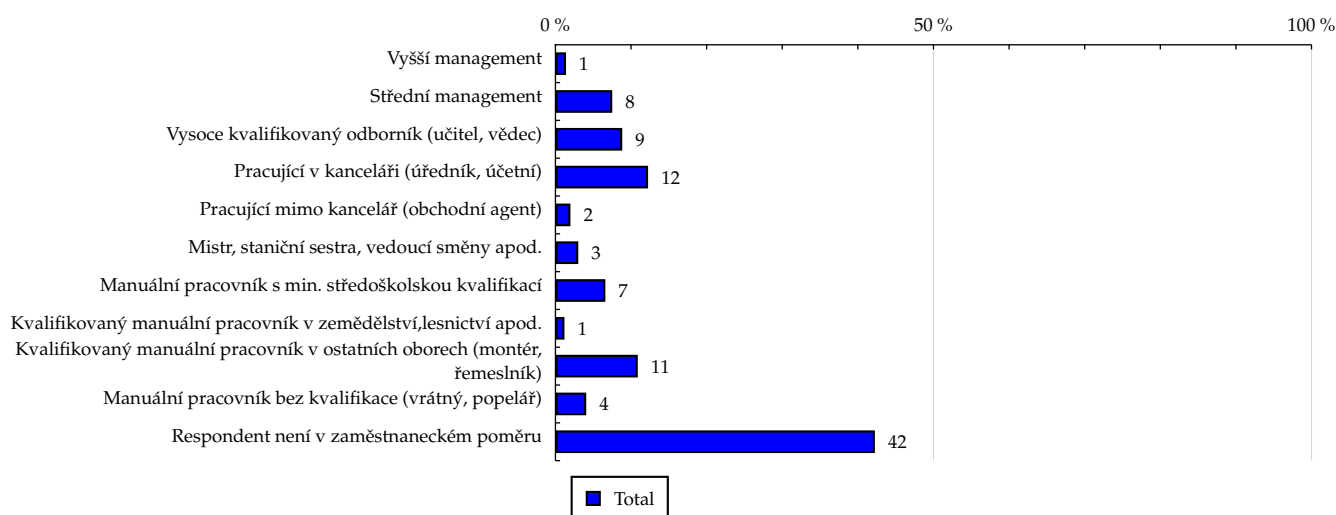
# TOTAL

Tabulka 14: Charakteristika zaměstnání

	TOTAL				
	RU (%)	RU (počet)	PV (%)	PV (počet)	TRP (%)
Vyšší management	1.40	90 739	1.57	82 978 202	93 359.69
Střední management	7.51	487 362	7.65	403 235 615	76 840.03
Vysoce kvalifikovaný odborník (učitel, vědec)	8.83	572 999	8.98	473 362 300	95 572.54
Pracující v kanceláři (úředník, účetní)	12.25	794 997	14.02	738 679 575	112 437.84
Pracující mimo kancelář (obchodní agent)	1.98	128 479	1.58	83 237 257	63 161.22
Mistr, staniční sestra, vedoucí směny apod.	3.02	195 808	2.75	144 790 288	69 995.99
Manuální pracovník s min. středoškolskou kvalifikací	6.60	428 590	6.51	343 316 774	70 303.59
Kvalifikovaný manuální pracovník v zemědělství, lesnictví apod.	1.19	77 352	1.33	70 223 765	77 989.80
Kvalifikovaný manuální pracovník v ostatních oborech (montér, řemeslník)	10.89	706 902	10.62	559 787 889	72 659.32
Manuální pracovník bez kvalifikace (vrátný, popelář)	4.07	264 237	4.02	212 008 139	68 084.84
Respondent není v zaměstnaneckém poměru	42.25	2 742 119	40.95	2 158 283 290	75 002.39

Zdroj: NetMonitor – SPIR – Gemius & STEM/MARK, Červen 2016

Graf 14: Charakteristika zaměstnání dle RU(%)



Zdroj: NetMonitor – SPIR – Gemius & STEM/MARK, Červen 2016

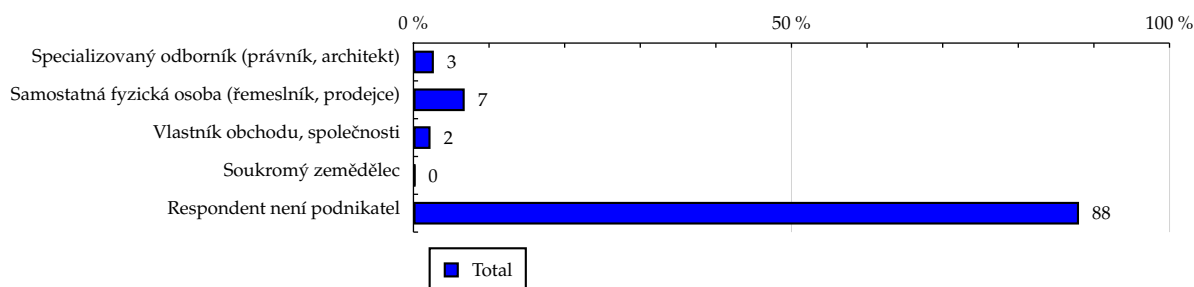
# TOTAL

**Tabulka 15: Podnikatelská činnost**

	TOTAL				
	RU (%)	RU (počet)	PV (%)	PV (počet)	TRP (%)
Specializovaný odborník (právník, architekt)	2.70	175 538	3.29	173 351 033	70 921.83
Samostatná fyzická osoba (řemeslník, prodejce)	6.78	439 894	7.34	386 959 936	78 400.97
Vlastník obchodu, společnosti	2.26	146 410	2.03	107 031 872	82 987.30
Soukromý zemědělec	0.23	14 921	0.20	10 579 646	91 543.29
Respondent není podnikatel	88.03	5 712 825	87.14	4 591 980 606	79 668.74

Zdroj: NetMonitor – SPIR – Gemius & STEM/MARK, Červen 2016

**Graf 15: Podnikatelská činnost dle RU(%)**



Zdroj: NetMonitor – SPIR – Gemius & STEM/MARK, Červen 2016



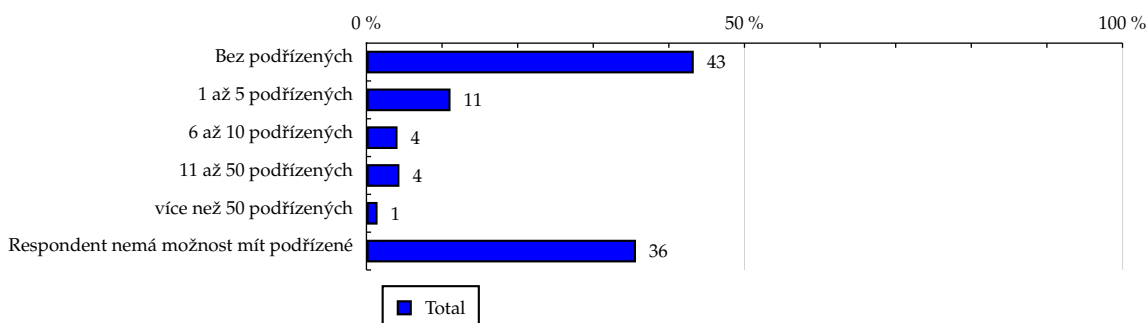
# TOTAL

**Tabulka 16: Počet podřízených**

	TOTAL				
	RU (%)	RU (počet)	PV (%)	PV (počet)	TRP (%)
Bez podřízených	43.29	2 809 623	47.00	2 477 024 649	85 057.86
1 až 5 podřízených	11.12	721 339	11.32	596 649 246	73 353.25
6 až 10 podřízených	4.11	266 767	3.93	207 018 798	76 523.86
11 až 50 podřízených	4.36	282 921	4.31	227 150 784	80 071.97
více než 50 podřízených	1.47	95 525	1.12	58 831 924	64 914.67
Respondent nemá možnost mít podřízené	35.65	2 313 412	32.32	1 703 227 693	74 967.11

Zdroj: NetMonitor – SPIR – Gemius & STEM/MARK, Červen 2016

**Graf 16: Počet podřízených dle RU(%)**

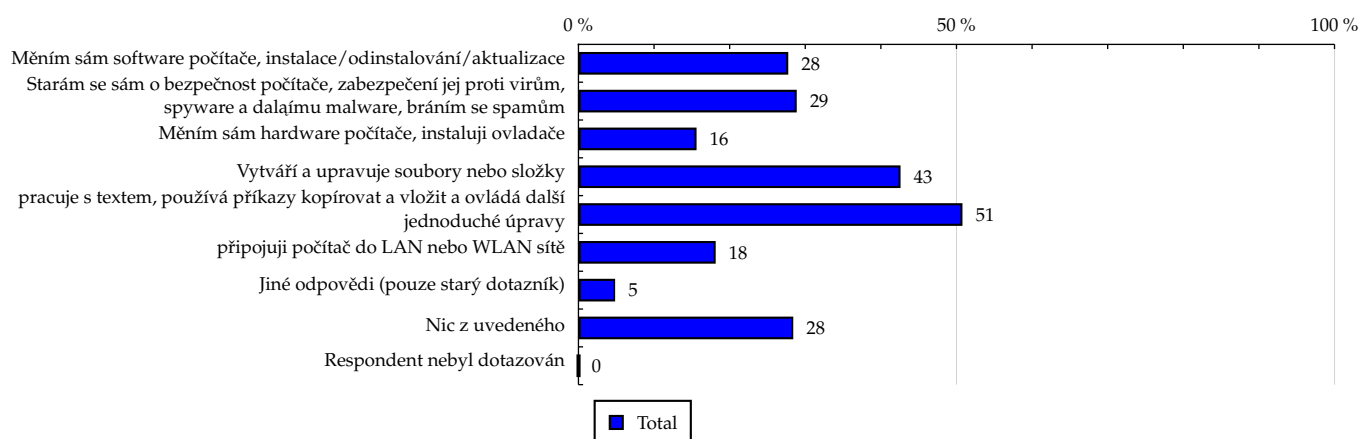


Zdroj: NetMonitor – SPIR – Gemius & STEM/MARK, Červen 2016

**Tabulka 17: Činnost respondenta na počítači**

	TOTAL				
	RU (%)	RU (počet)	PV (%)	PV (počet)	TRP (%)
Měním sám software počítače, instalace/odinstalování/aktualizace	27.75	1 800 546	26.42	1 392 507 230	53 911.98
Starám se sám o bezpečnost počítače, zabezpečení jej proti virům, spyware a dalším malware, bráním se spamům	28.87	1 873 739	25.63	1 350 640 953	36 156.94
Měním sám hardware počítače, instaluji ovladače	15.62	1 013 809	14.45	761 306 554	42 859.01
Vytváří a upravuje soubory nebo složky	42.60	2 764 533	42.66	2 248 110 080	61 491.31
pracuje s textem, používá příkazy kopírovat a vložit a ovládá další jednoduché úpravy	50.79	3 296 083	52.79	2 782 109 491	69 350.65
připojuji počítač do LAN nebo WLAN sítě	18.15	1 177 552	17.12	902 111 837	48 562.33
Jiné odpovědi (pouze starý dotazník)	4.85	314 772	3.41	179 913 828	57 050.93
Nic z uvedeného	28.41	1 843 558	30.30	1 596 883 964	161 752.49
Respondent nebyl dotazován	0.02	1 023	0.02	922 502	2 178.96

Zdroj: NetMonitor – SPIR – Gemius & STEM/MARK, Červen 2016

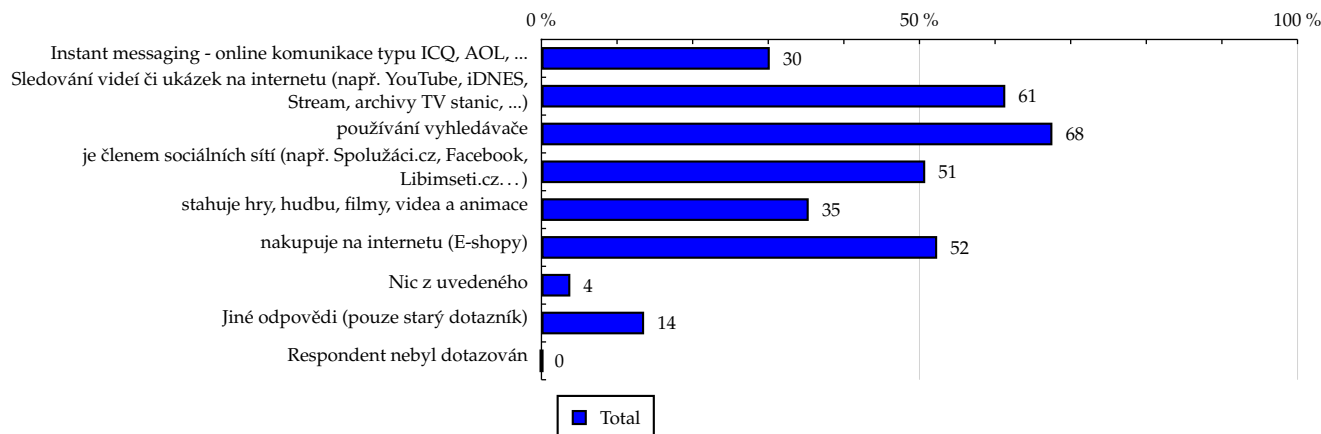
**Graf 17: Činnost respondenta na počítači dle RU(%)**


Zdroj: NetMonitor – SPIR – Gemius & STEM/MARK, Červen 2016

**Tabulka 18: Pravidelné aktivity na internetu**

	TOTAL				
	RU (%)	RU (počet)	PV (%)	PV (počet)	TRP (%)
Instant messaging - online komunikace typu ICQ, AOL, ...	30.20	1 959 836	28.67	1 510 891 567	73 883.30
Sledování videí či ukázek na internetu (např. YouTube, iDNES, Stream, archivy TV stanic, ...)	61.35	3 981 418	61.28	3 229 321 502	69 636.43
používání vyhledávače	67.58	4 385 386	70.94	3 738 728 345	73 325.19
je členem sociálních sítí (např. Spolužáci.cz, Facebook, Libimseti.cz...)	50.76	3 293 931	50.68	2 670 730 137	62 089.50
stahuje hry, hudbu, filmy, videa a animace	35.35	2 294 246	32.32	1 703 439 427	52 825.50
nakupuje na internetu (E-shopy)	52.34	3 396 642	57.75	3 043 505 282	73 152.07
Nic z uvedeného	3.82	247 737	3.88	204 590 601	179 865.43
Jiné odpovědi (pouze starý dotazník)	13.58	881 282	11.16	588 286 147	115 167.29
Respondent nebyl dotazován	0.02	1 023	0.02	922 502	2 178.96

Zdroj: NetMonitor – SPIR – Gemius & STEM/MARK, Červen 2016

**Graf 18: Pravidelné aktivity na internetu dle RU(%)**


Zdroj: NetMonitor – SPIR – Gemius & STEM/MARK, Červen 2016

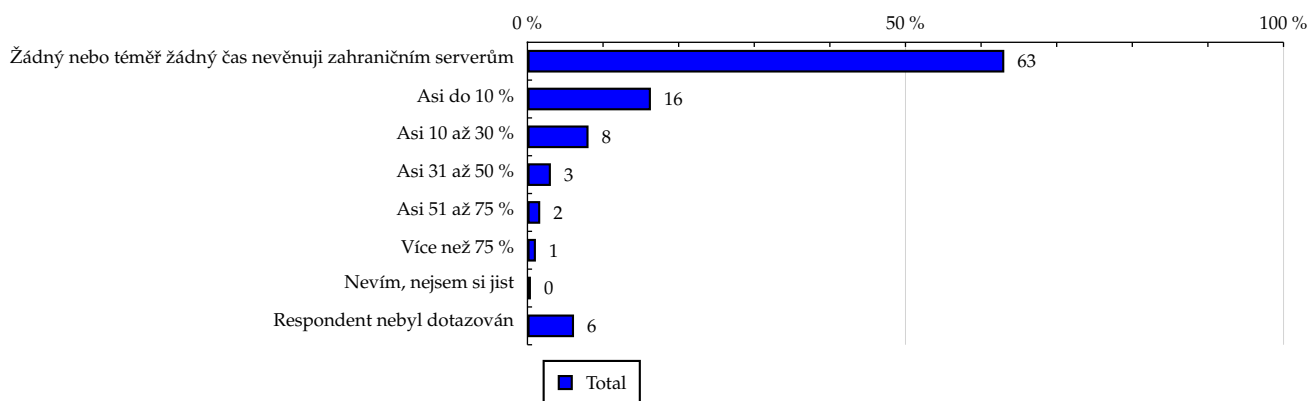
## TOTAL

Tabulka 19: Čas trávený na zahraničních serverech v cizích jazycích vyjma slovenštiny

	TOTAL				
	RU (%)	RU (počet)	PV (%)	PV (počet)	TRP (%)
Žádný nebo téměř žádný čas nevěnuji zahraničním serverům	63.07	4 092 909	71.19	3 751 823 297	157 560.04
Asi do 10 %	16.33	1 059 663	15.10	795 787 699	45 316.33
Asi 10 až 30 %	8.08	524 602	7.43	391 383 011	40 911.45
Asi 31 až 50 %	3.10	200 974	2.10	110 606 976	22 303.19
Asi 51 až 75 %	1.69	109 619	1.02	53 496 997	26 547.08
Více než 75 %	1.12	72 460	0.65	33 996 263	25 403.60
Nevím, nejsem si jist	0.46	29 611	0.17	8 768 728	3 475.41
Respondent nebyl dotazován	6.16	399 748	2.35	124 040 122	26 683.56

Zdroj: NetMonitor – SPIR – Gemius & STEM/MARK, Červen 2016

Graf 19: Čas trávený na zahraničních serverech v cizích jazycích vyjma slovenštiny dle RU(%)



Zdroj: NetMonitor – SPIR – Gemius & STEM/MARK, Červen 2016

## LEGENDA

Níže uváděný pojem "cílová skupina" (daná cílová skupina, vybraná cílová skupina, vybraná CS) je zde používán ve smyslu cílová skupina uvedená v řádku tabulky (resp. sloupci grafu) daného socio-demografického ukazatele, tj. např. cílová skupina "ženy", "Liberecký kraj", "Důchodce" apod. Cílová skupina Všichni je definována jako Osoby ve věku 10+ let, které alespoň jednou v posledním měsíci navštívily internet.

## MÉDIUM:

**RU(počet)** – počet návštěvníků (reálných uživatelů) vybraného média z příslušné cílové skupiny

**RU(%)** – složení návštěvníků

Informace o profilu návštěvníků vybraného média – v podobě procentuálního rozložení uživatelů internetu (dle Reache) mezi jednotlivé cílové skupiny.

$$RU(\%) = RU(\text{počet})(\text{médium})(\text{vybraná CS}) / RU(\text{počet})(\text{médium})(\text{CS všichni}) * 100$$

**Reach(%)** – poměr počtu návštěvníků média z příslušné cílové skupiny ku velikosti této cílové skupiny

$$\text{Reach}(\%)(\text{CS}) = RU(\text{počet})(\text{médium})(\text{CS}) / \text{velikost CS}(\text{počet}) * 100$$

**PV(počet)** – počet zobrazení (page views) generovaných na médiu uživateli z příslušné cílové skupiny

**PV(%)** – složení zobrazení (page views)

Informace o profilu návštěvníků vybraného média – v podobě procentuálního rozložení uživatelů internetu (dle zobrazení (page views)) mezi jednotlivé cílové skupiny.

$$PV(\%) = PV(\text{počet})(\text{médium})(\text{vybraná CS}) / PV(\text{počet})(\text{médium})(\text{CS všichni}) * 100$$

**TRP(%)** – Target Rating Points

Hrubý zásah dané cílové skupiny na vybraném médiu.

$$TRP(\%) = PV(\text{počet})(\text{médium}) / \text{velikost CS}(\text{počet}) * 100$$

(obdobně je definován ukazatel GRP(%) Gross Rating Points, pouze jako cílová skupina je brána celá populace, cílová skupina "Všichni")

**Afinita(%)** – afinita reache

Koeficient vyjadřující vztah návštěvnosti vybraného média k návštěvnosti internetu.

$$\text{Afinita}(\%) = \text{Reach}(\%)(\text{médium})(\text{vybraná CS}) / \text{Reach}(\%)(\text{médium})(\text{CS všichni})$$

## TOTAL:

**Total RU(počet)** – počet návštěvníků (reálných uživatelů) všech měřených médií z příslušné cílové skupiny

**Total RU(%)** – složení návštěvníků, tj. informace o profilu Reache celkem pro všechna měřená média

Informace o profilu návštěvníků všech měřených médií – v podobě procentuálního rozložení uživatelů internetu (dle Reache) mezi jednotlivé cílové skupiny.

$$RU(\%) = RU(\text{počet})(\text{všechna média})(\text{vybraná CS}) / RU(\text{počet})(\text{všechna média})(\text{CS všichni}) * 100$$

**Total PV(počet)** – počet zobrazení (page views) generovaných na všech měřených médiích uživateli z příslušné cílové skupiny

**Total PV(%)** – složení zobrazení, tj. informace o profilu zobrazení (page views) celkem pro všechna měřená média

Informace o profilu návštěvníků všech měřených médií – v podobě procentuálního rozložení uživatelů internetu (dle zobrazení (page views)) mezi jednotlivé cílové skupiny.

$$PV(\%) = PV(\text{počet})(\text{všechna média})(\text{vybraná CS}) / PV(\text{počet})(\text{všechna média})(\text{CS všichni}) * 100$$

## Otázka IT znalosti

**Základní** – osoby, které deklarují základní znalosti práce s počítačem a internetem. (např. psaní základních textů, ukládání souborů, elektronická pošta, prohlížení www stránek apod.)

**Nadstandardní** – osoby, které deklarují užívání počítače a internetu na nadstandardní úrovni. (např. využívání matematických funkcí v tabulkovém procesoru, tvorba grafických prezentací, práce s vyhledávači, databáze na uživatelské úrovni apod.)

**Profesionální** – osoby, které se profesionálně věnují IT, technologiím apod. (např. programátorská nebo administrátorská činnost)

## ABCDE klasifikace

ABCDE klasifikace umožňuje posuzování sociálního a ekonomického postavení jednotlivců ve společnosti. Obvykle je počítána pro přednostu domácnosti (hlavu domácnosti), vzhledem ke specifiku internetového dotazování byla přijata metoda přímého výpočtu přímo pro jednotlivé respondenty. Na aktualizaci ABCDE klasifikace pracovala v posledním roce metodická komise se zástupci výzkumných agentur, reklamních agentur a odborné veřejnosti. Výsledkem je navržení škály A,B,C1,C2,C3,D1,D2,E. Tato škála odpovídá mezinárodnímu standardu potvrzeného sdružením Nielsen Admosphere, a.s. a i algoritmus zařazení jednotlivce odpovídá mezinárodním zvyklostem. ABCDE klasifikace rozčleňuje jednotlivce domácnosti do sociálních kategorií na základě ekonomického postavení (ekonomicky aktivní x neaktivní jednatel). Pro ekonomicky aktivní potom rozlišuje podnikatele a zaměstnance. Pozice v zaměstnání potom slouží k další diferenciaci (včetně případného počtu podřízených osob pro vedoucí zaměstnance). Pro všechny vzniklé třídy má na závěrečné zařazení vliv vzdělání zkoumané osoby. Pro ekonomicky neaktivní osoby se na základě standardu Nielsen Admosphere, a.s. nepostupuje dle jejich posledního zaměstnání, ale na základě stupně ekonomické síly měřené prostřednictvím vybavenosti domácnosti, vliv vzdělání se projevuje i zde. Vzhledem k tomu, že mezinárodní postup odpovídá evropským stupňům, vychází při jeho použití horší sociální struktura obyvatel ČR než bylo zvykem pro stávající klasifikaci ABCD, nicméně tato struktura umožňuje provádět srovnání v rámci Evropy. Přesto se komise rozhodla, že pro použití v rámci ČR bude použita upravená škála, která zohlední specifika ČR. Tato upravená škála vzniká z evropského standardu posunutím o jednu nebo dvě třídy výše či níže na základě indexu životního minima domácnosti, ve které zkoumaná osoba žije.

A – Skupina s nejvyšším sociálním statusem ve společnosti daným vysoce prestižním zaměstnáním a zároveň nejvyššími příjmy.

B – Skupina s nadprůměrnými příjmy, obvykle vyšší management a skupina vyšších profesionálů s minimálně středoškolským vzděláním.

C1, C2, C3 – Skupina s průměrným životním standardem a průměrnými příjmy. Jde o skupinu např. malých podnikatelů a živnostníků, techniků, úředníků a nižších odborníků.

D1, D2 – Skupiny s podprůměrným životním standardem. Jsou tvořeny méně kvalifikovanými či nekvalifikovanými manuálními pracovníky.

E – V této kategorii se nachází z hlediska odhadovaného příjmu na osobu 1/8 nejchudších domácností, Skupina obsahuje často ekonomicky neaktivní osoby, např. nezaměstnané, v důchodu, v případě ekonomicky aktivních se často jedná o nekvalifikované pracovníky.

### Otázky k ekonomické aktivitě a k zaměstnání:

Tyto otázky (ot. 3, 6, 10, 14 a 15) jsou (mimo jiných) použity především ke stanovení ABCDE klasifikace. Na základě odpovědi respondenta na otázku 6 (Ekonomická aktivita) je dále dotazován skupinou specifických otázek. Otázka 6 je tedy použita jako filtr pro kladení dalších otázek. Tedy výše uvedených pět otázek není položeno každému respondentovi. Proto pro možnost tvorby cílových skupin v rámci celé populace je doplněna segmentace jednotlivých odpovědí na tuto otázku o skupinu respondentů, kterým tato příslušná otázka nebyla položena. Tedy například u otázky č. 15 "Podnikatelská činnost" je tato skupina označena "Respondent není podnikatel".