

SPIR NetMonitor

Výzkum sociodemografie návštěvníků internetu v České Republice

Název média:

TOTAL

Měsíc:

Listopad 2016

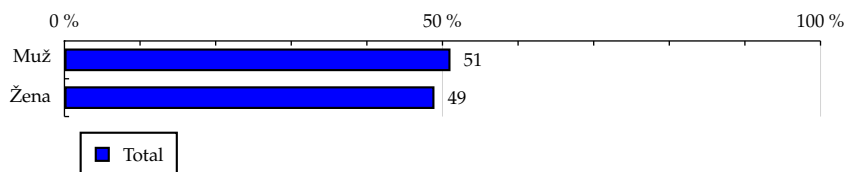
Základní informace	
Velikost internetové populace ČR	6 941 442
Počet respondentů	
Total (za všechna měřená média)	N = 23 112
RU(počet)	6 781 788
Reach(%)	97.70
PV(počet) (od návštěvníků z ČR)	5 481 802 646
PV(počet) (od všech návštěvníků)	5 874 230 368
GRP (%)	78 972.10

**Zdroj: NetMonitor – SPIR – Gemius & STEM/MARK
Listopad 2016**

TOTAL
Tabulka 1: Pohlaví

	TOTAL				
	RU (%)	RU (počet)	PV (%)	PV (počet)	TRP (%)
Muž	51.06	3 463 103	52.87	2 898 443 641	82 202.32
Žena	48.94	3 318 685	47.13	2 583 359 006	75 637.35

Zdroj: NetMonitor – SPIR – Gemius & STEM/MARK, Listopad 2016

Graf 1: Pohlaví dle RU(%)


Zdroj: NetMonitor – SPIR – Gemius & STEM/MARK, Listopad 2016

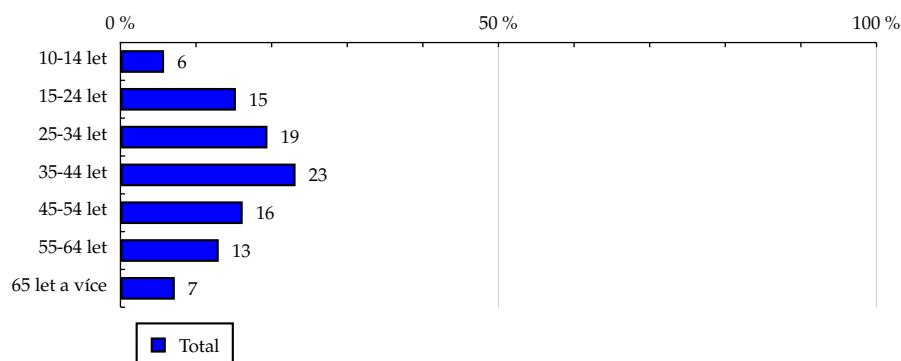
TOTAL

Tabulka 2: Věk

	TOTAL				
	RU (%)	RU (počet)	PV (%)	PV (počet)	TRP (%)
10-14 let	5.77	391 479	2.07	113 343 933	25 670.73
15-24 let	15.27	1 035 555	10.34	566 978 240	53 571.90
25-34 let	19.44	1 318 109	16.29	893 214 637	66 848.86
35-44 let	23.16	1 570 980	25.53	1 399 602 873	87 440.04
45-54 let	16.17	1 096 796	19.18	1 051 323 438	93 949.32
55-64 let	13.00	881 372	16.26	891 504 544	100 150.29
65 let a více	7.19	487 496	10.32	565 834 981	114 183.34

Zdroj: NetMonitor – SPIR – Gemius & STEM/MARK, Listopad 2016

Graf 2: Věk dle RU(%)



Zdroj: NetMonitor – SPIR – Gemius & STEM/MARK, Listopad 2016

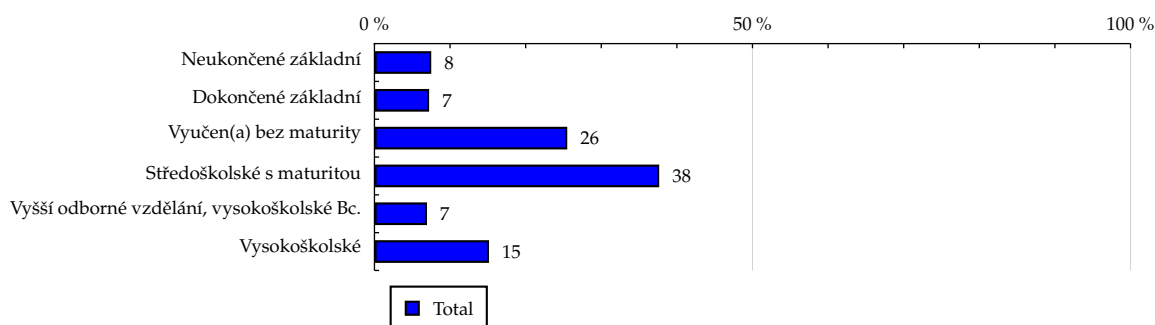
TOTAL

Tabulka 3: Nejvyšší dokončené vzdělání

	TOTAL				
	RU (%)	RU (počet)	PV (%)	PV (počet)	TRP (%)
Neukončené základní	7.51	509 051	3.25	177 899 800	31 769.91
Dokončené základní	7.23	490 413	4.98	272 870 859	54 378.98
Vyučen(a) bez maturity	25.50	1 729 680	28.54	1 564 487 708	88 536.10
Středoškolské s maturitou	37.66	2 554 062	40.16	2 201 227 848	84 877.99
Vyšší odborné vzdělání, vysokoškolské Bc.	6.95	471 267	6.69	366 647 073	76 549.84
Vysokoškolské	15.15	1 027 314	16.39	898 669 359	86 389.36

Zdroj: NetMonitor – SPIR – Gemius & STEM/MARK, Listopad 2016

Graf 3: Nejvyšší dokončené vzdělání dle RU(%)



Zdroj: NetMonitor – SPIR – Gemius & STEM/MARK, Listopad 2016

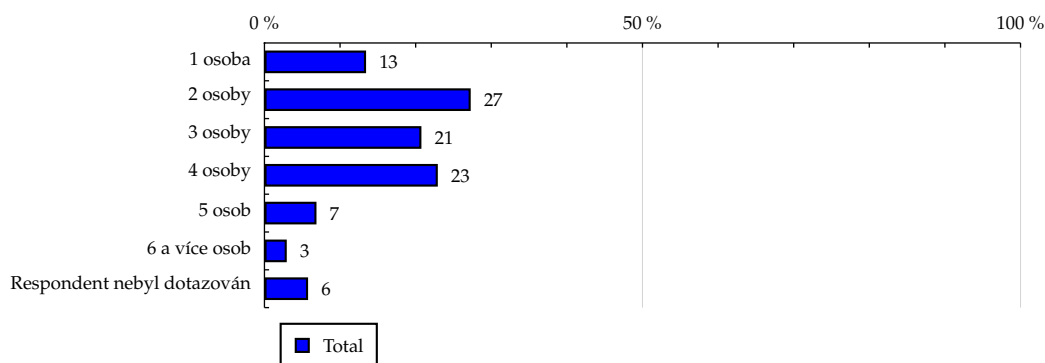
TOTAL

Tabulka 4: Počet osob v domácnosti

	TOTAL				
	RU (%)	RU (počet)	PV (%)	PV (počet)	TRP (%)
1 osoba	13.44	911 159	15.23	834 616 631	99 655.34
2 osoby	27.28	1 850 106	29.35	1 608 741 625	82 356.95
3 osoby	20.76	1 407 799	21.81	1 195 586 770	79 351.14
4 osoby	22.93	1 554 819	22.70	1 244 471 121	83 764.53
5 osob	6.88	466 601	6.22	341 194 797	64 408.41
6 a více osob	2.95	199 822	2.62	143 847 771	76 959.39
Respondent nebyl dotazován	5.77	391 479	2.07	113 343 933	25 670.73

Zdroj: NetMonitor – SPIR – Gemius & STEM/MARK, Listopad 2016

Graf 4: Počet osob v domácnosti dle RU(%)



Zdroj: NetMonitor – SPIR – Gemius & STEM/MARK, Listopad 2016

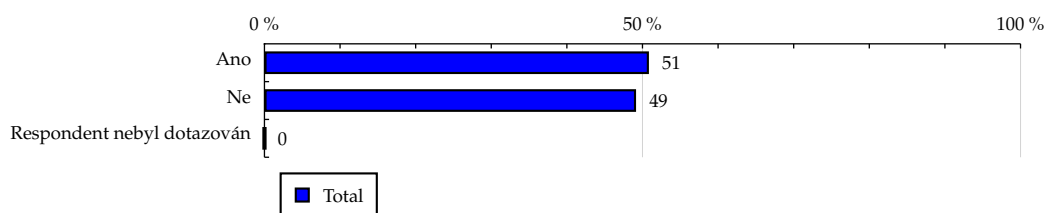
TOTAL

Tabulka 5: Hlava domácnosti

	TOTAL				
	RU (%)	RU (počet)	PV (%)	PV (počet)	TRP (%)
Ano	50.85	3 448 745	55.18	3 024 609 062	85 827.95
Ne	49.15	3 333 043	44.82	2 457 193 585	71 902.33
Respondent nebyl dotazován	0.00	0	0.00	0	-

Zdroj: NetMonitor – SPIR – Gemius & STEM/MARK, Listopad 2016

Graf 5: Hlava domácnosti dle RU(%)



Zdroj: NetMonitor – SPIR – Gemius & STEM/MARK, Listopad 2016

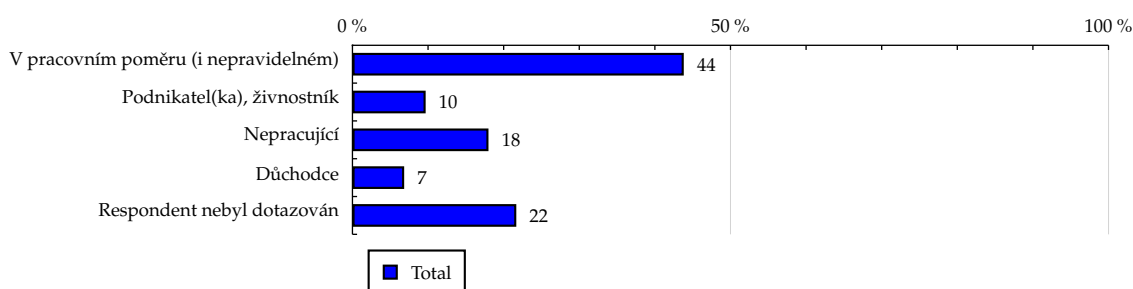
TOTAL

Tabulka 6: Ekonomická aktivita

	TOTAL				
	RU (%)	RU (počet)	PV (%)	PV (počet)	TRP (%)
V pracovním poměru (i nepravidelném)	43.82	2 972 010	41.95	2 299 506 384	63 730.57
Podnikatel(ka), živnostník	9.68	656 459	10.96	600 590 006	71 777.14
Nepracující	17.99	1 219 708	12.07	661 869 648	45 978.48
Důchodce	6.84	463 751	10.11	554 357 838	88 833.19
Respondent nebyl dotazován	21.67	1 469 859	24.91	1 365 478 770	315 377.62

Zdroj: NetMonitor – SPIR – Gemius & STEM/MARK, Listopad 2016

Graf 6: Ekonomická aktivita dle RU(%)



Zdroj: NetMonitor – SPIR – Gemius & STEM/MARK, Listopad 2016

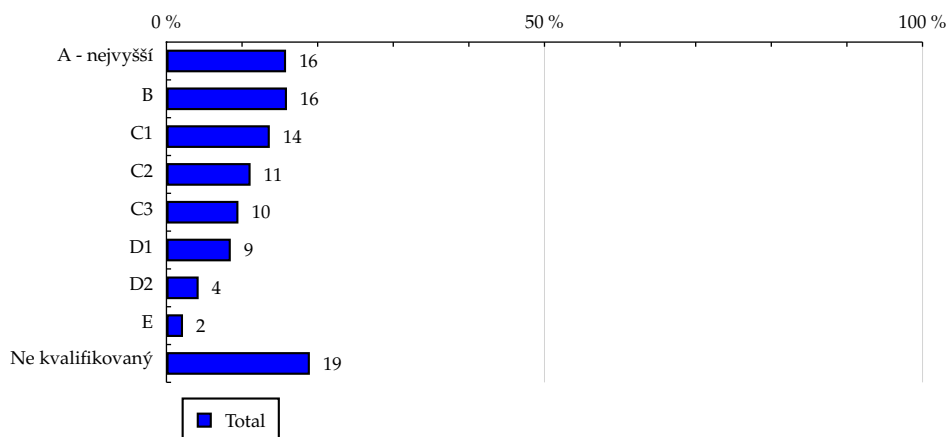
TOTAL

Tabulka 7: ABCDE národní socioekonomická klasifikace

	TOTAL				
	RU (%)	RU (počet)	PV (%)	PV (počet)	TRP (%)
A - nejvyšší	15.82	1 072 569	16.64	912 304 680	76 223.41
B	15.94	1 080 846	17.18	941 999 960	90 127.24
C1	13.67	927 256	13.95	764 452 145	79 436.91
C2	11.13	754 539	11.61	636 288 570	79 098.54
C3	9.52	645 772	10.44	572 445 393	80 647.82
D1	8.51	577 169	9.96	546 050 970	83 673.82
D2	4.26	289 111	4.91	269 328 907	90 511.71
E	2.19	148 219	1.94	106 181 457	82 466.96
Ne kvalifikovaný	18.97	1 286 304	13.37	732 750 565	64 058.11

Zdroj: NetMonitor – SPIR – Gemius & STEM/MARK, Listopad 2016

Graf 7: ABCDE národní socioekonomická klasifikace dle RU(%)



Zdroj: NetMonitor – SPIR – Gemius & STEM/MARK, Listopad 2016

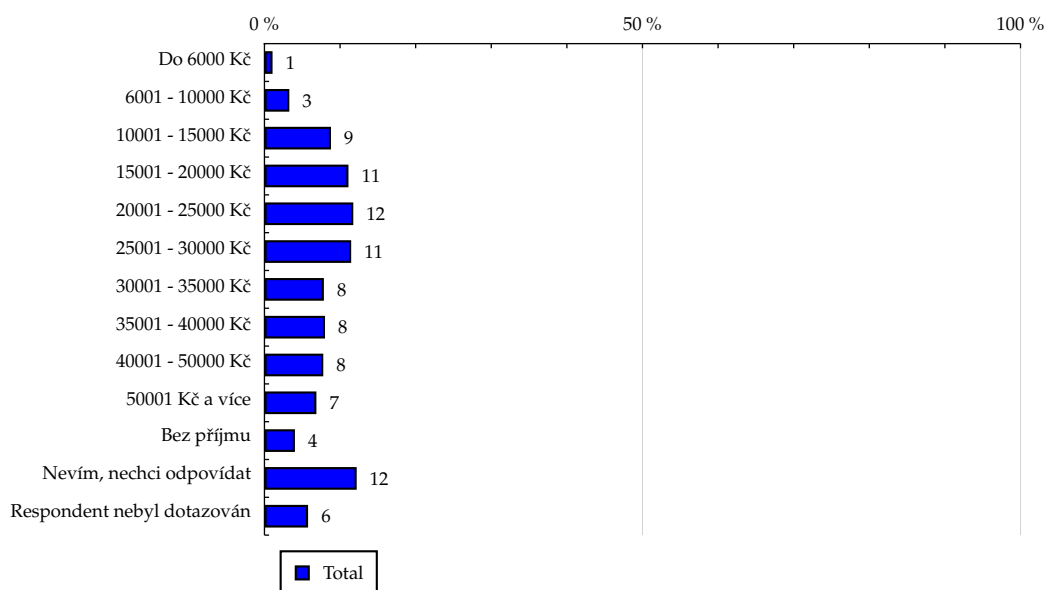
TOTAL

Tabulka 8: Čistý příjem domácnosti

	TOTAL				
	RU (%)	RU (počet)	PV (%)	PV (počet)	TRP (%)
Do 6000 Kč	1.07	72 491	0.94	51 794 560	78 398.55
6001 - 10000 Kč	3.29	222 881	3.35	183 385 770	91 015.30
10001 - 15000 Kč	8.80	596 575	9.73	533 121 107	96 867.44
15001 - 20000 Kč	11.11	753 279	11.60	636 113 160	83 446.25
20001 - 25000 Kč	11.75	796 804	13.08	716 838 492	86 590.70
25001 - 30000 Kč	11.47	777 880	12.28	672 961 341	79 977.07
30001 - 35000 Kč	7.86	532 885	7.94	435 110 668	75 661.65
35001 - 40000 Kč	8.01	543 525	8.02	439 641 304	70 141.23
40001 - 50000 Kč	7.78	527 395	8.57	469 726 676	79 304.09
50001 Kč a více	6.87	466 059	7.32	401 050 414	76 252.41
Bez příjmu	4.03	273 460	2.46	134 591 638	44 646.93
Nevím, nechci odpovídat	12.20	827 069	12.66	694 123 584	110 385.96
Respondent nebyl dotazován	5.77	391 479	2.07	113 343 933	25 670.73

Zdroj: NetMonitor – SPIR – Gemius & STEM/MARK, Listopad 2016

Graf 8: Čistý příjem domácnosti dle RU(%)



Zdroj: NetMonitor – SPIR – Gemius & STEM/MARK, Listopad 2016

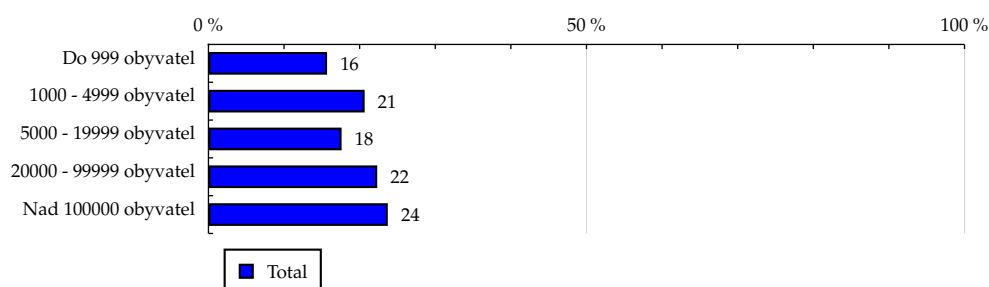
TOTAL

Tabulka 9: Velikost místa bydliště

	TOTAL				
	RU (%)	RU (počet)	PV (%)	PV (počet)	TRP (%)
Do 999 obyvatel	15.69	1 063 918	14.11	773 218 832	69 585.08
1000 - 4999 obyvatel	20.66	1 400 991	21.20	1 162 246 023	81 157.81
5000 - 19999 obyvatel	17.61	1 194 594	16.96	929 487 171	76 156.20
20000 - 99999 obyvatel	22.32	1 513 660	24.60	1 348 617 417	87 488.38
Nad 100000 obyvatel	23.72	1 608 625	23.14	1 268 233 204	77 511.22

Zdroj: NetMonitor – SPIR – Gemius & STEM/MARK, Listopad 2016

Graf 9: Velikost místa bydliště dle RU(%)



Zdroj: NetMonitor – SPIR – Gemius & STEM/MARK, Listopad 2016

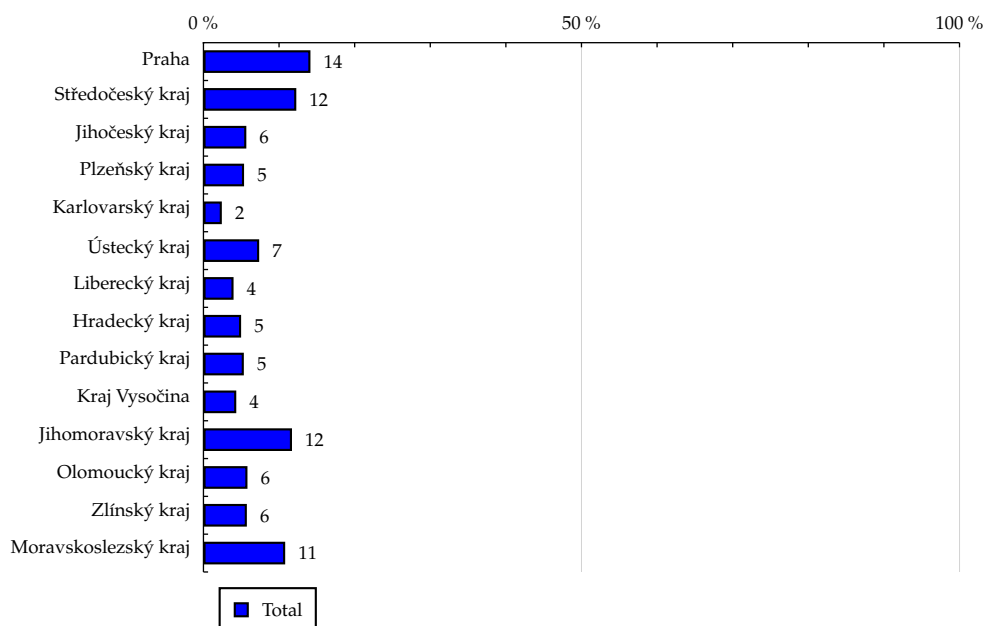
TOTAL

Tabulka 10: Kraj

	TOTAL				
	RU (%)	RU (počet)	PV (%)	PV (počet)	TRP (%)
Praha	14.15	959 942	13.15	721 076 166	73 762.82
Středočeský kraj	12.28	832 780	12.10	663 070 973	77 617.73
Jihočeský kraj	5.67	384 407	5.63	308 868 559	79 174.71
Plzeňský kraj	5.37	364 287	5.39	295 696 247	79 552.06
Karlovarský kraj	2.43	164 750	1.78	97 588 636	58 434.36
Ústecký kraj	7.37	500 048	6.54	358 435 715	70 274.02
Liberecký kraj	3.98	269 757	3.81	208 625 318	75 401.53
Hradecký kraj	4.98	337 814	5.06	277 241 008	79 466.26
Pardubický kraj	5.34	362 110	5.24	287 399 650	78 563.51
Kraj Vysočina	4.34	294 061	4.76	260 799 841	85 407.05
Jihomoravský kraj	11.71	794 327	12.49	684 417 479	84 027.98
Olomoucký kraj	5.82	394 743	6.29	344 848 389	83 946.97
Zlínský kraj	5.74	389 484	6.59	361 005 633	91 835.76
Moravskoslezský kraj	10.81	733 272	11.18	612 729 031	81 093.38

Zdroj: NetMonitor – SPIR – Gemius & STEM/MARK, Listopad 2016

Graf 10: Kraj dle RU(%)



Zdroj: NetMonitor – SPIR – Gemius & STEM/MARK, Listopad 2016

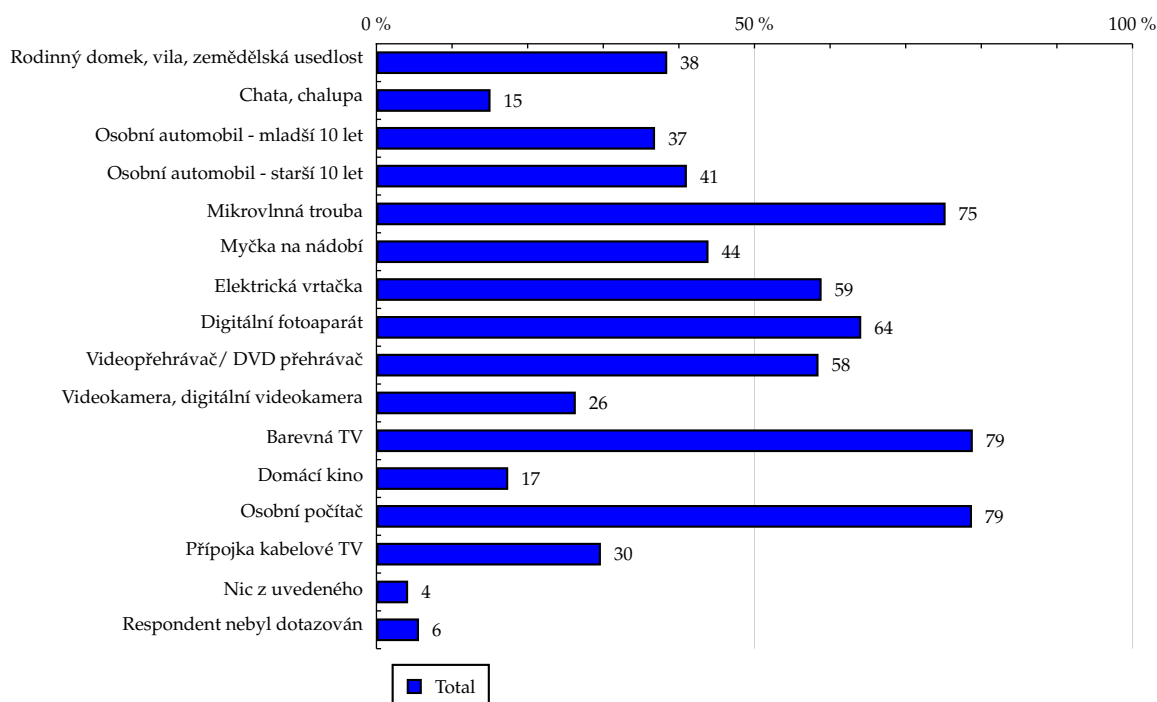
TOTAL

Tabulka 11: Vybavenost

	TOTAL				
	RU (%)	RU (počet)	PV (%)	PV (počet)	TRP (%)
Rodinný domek, vila, zemědělská usedlost	38.46	2 608 168	39.41	2 160 201 322	80 645.68
Chata, chalupa	15.09	1 023 050	15.50	849 834 666	79 499.67
Osobní automobil - mladší 10 let	36.85	2 499 193	37.92	2 078 429 446	80 379.79
Osobní automobil - starší 10 let	41.06	2 784 587	43.15	2 365 399 809	78 401.51
Mikrovlnná trouba	75.28	5 105 061	78.81	4 320 224 744	77 624.17
Myčka na nádobí	43.92	2 978 703	44.06	2 415 025 545	76 804.76
Elektrická vrtačka	58.88	3 993 148	62.14	3 406 381 741	76 070.99
Digitální fotoaparát	64.12	4 348 277	67.13	3 680 201 099	74 678.54
Videopřehrávač/ DVD přehrávač	58.47	3 965 337	60.80	3 333 091 177	73 362.19
Videokamera, digitální videokamera	26.37	1 788 261	25.64	1 405 473 459	63 707.39
Barevná TV	78.88	5 349 240	82.94	4 546 720 194	78 555.91
Domácí kino	17.43	1 182 324	15.99	876 277 956	58 593.86
Osobní počítač	78.77	5 341 903	82.22	4 507 063 713	77 171.98
Přípojka kabelové TV	29.69	2 013 341	30.07	1 648 391 915	70 009.56
Nic z uvedeného	4.19	284 130	4.12	225 841 762	105 300.46
Respondent nebyl dotazován	5.63	382 124	2.05	112 507 290	28 578.46

Zdroj: NetMonitor – SPIR – Gemius & STEM/MARK, Listopad 2016

Graf 11: Vybavenost dle RU(%)



Zdroj: NetMonitor – SPIR – Gemius & STEM/MARK, Listopad 2016

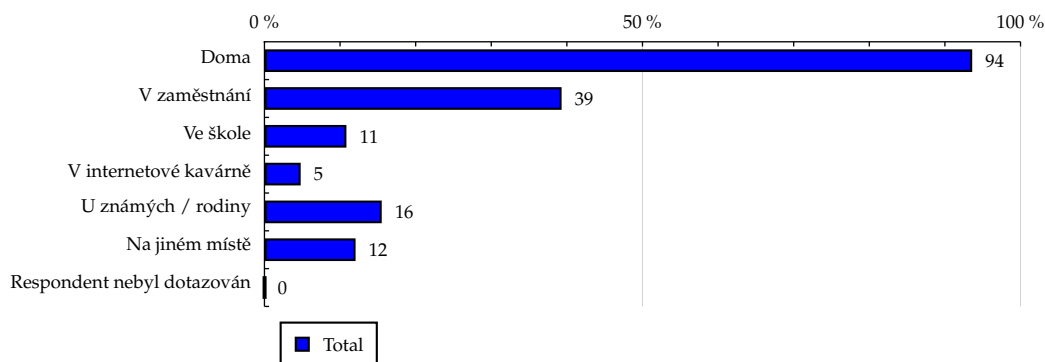
TOTAL

Tabulka 12: Všechna místa používání internetu

	TOTAL				
	RU (%)	RU (počet)	PV (%)	PV (počet)	TRP (%)
Doma	93.61	6 348 365	94.63	5 187 285 527	78 083.91
V zaměstnání	39.30	2 665 522	38.25	2 096 747 438	78 114.70
Ve škole	10.84	734 863	7.24	397 023 460	45 973.71
V internetové kavárně	4.79	324 767	3.56	195 092 326	36 046.46
U známých / rodiny	15.51	1 052 030	12.06	661 033 313	45 019.48
Na jiném místě	12.05	817 487	10.03	549 608 033	50 035.61
Respondent nebyl dotazován	0.03	2 123	0.01	380 570	2 206.50

Zdroj: NetMonitor – SPIR – Gemius & STEM/MARK, Listopad 2016

Graf 12: Všechna místa používání internetu dle RU(%)



Zdroj: NetMonitor – SPIR – Gemius & STEM/MARK, Listopad 2016

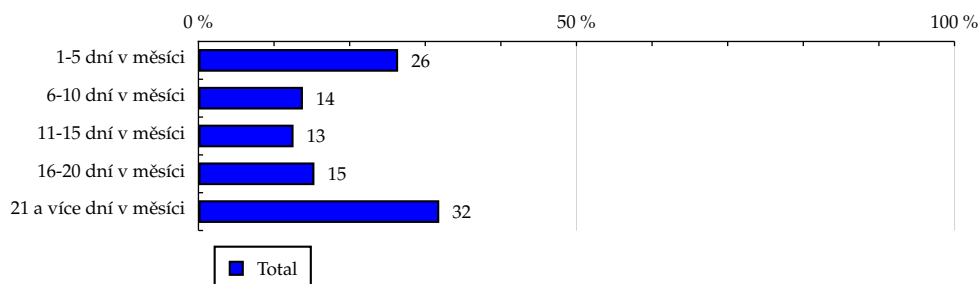
TOTAL

Tabulka 13: Měřená četnost užívání internetu (NetMonitor)

	TOTAL				
	RU (%)	RU (počet)	PV (%)	PV (počet)	TRP (%)
1-5 dní v měsíci	26.41	1 791 260	1.75	95 839 174	6 609.70
6-10 dní v měsíci	13.82	936 922	3.96	216 998 706	20 867.23
11-15 dní v měsíci	12.58	853 135	6.90	378 410 404	40 128.61
16-20 dní v měsíci	15.34	1 040 643	16.27	891 979 519	76 711.52
21 a více dní v měsíci	31.85	2 159 826	71.12	3 898 574 844	166 194.00

Zdroj: NetMonitor – SPIR – Gemius & STEM/MARK, Listopad 2016

Graf 13: Měřená četnost užívání internetu (NetMonitor) dle RU(%)



Zdroj: NetMonitor – SPIR – Gemius & STEM/MARK, Listopad 2016

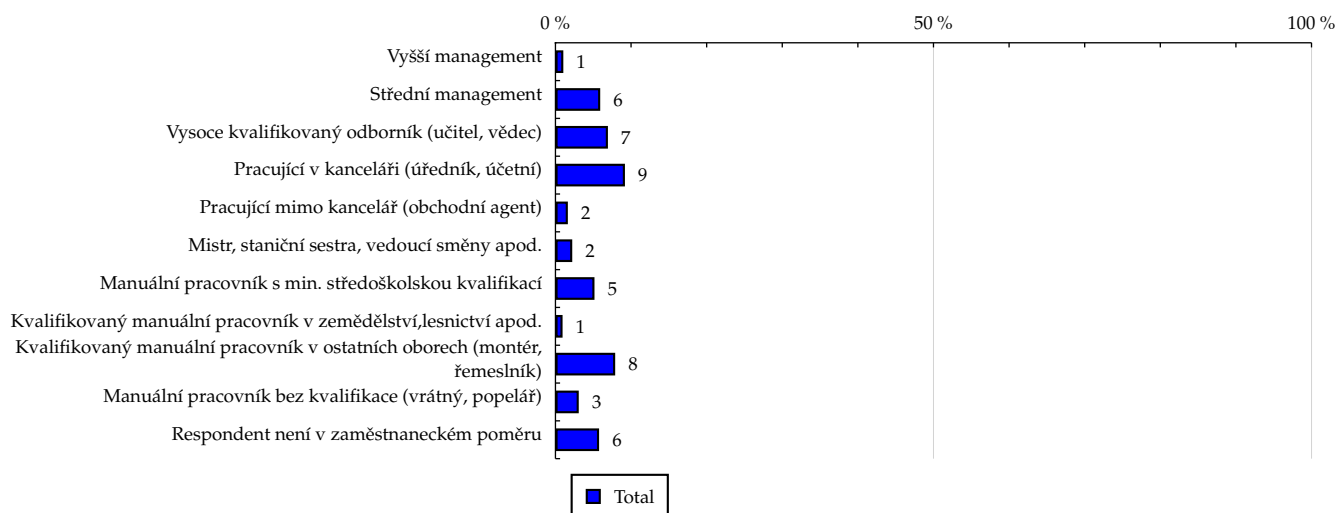
TOTAL

Tabulka 14: Charakteristika zaměstnání

	TOTAL				
	RU (%)	RU (počet)	PV (%)	PV (počet)	TRP (%)
Vyšší management	1.04	70 441	0.79	43 220 540	58 090.27
Střední management	5.92	401 761	5.80	317 872 917	68 492.44
Vysoce kvalifikovaný odborník (učitel, vědec)	6.94	470 527	6.50	356 216 628	62 994.03
Pracující v kanceláři (úředník, účetní)	9.19	622 945	9.20	504 272 800	76 474.08
Pracující mimo kancelář (obchodní agent)	1.64	110 949	1.44	79 002 949	54 387.68
Mistr, staniční sestra, vedoucí směny apod.	2.22	150 601	1.81	99 367 979	54 209.06
Manuální pracovník s min. středoškolskou kvalifikací	5.16	349 695	5.23	286 636 462	60 195.57
Kvalifikovaný manuální pracovník v zemědělství, lesnictví apod.	0.94	63 470	0.91	49 917 322	57 602.03
Kvalifikovaný manuální pracovník v ostatních oborech (montér, řemeslník)	7.90	536 031	7.58	415 726 242	54 870.81
Manuální pracovník bez kvalifikace (vrátný, popelář)	3.08	208 973	2.84	155 627 983	45 878.86
Respondent není v zaměstnaneckém poměru	5.77	391 479	2.07	113 343 933	25 670.73

Zdroj: NetMonitor – SPIR – Gemius & STEM/MARK, Listopad 2016

Graf 14: Charakteristika zaměstnání dle RU(%)



Zdroj: NetMonitor – SPIR – Gemius & STEM/MARK, Listopad 2016

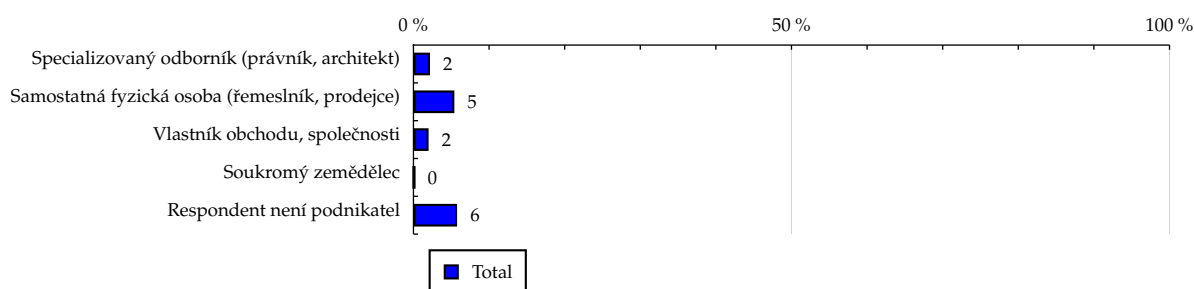
TOTAL

Tabulka 15: Podnikatelská činnost

	TOTAL				
	RU (%)	RU (počet)	PV (%)	PV (počet)	TRP (%)
Specializovaný odborník (právník, architekt)	2.19	148 388	2.69	147 697 228	70 968.12
Samostatná fyzická osoba (řemeslník, prodejce)	5.41	366 992	5.99	328 353 104	62 801.33
Vlastník obchodu, společnosti	2.00	135 576	2.13	116 529 322	73 530.88
Soukromý zemědělec	0.14	9 743	0.19	10 323 882	157 613.68
Respondent není podnikatel	5.77	391 479	2.07	113 343 933	25 670.73

Zdroj: NetMonitor – SPIR – Gemius & STEM/MARK, Listopad 2016

Graf 15: Podnikatelská činnost dle RU(%)



Zdroj: NetMonitor – SPIR – Gemius & STEM/MARK, Listopad 2016

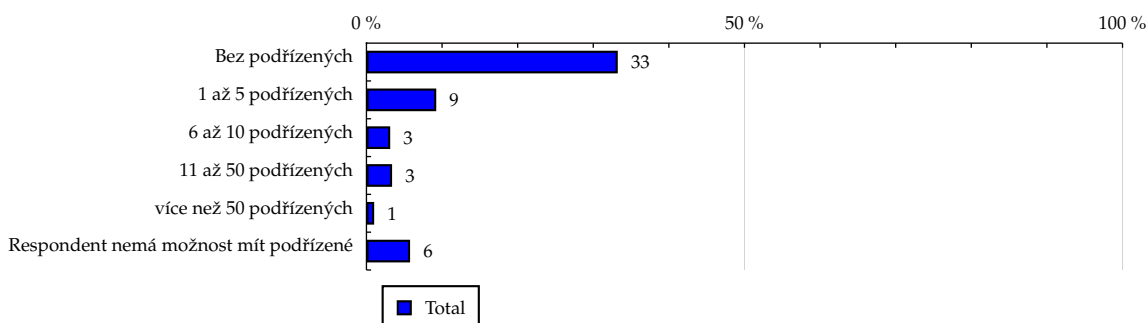
TOTAL

Tabulka 16: Počet podřízených

	TOTAL				
	RU (%)	RU (počet)	PV (%)	PV (počet)	TRP (%)
Bez podřízených	33.24	2 254 300	34.23	1 876 415 671	63 924.49
1 až 5 podřízených	9.23	626 241	9.14	500 803 526	61 351.32
6 až 10 podřízených	3.14	212 641	3.19	175 129 659	84 440.49
11 až 50 podřízených	3.39	229 852	2.98	163 375 766	62 453.85
více než 50 podřízených	1.02	69 482	0.84	46 247 346	74 859.77
Respondent nemá možnost mít podřízené	5.77	391 479	2.07	113 343 933	25 670.73

Zdroj: NetMonitor – SPIR – Gemius & STEM/MARK, Listopad 2016

Graf 16: Počet podřízených dle RU(%)

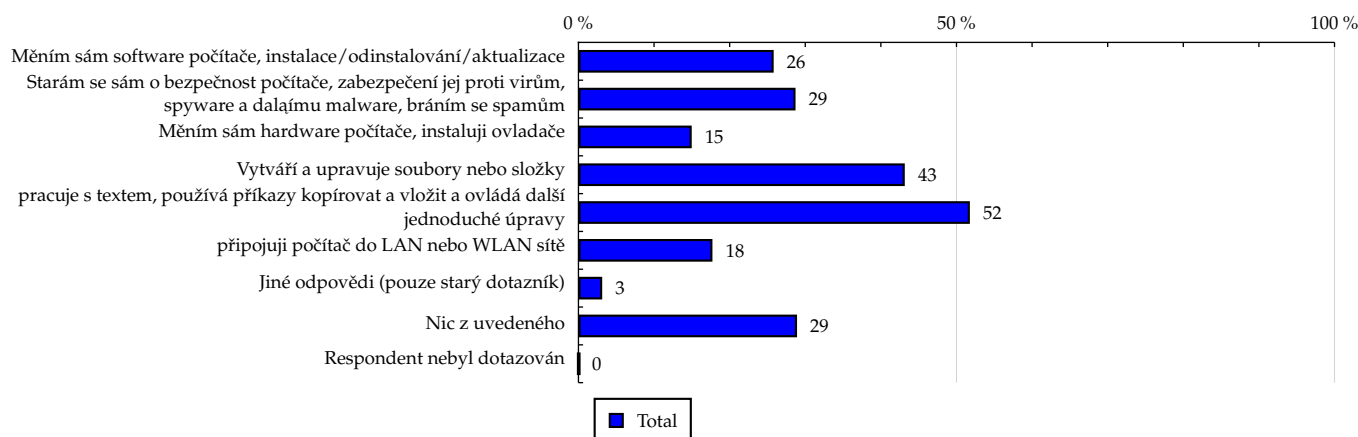


Zdroj: NetMonitor – SPIR – Gemius & STEM/MARK, Listopad 2016

Tabulka 17: Činnost respondenta na počítači

	TOTAL				
	RU (%)	RU (počet)	PV (%)	PV (počet)	TRP (%)
Měním sám software počítače, instalace/odinstalování/aktualizace	25.82	1 751 270	22.93	1 257 127 255	45 410.41
Starám se sám o bezpečnost počítače, zabezpečení jej proti virům, spyware a dalším malware, bráním se spamům	28.71	1 947 208	25.47	1 396 186 328	35 731.05
Měním sám hardware počítače, instaluji ovladače	14.98	1 015 579	12.86	704 864 639	39 280.28
Vytváří a upravuje soubory nebo složky	43.16	2 927 147	41.65	2 282 960 625	59 756.09
pracuje s textem, používá příkazy kopírovat a vložit a ovládá další jednoduché úpravy	51.77	3 511 030	52.71	2 889 501 371	67 561.15
připojuji počítač do LAN nebo WLAN sítě	17.72	1 201 407	14.68	804 865 737	41 226.55
Jiné odpovědi (pouze starý dotazník)	3.14	213 089	2.03	111 270 150	33 540.91
Nic z uvedeného	28.91	1 960 436	31.13	1 706 646 332	172 678.96
Respondent nebyl dotazován	0.07	4 656	0.04	1 966 816	3 118.26

Zdroj: NetMonitor – SPIR – Gemius & STEM/MARK, Listopad 2016

Graf 17: Činnost respondenta na počítači dle RU(%)


Zdroj: NetMonitor – SPIR – Gemius & STEM/MARK, Listopad 2016

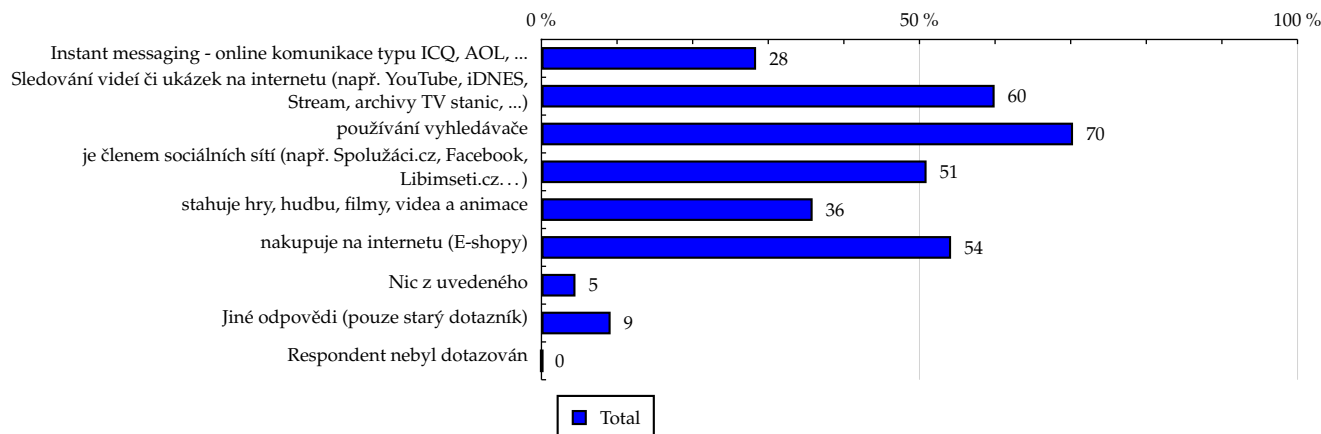
TOTAL

Tabulka 18: Pravidelné aktivity na internetu

	TOTAL				
	RU (%)	RU (počet)	PV (%)	PV (počet)	TRP (%)
Instant messaging - online komunikace typu ICQ, AOL, ...	28.39	1 925 459	25.08	1 374 738 303	59 333.97
Sledování videí či ukázek na internetu (např. YouTube, iDNES, Stream, archivy TV stanic, ...)	59.94	4 064 982	59.15	3 242 638 603	67 024.70
používání vyhledávače	70.31	4 768 385	73.76	4 043 542 931	75 265.80
je členem sociálních sítí (např. Spolužáci.cz, Facebook, Libimseti.cz...)	50.94	3 454 809	48.92	2 681 896 838	60 332.11
stahuje hry, hudbu, filmy, videa a animace	35.87	2 432 805	31.76	1 741 269 406	50 877.16
nakupuje na internetu (E-shopy)	54.18	3 674 288	59.28	3 249 357 432	74 088.55
Nic z uvedeného	4.50	304 908	4.51	247 391 639	217 231.57
Jiné odpovědi (pouze starý dotazník)	9.15	620 332	7.41	406 264 567	79 148.44
Respondent nebyl dotazován	0.07	4 656	0.04	1 966 816	3 118.26

Zdroj: NetMonitor – SPIR – Gemius & STEM/MARK, Listopad 2016

Graf 18: Pravidelné aktivity na internetu dle RU(%)



Zdroj: NetMonitor – SPIR – Gemius & STEM/MARK, Listopad 2016

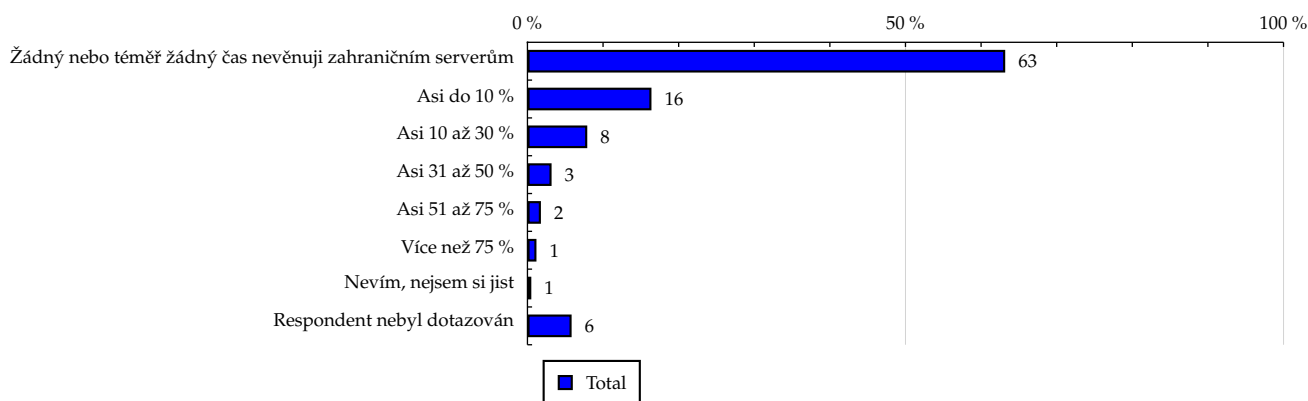
TOTAL

Tabulka 19: Čas trávený na zahraničních serverech v cizích jazycích vyjma slovenštiny

	TOTAL				
	RU (%)	RU (počet)	PV (%)	PV (počet)	TRP (%)
Žádný nebo téměř žádný čas nevěnuji zahraničním serverům	63.19	4 285 296	72.75	3 988 104 809	163 695.71
Asi do 10 %	16.40	1 111 886	14.59	799 880 805	40 415.59
Asi 10 až 30 %	7.91	536 186	6.71	368 060 653	40 657.34
Asi 31 až 50 %	3.19	216 391	2.02	110 523 244	20 399.02
Asi 51 až 75 %	1.78	120 908	0.96	52 417 511	25 619.29
Více než 75 %	1.19	80 450	0.64	35 298 065	30 557.00
Nevím, nejsem si jist	0.51	34 531	0.22	12 206 810	4 801.89
Respondent nebyl dotazován	5.84	396 136	2.10	115 310 749	22 851.73

Zdroj: NetMonitor – SPIR – Gemius & STEM/MARK, Listopad 2016

Graf 19: Čas trávený na zahraničních serverech v cizích jazycích vyjma slovenštiny dle RU(%)



Zdroj: NetMonitor – SPIR – Gemius & STEM/MARK, Listopad 2016

LEGENDA

Níže uváděný pojem "cílová skupina" (daná cílová skupina, vybraná cílová skupina, vybraná CS) je zde používán ve smyslu cílová skupina uvedená v řádku tabulky (resp. sloupci grafu) daného socio-demografického ukazatele, tj. např. cílová skupina "ženy", "Liberecký kraj", "Důchodce" apod. Cílová skupina Všichni je definována jako Osoby ve věku 10+ let, které alespoň jednou v posledním měsíci navštívily internet.

MÉDIUM:

RU(počet) – počet návštěvníků (reálných uživatelů) vybraného média z příslušné cílové skupiny

RU(%) – složení návštěvníků

Informace o profilu návštěvníků vybraného média – v podobě procentuálního rozložení uživatelů internetu (dle Reache) mezi jednotlivé cílové skupiny.

$RU(\%) = RU(\text{počet})(\text{médiu})(\text{vybraná CS}) / RU(\text{počet})(\text{médiu})(\text{CS všichni}) * 100$

Reach(%) – poměr počtu návštěvníků média z příslušné cílové skupiny ku velikosti této cílové skupiny

$Reach(\%)(\text{CS}) = RU(\text{počet})(\text{médiu})(\text{CS}) / \text{velikost CS}(\text{počet}) * 100$

PV(počet) – počet zobrazení (page views) generovaných na médiu uživateli z příslušné cílové skupiny

PV(%) – složení zobrazení (page views)

Informace o profilu návštěvníků vybraného média – v podobě procentuálního rozložení uživatelů internetu (dle zobrazení (page views)) mezi jednotlivé cílové skupiny.

$PV(\%) = PV(\text{počet})(\text{médiu})(\text{vybraná CS}) / PV(\text{počet})(\text{médiu})(\text{CS všichni}) * 100$

TRP(%) – Target Rating Points

Hrubý zásah dané cílové skupiny na vybraném médiu.

$TRP(\%) = PV(\text{počet})(\text{médiu}) / \text{velikost CS}(\text{počet}) * 100$

(obdobně je definován ukazatel GRP(%) Gross Rating Points, pouze jako cílová skupina je brána celá populace, cílová skupina "Všichni")

Afinita(%) – afinita reache

Koeficient vyjadřující vztah návštěvnosti vybraného média k návštěvnosti internetu.

$Afinita(\%) = Reach(\%)(\text{médiu})(\text{vybraná CS}) / Reach(\%)(\text{médiu})(\text{CS všichni})$

TOTAL:

Total RU(počet) – počet návštěvníků (reálných uživatelů) všech měřených médií z příslušné cílové skupiny

Total RU(%) – složení návštěvníků, tj. informace o profilu Reache celkem pro všechna měřená média

Informace o profilu návštěvníků všech měřených médií – v podobě procentuálního rozložení uživatelů internetu (dle Reache) mezi jednotlivé cílové skupiny.

$RU(\%) = RU(\text{počet})(\text{všechna média})(\text{vybraná CS}) / RU(\text{počet})(\text{všechna média})(\text{CS všichni}) * 100$

Total PV(počet) – počet zobrazení (page views) generovaných na všech měřených médiích uživateli z příslušné cílové skupiny

Total PV(%) – složení zobrazení, tj. informace o profilu zobrazení (page views) celkem pro všechna měřená média

Informace o profilu návštěvníků všech měřených médií – v podobě procentuálního rozložení uživatelů internetu (dle zobrazení (page views)) mezi jednotlivé cílové skupiny.

$PV(\%) = PV(\text{počet})(\text{všechna média})(\text{vybraná CS}) / PV(\text{počet})(\text{všechna média})(\text{CS všichni}) * 100$

Otázka IT znalosti

Základní – osoby, které deklarují základní znalosti práce s počítačem a internetem. (např. psaní základních textů, ukládání souborů, elektronická pošta, prohlížení www stránek apod.)

Nadstandardní – osoby, které deklarují užívání počítače a internetu na nadstandardní úrovni. (např. využívání matematických funkcí v tabulkovém procesoru, tvorba grafických prezentací, práce s vyhledávači, databáze na uživatelské úrovni apod.)

Profesionální – osoby, které se profesionálně věnují IT, technologiím apod. (např. programátorská nebo administrátorská činnost)

ABCDE klasifikace

ABCDE klasifikace umožňuje posuzování sociálního a ekonomického postavení jednotlivců ve společnosti. Obvykle je počítána pro přednostu domácnosti (hlavu domácnosti), vzhledem ke specifiku internetového dotazování byla přijata metoda přímého výpočtu přímo pro jednotlivé respondenty. Na aktualizaci ABCDE klasifikace pracovala v posledním roce metodická komise se zástupci výzkumných agentur, reklamních agentur a odborné veřejnosti. Výsledkem je navržení škály A,B,C1,C2,C3,D1,D2,E. Tato škála odpovídá mezinárodnímu standardu potvrzeného sdružením Nielsen Admosphere, a.s. a i algoritmus zařazení jednotlivce odpovídá mezinárodním zvyklostem. ABCDE klasifikace rozčleňuje jednotlivce domácnosti do sociálních kategorií na základě ekonomického postavení (ekonomicky aktivní x neaktivní jednatel). Pro ekonomicky aktivní potom rozlišuje podnikatele a zaměstnance. Pozice v zaměstnání potom slouží k další diferenciaci (včetně případného počtu podřízených osob pro vedoucí zaměstnance). Pro všechny vzniklé třídy má na závěrečné zařazení vliv vzdělání zkoumané osoby. Pro ekonomicky neaktivní osoby se na základě standardu Nielsen Admosphere, a.s. nepostupuje dle jejich posledního zaměstnání, ale na základě stupně ekonomické síly měřené prostřednictvím vybavenosti domácnosti, vliv vzdělání se projevuje i zde. Vzhledem k tomu, že mezinárodní postup odpovídá evropským stupňům, vychází při jeho použití horší sociální struktura obyvatel ČR než bylo zvykem pro stávající klasifikaci ABCD, nicméně tato struktura umožňuje provádět srovnání v rámci Evropy. Přesto se komise rozhodla, že pro použití v rámci ČR bude použita upravená škála, která zohlední specifika ČR. Tato upravená škála vzniká z evropského standardu posunutím o jednu nebo dvě třídy výše či níže na základě indexu životního minima domácnosti, ve které zkoumaná osoba žije.

A – Skupina s nejvyšším sociálním statusem ve společnosti daným vysoce prestižním zaměstnáním a zároveň nejvyššími příjmy.

B – Skupina s nadprůměrnými příjmy, obvykle vyšší management a skupina vyšších profesionálů s minimálně středoškolským vzděláním.

C1, C2, C3 – Skupina s průměrným životním standardem a průměrnými příjmy. Jde o skupinu např. malých podnikatelů a živnostníků, techniků, úředníků a nižších odborníků.

D1, D2 – Skupiny s podprůměrným životním standardem. Jsou tvořeny méně kvalifikovanými či nekvalifikovanými manuálními pracovníky.

E – V této kategorii se nachází z hlediska odhadovaného příjmu na osobu 1/8 nejchudších domácností, Skupina obsahuje často ekonomicky neaktivní osoby, např. nezaměstnané, v důchodu, v případě ekonomicky aktivních se často jedná o nekvalifikované pracovníky.

Otázky k ekonomické aktivitě a k zaměstnání:

Tyto otázky (ot. 3, 6, 10, 14 a 15) jsou (mimo jiných) použity především ke stanovení ABCDE klasifikace. Na základě odpovědi respondenta na otázku 6 (Ekonomická aktivita) je dále dotazován skupinou specifických otázek. Otázka 6 je tedy použita jako filtr pro kladení dalších otázek. Tedy výše uvedených pět otázek není položeno každému respondentovi. Proto pro možnost tvorby cílových skupin v rámci celé populace je doplněna segmentace jednotlivých odpovědí na tuto otázku o skupinu respondentů, kterým tato příslušná otázka nebyla položena. Tedy například u otázky č. 15 "Podnikatelská činnost" je tato skupina označena "Respondent není podnikatel".