

SPIR NetMonitor

Výzkum sociodemografie návštěvníků internetu v České Republice

Název média:

TOTAL

Měsíc:

Únor 2017

Základní informace	
Velikost internetové populace ČR	7 168 328
Počet respondentů	
Total (za všechna měřená média)	N = 23 914
RU(počet)	7 003 456
Reach(%)	97.70
PV(počet) (od návštěvníků z ČR)	5 147 918 452
PV(počet) (od všech návštěvníků)	5 524 911 567
GRP (%)	71 814.77

**Zdroj: NetMonitor – SPIR – Gemius & STEM/MARK
Únor 2017**

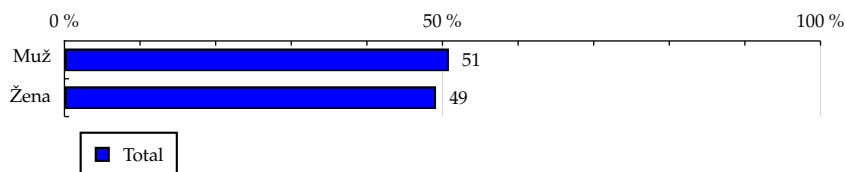
TOTAL

Tabulka 1: Pohlaví

	TOTAL				
	RU (%)	RU (počet)	PV (%)	PV (počet)	TRP (%)
Muž	50.85	3 561 136	54.10	2 785 064 745	76 607.60
Žena	49.15	3 442 319	45.90	2 362 853 707	66 882.67

Zdroj: NetMonitor – SPIR – Gemius & STEM/MARK, Únor 2017

Graf 1: Pohlaví dle RU(%)



Zdroj: NetMonitor – SPIR – Gemius & STEM/MARK, Únor 2017

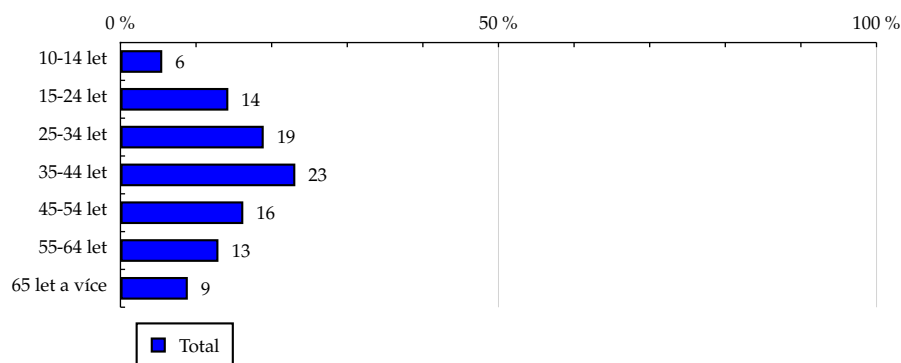
TOTAL

Tabulka 2: Věk

	TOTAL				
	RU (%)	RU (počet)	PV (%)	PV (počet)	TRP (%)
10-14 let	5.53	387 479	1.61	83 009 744	19 584.10
15-24 let	14.27	999 166	8.95	460 885 692	44 885.93
25-34 let	18.95	1 326 809	16.09	828 527 301	61 089.58
35-44 let	23.13	1 619 961	24.88	1 281 025 545	77 749.13
45-54 let	16.25	1 137 980	18.52	953 645 114	82 232.41
55-64 let	12.96	907 853	16.44	846 159 292	91 768.38
65 let a více	8.91	624 204	13.49	694 665 764	109 910.70

Zdroj: NetMonitor – SPIR – Gemius & STEM/MARK, Únor 2017

Graf 2: Věk dle RU(%)



Zdroj: NetMonitor – SPIR – Gemius & STEM/MARK, Únor 2017

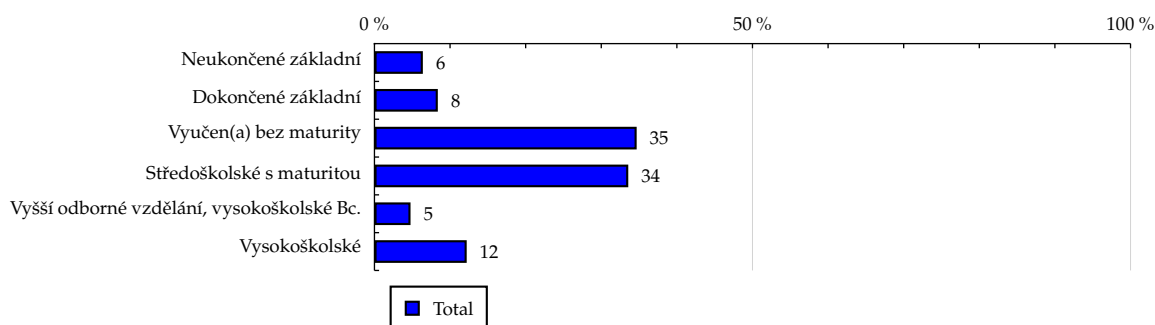
TOTAL

Tabulka 3: Nejvyšší dokončené vzdělání

	TOTAL				
	RU (%)	RU (počet)	PV (%)	PV (počet)	TRP (%)
Neukončené základní	6.40	448 194	2.40	123 740 953	25 348.09
Dokončené základní	8.38	586 858	5.19	267 301 324	44 113.47
Vyučen(a) bez maturity	34.68	2 428 774	39.13	2 014 186 593	81 223.42
Středoškolské s maturitou	33.57	2 350 927	36.28	1 867 758 019	78 111.76
Vyšší odborné vzdělání, vysokoškolské Bc.	4.77	334 299	4.41	227 116 988	66 899.04
Vysokoškolské	12.20	854 401	12.58	647 814 575	74 997.37

Zdroj: NetMonitor – SPIR – Gemius & STEM/MARK, Únor 2017

Graf 3: Nejvyšší dokončené vzdělání dle RU(%)



Zdroj: NetMonitor – SPIR – Gemius & STEM/MARK, Únor 2017

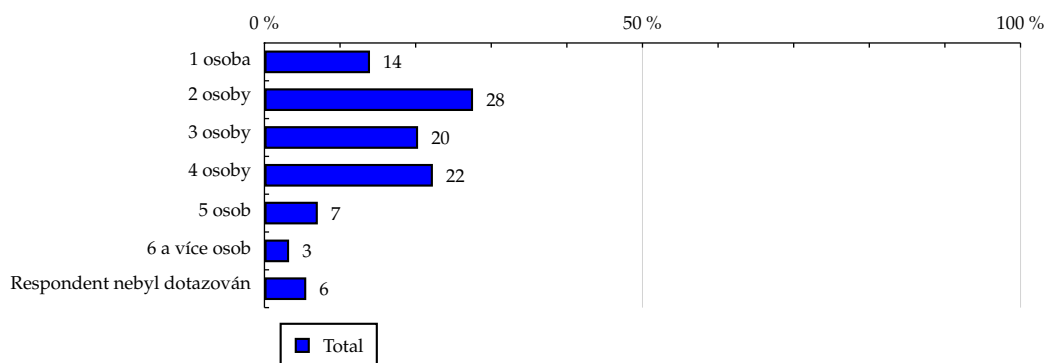
TOTAL

Tabulka 4: Počet osob v domácnosti

	TOTAL				
	RU (%)	RU (počet)	PV (%)	PV (počet)	TRP (%)
1 osoba	13.96	977 842	15.71	808 499 201	79 048.16
2 osoby	27.59	1 932 307	30.21	1 555 204 177	75 367.54
3 osoby	20.32	1 423 219	21.71	1 117 805 496	74 865.45
4 osoby	22.28	1 560 087	21.10	1 086 268 398	71 346.49
5 osob	7.06	494 517	6.72	345 928 735	72 366.34
6 a více osob	3.26	228 001	2.94	151 202 702	91 892.67
Respondent nebyl dotazován	5.53	387 479	1.61	83 009 744	19 584.10

Zdroj: NetMonitor – SPIR – Gemius & STEM/MARK, Únor 2017

Graf 4: Počet osob v domácnosti dle RU(%)



Zdroj: NetMonitor – SPIR – Gemius & STEM/MARK, Únor 2017

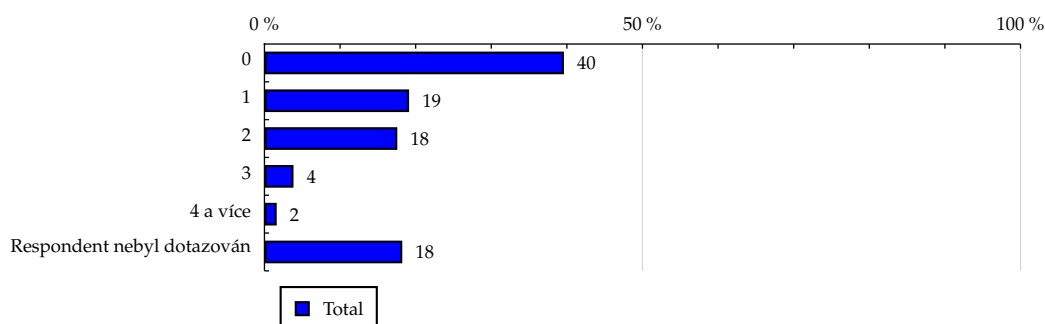
TOTAL

Tabulka 5: Počet osob v domácnosti mladších 18

	TOTAL				
	RU (%)	RU (počet)	PV (%)	PV (počet)	TRP (%)
0	39.61	2 774 410	44.70	2 301 199 303	81 719.89
1	19.13	1 339 666	17.43	897 161 043	59 405.11
2	17.57	1 230 718	15.54	799 755 041	63 205.91
3	3.84	268 818	2.90	149 162 265	53 119.48
4 a více	1.62	113 323	1.09	56 160 997	90 639.35
Respondent nebyl dotazován	18.23	1 276 518	18.35	944 479 803	76 535.42

Zdroj: NetMonitor – SPIR – Gemius & STEM/MARK, Únor 2017

Graf 5: Počet osob v domácnosti mladších 18 dle RU(%)



Zdroj: NetMonitor – SPIR – Gemius & STEM/MARK, Únor 2017

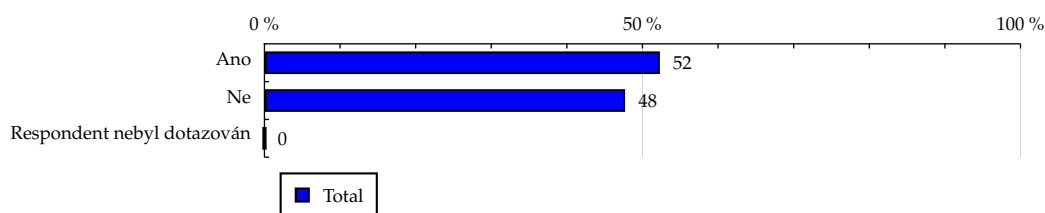
TOTAL

Tabulka 6: Hlava domácnosti

	TOTAL				
	RU (%)	RU (počet)	PV (%)	PV (počet)	TRP (%)
Ano	52.30	3 662 488	57.55	2 962 562 937	79 559.82
Ne	47.70	3 340 967	42.45	2 185 355 515	63 442.28
Respondent nebyl dotazován	0.00	0	0.00	0	-

Zdroj: NetMonitor – SPIR – Gemius & STEM/MARK, Únor 2017

Graf 6: Hlava domácnosti dle RU(%)



Zdroj: NetMonitor – SPIR – Gemius & STEM/MARK, Únor 2017

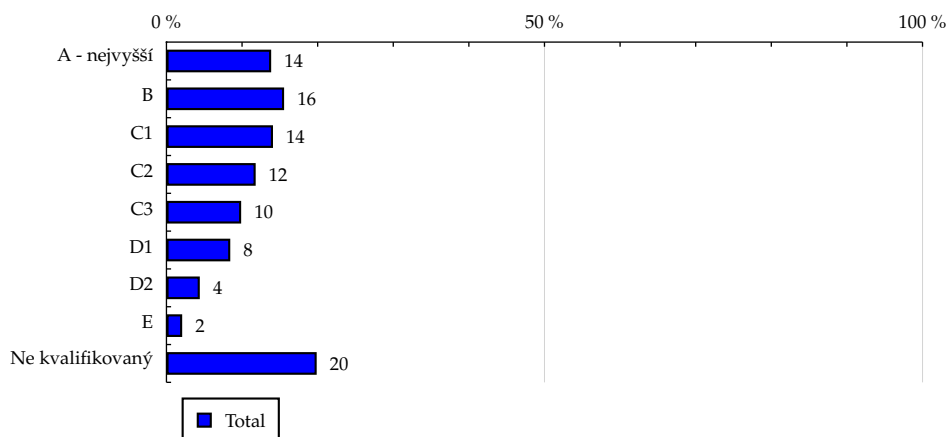
TOTAL

Tabulka 7: ABCDE národní socioekonomická klasifikace

	TOTAL				
	RU (%)	RU (počet)	PV (%)	PV (počet)	TRP (%)
A - nejvyšší	13.85	970 262	14.24	732 989 690	69 357.59
B	15.56	1 089 950	15.91	818 943 570	80 363.48
C1	14.09	986 820	15.21	782 911 636	79 464.58
C2	11.80	826 635	13.16	677 344 938	82 388.84
C3	9.88	692 269	11.06	569 389 783	75 858.19
D1	8.44	591 259	9.04	465 192 315	61 876.58
D2	4.41	308 827	5.05	259 741 810	86 823.96
E	2.08	145 721	1.83	93 949 941	63 258.28
Ne kvalifikovaný	19.87	1 391 709	14.52	747 454 767	55 988.92

Zdroj: NetMonitor – SPIR – Gemius & STEM/MARK, Únor 2017

Graf 7: ABCDE národní socioekonomická klasifikace dle RU(%)



Zdroj: NetMonitor – SPIR – Gemius & STEM/MARK, Únor 2017

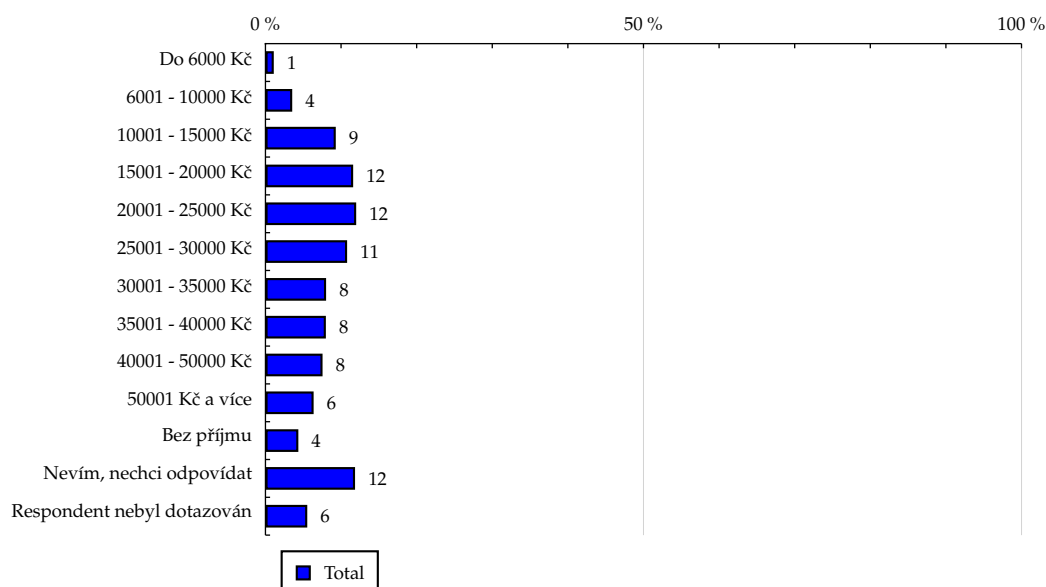
TOTAL

Tabulka 8: Čistý příjem domácnosti

	TOTAL				
	RU (%)	RU (počet)	PV (%)	PV (počet)	TRP (%)
Do 6000 Kč	1.10	77 357	0.77	39 688 037	52 106.03
6001 - 10000 Kč	3.54	248 001	3.66	188 240 331	74 680.64
10001 - 15000 Kč	9.30	650 979	10.64	547 812 567	78 824.59
15001 - 20000 Kč	11.60	812 527	12.28	632 040 101	70 860.91
20001 - 25000 Kč	12.00	840 090	13.56	697 908 666	85 331.83
25001 - 30000 Kč	10.80	756 713	11.20	576 738 212	67 609.14
30001 - 35000 Kč	8.02	561 506	8.24	424 395 077	72 048.41
35001 - 40000 Kč	7.99	559 803	8.71	448 216 906	73 249.97
40001 - 50000 Kč	7.55	529 048	8.02	413 058 074	68 841.94
50001 Kč a více	6.37	445 905	6.14	316 274 888	67 518.94
Bez příjmu	4.35	304 314	2.19	112 900 888	34 384.73
Nevím, nechci odpovídat	11.85	829 728	12.97	667 634 961	119 078.01
Respondent nebyl dotazován	5.53	387 479	1.61	83 009 744	19 584.10

Zdroj: NetMonitor – SPIR – Gemius & STEM/MARK, Únor 2017

Graf 8: Čistý příjem domácnosti dle RU(%)



Zdroj: NetMonitor – SPIR – Gemius & STEM/MARK, Únor 2017

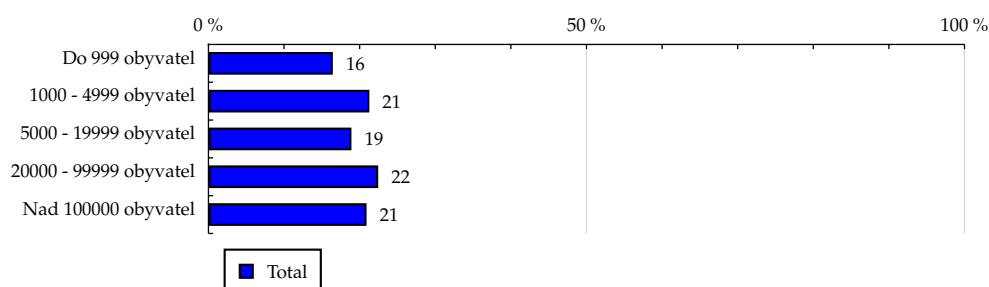
TOTAL

Tabulka 9: Velikost místa bydliště

	TOTAL				
	RU (%)	RU (počet)	PV (%)	PV (počet)	TRP (%)
Do 999 obyvatel	16.45	1 152 253	14.79	761 620 714	64 659.21
1000 - 4999 obyvatel	21.28	1 490 171	22.19	1 142 201 710	74 621.90
5000 - 19999 obyvatel	18.91	1 324 341	18.52	953 274 550	70 254.34
20000 - 99999 obyvatel	22.45	1 572 251	24.45	1 258 782 361	77 831.36
Nad 100000 obyvatel	20.91	1 464 437	20.05	1 032 039 116	69 471.14

Zdroj: NetMonitor – SPIR – Gemius & STEM/MARK, Únor 2017

Graf 9: Velikost místa bydliště dle RU(%)



Zdroj: NetMonitor – SPIR – Gemius & STEM/MARK, Únor 2017

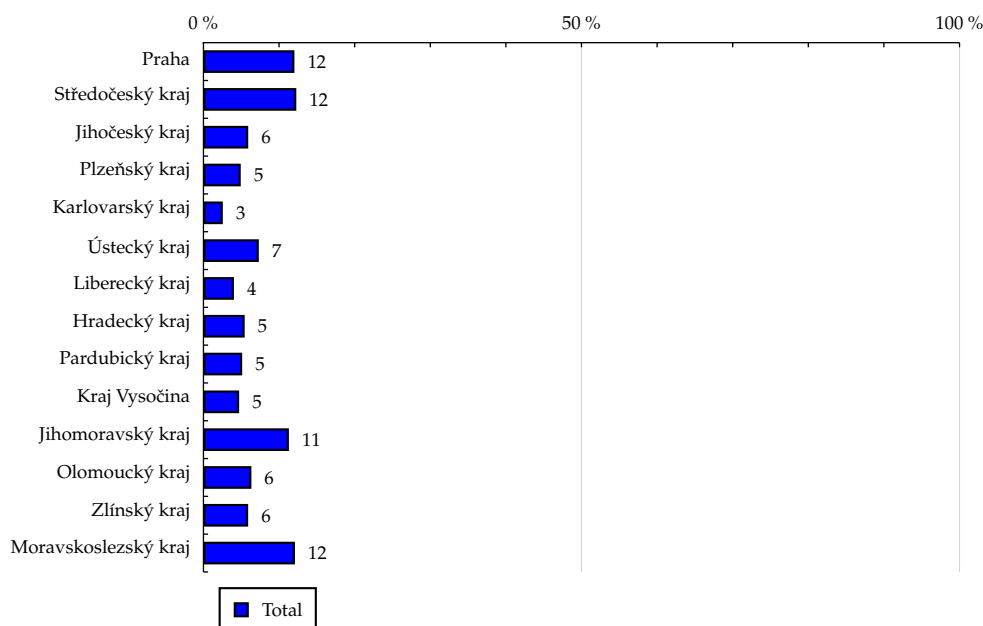
TOTAL

Tabulka 10: Kraj

	TOTAL				
	RU (%)	RU (počet)	PV (%)	PV (počet)	TRP (%)
Praha	12.03	842 301	10.88	560 297 359	65 556.38
Středočeský kraj	12.28	860 088	12.03	619 073 770	70 002.89
Jihočeský kraj	5.92	414 258	5.75	295 942 867	69 502.65
Plzeňský kraj	4.93	345 186	4.76	245 193 974	69 763.53
Karlovarský kraj	2.56	179 449	2.12	109 169 494	57 253.70
Ústecký kraj	7.32	512 457	6.74	346 951 443	66 356.59
Liberecký kraj	4.03	282 571	3.99	205 430 769	71 395.74
Hradecký kraj	5.45	381 861	5.10	262 649 769	66 947.51
Pardubický kraj	5.12	358 344	5.55	285 462 190	77 325.99
Kraj Vysočina	4.72	330 220	5.06	260 654 573	77 763.08
Jihomoravský kraj	11.30	791 161	11.60	597 322 532	73 761.02
Olomoucký kraj	6.34	444 209	6.85	352 553 497	78 290.41
Zlínský kraj	5.91	413 849	6.59	339 453 564	80 480.36
Moravskoslezský kraj	12.10	847 496	12.97	667 762 652	76 563.37

Zdroj: NetMonitor – SPIR – Gemius & STEM/MARK, Únor 2017

Graf 10: Kraj dle RU(%)



Zdroj: NetMonitor – SPIR – Gemius & STEM/MARK, Únor 2017

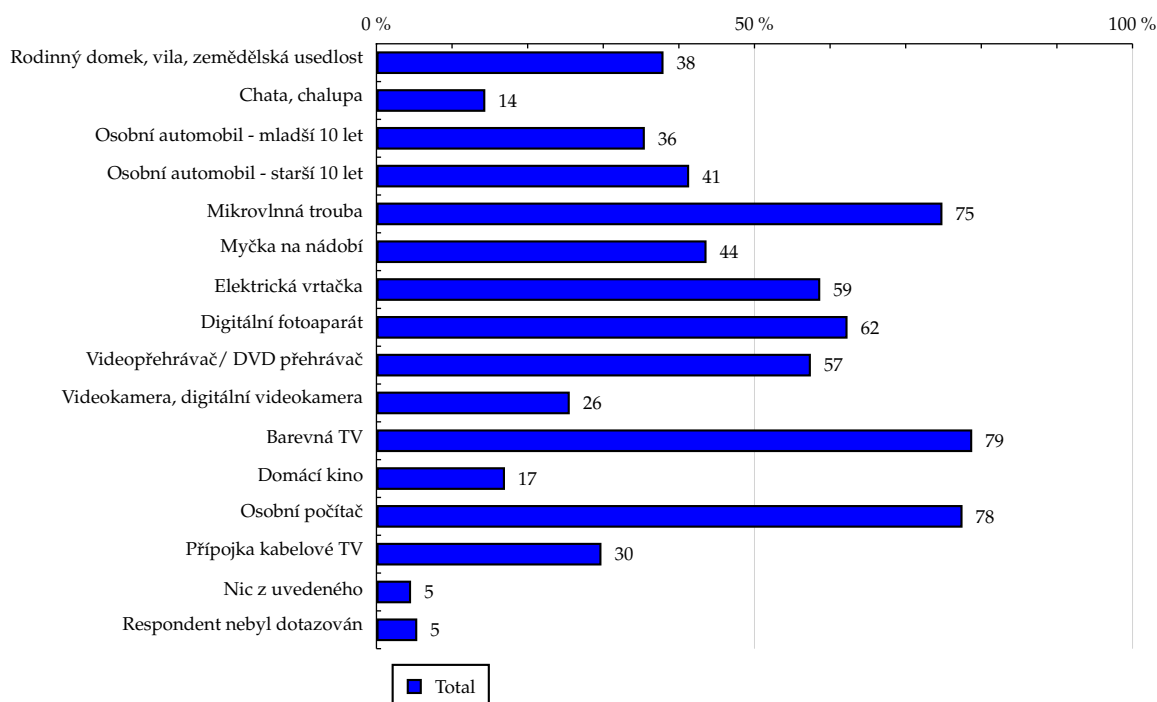
TOTAL

Tabulka 11: Vybavenost

	TOTAL				
	RU (%)	RU (počet)	PV (%)	PV (počet)	TRP (%)
Rodinný domek, vila, zemědělská usedlost	37.97	2 659 374	39.88	2 053 205 182	77 319.63
Chata, chalupa	14.40	1 008 272	15.17	780 868 718	69 603.75
Osobní automobil - mladší 10 let	35.50	2 486 233	36.26	1 866 491 371	72 801.90
Osobní automobil - starší 10 let	41.36	2 896 758	43.08	2 217 919 200	70 257.19
Mikrovlnná trouba	74.86	5 243 126	77.77	4 003 613 075	69 451.83
Myčka na nádobí	43.66	3 057 542	44.24	2 277 271 000	72 199.94
Elektrická vrtačka	58.70	4 111 269	61.81	3 182 124 170	70 228.65
Digitální fotoaparát	62.31	4 363 668	65.58	3 375 790 323	68 547.25
Videopřehrávač/ DVD přehrávač	57.46	4 023 846	58.49	3 011 085 817	64 745.89
Videokamera, digitální videokamera	25.57	1 790 717	25.21	1 297 607 377	59 814.41
Barevná TV	78.80	5 518 738	82.24	4 233 761 772	70 738.16
Domácí kino	17.00	1 190 625	15.67	806 619 367	56 741.53
Osobní počítač	77.52	5 429 011	80.51	4 144 704 948	69 127.85
Přípojka kabelové TV	29.76	2 084 101	29.80	1 533 835 388	61 272.88
Nic z uvedeného	4.58	320 940	5.07	261 129 054	116 972.19
Respondent nebyl dotazován	5.40	378 008	1.60	82 596 504	21 304.49

Zdroj: NetMonitor – SPIR – Gemius & STEM/MARK, Únor 2017

Graf 11: Vybavenost dle RU(%)



Zdroj: NetMonitor – SPIR – Gemius & STEM/MARK, Únor 2017

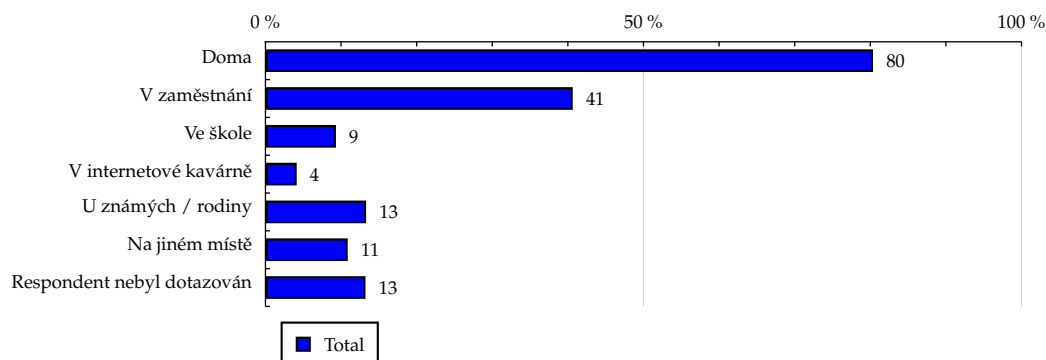
TOTAL

Tabulka 12: Všechna místa používání internetu

	TOTAL				
	RU (%)	RU (počet)	PV (%)	PV (počet)	TRP (%)
Doma	80.36	5 628 324	78.92	4 062 598 311	63 905.61
V zaměstnání	40.64	2 845 858	40.04	2 061 390 566	83 568.01
Ve škole	9.32	652 935	5.79	298 186 136	37 735.66
V internetové kavárně	4.13	289 347	2.60	133 659 238	26 687.70
U známých / rodiny	13.31	932 423	10.02	515 832 541	35 739.92
Na jiném místě	10.88	762 086	8.45	435 115 721	44 390.51
Respondent nebyl dotazován	13.23	926 775	15.26	785 702 394	143 777.05

Zdroj: NetMonitor – SPIR – Gemius & STEM/MARK, Únor 2017

Graf 12: Všechna místa používání internetu dle RU(%)



Zdroj: NetMonitor – SPIR – Gemius & STEM/MARK, Únor 2017

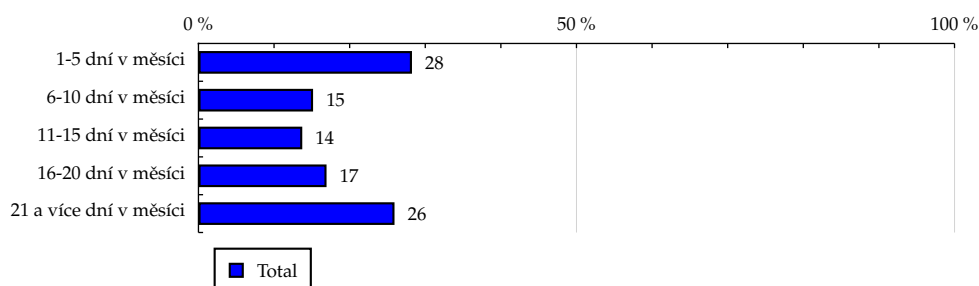
TOTAL

Tabulka 13: Měřená četnost užívání internetu (NetMonitor)

	TOTAL				
	RU (%)	RU (počet)	PV (%)	PV (počet)	TRP (%)
1-5 dní v měsíci	28.24	1 978 118	2.11	108 697 911	6 549.98
6-10 dní v měsíci	15.16	1 061 920	4.62	237 986 372	22 977.42
11-15 dní v měsíci	13.73	961 315	8.75	450 615 164	52 498.70
16-20 dní v měsíci	16.94	1 186 179	21.81	1 123 001 372	105 761.73
21 a více dní v měsíci	25.93	1 815 921	62.70	3 227 617 633	126 428.74

Zdroj: NetMonitor – SPIR – Gemius & STEM/MARK, Únor 2017

Graf 13: Měřená četnost užívání internetu (NetMonitor) dle RU(%)

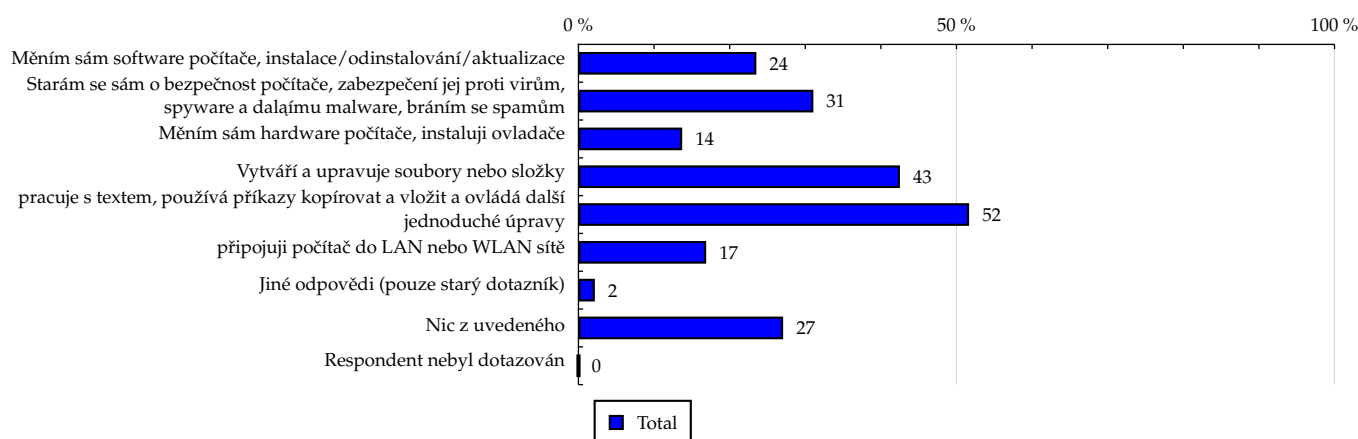


Zdroj: NetMonitor – SPIR – Gemius & STEM/MARK, Únor 2017

Tabulka 14: Činnost respondenta na počítači

	TOTAL				
	RU (%)	RU (počet)	PV (%)	PV (počet)	TRP (%)
Měním sám software počítače, instalace/odinstalování/aktualizace	23.53	1 647 592	21.13	1 087 780 008	41 478.92
Starám se sám o bezpečnost počítače, zabezpečení jej proti virům, spyware a dalším malware, bráním se spamům	31.07	2 175 885	28.19	1 451 185 509	37 015.67
Měním sám hardware počítače, instaluji ovladače	13.72	960 629	12.12	623 838 733	34 882.26
Vytváří a upravuje soubory nebo složky	42.52	2 978 008	40.89	2 105 077 434	54 983.59
pracuje s textem, používá příkazy kopírovat a vložit a ovládá další jednoduché úpravy	51.67	3 618 490	51.35	2 643 575 622	60 586.53
připojuji počítač do LAN nebo WLAN sítě	16.89	1 182 673	14.40	741 353 145	38 190.24
Jiné odpovědi (pouze starý dotazník)	2.17	151 668	1.35	69 661 448	26 098.09
Nic z uvedeného	27.07	1 896 102	29.84	1 535 894 280	148 955.67
Respondent nebyl dotazován	0.01	376	0.00	192 425	532.53

Zdroj: NetMonitor – SPIR – Gemius & STEM/MARK, Únor 2017

Graf 14: Činnost respondenta na počítači dle RU(%)


Zdroj: NetMonitor – SPIR – Gemius & STEM/MARK, Únor 2017

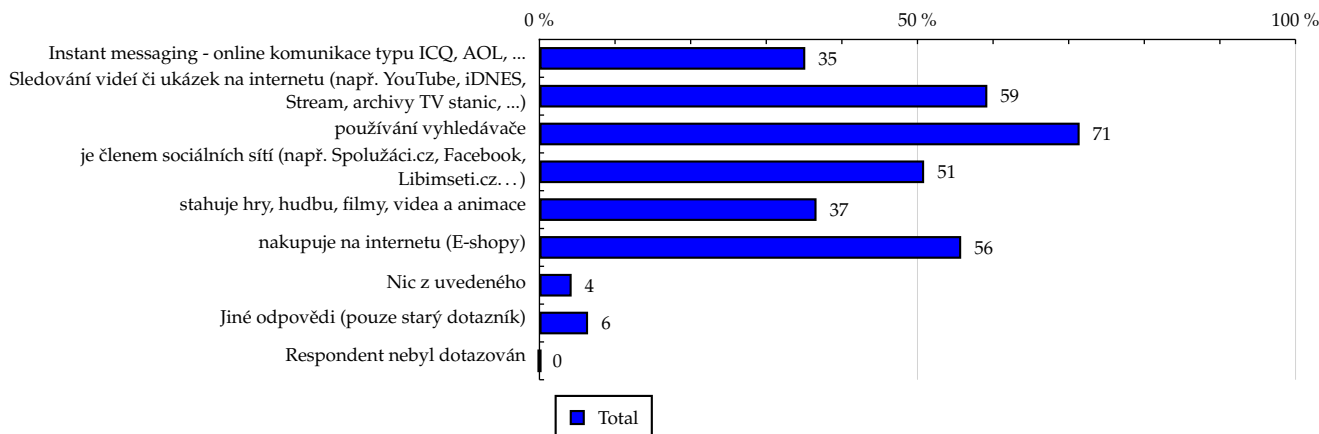
TOTAL

Tabulka 15: Pravidelné aktivity na internetu

	TOTAL				
	RU (%)	RU (počet)	PV (%)	PV (počet)	TRP (%)
Instant messaging - online komunikace typu ICQ, AOL, ...	35.16	2 462 616	32.02	1 648 246 729	56 772.42
Sledování videí či ukázek na internetu (např. YouTube, iDNES, Stream, archivy TV stanic, ...)	59.24	4 148 576	57.85	2 978 018 257	60 255.02
používání vyhledávače	71.45	5 003 816	74.24	3 821 837 661	68 071.45
je členem sociálních sítí (např. Spolužáci.cz, Facebook, Libimseti.cz...)	50.88	3 563 365	48.27	2 485 114 573	54 019.74
stahuje hry, hudbu, filmy, videa a animace	36.65	2 566 725	31.80	1 637 056 605	46 327.51
nakupuje na internetu (E-shopy)	55.78	3 906 440	59.95	3 085 994 875	65 978.23
Nic z uvedeného	4.26	298 142	4.49	230 904 325	201 232.17
Jiné odpovědi (pouze starý dotazník)	6.43	450 412	4.66	240 132 733	60 087.65
Respondent nebyl dotazován	0.01	376	0.00	192 425	532.53

Zdroj: NetMonitor – SPIR – Gemius & STEM/MARK, Únor 2017

Graf 15: Pravidelné aktivity na internetu dle RU(%)



Zdroj: NetMonitor – SPIR – Gemius & STEM/MARK, Únor 2017

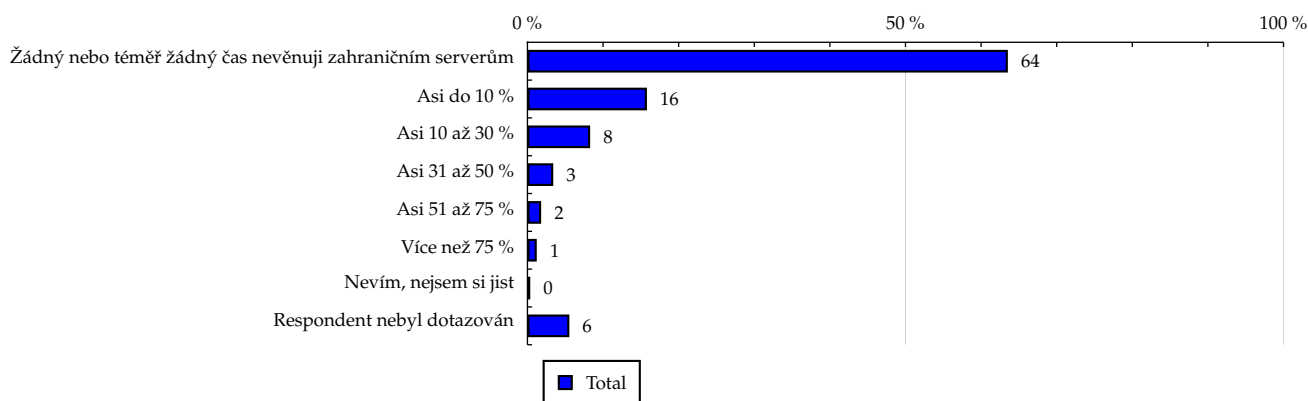
TOTAL

Tabulka 16: Čas trávený na zahraničních serverech v cizích jazycích vyjma slovenštiny

	TOTAL				
	RU (%)	RU (počet)	PV (%)	PV (počet)	TRP (%)
Žádný nebo téměř žádný čas nevěnuji zahraničním serverům	63.54	4 450 099	72.72	3 743 714 077	140 896.12
Asi do 10 %	15.80	1 106 597	13.83	712 098 891	35 978.92
Asi 10 až 30 %	8.29	580 341	7.07	364 116 730	38 715.01
Asi 31 až 50 %	3.41	238 951	2.67	137 435 805	28 624.60
Asi 51 až 75 %	1.81	127 086	1.07	55 124 922	23 004.81
Více než 75 %	1.23	86 358	0.57	29 432 921	24 780.69
Nevím, nejsem si jist	0.37	26 164	0.44	22 792 938	7 778.86
Respondent nebyl dotazován	5.54	387 855	1.62	83 202 168	18 087.55

Zdroj: NetMonitor – SPIR – Gemius & STEM/MARK, Únor 2017

Graf 16: Čas trávený na zahraničních serverech v cizích jazycích vyjma slovenštiny dle RU(%)



Zdroj: NetMonitor – SPIR – Gemius & STEM/MARK, Únor 2017

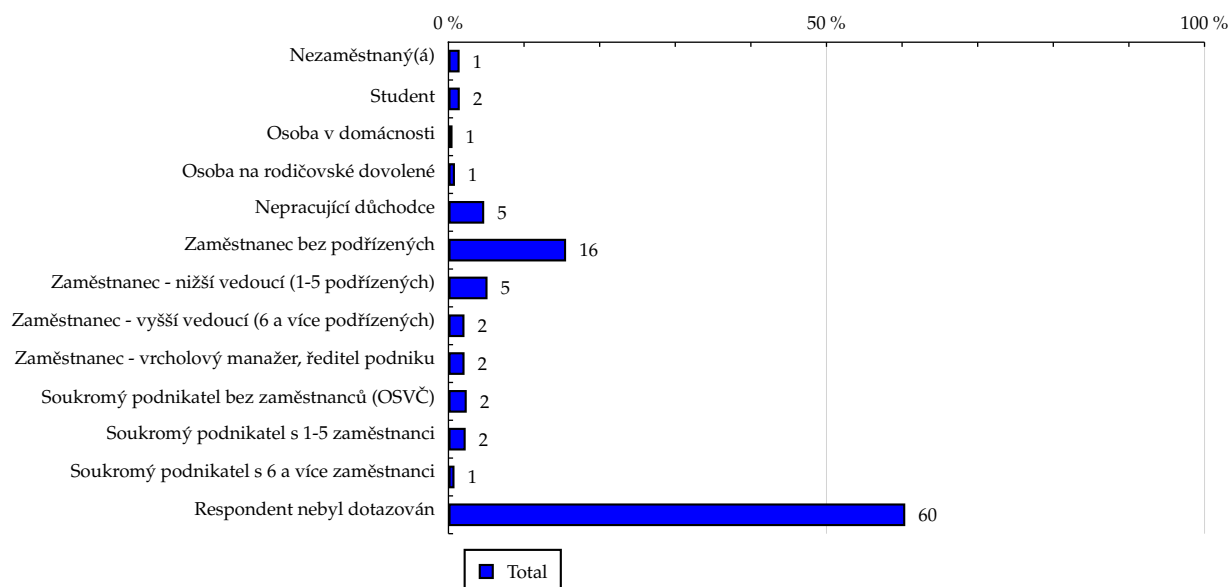
TOTAL

Tabulka 17: Profesní postavení hlavy domácnosti

	TOTAL				
	RU (%)	RU (počet)	PV (%)	PV (počet)	TRP (%)
Nezaměstnaný(á)	1.48	103 399	1.43	73 778 519	112 148.44
Student	1.50	104 746	1.13	57 991 582	111 618.81
Osoba v domácnosti	0.54	37 900	0.39	20 182 869	35 324.43
Osoba na rodičovské dovolené	0.86	60 570	1.07	54 906 448	125 527.90
Nepracující důchodce	4.73	331 116	8.65	445 397 084	181 688.80
Zaměstnanec bez podřízených	15.56	1 089 524	17.85	919 059 506	123 136.34
Zaměstnanec - nižší vedoucí (1-5 podřízených)	5.17	361 957	5.55	285 944 739	136 784.60
Zaměstnanec - vyšší vedoucí (6 a více podřízených)	2.12	148 533	2.07	106 475 322	114 864.79
Zaměstnanec - vrcholový manažer, ředitel podniku	2.13	148 851	2.41	123 865 758	195 850.21
Soukromý podnikatel bez zaměstnanců (OSVČ)	2.42	169 267	3.20	164 728 341	118 139.69
Soukromý podnikatel s 1-5 zaměstnanci	2.28	159 923	2.77	142 718 292	104 981.16
Soukromý podnikatel s 6 a více zaměstnanci	0.80	55 961	0.73	37 680 534	162 631.98
Respondent nebyl dotazován	60.42	4 231 702	52.74	2 715 189 457	51 281.73

Zdroj: NetMonitor – SPIR – Gemius & STEM/MARK, Únor 2017

Graf 17: Profesní postavení hlavy domácnosti dle RU(%)



Zdroj: NetMonitor – SPIR – Gemius & STEM/MARK, Únor 2017

LEGENDA

Níže uváděný pojem "cílová skupina" (daná cílová skupina, vybraná cílová skupina, vybraná CS) je zde používán ve smyslu cílová skupina uvedená v řádku tabulky (resp. sloupci grafu) daného socio-demografického ukazatele, tj. např. cílová skupina "ženy", "Liberecký kraj", "Důchodce" apod. Cílová skupina Všichni je definována jako Osoby ve věku 10+ let, které alespoň jednou v posledním měsíci navštívily internet.

MÉDIUM:

RU(počet) – počet návštěvníků (reálných uživatelů) vybraného média z příslušné cílové skupiny

RU(%) – složení návštěvníků

Informace o profilu návštěvníků vybraného média – v podobě procentuálního rozložení uživatelů internetu (dle Reache) mezi jednotlivé cílové skupiny.

$$RU(\%) = RU(\text{počet})(\text{médium})(\text{vybraná CS}) / RU(\text{počet})(\text{médium})(\text{CS všichni}) * 100$$

Reach(%) – poměr počtu návštěvníků média z příslušné cílové skupiny ku velikosti této cílové skupiny

$$\text{Reach}(\%)(\text{CS}) = RU(\text{počet})(\text{médium})(\text{CS}) / \text{velikost CS}(\text{počet}) * 100$$

PV(počet) – počet zobrazení (page views) generovaných na médiu uživateli z příslušné cílové skupiny

PV(%) – složení zobrazení (page views)

Informace o profilu návštěvníků vybraného média – v podobě procentuálního rozložení uživatelů internetu (dle zobrazení (page views)) mezi jednotlivé cílové skupiny.

$$PV(\%) = PV(\text{počet})(\text{médium})(\text{vybraná CS}) / PV(\text{počet})(\text{médium})(\text{CS všichni}) * 100$$

TRP(%) – Target Rating Points

Hrubý zásah dané cílové skupiny na vybraném médiu.

$$TRP(\%) = PV(\text{počet})(\text{médium}) / \text{velikost CS}(\text{počet}) * 100$$

(obdobně je definován ukazatel GRP(%) Gross Rating Points, pouze jako cílová skupina je brána celá populace, cílová skupina "Všichni")

Afinita(%) – afinita reache

Koeficient vyjadřující vztah návštěvnosti vybraného média k návštěvnosti internetu.

$$\text{Afinita}(\%) = \text{Reach}(\%)(\text{médium})(\text{vybraná CS}) / \text{Reach}(\%)(\text{médium})(\text{CS všichni})$$

TOTAL:

Total RU(počet) – počet návštěvníků (reálných uživatelů) všech měřených médií z příslušné cílové skupiny

Total RU(%) – složení návštěvníků, tj. informace o profilu Reache celkem pro všechna měřená média

Informace o profilu návštěvníků všech měřených médií – v podobě procentuálního rozložení uživatelů internetu (dle Reache) mezi jednotlivé cílové skupiny.

$$RU(\%) = RU(\text{počet})(\text{všechna média})(\text{vybraná CS}) / RU(\text{počet})(\text{všechna média})(\text{CS všichni}) * 100$$

Total PV(počet) – počet zobrazení (page views) generovaných na všech měřených médiích uživateli z příslušné cílové skupiny

Total PV(%) – složení zobrazení, tj. informace o profilu zobrazení (page views) celkem pro všechna měřená média

Informace o profilu návštěvníků všech měřených médií – v podobě procentuálního rozložení uživatelů internetu (dle zobrazení (page views)) mezi jednotlivé cílové skupiny.

$$PV(\%) = PV(\text{počet})(\text{všechna média})(\text{vybraná CS}) / PV(\text{počet})(\text{všechna média})(\text{CS všichni}) * 100$$

Otázka IT znalosti

Základní – osoby, které deklarují základní znalosti práce s počítačem a internetem. (např. psaní základních textů, ukládání souborů, elektronická pošta, prohlížení www stránek apod.)

Nadstandardní – osoby, které deklarují užívání počítače a internetu na nadstandardní úrovni. (např. využívání matematických funkcí v tabulkovém procesoru, tvorba grafických prezentací, práce s vyhledávači, databáze na uživatelské úrovni apod.)

Profesionální – osoby, které se profesionálně věnují IT, technologiím apod. (např. programátorská nebo administrátorská činnost)

ABCDE klasifikace

ABCDE klasifikace umožňuje posuzování sociálního a ekonomického postavení jednotlivců ve společnosti. Obvykle je počítána pro přednostu domácnosti (hlavu domácnosti), vzhledem ke specifiku internetového dotazování byla přijata metoda přímého výpočtu přímo pro jednotlivé respondenty. Na aktualizaci ABCDE klasifikace pracovala v posledním roce metodická komise se zástupci výzkumných agentur, reklamních agentur a odborné veřejnosti. Výsledkem je navržení škály A,B,C1,C2,C3,D1,D2,E. Tato škála odpovídá mezinárodnímu standardu potvrzeného sdružením Nielsen Admosphere, a.s. a i algoritmus zařazení jednotlivce odpovídá mezinárodním zvyklostem. ABCDE klasifikace rozčleňuje jednotlivce domácnosti do sociálních kategorií na základě ekonomického postavení (ekonomicky aktivní x neaktivní jednatel). Pro ekonomicky aktivní potom rozlišuje podnikatele a zaměstnance. Pozice v zaměstnání potom slouží k další diferenciaci (včetně případného počtu podřízených osob pro vedoucí zaměstnance). Pro všechny vzniklé třídy má na závěrečné zařazení vliv vzdělání zkoumané osoby. Pro ekonomicky neaktivní osoby se na základě standardu Nielsen Admosphere, a.s. nepostupuje dle jejich posledního zaměstnání, ale na základě stupně ekonomické síly měřené prostřednictvím vybavenosti domácnosti, vliv vzdělání se projevuje i zde. Vzhledem k tomu, že mezinárodní postup odpovídá evropským stupňům, vychází při jeho použití horší sociální struktura obyvatel ČR než bylo zvykem pro stávající klasifikaci ABCD, nicméně tato struktura umožňuje provádět srovnání v rámci Evropy. Přesto se komise rozhodla, že pro použití v rámci ČR bude použita upravená škála, která zohlední specifika ČR. Tato upravená škála vzniká z evropského standardu posunutím o jednu nebo dvě třídy výše či níže na základě indexu životního minima domácnosti, ve které zkoumaná osoba žije.

A – Skupina s nejvyšším sociálním statusem ve společnosti daným vysoce prestižním zaměstnáním a zároveň nejvyššími příjmy.

B – Skupina s nadprůměrnými příjmy, obvykle vyšší management a skupina vyšších profesionálů s minimálně středoškolským vzděláním.

C1, C2, C3 – Skupina s průměrným životním standardem a průměrnými příjmy. Jde o skupinu např. malých podnikatelů a živnostníků, techniků, úředníků a nižších odborníků.

D1, D2 – Skupiny s podprůměrným životním standardem. Jsou tvořeny méně kvalifikovanými či nekvalifikovanými manuálními pracovníky.

E – V této kategorii se nachází z hlediska odhadovaného příjmu na osobu 1/8 nejchudších domácností, Skupina obsahuje často ekonomicky neaktivní osoby, např. nezaměstnané, v důchodu, v případě ekonomicky aktivních se často jedná o nekvalifikované pracovníky.

Otázky k ekonomické aktivitě a k zaměstnání:

Tyto otázky (ot. 3, 6, 10, 14 a 15) jsou (mimo jiných) použity především ke stanovení ABCDE klasifikace. Na základě odpovědi respondenta na otázku 6 (Ekonomická aktivita) je dále dotazován skupinou specifických otázek. Otázka 6 je tedy použita jako filtr pro kladení dalších otázek. Tedy výše uvedených pět otázek není položeno každému respondentovi. Proto pro možnost tvorby cílových skupin v rámci celé populace je doplněna segmentace jednotlivých odpovědí na tuto otázku o skupinu respondentů, kterým tato příslušná otázka nebyla položena. Tedy například u otázky č. 15 "Podnikatelská činnost" je tato skupina označena "Respondent není podnikatel".